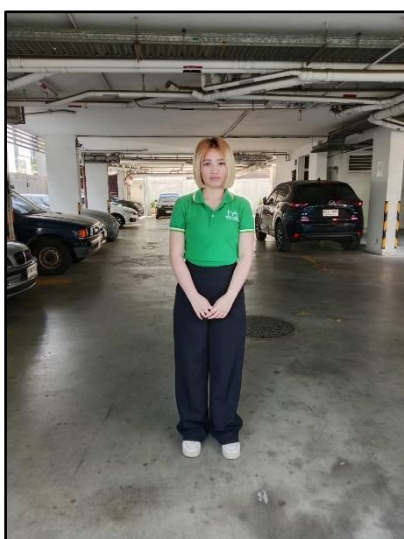


รูปที่ 1 กล่องรับเรื่องร้องเรียน

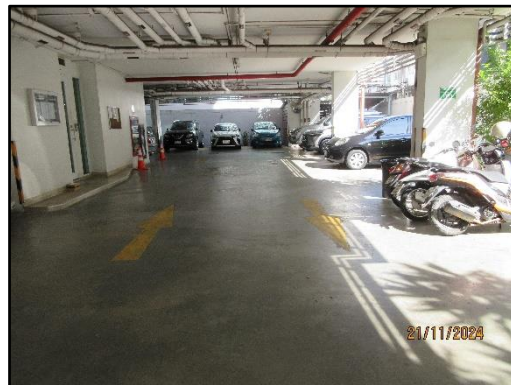


เจ้าหน้าที่ธุรการช่าง

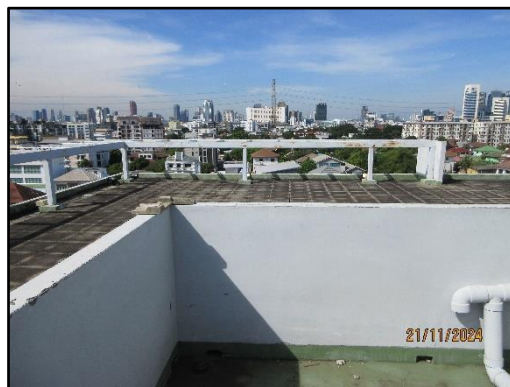


ช่างส่วนกลาง

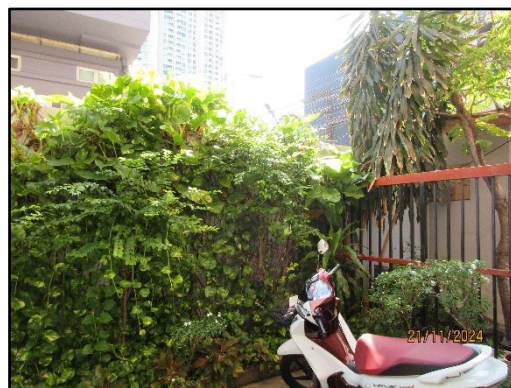
รูปที่ 2 นิติบุคคลอาคารชุด เดอะคริส เอ็กซ์เพรส 2



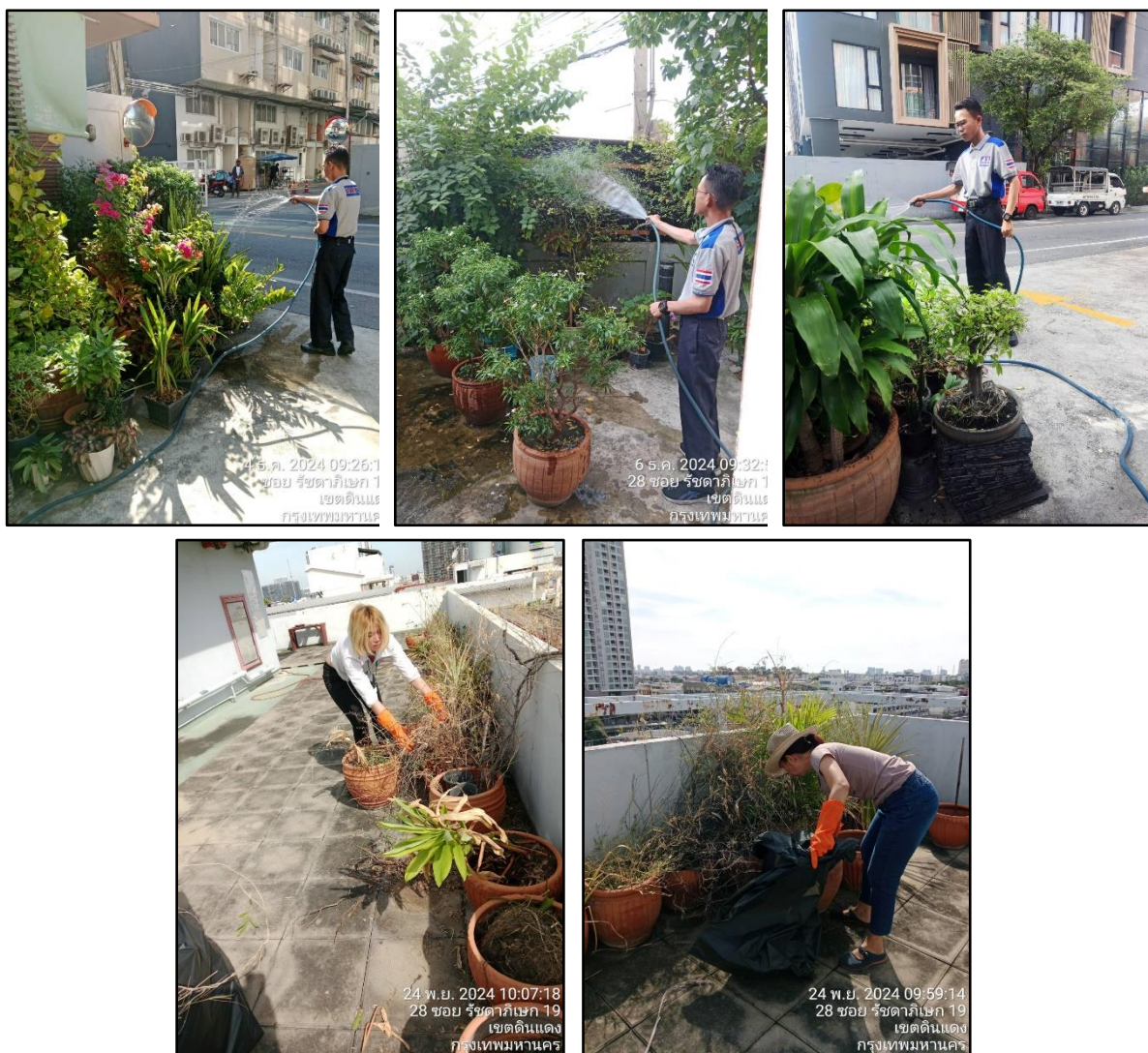
รูปที่ 3 สภาพปัจจุบันของโครงการ



รูปที่ 3 (ต่อ) สภาพปัจจุบันของโครงการ



รูปที่ 4 พื้นที่สีเขียวของโครงการ



รูปที่ 5 พนักงานดูแลรักษาพื้นที่สีเขียว ไม้ดอกไม้ประดับ



รูปที่ 6 ป้ายจำกัดความเร็ว ไม่เกิน 20 กิโลเมตร/ชั่วโมง



รูปที่ 7 ป้ายรณรงค์ใช้น้ำอย่างประหยัด



รูปที่ 8 อุปกรณ์สุขภัณฑ์ต่าง ๆ ที่ใช้ในโครงการ



รูปที่ 9 ระบบบำบัดน้ำเสียของโครงการ



รูปที่ 10 ตรวจสอบคุณภาพน้ำทิ้งที่ออกจากระบบบำบัดเป็นประจำทุกเดือน



รูปที่ 11 เจ้าหน้าที่ฝ่ายช่าง ดูแลตรวจสอบระบบต่าง ๆ ของโครงการ



รูปที่ 12 ระบบการจ่ายน้ำของโครงการ



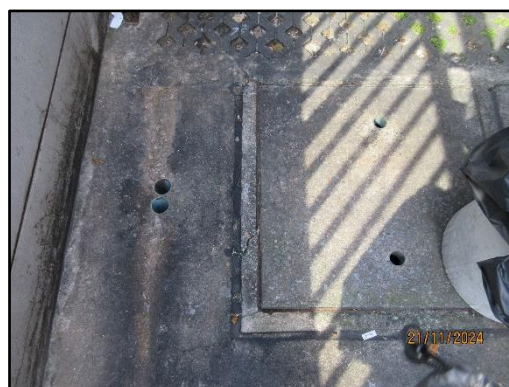
รูปที่ 13 ระบบเส้นท่อต่าง ๆ



รูปที่ 14 ดึงเก็บน้ำสำรองของโครงการ



รูปที่ 15 การดูแล ทำความสะอาดถังเก็บน้ำสำรองของโครงการ



รูปที่ 16 ระบบระบายน้ำของโครงการ



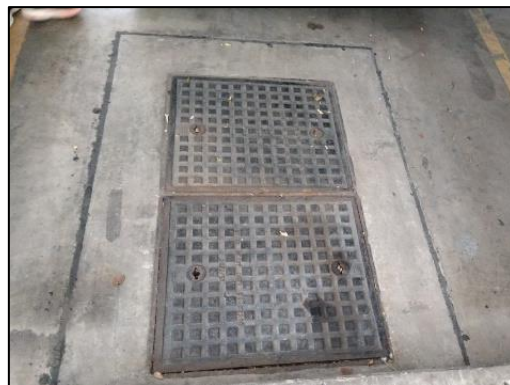
รูปที่ 16 (ต่อ) ระบบระบายน้ำของโครงการ



รูปที่ 17 ท่อระบายน้ำ พร้อมตะแกรงดักขยะ



รูปที่ 18 ท่อระบายน้ำสาธารณะ บริเวณริมถนนรัชดาภิเษกซอย 19



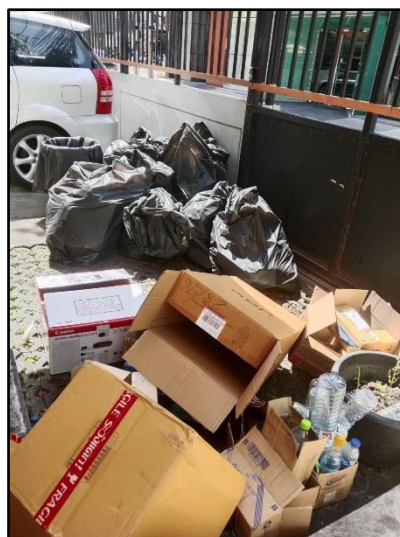
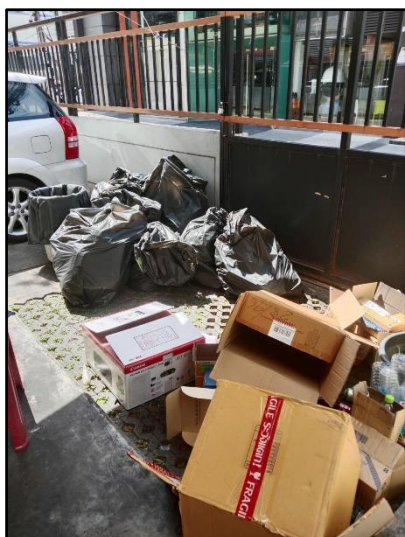
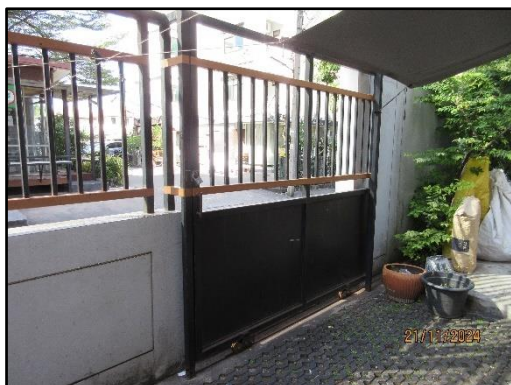
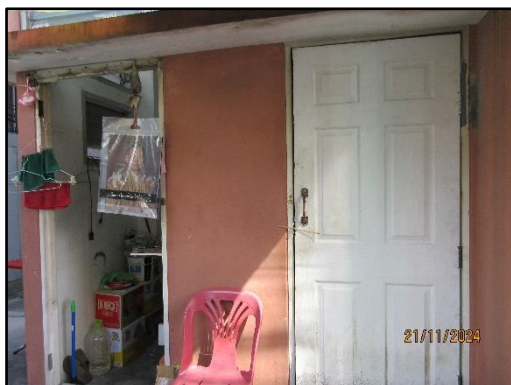
รูปที่ 19 ป่อหนองน้ำของโครงการ



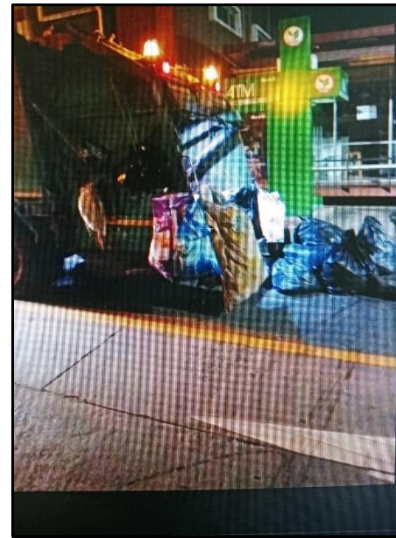
รูปที่ 20 ห้องพักขยะประจำชั้น



รูปที่ 21 พนักงานเก็บรวบรวม และคัดแยกมูลฝอย



รูปที่ 22 ห้องพักขยะรวม และภูมิสถาปัตย์บริเวณโดยรอบห้องพักขยะรวม



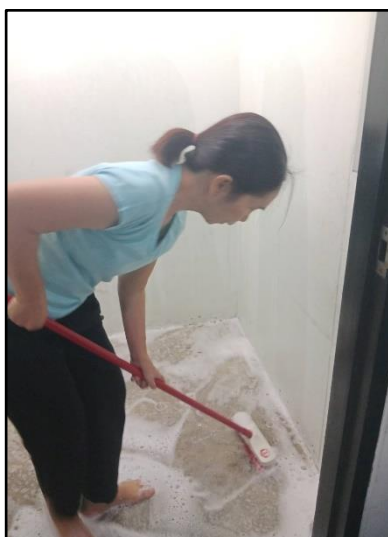
รูปที่ 23 สำนักงานเขตดินแดงเข้ามาเก็บขยะไปกำจัดต่อไป



รูปที่ 24 พนักงานดูแลรักษาทำความสะอาด บริเวณพื้นที่โครงการ



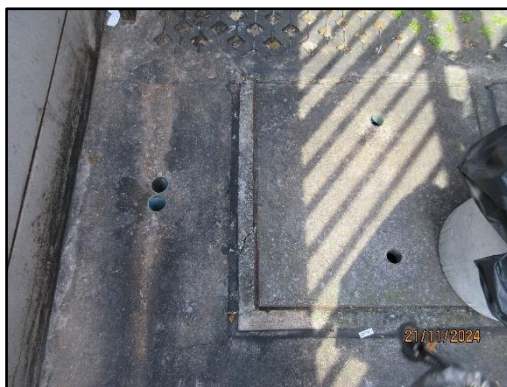
รูปที่ 24 (ต่อ) พนักงานดูแลรักษาทำความสะอาด บริเวณพื้นที่โครงการ



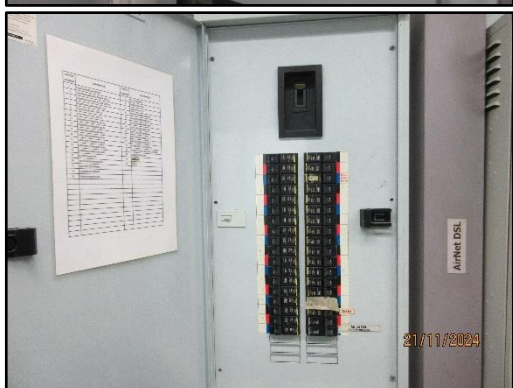
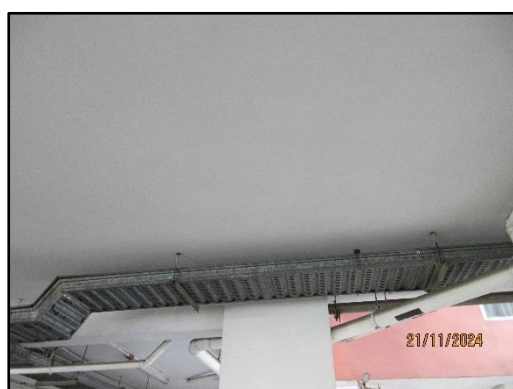
รูปที่ 25 พนักงานทำความสะอาดห้องพักขยะ



รูปที่ 26 ท่อระบายน้ำชะล้างห้องพักมูลฝอยในแต่ละชั้น



รูปที่ 27 ท่อระบายน้ำชะล้างห้องพักมูลฝอยรวม



รูปที่ 28 อุปกรณ์เดินสายไฟฟ้า สายสัญญาณต่างๆ และระบบไฟฟ้าของโครงการ



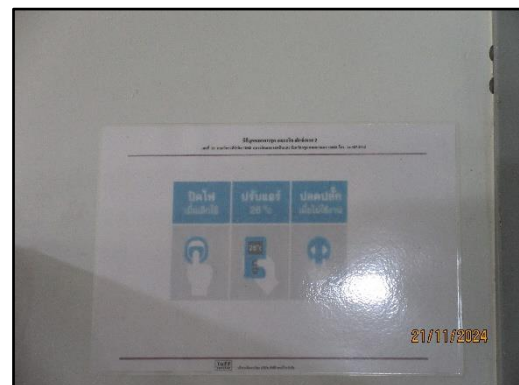
รูปที่ 28 (ต่อ) อุปกรณ์เดินสายไฟฟ้า สายสัญญาณต่างๆ และระบบไฟฟ้าของโครงการ



รูปที่ 29 หม้อแปลงไฟฟ้าของโครงการ



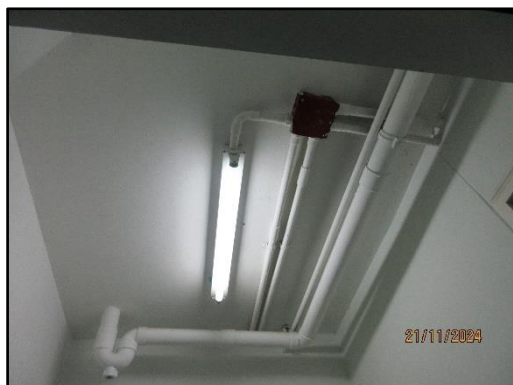
รูปที่ 30 ผลิตภัณฑ์ไฟฟ้าชนิดประหยัดพลังงาน



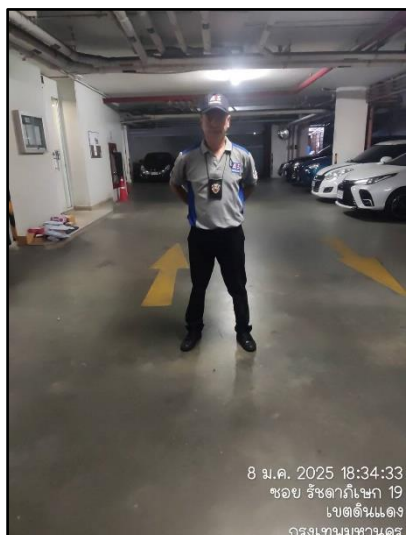
รูปที่ 31 ป้ายรณรงค์ประหยัดไฟ



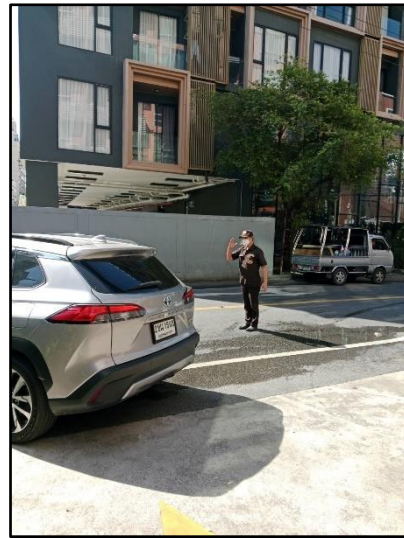
รูปที่ 32 ระบบไฟฟ้าส่องสว่างภายในโครงการ



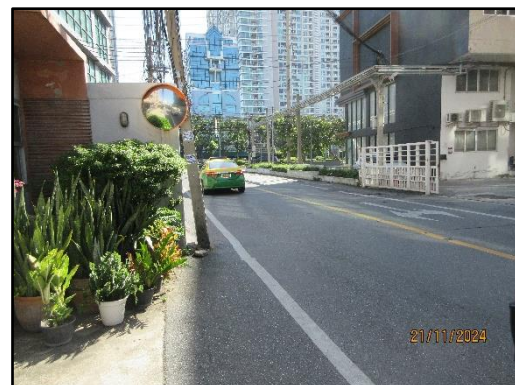
รูปที่ 32 (ต่อ) ระบบไฟฟ้าส่องสว่างภายในโครงการ



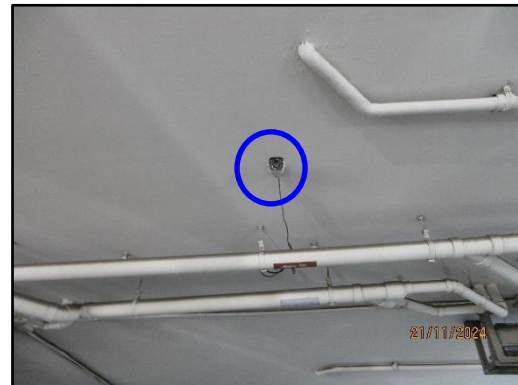
รูปที่ 33 พนักงานรักษาความปลอดภัย (รปภ.) ประจำโครงการ



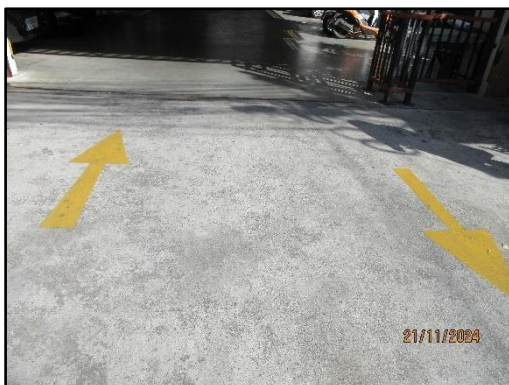
รูปที่ 34 พนักงานรักษาความปลอดภัยคอยดูแลอำนวยความสะดวกด้านการจราจรให้กับรถ
บริเวณทางเข้า-ออกพื้นที่โครงการ



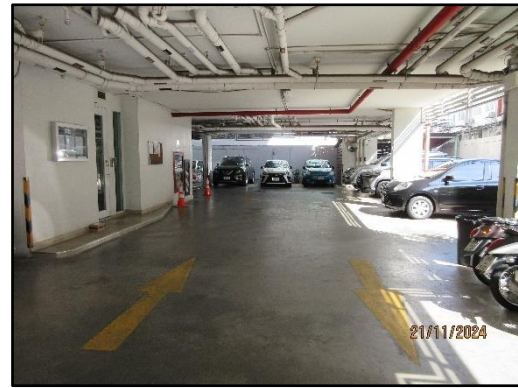
รูปที่ 35 บริเวณทางเข้า-ออกโครงการ



รูปที่ 36 กล้องโทรทัศน์วงจรปิด (CCTV)



รูปที่ 37 ลูกศรแสดงทิศทางการเดินรถ



รูปที่ 37 (ต่อ) ลูกศรแสดงทิศทางการเดินรถ



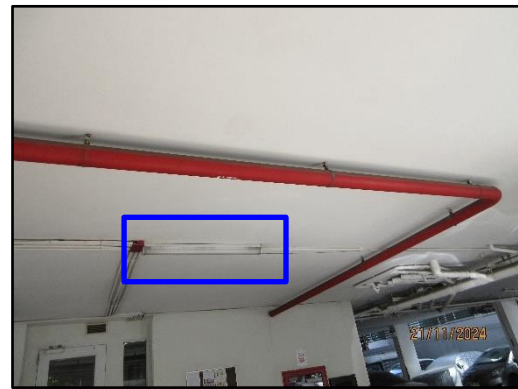
รูปที่ 38 ป้ายห้ามจอดรถกีดขวาง และกฎระเบียบจราจรของโครงการ



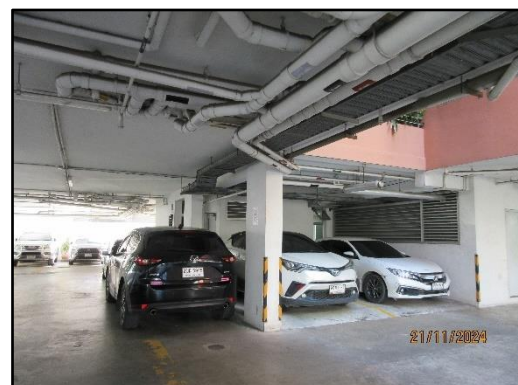
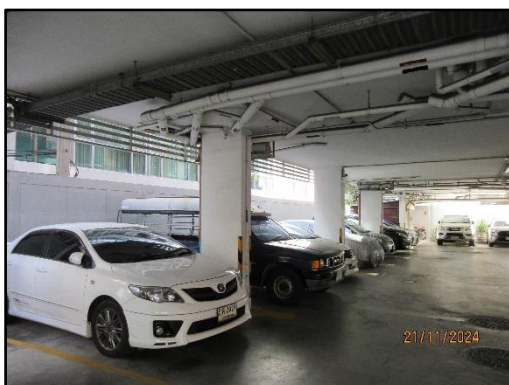
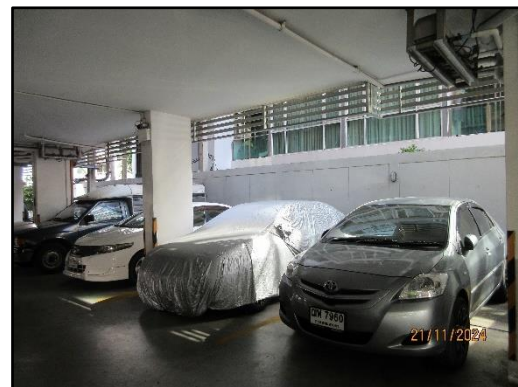
รูปที่ 39 กระจกนูน



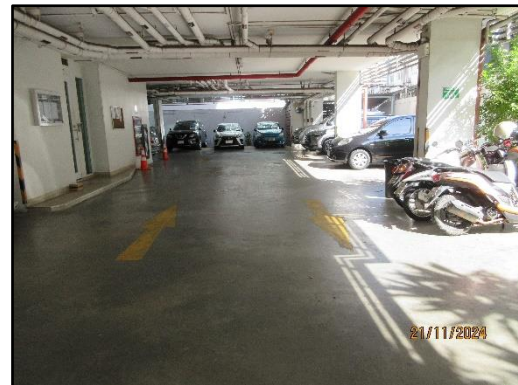
รูปที่ 39 (ต่อ) กระฉกนูน



รูปที่ 40 ระบบไฟฟ้าส่องสว่างเวลากลางคืนบริเวณลานจอดรถ



รูปที่ 41 พื้นที่จอดรถของโครงการ



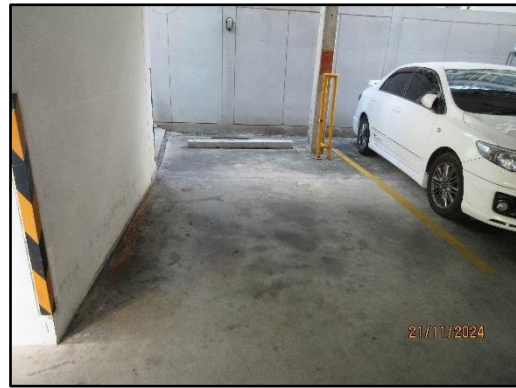
รูปที่ 41 (ต่อ) พื้นที่จอดรถของโครงการ



รูปที่ 42 พื้นที่จอดรถของโครงการ



รูปที่ 43 สติ๊กเกอร์ติดรถของโครงการ



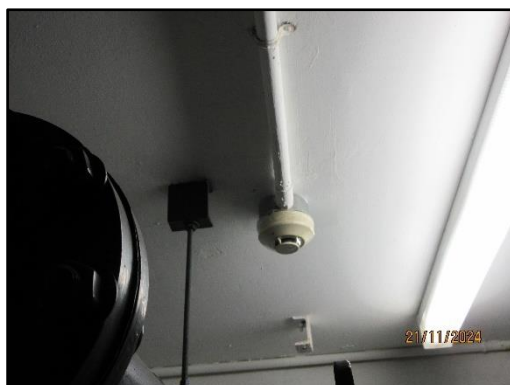
รูปที่ 44 เส้นแบ่งช่องจอดรถ



รูปที่ 45 ชุดกดแจ้งเหตุและกระดิ่งแจ้งสัญญาณเพลิงไหม้



รูปที่ 45 (ต่อ) ชุดกดแจ้งเหตุและกระดิ่งแจ้งสัญญาณเพลิงไหม้



รูปที่ 46 อุปกรณ์ตรวจจับควัน ตรวจจับความร้อน



รูปที่ 46 (ต่อ) อุปกรณ์ตรวจจับควัน ตรวจจับความร้อน



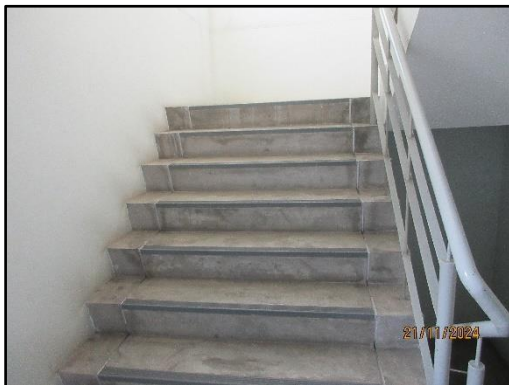
รูปที่ 47 หัวรับ-จ่ายน้ำดับเพลิง



รูปที่ 48 ตู้ดับเพลิง และถังดับเพลิง



รูปที่ 48 (ต่อ) ตู้ดับเพลิง และถังดับเพลิง



รูปที่ 49 บันไดหนีไฟ



รูปที่ 50 ประตูหนีไฟ



รูปที่ 51 แผนผังแสดงเส้นทางหนีไฟ



รูปที่ 52 ป้ายแสดงเส้นทางหนีไฟ



รูปที่ 53 ไฟฉุกเฉิน ระบบไฟสำรองฉุกเฉิน



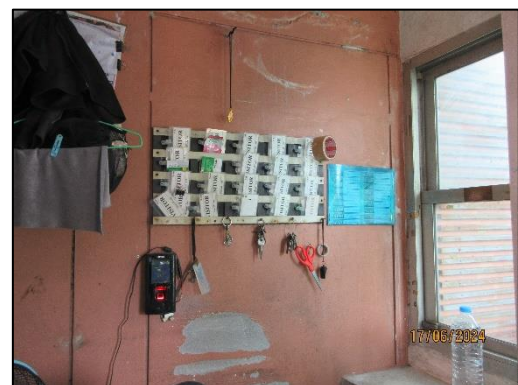
รูปที่ 54 Fireman's switch



รูปที่ 55 Graphic annunciator fire alarm system



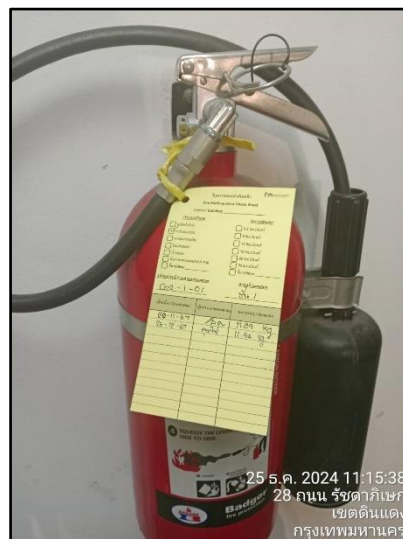
รูปที่ 56 จุดรวมพล



รูปที่ 57 เบอร์โทรศัพท์ช่องทางการติดต่อหากเกิดเหตุฉุกเฉิน



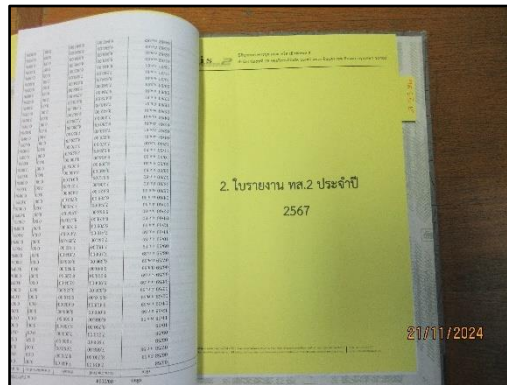
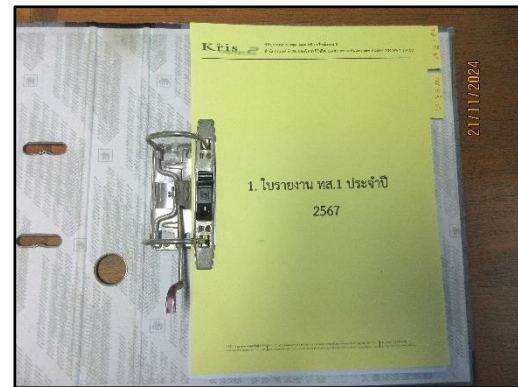
รูปที่ 58 เจ้าหน้าที่ตรวจเช็คถังดับเพลิงและอุปกรณ์ดับเพลิง



รูปที่ 58 (ต่อ) เจ้าหน้าที่ตรวจเช็คถังดับเพลิงและอุปกรณ์ดับเพลิง



รูปที่ 59 ติดป้ายแนะนำการใช้อุปกรณ์ดับเพลิง



รูปที่ 60 รายงานบันทึกสถิติและข้อมูลผลการทำงานของระบบบำบัดน้ำเสียประจำวันตามแบบ ทส.1
และรายงานสรุปผลการทำงานของระบบบำบัดน้ำเสียรายเดือนตามแบบ ทส. 2