

รายงานผลการปฏิบัติตามมาตรการป้องกันและแก้ไขผลกระทบสิ่งแวดล้อม  
และมาตรการติดตามตรวจสอบผลกระทบสิ่งแวดล้อม

โครงการโครงการ เดอะวอเตอร์ รีสอร์ท (ส่วนขยาย)

บริษัท เขาหลัก ชาร์ม พาราไดซ์ จำกัด

ตั้งอยู่ 67/238 หมู่ที่ 5 ตำบลคึกคัก อำเภอตะกั่วป่า จังหวัดพังงา

ประจำเดือนกรกฎาคม—ธันวาคม 2567



จัดทำโดย บริษัท เข่าเทิร์นไทยคอนซัลติ้ง จำกัด

ที่ตั้ง เลขที่ 59/45 หมู่ที่ 5 ต.ศรีสุนทร อ.ถลาง จ.ภูเก็ต 83110

รายงานผลการปฏิบัติตามมาตรการป้องกันและแก้ไขผลกระทบ  
สิ่งแวดล้อม และมาตรการติดตามตรวจสอบผลกระทบสิ่งแวดล้อม

โครงการ เดอะวอเตอร์ รีสอร์ท (ส่วนขยาย)  
ประจำเดือนกรกฎาคม – ธันวาคม 2567

บริษัท เขาหลัก ชาร์ม พาราไดซ์ จำกัด  
67/238 หมู่ที่ 5 ตำบลคึกคัก อำเภอตะกั่วป่า จังหวัดพังงา

จัดทำโดย  
บริษัท เข้าเทิร์นไทยคอนซัลติ้ง จำกัด  
ที่ตั้ง เลขที่ 59/45 หมู่ที่ 5 ต.ศรีสุนทร อ.กลาง จ.ภูเก็ต 83110

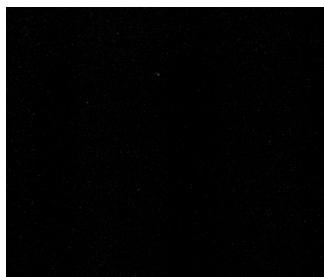
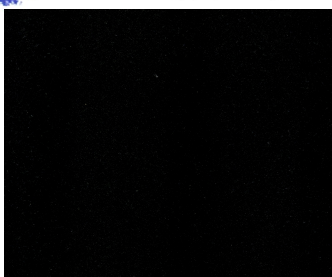
หนังสือรับรองการจัดทำรายงานการปฏิบัติตามมาตรการลดผลกระทบ  
และติดตามตรวจสอบคุณภาพสิ่งแวดล้อม  
โครงการด้านอาคาร การจัดสรรที่ดิน และบริการชุมชน

วันที่ 27 มกราคม 2568

หนังสือฉบับนี้ขอรับรองว่า บริษัท เช่าเหิรินทร์ไทยคอนสตรัค จำกัด เป็นผู้จัดทำหนังสือรับรอง  
การจัดทำรายงานการปฏิบัติตามมาตรการลดผลกระทบ และติดตามตรวจสอบคุณภาพสิ่งแวดล้อม  
โครงการ เดอะวอเตอร์ รีสอร์ท (ส่วนขยาย) ของ บริษัท เขาหลัก ชาร์ม พาราไดซ์ จำกัด ตั้งอยู่ที่ 67/238  
หมู่ที่ 5 ตำบลคึกคัก อำเภอตะกั่วป่า จังหวัดพังงา ฉบับเดือน

- ( ) มกราคม – มิถุนายน 2567  
(✓) กรกฎาคม – ธันวาคม 2567  
( ) อื่นๆ (ระบุ) .....  
โดยมีคณะผู้จัดทำรายงาน ดังต่อไปนี้

ผู้จัดทำรายงาน	ลายมือชื่อ	ตำแหน่ง
นางเพ็ญภา จันทรเพ็ญ		หัวหน้าส่วนห้องปฏิบัติการ
นายศิริพงศ์ พะสริ		วิศวกรสิ่งแวดล้อม
นางสาวจุฑาภรณ์ จุฑามาตย์		นักวิทยาศาสตร์



**หนังสือรับรองการจัดทำรายงานการปฏิบัติตามมาตรการลดผลกระทบ  
และติดตามตรวจสอบคุณภาพสิ่งแวดล้อม**

1. ชื่อโครงการ โครงการ เดอะวอเตอร์ รีสอร์ท (ส่วนขยาย)
2. ชื่อเดิมโครงการก่อนมีการเปลี่ยนแปลง -
3. สถานที่ตั้ง ตั้งอยู่ที่ 67/238 หมู่ที่ 5 ตำบลคึกคัก อำเภอดงแก้ว จังหวัดพังงา
4. ชื่อเจ้าของโครงการ บริษัท เขาหลัก ชาร์ม พาราไดซ์ จำกัด
5. สถานที่ติดต่อ ตั้งอยู่ที่ 67/238 หมู่ที่ 5 ตำบลคึกคัก อำเภอดงแก้ว จังหวัดพังงา  
โทร 076-427-700
6. จัดทำโดย บริษัท เซ้าเทิร์นไทยคอนซัลติ้ง จำกัด
7. โครงการได้รับความเห็นชอบในรายงานการวิเคราะห์ผลกระทบสิ่งแวดล้อมเมื่อ 12 ตุลาคม 2565
8. โครงการได้นำเสนอรายงานผลการปฏิบัติตามมาตรการฯ ครั้งสุดท้ายเมื่อ ฉบับ ,dik8, - ,b56okpo 2567
9. รายละเอียดโครงการ (โดยสรุป)
  - ลักษณะ/ประเภทโครงการ โครงการที่พักตากอากาศประเภทโรงแรม
  - ขนาดพื้นที่โครงการ ขนาดพื้นที่รวมทั้งสิ้น 18,434.75 ตารางเมตร

กิจกรรมในโครงการ (โดยสรุป)

  - การบำบัดน้ำเสีย โครงการเลือกใช้ถังบำบัดน้ำเสียสำเร็จรูป จากนั้นจะรวบรวมไปที่ระบบบำบัดน้ำเสียรวมชนิดเติมอากาศเลี้ยงตะกอนเวียนกลับ (WWTP-1) ซึ่งรองรับน้ำเสียรวมจากแต่ละอาคารที่ผ่านการบำบัดขั้นต้น
  - การระบายน้ำ โครงการได้มีการแยกการระบายน้ำ ประกอบด้วยการระบายน้ำเสีย จะไหลเข้าสู่บ่อเก็บน้ำรดน้ำต้นไม้ สำหรับการระบายน้ำฝนของโครงการ จะแบ่งออกเป็น 2 ส่วน คือ จากหลังคาของอาคารและจากพื้นดินนอกอาคาร
  - การจัดการขยะมูลฝอย โครงการจัดให้มีถังขยะที่สามารถรองรับปริมาณขยะเพียงพอต่อการรองรับขยะที่จะเกิดขึ้นในแต่ละวัน โดยจัดวางถังขยะภายในบริเวณโครงการตามจุดต่างๆ ในส่วนสำนักงาน และห้องพัก และจัดทำห้องพักขยะรวม ซึ่งแยกเป็นห้องพักขยะเปียก-ขยะแห้ง จำนวน 1 ห้อง และจะมีการเก็บขนขยะวันละ 1 ครั้ง เพื่อนำไปกำจัดต่อไป
  - อื่นๆ ไม่มี

\* เปรียบเทียบรายละเอียดการดำเนินการของโครงการที่เปลี่ยนแปลงหรือแตกต่างไปจากรายละเอียดที่เสนอไว้ในรายงานการวิเคราะห์ผลกระทบสิ่งแวดล้อม โครงการได้ปฏิบัติตามมาตรการฯ ตามที่เสนอไว้

หนังสือรับรองบริษัท

บริษัท เขาหลัก ชาร์ม พาราไดซ์ จำกัด

ที่ พง. 001349



สำนักงานทะเบียนหุ้นส่วนบริษัทจังหวัดพังงา  
กรมพัฒนาธุรกิจการค้า กระทรวงพาณิชย์

## หนังสือรับรอง



คำเตือน : ผู้ใช้ควรตรวจสอบข้อควรทราบท้ายหนังสือรับรองฉบับนี้ทุกครั้ง



กรมพัฒนาธุรกิจการค้า กระทรวงพาณิชย์  
Department of Business Development  
Ministry of Commerce

ก้าวล้ำธุรกิจ  
สู่ยุคดิจิทัล

Leading Business  
Towards Digital  
Transformation



ที่ พง. 001349



สำนักงานทะเบียนหุ้นส่วนบริษัทจังหวัดพังงา

กรมพัฒนาธุรกิจการค้า กระทรวงพาณิชย์

## หนังสือรับรอง

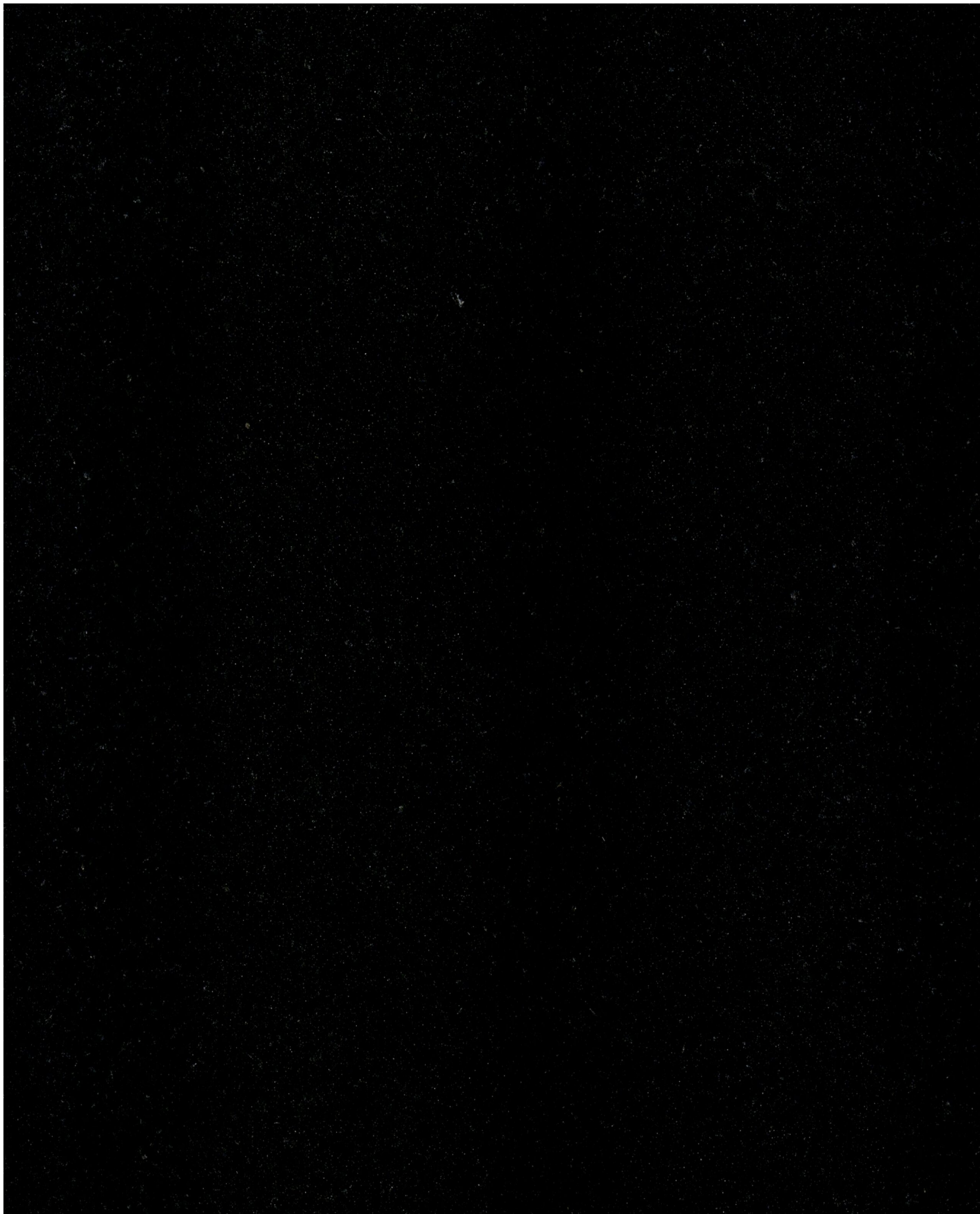


กรมพัฒนาธุรกิจการค้า กระทรวงพาณิชย์  
Department of Business Development  
Ministry of Commerce

ก้าวล้ำนำธุรกิจ  
สู่ยุคดิจิทัล

Leading Business  
Towards Digital  
Transformation





กรมพัฒนาธุรกิจการค้า กระทรวงพาณิชย์  
Department of Business Development  
Ministry of Commerce

ก้าวล้ำธุรกิจ  
สู่ยุคดิจิทัล

Leading Business  
Towards Digital  
Transformation





หนังสือรับรองบริษัท

บริษัท เข้าเทิร์นไทยคอนสตรัค จำกัด

ที่ ภก. 039009



สำนักงานทะเบียนหุ้นส่วนบริษัทจังหวัดภูเก็ต  
กรมพัฒนาธุรกิจการค้า กระทรวงพาณิชย์

## หนังสือรับรอง



ที่ ภก. 039009



สำนักงานทะเบียนหุ้นส่วนบริษัทจังหวัดภูเก็ต  
กรมพัฒนาธุรกิจการค้า กระทรวงพาณิชย์

## หนังสือรับรอง



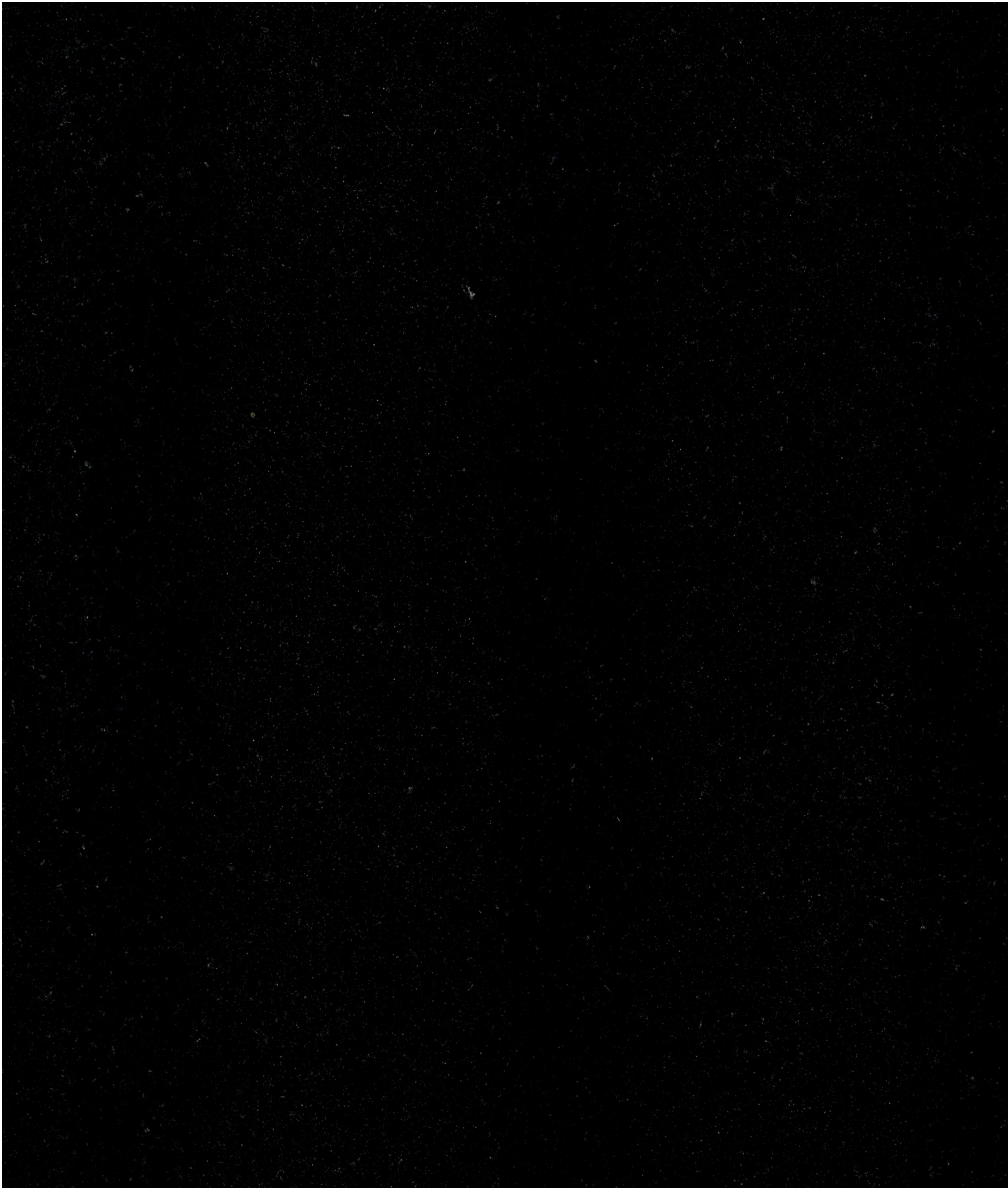


กรมพัฒนาธุรกิจการค้า กระทรวงพาณิชย์  
Department of Business Development  
Ministry of Commerce

สำนักงานธุรกิจ  
สู่ยุคดิจิทัล

Leading Business  
Transformation





กรมพัฒนาธุรกิจการค้า กระทรวงพาณิชย์  
Department of Business Development  
Ministry of Commerce

ก้าวสู่อนาคต  
สู่ยุคดิจิทัล

Leading Business  
Towards Digital  
Transformation



วัตถุประสงค์ของ หนังสือแนบ/บริษัท นี้ มี.....79.....ข้อ ดังนี้

( 21 ) ประกอบกิจการเกษตรกรรมทุกชนิด ได้แก่ การทำนา ทำสวน ทำไร่ การเพาะปลูกสมุนไพร การปลูกป่าไม้ การเพาะปลูกสวนป่าขนาดใหญ่ การปลูกพืชพลังงานทดแทน การประมง การปศุสัตว์ การปลูกพืชผลทำสวนผลไม้และ  
วัตถุพลอยได้ต่างๆ เกี่ยวกับเกษตรกรรม ตลอดจนทำแปลงสาธิตเพื่อพัฒนาพันธุ์ และรวบรวม ขาย นำเข้า ส่งออก นำผ่านเมล็ดพันธุ์





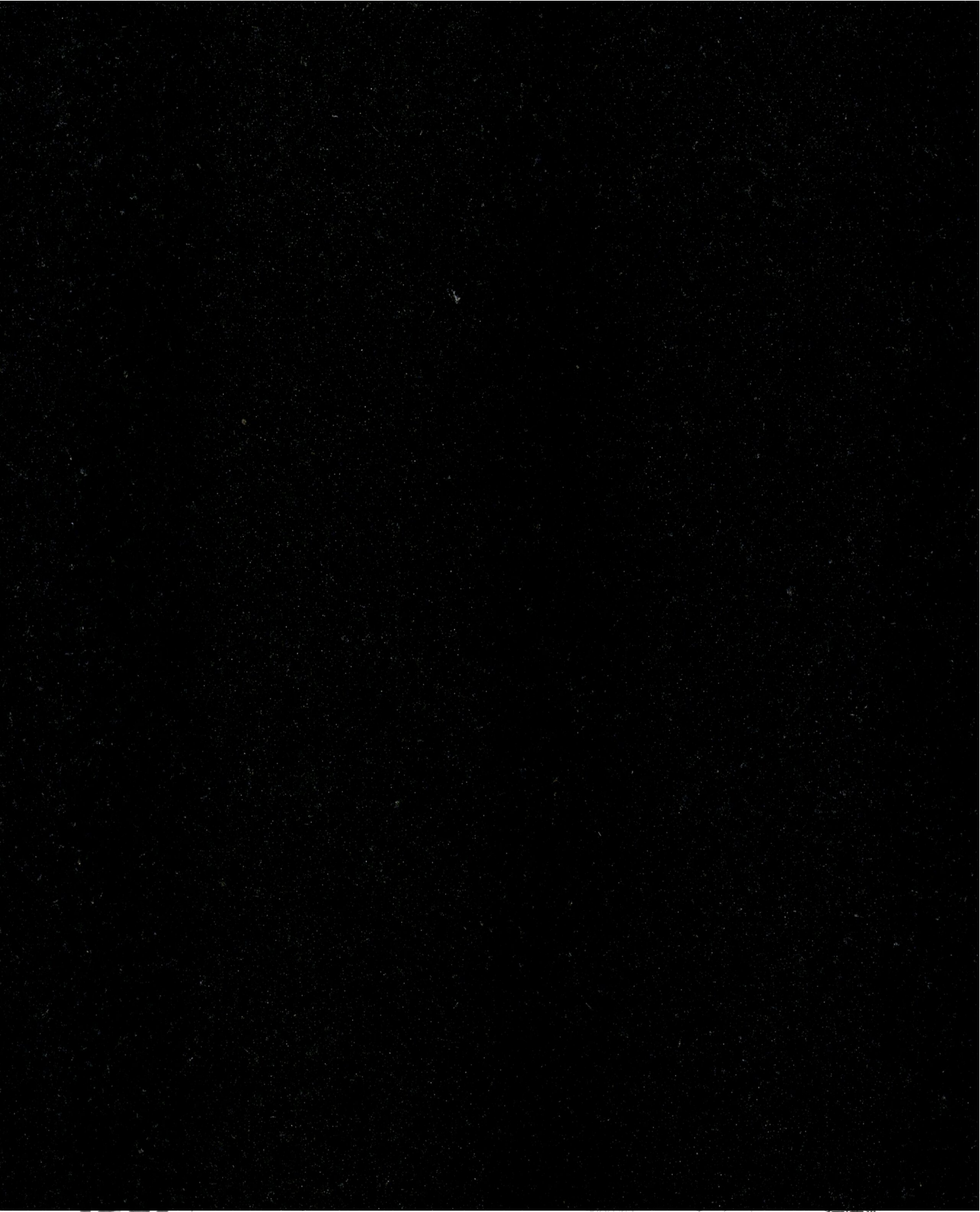


กรมพัฒนาธุรกิจการค้า กระทรวงพาณิชย์  
Department of Business Development  
Ministry of Commerce

ทำสำเนาธุรกิจ  
สู่ยุคดิจิทัล

Leading Business  
Towards Digital  
Transformation





Ministry of Commerce

การเปลี่ยนแปลง

Transformation





กรมพัฒนาธุรกิจการค้า กระทรวงพาณิชย์  
Department of Business Development  
Ministry of Commerce

ก้าวล้ำนำธุรกิจ  
สู่ยุคดิจิทัล

Leading Business  
Towards Digital  
Transformation





กรมพัฒนาธุรกิจการค้า กระทรวงพาณิชย์  
Department of Business Development  
Ministry of Commerce

ก้าวล้ำนำธุรกิจ  
สู่ยุคดิจิทัล

Leading Business  
Toward Digital  
Transformation



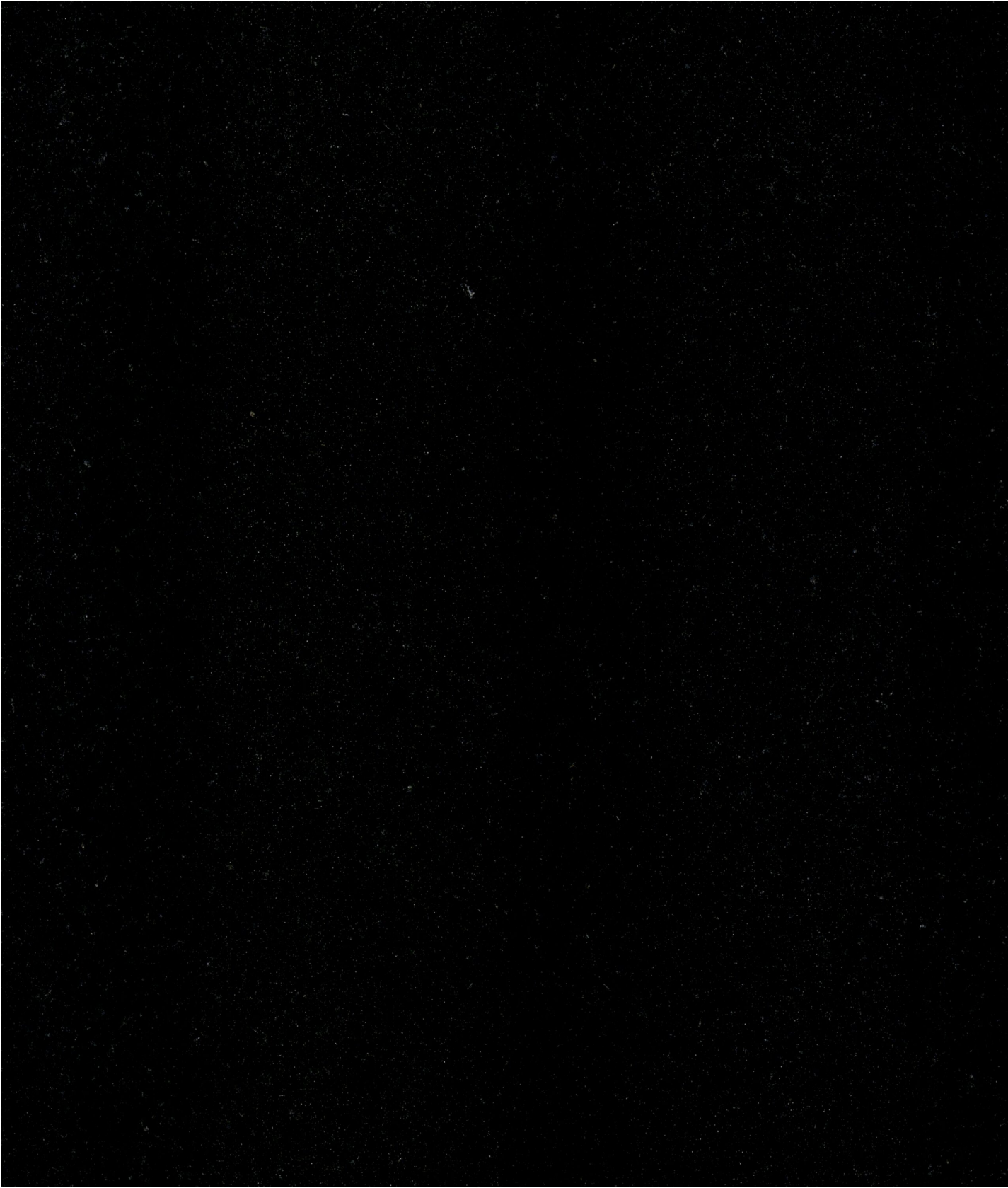


กรมพัฒนาธุรกิจการค้า กระทรวงพาณิชย์  
Department of Business Development  
Ministry of Commerce

ก้าวสู่ธุรกิจ  
สู่ดิจิทัล

Leading Business  
Toward Digital  
Transformation





กรมพัฒนาธุรกิจการค้า กระทรวงพาณิชย์  
Department of Business Development  
Ministry of Commerce

ก้าวล้ำธุรกิจ  
สู่ยุคดิจิทัล

Leading Business  
Towards Digital  
Transformation



ใบอนุญาตประกอบธุรกิจโรงแรม (แบบ รร.๒)

---



ทะเบียนเลขที่.....๕๐/๒๕๕๖

ใบอนุญาตเลขที่.....๔/๒๕๖๒

## กระทรวงมหาดไทย

### ใบอนุญาตประกอบธุรกิจโรงแรม

ใบอนุญาตฉบับนี้ให้ไว้เพื่อแสดงว่า .....บริษัท เขาหลัก ชาร์ม พาราไดซ์ จำกัด  
โดย นางอรรีรัตน์ อติเศรษฐ์

ได้รับอนุญาตให้ประกอบธุรกิจโรงแรมตามมาตรา ๑๕ แห่งพระราชบัญญัติ  
โรงแรม พ.ศ. ๒๕๕๗ โดยใช้ชื่อภาษาไทยว่า .....เดอะวอเตอร์ รีสอร์ท

ชื่อภาษาต่างประเทศ (ถ้ามี).....THE WATERS RESORT

โรงแรมประเภท.....๓ .....จำนวนห้องพัก.....๖๗ .....ห้อง

สถานที่ตั้ง .....เลขที่ ๖๗/๒๓๘ หมู่ที่ ๕ ตำบลคึกคัก

อำเภอตะกั่วป่า จังหวัดพังงา

ตั้งแต่วันที่ ๑๖ เดือน สิงหาคม พ.ศ. ๒๕๖๑ ถึง วันที่ ๑๕ เดือน สิงหาคม พ.ศ. ๒๕๖๖

ออกให้ ณ วันที่ ๑๕ เดือน สิงหาคม พ.ศ. ๒๕๖๑

(นายศิริพัฒน์ พัทธกุล)

ผู้ว่าราชการจังหวัดพังงา

นายทะเบียน

ประทับตราประจำตำแหน่งเป็นสำคัญ

## คำเตือน

- (๑) ใบอนุญาตนี้ให้ใช้กับโรงแรมที่ระบุชื่อไว้ในใบอนุญาตเท่านั้น โดยให้แสดงใบอนุญาตไว้ในที่เปิดเผยและเห็นได้โดยง่าย
- (๒) ผู้รับอนุญาตจะต้องไม่กระทำการฝ่าฝืนข้อห้ามตามพระราชบัญญัติโรงแรม พ.ศ. ๒๕๔๗ และจะต้องปฏิบัติตามหลักเกณฑ์และเงื่อนไขแห่งพระราชบัญญัตินี้ดังกล่าว รวมทั้งกฎกระทรวงและประกาศกระทรวงที่เกี่ยวข้องโดยเคร่งครัด
- (๓) ผู้รับอนุญาตจะต้องไม่ดำเนินกิจการในลักษณะที่เป็นการขัดต่อความสงบเรียบร้อย หรือศีลธรรมอันดีของประชาชน
- (๔) กรณีที่ผู้รับอนุญาตละเลยหรือกระทำการฝ่าฝืนเงื่อนไขดังกล่าวข้างต้นจะต้องถูกดำเนินคดีอาญาหรือโทษปรับทางปกครองตามที่กฎหมายบัญญัติ และนายทะเบียนมีอำนาจสั่งพักใช้ใบอนุญาต หรือสั่งเพิกถอนใบอนุญาตแล้วแต่กรณี
- (๕) ให้ยื่นขอต่ออายุใบอนุญาตก่อนวันที่ใบอนุญาตสิ้นอายุ หากยื่นคำขอไม่ทันตามกำหนดดังกล่าวให้ยื่นได้อีกภายใน ๖๐ วันนับแต่วันที่ใบอนุญาตสิ้นอายุ แต่ทั้งนี้ต้องชำระค่าปรับเพิ่มอีกร้อยละ ๒๐ ของค่าธรรมเนียมใบอนุญาต หากพ้นกำหนดหกสิบวันต้องขออนุญาตใหม่

## บันทึกนายทะเบียน

.....

.....

.....

.....

.....

.....

.....

หนังสือให้ความเห็นชอบรายงานจากสำนักงานนโยบาย  
และแผนทรัพยากรธรรมชาติและสิ่งแวดล้อม

---

ที่ ทส ๑๐๐๙.๕/ ๑๗๖๗๘



สำนักงานนโยบายและแผน  
ทรัพยากรธรรมชาติและสิ่งแวดล้อม  
๑๑๘/๑ อาคารทิปโก้ ๒ ถนนพระรามที่ ๖  
แขวงพญาไท เขตพญาไท กรุงเทพฯ ๑๐๕๐๐

๑๒ ตุลาคม ๒๕๖๕

เรื่อง แจ้งผลการพิจารณารายงานการประเมินผลกระทบสิ่งแวดล้อมโครงการ เดอะวอเตอร์ รีสอร์ท (ส่วนขยาย)  
ของบริษัท เขาลัก ชาร์ม พาราไดซ์ จำกัด

เรียน กรรมการผู้จัดการบริษัท เขาลัก ชาร์ม พาราไดซ์ จำกัด

- สิ่งที่ส่งมาด้วย ๑. สำเนาหนังสือบริษัท ภูเก็ต เอ็นไวรอนเมนทอล เซอร์วิส จำกัด ที่ กอว. ๗๐/๒๕๖๕  
ลงวันที่ ๓๐ มิถุนายน ๒๕๖๕  
๒. สำเนาหนังสือจังหวัดพังงา ที่ พง ๐๐๑๔.๒/๑๖๐๙๑ ลงวันที่ ๖ ตุลาคม ๒๕๖๕  
๓. มาตรการป้องกันและแก้ไขผลกระทบสิ่งแวดล้อม และมาตรการติดตามตรวจสอบผลกระทบ  
สิ่งแวดล้อมที่โครงการ เดอะวอเตอร์ รีสอร์ท (ส่วนขยาย) ตั้งอยู่ที่ หมู่ที่ ๕ ตำบลคึกคัก  
อำเภอตะกั่วป่า จังหวัดพังงา ของบริษัท เขาลัก ชาร์ม พาราไดซ์ จำกัด ต้องยึดถือปฏิบัติ  
อย่างเคร่งครัด

ตามที่ บริษัท เขาลัก ชาร์ม พาราไดซ์ จำกัด ได้มอบหมายและมอบอำนาจให้บริษัท ภูเก็ต  
เอ็นไวรอนเมนทอล เซอร์วิส จำกัด จัดทำและเสนอรายงานการประเมินผลกระทบสิ่งแวดล้อมโครงการ  
เดอะวอเตอร์ รีสอร์ท (ส่วนขยาย) ตั้งอยู่ที่ หมู่ที่ ๕ ตำบลคึกคัก อำเภอตะกั่วป่า จังหวัดพังงา เป็นโครงการประเภท  
โรงแรม มีจำนวนห้องพัก ๑๘๙ ห้อง (๑๙๑ ห้องนอน) ต่อสำนักงานนโยบายและแผนทรัพยากรธรรมชาติและ  
สิ่งแวดล้อม เพื่อดำเนินการตามขั้นตอนการพิจารณารายงาน ให้สำนักงานนโยบายและแผนทรัพยากรธรรมชาติและ  
สิ่งแวดล้อม ดำเนินการตามขั้นตอนการพิจารณารายงาน รายละเอียดตามสิ่งที่ส่งมาด้วย ๑

สำนักงานนโยบายและแผนทรัพยากรธรรมชาติและสิ่งแวดล้อม ได้ดำเนินการตามขั้นตอน  
การพิจารณารายงาน และจังหวัดพังงา ได้แจ้งมติคณะกรรมการผู้ชำนาญการพิจารณารายงานการประเมิน  
ผลกระทบสิ่งแวดล้อม ในเขตพื้นที่คุ้มครองสิ่งแวดล้อม จังหวัดพังงา ในการประชุมครั้งที่ ๓/๒๕๖๕ เมื่อวันที่ ๙  
กันยายน ๒๕๖๕ คณะกรรมการผู้ชำนาญการฯ มีมติให้ความเห็นชอบรายงานการประเมินผลกระทบ  
สิ่งแวดล้อมโครงการ เดอะวอเตอร์ รีสอร์ท (ส่วนขยาย) ของบริษัท เขาลัก ชาร์ม พาราไดซ์ จำกัด รายละเอียด  
ตามสิ่งที่ส่งมาด้วย ๒ โดยให้ปฏิบัติตามมาตรการป้องกันและแก้ไขผลกระทบสิ่งแวดล้อม และมาตรการติดตาม  
ตรวจสอบผลกระทบสิ่งแวดล้อมอย่างเคร่งครัด รายละเอียดตามสิ่งที่ส่งมาด้วย ๓ พร้อมทั้งประสานนิติบุคคล  
ผู้มีสิทธิทำรายงานเพื่อจัดทำรายงานฉบับสมบูรณ์ให้เป็นไปตามประกาศสำนักงานนโยบายฯ เรื่อง แนวทาง  
การจัดส่งรายงานการประเมินผลกระทบสิ่งแวดล้อม ลงวันที่ ๕ เมษายน ๒๕๖๕ ต่อไป และหากได้รับอนุญาต

จาก...

จากหน่วยงานอนุญาตแล้ว ขอความร่วมมือส่งสำเนาใบอนุญาตพร้อมเงื่อนไขให้สำนักงานนโยบายฯ ทราบด้วย  
ทั้งนี้ ได้มีหนังสือแจ้งบริษัท ภูเก็ต เอ็นไวรอนเมนทอล เซอร์วิส จำกัด เพื่อดำเนินการในส่วนที่เกี่ยวข้องต่อไป  
ด้วยแล้ว

จึงเรียนมาเพื่อโปรดพิจารณา

ขอแสดงความนับถือ



(นางชินทรา เชื้อมลิตร)

รองเลขาธิการฯ ปฏิบัติราชการแทน

เลขาธิการสำนักงานนโยบายและแผนทรัพยากรธรรมชาติและสิ่งแวดล้อม

กองประเมินผลกระทบสิ่งแวดล้อม

โทรศัพท์ ๐ ๒๒๖๕ ๖๖๒๔

โทรสาร ๐ ๒๒๖๕ ๖๖๑๖

ไปรษณีย์อิเล็กทรอนิกส์ sarabun@onep.go.th



ที่ ทส ๑๐๐๙.๕/ ๑๗๖๗๙

สำนักงานนโยบายและแผน  
ทรัพยากรธรรมชาติและสิ่งแวดล้อม  
๑๑๘/๑ อาคารทิปโก้ ๒ ถนนพระรามที่ ๖  
แขวงพญาไท เขตพญาไท กรุงเทพฯ ๑๐๕๐๐

๑๕ ตุลาคม ๒๕๖๕

เรื่อง แจ้งผลการพิจารณารายงานการประเมินผลกระทบสิ่งแวดล้อมโครงการ เดอะวอเตอร์ รีสอร์ท (ส่วนขยาย)  
ของบริษัท เขาหลัก ชาร์ม พาราไดซ์ จำกัด

เรียน ผู้ว่าราชการจังหวัดพังงา

อ้างถึง หนังสือจังหวัดพังงา ที่ พง ๐๐๑๔.๒/๑๖๐๙๑ ลงวันที่ ๖ ตุลาคม ๒๕๖๕

สิ่งที่ส่งมาด้วย มาตรการป้องกันและแก้ไขผลกระทบสิ่งแวดล้อม และมาตรการติดตามตรวจสอบผลกระทบ  
สิ่งแวดล้อมที่โครงการ เดอะวอเตอร์ รีสอร์ท (ส่วนขยาย) ตั้งอยู่ที่ หมู่ที่ ๕ ตำบลคี๊คัก อำเภอดะกั่วป่า  
จังหวัดพังงา ของบริษัท เขาหลัก ชาร์ม พาราไดซ์ จำกัด ต้องยึดถือปฏิบัติอย่าง  
เคร่งครัด

ตามหนังสือที่อ้างถึง จังหวัดพังงา ได้แจ้งมติคณะกรรมการผู้ชำนาญการพิจารณารายงาน  
การประเมินผลกระทบสิ่งแวดล้อม ในเขตพื้นที่คุ้มครองสิ่งแวดล้อม จังหวัดพังงา ในการประชุมครั้งที่  
๓/๒๕๖๕ เมื่อวันที่ ๙ กันยายน ๒๕๖๕ คณะกรรมการผู้ชำนาญการฯ มีมติให้ความเห็นชอบรายงาน  
การประเมินผลกระทบสิ่งแวดล้อมโครงการ เดอะวอเตอร์ รีสอร์ท (ส่วนขยาย) ตั้งอยู่ที่ หมู่ที่ ๕ ตำบลคี๊คัก  
อำเภอดะกั่วป่า จังหวัดพังงา ของบริษัท เขาหลัก ชาร์ม พาราไดซ์ จำกัด เป็นโครงการประเภทโรงแรม  
มีจำนวนห้องพัก ๑๘๙ ห้อง (๑๙๑ ห้องนอน) พร้อมทั้งมาตรการป้องกันและแก้ไขผลกระทบสิ่งแวดล้อม และ  
มาตรการติดตามตรวจสอบผลกระทบสิ่งแวดล้อมที่โครงการ เดอะวอเตอร์ รีสอร์ท (ส่วนขยาย) ของบริษัท เขาหลัก  
ชาร์ม พาราไดซ์ จำกัด ต้องยึดถือปฏิบัติอย่างเคร่งครัด ความละเอียดแจ้งแล้ว นั้น

สำนักงานนโยบายและแผนทรัพยากรธรรมชาติและสิ่งแวดล้อม รับทราบการแจ้งมติ  
คณะกรรมการผู้ชำนาญการพิจารณารายงานการประเมินผลกระทบสิ่งแวดล้อม ในเขตพื้นที่คุ้มครอง  
สิ่งแวดล้อม จังหวัดพังงา ดังกล่าว โดยให้เจ้าของโครงการปฏิบัติตามมาตรการป้องกันและแก้ไขผลกระทบ  
สิ่งแวดล้อม และมาตรการติดตามตรวจสอบผลกระทบสิ่งแวดล้อมอย่างเคร่งครัด รายละเอียดตามสิ่งที่ส่งมาด้วย  
ทั้งนี้ หากจังหวัดพังงา ได้อนุญาตโครงการแล้ว ขอความร่วมมือจังหวัดพังงา ส่งสำเนาใบอนุญาตพร้อมเงื่อนไขให้  
สำนักงานนโยบายฯ ทราบด้วย

จึงเรียนมาเพื่อโปรดพิจารณา

ขอแสดงความนับถือ

(นางอินทิรา เอี่ยมลัตร์)

กองประเมินผลกระทบสิ่งแวดล้อม

โทรศัพท์ ๐ ๒๒๖๕ ๖๖๒๔

โทรสาร ๐ ๒๒๖๕ ๖๖๑๖

ไปรษณีย์อิเล็กทรอนิกส์ sarabun@onep.go.th

รองเลขาธิการฯ ปฏิบัติราชการแทน

เลขาธิการสำนักงานนโยบายและแผนทรัพยากรธรรมชาติและสิ่งแวดล้อม



ที่ ทส ๑๐๐๙.๕/๑๗๖๘๐

สำนักงานนโยบายและแผน  
ทรัพยากรธรรมชาติและสิ่งแวดล้อม  
๑๑๘/๑ อาคารทิปโก้ ๒ ถนนพระรามที่ ๖  
แขวงพญาไท เขตพญาไท กรุงเทพฯ ๑๐๕๐๐

๑๒ ตุลาคม ๒๕๖๕

เรื่อง แจ้งผลการพิจารณารายงานการประเมินผลกระทบสิ่งแวดล้อมโครงการ เดอะวอเตอร์ รีสอร์ท (ส่วนขยาย)  
ของบริษัท เขาหลัก ชาร์ม พาราไดซ์ จำกัด

เรียน นายกเทศมนตรีตำบลคึกคัก

สิ่งที่ส่งมาด้วย ๑. สำเนาหนังสือบริษัท ภูเก็ต เอ็นไวรอนเมนทอล เซอร์วิส จำกัด ที่ กอว. ๗๐/๒๕๖๕  
ลงวันที่ ๓๐ มิถุนายน ๒๕๖๕  
๒. สำเนาหนังสือจังหวัดพังงา ที่ พง ๐๐๑๔.๒/๑๖๐๙๑ ลงวันที่ ๖ ตุลาคม ๒๕๖๕  
๓. มาตรการป้องกันและแก้ไขผลกระทบสิ่งแวดล้อม และมาตรการติดตามตรวจสอบผลกระทบ  
สิ่งแวดล้อมที่โครงการ เดอะวอเตอร์ รีสอร์ท (ส่วนขยาย) ตั้งอยู่ที่ หมู่ที่ ๕ ตำบลคึกคัก  
อำเภอตะกั่วป่า จังหวัดพังงา ของบริษัท เขาหลัก ชาร์ม พาราไดซ์ จำกัด ต้องยึดถือปฏิบัติ  
อย่างเคร่งครัด

ด้วย บริษัท เขาหลัก ชาร์ม พาราไดซ์ จำกัด ได้มอบหมายและมอบอำนาจให้บริษัท ภูเก็ต  
เอ็นไวรอนเมนทอล เซอร์วิส จำกัด จัดทำและเสนอรายงานการประเมินผลกระทบสิ่งแวดล้อมโครงการ  
เดอะวอเตอร์ รีสอร์ท (ส่วนขยาย) ตั้งอยู่ที่ หมู่ที่ ๕ ตำบลคึกคัก อำเภอตะกั่วป่า จังหวัดพังงา เป็นโครงการประเภท  
โรงแรม มีจำนวนห้องพัก ๑๘๘ ห้อง (๑๘๑ ห้องนอน) ให้สำนักงานนโยบายและแผนทรัพยากรธรรมชาติและ  
สิ่งแวดล้อม ดำเนินการตามขั้นตอนการพิจารณารายงาน รายละเอียดตามสิ่งที่ส่งมาด้วย ๑

สำนักงานนโยบายและแผนทรัพยากรธรรมชาติและสิ่งแวดล้อม ได้ดำเนินการตามขั้นตอน  
การพิจารณารายงาน และจังหวัดพังงา ได้แจ้งมติคณะกรรมการผู้ชำนาญการพิจารณารายงานการประเมิน  
ผลกระทบสิ่งแวดล้อม ในเขตพื้นที่คุ้มครองสิ่งแวดล้อม จังหวัดพังงา ในการประชุมครั้งที่ ๓/๒๕๖๕ เมื่อวันที่ ๙  
กันยายน ๒๕๖๕ คณะกรรมการผู้ชำนาญการฯ มีมติให้ความเห็นชอบรายงานการประเมินผลกระทบสิ่งแวดล้อม  
โครงการ เดอะวอเตอร์ รีสอร์ท (ส่วนขยาย) ของบริษัท เขาหลัก ชาร์ม พาราไดซ์ จำกัด รายละเอียด  
ตามสิ่งที่ส่งมาด้วย ๒ โดยให้ปฏิบัติตามมาตรการป้องกันและแก้ไขผลกระทบสิ่งแวดล้อม และมาตรการติดตาม  
ตรวจสอบผลกระทบสิ่งแวดล้อมอย่างเคร่งครัด รายละเอียดตามสิ่งที่ส่งมาด้วย ๓ ทั้งนี้ หากเทศบาลตำบลคึกคัก  
ได้อนุญาตโครงการแล้ว ขอความร่วมมือเทศบาลตำบลคึกคัก ส่งสำเนาใบอนุญาต พร้อมเงื่อนไขให้สำนักงาน  
นโยบายฯ ทราบด้วย

จึงเรียนมาเพื่อโปรดพิจารณา

ขอแสดงความนับถือ

กองประเมินผลกระทบสิ่งแวดล้อม

โทรศัพท์ ๐ ๒๒๖๕ ๖๖๒๔

โทรสาร ๐ ๒๒๖๕ ๖๖๑๖

ไปรษณีย์อิเล็กทรอนิกส์ sarabun@onep.go.th

(นางอินทิรา เชื้อมลฉัตร)

รองเลขาธิการฯ ปฏิบัติราชการแทน

เลขาธิการสำนักงานนโยบายและแผนทรัพยากรธรรมชาติและสิ่งแวดล้อม

กธว. 70/2565

ที่รับเรื่อง	.....
ทรัพยากร	.....
เลขที่	9640 04 ก.ค. ๒๕๖๕
เวลา	11/12/2565

ตำบลรัชฎา อำเภอเมืองภูเก็ต

จังหวัดภูเก็ต 83000

โทร 063-3439655, 076-540968

30 มิถุนายน 2565

กองบริหารทรัพยากรสิ่งแวดล้อม	.....
เลขที่	996
วันที่	11/12/2565
เวลา	11/12/2565

เรื่อง ส่งรายงานการประเมินผลกระทบสิ่งแวดล้อม โครงการ เดอะวอเตอร์ รีสอร์ท (ส่วนขยาย)

เรียน เลขาธิการสำนักงานนโยบายและแผนทรัพยากรธรรมชาติและสิ่งแวดล้อม

กลุ่มงานอาคาร	5/3/15
เลขที่	1324
วันที่	11/12/2565
เวลา	9.59

- สิ่งที่ส่งมาด้วย 1. ต้นฉบับรายงานการประเมินผลกระทบสิ่งแวดล้อมฉบับหลัก จำนวน 1 ฉบับ พร้อมสำเนา 5 ฉบับ
2. รายงานการประเมินผลกระทบสิ่งแวดล้อมในรูปแบบไฟล์อิเล็กทรอนิกส์ จำนวน 1 ชุด

เนื่องด้วย บริษัท เซาท์อีสต์ เอเชีย จำกัด กำลังจัดทำรายงานการประเมินผลกระทบสิ่งแวดล้อม เพื่อประกอบการยื่นขออนุญาตก่อสร้างโครงการ เดอะวอเตอร์ รีสอร์ท (ส่วนขยาย) เป็นโครงการประกอบกิจการ ประเภทโรงแรม จำนวน 189 ห้องพัก (191 ห้องนอน) ตั้งอยู่บนโฉนดที่ดินเลขที่ 10241, 15475, 15490, 15497, 15498, 15499, 23991, 23992, 23993, 25618 และ 25619 และบนบางส่วนของโฉนดที่ดินเลขที่ 15491 และ 15492 ตั้งอยู่ที่ หมู่ที่ 5 ตำบลคึกคัก อำเภอตะกั่วป่า จังหวัดพังงา ซึ่งเป็นโครงการที่ต้องจัดทำรายงานการประเมินผลกระทบสิ่งแวดล้อม เพื่อประกอบการขออนุญาตก่อสร้างดังกล่าว ตามประกาศกระทรวงทรัพยากรธรรมชาติและสิ่งแวดล้อม เรื่อง กำหนดประเภทและขนาดของโครงการหรือกิจการซึ่งต้องจัดทำรายงานการประเมินผลกระทบสิ่งแวดล้อม และหลักเกณฑ์ วิธีการ ระเบียบปฏิบัติ และแนวทางการจัดทำรายงานการประเมินผลกระทบสิ่งแวดล้อม และตามประกาศกระทรวงทรัพยากรธรรมชาติและสิ่งแวดล้อม เรื่อง กำหนดเขตพื้นที่และมาตรการคุ้มครองสิ่งแวดล้อม ในท้องที่อำเภอกระบุรี อำเภอตะกั่วป่า อำเภอท้ายเหมือง อำเภอทับปุด อำเภอเมืองพังงา อำเภอตะกั่วทุ่ง และอำเภอเกาะยาว จังหวัดพังงา โดยให้ บริษัท ภูเก็ต เอ็นไวรอนเมนทอล เซอร์วิส จำกัด เป็นที่ปรึกษาและจัดทำรายงานการประเมินผลกระทบสิ่งแวดล้อม บัดนี้ ได้จัดทำรายงานฯ เสร็จแล้ว จึงใคร่ขอส่งรายงานฯ เพื่อให้พิจารณาดำเนินการต่อไป

จึงเรียนมาเพื่อโปรดทราบ และดำเนินการต่อไป จักขอบพระคุณยิ่ง

ขอแสดงความนับถือ



(นางสาวจุฑารัตน์ บุญแก้ว)  
กรรมการผู้จัดการ





ที่ พง ๐๐๑๔๒/ ๑๖๐๘๑

สำนักงานนโยบายและแผน	
ทรัพยากรธรรมชาติและสิ่งแวดล้อม	
เลขที่ 15995	วันที่ ๑๕ ต.ค. ๒๕๖๕
เวลา 15.54	ผู้รับ ๘

ศาลากลางจังหวัดพังงา

ถนนพังงา - ทับปุด พง ๘๒๐๐๐

๖ ตุลาคม ๒๕๖๕

เรื่อง ผลการพิจารณารายงานการประเมินผลกระทบสิ่งแวดล้อมโครงการ เดอะวอเตอร์ รีสอร์ท (ส่วนขยาย) ของบริษัท เซาท์ลัค ชาร์ม พาราไดซ์ จำกัด

เรียน เลขาธิการสำนักงานนโยบายและแผนทรัพยากรธรรมชาติและสิ่งแวดล้อม

อ้างถึง หนังสือสำนักงานนโยบายและแผนทรัพยากรธรรมชาติและสิ่งแวดล้อม ที่ พส ๑๐๐๔.๕/๑๑๖๖๘ ลงวันที่ ๒๖ กรกฎาคม ๒๕๖๕

สิ่งที่ส่งมาด้วย ๑. รายงานการประชุมคณะกรรมการผู้ชำนาญการพิจารณารายงานการประเมิน

ผลกระทบสิ่งแวดล้อม ในเขตพื้นที่คุ้มครองสิ่งแวดล้อม จังหวัดพังงา

ครั้งที่ ๓/๒๕๖๕ วันที่ ๔ กันยายน ๒๕๖๕

จำนวน ๑ ชุด

๒. มาตรการป้องกันและแก้ไขผลกระทบสิ่งแวดล้อม และมาตรการติดตามตรวจสอบ

ผลกระทบสิ่งแวดล้อมที่โครงการ เดอะวอเตอร์ รีสอร์ท (ส่วนขยาย)

ตั้งอยู่ที่ หมู่ที่ ๕ ตำบลคึกคัก อำเภอกะทู้ป่า จังหวัดพังงา

ของบริษัท เซาท์ลัค ชาร์ม พาราไดซ์ จำกัด ต้องยึดถือปฏิบัติอย่างเคร่งครัด จำนวน ๘ ชุด

ตามหนังสือที่อ้างถึง สำนักงานนโยบายและแผนทรัพยากรธรรมชาติและสิ่งแวดล้อม ได้แจ้งความเห็นเบื้องต้นต่อรายงานการประเมินผลกระทบสิ่งแวดล้อมโครงการ เดอะวอเตอร์ รีสอร์ท (ส่วนขยาย) ของบริษัท เซาท์ลัค ชาร์ม พาราไดซ์ จำกัด ตั้งอยู่ที่ หมู่ที่ ๕ ตำบลคึกคัก อำเภอกะทู้ป่า จังหวัดพังงา เป็นโครงการประเภทโรงแรม มีจำนวนห้องพัก ๑๘๔ ห้อง (๑๓๑ ห้องนอน) จัดทำรายงานฯ โดยบริษัท ภูเก็ต เอ็นไวรอนเม้นทอล เซอร์วิส จำกัด เพื่อให้จังหวัดพังงานำเสนอให้คณะกรรมการผู้ชำนาญการพิจารณารายงานการประเมินผลกระทบสิ่งแวดล้อม ในเขตพื้นที่คุ้มครองสิ่งแวดล้อม จังหวัดพังงา พิจารณาดำเนินการตามอำนาจหน้าที่ นั้น

จังหวัดพังงา ได้เสนอรายงานการประเมินผลกระทบสิ่งแวดล้อมโครงการ เดอะวอเตอร์ รีสอร์ท (ส่วนขยาย) ของบริษัท เซาท์ลัค ชาร์ม พาราไดซ์ จำกัด และความเห็นเบื้องต้นของสำนักงานนโยบายฯ ต่อรายงานดังกล่าว ให้คณะกรรมการผู้ชำนาญการฯ พิจารณาคำค้านขั้นตอนแล้ว จึงขอแจ้งมติคณะกรรมการผู้ชำนาญการฯ ในการประชุมครั้งที่ ๓/๒๕๖๕ เมื่อวันที่ ๔ กันยายน ๒๕๖๕ ให้ความเห็นชอบรายงานการประเมินผลกระทบสิ่งแวดล้อมโครงการ เดอะวอเตอร์ รีสอร์ท (ส่วนขยาย) ของบริษัท เซาท์ลัค ชาร์ม พาราไดซ์ จำกัด ตั้งอยู่ที่ หมู่ที่ ๕ ตำบลคึกคัก อำเภอกะทู้ป่า จังหวัดพังงา โดยให้โครงการปฏิบัติตามมาตรการป้องกันและแก้ไขผลกระทบสิ่งแวดล้อม และมาตรการติดตามตรวจสอบผลกระทบสิ่งแวดล้อมที่เสนอไว้ในรายงานฯ อย่างเคร่งครัด ดังรายละเอียดตามสิ่งที่ส่งมาด้วย ๑ และ ๒

จึงเรียนมาเพื่อโปรดทราบและพิจารณาดำเนินการต่อไป

ขอแสดงความนับถือ

(นายนิพัทธ์ ธีระวรรณ)

ผู้อำนวยการสำนักงานทรัพยากรธรรมชาติและสิ่งแวดล้อมจังหวัด ปฏิบัติราชการแทน  
ผู้ว่าราชการจังหวัดพังงา

เอกสารแนบ 1	กล่อง, ๓๓
เอกสารแนบ ๒	ชุด CD, ๓๓

สำนักงานทรัพยากรธรรมชาติและสิ่งแวดล้อมจังหวัด  
และสิ่งแวดล้อมจังหวัดพังงา  
ส่วนสิ่งแวดล้อม

โทร./โทรสาร ๐ ๗๖๔๘ ๑๐๓๓

สรุปมาตรการติดตามตรวจสอบและลดผลกระทบสิ่งแวดล้อม

---

ตารางที่ 3 สรุปมาตรการติดตามตรวจสอบผลกระทบสิ่งแวดล้อมของโครงการ เดอะวอเตอร์ รีสอร์ท (ส่วนขยาย) ช่วงดำเนินการ

ดัชนีคุณภาพสิ่งแวดล้อม	บริเวณที่ตรวจสอบ	พารามิเตอร์	วิธีการตรวจสอบ	ความถี่ในการตรวจวัด	ผู้รับผิดชอบดำเนินการ
1. การเกิดแผ่นดินไหว	- บริเวณที่ติดตั้งแผนที่หมึก	- สภาพการใช้งาน	- ตรวจสอบการจัดเส้นทางหนีภัยไว้ภายในบริเวณโครงการ	- ทุก 1 ปี ตลอดระยะเวลาดำเนินการ	- บริษัท เขาหลัก ชาร์ม พาราไดซ์ จำกัด
	- ภายในโครงการ	- การซ่อมแซมถนน	- ตรวจสอบการซ่อมแซมถนนเพื่อความปลอดภัยของผู้ที่พักอาศัยและพนักงานในโครงการ	- ทุก 1 ปี ตลอดระยะเวลาดำเนินการ	- บริษัท เขาหลัก ชาร์ม พาราไดซ์ จำกัด
2. คุณภาพอากาศ	- บริเวณพื้นที่โครงการ (รูปที่ 1)	- ฝุ่นละอองรวม (TSP)	- ตรวจวัดโดยระบบกราวิเมตริก (Gravimetric) ด้วยเครื่องเก็บตัวอย่างอากาศ TSP ชนิดไฮโวลุ่ม (High Volume Air Sampler)	- ทุก 6 เดือน ตลอดระยะเวลาดำเนินการ	- บริษัท เขาหลัก ชาร์ม พาราไดซ์ จำกัด
		- ฝุ่นละอองขนาดเล็ก (PM10)	- ตรวจวัดโดยระบบกราวิเมตริก (Gravimetric) ด้วยเครื่องเก็บตัวอย่างอากาศ PM10 ชนิดไฮโวลุ่ม (High Volume Air Sampler)	- ทุก 6 เดือน ตลอดระยะเวลาดำเนินการ	- บริษัท เขาหลัก ชาร์ม พาราไดซ์ จำกัด
3. การใช้น้ำ	- เส้นทางน้ำใช้	- สภาพการใช้งาน	- ตรวจสอบการรั่วไหลของน้ำประปาในเส้นทาง	- ทุกเดือน ตลอดระยะเวลาดำเนินการ	- บริษัท เขาหลัก ชาร์ม พาราไดซ์ จำกัด
	- บริเวณก๊อกน้ำใช้ที่ผ่านการกรองของโครงการแล้ว	- การตรวจสอบคุณภาพน้ำใช้	- ตรวจวิเคราะห์คุณภาพน้ำใช้ให้เป็นไปตามมาตรฐานน้ำประปาโดยเก็บตัวอย่างน้ำบริเวณก๊อกน้ำใช้ที่ผ่านการกรองของโครงการแล้ว	- ทุก 6 เดือน ตลอดระยะเวลาดำเนินการ	- บริษัท เขาหลัก ชาร์ม พาราไดซ์ จำกัด
	- ระบบปรับปรุงคุณภาพน้ำ	- สภาพการใช้งาน	- ตรวจสอบสภาพการใช้งานระบบปรับปรุงคุณภาพน้ำหากพบว่ามีส่วนประกอบใดชำรุดให้รีบซ่อมแซมหรือเปลี่ยนใหม่ทันที	- ทุก 3 เดือน ตลอดระยะเวลาดำเนินการ	- บริษัท เขาหลัก ชาร์ม พาราไดซ์ จำกัด
	- ถังกรองทราย ถังกรองคาร์บอน และถังกำจัดความกระด้าง	- ตรวจบันทึกการล้างสารกรอง	- ตรวจบันทึกการดูแลและทำความสะอาดถังกรองโดยการล้างย้อน (Back wash)	- ทุก 6 เดือน ตลอดระยะเวลาดำเนินการ	- บริษัท เขาหลัก ชาร์ม พาราไดซ์ จำกัด

ตารางที่ 3 สรุปมาตรการติดตามตรวจสอบผลกระทบสิ่งแวดล้อมของโครงการ เดอะวอเตอร์ รีสอร์ท (ส่วนขยาย) ช่วงดำเนินการ (ต่อ)

ดัชนีคุณภาพสิ่งแวดล้อม	บริเวณที่ตรวจสอบ	พารามิเตอร์	วิธีการตรวจสอบ	ความถี่ในการตรวจวัด	ผู้รับผิดชอบดำเนินการ
4. การจัดการน้ำเสีย	- ระบบบำบัดน้ำเสีย	- บันทึกการทำงานและการตรวจสอบ	- ตรวจสอบและจดบันทึกการทำงานของระบบบำบัดน้ำเสียของโครงการตามมาตรา 80 โดยอาศัยหลักเกณฑ์ ตามกฎกระทรวงกำหนดหลักเกณฑ์ วิธีการ และแบบการเก็บสถิติและข้อมูลการจัดทำบันทึกรายละเอียดและรายงานสรุปการทำงานของระบบบำบัดน้ำเสีย พ.ศ. 2555 (แบบ ทส.1 และแบบ ทส.2)	- แบบ ทส. 1 บันทึกทุกวันเก็บไว้ที่โครงการเป็นเวลา 2 ปี - แบบ ทส.2 สรุปผลการทำงานของระบบบำบัดทุกเดือน ส่งให้เทศบาลตำบลคีรีจักร	- บริษัท เขาลัก ชาร์ม พาราไดซ์ จำกัด
	- ปอดตรวจคุณภาพน้ำก่อนเข้าระบบบำบัดน้ำเสีย	- การตรวจวัดคุณภาพน้ำก่อนเข้าระบบบำบัดน้ำเสีย ■ บีโอดี ■ สารแขวนลอย	- ตรวจวัดคุณภาพน้ำก่อนเข้าระบบบำบัดน้ำเสียเพื่อตรวจสอบประสิทธิภาพของถังบำบัด ■ วิธี Azide Modification ■ วิธีการกรองผ่านกระดาษกรองใยแก้ว (Glass Fibre Filter Disc)	- ทุก 3 เดือน ตลอดระยะเวลาดำเนินการ	- บริษัท เขาลัก ชาร์ม พาราไดซ์ จำกัด

ตารางที่ 3 สรุปมาตรการติดตามตรวจสอบผลกระทบสิ่งแวดล้อมของโครงการ เดอะวอเตอร์ รีสอร์ท (ส่วนขยาย) ช่วงดำเนินการ (ต่อ)

ดัชนีคุณภาพสิ่งแวดล้อม	บริเวณที่ตรวจสอบ	พารามิเตอร์	วิธีการตรวจสอบ	ความถี่ในการตรวจวัด	ผู้รับผิดชอบดำเนินการ
4. การจัดการน้ำเสีย (ต่อ)	- บ่อตรวจคุณภาพน้ำหลังออกจากระบบบำบัดน้ำเสียรวมของโครงการ	- การตรวจสอบมาตรฐานการระบายน้ำทิ้งจากอาคาร <ul style="list-style-type: none"> <li>■ ความเป็นกรดด่าง</li> <li>■ บีโอดี</li> <li>■ ปริมาณสารแขวนลอย</li> <li>■ ชัลไฟต์</li> <li>■ ปริมาณสารที่ละลายได้ทั้งหมด</li> <li>■ ปริมาณตะกอนหนัก</li> <li>■ น้ำมันและไขมัน</li> <li>■ ทีเคเอ็น</li> <li>■ โคลิฟอร์มแบคทีเรียทั้งหมด</li> </ul>	- ตรวจวัดตามมาตรฐานคุณภาพน้ำทิ้งจากอาคารประเภท ข จากประกาศกระทรวงทรัพยากรธรรมชาติและสิ่งแวดล้อม เรื่อง กำหนดมาตรฐานควบคุมการระบายน้ำทิ้งจากอาคารบางประเภทและบางขนาด <ul style="list-style-type: none"> <li>■ pH meter</li> <li>■ วิธี Azide Modification</li> <li>■ วิธีการกรองผ่านกระดาษกรองใยแก้ว (Glass Fibre Filter Disc)</li> <li>■ วิธี Titrate</li> <li>■ วิธีการหะเหยแห้งระหว่างอุณหภูมิ 103-105 องศาเซลเซียส ใน 1 ชั่วโมง</li> <li>■ วิธีการกรวยอิมฮอฟฟ์ (Imhoff cone)</li> <li>■ วิธีการสกัดด้วยตัวทำละลาย</li> <li>■ วิธี Kjeldahl</li> <li>■ วิธี Multiple-tube fermentation technique</li> </ul>	- ทุกเดือน ตลอดระยะเวลาดำเนินการ	- บริษัท เขาลัก ชาร์ม พาราไดซ์ จำกัด

เดือน กันยายน 256

ตารางที่ 3 สรุปมาตรการติดตามตรวจสอบผลกระทบสิ่งแวดล้อมของโครงการ เดอะวอเตอร์ รีสอร์ท (ส่วนขยาย) ช่วงดำเนินการ (ต่อ)

ดัชนีคุณภาพสิ่งแวดล้อม	บริเวณที่ตรวจสอบ	พารามิเตอร์	วิธีการตรวจสอบ	ความถี่ในการตรวจวัด	ผู้รับผิดชอบดำเนินการ
5. การระบายน้ำ	- ท่อระบายน้ำของโครงการ	- การแตกหรือการรั่วซึมของท่อ	- ตรวจสอบท่อระบายน้ำของโครงการเป็นประจำ	- ทุกเดือน ตลอดระยะเวลาดำเนินการ	- บริษัท เขากลัก ชาร์ม พาราไดซ์ จำกัด
	- เครื่องสูบน้ำ	- อัตราการสูบน้ำ	- ตรวจสอบการทำงานของเครื่องสูบน้ำ	- ทุกเดือน ตลอดระยะเวลาดำเนินการ	- บริษัท เขากลัก ชาร์ม พาราไดซ์ จำกัด
	- ท่อระบายน้ำของโครงการ	- ปริมาณตะกอน	- ตรวจสอบการขุดลอกตะกอนในท่อระบายน้ำ	- ทุกเดือน ตลอดระยะเวลาดำเนินการ	- บริษัท เขากลัก ชาร์ม พาราไดซ์ จำกัด
6. การจัดการมูลฝอย	- ห้องพักขยะ	- สภาพของถังขยะ	- ตรวจสอบความสามารถในการรองรับของถังขยะ - การรั่วซึมของถังขยะ	- ทุกเดือน ตลอดระยะเวลาดำเนินการ	- บริษัท เขากลัก ชาร์ม พาราไดซ์ จำกัด
		- ปริมาณมูลฝอยตกค้าง	- ตรวจสอบปริมาณมูลฝอยตกค้างและทำความสะอาดถังขยะ และห้องพักขยะรวม	- ทุกสัปดาห์ ตลอดระยะเวลาดำเนินการ	- บริษัท เขากลัก ชาร์ม พาราไดซ์ จำกัด
7. การจราจร	- บริเวณทางเข้า-ออกโครงการ	- การอำนวยความสะดวก	- ตรวจสอบการกีดขวางการจราจรและการอำนวยความสะดวกในการเข้าออกโครงการ	- ทุกวัน ตลอดระยะเวลาดำเนินการ	- บริษัท เขากลัก ชาร์ม พาราไดซ์ จำกัด
	- บริเวณทางเข้า-ออกบนถนนสาธารณะและไหล่ทาง	- สภาพการใช้งาน	- ตรวจสอบสภาพการใช้งานของเครื่องหมายและสัญลักษณ์ห้ามจอดรถบริเวณหน้าโครงการให้มีสภาพพร้อมใช้งาน	- ทุก 6 เดือน ตลอดระยะเวลาดำเนินการ	- บริษัท เขากลัก ชาร์ม พาราไดซ์ จำกัด

เดือน กันยายน 2565..

ตารางที่ 3 สรุปมาตรการติดตามตรวจสอบผลกระทบสิ่งแวดล้อมของโครงการ เดอะวอเตอร์ รีสอร์ท (ส่วนขยาย) ช่วงดำเนินการ (ต่อ)

ดัชนีคุณภาพสิ่งแวดล้อม	บริเวณที่ตรวจสอบ	พารามิเตอร์	วิธีการตรวจสอบ	ความถี่ในการตรวจวัด	ผู้รับผิดชอบดำเนินการ
8. การสาธารณสุข	- เครื่องปรับอากาศ	- ความสะอาด	- ตรวจสอบการทำความสะอาดเครื่องปรับอากาศเป็นประจำ	- ทุก 6 เดือน ตลอดระยะเวลาดำเนินการ	- บริษัท เขากลัก ชาร์ม พาราไดซ์ จำกัด
	- บริเวณพื้นที่โครงการ	- การทำลายแหล่งเพาะพันธุ์ยุง	- ตรวจสอบและทำลายแหล่งเพาะพันธุ์ยุง	- ทุกเดือน ตลอดระยะเวลาดำเนินการ	- บริษัท เขากลัก ชาร์ม พาราไดซ์ จำกัด
	- บริเวณพื้นที่สีเขียวภายในโครงการ	- พื้นที่สีเขียว	- จัดให้มีเจ้าหน้าที่ดูแลรักษาพื้นที่สีเขียวให้มีสภาพน่าดูอยู่เสมอ	- ทุกเดือน ตลอดระยะเวลาดำเนินการ	- บริษัท เขากลัก ชาร์ม พาราไดซ์ จำกัด
9. การป้องกันอัคคีภัย	- บริเวณที่ตั้งอุปกรณ์ป้องกันอัคคีภัย และสัญญาณแจ้งเหตุเพลิงไหม้	- สภาพการใช้งาน	- ตรวจสอบสภาพการใช้งานของอุปกรณ์ป้องกันอัคคีภัยทุกชนิด หากพบว่าชำรุดต้องเปลี่ยนใหม่ทันที	- ทุก 6 เดือน ตลอดระยะเวลาดำเนินการหรือตามคำแนะนำของผู้ผลิต	- บริษัท เขากลัก ชาร์ม พาราไดซ์ จำกัด
10. อาชีวอนามัยและความปลอดภัย	- จุดติดตั้งโทรทัศน์วงจรปิด (CCTV)	- ระบบโทรทัศน์วงจรปิด (CCTV)	- ตรวจสอบการทำงานของระบบโทรทัศน์วงจรปิด (CCTV)	- ทุก 6 เดือน ตลอดระยะเวลาดำเนินการ	- บริษัท เขากลัก ชาร์ม พาราไดซ์ จำกัด

เดือน กันยายน 2565..

ตารางที่ 3 สรุปมาตรการติดตามตรวจสอบผลกระทบสิ่งแวดล้อมของโครงการ เดอะวอเตอร์รีสอร์ท (ส่วนขยาย) ช่วงดำเนินการ (ต่อ)

ดัชนีคุณภาพสิ่งแวดล้อม	บริเวณที่ตรวจสอบ	พารามิเตอร์	วิธีการตรวจสอบ	ความถี่ในการตรวจวัด	ผู้รับผิดชอบดำเนินการ
11. สระว่ายน้ำ	- สระว่ายน้ำของโครงการ	<ul style="list-style-type: none"> <li>- ความเป็นกรดต่าง</li> <li>- คลอรีนอิสระคงเหลือ</li> <li>- คลอรีนที่รวมกับสารอื่น</li> <li>- โคลิฟอร์มแบคทีเรียทั้งหมด</li> <li>- ฟีคอลโคลิฟอร์ม</li> <li>- ค่าความเป็นด่าง</li> <li>- ความกระด้าง</li> <li>- กรดไซยาไนด์</li> <li>- คลอไรด์</li> <li>- แอมโมเนีย</li> <li>- ไนเตรท</li> <li>- จุลลินทรีย์หรือตัวบ่งชี้ทำให้เกิดโรค (<i>Escherichia coli</i>, <i>Staphylococcus aureus</i>, <i>Pseudomonas aeruginosa</i>)</li> </ul>	<ul style="list-style-type: none"> <li>- วิธี pH meter</li> <li>- วิธี DPD colorimetric method</li> <li>- วิธี DPD colorimetric method</li> <li>- วิธี MultipleTube Fermentation Technique</li> <li>- วิธี MultipleTube Fermentation Technique</li> <li>- วิธี Titration Method</li> <li>- วิธี EDTA Titrimetric Method</li> <li>- วิธี Turbidimetric Method</li> <li>- วิธี Argentometric Method</li> <li>- วิธี Titrimetric Method</li> <li>- วิธี Cadmium Reduction Method</li> <li>- วิธี MultipleTube Fermentation Technique</li> </ul>	<ul style="list-style-type: none"> <li>- วันละ 2 ครั้ง ก่อนเปิดและหลังเปิดบริการตลอดระยะเวลาดำเนินการ</li> <li>- วันละ 2 ครั้ง ก่อนเปิดและหลังเปิดบริการตลอดระยะเวลาดำเนินการ</li> <li>- วันละ 2 ครั้ง ก่อนเปิดและหลังเปิดบริการตลอดระยะเวลาดำเนินการ</li> <li>- ทุกเดือน ตลอดระยะเวลาดำเนินการ</li> <li>- ทุกเดือน ตลอดระยะเวลาดำเนินการ</li> <li>- ทุก 1 ปี ตลอดระยะเวลาดำเนินการ</li> <li>- ทุก 1 ปี ตลอดระยะเวลาดำเนินการ</li> <li>- ทุก 1 ปี ตลอดระยะเวลาดำเนินการ</li> <li>- ทุก 1 ปี ตลอดระยะเวลาดำเนินการ</li> <li>- ทุก 1 ปี ตลอดระยะเวลาดำเนินการ</li> <li>- ทุก 1 ปี ตลอดระยะเวลาดำเนินการ</li> </ul>	- บริษัท เขาลัก ชาร์ม พาราไดซ์ จำกัด

เดือน กันยายน 2565...

ตารางที่ 3 สรุปมาตรการติดตามตรวจสอบผลกระทบสิ่งแวดล้อมของโครงการ เดอะวอเตอร์ รีสอร์ท (ส่วนขยาย) ช่วงดำเนินการ (ต่อ)

ดัชนีคุณภาพสิ่งแวดล้อม	บริเวณที่ตรวจสอบ	พารามิเตอร์	วิธีการตรวจสอบ	ความถี่ในการตรวจวัด	ผู้รับผิดชอบดำเนินการ
11. สระว่ายน้ำ (ต่อ)	- บริเวณสระว่ายน้ำในโครงการ	<ul style="list-style-type: none"> <li>- เจ้าหน้าที่ความปลอดภัยประจำสระว่ายน้ำ (Life guard) โดยอยู่ประจำสระว่ายน้ำตลอดเวลาที่เปิดบริการ</li> <li>- อุปกรณ์ช่วยชีวิต เช่น โฟมช่วยชีวิต ท่วงชูชีพ และไม่ช่วยชีวิตเป็นต้น</li> <li>- สภาพพื้นผิวทางเดินรอบสระว่ายน้ำ และพื้นผิวใต้สระว่ายน้ำ</li> <li>- ขอบสระและทางเดินสระว่ายน้ำ</li> <li>- ป้ายแสดงกฎข้อปฏิบัติสำหรับผู้ใช้สระว่ายน้ำ</li> <li>- ระบบไฟส่องสว่างบริเวณรอบสระว่ายน้ำและทางเดิน</li> </ul>	<ul style="list-style-type: none"> <li>- การจดบันทึกการปฏิบัติงานของเจ้าหน้าที่</li> <li>- การตรวจนับจำนวนและตรวจสอบสภาพการใช้งาน</li> <li>- ตรวจสอบสภาพพื้นผิวทางเดินรอบสระว่ายน้ำ และพื้นผิวใต้สระว่ายน้ำ หากมีรอยแตกหรือชำรุดให้ซ่อมแซมทันที</li> <li>- ตรวจสอบไม่ให้มีน้ำขัง</li> <li>- ตรวจสอบให้มีสภาพดีไม่ลื่น</li> <li>- ตรวจสอบการทำงานของระบบไฟฟ้าส่องสว่างหากไม่มีประสิทธิภาพให้ซ่อมแซมหรือเปลี่ยนใหม่ทันที</li> </ul>	<ul style="list-style-type: none"> <li>- ทุกวัน ตลอดระยะเวลาดำเนินการ</li> <li>- ทุกวัน ตลอดระยะเวลาดำเนินการ</li> <li>- ทุกวัน ตลอดระยะเวลาดำเนินการ</li> <li>- ทุกวัน ตลอดระยะเวลาดำเนินการ</li> <li>- ทุกวัน ตลอดระยะเวลาดำเนินการ</li> <li>- ทุกวัน ตลอดระยะเวลาดำเนินการ</li> </ul>	<ul style="list-style-type: none"> <li>- บริษัท เขาหลัก ชาร์ม พาราไดซ์ จำกัด</li> <li>- บริษัท เขาหลัก ชาร์ม พาราไดซ์ จำกัด</li> <li>- บริษัท เขาหลัก ชาร์ม พาราไดซ์ จำกัด</li> <li>- บริษัท เขาหลัก ชาร์ม พาราไดซ์ จำกัด</li> <li>- บริษัท เขาหลัก ชาร์ม พาราไดซ์ จำกัด</li> <li>- บริษัท เขาหลัก ชาร์ม พาราไดซ์ จำกัด</li> </ul>

หมายเหตุ กำหนดส่งรายงานผลการปฏิบัติตามมาตรการฯ 2 ครั้ง/ปี คือ ภายในเดือนกรกฎาคม และภายในเดือนมกราคม โดยในระยะดำเนินการให้นำส่งไปยังผู้ว่าราชการจังหวัดพังงา

เดือน กันยายน 2565.

## สารบัญ

เรื่อง	หน้า
<b>บทสรุปผู้บริหาร</b>	
<b>บทที่ 1 บทนำ</b>	
1.1 ความเป็นมาของโครงการ	1-1
1.2 รายละเอียดโครงการ	1-2
<b>บทที่ 2 ผลการดำเนินการตามมาตรการลดผลกระทบสิ่งแวดล้อม</b>	
2.1 การปฏิบัติตามมาตรการลดผลกระทบสิ่งแวดล้อม	2-1
<b>บทที่ 3 ผลการติดตามตรวจสอบคุณภาพสิ่งแวดล้อม</b>	
3.1 การตรวจวิเคราะห์คุณภาพน้ำ	3-3
3.1.1 การตรวจวิเคราะห์คุณภาพน้ำทิ้ง	3-4
3.1.2 การตรวจวิเคราะห์คุณภาพน้ำสระว่ายน้ำ	3-10
3.1.3 การตรวจวิเคราะห์คุณภาพน้ำใช้	3-16
3.2 การตรวจวิเคราะห์คุณภาพอากาศ	3-23
3.3 อื่นๆ	3-23
<b>บทที่ 4 บทสรุปและข้อเสนอแนะ</b>	
4.1 คุณภาพน้ำทิ้ง	4-1
4.2 อื่นๆ	4-2

## ภาคผนวก

ภาคผนวกที่	1	มาตรการติดตามตรวจสอบและลดผลกระทบสิ่งแวดล้อม (ระยะดำเนินการ)
ภาคผนวกที่	2	ผลการติดตามตรวจสอบคุณภาพสิ่งแวดล้อม
ภาคผนวกที่	3	เอกสารขึ้นทะเบียนห้องปฏิบัติการวิเคราะห์เอกชน
ภาคผนวกที่	4	เอกสารสอบเทียบอุปกรณ์เครื่องมือห้องปฏิบัติการ
ภาคผนวกที่	5	แบบบันทึกระบบบำบัดน้ำเสีย
ภาคผนวกที่	6	รายงานผลการตรวจวัดคุณภาพอากาศ ประจำเดือนพฤศจิกายน 2567

## สารบัญตาราง

ตารางที่	หน้า
1.1	สรุปรายละเอียดจำนวนผู้พักอาศัยภายในโครงการ
2.1	สรุปผลการดำเนินการตามมาตรการผลกระทบสิ่งแวดล้อม
3.1	รายละเอียดการติดตามตรวจสอบคุณภาพสิ่งแวดล้อม
3.2	วิธีการเก็บและรักษาตัวอย่างน้ำ
3.3	รายละเอียดวิธีการตรวจวิเคราะห์คุณภาพน้ำ
3.4	ผลการตรวจวิเคราะห์คุณภาพน้ำทั้งบ่อตรวจคุณภาพน้ำก่อนเข้าระบบบำบัด ประจำเดือนมกราคม 2566 – มิถุนายน 2567
3.5	ผลการตรวจวิเคราะห์คุณภาพน้ำทั้งบ่อตรวจคุณภาพน้ำก่อนเข้าระบบบำบัด ประจำเดือนกรกฎาคม – ธันวาคม 2567
3.6	ผลการตรวจวิเคราะห์คุณภาพน้ำหลังผ่านระบบบำบัด ประจำเดือนมกราคม 2566 – มิถุนายน 2567
3.7	ผลการตรวจวิเคราะห์คุณภาพน้ำหลังผ่านระบบบำบัด ประจำเดือนกรกฎาคม – ธันวาคม 2567
3.8	ผลการตรวจวิเคราะห์คุณภาพน้ำสระว่ายน้ำ ประจำเดือนมกราคม 2566 – มิถุนายน 2567
3.9	ผลการตรวจวิเคราะห์คุณภาพน้ำสระว่ายน้ำ ประจำเดือนกรกฎาคม – ธันวาคม 2567
3.10	ผลการตรวจวิเคราะห์คุณภาพน้ำสระว่ายน้ำ (ประจำปี 2566)
3.11	ผลการตรวจวิเคราะห์คุณภาพน้ำสระว่ายน้ำ (ประจำปี 2567)
3.12	ผลการตรวจวิเคราะห์คุณภาพน้ำใช้ประจำเดือนมกราคม 2566 – ธันวาคม 2567
3.13	ผลการตรวจวิเคราะห์คุณภาพน้ำใช้ประจำเดือนกรกฎาคม – ธันวาคม 2567

## สารบัญรูป

รูปที่	หน้า
รูปที่ 2.1 ทางหนีไฟ	2-28
รูปที่ 2.2 ถังดับเพลิง	2-28
รูปที่ 2.3 จุดรวมพล / จุดหลบภัยชั่วคราว	2-28
รูปที่ 2.4 ป้ายgrundดับเครื่องยนต์	2-29
รูปที่ 2.5 พื้นที่สีเขียว	2-29
รูปที่ 2.6 ป้ายจำกัดความเร็ว	2-30
รูปที่ 2.7 น้ำริยสุ	2-30
รูปที่ 2.8 ถังเก็บน้ำสำรอง (น้ำประปา)	2-30
รูปที่ 2.9 ป้ายประหยัดน้ำ	2-31
รูปที่ 2.10 สุขภัณฑ์ประหยัดน้ำ	2-31
รูปที่ 2.11 มิเตอร์ระบบบำบัดน้ำเสียแยก	2-31
รูปที่ 2.12 ห้องพักขยะ	2-32
รูปที่ 2.13 หม้อแปลง 2 ชุด	2-32
รูปที่ 2.14 เครื่องกำเนิดไฟฟ้า	2-33
รูปที่ 2.15 อุปกรณ์ประหยัดไฟ / หลอด Led	2-33
รูปที่ 2.16 ป้ายวิธีการใช้งาน	2-33
รูปที่ 2.17 ป้ายทางเข้า-ออก	2-34
รูปที่ 2.18 ป้ายจำกัดความเร็ว	2-34
รูปที่ 2.19 ไฟส่องสว่าง	2-34
รูปที่ 2.20 รปภ.	2-35
รูปที่ 2.21 ที่จอดรถ	2-35
รูปที่ 2.22 ขาวแดง ทางเข้าโครงการ	2-35
รูปที่ 2.23 ป้ายประหยัดไฟ	2-36
รูปที่ 2.24 กล้องปฐมพยาบาล	2-36
รูปที่ 2.25 CCTV	2-36
รูปที่ 2.26 ระบบแจ้งเตือนอัคคีภัย	2-37
รูปที่ 2.27 รางระบายน้ำ man hold	2-37

## สารบัญรูป

รูปที่	หน้า
รูปที่ 2.28 ตะแกรงดักขยะ	2-37
รูปที่ 2.29 ป้ายโครงการ	2-38
รูปที่ 2.30 สระว่ายน้ำขนาดใหญ่	2-38

## สารบัญภาพ

ภาพที่	หน้า
3.1 กราฟแสดงปริมาณค่าความเป็นกรด-ด่าง (pH) ของน้ำเสียรวม	3-8
3.2 กราฟแสดงปริมาณค่าความสกปรกในรูปสารอินทรีย์ (BOD5) ของน้ำเสียรวม	3-8
3.3 กราฟแสดงปริมาณค่าสารแขวนลอย (SS) ของน้ำเสียรวม	3-8
3.4 กราฟแสดงปริมาณค่าสารที่ละลายได้ทั้งหมด (TDS) ของน้ำเสียรวม	3-9
3.5 กราฟแสดงปริมาณค่าตะกอนหนัก (Settleable Solid) ของน้ำเสียรวม	3-9
3.6 กราฟแสดงปริมาณค่าซัลไฟด์ (sulfide) ของน้ำเสียรวม	3-9
3.7 กราฟแสดงปริมาณค่าน้ำมันและไขมัน (Oil&Grease) ของน้ำเสียรวม	3-10
3.8 กราฟแสดงปริมาณค่าไนโตรเจนรวม (TKN) ของน้ำเสียรวม	3-10
3.9 กราฟแสดงปริมาณค่าแบคทีเรียกลุ่มโคลิฟอร์มทั้งหมด (TCB) ของน้ำเสียรวม	3-10