

ภาคผนวก 30ข

บันทึกสถิติการเกิดอุบัติเหตุ

>> บันทึกสถิติการเกิดอุบัติเหตุ ระหว่างเดือนกรกฎาคม-ธันวาคม 2567

>> สรุปบันทึกสถิติการเกิดอุบัติเหตุ เปรียบเทียบข้อมูลย้อนหลัง 3 ปี

>> แนวทางป้องกันการเกิดอุบัติเหตุ

บันทึกสถิติการเกิดอุบัติเหตุ ระหว่างเดือนกรกฎาคม-ธันวาคม 2567

[illegible][illegible]

บริษัท อุดคอน จำกัด (มหาชน)

สรุปรายละเอียดการเกิดอุบัติเหตุ ประจำเดือน กันยายน 2567

[illegible]

บริษัท อุลคอน จำกัด (มหาชน)

สรุปรายละเอียดการเกิดอุบัติเหตุ ประจำเดือน ตุลาคม 2567

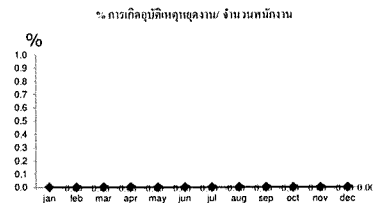
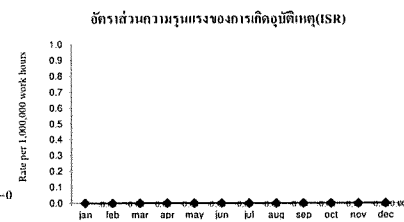
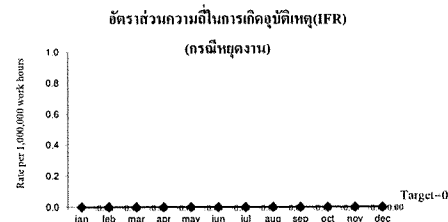
[illegible]

[illegible][illegible]

รายละเอียดสถิติด้านความปลอดภัยประจำเดือน กรกฎาคม ปี 2567

รายละเอียด	เดือนนี้
1. จำนวนพนักงาน (Man Power)	1,000
2. ชม. - คน (Man-Hours)	237,059.0
3. อุบัติเหตุทรัพย์สินเสียหาย	0
4. อุบัติเหตุไม่ถึงขั้นหยุดงาน (Non-Serious Case)	0
5. อุบัติเหตุถึงขั้นหยุดงาน (Serious Case)	0
6. จำนวนวันหยุดงาน (Number of Day Lost)	0
7. อัตราส่วนการเกิดอุบัติเหตุ IFR (ครั้ง / 1 ล้าน ชม - ทำงาน)	0.00
8. อัตราส่วนความรุนแรง ISR (วัน / 1 ล้าน ชม - ทำงาน)	0.00
9. % การเกิดอุบัติเหตุถึงขั้นหยุดงาน	0.00
10. สถิติ ชม. ทำงานสะสม	1,601,139

*** วันทำงาน และ ชม.ทำงานสะสม นับจากวันเกิดอุบัติเหตุหยุดงานครั้งสุดท้าย



** สูตรการคำนวณ **

$$IFR = \frac{\text{จำนวนอุบัติเหตุ} \times 1,000,000}{\text{ชม. การทำงาน}}$$

ชม. การทำงาน

$$ISR = \frac{\text{จำนวนวันหยุดงาน} \times 1,000,000}{\text{ชม. การทำงาน}}$$

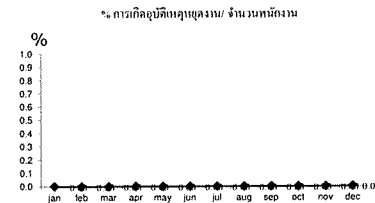
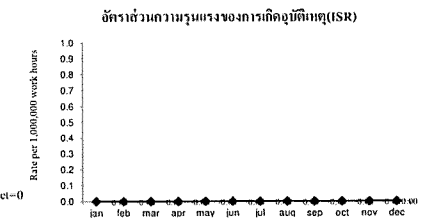
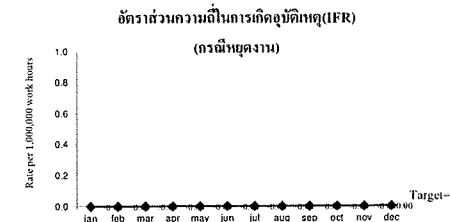
ชม. การทำงาน

$$\% \text{อุบัติเหตุ} = \frac{\text{จำนวนอุบัติเหตุถึงขั้นหยุดงาน} \times 100}{\text{จำนวนพนักงานต่อเดือน}}$$

รายละเอียดสถิติด้านความปลอดภัยประจำเดือน สิงหาคม ปี 2567

รายละเอียด	เดือนนี้
1. จำนวนพนักงาน (Man Power)	986
2. ชม. - คน (Man-Hours)	249,658.1
3. อุบัติเหตุทรัพย์สินเสียหาย	0
4. อุบัติเหตุไม่ถึงขั้นหยุดงาน (Non-Serious Case)	0
5. อุบัติเหตุถึงขั้นหยุดงาน (Serious Case)	0
6. จำนวนวันหยุดงาน (Number of Day Lost)	0
7. อัตราส่วนการเกิดอุบัติเหตุ IFR (ครั้ง / 1 ล้าน ชม - ทำงาน)	0.00
8. อัตราส่วนความรุนแรง ISR (วัน / 1 ล้าน ชม - ทำงาน)	0.00
9. % การเกิดอุบัติเหตุถึงขั้นหยุดงาน	0.00
10. สถิติ ชม. ทำงานสะสม	1,850,797

*** วันทำงาน และ ชม.ทำงานสะสม นับจากวันเกิดอุบัติเหตุหยุดงานครั้งสุดท้าย



** สูตรการคำนวณ **

$$IFR = \frac{\text{จำนวนอุบัติเหตุ} \times 1,000,000}{\text{ชม. การทำงาน}}$$

ชม. การทำงาน

$$ISR = \frac{\text{จำนวนวันหยุดงาน} \times 1,000,000}{\text{ชม. การทำงาน}}$$

ชม. การทำงาน

$$\% \text{อุบัติเหตุ} = \frac{\text{จำนวนอุบัติเหตุถึงขั้นหยุดงาน} \times 100}{\text{จำนวนพนักงานต่อเดือน}}$$

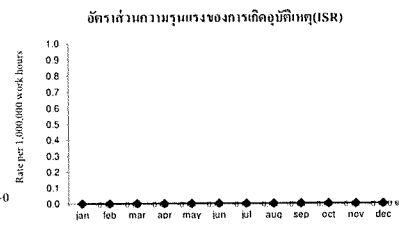
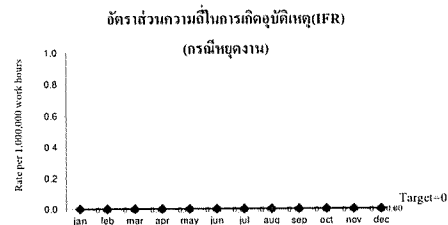
ALUCON PUBLIC COMPANY LIMITED

บริษัท อลูคอน จำกัด (มหาชน)

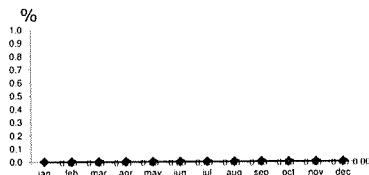
รายละเอียดสถิติด้านความปลอดภัยประจำเดือน กันยายน ปี 2567

รายละเอียด	เดือนนี้
1. จำนวนพนักงาน (Man Power)	982
2. ชม. - คน (Man-Hours)	240,650.1
3. อุบัติเหตุร้ายถึงเสียชีวิต	0
4. อุบัติเหตุไม่ถึงขั้นหยุดงาน (Non-Serious Case)	0
5. อุบัติเหตุถึงขั้นหยุดงาน (Serious Case)	0
6. จำนวนวันหยุดงาน (Number of Day Lost)	0
7. อัตราส่วนการเกิดอุบัติเหตุ IFR (ครั้ง / 1 ล้าน ชม - ทำงาน)	0.00
8. อัตราส่วนความรุนแรง ISR (วัน / 1 ล้าน ชม - ทำงาน)	0.00
9. % การเกิดอุบัติเหตุถึงขั้นหยุดงาน	0.00
10. สถิติ ชม. ทำงานสะสม	2,091,447

*** วันทำงาน และ ชม.ทำงานสะสม นับจากวันเกิดอุบัติเหตุหยุดงานครั้งสุดท้าย



% การเกิดอุบัติเหตุหยุดงาน/ จำนวนพนักงาน



** สูตรการคำนวณ **

$$IFR = \frac{\text{จำนวนอุบัติเหตุ} \times 1,000,000}{\text{ชม. การทำงาน}}$$

$$ISR = \frac{\text{จำนวนวันหยุดงาน} \times 1,000,000}{\text{ชม. การทำงาน}}$$

$$\% \text{อุบัติเหตุ} = \frac{\text{จำนวนอุบัติเหตุถึงขั้นหยุดงาน} \times 100}{\text{จำนวนพนักงานต่อเดือน}}$$

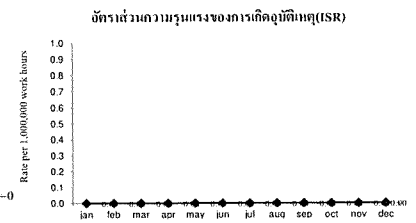
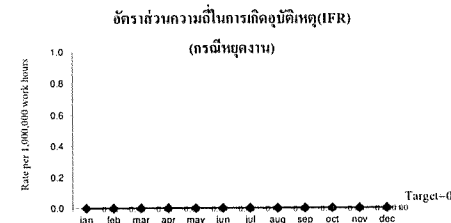
ALUCON PUBLIC COMPANY LIMITED

บริษัท อลูคอน จำกัด (มหาชน)

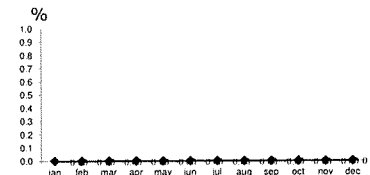
รายละเอียดสถิติด้านความปลอดภัยประจำเดือน ตุลาคม ปี 2567

รายละเอียด	เดือนนี้
1. จำนวนพนักงาน (Man Power)	979
2. ชม. - คน (Man-Hours)	239,544.1
3. อุบัติเหตุร้ายถึงเสียชีวิต	0
4. อุบัติเหตุไม่ถึงขั้นหยุดงาน (Non-Serious Case)	0
5. อุบัติเหตุถึงขั้นหยุดงาน (Serious Case)	0
6. จำนวนวันหยุดงาน (Number of Day Lost)	0
7. อัตราส่วนการเกิดอุบัติเหตุ IFR (ครั้ง / 1 ล้าน ชม - ทำงาน)	0.00
8. อัตราส่วนความรุนแรง ISR (วัน / 1 ล้าน ชม - ทำงาน)	0.00
9. % การเกิดอุบัติเหตุถึงขั้นหยุดงาน	0.00
10. สถิติ ชม. ทำงานสะสม	2,326,671

*** วันทำงาน และ ชม.ทำงานสะสม นับจากวันเกิดอุบัติเหตุหยุดงานครั้งสุดท้าย



% การเกิดอุบัติเหตุหยุดงาน/ จำนวนพนักงาน



** สูตรการคำนวณ **

$$IFR = \frac{\text{จำนวนอุบัติเหตุ} \times 1,000,000}{\text{ชม. การทำงาน}}$$

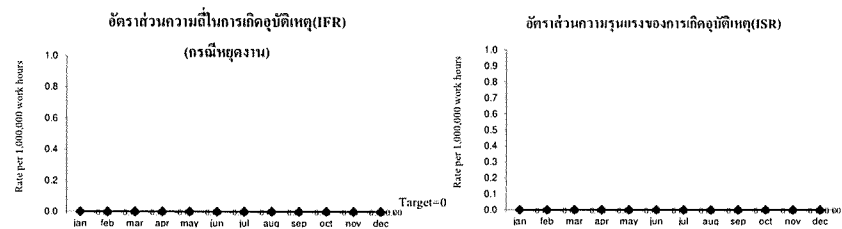
$$ISR = \frac{\text{จำนวนวันหยุดงาน} \times 1,000,000}{\text{ชม. การทำงาน}}$$

$$\% \text{อุบัติเหตุ} = \frac{\text{จำนวนอุบัติเหตุถึงขั้นหยุดงาน} \times 100}{\text{จำนวนพนักงานต่อเดือน}}$$

รายละเอียดสถิติด้านความปลอดภัยประจำเดือน พฤศจิกายน ปี 2567

รายละเอียด	เดือนนี้
1. จำนวนพนักงาน (Man Power)	975
2. ชม. - คน (Man-Hours)	246,076.8
3. อุบัติเหตุร้ายพิสัยอันตราย	0
4. อุบัติเหตุไม่ถึงขั้นหยุดงาน (Non-Serious Case)	0
5. อุบัติเหตุถึงขั้นหยุดงาน (Serious Case)	0
6. จำนวนวันหยุดงาน (Number of Day Lost)	0
7. อัตราส่วนการเกิดอุบัติเหตุ IFR (ครั้ง / 1 ล้าน ชม - ทำงาน)	0.00
8. อัตราส่วนความรุนแรง ISR (วัน / 1 ล้าน ชม - ทำงาน)	0.00
9. % การเกิดอุบัติเหตุถึงขั้นหยุดงาน	0.00
10. สถิติ ชม. ทำงานสะสม	2,577,836

** วันทำงาน และ ชม.ทำงานสะสม นับจากวันเกิดอุบัติเหตุหยุดงานครั้งสุดท้าย



% การเกิดอุบัติเหตุหยุดงาน / จำนวนพนักงาน

%



** สูตรการคำนวณ **

$$IFR = \frac{\text{จำนวนอุบัติเหตุ} \times 1,000,000}{\text{ชม. การทำงาน}}$$

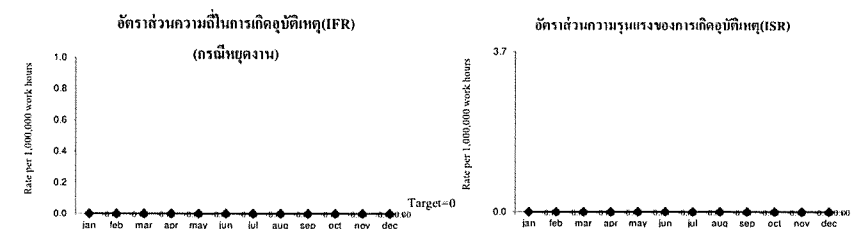
$$ISR = \frac{\text{จำนวนวันหยุดงาน} \times 1,000,000}{\text{ชม. การทำงาน}}$$

$$\% \text{อุบัติเหตุ} = \frac{\text{จำนวนอุบัติเหตุถึงขั้นหยุดงาน} \times 100}{\text{จำนวนพนักงานต่อเดือน}}$$

รายละเอียดสถิติด้านความปลอดภัยประจำเดือน ธันวาคม ปี 2567

รายละเอียด	เดือนนี้
1. จำนวนพนักงาน (Man Power)	974
2. ชม. - คน (Man-Hours)	210,986.2
3. อุบัติเหตุร้ายพิสัยอันตราย	0
4. อุบัติเหตุไม่ถึงขั้นหยุดงาน (Non-Serious Case)	0
5. อุบัติเหตุถึงขั้นหยุดงาน (Serious Case)	0
6. จำนวนวันหยุดงาน (Number of Day Lost)	0
7. อัตราส่วนการเกิดอุบัติเหตุ IFR (ครั้ง / 1 ล้าน ชม - ทำงาน)	0.00
8. อัตราส่วนความรุนแรง ISR (วัน / 1 ล้าน ชม - ทำงาน)	0.00
9. % การเกิดอุบัติเหตุถึงขั้นหยุดงาน	0.00
10. สถิติ ชม. ทำงานสะสม	2,788,054

** วันทำงาน และ ชม.ทำงานสะสม นับจากวันเกิดอุบัติเหตุหยุดงานครั้งสุดท้าย



% การเกิดอุบัติเหตุหยุดงาน / จำนวนพนักงาน

%



** สูตรการคำนวณ **

$$IFR = \frac{\text{จำนวนอุบัติเหตุ} \times 1,000,000}{\text{ชม. การทำงาน}}$$

$$ISR = \frac{\text{จำนวนวันหยุดงาน} \times 1,000,000}{\text{ชม. การทำงาน}}$$

$$\% \text{อุบัติเหตุ} = \frac{\text{จำนวนอุบัติเหตุถึงขั้นหยุดงาน} \times 100}{\text{จำนวนพนักงานต่อเดือน}}$$

สรุปบันทึกสถิติการเกิดอุบัติเหตุ เปรียบเทียบข้อมูลย้อนหลัง 3 ปี

สรุปรายละเอียดการเกิดอุบัติเหตุ ที่ส่งกองทุนทดแทน

2566

2565

2564

วัน/เดือน/ปี

ชื่อ - นามสกุล /

รายละเอียดการเกิด
อุบัติเหตุ

การบาดเจ็บ /

ลำดับ	วัน/เดือน/ปี
-------	--------------

ชื่อ - นามสกุล /

รายละเอียดการเกิด
อุบัติเหตุ

การบาดเจ็บ /

ลำดับ	วัน/เดือน/ปี
-------	--------------

ชื่อ - นามสกุล /

รายละเอียดการเกิด
อุบัติเหตุ

การขาดเงิน /

146

แนวทางป้องกันการเกิดอุบัติเหตุ

แนวทางการแก้ไขในการป้องกันการเกิดอุบัติเหตุ

เดือนกุมภาพันธ์ 2566

ALUCON บริษัท อลูคอน จำกัด (มหาชน) ใบตรวจเช็คอุปกรณ์ประจำเครื่องจักร				
MACHINE AND EQUIPMENT RECORD				
ชื่อเครื่องจักร / MC Name	ยี่ห้อ / Model	หมายเลขเครื่องจักร / Serial No.	ชนิด / Page	
เครื่องจักรออส เกล็ดข้าว 4	EVE-T940 AC 3		5/1	
ผู้ผลิต / Manufacturer	ประเทศ / Country	วันที่ซื้อ / Acquired Date	สถานที่ตั้ง / Location	
SCHMALZ	Germany	2561	SPS 4	
รายละเอียดของเครื่องจักร (ระบุให้ละเอียด)				
Vacuum Pump : EVE-T940 AC3				
Vacuum (mm) : 400 mmHg				
Vacuum (mm) : 40 mmHg				
Rated power (kW) : 1.30kW				
Voltage (V) : 110-230V/50-60 Hz				
Weight Unit : 45kg/100 420kg				
Capacity : 20kg				
บริษัท อลูคอน จำกัด (มหาชน) Co., Ltd.				
การตรวจเช็ค				
ลำดับ / No.	รายการ / Description	ชนิด / Type	วันที่ / Stand	จำนวน / Quantity
1				
2				
3				
4				
การตรวจเช็ค				
ลำดับ / No.	รายการ / Description	ความถี่ / Freq.	วิธีการ / Test Prog.	หมายเหตุ / Remark
1	เช็ค VACUUM			
2	เช็ค VACUUM			
3	เช็ค Joint Vacuum			
4	ทำความสะอาด			
หมายเหตุ : ในการปฏิบัติงานเครื่องจักร (เปลี่ยน) อุปกรณ์หรือวิธีการปฏิบัติงานบนเครื่องจักร				

ALUCON บริษัท อลูคอน จำกัด (มหาชน) ใบตรวจเช็คอุปกรณ์เครื่องจักรประจำวัน									
DAILY MAINTENANCE CHECK SHEET									
ชื่อเครื่องจักร / MC Name	ยี่ห้อ / Model	หมายเลขเครื่องจักร / Serial No.	ชนิด / Page						
เครื่องจักรออส เกล็ดข้าว 4	EVE-T940 AC 3		5/1						
ผู้ผลิต / Manufacturer	ประเทศ / Country	วันที่ซื้อ / Acquired Date	สถานที่ตั้ง / Location						
SCHMALZ	Germany	2561	SPS 4						
วันที่	รายการ	ผู้ปฏิบัติงาน	วันที่	รายการ	ผู้ปฏิบัติงาน	วันที่	รายการ	ผู้ปฏิบัติงาน	วันที่
1			8/2	7/5	1/4	1/4	1/4	1/4	1/4
2			7/5	1	1/4	1/4	1/4	1/4	1/4
3			1/4	1/4	1	1/4	1/4	1/4	1/4
4			1/4	1/4	1/4	1	1/4	1/4	1/4
5			1/4	1/4	1/4	1/4	1	1/4	1/4
6			1/4	1/4	1/4	1/4	1/4	1	1/4
7			1/4	1/4	1/4	1/4	1/4	1/4	1
8			1/4	1/4	1/4	1/4	1/4	1/4	1/4
9			1/4	1/4	1/4	1/4	1/4	1/4	1/4
10			1/4	1/4	1/4	1/4	1/4	1/4	1/4
11			1/4	1/4	1/4	1/4	1/4	1/4	1/4
12			1/4	1/4	1/4	1/4	1/4	1/4	1/4
13			1/4	1/4	1/4	1/4	1/4	1/4	1/4
14			1/4	1/4	1/4	1/4	1/4	1/4	1/4
15			1/4	1/4	1/4	1/4	1/4	1/4	1/4
16			1/4	1/4	1/4	1/4	1/4	1/4	1/4
17			1/4	1/4	1/4	1/4	1/4	1/4	1/4
18			1/4	1/4	1/4	1/4	1/4	1/4	1/4
19			1/4	1/4	1/4	1/4	1/4	1/4	1/4
20			1/4	1/4	1/4	1/4	1/4	1/4	1/4
21			1/4	1/4	1/4	1/4	1/4	1/4	1/4
22			1/4	1/4	1/4	1/4	1/4	1/4	1/4
23			1/4	1/4	1/4	1/4	1/4	1/4	1/4
24			1/4	1/4	1/4	1/4	1/4	1/4	1/4
25			1/4	1/4	1/4	1/4	1/4	1/4	1/4
26			1/4	1/4	1/4	1/4	1/4	1/4	1/4
27			1/4	1/4	1/4	1/4	1/4	1/4	1/4
28			1/4	1/4	1/4	1/4	1/4	1/4	1/4
29			1/4	1/4	1/4	1/4	1/4	1/4	1/4
30			1/4	1/4	1/4	1/4	1/4	1/4	1/4
31			1/4	1/4	1/4	1/4	1/4	1/4	1/4
หมายเหตุ / Remark			ตรวจสอบโดย / Checked By			อนุมัติโดย / Approved By			
x = ไม่เรียบร้อย									

แนวทางการแก้ไขในการป้องกันการเกิดอุบัติเหตุ

เดือนกุมภาพันธ์ 2566

ALUCON บริษัท อลูคอน จำกัด (มหาชน) ใบตรวจเช็คอุปกรณ์เครื่องจักรประจำวัน				
WEEKLY MAINTENANCE CHECK SHEET				
ชื่อเครื่องจักร / MC Name	ยี่ห้อ / Model	หมายเลขเครื่องจักร / Serial No.	ชนิด / Page	
เครื่องจักรออส เกล็ดข้าว 4	EVE-T940 AC 3		5/1	
ผู้ผลิต / Manufacturer	ประเทศ / Country	วันที่ซื้อ / Acquired Date	สถานที่ตั้ง / Location	
SCHMALZ	Germany	2561	SPS 4	
ลำดับ / No.	รายการ / Description	ผู้ปฏิบัติงาน / Check Date	หมายเหตุ / Remark	
1	ทำความสะอาดเครื่องจักร			
หมายเหตุ / Remark				
x = ไม่เรียบร้อย				
ตรวจสอบโดย / Checked By				
อนุมัติโดย / Approved By				
วันที่ / Date				
วิธีการซ่อมแซม / Method of Repair				

ALUCON บริษัท อลูคอน จำกัด (มหาชน) ใบตรวจเช็คอุปกรณ์เครื่องจักรประจำเดือน									
MONTHLY MAINTENANCE CHECK SHEET									
ชื่อเครื่องจักร / MC Name	ยี่ห้อ / Model	หมายเลขเครื่องจักร / Serial No.	ชนิด / Page						
เครื่องจักรออส เกล็ดข้าว 4	EVE-T940 AC 3		5/1						
ผู้ผลิต / Manufacturer	ประเทศ / Country	วันที่ซื้อ / Acquired Date	สถานที่ตั้ง / Location						
SCHMALZ	Germany	2561	SPS 4						
วันที่	รายการ	ผู้ปฏิบัติงาน	วันที่	รายการ	ผู้ปฏิบัติงาน	วันที่	รายการ	ผู้ปฏิบัติงาน	วันที่
1	ทำความสะอาดเครื่องจักร	SP	1/4	1/4	1/4	1/4	1/4	1/4	1/4
2	ทำความสะอาดเครื่องจักร	SP	1/4	1/4	1/4	1/4	1/4	1/4	1/4
3	ทำความสะอาดเครื่องจักร	SP	1/4	1/4	1/4	1/4	1/4	1/4	1/4
4	ทำความสะอาดเครื่องจักร	SP	1/4	1/4	1/4	1/4	1/4	1/4	1/4
5	ทำความสะอาดเครื่องจักร	SP	1/4	1/4	1/4	1/4	1/4	1/4	1/4
6	ทำความสะอาดเครื่องจักร	SP	1/4	1/4	1/4	1/4	1/4	1/4	1/4
หมายเหตุ / Remark			ตรวจสอบโดย / Checked By			อนุมัติโดย / Approved By			
x = ไม่เรียบร้อย									
วันที่ / Date									
วิธีการซ่อมแซม / Method of Repair									

1 : ราย 1 เดือน (Monthly) 3 : ราย 3 เดือน (3 Monthly) 6 : ราย 6 เดือน (6 Monthly) 12 : ราย 1 ปี (Yearly)

M : ช่างเทคนิค (Mechanical Maintenance) E : ช่างเทคนิคไฟฟ้า (Electrical Maintenance)

P : ช่างเทคนิคประจุไฟฟ้า (Line Technician) T : ช่างเทคนิคเครื่องมือ (Toolroom Technician)

แนวทางการแก้ไขในการป้องกันการเกิดอุบัติเหตุ

เดือนกุมภาพันธ์ 2566

ALUCON บริษัท อลูคอน จำกัด (มหาชน) ใบตรวจเช็คบำรุงรักษาเครื่องจักรประจำเดือน MONTHLY MAINTENANCE CHECK SHEET MT-08						
เครื่องจักร / M/C Name : เครื่องจักรสายผลิต สาย 4		Site / Model : EVS-TH03-AC3		หมายเลขเครื่อง / Serial No. : 51		หน้า / Page : 51
เดือน / Month : ธันวาคม		ผู้จัดทำ / Manufacturer : SCHWALTZ		สถานที่ตั้ง / Location : โรง 4		ประจำเดือน / Month : (ปี)
วันที่ / Date	รายการ / Description	ตรวจ / Inspect	ผลการตรวจ / Result	ผู้ตรวจ / Inspect	วันที่ / Date	หมายเหตุ / Remark
1	เช็คสภาพสายพาน ขับเคลื่อนสายพาน	SP				
2	เช็คสภาพสายพาน ขับเคลื่อนสายพาน	SP				
3	เช็คสภาพสายพาน ขับเคลื่อนสายพาน	SP				
4	เช็คสายพานสายพานขับเคลื่อนสายพาน	SP				
5	เช็คสายพานสายพานขับเคลื่อนสายพาน	SP				
6	เช็คสายพานสายพานขับเคลื่อนสายพาน	SP				
หมายเหตุ / Remark : -		ตรวจสอบโดย / Checked By :		อนุมัติโดย / Approved By :		
วันที่ / Date		วิธีการแก้ไข / Method of Repair				
1 : ราย 1 เดือน (Monthly) 3 : ราย 3 เดือน (3 Monthly) 6 : ราย 6 เดือน (6 Monthly) 12 : ราย 1 ปี (Yearly) M : ช่างซ่อมบำรุงเครื่องจักร (Mechanical Maintenance) E : ช่างซ่อมบำรุงไฟฟ้า (Electrical Maintenance) P : ช่างเทคนิคประจำสายการผลิต (Line Technician) T : ช่างเทคนิคเครื่องจักร (Toolroom Technician)						

ALUCON บริษัท อลูคอน จำกัด (มหาชน) ใบตรวจเช็คบำรุงรักษาเครื่องจักรประจำเดือน MONTHLY MAINTENANCE CHECK SHEET MT-08						
เครื่องจักร / M/C Name : เครื่องจักรสายผลิต สาย 4		Site / Model : EVS-TH03-AC3		หมายเลขเครื่อง / Serial No. : 51		หน้า / Page : 51
เดือน / Month : ธันวาคม		ผู้จัดทำ / Manufacturer : SCHWALTZ		สถานที่ตั้ง / Location : โรง 4		ประจำเดือน / Month : (ปี)
วันที่ / Date	รายการ / Description	ตรวจ / Inspect	ผลการตรวจ / Result	ผู้ตรวจ / Inspect	วันที่ / Date	หมายเหตุ / Remark
1	เช็คสภาพสายพาน ขับเคลื่อนสายพาน	SP				
2	เช็คสภาพสายพาน ขับเคลื่อนสายพาน	SP				
3	เช็คสภาพสายพาน ขับเคลื่อนสายพาน	SP				
4	เช็คสายพานสายพานขับเคลื่อนสายพาน	SP				
5	เช็คสายพานสายพานขับเคลื่อนสายพาน	SP				
6	เช็คสายพานสายพานขับเคลื่อนสายพาน	SP				
หมายเหตุ / Remark : -		ตรวจสอบโดย / Checked By :		อนุมัติโดย / Approved By :		
วันที่ / Date		วิธีการแก้ไข / Method of Repair				
1 : ราย 1 เดือน (Monthly) 3 : ราย 3 เดือน (3 Monthly) 6 : ราย 6 เดือน (6 Monthly) 12 : ราย 1 ปี (Yearly) M : ช่างซ่อมบำรุงเครื่องจักร (Mechanical Maintenance) E : ช่างซ่อมบำรุงไฟฟ้า (Electrical Maintenance) P : ช่างเทคนิคประจำสายการผลิต (Line Technician) T : ช่างเทคนิคเครื่องจักร (Toolroom Technician)						

แนวทางการแก้ไขในการป้องกันการเกิดอุบัติเหตุ

เดือนพฤษภาคม 2566

ALUCON One - Point Lesson ในผลงานเฉพาะจุด			
Theme / หัวข้อ : ไรต์สวิตช์ 2 ติดอยู่ที่ In-Ching เครื่อง เพื่อป้องกันการเกิดอุบัติเหตุในการทำงานสายการผลิต	OPL No. / เลขที่ : PRO-TPS06-098-2023	Date of Preparation / วันที่จัดทำ : 28/1/23	
Classification / ประเภท : Basic <input checked="" type="checkbox"/> Improvement <input checked="" type="checkbox"/> Trouble Cases <input type="checkbox"/>	Department / แผนก : Production CP5&TPS	Building No. / Line No. / อาคารสายการผลิต : Building 9 / TPS 6	
Author / ผู้จัดทำ : วิศวกรสายการผลิต	Dept. Mgr. / Section Mgr. / ผู้จัดการสายการผลิต : K. Kuntorn	Group Leader / หัวหน้าสายการผลิต : K. Kuntorn	Prepared by / จัดทำโดย : K. Kuntorn
อุบัติเหตุ... เกิดขึ้นจากความประมาท ไม่ดูแลเครื่องก่อนทำงาน อุบัติเหตุที่เกิดขึ้น จากการที่ความระมัดระวังของ Gripper ของเครื่องเคลื่อน เกิดจาก 1. ไม่ดูแลเครื่องก่อนทำงาน 2. สวิตช์ 2 ติด ซ้ำกัน ทำให้ไม่สามารถใช้งานได้ 3. ส่วนประกอบของเครื่องเคลื่อน ไม่ได้รับการดูแลรักษา			
การแก้ไข/ปรับปรุง 1. ช่างเทคนิคต้องไรต์สวิตช์ 2 ติดบน In-Ching เครื่องทุกครั้ง 2. ช่างเทคนิคต้องดูแลเครื่อง ทุกครั้งก่อนทำงานสายการผลิต โดยตรวจสอบสายพานหรือจุดที่เกิดอุบัติเหตุ 3. ช่างเทคนิค ต้องตรวจสอบสวิตช์ 2 ติด จะต้องใช้ตามได้ตลอดเวลา หากพบชำรุดต้องแจ้งหัวหน้างาน ไม่ประมาทในการทำงานใช้ให้สามารถใช้งานได้ปกติ			
Date / Execute / วันที่ : 2/2/23	Date / Execute / วันที่ : 2/2/23	Date / Execute / วันที่ : 2/2/23	
Trainer / ผู้สอน : K. Kuntorn	Trainer / ผู้สอน : K. Kuntorn	Trainer / ผู้สอน : K. Kuntorn	
Trainee / ผู้เรียน : K. Kuntorn	Trainee / ผู้เรียน : K. Kuntorn	Trainee / ผู้เรียน : K. Kuntorn	

ติดตามงานจากอุบัติเหตุ อาคาร 9

Before

ดำเนินการ ติดตั้ง Inching Switch เพื่อใช้ในกรณีที่ต้องการหมุนหรือกลับด้านขณะทำงาน

พื้นที่ : Line TPS 6

ผู้รับผิดชอบ คุณแทน กำหนดเสร็จ 7/7/2566

After

ดำเนินการแก้ไขแล้ว



แนวทางการแก้ไขในการป้องกันการเกิดอุบัติเหตุ เดือนกรกฎาคม 2566

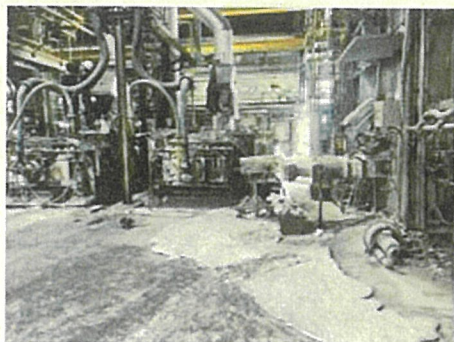
ติดตามงานจากอุบัติเหตุ SPS 2 ไฟไหม้เตาพัก

Before

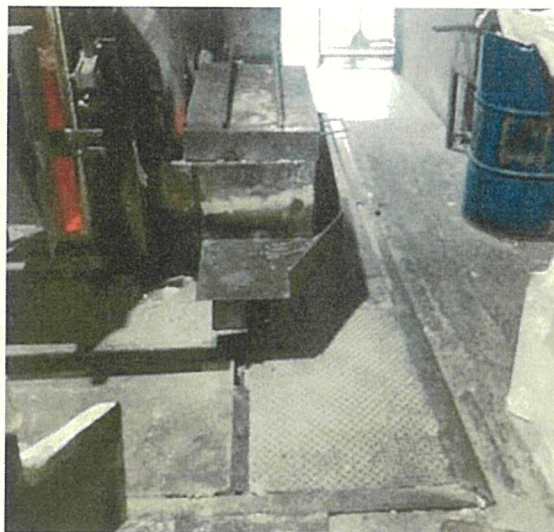
ปรับปรุง รางลำเลียงน้ำอลูมิเนียมให้มีรางที่ประคองให้น้ำ
อลูมิเนียมไหลไปยังบ่อรองรับ

พื้นที่ : SPS 2

ผู้รับผิดชอบ คุณสนธยา กำหนดเสร็จ 15/8/2566



After



แนวทางการแก้ไขในการป้องกันการเกิดอุบัติเหตุ เดือนกรกฎาคม 2566

ติดตามงานจากอุบัติเหตุ SPS 2 ไฟไหม้เตาพัก

Before

จัดเตรียมอุปกรณ์ในการระงับเหตุเพลิงไหม้เพิ่มเติมให้กับ
พื้นที่เกิดเพลิงไหม้

พื้นที่ : SPS 2

ผู้รับผิดชอบ ฝ่ายความปลอดภัย กำหนดเสร็จ 15/8/2566



After

ดำเนินการแล้ว



แนวทางการแก้ไขในการป้องกันการเกิดอุบัติเหตุ เดือนกรกฎาคม 2566

ติดตามงานจากอุบัติเหตุ SPS 2 ไฟไหม้เตาพัก

Before

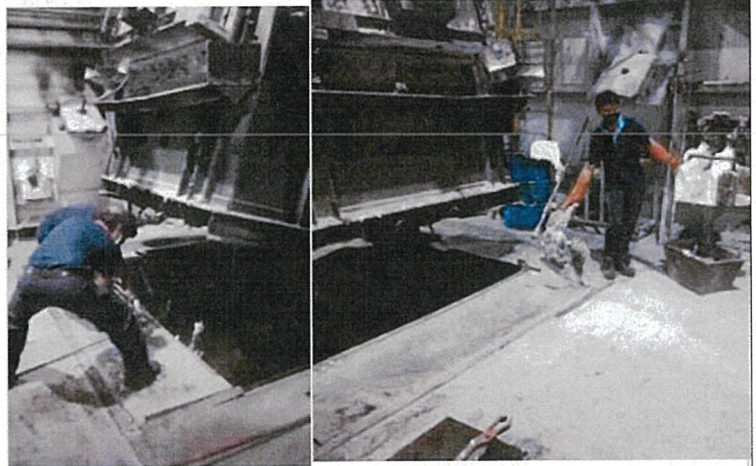
จัดทำแผนการทำความสะอาดได้เตา เดือนละครั้ง โดยในวัน
จันทร์แรกของเดือน

พื้นที่ : SPS 2

ผู้รับผิดชอบ คุณสนธยา กำหนดเสร็จ 15/8/2566



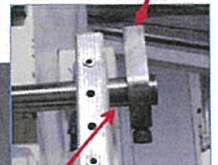
After



แนวทางการแก้ไขในการป้องกันการเกิดอุบัติเหตุ เดือนตุลาคม 2566



Stopper



* ทำตัว Stopper เพื่อป้องกันการสไลด์ออกด้านข้าง ดำเนินการเรียบร้อยแล้ว : 10/4/2024

[illegible]

ALUCON

บริษัท อลูคอน จำกัด (มหาชน)
 โครงการฝึกอบรมบุคลากร
 TRAINING REQUEST FORM

ผู้ขอรับการฝึกอบรม
 Requester
 ชื่อ (Last Name) :
 ตำแหน่ง (Position) :
 แผนก (Department) :
 วันที่ (Date) :

ผู้จัดการแผนก
 Manager
 ชื่อ (Last Name) :
 ตำแหน่ง (Position) :
 แผนก (Department) :
 วันที่ (Date) :

อนุมัติ
 Approved
 ชื่อ (Last Name) :
 ตำแหน่ง (Position) :
 แผนก (Department) :
 วันที่ (Date) :

วัตถุประสงค์ของการฝึกอบรม
 Training Purpose

1.

2.

3.

4.

5.

6.

7.

8.

9.

10.

11.

12.

☐ อบรมภายนอก
 Public Training

จำนวน (No.) : AM

☐ อบรมภายใน
 In-house Training

จำนวน (No.) : PM

☐ อบรมนอกเวลา
 Out of Job Training

จำนวน (No.) : UT

☐ อื่นๆ
 Other

จำนวน (No.) : OT

ผู้ดำเนินการฝึกอบรม
 Training Manager

ชื่อ (Last Name) :
 ตำแหน่ง (Position) :
 แผนก (Department) :
 วันที่ (Date) :

ผู้จัดการแผนก
 Public Training Manager

ชื่อ (Last Name) :
 ตำแหน่ง (Position) :
 แผนก (Department) :
 วันที่ (Date) :

☐ ฝึกอบรม
 Training

จำนวน (No.) :

☐ อื่นๆ
 Other

จำนวน (No.) :

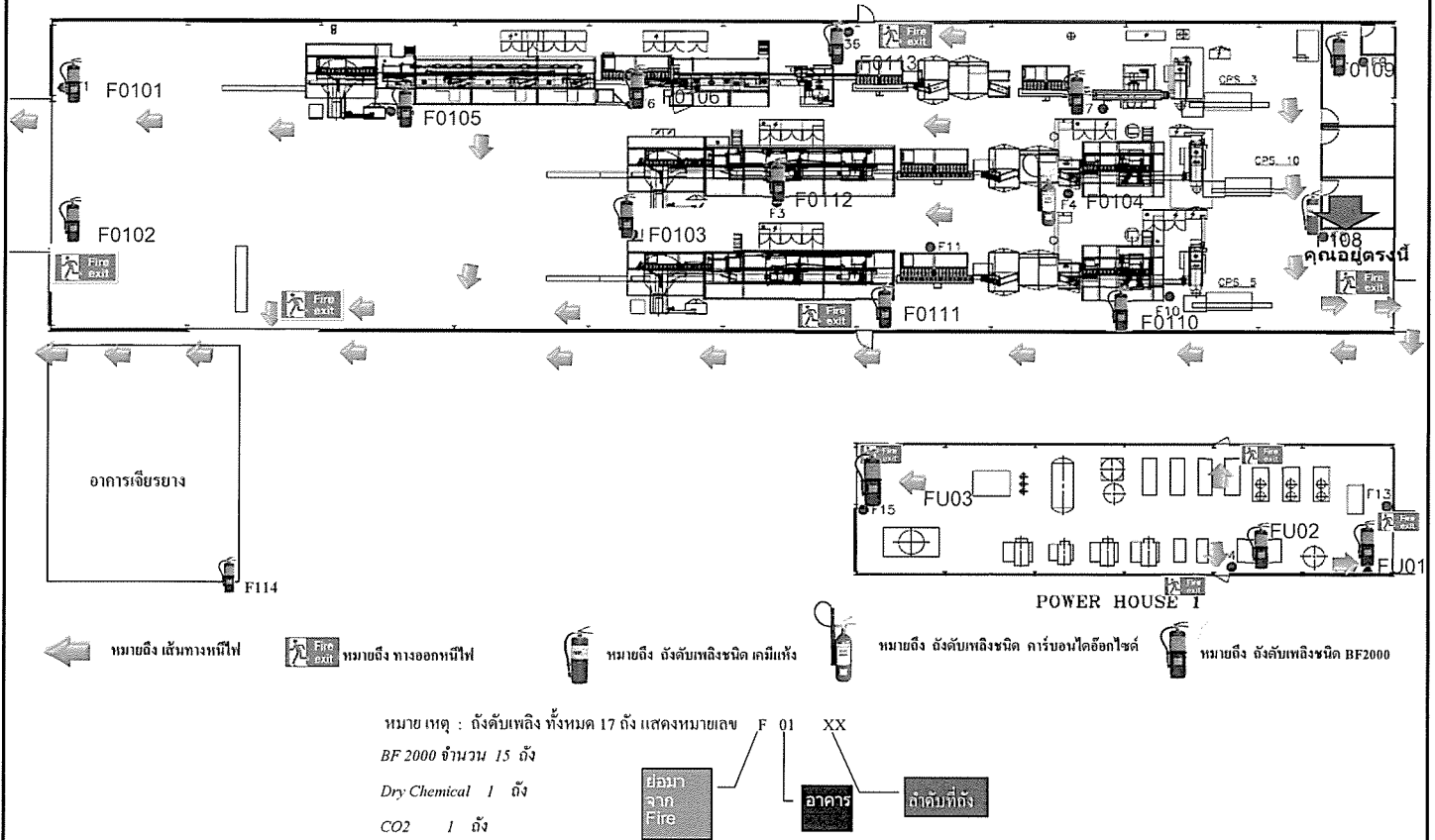
[illegible]

ภาคผนวก 31ข

รายการสรุปอุปกรณ์ป้องกันอัคคีภัย
(แบ่งเป็นชนิด ปริมาณ และตำแหน่งที่ติดตั้งภายในพื้นที่โครงการ)

ALUCON PUBLIC COMPANY LIMITED

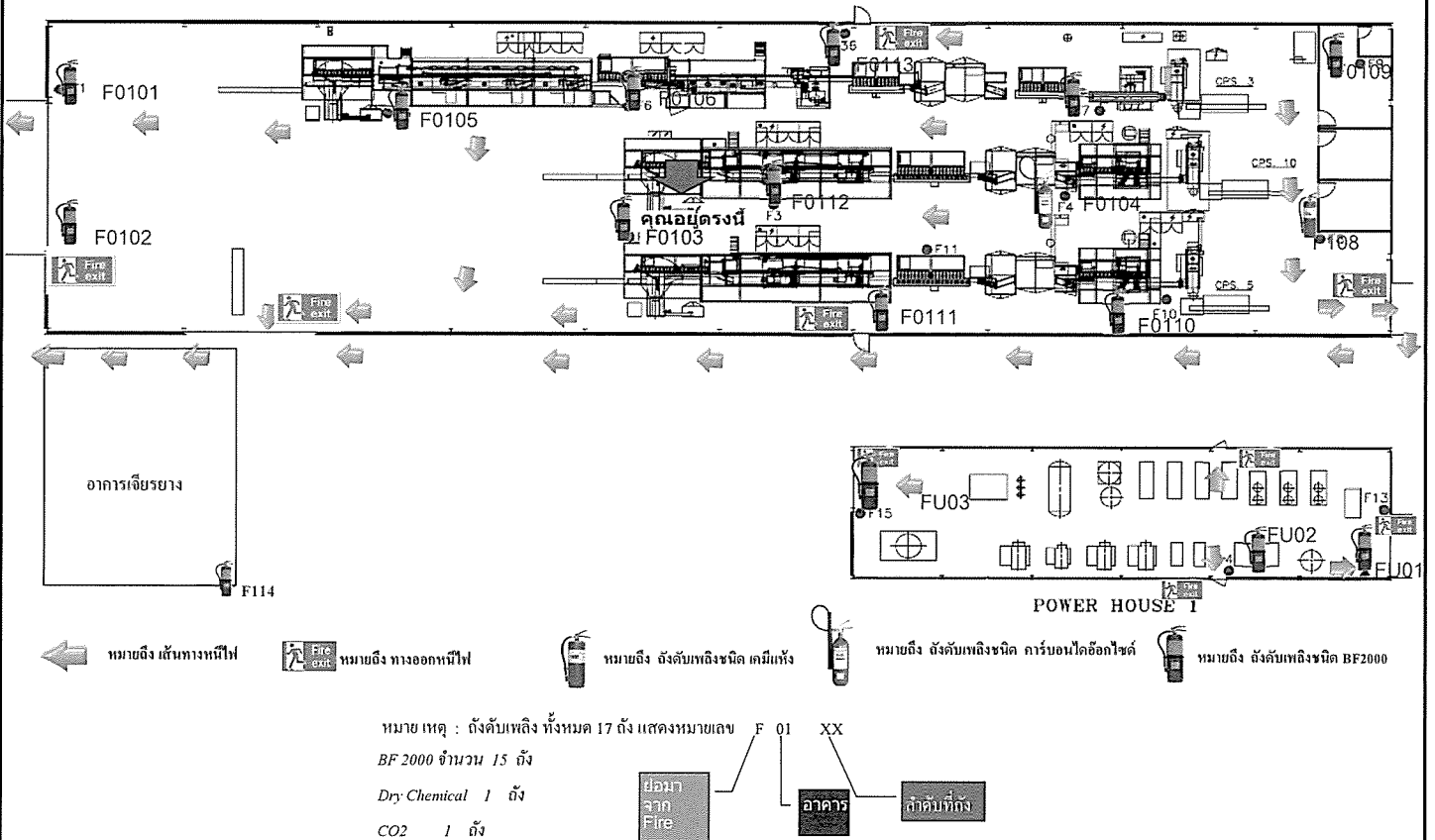
เส้นทางอพยพหนีไฟ และจุดติดตั้งอุปกรณ์ฉุกเฉิน Building 1 (CPS 3 / CPS 5 / CPS 10 / POWER HOUSE 1)



Rev.06(28/5/2562)

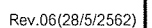
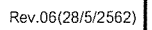
ALUCON PUBLIC COMPANY LIMITED

เส้นทางอพยพหนีไฟ และจุดติดตั้งอุปกรณ์ฉุกเฉิน Building 1 (CPS 3 / CPS 5 / CPS 10 / POWER HOUSE 1)



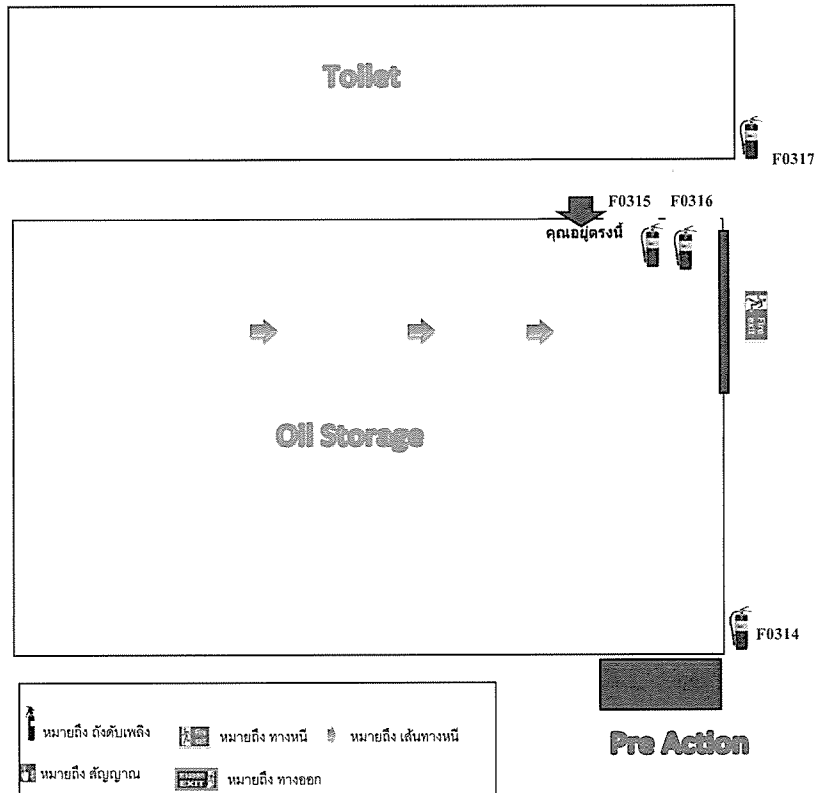
Rev.06(28/5/2562)

เส้นทางารอพยพหนีไฟ และจุดติดตั้งอุปกรณ์ฉุกเฉิน Building 2 (CPS 1 / CPS 2)



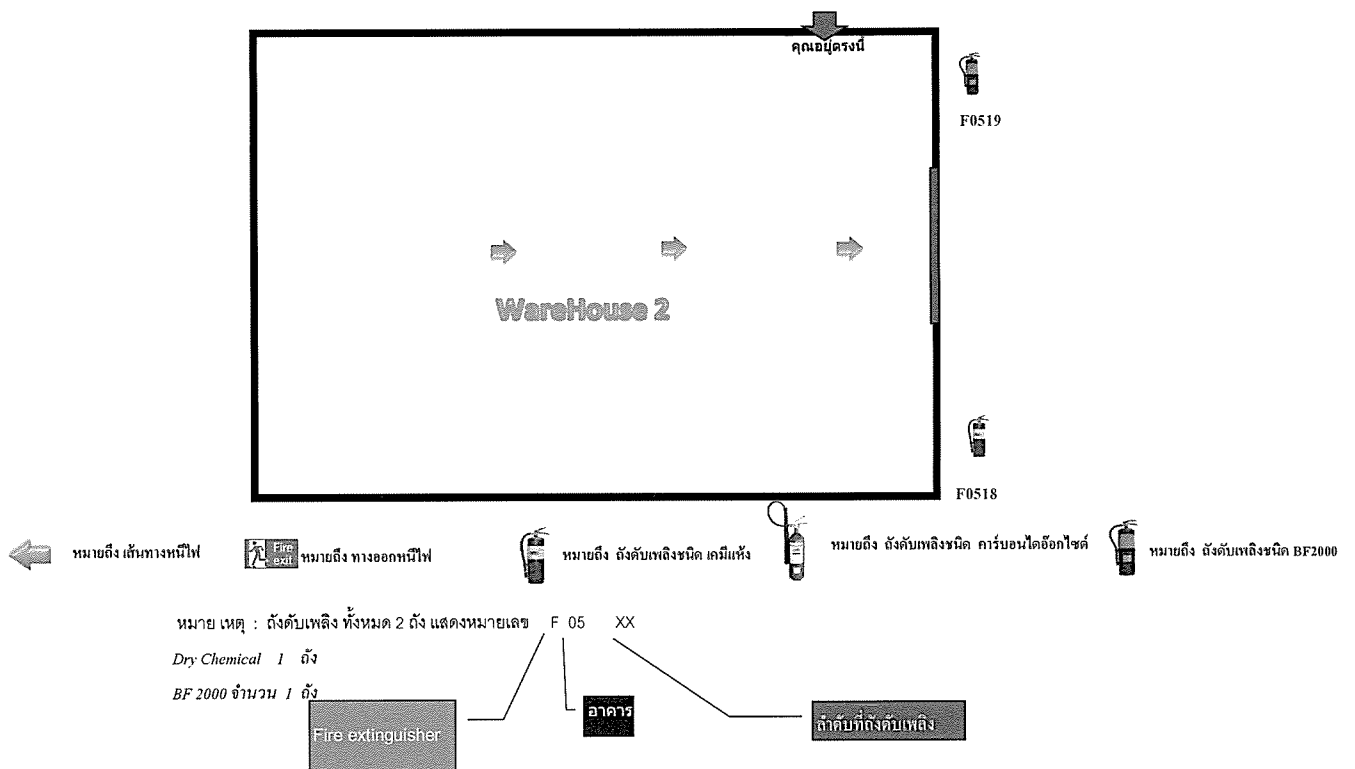
ALUCON PUBLIC COMPANY LIMITED

เส้นทางการอพยพหนีไฟ และจุดติดตั้งอุปกรณ์ฉุกเฉิน คลังน้ำมัน



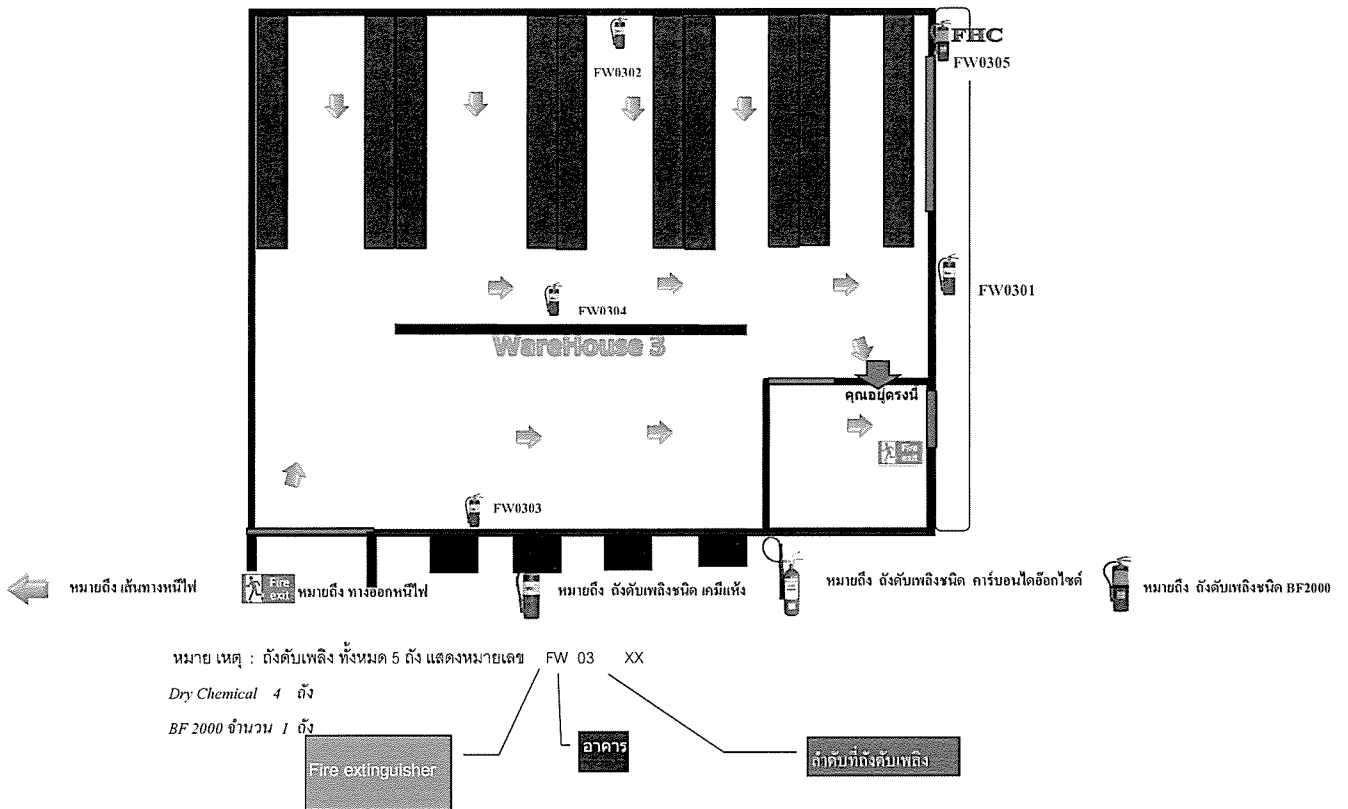
ALUCON PUBLIC COMPANY LIMITED

เส้นทางการอพยพหนีไฟ และจุดติดตั้งอุปกรณ์ฉุกเฉิน WareHouse 2



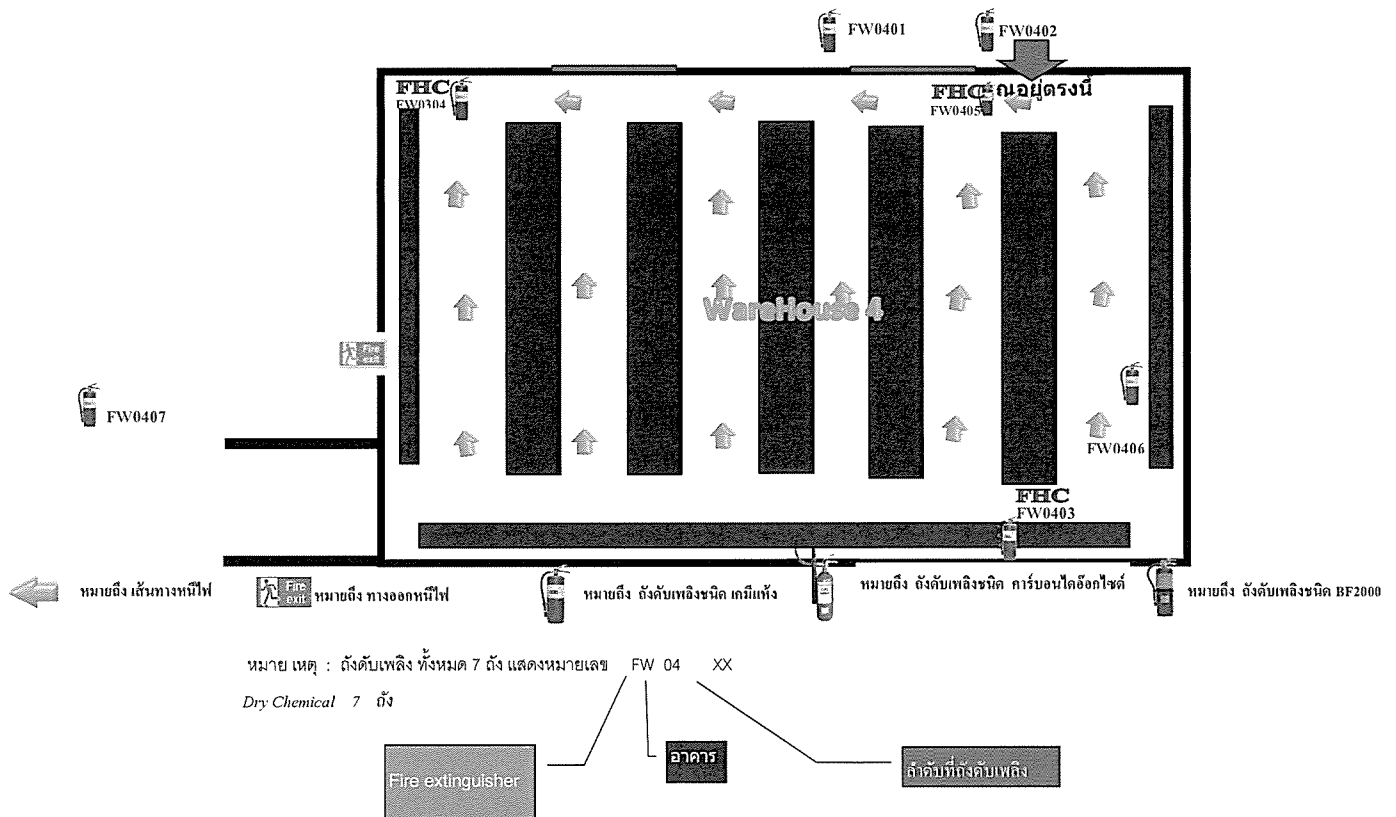
ALUCON PUBLIC COMPANY LIMITED

เส้นทางการอพยพหนีไฟ และจุดติดตั้งอุปกรณ์ฉุกเฉิน คลังน้ำมัน Warehouse 3



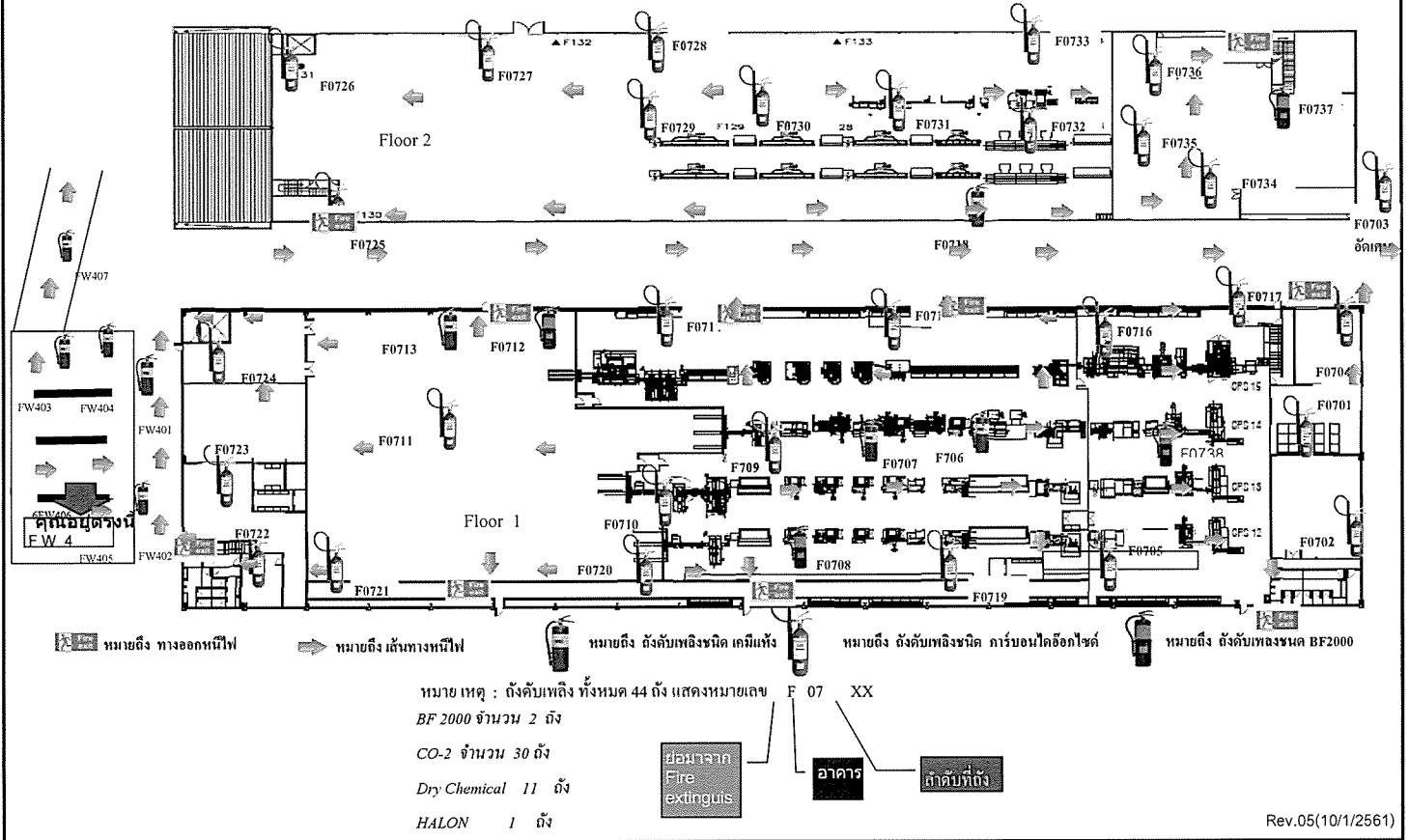
ALUCON PUBLIC COMPANY LIMITED

เส้นทางการอพยพหนีไฟ และจุดติดตั้งอุปกรณ์ฉุกเฉิน Warehouse 4



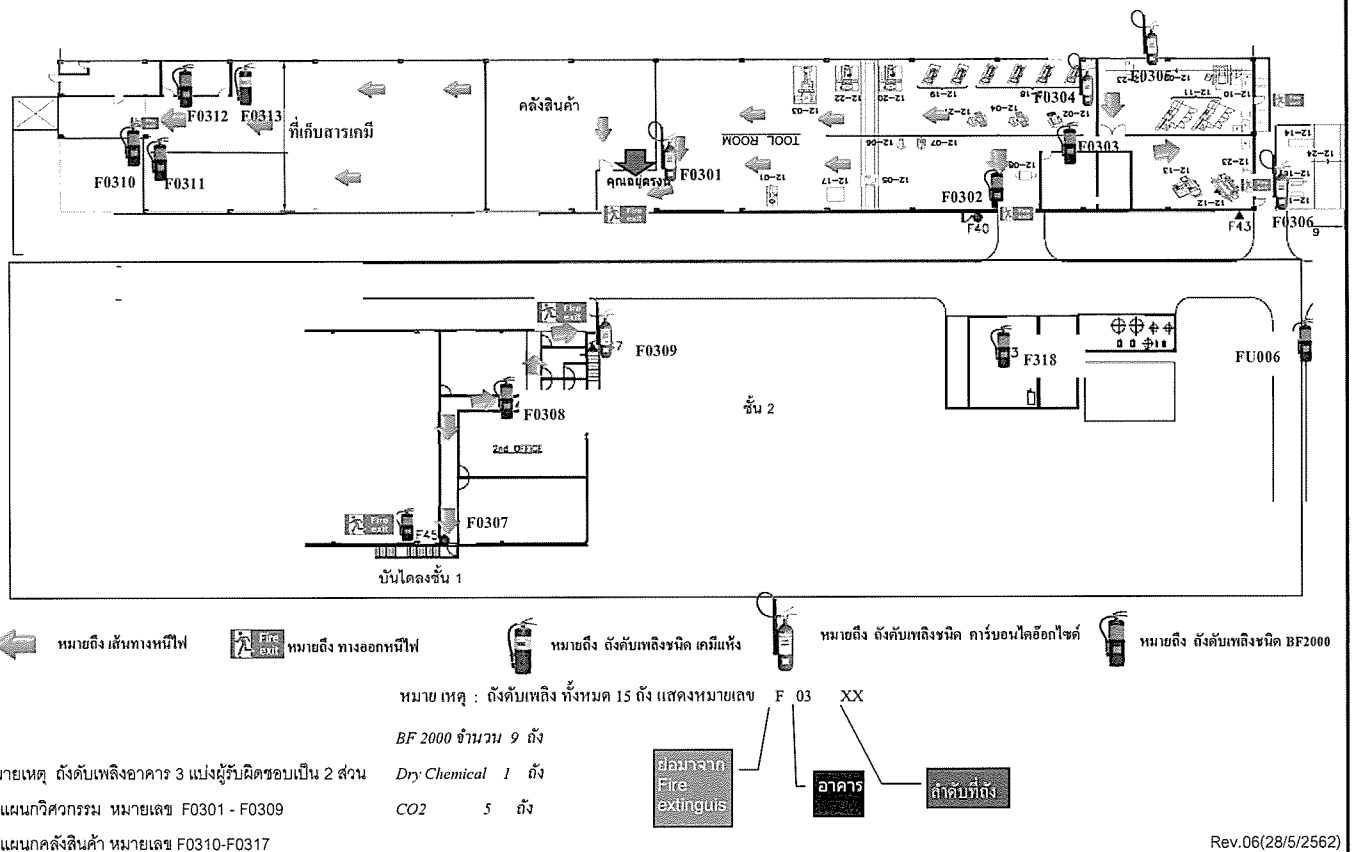
ALUCON PUBLIC COMPANY LIMITED

เส้นทางการอพยพหนีไฟ และจุดติดตั้งอุปกรณ์ฉุกเฉิน Building 7 (CPS 12 / CPS 13 / CPS 14 / CPS 15)



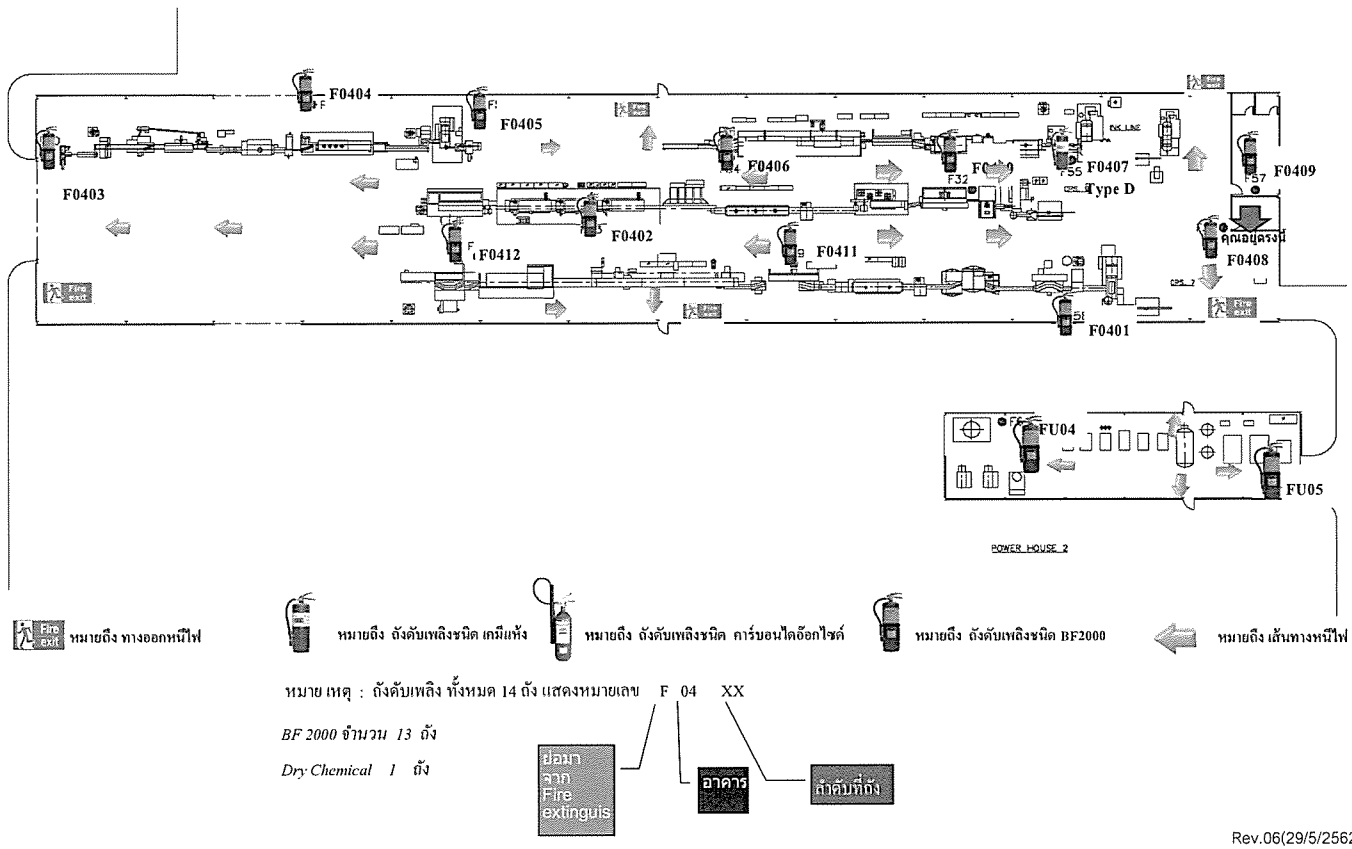
ALUCON PUBLIC COMPANY LIMITED

เส้นทางการอพยพหนีไฟ และจุดติดตั้งอุปกรณ์ฉุกเฉิน Building 3 (WAREHOUSE / TOOLROOM)



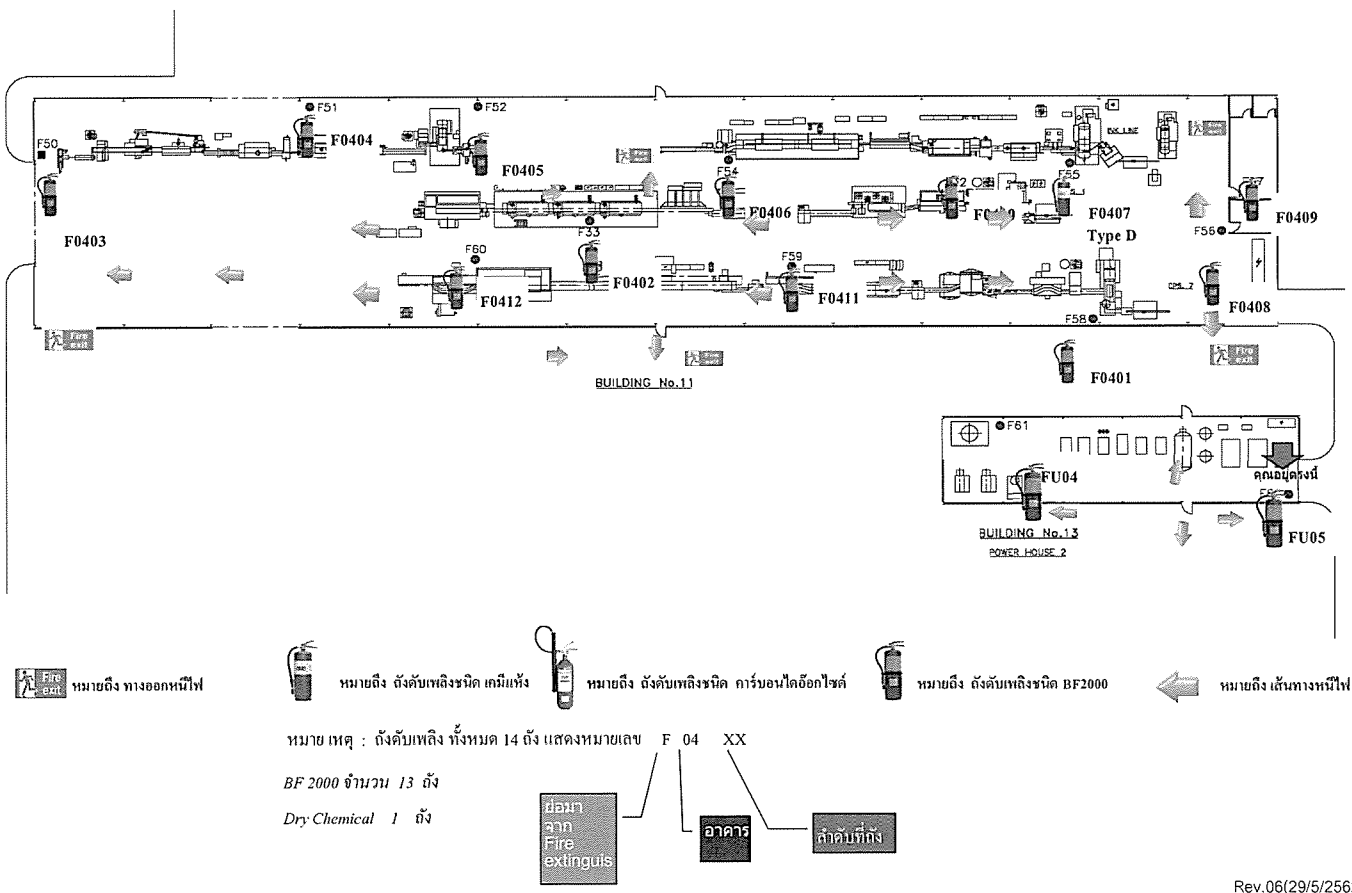
ALUCON PUBLIC COMPANY LIMITED

เส้นทางอพยพหนีไฟ และจุดติดตั้งอุปกรณ์ฉุกเฉิน Building 4 (CPS 4 / CPS 7 / CPS 9 / INKLINE / POWER HOUSE 2)



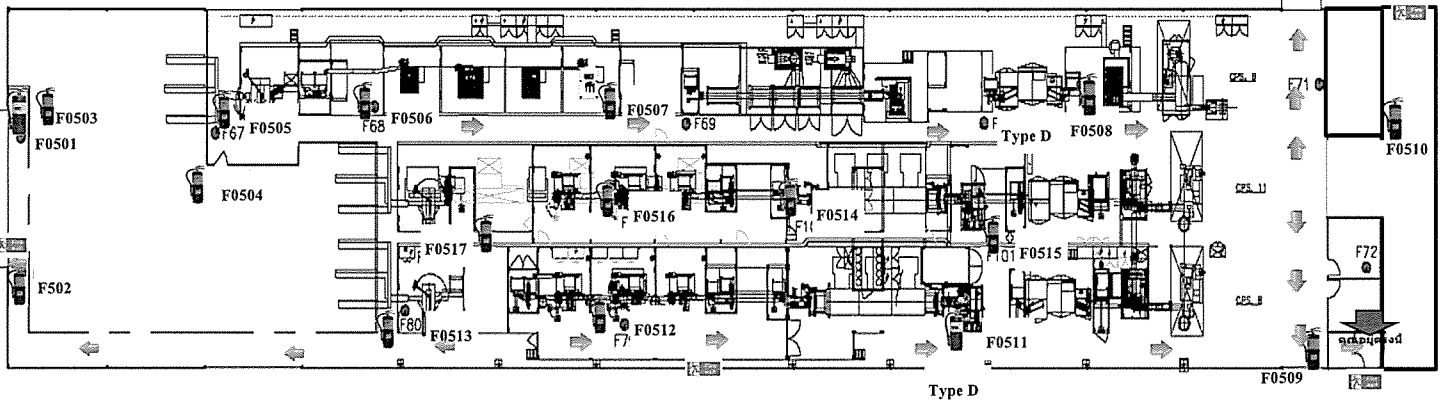
ALUCON PUBLIC COMPANY LIMITED

เส้นทางอพยพหนีไฟ และจุดติดตั้งอุปกรณ์ฉุกเฉิน Building 4 (CPS 4 / CPS 7 / CPS 9 / INKLINE / POWER HOUSE 2)



ALUCON PUBLIC COMPANY LIMITED

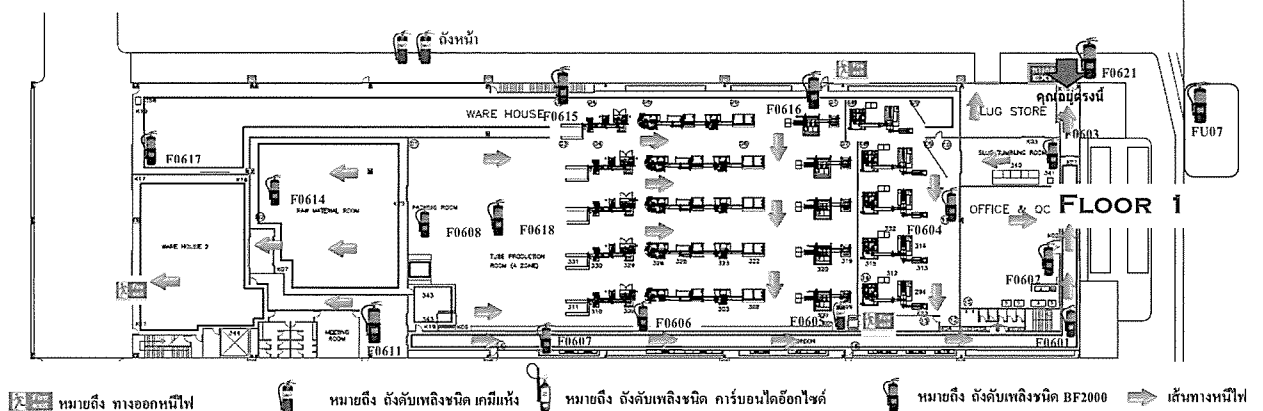
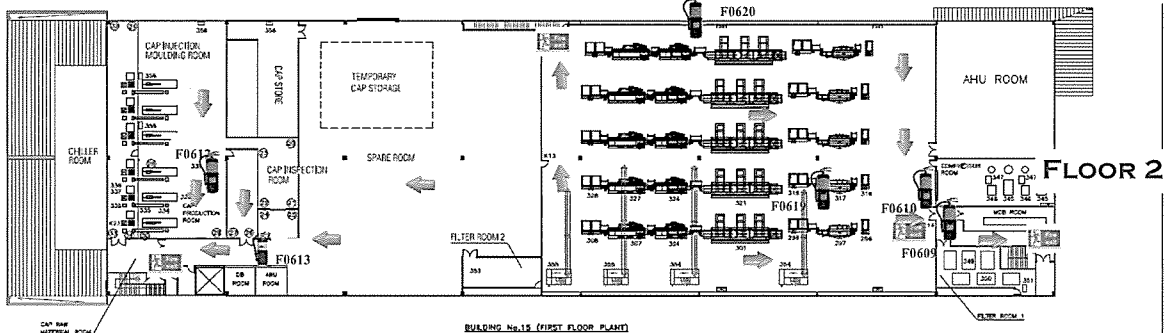
เส้นทางอพยพหนีไฟ และจุดติดตั้งอุปกรณ์ฉุกเฉิน Building 5 (CPS 6 / CPS 8 / CPS 11)



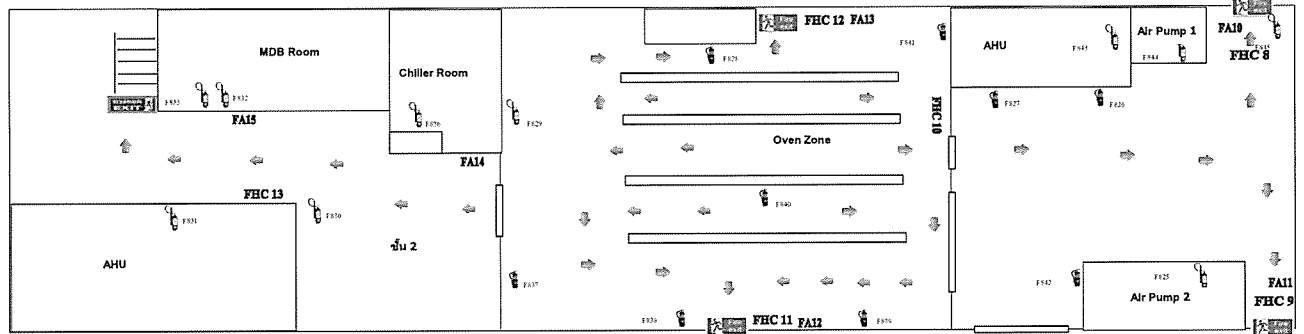
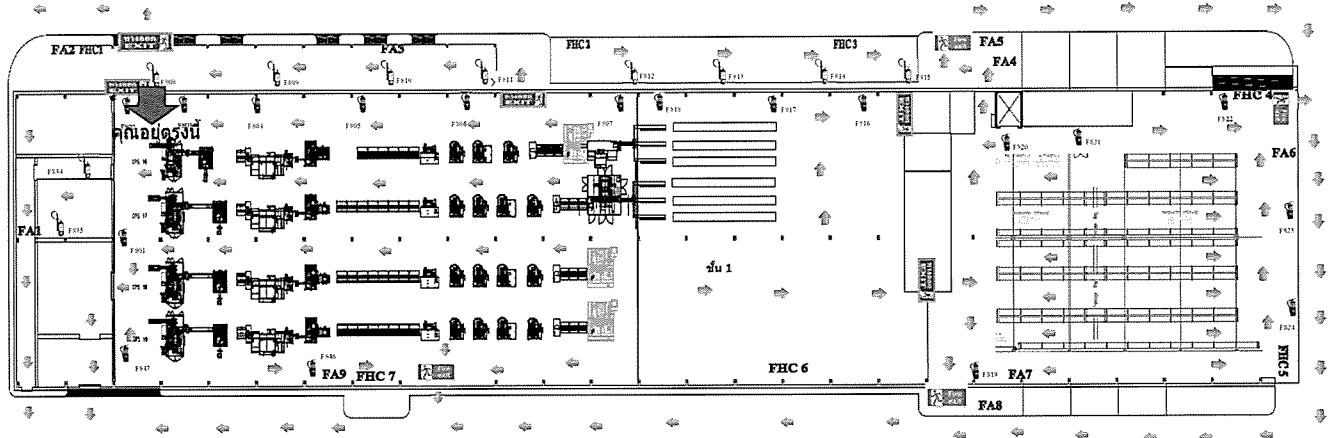
Rev.03(29/5/2562)

ALUCON PUBLIC COMPANY LIMITED

เส้นทางอพยพหนีไฟ และจุดติดตั้งอุปกรณ์ฉุกเฉิน Building 6 (TPS 1 / TPS 2 / TPS 3 / TPS4 / TPS 5)

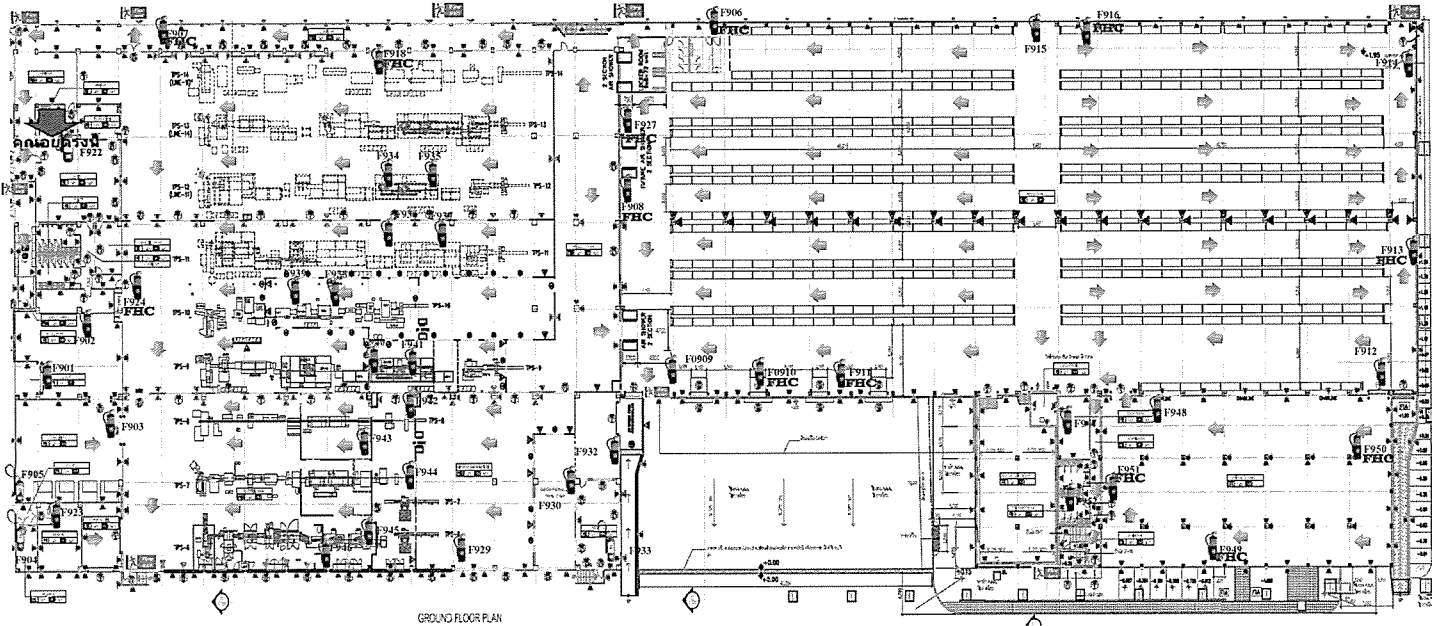


Rev.06(28/5/2562)



โคมไฟฉุกเฉิน	โคมไฟฉุกเฉิน	โคมไฟฉุกเฉิน
โคมไฟฉุกเฉิน	โคมไฟฉุกเฉิน	โคมไฟฉุกเฉิน

หมายเหตุ : ดัชนีถึงทั้งหมด 47 ถึง แสดงหมายเลข / 8 XV
BF 2000 จำนวน 29 ถึง
CO-2 จำนวน 18 ถึง

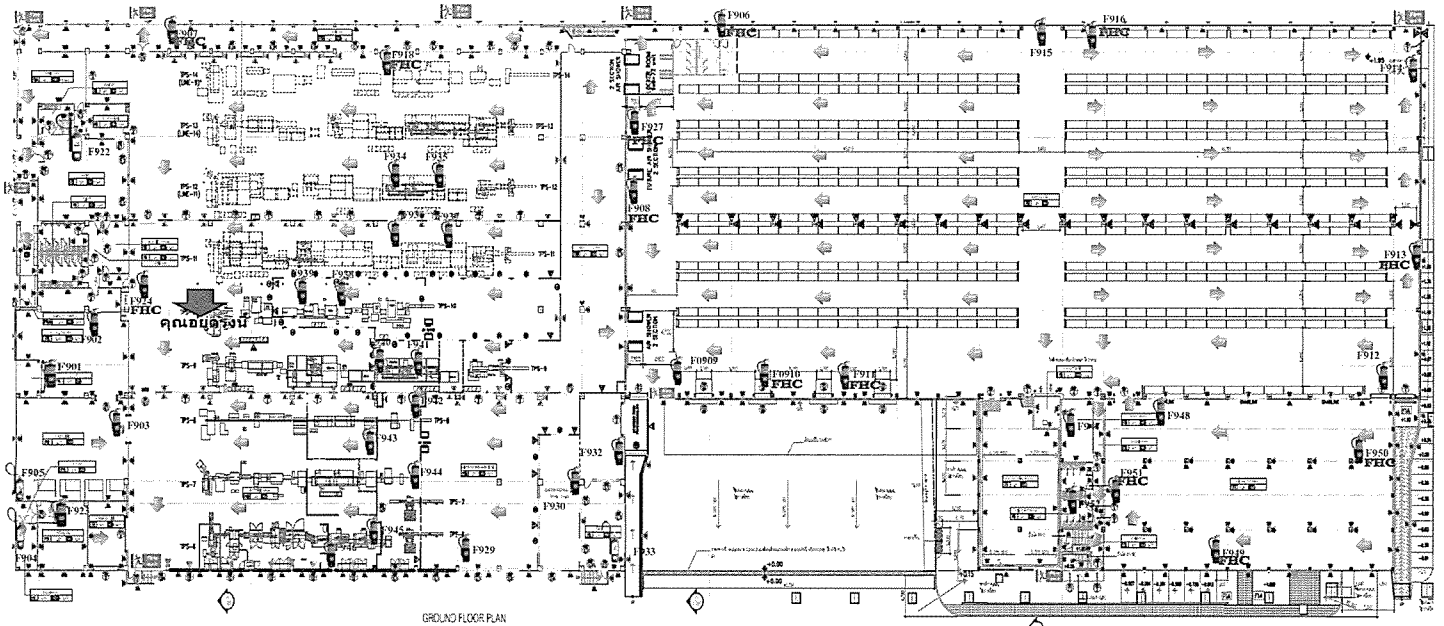


โคมไฟฉุกเฉิน	โคมไฟฉุกเฉิน	โคมไฟฉุกเฉิน
โคมไฟฉุกเฉิน	โคมไฟฉุกเฉิน	โคมไฟฉุกเฉิน

หมายเหตุ : ดัชนีถึงแสดงหมายเลข / 9 XV
BF 2000 จำนวน 29 ถึง
CO-2 จำนวน 4 ถึง



ALUCON PUBLIC COMPANY LIMITED
 เส้นทางการอพยพหนีไฟ และจุดติดตั้งอุปกรณ์ฉุกเฉิน Building 9



GROUND FLOOR PLAN

Rev 05(10/1/2561)

☑	☑	☑
☑	☑	☑
☑	☑	☑

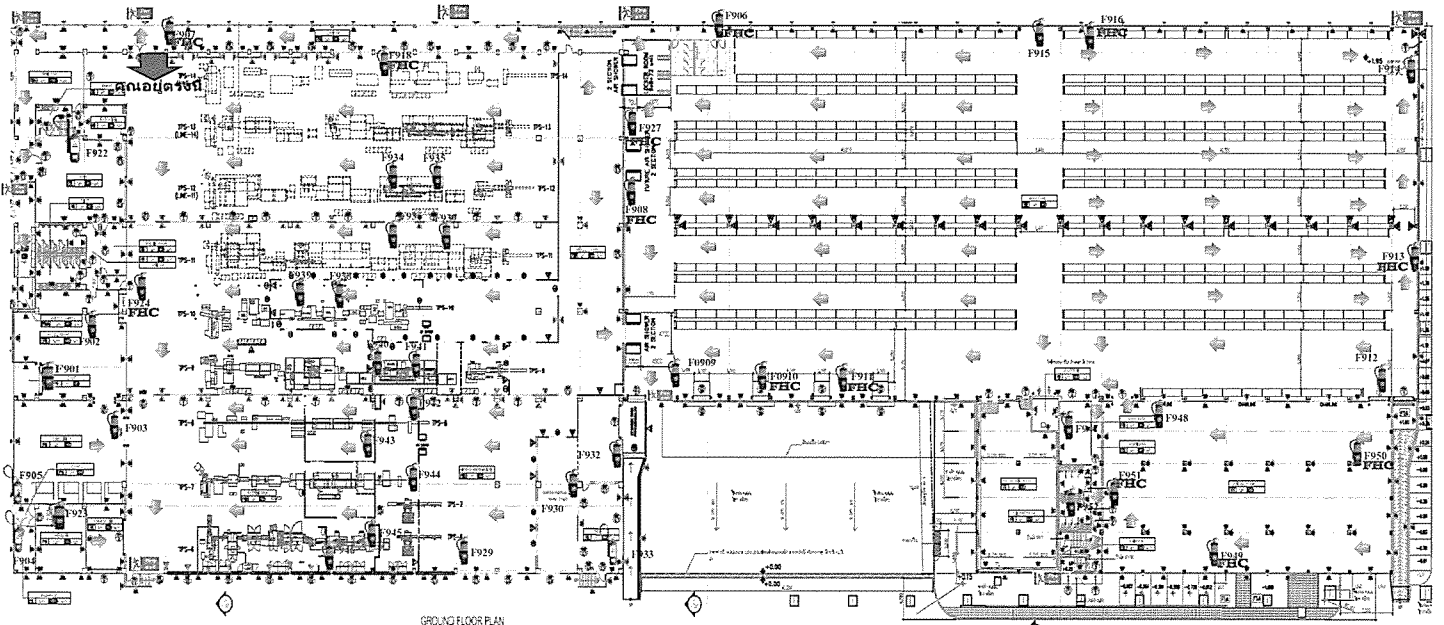
หมายเหตุ : แผนผังแสดงขนาดของ F 9 XX
 BF 2000 จำนวน 29 ตู้
 CO-2 จำนวน 4 ตู้

แผนผัง
 แสดงขนาดของ

อาคาร

จำนวนพื้นที่ใช้สอย

ALUCON PUBLIC COMPANY LIMITED
 เส้นทางการอพยพหนีไฟ และจุดติดตั้งอุปกรณ์ฉุกเฉิน Building 9



GROUND FLOOR PLAN

Rev 05(10/1/2561)

☑	☑	☑
☑	☑	☑
☑	☑	☑

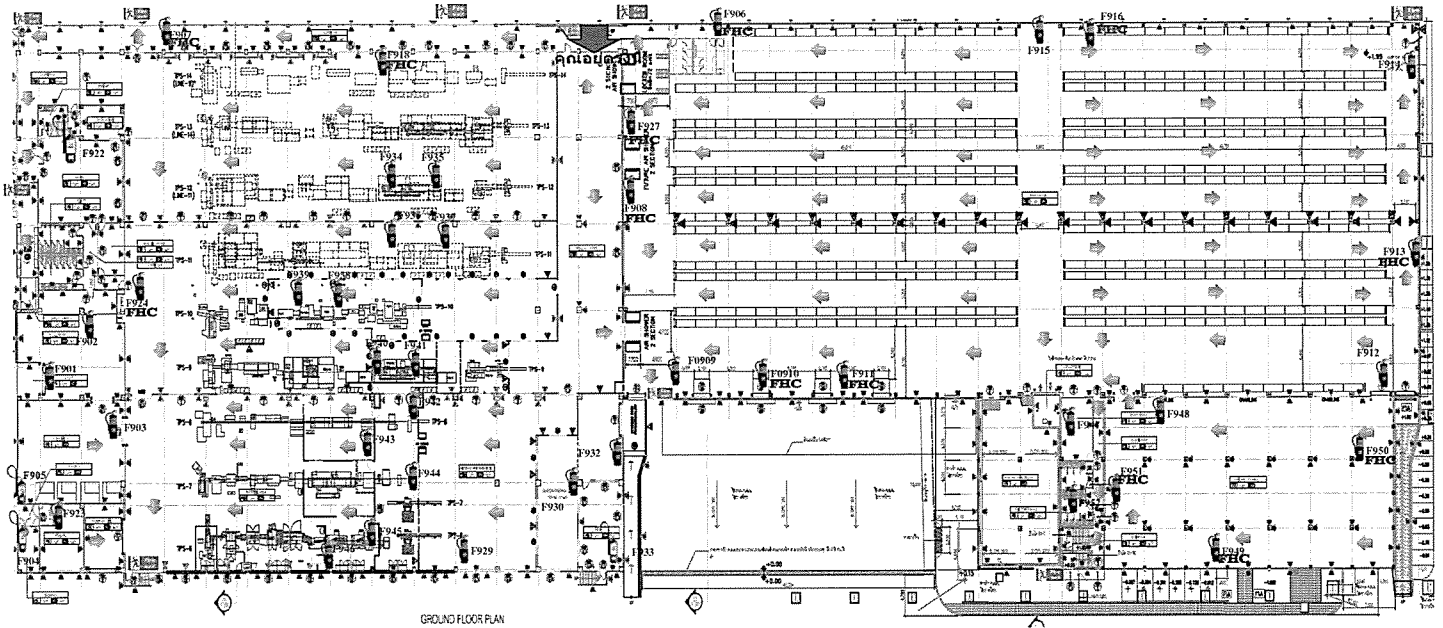
หมายเหตุ : แผนผังแสดงขนาดของ F 9 XX
 BF 2000 จำนวน 29 ตู้
 CO-2 จำนวน 4 ตู้

แผนผัง
 แสดงขนาดของ

อาคาร

จำนวนพื้นที่ใช้สอย

ALUCON PUBLIC COMPANY LIMITED
 เส้นทางการอพยพหนีไฟ และจุดติดตั้งอุปกรณ์ฉุกเฉิน Building 9



GROUND FLOOR PLAN

Rev.05(10/1/2561)

☑ หมายเห็ถึงสิ่งกีดขวาง	☑ หมายเห็ถึงทางออกฉุกเฉิน	☑ หมายเห็ถึงเส้นทางหนีไฟ
☑ หมายเห็ถึงจุดรวมกลุ่ม	☑ หมายเห็ถึงจุดรวมกลุ่ม	☑ หมายเห็ถึงจุดรวมกลุ่ม

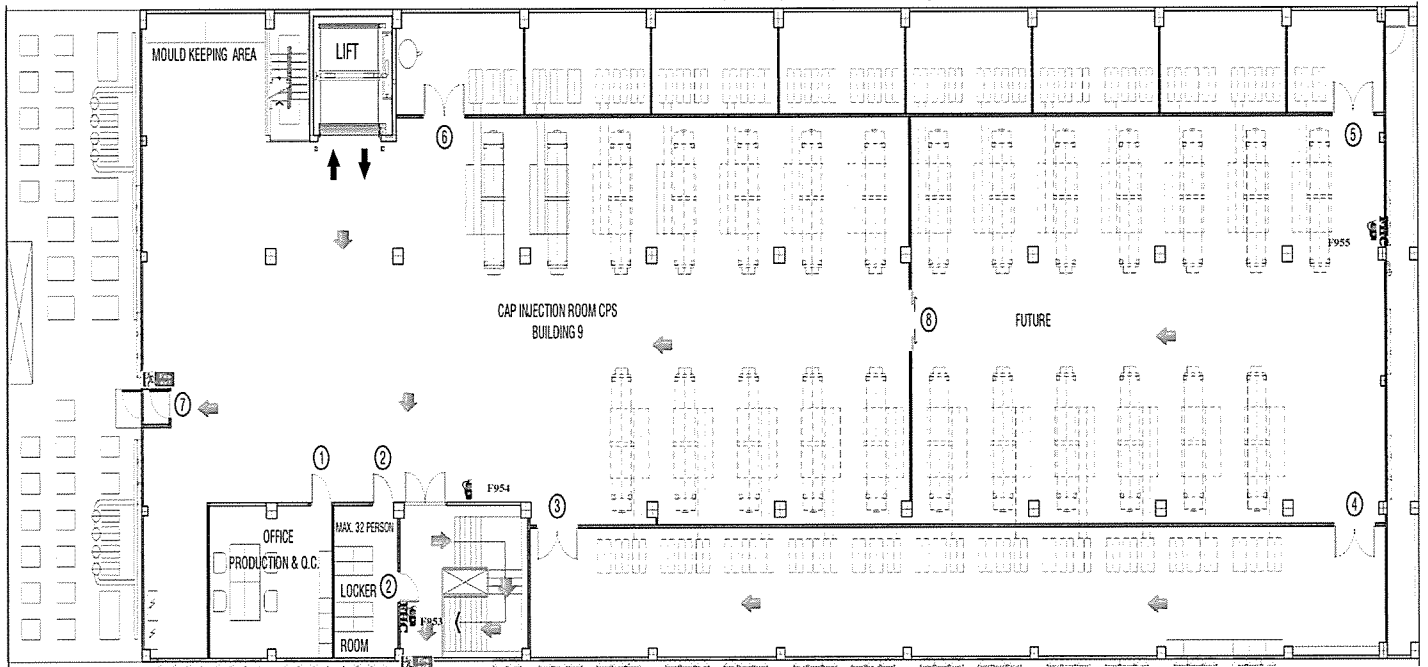
หมายเหตุ : ดึงเส้นหนีไฟ แสดงหมายเลข F 9 AX
 BF 2000 จำนวน 29 ตัว
 CO-2 จำนวน 4 ตัว

ถังดับเพลิง
Fire Extinguisher

ป้ายหนีไฟ

ถังดับเพลิง

ALUCON PUBLIC COMPANY LIMITED
 เส้นทางการอพยพหนีไฟ และจุดติดตั้งอุปกรณ์ฉุกเฉิน Building 9



☑ หมายเห็ถึงสิ่งกีดขวาง	☑ หมายเห็ถึงทางออกฉุกเฉิน	☑ หมายเห็ถึงเส้นทางหนีไฟ
☑ หมายเห็ถึงจุดรวมกลุ่ม	☑ หมายเห็ถึงจุดรวมกลุ่ม	☑ หมายเห็ถึงจุดรวมกลุ่ม

หมายเหตุ : ดึงเส้นหนีไฟ จำนวน 33 ตัว แสดงหมายเลข F 9 AX
 BF 2000 จำนวน 3 ตัว

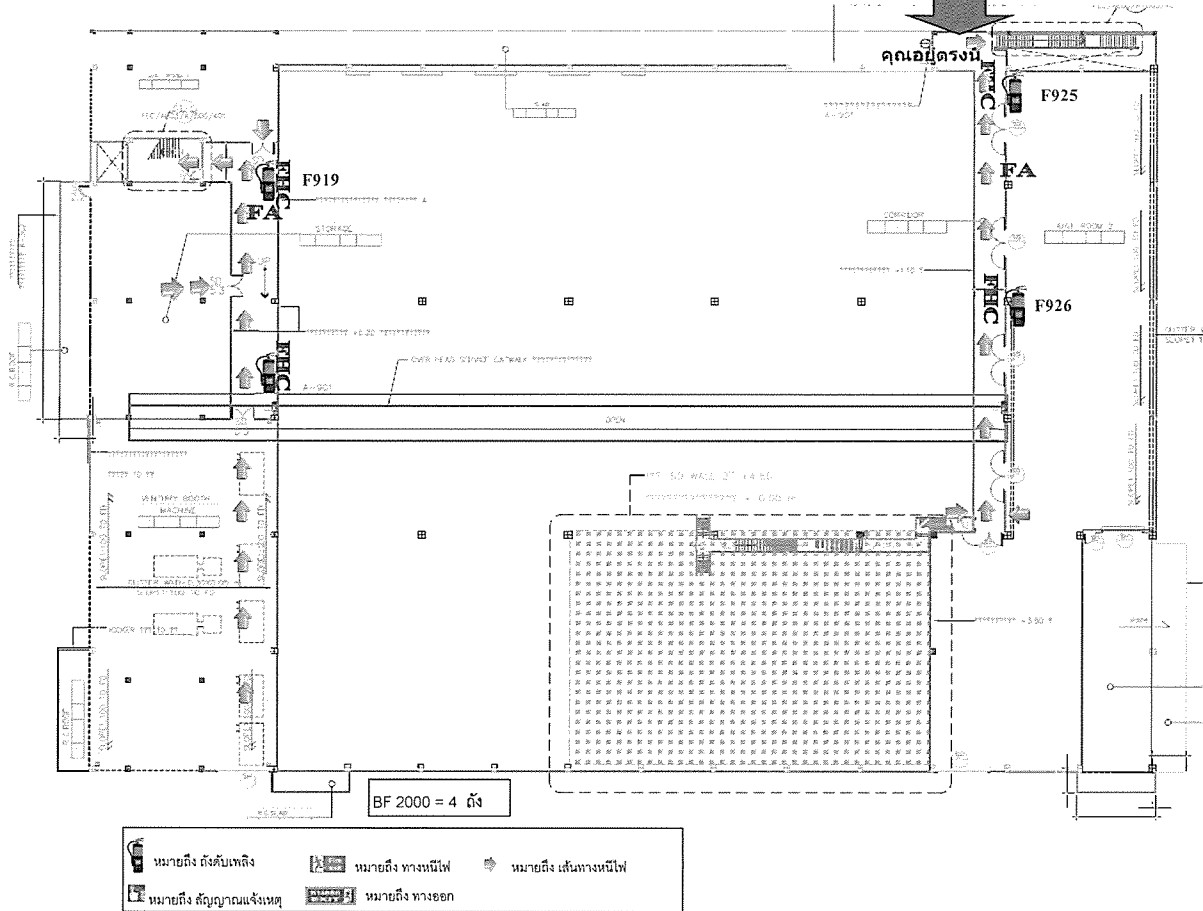
ถังดับเพลิง
Fire Extinguisher

ป้ายหนีไฟ

ถังดับเพลิง

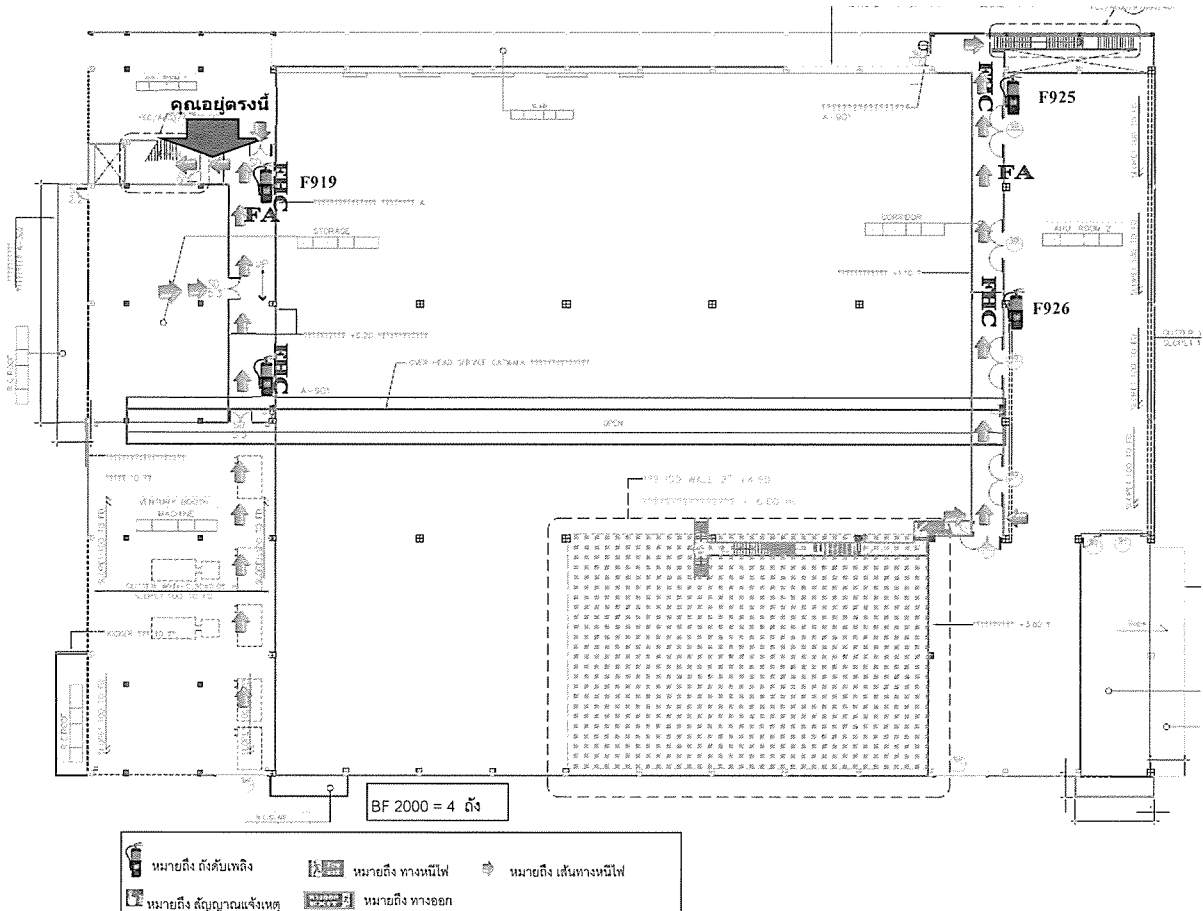
ALUCON PUBLIC COMPANY LIMITED

เส้นทางอพยพหนีไฟ และจุดติดตั้งอุปกรณ์ฉุกเฉิน Building 9 ชั้น2



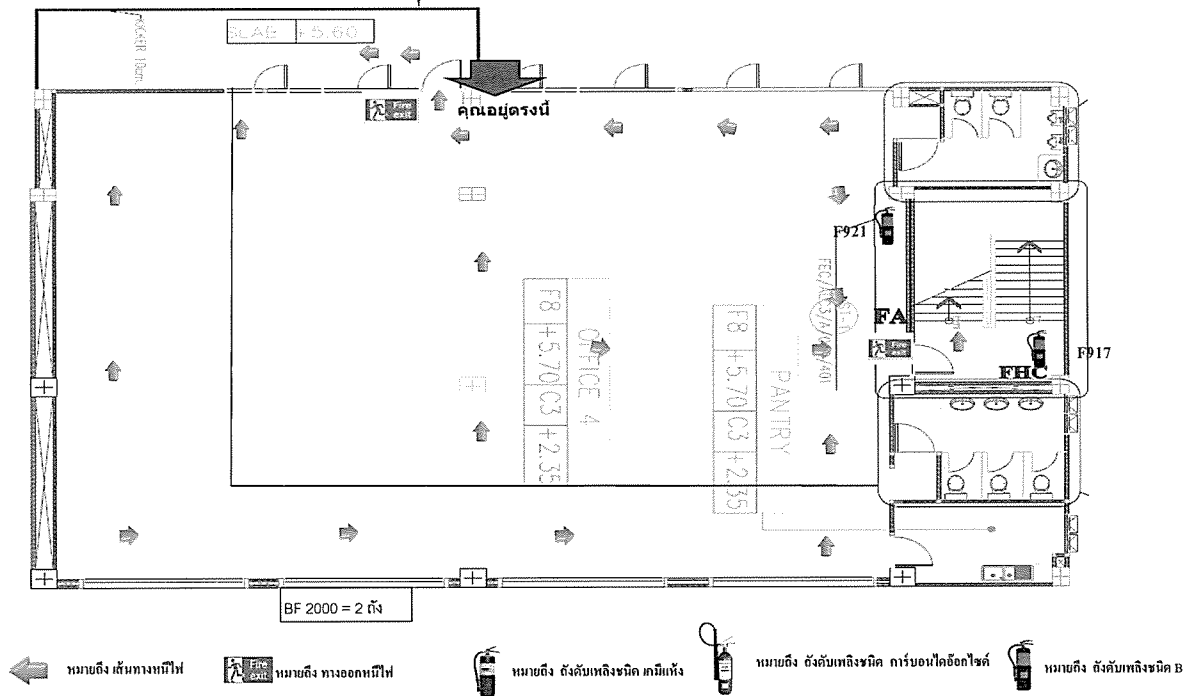
ALUCON PUBLIC COMPANY LIMITED

เส้นทางอพยพหนีไฟ และจุดติดตั้งอุปกรณ์ฉุกเฉิน Building 9 ชั้น2



ALUCON PUBLIC COMPANY LIMITED

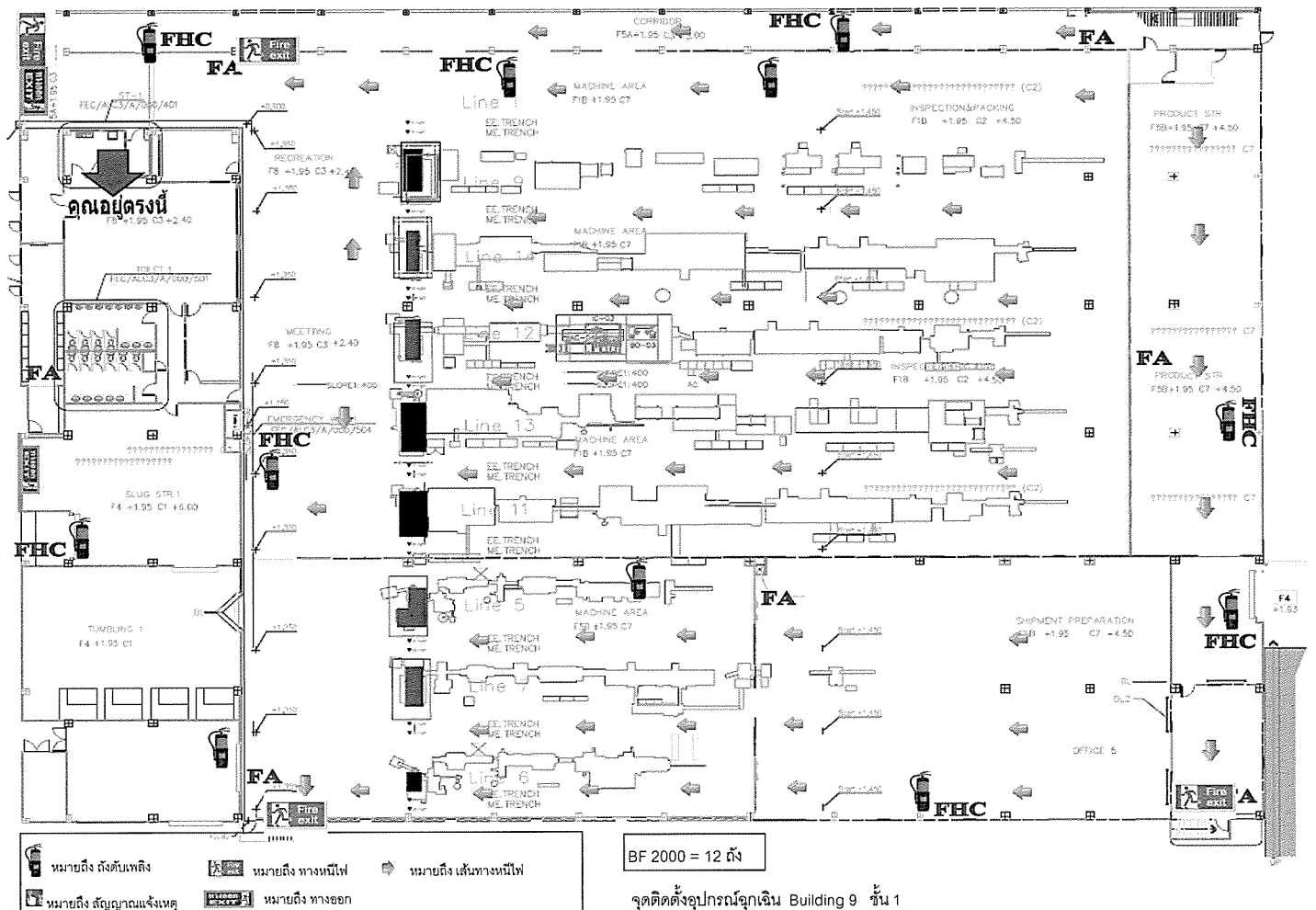
เส้นทางการอพยพหนีไฟ และจุดติดตั้งอุปกรณ์ฉุกเฉิน Building 9 ชั้นลอย



หมายเหตุ : ถังดับเพลิง ทั้งหมด 2 ถัง แสดงหมายเลข F XX
BF 2000 จำนวน 2 ถัง

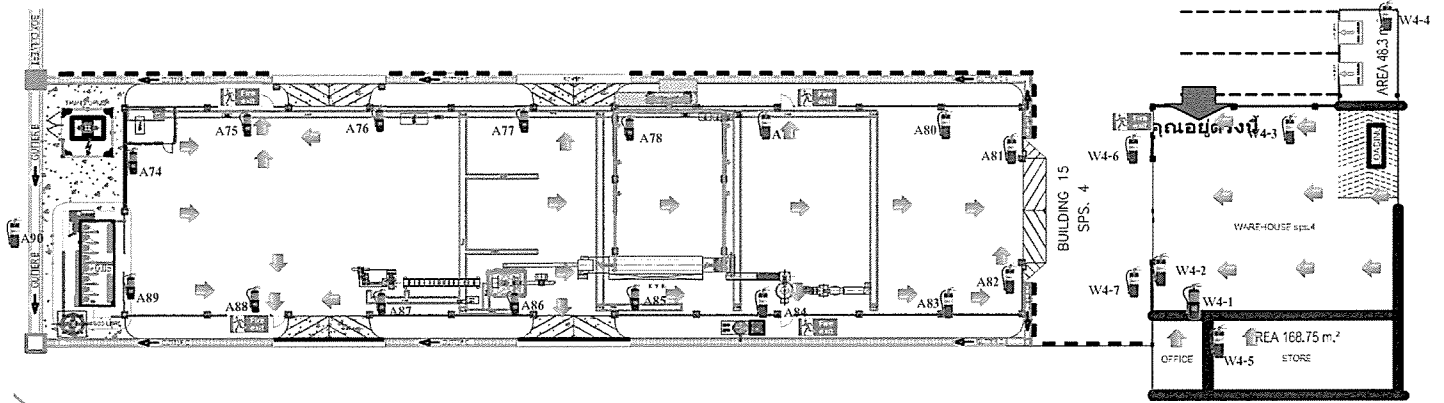
Fire extinguisher

ตัวดับเพลิง



ALUCON PUBLIC COMPANY LIMITED

Lay-Out ถึงดับเพลิง SPS4 , W/H 4



- ← หมายถึง เส้นทางหนีไฟ
- ☒ หมายถึง ทางออกหนีไฟ
- ☒ หมายถึง ถังดับเพลิงชนิด คมิกแก๊ส
- ☒ หมายถึง ถังดับเพลิงชนิด คาร์บอนไดออกไซด์
- ☒ หมายถึง ถังดับเพลิงชนิด BF2000

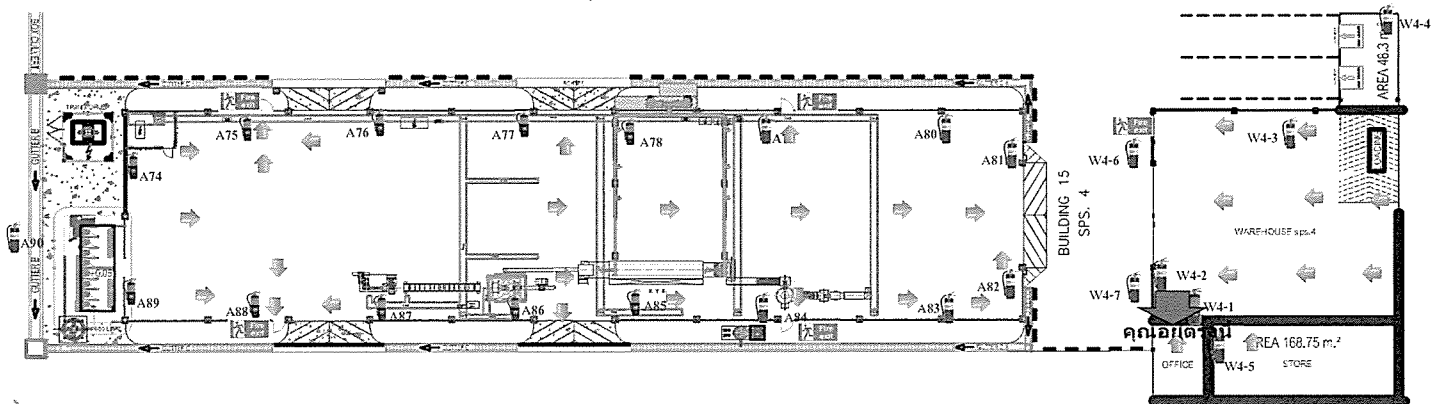
หมายเหตุ : ถังดับเพลิง ทั้งหมด 24 ถัง แสดงหมายเลข
BF 2000 จำนวน 11 ถัง
Dry Chemical 13 ถัง

Fire extinguisher

ถังดับเพลิงคัมิกแก๊ส

ALUCON PUBLIC COMPANY LIMITED

Lay-Out ถึงดับเพลิง SPS4 , W/H 4



- ← หมายถึง เส้นทางหนีไฟ
- ☒ หมายถึง ทางออกหนีไฟ
- ☒ หมายถึง ถังดับเพลิงชนิด คมิกแก๊ส
- ☒ หมายถึง ถังดับเพลิงชนิด คาร์บอนไดออกไซด์
- ☒ หมายถึง ถังดับเพลิงชนิด BF2000

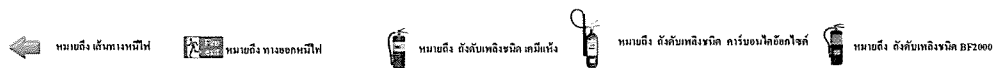
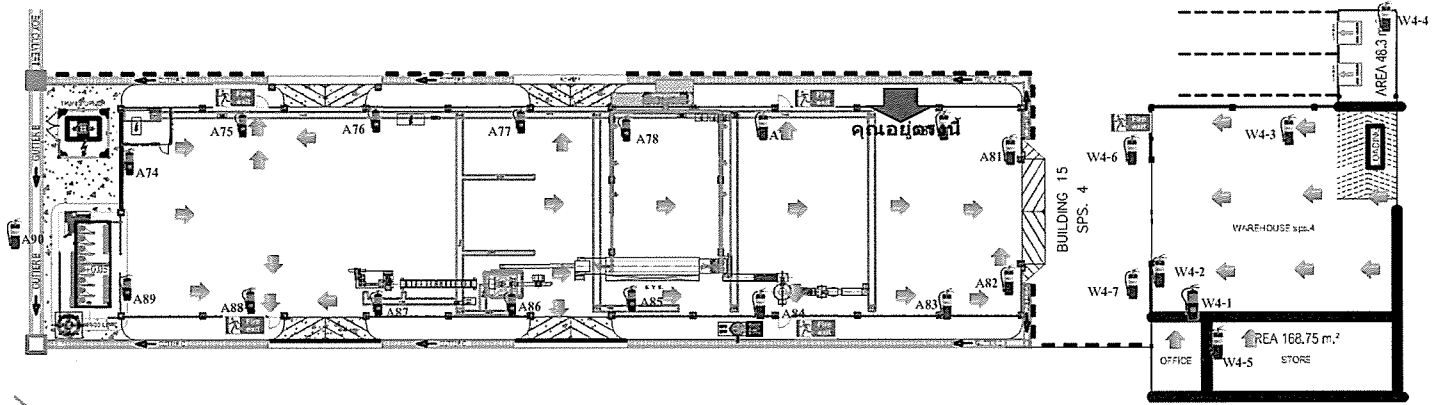
หมายเหตุ : ถังดับเพลิง ทั้งหมด 24 ถัง แสดงหมายเลข
BF 2000 จำนวน 11 ถัง
Dry Chemical 13 ถัง

Fire extinguisher

ถังดับเพลิงคัมิกแก๊ส

ALUCON PUBLIC COMPANY LIMITED

Lay-Out ถังดับเพลิง SPS4 , W/H 4



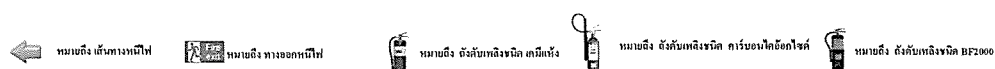
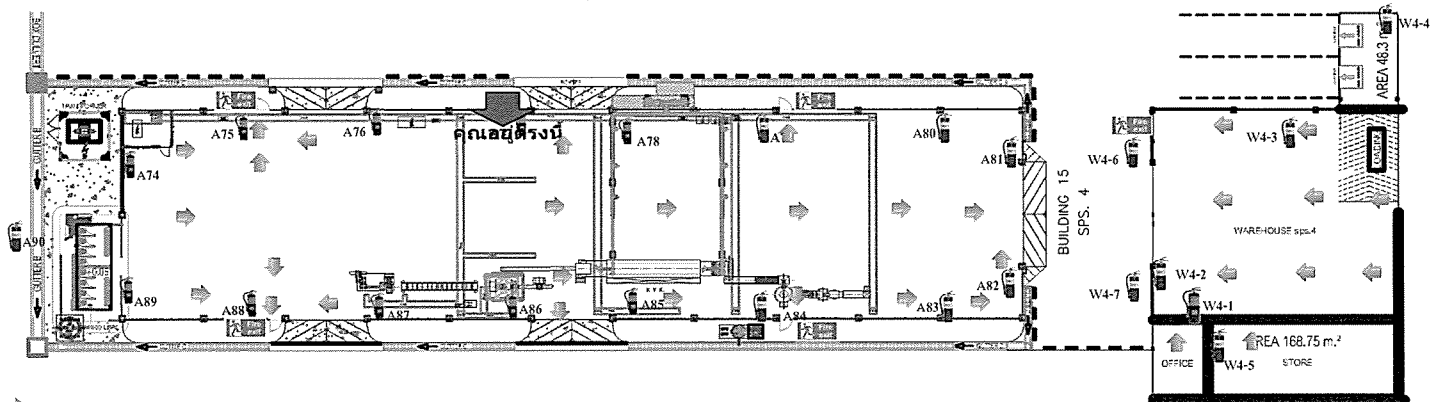
หมายเหตุ : ถังดับเพลิง ทั้งหมด 24 ถัง แสดงหมายเลข
BF 2000 จำนวน 11 ถัง
Dry Chemical 13 ถัง

Fire extinguisher

ถังดับเพลิงชนิดผง

ALUCON PUBLIC COMPANY LIMITED

Lay-Out ถังดับเพลิง SPS4 , W/H 4



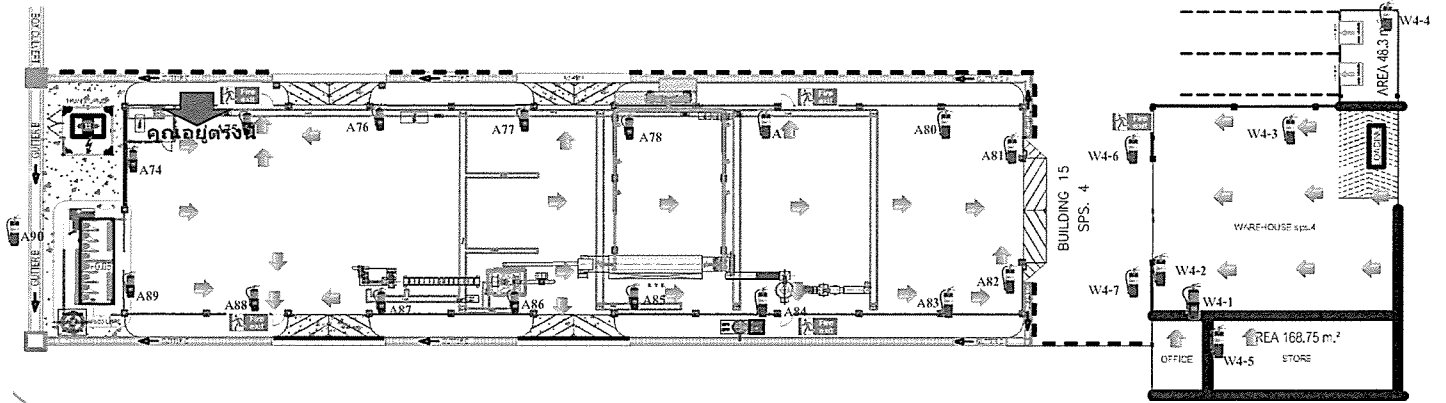
หมายเหตุ : ถังดับเพลิง ทั้งหมด 24 ถัง แสดงหมายเลข
BF 2000 จำนวน 11 ถัง
Dry Chemical 13 ถัง

Fire extinguisher

ถังดับเพลิงชนิดผง

ALUCON PUBLIC COMPANY LIMITED

Lay-Out ถึงดับเพลิง SPS4 , W/H 4



หมายถึง เส้นทางหนีไฟ
 หมายถึง ทางออกหนีไฟ
 หมายถึง ถังดับเพลิงชนิด คาร์บอนไดออกไซด์
 หมายถึง ถังดับเพลิงชนิด BF2000

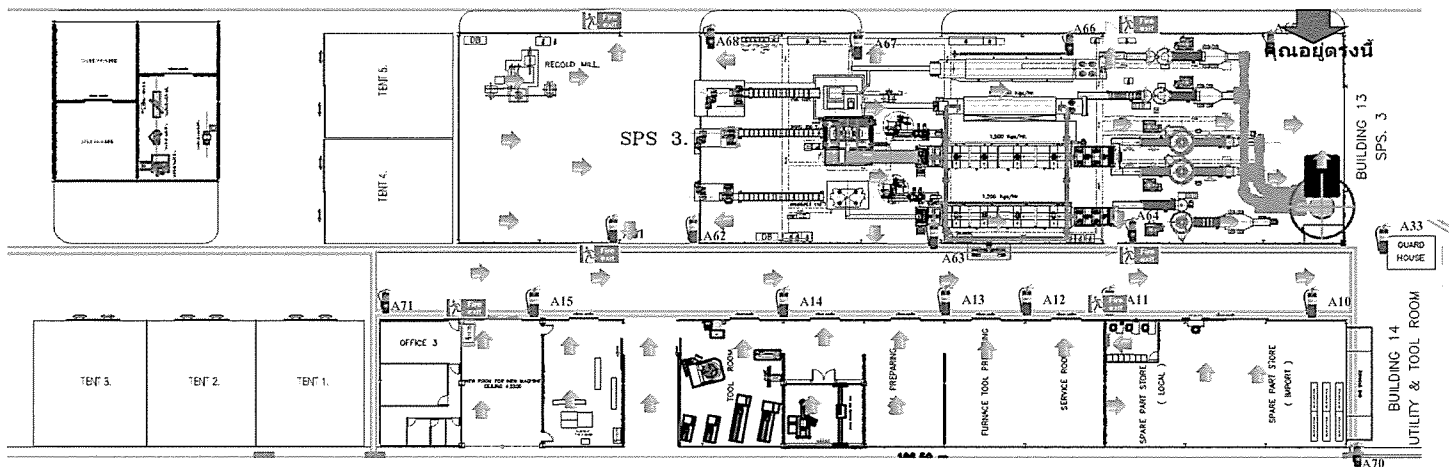
หมายถึง : ถังดับเพลิง ทั้งหมด 24 ถัง แสดงหมายเลข
 BF 2000 จำนวน 11 ถัง
 Dry Chemical 13 ถัง

Fire extinguisher

ถังดับเพลิงชนิดคาร์บอนไดออกไซด์

ALUCON PUBLIC COMPANY LIMITED

Lay-Out ถึงดับเพลิง SPS3



หมายถึง เส้นทางหนีไฟ
 หมายถึง ทางออกหนีไฟ
 หมายถึง ถังดับเพลิงชนิด คาร์บอนไดออกไซด์
 หมายถึง ถังดับเพลิงชนิด BF2000

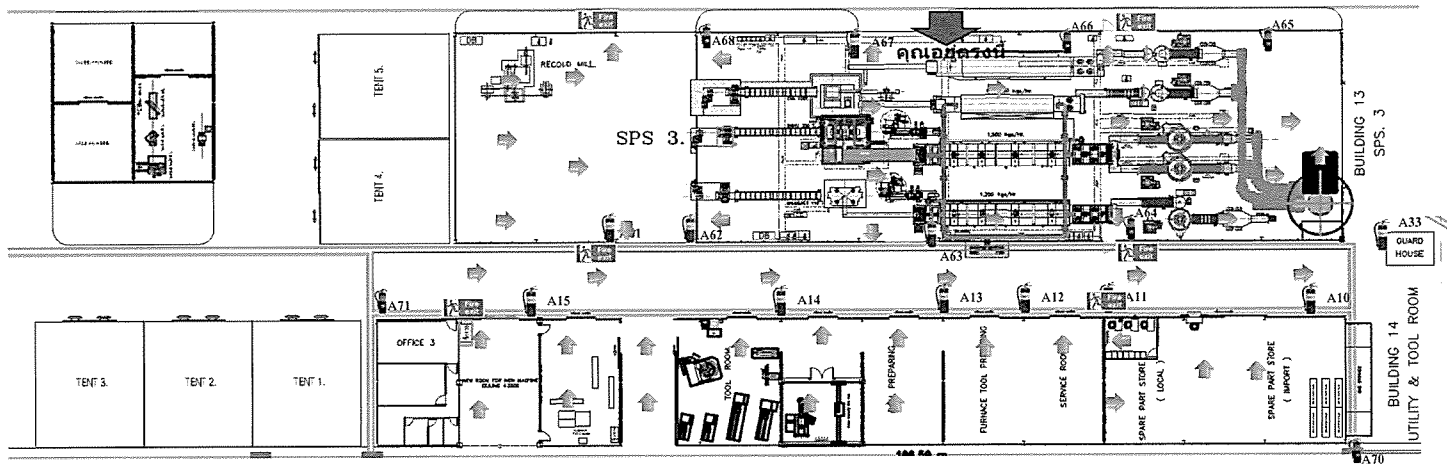
หมายถึง : ถังดับเพลิง ทั้งหมด 17 ถัง แสดงหมายเลข
 BF 2000 จำนวน 6 ถัง
 Dry Chemical 11 ถัง

Fire extinguisher

ถังดับเพลิงชนิดคาร์บอนไดออกไซด์

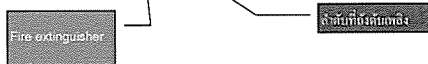
ALUCON PUBLIC COMPANY LIMITED

Lay-Out ดั้งเดิมเพลิง SPS3



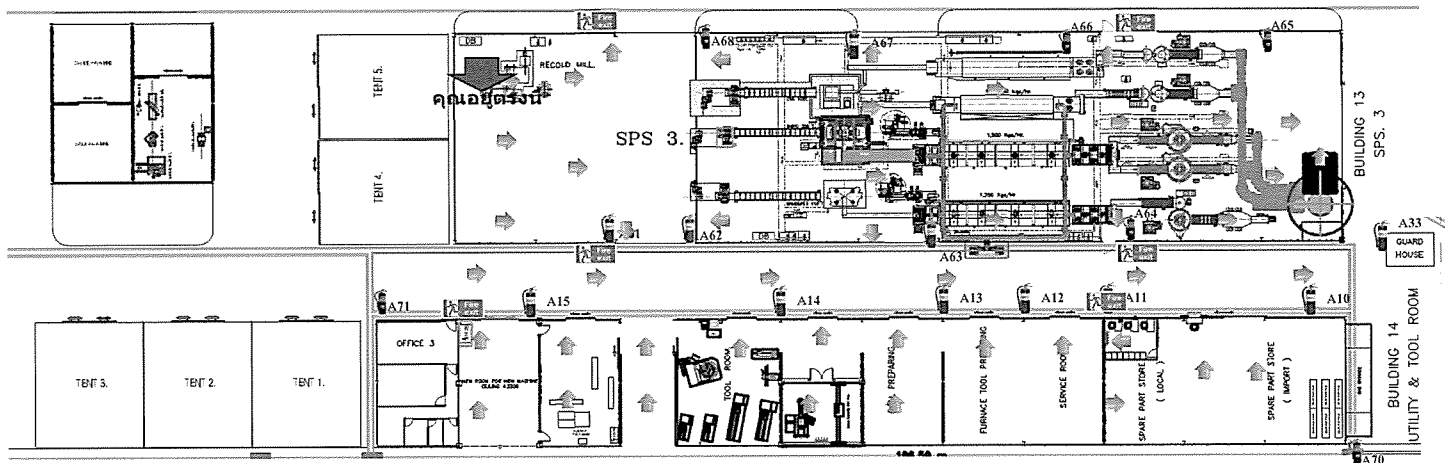
← หมายถึง เส้นทางหนีไฟ
 หมายถึง ทางออกหนีไฟ
 หมายถึง ดั้งเดิมเพลิงชนิด ชนิดแห้ง
 หมายถึง ดั้งเดิมเพลิงชนิด ครึ่งผสมไฮโดรคาร์บอน
 หมายถึง ดั้งเดิมเพลิงชนิด BF2000

หมายเหตุ : ดั้งเดิมเพลิง ทั้งหมด 17 ตั้ง แสดงหมายเลข A XX
 BF 2000 จำนวน 6 ตั้ง
 Dry Chemical 11 ตั้ง



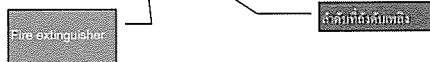
ALUCON PUBLIC COMPANY LIMITED

Lay-Out ดั้งเดิมเพลิง SPS3



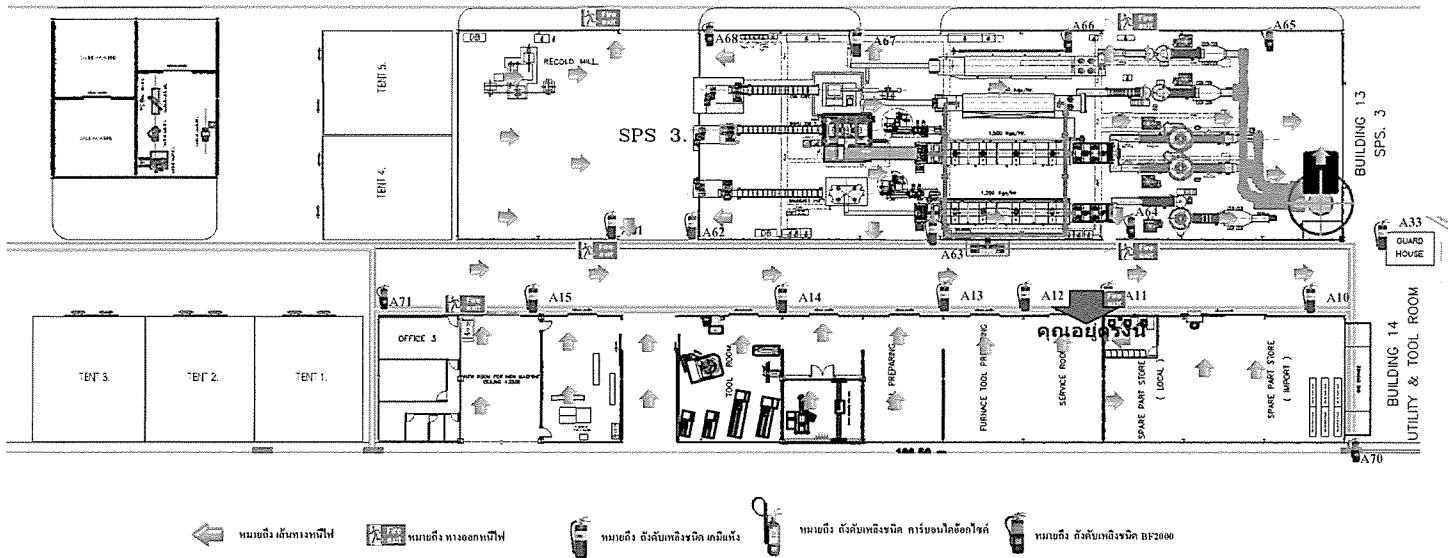
← หมายถึง เส้นทางหนีไฟ
 หมายถึง ทางออกหนีไฟ
 หมายถึง ดั้งเดิมเพลิงชนิด ชนิดแห้ง
 หมายถึง ดั้งเดิมเพลิงชนิด ครึ่งผสมไฮโดรคาร์บอน
 หมายถึง ดั้งเดิมเพลิงชนิด BF2000

หมายเหตุ : ดั้งเดิมเพลิง ทั้งหมด 17 ตั้ง แสดงหมายเลข A XX
 BF 2000 จำนวน 6 ตั้ง
 Dry Chemical 11 ตั้ง



ALUCON PUBLIC COMPANY LIMITED

Lay-Out ดั้งเดิมเพลิง SPS3



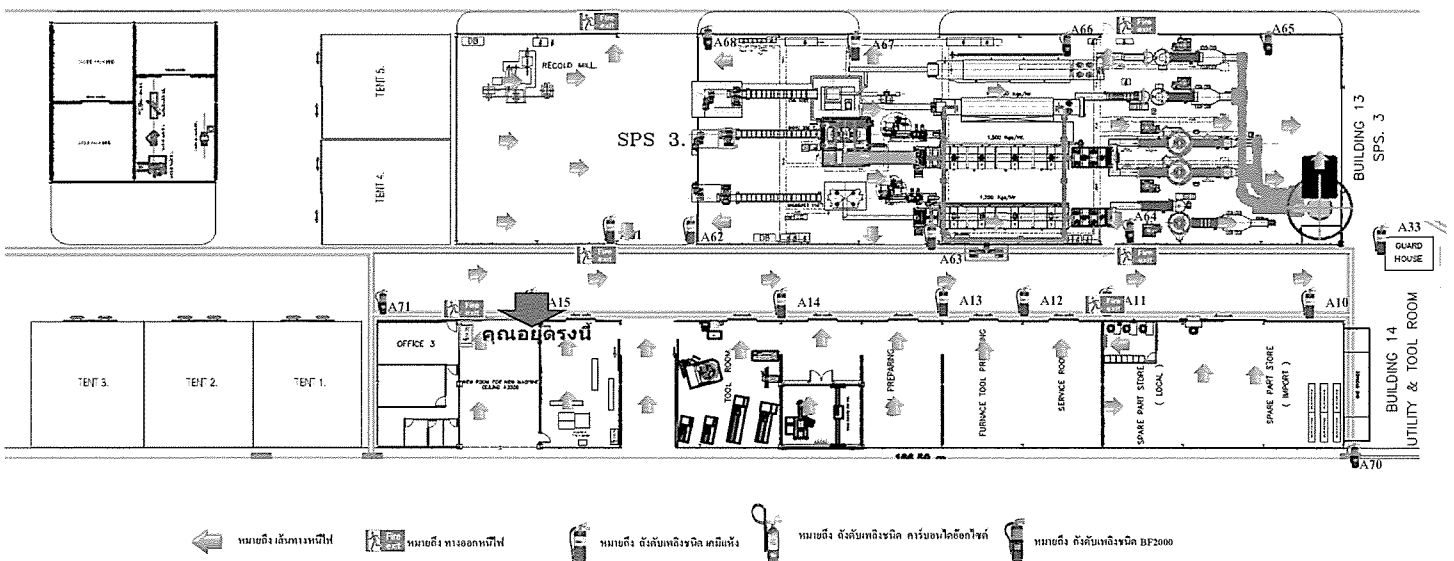
หมายเหตุ : ดั้งเดิมเพลิง ทั้งหมด 17 ตัว แสดงหมายเลข
BF 2000 จำนวน 6 ตัว
Dry Chemical 11 ตัว

Fire extinguisher

จัดเก็บถังดับเพลิง

ALUCON PUBLIC COMPANY LIMITED

Lay-Out ดั้งเดิมเพลิง SPS3



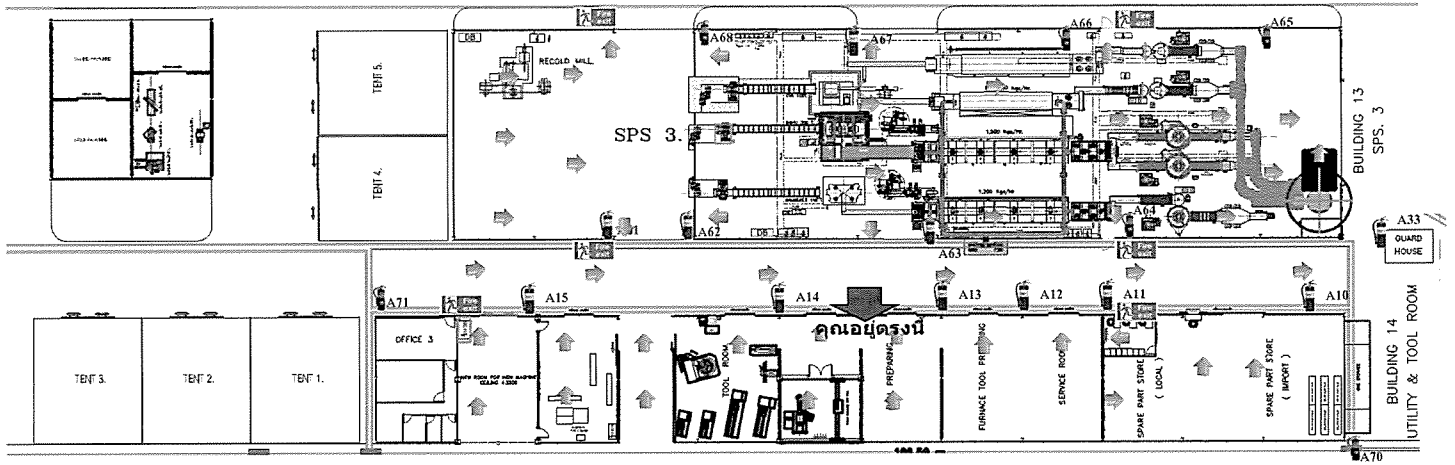
หมายเหตุ : ดั้งเดิมเพลิง ทั้งหมด 17 ตัว แสดงหมายเลข
BF 2000 จำนวน 6 ตัว
Dry Chemical 11 ตัว

Fire extinguisher

จัดเก็บถังดับเพลิง

ALUCON PUBLIC COMPANY LIMITED

Lay-Out ถังดับเพลิง SPS3



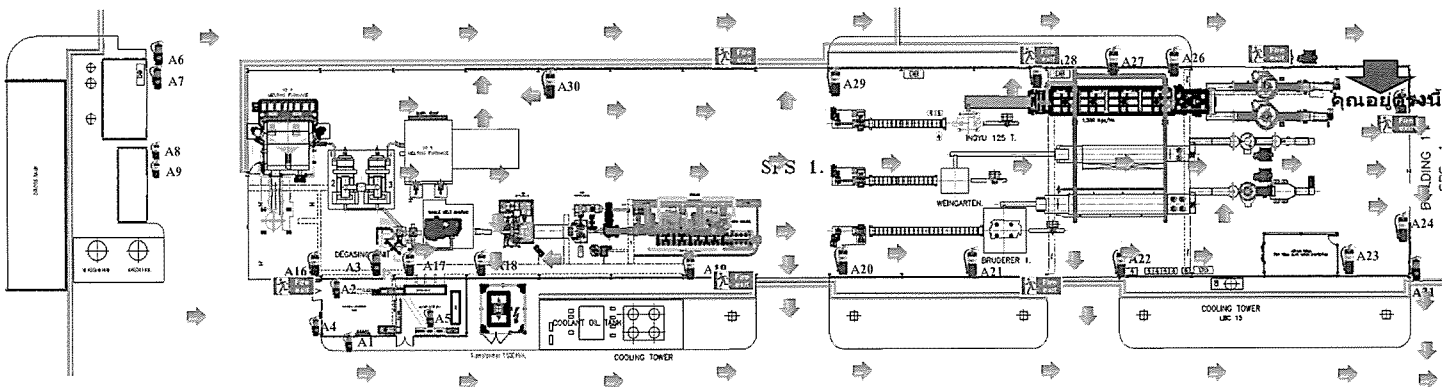
หมายเหตุ : ถังดับเพลิง ทั้งหมด 17 ถัง แสดงหมายเลข A XX
BF 2000 จำนวน 6 ถัง
Dry Chemical 11 ถัง

Fire extinguisher

ถังดับเพลิงชนิด

ALUCON PUBLIC COMPANY LIMITED

Lay-Out ถังดับเพลิง SPS1



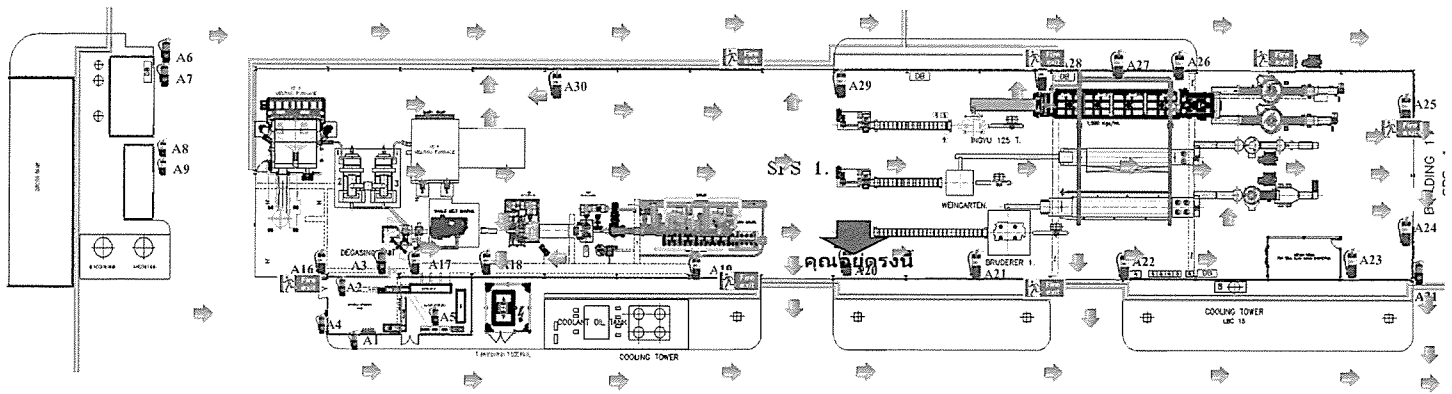
หมายเหตุ : ถังดับเพลิง ทั้งหมด 25 ถัง แสดงหมายเลข A XX
BF 2000 จำนวน 8 ถัง
Dry Chemical 17 ถัง

Fire extinguisher

ถังดับเพลิงชนิด

ALUCON PUBLIC COMPANY LIMITED

Lay-Out ดั้งดับเพลิง SPS1



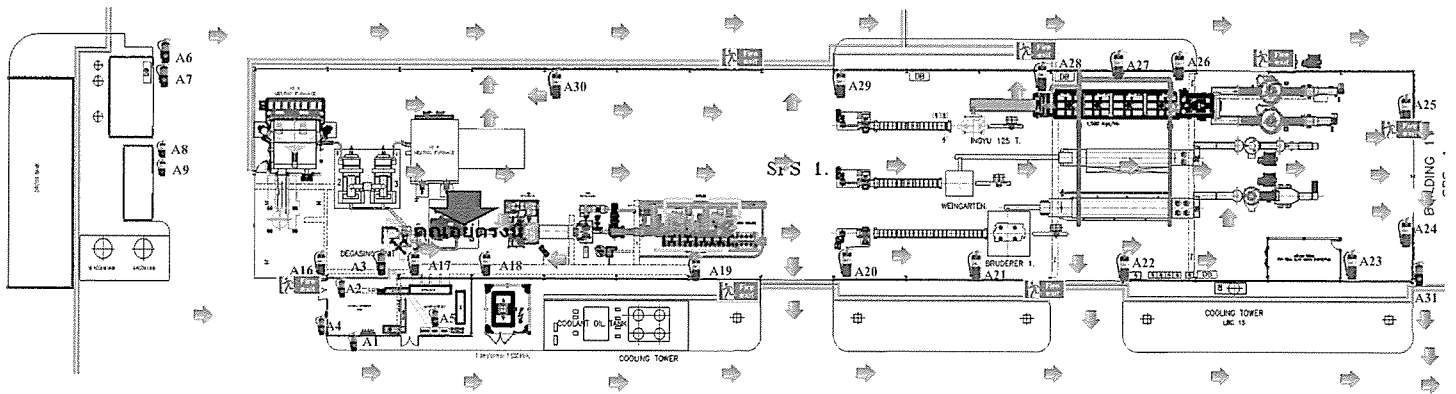
หมายถึง เส้นทางหนีไฟ หมายถึง ทางออกหนีไฟ หมายถึง ถังดับเพลิงชนิด เคมีแห้ง หมายถึง ถังดับเพลิงชนิด คาร์บอนไดออกไซด์ หมายถึง ถังดับเพลิงชนิด BF2000

หมายเหตุ : ถังดับเพลิง ทั้งหมด 25 ถัง แสดงหมายเลข A XX
 BF 2000 จำนวน 8 ถัง
 Dry Chemical 17 ถัง

Fire extinguisher ถังดับเพลิงชนิด เคมีแห้ง

ALUCON PUBLIC COMPANY LIMITED

Lay-Out ดั้งดับเพลิง SPS1

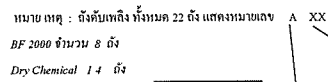


หมายถึง เส้นทางหนีไฟ หมายถึง ทางออกหนีไฟ หมายถึง ถังดับเพลิงชนิด เคมีแห้ง หมายถึง ถังดับเพลิงชนิด คาร์บอนไดออกไซด์ หมายถึง ถังดับเพลิงชนิด BF2000

หมายเหตุ : ถังดับเพลิง ทั้งหมด 25 ถัง แสดงหมายเลข A XX
 BF 2000 จำนวน 8 ถัง
 Dry Chemical 17 ถัง

Fire extinguisher ถังดับเพลิงชนิด เคมีแห้ง

Lay-Out ถังดับเพลิง SPS2

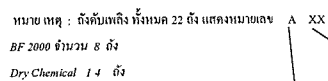


BF 2000 จำนวน 8 ถัง
Dry Chemical 14 ถัง

Fire extinguisher

ลำดับที่ถึงคัมภีร์

Lay-Out ถังดับเพลิง SPS2



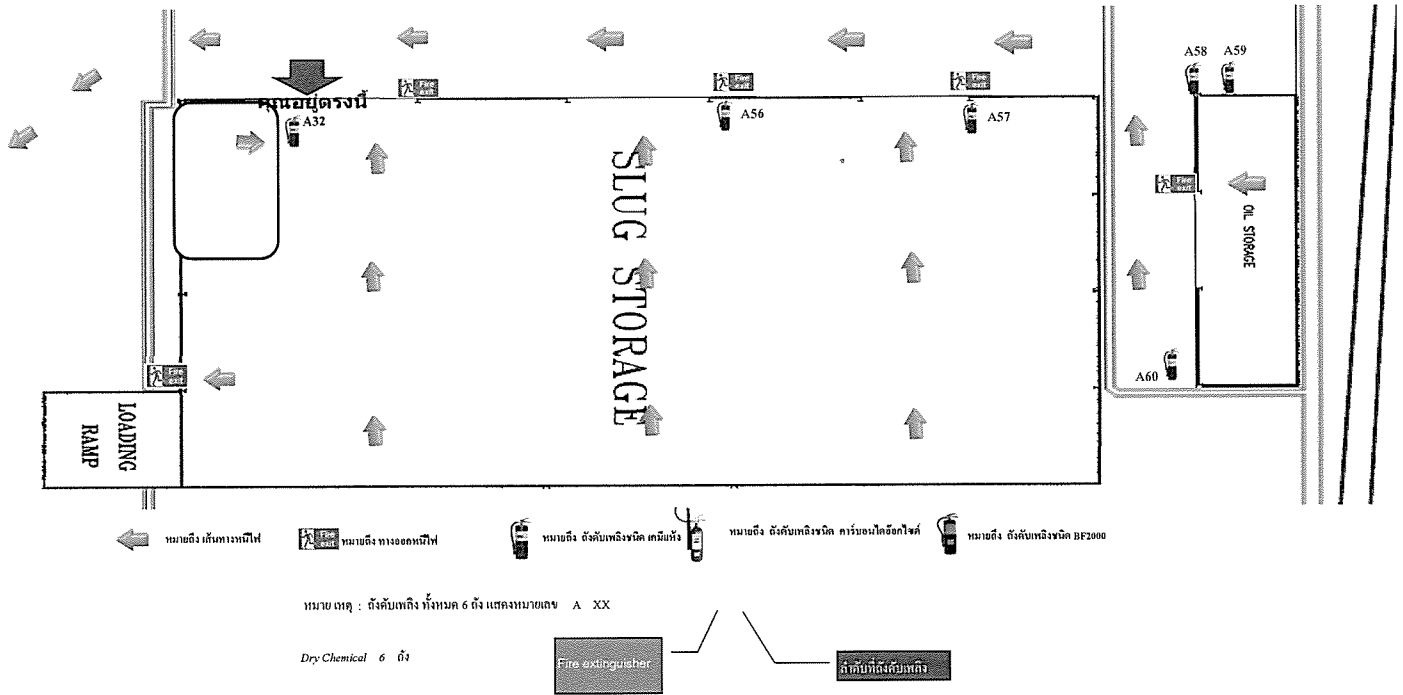
BF 2000 จำนวน 8 ถัง
Dry Chemical 14 ถัง

Fire extinguisher

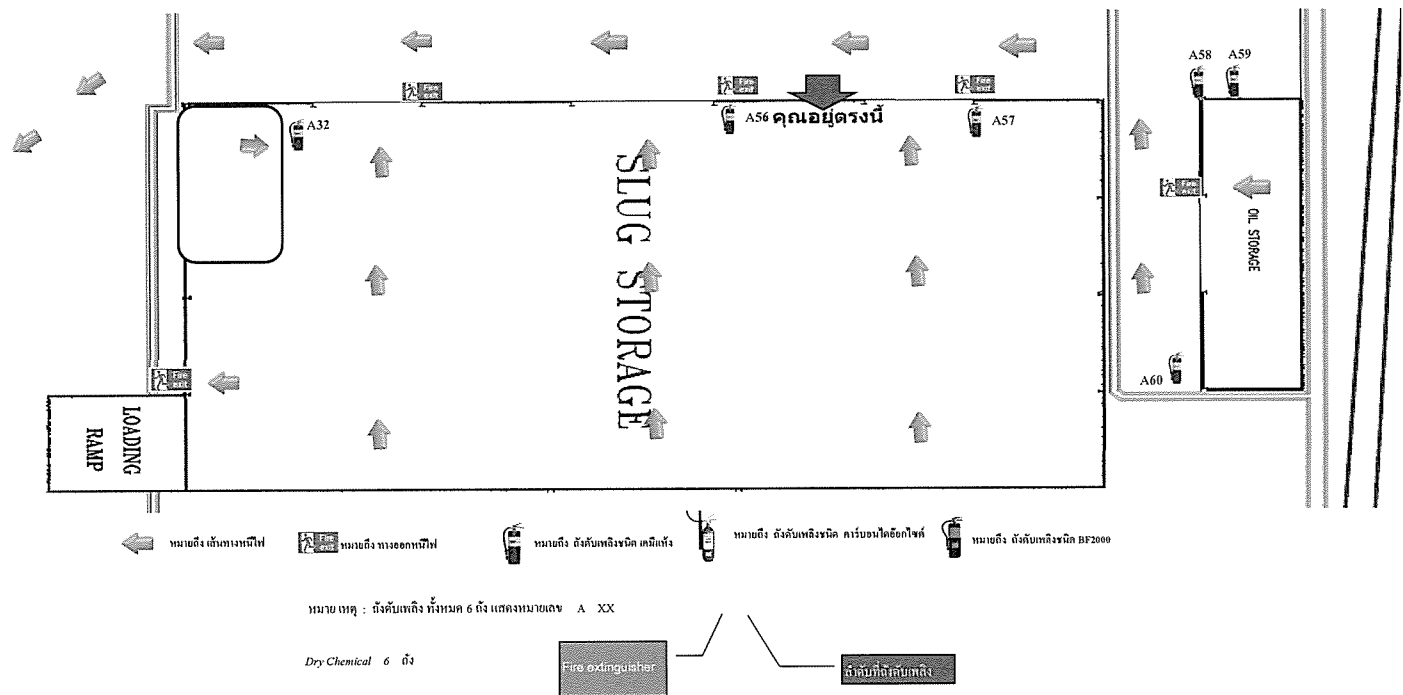
ลำดับที่ดังกล่าวดัง

ผู้จัดทำหนังสือ

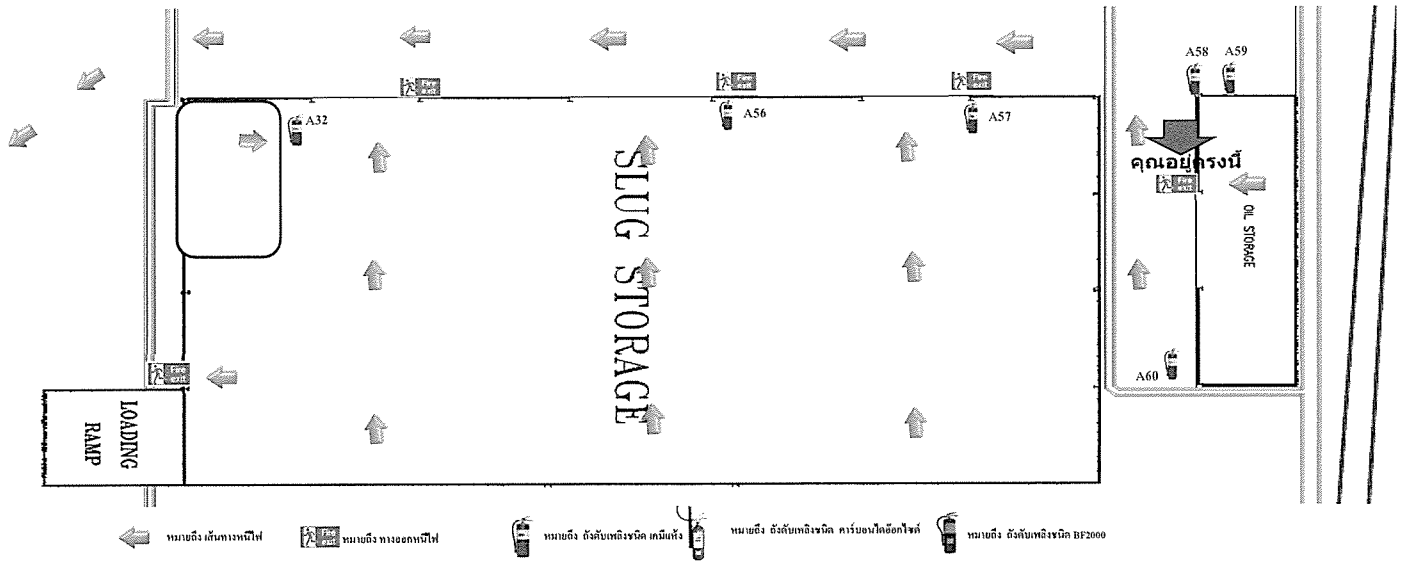
ALUCON PUBLIC COMPANY LIMITED
Lay-Out ถังดับเพลิง SLUG STORAGE , OIL STORAGE



ALUCON PUBLIC COMPANY LIMITED
Lay-Out ถังดับเพลิง SLUG STORAGE , OIL STORAGE

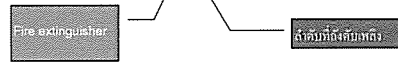


ALUCON PUBLIC COMPANY LIMITED
Lay-Out ดั้งเดิมเพลิง SLUG STORAGE , OIL STORAGE



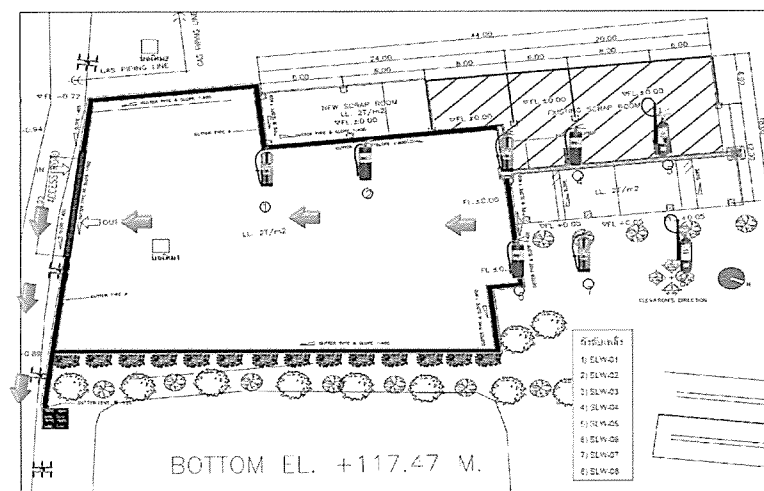
หมายเหตุ : ถังดับเพลิง ทั้งหมด 6 ถัง แสดงหมายเลข A XX

Dry Chemical 6 ถัง



ALUCON PUBLIC COMPANY LIMITED

โรงคัดแยกขยะ



หมายเหตุ : ถังดับเพลิง ทั้งหมด 8 ถัง แสดงหมายเลข A XX

Dry Chemical 3 ถัง

AFFF Foam 3 ถัง

CO 2 2 ถัง

