

22ข

เอกสารการดำเนินกิจกรรมด้านชุมชนสัมพันธ์



บริษัท ชลประทานซีเมนต์ จำกัด (มหาชน)
Jalapraphathan Cement
Public Company Limited

ภาพกิจกรรมมวลชนสัมพันธ์

บมจ.ชลประทานซีเมนต์ โรงงานตากลิ

กรกฎาคม – ธันวาคม 2567

Slide 0

กิจกรรมด้านพระพุทธศาสนา ร่วมทำบุญตักบาตรข้าวสารอาหารแห้ง "วันออกพรรษา"



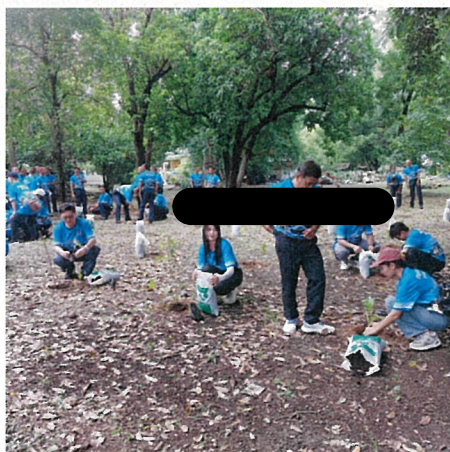
Slide 1

กิจกรรมด้านพระพุทธศาสนา ร่วมทำบุญทอดกฐินพื้นที่บริเวณรอบๆโครงการ



Slide 2

กิจกรรมด้านชุมชน ร่วมกิจกรรมปลูกต้นไม้ในวันแม่แห่งชาติ 12 สิงหาคม 2567



Slide 3

กิจกรรมด้านชุมชน ตรวจสอบสุขภาพให้กับชุมชนในพื้นที่ใกล้เคียงโครงการ



Slide 4

กิจกรรมด้านชุมชน ร่วมกับกรมสวัสดิการคุ้มครองแรงงานบริจาคสิ่งของและปรับปรุงพื้นที่สนามเด็กเล่น รร.บ้านคลองแปด



Slide 5

กิจกรรมด้านชุมชน ร่วมกิจกรรมเดินวิ่งการกุศลงานประจำปี นมัสการหลวงพ่อพะชร กองบิน 4



Slide 6

กิจกรรมด้านชุมชน บริจาคสิ่งของและจัดกิจกรรมวันเด็กแห่งชาติ



Slide 7

23ข

เอกสารการเห็นชอบการขอเปลี่ยนแปลงมาตรการ



บริษัท ขลประทานซีเมนต์ จำกัด (มหาชน)
Jalaprathan Cement
Public Company Limited



แผนกวิชาการ
เลขที่ 108
วันที่ 17 / 7 / 2566
เวลา

ที่ ทส ๑๐๐๙.๗/ ๑ ๑ ๖ ๕ ๕

สำนักงานนโยบายและแผน
ทรัพยากรธรรมชาติและสิ่งแวดล้อม
๑๑๘/๑ อาคารทีบีโก้ ๒ ถนนพระรามที่ ๖
แขวงพญาไท เขตพญาไท กรุงเทพฯ ๑๐๕๐๐

๗ กรกฎาคม ๒๕๖๖

เรื่อง การขอเปลี่ยนแปลงเงื่อนไขมาตรการป้องกันและแก้ไขผลกระทบสิ่งแวดล้อมและมาตรการติดตามตรวจสอบผลกระทบสิ่งแวดล้อมโครงการนำวัสดุที่ไม่ใช้ประโยชน์ในโรงงานผลิตปูนซีเมนต์ และการเปลี่ยนแปลงรายละเอียดโครงการในโรงงานผลิตปูนซีเมนต์ ของบริษัท ชลประทานซีเมนต์ จำกัด (มหาชน)

เรียน กรรมการผู้จัดการบริษัท ชลประทานซีเมนต์ จำกัด (มหาชน)

สิ่งที่ส่งมาด้วย สำเนาหนังสือกรมโรงงานอุตสาหกรรม ที่ อก ๐๓๐๓/๘๔๓๘ ลงวันที่ ๑๙ พฤษภาคม ๒๕๖๖

ด้วย กรมโรงงานอุตสาหกรรม ได้แจ้งสำนักงานนโยบายและแผนทรัพยากรธรรมชาติและสิ่งแวดล้อมว่า กรมโรงงานอุตสาหกรรมได้อนุญาตให้บริษัท ชลประทานซีเมนต์ จำกัด (มหาชน) เปลี่ยนแปลงเงื่อนไขมาตรการป้องกันและแก้ไขผลกระทบสิ่งแวดล้อม และมาตรการติดตามตรวจสอบผลกระทบสิ่งแวดล้อมโครงการนำวัสดุที่ไม่ใช้ประโยชน์ในโรงงานผลิตปูนซีเมนต์ และการเปลี่ยนแปลงรายละเอียดโครงการในโรงงานผลิตปูนซีเมนต์ ตั้งอยู่ที่ เลขที่ ๑ เทศบาลเมืองตากลิ อำเภอดาคลี จังหวัดนครสวรรค์ ของบริษัท ชลประทานซีเมนต์ จำกัด (มหาชน) รายละเอียดตามสิ่งที่ส่งมาด้วย

สำนักงานนโยบายและแผนทรัพยากรธรรมชาติและสิ่งแวดล้อม ได้นำเสนอต่อคณะกรรมการผู้ชำนาญการพิจารณารายงานการประเมินผลกระทบสิ่งแวดล้อมโครงการอุตสาหกรรมและระบบสาธารณูปโภคที่สนับสนุน ในการประชุมครั้งที่ ๑๕/๒๕๖๖ เมื่อวันที่ ๒๑ มิถุนายน ๒๕๖๖ ซึ่งคณะกรรมการผู้ชำนาญการฯ มีมติรับทราบ

จึงเรียนมาเพื่อโปรดทราบ

ขอแสดงความนับถือ

① เรือง งามรุ่งโรจน์
กรมโรงงานอุตสาหกรรม

Canice.

รองเลขาธิการฯ รักษาการแทน

เลขาธิการสำนักงานนโยบายและแผนทรัพยากรธรรมชาติและสิ่งแวดล้อม

กองประเมินผลกระทบสิ่งแวดล้อม

โทรศัพท์ ๐ ๒๒๖๕ ๖๕๐๐ ต่อ ๖๗๙๘ (เพ็ญญา)

โทรสาร ๐ ๒๒๖๕ ๖๖๑๖

ไปรษณีย์อิเล็กทรอนิกส์ saraban@onep.go.th

๑ เรือง งามรุ่งโรจน์

รองเลขาธิการฯ รักษาการแทน

17/7/66



ที่อก ๐๓๐๓/ ๘๔๓ ๘

สำนักงาน	กรมโรงงานอุตสาหกรรม
ทรัพยากร	สิ่งแวดล้อม
เลขที่ 7170	วันที่ ๒๕
เวลา ๑๖.๐๗	ผู้รับ

กรมโรงงานอุตสาหกรรม
ถนนพระรามที่ ๖ แขวงทุ่งพญาไท
เขตราชเทวี กรุงเทพฯ ๑๐๕๐๐

๑๙ พฤษภาคม ๒๕๖๖

เรื่อง การขอเปลี่ยนแปลงเงื่อนไขมาตรการป้องกันและแก้ไขผลกระทบสิ่งแวดล้อม และมาตรการติดตามตรวจสอบผลกระทบสิ่งแวดล้อม โครงการนำวัสดุที่ไม่ใช่ประโยชน์ในโรงงานผลิตปูนซีเมนต์และการเปลี่ยนแปลงรายละเอียดโครงการในโรงงานผลิตปูนซีเมนต์ของ บริษัท ชลประทานซีเมนต์ จำกัด (มหาชน)

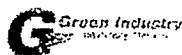
เรียน เลขาธิการสำนักงานนโยบายและแผนทรัพยากรธรรมชาติและสิ่งแวดล้อม

สิ่งที่ส่งมาด้วย สำเนาหนังสือ บริษัท ชลประทานซีเมนต์ จำกัด (มหาชน) ที่ ชลช.ตค. ๐๗๐/๒๕๖
ลงวันที่ ๒๗ เมษายน ๒๕๖๖

ด้วย บริษัท ชลประทานซีเมนต์ จำกัด (มหาชน) ได้มีหนังสือแจ้งการเปลี่ยนแปลงเงื่อนไขมาตรการป้องกันและแก้ไขผลกระทบสิ่งแวดล้อม และมาตรการติดตามตรวจสอบผลกระทบสิ่งแวดล้อม โครงการนำวัสดุที่ไม่ใช่ประโยชน์ในโรงงานผลิตปูนซีเมนต์และการเปลี่ยนแปลงรายละเอียดโครงการในโรงงานผลิตปูนซีเมนต์ ของ บริษัท ชลประทานซีเมนต์ จำกัด (มหาชน) ประกอบกิจการ นำวัสดุที่ไม่ใช่แล้วมาใช้ประโยชน์ในโรงงานผลิตปูนซีเมนต์ ประเภทหรือชนิดของโรงงานลำดับที่ ๕๗(๑) ทะเบียนโรงงานเลขที่ ๒๐๖๐๑๐๐๑๒๕๑๕๕ (เลขทะเบียนโรงงานรูปแบบเดิม จค-๕๗(๑)-๑/๑๕๖) ตั้งอยู่ ณ เลขที่ ๑ เทศบาลเมืองตาคลี อำเภอตาคลี จังหวัดนครสวรรค์ ซึ่งเคยได้รับความเห็นชอบจากสำนักงานนโยบายและแผนทรัพยากรธรรมชาติและสิ่งแวดล้อมแล้ว ตามหนังสือสำนักงานนโยบายและแผนทรัพยากร ธรรมชาติและสิ่งแวดล้อม ที่ ทส ๑๐๐๙.๓/๑๔๒๑๑ ลงวันที่ ๒๓ พฤศจิกายน ๒๕๕๘ โดยมีรายละเอียด การเปลี่ยนแปลงจากการจัดให้มีกิจกรรมหน่วยแพทย์เคลื่อนที่ โดยออกให้บริการแก่ประชาชนในพื้นที่โดยรอบโรงงานและเขตประทานบัตร เป็นการจัดให้มีกิจกรรมตรวจสอบสุขภาพประจำปี ให้กับประชาชนในพื้นที่โดยรอบโรงงานและเขตประทานบัตร

กรมโรงงานอุตสาหกรรมได้พิจารณาแล้ว มีความเห็นว่า การเปลี่ยนแปลงเงื่อนไขมาตรการป้องกันและแก้ไขผลกระทบสิ่งแวดล้อม และมาตรการติดตามตรวจสอบผลกระทบสิ่งแวดล้อม ของโครงการในครั้งนี้ ไม่กระทบต่อสาระสำคัญของการประเมินผลกระทบสิ่งแวดล้อมในรายงานประเมินผลกระทบสิ่งแวดล้อม ที่ผ่านการพิจารณาให้ความเห็นชอบจากคณะกรรมการผู้ชำนาญการฯ แล้ว ทั้งนี้ เป็นไปตามมติการประชุม คณะกรรมการสิ่งแวดล้อมแห่งชาติ ครั้งที่ ๕/๒๕๖๑ เรื่อง การทบทวนมติคณะกรรมการสิ่งแวดล้อมแห่งชาติ ครั้งที่ ๑/๒๕๕๔ เมื่อวันที่ ๑๗ กุมภาพันธ์ ๒๕๕๔ เกี่ยวกับแนวทางการปฏิบัติกรณีรายงานการขอเปลี่ยนแปลงรายละเอียดโครงการในรายงานการประเมินผลกระทบสิ่งแวดล้อม กรมโรงงานอุตสาหกรรมเห็นควรอนุญาตให้เปลี่ยนแปลงเงื่อนไขฯ ตามที่บริษัทฯ ได้เสนอมา รายละเอียดตามสิ่งที่ส่งมาด้วย

จึงเรียน ...



“อุตสาหกรรมก้าวไกล ประเทศไทยก้าวหน้า ร่วมกันพัฒนา อุตสาหกรรมสีเขียว”



มาตรการป้องกันและแก้ไขผลกระทบสิ่งแวดล้อม
และมาตรการติดตามตรวจสอบผลกระทบสิ่งแวดล้อม
รายงานการเปลี่ยนแปลงรายละเอียดโครงการในรายงานประเมินผลกระทบสิ่งแวดล้อม
โครงการนำวัสดุที่ไม่ใช้แล้วมาทำประโยชน์ในโรงงานผลิตปูนซีเมนต์
และการเปลี่ยนแปลงรายละเอียดโครงการในโรงงานผลิตปูนซีเมนต์
ของบริษัท หลประทีปซีเมนต์ จำกัด (มหาชน)
ตั้งอยู่ที่ เลขที่ 1 เทศบาลเมืองตากดีอำเภอตากดีจังหวัดนครสวรรค์
ที่บริษัท หลประทีปซีเมนต์ จำกัด (มหาชน) ต้องยึดถือปฏิบัติอย่างเคร่งครัด

หมายเหตุ: บริษัท หลประทีปซีเมนต์ จำกัด (มหาชน) มีการปรับปรุงมาตรการในหน้า 40/83 รายละเอียดดังข้อความที่ขีดเส้นใต้แนบท้ายนี้

(นายสมศักดิ์ พิษณุทรัพย์ประเสริฐ)

เมษายน 2566

ผู้จัดการโรงงานตากดีผู้รับมอบอำนาจ

รับรองจำนวน 1/83 หน้า

บริษัท หลประทีปซีเมนต์ จำกัด (มหาชน)

ตารางที่ 2 (ต่อ-29)

องค์ประกอบ ด้านสิ่งแวดล้อม	มาตรการป้องกันและแก้ไขผลกระทบสิ่งแวดล้อม	สถานที่ดำเนินการ	ระยะเวลา	ผู้รับผิดชอบ
9. เศรษฐกิจ-สังคม (ต่อ)	<p>4) จัดให้มีกิจกรรมรณรงค์สุขภาพประจำปี ให้กับประชาชนในพื้นที่โดยรอบ และเขตประเทมนัตร์ (ตามความสมัครใจ)</p> <p>5) จัดให้มีโครงการประชาสัมพันธ์กิจกรรมด้านสิ่งแวดล้อม / กิจกรรมของโรงงาน โดยการจัดให้มีการถือสารเกี่ยวกับกิจกรรม / งานสิ่งแวดล้อมของโรงงาน โดยการประชาสัมพันธ์ผ่านสื่อต่าง ๆ และ / หรือ ผ่านสื่อมวลชนให้กับประชาชนในท้องถิ่น นักเรียน นักศึกษา โดยจะดำเนินการตลอดทั้งปี เช่น การเผยแพร่ความรู้ด้านสิ่งแวดล้อมในหนังสือพิมพ์ท้องถิ่นประจำภาคเดือน</p> <p>6) ร่วมกิจกรรมทอดกฐินสามัคคีประจำปี โดยความร่วมมือกับอาสาสมัครวัดบริเวณ โดยรอบพื้นที่โครงการ และพื้นที่ประเทมนัตร์เป็นประจำทุกปี ในช่วงเดือนตุลาคม-พฤศจิกายน</p> <p>7) จัดให้มีโครงการเปิดบ้านพบผู้ชุมชน สมาชิก อบต. ประธานชุมชน หรือประชาชนโดยรอบโรงงาน ซึ่งเป็นการจัดกิจกรรมสร้างความรู้ ความเข้าใจในการดำเนินงานของบริษัทยานโยบายการพัฒนาอย่างยั่งยืนเป็นประจำทุกปี</p> <p>8) บริจาคปูนซีเมนต์ให้วัดและโรงเรียน โดยรอบพื้นที่โครงการเป็นประจำทุกปี</p>	ชุมชนใกล้เคียง โรงงาน	ตลอดระยะเวลาดำเนินการ	บริษัท ชลประทานซีเมนต์ จำกัด (มหาชน)



.....
(นายสมศักดิ์ พิรยุทธ์ประเสริฐ)
ผู้จัดการ โรงงานตากสิน ผู้รับมอบอำนาจ
บริษัท ชลประทานซีเมนต์ จำกัด (มหาชน)

เมษายน 2566
รับรองจำนวน 40/83 หน้า

ตารางที่ ๑ ตารางขอเปลี่ยนแปลงมาตรการการป้องกันและแก้ไขผลกระทบสิ่งแวดล้อม (ช่วงดำเนินการ)
โครงการนำวัสดุที่ไม่ใช้ประโยชน์ในโรงงานผลิตปูนซีเมนต์และการเปลี่ยนแปลงรายละเอียดโครงการในโรงงานผลิตปูนซีเมนต์
ของบริษัท ชลประทานซีเมนต์ จำกัด (มหาชน)

มาตรการก่อนการเปลี่ยนแปลง(ตาม EIA)	มาตรการหลังการเปลี่ยนแปลง	เหตุผลในการแก้ไขหรือเปลี่ยนแปลงมาตรการ
๑.มาตรการด้านสิ่งแวดล้อม ข้อ ๙. เศรษฐกิจ-สังคม (ต่อ) ๔) จัดให้มีกิจกรรมหน่วยแพทย์เคลื่อนที่ โดยออกให้บริการแก่ประชาชนในพื้นที่โดยรอบและเขตประเทานับัตร เช่น พื้นที่บริเวณวัดโพรง วัดหนองจิกรี ชุมชนหนองขาม ชุมชนถั่วผาสุใจ เป็นต้น เป็นประจำทุกเดือน	๑.มาตรการด้านสิ่งแวดล้อม ข้อ ๙. เศรษฐกิจ-สังคม (ต่อ) ๔) จัดให้มีกิจกรรมตรวจสุขภาพประจำปี ให้กับประชาชนในพื้นที่โดยรอบและเขตประเทานับัตร (ตามความสมัครใจ)	๑. ประชาชนได้รับประโยชน์โดยตรง จากการตรวจสุขภาพประจำปี ซึ่งจะมีการอ่านผลและวินิจฉัยโรคโดยบุคลากรทางการแพทย์ และเข้ารับการตรวจรักษา หรือรับการรักษาย่อย่างทั่วถึง ในกรณีที่พบผลการวินิจฉัยผิดปกติ ส่วนกรณีพบว่ามีความเสี่ยงที่จะนำไปสู่การเป็นโรคต่างๆ ก็จะได้รับคำแนะนำในการดูแลสุขภาพอย่างถูกต้องต่อไป ๒. การตรวจสุขภาพไม่เกิดการสูญเสีย หากพบผู้ป่วยจะได้รับการรักษา การจ่ายยา หรือกิจกรรมทางการแพทย์ที่ผู้ป่วยได้รับโดยตรง ผู้ป่วยไม่ต้องทานยาเกินขนาด ทานยาผิดประเภท หรือทานยาที่เสื่อมสภาพ หมดอายุจากการเก็บไว้ ซึ่งอาจเป็นอันตรายต่อสุขภาพได้

			<p>๓. จัดความจำกััดของแพทย์ พยาบาล ที่ออกให้บริการหน่วยแพทย์เคลื่อนที่ เนื่องจากบุคลากรทางการแพทย์ของ โรงพยาบาลประจำอำเภอมีจำนวนน้อย เมื่อเทียบกับจำนวนของผู้มารับบริการ ในโรงพยาบาล</p> <p>๔. ปัจจุบันสาธารณสุขเชิงรุกโดยหน่วยงาน ในพื้นที่ จะมีทีมงานอาสาสมัคร สาธารณสุขประจำหมู่บ้าน(อสม.) ที่ดูแล ประชาชนตามชุมชนที่รับผิดชอบ นำยา ส่งให้ผู้ป่วยโรคเรื้อรัง ผู้สูงอายุ คนพิการ ถึงบ้าน และติดตามเยี่ยมผู้ป่วยในทุก กรณีที่ต้องการ และส่งผลการเยี่ยมผู้ป่วย ให้กับโรงพยาบาลส่งเสริมสุขภาพตำบล (รพ.สต.) ในพื้นที่เพื่อประสานความ ช่วยเหลือต่อไป</p>
--	--	--	---

24ข

เอกสารสรุปผลการตรวจสอบคุณภาพประชาชนประจำปี 2567



บริษัท ชลประทานซีเมนต์ จำกัด (มหาชน)
Jalaprathan Cement
Public Company Limited

ที่ วออ. 1229/2567

วันที่ 18 กันยายน 2567

เรื่อง รายงานผลการตรวจสุขภาพประจำปี 2567
เรียน ผู้จัดการฝ่ายบริหารงานบุคคล บริษัท ชลประทานซีเมนต์ จำกัด (มหาชน) โรงงานศาลี
สิ่งที่แนบมาด้วย 1.รายงานผลการตรวจสุขภาพรายบุคคล
2.คำแนะนำสำหรับผลการตรวจที่ผิดปกติ
3.ประกาศนียบัตรแพทย์ผู้เชี่ยวชาญ
โรงพยาบาลวิชัยเวช อินเตอร์เนชั่นแนล อ้อมน้อย ขอรายงานผลการตรวจสุขภาพประจำปี 2567 ของ

พนักงาน บริษัท ชลประทานซีเมนต์ จำกัด (มหาชน) โรงงานศาลี ตรวจเมื่อวันที่ 29 สิงหาคม 2567 ที่ผ่านมามีผู้เข้ารับการตรวจสุขภาพ
ทั้งหมด 64 คน ตามรายละเอียดดังนี้

รายละเอียดการตรวจ (Description)	พนักงานทั้งหมด	ไม่เข้าตรวจ	เข้าตรวจ	ปกติ		ผิดปกติ	
				จำนวน	ร้อยละ	จำนวน	ร้อยละ
1. ตรวจดัชนีมวลร่างกาย : Body Mass Index	65	1	64	29	45.31	35	54.69
2. ตรวจวัดความดันโลหิต : Blood Pressure	65	1	64	38	59.38	26	40.63
3. ตรวจเอกซเรย์ทรวงอกด้วยระบบดิจิทัล : Digital X-Ray	65	1	64	62	96.88	2	3.13
4. ตรวจระดับน้ำตาลในเลือด : Fasting Blood Sugar	65	1	64	46	71.88	18	28.13
5. ตรวจระดับการทำงานของไต : BUN	65	1	64	57	89.06	7	10.94
6. ตรวจระดับการทำงานของไต : Creatinine	65	1	64	61	95.31	3	4.69
7. ตรวจระดับกรดยูริก : Uric acid	65	1	64	44	68.75	20	31.25
8. ตรวจระดับไขมันในเลือด : Cholesterol	65	1	64	29	45.31	35	54.69
9. ตรวจระดับไขมันในเลือด : Triglyceride	65	1	64	39	60.94	25	39.06
10. ตรวจหาระดับไขมันดีในเลือด : HDL	65	1	64	56	87.50	8	12.50
11. ตรวจหาระดับไขมันไม่ดีในเลือด : LDL	65	1	64	35	54.69	29	45.31
12. ตรวจระดับการทำงานของตับ : SGOT	65	1	64	57	89.06	7	10.94
13. ตรวจระดับการทำงานของตับ : SGPT	65	1	64	53	82.81	11	17.19
14. ตรวจความสมบูรณ์ของเม็ดเลือด : Complete Blood Count	65	1	64	41	64.06	23	35.94
15. ตรวจปัสสาวะทั่วไป : Urine analysis	65	1	64	41	64.06	23	35.94

เอกสารต่อ

ที่ วออ. 1229/2567

เรื่องรายงานผลการตรวจสุขภาพประจำปี 2567

ฉบับลงวันที่ 18 กันยายน 2567

รายละเอียดการตรวจ (Description)	พนักงานทั้งหมด	ไม่เข้าตรวจ	เข้าตรวจ	ปกติ		ผิดปกติ	
				จำนวน	ร้อยละ	จำนวน	ร้อยละ
16. ตรวจสายตาทั่วไปด้วยระบบคอมพิวเตอร์ : Vision Test	65	9	56	15	26.79	41	73.21

จึงเรียนมาเพื่อโปรดทราบและขอพระคุณเป็นอย่างสูงที่ท่านได้มอบความไว้วางใจให้ โรงพยาบาลวิชัยเวช อินเตอร์เนชั่นแนล อ้อมน้อย ตรวจสุขภาพพนักงานของท่าน และหวังเป็นอย่างยิ่งจะได้ให้บริการท่านในโอกาสต่อไป

ขอแสดงความนับถือ



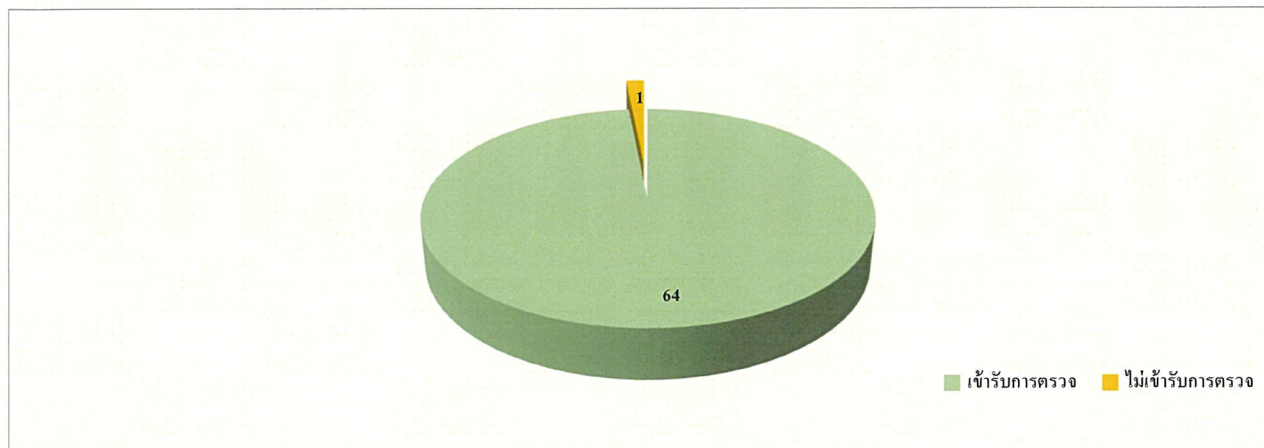
แพทย์ผู้เชี่ยวชาญและสิ่งแวดล้อม

สรุปการรายงานผลตรวจสุขภาพประจำปี 2567

สรุปผลการตรวจสุขภาพประจำปี 2567 บริษัท ชลประทานซีเมนต์ จำกัด (มหาชน) โรงงานตากลิ

จำนวนตามรายชื่อตรวจสุขภาพ	65	คน			
เข้ารับการตรวจ	64	คน	คิดเป็น	98.46	%
ไม่เข้ารับการตรวจ	1	คน	คิดเป็น	1.54	%

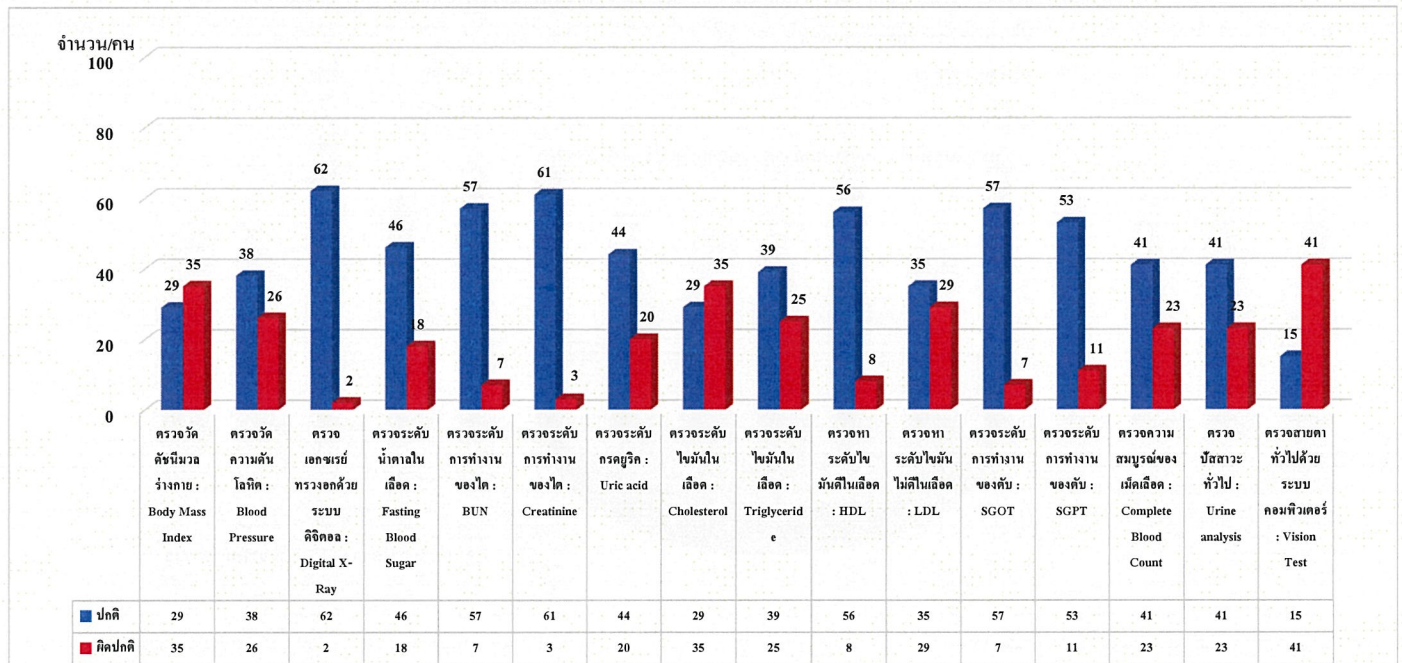
กราฟสรุปการรายงานผลการตรวจสุขภาพประจำปี 2567



ตารางภาพรวมผลการตรวจสุขภาพประจำปี 2567

ลำดับ	รายการ	พนักงานทั้งหมด	ไม่เข้าตรวจ	เข้าตรวจ	ปกติ	คิดเป็นร้อยละ	ผิดปกติ	คิดเป็นร้อยละ
1	ตรวจวัดดัชนีมวลร่างกาย : Body Mass Index	65	1	64	29	45.31	35	54.69
2	ตรวจวัดความดันโลหิต : Blood Pressure	65	1	64	38	59.38	26	40.63
3	ตรวจเอกซเรย์ทรวงอกด้วยระบบดิจิทัล : Digital X-Ray	65	1	64	62	96.88	2	3.13
4	ตรวจระดับน้ำตาลในเลือด : Fasting Blood Sugar	65	1	64	46	71.88	18	28.13
5	ตรวจระดับการทำงานของไต : BUN	65	1	64	57	89.06	7	10.94
6	ตรวจระดับการทำงานของไต : Creatinine	65	1	64	61	95.31	3	4.69
7	ตรวจระดับกรดยูริก : Uric acid	65	1	64	44	68.75	20	31.25
8	ตรวจระดับไขมันในเลือด : Cholesterol	65	1	64	29	45.31	35	54.69
9	ตรวจระดับไขมันในเลือด : Triglyceride	65	1	64	39	60.94	25	39.06
10	ตรวจหาระดับไขมันดีในเลือด : HDL	65	1	64	56	87.50	8	12.50
11	ตรวจหาระดับไขมันไม่ดีในเลือด : LDL	65	1	64	35	54.69	29	45.31
12	ตรวจระดับการทำงานของตับ : SGOT	65	1	64	57	89.06	7	10.94
13	ตรวจระดับการทำงานของตับ : SGPT	65	1	64	53	82.81	11	17.19
14	ตรวจความสมบูรณ์ของเม็ดเลือด : Complete Blood Count	65	1	64	41	64.06	23	35.94
15	ตรวจปัสสาวะทั่วไป : Urine analysis	65	1	64	41	64.06	23	35.94
16	ตรวจสายตาทั่วไปด้วยระบบคอมพิวเตอร์ : Vision Test	65	9	56	15	26.79	41	73.21

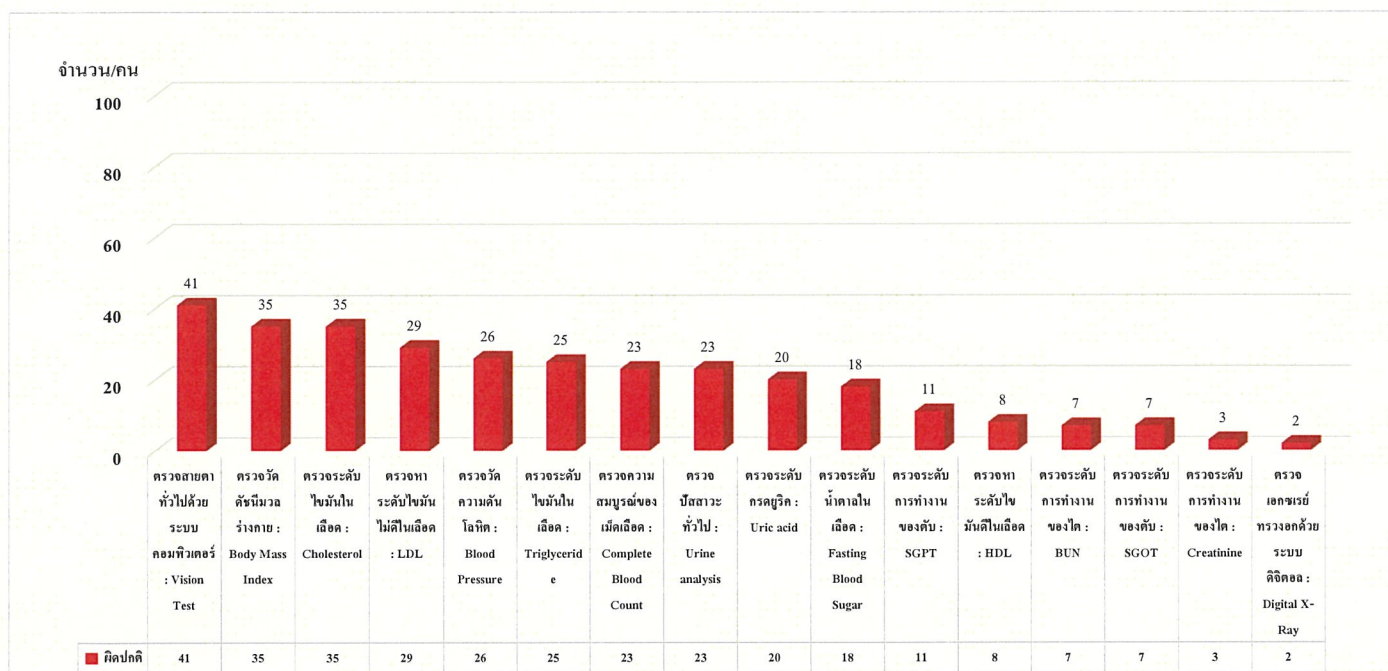
กราฟแสดงภาพรวมผลการตรวจสุขภาพประจำปี 2567



ตารางภาพรวมผลการตรวจที่ผิดปกติมากที่สุด - น้อยที่สุด ประจำปี 2567

ลำดับ	รายการ	พนักงานทั้งหมด	ไม่เข้าตรวจ	เข้าตรวจ	ปกติ	คิดเป็นร้อยละ	ผิดปกติ	คิดเป็นร้อยละ
1	ตรวจสายตาทั่วไปด้วยระบบคอมพิวเตอร์ : Vision Test	65	9	56	15	26.79	41	73.21
2	ตรวจวัดดัชนีมวลกาย : Body Mass Index	65	1	64	29	45.31	35	54.69
3	ตรวจระดับไขมันในเลือด : Cholesterol	65	1	64	29	45.31	35	54.69
4	ตรวจหาระดับไขมันไม่ดีในเลือด : LDL	65	1	64	35	54.69	29	45.31
5	ตรวจวัดความดันโลหิต : Blood Pressure	65	1	64	38	59.38	26	40.63
6	ตรวจระดับไขมันในเลือด : Triglyceride	65	1	64	39	60.94	25	39.06
7	ตรวจความสมบูรณ์ของเม็ดเลือด : Complete Blood Count	65	1	64	41	64.06	23	35.94
8	ตรวจปัสสาวะทั่วไป : Urine analysis	65	1	64	41	64.06	23	35.94
9	ตรวจระดับกรดยูริก : Uric acid	65	1	64	44	68.75	20	31.25
10	ตรวจระดับน้ำตาลในเลือด : Fasting Blood Sugar	65	1	64	46	71.88	18	28.13
11	ตรวจระดับการทำงานของตับ : SGPT	65	1	64	53	82.81	11	17.19
12	ตรวจหาระดับไขมันดีในเลือด : HDL	65	1	64	56	87.50	8	12.50
13	ตรวจระดับการทำงานของไต : BUN	65	1	64	57	89.06	7	10.94
14	ตรวจระดับการทำงานของตับ : SGOT	65	1	64	57	89.06	7	10.94
15	ตรวจระดับการทำงานของไต : Creatinine	65	1	64	61	95.31	3	4.69
16	ตรวจเอกซเรย์ทรวงอกด้วยระบบดิจิทัล : Digital X-Ray	65	1	64	62	96.88	2	3.13

กราฟแสดงภาพรวมผลการตรวจที่ผิดปกติ มากที่สุด - น้อยที่สุด ประจำปี 2567



25ข

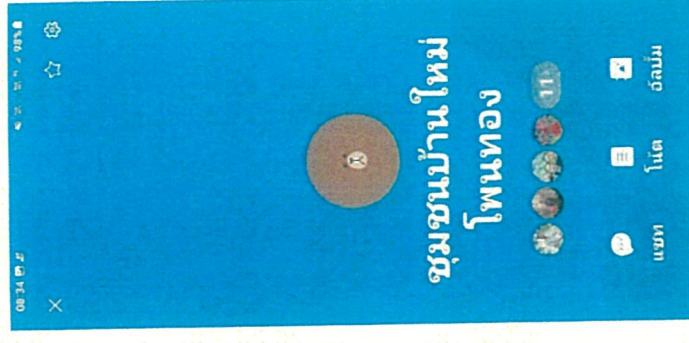
เอกสารการประชาสัมพันธ์โครงการด้านสิ่งแวดล้อม
และกิจกรรมของโรงงาน



บริษัท ชลประทานซีเมนต์ จำกัด (มหาชน)
Jalapraphan Cement
Public Company Limited

8. เพิ่มช่องทาง การติดต่อสื่อสาร กับ ชุมชน

๘.๘ จัดทำเส้นทางสื่อสารเพื่อการสื่อสารระหว่างชุมชน , บริษัท และเทศบาล



26ข

เอกสารกิจกรรมเปิดบ้านพบผู้นำชุมชน
อบต. ประธานชุมชน และประชาชน



บริษัท ชลประทานซีเมนต์ จำกัด (มหาชน)
Jalapraphathan Cement
Public Company Limited

เมื่อวันที่ 7 กันยายน 2566 บริษัทชลประทานซีเมนต์ ได้พบปะผู้นำชุมชน และชาวบ้านในชุมชน ซึ่งเป็นชุมชนที่มีพื้นที่ติดกับโครงการได้แนะนำเกี่ยวกับหลักเกษตรวิถีพอเพียง รวมทั้งการเพาะปลูกผักสวนครัวเพื่อการบริโภคภายในครอบครัวซึ่งเป็นการประหยัดค่าใช้จ่ายรวมทั้งได้ทำกิจกรรมร่วมกันในชุมชน



27ข

เอกสารสรุปการตรวจสอบสภาพพนักงานทั่วไป การตรวจตามปัจจัยเสี่ยง
และพนักงานรับเหมาประจำปี 2567
และการตรวจสอบสภาพพนักงานใหม่



บริษัท ชลประทานซีเมนต์ จำกัด (มหาชน)
Jalapraphan Cement
Public Company Limited

โรงพยาบาลวิชัยเวช อินเตอร์เนชั่นแนล ออมน้อย
บริษัท ศรีวิชัยเวชวิวัฒน์ จำกัด (มหาชน) ทะเบียนเลขที่ 0107554000062

ที่ วออ. 1235/2567

วันที่ 18 กันยายน 2567

- เรื่อง รายงานผลการตรวจสอบสุขภาพตามปัจจัยเสี่ยงประจำปี 2567
- เรียน ผู้จัดการฝ่ายบริหารงานบุคคล ห้างหุ้นส่วนจำกัด เพชรรุ่ง คอนสตรัคชั่น
- สิ่งที่แนบมาด้วย 1.รายงานผลตรวจสอบสุขภาพรายบุคคล
2.คำแนะนำสำหรับผลการตรวจที่ผิดปกติ
3.ประกาศนียบัตรแพทย์อาชีวเวชศาสตร์

โรงพยาบาลวิชัยเวช อินเตอร์เนชั่นแนล ออมน้อย ขอรายงานผลการตรวจสอบสุขภาพตามปัจจัยเสี่ยงประจำปี 2567 ของพนักงาน ห้างหุ้นส่วนจำกัด เพชรรุ่ง คอนสตรัคชั่น ตรวจเมื่อวันที่ 29 สิงหาคม 2567 ที่ผ่านมามีผู้เข้ารับการตรวจสุขภาพทั้งหมด 14 คนตามรายละเอียดดังนี้

รายละเอียดการตรวจ (Description)		พนักงานทั้งหมด	ไม่เข้าตรวจ	เข้าตรวจ	ปกติ		ผิดปกติ		
					จำนวน	ร้อยละ	จำนวน	ร้อยละ	
1.	ตรวจคลื่นไฟฟ้าหัวใจ : EKG	17	3	14	7	50.00	7	50.00	100.00
2.	ตรวจคัดกรองสมรรถภาพปอด : Spirometry	17	5	12	10	83.33	2	16.67	100.00
3.	ตรวจคัดกรองสมรรถภาพการได้ยิน : Audiometry	17	4	13	9	69.23	4	30.77	100.00

จึงเรียนมาเพื่อโปรดทราบและขอขอบคุณเป็นอย่างสูงที่ท่านได้มอบความไว้วางใจให้ โรงพยาบาลวิชัยเวช อินเตอร์เนชั่นแนล ออมน้อย ตรวจสอบสุขภาพพนักงานของท่าน และหวังเป็นอย่างยิ่งจะได้ให้บริการท่านในโอกาสต่อไป

ขอแสดงความนับถือ



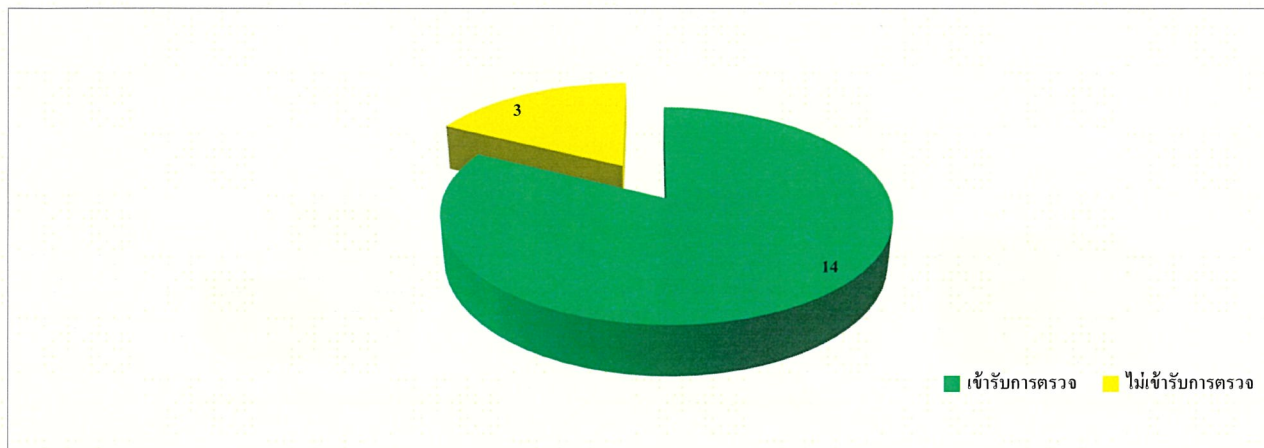
แพทย์อาชีวเวชศาสตร์และสิ่งแวดล้อม

สรุปการรายงานผลการตรวจสุขภาพตามปัจจัยเสี่ยงประจำปี 2567

สรุปผลการตรวจสุขภาพตามปัจจัยเสี่ยงประจำปี 2567 ห้างหุ้นส่วนจำกัด เพชรรุ่ง คอนสตรัคชั่น

จำนวนตามรายชื่อตรวจสุขภาพ	17	คน			
เข้ารับการตรวจ	14	คน	คิดเป็น	82.35	%
ไม่เข้ารับการตรวจ	3	คน	คิดเป็น	17.65	%

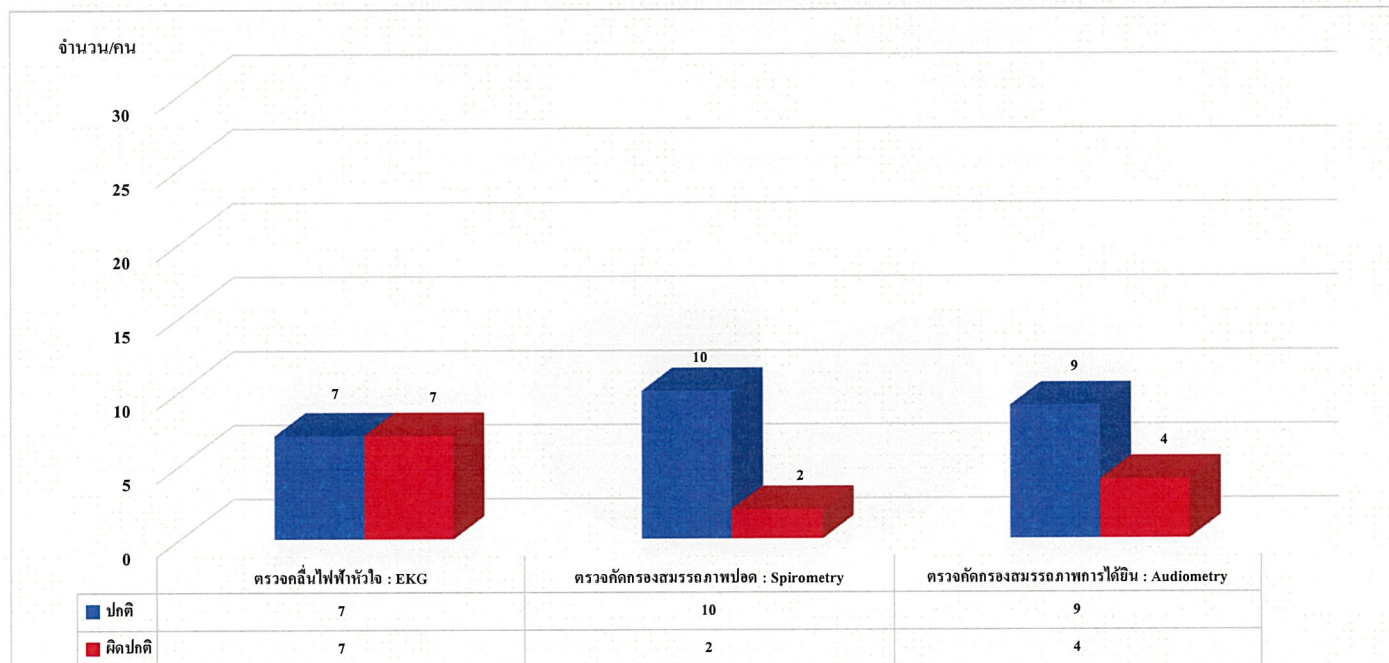
กราฟสรุปการรายงานผลการตรวจสุขภาพตามปัจจัยเสี่ยงประจำปี 2567



ตารางภาพรวมผลการตรวจสุขภาพตามปัจจัยเสี่ยงประจำปี 2567

ลำดับ	รายการ	พนักงานทั้งหมด	ไม่เข้าตรวจ	เข้าตรวจ	ปกติ	คิดเป็นร้อยละ	ผิดปกติ	คิดเป็นร้อยละ
1	ตรวจคลื่นไฟฟ้าหัวใจ : EKG	17	3	14	7	50.00	7	50.00
2	ตรวจคัดกรองสมรรถภาพปอด : Spirometry	17	5	12	10	83.33	2	16.67
3	ตรวจคัดกรองสมรรถภาพการได้ยิน : Audiometry	17	4	13	9	69.23	4	30.77

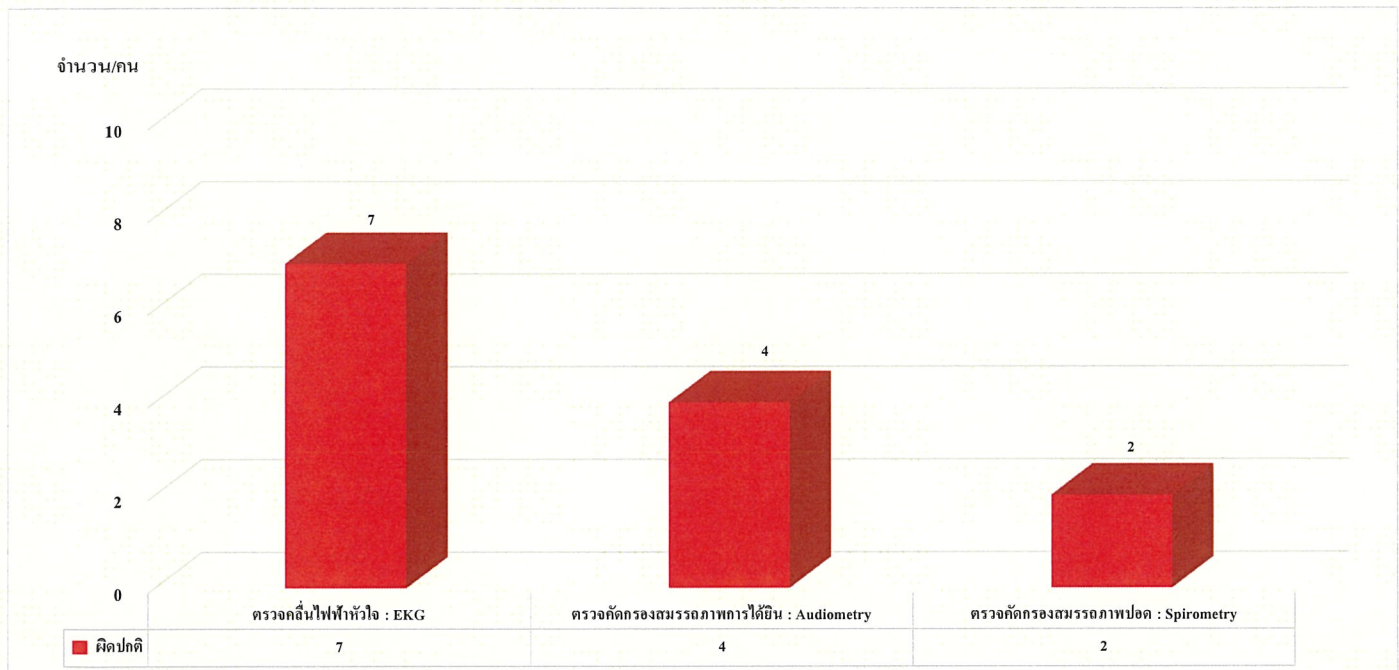
กราฟแสดงภาพรวมผลการตรวจสุขภาพตามปัจจัยเสี่ยงประจำปี 2567



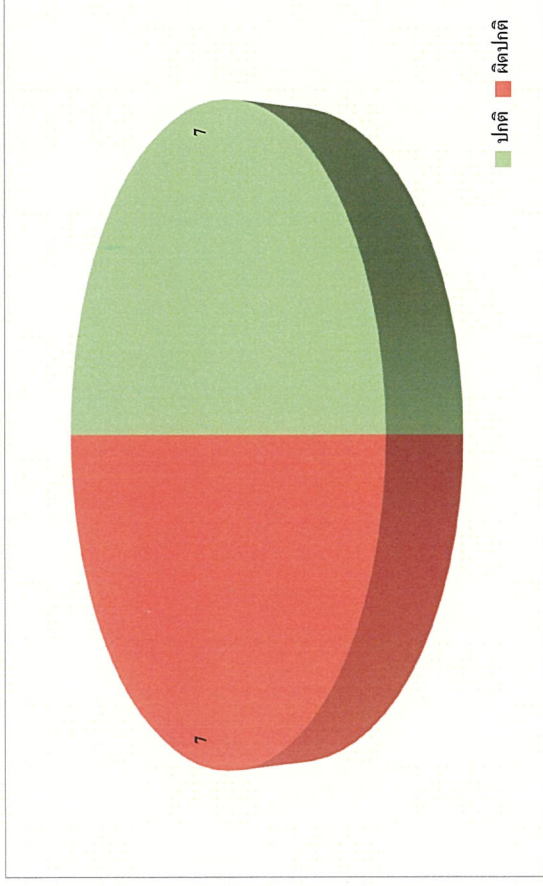
ตารางภาพรวมผลการตรวจสุขภาพตามปัจจัยเสี่ยงที่ผิดปกติ มากที่สุด - น้อยที่สุด ประจำปี 2567

ลำดับ	รายการ	พนักงานทั้งหมด	ไม่เข้าตรวจ	เข้าตรวจ	ปกติ	คิดเป็นร้อยละ	ผิดปกติ	คิดเป็นร้อยละ
1	ตรวจคลื่นไฟฟ้าหัวใจ : EKG	17	3	14	7	50.00	7	50.00
2	ตรวจคัดกรองสมรรถภาพการได้ยิน : Audiometry	17	4	13	9	69.23	4	30.77
3	ตรวจคัดกรองสมรรถภาพปอด : Spirometry	17	5	12	10	83.33	2	16.67

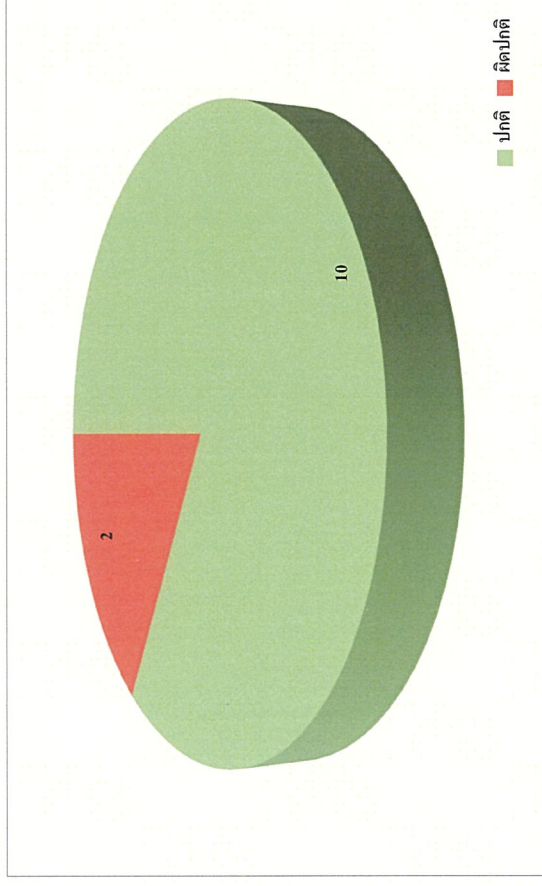
กราฟแสดงภาพรวมผลการตรวจสุขภาพตามปัจจัยเสี่ยงที่ผิดปกติ มากที่สุด - น้อยที่สุด ประจำปี 2567



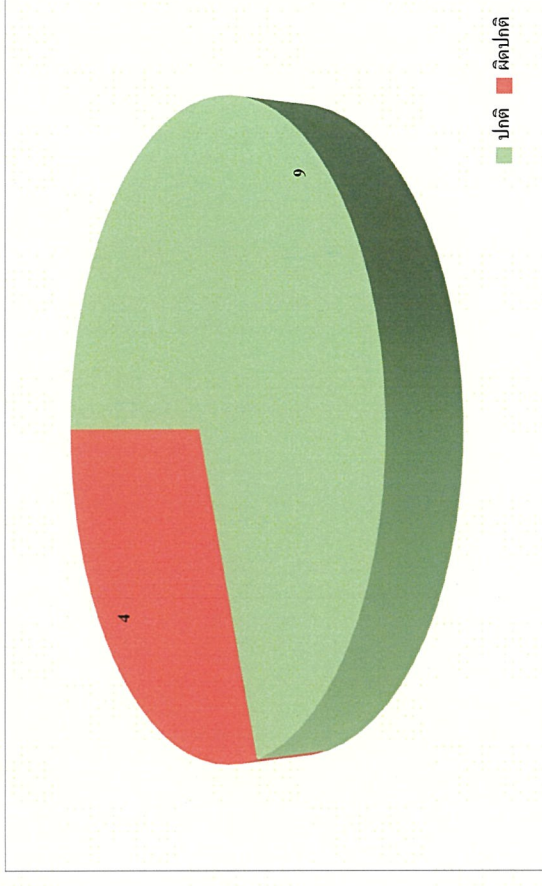
กราฟสรุปตรวจคลื่นไฟฟ้าหัวใจ : EKG



กราฟสรุปตรวจคัดกรองสมรรถภาพปอด : Spirometry



กราฟสรุปตรวจคัดกรองสมรรถภาพการได้ยิน : Audiometry



โรงพยาบาลวิชัยเวช อินเตอร์เนชั่นแนล ออมน้อย

บริษัท ศรีวิชัยเวชวิวัฒน์ จำกัด (มหาชน) ทะเบียนเลขที่ 0107554000062

ที่ วออ. 1232/2567

วันที่ 18 กันยายน 2567

เรื่อง รายงานผลการตรวจสอบคุณภาพตามปัจจัยเสี่ยงประจำปี 2567

เรียน ผู้จัดการฝ่ายบริหารงานบุคคล ห้างหุ้นส่วนจำกัด ดวงแก้วตาคี

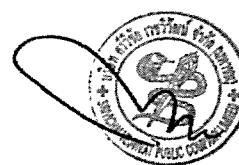
- สิ่งที่แนบมาด้วย
- 1.รายงานผลตรวจสอบคุณภาพรายบุคคล
 - 2.คำแนะนำสำหรับผลการตรวจที่ผิดปกติ
 - 3.ประกาศนียบัตรแพทย์อาชีวเวชศาสตร์

โรงพยาบาลวิชัยเวช อินเตอร์เนชั่นแนล ออมน้อย ขอรายงานผลการตรวจสอบคุณภาพตามปัจจัยเสี่ยงประจำปี 2567 ของพนักงาน ห้างหุ้นส่วนจำกัด ดวงแก้วตาคี ตรวจเมื่อวันที่ 29 สิงหาคม 2567 ที่ผ่านมามีผู้เข้ารับการตรวจสุขภาพทั้งหมด 20 คน ตามรายละเอียดดังนี้

รายละเอียดการตรวจ (Description)		พนักงานทั้งหมด	ไม่เข้าตรวจ	เข้าตรวจ	ปกติ		ผิดปกติ		
					จำนวน	ร้อยละ	จำนวน	ร้อยละ	
1.	ตรวจคลื่นไฟฟ้าหัวใจ : EKG	15	0	15	10	66.67	5	33.33	100.00
2.	ตรวจคัดกรองสมรรถภาพปอด : Spirometry	20	0	20	14	70.00	6	30.00	100.00
3.	ตรวจคัดกรองสมรรถภาพการได้ยิน : Audiometry	20	0	20	13	65.00	7	35.00	100.00

จึงเรียนมาเพื่อโปรดทราบและขอขอบคุณเป็นอย่างสูง ที่ท่านได้มอบความไว้วางใจให้ โรงพยาบาลวิชัยเวช อินเตอร์เนชั่นแนล ออมน้อย ตรวจสอบสุขภาพพนักงานของท่าน และหวังเป็นอย่างยิ่งจะได้ให้บริการท่านในโอกาสต่อไป

ขอแสดงความนับถือ



(นายแพทย์มงคล วณิชภักดีเดชา)

แพทย์อาชีวเวชศาสตร์และสิ่งแวดล้อม

กลุ่มโรงพยาบาลวิชัยเวช อินเตอร์เนชั่นแนล

ออมน้อย : 74/5 หมู่ 4 ถนนเพชรเกษม ตำบลออมน้อย อำเภอกะกอก จังหวัดสุพรรณบุรี 74130
โทร. 1792, 02 441 7899 แฟกซ์ 02 431 0940, 02 431 0943 E-mail: omnoi@vichaivej.com
หนองแขม : 456-456/8 ถนนเพชรเกษม แขวงหนองแขม เขตหนองแขม กรุงเทพฯ 10160
โทร. 02 441 6999 (100 คู่สาย) แฟกซ์ 02 421 1784 E-mail: nongkhaem@vichaivej.com
สมุทรสาคร : 93/256 หมู่ 7 ถนนเศรษฐกิจ 1 ตำบลท่าทราย อำเภอเมือง จังหวัดสมุทรสาคร 74000
โทร. 034 410 700-6 แฟกซ์ 034 410 710 E-mail: samutsakhon@vichaivej.com
แยกไฟฉาย : 240/2-4 ถนนบรมราชูปถัมภ์ แขวงบ้านช่างหล่อ เขตบางกอกน้อย กรุงเทพฯ 10700
โทร. 02 412 0055-60 แฟกซ์ 02 412 7581-82 E-mail: yaekfaichai@vichaivej.com

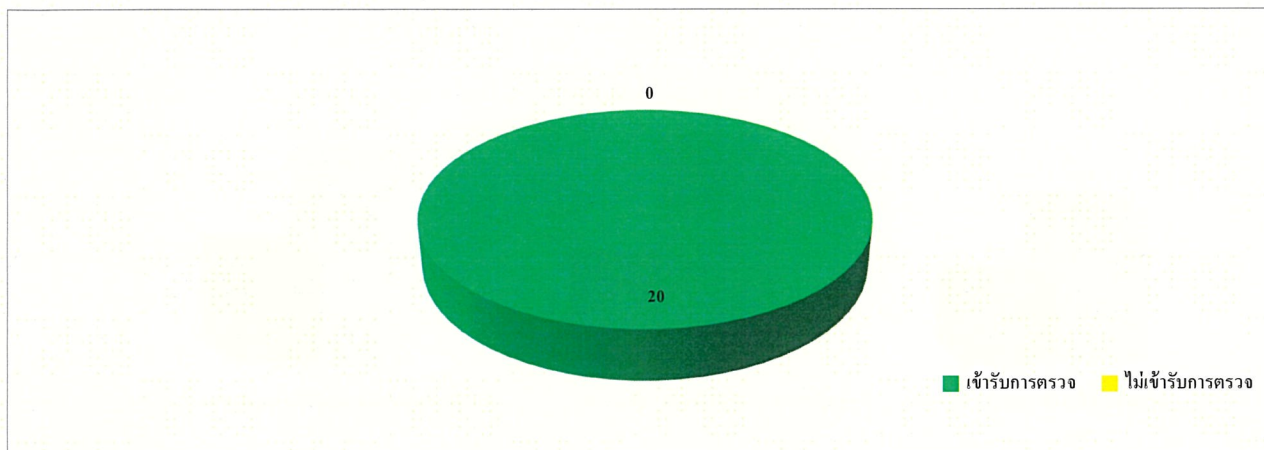
กลุ่มโรงพยาบาล
วิชัยเวช
อินเตอร์เนชั่นแนล
www.vichaivej.com

สรุปการรายงานผลการตรวจสุขภาพตามปัจจัยเสี่ยงประจำปี 2567

สรุปผลการตรวจสุขภาพตามปัจจัยเสี่ยงประจำปี 2567 ห้างหุ้นส่วนจำกัด ดวงแก้วตาลลี

จำนวนตามรายชื่อตรวจสุขภาพ	20	คน			
เข้ารับการตรวจ	20	คน	คิดเป็น	100.00	%
ไม่เข้ารับการตรวจ	0	คน	คิดเป็น	0.00	%

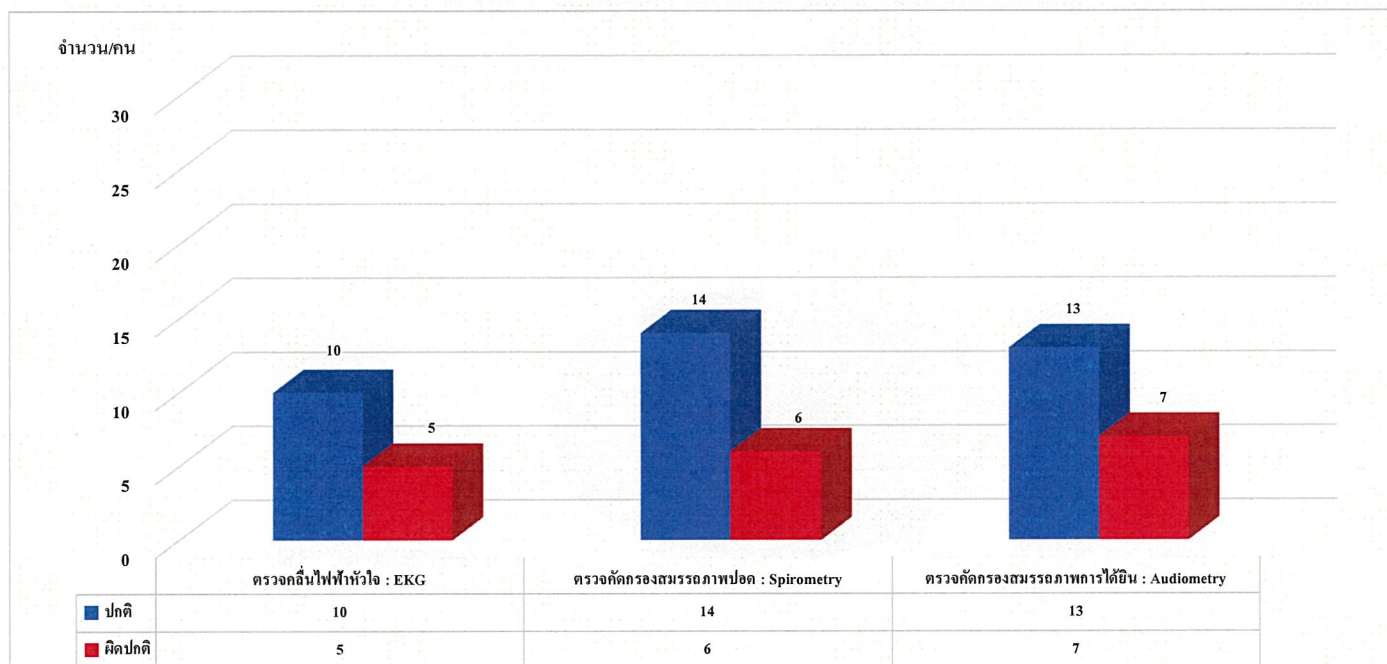
กราฟสรุปการรายงานผลการตรวจสุขภาพตามปัจจัยเสี่ยงประจำปี 2567



ตารางภาพรวมผลการตรวจสุขภาพตามปัจจัยเสี่ยงประจำปี 2567

ลำดับ	รายการ	พนักงานทั้งหมด	ไม่เข้าตรวจ	เข้าตรวจ	ปกติ	คิดเป็นร้อยละ	ผิดปกติ	คิดเป็นร้อยละ
1	ตรวจคลื่นไฟฟ้าหัวใจ : EKG	15	0	15	10	66.67	5	33.33
2	ตรวจคัดกรองสมรรถภาพปอด : Spirometry	20	0	20	14	70.00	6	30.00
3	ตรวจคัดกรองสมรรถภาพการได้ยิน : Audiometry	20	0	20	13	65.00	7	35.00

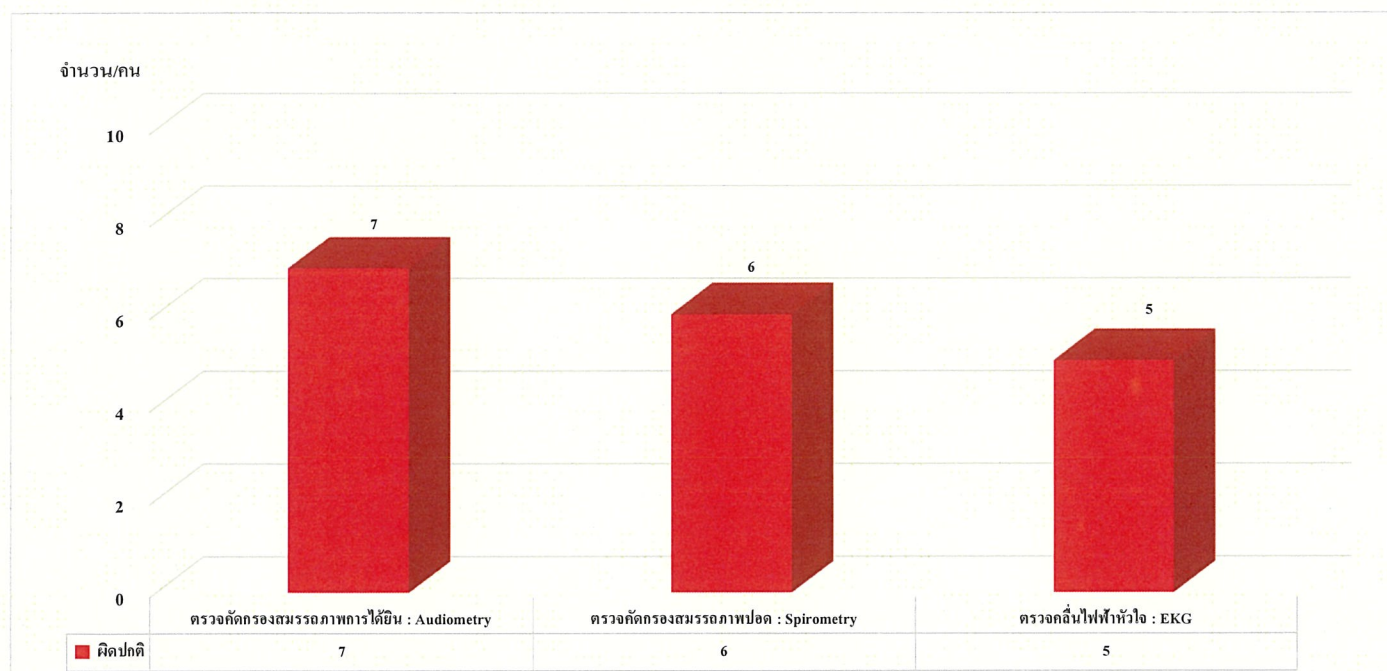
กราฟแสดงผลการตรวจสุขภาพตามปัจจัยเสี่ยงประจำปี 2567



ตารางภาพรวมผลการตรวจสุขภาพตามปัจจัยเสี่ยงที่ผิดปกติ มากที่สุด - น้อยที่สุด ประจำปี 2567

ลำดับ	รายการ	พนักงานทั้งหมด	ไม่เข้าตรวจ	เข้าตรวจ	ปกติ	คิดเป็นร้อยละ	ผิดปกติ	คิดเป็นร้อยละ
1	ตรวจคัดกรองสมรรถภาพการได้ยิน : Audiometry	20	0	20	13	65.00	7	35.00
2	ตรวจคัดกรองสมรรถภาพปอด : Spirometry	20	0	20	14	70.00	6	30.00
3	ตรวจคลื่นไฟฟ้าหัวใจ : EKG	15	0	15	10	66.67	5	33.33

กราฟแสดงภาพรวมผลการตรวจสอบสุขภาพตามปัจจัยเสี่ยงที่ผิดปกติ มากที่สุด - น้อยที่สุด ประจำปี 2567



โรงพยาบาลวิชัยเวช อินเตอร์เนชั่นแนล ออมน้อย
บริษัท ศรีวิชัยเวชวิวัฒน์ จำกัด (มหาชน) ทะเบียนเลขที่ 0107554000062

ที่ วออ. 1229/2567

วันที่ 18 กันยายน 2567

เรื่อง รายงานผลการตรวจสุขภาพตามปัจจัยเสี่ยงประจำปี 2567
เรียน ผู้จัดการฝ่ายบริหารงานบุคคล บริษัท ชลประทานซีเมนต์ จำกัด (มหาชน) โรงงานตากถ้ำ
สิ่งที่แนบมาด้วย 1.รายงานผลตรวจสุขภาพรายบุคคล
2.คำแนะนำสำหรับผลการตรวจที่ผิดปกติ
3.ประกาศนียบัตรแพทย์อาชีวเวชศาสตร์

โรงพยาบาลวิชัยเวช อินเตอร์เนชั่นแนล ออมน้อย ขอรายงานผลการตรวจสุขภาพตามปัจจัยเสี่ยงประจำปี 2567 ของ
พนักงาน บริษัท ชลประทานซีเมนต์ จำกัด (มหาชน) โรงงานตากถ้ำ ตรวจเมื่อวันที่ 29 สิงหาคม 2567 ที่ผ่านมามีผู้เข้ารับการตรวจสุขภาพ
ทั้งหมด 63 คน ตามรายละเอียดดังนี้

รายละเอียดการตรวจ (Description)		พนักงานทั้งหมด	ไม่เข้าตรวจ	เข้าตรวจ	ปกติ		ผิดปกติ		
					จำนวน	ร้อยละ	จำนวน	ร้อยละ	
1.	ตรวจร่างกายโดยแพทย์อาชีวอนามัย : PE by Occupational Doctor	63	0	63	32	50.79	31	49.21	100.00
2.	ตรวจคลื่นไฟฟ้าหัวใจ : EKG	64	1	63	49	77.78	14	22.22	100.00
3.	ตรวจการทำงานของตับ: ALP	42	1	41	41	100.00	0	0.00	100.00
4.	ตรวจหาระดับสารตะกั่วในเลือด : Lead in Blood	63	0	63	63	100.00	0	0.00	100.00
5.	ตรวจอัลตราซาวด์ช่องท้องส่วนบน : U/S Upper Abdomen	31	1	30	5	16.67	25	83.33	100.00
6.	ตรวจอัลตราซาวด์ช่องท้องส่วนล่าง : U/S Lower Abdomen	3	0	3	2	66.67	1	33.33	100.00
7.	ตรวจคัดกรองสมรรถภาพปอด : Spirometry	63	4	59	52	88.14	7	11.86	100.00
8.	ตรวจสายตาศาาชีวอนามัย : Occupation Vision Test	63	2	61	15	24.59	46	75.41	100.00
9.	ตรวจคัดกรองสมรรถภาพการได้ยิน : Audiometry	63	1	62	51	82.26	11	17.74	100.00

จึงเรียนมาเพื่อโปรดทราบและขอพระคุณเป็นอย่างสูง ที่ท่านได้มอบความไว้วางใจให้ โรงพยาบาลวิชัยเวช อินเตอร์
เนชั่นแนล ออมน้อย ตรวจสุขภาพพนักงานของท่าน และหวังเป็นอย่างยิ่งจะได้ให้บริการท่านในโอกาสต่อไป

ขอแสดงความนับถือ



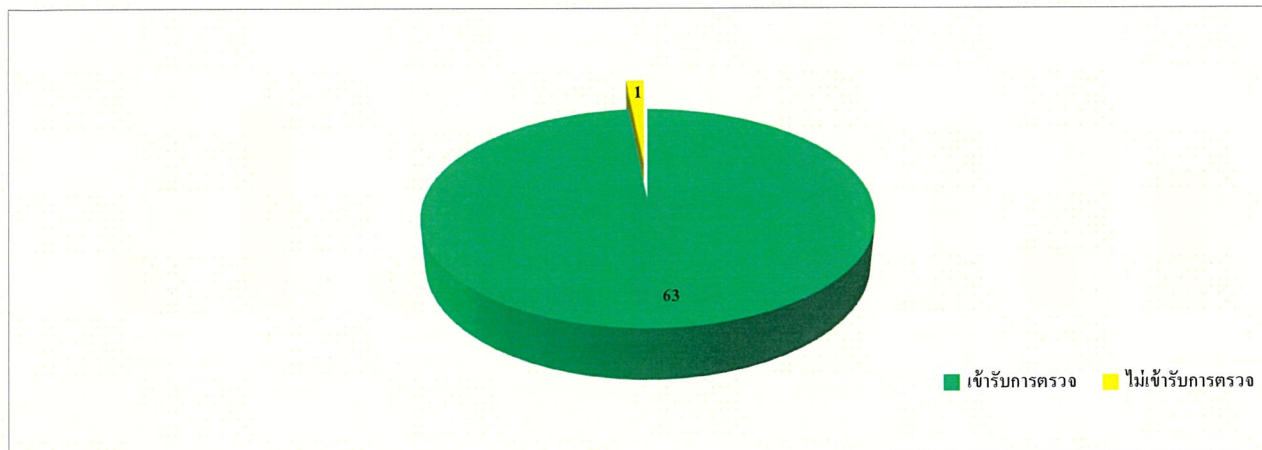
แพทย์อาชีวเวชศาสตร์และสิ่งแวดล้อม

สรุปการรายงานผลตรวจสุขภาพตามปัจจัยเสี่ยงประจำปี 2567

สรุปผลการตรวจสุขภาพตามปัจจัยเสี่ยงประจำปี 2567 บริษัท ชลประทานซีเมนต์ จำกัด (มหาชน) โรงงานตากลิ

จำนวนตามรายชื่อตรวจสุขภาพ	64	คน			
เข้ารับการตรวจ	63	คน	คิดเป็น	98.44	%
ไม่เข้ารับการตรวจ	1	คน	คิดเป็น	1.56	%

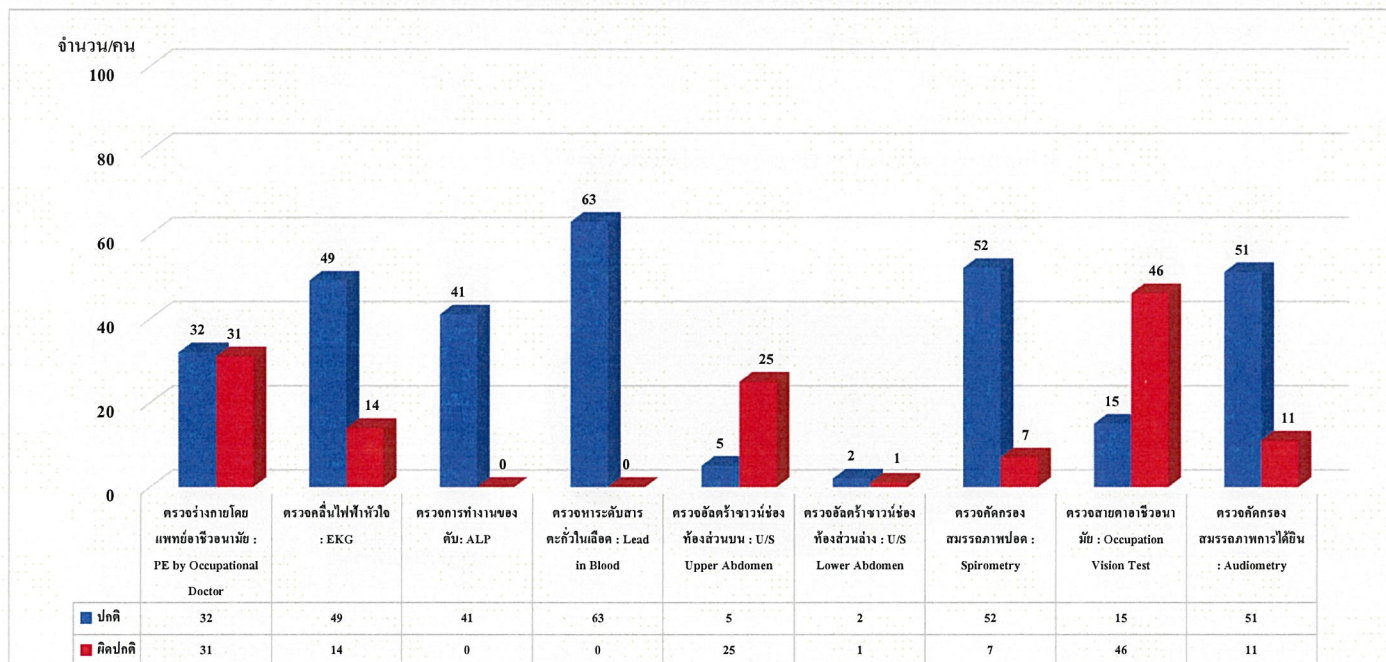
กราฟสรุปการรายงานผลการตรวจสุขภาพตามปัจจัยเสี่ยงประจำปี 2567



ตารางภาพรวมผลการตรวจสุขภาพตามปัจจัยเสี่ยงประจำปี 2567

ลำดับ	รายการ	พนักงานทั้งหมด	ไม่เข้าตรวจ	เข้าตรวจ	ปกติ	คิดเป็นร้อยละ	ผิดปกติ	คิดเป็นร้อยละ
1	ตรวจร่างกายโดยแพทย์อาชีวอนามัย : PE by Occupational Doctor	63	0	63	32	50.79	31	49.21
2	ตรวจคลื่นไฟฟ้าหัวใจ : EKG	64	1	63	49	77.78	14	22.22
3	ตรวจการทำงานของตับ: ALP	42	1	41	41	100.00	0	0.00
4	ตรวจหาระดับสารตะกั่วในเลือด : Lead in Blood	63	0	63	63	100.00	0	0.00
5	ตรวจอัลตราซาวด์ช่องท้องส่วนบน : U/S Upper Abdomen	31	1	30	5	16.67	25	83.33
6	ตรวจอัลตราซาวด์ช่องท้องส่วนล่าง : U/S Lower Abdomen	3	0	3	2	66.67	1	33.33
7	ตรวจคัดกรองสมรรถภาพปอด : Spirometry	63	4	59	52	88.14	7	11.86
8	ตรวจสายตอาชีวอนามัย : Occupation Vision Test	63	2	61	15	24.59	46	75.41
9	ตรวจคัดกรองสมรรถภาพการได้ยิน : Audiometry	63	1	62	51	82.26	11	17.74

กราฟแสดงภาพรวมผลการตรวจสุขภาพตามปัจจัยเสี่ยงประจำปี 2567



ตารางภาพรวมผลการตรวจสุขภาพตามปัจจัยเสี่ยงที่ผิดปกติ มากที่สุด - น้อยที่สุด ประจำปี 2567

ลำดับ	รายการ	พนักงานทั้งหมด	ไม่เข้าตรวจ	เข้าตรวจ	ปกติ	คิดเป็นร้อยละ	ผิดปกติ	คิดเป็นร้อยละ
1	ตรวจสายตาอาชีวอนามัย : Occupation Vision Test	63	2	61	15	24.59	46	75.41
2	ตรวจร่างกายโดยแพทย์อาชีวอนามัย : PE by Occupational Doctor	63	0	63	32	50.79	31	49.21
3	ตรวจอัลตราซาวด์ช่องท้องส่วนบน : U/S Upper Abdomen	31	1	30	5	16.67	25	83.33
4	ตรวจคลื่นไฟฟ้าหัวใจ : EKG	64	1	63	49	77.78	14	22.22
5	ตรวจคัดกรองสมรรถภาพการได้ยิน : Audiometry	63	1	62	51	82.26	11	17.74
6	ตรวจคัดกรองสมรรถภาพปอด : Spirometry	63	4	59	52	88.14	7	11.86
7	ตรวจอัลตราซาวด์ช่องท้องส่วนล่าง : U/S Lower Abdomen	3	0	3	2	66.67	1	33.33
8	ตรวจการทำงานของตับ : ALP	42	1	41	41	100.00	0	0.00
9	ตรวจหาระดับสารตะกั่วในเลือด : Lead in Blood	63	0	63	63	100.00	0	0.00

กราฟแสดงภาพรวมผลการตรวจสุขภาพตามปัจจัยเสี่ยงที่ผิดปกติ มากที่สุด - น้อยที่สุด ประจำปี 2567

