

## บทที่ 8

### การติดตามตรวจสอบสุขภาพพนักงาน

ตามมาตรการด้านอาชีวอนามัยและความปลอดภัย ได้กำหนดให้บริษัทฯ ต้องดำเนินการตรวจสอบสุขภาพพนักงานทั่วไป และพนักงานกลุ่มเสี่ยง โดยแพทย์ทางอาชีวเวชศาสตร์ เป็นประจำทุกปีนั้น มีรายละเอียดการตรวจสอบสุขภาพในแต่ละกลุ่มดังนี้

#### กลุ่มที่ 1 การตรวจสอบสุขภาพพนักงานทั่วไป

##### 1.1 พนักงานแกรับเข้าทำงาน

1. ตรวจสอบสุขภาพทั่วไป
2. ตรวจเลือด : ความสมบูรณ์ของเม็ดเลือด, หมู่เลือด  
: ภูมิคุ้มกันเอชดี  
: ไวรัสตับอักเสบบีและภูมิคุ้มกันตับอักเสบบี
3. ตรวจปัสสาวะ
4. เอ็กซเรย์ปอด-ทรวงอก
5. ตรวจสมรรถภาพการมองเห็น
6. ตรวจสมรรถภาพการได้ยิน

##### 1.2 พนักงานที่ปฏิบัติงานในโรงกลั่น

1. ตรวจสอบสุขภาพทั่วไป
2. ตรวจเลือด : ความสมบูรณ์ของเม็ดเลือด, หมู่เลือด  
: ภูมิคุ้มกันเอชดี  
: ไวรัสตับอักเสบบีและภูมิคุ้มกันตับอักเสบบี
3. ตรวจปัสสาวะ
4. เอ็กซเรย์ปอด-ทรวงอก
5. ตรวจสมรรถภาพการมองเห็น
6. ตรวจสมรรถภาพการได้ยิน

#### กลุ่มที่ 2 การตรวจสอบสุขภาพพนักงานกลุ่มเสี่ยง

##### 2.1 พนักงานที่มีอายุตั้งแต่ 51 ปีขึ้นไป

1. ตรวจสอบสุขภาพทั่วไป
2. ตรวจเลือด : ความสมบูรณ์ของเม็ดเลือด ระดับน้ำตาล ไขมัน
3. ตรวจการทำงานของตับอย่างละเอียด
4. ตรวจเอนไซม์ตับ
5. ตรวจการทำงานของไตและระดับกรดยูริก
6. ตรวจมะเร็งต่อมลูกหมากในชาย

7. ตรวจมะเร็งปากมดลูกในหญิง
8. ตรวจมะเร็งตับ
9. ตรวจปัสสาวะ
10. ตรวจอุจจาระ
11. ตรวจเอ็กซเรย์ปอด-ทรวงอก
12. ตรวจเต้านม (Memogram) ในหญิง
13. ตรวจหัวใจด้วยคลื่นไฟฟ้า
14. ตรวจภายในช่องท้อง เช่น ม้าม ไต ท่อไต กระเพาะ-ปัสสาวะ มดลูก เป็นต้น
15. ตรวจสำหรับกลุ่มที่มีโรคประจำตัว เช่น ค่าน้ำตาล-สะสม เป็นต้น

## 2.2 พนักงานกลุ่มเสี่ยงที่มีโอกาสสัมผัสสารเบนซีน

ตรวจวัดการสะสมของสารเคมี : Benzene ในปัสสาวะ (t-tMA) และ Toluene ในปัสสาวะ (O-cresol)

## 2.3 พนักงานกลุ่มเสี่ยงที่สัมผัสกับเสียงดังในกระบวนการผลิต

ตรวจสอบสมรรถภาพการได้ยิน

## 8.1 ผลการตรวจสุขภาพพนักงานทั่วไป

ผลการตรวจสุขภาพพนักงานทั่วไป บริษัท ลาบิกซ์ จำกัด ประจำปี พ.ศ. 2567 ได้แก่ พนักงานแรกเริ่มเข้าทำงาน และพนักงานที่ปฏิบัติงานในโรงกลั่น ซึ่งดำเนินการตรวจโดยโรงพยาบาลสมิติเวชศรีราชา โรงพยาบาลพญาไท ศรีราชา และเนชั่นแนล เฮลท์แคร์ ซิสเต็มส์ พบว่า บริษัทฯ มีพนักงานแรกเริ่มเข้าทำงานระหว่างวันที่ 1 มกราคม-31 ธันวาคม พ.ศ. 2567 จำนวน 5 ราย จึงได้ดำเนินการตรวจสุขภาพของพนักงานใหม่พบว่าผลการตรวจสุขภาพเป็นปกติทั้งหมด สำหรับผลการตรวจสุขภาพพนักงานที่ปฏิบัติงานในโรงกลั่นจำนวน 22 ราย จากจำนวนพนักงานทั้งหมด 24 ราย พบว่าผลการตรวจสุขภาพทั่วไปปกติ จำนวน 19 ราย และผิดปกติจำนวน 3 ราย อย่างไรก็ตาม ผลตรวจระดับน้ำตาลในเลือด ไขมันในเลือด (Cholesterol , Triglycerides , HDL , LDL) และผลการตรวจปัสสาวะของผู้เข้ารับการตรวจสุขภาพบางรายผิดปกติ อาจเนื่องมาจากค่าดัชนีมวลกาย (BMI) เกินมาตรฐาน ความดันโลหิตสูง โรคเรื้อรัง เช่น เบาหวาน และไขมันในเลือดสูง เป็นต้น เมื่อวิเคราะห์สาเหตุของการเกิดโรคดังกล่าว พบว่าเกิดจากพฤติกรรมที่ไม่เหมาะสม เช่น การรับประทานอาหารไม่ถูกสุขลักษณะ การพักผ่อนไม่เพียงพอ การดื่มแอลกอฮอล์ และการปฏิบัติตนไม่ถูกต้อง ซึ่งไม่พบความผิดปกติที่เกิดจากการทำงานโดยบริษัทฯ ได้ดำเนินการจัดโครงการส่งเสริมสุขภาพ และทำการตรวจติดตามผล พร้อมทั้งรับคำแนะนำในการดูแลสุขภาพ เช่น การออกกำลังกาย การรับประทานอาหาร เป็นต้น โดยสรุปผลได้ดังตารางที่ 8-1 และตารางที่ 8-2

## 8.2 ผลการตรวจสอบสุขภาพพนักงานกลุ่มเสี่ยง

การตรวจสอบสุขภาพพนักงานกลุ่มเสี่ยง บริษัท ลาบิกซ์ จำกัด ประจำปี พ.ศ. 2567 ได้แก่ พนักงานที่มีอายุตั้งแต่ 51 ปีขึ้นไป พนักงานกลุ่มเสี่ยงที่มีโอกาสสัมผัสสารเบนซีน และพนักงานกลุ่มเสี่ยงที่สัมผัสกับเสียงดังในกระบวนการผลิต ซึ่งดำเนินการตรวจโดยโรงพยาบาลสมิติเวชศรีราชา โรงพยาบาลพญาไท ศรีราชา และเนชั่นแนล เฮลท์แคร์ ซิสเต็มส์ พบว่า ผลการตรวจสอบสุขภาพพนักงานที่มีอายุตั้งแต่ 51 ปีขึ้นไป ตามดัชนีตรวจติดตามที่มาตรการกำหนดส่วนใหญ่เป็นปกติ อย่างไรก็ตาม ผลตรวจสอบสุขภาพของผู้เข้ารับการตรวจสุขภาพบางรายผิดปกติ อาจเนื่องมาจากค่าดัชนีมวลกาย (BMI) เกินมาตรฐาน ความดันโลหิตสูง โรคเรื้อรัง เช่น เบาหวาน และไขมันในเลือดสูง เป็นต้น เมื่อวิเคราะห์สาเหตุของการเกิดโรคดังกล่าว พบว่าเกิดจากพฤติกรรมที่ไม่เหมาะสม เช่น การรับประทานอาหารไม่ถูกสุขลักษณะ การพักผ่อนไม่เพียงพอ การดื่มแอลกอฮอล์ และการปฏิบัติตนไม่ถูกต้อง ซึ่งไม่พบความผิดปกติที่เกิดจากการทำงาน โดยบริษัทฯ ได้ดำเนินการจัดโครงการส่งเสริมสุขภาพ และทำการตรวจติดตามผล พร้อมทั้งรับคำแนะนำในการดูแลสุขภาพ เช่น การออกกำลังกาย การรับประทานอาหาร เป็นต้น สำหรับผลการตรวจสอบสุขภาพพนักงานกลุ่มเสี่ยงที่มีโอกาสสัมผัสสารเบนซีน และพนักงานกลุ่มเสี่ยงที่สัมผัสกับเสียงดังในกระบวนการผลิตทั้งหมดเป็นปกติ โดยสรุปผลได้ดังตารางที่ 8-3 และตารางที่ 8-4

ตารางที่ 8-1 ผลการติดตามตรวจสอบสุขภาพพนักงานแรกเริ่มเข้าทำงาน ประจำปี พ.ศ. 2567  
โครงการผลิตสารตั้งต้นผลิตภัณฑ์ทำความสะอาด (ส่วนขยาย ครั้งที่ 3) บริษัท ลาบิกซ์ จำกัด

ลักษณะการตรวจสอบสุขภาพ	หน่วยงานที่ตรวจ	สิ่งที่ตรวจ (เลือด ปัสสาวะ เนื้อเยื่อ ฯลฯ)	จำนวนลูกจ้าง		ผลการตรวจ <sup>1/</sup>		การดำเนินการ กรณีผิดปกติ (ตรวจซ้ำ รับการรักษา ฯลฯ)	ชี้แจงรายละเอียด ความผิดปกติอื่น เพิ่มเติม
			ทั้งหมด (ราย)	ที่ตรวจ (ราย)	ปกติ (ราย)	ผิดปกติ (ราย)		
- พนักงานแรกเริ่มเข้าทำงาน	- โรงพยาบาลสมิติเวช ศรีราชา	1. ตรวจสอบสุขภาพทั่วไป	5	5	5	0	-	-
		2. ตรวจเลือด						
		- ความสมบูรณ์ของเม็ดเลือด	5	5	5	0		
		- หมู่เลือด	5	5	5	0		
		- ภูมิคุ้มกันเอดส์	2/	2/	2/	2/		
		- ไวรัสตับอักเสบบีและภูมิคุ้มกัน ตับอักเสบบี	5	5	5	0		
		3. ตรวจปัสสาวะ	5	5	5	0		
		4. เอกซเรย์ปอด-ทรวงอก	5	5	5	0		
		5. ตรวจสมรรถภาพการมองเห็น	5	5	5	0		
		6. ตรวจสมรรถภาพการได้ยิน	5	5	5	0		

หมายเหตุ : <sup>1/</sup> ข้อมูลตั้งแต่วันที่ 1 มกราคม-31 ธันวาคม พ.ศ. 2567  
<sup>2/</sup> ไม่มีการตรวจภูมิคุ้มกันเอดส์ เนื่องจากการละเมิดสิทธิมนุษยชน

**ตารางที่ 8-2 ผลการติดตามตรวจสอบสุขภาพพนักงานที่ปฏิบัติงานในโรงกลั่น ประจำปี พ.ศ. 2567**  
**โครงการผลิตสารตั้งต้นผลิตภัณฑ์ทำความสะอาด (ส่วนขยาย ครั้งที่ 3) บริษัท ลาบิกซ์ จำกัด**

ลักษณะการตรวจสอบสุขภาพ	หน่วยงานที่ตรวจ	สิ่งที่ตรวจ (เลือด ปัสสาวะ เนื้อเยื่อ ฯลฯ)	จำนวนลูกจ้าง		ผลการตรวจ <sup>1/</sup>		การดำเนินการ กรณีผิดปกติ (ตรวจซ้ำ รับการรักษา ฯลฯ)	ชี้แจงรายละเอียด ความผิดปกติอื่น เพิ่มเติม
			ทั้งหมด (ราย)	ที่ตรวจ (ราย)	ปกติ (ราย)	ผิดปกติ (ราย)		
- พนักงานที่ปฏิบัติงาน ในโรงกลั่น	- โรงพยาบาลพญาไท 2 - โรงพยาบาลสมิติเวช ศรีราชา - เนชั่นเนล เฮลท์แคร์ ซิสเท็มส์	1. ตรวจสุขภาพทั่วไป	24	22	19	3	1. ตรวจซ้ำและรักษาที่ โรงพยาบาล และสถานพยาบาล ของโรงกลั่น 2. ให้คำแนะนำด้านการรักษา 3. ให้คำแนะนำในการดูแล สุขภาพ เช่น การออกกำลังกาย การรับประทานอาหาร เป็นต้น 4. ได้รับการรักษาโดยการใช้ยา	1. BMI เกินมาตรฐาน 2. ความดันโลหิตสูง 3. โรคเรื้อรัง เช่น เบาหวาน ไขมันใน เลือดสูง เป็นต้น
		2. ตรวจเลือด						
		- ความสมบูรณ์ของเม็ดเลือด, หมู่เลือด	24	21	21	0		
		- ภูมิคุ้มกันเอดส์	2/	2/	2/	2/		
		- ไวรัสตับอักเสบบและภูมิคุ้มกัน ตับอักเสบบ	24	24	24	0		
		3. ตรวจปัสสาวะ	24	24	23	1		
		4. เอกซเรย์ปอด-ทรวงอก	24	22	22	0		
		5. ตรวจสมรรถภาพการมองเห็น	24	24	24	0		
		6. ตรวจสมรรถภาพการได้ยิน	24	23	23	0		

หมายเหตุ : <sup>1/</sup> ข้อมูลตั้งแต่วันที่ 1 มกราคม-31 ธันวาคม พ.ศ. 2567  
<sup>2/</sup> ไม่มีการตรวจภูมิคุ้มกันเอดส์ เนื่องจากการละเมิดสิทธิมนุษยชน

**ตารางที่ 8-3 ผลการติดตามตรวจสอบสุขภาพพนักงานที่มีอายุตั้งแต่ 51 ปีขึ้นไป ประจำปี พ.ศ. 2567**  
**โครงการผลิตสารตั้งต้นผลิตภัณฑ์ทำความสะอาด (ส่วนขยาย ครั้งที่ 3) บริษัท ลาภิรักษ์ จำกัด**

ลักษณะการตรวจสอบสุขภาพ	หน่วยงานที่ตรวจ	สิ่งที่ตรวจ (เลือด ปัสสาวะ เนื้อเยื่อ ฯลฯ)	จำนวนลูกจ้าง		ผลการตรวจ <sup>1</sup>		การดำเนินการ กรณีผิดปกติ (ตรวจซ้ำ รับการรักษา ฯลฯ)	ชี้แจงรายละเอียด ความผิดปกติอื่น เพิ่มเติม
			ทั้งหมด (ราย)	ที่ตรวจ (ราย)	ปกติ (ราย)	ผิดปกติ (ราย)		
- พนักงานที่มีอายุตั้งแต่ 51 ปีขึ้นไป	- โรงพยาบาลสมิติเวช ศรีราชา	1. ตรวจสุขภาพทั่วไป	10	9	9	0	1. ตรวจซ้ำและรักษาที่โรงพยาบาล และสถานพยาบาลของโรงงาน 2. ให้คำแนะนำด้านการรักษา 3. ให้คำแนะนำในการดูแลสุขภาพ เช่น การออกกำลังกาย การรับประทานอาหาร เป็นต้น 4. ได้รับการรักษาโดยการฉายยา	1. BMI เกินมาตรฐาน 2. ความดันโลหิตสูง 3. โรคเรื้อรัง เช่น เบาหวาน ไขมันในเลือดสูง เป็นต้น
		2. ตรวจเลือด						
		- ความสมบูรณ์ของเม็ดเลือด	10	9	9	0		
		- ระดับน้ำตาลในเลือด	10	9	8	1		
		- ไขมันในเลือด (Cholesterol)	10	9	8	1		
		- ไขมันในเลือด (Triglycerides)	10	9	9	0		
		- ไขมันในเลือด (HDL)	10	9	7	2		
		3. ตรวจการทำงานของตับอย่างละเอียด	10	9	9	0		
		4. ตรวจเอนไซม์ตับ	10	9	9	0		
		5. ตรวจการทำงานของไตและระดับกรดยูริก	10	9	6	3		
		6. ตรวจมะเร็งต่อมลูกหมากในชาย	10	9	9	0		
		7. ตรวจมะเร็งปากมดลูกในหญิง	0	0	0	0		
		8. ตรวจมะเร็งตับ	10	9	9	0		
		9. ตรวจปัสสาวะ	10	9	8	1		
		10. ตรวจอุจจาระ	10	7	7	0		
		11. ตรวจเอ็กซเรย์ปอด-ทรวงอก	10	9	9	0		
		12. ตรวจเต้านม (Mammogram) ในหญิง	0	0	0	0		
		13. ตรวจหัวใจด้วยคลื่นไฟฟ้า	10	9	9	0		

**ตารางที่ 8-3 (ต่อ) ผลการติดตามตรวจสอบสุขภาพพนักงานที่มีอายุตั้งแต่ 51 ปีขึ้นไป ประจำปี พ.ศ. 2567**  
**โครงการผลิตสารตั้งต้นผลิตภัณฑ์ทำความสะอาด (ส่วนขยาย ครั้งที่ 3) บริษัท ลาบิกซ์ จำกัด**

ลักษณะการตรวจสอบสุขภาพ	หน่วยงานที่ตรวจ	สิ่งที่ตรวจ (เลือด ปัสสาวะ เนื้อเยื่อ ฯลฯ)	จำนวนลูกจ้าง		ผลการตรวจ <sup>1/</sup>		การดำเนินการ กรณีผิดปกติ (ตรวจซ้ำ รับการรักษา ฯลฯ)	ชี้แจงรายละเอียด ความผิดปกติอื่น เพิ่มเติม
			ทั้งหมด (ราย)	ที่ตรวจ (ราย)	ปกติ (ราย)	ผิดปกติ (ราย)		
- พนักงานที่มีอายุตั้งแต่ 51 ปีขึ้นไป (ต่อ)	- โรงพยาบาลสมิติเวช ศรีราชา	14. ตรวจภายในช่องท้อง					-	-
		- ตับ	10	9	9	0		
		- ม้าม	10	9	9	0		
		- ไต	10	9	9	0		
		- กระเพาะปัสสาวะ	10	9	9	0		
		- มดลูก	0	0	0	0		
		15. ตรวจสำหรับกลุ่มที่มีโรคประจำตัว						
		- ค่าน้ำตาลสะสม	0	0	0	0		

หมายเหตุ : <sup>1/</sup> ข้อมูลตั้งแต่วันที่ 1 มกราคม-31 ธันวาคม พ.ศ. 2567

**ตารางที่ 8-4 ผลการติดตามตรวจสอบสุขภาพพนักงานกลุ่มเสี่ยง ประจำปี พ.ศ. 2567**  
**โครงการผลิตสารตั้งต้นผลิตภัณฑ์ทำความสะอาด (ส่วนขยาย ครั้งที่ 3) บริษัท ลาบิกซ์ จำกัด**

ลักษณะการตรวจสอบสุขภาพ	หน่วยงานที่ตรวจ	สิ่งที่ตรวจ (เลือด ปัสสาวะ เนื้อเยื่อ ฯลฯ)	จำนวนลูกจ้าง		ผลการตรวจ <sup>1/</sup>		การดำเนินการ กรณีผิดปกติ (ตรวจซ้ำ รับการรักษา ฯลฯ)	ชี้แจงรายละเอียด ความผิดปกติอื่น เพิ่มเติม
			ทั้งหมด (ราย)	ที่ตรวจ (ราย)	ปกติ (ราย)	ผิดปกติ (ราย)		
1. พนักงานที่มีโอกาส สัมผัสสารเบนซีน <sup>3/</sup>	- เนชั่นแนล เฮลท์แคร์ ซิสเต็มส์	ตรวจวัดการสะสมของสารเคมี					-	-
		- ตรวจสารเบนซีนในปัสสาวะ	34	34	34	0		
		- ตรวจสารโทลูอีนในปัสสาวะ	34	34	34	0		
2. พนักงานที่สัมผัสกับ เสียงดังในกระบวนการ ผลิต <sup>2/</sup>	- โรงพยาบาลพญาไท 2 - โรงพยาบาลสมิติเวช ศรีราชา	ตรวจสมรรถภาพการได้ยิน	34	33	33	0	-	-

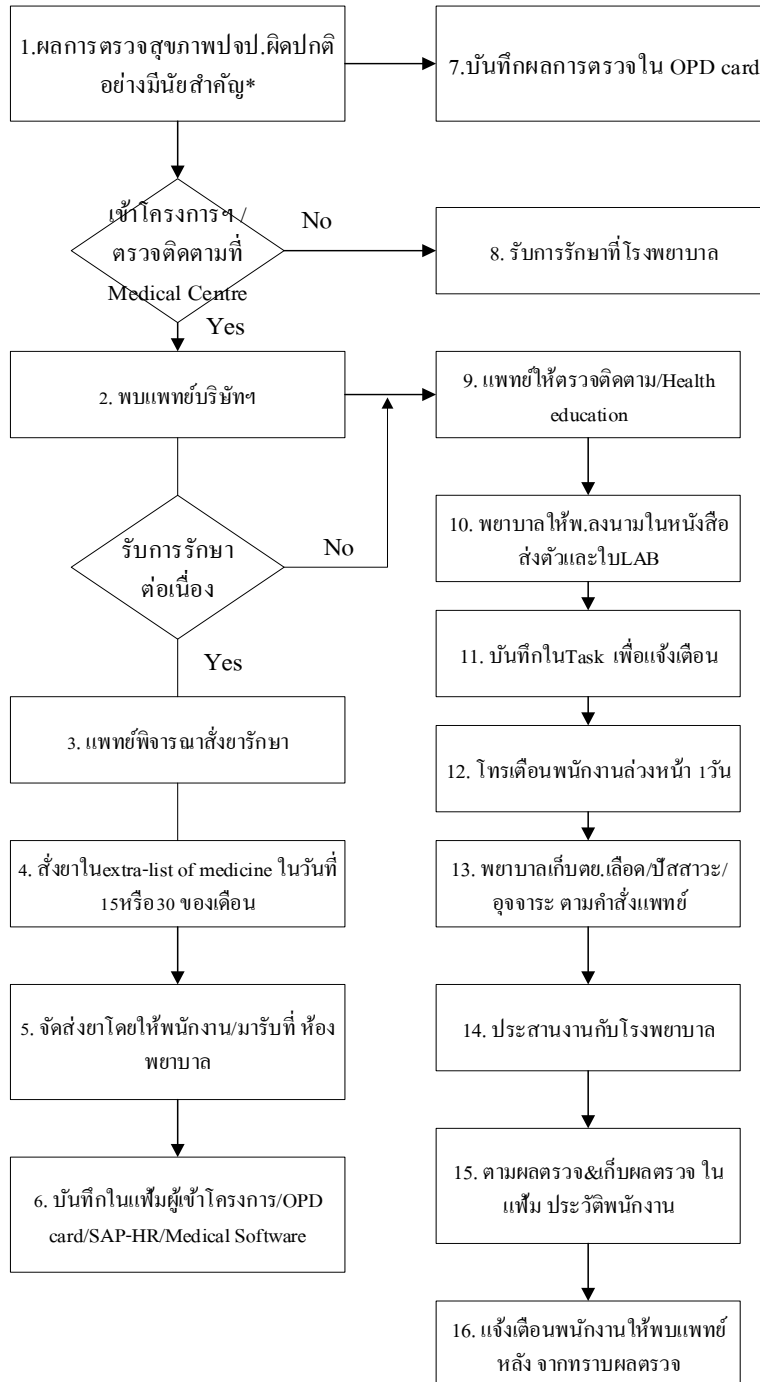
หมายเหตุ : <sup>1/</sup> ข้อมูลตั้งแต่วันที่ 1 มกราคม-31 ธันวาคม พ.ศ. 2567  
<sup>2/</sup> การตรวจสมรรถภาพการได้ยินจะตรวจเฉพาะพนักงานที่ปฏิบัติงานในพื้นที่ที่มีเสียงดัง ได้แก่ พนักงาน Operation และพนักงาน Engineer  
<sup>3/</sup> การตรวจการสะสมของสารเคมีจะตรวจเฉพาะพนักงานที่มีโอกาสสัมผัสสารเคมี (Significant exposure group) ได้แก่ พนักงาน Operation พนักงาน Engineer และพนักงานห้องปฏิบัติการ



# แนวปฏิบัติสำหรับการติดตามพนักงานที่ผลตรวจสุขภาพป.ป.ผิดปกติ



Attachment 1

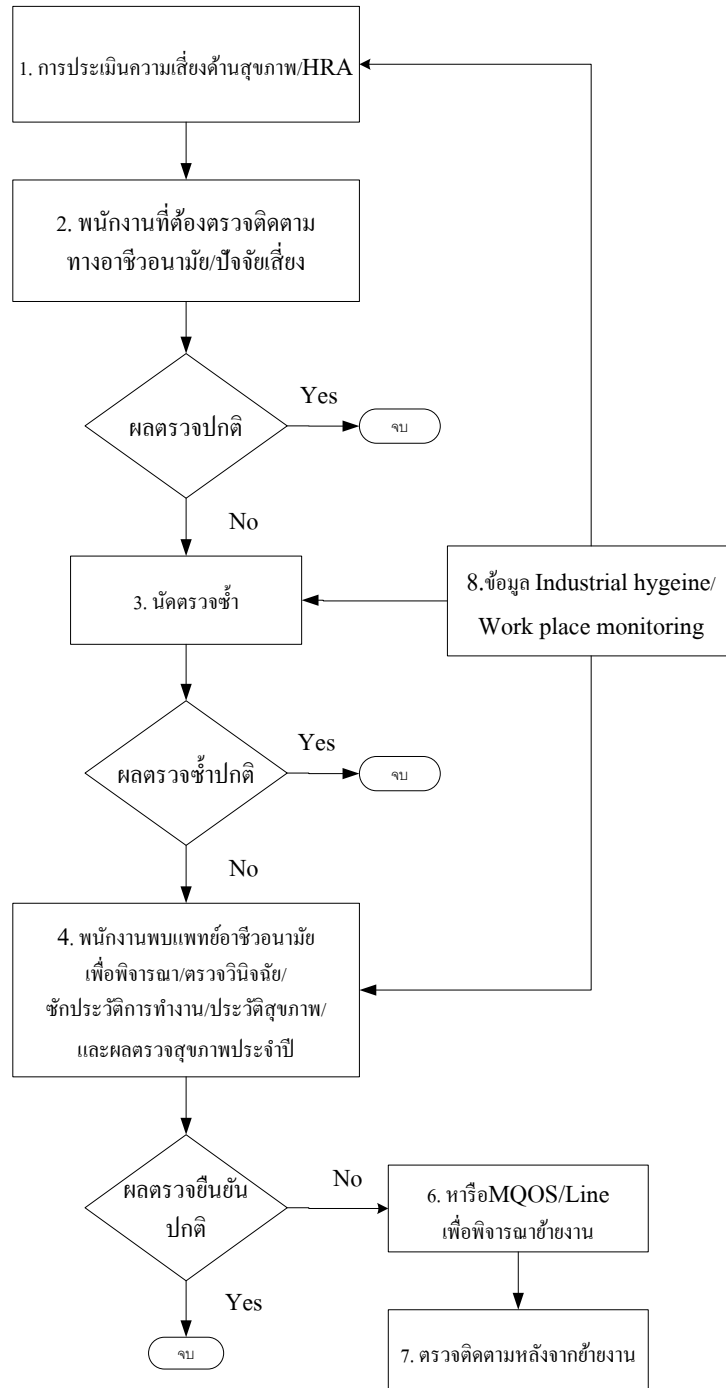


สมชาย วรรณ

แนวทางปฏิบัติสำหรับการตรวจติดตามทางอาชีวอนามัย/  
ที่ทำงานตามปัจจัยเสี่ยง



Attachment 2



สมทศ วร