

รายงานผลการปฏิบัติตามมาตรการป้องกันและแก้ไขผลกระทบสิ่งแวดล้อม
และมาตรการติดตามตรวจสอบผลกระทบสิ่งแวดล้อม (ช่วงก่อสร้าง)
ประจำเดือนมกราคม-มิถุนายน พ.ศ. 2567

โครงการโรงงานผลิตเบียร์
ของบริษัท ไอ ทีซีบี จำกัด

ชื่อโครงการ : โครงการโรงงานผลิตเบียร์
ที่ตั้งโครงการ : นิคมอุตสาหกรรมเกตเวย์ ซิตี้ ตำบลหัวสำโรง อำเภอบางพลี
จังหวัดฉะเชิงเทรา
ชื่อเจ้าของโครงการ : บริษัท ไอ ทีซีบี จำกัด
ที่อยู่เจ้าของโครงการ : เลขที่ 287 หมู่ที่ 7 ตำบลหัวสำโรง อำเภอบางพลี
จังหวัดฉะเชิงเทรา

การมอบอำนาจ

- () เจ้าของโครงการได้มอบอำนาจให้บริษัท เอ็นไว เวิร์ค จำกัด
เป็นผู้ดำเนินการเสนอรายงานดังหนังสือมอบอำนาจที่แนบ
(✓) เจ้าของโครงการมิได้มีการมอบอำนาจแต่อย่างใด

บริษัท เอ็นไว เวิร์ค จำกัด



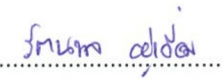

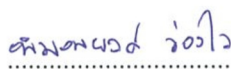
หนังสือรับรองการจัดทำรายงานผลการปฏิบัติตามมาตรการป้องกันและแก้ไขผลกระทบสิ่งแวดล้อม
และมาตรการติดตามตรวจสอบผลกระทบสิ่งแวดล้อม ช่วงก่อสร้าง
โครงการโรงงานผลิตเบียร์

29 ส.ค. 2567


หนังสือรับรองฉบับนี้ ขอรับรองว่าบริษัท เอ็นไว เวิร์ค จำกัด เป็นผู้จัดทำรายงานผลการปฏิบัติตามมาตรการป้องกันและแก้ไขผลกระทบสิ่งแวดล้อม และมาตรการติดตามตรวจสอบผลกระทบสิ่งแวดล้อม ช่วงก่อสร้าง โครงการโรงงานผลิตเบียร์ ของบริษัท ไอ ทีซีบี จำกัด ตั้งอยู่ที่นิคมอุตสาหกรรมเกตเวย์ ซิตี้ ตำบลหัวสำโรง อำเภอแปลงยาว จังหวัดฉะเชิงเทรา ฉบับประจำเดือน

- (✓) มกราคม-มิถุนายน พ.ศ. 2567
() กรกฎาคม-ธันวาคม พ.ศ.
() อื่นๆ (ระบุ)

โดยมีคณะผู้จัดทำรายงาน ดังต่อไปนี้

ผู้จัดทำรายงาน	ลายมือชื่อ	ตำแหน่ง
นายรัตนพล อยู่เอี่ยม		ผู้จัดการโครงการ
นางสาวสุนันท์ ล้อมดวงจันทร์		นักวิชาการสิ่งแวดล้อม
นางสาวพิมพ์พงศ์ ว่องไว		นักวิชาการสิ่งแวดล้อม

ขอแสดงความนับถือ


(นายปรีชาวิทย์ รอดรัตน์)
กรรมการผู้จัดการ



สารบัญ

หน้า

บทที่ 1 บทนำ

1.1	ความเป็นมาของโครงการ และการจัดทำรายงานผลการปฏิบัติตามมาตรการฯ	1-4
1.2	ขอบเขตการดำเนินงาน	1-6
1.2.1	มาตรการป้องกันและแก้ไขผลกระทบสิ่งแวดล้อม	1-6
1.2.2	มาตรการติดตามตรวจสอบผลกระทบสิ่งแวดล้อม	1-6

บทที่ 2 รายละเอียดโครงการ

2.1	ที่ตั้งและการใช้ประโยชน์ที่ดินของโครงการ	2-1
2.1.1	รายละเอียดที่ตั้งโครงการและการใช้ประโยชน์ที่ดินโดยรอบโครงการ	2-1
2.1.2	สภาพพื้นที่โครงการในปัจจุบัน	2-1
2.1.3	การใช้ประโยชน์ที่ดินของโครงการ	2-3
2.2	วัตถุดิบ	2-9
2.3	สารเคมี และเชื้อเพลิง	2-10
2.4	ผลิตภัณฑ์	2-10
2.5	กระบวนการผลิต	2-11
2.5.1	ขั้นตอนการผลิตเบียร์	2-11
2.5.2	ขั้นตอนการล้างทำความสะอาดถังในกระบวนการผลิต	2-13
2.6	ระบบสาธารณูปโภค	2-15
2.6.1	น้ำใช้	2-15
2.6.2	ระบบน้ำหล่อเย็น	2-15
2.6.3	ระบบไอน้ำ	2-15
2.6.4	ระบบทำน้ำร้อน	2-15
2.6.5	ระบบไฟฟ้า	2-16
2.6.6	ระบบระบายน้ำและป้องกันน้ำท่วม	2-16
2.7	การขนส่ง	2-16
2.8	มลพิษและการควบคุม	2-16
2.8.1	การควบคุมมลพิษทางอากาศ	2-16
2.8.2	น้ำเสียและการจัดการ	2-17
2.8.3	กากของเสียและการจัดการ	2-17
2.8.4	เสียงและการควบคุม	2-17

สารบัญ (ต่อ)

	หน้า
2.9 อาชีวอนามัยและความปลอดภัย	2-18
2.10 ชุมชนสัมพันธ์และการรับเรื่องร้องเรียน	2-21
2.10.1 ชุมชนสัมพันธ์	2-21
2.10.2 แผนการดำเนินการกรณีมีข้อร้องเรียน	2-22
2.11 คณะกรรมการติดตามตรวจสอบผลกระทบสิ่งแวดล้อม	2-24
 บทที่ 3 ผลการปฏิบัติตามมาตรการด้านสิ่งแวดล้อม	
3.1 ผลการปฏิบัติตามมาตรการป้องกันและแก้ไขผลกระทบสิ่งแวดล้อม	3-1
 บทที่ 4 ผลการปฏิบัติตามมาตรการติดตามตรวจสอบผลกระทบสิ่งแวดล้อม	
4.1 การติดตามตรวจสอบผลกระทบสิ่งแวดล้อม	4-1
4.2 ผลการตรวจวัดคุณภาพสิ่งแวดล้อม	4-6
4.2.1 คุณภาพอากาศในบรรยากาศ	4-6
4.2.2 ระดับเสียงทั่วไป	4-12
4.3 คมนาคม	4-15
4.4 การจัดการของเสีย	4-15
4.5 อาชีวอนามัยและความปลอดภัย	4-15
4.6 สังคม-เศรษฐกิจ	4-15

สารบัญรูป

	หน้า
รูปที่ 1.1-1 ตำแหน่งที่ตั้งโครงการและพื้นที่โดยรอบ	1-5
รูปที่ 2.1.2-1 สภาพพื้นที่โครงการในปัจจุบัน	2-2
รูปที่ 2.1.3-1 ผังการใช้ประโยชน์ที่ดินของโครงการ	2-4
รูปที่ 2.1.3-2 ผังการใช้ประโยชน์ที่ดินภายในอาคารส่วนการผลิต ชั้นที่ 1	2-5
รูปที่ 2.1.3-3 ผังการใช้ประโยชน์ที่ดินภายในอาคารส่วนการผลิต ชั้นที่ 2	2-6
รูปที่ 2.1.3-4 ผังการใช้ประโยชน์ที่ดินภายในอาคารส่วนการผลิต ชั้นที่ 3	2-7
รูปที่ 2.5.1-1 ขั้นตอนการผลิตเบียร์ของโครงการ	2-14
รูปที่ 2.10.2-1 ขั้นตอนการรับเรื่องร้องเรียนและการแก้ไขปัญหาด้านสิ่งแวดล้อมของโครงการ	2-23
รูปที่ 4.2.1-1 จุดตรวจวัดคุณภาพอากาศและระดับเสียงในช่วงก่อสร้าง	4-7
รูปที่ 4.2.1-2 ภาพถ่ายการตรวจวัดคุณภาพอากาศในบรรยากาศ	4-8
รูปที่ 4.2.2-1 ภาพถ่ายการตรวจวัดระดับเสียงทั่วไป	4-13

สารบัญตาราง

	หน้า
ตารางที่ 1.1-1	สรุปการดำเนินการของโครงการ
ตารางที่ 1.2.2-1	แผนการติดตามตรวจสอบผลกระทบสิ่งแวดล้อม (ช่วงก่อสร้าง) ประจำปี พ.ศ. 2567 โครงการโรงงานผลิตเบียร์ ของบริษัท ไอ ทีซีบี จำกัด
ตารางที่ 2.1.3-1	สัดส่วนการใช้ประโยชน์ที่ดินภายในพื้นที่โครงการ
ตารางที่ 3.1-1	ผลการปฏิบัติตามมาตรการป้องกันและแก้ไขผลกระทบสิ่งแวดล้อม (ช่วงก่อสร้าง) ระหว่างเดือนมกราคม-มิถุนายน พ.ศ. 2567 โครงการโรงงานผลิตเบียร์ ของบริษัท ไอ ทีซีบี จำกัด
ตารางที่ 4.1-1	ผลการปฏิบัติตามมาตรการติดตามตรวจสอบผลกระทบสิ่งแวดล้อม (ช่วงก่อสร้าง) ประจำเดือนมกราคม-มิถุนายน พ.ศ. 2567 โครงการโรงงานผลิตเบียร์ ของบริษัท ไอ ทีซีบี จำกัด
ตารางที่ 4.2.1-1	วิธีเก็บตัวอย่างและวิธีวิเคราะห์คุณภาพอากาศในบรรยากาศ
ตารางที่ 4.2.1-2	ผลการตรวจวัดคุณภาพอากาศในบรรยากาศ ช่วงเดือนมกราคม-มิถุนายน พ.ศ. 2567
ตารางที่ 4.2.1-3	ผลการตรวจวัดความเร็วลมและทิศทางลม ช่วงเดือนมกราคม-มิถุนายน พ.ศ. 2567
ตารางที่ 4.2.2-1	วิธีการตรวจวัดและวิธีวิเคราะห์ระดับเสียง
ตารางที่ 4.2.2-2	ผลการตรวจวัดระดับเสียงทั่วไป ช่วงเดือนมกราคม-มิถุนายน พ.ศ. 2567

สารบัญภาคผนวก

ภาคผนวก

ภาคผนวก ก สำเนาเอกสารทางราชการ

ภาคผนวก ก-1 สำเนาหนังสือเห็นชอบรายงานฯ และมาตรการป้องกันและแก้ไขผลกระทบสิ่งแวดล้อม และมาตรการติดตามตรวจสอบผลกระทบสิ่งแวดล้อม

ภาคผนวก ก-2 เอกสารแจ้งเปลี่ยนชื่อเจ้าของโครงการ

ภาคผนวก ก-3 ใบอนุญาตก่อสร้างอาคารฯ จากการนิคมอุตสาหกรรมแห่งประเทศไทย

ภาคผนวก ข เอกสารการตรวจวัดคุณภาพสิ่งแวดล้อม

ภาคผนวก ข-1 เอกสารขึ้นทะเบียนห้องปฏิบัติการวิเคราะห์เอกชน

ภาคผนวก ข-2 เอกสารสอบเทียบความถูกต้องของเครื่องมือเก็บตัวอย่าง

ภาคผนวก ข-3 ผลการตรวจวัดคุณภาพอากาศในบรรยากาศ

ภาคผนวก ข-4 ผลการตรวจวัดระดับเสียง

ภาคผนวก ค การจัดการของเสีย

ภาคผนวก ค-1 บันทึกปริมาณขยะมูลฝอยรายเดือน

ภาคผนวก ค-2 สำเนาใบเสร็จค่ากำจัดขยะมูลฝอย

ภาคผนวก ง สำเนาสัญญาจ้างบริษัทผู้รับเหมา

ภาคผนวก จ กฎระเบียบความปลอดภัยในการทำงาน

ภาคผนวก ฉ แผนปฏิบัติการฉุกเฉิน

ภาคผนวก ช แผนการรับเรื่องร้องเรียนปัญหาจากโครงการ

ภาคผนวก ซ ด้านอาชีวอนามัยและความปลอดภัย

ภาคผนวก ซ-1 แผนงานด้านความปลอดภัย

ภาคผนวก ซ-2 กฎระเบียบความปลอดภัยในสถานที่ทำงาน

ภาคผนวก ซ-3 ระบบการขออนุญาตทำงาน (Work Permit)

ภาคผนวก ซ-4 สำเนาตรวจสอบอุปกรณ์เครื่องมือ

ภาคผนวก ฌ ใบอนุญาตการทำงานของแรงงานต่างด้าว

บทที่ 1

บทนำ

บทที่ 1
บทนำ

ชื่อโครงการ : โครงการโรงงานผลิตเบียร์
สถานที่ตั้ง : นิคมอุตสาหกรรมเกตเวย์ ซิตี้ ตำบลหัวสำโรง อำเภอบางพลาย จังหวัดฉะเชิงเทรา
ชื่อเจ้าของโครงการ : บริษัท ไอ ทีซีบี จำกัด (ชื่อเดิมบริษัท ไอ เอสทีบี จำกัด)
สถานที่ติดต่อ : เลขที่ 287 หมู่ที่ 7 ตำบลหัวสำโรง อำเภอบางพลาย จังหวัดฉะเชิงเทรา
จัดทำโดย : บริษัท เอ็นไอ เวิร์ค จำกัด

โครงการได้รับความเห็นชอบในรายงานการประเมินผลกระทบสิ่งแวดล้อม

: โครงการโรงงานผลิตเบียร์ ของบริษัท ไอ ทีซีบี จำกัด (ชื่อเดิมบริษัท ไอ เอสทีบี จำกัด)
ได้รับความเห็นชอบจากสำนักงานนโยบายและแผนทรัพยากรธรรมชาติและสิ่งแวดล้อม
(สผ.) ตามหนังสือเลขที่ ทส 1010.3/10320 ลงวันที่ 30 กรกฎาคม 2562

โครงการได้นำเสนอรายงานผลการปฏิบัติตามมาตรการฯ ครึ่งล่าสุด

: รายงานผลการปฏิบัติตามมาตรการฯ ประจำเดือนมกราคม-มิถุนายน พ.ศ. 2567
ฉบับนี้เป็นรายงานฯ ฉบับแรก

รายละเอียดโครงการ

ลักษณะโครงการ เป็นอุตสาหกรรมการผลิตเบียร์ที่มีการใช้ธัญพืชในกลุ่มข้าวมอลต์ และข้าวเจ้าเป็นวัตถุดิบหลักในกระบวนการหมักและบ่มเบียร์ ร่วมกับฮอปส์ น้ำและยีสต์เพื่อผลิตเบียร์ที่กำลังการผลิต 30 ล้านลิตรต่อปี (30,000,000 ลิตรต่อปี) หรือคิดเป็น 2.5 ล้านลิตรต่อเดือน (2,500,000 ลิตรต่อเดือน) โดยผลิตภัณฑ์เบียร์ที่ผลิตได้เป็นไปตามข้อกำหนดของกรมสรรพสามิต ซึ่งผลิตภัณฑ์ที่ได้จะจำหน่ายให้กับกลุ่มผู้บริโภคทั้งภายในประเทศและต่างประเทศ สรุปรายละเอียดการดำเนินโครงการในปัจจุบันดังตารางที่ 1.1-1

ตารางที่ 1.1-1
สรุปการดำเนินการของโครงการ

รายละเอียด	ตามที่เสนอในรายงาน EIA ^{1/}	การดำเนินการปัจจุบัน (ม.ค.-มิ.ย. 67)
ขนาดพื้นที่โครงการ	3.0 ไร่	3.0 ไร่
วัตถุดิบ	<ul style="list-style-type: none"> - ข้าวมอลต์ - ข้าวเจ้า - ฮอปส์ - ยีสต์ 	อยู่ในช่วงก่อสร้าง ยังไม่มีการผลิต
สารเคมี และเชื้อเพลิง <u>สารเคมีที่ใช้ในการล้างถังและใช้</u> <u>ปรับปรุงคุณภาพน้ำ</u> <u>เชื้อเพลิงสำหรับระบบผลิตไอน้ำ</u>	<ul style="list-style-type: none"> - กรดฟอสฟอริก - โซเดียมไฮดรอกไซด์ (ความเข้มข้นร้อยละ 50) - โซเดียมไฮโปคลอไรต์ (ความเข้มข้นร้อยละ 10) - โพลีเมอร์ - ยูเรีย - ก๊าซแอลพีจี 	
ผลิตภัณฑ์	เบียร์	
กระบวนการผลิต	1) การเตรียมวัตถุดิบ 2) การต้มวัตถุดิบ 3) การหมักและบ่มเบียร์ 4) การกรองและบรรจุผลิตภัณฑ์	
<u>การจัดการมลพิษ</u> <u>มลสารทางอากาศ</u> <ul style="list-style-type: none"> • ปล่องของหม้อไอน้ำที่ใช้ก๊าซแอลพีจีเป็นเชื้อเพลิง ขนาด 3 ตันต่อชั่วโมง จำนวน 1 ปล่อง 	<ul style="list-style-type: none"> - ควบคุมค่าการระบายมลพิษ 	อยู่ในช่วงก่อสร้าง ยังไม่มีการผลิต
<u>การจัดการน้ำเสีย</u> <ul style="list-style-type: none"> • น้ำเสียจากอาคารสำนักงานและโรงอาหาร 	<ul style="list-style-type: none"> - ถังบำบัดน้ำเสียสำเร็จรูป - ระบบบำบัดน้ำเสียส่วนกลางของนิคมฯ 	อยู่ในช่วงก่อสร้าง ยังไม่มีการผลิต
<ul style="list-style-type: none"> • น้ำเสียจากการล้างถัง/อุปกรณ์ในกระบวนการผลิต • น้ำเสียจากการพาสเจอร์ไรซ์ขวด 	<ul style="list-style-type: none"> - ระบบบำบัดน้ำเสียของโครงการ - ระบบบำบัดน้ำเสียส่วนกลางของนิคมฯ 	

ตารางที่ 1.1-1 (ต่อ)

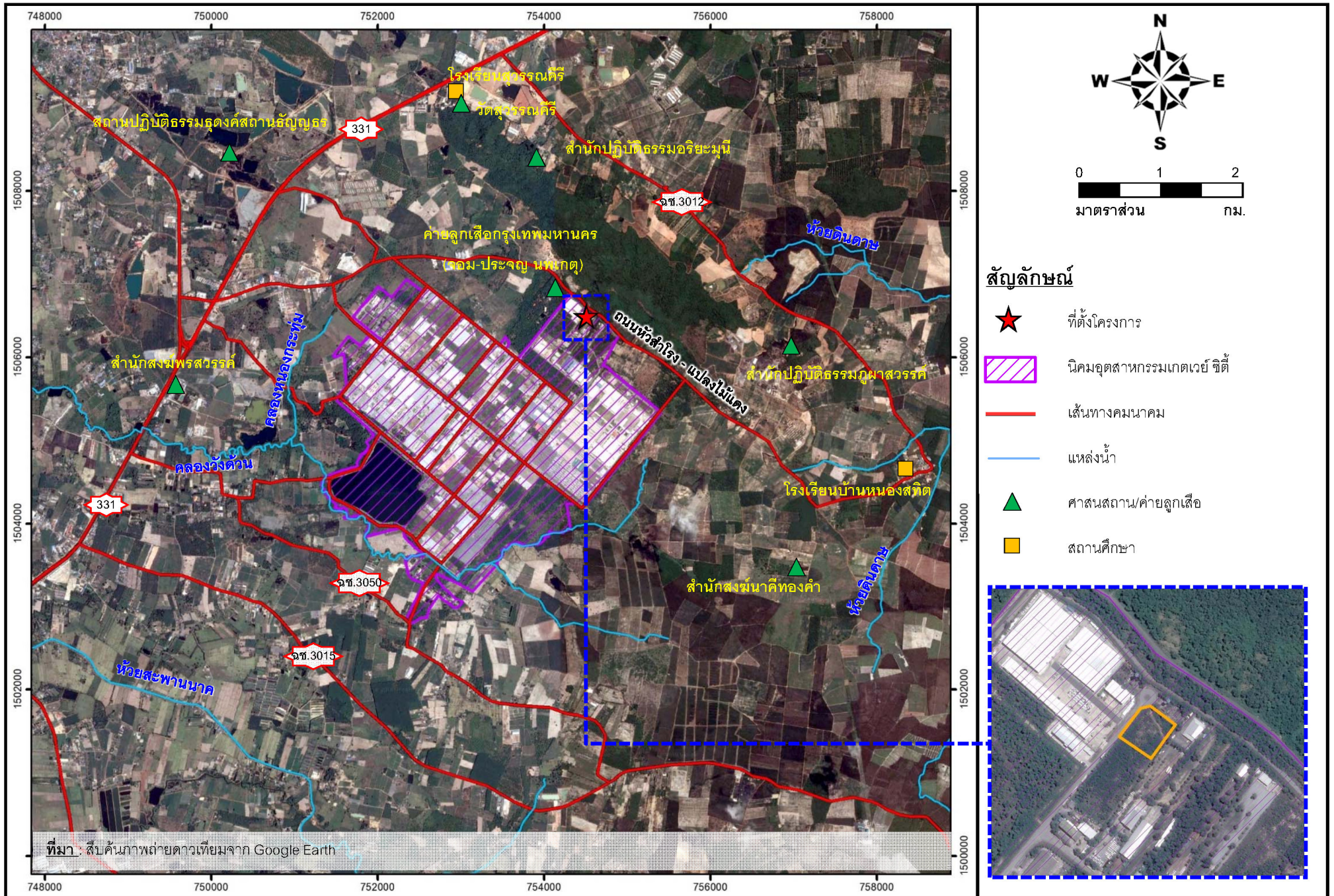
รายละเอียด	ตามที่เสนอในรายงาน EIA ^{1/}	การดำเนินการปัจจุบัน (ม.ค.-มิ.ย. 67)
การจัดการมลพิษ (ต่อ) การจัดการน้ำเสีย <ul style="list-style-type: none"> น้ำทิ้งจากระบบหอหล่อเย็น น้ำทิ้งจากหม้อไอน้ำ น้ำทิ้งจากระบบผลิตน้ำอาร์โอ 	<ul style="list-style-type: none"> บ่อกักน้ำทิ้ง ระบบบำบัดน้ำเสียส่วนกลางของนิคมฯ 	อยู่ในช่วงก่อสร้าง ยังไม่มีการผลิต
การจัดการมูลฝอย <ul style="list-style-type: none"> มูลฝอยที่เกิดจากกิจกรรมของ คนงานก่อสร้าง 	<ul style="list-style-type: none"> หน่วยงานที่ได้รับอนุญาตรับไปกำจัด 	<ul style="list-style-type: none"> นิคมอุตสาหกรรมเกตเวย์ ซิตี้
<ul style="list-style-type: none"> มูลฝอยจากกิจกรรมการ ก่อสร้าง 	<ul style="list-style-type: none"> หน่วยงานที่ได้รับอนุญาตรับไปกำจัด 	<ul style="list-style-type: none"> นิคมอุตสาหกรรมเกตเวย์ ซิตี้

หมายเหตุ : ^{1/} รายงานการประเมินผลกระทบสิ่งแวดล้อม โครงการโรงงานผลิตเบียร์ ของบริษัท ไอ เอสทีบี จำกัด, 2562

1.1 ความเป็นมาของโครงการ และการจัดทำรายงานผลการปฏิบัติตามมาตรการฯ

เบียร์จัดเป็นเครื่องดื่มในหมวดของเครื่องดื่มแอลกอฮอล์ประเภทหนึ่งที่มีผู้บริโภคให้ความนิยมน้อยกว่าเครื่องดื่มอื่น ๆ ทั้งในส่วนของการต้องการภายในประเทศและต่างประเทศ เนื่องจากเป็นเครื่องดื่มที่มีความนิยมในการใช้สร้างความผ่อนคลายให้กับสมองและร่างกายหากบริโภคในปริมาณที่เหมาะสม อีกทั้งยังสามารถปรุงแต่งรสชาติได้อย่างหลากหลายเพื่อให้ตรงกับพฤติกรรมของกลุ่มผู้บริโภคได้ทุกกลุ่ม ส่งผลให้ปัจจุบันธุรกิจการผลิตเบียร์ภายในประเทศและธุรกิจการนำเข้าเบียร์จากต่างประเทศเพื่อมาจำหน่ายมีมูลค่าทางการตลาดเพิ่มสูงขึ้นอย่างต่อเนื่อง ดังนั้น เพื่อเป็นการรองรับความต้องการดังกล่าวรวมถึงเพื่อเพิ่มความสามารถในการแข่งขันให้กับอุตสาหกรรมการผลิตเบียร์ของประเทศไทย บริษัท ไอ ทีซีบี จำกัด (เดิมชื่อ บริษัท ไอ เอสทีบี จำกัด และต่อไปจะเรียกว่า “บริษัทฯ” แทน) จึงมีแผนที่จะดำเนินโครงการโรงงานผลิตเบียร์ (ต่อไปจะเรียกว่า “โครงการ” แทน) ตั้งอยู่ในเขตนิคมอุตสาหกรรมเกตเวย์ ซิตี้ ตำบลหัวสำโรง อำเภอแปลงยาว จังหวัดฉะเชิงเทรา (ภาพถ่ายดาวเทียมแสดงที่ตั้งโครงการ ดังรูปที่ 1.1-1) ลักษณะโครงการจัดเป็นอุตสาหกรรม การผลิตเบียร์ที่มีการใช้ธัญพืชในกลุ่มข้าวมอลต์ และข้าวเจ้าเป็นวัตถุดิบหลักในกระบวนการหมักและบ่มเบียร์ ร่วมกับฮอปส์ น้ำและยีสต์เพื่อผลิตเบียร์ที่กำลังการผลิต 30 ล้านลิตรต่อปี (30,000,000 ลิตรต่อปี) หรือคิดเป็น 2.5 ล้านลิตรต่อเดือน (2,500,000 ลิตรต่อเดือน) โดยผลิตภัณฑ์เบียร์ที่ผลิตได้ซึ่งเป็นไปตามข้อกำหนดของกรม สรรพสามิต

โครงการโรงงานผลิตเบียร์ ของบริษัท ไอ เอสทีบี จำกัด ได้รับความเห็นชอบจากสำนักงานนโยบายและแผนทรัพยากรธรรมชาติและสิ่งแวดล้อม (สน.) ตามหนังสือเลขที่ ทส 1010.3/10320 ลงวันที่ 30 กรกฎาคม 2562 (ภาคผนวก ก-1) ทั้งนี้ หลังจากการรายงานการประเมินผลกระทบสิ่งแวดล้อมของโครงการได้รับความเห็นชอบจาก สน. บริษัท ไอ เอสทีบี จำกัด ได้แจ้งเปลี่ยนผู้รับผิดชอบรายงานฯ โครงการโรงงานผลิตเบียร์ เป็นบริษัท ไอ ทีซีบี จำกัด โดยได้มีการจัดทำบันทึกข้อตกลงเพื่อโอน/เปลี่ยนแปลงผู้รับผิดชอบโครงการ รวมถึงมาตรการฯ ต่างๆ ที่ได้ระบุไว้ในรายงานฯ ให้ สน. ได้รับทราบเรียบร้อยแล้ว (ภาคผนวก ก-2) โดยบริษัทฯ ได้รับใบอนุญาตก่อสร้างอาคารจากการนิคมอุตสาหกรรมแห่งประเทศไทย ตั้งแต่ปี พ.ศ. 2564 (ใบอนุญาตก่อสร้างฯ เดิม เลขที่ 0846/2564 ลงวันที่ 5 พฤศจิกายน 2564) และเริ่มก่อสร้างโครงการในปี พ.ศ. 2566 แต่เนื่องจากประสบปัญหาทางด้านเศรษฐกิจ บริษัทฯ จึงหยุดการก่อสร้างชั่วคราว ต่อมาในปี พ.ศ. 2567 บริษัทฯ ได้รับใบอนุญาตก่อสร้างฯ จากการนิคมอุตสาหกรรมแห่งประเทศไทย เลขที่ 0099/2567 ลงวันที่ 26 มกราคม 2567 (ภาคผนวก ก-3) และเริ่มดำเนินการก่อสร้างโครงการอีกครั้งเมื่อเดือนพฤษภาคม พ.ศ. 2567 ที่ผ่านมา โดยบริษัทฯ ได้นำมาตรการป้องกันและแก้ไขผลกระทบสิ่งแวดล้อม และมาตรการติดตามตรวจสอบผลกระทบสิ่งแวดล้อมที่กำหนดในรายงานฯ มาใช้เป็นแนวทางในการบริหารจัดการด้านสิ่งแวดล้อม และได้มอบหมายให้ บริษัท เอ็นไอ เวิร์ค จำกัด (บริษัทที่ปรึกษาด้านสิ่งแวดล้อมและเป็นนิติบุคคลที่ได้รับใบอนุญาตเป็นผู้จัดทำรายงานการประเมินผลกระทบสิ่งแวดล้อม) (ต่อไปจะเรียกว่า “บริษัทที่ปรึกษา” แทน) เป็นผู้จัดทำรายงานผลการปฏิบัติตามมาตรการฯ เสนอต่อการนิคมอุตสาหกรรมแห่งประเทศไทย (กนอ.) กรมสรรพสามิต และหน่วยงานที่เกี่ยวข้องทุก 6 เดือน



รูปที่ 1.1-1 ตำแหน่งที่ตั้งโครงการและพื้นที่โดยรอบ

1.2 ขอบเขตการดำเนินงาน

บริษัท ไอ ทีซีบี จำกัด ได้นำมาตรการป้องกันและแก้ไขผลกระทบสิ่งแวดล้อมและมาตรการติดตามตรวจสอบผลกระทบสิ่งแวดล้อม (ช่วงก่อสร้าง) ที่กำหนดไว้ในรายงานการประเมินผลกระทบสิ่งแวดล้อม โครงการโรงงานผลิตเบียร์ ที่ได้รับความเห็นชอบจากสำนักงานนโยบายและแผนทรัพยากรธรรมชาติและสิ่งแวดล้อม (สผ.) ตามหนังสือเห็นชอบเลขที่ ทส 1010.3/10320 ลงวันที่ 30 กรกฎาคม 2562 มาใช้เป็นแนวทางในการจัดการด้านสิ่งแวดล้อม ประกอบด้วย

1.2.1 มาตรการป้องกันและแก้ไขผลกระทบสิ่งแวดล้อม

มาตรการป้องกันและแก้ไขผลกระทบสิ่งแวดล้อม (ช่วงก่อสร้าง) ที่กำหนดไว้ในรายงานการประเมินผลกระทบสิ่งแวดล้อมที่ได้รับความเห็นชอบจากสำนักงานนโยบายและแผนทรัพยากรธรรมชาติและสิ่งแวดล้อม (สผ.) ครอบคลุมในประเด็นต่างๆ ได้แก่ มาตรการทั่วไป คุณภาพอากาศ ระดับเสียง ทรัพยากรน้ำใช้ คุณภาพน้ำ การคมนาคม การจัดการกากของเสีย สาธารณสุข อาชีวอนามัยและความปลอดภัย และสังคม-เศรษฐกิจ เป็นต้น

1.2.2 มาตรการติดตามตรวจสอบผลกระทบสิ่งแวดล้อม

มาตรการติดตามตรวจสอบผลกระทบสิ่งแวดล้อม (ช่วงก่อสร้าง) ที่กำหนดไว้ในรายงานการประเมินผลกระทบสิ่งแวดล้อมที่ได้รับความเห็นชอบจากสำนักงานนโยบายและแผนทรัพยากรธรรมชาติและสิ่งแวดล้อม (สผ.) ครอบคลุมในประเด็นต่างๆ ได้แก่ คุณภาพอากาศในบรรยากาศ ระดับเสียงบริเวณชุมชน คมนาคม การจัดการของเสีย อาชีวอนามัยและความปลอดภัย และสังคม-เศรษฐกิจ เป็นต้น ทั้งนี้เพื่อนำผลการตรวจวัดคุณภาพสิ่งแวดล้อมมาใช้เป็นข้อมูลพื้นฐานในการบริหารจัดการด้านสิ่งแวดล้อมของโครงการ ซึ่งในช่วงเดือน มกราคม-มิถุนายน พ.ศ. 2567 บริษัทฯ ได้กำหนดให้มีการตรวจวัดคุณภาพสิ่งแวดล้อมรายละเอียดดังตารางที่

1.2.2-1

ตารางที่ 1.2.2-1

แผนการติดตามตรวจสอบผลกระทบสิ่งแวดล้อม (ช่วงก่อสร้าง) ประจำปี พ.ศ. 2567

โครงการโรงงานผลิตเบียร์ ของบริษัท ไอ ทีซีบี จำกัด

รายละเอียด	ดัชนีการตรวจวัด	ความถี่	ช่วงเวลาที่ดำเนินการ (พ.ศ. 2567)											
			ม.ค.	ก.พ.	มี.ค.	เม.ย.	พ.ค.	มิ.ย.	ก.ค.	ส.ค.	ก.ย.	ต.ค.	พ.ย.	ธ.ค.
1. คุณภาพอากาศในบรรยากาศ จำนวน 2 สถานี ได้แก่ - ค่ายลูกเสือกรุงเทพมหานคร (จอม-ประจัญ นพเกตุ) (A1) - กลุ่มบ้านหมู่ 8 บ้านหนองครก (A2)	 - ฝุ่นละอองรวม (TSP) เฉลี่ย 24 ชั่วโมง - ฝุ่นละอองขนาดเล็กไม่เกิน 10 ไมครอน (PM-10) เฉลี่ย 24 ชั่วโมง - ความเร็วและทิศทางลม (ตรวจวัดเป็นตัวแทนอย่างน้อย 1 สถานี)	 ตรวจวัดปีละ 2 ครั้ง ครั้งละ 7 วันต่อเนื่อง						<input checked="" type="checkbox"/>						<input type="checkbox"/>
2. ระดับเสียงบริเวณชุมชน จำนวน 1 สถานี ได้แก่ - ค่ายลูกเสือกรุงเทพมหานคร (จอม-ประจัญ นพเกตุ) (N1)	 - ระดับเสียงเฉลี่ย (Leq 24 ชั่วโมง) - ระดับเสียงพื้นฐาน (L90) - ระดับเสียงสูงสุด (Lmax)	 ตรวจวัดปีละ 2 ครั้ง ครั้งละ 7 วันต่อเนื่อง						<input checked="" type="checkbox"/>						<input type="checkbox"/>

หมายเหตุ : ☒ ดำเนินการติดตามตรวจสอบผลกระทบสิ่งแวดล้อม

☐ แผนติดตามตรวจสอบผลกระทบสิ่งแวดล้อม