

## บทที่ 1 บทนำ

### 1.1 ความเป็นมาของโครงการ

โครงการทำเหมืองแร่หินอุตสาหกรรมชนิดหินปูน เพื่ออุตสาหกรรมก่อสร้าง บริษัท เชียงราย แลนด์ แอสโซซิเอตส์ จำกัด ประทานบัตรเลขที่ 16365/15284 มีอายุประทานบัตร 20 ปี นับตั้งแต่วันที่ 9 มิถุนายน 2542 ถึงวันที่ 8 มิถุนายน 2562 ได้รับการต่ออายุไปอีก 10 ปี นับตั้งแต่วันที่ 21 พฤศจิกายน 2562 ถึงวันที่ 20 พฤศจิกายน 2572 ตั้งอยู่ที่ ตำบลผางาม อำเภอเวียงชัย จังหวัด เชียงราย ปรากฏอยู่ในแผนที่ภูมิประเทศ มาตราส่วน 1 : 50,000 ของกรมแผนที่ทหาร ลำดับชุดที่ L7018 ระบุว่าที่ 5048IV อยู่ระหว่างเส้นกริดแนวตั้งที่ 610-612 ตะวันออก และเส้นกริดแนวนอนที่ 2200-2201 เหนือ โดยพื้นที่ประทานบัตรมีเนื้อที่ทั้งหมด 196-0-68 ไร่ การดำเนินการทำเหมืองของโครงการ เป็นการเปิดทำเหมืองโดยวิธีเหมืองเปิดแบบ ชั้นบันได บนระดับความสูงประมาณ 310-410 เมตร จากระดับน้ำทะเลปานกลาง ทำการผลิตแร่โดยการใช้อัตราระเบิดเจาะระเบิดหน้าเหมือง จากนั้นใช้รถชุดตัก ตักแร่ใส่ท้ายรถบรรทุกชนิดเทท้ายและลำเลียงแร่หินปูนที่ผลิตได้ไปยังโรงโม่หินของโครงการ เพื่อทำการโม่ บด และย่อยหินให้ได้ตามขนาดที่ต้องการและเก็บกองแยกขนาดไว้และรอจำหน่ายสู่ท้องตลาดต่อไปโดย รูปที่ 1-1 แสดงที่ตั้ง แผนที่ตั้ง และรูปที่ 1-2 แสดงการใช้สอยพื้นที่ในเขตประทานบัตร

### 1.2 แผนการดำเนินการติดตามคุณภาพสิ่งแวดล้อม

#### 1) วัตถุประสงค์การดำเนินงาน

- เพื่อการตรวจวัดคุณภาพสิ่งแวดล้อมและผลการปฏิบัติตามมาตรการติดตามตรวจสอบคุณภาพสิ่งแวดล้อม และมาตรการป้องกันแก้ไขและลดผลกระทบสิ่งแวดล้อม โครงการทำเหมืองแร่หินอุตสาหกรรมชนิดหินปูน เพื่ออุตสาหกรรมก่อสร้าง บริษัท เชียงรายแลนด์ แอสโซซิเอตส์ จำกัด ในระยะการดำเนินการทำเหมือง

- เพื่อการรายงานผลการติดตามตรวจสอบคุณภาพสิ่งแวดล้อมโครงการทำเหมืองแร่หินอุตสาหกรรมชนิดหินปูน เพื่ออุตสาหกรรมก่อสร้าง บริษัท เชียงรายแลนด์ แอสโซซิเอตส์ จำกัด ซึ่งตั้งอยู่ที่ ตำบลผางาม อำเภอเวียงชัย จังหวัดเชียงราย ที่ได้มีการเปรียบเทียบกับค่ามาตรฐานที่หน่วยงานราชการกำหนดและเสนอข้อบ่งชี้และหน่วยงานต่างๆ ที่เกี่ยวข้อง ในการปฏิบัติตามเงื่อนไขหรือข้อระเบียบที่กำหนดไว้

#### 2) การติดตามคุณภาพสิ่งแวดล้อม

การดำเนินการติดตามคุณภาพสิ่งแวดล้อมในระยะดำเนินการ โครงการทำเหมืองแร่หินอุตสาหกรรมชนิดหินปูน เพื่ออุตสาหกรรมก่อสร้าง บริษัท เชียงรายแลนด์ แอสโซซิเอตส์ จำกัด ประทานบัตรเลขที่ 16365/15284 ตั้งอยู่ที่ ตำบลผางาม อำเภอเวียงชัย จังหวัดเชียงราย ตามรายงานการเปลี่ยนแปลงรายละเอียดโครงการโครงการเหมืองแร่หินปูน เพื่ออุตสาหกรรมก่อสร้างของ

บริษัท เชียงรายแลนด์ แอสโซซิเอทส์ จำกัด ประทานบัตรที่ 16365/15284 มีรายละเอียดดังแสดงไว้ในตารางที่ 1-1

ตารางที่ 1-1 รายละเอียดการเก็บตัวอย่างอากาศเพื่อการติดตามและตรวจสอบคุณภาพสิ่งแวดล้อม

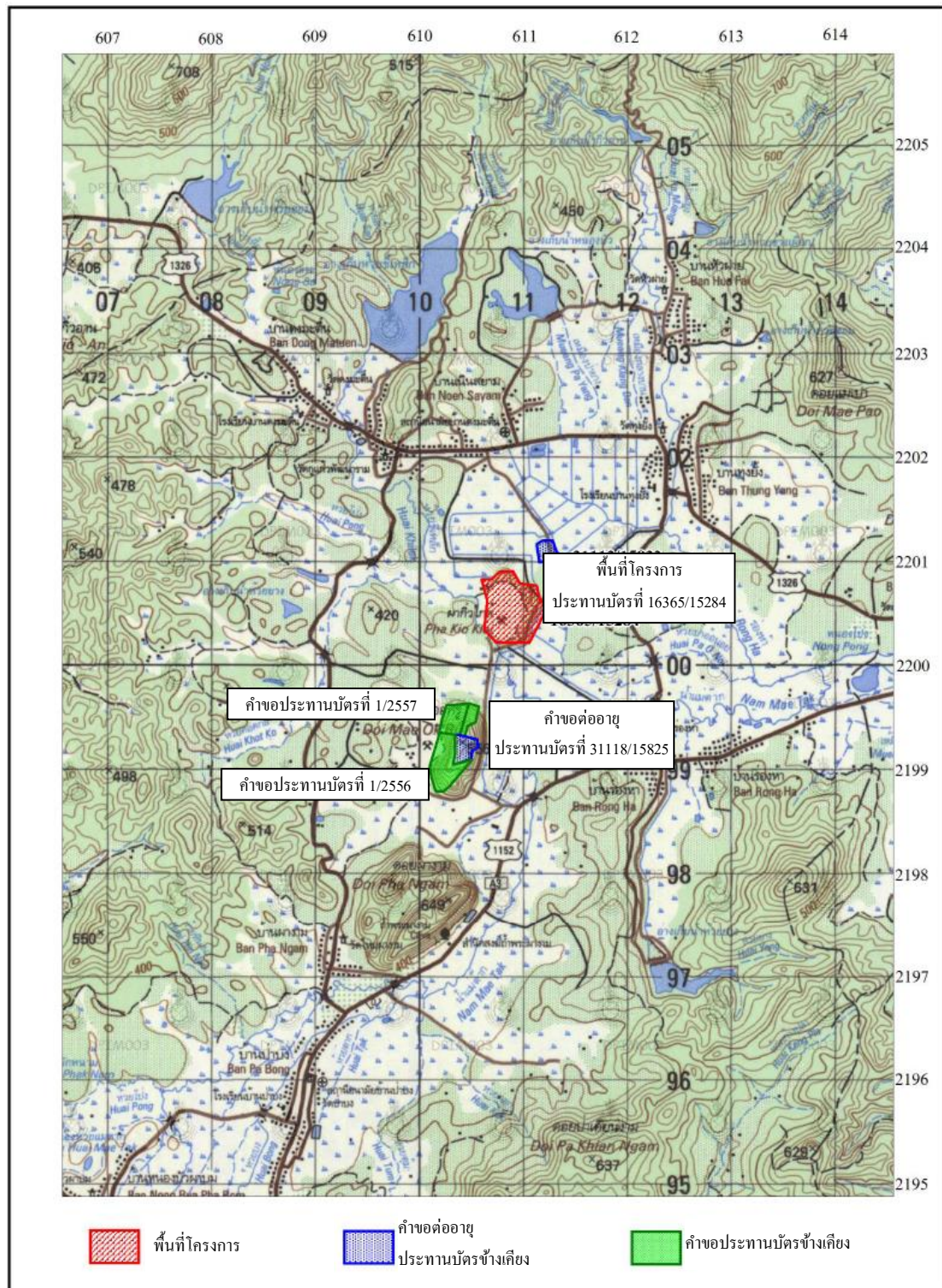
องค์ประกอบทางสิ่งแวดล้อม และคุณค่าต่าง ๆ	ตัวแปรที่กำหนด	บริเวณที่ตรวจวัด	ระยะเวลา/ความถี่
1) คุณภาพอากาศ	-ตรวจวัดปริมาณฝุ่นละอองรวมในบรรยากาศ (TSP) และฝุ่น ละอองขนาดเล็กไม่เกิน 10 ไมครอน -ตรวจวัดแรงสั่นสะเทือน และระดับเสียงทั่วไป	1. หมู่ที่ 1 บ้านร่องห้าหลังที่ใกล้ที่สุด 2. วัดร่องห้า 3. วัดคูแก้วพัฒนาราม 4. โรงเรียนบ้านทุ่งยังห้วยผาวิทยา	ตรวจวัดปีละ 2 ครั้งในช่วงเดือน กุมภาพันธ์-เมษายน และเดือน กันยายน-พฤศจิกายน
	-ความทึบแสง (Opacity)	-ที่จุดกำเนิดฝุ่นละอองในโรงโม่หิน	
2) คุณภาพน้ำ	-ค่าความเป็นกรด-ด่าง (pH) -ปริมาณของแข็งแขวนลอยทั้งหมด(Total Suspended Solids) -ปริมาณของแข็งละลายน้ำทั้งหมด (Total Dissolved Solids) -ค่าความกระด้างทั้งหมด (Total Hardness) -ค่าความขุ่น (Turbidity) -ปริมาณเหล็ก (Total Iron) -ปริมาณซัลเฟต (Sulfate)	1. บริเวณห้วยขี้เหล็ก 2. บริเวณร่องห้า 3. บริเวณชุมชนเมืองของโครงการ	ตรวจวัดปีละ 2 ครั้งในช่วงเดือน กุมภาพันธ์-เมษายน และเดือน กันยายน-พฤศจิกายน
3) ปฐพีวิทยาและหลุมยุบ	- ให้ตรวจสอบเสถียรภาพบริเวณหน้าเหมืองให้มีความมั่นคง แข็งแรงและปลอดภัยอยู่เสมอ โดยสังเกตจากสิ่งบอเหตุที่มัก เกิดขึ้นก่อนการพังทลายของหน้าเหมือง ดังนี้ 1) เกิดรอยแยกบนหรือด้านหลังยอดของชั้นบันไดหรือหน้าความ ลาดชันมีน้ำไหลออกมา	-บริเวณพื้นที่ทำเหมือง	-ตลอดอายุประทานบัตร

ตารางที่ 1-1 (ต่อ)

[illegible]

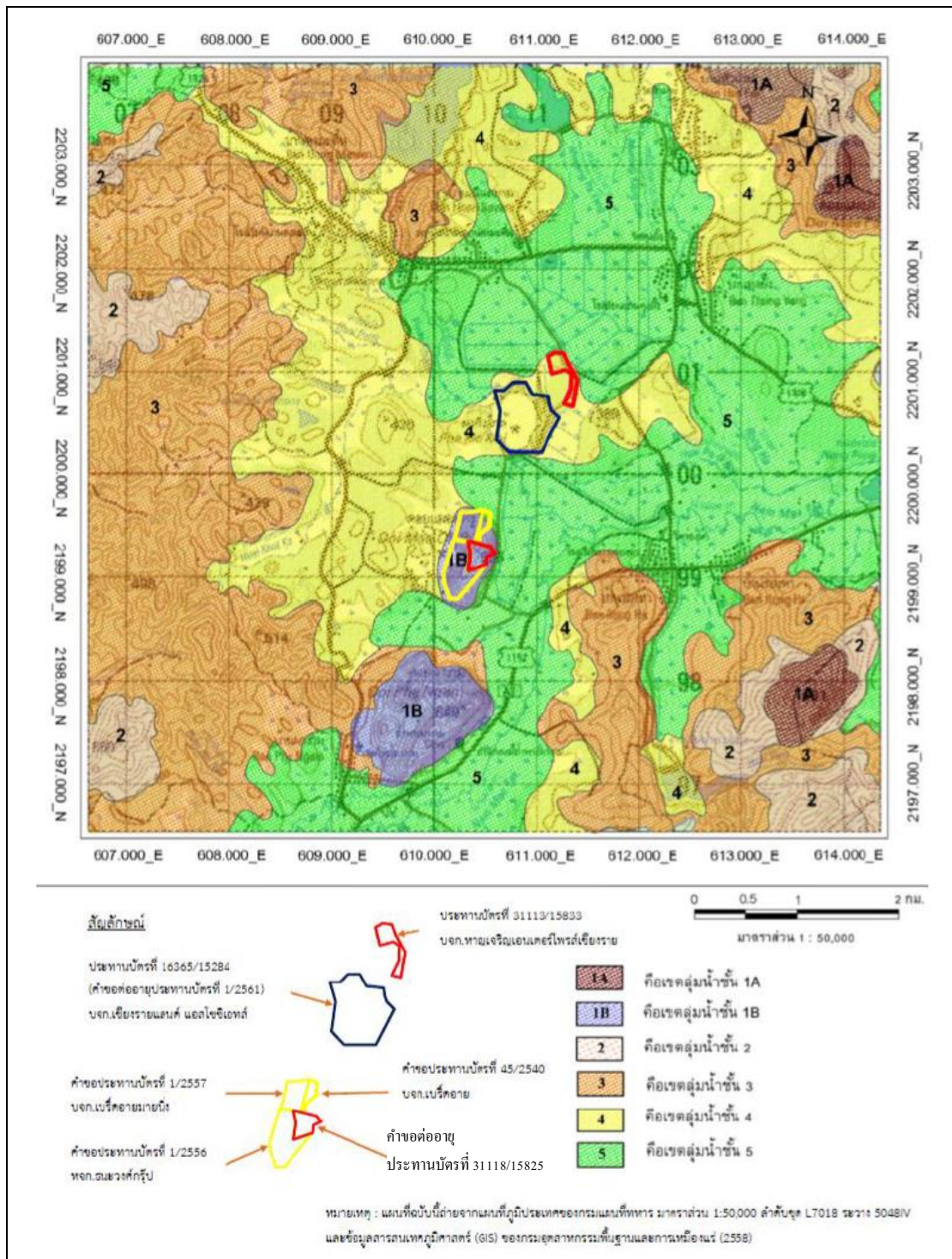
ตารางที่ 1-1 (ต่อ)

องค์ประกอบทางสิ่งแวดล้อม และคุณค่าต่าง ๆ	ตัวแปรที่กำหนด	บริเวณที่ตรวจวัด	ระยะเวลา/ความถี่
5) การคมนาคม	- ให้ติดตามตรวจสอบสภาพเส้นทางคมนาคมขนส่งของโครงการให้สามารถใช้งานได้ดียู่เสมอ หากบริเวณใดเกิดการชำรุดเสียหายจะต้องดำเนินการปรับปรุงแก้ไขทันที พร้อมทั้งดูแลรักษาสภาพป้ายเตือนอุบัติเหตุให้อยู่ในสภาพใช้งานได้มีประสิทธิภาพ	- เส้นทางขนส่งของโครงการ	- ทุก 1 เดือน
6) คุณค่าต่อคุณภาพชีวิต	- ให้ศึกษาสภาพเศรษฐกิจและสังคมของชุมชน ได้แก่ สภาพเศรษฐกิจและสังคม และการวิเคราะห์การเปลี่ยนแปลงสภาพเศรษฐกิจและสังคมจากโครงการ ปัญหาผลกระทบที่ได้รับจากการดำเนินโครงการ ความวิตกกังวลเกี่ยวกับผลกระทบจากการทำเหมือง ความคิดเห็นต่อโครงการ ความต้องการของชุมชน ข้อเสนอแนะที่มีต่อโครงการ	- ชุมชนบริเวณใกล้เคียงพื้นที่โครงการในรัศมี 3 กิโลเมตร รวมถึงผู้นำชุมชนและกลุ่มพื้นที่อ่อนไหว ได้แก่ หมู่ที่ 1, 2, 3, 7, 9, 10, 11, 13 และ 15 ตำบลผางาม อำเภอเวียงชัย จังหวัดเชียงราย	- ปีละ 1 ครั้ง ช่วงเดือนกันยายน-พฤศจิกายน
7) ทัศนียภาพ	- ให้ติดตามตรวจสอบการฟื้นฟูพื้นที่จากการทำเหมืองแร่ของโครงการตามที่เสนอไว้ในแผนฟื้นฟูพื้นที่จากการทำเหมืองแร่ของโครงการอย่างเคร่งครัด	- บริเวณพื้นที่โครงการ	- ปีละ 1 ครั้ง ช่วงเดือนกันยายน-พฤศจิกายน

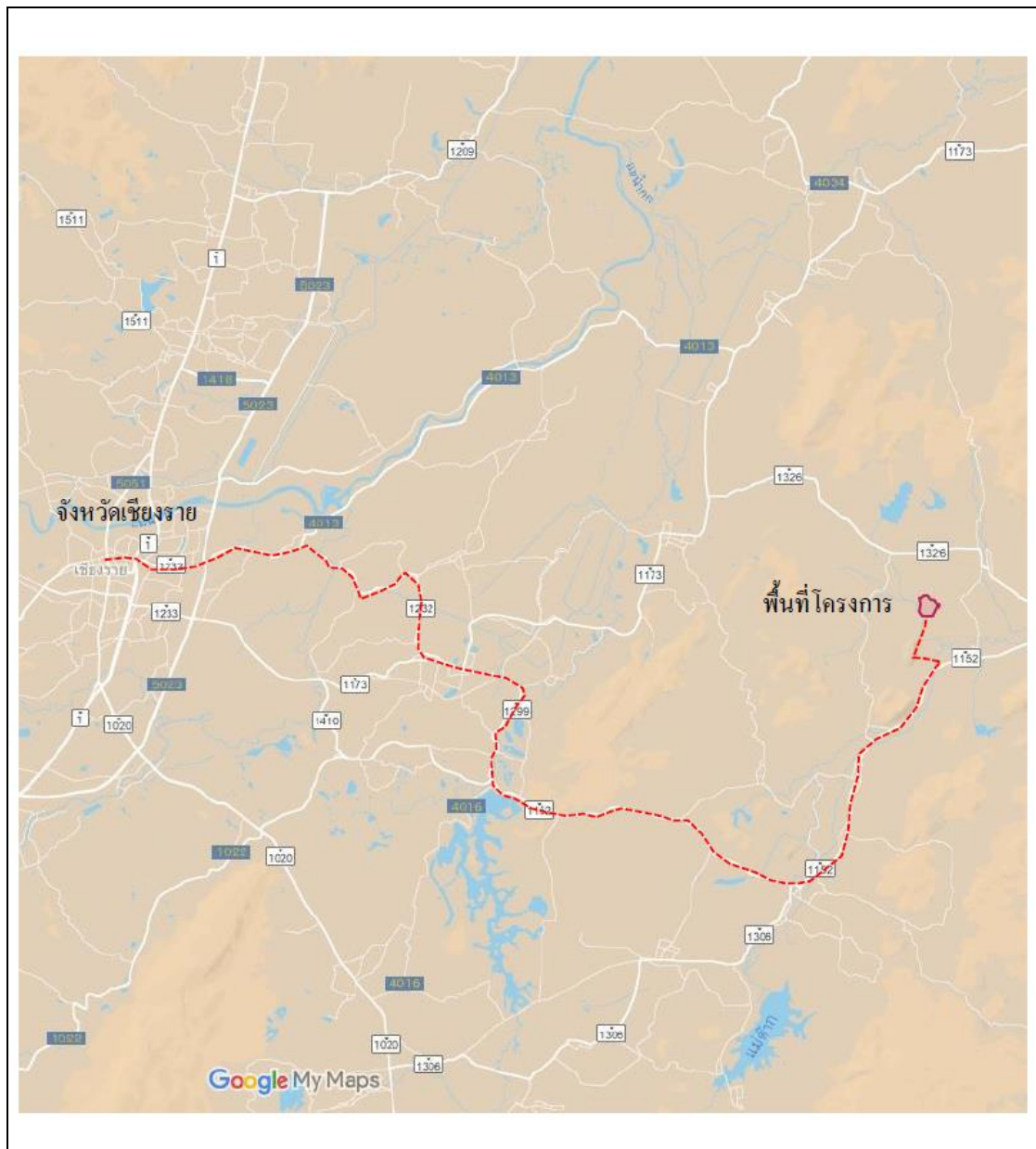


รูปที่ 1-1 แผนที่จุดที่ตั้งประทานบัตรเลขที่ 16365/15284



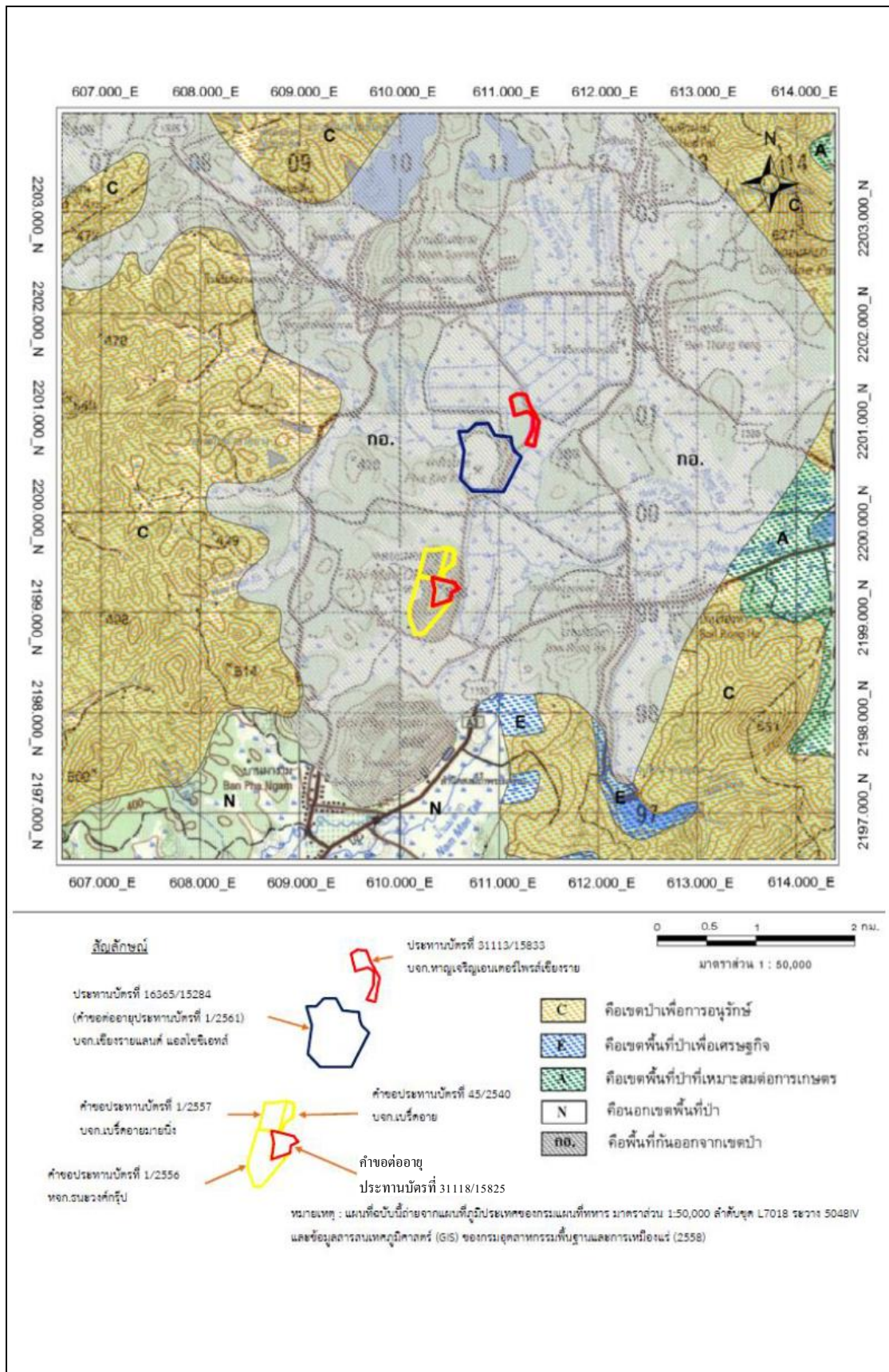


รูปที่ 1-2 แผนที่แสดงชั้นคุณภาพลุ่มน้ำประทานบัตรเลขที่ 16365/15284



รูปที่ 1-3 แผนที่แสดงเส้นทางคมนาคมเข้าสู่พื้นที่ประทานบัตรเลขที่ 16365/15284

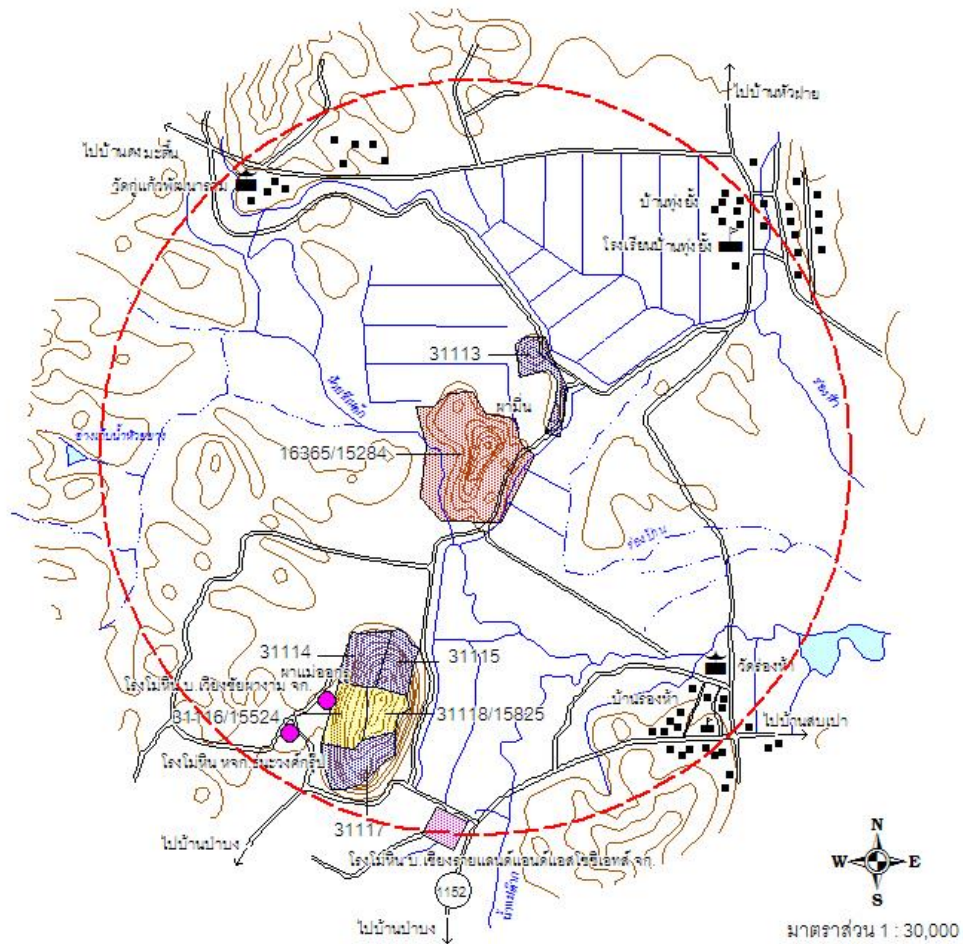




รูปที่ 1-4 แผนที่แสดงเขตป่าบริเวณประทานบัตรเลขที่ 16365/15284

## แผนที่สังเขป

แสดงลักษณะภูมิประเทศ ในรัศมี 2 กิโลเมตร รอบพื้นที่ประทานบัตรที่ 16365/15284



## คำอธิบายสัญลักษณ์

- |  |                                    |  |                                |
|--|------------------------------------|--|--------------------------------|
|  | เขตพื้นที่รัศมี 2 กิโลเมตร รอบคำขอ |  | ประทานบัตรที่ 16365/15284      |
|  | คำขอประทานบัตรแปลงข้างเคียง        |  | คำขอต่ออายุประทานบัตรข้างเคียง |
|  | ทางน้ำ                             |  | ถนน                            |
|  | เส้นชั้นความสูง (ความต่าง 20 เมตร) |  | วัด                            |
|  | โรงเรียน                           |  | หมู่บ้าน                       |

รูปที่ 1-5 แผนที่โดยสังเขปบริเวณประทานบัตรเลขที่ 16365/15284