



รูปที่ 1 พื้นที่สีเขียวและรั้วรอบพื้นที่โครงการ



รูปที่ 2 สันนุนชะลอความเร็วบริเวณโครงการ

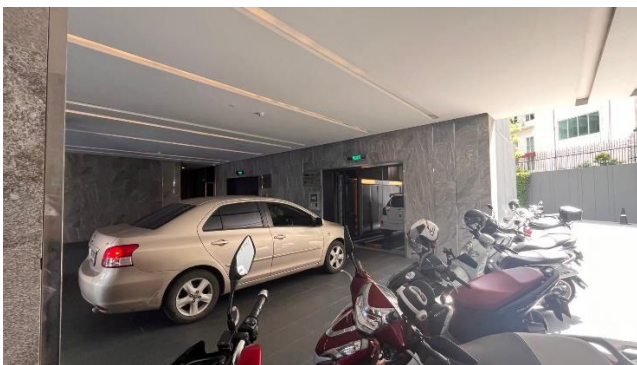




รูปที่ 3 ถนนภายในพื้นที่โครงการ



รูปที่ 4 เจ้าหน้าที่รักษาความปลอดภัยและกระจกุ่นภายในโครงการ



รูปที่ 5 พื้นที่จอดรถ ลิฟท์ที่จอดรถอัตโนมัติ





รูปที่ 6 ผู้รับผิดชอบ (คนสวน) ในการดูแลพื้นที่สีเขียว



รูปที่ 7 ท่อเติมอากาศ (Aerosol)

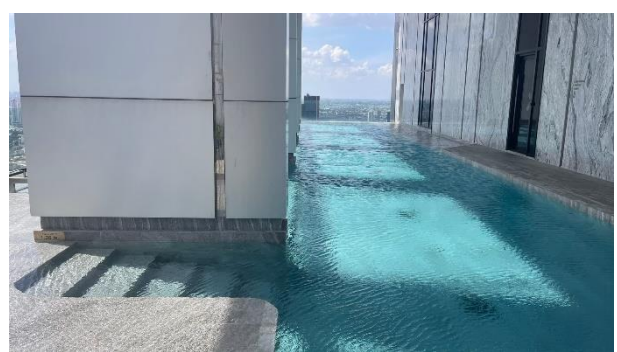


รูปที่ 8 สุขภัณฑ์และอุปกรณ์ประหยัดน้ำ





รูปที่ 9 พนักงานทำความสะอาดบริเวณโดยรอบโครงการ



รูปที่ 10 สระว่ายน้ำโครงการ



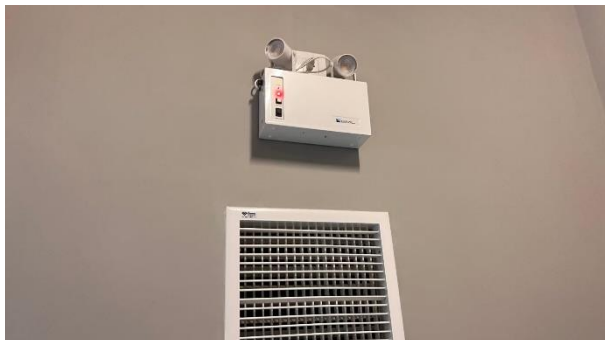
รูปที่ 11 ป้ายกฎระเบียบการใช้สระว่ายน้ำ



รูปที่ 12 ป้ายบอกตัวระดับความลึกสระว่ายน้ำ



รูปที่ 13 ห้องพักขยะมูลฝอย/ถังขยะภายในโครงการ



รูปที่ 14 ไฟฉุกเฉิน





รูปที่ 15 อุปกรณ์ตรวจจับควัน (Smoke Detector)



รูปที่ 16 เครื่องสูบน้ำดับเพลิง (Fire Pump)



รูปที่ 17 หัวรับน้ำดับเพลิงภายนอกอาคาร (Fire Department Connector : FDC)



รูปที่ 18 ตู้เก็บสายฉีดน้ำดับเพลิงพร้อมอุปกรณ์ (Fire Hose Cabinet : FHC)



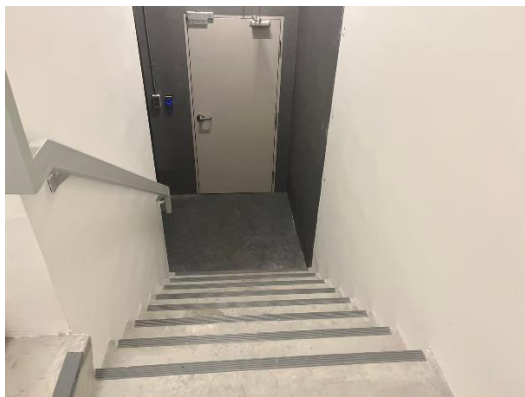
รูปที่ 19 ระบบหัวกระจายน้ำดับเพลิงอัตโนมัติ (Sprinkler System)



รูปที่ 20 ถังดับเพลิงมือถือชนิดคาร์บอนไดออกไซด์ (CO<sub>2</sub>)



รูปที่ 21 ลิฟต์ดับเพลิง



รูปที่ 22 บันไดหนีไฟ



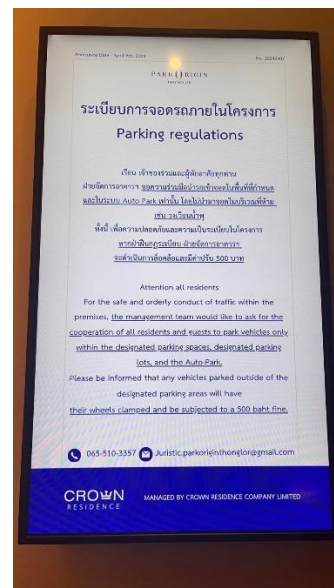
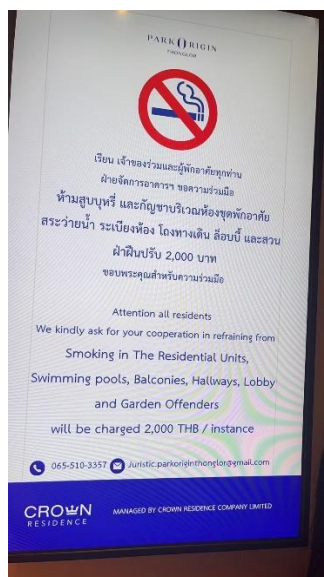
รูปที่ 23 แผนผังเส้นทางหนีไฟและจุดรวมพล



ภาพประกอบผลการปฏิบัติตามมาตรการป้องกันและแก้ไขผลกระทบสิ่งแวดล้อม และมาตรการติดตามตรวจสอบผลกระทบสิ่งแวดล้อม  
โครงการ Park Origin Thonglor (พาร์ค ออริจิ้น ทองหล่อ) (ระยะดำเนินการ)  
ฉบับเดือนมกราคม - มิถุนายน 2567



รูปที่ 24 ทางเข้า-ออกโครงการ



รูปที่ 25 ระเบียบปฏิบัติควบคุมพนักงานและผู้พักอาศัยภายในโครงการ



รูปที่ 26 ระบบโทรทัศน์วงจรปิด (CCTV System)