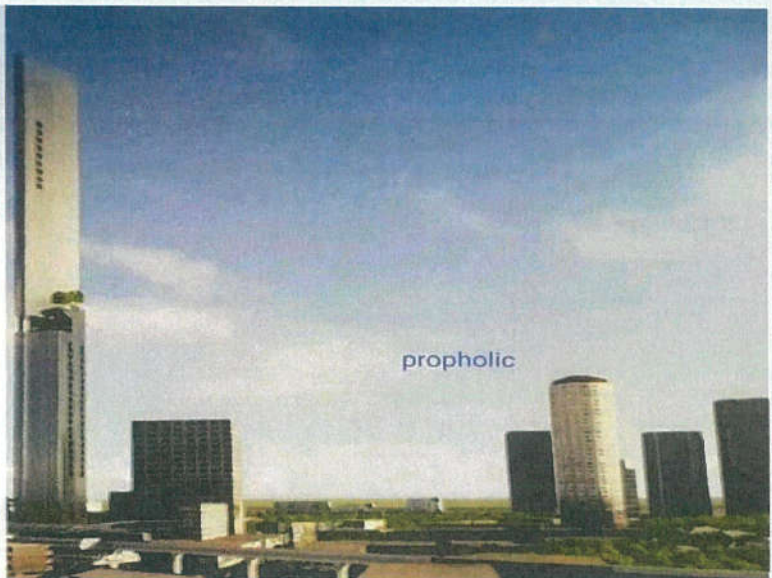


รายงานประจำเดือน Monthly Report



โครงการ : Hotel Indigo Thonglor

งานเสาเข็มเจาะและกำแพงกันดิน

ครั้งที่ : 5/2566 (มิถุนายน 2566)

รายงานโดย

บริษัท ไทยบาวเออร์ จำกัด



THAI BAUER CO., LTD.
Piling & Foundation Specialists

โครงการ : Hotel Indigo Thonglor

CONTENT

สารบัญ

1. ผังองค์กร	3
2. ความก้าวหน้าในการดำเนินงาน	
- SUMMARY OF DIAPHRAGM WALL PRODUCTION	5
- SUMMARY OF BORED PILE PRODUCTION	13
3. บุคลากรและเครื่องจักรหนัก	28
4. แผนภาพสถานะอากาศ	31
5. รายงานความปลอดภัยในการทำงาน	32

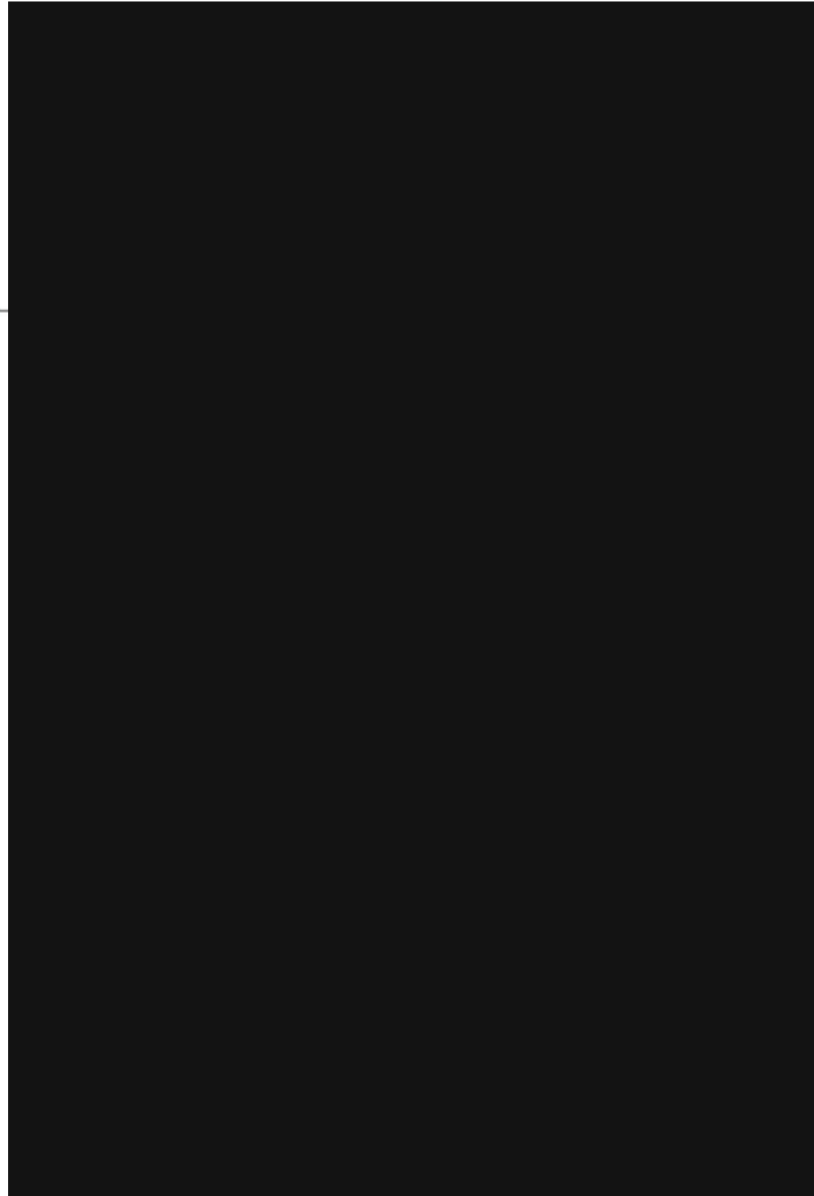


THAI BAUER CO., LTD.
Piling & Foundation Specialists

โครงการ : Hotel Indigo Thonglor

CONSTRUCTION CHART

ผังองค์กร



THAI BAUER CO., LTD.
Piling & Foundation Specialists

โครงการ : Hotel Indigo Thonglor

WORK PROGRESS

ความก้าวหน้าในการดำเนินงาน
งาน Diaphragm Wall



THAI BAUER CO., LTD.
Piling & Foundation Specialists

โครงการ : Hotel Indigo Thonglor

Summary of Diaphragm Wall Production

Item	Date	Panel No.	Panel Size (m.)	Panel Length (m.)	Top G/W Level	Ground Level	Actual Depth DW (m.)	C.O.I.	Panel Tip DW Req. Level	Panel Tip DW Req. Level	Panel Tip BR Req. Level	Excavated Area(sq.m.)	Conc.Vol. (cu.m.)	Concrete Supplier	Steel Cages (Ton)
1	3/3/23	DW21	1,000*4.673	4.673	0.100	0.100	32.200	-1.500	-32.100	-32.000	30.700	150.471	166.00	TPI	14.953
2	9/3/23	DW01	1,000*4.591	4.591	0.110	0.110	32.200	-1.500	-32.110	-32.000	30.700	147.830	165.00	TPI	14.808
3	11/3/23	DW22	1,000*4.457	4.457	0.100	0.100	32.200	-1.500	-32.100	-32.000	30.700	143.515	181.00	TPI	14.555
4	17/3/23	DW31	1,000*3.650	3.650	0.110	0.110	32.200	-1.500	-32.110	-32.000	30.700	117.530	125.00	TPI	11.654
5	20/3/23	DW23	1,000*3.650	3.650	0.100	0.100	32.200	-1.500	-32.100	-32.000	30.700	117.530	124.00	TPI	11.654
6	22/3/23	DW30	1,000*3.650	3.650	0.110	0.110	32.200	-1.500	-32.110	-32.000	30.700	117.530	126.00	ORC	11.654
7	24/3/23	DW24	1,000*3.650	3.650	0.100	0.100	32.200	-1.500	-32.100	-32.000	30.700	117.530	126.00	TPI	11.654
8	27/3/23	DW29	1,000*3.650	3.650	0.110	0.110	32.200	-1.500	-32.110	-32.000	30.700	117.530	126.00	TPI	11.654
9	31/3/23	DW25	1,000*3.650	3.650	0.100	0.100	32.600	-1.500	-32.100	-32.000	31.100	118.990	126.00	TPI	11.654
10	3/4/23	DW02	1,000*3.650	3.650	0.110	0.110	32.300	-1.500	-32.110	-32.000	30.800	117.895	125.00	TPI	11.654
11	5/4/23	DW26	1,000*3.650	3.650	0.100	0.100	32.500	-1.500	-32.100	-32.000	31.100	118.990	125.00	ORC	11.654
12	7/4/23	DW03	1,000*3.650	3.650	0.110	0.110	32.600	-1.500	-32.110	-32.000	31.100	118.990	125.00	TPI	11.654
13	20/4/23	DW28	1,000*3.650	3.650	0.100	0.100	32.800	-1.500	-32.100	-32.000	31.300	119.720	132.00	ORC	11.654
14	22/4/23	DW20	1,000*3.650	3.650	0.100	0.100	32.600	-1.500	-32.100	-32.000	31.100	118.990	126.00	TPI	11.654
15	25/4/23	DW04	1,000*3.650	3.650	0.110	0.110	32.400	-1.500	-32.110	-32.000	30.900	118.260	125.00	TPI	11.654
16	27/4/23	DW27	1,000*4.206	4.206	0.100	0.100	32.400	-1.500	-32.100	-32.000	30.900	136.274	158.00	ORC	13.859
17	30/4/23	DW07	1,000*4.643	4.643	0.110	0.110	32.600	-1.500	-32.110	-32.000	31.100	151.362	165.00	NH	14.808
18	3/5/23	DW15	1,000*3.000	3.000	0.100	0.100	32.600	-1.500	-32.100	-32.000	31.100	97.800	100.00	NH	9.518
19	5/5/23	DW08	1,000*3.650	3.650	0.100	0.100	32.500	-1.500	-32.100	-32.000	31.000	118.625	126.00	ORC	11.654
20	7/5/23	DW14	1,000*3.774	3.774	0.100	0.100	32.500	-1.500	-32.100	-32.000	31.000	122.655	173.00	ORC	12.321
21	10/5/23	DW09	1,000*3.650	3.650	0.100	0.100	32.600	-1.500	-32.100	-32.000	31.100	118.990	130.00	NH	11.654
22	12/5/23	DW16	1,000*3.434	3.434	0.100	0.100	32.500	-1.500	-32.100	-32.000	31.000	111.605	143.00	ORC	11.887
23	14/5/23	DW10	1,000*3.650	3.650	0.100	0.100	32.400	-1.500	-32.100	-32.000	30.900	118.260	135.00	NH	11.654
24	16/5/23	DW17	1,000*3.439	3.439	0.100	0.100	32.400	-1.500	-32.100	-32.000	30.900	111.424	140.00	ORC	11.877
25	18/5/23	DW11	1,000*3.650	3.650	0.100	0.100	32.500	-1.500	-32.100	-32.000	31.000	118.625	140.00	NH	11.654
26	21/5/23	DW18	1,000*3.658	3.658	0.100	0.100	32.600	-1.500	-32.100	-32.000	31.100	119.251	146.00	ORC	12.300
27	23/5/23	DW06	1,000*3.650	3.650	0.110	0.110	32.500	-1.500	-32.110	-32.000	31.000	118.625	126.00	ORC	11.654
28	25/5/23	DW12	1,000*3.650	3.650	0.100	0.100	32.600	-1.500	-32.100	-32.000	31.100	118.990	130.00	NH	11.654
29	28/5/23	DW05	1,000*4.561	4.561	0.100	0.100	32.300	-1.500	-32.100	-32.000	30.800	147.320	190.00	ORC	14.860
30	31/5/23	DW13	1,000*4.552	4.552	0.110	0.110	32.500	-1.500	-32.110	-32.000	31.000	147.940	180.00	TPI	14.886
31	3/6/23	DW19	1,000*4.427	4.427	0.110	0.110	32.500	-1.500	-32.110	-32.000	31.000	143.878	170.00	TPI	14.782
TOTAL												3,862.925	4,375.00		385.186



THAI BAUER CO., LTD.
Piling & Foundation Specialists

โครงการ : Hotel Indigo Thonglor

WORK PROGRESS

ดำเนินการแล้ว 119.115 m.

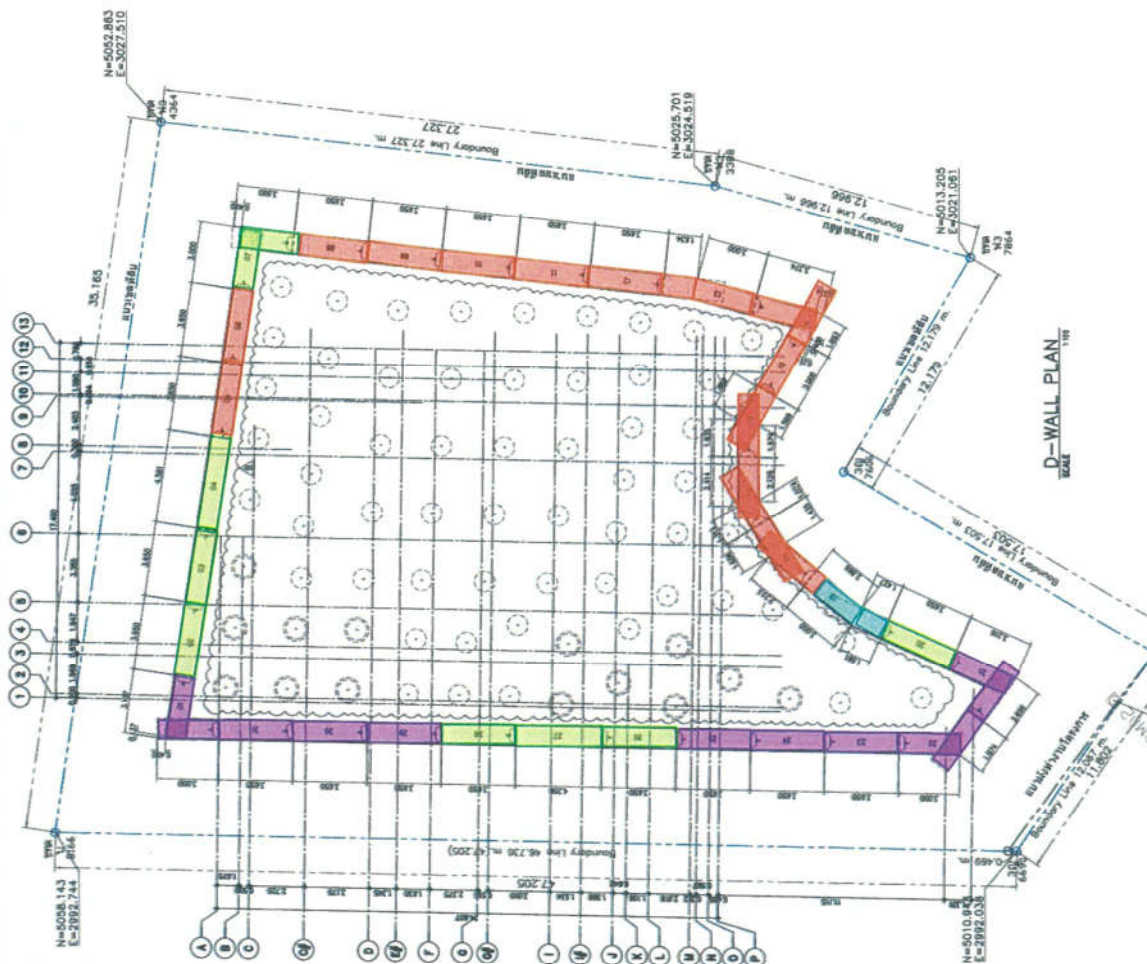
- Panel Complete = 9 Panel [March]
- Panel Complete = 8 Panel [April]
- Panel Complete = 13 Panel [May]
- Panel Complete = 1 Panel [June]

NOTE :
1. STANDARD CONCRETE STRENGTH AT 28 DAYS.
f_c' = 300 N/C (TEST P43)
f_c' = 280 N/C (WORKING P43)
f_c' = 250 N/C (P-WALL)
2. STEEL GRADE :
ROUND BAR : R624 FOR RIB
DEFORMED BAR : R624 FOR DECK, DECK, DECK
3. CONCRETE COVERING 75 mm.
4. EXISTING GROUND LEVEL = 85.000

REVISION	DESCRIPTION	DATE
1	ISSUED FOR DESIGN REVIEW	15-05-2023
2	ISSUED FOR DESIGN REVIEW	15-05-2023
3	ISSUED FOR DESIGN REVIEW	15-05-2023

THAI BAUER CO., LTD.	THAI BAUER CO., LTD.
113 Tropicana Plaza 11th Floor, Sukhumvit Road,	113 Tropicana Plaza 11th Floor, Sukhumvit Road,
Wong Choo Leng Building 11th Floor, Sukhumvit Road,	Wong Choo Leng Building 11th Floor, Sukhumvit Road,
113 Tropicana Plaza 11th Floor, Sukhumvit Road,	113 Tropicana Plaza 11th Floor, Sukhumvit Road,
Wong Choo Leng Building 11th Floor, Sukhumvit Road,	Wong Choo Leng Building 11th Floor, Sukhumvit Road,
113 Tropicana Plaza 11th Floor, Sukhumvit Road,	113 Tropicana Plaza 11th Floor, Sukhumvit Road,
Wong Choo Leng Building 11th Floor, Sukhumvit Road,	Wong Choo Leng Building 11th Floor, Sukhumvit Road,

CLIENT	บริษัท อินโด 77 จำกัด (มหาชน)
DESIGN	บริษัท อินโด 77 จำกัด (มหาชน)
CONTRACTOR	บริษัท อินโด 77 จำกัด (มหาชน)
PROJECT	HOTEL INDIGO THONGLOR
DRAWING TITLE	D-WALL PLAN
SCALE	1:100
DATE	15-05-2023
DESIGNED	S. S. S.
CHECKED	S. S. S.
PROJECT NO.	4444-004



THAI BAUER CO., LTD.
Piling & Foundation Specialists



WORK PROGRESS

Picture shows
the work of
Drilling
Diaphragm
Wall

โครงการ : Hotel Indigo Thonglor



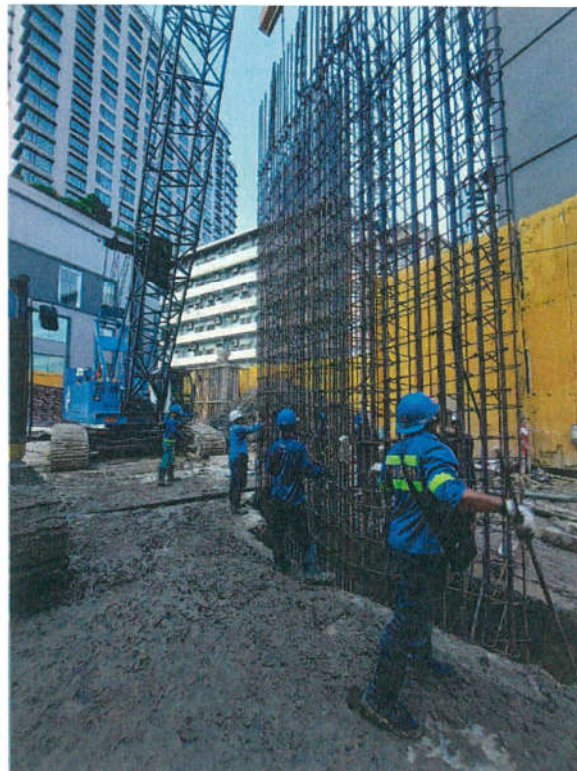
THAI BAUER CO., LTD.
Piling & Foundation Specialists



WORK PROGRESS

Picture shows the
installation of the
steel cage

โครงการ : Hotel Indigo Thonglor



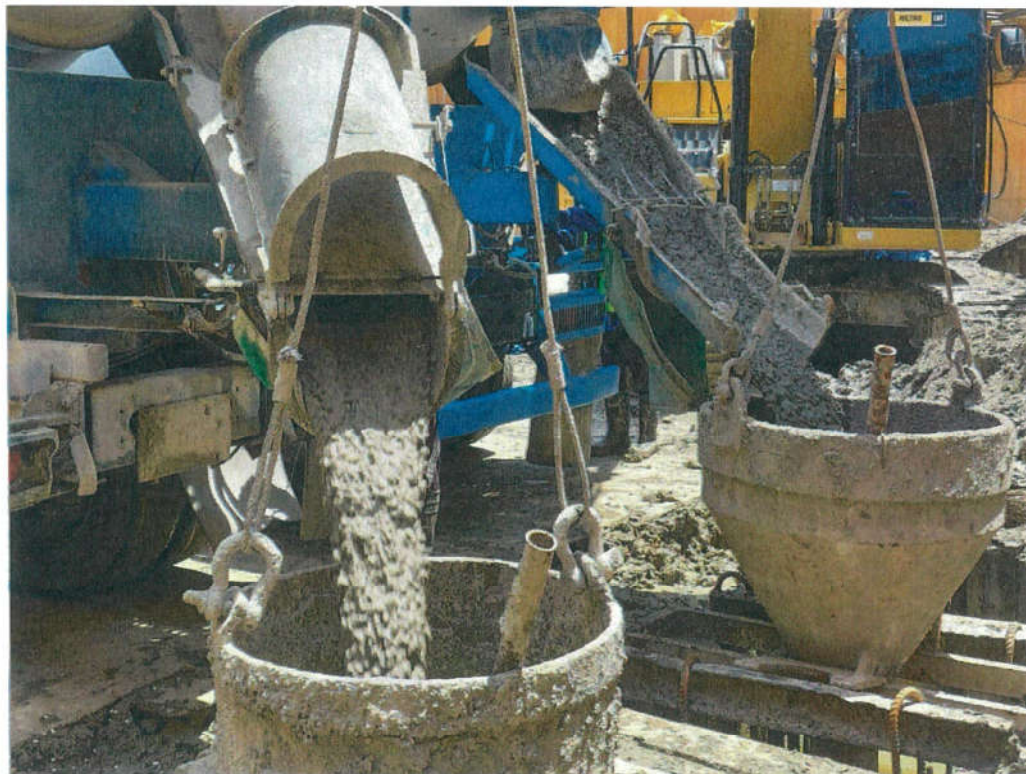
THAI BAUER CO., LTD.
Piling & Foundation Specialists



WORK PROGRESS

Picture shows
concrete pouring
work

โครงการ : Hotel Indigo Thonglor



THAI BAUER CO., LTD.
Piling & Foundation Specialists

โครงการ : Hotel Indigo Thonglor

WORK PROGRESS

ความก้าวหน้าในการดำเนินงาน
งาน Bored Pile



THAI BAUER CO., LTD.
Piling & Foundation Specialists

โครงการ : Hotel Indigo Thonglor

Summary of Bored Pile Production Ø 1200

No	DATE	Pile dia	PILE No	Top Casing Level	Ground Level	Actual Depth Level	COL	Actual Pile Tip Level	Pile Tip Req. Level	Pile Length (m)	Steel Cages (Ton)	Acc. Steel Cages (Ton)	Conc Vol. (m³)	Concrete Summary (m³)	Concrete Supplier	DEVIATION		Remark
																N(m)	E(m)	
1	13/6/23	1200	P67	0.575	0.120	61.00 m	-17.900	-60.425	-60.000	42.525	2.088	2.088	53.00 m³	53.00 m³	ORC	-0.012	-0.003	
2	14/6/23	1200	P46	0.808	0.308	61.20 m	-17.900	-60.392	-60.000	42.492	2.088	4.176	50.00 m³	103.00 m³	TP1	0.052	-0.015	
3	15/6/23	1200	P02	0.838	0.238	61.40 m	-17.900	-60.562	-60.000	42.662	2.088	6.264	50.00 m³	153.00 m³	TP1	0.027	0.035	
4	16/6/23	1200	P63	0.795	0.295	61.30 m	-17.900	-60.505	-60.000	42.605	2.088	8.352	50.00 m³	203.00 m³	TP1	-0.008	-0.009	
5	17/6/23	1200	P18	0.814	0.314	61.10 m	-18.700	-60.286	-60.000	41.586	2.063	10.415	50.00 m³	253.00 m³	ORC	0.016	0.013	
6	18/6/23	1200	P53	0.691	0.191	60.90 m	-17.900	-60.209	-60.000	42.309	2.088	12.503	50.00 m³	303.00 m³	ORC	0.002	0.001	
7	19/6/23	1200	P03	0.860	0.360	61.30 m	-17.900	-60.440	-60.000	42.540	2.088	14.591	50.00 m³	353.00 m³	CPAC	0.019	0.006	
8	21/6/23	1200	P55	0.823	0.323	61.40 m	-17.900	-60.577	-60.000	42.677	2.088	16.679	50.00 m³	403.00 m³	ORC	0.038	0.015	
9	23/6/23	1200	P10	0.909	0.404	61.50 m	-1.300	-60.591	-60.000	59.291	10.948	27.627	74.00 m³	477.00 m³	NH	0.020	0.020	Test pile
10	25/6/23	1200	P45	0.676	0.076	61.50 m	-17.900	-60.824	-60.000	42.924	2.088	29.715	50.00 m³	527.00 m³	NH	0.000	-0.024	
11	28/6/23	1200	P09	1.080	0.580	61.60 m	-17.900	-60.520	-60.000	42.620	2.088	31.803	50.00 m³	577.00 m³	CPAC	0.030	-0.013	
12	29/6/23	1200	P56	0.721	0.221	61.60 m	-1.300	-60.579	-60.000	59.579	10.948	42.751	70.00 m³	647.00 m³	CPAC	-0.023	0.011	Test pile



THAI BAUER CO., LTD.
Piling & Foundation Specialists

โครงการ : Hotel Indigo Thonglor

Summary of Bored Pile Production Ø 1000

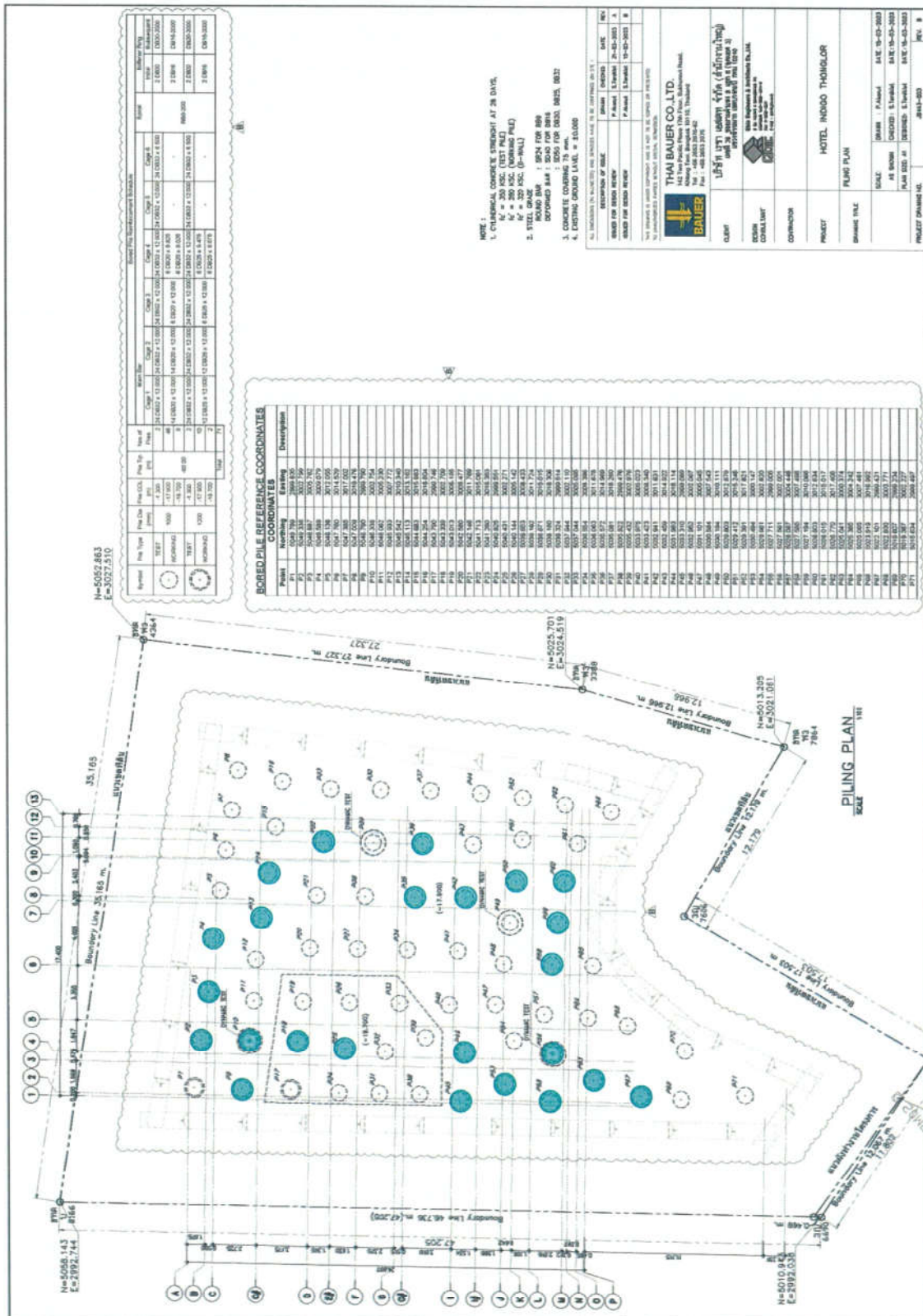
No	DATE	Pile dia	PILE No	Top Casting Level	Ground Level	Actual Depth Level	COL	Actual Pile Tip Level	Pile Tip Req. Level	Pile Length (m)	Steel Cages (Ton)	Acc. Steel Cages (Ton)	Cone Vol. (m³)	Concrete Summary (m³)	Concrete Supplier	DEVIATION		Remark
																N(m)	E(m)	
1	16/6/23	1000	P60	0.827	0.327	61.20 m	-17.900	-60.373	-60.000	42.473	1.527	1.527	35.00 m³	35.00 m³	ORC	0.003	-0.018	
2	18/6/23	1000	P36	1.222	0.722	61.35 m	-17.900	-60.128	-60.000	42.228	1.527	3.054	35.00 m³	70.00 m³	CPAC	0.018	0.021	
3	20/6/23	1000	P50	0.924	0.424	61.20 m	-17.900	-60.276	-60.000	42.376	1.527	4.581	35.00 m³	105.00 m³	CPAC	0.011	0.008	
4	20/6/23	1000	P22	1.000	0.500	61.70 m	-17.900	-60.700	-60.000	42.800	1.527	6.108	35.00 m³	140.00 m³	ORC	0.030	0.031	
5	22/6/23	1000	P42	0.910	0.410	61.50 m	-17.900	-60.590	-60.000	42.690	1.527	7.635	35.00 m³	175.00 m³	NH	0.015	0.021	
6	22/6/23	1000	P13	0.953	0.553	61.40 m	-17.900	-60.447	-60.000	42.547	1.527	9.162	35.00 m³	210.00 m³	CPAC	0.010	0.004	
7	24/6/23	1000	P59	0.879	0.279	61.20 m	-17.900	-60.321	-60.000	42.421	1.527	10.689	35.00 m³	245.00 m³	CPAC	-0.028	-0.045	
8	25/6/23	1000	P04	0.644	0.144	61.20 m	-17.900	-60.556	-60.000	42.656	1.527	12.216	35.00 m³	280.00 m³	ORC	0.012	0.020	
9	26/6/23	1000	P58	0.859	0.359	61.50 m	-17.900	-60.641	-60.000	42.741	1.527	13.743	35.00 m³	315.00 m³	NH	-0.020	0.008	
10	27/6/23	1000	P35	0.912	0.412	61.40 m	-17.900	-60.488	-60.000	42.588	1.527	15.270	35.00 m³	350.00 m³	CPAC	-0.019	-0.006	
11	27/6/23	1000	P25	0.885	0.285	61.60 m	-18.700	-60.715	-60.000	42.015	1.506	16.776	35.00 m³	385.00 m³	ORC	0.041	0.005	
12	30/6/23	1000	P14	0.996	0.596	61.40 m	-17.900	-60.404	-60.000	42.504	1.527	18.303	35.00 m³	420.00 m³	CPAC	0.031	0.010	



THAI BAUER CO., LTD.
Piling & Foundation Specialists

โครงการ : Hotel Indigo Thonglor

WORK PROGRESS



Panel Complete = 24 Pile [June]



THAI BAUER CO., LTD.
Piling & Foundation Specialists



WORK PROGRESS

Picture shows
the work of
Drilling Bored
Pile

โครงการ : Hotel Indigo Thonglor



THAI BAUER CO., LTD.
Piling & Foundation Specialists

โครงการ : Hotel Indigo Thonglor



THAI BAUER CO., LTD.
Piling & Foundation Specialists



WORK PROGRESS

Picture shows the
installation of the
steel cage

โครงการ : Hotel Indigo Thonglor

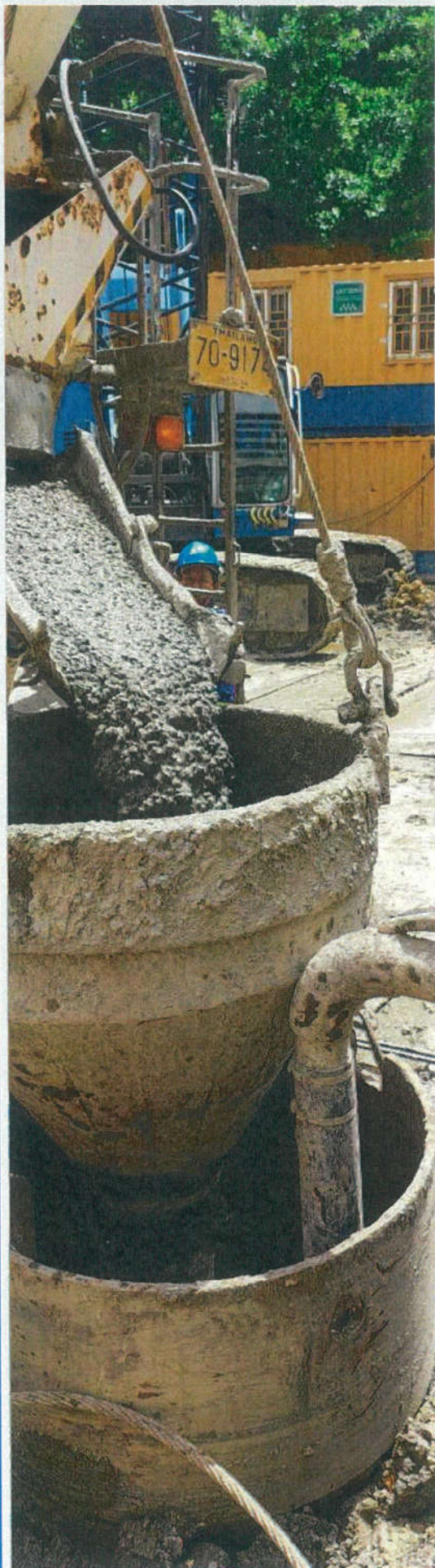


THAI BAUER CO., LTD.
Piling & Foundation Specialists

โครงการ : Hotel Indigo Thonglor



THAI BAUER CO., LTD.
Piling & Foundation Specialists



WORK PROGRESS

Picture shows
concrete pouring
work

โครงการ : Hotel Indigo Thonglor



THAI BAUER CO., LTD.
Piling & Foundation Specialists

โครงการ : Hotel Indigo Thonglor



THAI BAUER CO., LTD.
Piling & Foundation Specialists

โครงการ : Hotel Indigo Thonglor

WORK PROGRESS

ความก้าวหน้าในการดำเนินงาน

งาน Guide Wall

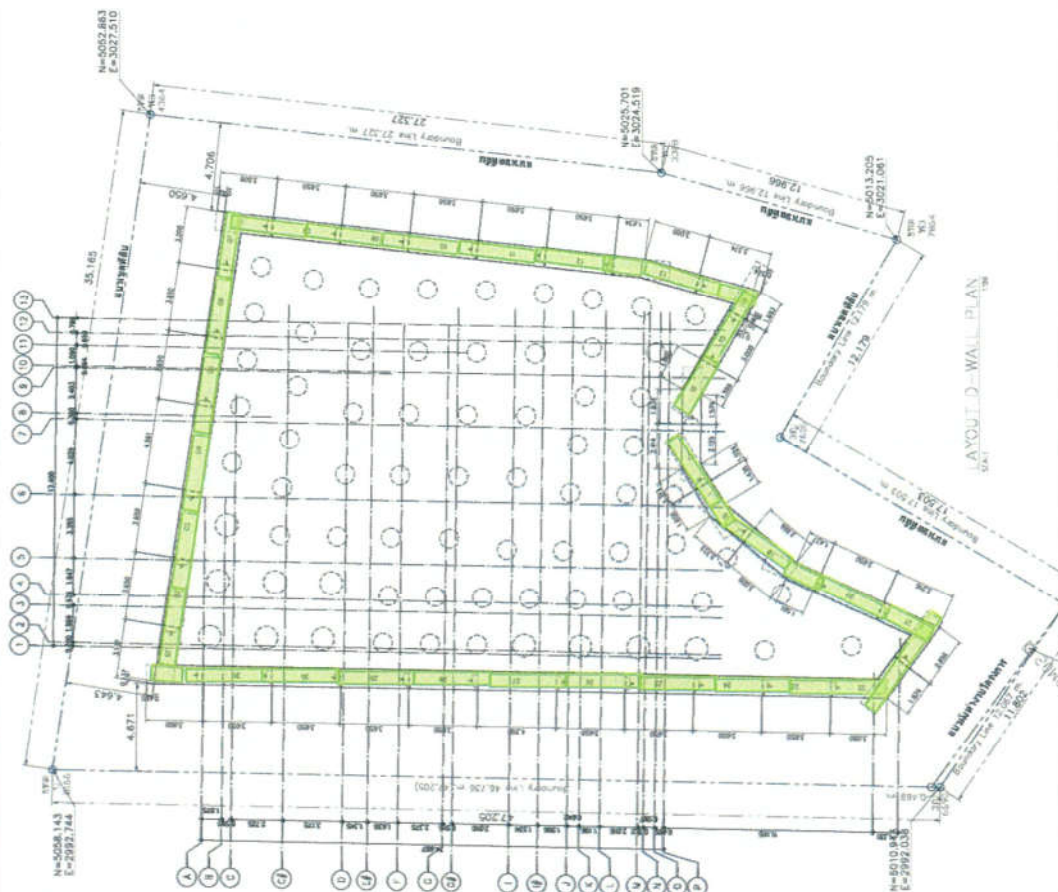


THAI BAUER CO., LTD.
Piling & Foundation Specialists

โครงการ : Hotel Indigo Thonglor

WORK PROGRESS

Guide Wall For D-Wall 119.40 m.

[illegible]

โครงการ : Hotel Indigo Thonglor

MANPOWER EQUIPMENT & HEAVY MACHINE

บุคลากรและเครื่องจักรหนัก



THAI BAUER CO., LTD.
Piling & Foundation Specialists

โครงการ : Hotel Indigo Thonglor

MANPOWER EQUIPMENT & HEAVY MACHINE

บุคลากรและเครื่องจักรหนัก

Jun-23

No.	Position	Person	Thu	Fri	Sat	Sun	Mon	Tue	Wed	Thu	Fri	Sat	Sun	Mon	Tue	Wed	Thu	Fri	Sat	Sun	Mon	Tue	Wed	Thu	Fri	Sat	Sun	Mon	Tue	Wed	Fri	Sat
			1	2	3	4	5	6	7	8	9	10	11	12	13	14	15	16	17	18	19	20	21	22	23	24	25	26	27	28	29	30
	(Staff)																															
1	Project Manager	1	-	-	-		1	-	-	-	-	-		1	-	-	-	-	-		1	-	-	-	-	-		1	-	-	-	-
2	Site Engineer	2	2	2	2	1	2	2	2	2	2	2		2	2	2	2	2	2	1	2	2	2	2	2	2		2	2	2	2	2
3	Draft Man	-	-	-	-		-	-	-	-	-	-		-	-	-	-	-	-		-	-	-	-	-	-		-	-	-	-	-
4	Surveyor	1	1	1	1		1	1	1	1	1	1		1	1	1	1	1	1		1	1	1	1	1	1		1	1	1	1	1
5	Site Clerk	1	-	-	-		-	-	-	-	-	-		-	-	-	-	-	-		-	-	-	-	-	-		-	-	-	-	-
	รวม	5	3	3	3	1	4	3	3	3	3	3	0	4	3	3	3	3	3	1	4	3	3	3	3	3	0	4	3	3	3	3
	(Worker)																															
1	Foreman	1	1	1	1	1	1	1	1	1	1	1		1	1	1	1	1	1	1	1	1	1	1	1	1		1	1	1	1	1
2	Crane Operator	1	1	1	1	1	1	1	1	1	1	1		1	1	1	1	1	1	1	1	1	1	1	1	1		1	1	1	1	1
3	Backhoe Operator	1	1	1	1	1	1	1	1	1	1	1		1	1	1	1	1	1	1	1	1	1	1	1	1		1	1	1	1	1
4	BG Operator	-	-	-	-		-	-	-	-	-	-		-	-	-	-	-	-		-	-	-	-	-	-		-	-	-	-	-
5	GB Operator	1	1	1	1	1	1	1	1	1	1	1		1	1	1	1	1	1	1	1	1	1	1	1	1		1	1	1	1	1
6	Pick Up Driver	2	1	1	1	1	1	1	1	1	1	1		1	1	2	2	2	2	2	2	2	2	2	2	2		1	1	2	2	2
7	Survey Helper	2	2	2	2	2	2	2	2	2	2	2		2	2	2	2	2	2	2	2	2	2	2	2	2		2	2	2	2	2
8	Welder	1	1	1	1	1	1	1	1	1	1	1		1	1	1	1	1	1	1	1	1	1	1	1	1		1	1	1	1	1
9	Electrician	1	1	1	1	1	1	1	1	1	1	1		1	1	1	1	1	1	1	1	1	1	1	1	1		1	1	1	1	1
10	Mechanical	1	1	1	1	1	1	1	1	1	1	1		1	1	1	1	1	1	1	1	1	1	1	1	1		1	1	1	1	1
11	Steel Fixer	12	-	-	12		-	-	-	-	-	-		12	12	10	11	12	12		12	12	9	11	12	12		10	10	7	12	12
12	Labour	9	9	9	9	9	9	9	9	9	9	9		9	9	9	9	9	9	9	9	9	9	9	9	9		9	9	9	9	9
15	Store	1	-	-	-		-	-	-	-	-	-		-	-	-	-	-	-		-	-	-	-	-	-		-	-	-	-	-
16	Safety	1	1	1	1	1	1	1	1	1	1	1		1	1	1	1	1	1	1	1	1	1	1	1	1		1	1	1	1	1
17	Security	1	1	1	1	1	1	1	1	1	1	1		1	1	1	1	1	1	1	1	1	1	1	1	1		1	1	1	1	1
	รวม	35	21	21	33	21	21	21	21	21	21	21	0	33	33	32	33	34	34	22	34	34	31	33	34	34	0	31	31	29	34	34



THAI BAUER CO., LTD.
Piling & Foundation Specialists

โครงการ : Hotel Indigo Thonglor

MANPOWER EQUIPMENT & HEAVY MACHINE

บุคลากรและเครื่องจักรหนัก

Jun-23

MACHINE / EQUIPMENT

ITEM	DESCRIPTION	Qty.	Thu	Fri	Sat	Sun	Mon	Tue	Wed	Thu	Fri	Sat	Sun	Mon	Tue	Wed	Thu	Fri	Sat	Sun	Mon	Tue	Wed	Thu	Fri	Sat	Sun	Mon	Tue	Wed	Thu	Fri
			1	2	3	4	5	6	7	8	9	10	11	12	13	14	15	16	17	18	19	20	21	22	23	24	25	26	27	28	29	30
1	Backhoe	1	1	1	1	1	1	1	1	1	1	1	1	1	1	1	1	1	1	1	1	1	1	1	1	1	1	1	1	1	1	
2	Bar Cutting Machine	-	-	-	-	-	-	-	-	-	-	-	-	-	-	-	-	-	-	-	-	-	-	-	-	-	-	-	-	-	-	
3	Grab Machine	1	1	1	1	1	-	-	-	-	-	-	-	-	-	-	-	-	-	-	-	-	-	-	-	-	-	-	-	-	-	
4	Drilling Machine	1	-	-	-	-	-	-	-	-	-	1	-	1	1	1	1	1	1	1	1	1	1	1	1	1	1	1	1	1	1	
5	Welding Machine	2	2	2	2	2	2	2	2	2	2	2	2	2	2	2	2	2	2	2	2	2	2	2	2	2	2	2	2	2	2	
6	Theodolite	1	1	1	1	1	1	1	1	1	1	1	1	1	1	1	1	1	1	1	1	1	1	1	1	1	1	1	1	1	1	
7	Crane 70 ton	1	1	1	1	1	1	1	1	1	1	1	1	1	1	1	1	1	1	1	1	1	1	1	1	1	1	1	1	1	1	
8	Crane 100 ton	-	-	-	-	-	-	-	-	-	-	-	-	-	-	-	-	-	-	-	-	-	-	-	-	-	-	-	-	-	-	
9	Mobile Crane	-	-	-	-	-	-	-	-	-	-	-	-	-	-	-	-	-	-	-	-	-	-	-	-	-	-	-	-	-	-	
10	Pick Up	1	1	1	1	1	1	1	1	1	1	1	1	1	1	1	1	1	1	1	1	1	1	1	1	1	1	1	1	1	1	
11	Selwood Pump	2	2	2	2	2	2	2	2	2	2	2	2	2	2	2	2	2	2	2	2	2	2	2	2	2	2	2	2	2	2	
12	Submersible Pump	1	1	1	1	1	1	1	1	1	1	1	1	1	1	1	1	1	1	1	1	1	1	1	1	1	1	1	1	1	1	
13	Bentonite Tank	10	10	10	10	10	10	10	10	10	10	10	10	10	10	10	10	10	10	10	10	10	10	10	10	10	10	10	10	10	10	10
14	Silo Tank	8	8	8	8	8	8	8	8	8	8	8	8	8	8	8	8	8	8	8	8	8	8	8	8	8	8	8	8	8	8	
15	Steel Plate	89	89	89	89	89	89	89	89	89	89	89	89	89	89	89	89	89	89	89	89	89	89	89	89	89	89	89	89	89	89	
16	Generator	1	1	1	1	1	1	1	1	1	1	1	1	1	1	1	1	1	1	1	1	1	1	1	1	1	1	1	1	1	1	
17	Store Container	1	1	1	1	1	1	1	1	1	1	1	1	1	1	1	1	1	1	1	1	1	1	1	1	1	1	1	1	1	1	
18	Office Container	1	1	1	1	1	1	1	1	1	1	1	1	1	1	1	1	1	1	1	1	1	1	1	1	1	1	1	1	1	1	
19	Guard House	1	1	1	1	1	1	1	1	1	1	1	1	1	1	1	1	1	1	1	1	1	1	1	1	1	1	1	1	1	1	
20	Mission Pump	-	-	-	-	-	-	-	-	-	-	-	-	-	-	-	-	-	-	-	-	-	-	-	-	-	-	-	-	-	-	
21	Mechanic container	-	-	-	-	-	-	-	-	-	-	-	-	-	-	-	-	-	-	-	-	-	-	-	-	-	-	-	-	-	-	
22	Switch Board	4	4	4	4	4	4	4	4	4	4	4	4	4	4	4	4	4	4	4	4	4	4	4	4	4	4	4	4	4	4	
23	Mixer BM1000	1	1	1	1	1	1	1	1	1	1	1	1	1	1	1	1	1	1	1	1	1	1	1	1	1	1	1	1	1	1	
24	Water Tank	-	-	-	-	-	-	-	-	-	-	-	-	-	-	-	-	-	-	-	-	-	-	-	-	-	-	-	-	-	-	
25	Desander	1	1	1	1	1	1	1	1	1	1	1	1	1	1	1	1	1	1	1	1	1	1	1	1	1	1	1	1	1	1	
26	Casing	-	-	-	-	-	-	-	-	-	-	-	-	-	-	-	-	-	-	-	-	-	-	-	-	-	-	-	-	-	-	
			127	127	127	127	126	126	126	126	126	127	0	127	127	127	127	127	127	127	127	127	127	127	127	127	127	127	127	127	127	



THAI BAUER CO., LTD.
Piling & Foundation Specialists

โครงการ : Hotel Indigo Thonglor

แผนภาพสภาวะอากาศ

Jun-23

DATE	AM	PM	DATE	AM	PM	DATE	AM	PM
Thu 1			Tue 13			Sun 25		
Fri 2			Wed 14			Mon 26		
Sat 3			Thu 15			Tue 27		
Sun 4			Fri 16			Wed 28		
Mon 5			Sat 17			Thu 29		
Tue 6			Sun 18			Fri 30		
Wed 7			Mon 19					
Thu 8			Tue 20					
Fri 9			Wed 21					
Sat 10			Thu 22					
Sun 11			Fri 23					
Mon 12			Sat 24					
Contract Time 180 Days			Description	Previous Month(Days)	This Month (Days)	Total (Days)	CLEAR CLOUDY RAINY	
Accumulate Worked Time 150 Days			CLEAR	30.00	119.00	149.00		
Remaining Time 30 Days			CLOUDY	0.00	0.00	0.00		
			RAINY	0.00	1.00	1.00		
				10.00	120.00	130.00		



THAI BAUER CO., LTD.

โครงการ : Hotel Indigo Thonglor

SAFETY REPORT

รายงานความปลอดภัยในการทำงาน



THAI BAUER CO., LTD.
Piling & Foundation Specialists

โครงการ : Hotel Indigo Thonglor

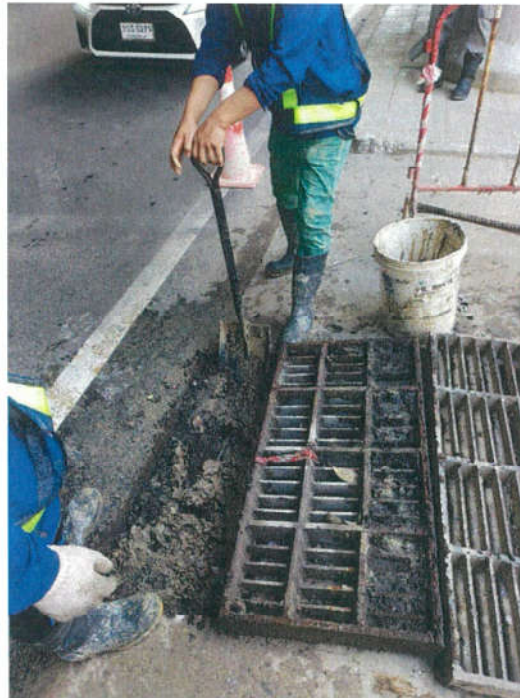


Picture shows of the
safety talk



THAI BAUER CO., LTD.
Piling & Foundation Specialists

โครงการ : Hotel Indigo Thonglor



Picture shows of the
Drain cleaning work



THAI BAUER CO., LTD.
Piling & Foundation Specialists

โครงการ : Hotel Indigo Thonglor



The picture shows the wheel washing before leaving the project.



THAI BAUER CO., LTD.
Piling & Foundation Specialists



ข้อกำหนดเพื่อความปลอดภัยในการทำงาน

Safety Regulation For Personnel Protective Equipment

- 1 ดูแลสุขภาพร่างกายให้พร้อมสำหรับการทำงาน
Always take care of health for work.
- 2 ร่างกายปราศจากแอลกอฮอล์ และสารเสพติด
Not being addicted to drugs and alcohol.
- 3 แต่งกาย และสวมอุปกรณ์คุ้มครองภัยส่วนบุคคลที่เหมาะสมกับงาน
Dress and wear personal protective equipment in an appropriate job.
- 4 ปฏิบัติตามข้อห้ามในพื้นที่อันตราย และพื้นที่ควบคุมใน
เขตก่อสร้างอย่างเคร่งครัด
Strictly obey the prohibition on hazardous areas and
control areas in the construction zone.
- 5 ขับขี่ด้วยความเร็วไม่เกิน 20 กิโลเมตรต่อชั่วโมง
Driving at a speed not exceeding 20 Km/hrs.
- 6 ต้องปฏิบัติตามกฎระเบียบ คำสั่ง ของหน่วยงานอย่างเคร่งครัด
Follow site regulations strictly.
- 7 ตรวจสอบคู่มือการซ่อมบำรุงเครื่องมือที่ใช้งานก่อสร้างเป็นประจำ
Inspect tools and equipment before using.

ประกาศ/นโยบาย การใช้กัญชง/กัญชา

(Policy on Hemp / Cannabis Use)

บริษัท ไทยบาวเออร์ จำกัด (Thai BAUER Co., Ltd.)

เรื่อง การใช้กัญชง/กัญชา (Hemp / Cannabis Use)

โดยที่เป็นการป้องกันและเฝ้าระวังปัญหาที่อาจเกิดจากการใช้กัญชง/กัญชาและผลิตภัณฑ์ต่างๆ ของกัญชง/กัญชา ใน บริษัท ไทยบาวเออร์ จำกัด จึงประกาศ/นโยบาย เพื่อเป็นคำแนะนำและมาตรการเฝ้าระวังปัญหาที่อาจเกิดจากการใช้กัญชง/กัญชาและผลิตภัณฑ์กัญชง/กัญชา ดังนี้

This is to prevent and monitor potential problems associated with the use of Hemp/Cannabis and Hemp/Cannabis' products in Thai BAUER Co., Ltd. announced/policy to provide the following advice and precautionary measures for problems that may arise from the use of Hemp/Cannabis and Hemp/Cannabis' products:

๑. ลูกจ้างหญิงตั้งครรภ์ หญิงให้นมบุตร จดใช้กัญชง/กัญชาโดยเด็ดขาดเพราะมีผลกระทบต่อพัฒนาการของสมองทั้งในแม่และเด็ก (Women who are pregnant or lactating Hemp/Cannabis should be avoided at all costs because it interferes with brain development in both mother and child.)

๒. ไม่ใช้กัญชง/กัญชาเพื่อการสันทนาการในบริษัทฯ โดยเด็ดขาด เพราะอาจเกิดผลกระทบต่อสุขภาพได้ทั้งในระยะสั้นและในระยะยาว เช่น อาการทางจิต และระบบการทำงาน

ต่างๆ ของร่างกาย (Hemp/Cannabis **should not be used** for recreational purposes in the workplace because it can have an impact on both short-term and long-term health, such as mental symptoms and work systems in various parts of the body.)

๓. จดจำหน่ายอาหาร ขนม และเครื่องดื่มที่มีส่วนผสมของกัญชง/กัญชาภายในพื้นที่บริษัทฯ และไซต์งานก่อสร้าง (Within the company and construction site, refrain from selling Hemp/Cannabis-infused food, snacks, and beverages.)

๔. ขอให้ลูกจ้างที่ต้องการใช้กัญชง/กัญชาศึกษาข้อมูลโดยละเอียดเกี่ยวกับอันตรายที่อาจเกิดขึ้นก่อนเสมอ (Always require employees who want to use Hemp/Cannabis to conduct extensive research on the potential risks first.)

๕. ผู้ที่มีโรคประจำตัว เช่น โรคจิตประสาท โรคระบบหัวใจและหลอดเลือด ขอให้ปรึกษา กับแพทย์ที่ให้การรักษาก่อนใช้กัญชง/กัญชาเสมอเพราะอาจมีผลต่อยาที่ได้รับอยู่ได้ และให้แจ้งฝ่ายบุคคลหากมีการใช้กัญชาเพื่อการรักษาโรคประจำตัว (People who have underlying medical conditions, such as neurosis or cardiovascular disease, should always consult with their treating physician before using Hemp/Cannabis, as it may interfere with their medication and notify HR if Hemp/Cannabis is being used medicinally.)

๖. **ห้าม** พนักงานที่ใช้ผลิตภัณฑ์ของ กัญชง/กัญชา ใช้เครื่องจักรกลหนักหรือขับรถของบริษัทฯ

Any employee operating heavy equipment or driving any company vehicles cannot do so while under the influence of Hemp / Cannabis.

๗. ผู้บริหาร ฝ่ายบุคคล แคมป์บอส หัวหน้างาน เจ้าหน้าที่ความปลอดภัยในการทำงานและคณะกรรมการความปลอดภัยอาชีวอนามัย และสภาพแวดล้อมในการทำงาน ของบริษัทฯ ปฏิบัติตนเป็นแบบอย่าง แก่ลูกจ้างในบริษัทฯ และกวาดขันดูแลให้มีการปลูก เสพหรือใช้กัญชง/กัญชาทุกกรณีภายในพื้นที่ของบริษัทฯ (Executives, Human Resources, Camp Boss, Supervisors, Safety Officers at Work, and the Occupational Safety and Health Committee and the Company's working environment, acting as a role model for employees in the company and strictly care to prevent planting or use in all cases within the Company's area.)

๘. พนักงานที่ฝ่าฝืน ประกาศ/นโยบาย นี้จะถูกลงโทษทางวินัยพักงาน 3 วันโดยไม่จ่ายค่าจ้าง หากผิดซ้ำความเดิมภายในระยะเวลา 1 ปี จะถูกปลดจากการเป็นพนักงาน (Employees who violate the Announcement/Policy This will result in the disciplinary action of suspension for three days without pay. If the employee makes the same mistake twice in a year, he or she will be fired.)

ทั้งนี้ ตั้งแต่บัดนี้เป็นต้นไป

ประกาศ ณ วันที่ ๑๙ กรกฎาคม พ.ศ. ๒๕๖๕



Mr. Michael Brian Sinkinson
Managing Director

ประกาศนโยบาย โควิด-19

(Coronavirus disease (COVID-19))

บริษัท ไทยบาวเออร์ จำกัด (Thai BAUER Co., Ltd.)

เรื่อง นโยบาย โควิด-19 / Coronavirus disease (COVID-19) Policy

กระทรวงสาธารณสุขออกประกาศ 1 ตุลาคม 2565 เป็นต้นไป ยกเลิกโควิด-19 จากการเป็นโรคติดต่ออันตราย และกำหนดให้เป็นโรคติดต่อที่ต้องเฝ้าระวัง

Ministry of Public Health issued an announcement on October 1, 65 onwards to cancel the Covid-19 from a dangerous communicable disease and designated as further relaxes its disease control measures on October 1, 2022 that must be monitored.

โควิด-19 ส่งผลต่อผู้คนในรูปแบบที่แตกต่างกันไป ผู้ที่ติดเชื้อส่วนใหญ่จะมีอาการเล็กน้อยถึงปานกลาง และหายจากโรคได้เองโดยไม่ต้องเข้ารับการรักษาในโรงพยาบาล

COVID-19 affects different people in different ways. Most infected people will develop mild to moderate illness and recover without hospitalization.

อาการทั่วไปมีดังนี้

- ✓ มีไข้
- ✓ ไอ
- ✓ อ่อนเพลีย
- ✓ สูญเสียความสามารถในการดมกลิ่นและรับรส

Most common symptoms:

- ✓ Fever
- ✓ Cough
- ✓ Tiredness
- ✓ Loss of taste or smell.



142 อาคารพาณิชย์นิคมพล ชั้น 17 ถนนสุขุมวิท แขวงคลองเตยเหนือ เขตวัฒนา กรุงเทพมหานคร 10110

142 Two Pacific Place 17th Fl., Sukhumvit Rd, Khlong Toei, Khlong Toei, Bangkok 10110

Page 1 of 3

อาการที่พบไม่บ่อยนักมีดังนี้

- ✓ เจ็บคอ
- ✓ ปวดศีรษะ
- ✓ ปวดเมื่อยเนื้อตัว
- ✓ ท้องเสีย
- ✓ มีผื่นบนผิวหนัง หรือนิ้วมือ นิ้วเท้าเปลี่ยนสี
- ✓ ตาแดงหรือระคายเคืองตา

Less common symptoms:

- ✓ Sore throat
- ✓ Headache
- ✓ Aches and pains
- ✓ Diarrhea
- ✓ A rash on skin, or discoloration of fingers or toes
- ✓ Red or irritated eyes.

อาการรุนแรง:

- ✓ หายใจลำบากหรือหายใจถี่
- ✓ สูญเสียความรู้สึกหรือการเคลื่อนไหว หรือความสับสน
- ✓ เจ็บหน้าอก
- ✓ ไปพบแพทย์ทันทีหากคุณมีอาการรุนแรง โทรทุกครั้งก่อนไปพบแพทย์หรือสถานบริการสุขภาพของคุณ

Serious symptoms:

- ✓ Difficulty breathing or shortness of breath
- ✓ Loss of speech or mobility, or confusion
- ✓ Chest pain.
- ✓ Seek immediate medical attention if you have serious symptoms. Always call before visiting your doctor or health facility.

ผู้ที่มีอาการไม่รุนแรงและมีสุขภาพดีควรจัดการอาการของตนเอง

People with mild symptoms who are otherwise healthy should manage their symptoms

142 อาคารภูมิพิพิธภัณฑ์ ชั้น 17 ถนนสุขุมวิท แขวงคลองเตยเหนือ เขตวัฒนา กรุงเทพมหานคร 10110
 142 F&B Building, Floor 17, 111, Sukhumvit Rd, Klongtoey North, Klongtoey, Bangkok 10110



Page 2 of 3

โดยเฉลี่ยแล้วจะใช้เวลา 5-6 วันนับจากเวลาที่มีคนติดเชื้อไวรัสเพื่อแสดงอาการ อย่างไรก็ตาม อาจใช้เวลาถึง 10 วัน

On average it takes 5–6 days from when someone is infected with the virus for symptoms to show, however it can take up to 10 days.

ดังนั้น บริษัท ไทยบาวเออร์ จำกัด จึงขอแจ้งนโยบายกรณีเชื้อไวรัสโควิด-19 ดังนี้

1. ยกเลิกการตรวจ ATK ทั้งกรณีที่ได้รับพนักงานใหม่และกรณีเข้ามาสัมภาษณ์
2. ยกเลิกการตรวจ ATK พนักงานที่ต้องสงสัยว่าป่วยจากเชื้อไวรัสโควิด-19 เนื่องจากโรงพยาบาลสามารถตรวจรักษาและรับเป็นผู้ป่วยทั่วไปตามที่รัฐบาลได้ประกาศ
3. พนักงานที่อาการไม่หนักให้ทำงานตามปกติ แต่ต้องสวมแมสป้องกันการติดต่อตลอดเวลา
4. พนักงานที่มีอาการรุนแรงตามรายการข้างต้นให้พบแพทย์และใช้ใบรับรองแพทย์ยืนยันเพื่อใช้สิทธิการลาป่วยตามระเบียบของบริษัทฯ

Thai Bauer Company Limited would like to inform the policy in case of COVID-19 virus as follows:

1. Cancel ATK testing in case of recruiting new employees and in case of interviewing.
2. Cancel ATK testing for employees suspected of being sick from the COVID-19 virus. Because the hospital can treat and receive general patients as announced by the government.
3. Employees with mild symptoms to work normally but must wear a mask to prevent all the time.
4. Employees with serious symptoms listed above must see a doctor and use a medical certificate to confirm the use of sick leave rights according to the Company's regulations.

ทั้งนี้ ให้มีผลตั้งแต่วันที่นี้เป็นต้นไป / This shall be effective from now on.

ประกาศ ณ วันที่ 28 กันยายน พ.ศ. 2565



Mr. Michael Brian Sinkinson
Managing Director



THAI BAUER Company Limited

บริษัท ไทยบาเออร์ จำกัด

Project Name : Hotel Indigo Thonglor

Last Update : 1 March 2023

Emergency Hotline

หมายเลขโทรศัพท์กรณีฉุกเฉิน

บริษัท ไทยบาเออร์ จำกัด

อันดับ	ชื่อผู้ติดต่อ	ตำแหน่ง	หมายเลขโทรศัพท์
1			
2			
3			

หน่วยงาน / สถานที่ราชการภายนอก

1	สำนักงานเขตวัฒนา	02-415 0671
2	สถานีตำรวจนครบาลทองหล่อ	02-416 2841
3	โรงพยาบาลบำรุงราษฎร์	02-892 4270
4	โรงพยาบาลสมิติเวช	02-416 7711
5	โรงพยาบาลตำรวจ	02-109 9111
6	สถานีดับเพลิงพระโขนง	02-867 0606
7	สถานีดับเพลิงบ่อนไก่	02-109 8111
8	การไฟฟ้า เขตคลองเตย	02-450 999
9	การไฟฟ้า สำนักงานเขตพระโขนง	02-415 7810
10	การไฟฟ้านครหลวง	1130
11	การไฟฟ้าส่วนภูมิภาค	1129
12	การประปานครหลวง	1125
13	การประปาส่วนภูมิภาค	1662
14	ศูนย์แจ้งเหตุด่วนเหตุร้าย	191
15	สายด่วนดับเพลิง	199
16	หน่วยแพทย์กู้ชีพ กทม.	1554
17	ศูนย์บรรเทา / ศูนย์ฉุกเฉินทางการแพทย์	1669

หน่วยงาน / ชีวิตและสุขภาพ

1	ศูนย์ดำรงธรรม	1567
2	ศูนย์ปรึกษาปัญหาชีวิต	02-713 6793
3	สอทไลน์คลายเครียด(กรมสุขภาพจิต)	1667
4	สำนักงานประกันสังคม	1506
5	สายด่วนบัตรทอง	1330
6	แจ้งภัยเหตุ/ฉุกเฉิน	1192

THAI BAUER CO., LTD.
Piling & Foundation Specialists

“การสั่งให้หยุดทำงานเป็นสิทธิและความรับผิดชอบของคุณหากการทำงานนั้นไม่ปลอดภัย!”



5 ขั้นตอนในการสั่งให้หยุดทำงานหากไม่ปลอดภัย

- 1 หยุดพฤติกรรมและวิธีการทำงานนั้นๆ
- 2 แจ้งหัวหน้าของคุณทันที
- 3 “หยุดเพื่อให้มีประชุม” ร่วมกับบุคคลที่เกี่ยวข้องทุกคน เพื่อหารือและหาแนวทางปฏิบัติโดยต้องคำนึงถึงเรื่องความปลอดภัยเป็นหลัก
- 4 สามารถที่จะทำงานได้ก็ต่อเมื่อทุกอย่างที่เกี่ยวข้องเป็นทีพอใจและยอมรับของทุกคน
- 5 หัวหน้างานจะต้องสรุปเรื่องที่เกิดขึ้นรวมทั้งแนวทางปฏิบัติเป็นลายลักษณ์อักษร บันทึก และถ่ายภาพถอดออกมาในรูปแบบ บทเรียนที่ต้องเรียนรู้ ให้กับบริษัทและผู้ที่ได้รับผลกระทบทุกคน



Dear Colleagues,

Safety, health and wellbeing of our employees is one of our key corporate goals. We care about our people and must demonstrate it through our attitudes and actions.

BAUER Group Top Safety Rules, HSE Standards, HSE Guidelines, local safety rules and training help improve health and safety on our construction sites and throughout our production facilities.

As an employee of BAUER Group, you are responsible and subjected to STOP any work that does not comply with our HSE Standards and core corporate goals. Your actions to support our HSE Standards and values are fully supported by the BAUER Group Board of Management and your local management team.

“Using Stop Work Authority is your right and responsibility”. By executing this right and responsibility, you will help us perform better and to create a safer work environment that we can be proud of.

Yours sincerely,

Michael Stenborg
BAUER Group

BAUER AMTENSSELSCHAFT
HSE-DEPARTMENT
Postfach 10 15 50
42699 Solingen
Germany
Tel: +49 (0) 212 2400-1
Fax: +49 (0) 212 2400-2400
E-Mail: hse@bauer.com

BAUER AMTENSSELSCHAFT
HSE-DEPARTMENT
Postfach 10 15 50
42699 Solingen
Germany
Tel: +49 (0) 212 2400-1
Fax: +49 (0) 212 2400-2400
E-Mail: hse@bauer.com

ภาคผนวก ค5

เอกสารอนุญาตทำงาน





4.หนังสือแจ้งการทำงานล่วงเวลา ทั้งนี้ จะต้องไม่เกินเวลา 20.00 น.

 บริษัท แสงฟ้าก่อสร้าง จำกัด SANGFAH CONSTRUCTION CO.,LTD. 3785/1-2,3785/5-6 Rama 4 Rd. Prakanong Bangkok 10110 THAILAND Tel : 0-2392-9923 , 0-2381-1163 , 0-381-3567 Fax : 0-2381-1578 www.sangfah.co.th EMAIL : sangfah@sangfah.co.th	บันทึกข้อความ MEMORANDUM
---	---

โครงการ : HOTEL INDIGO THONGLOR

วันที่ : 25 มิถุนายน 2567

เรื่อง : ขอมแจ้งเวลาการทำงานล่วงเวลาประจำสัปดาห์

เลขที่ : SFC-HIT-WEC-MM-SAFETY-043-67

เรียน : อาคารและบ้านข้างเคียงบริเวณโครงการ Hotel Indigo Thonglor CC : คุณสุรณ วีระกุล

ผ่าน : -

เอกสารแนบ : -

เนื่องด้วยทางบริษัท แสงฟ้าก่อสร้าง จำกัด ได้รับแจ้งจากบริษัท เวิลด์ โฮเทล จำกัด ก่อสร้างอาคาร สูง 37 ชั้น ชั้นใต้ดิน 1 ชั้น เพื่อใช้เป็นที่จอดรถ (ที่จอดรถ) ระหว่างซอยทองหล่อ 55 กับซอยทองหล่อ 53/1 แขวงคลองตันเหนือ เขตวัฒนา กรุงเทพมหานคร) กำลังดำเนินการเริ่มการก่อสร้างในวันที่ 1 มกราคม 2567 จนถึงสิ้นสุดโครงการฯ วันที่ 2 กุมภาพันธ์ 2569

โดยทางบริษัท แสงฟ้าก่อสร้าง จำกัด โครงการก่อสร้าง Hotel Indigo Thonglor มีความประสงค์ขอมแจ้งเวลาการทำงานล่วงเวลา โดยมีรายละเอียดงานดังนี้

วันที่ 1 กรกฎาคม 2567	งานติดตั้งโครงสร้างเหล็ก ชั้น G	เวลา 18.00 - 20.00 น.
วันที่ 3 กรกฎาคม 2567	งานติดตั้งโครงสร้างเหล็ก ชั้น G	เวลา 18.00 - 20.00 น.
วันที่ 5 กรกฎาคม 2567	งานติดตั้งโครงสร้างเหล็ก ชั้น G	เวลา 18.00 - 20.00 น.
วันที่ 8 กรกฎาคม 2567	งานติดตั้งโครงสร้างเหล็ก ชั้น G	เวลา 18.00 - 20.00 น.
วันที่ 10 กรกฎาคม 2567	งานติดตั้งโครงสร้างเหล็ก ชั้น G Zone 1	เวลา 18.00 - 20.00 น.
วันที่ 12 กรกฎาคม 2567	งานติดตั้งโครงสร้างเหล็ก ชั้น G	เวลา 18.00 - 20.00 น.
วันที่ 15 กรกฎาคม 2567	งานติดตั้งโครงสร้างเหล็ก ชั้น G Zone 2	เวลา 18.00 - 20.00 น.

จึงเรียนมาเพื่อโปรดทราบ

ขอแสดงความนับถือ



จึงเรียนมาเพื่อ

☒ ทราบ / For Information

☐ ขออนุมัติ / For Approval

☐ เป็นหลักฐาน / For Note & File

☐ โปรดดำเนินการ / For Your Action

☐ ขอความเห็น / For Your Comment

☐ อื่นๆ / Other

ภาคผนวก ค6

เอกสารหลักฐานการกำจัดขยะและวัสดุก่อสร้าง



[illegible][illegible]

ภาคผนวก ค7

ผังบุคลากร





บริษัท แสงฟ้าก่อสร้าง จำกัด
SANGFAH CONSTRUCTION & ENGINEERING CO.,LTD.
3785 / 1-2 Rama 4 Rd. Prakanong Bangkok 10110. Thailand
Tel.: 392-5476, 392-9923, 392-9641, 391-1163-4 Fax: 381-1578

24.ผังบุคลากรทางด้านการปลอดภัยประจำโครงการ

ORGANIZATION CHART



ภาคผนวก ค8

กฎระเบียบ





ข้อกำหนดเพื่อความปลอดภัยในการทำงาน

Safety Regulation For Personnel Protective Equipment

- 1 ดูแลสุขภาพร่างกายให้พร้อมสำหรับการทำงาน
Always take care of health for work.
- 2 ร่างกายปราศจากแอลกอฮอล์ และ สารเสพติด
Not being addicted to drugs and alcohol.
- 3 แต่งกาย และสวมอุปกรณ์คุ้มครองภัยส่วนบุคคลที่เหมาะสมกับงาน
Dress and wear personal protective equipment in an appropriate job.
- 4 ปฏิบัติตามข้อห้ามในพื้นที่อันตราย และพื้นที่ควบคุมใน
เขตก่อสร้างอย่างเคร่งครัด
Strictly obey the prohibition on hazardous areas and
control areas in the construction zone.
- 5 ขับขี่ด้วยความเร็วไม่เกิน 20 กิโลเมตรต่อชั่วโมง
Driving at a speed not exceeding 20 Km/hrs.
- 6 ต้องปฏิบัติตามกฎระเบียบ คำสั่ง ของหน่วยงานอย่างเคร่งครัด
Follow site regulations strictly.
- 7 ตรวจสอบคู่มือการซ่อมบำรุงเครื่องมือที่ใช้งานก่อสร้างเป็นประจำ
Inspect tools and equipment before using.

ประกาศ/นโยบาย การใช้กัญชง/กัญชา

(Policy on Hemp / Cannabis Use)

บริษัท ไทยบาวเออร์ จำกัด (Thai BAUER Co., Ltd.)

เรื่อง การใช้กัญชง/กัญชา (Hemp / Cannabis Use)

โดยที่เป็นการป้องกันและเฝ้าระวังปัญหาที่อาจเกิดจากการใช้กัญชง/กัญชาและผลิตภัณฑ์ต่างๆ ของกัญชง/กัญชา ใน บริษัท ไทยบาวเออร์ จำกัด จึงประกาศ/นโยบาย เพื่อเป็นคำแนะนำและมาตรการเฝ้าระวังปัญหาที่อาจเกิดจากการใช้กัญชง/กัญชาและผลิตภัณฑ์กัญชง/กัญชา ดังนี้

This is to prevent and monitor potential problems associated with the use of Hemp/Cannabis and Hemp/Cannabis' products in Thai BAUER Co., Ltd. announced/policy to provide the following advice and precautionary measures for problems that may arise from the use of Hemp/Cannabis and Hemp/Cannabis' products:

๑. ลูกจ้างหญิงตั้งครรภ์ หญิงให้นมบุตร จดใช้กัญชง/กัญชาโดยเด็ดขาดเพราะมีผลกระทบต่อพัฒนาการของสมองทั้งในแม่และเด็ก (Women who are pregnant or lactating Hemp/Cannabis should be avoided at all costs because it interferes with brain development in both mother and child.)

๒. ไม่ใช่กัญชง/กัญชาเพื่อการสันทนาการในบริษัทฯ โดยเด็ดขาด เพราะอาจเกิดผลกระทบต่อสุขภาพได้ทั้งในระยะสั้นและในระยะยาว เช่น อาการทางจิต และระบบการทำงาน

ต่างๆ ของร่างกาย (Hemp/Cannabis should not be used for recreational purposes in the workplace because it can have an impact on both short-term and long-term health, such as mental symptoms and work systems in various parts of the body.)

๓. จดจำหน่ายอาหาร ขนม และเครื่องดื่มที่มีส่วนผสมของกัญชง/กัญชาภายในพื้นที่บริษัทฯ และไซต์งานก่อสร้าง (Within the company and construction site, refrain from selling Hemp/Cannabis-infused food, snacks, and beverages.)

๔. ขอให้ลูกจ้างที่ต้องการใช้กัญชง/กัญชาศึกษาข้อมูลโดยละเอียดเกี่ยวกับอันตรายที่อาจเกิดขึ้นก่อนเสมอ (Always require employees who want to use Hemp/Cannabis to conduct extensive research on the potential risks first.)

๕. ผู้ที่มีโรคประจำตัว เช่น โรคจิตประสาท โรคระบบหัวใจและหลอดเลือด ขอให้ปรึกษา กับแพทย์ที่ให้การรักษาก่อนใช้กัญชง/กัญชาเสมอเพราะอาจมีผลต่อยาที่ได้รับอยู่ได้ และให้แจ้งฝ่ายบุคคลหากมีการใช้กัญชาเพื่อการรักษาโรคประจำตัว (People who have underlying medical conditions, such as neurosis or cardiovascular disease, should always consult with their treating physician before using Hemp/Cannabis, as it may interfere with their medication and notify HR if Hemp/Cannabis is being used medicinally.)

๖. ห้ามพนักงานที่ใช้ผลิตภัณฑ์ของ กัญชง/กัญชา ใช้เครื่องจักรกลหนักหรือขับรถของบริษัทฯ

Any employee operating heavy equipment or driving any company vehicles cannot do so while under the influence of Hemp / Cannabis.

๗. ผู้บริหาร ฝ่ายบุคคล แคมป์บอส หัวหน้างาน เจ้าหน้าที่ความปลอดภัยในการทำงานและคณะกรรมการความปลอดภัยอาชีวอนามัย และสภาพแวดล้อมในการทำงาน ของบริษัทฯ ปฏิบัติตนเป็นแบบอย่าง แก่ลูกจ้างในบริษัทฯ และกวดขันดูแลมิให้มีการปลูก เสพหรือใช้กัญชง/กัญชาทุกกรณีภายในพื้นที่ของบริษัทฯ (Executives, Human Resources, Camp Boss, Supervisors, Safety Officers at Work, and the Occupational Safety and Health Committee and the Company's working environment, acting as a role model for employees in the company and strictly care to prevent planting or use in all cases within the Company's area.)

๘. พนักงานที่ฝ่าฝืน ประกาศ/นโยบาย นี้จะถูกลงโทษทางวินัยพักงาน 3 วันโดยไม่จ่ายค่าจ้าง หากผิดซ้ำความเดิมภายในระยะเวลา 1 ปี จะถูกปลดจากการเป็นพนักงาน (Employees who violate the Announcement/Policy This will result in the disciplinary action of suspension for three days without pay. If the employee makes the same mistake twice in a year, he or she will be fired.)

ทั้งนี้ ตั้งแต่บัดนี้เป็นต้นไป

ประกาศ ณ วันที่ ๑๙ กรกฎาคม พ.ศ. ๒๕๖๕



Mr. Michael Brian Sinkinson
Managing Director

ประกาศนโยบาย โควิด-19

(Coronavirus disease (COVID-19))

บริษัท ไทยบาวเออร์ จำกัด (Thai BAUER Co., Ltd.)

เรื่อง นโยบาย โควิด-19 / Coronavirus disease (COVID-19) Policy

กระทรวงสาธารณสุขออกประกาศ 1 ตุลาคม 2565 เป็นต้นไป ยกเลิกโควิด-19 จากการเป็นโรคติดต่ออันตราย และกำหนดให้เป็นโรคติดต่อที่ต้องเฝ้าระวัง

Ministry of Public Health issued an announcement on October 1, 65 onwards to cancel the Covid-19 from a dangerous communicable disease and designated as further relaxes its disease control measures on October 1, 2022 that must be monitored.

โควิด-19 ส่งผลต่อผู้คนในรูปแบบที่แตกต่างกันไป ผู้ที่ติดเชื้อส่วนใหญ่จะมีอาการเล็กน้อยถึงปานกลาง และหายจากโรคได้เองโดยไม่ต้องเข้ารับการรักษาในโรงพยาบาล

COVID-19 affects different people in different ways. Most infected people will develop mild to moderate illness and recover without hospitalization.

อาการทั่วไปมีดังนี้

- ✓ มีไข้
- ✓ ไอ
- ✓ อ่อนเพลีย
- ✓ สูญเสียความสามารถในการดมกลิ่นและรับรส

Most common symptoms:

- ✓ Fever
- ✓ Cough
- ✓ Tiredness
- ✓ Loss of taste or smell.



อาการที่พบไม่บ่อยนักมีดังนี้

- ✓ เจ็บคอ
- ✓ ปวดศีรษะ
- ✓ ปวดเมื่อยเนื้อตัว
- ✓ ท้องเสีย
- ✓ มีผื่นบนผิวหนัง หรือน้ำมือน้ำเท้าเปลี่ยนสี
- ✓ ตาแดงหรือระคายเคืองตา

Less common symptoms:

- ✓ Sore throat
- ✓ Headache
- ✓ Aches and pains
- ✓ Diarrhea
- ✓ A rash on skin, or discoloration of fingers or toes
- ✓ Red or irritated eyes.

อาการรุนแรง:

- ✓ หายใจลำบากหรือหายใจถี่
- ✓ สูญเสียความรู้สึกหรือการเคลื่อนไหว หรือความสับสน
- ✓ เจ็บหน้าอก
- ✓ ไปพบแพทย์ทันทีหากคุณมีอาการรุนแรง ไตร่ทุกครั้งก่อนไปพบแพทย์หรือสถานบริการสุขภาพของคุณ

Serious symptoms:

- ✓ Difficulty breathing or shortness of breath
- ✓ Loss of speech or mobility, or confusion
- ✓ Chest pain.
- ✓ Seek immediate medical attention if you have serious symptoms. Always call before visiting your doctor or health facility.

ผู้ที่มีอาการไม่รุนแรงและมีสุขภาพดีควรจัดการอาการของตนเอง

People with mild symptoms who are otherwise healthy should manage their symptoms.

142 อาคารบิสิเนสเพลส ชั้น 17 ถนนสุขุมวิท แขวงคลองเตยเหนือ เขตวัฒนา กรุงเทพมหานคร 10110
142 1st Floor, Plaza 17th Fl., Sukhumvit Rd, Khlong Toei, Khlong Toei, Bangkok 10110



Page 2 of 3

โดยเฉลี่ยแล้วจะใช้เวลา 5-6 วันนับจากเวลาที่มีคนติดเชื้อไวรัสเพื่อแสดงอาการ อย่างไรก็ตาม อาจใช้เวลาถึง 10 วัน

On average it takes 5-6 days from when someone is infected with the virus for symptoms to show, however it can take up to 10 days.

ดังนั้น บริษัท ไทยบาวเออร์ จำกัด จึงขอแจ้งนโยบายกรณีเชื้อไวรัสโควิด-19 ดังนี้

1. ยกเลิกการตรวจ ATK ทั้งกรณีที่รับพนักงานใหม่และกรณีเข้ามาสัมภาษณ์
2. ยกเลิกการตรวจ ATK พนักงานที่ต้องสงสัยว่าป่วยจากเชื้อไวรัสโควิด-19 เนื่องจากโรงพยาบาลสามารถตรวจรักษาและรับเป็นผู้ป่วยทั่วไปตามที่รัฐบาลได้ประกาศ
3. พนักงานที่อาการไม่หนักให้ทำงานตามปกติ แต่ต้องสวมแมสป้องกันการติดต่อตลอดเวลา
4. พนักงานที่มีอาการรุนแรงตามรายการข้างต้นให้พบแพทย์และใช้ใบรับรองแพทย์ยืนยันเพื่อใช้สิทธิการลาป่วยตามระเบียบของบริษัทฯ

Thal Bauer Company Limited would like to inform the policy in case of COVID-19 virus as follows:

1. Cancel ATK testing in case of recruiting new employees and in case of interviewing.
2. Cancel ATK testing for employees suspected of being sick from the COVID-19 virus. Because the hospital can treat and receive general patients as announced by the government.
3. Employees with mild symptoms to work normally but must wear a mask to prevent all the time.
4. Employees with serious symptoms listed above must see a doctor and use a medical certificate to confirm the use of sick leave rights according to the Company's regulations.

ทั้งนี้ ให้มีผลตั้งแต่วันที่นี้เป็นต้นไป / This shall be effective from now on.

ประกาศ ณ วันที่ 28 กันยายน พ.ศ. 2565



Mr. Michael Brian Sinkinson
Managing Director



บริษัท แสงฟ้าก่อสร้าง จำกัด
SANGFAH CONSTRUCTION & ENGINEERING CO.,LTD.
3765 / 1-2 Rama 4 Rd. Prakanong Bangkok 10110. Thailand
Tel.: 392-5476, 392-9923, 392-9641, 391-1163-4 Fax: 381-1578

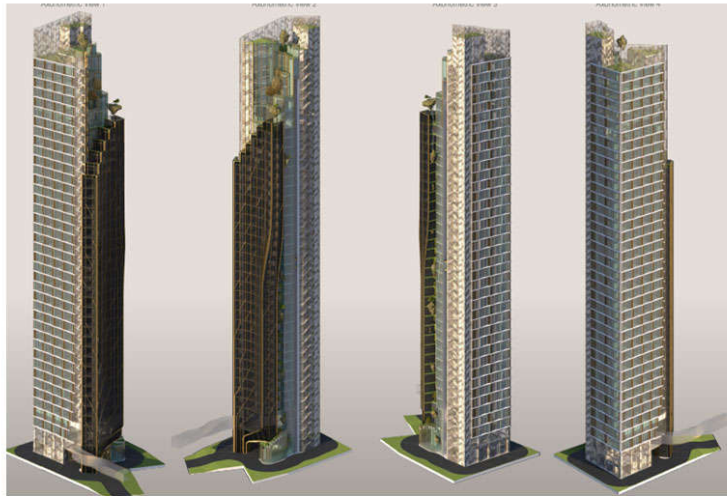
10.ระเบียบปฏิบัติ



คู่มืออบรมพนักงานใหม่



โครงการ Hotel Indigo Thonglor



การแต่งกายถูกต้องตามระเบียบ สวมรองเท้าหุ้มส้นและหมวกนิรภัยตลอดเวลาที่อยู่ในเขตก่อสร้าง



กฎระเบียบการเขียนใบของเข้าและการนำของออกจากหน่วยงานฯ (ตามเอกสารแนบท้าย)

[illegible]

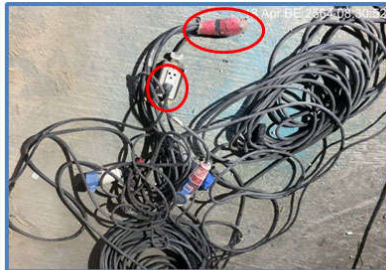
1. เขียนรายละเอียดการทํางาน
2. ฉบับสำเนา ผู้รับแทนเก็บไว้ ห้ามหาย ใช้อีกครั้งก็ต่อเมื่อนำของออกนอกโครงการฯ หรือทั้งที่มีรายเซ็นผู้ควบคุมงานหรือผู้เกี่ยวข้องเซ็นรับทราบก่อนนำของออกทุกครั้ง
3. ฉบับจริง **ร.ป.ก.** จะเป็นคนเก็บข้อมูลสำเนาไว้

อุปกรณ์และเครื่องใช้ไฟฟ้าในการทำงานต้องถูกต้องตามกฎระเบียบ หากไม่ถูกต้องจะ ไม่อนุญาต ให้นำเข้าจนกว่าจะแก้ไขให้ถูกต้องพร้อมติด Tag ตรวจสอบผ่านการใช้งาน และมีการตรวจอุปกรณ์ไฟฟ้าประจำทุกเดือน





ห้ามนำสายอุปกรณ์ไฟฟ้าที่มีสภาพที่ไม่สมบูรณ์มาใช้งาน



การสวมใส่อุปกรณ์ PPE ให้เรียบร้อยและถูกต้องเหมาะสมกับลักษณะงานที่ทำก่อนเริ่มปฏิบัติงานทุกครั้ง



งานเจาะ, งานสกัดที่มีเสียงดัง



งานบนที่สูง





บริษัท แสงฟ้าก่อสร้าง จำกัด
SANGFAH CONSTRUCTION & ENGINEERING CO.,LTD.
3765 / 1-2 Rama 4 Rd. Prakanong Bangkok 10110. Thailand
Tel.: 392-5476, 392-9923, 392-9641, 391-1163-4 Fax: 381-1578

การป้องกันสะเก็ดไฟจากงานเชื่อมและงานตัด



งานเชื่อม



งานเจียร



การป้องกันสะเก็ดไฟจากงานเชื่อมและงานตัด

