

ภาคผนวก ข

รูปการปฏิบัติตามมาตรการป้องกันและลดผลกระทบสิ่งแวดล้อม



รูปแสดงการปฏิบัติตามมาตรการป้องกันและแก้ไขผลกระทบสิ่งแวดล้อม

โครงการ GRAND SOLAIRE

ดำเนินการโดย บริษัท เอส.แอล.อาร์ ดีเวลลอปเม้นท์ จำกัด

ระหว่างเดือนมกราคม - มิถุนายน พ.ศ.2567





รูปที่ 5 พื้นที่ล้างล้อรถก่อนออกจากพื้นที่โครงการ



รูปที่ 6 ห้องน้ำ-ห้องส้วม



รูปที่ 7 ถังดับเพลิง



รูปที่ 8 ไฟส่องสว่างบริเวณพื้นที่โครงการ



รูปที่ 9 ถังเก็บน้ำสำรอง



10 ป้ายห้ามวางเครื่องมือ



รูปที่ 11 ป้ายจำกัดความเร็วไม่เกิน 30 กม./ชม.



รูปที่ 12 ห้องสตอร์



รูปที่ 13 คนงานฉีดพรมน้ำบริเวณด้านหน้าโครงการ



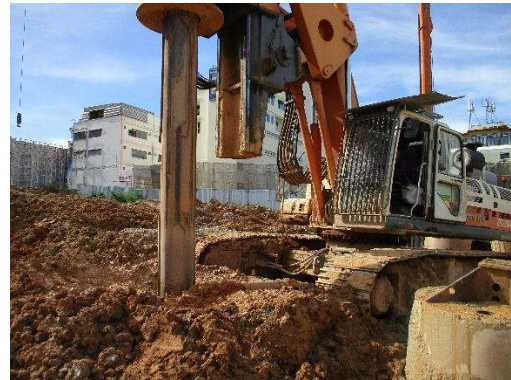
รูปที่ 14 ป้ายรณรงค์ประหยัดไฟ



รูปที่ 15 ป้ายห้ามสูบบุหรี่



รูปที่ 16 ถังรองรับมูลฝอย



รูปที่ 17 แผ่นเหล็ก

รูปที่ 18 เเจาะเสาเข็ม (ปัจจุบันขุดออกแล้ว)



รูปที่ 19 ป้ายความปลอดภัย

รูปที่ 20 รถผสมปูนสำเร็จรูป



รูปที่ 21 ตั้งเครื่องตรวจวัดคุณภาพสิ่งแวดล้อม คุณภาพอากาศ ระดับเสียง เสียงรบกวน ความสั่นสะเทือน



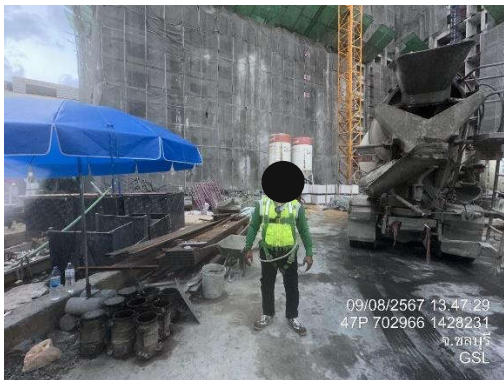
รูปที่ 21 ตั้งเครื่องตรวจวัดคุณภาพสิ่งแวดล้อม คุณภาพอากาศ ระดับเสียง เสียงรบกวน ความสั่นสะเทือน



รูปที่ 22 ป้ายแสดงชื่อและหมายเลขโทรศัพท์ติดต่อ



รูปที่ 23 คนงานล้างทำความสะอาดห้องน้ำ



รูปที่ 24 SAFETY



รูปที่ 25 สภาพโครงการ ณ เดือนสิงหาคม พ.ศ.2567



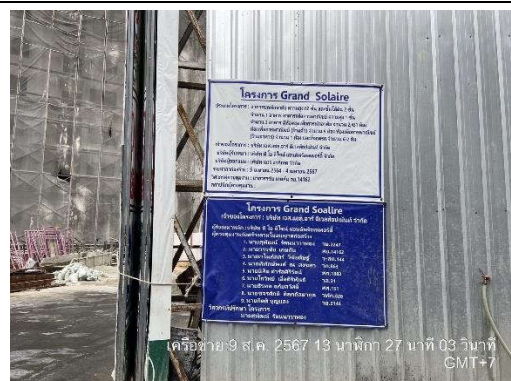
รูปที่ 26 กล่องรับความคิดเห็น



รูปที่ 27 เจ้าหน้าที่ล้างทำความสะอาดถนนด้านหน้าและด้านข้างโครงการ



รูปที่ 28 ห้องปฐมพยาบาล



รูปที่ 29 ป้ายรายละเอียดโครงการ





รูปที่ 33 ตะแกรงป้องกันวัสดุตกหล่น



รูปที่ 34 ผ้าใบปิดคลุมวัสดุก่อสร้าง