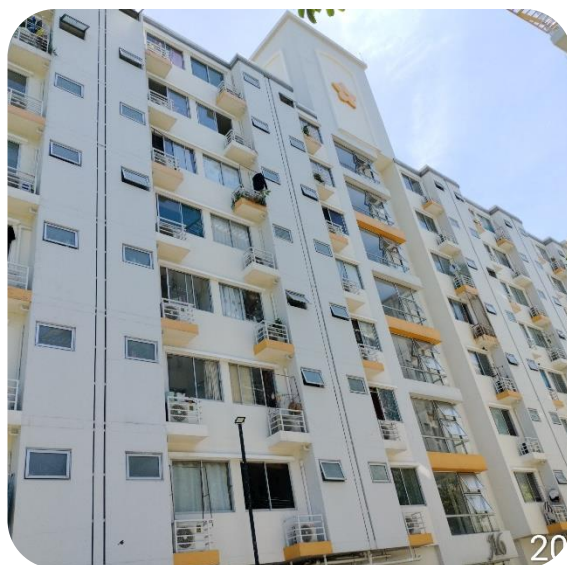


รายงานผลการปฏิบัติตามมาตรการป้องกันและแก้ไขผลกระทบ
สิ่งแวดล้อมและมาตรการติดตามตรวจสอบคุณภาพสิ่งแวดล้อม

โครงการซีดีโฮม รัชดาฯ-ปิ่นเกล้า (ส่วนขยาย)
ซอยจรัญสนิทวงศ์ 95/1 ถนนจรัญสนิทวงศ์ แขวงบางอ้อ
เขตบางพลัด กรุงเทพมหานคร
นิติบุคคลอาคารชุด ซีดีโฮม รัชดาฯ-ปิ่นเกล้า (ส่วนขยาย)
ระยะดำเนินการ
ระหว่างเดือนมกราคม - มิถุนายน พ.ศ.2567



จัดทำรายงานการตรวจวัดโดย
บริษัท เอส.พี.เจ.ไซแอนติฟิก จำกัด
เลขที่ 80 ซอยนักกีฬาแหลมทอง 3 แขวงทับช้าง
เขตสะพานสูง กรุงเทพมหานคร 10250