

รายงานผลการปฏิบัติตามมาตรการป้องกันและแก้ไขผลกระทบ สิ่งแวดล้อมและมาตรการติดตามตรวจสอบคุณภาพสิ่งแวดล้อม

โครงการ อาคารสำนักงานพาณิชย์ รามคำแหง ฮิลล์

และโรงแรมเดอะ ควอเตอร์ รามคำแหง

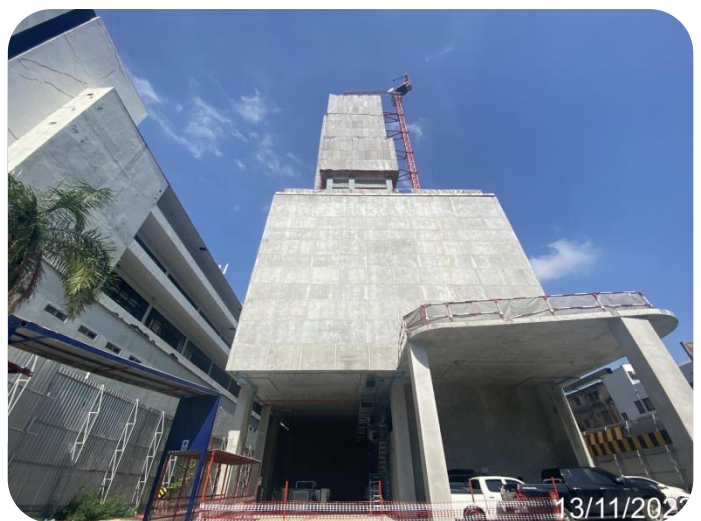
ถนนรามคำแหง แขวงหัวหมาก

เขตบางกะปิ กรุงเทพมหานคร

บริษัท เออร์เบิน รามคำแหง จำกัด

ระยะก่อสร้าง

ระหว่างเดือนกรกฎาคม - ธันวาคม พ.ศ.2566



จัดทำรายงานการตรวจวัดโดย

บริษัท เอส.พี.เจ. ไซแอนติฟิค จำกัด

เลขที่ 80 ซอยนักกีฬาแหลมทอง 3 แขวงทับช้าง

เขตสะพานสูง กรุงเทพมหานคร 10250