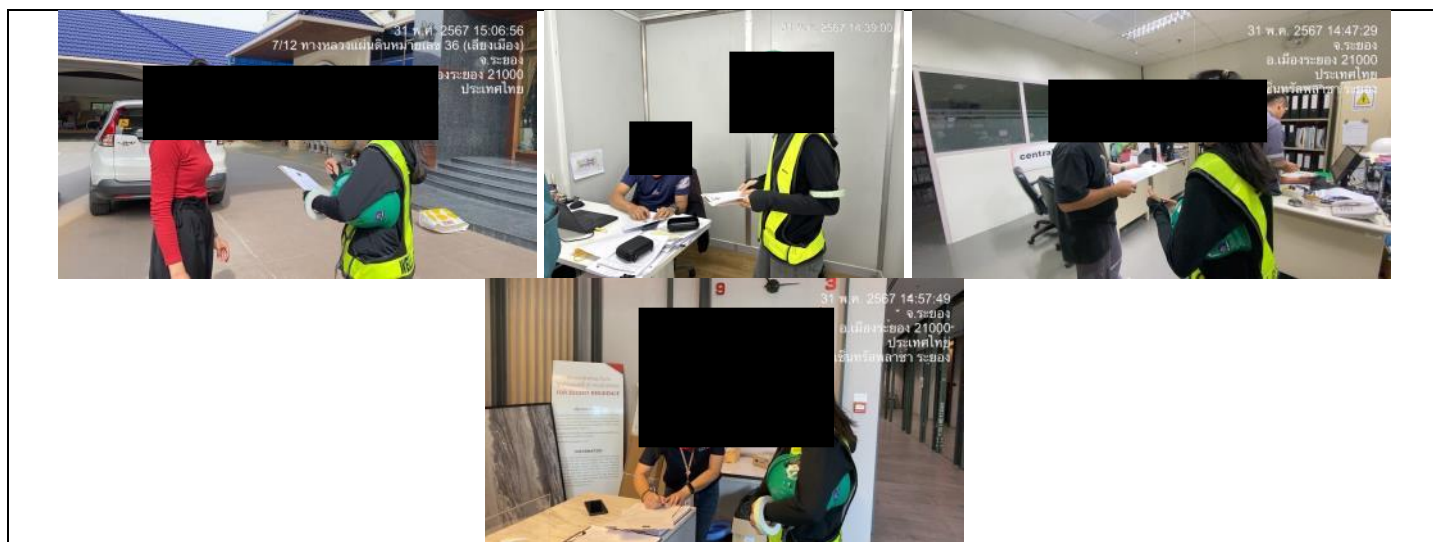


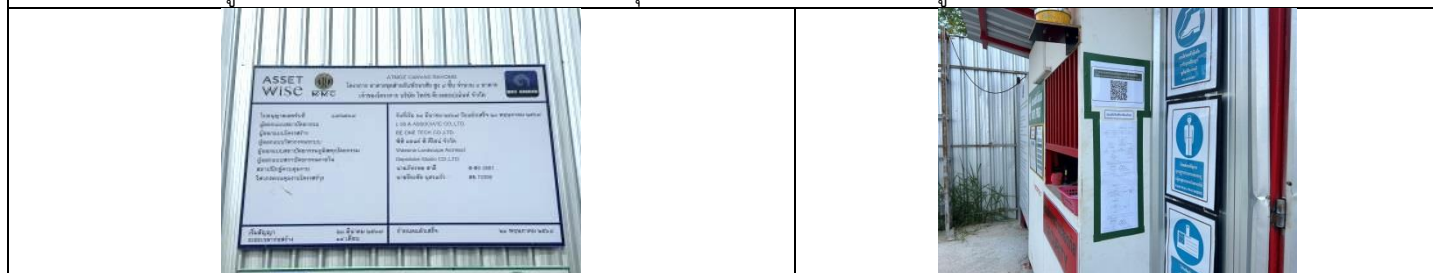
ภาคผนวกที่ 7

ภาพถ่ายผลการปฏิบัติตามมาตรการป้องกันและแก้ไขผลกระทบสิ่งแวดล้อม
และมาตรการติดตามตรวจสอบคุณภาพสิ่งแวดล้อม

ภาพถ่ายผลการปฏิบัติตามการป้องกันและแก้ไขผลกระทบสิ่งแวดล้อม และมาตรการติดตามตรวจสอบคุณภาพสิ่งแวดล้อม
โครงการ ATMOZ CANVAS RAYONG (ระยะก่อสร้างฐานราก)
ประจำเดือนมกราคม-มิถุนายน 2567



รูปที่ ๗.1 การประชาสัมพันธ์โครงการกับชุมชนพื้นที่ข้างเคียง และเข้าพบผู้พักอาศัยข้างเคียงเป็นประจำ



รูปที่ ๗.2 ป้ายการประชาสัมพันธ์บริเวณด้านหน้าโครงการ

รูปที่ ๗.3 ป้ายข้อมูลตารางสรุปมาตรการและตารางมาตรการ
ป้องกันและแก้ไขผลกระทบสิ่งแวดล้อม และมาตรการติดตาม
ตรวจสอบผลกระทบสิ่งแวดล้อมที่ได้รับความเห็นชอบ



รูปที่ ๗.4 ป้ายสำเนาตารางกรมธรรม์ประกันภัย

รูปที่ ๗.5 แผงรับเรื่องร้องเรียน และป้ายขั้นตอนการขอ
เยียวยาผลกระทบกรณีเกิดความเสียหาย



รูปที่ ๗.6 ชื่อและเบอร์โทรศัพท์ของผู้รับเรื่องร้องเรียน

รูปที่ ๗.7 ช่องทางติดต่อรับเรื่องร้องเรียน

ภาพถ่ายผลการปฏิบัติตามการป้องกันและแก้ไขผลกระทบสิ่งแวดล้อม และมาตรการติดตามตรวจสอบคุณภาพสิ่งแวดล้อม
โครงการ ATMOZ CANVAS RAYONG (ระยะก่อสร้างฐานราก)
ประจำเดือนมกราคม-มิถุนายน 2567



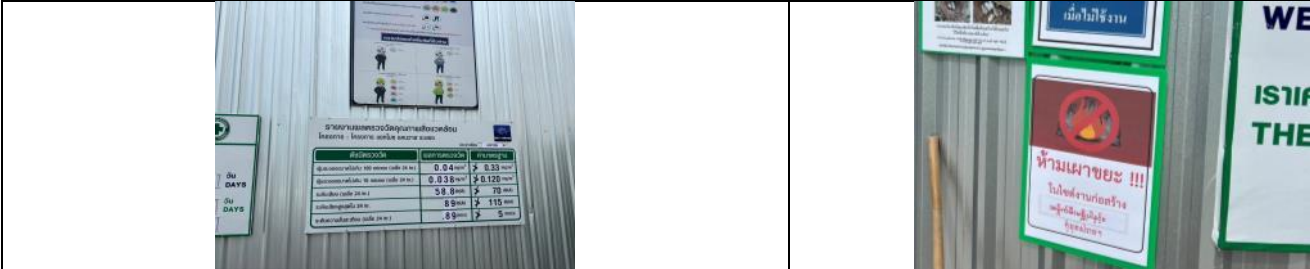
รูปที่ ๗.๘ รั้ว Metal Sheet



รูปที่ ๗.๙ เจ้าหน้าที่คอยพรมน้ำบริเวณพื้นที่ก่อสร้าง
หรือบริเวณที่ทำให้เกิดฝุ่น



รูปที่ ๗.๑๐ หัวฉีดสเปรย์น้ำ (Spray Nozzles)



รูปที่ ๗.๑๑ ป้ายประชาสัมพันธ์ผลการตรวจวัดคุณภาพสิ่งแวดล้อม

รูปที่ ๗.๑๒ ป้ายเตือนห้ามเผาขยะ



รูปที่ ๗.๑๓ เจ้าหน้าที่รักษาความปลอดภัย (รปภ.)

ภาพถ่ายผลการปฏิบัติตามมาตรการป้องกันและแก้ไขผลกระทบสิ่งแวดล้อม และมาตรการติดตามตรวจสอบคุณภาพสิ่งแวดล้อม
โครงการ ATMOZ CANVAS RAYONG (ระยะก่อสร้างฐานราก)
ประจำเดือนมกราคม-มิถุนายน 2567



รูปที่ ๗7.14 บริเวณปากทางเข้า-ออกโครงการให้ปิดทึบตลอดเวลา



รูปที่ ๗7.15 เจ้าหน้าที่ทำความสะอาดรักษาพื้นผิวให้สะอาดปราศจากเศษหิน ดินทราย หรือฝุ่น ตกค้าง



รูปที่ ๗7.16 เจ้าหน้าที่ดูแลความเป็นระเบียบบริเวณพื้นที่กองเศษวัสดุ และพื้นที่กองเก็บวัสดุ



รูปที่ ๗7.17 การล้างล้อรถก่อนออกนอกพื้นที่โครงการ

รูปที่ ๗7.18 ผ้าใบคลุมรถขนส่ง

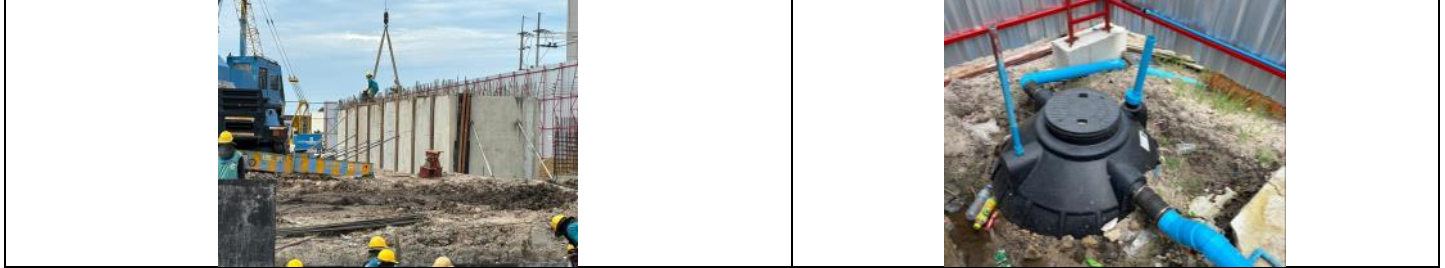


รูปที่ ๗7.19 ใช้เสาเข็มแบบกด (Jack In Pile)

ภาพถ่ายผลการปฏิบัติตามการป้องกันและแก้ไขผลกระทบสิ่งแวดล้อม และมาตรการติดตามตรวจสอบคุณภาพสิ่งแวดล้อม
โครงการ ATMOZ CANVAS RAYONG (ระยะก่อสร้างฐานราก)
ประจำเดือนมกราคม-มิถุนายน 2567



รูปที่ ๗7.20 วิศวกรดูแลการก่อสร้าง



รูปที่ ๗7.21 เทคนิคการถมบ่อคอนกรีต (Sink)

รูปที่ ๗7.22 ถึงบำบัดน้ำเสียสำเร็จรูปในช่วงก่อสร้าง



รูปที่ ๗7.23 ท่อระบายน้ำคอนกรีตของโครงการ



รูปที่ ๗7.24 บ่อดักขยะ เศษตะกอนดิน หิน กรวด ทราย



รูปที่ ๗7.25 ป้ายเตือนห้ามทำอันตรายสัตว์ป่าในเขตก่อสร้าง ตามรายการสัตว์ป่าสงวน สัตว์ป่าคุ้มครอง และบทลงโทษ

รูปที่ ๗7.26 ป้ายระบุข้อความ “หากพบเห็นสัตว์ป่าในพื้นที่ก่อสร้างให้ย้ายสัตว์ป่าออกไปไว้ในพื้นที่ธรรมชาติข้างเคียง หรือแจ้งกู้ภัยเพื่อนำไปปล่อยในพื้นที่ธรรมชาติแหล่งอาศัยต่อไป”

ภาพถ่ายผลการปฏิบัติตามมาตรการป้องกันและแก้ไขผลกระทบสิ่งแวดล้อม และมาตรการติดตามตรวจสอบคุณภาพสิ่งแวดล้อม
โครงการ ATMOZ CANVAS RAYONG (ระยะก่อสร้างฐานราก)
ประจำเดือนมกราคม-มิถุนายน 2567



รูปที่ ๗7.27 ถังสำรองน้ำใช้



รูปที่ ๗7.28 ป้ายรณรงค์ประหยัดน้ำ



รูปที่ ๗7.29 ห้องน้ำสำหรับคนงานก่อสร้าง



รูปที่ ๗7.30 ห้องน้ำสำหรับเจ้าหน้าที่



รูปที่ ๗7.31 คนงานดูแลความสะอาดห้องน้ำ

รายงานผลการประเมินผลกระทบสิ่งแวดล้อม ตามมาตรา 108 ของ พ.ร.บ. 2567
Site: ATMOZ Canvas Rayong


หัวข้อ	1	2	3	4	5	6	7	8	9	10	11	12	รวม
มาตรการป้องกันและแก้ไขผลกระทบสิ่งแวดล้อม	ผ่าน	ผ่าน	ผ่าน	ผ่าน	ผ่าน	ผ่าน	ผ่าน	ผ่าน	ผ่าน	ผ่าน	ผ่าน	ผ่าน	ผ่าน
มาตรการติดตามตรวจสอบคุณภาพสิ่งแวดล้อม	ผ่าน	ผ่าน	ผ่าน	ผ่าน	ผ่าน	ผ่าน	ผ่าน	ผ่าน	ผ่าน	ผ่าน	ผ่าน	ผ่าน	ผ่าน

รูปที่ ๗7.32 ตารางแผนการพ่นหมอกควันกำจัดขี้มูล ปี 2567



รูปที่ ๗7.33 เจ้าหน้าที่ชุดลอกตะกอนที่สะสมในบ่อดักขยะ

ภาพถ่ายผลการปฏิบัติตามการป้องกันและแก้ไขผลกระทบสิ่งแวดล้อม และมาตรการติดตามตรวจสอบคุณภาพสิ่งแวดล้อม
โครงการ ATMOZ CANVAS RAYONG (ระยะก่อสร้างฐานราก)
ประจำเดือนมกราคม-มิถุนายน 2567

	
<p>รูปที่ ผ7.34 ใบเสร็จค่าธรรมเนียมเก็บและขนมูลฝอยของเทศบาลนครระยอง</p>	<p>รูปที่ ผ7.35 ถังรองรับมูลฝอยพร้อมฝาปิด</p>
	
<p>รูปที่ ผ7.36 ป้ายรณรงค์ประหยัดไฟฟ้า</p>	<p>รูปที่ ผ7.37 ป้ายชื่อโครงการ</p>
	
<p>รูปที่ ผ7.38 ป้ายลูกศรแสดงทิศทางการเข้า-ออกโครงการ</p>	<p>รูปที่ ผ7.39 สัญญาณไฟเตือน</p>
	
<p>รูปที่ ผ7.40 ป้ายเตือนการเข้า-ออกของรถบรรทุก</p>	<p>รูปที่ ผ7.41 พื้นที่สำหรับจอดรถบรรทุก</p>
	
<p>รูปที่ ผ7.42 ถังดับเพลิงเคมี</p>	

ภาพถ่ายผลการปฏิบัติตามมาตรการป้องกันและแก้ไขผลกระทบสิ่งแวดล้อม และมาตรการติดตามตรวจสอบคุณภาพสิ่งแวดล้อม
โครงการ ATMOZ CANVAS RAYONG (ระยะก่อสร้างฐานราก)
ประจำเดือนมกราคม-มิถุนายน 2567

	
<p>รูปที่ ผ7.43 จุดรวมพล</p>	<p>รูปที่ ผ7.44 แผนการจัดฝึกซ้อมอพยพหนีไฟในช่วงเดือนกันยายน 2567</p>
	
<p>รูปที่ ผ7.45 เจ้าหน้าที่ความปลอดภัย (จป.)</p>	<p>รูปที่ ผ7.46 บ้ายกฎระเบียบข้อบังคับ</p>
	
<p>รูปที่ ผ7.47 การแต่งกาย และติดบัตรข้อมูลของพนักงาน</p>	<p>รูปที่ ผ7.48 แผนการตรวจสอบสุขภาพประจำปี 2567 ในเดือนพฤศจิกายน 2567</p>
	
<p>รูปที่ ผ7.49 หัวหน้าคนงาน</p>	<p>รูปที่ ผ7.50 อุปกรณ์ปฐมพยาบาลเบื้องต้น</p>
	
<p>รูปที่ ผ7.51 Morning talk</p>	

ภาพถ่ายผลการปฏิบัติตามมาตรการป้องกันและแก้ไขผลกระทบสิ่งแวดล้อม และมาตรการติดตามตรวจสอบคุณภาพสิ่งแวดล้อม
โครงการ ATMOZ CANVAS RAYONG (ระยะก่อสร้างฐานราก)
ประจำเดือนมกราคม-มิถุนายน 2567



รูปที่ ผ7.52 จุดตรวจคัดกรอง