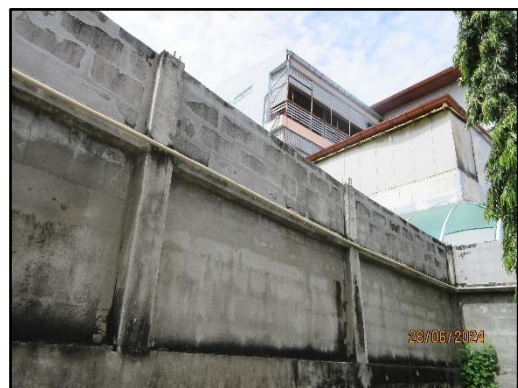




รูปที่ 1 โครงการขุดลอกขยะ/ตะกอนดิน บริเวณคลองตาโสม



รูปที่ 2 กำแพงถาวรสูง 3 เมตร ที่มีวัสดุอุดฉาบเสียง ด้านติดกับโรงเรียนศิริวิทยา



รูปที่ 3 ตรวจวัดค่าความทึบแสงของฝุ่นละอองฟุ้งกระจายจากเรือ



รูปที่ 4 สภาพผิวการจราจรบนถนนทางเข้า-ออก โครงการ



รูปที่ 5 ป้ายจำกัดความเร็วไม่เกิน 20 กิโลเมตร/ชั่วโมง



รูปที่ 6 ผ้าใบคลุมรถบรรทุกที่ขนส่งสินค้า



ทางเข้า-ออก ด้านทิศใต้ของโครงการ



ทางเข้า-ออก ด้านทิศเหนือของโครงการ

รูปที่ 7 บริเวณทางเข้า-ออก โครงการ



รูปที่ 8 พื้นที่สีเขียวของโครงการ



รูปที่ 8 (ต่อ) พื้นที่สีเขียวของโครงการ



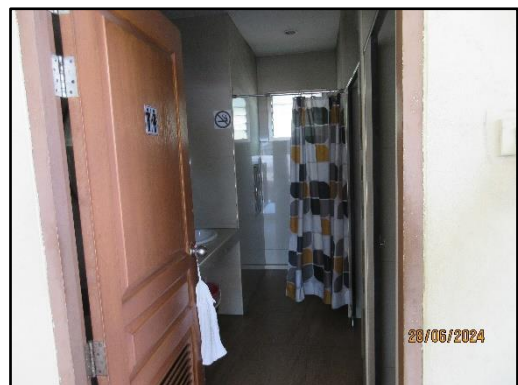
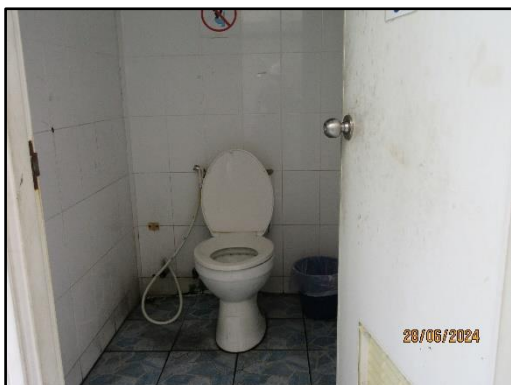
รูปที่ 8 (ต่อ) พื้นที่สีเขียวของโครงการ



รูปที่ 9 ป้ายจอดรถ กรุณาดับเครื่องยนต์



รูปที่ 10 ระบบบำบัดน้ำเสียภายในพื้นที่โครงการ



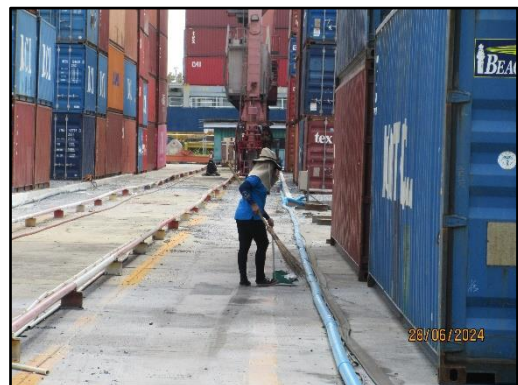
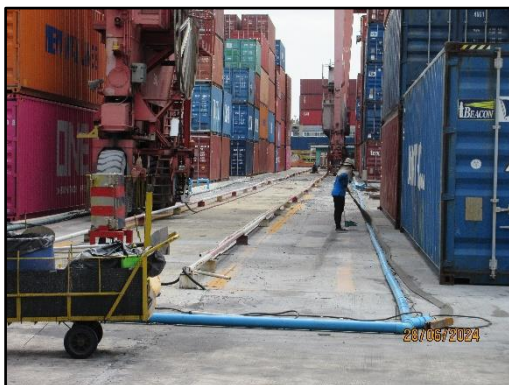
รูปที่ 11 ห้องน้ำ ห้องส้วมที่อาคารต่างๆ ภายในพื้นที่โครงการ



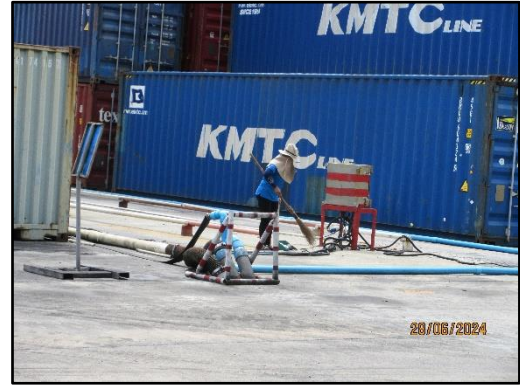
รูปที่ 12 ป่อพักน้ำก่อนปล่อยออกจากพื้นที่โครงการ



รูปที่ 13 ถังรองรับมูลฝอย บริเวณท่าเรือ



รูปที่ 14 คนงานคอยเก็บกวาดเศษวัสดุ และมูลฝอยบริเวณพื้นที่ท่าเรือ



รูปที่ 14 (ต่อ) คนงานคอยเก็บกวาดเศษวัสดุ และมูลฝอยบริเวณพื้นที่ท่าเรือ



รูปที่ 15 รถเทศบาลเมืองลัดหลวงมารับมูลฝอยไปกำจัด



รูปที่ 16 ป้ายห้ามระบายน้ำของเสียบริเวณท่าเทียบเรือ และป้ายห้ามทิ้งขยะในบริเวณท่าเรือ



รูปที่ 16 (ต่อ) ป้ายห้ามระบายถ่ายของเสียบริเวณท่าเทียบเรือ และป้ายห้ามทิ้งขยะในบริเวณท่าเรือ



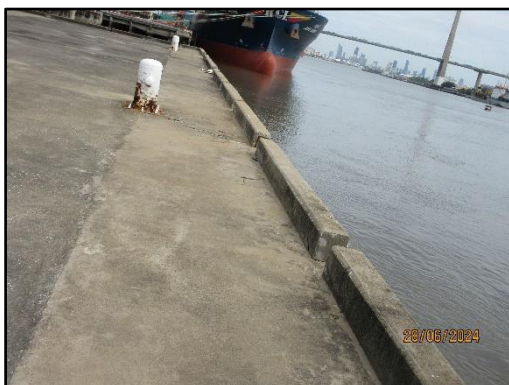
รูปที่ 17 Boom ดักน้ำมัน



รูปที่ 18 อุปกรณ์เก็บคราบน้ำมัน



รูปที่ 18 (ต่อ) อุปกรณ์เก็บคราบน้ำมัน



รูปที่ 19 แนวขอบท่าเทียบเรือ บริเวณคลองตาโสม



รูปที่ 20 ป้ายห้ามจับส้วมน้ำ



SUKSAWAT TERMINAL 7B



SIAMGAS 7C

รูปที่ 21 เจ้าหน้าที่รักษาความปลอดภัย (รปภ.)



รูปที่ 22 ป้ายชื่อโครงการ บริเวณถนนทางเข้า-ออกโครงการ



รูปที่ 23 ไฟส่องสว่าง บริเวณทางเข้า-ออกโครงการ และภายในบริเวณพื้นที่โครงการ



รูปที่ 23 (ต่อ) ไฟส่องสว่าง บริเวณทางเข้า-ออกโครงการ และภายในบริเวณพื้นที่โครงการ



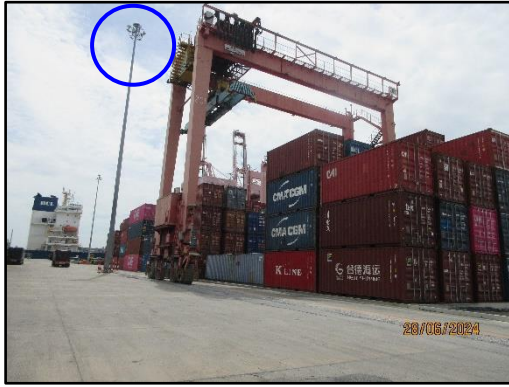
รูปที่ 24 ป้ายสัญลักษณ์จราจรภายในโครงการ



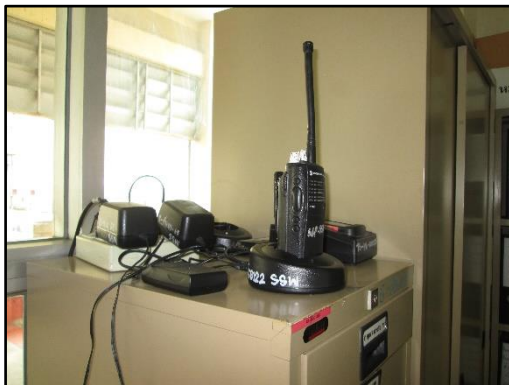
รูปที่ 24 (ต่อ) ป้ายสัญลักษณ์จราจรภายในโครงการ



รูปที่ 25 สภาพถนนภายในโครงการ



รูปที่ 26 ไฟส่องสว่าง บริเวณท่าเรือ



รูปที่ 27 วิทยุสื่อสาร



รูปที่ 28 เรือที่จอดเทียบท่าของโครงการ



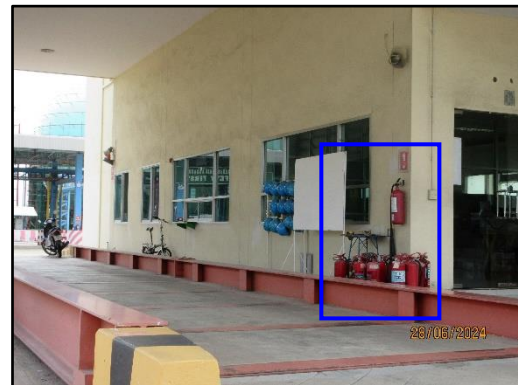
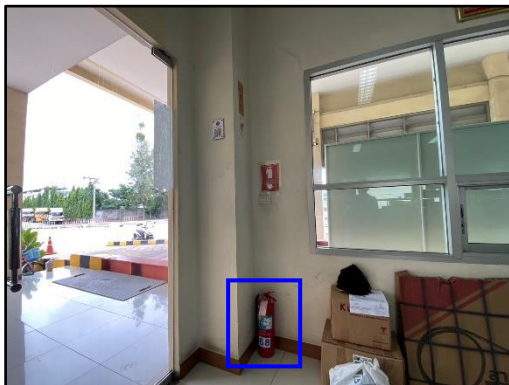
รูปที่ 29 ถังรองรับมูลฝอย บริเวณอาคารสำนักงานและอาคารต่างๆ ภายในพื้นที่โครงการ



รูปที่ 30 ห้องพักมูลฝอยรวม



รูปที่ 31 คนงานรวบรวมขยะไปเก็บไว้ที่ห้องพัสดุฝอยรวม



รูปที่ 32 ถังดับเพลิงเคมี บริเวณอาคารสำนักงาน



รูปที่ 32 (ต่อ) ถังดับเพลิงเคมี บริเวณอาคารสำนักงาน



รูปที่ 33 ถังดับเพลิงเคมี บริเวณโกดังสินค้า



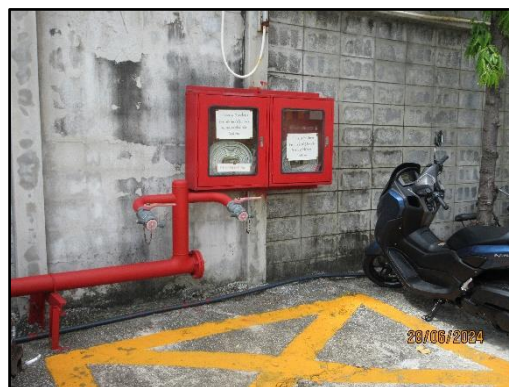
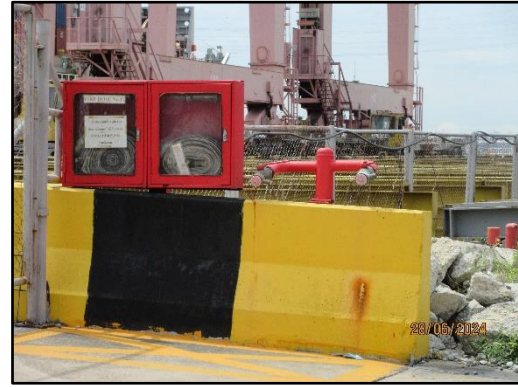
รูปที่ 33 (ต่อ) ถังดับเพลิงเคมี บริเวณโกดังสินค้า



รูปที่ 34 ถังดับเพลิงเคมี บริเวณลานวางกองสินค้า



รูปที่ 35 ระบบดับเพลิงแบบ Fire Hose ภายในพื้นที่โครงการ



รูปที่ 35 (ต่อ) ระบบดับเพลิงแบบ Fire Hose ภายในพื้นที่โครงการ



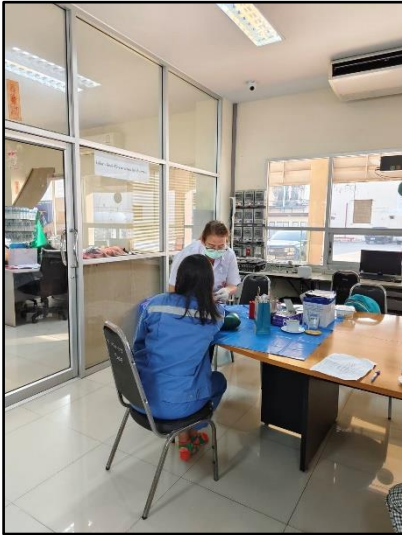
รูปที่ 36 เครื่องสูบน้ำ บริเวณท่าเทียบเรือ



รูปที่ 37 ป้ายพิกัดน้ำหนักของรถบรรทุกสินค้า



รูปที่ 38 เครื่องจักรรถบรรทุก



รูปที่ 39 การตรวจสอบสภาพพนักงาน



รูปที่ 40 ตู้ยาสามัญประจำสำนักงาน



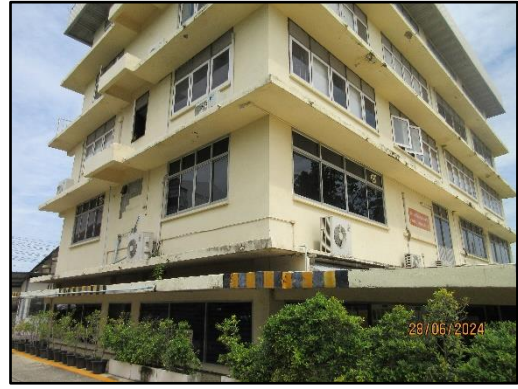
รูปที่ 40 (ต่อ) ตู้ยาสามัญประจำสำนักงาน



รูปที่ 41 กล่องใส่เหยื่อพิษกำจัดสัตว์ฟันแทะภายในพื้นที่โครงการ



รูปที่ 42 อาคารสำนักงาน SUKAWAT TERMINAL 7B ข้างบริเวณโรงเรียนศิริวิทยา



รูปที่ 42 อาคารสำนักงาน SUKSAWAT TERMINAL 7B ข้างบริเวณโรงเรียนศิริวิทยา