

### บทที่ 3

#### ผลการติดตามตรวจสอบคุณภาพสิ่งแวดล้อม

การติดตามตรวจสอบคุณภาพสิ่งแวดล้อม โครงการ จัดสรรที่ดิน พฤษาวิลด์ 101 กลาง-เทพกระษัตรี (ระยะดำเนินการ)  
บริษัท พฤษา เรียวเอสเตท จำกัด (มหาชน) ดำเนินการจัดจ้าง บริษัท เอส.พี.เจ.โซแอนติฟิค จำกัด โดยทำการตรวจวัดคุณภาพ  
น้ำทิ้ง บ่อตรวจคุณภาพน้ำทิ้งของโครงการ ระหว่างเดือนมกราคม - มิถุนายน พ.ศ.2567

#### 3.1 วัตถุประสงค์

- 1) เพื่อติดตามตรวจสอบคุณภาพสิ่งแวดล้อมตามข้อกำหนดในมาตรการติดตามตรวจสอบคุณภาพสิ่งแวดล้อมใน  
รายงานการวิเคราะห์ผลกระทบสิ่งแวดล้อม
- 2) เพื่อนำผลการติดตามตรวจสอบคุณภาพสิ่งแวดล้อมไปเปรียบเทียบกับเกณฑ์มาตรฐาน และนำไปกำหนดเป็น  
แนวทางในการวางแผนการจัดการด้านสิ่งแวดล้อมของโครงการต่อไป
- 3) เพื่อเป็นข้อมูลเฝ้าระวังผลกระทบต่อชุมชนบริเวณใกล้เคียงโครงการ

#### 3.2 ผลการปฏิบัติตามมาตรการติดตามตรวจสอบคุณภาพสิ่งแวดล้อม

การดำเนินงานตามมาตรการติดตามตรวจสอบคุณภาพสิ่งแวดล้อม ตามที่เสนอในรายงานการวิเคราะห์ผลกระทบ  
สิ่งแวดล้อมที่ผ่านความเห็นชอบจากสำนักงานนโยบายและแผนทรัพยากรธรรมชาติ ตามหนังสือเห็นชอบเลขที่ ทส.  
1010.5/3225 ลงวันที่ 6 มีนาคม 2552 โดยมีวิธีตรวจวัดคุณภาพสิ่งแวดล้อมของโครงการ และสำรวจข้อมูลการดำเนินงานของ  
โครงการในระหว่างเดือนมกราคม - มิถุนายน พ.ศ.2567 สรุปได้ดังตารางที่ 3-1

**ตารางที่ 3-1** ผลการปฏิบัติตามมาตรการติดตามตรวจสอบคุณภาพสิ่งแวดล้อม โครงการ จัดสรรที่ดิน พฤษาวิลล์ 101 กลาง-เทพกระษัตรี (ระยะดำเนินการ)  
บริษัท พฤษา เรียวเอสเตท จำกัด (มหาชน) ระหว่างเดือนมกราคม - มิถุนายน พ.ศ.2567

ดัชนีคุณภาพ สิ่งแวดล้อม	บริเวณที่ตรวจพบ	พารามิเตอร์	วิธีการตรวจสอบ และความถี่ในการตรวจวัด	ผลการปฏิบัติตามมาตรการ	ปัญหา อุปสรรค และการแก้ไข	เอกสารและ รูปภาพ ประกอบ มาตรการฯ
<b>1.การคมนาคม ขนส่ง</b>	-บริเวณทางเข้าออก โครงการ	-การอำนวยความสะดวก	-การอำนวยความสะดวกในการเข้าออก โครงการ ทุกวันตลอดระยะดำเนินการ	ทางโครงการมีเจ้าหน้าที่รักษาความ ปลอดภัยคอยควบคุมและดูแล ตรวจรถเข้า และ ออกตลอดเวลา 24 ชั่วโมง	-	ภาคผนวก จ1 (รูปที่ 3)
	-บริเวณ ถนน และ ไหล่ทาง	-สภาพการใช้งาน	-ตรวจสภาพเครื่องหมายและสัญลักษณ์ ห้าม จอดรถบริเวณถนนสาธารณะ และไหล่ทาง ทุก 6 เดือนตลอดระยะดำเนินการ	ทางโครงการมีเจ้าหน้าที่รักษาความ ปลอดภัยคอยควบคุมและดูแล ตรวจรถเข้า และ ออกตลอดเวลา 24 ชั่วโมง และมี กรวยวางไว้บริเวณพื้นที่ห้ามจอด	-	ภาคผนวก จ1 (รูปที่ 3, 6)
<b>2.การใช้น้ำ</b>	-เส้นท่อน้ำใช้	-สภาพการใช้งาน	-ตรวจสอบรอยรั่วไหลของน้ำประปาในเส้นท่อ ทุกเดือนตลอดระยะดำเนินการ	โครงการจัดให้ฝ่ายช่างประจำโครงการทำ หน้าที่ตรวจสอบสภาพความเรียบร้อยของ เส้นท่อน้ำประปาส่วนภูมิภาคเป็นประจำ	-	ภาคผนวก จ1 (รูปที่ 9)
<b>3.การระบายน้ำ</b>	-ท่อระบายน้ำของ โครงการ	-การแตกหรือรั่วซึม ของท่อ	-ตรวจสอบท่อระบายน้ำของโครงการเป็น ประจำ ทุกเดือนตลอดระยะดำเนินการ	โครงการจัดให้มีการตรวจสอบความสะอาด ของท่อระบายน้ำและบ่อกักน้ำโดยฝ่ายช่าง ประจำโครงการ	-	ภาคผนวก จ1 (รูปที่ 26)

**ตารางที่ 3-1(ต่อ) ผลการปฏิบัติตามมาตรการติดตามตรวจสอบคุณภาพสิ่งแวดล้อม โครงการ จัดสรรที่ดิน พฤษภาวิไล 101 ถนน-เทพราชบุรี (ระยะดำเนินการ)**  
บริษัท พฤษภา เรียลเอสเตท จำกัด (มหาชน) ระหว่างเดือนมกราคม - มิถุนายน พ.ศ.2567

ดัชนีคุณภาพ สิ่งแวดล้อม	บริเวณที่ตรวจพบ	พารามิเตอร์	วิธีการตรวจสอบ และความถี่ในการตรวจวัด	ผลการปฏิบัติตามมาตรการ	ปัญหา อุปสรรค และการแก้ไข	เอกสารและ รูปภาพ ประกอบ มาตรการฯ
3.การระบายน้ำ (ต่อ)	-ท่อระบายน้ำของ โครงการ	-ปริมาณตะกอน	-ตรวจสอบการขุดลอกตะกอนในท่อระบายน้ำ ทุกเดือนตลอดระยะดำเนินการ	ทางโครงการได้มีการขุดลอกตะกอน ละทำ ความสะอาดท่อระบายน้ำ	-	ภาคผนวก จ1 (รูปที่ 28)
4.การจัดการน้ำ เสีย	-บ่อตรวจคุณภาพน้ำ ของโครงการ	-บันทึกการทำงาน และตรวจสอบ	-ตรวจสอบและจดบันทึกการทำงานของระบบ บำบัดน้ำเสียของโครงการตามมาตรา 80 โดย อาศัยหลักเกณฑ์ วิธีการ และแบบการเก็บสถิติ และข้อมูลการจัดทำบันทึกรายละเอียดและ รายงานสรุปการทำงานของระบบบำบัดน้ำเสีย พ.ศ.2555 (แบบ ทส.1 และแบบ ทส.2) โดยที่ แบบ ทส.1 บันทึกทุกวัน และแบบ ทส.2 สรุป การทำงานของระบบบำบัดทุกเดือนส่งให้ เทศบาลตำบลวิชัย	ทางโครงการจัดให้ฝ่ายช่างประจำโครงการ เป็นผู้ตรวจสอบบำรุงรักษาระบบบำบัด น้ำเสีย เพื่อให้ระบบบำบัดน้ำเสียมี ประสิทธิภาพในการบำบัดน้ำเสียเป็นไป ตามที่ออกแบบไว้อยู่เสมอ โดยทำการ บันทึกการทำงานของระบบบำบัดน้ำเสีย ตามแบบ ทส.1 และสรุปผลการทำงานของ ระบบบำบัดน้ำเสียตามแบบ ทส.2	-	ภาคผนวก จ3 ภาคผนวก จ4

**ตารางที่ 3-1(ต่อ) ผลการปฏิบัติตามมาตรการติดตามตรวจสอบคุณภาพสิ่งแวดล้อม โครงการ จัดสรรที่ดิน พฤษภาวิไล 101 ถนน-เทพราชบุรี (ระยะดำเนินการ)**  
บริษัท พฤษภา เรียลเอสเตท จำกัด (มหาชน) ระหว่างเดือนมกราคม - มิถุนายน พ.ศ.2567

ดัชนีคุณภาพ สิ่งแวดล้อม	บริเวณที่ตรวจพบ	พารามิเตอร์	วิธีการตรวจสอบ และความถี่ในการตรวจวัด	ผลการปฏิบัติตามมาตรการ	ปัญหา อุปสรรค และการแก้ไข	เอกสารและ รูปภาพ ประกอบ มาตรการฯ
<b>4.การจัดการน้ำ เสีย (ต่อ)</b>	-บ่อตรวจคุณภาพน้ำ ของโครงการ (ต่อ)	-การตรวจสอบ มาตรฐานการ ระบายน้ำทั้งจาก โครงการ	-ตรวจวัดตามมาตรฐานคุณภาพน้ำทั้งจากที่ดิน จัดสรรประเภท (ก) ที่ดินจัดสรรที่รังวัดแบ่งเป็น แปลงย่อยเพื่อจำหน่ายเกินกว่า 100 แปลง แต่ ไม่เกิน 500 แปลง ตามประกาศกระทรวง ทรัพยากรธรรมชาติและสิ่งแวดล้อม เรื่อง กำหนดมาตรฐานควบคุมการระบายน้ำทั้งจาก ที่ดินจัดสรร และจัดเก็บสถิติและข้อมูลหรือ บันทึกหรือรายงานมาตรการตามกฎหมายกระทรวง กำหนด หลักเกณฑ์ วิธีการ และแบบการเก็บ สถิติและรายงานสรุปผลการทำงานของระบบ บำบัดน้ำเสีย พ.ศ.2555 ทุกเดือนตลอดช่วง ดำเนินการ	โครงการได้ดำเนินการจัดจ้าง บริษัท เอส. พี.เจ.ไซแอนติฟิค จำกัด ในการตรวจวัด คุณภาพน้ำสระว่าน้ำของโครงการ จำนวน 1 จุด เดือนละ 1 ครั้ง	-	ภาคผนวก ข

**ตารางที่ 3-1(ต่อ) ผลการปฏิบัติตามมาตรการติดตามตรวจสอบคุณภาพสิ่งแวดล้อม โครงการ จัดสรรที่ดิน พฤษภาวิไล 101 ถนน-เทพกระษัตรี (ระยะดำเนินการ)**  
บริษัท พฤษภา เรียลเอสเตท จำกัด (มหาชน) ระหว่างเดือนมกราคม - มิถุนายน พ.ศ.2567

ดัชนีคุณภาพ สิ่งแวดล้อม	บริเวณที่ตรวจพบ	พารามิเตอร์	วิธีการตรวจสอบ และความถี่ในการตรวจวัด	ผลการปฏิบัติตามมาตรการ	ปัญหา อุปสรรค และการแก้ไข	เอกสารและ รูปภาพ ประกอบ มาตรการฯ
<b>4.การจัดการน้ำ เสีย (ต่อ)</b>	-บ่อตรวจคุณภาพน้ำ ของโครงการ (ต่อ)	-ความเป็นกรด-ด่าง -บีโอดี -ปริมาณสารที่ แขวนลอย -ซัลไฟด์ -ปริมาณสารที่ ละลายในน้ำได้ ทั้งหมด -ปริมาณตะกอน หนัก -น้ำมันและไขมัน -ทีเคเอ็น	pH meter วิธี Azide Modification วิธีการกรองผ่านกระดาษกรองใยแก้ว (Glass Fiber Filter Disc) วิธี Titrate วิธีการระเหยแห้งระหว่างอุณหภูมิ 103-105 องศาเซลเซียส ใน 1 ชั่วโมง วิธีการกรวยอิมฮอฟฟ์ (Imhoff Cone) วิธีการสกัดด้วยตัวทำละลาย วิธี Kjeldahl	โครงการได้ดำเนินการจัดจ้าง บริษัท เอส. พี.เจ.ไซแอนติฟิค จำกัด ในการตรวจวัด คุณภาพน้ำสระว่าน้ำของโครงการ จำนวน 1 จุด เดือนละ 1 ครั้ง	-	ภาคผนวก ข

**ตารางที่ 3-1(ต่อ)** ผลการปฏิบัติตามมาตรการติดตามตรวจสอบคุณภาพสิ่งแวดล้อม โครงการ จัดสรรที่ดิน พฤษภาวิไล 101 ถนน-เทพราชบุรี (ระยะดำเนินการ)  
บริษัท พฤษภา เรียลเอสเตท จำกัด (มหาชน) ระหว่างเดือนมกราคม - มิถุนายน พ.ศ.2567

ดัชนีคุณภาพ สิ่งแวดล้อม	บริเวณที่ตรวจพบ	พารามิเตอร์	วิธีการตรวจสอบ และความถี่ในการตรวจวัด	ผลการปฏิบัติตามมาตรการ	ปัญหา อุปสรรค และการแก้ไข	เอกสารและ รูปภาพ ประกอบ มาตรการฯ
5.การจัดการมูล ฝอย	-ที่พักขยะ	-สภาพของถัง ขยะ	-ตรวจสอบความสามารถในการรองรับของที่พัก ขยะ การรั่วซึมของที่พักขยะ ทุกเดือนตลอด ระยะดำเนินการ	ทางโครงการจัดให้มีถังขยะหน้าบ้านทุกหลัง และจัดจ้างให้บริษัทเอกชน เข้าทำการเก็บขน ขยะจากถังขยะของแต่ละบ้านสัปดาห์ละ 3 วัน พร้อมดูแลรักษาความสะอาดทุกครั้ง	-	ภาคผนวก จ1 (รูปที่ 13, 18)
		-ปริมาณมูลฝอย ตกค้าง	-ตรวจสอบปริมาณมูลฝอยตกค้างและทำความสะอาด สะอาดที่พักขยะ ทุกสัปดาห์ตลอดระยะ ดำเนินการ	ทางโครงการจัดให้มีการเก็บขนขยะจากถัง ขยะของแต่ละบ้านสัปดาห์ละ 3 วัน พร้อม ดูแลรักษาความสะอาดทุกครั้ง		ภาคผนวก จ1 (รูปที่ 13, 18)
6.การป้องกันอัค คีภัย	-บริเวณ ที่ ติด ตั้ง อุปกรณ์ ป้องกัน อัคคีภัย	-สภาพการใช้ งาน	-ตรวจสอบสภาพการใช้งานของอุปกรณ์ป้องกัน อัคคีภัยทุกชนิด หากพบว่าชำรุดต้องเปลี่ยนใหม่ ทันที ทุก 6 เดือน หรือตามคำแนะนำของผู้ผลิต ตลอดระยะดำเนินการ	โครงการจัดให้มีถังดับเพลิงแก่ลูกบ้านจำนวน 1ถัง/หลัง พร้อม Tag ตรวจสอบสภาพของถัง ดับเพลิง เพื่อให้ลูกบ้านสามารถตรวจสอบ ประสิทธิภาพการทำงานของถังดับเพลิงได้ทุก เดือน และมีฝ่ายช่างประจำโครงการเป็น ผู้ดูแลตรวจสอบประสิทธิภาพให้อยู่ในสภาพ พร้อมใช้งานอยู่เสมอ	-	ภาคผนวก จ1 (รูปที่ 16)

### 3.3 การวิเคราะห์คุณภาพน้ำทิ้ง

ดำเนินการวิธีการวิเคราะห์และการเก็บตัวอย่างตามวิธีที่กำหนดไว้ในมาตรฐานตามที่ราชการกำหนด และมาตรฐานสากลที่ได้รับการยอมรับกันโดยทั่วไป ซึ่งมีรายละเอียดดัง ตารางที่ 3-2

ตารางที่ 3-2 วิธีการตรวจวัด และวิเคราะห์คุณภาพสิ่งแวดล้อม

คุณภาพน้ำทิ้ง	
ดัชนีที่ตรวจวัด	การเก็บตัวอย่าง / วิเคราะห์ตัวอย่าง
ความเป็นกรด-ด่าง (pH)	Electrometric Method (4500-H <sup>+</sup> B)
บีโอดี (Biochemical Oxygen Demand)	5-Days BOD Test (5210 B), Azide Modification Method (4500-0 C)
ของแข็งแขวนลอยทั้งหมด (Total Suspended Solids)	Dried at 103-105 °C (2540 D)
ของแข็งละลายน้ำได้ทั้งหมด (Total Dissolved Solids)	Dried at 180 °C (2540 C)
น้ำมันและไขมัน (Oil & Grease)	Partition-Gravimetric Method (5520 D)
ทีเคเอ็น (Total Kjeldahl Nitrogen)	Macro-Kjeldahl Method (4500-N <sub>org</sub> B)
ซัลไฟด์ (Sulfide)	Iodometric Method (4500-S <sup>2-</sup> F)
ตะกอนหนัก (Settleable Solids)	Settleable Solids (2540 F)

### 3.4 ขอบเขตของการติดตามตรวจสอบ

การดำเนินงานติดตามตรวจสอบคุณภาพสิ่งแวดล้อม โครงการ จัดสรรที่ดิน พฤษาวิลล์ 101 กลาง-เทพพระษัตรี (ระยะดำเนินการ) ของบริษัท พฤษา เรียลเอสเตท จำกัด (มหาชน) ระหว่างเดือนเดือนมกราคม - มิถุนายน พ.ศ.2567 ได้กำหนดขอบเขตการดำเนินการติดตามตรวจสอบตามที่กำหนดไว้ในรายงานการวิเคราะห์ผลกระทบสิ่งแวดล้อมที่ได้รับการเห็นชอบแล้ว โดยโครงการได้ดำเนินการตรวจวัดคุณภาพสิ่งแวดล้อม แสดงดังตารางที่ 3-3 ดังนี้

**ตารางที่ 3-3** ขอบเขตและแผนการติดตามตรวจสอบคุณภาพสิ่งแวดล้อม โครงการ จัดสรรที่ดิน พฤษาวิลล์ 101 ถนน-เทพกระษัตรี (ระยะดำเนินการ)  
ของบริษัท พฤษา เรียลเอสเตท จำกัด (มหาชน) ระหว่างเดือนมกราคม - มิถุนายน พ.ศ.2567

มาตรการติดตามตรวจสอบคุณภาพสิ่งแวดล้อม	พารามิเตอร์ที่ทำการตรวจวัด	ระยะเวลา/ ความถี่	ช่วงเวลาที่ทำการตรวจวัด (พ.ศ.2567)					
			ม.ค.	ก.พ.	มี.ค.	เม.ย.	พ.ค.	มิ.ย.
<b>ระยะดำเนินการ</b> <b>1. คุณภาพน้ำทิ้ง</b> 1) บ่อตรวจคุณภาพน้ำของโครงการ	pH at 25 °C Biochemical Oxygen Demand Total Suspended Solids Total Dissolved Solids Oil & Grease Total Kjeldahl Nitrogen Sulfide Settleable Solids	เดือนละ 1 ครั้ง	✓	✓	✓	✓	✓	✓

### 3.5 ผลการตรวจวัดคุณภาพน้ำทิ้ง (Waste Water Quality) ระยะดำเนินการ

โครงการดำเนินการปฏิบัติตามมาตรการฯ การตรวจวัดคุณภาพน้ำทิ้ง (Waste Water Quality) บ่อตรวจคุณภาพน้ำของโครงการ ได้แก่ pH, Biochemical Oxygen Demand, Total Suspended Solids, Total Dissolved Solids, Oil & Grease, Total Kjeldahl Nitrogen, Sulfide และ Settleable Solids ตรวจวัดเดือนละ 1 ครั้ง โดยทำการเก็บตัวอย่าง ระหว่างเดือนมกราคม - มิถุนายน พ.ศ.2567 สามารถแสดงรายละเอียดผลการตรวจวัดดัง **ตารางที่ 3-4**

เมื่อนำผลการตรวจวัดคุณภาพน้ำทิ้ง (Waste Water Quality) บ่อตรวจคุณภาพน้ำของโครงการ มาเปรียบเทียบกับมาตรฐานตามประกาศกระทรวงทรัพยากรธรรมชาติและสิ่งแวดล้อม เรื่อง กำหนดมาตรฐานควบคุมการระบายน้ำทิ้งจากที่ดินจัดสรร ประเภท ข ลงวันที่ 31 พฤษภาคม 2564 ประกาศในราชกิจจานุเบกษาเล่มที่ 138 ตอนที่ 161(ง) วันที่ 19 กรกฎาคม 2564 พบว่า ทุกดัชนีการตรวจวัดมีค่าอยู่ในเกณฑ์มาตรฐานกำหนด ส่วน Settleable Solids ไม่สามารถเปรียบเทียบเกณฑ์มาตรฐานได้เนื่องจากไม่มีระบุในกฎหมาย แสดงรายละเอียดผลการตรวจวัดดัง**ตารางที่ 3-4**

**ตารางที่ 3-4** ผลการตรวจวัดคุณภาพน้ำทิ้ง (Waste Water Quality)

โครงการ จัดสรรที่ดิน พฤษาวิลล์ 101 กลาง-เทพกระษัตรี เดือนมกราคม - มิถุนายน พ.ศ.2567

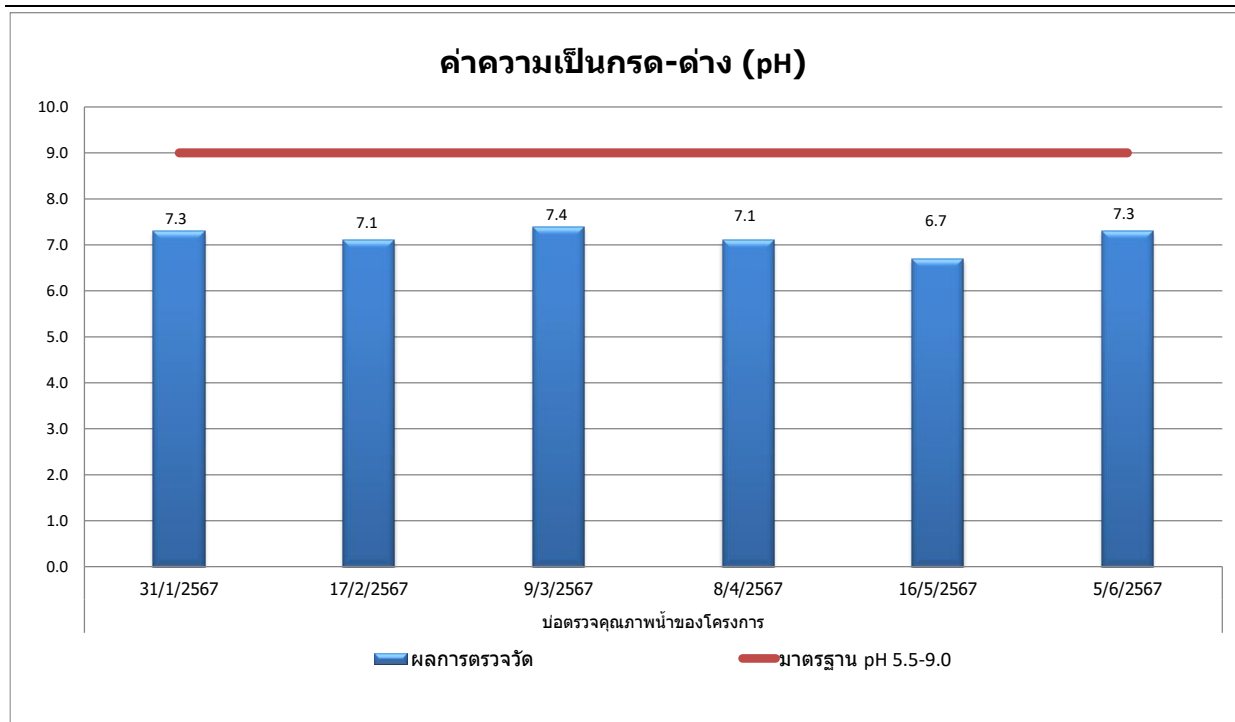
บ่อตรวจคุณภาพน้ำของโครงการ

ดัชนีการตรวจวัด	หน่วย	ผลวิเคราะห์คุณภาพน้ำทิ้ง บ่อตรวจคุณภาพน้ำของโครงการ						มาตรฐาน <sup>(1)</sup>
		วันที่เก็บตัวอย่าง						
		31/01/2567	17/02/2567	09/03/2567	08/04/2567	16/05/2567	05/06/2567	
pH	-	7.3	7.1	7.4	7.1	6.7	7.3	5.5-9.0
Biochemical Oxygen Demand	mg/L	15.8	13.6	8.0	12.8	13.2	15.1	≤ 30
Total Suspended Solids	mg/L	<10	<10	<10	<10	<10	<10	≤ 40
Total Dissolved Solids	mg/L	428	236	282	326	106	128	≤ 1,000
Oil & Grease	mg/L	<1.0	<1.0	<1.0	<1.0	<1.0	<1.0	≤ 20
Total Kjeldahl Nitrogen	mg/L	20.4	17.8	18.6	19.0	19.0	19.8	≤ 35
Sulfide	mg/L	<1.0	<1.0	<1.0	<1.0	<1.0	<1.0	≤1.0
Settleable Solids	ml/L	<0.5	<0.5	<0.5	<0.5	<0.5	<0.5	-

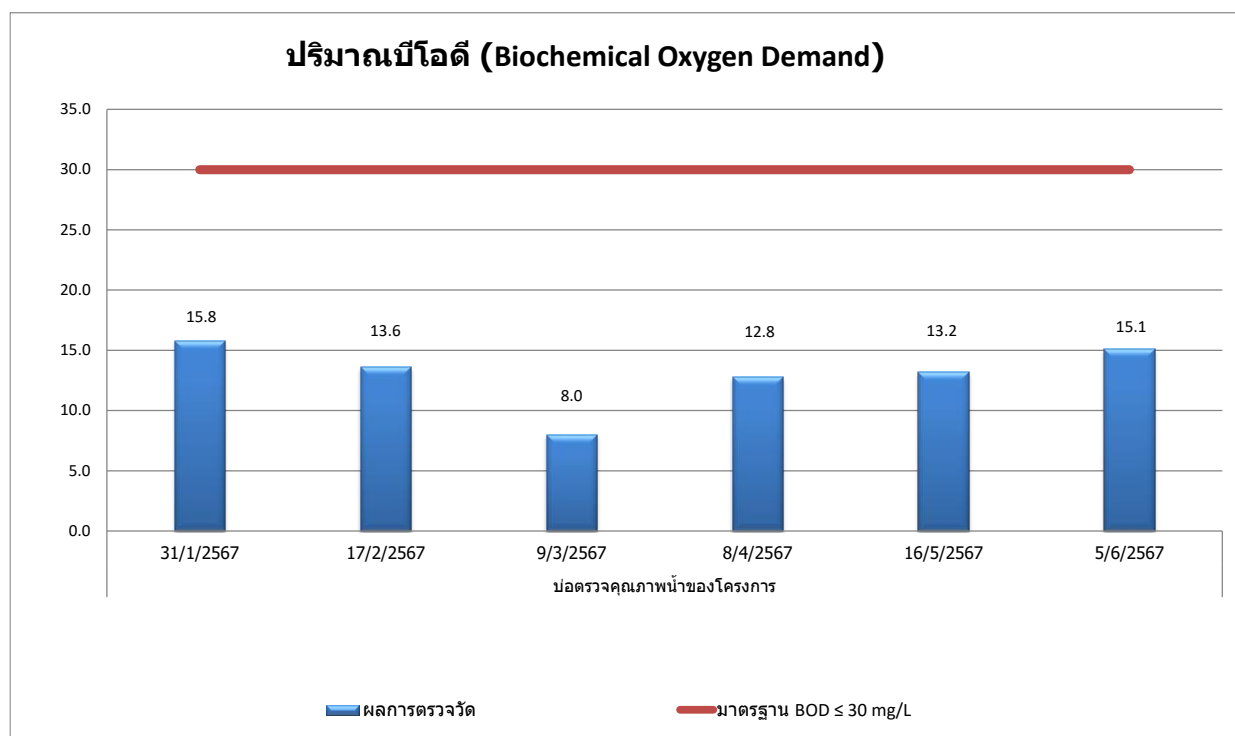
หมายเหตุ : ข้อมูลการตรวจวัดแสดงในภาคผนวก ข คุณภาพน้ำทิ้ง

Method Based on Standard Method for the Examination of Water and Wastewater, APHA, AWWA, WEF 23<sup>rd</sup> Edition 2017

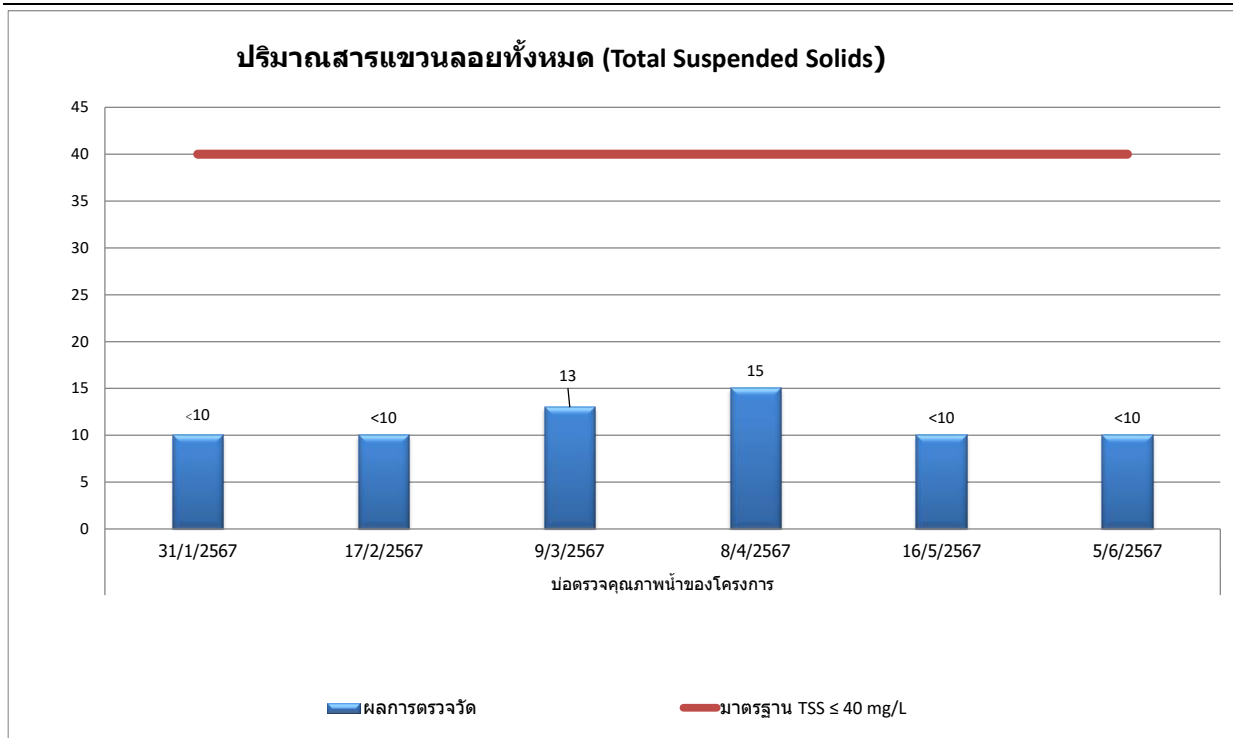
ที่มา : <sup>(1)</sup> ประกาศกระทรวงทรัพยากรธรรมชาติและสิ่งแวดล้อม เรื่อง กำหนดมาตรฐานควบคุมการระบายน้ำทิ้งจากที่ดินจัดสรร ประเภท ข  
ลงวันที่ 31 พฤษภาคม 2564 ประกาศในราชกิจจานุเบกษาเล่มที่ 138 ตอนที่ 161(ง) วันที่ 19 กรกฎาคม 2564



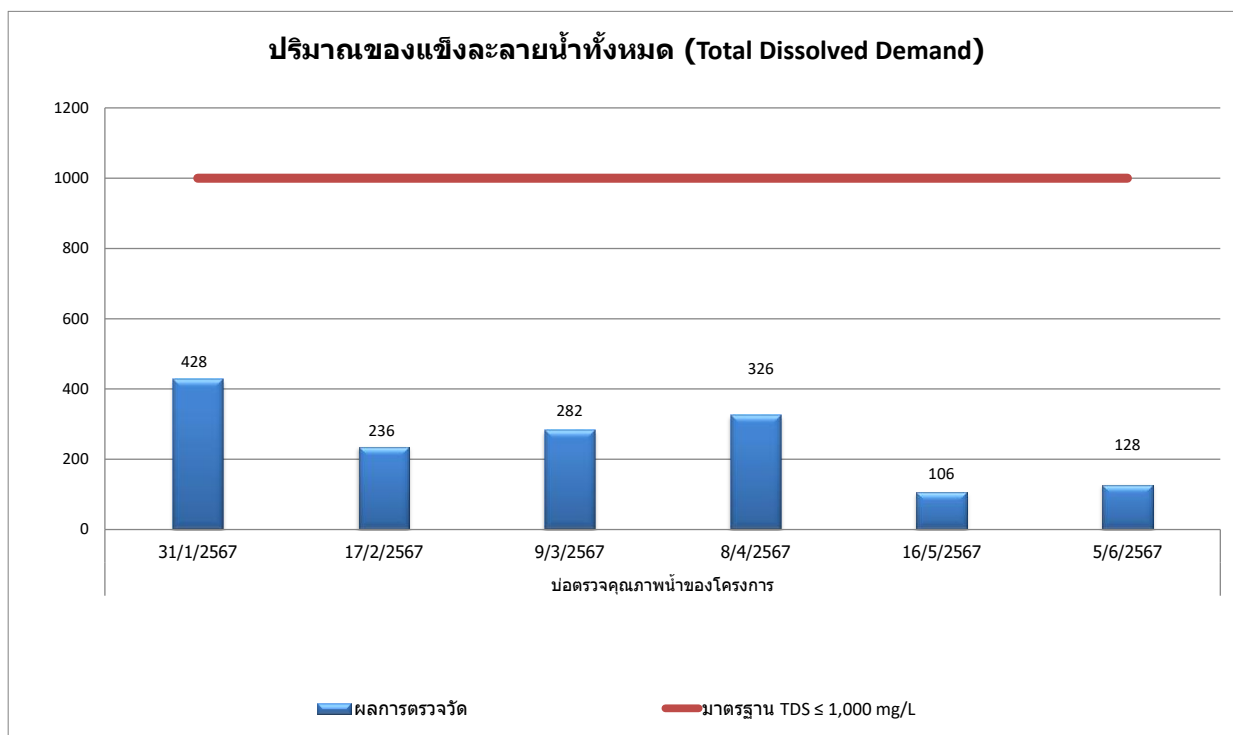
กราฟที่ 3-1 กราฟเปรียบเทียบผลการตรวจวัดคุณภาพน้ำทั้งค่าความเป็นกรด-ด่าง (pH)  
ประจำเดือนเดือนมกราคม - มิถุนายน พ.ศ.2567 บ่อตรวจคุณภาพน้ำของโครงการ



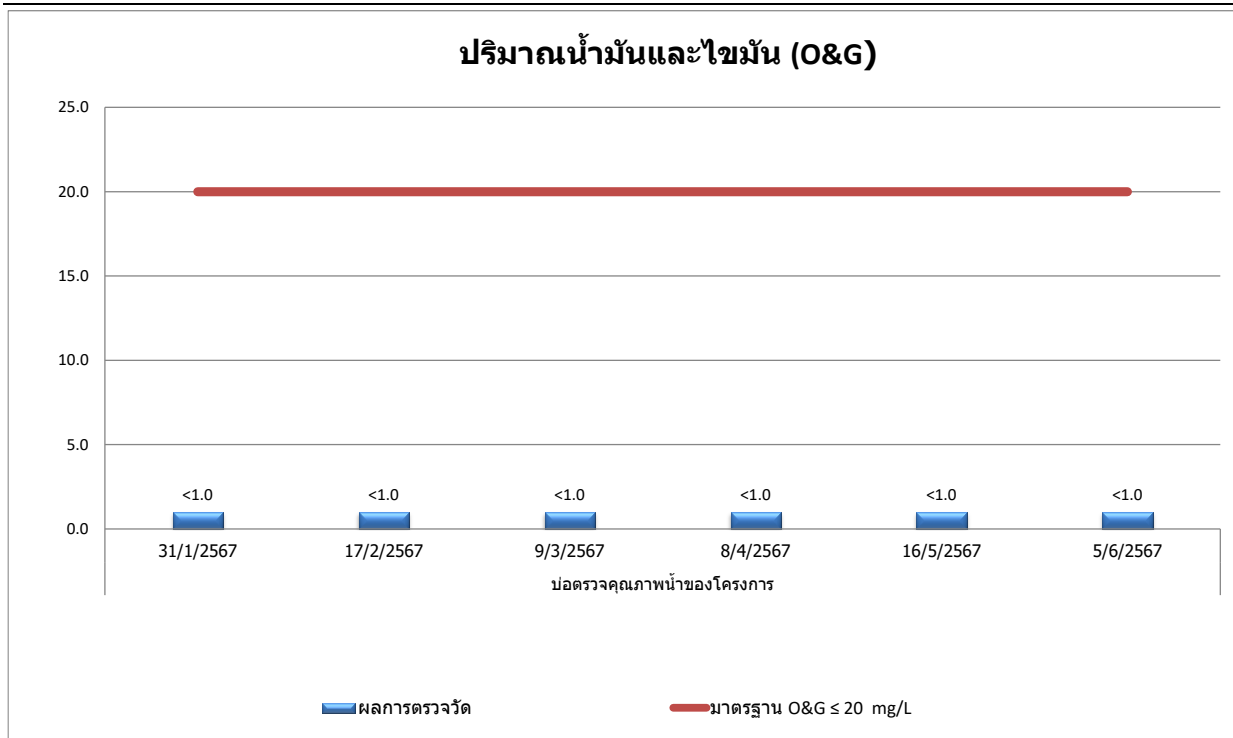
กราฟที่ 3-2 กราฟเปรียบเทียบผลการตรวจวัดคุณภาพน้ำทั้งปริมาณ บีโอดี (Biochemical Oxygen Demand)  
ประจำเดือนเดือนมกราคม - มิถุนายน พ.ศ.2567 บ่อตรวจคุณภาพน้ำของโครงการ



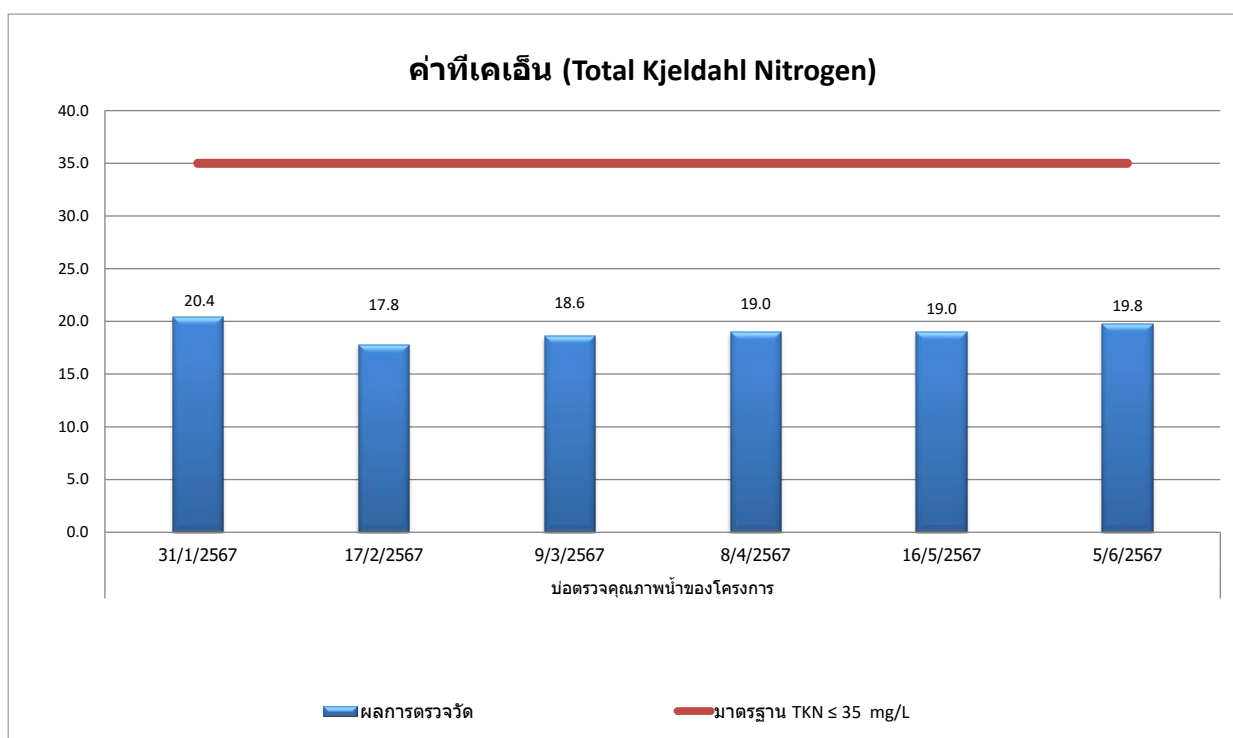
กราฟที่ 3-3 กราฟเปรียบเทียบผลการตรวจวัดคุณภาพน้ำทั้งปริมาณของแข็งแขวนลอยทั้งหมด (Total Suspended Solids) ประจำเดือนเดือนมกราคม - มิถุนายน พ.ศ.2567 บ่อตรวจคุณภาพน้ำของโครงการ



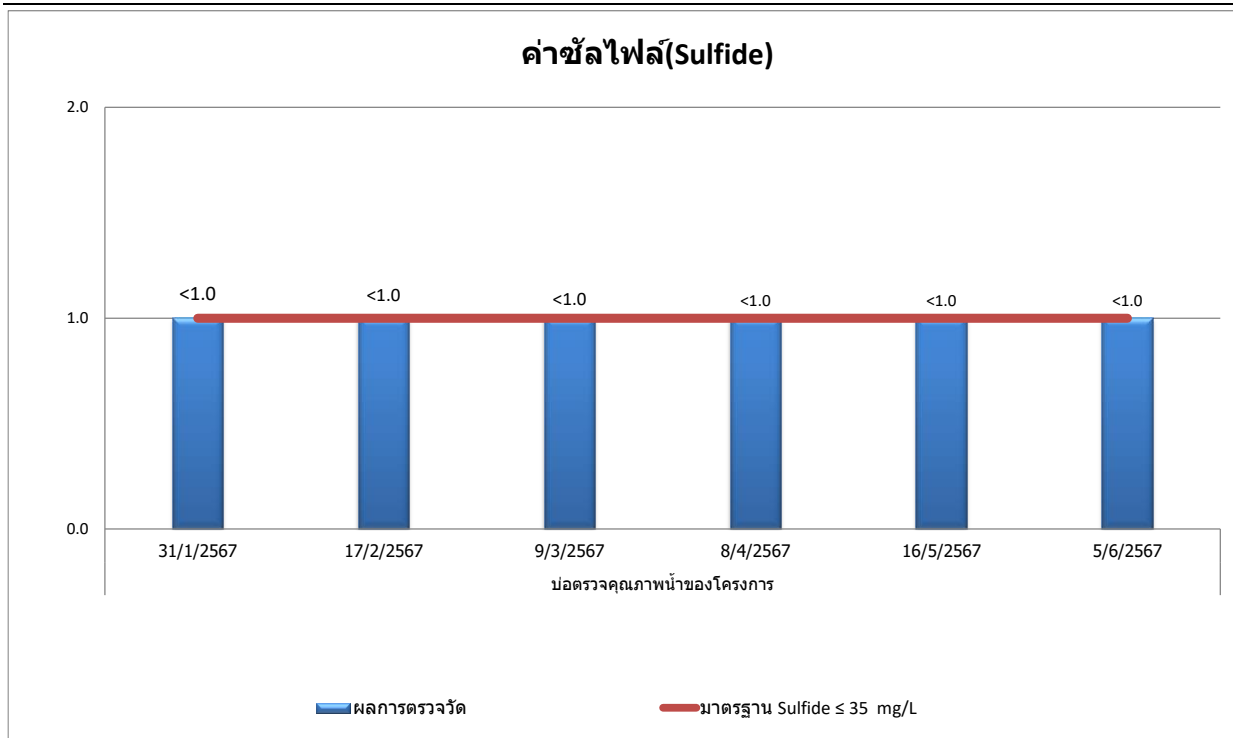
กราฟที่ 3-4 กราฟเปรียบเทียบผลการตรวจวัดคุณภาพน้ำทั้งปริมาณของแข็งละลายน้ำทั้งหมด (Total Dissolved Solids) ประจำเดือนเดือนมกราคม - มิถุนายน พ.ศ.2567 บ่อตรวจคุณภาพน้ำของโครงการ



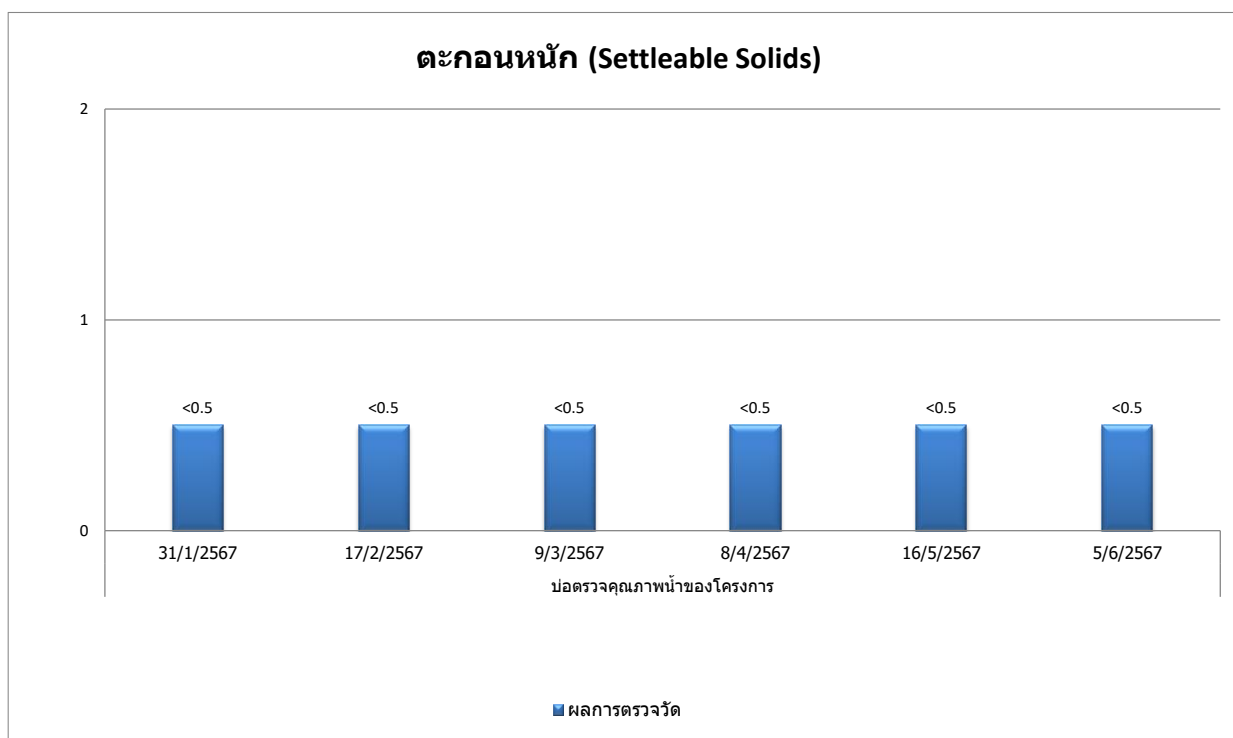
กราฟที่ 3-5 กราฟเปรียบเทียบผลการตรวจวัดคุณภาพน้ำทั้งปริมาณน้ำมันและไขมัน (Oil & Grease)  
ประจำเดือนเดือนมกราคม - มิถุนายน พ.ศ.2567 บ่อตรวจคุณภาพน้ำของโครงการ



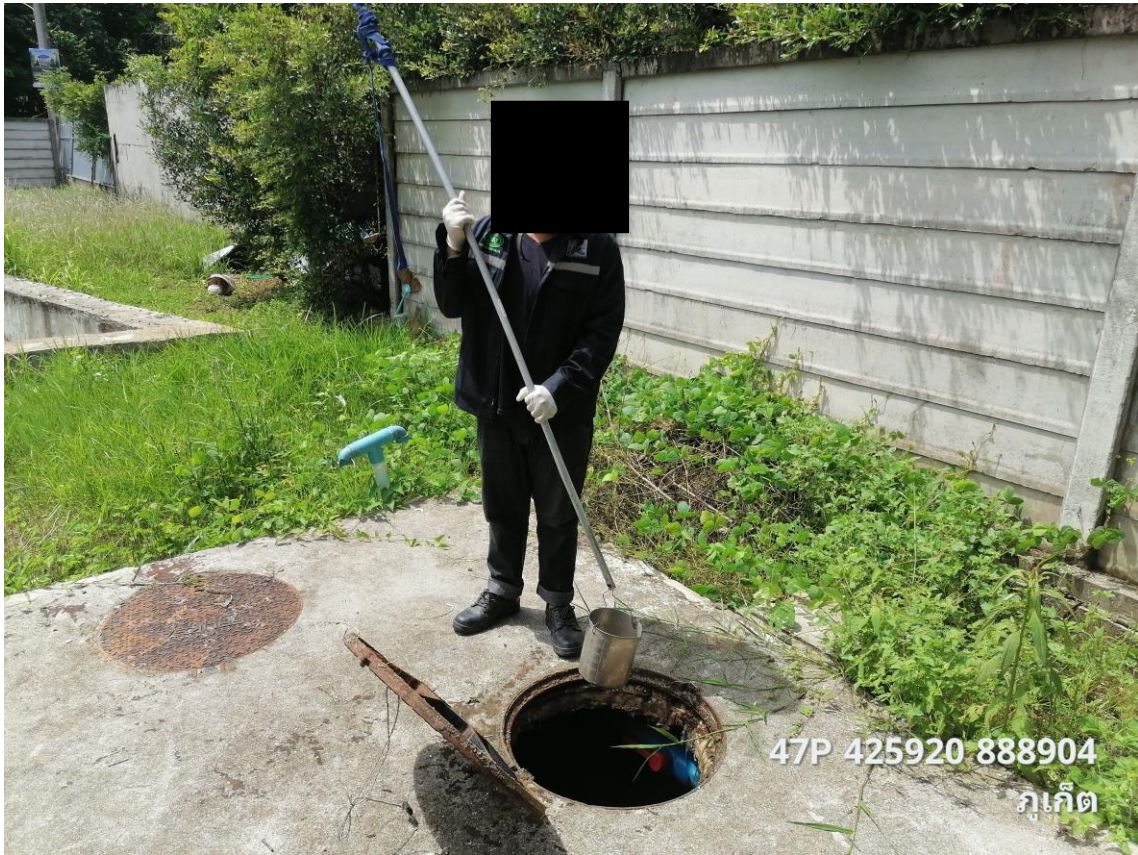
กราฟที่ 3-6 กราฟเปรียบเทียบผลการตรวจวัดคุณภาพน้ำทั้งปริมาณที่เคเอ็น (Total Kjeldahl Nitrogen)  
ประจำเดือนเดือนมกราคม - มิถุนายน พ.ศ.2567 บ่อตรวจคุณภาพน้ำของโครงการ



กราฟที่ 3-7 กราฟเปรียบเทียบผลการตรวจวัดคุณภาพน้ำที่ปริมาณซัลไฟด์ (Sulfide)  
ประจำเดือนเดือนมกราคม - มิถุนายน พ.ศ.2567 บ่อตรวจคุณภาพน้ำของโครงการ



กราฟที่ 3-8 กราฟเปรียบเทียบผลการตรวจวัดคุณภาพน้ำที่ปริมาณตะกอนหนัก (Settleable Solids)  
ประจำเดือนเดือนมกราคม - มิถุนายน พ.ศ.2567 บ่อตรวจคุณภาพน้ำของโครงการ



**รูปที่ 3-1** จุดตรวจวัดคุณภาพน้ำทั้ง บ่อตรวจคุณภาพน้ำของโครงการ  
โครงการ จัดสรรที่ดิน พฤษาวิลล์ 101 กลาง-เทพกระษัตรี บริษัท พฤษา เรียลเอสเตท จำกัด (มหาชน)  
ระหว่างเดือนมกราคม - มิถุนายน พ.ศ.2567