

# ภาคผนวก

## ภาคผนวก ก ลำเนาหนังสือที่เกี่ยวข้อง

- ภาคผนวก ก-1 ลำเนาหนังสือแจ้งผลการพิจารณารายงานการประเมินผลกระทบสิ่งแวดล้อม  
โครงการ โรงแรมแพนแปซิฟิกเบงค็อก (Pan Pacific Bangkok)  
ของบริษัท ปิยะสมบัติทองหล่อ จำกัด ที่ ทส 1009.5/10931 ลงวันที่ 30 มิถุนายน พ.ศ. 2566
- ภาคผนวก ก-2 หนังสือแจ้งการก่อสร้าง ดัดแปลง รื้อถอนอาคาร ตามมาตรา 39 ตรี (แบบ ขพ.4)
- ภาคผนวก ก-3 สำเนาเอกสารการเปลี่ยนแปลงรายละเอียดโครงการ  
ของโครงการ โรงแรมแพนแปซิฟิกเบงค็อก (Pan Pacific Bangkok)  
ตามหนังสือ ที่ ทส. 1009.5/23746 ลงวันที่ 4 ธันวาคม พ.ศ. 2566
- ภาคผนวก ก-4 สำเนาหนังสืออนุญาตขึ้นทะเบียนห้องปฏิบัติการวิเคราะห์เอกชน
- ภาคผนวก ก-5 สำเนาหนังสือนำส่งรายงานฯ ต่อหน่วยงานราชการ  
ฉบับประจำเดือนพฤศจิกายน - ธันวาคม พ.ศ. 2566

## ภาคผนวก ข สำเนาเอกสารประกอบผลการปฏิบัติตามมาตรการป้องกันและแก้ไขผลกระทบสิ่งแวดล้อม

- ภาคผนวก ข -1 ภาพประกอบคำอธิบายตามมาตรการป้องกันและแก้ไขผลกระทบสิ่งแวดล้อม
- ภาคผนวก ข -2 เอกสารรับรองการให้บริการน้ำประปานครหลวง
- ภาคผนวก ข -3 เอกสารการขออนุญาตจัดเก็บขยะมูลฝอย
- ภาคผนวก ข -4 เอกสารการขออนุญาตการใช้ไฟฟ้า
- ภาคผนวก ข -5 เอกสารขั้นตอนการร้องเรียนระยะก่อสร้าง
- ภาคผนวก ข -6 แบบฟอร์มรับเรื่องร้องเรียน
- ภาคผนวก ข -7 สัญญาจ้าง
- ภาคผนวก ข -8 เอกสารการประชาสัมพันธ์โครงการ
- ภาคผนวก ข -9 เอกสารการประชาสัมพันธ์เชิงประจักษ์ในการจัดส่งไปรษณีย์
- ภาคผนวก ข -10 เอกสารแปลนก่อสร้าง
- ภาคผนวก ข -11 เอกสารตรวจสอบสภาพของเครื่องจักรกลก่อนนำมาใช้งาน
- ภาคผนวก ข -12 เอกสารสำรวจพื้นที่ข้างเคียงก่อนเริ่มโครงการ
- ภาคผนวก ข -13 เอกสารความปลอดภัยประจำสัปดาห์
- ภาคผนวก ข -14 เอกสารตรวจสอบสภาพของเครื่องจักร จป.1
- ภาคผนวก ข -15 เส้นทางจราจรการขนส่งดิน และวัสดุ-อุปกรณ์ก่อสร้างต่าง ๆ
- ภาคผนวก ข -16 ผังการวางเครื่องจักร บริเวณพื้นที่ก่อสร้าง

## ภาคผนวก (ต่อ)

ภาคผนวก ข ลำเนาเอกสารประกอบผลการปฏิบัติตามมาตรการป้องกันและแก้ไขผลกระทบสิ่งแวดล้อม  
(ต่อ)

ภาคผนวก ข -17 เอกสารติดตามสถานการณ์คุณภาพอากาศพารามิเตอร์ฝุ่นละอองขนาดเล็ก 2.5 ไมครอน  
(PM<sub>2.5</sub>)

ภาคผนวก ข -18 เอกสารแจ้งการทำงานล่วงเวลาแก่สำนักงานเขตวัฒนาให้ทราบล่วงหน้าอย่างน้อย 7 วัน

ภาคผนวก ข -19 เอกสารแจ้งการทำงานล่วงเวลาแก่ผู้พักอาศัยข้างเคียงให้ทราบล่วงหน้าอย่างน้อย 7 วัน

ภาคผนวก ข -20 เอกสารระเบียบในการปฏิบัติงานและความปลอดภัยในการทำงาน

ภาคผนวก ข -21 เอกสารกรรมธรรม์ประกันภัยโครงการ

ภาคผนวก ข -22 หนังสือแสดงความยินยอมที่ดิน

ภาคผนวก ข -23 เอกสารแจ้งข้อมูลการถมดินต่อเจ้าพนักงานท้องถิ่น

ภาคผนวก ข -24 เอกสารแบบการขุดดินภายในพื้นที่ก่อสร้างโครงการ

ภาคผนวก ข -25 ใบเสร็จสูบล้างสิ่งปฏิกูล

ภาคผนวก ข -26 เอกสารการตรวจสอบอุปกรณ์ไฟฟ้า

ภาคผนวก ข -27 เอกสารการอบรมพนักงาน

ภาคผนวก ข -28 เอกสารข้อกำหนดหรือกฎระเบียบช่วงเวลาในการขนส่งดิน

ภาคผนวก ข -29 เอกสารการแต่งตั้งเจ้าหน้าที่ความปลอดภัย (จป.วิชาชีพ) ประจำโครงการ

ภาคผนวก ข -30 เอกสารแผนป้องกันอัคคีภัย

ภาคผนวก ข -31 คู่มือรักษาความปลอดภัยในการก่อสร้าง

ภาคผนวก ข -32 เอกสารทะเบียนประวัติคนงานก่อสร้าง

ภาคผนวก ข -33 รายงานการประชุมรับฟังความคิดเห็นจากบ้านข้างเคียง

ภาคผนวก ข -34 มาตรการป้องกันโควิด-19

ภาคผนวก ข -35 กฎระเบียบข้อบังคับคนงานภายในบ้านพักคนงาน

ภาคผนวก ข -36 ตรวจสอบสุขภาพคนงานก่อนเข้าทำงาน

ภาคผนวก ข -37 แผนของการก่อสร้างและแผนวิเคราะห์ความเสี่ยง

ภาคผนวก ข -38 รายงานการเดินตรวจหน่วยงานก่อสร้างของฝ่ายความปลอดภัยและฝ่ายก่อสร้างประจำสัปดาห์

ภาคผนวก ข -39 เอกสารนำส่งใบรายงานผลการตรวจวัดประจำสัปดาห์

## ภาคผนวก (ต่อ)

ภาคผนวก ค ลำเนาเอกสารประกอบผลการติดตามตรวจสอบผลกระทบสิ่งแวดล้อม

ภาคผนวก ค-1 ใบรับรองผลการตรวจวิเคราะห์คุณภาพอากาศในบรรยากาศ

ภาคผนวก ค-2 ใบรับรองผลการตรวจวิเคราะห์ระดับเสียงทั่วไป

ภาคผนวก ค-3 ใบรับรองผลการตรวจวิเคราะห์ความสั่นสะเทือน

ภาคผนวก ค-4 ใบรับรองผลการตรวจวิเคราะห์คุณภาพน้ำทิ้ง

ภาคผนวก ง ลำเนาเอกสารการสอบเทียบเครื่องมือตรวจวัด

ภาคผนวก ง-1 ใบรับรองสอบเทียบเครื่องมือตรวจวัดคุณภาพอากาศในบรรยากาศ

ภาคผนวก ง-2 ใบรับรองสอบเทียบเครื่องมือตรวจวัดระดับเสียงทั่วไป

ภาคผนวก ง-3 ใบรับรองสอบเทียบเครื่องมือตรวจวัดความสั่นสะเทือน

ภาคผนวก ง-4 ใบรับรองสอบเทียบเครื่องมือตรวจวัดคุณภาพน้ำทิ้ง

ภาคผนวก จ ลำเนาเอกสารกฎหมายที่เกี่ยวข้อง

ภาคผนวก จ-1 มาตรฐานคุณภาพอากาศในบรรยากาศ

ภาคผนวก จ-2 มาตรฐานระดับเสียงทั่วไป

ภาคผนวก จ-3 มาตรฐานความสั่นสะเทือน

ภาคผนวก จ-4 มาตรฐานคุณภาพน้ำทิ้ง



รูปที่ 1 สภาพพื้นที่ปัจจุบันโครงการ

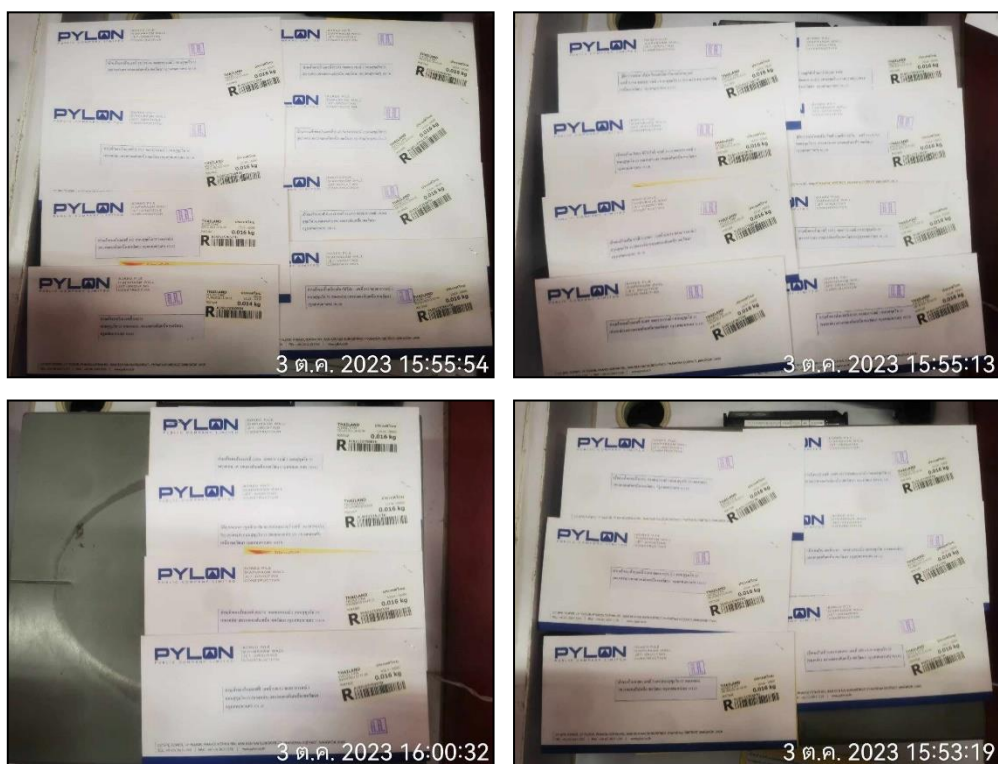


รูปที่ 2 กล่องรับเรื่องร้องเรียน และQR Code รับเรื่องร้องเรียน





รูปที่ 3 ป้ายประชาสัมพันธ์รายละเอียดโครงการ



รูปที่ 4 เอกสารจัดส่งทางไปรษณีย์



รูปที่ 5 รื้อรอบโครงการ



รูปที่ 6 ป้ายเขตพื้นที่ก่อสร้าง



รูปที่ 7 ถัดพรมน้ำบริเวณพื้นที่ก่อสร้าง

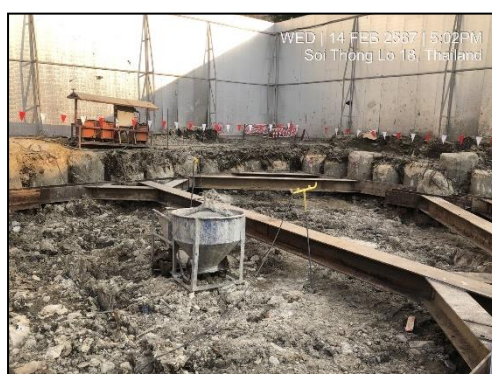
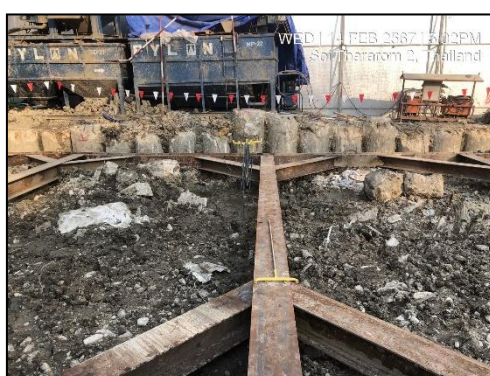




รูปที่ 8 ผ้าใบคลุมพื้นที่กองวัสดุ



รูปที่ 9 ผ้าใบคลุมรถบรรทุก

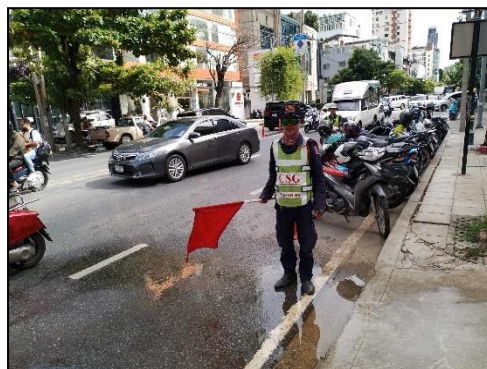
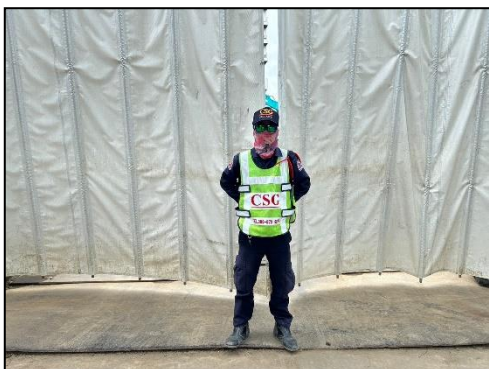


รูปที่ 10 ผนังกันดิน (pile wall)





รูปที่ 11 วิศวกรควบคุมการก่อสร้าง



รูปที่ 12 เจ้าหน้าที่รักษาความปลอดภัยควบคุมการเข้า-ออก และดูแลพื้นที่ก่อสร้าง



รูปที่ 13 พื้นที่สำหรับล้างล้อรถบรรทุก





รูปที่ 14 เทคอนกรีตปู บริเวณทางเข้า-ออก ด้านหน้าโครงการ



รูปที่ 15 รถปูนซีเมนต์



รูปที่ 16 กระบะรองรับเศษวัสดุก่อสร้าง



รูปที่ 17 ป้ายจำกัดความเร็วของรถบรรทุก ไม่เกิน 20 กิโลเมตร/ชั่วโมงภายในพื้นที่ก่อสร้าง





รูปที่ 18 พนักงานทำความสะอาดบริเวณถนนสาธารณะและพื้นที่ใกล้เคียงโดยรอบโครงการ



รูปที่ 19 พนักงานทำความสะอาดบริเวณภายในและด้านหน้าโครงการ

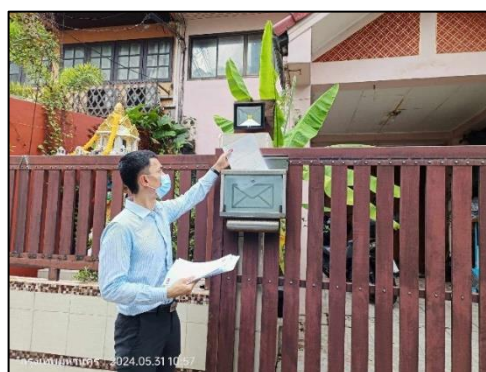
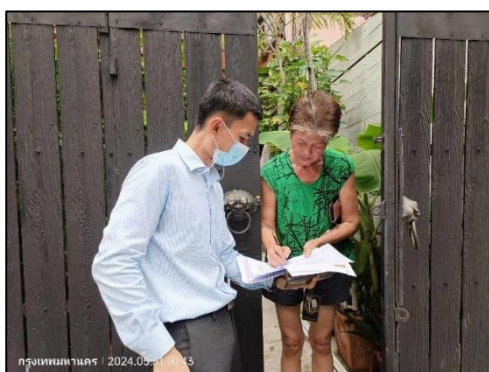




รูปที่ 20 ปากทางเข้า-ออก พื้นที่ก่อสร้างปิดทึบตลอดเวลา



รูปที่ 21 เจ้าหน้าที่โครงการเข้าพบพื้นที่ข้างเคียงก่อนเริ่มการก่อสร้าง



รูปที่ 22 เจ้าหน้าที่โครงการเข้าพบพื้นที่ข้างเคียงเพื่อแจ้งแผนการก่อสร้างโครงการ





รูปที่ 23 เจ้าหน้าที่โครงการเข้าสำรวจพื้นที่ข้างเคียงตลอดช่วงการก่อสร้าง



รูปที่ 24 กิจกรรม Morning talk





รูปที่ 25 เวลาการขนส่ง และแบบบันทึกการเข้า - ออก ของยานพาหนะ



รูปที่ 26 แผ่นเหล็กปูเส้นทางเดินรถ ภายในพื้นที่ก่อสร้าง





รูปที่ 27 ตำแหน่งวางเครื่องจักรภายในพื้นที่โครงการ

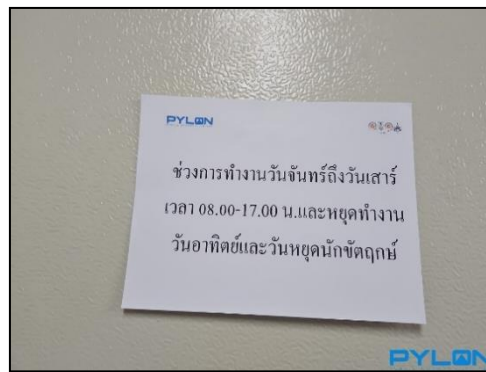


รูปที่ 28 หลังคาคลุมทางเดินทางเข้า - ออกให้กับอาคารชุดพักอาศัยโนเบิล ออรา



รูปที่ 29 ปอดักตะกอน





รูปที่ 30 ป้ายกำหนดช่วงเวลาการก่อสร้าง



รูปที่ 31 เครื่องเจาะเสาเข็ม





รูปที่ 32 ป้ายห้ามส่งเสียงดังรบกวนผู้พักอาศัยข้างเคียง



รูปที่ 33 กฎระเบียบของข้อปฏิบัติของคณงาน และหัวหน้างาน



รูปที่ 34 เจ้าหน้าที่ตรวจสอบการทำงานของผู้รับเหมาก่อสร้าง



รูปที่ 35 อุปกรณ์ลดการสั่นสะเทือนของเครื่องจักร

รายงานผลการตรวจวัดคุณภาพสิ่งแวดล้อม โครงการก่อสร้าง PAN PACIFIC BANGKOK ประจำเดือน พฤษภาคม 2024			
ตัวชี้วัดการตรวจวัด	ผลการตรวจวัด	ค่ามาตรฐาน	
ฝุ่นละอองขนาดเล็กกว่า 100 micron (เฉลี่ย 24 hr.)	0114	mg/m <sup>3</sup>	≤ 0.33 mg / m <sup>3</sup>
ฝุ่นละอองขนาดเล็กกว่า 10 micron (เฉลี่ย 24 hr.)	0071	mg/m <sup>3</sup>	≤ 0.12 mg / m <sup>3</sup>
ระดับเสียงเฉลี่ย (L <sub>eq</sub> )	65.2	dB (A)	≤ 70 mg / dB (A)
ระดับเสียงสูงสุด (L <sub>max</sub> )	111.8	dB (A)	≤ 115 mg / dB (A)
ระดับเสียงรบกวน	8.2	dB (A)	≤ 10 mg / dB (A)
แรงสั่นสะเทือนสูงสุด	0.378	mm/s	≤ 5 mm/s

รายงานผลการตรวจวัดคุณภาพสิ่งแวดล้อม โครงการก่อสร้าง PAN PACIFIC BANGKOK ประจำเดือน พฤษภาคม 2024			
ตัวชี้วัดการตรวจวัด	ผลการตรวจวัด	ค่ามาตรฐาน	
ฝุ่นละอองขนาดเล็กกว่า 100 micron (เฉลี่ย 24 hr.)	0114	mg/m <sup>3</sup>	≤ 0.33 mg / m <sup>3</sup>
ฝุ่นละอองขนาดเล็กกว่า 10 micron (เฉลี่ย 24 hr.)	0071	mg/m <sup>3</sup>	≤ 0.12 mg / m <sup>3</sup>
ระดับเสียงเฉลี่ย (L <sub>eq</sub> )	65.2	dB (A)	≤ 70 mg / dB (A)
ระดับเสียงสูงสุด (L <sub>max</sub> )	111.8	dB (A)	≤ 115 mg / dB (A)
ระดับเสียงรบกวน	8.2	dB (A)	≤ 10 mg / dB (A)
แรงสั่นสะเทือนสูงสุด	0.378	mm/s	≤ 5 mm/s

รูปที่ 36 ป้ายแสดงผลการตรวจวัดคุณภาพสิ่งแวดล้อม



รูปที่ 37 ป้ายกำหนดช่วงเวลาจุดดิน



รูปที่ 38 พื้นที่จอดรถบรรทุกทุกภายในพื้นที่โครงการ





รูปที่ 39 รื้อกั้นกองดินภายในพื้นที่โครงการ



รูปที่ 40 สถานที่ทิ้งดินของโครงการ



รูปที่ 41 เจ้าหน้าที่ดูแล ตรวจสอบ การขุดดิน



รูปที่ 42 ห้องน้ำห้องส้วม และคนงานทำความสะอาดห้องส้วมภายในพื้นที่โครงการ



รูปที่ 43 พื้นที่กิจกรรมนันทนาการและบ้านพักคนงาน





รูปที่ 44 ห้องน้ำ ห้องส้วมภายในบ้านพักคนงาน



รูปที่ 45 ระบบบำบัดน้ำเสียภายในบ้านพักคนงาน



รูปที่ 46 รางระบายน้ำรอบบ้านพักคนงาน



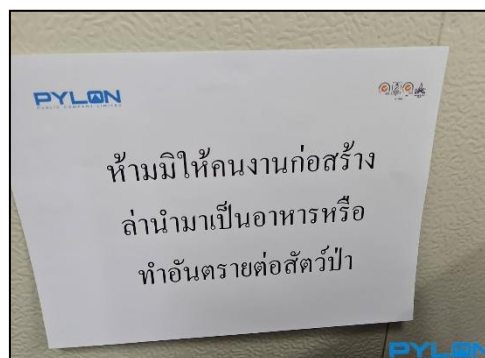
รูปที่ 47 รถสูบล้างปฏิกูลภายในบ้านพักคนงาน



รูปที่ 48 คนงานคอยดูแลรักษาความสะอาดห้องส้วมภายในบ้านพักคนงาน



รูปที่ 49 หัวหน้าบ้านพักคนงาน



รูปที่ 50 ติดป้ายประชาสัมพันธ์ห้ามล่าสัตว์ในบริเวณพื้นที่ก่อสร้าง





รูปที่ 51 ติดป้ายให้ทิ้งขยะลงถังขยะ



รูปที่ 52 ป้ายห้ามเหล้ามันเชื้อเพลิง หรือของเหลวไวไฟลงไปในท่อน้ำ



รูปที่ 53 ถังสำรองน้ำใช้



รูปที่ 54 ป้ายรณรงค์ประหยัดน้ำ



รูปที่ 55 ทำความสะอาดบริเวณทางน้ำไหลรอบพื้นที่โครงการ



รูปที่ 56 ถังดักไขมัน และระบบบำบัดน้ำเสียแบบสำเร็จรูป ภายในพื้นที่ก่อสร้าง



รูปที่ 57 วัสดุเหลือใช้นำมาใช้ประโยชน์

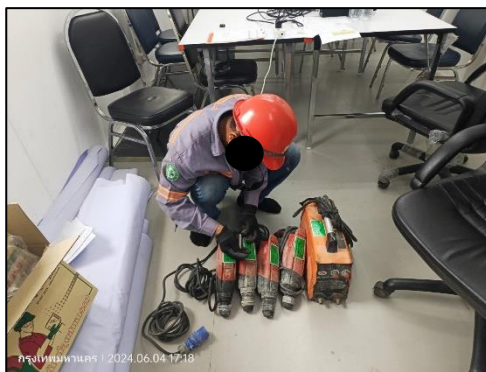




รูปที่ 58 ถังขยะภายในโครงการ



รูปที่ 59 สำนักงานเขตวัฒนามารับขยะมูลฝอย



รูปที่ 60 การตรวจสอบเครื่องมือ และอุปกรณ์ไฟฟ้าภายในโครงการ





รูปที่ 61 อุปกรณ์ไฟฟ้าที่ประหยัดพลังงาน



รูปที่ 62 มิเตอร์ไฟฟ้าพื้นที่ก่อสร้างโครงการ



รูปที่ 63 ติดตั้งป้ายชื่อ และเบอร์โทรศัพท์ที่รถบรรทุกขนส่ง



รูปที่ 64 ป้ายทางเข้า - ออก พื้นที่ก่อสร้างโครงการ



รูปที่ 65 ป้ายควบคุมความเร็วภายในพื้นที่โครงการ



รูปที่ 66 ป้ายเตือน ระวางรถบรรทุก เข้า - ออก โครงการ



รูปที่ 67 สัญญาณไฟกระพริบสีเหลือง บริเวณหน้าโครงการ

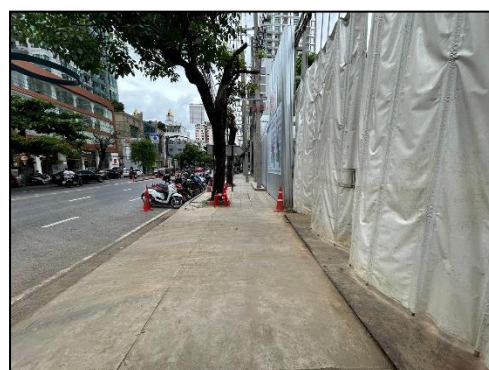




รูปที่ 68 อบรมพนักงานก่อนเริ่มโครงการ

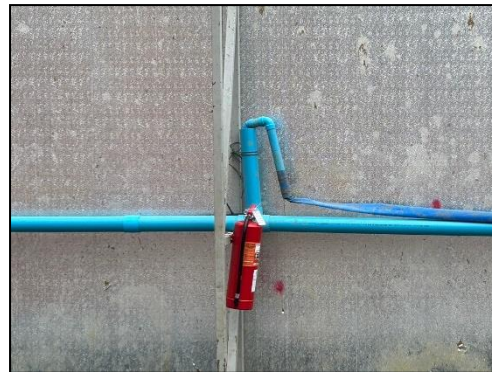


รูปที่ 69 เจ้าหน้าที่ความปลอดภัย (จป.วิชาชีพ)



รูปที่ 70 ผิวถนนบริเวณหน้าโครงการ





รูปที่ 71 ถังดับเพลิงภายในพื้นที่โครงการ



รูปที่ 72 ป้ายแนะนำการใช้ถังดับเพลิง



รูปที่ 73 พื้นที่สูบบุหรี่





รูปที่ 74 พื้นที่ห้ามสูบบุหรี่



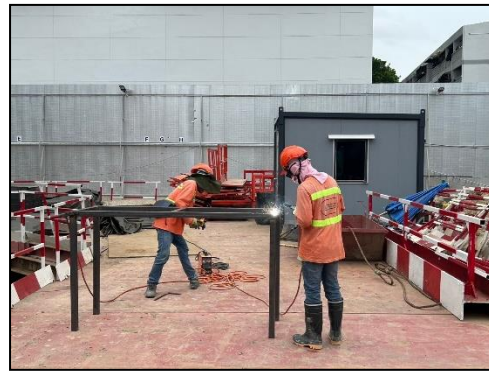
รูปที่ 75 ป้ายห้ามทาสี หรือพ่นสีบริเวณที่มีการเชื่อมต่อโลหะ



รูปที่ 76 พื้นที่ทาสีภายในพื้นที่โครงการ



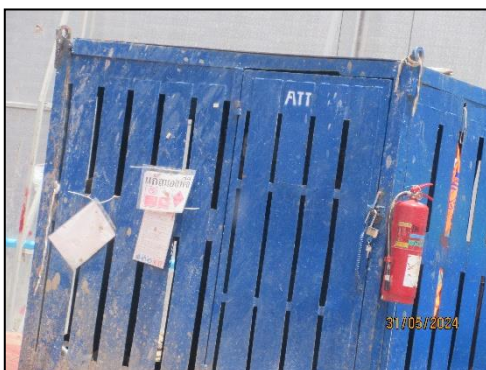
รูปที่ 77 แผงควบคุมไฟฟ้า และเครื่องตัดกระแสไฟฟ้าอัตโนมัติ



รูปที่ 78 พนักงานสวมใส่อุปกรณ์ป้องกันบุคคลในการเชื่อมโลหะ



รูปที่ 79 ป้ายหมายเลขโทรศัพท์หรือช่องทางติดต่อหน่วยงาน กรณีเกิดเหตุฉุกเฉิน



รูปที่ 80 พื้นที่จัดเก็บวัสดุไวไฟ



รูปที่ 81 ป้ายห้ามจุดประกายไฟ





รูปที่ 82 ป้ายประกาศรับสมัครงาน



รูปที่ 83 ป้ายห้ามดื่มเครื่องดื่มแอลกอฮอล์ขณะปฏิบัติงาน



รูปที่ 84 หัวหน้าคนงาน



รูปที่ 85 อุปกรณ์ป้องกันส่วนบุคคล

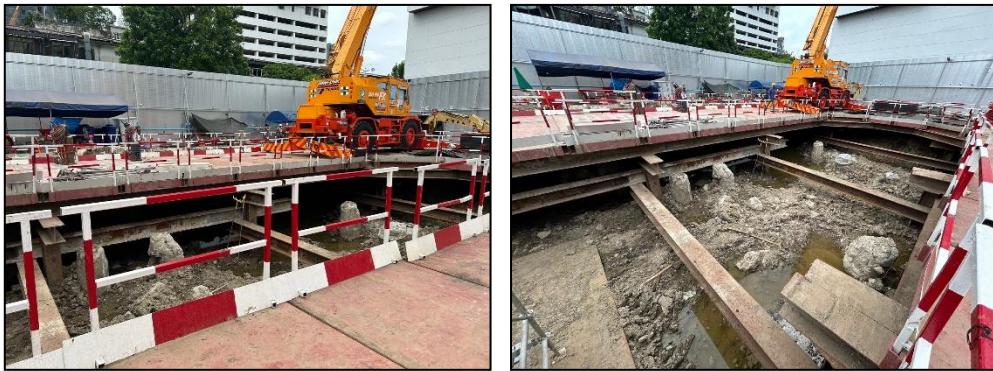


รูปที่ 85 (ต่อ) อุปกรณ์ป้องกันส่วนบุคคล



รูปที่ 86 ช่องระบายอากาศออฟฟิศภายในโครงการ





รูปที่ 87 รั้วล้อมรอบบริเวณพื้นที่ที่มีการเปิดหน้าดิน



รูปที่ 88 ป้ายให้ความรู้ภายในพื้นที่ก่อสร้างโครงการ



รูปที่ 89 จุดวางแอลกอฮอล์ล้างมือ



รูปที่ 90 ถังน้ำดื่มภายในพื้นที่โครงการ



รูปที่ 91 พนักงานทำความสะอาดถังน้ำดื่มภายในพื้นที่โครงการ



รูปที่ 92 ป้ายประชาสัมพันธ์ภายในบ้านพักคนงาน



รูปที่ 93 พนักงานทำความสะอาดรองเท้าบู๊ท





รูปที่ 94 ถังขยะภายในบ้านพักคนงาน



รูปที่ 95 มุ้งลวดภายในห้องพักคนงาน



รูปที่ 96 พนักงานทำความสะอาดถังขยะภายในบ้านพักคนงาน



รูปที่ 97 สำนักงานเขตเข้ามาเก็บขยะภายในบ้านพักคนงาน



รูปที่ 98 กล่องอุปกรณ์ปฐมพยาบาลเบื้องต้น



รูปที่ 99 ป้ายแนะนำการทำงาน และป้ายเตือน ภายในพื้นที่โครงการ



รูปที่ 100 หลอดไฟภายในพื้นที่โครงการ





รูปที่ 101 กิจกรรมสันตนาการก่อนเริ่มงาน



รูปที่ 102 จุดลงสายติดภายในพื้นที่โครงการ



รูปที่ 103 ป้ายสะท้อนแสงระวางอันตรายไฟฟ้าแรงสูง



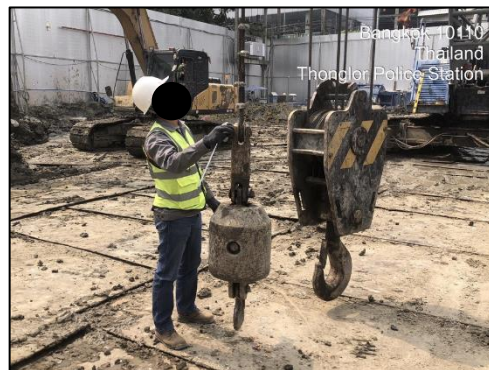
รูปที่ 104 เจ้าหน้าที่ตรวจสอบถังดับเพลิง



รูปที่ 105 พื้นที่จัดเก็บอุปกรณ์ภายในพื้นที่ก่อสร้างโครงการ



รูปที่ 106 ป้ายลดความเร็วบริเวณหน้าโครงการ



รูปที่ 107 เจ้าหน้าที่ตรวจสอบเครื่องจักร

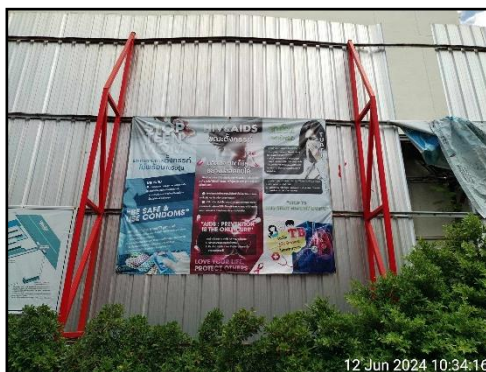




รูปที่ 108 การจัดสรรพื้นที่สำนักงานกับพื้นที่ก่อสร้าง



รูปที่ 109 เครื่องมือดับเพลิงบริเวณบ้านพักคนงาน



รูปที่ 110 รั้วรอบบ้านพักคนงาน



รูปที่ 111 ป้ายสถิติการเกิดอุบัติเหตุบริเวณด้านหน้าโครงการ



รูปที่ 112 ชุดปฏิบัติงานของคนงาน



รูปที่ 113 ถังบำบัดน้ำเสียสำเร็จรูปในพื้นที่บ้านพักคนงาน