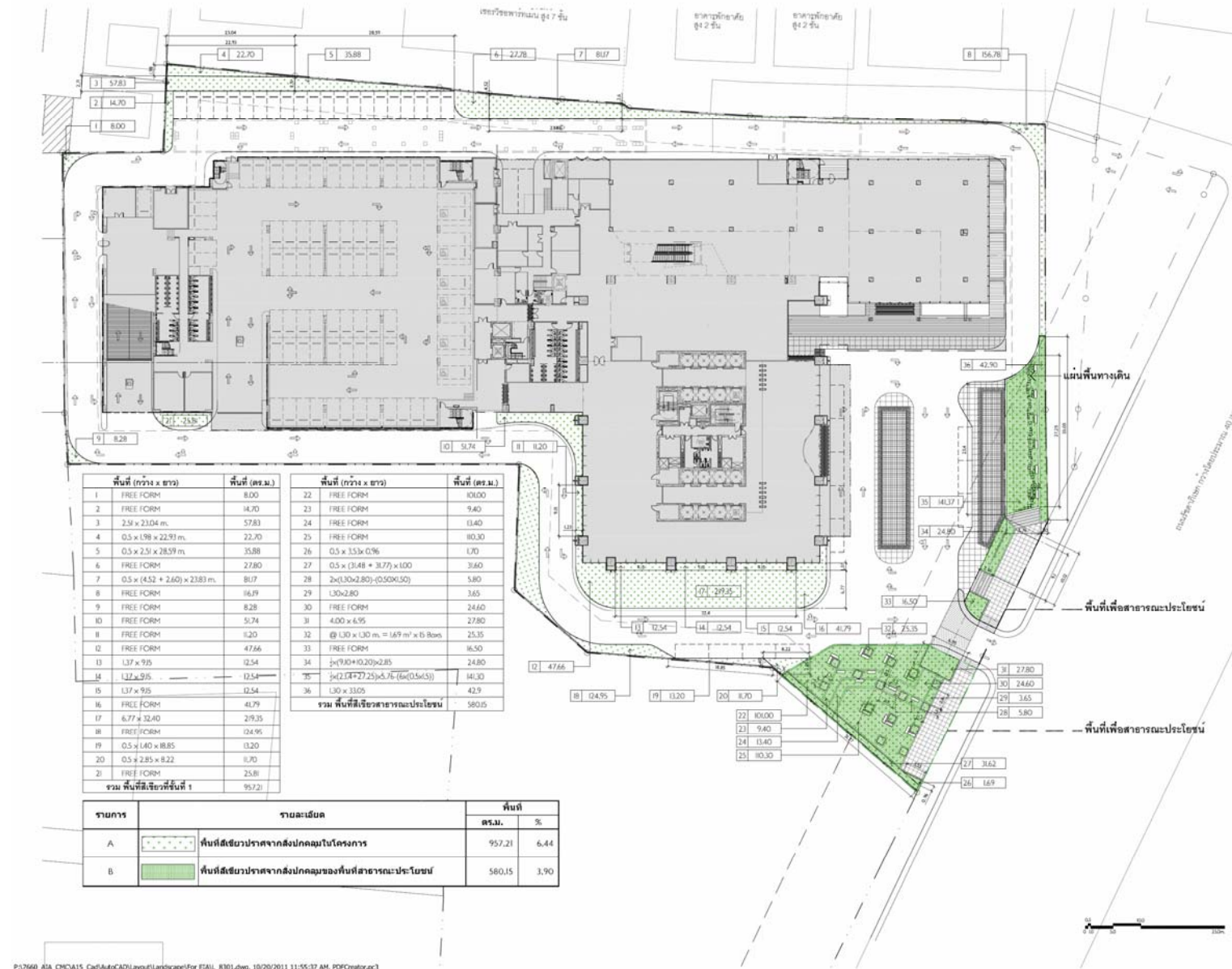


ภาคผนวก ข

เอกสารประกอบมาตรการ

ภาคผนวก ข-1

ผังแสดงพื้นที่สีเขียวของโครงการ



พื้นที่ (กว้าง x ยาว)	พื้นที่ (ตร.ม.)	พื้นที่ (กว้าง x ยาว)	พื้นที่ (ตร.ม.)
1 FREE FORM	8.00	22 FREE FORM	101.00
2 FREE FORM	14.70	23 FREE FORM	9.40
3 2.51 x 23.04 m.	57.83	24 FREE FORM	13.40
4 0.5 x 1.98 x 22.91 m.	22.70	25 FREE FORM	10.30
5 0.5 x 2.51 x 25.59 m.	35.88	26 0.5 x 3.53 x 0.96	1.70
6 FREE FORM	27.80	27 0.5 x (3.48 + 3.77) x 1.00	3.60
7 0.5 x (4.52 + 2.60) x 23.83 m.	81.07	28 2 x (3.0 x 2.80) + (0.50 x 1.50)	5.80
8 FREE FORM	16.79	29 1.30 x 2.80	3.65
9 FREE FORM	8.28	30 FREE FORM	24.60
10 FREE FORM	51.74	31 4.00 x 6.95	27.80
11 FREE FORM	11.20	32 1.30 x 1.30 m. = 1.69 m ² x 16 Rows	25.35
12 FREE FORM	47.66	33 FREE FORM	16.50
13 1.37 x 9.95	12.54	34 1/2 x (9.90 + 10.20) x 2.85	24.80
14 1.32 x 9.95	12.54	35 1/2 x (2.18 + 2.27) x 2.55 x 7/6 (4.0 x 1.5 x 5.5)	141.30
15 1.37 x 9.95	12.54	36 1.30 x 33.05	42.9
16 FREE FORM	41.79	รวม พื้นที่สีเขียวสาธารณะประโยชน์	
17 6.77 x 32.40	219.35		580.15
18 FREE FORM	124.95		
19 0.5 x 1.40 x 18.85	13.20		
20 0.5 x 2.85 x 8.22	11.70		
21 FREE FORM	25.81		
รวม พื้นที่สีเขียวทั้งหมด			957.21

รายการ	รายละเอียด	พื้นที่	%
A	พื้นที่สีเขียวปราศจากสิ่งปกคลุมในโครงการ	957.21	6.44
B	พื้นที่สีเขียวปราศจากสิ่งปกคลุมของพื้นที่สาธารณะประโยชน์	580.15	3.90

OWNER : บริษัท
CONTRACTOR MUST VERIFY ALL DIMENSIONS ON SITE
BEFORE COMMENCING WORK OR PREPARING WORKSHOP
DRAWING. DO NOT SCALE DRAWING.

- ARCHITECTS : บริษัท
STRUCTURE ENGINEERS : บริษัท
ELECTRICAL ENGINEERS : บริษัท
MECHANICAL ENGINEERS : บริษัท
SANITARY ENGINEERS : บริษัท

A	FOR EIA	DATE	WAC
B	FOR EIA	DATE	WAC
C	FOR EIA	DATE	WAC
D	FOR EIA	DATE	WAC

Consultant 1 Displine
Consultant 2 Displine
Consultant 3 Displine
Other Party 1 Responsibility
Other Party 2 Responsibility
Other Party 3 Responsibility
Client
American International Assurance Co., Ltd.

CMC
BEAUMONT PARTNERSHIP
ARCHITECTURE
INTERIORS
LANDSCAPE
Drawing Title
ผังพื้นที่ 1
Date generated
04/02/11
Scale
1:300
Project number
7660
Drawing number
L_8303
Revision
A
FOR EIA
2-49

รูปที่ 2.4-1 ผังแสดงพื้นที่สีเขียวของโครงการ

OWNERS : บริษัท	
บริษัท บริษัท	
ARCHITECTS : บริษัท	
นาย	040 448
นาย	040 448
นาย	040 3744
นาย	040 3077
STRUCTURE ENGINEERS : บริษัท	
นาย	06 639
นาย	06 640
นาย	06 773
นาย	06 23995
นาย	06 27331
นาย	06 24673
ELECTRICAL ENGINEERS : บริษัท	
นาย	06 448
นาย	06 448
นาย	06 448
นาย	06 448
นาย	06 448
MECHANICAL ENGINEERS : บริษัท	
นาย	06 639
นาย	06 640
นาย	06 773
นาย	06 23995
นาย	06 27331
นาย	06 24673
SANITARY ENGINEERS : บริษัท	
นาย	06 639
นาย	06 640
นาย	06 773
นาย	06 23995
นาย	06 27331
นาย	06 24673

A	FOR EIA	04/02/11	WAC
B	FOR EIA	28/09/11	WAC
C	FOR INFORMATION	24/02/10	WAC
Rev	Description	Date	App'd

Key Plan

Consultant 3	Chaplin
Consultant 2	Chaplin
Consultant 1	Chaplin
Other Party 2	Responsibility
Other Party 1	Responsibility

Client
American International Assurance Co., Ltd.

Project

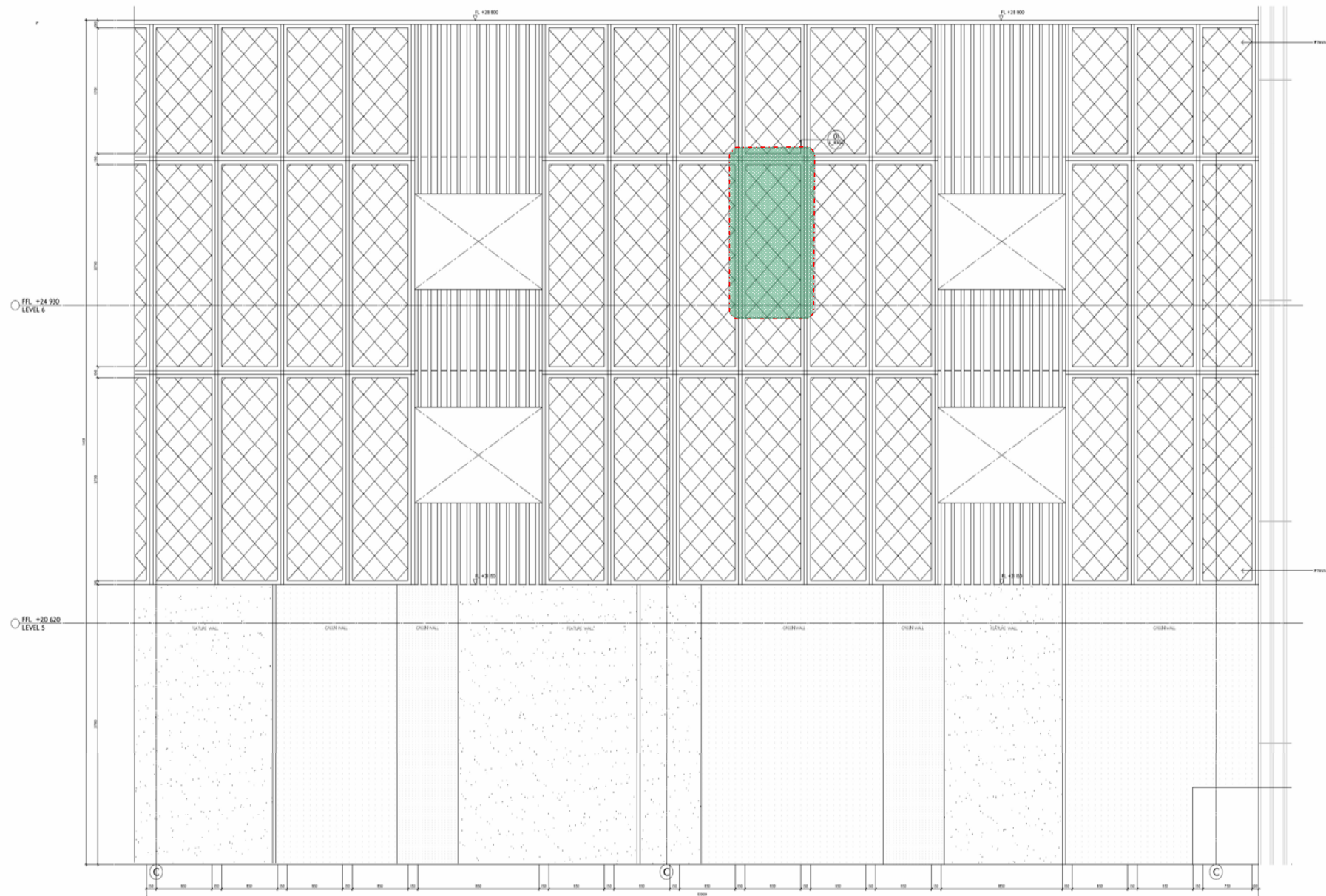
CMC
BEAUMONT PARTNERSHIP
ARCHITECTURE
INTERIORS
LANDSCAPE

Drawing Title
ผังพื้นที่ 1

Date generated	Drawn	Checked	Approved	
04/02/11	PTY	RKO	WAC	
Scale				
1:300				
AI sheet size	30 mm on original			
Project number	Drawing number	Revision		
7660	L_8303	A		
Status				
FOR EIA	2.50			

รายการ	รายละเอียด	พื้นที่	
		ตร.ม.	%
A	พื้นที่สีเขียวภายในโครงการ (ไม่เดินคัน และสีเขียวต่อเนื่อง)	842.93	5.68
B	พื้นที่สีเขียวภายในพื้นที่สาธารณะ (ไม่เดินคัน และสีเขียวต่อเนื่อง)	580.15	ตร.ม.
พื้นที่สีเขียวภายในโครงการไม่น้อยกว่า 5% ของ ทท.โครงการ 724.60 ตร.ม.)			

รูปที่ 2.4-2 ผังแสดงขนาดพื้นที่สีเขียวข้างขึ้น



Copyright © THE BEAUMONT PARTNERSHIP 2008

Notes:
CONTRACTOR MUST VERIFY ALL DIMENSIONS ON SITE BEFORE COMMENCING WORK OR PREPARING WORKSHOP DRAWINGS. DO NOT SCALE DRAWING.

OWNERS : บริษัท
บริษัท ออมิโกอินเตอร์เนชั่นแนล จำกัด

ARCHITECTS : สถาปนิก
1. 5-60 448
2. 5-60 449
3. 5-60 450
4. 5-60 451
5. 5-60 452

STRUCTURE ENGINEERS : วิศวกรโครงสร้าง
1. 5-60 453
2. 5-60 454
3. 5-60 455
4. 5-60 456
5. 5-60 457
6. 5-60 458
7. 5-60 459
8. 5-60 460
9. 5-60 461
10. 5-60 462
11. 5-60 463
12. 5-60 464
13. 5-60 465
14. 5-60 466
15. 5-60 467
16. 5-60 468
17. 5-60 469
18. 5-60 470
19. 5-60 471
20. 5-60 472
21. 5-60 473
22. 5-60 474
23. 5-60 475
24. 5-60 476
25. 5-60 477
26. 5-60 478
27. 5-60 479
28. 5-60 480
29. 5-60 481
30. 5-60 482
31. 5-60 483
32. 5-60 484
33. 5-60 485
34. 5-60 486
35. 5-60 487
36. 5-60 488
37. 5-60 489
38. 5-60 490
39. 5-60 491
40. 5-60 492
41. 5-60 493
42. 5-60 494
43. 5-60 495
44. 5-60 496
45. 5-60 497
46. 5-60 498
47. 5-60 499
48. 5-60 500
49. 5-60 501
50. 5-60 502
51. 5-60 503
52. 5-60 504
53. 5-60 505
54. 5-60 506
55. 5-60 507
56. 5-60 508
57. 5-60 509
58. 5-60 510
59. 5-60 511
60. 5-60 512
61. 5-60 513
62. 5-60 514
63. 5-60 515
64. 5-60 516
65. 5-60 517
66. 5-60 518
67. 5-60 519
68. 5-60 520
69. 5-60 521
70. 5-60 522
71. 5-60 523
72. 5-60 524
73. 5-60 525
74. 5-60 526
75. 5-60 527
76. 5-60 528
77. 5-60 529
78. 5-60 530
79. 5-60 531
80. 5-60 532
81. 5-60 533
82. 5-60 534
83. 5-60 535
84. 5-60 536
85. 5-60 537
86. 5-60 538
87. 5-60 539
88. 5-60 540
89. 5-60 541
90. 5-60 542
91. 5-60 543
92. 5-60 544
93. 5-60 545
94. 5-60 546
95. 5-60 547
96. 5-60 548
97. 5-60 549
98. 5-60 550
99. 5-60 551
100. 5-60 552
101. 5-60 553
102. 5-60 554
103. 5-60 555
104. 5-60 556
105. 5-60 557
106. 5-60 558
107. 5-60 559
108. 5-60 560
109. 5-60 561
110. 5-60 562
111. 5-60 563
112. 5-60 564
113. 5-60 565
114. 5-60 566
115. 5-60 567
116. 5-60 568
117. 5-60 569
118. 5-60 570
119. 5-60 571
120. 5-60 572
121. 5-60 573
122. 5-60 574
123. 5-60 575
124. 5-60 576
125. 5-60 577
126. 5-60 578
127. 5-60 579
128. 5-60 580
129. 5-60 581
130. 5-60 582
131. 5-60 583
132. 5-60 584
133. 5-60 585
134. 5-60 586
135. 5-60 587
136. 5-60 588
137. 5-60 589
138. 5-60 590
139. 5-60 591
140. 5-60 592
141. 5-60 593
142. 5-60 594
143. 5-60 595
144. 5-60 596
145. 5-60 597
146. 5-60 598
147. 5-60 599
148. 5-60 600
149. 5-60 601
150. 5-60 602
151. 5-60 603
152. 5-60 604
153. 5-60 605
154. 5-60 606
155. 5-60 607
156. 5-60 608
157. 5-60 609
158. 5-60 610
159. 5-60 611
160. 5-60 612
161. 5-60 613
162. 5-60 614
163. 5-60 615
164. 5-60 616
165. 5-60 617
166. 5-60 618
167. 5-60 619
168. 5-60 620
169. 5-60 621
170. 5-60 622
171. 5-60 623
172. 5-60 624
173. 5-60 625
174. 5-60 626
175. 5-60 627
176. 5-60 628
177. 5-60 629
178. 5-60 630
179. 5-60 631
180. 5-60 632
181. 5-60 633
182. 5-60 634
183. 5-60 635
184. 5-60 636
185. 5-60 637
186. 5-60 638
187. 5-60 639
188. 5-60 640
189. 5-60 641
190. 5-60 642
191. 5-60 643
192. 5-60 644
193. 5-60 645
194. 5-60 646
195. 5-60 647
196. 5-60 648
197. 5-60 649
198. 5-60 650
199. 5-60 651
200. 5-60 652
201. 5-60 653
202. 5-60 654
203. 5-60 655
204. 5-60 656
205. 5-60 657
206. 5-60 658
207. 5-60 659
208. 5-60 660
209. 5-60 661
210. 5-60 662
211. 5-60 663
212. 5-60 664
213. 5-60 665
214. 5-60 666
215. 5-60 667
216. 5-60 668
217. 5-60 669
218. 5-60 670
219. 5-60 671
220. 5-60 672
221. 5-60 673
222. 5-60 674
223. 5-60 675
224. 5-60 676
225. 5-60 677
226. 5-60 678
227. 5-60 679
228. 5-60 680
229. 5-60 681
230. 5-60 682
231. 5-60 683
232. 5-60 684
233. 5-60 685
234. 5-60 686
235. 5-60 687
236. 5-60 688
237. 5-60 689
238. 5-60 690
239. 5-60 691
240. 5-60 692
241. 5-60 693
242. 5-60 694
243. 5-60 695
244. 5-60 696
245. 5-60 697
246. 5-60 698
247. 5-60 699
248. 5-60 700
249. 5-60 701
250. 5-60 702
251. 5-60 703
252. 5-60 704
253. 5-60 705
254. 5-60 706
255. 5-60 707
256. 5-60 708
257. 5-60 709
258. 5-60 710
259. 5-60 711
260. 5-60 712
261. 5-60 713
262. 5-60 714
263. 5-60 715
264. 5-60 716
265. 5-60 717
266. 5-60 718
267. 5-60 719
268. 5-60 720
269. 5-60 721
270. 5-60 722
271. 5-60 723
272. 5-60 724
273. 5-60 725
274. 5-60 726
275. 5-60 727
276. 5-60 728
277. 5-60 729
278. 5-60 730
279. 5-60 731
280. 5-60 732
281. 5-60 733
282. 5-60 734
283. 5-60 735
284. 5-60 736
285. 5-60 737
286. 5-60 738
287. 5-60 739
288. 5-60 740
289. 5-60 741
290. 5-60 742
291. 5-60 743
292. 5-60 744
293. 5-60 745
294. 5-60 746
295. 5-60 747
296. 5-60 748
297. 5-60 749
298. 5-60 750
299. 5-60 751
300. 5-60 752
301. 5-60 753
302. 5-60 754
303. 5-60 755
304. 5-60 756
305. 5-60 757
306. 5-60 758
307. 5-60 759
308. 5-60 760
309. 5-60 761
310. 5-60 762
311. 5-60 763
312. 5-60 764
313. 5-60 765
314. 5-60 766
315. 5-60 767
316. 5-60 768
317. 5-60 769
318. 5-60 770
319. 5-60 771
320. 5-60 772
321. 5-60 773
322. 5-60 774
323. 5-60 775
324. 5-60 776
325. 5-60 777
326. 5-60 778
327. 5-60 779
328. 5-60 780
329. 5-60 781
330. 5-60 782
331. 5-60 783
332. 5-60 784
333. 5-60 785
334. 5-60 786
335. 5-60 787
336. 5-60 788
337. 5-60 789
338. 5-60 790
339. 5-60 791
340. 5-60 792
341. 5-60 793
342. 5-60 794
343. 5-60 795
344. 5-60 796
345. 5-60 797
346. 5-60 798
347. 5-60 799
348. 5-60 800
349. 5-60 801
350. 5-60 802
351. 5-60 803
352. 5-60 804
353. 5-60 805
354. 5-60 806
355. 5-60 807
356. 5-60 808
357. 5-60 809
358. 5-60 810
359. 5-60 811
360. 5-60 812
361. 5-60 813
362. 5-60 814
363. 5-60 815
364. 5-60 816
365. 5-60 817
366. 5-60 818
367. 5-60 819
368. 5-60 820
369. 5-60 821
370. 5-60 822
371. 5-60 823
372. 5-60 824
373. 5-60 825
374. 5-60 826
375. 5-60 827
376. 5-60 828
377. 5-60 829
378. 5-60 830
379. 5-60 831
380. 5-60 832
381. 5-60 833
382. 5-60 834
383. 5-60 835
384. 5-60 836
385. 5-60 837
386. 5-60 838
387. 5-60 839
388. 5-60 840
389. 5-60 841
390. 5-60 842
391. 5-60 843
392. 5-60 844
393. 5-60 845
394. 5-60 846
395. 5-60 847
396. 5-60 848
397. 5-60 849
398. 5-60 850
399. 5-60 851
400. 5-60 852
401. 5-60 853
402. 5-60 854
403. 5-60 855
404. 5-60 856
405. 5-60 857
406. 5-60 858
407. 5-60 859
408. 5-60 860
409. 5-60 861
410. 5-60 862
411. 5-60 863
412. 5-60 864
413. 5-60 865
414. 5-60 866
415. 5-60 867
416. 5-60 868
417. 5-60 869
418. 5-60 870
419. 5-60 871
420. 5-60 872
421. 5-60 873
422. 5-60 874
423. 5-60 875
424. 5-60 876
425. 5-60 877
426. 5-60 878
427. 5-60 879
428. 5-60 880
429. 5-60 881
430. 5-60 882
431. 5-60 883
432. 5-60 884
433. 5-60 885
434. 5-60 886
435. 5-60 887
436. 5-60 888
437. 5-60 889
438. 5-60 890
439. 5-60 891
440. 5-60 892
441. 5-60 893
442. 5-60 894
443. 5-60 895
444. 5-60 896
445. 5-60 897
446. 5-60 898
447. 5-60 899
448. 5-60 900
449. 5-60 901
450. 5-60 902
451. 5-60 903
452. 5-60 904
453. 5-60 905
454. 5-60 906
455. 5-60 907
456. 5-60 908
457. 5-60 909
458. 5-60 910
459. 5-60 911
460. 5-60 912
461. 5-60 913
462. 5-60 914
463. 5-60 915
464. 5-60 916
465. 5-60 917
466. 5-60 918
467. 5-60 919
468. 5-60 920
469. 5-60 921
470. 5-60 922
471. 5-60 923
472. 5-60 924
473. 5-60 925
474. 5-60 926
475. 5-60 927
476. 5-60 928
477. 5-60 929
478. 5-60 930
479. 5-60 931
480. 5-60 932
481. 5-60 933
482. 5-60 934
483. 5-60 935
484. 5-60 936
485. 5-60 937
486. 5-60 938
487. 5-60 939
488. 5-60 940
489. 5-60 941
490. 5-60 942
491. 5-60 943
492. 5-60 944
493. 5-60 945
494. 5-60 946
495. 5-60 947
496. 5-60 948
497. 5-60 949
498. 5-60 950
499. 5-60 951
500. 5-60 952
501. 5-60 953
502. 5-60 954
503. 5-60 955
504. 5-60 956
505. 5-60 957
506. 5-60 958
507. 5-60 959
508. 5-60 960
509. 5-60 961
510. 5-60 962
511. 5-60 963
512. 5-60 964
513. 5-60 965
514. 5-60 966
515. 5-60 967
516. 5-60 968
517. 5-60 969
518. 5-60 970
519. 5-60 971
520. 5-60 972
521. 5-60 973
522. 5-60 974
523. 5-60 975
524. 5-60 976
525. 5-60 977
526. 5-60 978
527. 5-60 979
528. 5-60 980
529. 5-60 981
530. 5-60 982
531. 5-60 983
532. 5-60 984
533. 5-60 985
534. 5-60 986
535. 5-60 987
536. 5-60 988
537. 5-60 989
538. 5-60 990
539. 5-60 991
540. 5-60 992
541. 5-60 993
542. 5-60 994
543. 5-60 995
544. 5-60 996
545. 5-60 997
546. 5-60 998
547. 5-60 999
548. 5-60 1000

รูปที่ 4.2.1-2 ตัวอย่างตำแหน่งการปลูกไม้เลื้อยบริเวณผนังชั้นจอร์จอนต์ของโครงการ

Consultant 3 Discipline

Consultant 2 Discipline

Consultant 1 Discipline

Other Party 2 Responsibility

Other Party 1 Responsibility

Client

American International Assurance Co, Ltd

Project

CMC

THE BEAUMONT PARTNERSHIP | ARCHITECTURE INTERIORS LANDSCAPE

Drawing title

OVERALL PLAN LEVEL 1 AND IA

Date generated Drawn Checked Approved

11/07/11 CGK/SBN SP DN

Scale

1:250

Scale 1:250

Project number

7660

Drawing number

A_00_2110

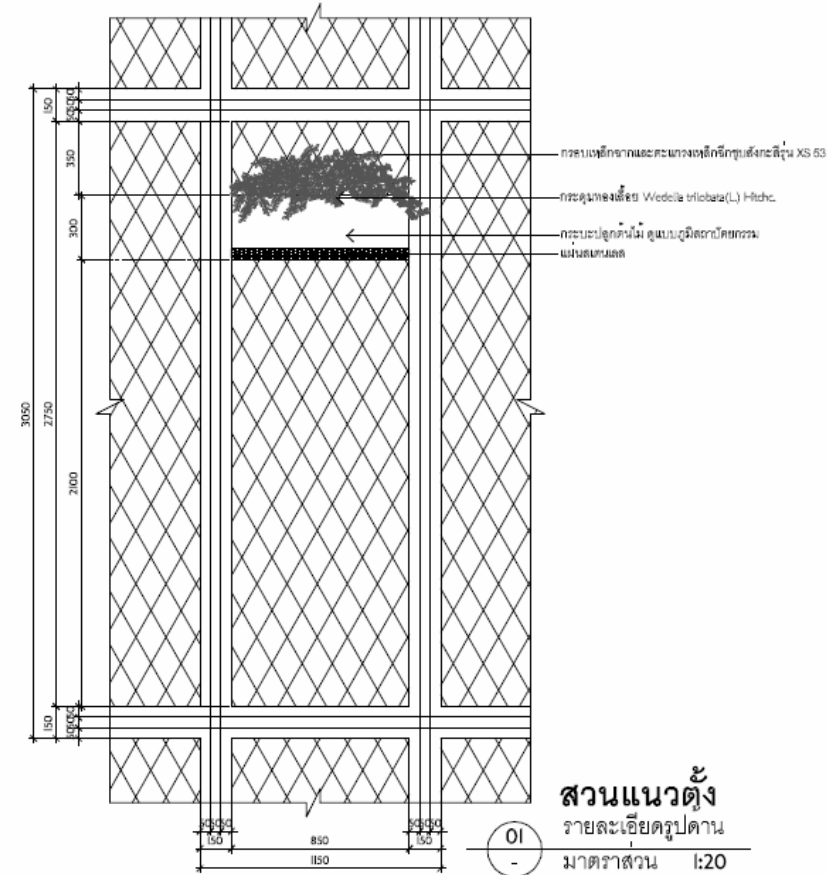
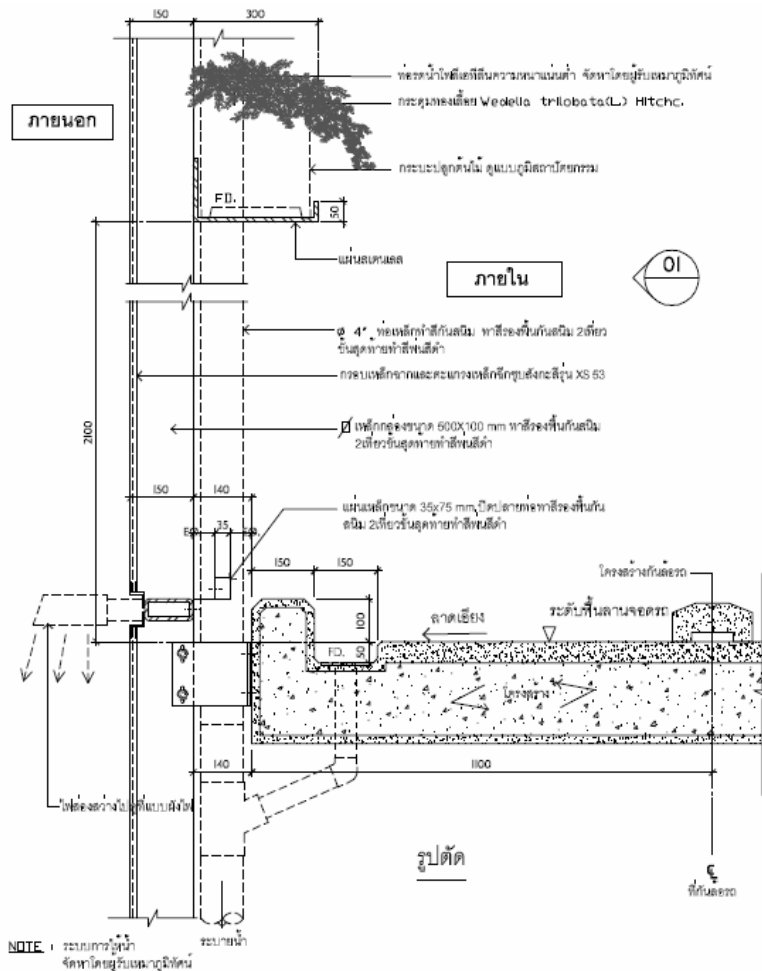
Status

FOR EIA SUBMISSION

Revision

E

4-46



OWNERS : เจ้าของงาน	
บริษัท เอเชียประกันภัยและชีวิต จำกัด	
ARCHITECTS : สถาปนิก	
เชนด ศิริสัมพันธ์	5.40.4
นาย ธีรวัฒน์	2.40.4
นาย ธีรวัฒน์	2.40.4
นาย ธีรวัฒน์	2.40.4
นาย ธีรวัฒน์	2.40.4
STRUCTURE ENGINEERS : วิศวกรโครงสร้าง	
นาย ธีรวัฒน์	2.40.4
นาย ธีรวัฒน์	2.40.4
นาย ธีรวัฒน์	2.40.4
นาย ธีรวัฒน์	2.40.4
นาย ธีรวัฒน์	2.40.4
ELECTRICAL ENGINEERS : วิศวกรไฟฟ้า	
นาย ธีรวัฒน์	2.40.4
นาย ธีรวัฒน์	2.40.4
นาย ธีรวัฒน์	2.40.4
นาย ธีรวัฒน์	2.40.4
นาย ธีรวัฒน์	2.40.4
MECHANICAL ENGINEERS : วิศวกรระบบเครื่องกล	
นาย ธีรวัฒน์	2.40.4
นาย ธีรวัฒน์	2.40.4
นาย ธีรวัฒน์	2.40.4
นาย ธีรวัฒน์	2.40.4
นาย ธีรวัฒน์	2.40.4
SANITARY ENGINEERS : วิศวกรสุขาภิบาล	
นาย ธีรวัฒน์	2.40.4
นาย ธีรวัฒน์	2.40.4
นาย ธีรวัฒน์	2.40.4
นาย ธีรวัฒน์	2.40.4
นาย ธีรวัฒน์	2.40.4
LANDSCAPE DESIGNER : ภูมิสถาปนิก	
นาย ธีรวัฒน์	2.40.4
นาย ธีรวัฒน์	2.40.4
นาย ธีรวัฒน์	2.40.4
นาย ธีรวัฒน์	2.40.4
นาย ธีรวัฒน์	2.40.4

ภาคผนวก ข-2

เอกสารแบบบันทึกการตรวจสอบและ
บำรุงรักษาระบบบำบัดน้ำเสีย

CHECK SHEET FOR WASTE WATER TREATMENT PLANT										Ref No : JLL-OP-MR-010/01	
										Rev. Date : 31/01/2015	
BUILDING : AIA CAPITAL CENTER					FLOOR: 1		Month: <u>June</u> Year: <u>2024</u>				
วันที่	เวลา	ไฟฟ้าแสงสว่างทำงานปกติ	Main Breaker อยู่สถานะ ON	Selector Switch อยู่ที่ Auto	ตู้ควบคุมไม่เกิด Alarm/Overload	Pump ไม่มีเสียงดังผิดปกติ	ไม่มีน้ำรั่วซึมที่ท่อต่างๆ	พื้นแห้ง/ไม่มีน้ำขัง/ Floor Drain ไม่อุดตัน	พัดลมระบายอากาศ ทำงานปกติ (ถ้ามี)	ลายเซ็น	หมายเหตุ
1	9.00	/	/	/	/	/	/	/	/		
2	9.00	/	/	/	/	/	/	/	/		
3	9.00	/	/	/	/	/	/	/	/		
4	9.00	/	/	/	/	/	/	/	/		
5	9.00	/	/	/	/	/	/	/	/		
6	9.00	/	/	/	/	/	/	/	/		
7	9.00	/	/	/	/	/	/	/	/		
8	9.00	/	/	/	/	/	/	/	/		
9	9.00	/	/	/	/	/	/	/	/		
10	9.00	/	/	/	/	/	/	/	/		
11	9.00	/	/	/	/	/	/	/	/		
12	9.00	/	/	/	/	/	/	/	/		
13	9.00	/	/	/	/	/	/	/	/		
14	9.00	/	/	/	/	/	/	/	/		
15	9.00	/	/	/	/	/	/	/	/		
S.Tech.: _____					Date: <u>16/06/2024</u>						
16	9.00	/	/	/	/	/	/	/	/		
17	9.00	/	/	/	/	/	/	/	/		
18	9.00	/	/	/	/	/	/	/	/		
19	9.00	/	/	/	/	/	/	/	/		
20	9.00	/	/	/	/	/	/	/	/		
21	9.00	/	/	/	/	/	/	/	/		
22	9.00	/	/	/	/	/	/	/	/		
23	9.00	/	/	/	/	/	/	/	/		
24	9.00	/	/	/	/	/	/	/	/		
25	9.00	/	/	/	/	/	/	/	/		
26	9.00	/	/	/	/	/	/	/	/		
27	9.00	/	/	/	/	/	/	/	/		
28	9.00	/	/	/	/	/	/	/	/		
29	9.00	/	/	/	/	/	/	/	/		
30	9.00	/	/	/	/	/	/	/	/		
31											

S.Te _____
Date: 17/07/2024

BSE: _____
Date: 1-7-2024

CHECK SHEET FOR WASTE WATER TREATMENT PLANT										Ref No : JLL-OP-MR-010/01	
										Rev. Date : 31/01/2015	
BUILDING : AIA CAPITAL CENTER							FLOOR: 1		Month: May Year: 2024		
วันที่	เวลา	ไฟฟ้าแสงสว่างทำงานปกติ	Main Breaker อยู่สถานะ ON	Selector Switch อยู่ที่ Auto	ตู้ควบคุมไม่เกิด Alarm/Overload	Pump ไม่มีเสียงดังผิดปกติ	ไม่มีน้ำรั่วซึมที่ท่อต่างๆ	พื้นแห้ง/ไม่มีน้ำรั่ว/ Floor Drain ไม่อุดตัน	พัดลมระบายอากาศ ทำงานปกติ (ถ้ามี)	ลายเซ็น	หมายเหตุ
1	9.00	/	/	/	/	/	/	/	/		
2	9.00	/	/	/	/	/	/	/	/		
3	9.00	/	/	/	/	/	/	/	/		
4	9.00	/	/	/	/	/	/	/	/		
5	9.00	/	/	/	/	/	/	/	/		
6	9.00	/	/	/	/	/	/	/	/		
7	9.00	/	/	/	/	/	/	/	/		
8	9.00	/	/	/	/	/	/	/	/		
9	9.00	/	/	/	/	/	/	/	/		
10	9.00	/	/	/	/	/	/	/	/		
11	9.00	/	/	/	/	/	/	/	/		
12	9.00	/	/	/	/	/	/	/	/		
13	9.00	/	/	/	/	/	/	/	/		
14	9.00	/	/	/	/	/	/	/	/		
15	9.00	/	/	/	/	/	/	/	/		
S.Tech.: นาย ภิรมย์ กลิ่นจันทน์										Date: 16/05/2024	
16	9.00	/	/	/	/	/	/	/	/		
17	9.00	/	/	/	/	/	/	/	/		
18	9.00	/	/	/	/	/	/	/	/		
19	9.00	/	/	/	/	/	/	/	/		
20	9.00	/	/	/	/	/	/	/	/		
21	9.00	/	/	/	/	/	/	/	/		
22	9.00	/	/	/	/	/	/	/	/		
23	9.00	/	/	/	/	/	/	/	/		
24	9.00	/	/	/	/	/	/	/	/		
25	9.00	/	/	/	/	/	/	/	/		
26	9.00	/	/	/	/	/	/	/	/		
27	9.00	/	/	/	/	/	/	/	/		
28	9.00	/	/	/	/	/	/	/	/		
29	9.00	/	/	/	/	/	/	/	/		
30	9.00	/	/	/	/	/	/	/	/		
31	9.00	/	/	/	/	/	/	/	/		

S.Tech.:
Date: 02/06/2024

BSE:
Date: 4-6-2024

CHECK SHEET FOR WASTE WATER TREATMENT PLANT										Ref No : JLL-OP-MR-010/01	
										Rev. Date : 31/01/2015	
BUILDING : AIA CAPITAL CENTER					FLOOR: 1					Month: 01 Year: 21	
วันที่	เวลา	ไฟฟ้าแสงสว่างทำงานปกติ	Main Breaker อยู่สถานะ ON	Selector Switch อยู่ที่ Auto	ตู้ควบคุมไม่เกิด Alarm/Overload	Pump ไม่มีเสียงดังผิดปกติ	ไม่มีน้ำรั่วซึมที่ท่อต่างๆ	พื้นแห้ง/ไม่มีน้ำรั่ว Floor Drain ไม่อุดตัน	พัดลมระบายอากาศ ทำงานปกติ (ถ้ามี)	ลายเซ็น	หมายเหตุ
1	09.00	/	/	/	/	/	/	/	/		
2	09.00	/	/	/	/	/	/	/	/		
3	09.00	/	/	/	/	/	/	/	/		
4	09.00	/	/	/	/	/	/	/	/		
5	09.00	/	/	/	/	/	/	/	/		
6	09.00	/	/	/	/	/	/	/	/		
7	09.00	/	/	/	/	/	/	/	/		
8	09.00	/	/	/	/	/	/	/	/		
9	09.00	/	/	/	/	/	/	/	/		
10	09.00	/	/	/	/	/	/	/	/		
11	09.00	/	/	/	/	/	/	/	/		
12	09.00	/	/	/	/	/	/	/	/		
13	09.00	/	/	/	/	/	/	/	/		
14	09.00	/	/	/	/	/	/	/	/		
15	09.00	/	/	/	/	/	/	/	/		
S.Tech.					Date: 16.04.21						
16	09.00	/	/	/	/	/	/	/	/		
17	09.00	/	/	/	/	/	/	/	/		
18	09.00	/	/	/	/	/	/	/	/		
19	09.00	/	/	/	/	/	/	/	/		
20	09.00	/	/	/	/	/	/	/	/		
21	09.00	/	/	/	/	/	/	/	/		
22	09.00	/	/	/	/	/	/	/	/		
23	09.00	/	/	/	/	/	/	/	/		
24	09.00	/	/	/	/	/	/	/	/		
25	09.00	/	/	/	/	/	/	/	/		
26	09.00	/	/	/	/	/	/	/	/		
27	09.00	/	/	/	/	/	/	/	/		
28	09.00	/	/	/	/	/	/	/	/		
29	09.00	/	/	/	/	/	/	/	/		
30	09.00	/	/	/	/	/	/	/	/		
31											

S.Tech.:
Date: 2/05/2024

BSE:
Date: 7-5-2024

CHECK SHEET FOR WASTE WATER TREATMENT PLANT										Ref No : JLL-OP-MR-010/01	
										Rev. Date : 31/01/2015	
BUILDING : AIA CAPITAL CENTER						FLOOR: 1		Month: Mar Year: 2024			
วันที่	เวลา	ไฟฟ้าแสงสว่างทำงานปกติ	Main Breaker อยู่สถานะ ON	Selector Switch อยู่ที่ Auto	ตู้ควบคุมไม่เกิด Alarm/Overload	Pump ไม่มีเสียงดังผิดปกติ	ไม่มีน้ำรั่วซึมที่ท่อต่างๆ	พื้นแห้ง/ไม่มีน้ำรั่ว Floor Drain ไม่อุดตัน	พัดลมระบายอากาศ ทำงานปกติ (ถ้ามี)	ลายเซ็น	หมายเหตุ
1	9.00	/	/	/	/	/	/	/	/		
2	9.00	/	/	/	/	/	/	/	/		
3	9.00	/	/	/	/	/	/	/	/		
4	9.00	/	/	/	/	/	/	/	/		
5	9.00	/	/	/	/	/	/	/	/		
6	9.00	/	/	/	/	/	/	/	/		
7	9.00	/	/	/	/	/	/	/	/		
8	9.00	/	/	/	/	/	/	/	/		
9	9.00	/	/	/	/	/	/	/	/		
10	9.00	/	/	/	/	/	/	/	/		
11	9.00	/	/	/	/	/	/	/	/		
12	9.00	/	/	/	/	/	/	/	/		
13	9.00	/	/	/	/	/	/	/	/		
14	9.00	/	/	/	/	/	/	/	/		
15	9.00	/	/	/	/	/	/	/	/		
S.Tech										Date: 16-03-2024	
16	9.00	/	/	/	/	/	/	/	/		
17	9.00	/	/	/	/	/	/	/	/		
18	9.00	/	/	/	/	/	/	/	/		
19	9.00	/	/	/	/	/	/	/	/		
20	9.00	/	/	/	/	/	/	/	/		
21	9.00	/	/	/	/	/	/	/	/		
22	9.00	/	/	/	/	/	/	/	/		
23	9.00	/	/	/	/	/	/	/	/		
24	9.00	/	/	/	/	/	/	/	/		
25	9.00	/	/	/	/	/	/	/	/		
26	9.00	/	/	/	/	/	/	/	/		
27	9.00	/	/	/	/	/	/	/	/		
28	9.00	/	/	/	/	/	/	/	/		
29	9.00	/	/	/	/	/	/	/	/		
30	9.00	/	/	/	/	/	/	/	/		
31	9.00	/	/	/	/	/	/	/	/		

S.Tech
Date: 2-04-2024

BSE:
Date: 2-4-2024

CHECK SHEET FOR WASTE WATER TREATMENT PLANT										Ref No : JLL-OP-MR-010/01	
										Rev. Date : 31/01/2015	
BUILDING : AIA CAPITAL CENTER							FLOOR: 1		Month: Feb Year: 2024		
วันที่	เวลา	ไฟฟ้าแสงสว่างทำงานปกติ	Main Breaker อยู่สถานะ ON	Selector Switch อยู่ที่ Auto	ตู้ควบคุมไม่เกิด Alarm/Overload	Pump ไม่มีเสียงดังผิดปกติ	ไม่มีน้ำรั่วซึมที่ท่อต่างๆ	พื้นแห้ง/ไม่มีน้ำขัง/ Floor Drain ไม่อุดตัน	พัดลมระบายอากาศ ทำงานปกติ (ถ้ามี)	ลายเซ็น	หมายเหตุ
1	09.00	-	/	/	/	/	/	/	/		
2	09.00	-	/	/	/	/	/	/	/		
3	09.00	-	/	/	/	/	/	/	/		
4	09.00	-	/	/	/	/	/	/	/		
5	09.00	-	/	/	/	/	/	/	/		
6	09.00	-	/	/	/	/	/	/	/		
7	9.00	-	/	/	/	/	/	/	/		
8	9.00	-	/	/	/	/	/	/	/		
9	9.00	-	/	/	/	/	/	/	/		
10	9.00	-	/	/	/	/	/	/	/		
11	9.00	-	/	/	/	/	/	/	/		
12	9.00	-	/	/	/	/	/	/	/		
13	9.00	-	/	/	/	/	/	/	/		
14	9.00	-	/	/	/	/	/	/	/		
15	9.00	-	/	/	/	/	/	/	/		
S.Tech.: _____ Date: 16-02-67											
16	9.00	-	/	/	/	/	/	/	/		
17	9.00	-	/	/	/	/	/	/	/		
18	9.00	-	/	/	/	/	/	/	/		
19	9.00	-	/	/	/	/	/	/	/		
20	9.00	-	/	/	/	/	/	/	/		
21	9.00	-	/	/	/	/	/	/	/		
22	9.00	-	/	/	/	/	/	/	/		
23	9.00	-	/	/	/	/	/	/	/		
24	9.00	-	/	/	/	/	/	/	/		
25	9.00	-	/	/	/	/	/	/	/		
26	9.00	-	/	/	/	/	/	/	/		
27	9.00	-	/	/	/	/	/	/	/		
28	9.00	-	/	/	/	/	/	/	/		
29	9.00	-	/	/	/	/	/	/	/		
30											
31											

S.Tech.: _____
Date: 1-03-67

BSE: _____
Date: 3-3-2024



CHECK SHEET FOR WASTE WATER TREATMENT PLANT										Ref No : JLL-OP-MR-010/01	
										Rev. Date : 31/01/2015	
BUILDING : AIA CAPITAL CENTER					FLOOR: 1					Month: Jan Year: 2024	
วันที่	เวลา	ไฟฟ้าแสงสว่างทำงานปกติ	Main Breaker อยู่สถานะ ON	Selector Switch อยู่ที่ Auto	ตู้ควบคุมไม่เกิด Alarm/Overload	Pump ไม่มีเสียงดังผิดปกติ	ไม่มีน้ำรั่วซึมที่ท่อต่างๆ	พื้นแห้ง/ไม่มีน้ำรั่ว/ Floor Drain ไม่อุดตัน	พัดลมระบายอากาศ ทำงานปกติ (ถ้ามี)	ลายเซ็น	หมายเหตุ
1	09.00	/	/	/	/	/	/	/	/		
2	09.00	/	/	/	/	/	/	/	/		
3	09.00	/	/	/	/	/	/	/	/		
4	09.00	/	/	/	/	/	/	/	/		
5	09.00	/	/	/	/	/	/	/	/		
6	09.00	/	/	/	/	/	/	/	/		
7	09.00	/	/	/	/	/	/	/	/		
8	09.00	/	/	/	/	/	/	/	/		
9	09.00	/	/	/	/	/	/	/	/		
10	09.00	/	/	/	/	/	/	/	/		
11	09.00	/	/	/	/	/	/	/	/		
12	09.00	/	/	/	/	/	/	/	/		
13	09.00	/	/	/	/	/	/	/	/		
14	09.00	/	/	/	/	/	/	/	/		
15	09.00	/	/	/	/	/	/	/	/		
S.Tech.: _____ Date: 16-01-67											
16	09.00	/	/	/	/	/	/	/	/		
17	09.00	/	/	/	/	/	/	/	/		
18	09.00	/	/	/	/	/	/	/	/		
19	09.00	/	/	/	/	/	/	/	/		
20	09.00	/	/	/	/	/	/	/	/		
21	09.00	-	/	/	/	/	/	/	/		
22	09.00	-	/	/	/	/	/	/	/		
23	09.00	-	/	/	/	/	/	/	/		
24	09.00	-	/	/	/	/	/	/	/		
25	09.00	-	/	/	/	/	/	/	/		
26	09.00	-	/	/	/	/	/	/	/		
27	09.00	-	/	/	/	/	/	/	/		
28	09.00	-	/	/	/	/	/	/	/		
29	09.00	-	/	/	/	/	/	/	/		
30	09.00	-	/	/	/	/	/	/	/		
31	09.00	-	/	/	/	/	/	/	/		

S.Tech.: _____
Date: 1-02-67

BSE: _____
Date: 2-2-2024

ภาคผนวก ข-3

ผังแสดงระบบบำบัดน้ำเสีย

LANDSCAPE DESIGNER :	
วิญญู เจริญสันติภาพ	ส-ภสธ 13

CORNERSTONE

Cornerstone Management Co., Ltd.

30th Floor, Chartered Square Building
152 North Sathorn Road, Bangkok 10500
www.cornerstonemgmt.com
Tel. : 0 2637 8630 , Fax : 0 2637 8634

Downloaded from ascelibrary.org by University of California, San Diego on 06/01/15. Copyright ASCE, For All Rights Reserved, No part of this document may be reproduced without written permission from ASCE.



300 Roomklao Road ,Klongsanpraves ,Ladklabung
Bangkok 10520 Tel. 0-21055000
FAX. 0-21055011 WWW.RITTA.CO.TH

SUB MEP CONTRACTOR :



Jardine Engineering Company Limited

22nd Floor Times Square Building
246 Sukhumvit Road, Klong Toey, Bangkok 10110
Tel : (66)2254 0299, 2252 1477 Fax : (66)2254 0218
www.th.jec.com

ASBUILT DRAWING

APPROVED BY :

(Mr. Charoen D.)

CORNERSTONE MANAGEMENT CO.,LTD.

CHECKED BY :

.....
 สก.3702 ภก.35502
 (Mr.Puttachai S. / Mr.Tanawat L.

DRAWING TITLE :

WASTE WATER TREATMENT NO.1
LAYOUT-EQUIPMENT PLAN

PREPARED BY : Pisithpong M.

DRAWN BY : Teerayut H

DATE : 31/03/2014

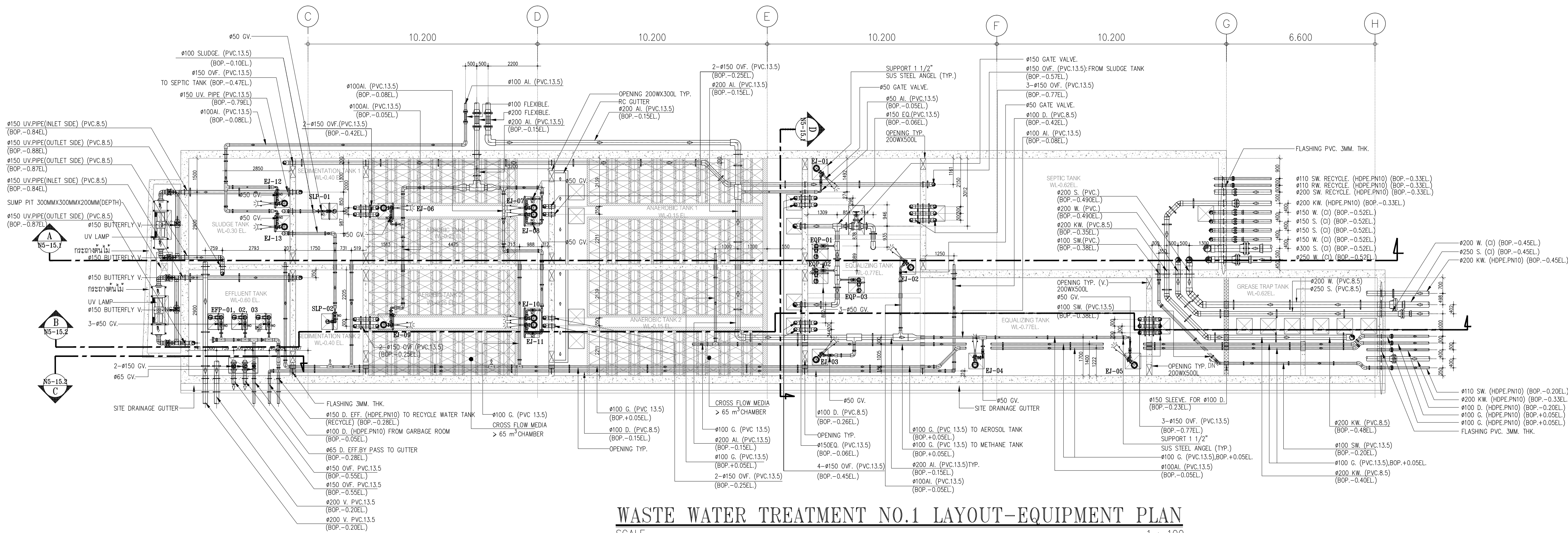
SCALE : A1=1:100, A3=1:200

SIZE :	A1	A2
--------	----	----

DWG. NO.

N5-11

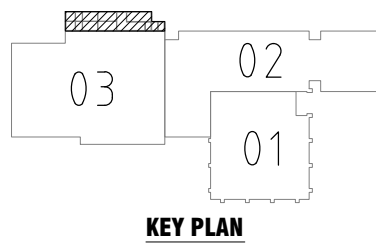
1.62

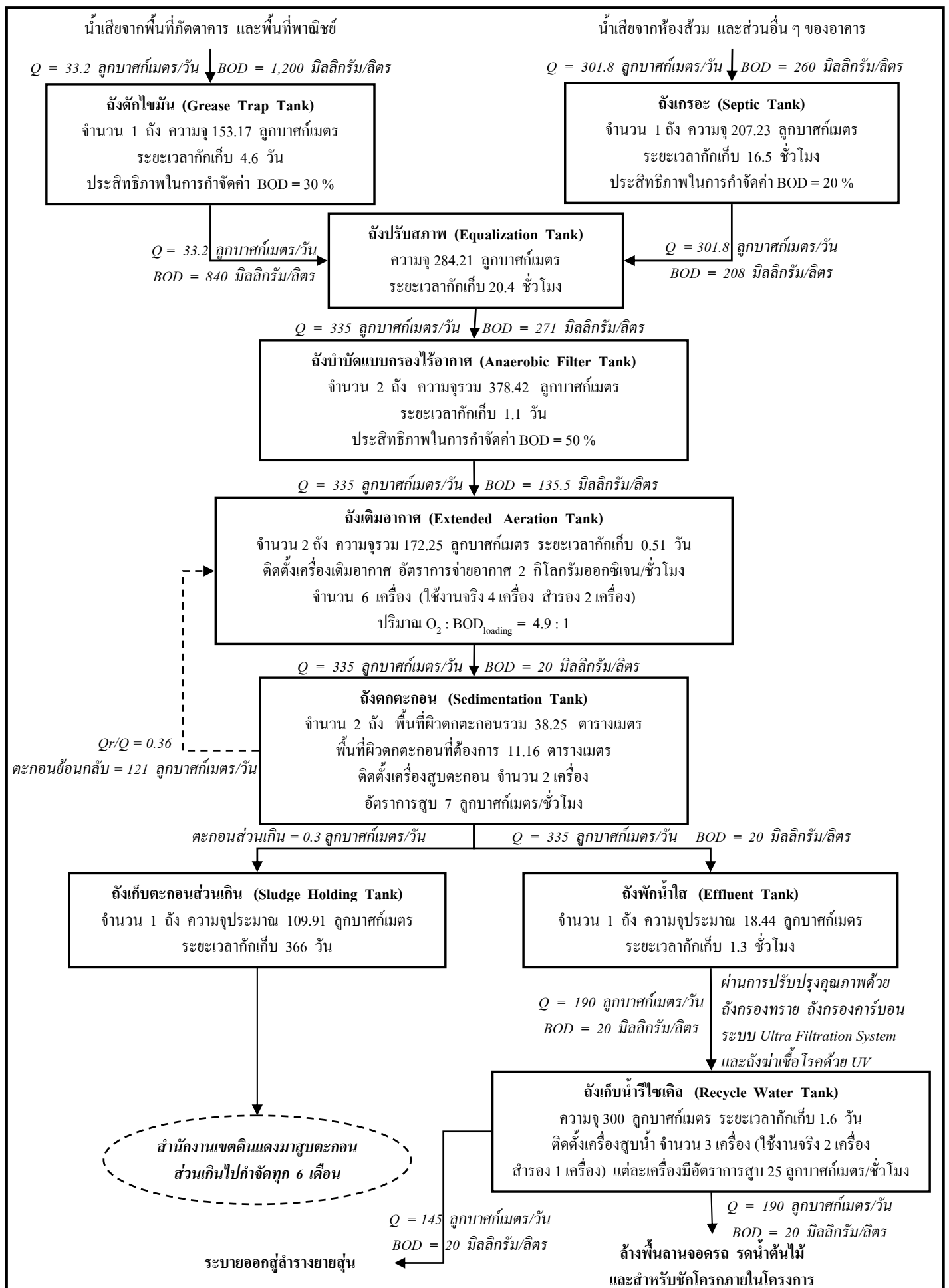


WASTE WATER TREATMENT NO.1 LAYOUT-EQUIPMENT PLAN

SCALE

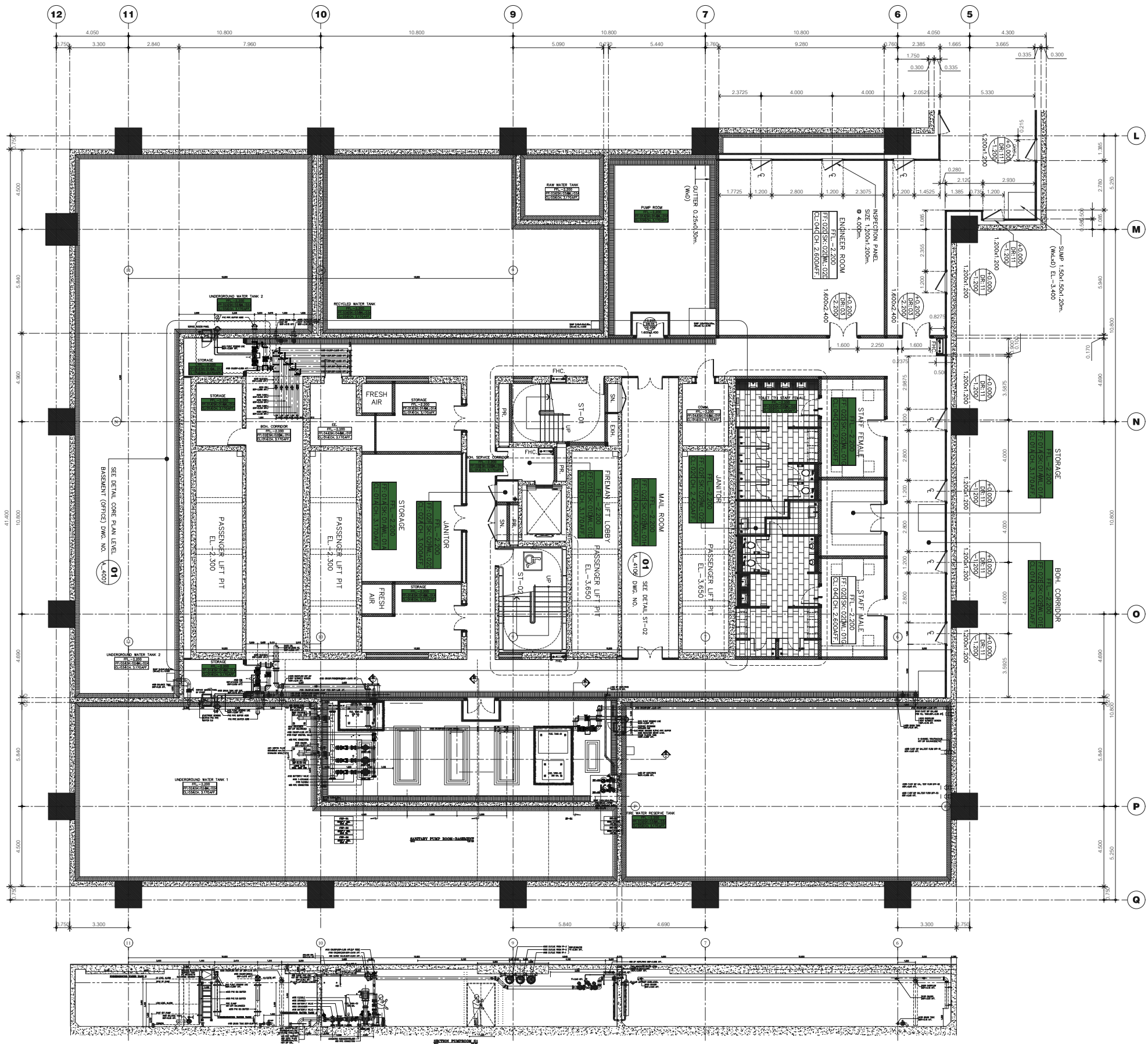
1 · 100

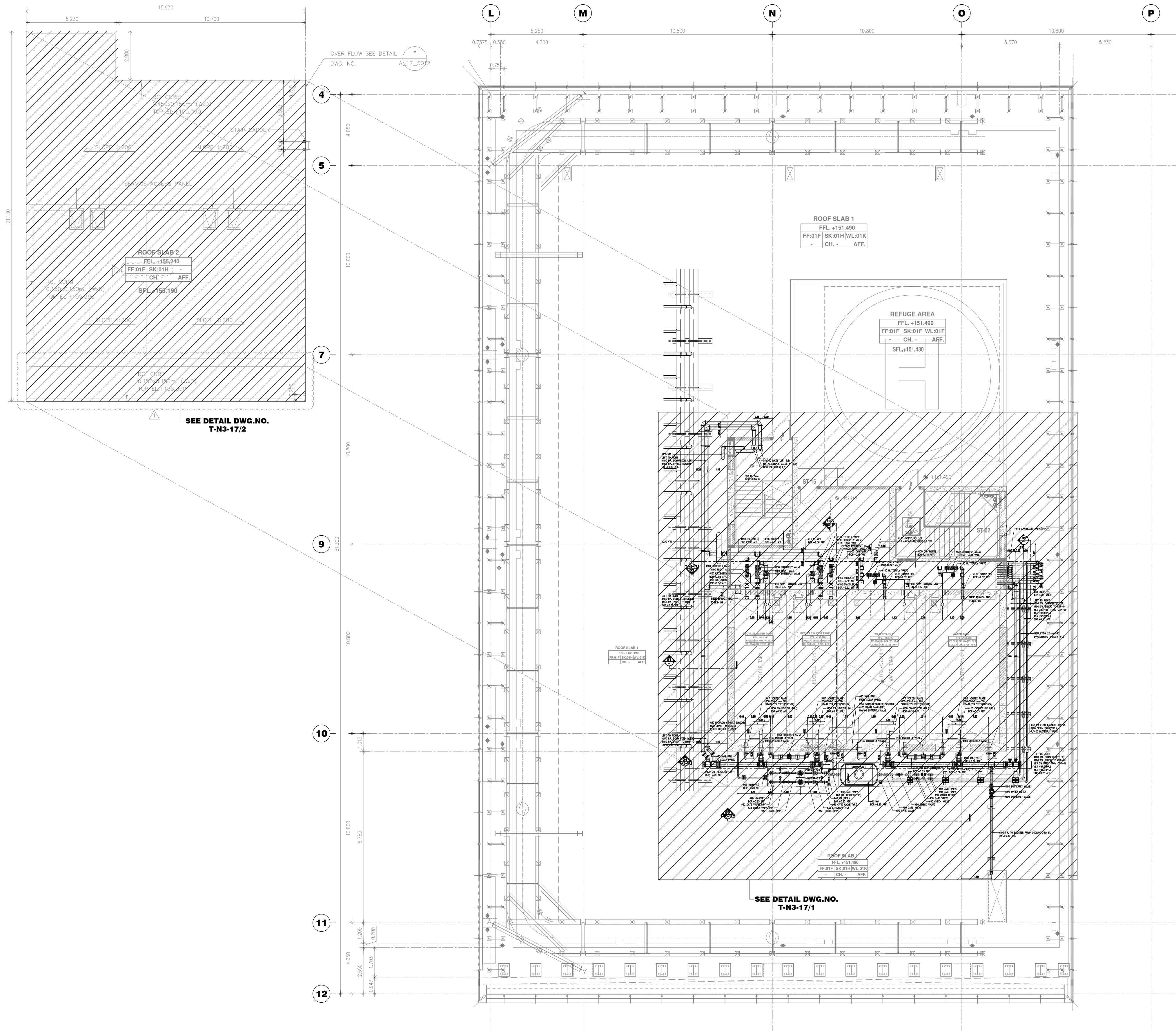




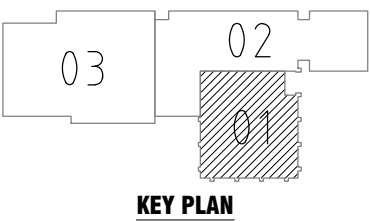
ภาคผนวก ข-4

ผังถังเก็บน้ำสำรอง





WATER SUPPLY SYSTEM LAYOUT LEVEL 35th (OFFICE)
SCALE 1 : 125



PROJECT NAME:

AIA
CAPITAL CENTER

OWNER :

AIA Co.,Ltd.

ARCHITECTS :

BEAUMONT
PARTNERSHIP

ARCHITECTURE
INTERIORS
LANDSCAPE

ARCHITECT :

สถาปนิก	อ.ณัฐพร	ว.พ. 146
สถาปนิก	อ.ณัฐพร	ว.พ. 3744
สถาปนิก	อ.ณัฐพร	ว.พ. 4450
สถาปนิก	อ.ณัฐพร	ว.พ. 8716
สถาปนิก	อ.ณัฐพร	ว.พ. 10387

ENGINEERS :

MEIN-HARDT

MEINHARDT (THAILAND) Ltd.
Engineers - Managers

15th-16th Floor, Thanapoom Tower
1550 New Petchburi Road, Makasan
Ratchayew, Bangkok 10400, Thailand
Telephone: 0-2207-0568-72
Fax: (662) 0-2207-0574
Email: thai@meinhardt.net

STRUCTURAL ENGINEERS :

วิศวกร	อ.ณัฐพร	ว.พ. 639
วิศวกร	อ.ณัฐพร	ว.พ. 6483
วิศวกร	อ.ณัฐพร	ว.พ. 7730
วิศวกร	อ.ณัฐพร	ว.พ. 23995
วิศวกร	อ.ณัฐพร	ว.พ. 9513
วิศวกร	อ.ณัฐพร	ว.พ. 9511

ELECTRICAL ENGINEERS :

วิศวกร	อ.ณัฐพร	ว.พ. 868
วิศวกร	อ.ณัฐพร	ว.พ. 4407
วิศวกร	อ.ณัฐพร	ว.พ. 4506
วิศวกร	อ.ณัฐพร	ว.พ. 36600
วิศวกร	อ.ณัฐพร	ว.พ. 38732
วิศวกร	อ.ณัฐพร	ว.พ. 39968

MECHANICAL ENGINEERS :

วิศวกร	อ.ณัฐพร	ว.พ. 601
วิศวกร	อ.ณัฐพร	ว.พ. 3362
วิศวกร	อ.ณัฐพร	ว.พ. 3325
วิศวกร	อ.ณัฐพร	ว.พ. 25806
วิศวกร	อ.ณัฐพร	ว.พ. 27975
วิศวกร	อ.ณัฐพร	ว.พ. 28021

SANITARY ENGINEERS :

วิศวกร	อ.ณัฐพร	ว.พ. 601
วิศวกร	อ.ณัฐพร	ว.พ. 82
วิศวกร	อ.ณัฐพร	ว.พ. 233
วิศวกร	อ.ณัฐพร	ว.พ. 931
วิศวกร	อ.ณัฐพร	ว.พ. 2113

LANDSCAPE DESIGNER :

วิศวกร	อ.ณัฐพร	ว.พ. 13
--------	---------	---------

CONSULTANT :

CORNERSTONE
Cornerstone Management Co.,Ltd.
30th Floor, Chartered Square Building
152 North Sathorn Road, Bangkok 10500
www.cornerstonemgmt.com
Tel. 0 2637 8630 / Fax: 0 2637 8634

CONSTRUCTION CONTRACTOR :

RITTA CO., LTD.

300 Roomklao Road, Klongsarnpraves, Ladklabang
Bangkok 10520 Tel. 0-21055000
FAX: 0-21055011 WWW.RITTA.CO.TH

SUB MEP CONTRACTOR :

JEC

Jardine Engineering Company Limited
22nd Floor Times Square Building
248 Sukhumvit Road, Klong Toey, Bangkok 10110
Tel: (66)2254 0208, 2252 1477 Fax: (66)2254 0218
www.th.jec.com

ASBUILT DRAWING

APPROVED BY :

(Mr. Charoen D.)

CORNERSTONE MANAGEMENT CO.,LTD.

CHECKED BY :

(Mr. Puttichai S. / Mr. Tanawat L.)

ร.ร.3702 ร.ร.35502

DRAWING TITLE :

WATER SUPPLY SYSTEM LAYOUT
LEVEL 35th (OFFICE)

PREPARED BY : Pisithpong M.

DRAWN BY : Teerayut H.

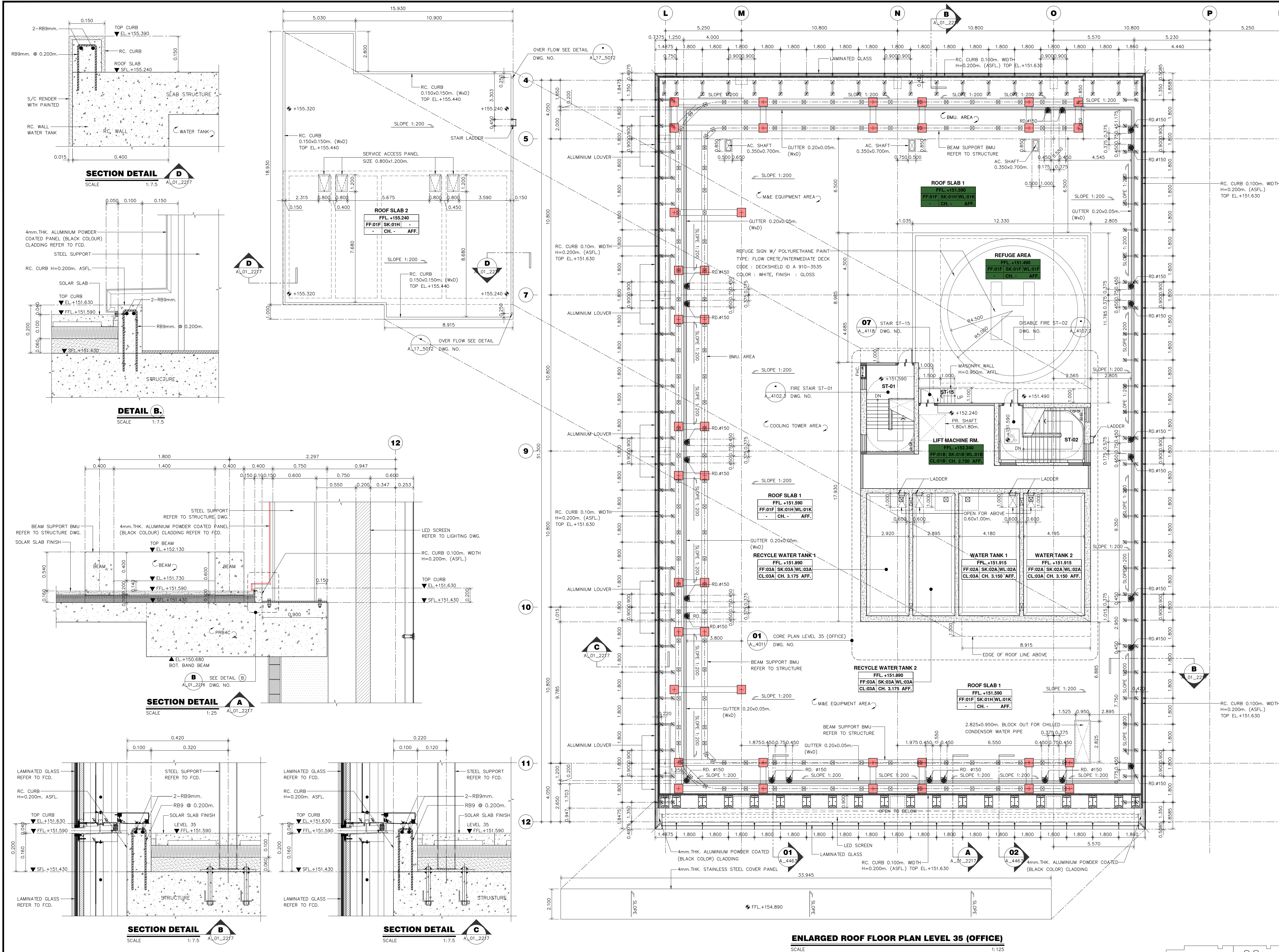
DATE : 31/03/2014

SCALE : A1=1:125, A3=1:250

SIZE : A1, A3

DWG. NO.

T-N3-17



PROJECT NAME:
AIA
CAPITAL CENTER OFFICE AND RETAIL BUILDING

OWNER :
American International Assurance Co., Ltd.
นาง. อเมธิกันอินเตอร์เนชันแนลแอสซัวรันส์

ARCHITECTS :
BEAUMONT PARTNERSHIP ARCHITECTURE
INTERIORS LANDSCAPE
ARCHITECT :
เชลล์ ดันติศักดิ์ วสท. 446
สมพิศธร บุญยรัตน์ วสท. 3744
ศานิต วิวัฒน์ศิริ วสท. 4450
เดชา นิชัยชอง วสท. 8716
จิตรมงคล คุ่มเมือง วสท. 10387
พิชญพร ลิ้มปวงคน

ENGINEERS :
MEINHARDT
MEINHARDT (THAILAND) Ltd.
Engineers - Managers
15th-16th Floor, Thompson Tower Telephone: 0-2207-0568-72
1550 New Petchburi Road, Makkasan Fax: (662) 0-2207-0574
Rachthavee, Bangkok 10400, Thailand Email: thailand@meinhardt.net

STRUCTURAL ENGINEER :
พิมล เจริญยิ่ง วย. 639
ธีระ วรธนทรัพย์ สย. 6483
สุพล อัครวิเศษ สย. 7730
ดร.สินธุ์ พันธุ์ชู วย. 23995
จตุพล อุทัยอัครการ สย. 9513
ดร.บุญเลิศ ศิริบำรุงวงศ์ สย. 9511

ELECTRICAL ENGINEERS :
บุญชล ดันติสันตพร วฟก. 868
พิทักษ์ ทางรัตนสุวรรณ สฟก. 4407
อนุกฤต วิมลสกุลภักดิ์ สฟก. 4506
สรศักดิ์ พวงไพโรจน์ ภฟก. 36600
พงศธร ว่องวิทย์ ภฟก. 38732
กมลทิพย์ จิระวานิชย์กุล ภฟก. 39988

MECHANICAL ENGINEERS :
เชาวลิตร์ บุญจันทร์ วก. 601
กิตติศักดิ์ พูลสวัสดิ์ชัยการ สก. 3362
สมัญญ์ อินอุดม สก. 3325
อุดมเดช ไหมเทียม ภก. 25806
ณัฐ อุดรพงศ์ ภก. 27975
อรรพพร งามเนตร ภก. 28021
นริศรา วงษ์จันทร์เพ็ญ

SANITARY ENGINEERS :
เชาวลิตร์ บุญจันทร์ วก. 601
โชคชัย นนธิ์เดช สส. 82
วรวรรณ ถวิลกิจ สส. 233
สุธิดา ภรณ์ปาน ภก. 931
มงคล กิจเลิศผล สก. 2113

LANDSCAPE DESIGNER :
วิบูลย์ เจริญสันติภาพ ส-ภก. 13

CONSULTANT :
CORNERSTONE
Cornerstone Management Co., Ltd.
30th Floor, Chartered Square Building
152 North Sathorn Road Bangkok 10500
www.cornerstonemgmt.com
Tel: 0 2637 8630 Fax: 0 2637 8634

CONSTRUCTION CONTRACTOR :
RIITA CO., LTD.
300 Roomkiao Road, Klongsarnpraves, Ladkrabang
Bangkok 10520 Tel: 0-21055000
FAX: 0-21055011 WWW.RIITA.CO.TH

ASBUILT DRAWING

APPROVED BY :
.....
(Mr. JARUWAT SUNTARAT)
CORNERSTONE MANAGEMENT CO., LTD.

CHECKED BY :
.....
(Mr. JATUPONG PAKPOOM)
RIITA CO., LTD.

DRAWING TITLE :
ENLARGED ROOF FLOOR PLAN
LEVEL 35 (OFFICE)

CHECKED BY : Jatupong P.
DRAWN BY : Nutkojchapun H.
DATE :
SCALE : 1:125
SIZE : A1

DWG. NO.
A_01_2217

LOCATION	ROOF SLAB 1		GENERAL AREA , LIFT MACHINE RM.		ROOF SLAB 2		REFUGE AREA		WATER TANK	
FLOOR LEVEL	FFL.	SFL.	FFL.	SFL.	FFL.	SFL.	FFL.	SFL.	FFL.	SFL.
LEVEL 35	+151.590	+151.430	+152.340	+152.290	+155.240	+155.240	+151.490	+151.430	+151.915	+151.865

ภาคผนวก ข-5

เอกสารแบบบันทึกการตรวจสอบระบบท่อประปา

LOG SHEET FOR WATER METER						Ref No : JLL-OP-SN-002/01		
						Rev. Date : 31/01/2015		
BUILDING : AIA Capital Center						Month : Jun Year : 2024		
Meter No. : 62053517						Location : หน้าอาคาร		
Date	Time	Meter Unit (1)	Water Usage (cu.m./day) (2)	Different (%) (3)	Water Accumulated (cu.m.) (4)	Recorded By (Technician)	Verified By (Sr.Technician)	Remark
Cont.		267708	156.36					
1	7.00	267973	265	61.10	265			
2	7.00	268333	360	35.84	625			
3	7.00	268410	107	-70.276	732			
4	7.00	268582	142	32.9103	874			
5	7.00	269041	459	223.24	1333			
6	7.00	269239	198	-56.86	1531			
7	7.00	269790	511	154.05	1642			
8	7.00	270008	258	49.51	2300			
9	7.00	270272	264	2.32	2564			
10	07.00	270420	148	43.93	2712			
11	07.00	270688	266	81.0	2980			
12	7.00	271155	467	74.2	3447			
13	7.00	271367	212	190.9	3567.2			
14	7.00	271759	395	11.9	3619.1			
15	7.00	272158	406	5.05	3619.55			
16	7.00	272976	178	56.15	3619.55			
17	7.00	272545	909	17.41	3619.11			
18	7.00	272470	285	96.96	3522			
19	7.00	273209	374	32.63	3500			
20	7.00	273627	419	10.65	5919			
21	7.00	273898	271	-32	6190			
22	7.00	274260	362	33	6552			
23	7.00	274473	213	-41	6765			
24	7.00	274594	121	-55	6886			
25	7.00	274988	394	225.62	7280			
26	7.00	275359	371	5.837	7285			
27	7.00	275607	208	23.15	7251			
28	7.00	276012	410	65.32	7316			
29	7.00	276212	195	-52.4	7511			
30	9.00	276316	104	-46.6	7615			
31								

Comment : _____

 BSE : _____
 _____ 1 / 7 / 2024

Note: (1) - ค่าของมิเตอร์ที่บันทึกได้ในแต่ละวัน

(2) - นำค่าที่บันทึกได้ในวันปัจจุบัน ลบด้วย ค่าที่บันทึกได้ในวันก่อนหน้าหนึ่งวัน

(3) - นำค่าจาก (2) ในวันปัจจุบัน ลบด้วย ค่าจาก (2) ของวันก่อนหน้าหนึ่งวัน ทั้งหมด หรือด้วย ค่าจาก (2) ของวันก่อนหน้าหนึ่งวัน คูณด้วย 100

(4) - นำค่าจาก (2) ในวันปัจจุบัน บวกด้วย ค่าจาก (4) ของวันก่อนหน้าหนึ่งวัน

Cont. - ค่าเฉลี่ยมิเตอร์ และ ปริมาณน้ำใช้ต่อวัน ของวันสุดท้าย เดือนที่ผ่านมาล่าสุด



LOG SHEET FOR WATER METER						Ref No : JLL-OP-SN-002/01		
						Rev. Date : 31/01/2015		
BUILDING : AIA Capital Center						Month : May Year : 2024		
Meter No. : 62053517						Location : หน้าอาคาร		
Date	Time	Meter Unit (1)	Water Usage (cu.m./day) (2)	Different (%) (3)	Water Accumulated (cu.m.) (4)	Recorded By (Technician)	Verified By (Sr.Technician)	Remark
Cont.		258915	378					
1	9:00	259421	506	33.86	506			
2	9:00	259515	94	-81.4	600			
3	9:00	259914	399	324.4	999			
4	9:00	260322	408	2.25	1407			
5	9:00	260648	326	-20	1733			
6	9:00	260796	88	-73.00	1421			
7	9:00	260931	235	167.04	2056			
8	9:00	261279	308	31.06	2364			
9	9:00	261479	200	-35.064	2564			
10	07:00	261940	470	135	3034			
11	07:00	262353	404	-14.042	3438			
12	07:00	262504	151	-62.623	3589			
13	09:00	262703	199	31.788	3788			
14	07:00	262970	267	54.170	4055			
15	9:00	263311	341	27.71	4396			
16	7:00	263584	273	-68	4669			
17	9:00	263972	388	42.12	5057			
18	9:00	264283	311	19.81	5368			
19	9:00	264396	113	-63.66	5481			
20	9:00	264499	103	-8.84	5584			
21	9:00	264950	451	337.86	6035			
22	9:00	265308	358	-20.62	6393			
23	9:00	265399	91	-74.58	6484			
24	9:00	265706	307	237.36	6791			
25	9:00	265896	190	-38.11	6981			
26	9:00	266105	212	11.57	7193			
27	9:00	266525	420	121.69	7613			
28	9:00	266794	269	-53.79	7883			
29	9:00	267195	401	50.45	8284			
30	9:00	267552	357	108.29	8641			
31	7:00	267708	156	56.30	9197.3			

Comment : _____

BSE : _____
 6 / 6 / 2024

Note: (1) - ค่าของมิเตอร์ที่บันทึกได้ในแต่ละวัน

(2) - นำค่าที่บันทึกได้ในวันปัจจุบัน ลบด้วย ค่าที่บันทึกได้ในวันก่อนหน้าหนึ่งวัน

(3) - นำค่าจาก (2) ในวันปัจจุบัน ลบด้วย ค่าจาก (2) ของวันก่อนหน้าหนึ่งวัน ทั้งหมด หารด้วย ค่าจาก (2) ของวันก่อนหน้าหนึ่งวัน คูณด้วย 100

(4) - นำค่าจาก (2) ในวันปัจจุบัน บวกด้วย ค่าจาก (4) ของวันก่อนหน้าหนึ่งวัน

Cont. - ค่าเลขมิเตอร์ และ ปริมาณน้ำใช้ต่อวัน ของวันสุดท้าย เดือนที่ผ่านมาล่าสุด



LOG SHEET FOR WATER METER						Ref No : JLL-OP-SN-002/01		
						Rev. Date : 31/01/2015		
BUILDING : AIA Capital Center						Month : Apr Year : 2024		
Meter No. : 62053517						Location : หน้าอาคาร		
Date	Time	Meter Unit (1)	Water Usage (cu.m./day) (2)	Different (%) (3)	Water Accumulated (cu.m.) (4)	Recorded By (Technician)	Verified By (Sr.Technician)	Remark
Cont.		250334	223					
1	9:00	250471	137	-38.56	137			
2	9:00	250981	440	119.2	547			
3	9:00	251397	516	25.95	1063			
4	9:00	251759	362	-29.95	1425			
5	9:00	252202	443	22.39	1868			
6	9:00	252405	203	-54.17	2071			
7	9:00	252497	92	-54.67	2163			
8	7:00	252461	104	13.04	2267			
9	7:00	252975	372	14.04	2604			
10	9:00	253166	228	-32.34	2832			
11	9:00	253670	504	121	3336			
12	9:00	253951	281	-11.24	3617			
13	9:00	254119	168	-40.21	3785			
14	7:00	254444	324	76.30	4014			
15	7:00	254406	54	-74.62	4077			
16	7:00	254598	192	231	4264			
17	7:00	254801	203	5.92	4467			
18	7:00	255189	388	91.13	4855			
19	7:00	255621	431	11.09	5286			
20	7:00	255805	184	-57.30	5470			
21	7:00	256070	265	44.02	5735			
22	7:00	256253	143	-30.94	5914			
23	7:00	256606	353	92.90	6271			
24	7:00	256924	318	-9.92	6589			
25	7:00	257302	378	18.88	6967			
26	9:00	257766	463	22.19	7430			
27	9:00	258171	405	-12.52	7835			
28	9:00	258382	211	-47.90	8045			
29	9:00	258537	155	-26.5	8201			
30	9:00	258915	378	478	8579			
31								

Comment : _____

BSE : 2, 7, 2024

Note: (1) - ค่าของมิเตอร์ที่บันทึกได้ในแต่ละวัน

(2) - นำค่าที่บันทึกได้ในวันปัจจุบัน ลบด้วย ค่าที่บันทึกได้ในวันก่อนหน้าหนึ่งวัน

(3) - นำค่าจาก (2) ในวันปัจจุบัน ลบด้วย ค่าจาก (2) ของวันก่อนหน้าหนึ่งวัน ทั้งหมด นวด้วย ค่าจาก (2) ของวันก่อนหน้าหนึ่งวัน คูณด้วย 100

(4) - นำค่าจาก (2) ในวันปัจจุบัน บวกด้วย ค่าจาก (4) ของวันก่อนหน้าหนึ่งวัน

Cont. - ค่าเลขมิเตอร์ และ ปริมาณน้ำใช้ต่อวัน ของวันสุดท้าย เดือนที่ผ่านมาล่าสุด



LOG SHEET FOR WATER METER						Ref No : JLL-OP-SN-002/01		
						Rev. Date : 31/01/2015		
BUILDING : AIA Capital Center						Month : Mar Year : 2024		
Meter No. : 62053517						Location : หน้าอาคาร		
Date	Time	Meter Unit (1)	Water Usage (cu.m./day) (2)	Different (%) (3)	Water Accumulated (cu.m.) (4)	Recorded By (Technician)	Verified By (Sr.Technician)	Remark
Cont.		244011	567					
1	7:00	2441355	354	-37.56	354			
2	7:00	244720	365	3.10	719			
3	7:00	244873	158	-58.08	872			
4	7:00	242026	133	100	1025			
5	7:00	242628	602	293.4	1627			
6	7:00	243091	463	-23.0	2090			
7	7:00	243378	287	-36.01	2327			
8	7:00	243787	410	42.86	2737			
9	7:00	244068	280	-31.71	3017			
10	7:00	244710	252	-10	3269			
11	07:00	244428	108	-57.14	3377			
12	07:00	244631	223	106.48	3600			
13	08:00	245043	412	84.75	4012			
14	7:00	245457	414	0.46	4426			
15	7:00	245870	413	0.24	4839			
16	7:00	246215	345	-19.7	5184			
17	7:00	246907	92	-93.3	5276			
18	7:00	246431	124	34.76	5400			
19	7:00	246791	360	190.32	5760			
20	7:00	247144	353	-1.944	6113			
21	7:00	247454	310	-12.18	6423			
22	7:00	247633	179	-42.25	6602			
23	9:00	247974	341	90.5	6943			
24	9:00	248196	222	-34.8	7165			
25	9:00	248294	98	-0.55	7263			
26	7:00	248535	241	145.918	7504			
27	9:00	249075	540	12.4	8044			
28	9:00	249377	302	-41.07	8346			
29	9:00	249790	402	33.11	8748			
30	9:00	250111	332	-17.11	9080			
31	9:00	250334	223	-32.83	9303			

Comment : _____

BSE : _____
 1, 4, 2024

Note: (1) - ค่าของมิเตอร์ที่บันทึกได้ในแต่ละวัน

(2) - นำค่าที่บันทึกได้ในวันปัจจุบัน ลบด้วย ค่าที่บันทึกได้ในวันก่อนหน้าหนึ่งวัน

(3) - นำค่าจาก (2) ในวันปัจจุบัน ลบด้วย ค่าจาก (2) ของวันก่อนหน้าหนึ่งวัน ทั้งหมด ขยายด้วย ค่าจาก (2) ของวันก่อนหน้าหนึ่งวัน คูณด้วย 100

(4) - นำค่าจาก (2) ในวันปัจจุบัน บวกด้วย ค่าจาก (4) ของวันก่อนหน้าหนึ่งวัน

Cont. - ค่าเฉลี่ยมิเตอร์ และ ปริมาณน้ำใช้ต่อวัน ของวันสุดท้าย เดือนที่ผ่านมาล่าสุด



LOG SHEET FOR WATER METER						Ref No : JLL-OP-SN-002/01		
						Rev. Date : 31/01/2015		
BUILDING : AIA Capital Center						Month : Feb Year : 2024		
Meter No. : 62053517						Location : หน้าอาคาร		
Date	Time	Meter Unit (1)	Water Usage (cu.m./day) (2)	Different (%) (3)	Water Accumulated (cu.m.) (4)	Recorded By (Technician)	Verified By (Sr.Technician)	Remark
Cont.		232617	405					
1	04:00	232848	231	-42.96	231			
2	08:00	232983	135	-0.41	366			
3	09:00	233565	582	311	948			
4	09:00	233651	87	-85.03	1034			
5	09:00	233764	113	29.89	1147			
6	09:00	234319	565	400	1712			
7	07:00	234674	345	-38.94	2057			
8	07:00	234890	196	43.19	2253			
9	07:00	235405	535	192.96	2788			
10	07:00	235646	243	-51.58	3031			
11	07:00	235786	138	-43.2	3169			
12	07:00	235993	187	35.5	3356			
13	07:00	236205	232	24	3588			
14	07:00	236667	462	09	4050			
15	07:00	237040	373	-19	4423			
16	07:30	237335	295	-20.9	4719			
17	07:00	237685	350	18.6	5066			
18	07:00	237779	88	-74.55	5156			
19	07:00	237857	114	29.55	5270			
20	07:00	238196	309	191.05	5579			
21	07:00	238668	472	32.95	6051			
22	07:00	238972	304	-35.59	6355			
23	07:00	239415	443	15.72	6798			
24	07:00	239523	108	-70.8	6906			
25	07:00	239664	125	-3.10	7032			
26	07:00	239821	153	22.4	7185			
27	07:00	239980	159	3.92	7344			
28	07:00	240444	464	191.82	7808			
29	07:00	241011	567	22.1	8375			
30								
31								

Comment : _____

BSE : _____
 11 / 2 / 2024

Note: (1) - ค่าของมิเตอร์ที่บันทึกได้ในแต่ละวัน

(2) - นำค่าที่บันทึกได้ในวันปัจจุบัน ลบด้วย ค่าที่บันทึกได้ในวันก่อนหน้าหนึ่งวัน

(3) - นำค่าจาก (2) ในวันปัจจุบัน ลบด้วย ค่าจาก (2) ของวันก่อนหน้าหนึ่งวัน ทั้งหมด ขยายด้วย ค่าจาก (2) ของวันก่อนหน้าหนึ่งวัน คูณด้วย 100

(4) - นำค่าจาก (2) ในวันปัจจุบัน บวกด้วย ค่าจาก (4) ของวันก่อนหน้าหนึ่งวัน

Cont. - ค่าเลขมิเตอร์ และ ปริมาณน้ำใช้ต่อวัน ของวันสุดท้าย เดือนที่ผ่านมาล่าสุด



LOG SHEET FOR WATER METER						Ref No : JLL-OP-SN-002/01	
						Rev. Date : 31/01/2015	
BUILDING : AIA Capital Center						Month : <u>January</u> Year : <u>2024</u>	
Meter No. : 62053517						Location : หน้าอาคาร	
Date	Time	Meter Unit (1)	Water Usage (cu.m./day) (2)	Different (%) (3)	Water Accumulated (cu.m.) (4)	Recorded By (Technician)	Verified By (Sr.Technician)
Cont.							
1	8.00	224497	66		66		
2	9.00	224052	155	174.44	221		
3	07.00	224352	300	200	521		
4	7.00	224756	384	28	905		
5	9.00	225011	275	-28.3	1180		
6	9.00	225329	318	15.6	1498		
7	9.00	225592	263	-17.29	1761		
8	9.00	225676	84	-16	1845		
9	9.00	225991	315	215	2160		
10	9.00	226382	391	24.12	2551		
11	7.00	226721	339	-13.29	2890		
12	7.00	227006	286	-16.63	3176		
13	7.00	227342	336	17.48	3512		
14	7.00	227652	210	-37.5	3722		
15	7.00	227652	102	-51.4	3824		
16	7.00	227998	344	237.25	4168		
17	7.00	228353	355	3.19	4523		
18	7.00	228733	380	7.04	4903		
19	7.00	228991	258	-32.10	5161		
20	7.00	229308	317	22.6	5478		
21	7.00	229548	240	-24.29	5718		
22	7.00	229722	174	-27.5	5892		
23	7.00	229895	173	-0.57	6065		
24	7.00	230474	579	232.75	6644		
25	7.00	230882	408	-29.53	7052		
26	7.00	231205	322	-21.27	7612		
27	7.00	231572	367	13.98	7979		
28	07.30	231731	159	-56.6	8,138		
29	07.30	231915	184	15.72	8,322		
30	07.30	232212	297	61.41	8619		
31	09:00	232617	405	36.36	9024		

Comment : _____

BSE : _____
1 / 2 / 2024

Note: (1) - ค่าของมิเตอร์ที่บันทึกได้ในแต่ละวัน

(2) - นำค่าที่บันทึกได้ในวันปัจจุบัน ลบด้วย ค่าที่บันทึกได้ในวันก่อนหน้าหนึ่งวัน

(3) - นำค่าจาก (2) ในวันปัจจุบัน ลบด้วย ค่าจาก (2) ของวันก่อนหน้าหนึ่งวัน ทั้งหมด นวด้วย ค่าจาก (2) ของวันก่อนหน้าหนึ่งวัน คูณด้วย 100

(4) - นำค่าจาก (2) ในวันปัจจุบัน บวกด้วย ค่าจาก (4) ของวันก่อนหน้าหนึ่งวัน

Cont. - ค่าเลขมิเตอร์ และ ปริมาณน้ำใช้ต่อวัน ของวันสุดท้าย เดือนที่ผ่านมาล่าสุด



ภาคผนวก ข-6

ใบเสร็จรับเงินค่าธรรมเนียมเก็บขนขยะมูลฝอย



ใบแจ้งหนี้

เลขที่ 6700002327

วันที่ 17 พฤศจิกายน 2566

สำนักงานเขต

ดินแดง

โทร

02-245-3376

ที่อยู่สำนักงานเขต

99 ถนนมิตรไมตรี แขวงดินแดง เขตดินแดง กรุงเทพมหานคร 10400

ชื่อผู้ชำระค่าธรรมเนียม บริษัท เอ ไอเอ จำกัด (สำนักงานใหญ่) 181 ถ.สุรวงศ์ แขวงสุริยวงส์ เขตบางรัก กรุงเทพฯ
ที่อยู่ เลขที่ 89 อาคารเอ ไอเอ แคปปิตอล เซ็นเตอร์ ถนนรัชดาภิเษก แขวงดินแดง เขตดินแดง
กรุงเทพมหานคร 10400

ปริมาณมูลฝอย ทิ้งไป 2,000.00 ลิตร/วัน

มีค่าธรรมเนียมจัดการมูลฝอยประจำวัน ค.บ. 66-ก.บ. 67 เป็นจำนวนเงิน 48,000 บาท

รายละเอียดดังนี้

ประวัติการชำระค่าธรรมเนียม ชิงบประมาณ 2567

ลำดับ	รายการ	จำนวนเงิน (บาท)	เดือน	บาท	เดือน	บาท
1	ค่าขับและขนมูลฝอย	48,000	ค.บ.	4,000	เม.ย.	4,000
2	ค่ากำจัดมูลฝอย	0	พ.ย.	4,000	พ.ค.	4,000
3			ธ.ค.	4,000	มิ.ย.	4,000
			ม.ค.	4,000	ก.ค.	4,000
			ก.พ.	4,000	ส.ค.	4,000
			มี.ค.	4,000	ก.ย.	4,000
รวมทั้งสิ้น (บาท)		48,000				

จำนวนเงินทั้งสิ้น

สี่หมื่นแปดพันบาทถ้วน

กรุณาชำระค่าธรรมเนียมภายในวันที่ 11 ธันวาคม 2566

หน้าศูนย์ราชการ

18 48000000

QR Code ชำระค่าบริการผ่าน Mobile Banking

ภาคผนวก ข-7

หนังสือขอความอนุเคราะห์เตรียมจ่ายกำลังไฟ



บริษัท อเมริกันอินเตอร์แนชชั่นแนลแอสซิวรันส์ จำกัด
เลขที่ 181 ถนนสุรวงศ์
เขตบางรัก กรุงเทพฯ 10500
โทรศัพท์ (66) 2624 8888
โทรสาร (66) 2236 6452
AIA.CO.TH

การรับประกันความเสียหาย
11 105 1354
วันที่ 1546/54
1234

5 เมษายน 2554

02-242 5205

เรื่อง ขอความอนุเคราะห์เตรียมกำลังจ่ายไฟฟ้า และออกหนังสือรับรองการให้บริการจ่ายไฟฟ้าให้กับโครงการ CMC

เรียน ผู้อำนวยการการไฟฟ้านครหลวงเขตสามเสน

- สิ่งที่ส่งมาด้วย
- 1) แผนที่แสดงที่ตั้งโครงการโดยสังเขป
 - 2) สำเนาโฉนดที่ดินของโครงการ
 - 3) รายการคำนวณไฟฟ้าของโครงการ พร้อมใบอนุญาต กว. ของผู้ออกแบบ
 - 4) หนังสือจดทะเบียนบริษัท สำเนาทะเบียนบ้าน และสำเนาบัตรประชาชนผู้มีอำนาจลงนาม

ด้วยบริษัท อเมริกันอินเตอร์แนชชั่นแนลแอสซิวรันส์ จำกัด สำนักงานตั้งอยู่เลขที่ 181 ถนนสุรวงศ์ แขวงสุริยวงศ์ เขตบางรัก จังหวัดกรุงเทพมหานคร มีความประสงค์ที่จะพัฒนาโครงการ CMC ตั้งอยู่ที่ถนนรัชดาภิเษก แขวงดินแดง เขตดินแดง จังหวัดกรุงเทพมหานคร โดยโครงการเป็นอาคารสำนักงาน-พื้นที่พาณิชย์-ภัตตาคาร และที่จอดรถยนต์ ขนาดความสูง 35 ชั้น และชั้นใต้ดิน 1 ชั้น จำนวน 1 อาคาร โดยโครงการจะติดตั้งหม้อแปลงไฟฟ้าขนาด 2,000 KVA จำนวน 7 ชุด และขนาด 400 KVA จำนวน 3 ชุด

อนึ่ง โครงการเข้าข่ายที่จะต้องศึกษาและจัดทำรายงานการวิเคราะห์ผลกระทบสิ่งแวดล้อม เสนอต่อสำนักงานนโยบายและแผนทรัพยากรธรรมชาติและสิ่งแวดล้อม ตามประกาศกระทรวงทรัพยากรธรรมชาติและสิ่งแวดล้อม เรื่อง กำหนดประเภทและขนาดของโครงการหรือกิจการซึ่งต้องจัดทำรายงานการวิเคราะห์ผลกระทบสิ่งแวดล้อม และหลักเกณฑ์ วิธีการระเบียบปฏิบัติ และแนวทางการจัดทำรายงานการวิเคราะห์ผลกระทบสิ่งแวดล้อม พ.ศ. 2552 เพื่อให้ประกอบในการขออนุญาตก่อสร้าง ซึ่งในการจัดทำรายงานการวิเคราะห์ผลกระทบสิ่งแวดล้อม เพื่อนำเสนอต่อสำนักงานนโยบายและแผนทรัพยากรธรรมชาติและสิ่งแวดล้อมนั้น จำเป็นที่จะต้องให้มีหนังสือรับรองจากหน่วยงานท้องถิ่น เพื่อรับรองการให้บริการจ่ายกระแสไฟฟ้าให้กับโครงการ

ดังนั้น บริษัทฯ จึงขอให้การไฟฟ้านครหลวงเขตสามเสน เตรียมกำลังจ่ายไฟฟ้าและออกหนังสือรับรองการให้บริการการจ่ายกระแสไฟฟ้าให้กับโครงการด้วย จักเป็นพระคุณอย่างยิ่ง

ขอแสดงความนับถือ

บริษัท อเมริกันอินเตอร์แนชชั่นแนลแอสซิวรันส์ จำกัด

ประธานเจ้าหน้าที่บริหาร

ภาคผนวก ข-8

เอกสารแบบบันทึกการตรวจสอบ
ระบบห้องเครื่องกำเนิดไฟฟ้า

CHECK SHEET FOR MAIN ELECTRICAL ROOM												Ref No : JLL-OP-MR-001/01	
												Rev. Date : 31/01/2015	
BUILDING : AIA CAPITAL CENTER						FLOOR: 33			Month: June Year: 2024.				
วันที่	เวลา	ไฟฟ้าแสงสว่างทำงานปกติ	ไม่มีน้ำรั่วจากถาดน้ำทิ้งแอร์	พื้นแห้ง ไม่มีน้ำขัง	แรงดัน Gas SF6 ที่ RMU ปกติ	Handle Switch Gear ติดตั้งในตำแหน่งที่ถูกต้อง	หม้อแปลงไม่มีเสียงผิดปกติ	ไม่มีกลิ่นผิดปกติ/ไหม้	Selector Switch ของ ATS อยู่ที่ AUTO	Ground Bar ไม่สูญหาย	ไม่เก็บสิ่งของที่ไม่เกี่ยวข้อง	ลายเซ็น	หมายเหตุ
1	9.00	/	/	/	/	/	/	/	/	/	/		
2	9.00	/	/	/	/	/	/	/	/	/	/		
3	09:00	/	/	/	/	/	/	/	/	/	/		
4	09:00	/	/	/	/	/	/	/	/	/	/		
5	09:00	/	/	/	/	/	/	/	/	/	/		
6	09:00	/	/	/	/	/	/	/	/	/	/		
7	09:00	/	/	/	/	/	/	/	/	/	/		
8	09:00	/	/	/	/	/	/	/	/	/	/		
9	09:00	/	/	/	/	/	/	/	/	/	/		
10	09:00	/	/	/	/	/	/	/	/	/	/		
11	09:00	/	/	/	/	/	/	/	/	/	/		
12	09:00	/	/	/	/	/	/	/	/	/	/		
13	09:00	/	/	/	/	/	/	/	/	/	/		
14	9.00	/	/	/	/	/	/	/	/	/	/		
15	9.00	/	/	/	/	/	/	/	/	/	/		
S.Tech.: _____												Date: 16/06/2024	
16	9.00	/	/	/	/	/	/	/	/	/	/		
17	9.00	/	/	/	/	/	/	/	/	/	/		
18	9.00	/	/	/	/	/	/	/	/	/	/		
19	9.00	/	/	/	/	/	/	/	/	/	/		
20	9.00	/	/	/	/	/	/	/	/	/	/		
21	9.00	/	/	/	/	/	/	/	/	/	/		
22	9.00	/	/	/	/	/	/	/	/	/	/		
23	9.00	/	/	/	/	/	/	/	/	/	/		
24	9.00	/	/	/	/	/	/	/	/	/	/		
25	9.00	/	/	/	/	/	/	/	/	/	/		
26	9.00	/	/	/	/	/	/	/	/	/	/		
27	9.00	/	/	/	/	/	/	/	/	/	/		
28	9.00	/	/	/	/	/	/	/	/	/	/		
29	9.00	/	/	/	/	/	/	/	/	/	/		
30	9.00	/	/	/	/	/	/	/	/	/	/		
31													

S.Tech.: _____
Date: 11/07/2024

BSE: _____
Date: 1-7-2024

CHECK SHEET FOR MAIN ELECTRICAL ROOM												Ref No : JLL-OP-MR-001/01	
												Rev. Date : 31/01/2015	
BUILDING : AIA CAPITAL CENTER						FLOOR: 33						Month: <u>may</u> Year: <u>2024</u>	
วันที่	เวลา	ไฟฟ้าแสงสว่างทำงานปกติ	ไม่มีน้ำรั่วจากภาคนี้ทั้งแอร์	พื้นที่แห้ง ไม่มีน้ำขัง	แรงดัน Gas SF6 ที่ RMU ปกติ	Handle Switch Gear ติดตั้งในตำแหน่งที่ถูกต้อง	หม้อแปลงไม่มีเสียงผิดปกติ	ไม่มีกลิ่นผิดปกติ/ไหม้	Selector Switch ของ ATS อยู่ที่ AUTO	Ground Bar ไม่สูงจนเกินไป	ไม่เก็บสิ่งของที่เกะกะขวาง	ลายเซ็น	หมายเหตุ
1	09:00	/	/	/	/	/	/	/	/	/	/		
2	09:00	/	/	/	/	/	/	/	/	/	/		
3	09:00	/	/	/	/	/	/	/	/	/	/		
4	09:00	/	/	/	/	/	/	/	/	/	/		
5	09:00	/	/	/	/	/	/	/	/	/	/		
6	09:00	/	/	/	/	/	/	/	/	/	/		
7	09:00	/	/	/	/	/	/	/	/	/	/		
8	09:00	/	/	/	/	/	/	/	/	/	/		
9	09:00	/	/	/	/	/	/	/	/	/	/		
10	09:00	/	/	/	/	/	/	/	/	/	/		
11	09:00	/	/	/	/	/	/	/	/	/	/		
12	09:00	/	/	/	/	/	/	/	/	/	/		
13	09:00	/	/	/	/	/	/	/	/	/	/		
14	09:00	/	/	/	/	/	/	/	/	/	/		
15	09:00	/	/	/	/	/	/	/	/	/	/		
S.Tech.: _____												Date: <u>16-05-67</u>	
16	09:00	/	/	/	/	/	/	/	/	/	/		
17	09:00	/	/	/	/	/	/	/	/	/	/		
18	09:00	/	/	/	/	/	/	/	/	/	/		
19	09:00	/	/	/	/	/	/	/	/	/	/		
20	09:00	/	/	/	/	/	/	/	/	/	/		
21	09:00	/	/	/	/	/	/	/	/	/	/		
22	09:00	/	/	/	/	/	/	/	/	/	/		
23	09:00	/	/	/	/	/	/	/	/	/	/		
24	09:00	/	/	/	/	/	/	/	/	/	/		
25	09:00	/	/	/	/	/	/	/	/	/	/		
26	9:00	✓	✓	✓	✓	✓	✓	✓	✓	✓	✓		
27	9:00	✓	✓	✓	✓	✓	✓	✓	✓	✓	✓		
28	9:00	/	/	/	/	/	/	/	/	/	/		
29	9:00	/	/	/	/	/	/	/	/	/	/		
30	9:00	/	/	/	/	/	/	/	/	/	/		
31	9:00	/	/	/	/	/	/	/	/	/	/		

S.Tech.: _____
Date: 02-06-2024

BSE: _____
Date: 4-6-2024

CHECK SHEET FOR MAIN ELECTRICAL ROOM												Ref No : JLL-OP-MR-001/01	
												Rev. Date : 31/01/2015	
BUILDING : AIA CAPITAL CENTER						FLOOR: TOWER 33						Month: 04 Year: 2024	
วันที่	เวลา	ไฟฟ้าแสงสว่างทำงานปกติ	ไม่มีน้ำรั่วจากถาดน้ำทิ้งแอร์	พื้นแห้ง ไม่มีน้ำขัง	แรงดัน Gas SF6 ที่ RMU ปกติ	Handle Switch Gear ติดตั้งในตำแหน่งที่ถูกต้อง	หม้อแปลงไม่มีเสียงผิดปกติ	ไม่มีกลิ่นฉุนผิดปกติไหม้	Selector Switch ของ ATS อยู่ที่ AUTO	Ground Bar ไม่สูญหาย	ไม่เก็บสิ่งของที่ไม่เกี่ยวข้อง	ลายเซ็น	หมายเหตุ
1	09.00	/	/	/	/	/	/	/	/	/	/		
2	09.00	/	/	/	/	/	/	/	/	/	/		
3	09.00	/	/	/	/	/	/	/	/	/	/		
4	09.00	/	/	/	/	/	/	/	/	/	/		
5	09.00	/	/	/	/	/	/	/	/	/	/		
6	09.00	/	/	/	/	/	/	/	/	/	/		
7	09.00	/	/	/	/	/	/	/	/	/	/		
8	09.00	/	/	/	/	/	/	/	/	/	/		
9	09.00	/	/	/	/	/	/	/	/	/	/		
10	09.00	/	/	/	/	/	/	/	/	/	/		
11	09.00	/	/	/	/	/	/	/	/	/	/		
12	09.00	/	/	/	/	/	/	/	/	/	/		
13	09.00	/	/	/	/	/	/	/	/	/	/		
14	09.00	/	/	/	/	/	/	/	/	/	/		
15	09.00	/	/	/	/	/	/	/	/	/	/		
S.Tech.:												Date: 17/4/62	
16	09.00	/	/	/	/	/	/	/	/	/	/		
17	09.00	/	/	/	/	/	/	/	/	/	/		
18	09.00	/	/	/	/	/	/	/	/	/	/		
19	09.00	/	/	/	/	/	/	/	/	/	/		
20	09.00	/	/	/	/	/	/	/	/	/	/		
21	09.00	/	/	/	/	/	/	/	/	/	/		
22	09.00	/	/	/	/	/	/	/	/	/	/		
23	09.00	/	/	/	/	/	/	/	/	/	/		
24	09.00	/	/	/	/	/	/	/	/	/	/		
25	09.00	/	/	/	/	/	/	/	/	/	/		
26	09.00	/	/	/	/	/	/	/	/	/	/		
27	09.00	/	/	/	/	/	/	/	/	/	/		
28	09.00	/	/	/	/	/	/	/	/	/	/		
29	09.00	/	/	/	/	/	/	/	/	/	/		
30	09.00	/	/	/	/	/	/	/	/	/	/		
31		/	/	/	/	/	/	/	/	/	/		

S.Tech.:
Date: 02-05-2024

BSE:
Date: 7-5-2024

CHECK SHEET FOR MAIN ELECTRICAL ROOM												Ref No : JLL-OP-MR-001/01	
												Rev. Date : 31/01/2015	
BUILDING : AIA CAPITAL CENTER						FLOOR: TOWER 33						Month: Mar Year: 2024	
วันที่	เวลา	ไฟฟ้าแสงสว่างทำงานปกติ	ไม่มีน้ำรั่วจากอาคารนี้ถึงแอร์	พื้นที่แห้ง ไม่มีน้ำขัง	แรงดัน Gas SF6 ที่ RMU ปกติ	Handle Switch Gear ติดตั้งในตำแหน่งที่ถูกต้อง	หม้อแปลงไม่มีเสียงผิดปกติ	ไม่มีกลิ่นผิดปกติ/ไหม้	Selector Switch ของ ATS อยู่ที่ AUTO	Ground Bar ไม่สูงจนเกินไป	ไม่มีกลิ่นของไหม้หรือความร้อน	ลายเซ็น	หมายเหตุ
1	9.00	/	/	/	/	/	/	/	/	/	/		
2	9.00	/	/	/	/	/	/	/	/	/	/		
3	9.00	/	/	/	/	/	/	/	/	/	/		
4	09:00	/	/	/	/	/	/	/	/	/	/		
5	09:00	/	/	/	/	/	/	/	/	/	/		
6	9.00	/	/	/	/	/	/	/	/	/	/		
7	9.00	/	/	/	/	/	/	/	/	/	/		
8	9.00	/	/	/	/	/	/	/	/	/	/		
9	9.00	/	/	/	/	/	/	/	/	/	/		
10	9.00	/	/	/	/	/	/	/	/	/	/		
11	9.00	/	/	/	/	/	/	/	/	/	/		
12	9.00	/	/	/	/	/	/	/	/	/	/		
13	9.00	/	/	/	/	/	/	/	/	/	/		
14	9.00	/	/	/	/	/	/	/	/	/	/		
15	9.00	/	/	/	/	/	/	/	/	/	/		
S.Tech.: _____												Date: 16/03/07	
16	9.00	/	/	/	/	/	/	/	/	/	/		
17	9.00	/	/	/	/	/	/	/	/	/	/		
18	9.00	/	/	/	/	/	/	/	/	/	/		
19	9.00	/	/	/	/	/	/	/	/	/	/		
20	9.00	/	/	/	/	/	/	/	/	/	/		
21	9.00	/	/	/	/	/	/	/	/	/	/		
22	9.00	/	/	/	/	/	/	/	/	/	/		
23	9.00	/	/	/	/	/	/	/	/	/	/		
24	9.00	/	/	/	/	/	/	/	/	/	/		
25	9.00	/	/	/	/	/	/	/	/	/	/		
26	9.00	/	/	/	/	/	/	/	/	/	/		
27	9.00	/	/	/	/	/	/	/	/	/	/		
28	9.00	/	/	/	/	/	/	/	/	/	/		
29	9.00	/	/	/	/	/	/	/	/	/	/		
30	9.00	/	/	/	/	/	/	/	/	/	/		
31	9.00	/	/	/	/	/	/	/	/	/	/		

S.Tech.: _____

BSE: _____

Date: 1-9-2024

Date: 1-9-2024

CHECK SHEET FOR MAIN ELECTRICAL ROOM

Ref No : JLL-OP-MR-001/01

Rev. Date : 31/01/2015

BUILDING : AIA CAPITAL CENTER

FLOOR: 33

Month: Feb Year: 2024

วันที่	เวลา	ไฟฟ้าแสงสว่างทำงานปกติ	ไม่มีน้ำรั่วจากถาดน้ำทิ้งแอร์	พื้นแห้ง ไม่มีน้ำขัง	แรงดัน Gas SF6 ที่ RMU ปกติ	Handle Switch Gear ติดตั้งในตำแหน่งที่ถูกต้อง	หม้อแปลงไม่มีเสียงผิดปกติ	ไม่มีกลิ่นผิดปกติ/ไหม้	Selector Switch ของ ATS อยู่ที่ AUTO	Ground Bar ไม่สูงจนเกินไป	ไม่เก็บสิ่งของที่เกะกะบริเวณห้อง	ลายเซ็น	หมายเหตุ
1	09.00	/	/	/	/	/	/	/	/	/	/		
2	09.00	/	/	/	/	/	/	/	/	/	/		
3	09.00	/	/	/	/	/	/	/	/	/	/		
4	09.00	/	/	/	/	/	/	/	/	/	/		
5	09.00	/	/	/	/	/	/	/	/	/	/		
6	09.00	/	/	/	/	/	/	/	/	/	/		
7	09.00	/	/	/	/	/	/	/	/	/	/		
8	9.00	/	/	/	/	/	/	/	/	/	/		
9	9.00	/	/	/	/	/	/	/	/	/	/		
10	9.00	/	/	/	/	/	/	/	/	/	/		
11	9.00	/	/	/	/	/	/	/	/	/	/		
12	9.00	/	/	/	/	/	/	/	/	/	/		
13	9.00	/	/	/	/	/	/	/	/	/	/		
14	09.00	/	/	/	/	/	/	/	/	/	/		
15	09.00	/	/	/	/	/	/	/	/	/	/		
S.Tech.:		Date: 16-02-67											
16	09.00	/	/	/	/	/	/	/	/	/	/		
17	09.00	/	/	/	/	/	/	/	/	/	/		
18	09.00	/	/	/	/	/	/	/	/	/	/		
19	09.00	/	/	/	/	/	/	/	/	/	/		
20	09.00	/	/	/	/	/	/	/	/	/	/		
21	09.00	/	/	/	/	/	/	/	/	/	/		
22	09.00	/	/	/	/	/	/	/	/	/	/		
23	09.00	/	/	/	/	/	/	/	/	/	/		
24	09.00	/	/	/	/	/	/	/	/	/	/		
25	09.00	/	/	/	/	/	/	/	/	/	/		
26	09.00	/	/	/	/	/	/	/	/	/	/		
27	09.00	/	/	/	/	/	/	/	/	/	/		
28	09.00	/	/	/	/	/	/	/	/	/	/		
29	09.00	/	/	/	/	/	/	/	/	/	/		
30													
31													

S.Tech.:

BSE:

Date:

Date:

CHECK SHEET FOR MAIN ELECTRICAL ROOM												Ref No : JLL-OP-MR-001/01	
												Rev. Date : 31/01/2015	
BUILDING : AIA CAPITAL CENTER						FLOOR: 33			Month: Jan Year: 2014				
วันที่	เวลา	ไฟฟ้าแสงสว่างทำงานปกติ	ไม่มีน้ำรั่วจากภาคน้ำทิ้งแอร์	พื้นแห้ง ไม่มีน้ำขัง	แรงดัน Gas SF6 ที่ RMU ปกติ	Handle Switch Gear ติดตั้งในตำแหน่งที่ถูกต้อง	หม้อแปลงไม่มีเสียงผิดปกติ	ไม่มีกลิ่นผิดปกติ/ไหม้	Selector Switch ของ ATS อยู่ที่ AUTO	Ground Bar ไม่สูงจนเกินไป	ไม่เก็บสิ่งของที่เกะกะบริเวณ	ลายเซ็น	หมายเหตุ
1	9.00	/	/	/	/	/	/	/	/	/	/		
2	9.00	/	/	/	/	/	/	/	/	/	/		
3	9.00	/	/	/	/	/	/	/	/	/	/		
4	9.00	/	/	/	/	/	/	/	/	/	/		
5	9.00	/	/	/	/	/	/	/	/	/	/		
6	9.00	/	/	/	/	/	/	/	/	/	/		
7	9.00	/	/	/	/	/	/	/	/	/	/		
8	9.00	/	/	/	/	/	/	/	/	/	/		
9	9.00	/	/	/	/	/	/	/	/	/	/		
10	9.00	/	/	/	/	/	/	/	/	/	/		
11	9.00	/	/	/	/	/	/	/	/	/	/		
12	9.00	/	/	/	/	/	/	/	/	/	/		
13	9.00	/	/	/	/	/	/	/	/	/	/		
14	9.00	/	/	/	/	/	/	/	/	/	/		
15	9.00	/	/	/	/	/	/	/	/	/	/		
S.Tech.: _____						Date: 16/01/67							
16	9.00	/	/	/	/	/	/	/	/	/	/		
17	9.00	/	/	/	/	/	/	/	/	/	/		
18	9.00	/	/	/	/	/	/	/	/	/	/		
19	9.00	/	/	/	/	/	/	/	/	/	/		
20	9.00	/	/	/	/	/	/	/	/	/	/		
21	9.00	/	/	/	/	/	/	/	/	/	/		
22	9.00	/	/	/	/	/	/	/	/	/	/		
23	9.00	/	/	/	/	/	/	/	/	/	/		
24	9.00	/	/	/	/	/	/	/	/	/	/		
25	9.00	/	/	/	/	/	/	/	/	/	/		
26	9.00	/	/	/	/	/	/	/	/	/	/		
27	9.00	/	/	/	/	/	/	/	/	/	/		
28	9.00	/	/	/	/	/	/	/	/	/	/		
29	9.00	/	/	/	/	/	/	/	/	/	/		
30	9.00	/	/	/	/	/	/	/	/	/	/		
31	9.00	/	/	/	/	/	/	/	/	/	/		

S.Tech.: _____

Date: 11/02/67

BSE: _____

Date: 2-2-67

ภาคผนวก ข-9

นโยบายอนุรักษ์พลังงาน

ประกาศ

เรื่อง นโยบายอนุรักษ์พลังงาน

เนื่องด้วยอาคารเอไอเอ แคปปิตอล เซ็นเตอร์ ตระหนักถึงสถานะปัจจุบันประเทศกำลังประสบปัญหาด้านพลังงาน ซึ่งเป็นปัญหาที่มีความสำคัญและมีผลกระทบต่อการดำรงชีวิตของคนและเศรษฐกิจของชาติเป็นอย่างมาก ทางอาคารเอไอเอ แคปปิตอล เซ็นเตอร์ จึงเล็งเห็นว่า การอนุรักษ์พลังงานเป็นสิ่งจำเป็นและถือเป็นหน้าที่ของทุกคนที่ต้องร่วมมือกันดำเนินการจัดการพลังงานอย่างต่อเนื่องและให้คงอยู่ตลอดไป

ดังนั้น อาคารเอไอเอ แคปปิตอล เซ็นเตอร์ จึงได้กำหนดนโยบายอนุรักษ์พลังงานเพื่อใช้เป็นแนวทางการดำเนินงานด้านพลังงานเพื่อส่งเสริมการอนุรักษ์พลังงานให้เกิดประสิทธิภาพและเกิดประโยชน์สูงสุด โดยกำหนดนโยบายดังนี้

1. ดำเนินการและพัฒนาระบบการจัดการพลังงานอย่างเหมาะสม โดยกำหนดให้การอนุรักษ์พลังงานเป็นส่วนหนึ่งของการดำเนินงานขององค์กรสอดคล้องกับกฎหมาย และข้อกำหนดอื่นๆ ที่เกี่ยวข้อง
2. ดำเนินการปรับปรุงประสิทธิภาพการใช้ทรัพยากรพลังงานขององค์กรอย่างสม่ำเสมอและเหมาะสมกับการดำเนินงาน เทคโนโลยีที่ใช้และแนวทางการปฏิบัติงานที่ดี
3. จะปฏิบัติตามกฎหมายที่เกี่ยวข้องกับการอนุรักษ์และการจัดการพลังงาน โดยกำหนดแผนและเป้าหมายการอนุรักษ์พลังงานในแต่ละปี และสื่อสารให้เจ้าหน้าที่ทุกคนเข้าใจและปฏิบัติงานได้อย่างถูกต้อง
4. ถือว่าการอนุรักษ์พลังงานเป็นหน้าที่ความรับผิดชอบของผู้บริหารทุกระดับ เจ้าหน้าที่ทุกคนที่จะให้ความร่วมมือในการปฏิบัติตามมาตรการที่กำหนด ติดตามตรวจสอบ และรายงานต่อคณะทำงานด้านการจัดการพลังงาน
5. ให้การสนับสนุนที่จำเป็น รวมถึงทรัพยากรด้านบุคลากร ด้านงบประมาณ เวลาในการทำงาน การฝึกอบรม และมีส่วนร่วมในการนำเสนอข้อคิดเห็นเพื่อพัฒนาสำนักงาน
6. ผู้บริหารและคณะทำงานด้านการจัดการพลังงานจะทบทวนและปรับปรุงนโยบายเป้าหมายและแผนการดำเนินงานด้านพลังงานทุกปี

ทั้งนี้ มีผลบังคับใช้ตั้งแต่วันที่ 16 มิถุนายน 2566

ประกาศ ณ วันที่ 16 มิถุนายน 2566

Director of Real Estate

ภาคผนวก ข-10

เอกสารแบบบันทึกการตรวจสอบ
ระบบทำความเย็นปรับอากาศ

CHECK SHEET FOR CHILLER PLANT										Ref No : JLL-OP-MR-004/01	
										Rev. Date : 31/01/2015	
BUILDING : AIA CAPITAL CENTER						FLOOR: 33		Month: June Year: 2024			
วันที่	เวลา	ไฟฟ้าแสงสว่างทำงานปกติ	ตู้ควบคุมไม่เกิด Alarm/Overload	ไม่มีน้ำรั่วซึมที่ท่อต่างๆ	พื้นแห้ง/ไม่มีน้ำรั่ว/ Floor Drain ไม่อุดตัน	ไม่มีกลิ่นผิดปกติ/ไหม้	CHILLER ไม่มีเสียงดังผิดปกติ	PUMP ไม่มีเสียงดังผิดปกติ	ไม่เกิดสิ่งของที่ไม่เกี่ยวข้อง	ลายเซ็น	หมายเหตุ
1	9.00	/	/	/	/	/	/	/	/		
2	9.00	/	/	/	/	/	/	/	/		
3	9.00	/	/	/	/	/	/	/	/		
4	9.00	/	/	/	/	/	/	/	/		
5	9.00	/	/	/	/	/	/	/	/		
6	9.00	/	/	/	/	/	/	/	/		
7	09.00	/	/	/	/	/	/	/	/		
8	09.00	/	/	/	/	/	/	/	/		
9	09.00	/	/	/	/	/	/	/	/		
10	09.00	/	/	/	/	/	/	/	/		
11	09.00	/	/	/	/	/	/	/	/		
12	09.00	/	/	/	/	/	/	/	/		
13	09.00	/	/	/	/	/	/	/	/		
14	9.00	/	/	/	/	/	/	/	/		
15	9.00	/	/	/	/	/	/	/	/		
S.Tech.:		Date: 16/06/2024									
16	9.00	/	/	/	/	/	/	/	/		
17	9.00	/	/	/	/	/	/	/	/		
18	9.00	/	/	/	/	/	/	/	/		
19	9.00	/	/	/	/	/	/	/	/		
20	9.00	/	/	/	/	/	/	/	/		
21	9.00	/	/	/	/	/	/	/	/		
22	9.00	/	/	/	/	/	/	/	/		
23	9.00	/	/	/	/	/	/	/	/		
24	9.00	/	/	/	/	/	/	/	/		
25	9.00	/	/	/	/	/	/	/	/		
26	9.00	/	/	/	/	/	/	/	/		
27	9.00	/	/	/	/	/	/	/	/		
28	9.00	/	/	/	/	/	/	/	/		
29	9.00	/	/	/	/	/	/	/	/		
30	9.00	/	/	/	/	/	/	/	/		
31											

S.Tech.: _____
Date: 1-07-2024

BSE: _____
Date: 1-7-2024

CHECK SHEET FOR CHILLER PLANT										Ref No : JLL-OP-MR-004/01	
										Rev. Date : 31/01/2015	
BUILDING : AIA CAPITAL CENTER					FLOOR: 33					Month: <u>may</u> Year: <u>2024</u>	
วันที่	เวลา	ไฟฟ้าแรงสูงทำงานปกติ	ตู้ควบคุมไม่เกิด Alarm/Overload	ไม่มีน้ำรั่วซึมที่ท่อต่างๆ	พื้นแห้ง/ไม่มีน้ำรั่ว/ Floor Drain ไม่อุดตัน	ไม่มีกลิ่นผิดปกติ/ไหม้	CHILLER ไม่มีเสียงดังผิดปกติ	PUMP ไม่มีเสียงดังผิดปกติ	ไม่เก็บสิ่งของที่ไม่เกี่ยวข้อง	ลายเซ็น	หมายเหตุ
1	09:00	/	/	/	/	/	/	/	/		
2	09:00	/	/	/	/	/	/	/	/		
3	09:00	/	/	/	/	/	/	/	/		
4	09:00	/	/	/	/	/	/	/	/		
5	9:00	/	/	/	/	/	/	/	/		
6	9.00	/	/	/	/	/	/	/	/		
7	9.00	/	/	/	/	/	/	/	/		
8	9.00	/	/	/	/	/	/	/	/		
9	9.00	/	/	/	/	/	/	/	/		
10	9.00	/	/	/	/	/	/	/	/		
11	9.00	/	/	/	/	/	/	/	/		
12	9.00	/	/	/	/	/	/	/	/		
13	9.00	/	/	/	/	/	/	/	/		
14	09:00	/	/	/	/	/	/	/	/		
15	09:00	/	/	/	/	/	/	/	/		
S.Tech.: _____ Date: <u>16/05/69</u>											
16	09:00	/	/	/	/	/	/	/	/		
17	09:00	/	/	/	/	/	/	/	/		
18	09:00	/	/	/	/	/	/	/	/		
19	09:00	/	/	/	/	/	/	/	/		
20	09:00	/	/	/	/	/	/	/	/		
21	09:00	/	/	/	/	/	/	/	/		
22	09:00	/	/	/	/	/	/	/	/		
23	09:00	/	/	/	/	/	/	/	/		
24	09:00	/	/	/	/	/	/	/	/		
25	9.00	/	/	/	/	/	/	/	/		
26	9:00	/	/	/	/	/	/	/	/		
27	9:00	/	/	/	/	/	/	/	/		
28	9.00	/	/	/	/	/	/	/	/		
29	9.00	/	/	/	/	/	/	/	/		
30	9.00	/	/	/	/	/	/	/	/		
31	9.00	/	/	/	/	/	/	/	/		

S.Tech.: _____
Date: 02-06-2024

BSE: _____
Date: 4-6-2024



CHECK SHEET FOR CHILLER PLANT										Ref No : JLL-OP-MR-004/01	
										Rev. Date : 31/01/2015	
BUILDING : AIA CAPITAL CENTER					FLOOR: 33					Month: 1/64 Year: 2021	
วันที่	เวลา	ไฟฟ้าแสงสว่างทำงานปกติ	ตู้ควบคุมไม่เกิด Alarm/Overload	ไม่มีน้ำรั่วซึมที่ห้องต่างๆ	พื้นแห้ง/ไม่มีน้ำรั่ว Floor Drain ไม่อุดตัน	ไม่มีกลิ่นผิดปกติ/ไหม้	CHILLER ไม่มีเสียงดังผิดปกติ	PUMP ไม่มีเสียงดังผิดปกติ	ไม่เก็บสิ่งของที่ไม่เกี่ยวข้อง	ลายเซ็น	หมายเหตุ
1	09.00	/	/	/	/	/	/	/	/		
2	09.00	/	/	/	/	/	/	/	/		
3	09.00	/	/	/	/	/	/	/	/		
4	09.00	/	/	/	/	/	/	/	/		
5	09.00	/	/	/	/	/	/	/	/		
6	09.00	/	/	/	/	/	/	/	/		
7	09.00	/	/	/	/	/	/	/	/		
8	09.00	/	/	/	/	/	/	/	/		
9	09.00	/	/	/	/	/	/	/	/		
10	09.00	/	/	/	/	/	/	/	/		
11	09.00	/	/	/	/	/	/	/	/		
12	09.00	/	/	/	/	/	/	/	/		
13	09.00	/	/	/	/	/	/	/	/		
14	09.00	/	/	/	/	/	/	/	/		
15	09.00	/	/	/	/	/	/	/	/		
S.Tech.:										Date: 17/4/67	
16	09.00	/	/	/	/	/	/	/	/		
17	09.00	/	/	/	/	/	/	/	/		
18	09.00	/	/	/	/	/	/	/	/		
19	09.00	/	/	/	/	/	/	/	/		
20	09.00	/	/	/	/	/	/	/	/		
21	09.00	/	/	/	/	/	/	/	/		
22	09.00	/	/	/	/	/	/	/	/		
23	09.00	/	/	/	/	/	/	/	/		
24	09.00	/	/	/	/	/	/	/	/		
25	09.00	/	/	/	/	/	/	/	/		
26	09.00	/	/	/	/	/	/	/	/		
27	09.00	/	/	/	/	/	/	/	/		
28	09.00	/	/	/	/	/	/	/	/		
29	09.00	/	/	/	/	/	/	/	/		
30	09.00	/	/	/	/	/	/	/	/		
31		/	/	/	/	/	/	/	/		

S.Tech.:
Date: 02-05-2024

BSE:
Date: 7-5-2024



CHECK SHEET FOR CHILLER PLANT										Ref No : JLL-OP-MR-004/01	
										Rev. Date : 31/01/2015	
BUILDING : AIA CAPITAL CENTER					FLOOR: 33					Month: Mar Year: 2024	
วันที่	เวลา	ไฟฟ้าแสงสว่างทำงานปกติ	ตู้ควบคุมไม่เกิด Alarm/Overload	ไม่มีน้ำรั่วซึมที่ท่อต่างๆ	พื้นแห้ง/ไม่มีน้ำรั่ว Floor Drain ไม่อุดตัน	ไม่มีกลิ่นผิดปกติ/ใหม่	CHILLER ไม่มีเสียงดังผิดปกติ	PUMP ไม่มีเสียงดังผิดปกติ	ไม่เก็บสิ่งของที่ไม่เกี่ยวข้อง	ลายเซ็น	หมายเหตุ
1	9.00	/	/	/	/	/	/	/	/		
2	9.00	/	/	/	/	/	/	/	/		
3	9.00	/	/	/	/	/	/	/	/		
4	09:00	/	/	/	/	/	/	/	/		
5	09:00	/	/	/	/	/	/	/	/		
6	9.00	/	/	/	/	/	/	/	/		
7	9.00	/	/	/	/	/	/	/	/		
8	9.00	/	/	/	/	/	/	/	/		
9	9.00	/	/	/	/	/	/	/	/		
10	09:00	/	/	/	/	/	/	/	/		
11	09:00	/	/	/	/	/	/	/	/		
12	09:00	/	/	/	/	/	/	/	/		(R)
13	09:00	/	/	/	/	/	/	/	/		
14	09:00	/	/	/	/	/	/	/	/		
15	09.00	/	/	/	/	/	/	/	/		
S.Tech.:										Date: 16/03/2024	
16	09.00	/	/	/	/	/	/	/	/		
17	09.00	/	/	/	/	/	/	/	/		
18	9.00	/	/	/	/	/	/	/	/		
19	9.00	/	/	/	/	/	/	/	/		
20	9.00	/	/	/	/	/	/	/	/		
21	9.00	/	/	/	/	/	/	/	/		
22	9.00	/	/	/	/	/	/	/	/		
23	09:00	/	/	/	/	/	/	/	/		
24	09:00	/	/	/	/	/	/	/	/		
25	09:00	/	/	/	/	/	/	/	/		
26	9.00	/	/	/	/	/	/	/	/		
27	9.00	/	/	/	/	/	/	/	/		
28	9.00	/	/	/	/	/	/	/	/		
29	9.00	/	/	/	/	/	/	/	/		
30	9.00	/	/	/	/	/	/	/	/		
31	9.00	/	/	/	/	/	/	/	/		

S.Tech.:
Date: 1-04-2024

BSE:
Date: 1-4-2024

CHECK SHEET FOR CHILLER PLANT										Ref No : JLL-OP-MR-004/01		
										Rev. Date : 31/01/2015		
BUILDING : AIA CAPITAL CENTER					FLOOR: 33					Month: Feb Year: 2021		
วันที่	เวลา	ไฟฟ้าแสงสว่างทำงานปกติ	ตู้ควบคุมไม่เกิด Alarm/Overload	ไม่มีน้ำรั่วซึมที่ท่อต่างๆ	พื้นแห้ง/ไม่มีน้ำรั่ว Floor Drain ไม่อุดตัน	ไม่มีกลิ่นผิดปกติ/ไหม้	CHILLER ไม่มีเสียงดังผิดปกติ	PUMP ไม่มีเสียงดังผิดปกติ	ไม่เก็บสิ่งของที่ไม่เกี่ยวข้อง	ลายเซ็น	หมายเหตุ	
1	09.00	/	/	/	/	/	/	/	/			
2	09.00	/	/	/	/	/	/	/	/			
3	09.00	/	/	/	/	/	/	/	/			
4	09.00	/	/	/	/	/	/	/	/			
5	09.00	/	/	/	/	/	/	/	/			
6	09.00	/	/	/	/	/	/	/	/			
7	9.00	/	/	/	/	/	/	/	/			
8	9.00	/	/	/	/	/	/	/	/			
9	9.00	/	/	/	/	/	/	/	/			
10	9.00	/	/	/	/	/	/	/	/			
11	9.00	/	/	/	/	/	/	/	/			
12	9.00	/	/	/	/	/	/	/	/		(R)	
13	9.00	/	/	/	/	/	/	/	/			
14	09.00	/	/	/	/	/	/	/	/			
15	9.00	/	/	/	/	/	/	/	/			
S.Tech: _____		Date: 26/02/69										
16	9.00	/	/	/	/	/	/	/	/			
17	9.00	/	/	/	/	/	/	/	/			
18	9.00	/	/	/	/	/	/	/	/			
19	9.00	/	/	/	/	/	/	/	/			
20	9.00	/	/	/	/	/	/	/	/			
21	9.00	/	/	/	/	/	/	/	/			
22	9.00	/	/	/	/	/	/	/	/			
23	09:00	/	/	/	/	/	/	/	/			
24	09:00	/	/	/	/	/	/	/	/			
25	09:00	/	/	/	/	/	/	/	/			
26	09:00	/	/	/	/	/	/	/	/			
27	09:00	/	/	/	/	/	/	/	/			
28	09:00	/	/	/	/	/	/	/	/			
29	9.00	/	/	/	/	/	/	/	/			
30												
31												

S.Tech: _____
Date: 3/3/69

BSE: _____
Date: 3-3-2014



CHECK SHEET FOR CHILLER PLANT										Ref No : JLL-OP-MR-004/01	
										Rev. Date : 31/01/2015	
BUILDING : AIA CAPITAL CENTER						FLOOR: 33				Month: Jan Year: 2024	
วันที่	เวลา	ไฟฟ้าแสงสว่างทำงานปกติ	ตู้ควบคุมไม่เกิด Alarm/Overload	ไม่มีน้ำรั่วซึมที่ห้องต่างๆ	พื้นแห้ง/ไม่มีน้ำรั่ว/ Floor Drain ไม่อุดตัน	ไม่มีกลิ่นผิดปกติ/ใหม่	CHILLER ไม่มีเสียงดังผิดปกติ	PUMP ไม่มีเสียงดังผิดปกติ	ไม่เก็บสิ่งของที่ไม่เกี่ยวข้อง	ลายเซ็น	หมายเหตุ
1	9.00	/	/	/	/	/	/	/	/		
2	9.00	/	/	/	/	/	/	/	/		
3	9.00	/	/	/	/	/	/	/	/		
4	9.00	/	/	/	/	/	/	/	/		
5	9.00	/	/	/	/	/	/	/	/		
6	9.00	/	/	/	/	/	/	/	/		
7	9.00	/	/	/	/	/	/	/	/		
8	9.00	/	/	/	/	/	/	/	/		
9	9.00	/	/	/	/	/	/	/	/		
10	9.00	/	/	/	/	/	/	/	/		
11	9.00	/	/	/	/	/	/	/	/		
12	9.00	/	/	/	/	/	/	/	/		
13	09:00	/	/	/	/	/	/	/	/		
14	09:00	/	/	/	/	/	/	/	/		
15	09:00	/	/	/	/	/	/	/	/		
S.Tech.: [Signature]						Date: 16/01/67					
16	09.00	/	/	/	/	/	/	/	/		
17	09.00	/	/	/	/	/	/	/	/		
18	09.00	/	/	/	/	/	/	/	/		
19	09.00	/	/	/	/	/	/	/	/		
20	09.00	/	/	/	/	/	/	/	/		
21	9.00	/	/	/	/	/	/	/	/		
22	9.00	/	/	/	/	/	/	/	/		
23	9.00	/	/	/	/	/	/	/	/		
24	9.00	/	/	/	/	/	/	/	/		
25	9.00	/	/	/	/	/	/	/	/		
26	9.00	/	/	/	/	/	/	/	/		
27	9.00	/	/	/	/	/	/	/	/		
28	9.00	/	/	/	/	/	/	/	/		
29	9.00	/	/	/	/	/	/	/	/		
30	9.00	/	/	/	/	/	/	/	/		
31	9.00	/	/	/	/	/	/	/	/		

S.Tech.: [Signature]
Date: 1/02/67

BSE: [Signature]
Date: 2-2-2024