



ป้ายโรงพยาบาลกรุงเทพจันทบุรี



อาคารส่วนขยายโรงพยาบาลกรุงเทพจันทบุรี



ดูแล ตรวจสอบระบบบำบัดน้ำเสีย โดยตัดไขมัน และสับกากตะกอนจากบ่อบำบัดน้ำเสียเป็นประจำสม่ำเสมอ

[illegible]

ลงชื่อ... ผู้จัดการฝ่าย ฯ

(นายประภาส ศิริชัยวรรณ)

[illegible]

แผนการปรับปรุงระบบบำบัดน้ำเสีย และแผนการสูบน้ำจากตะกอนประจำปี 2567



ดูแล ตรวจสอบระบบระบายน้ำในพื้นที่โรงพยาบาล



จัดเตรียมอุปกรณ์ป้องกันน้ำท่วม
และทีมเจ้าหน้าที่ดูแลรับผิดชอบ



ขุดลอกท่อระบายน้ำภายในโรงพยาบาล
และถนนรอบนอก ร่วมกับเทศบาลเมืองจันทบุรี



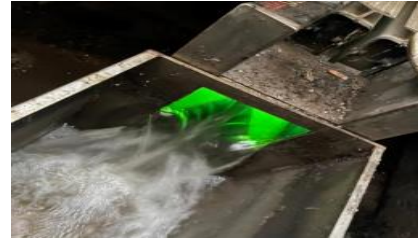
บ่อบำบัดน้ำเสีย



บ่อหนองน้ำ



เก็บวิเคราะห์ตัวอย่างน้ำเสียโดยเจ้าหน้าที่
โรงพยาบาลและหน่วยงานภายนอก



ระบบฆ่าเชื้อด้วย UV Disinfection



รายงานผลการตรวจวัดคุณภาพสิ่งแวดล้อม บริเวณ โรงพยาบาลราชพฤกษ์ขอนแก่น จังหวัดขอนแก่น	
1. วัตถุประสงค์ เพื่อรายงานผลการตรวจวัดคุณภาพสิ่งแวดล้อม บริเวณ โรงพยาบาลราชพฤกษ์ขอนแก่น จังหวัดขอนแก่น ประจำปี 2567	
2. ขอบเขตการตรวจวัด การตรวจวัดคุณภาพสิ่งแวดล้อม บริเวณ โรงพยาบาลราชพฤกษ์ขอนแก่น จังหวัดขอนแก่น	
3. วิธีการตรวจวัด การตรวจวัดคุณภาพสิ่งแวดล้อม บริเวณ โรงพยาบาลราชพฤกษ์ขอนแก่น จังหวัดขอนแก่น	
4. ผลการตรวจวัด ผลการตรวจวัดคุณภาพสิ่งแวดล้อม บริเวณ โรงพยาบาลราชพฤกษ์ขอนแก่น จังหวัดขอนแก่น	
ประเภทการตรวจวัด	ผลการตรวจวัด
การตรวจวัดคุณภาพอากาศ	ผลการตรวจวัดคุณภาพอากาศ บริเวณ โรงพยาบาลราชพฤกษ์ขอนแก่น จังหวัดขอนแก่น
การตรวจวัดคุณภาพน้ำ	ผลการตรวจวัดคุณภาพน้ำ บริเวณ โรงพยาบาลราชพฤกษ์ขอนแก่น จังหวัดขอนแก่น
การตรวจวัดคุณภาพดิน	ผลการตรวจวัดคุณภาพดิน บริเวณ โรงพยาบาลราชพฤกษ์ขอนแก่น จังหวัดขอนแก่น
การตรวจวัดคุณภาพเสียง	ผลการตรวจวัดคุณภาพเสียง บริเวณ โรงพยาบาลราชพฤกษ์ขอนแก่น จังหวัดขอนแก่น
การตรวจวัดคุณภาพสิ่งแวดล้อมอื่น ๆ	ผลการตรวจวัดคุณภาพสิ่งแวดล้อมอื่น ๆ บริเวณ โรงพยาบาลราชพฤกษ์ขอนแก่น จังหวัดขอนแก่น

ตรวจวัดคุณภาพสิ่งแวดล้อมประจำปี



จัดอบรมและฝึกซ้อมการป้องกันอัคคีภัยของโรงพยาบาลประจำปี



ตรวจสอบป้ายทางหนีไฟ / บำรุงรักษาอุปกรณ์-สัญญาณแจ้งเหตุเพลิงไหม้



สัญญาณแจ้งเหตุเพลิงไหม้



ตู้เก็บสายน้ำดับเพลิง



หัวรับน้ำดับเพลิง



ประตูหนีไฟ



เครื่องปั้มน้ำสำรองดับเพลิง



เครื่องตรวจจับควัน / ความร้อน
และหัวกระจายน้ำดับเพลิง



MNเครื่องกำเนิดไฟฟ้าสำรอง



ม่านตัดอากาศ



Solar Rooftop



ลานจอดรถยนต์



ลานจอดรถจักรยานยนต์



อบรม /ประชาสัมพันธ์การจัดเก็บสารเคมีและวิธีการปฐมพยาบาลที่ถูกต้อง



ตรวจสอบดูแลพื้นที่สีเขียวให้อยู่ในสภาพที่ดีอยู่เสมอ



สื่อสารประชาสัมพันธ์การคัดแยกขยะในโรงพยาบาล



โรงพักขยะ



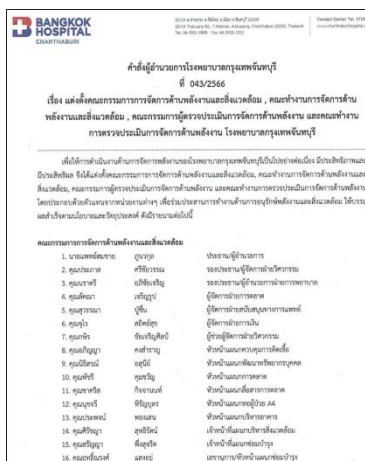
ห้องพักขยะ



การขนส่งขยะติดเชื้อ



การขนส่งขยะอันตราย



อบรมการอนุรักษ์พลังงานประจำปี และประกาศแต่งตั้งคณะกรรมการการจัดการด้านพลังงานและสิ่งแวดล้อม