

# รายงานผลการปฏิบัติตามมาตรการป้องกันและแก้ไขผลกระทบสิ่งแวดล้อม และมาตรการติดตามตรวจสอบผลกระทบสิ่งแวดล้อม

ฉบับปิดข้อมูลที่มีกฎหมายคุ้มครอง

โครงการเหมืองแร่ทรายแก้ว

ของบริษัท ระยองอินเตอร์เนชั่นแนล แชนด์ ซัพพลาย จำกัด

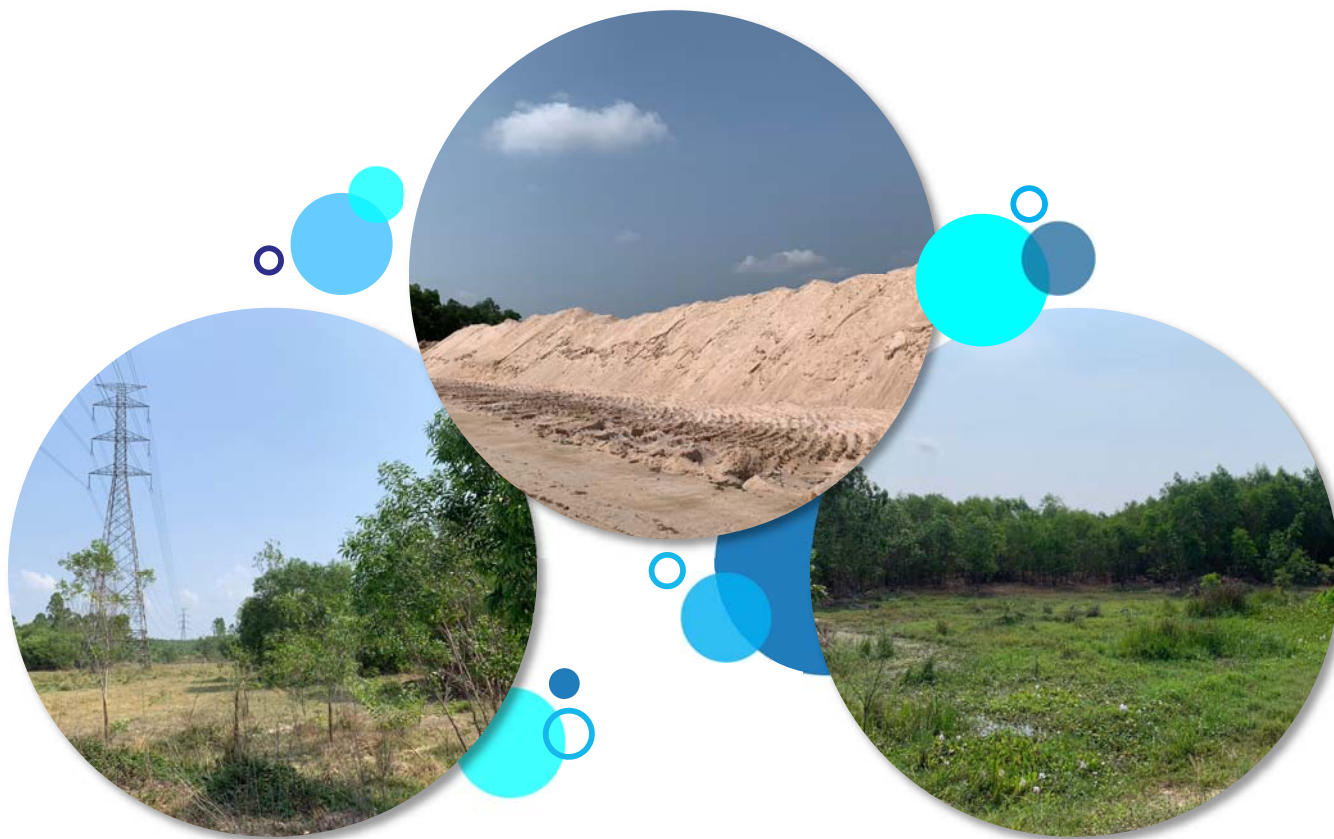
ประทานบัตรที่ 29818/16290

ตั้งอยู่ที่ ตำบลเขาหินซ้อน อำเภอนมสารคาม จังหวัดฉะเชิงเทรา

บริษัท ระยองอินเตอร์เนชั่นแนล แชนด์ ซัพพลาย จำกัด

26 หมู่ 8 ตำบลเขาหินซ้อน อำเภอนมสารคาม จังหวัดฉะเชิงเทรา 24120

โทรศัพท์ : 0-3808-6745 , 08-1945-5124 โทรสาร : 0-3808-6746



ฉบับประจำเดือน

มกราคม - มิถุนายน 2567



บริษัท เอ บี อี เอ็น เอ็นจิเนียริง คอนซัลแตนท์ จำกัด

เลขที่ 14/21-22 หมู่ที่ 15 โครงการคาสเคด บางนา ตำบลบางแก้ว อำเภอบางพลี จังหวัดสมุทรปราการ 10540

โทรศัพท์ : 0-2138-3658-9 โทรสาร : 0-2138-3659

E-mail : abenengineering@gmail.com

กรกฎาคม 2567