

ภาคผนวก

ภาคผนวก ก ลำเนาหนังสือที่เกี่ยวข้อง

ภาคผนวก ก-1 ลำเนาหนังสือเห็นชอบรายงานการประเมินผลกระทบสิ่งแวดล้อม
จากสำนักงานคณะกรรมการสิ่งแวดล้อมแห่งชาติ เลขที่ วพ 0504/1923
ลงวันที่ 26 กุมภาพันธ์ 2534

ภาคผนวก ก-2 หนังสือรับรองการจดทะเบียนนิติบุคคล และเอกสารแจ้งการเปลี่ยนแปลงชื่อบริษัทฯ

ภาคผนวก ก-3 ลำเนาหนังสืออนุญาตขึ้นทะเบียนห้องปฏิบัติการวิเคราะห์ ของ
บริษัท เอ็นไวรโอโปร จำกัด

ภาคผนวก ก-4 หนังสือส่งรายงานฯ ต่อหน่วยงานราชการ
ฉบับประจำเดือนกรกฎาคม – ธันวาคม พ.ศ. 2566

ภาคผนวก ก-5 เอกสารขอชี้แจงผลการพิจารณารายงานการปฏิบัติตามมาตรการป้องกันและ
ลดผลกระทบ และติดตามตรวจสอบคุณภาพสิ่งแวดล้อม

ภาคผนวก ก-6 หนังสือขอเปลี่ยนแปลงเงื่อนไขเกี่ยวกับระยะเวลาการตรวจวิเคราะห์คุณภาพน้ำ
ของโครงการ จากเดิมทุก 3 เดือน เป็นทุก 6 เดือน

ภาคผนวก ข ลำเนาเอกสารประกอบผลการปฏิบัติตามมาตรการป้องกันและแก้ไขผลกระทบสิ่งแวดล้อม

ภาคผนวก ข-1 ภาพถ่ายประกอบผลการปฏิบัติตามมาตรการป้องกันและแก้ไขผลกระทบสิ่งแวดล้อม

ภาคผนวก ข-2 โครงการก่อสร้างระบบบำบัดน้ำเสีย (ดำเนินการเสร็จเรียบร้อยแล้ว)

ภาคผนวก ข-3 ใบเสร็จรับเงินค่ามูลฝอยสำนักงานเทศบาลตำบลเกาะสีชัง
เอกสารบริการบำบัด/กำจัดสิ่งปฏิกูลหรือวัสดุไม่ใช้แล้ว ที่มีการปนเปื้อน
/ใบกำกับขนส่งของเสียอันตราย

ภาคผนวก ข-4 คู่มือความปลอดภัย อาชีวอนามัยและสิ่งแวดล้อม

ภาคผนวก ข-5 การประเมินและบริหารจัดการความเสี่ยงด้านความปลอดภัย และแผนปฏิบัติการ
ภาวะฉุกเฉินที่อาจเกิดขึ้นในพื้นที่โครงการ

ภาคผนวก ข-6 แผนฉุกเฉินปฏิบัติการน้ำมันรั่วไหล และแผนจัดการของเสียจากเรือ มาตรการป้องกันของ
เสียจากเรือตกหล่นหรือรั่วไหลลงทะเล

ภาคผนวก ข-7 การฝึกซ้อมน้ำมันหกรั่วไหลที่เรือ

ภาคผนวก (ต่อ)

ภาคผนวก ข-8 พ้องค์กรขจัดคราบน้ำมัน กรณีเกิดเหตุน้ำมันรั่วไหล

ภาคผนวก ข-9 แผนปฏิบัติการประจำท่าเรือเพื่อป้องกันและขจัดมลพิษทางน้ำ เนื่องจากน้ำมัน เคมีภัณฑ์ และสารที่เป็นอันตราย

ภาคผนวก ข-10 แผนปฏิบัติเมื่อเกิดเหตุเพลิงไหม้/เหตุฉุกเฉิน

ภาคผนวก ข-11 แผนฉุกเฉินระดับอค์กัษ์บริเวณท่าเรือและเรือ

ภาคผนวก ข-12 พ้องค์กรตามแผนฉุกเฉินไฟไหม้ถึงเก็บน้ำมันและพื้นที่ลานถัง

ภาคผนวก ข-13 แผนการระงับอค์กัษ์กรณีไฟไหม้ถึงน้ำมัน

ภาคผนวก ข-14 การฝึกซ้อมไฟไหม้เรือบรรทุกน้ำมัน และถึงเก็บน้ำมัน

ภาคผนวก ข-15 เอกสารตรวจสอบสภาพชุดดับเพลิง และอุปกรณ์ดับเพลิงภายในพื้นที่โครงการ ระหว่างเดือนมกราคม – มิถุนายน พ.ศ. 2567

ภาคผนวก ข-16 การช่วยเหลือสังคมและสนับสนุนงบประมาณในการจัดกิจกรรมต่างๆ

ภาคผนวก ข-17 บันทึกสถิติการใช้ท่าเทียบเรือ ระหว่างเดือนมกราคม – มิถุนายน พ.ศ. 2567

ภาคผนวก ข-18 บันทึกสถิติการเกิดอุบัติเหตุ และการประสบอันตราย ประจำเดือนมกราคม – มิถุนายน พ.ศ. 2567

ภาคผนวก ข-19 การดำเนินการเมื่อพนักงานเกิดอุบัติเหตุ

ภาคผนวก ข-20 ผลการตรวจสอบสภาพพนักงาน ประจำปี 2567

ภาคผนวก ค ลำเนาเอกสารประกอบผลการติดตามตรวจสอบผลกระทบสิ่งแวดล้อม

ภาคผนวก ค-1 ใบรับรองผลการตรวจวิเคราะห์น้ำใต้ดิน

ภาคผนวก ค-2 ใบรับรองผลการตรวจวิเคราะห์น้ำทิ้ง

ภาคผนวก ค-3 ใบรับรองผลการตรวจวิเคราะห์น้ำทะเล

ภาคผนวก ง ลำเนาเอกสารการสอบเทียบเครื่องมือตรวจวัด

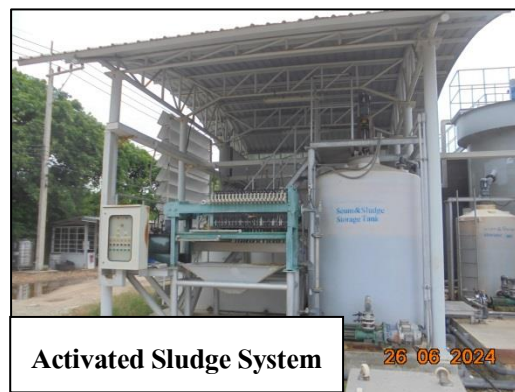
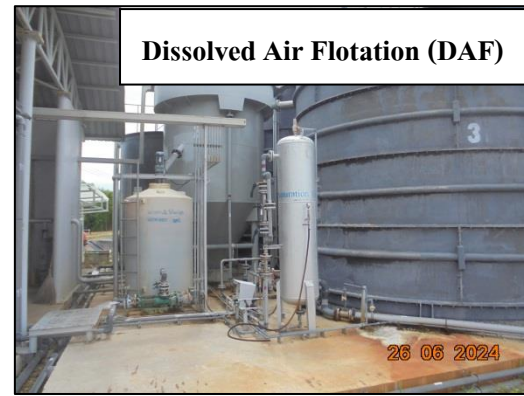
ภาคผนวก ง-1 ใบรับรองสอบเทียบเครื่องมือตรวจวัดคุณภาพน้ำ

ภาคผนวก จ ลำเนาเอกสารกฎหมายที่เกี่ยวข้อง

ภาคผนวก จ-1 มาตรฐานคุณภาพน้ำ



รูปที่ 1 ระบบบำบัดน้ำทิ้งก่อนระบายน้ำทิ้งออกนอกโครงการ



รูปที่ 2 ระบบบำบัดน้ำทิ้งปนเปื้อนน้ำมันจากกระบวนการขนถ่ายน้ำมัน



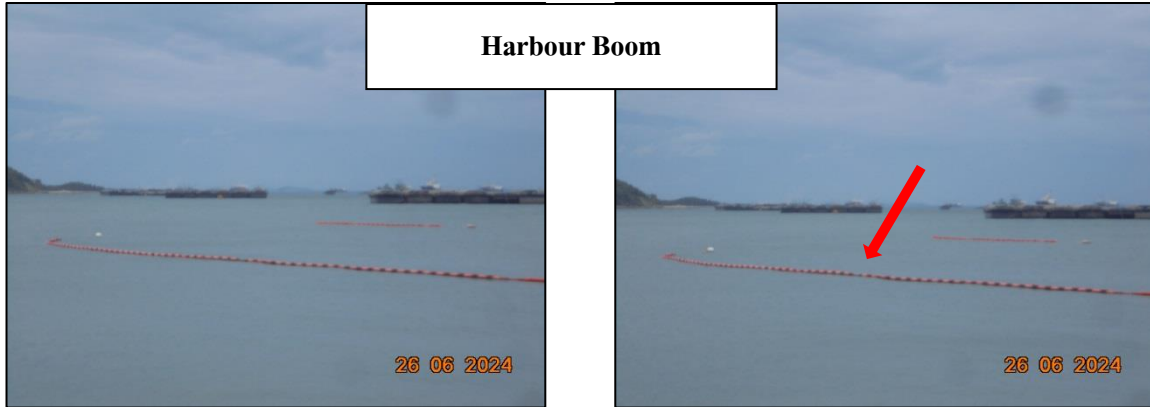
รูปที่ 3 Ballast Tank ความจุ 1,000 m³ เพื่อรองรับน้ำเสีย น้ำมันปนเปื้อน และน้ำทิ้งที่เกิดจากการทำความสะอาดน้ำมันที่รั่วไหลลงสู่พื้นท่าเรือ



รูปที่ 4 เตาเผาขยะ (Sanitary Incinerator)



รูปที่ 5 ถังขยะภายในพื้นที่โครงการ



รูปที่ 6 อุปกรณ์ควบคุม และกำจัดคราบน้ำมันที่รั่วไหล



รูปที่ 6 (ต่อ) อุปกรณ์ควบคุม และกำจัดคราบน้ำมันที่รั่วไหล

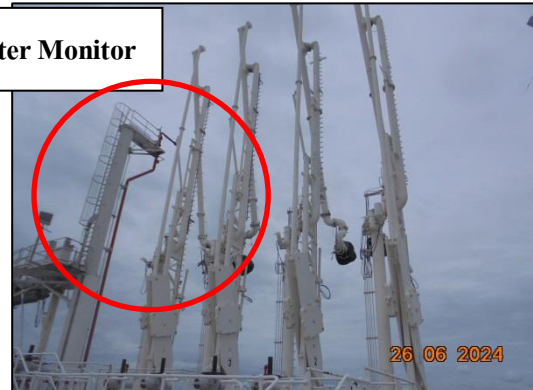


รูปที่ 7 เรือกำจัดคราบน้ำมัน สำหรับกำจัดคราบน้ำมันที่รั่วไหล

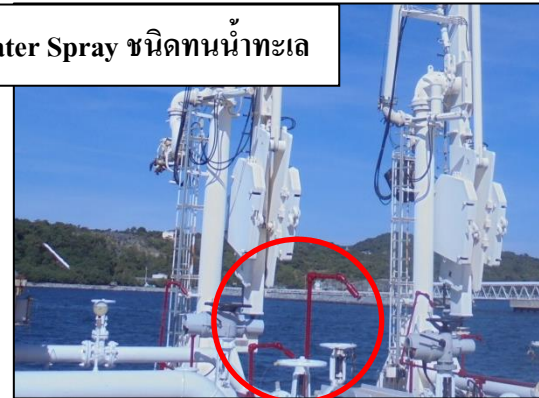
เครื่องยนต์ขับเคลื่อนน้ำดับเพลิงชนิดท่อน้ำทะเล



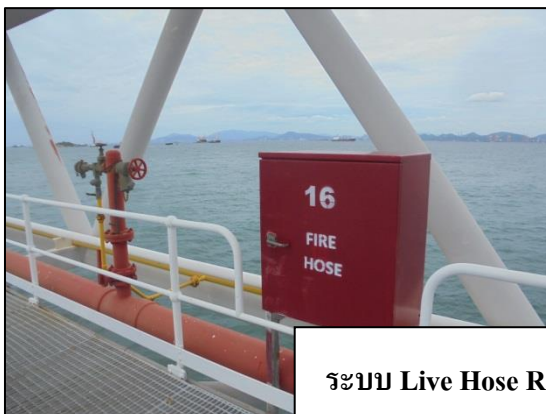
ระบบ Fixed Water Monitor



ระบบ Fixed Water Spray ชนิดท่อน้ำทะเล



ระบบ Live Hose Reel ชนิดท่อน้ำทะเล



รูปที่ 8 ระบบดับเพลิงภายนอกอาคาร ใช้น้ำทะเลเป็นแหล่งน้ำดับเพลิง



รูปที่ 9 ระบบดับเพลิงภายนอกอาคารใช้โฟมสำหรับดับเพลิง



รูปที่ 10 ถังดับเพลิงสำหรับใช้ภายนอกอาคาร



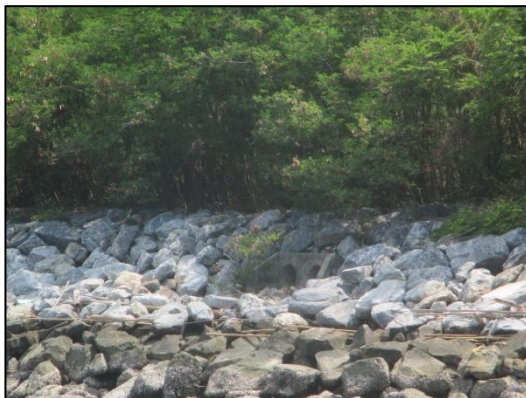
รูปที่ 11 ระบบแจ้งเตือน และระบบดับเพลิงภายในอาคาร



รูปที่ 12 ระบบดับเพลิงภายนอกพื้นที่โครงการ เพื่อป้องกันการลุกลามของไฟไหม้ให้ไหม้
ถึงโบราณสถานหรือสถานที่ราชการใกล้เคียง



รูปที่ 13 แนวหินขนาดเล็กปิดล้อมพื้นที่โครงการ



รูปที่ 14 ทางน้ำไหลออกทางด้านใต้ของพื้นที่ที่ทำการถม