

# ภาคผนวก 3

## ภาพประกอบผลการดำเนินการตาม มาตรการป้องกันและแก้ไข ผลกระทบสิ่งแวดล้อม

รายงานผลการดำเนินงานตามมาตรการลดผลกระทบสิ่งแวดล้อมและผลการติดตามตรวจสอบคุณภาพสิ่งแวดล้อม  
โครงการ บี คอนโด



ภาคผนวกที่ 3.1 สภาพรั้วบริเวณโครงการ



ภาคผนวกที่ 3.2 งานทำความสะอาดภายในโครงการ



ภาคผนวกที่ 3.3 งานดูแลพื้นที่สีเขียวภายในโครงการ



ภาคผนวกที่ 3.4 งานป้ายสัญลักษณ์ต่างๆ



ภาคผนวกที่ 3.5 ป้ายห้ามติดเครื่องยนต์ ป้ายจำกัดความเร็ว



ภาคผนวกที่ 3.6 ป้ายจำกัดความเร็ว



ภาคผนวกที่ 3.7 ตรวจสอบเครื่องสูบน้ำและวาล์วต่าง ๆ



ภาคผนวกที่ 3.8 ตรวจสอบความสะอาดถังเก็บน้ำใช้



รายงานผลการดำเนินงานตามมาตรการลดผลกระทบสิ่งแวดล้อมและผลการติดตามตรวจสอบคุณภาพสิ่งแวดล้อม  
โครงการ บี คอนโด



ภาคผนวกที่ 3.9 ทำความสะอาดบริเวณทางเดินสระ  
ว่ายน้ำ



ภาคผนวกที่ 3.10 การตรวจสอบวัดค่าความเป็นกรด  
ด่าง (PH) และปริมาณคลอรีน



ภาคผนวกที่ 3.11 ตรวจสอบสภาพสระว่ายน้ำ



ภาคผนวกที่ 3.12 ตรวจสอบคุณภาพน้ำ

รายงานผลการดำเนินงานตามมาตรการลดผลกระทบสิ่งแวดล้อมและผลการติดตามตรวจสอบคุณภาพสิ่งแวดล้อม  
โครงการ บี คอนโด

	
<p>ภาคผนวกที่ 3.13 ตรวจสอบดูแลบ่อพักน้ำ ภายในโครงการ</p>	<p>ภาคผนวกที่ 3.14 ตรวจสอบถังรองรับมูลฝอย</p>

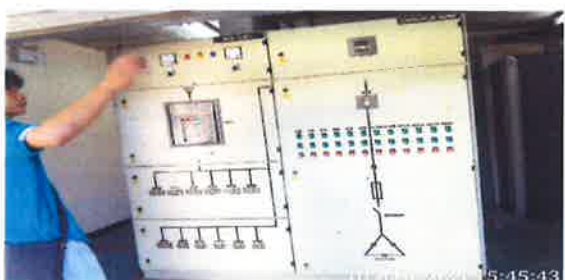
	
<p>ภาคผนวกที่ 3.15 ตรวจสอบปริมาณขยะมูลฝอย</p>	<p>ภาคผนวกที่ 3.16 ตรวจสอบป้ายเตือนระวางอันตราย บริเวณที่ หม้อแปลงไฟฟ้า</p>



โครงการ บี คอนโด



10 ส.ค. 2024 15:44:48



15:45:43

ภาคผนวกที่ 3.17 ตรวจสอบการทำงานของระบบไฟฟ้า และ ซ่อมบำรุงระบบไฟฟ้า



ภาคผนวกที่ 3.18 ตรวจสอบเครื่องหมายแสดงประสิทธิภาพการ ประหยัดพลังงาน



4 ส.ค. 2567 16:57:06



10 ส.ค. 2024 15:48:13

ภาคผนวกที่ 3.19 ตรวจสอบสภาพอุปกรณ์ ระบบป้องกันอัคคีภัย



4 ส.ค. 2567 16:48:41



ภาคผนวกที่ 3.20 ตรวจสอบสภาพอุปกรณ์ระบบสัญญาณเตือนอัคคีภัย

รายงานผลการดำเนินงานตามมาตรการลดผลกระทบสิ่งแวดล้อมและผลการติดตามตรวจสอบคุณภาพสิ่งแวดล้อม  
โครงการ บี คอนโด

	
<p>ภาคผนวกที่ 3.21 ตรวจสอบอุปกรณ์ไฟฟ้าสำรอง</p>	<p>ภาคผนวกที่ 3.22 ตรวจสอบป้ายและเครื่องหมาย แสดงการหนีไฟ</p>
	
<p>ภาคผนวกที่ 3.23 ตรวจสอบบันไดหนีไฟ</p>	<p>ภาคผนวกที่ 3.24 ตรวจสอบเส้นทางหนีไฟ</p>

	
<p>ภาคผนวกที่ 3.25 ตรวจสอบป้ายจุดรวมพล</p>	<p>ภาคผนวกที่ 3.26 ตรวจสอบช่องระบายอากาศธรรมชาติ</p>
	
<p>ภาคผนวกที่ 3.27 ดูแลพื้นที่สีเขียวของโครงการ</p>	<p>ภาคผนวกที่ 3.28 ตรวจสอบป้ายและเครื่องหมายการจราจร</p>



โครงการ บี คอนโด

	
<p>ภาคผนวกที่ 3.29 ตรวจสอบถนนภายในโครงการและบริเวณ ทางเข้า-ออก โครงการ</p>	<p>ภาคผนวกที่ 3.30 เจ้าหน้าที่ตรวจสอบป้ายและซ่อมแซมแก้ไขเครื่องหมายจราจรภายในโครงการ</p>

	
<p>ภาคผนวกที่ 3.31 จัดให้มีช่องทางรับเรื่องร้องเรียนจัดทำกล่องรับความคิดเห็นจากผู้พักอาศัย</p>	<p>ภาคผนวกที่ 3.32 ทำความสะอาดถนนภายในโครงการ</p>

	
<p>ภาคผนวกที่ 3.33 ดูแลพื้นที่สีเขียวในโครงการ ให้มีความสมบูรณ์ สวยงามทุกวัน</p>	<p>ภาคผนวกที่ 3.34 ตรวจสอบถนนภายในโครงการ และบริเวณทางเข้า-ออก โครงการ</p>

	
<p>ภาคผนวกที่ 3.35 การตรวจสอบระบบกล้องวงจรปิด ( CCVT )</p>	<p>ภาคผนวกที่ 3.36 ตรวจสอบการรั่วซึมของท่อส่งน้ำประปา</p>





ภาคผนวกที่ 3.37 ตรวจสอบความสะอาดของถังเก็บน้ำ



ภาคผนวกที่ 3.38 ตรวจสอบระบบไฟส่องสว่าง  
ภายในอาคาร



ภาคผนวกที่ 3.39 บ้ายแสดงกฎข้อปฏิบัติสำหรับผู้ใช้  
สระว่ายน้ำ



ภาคผนวกที่ 3.40 จัดให้มีพนักงานทำความสะอาด  
บริเวณสระว่ายน้ำเป็นประจำ





ภาคผนวกที่ 3.41 จัดให้มีเจ้าหน้าที่ตรวจสอบระบบและทำความสะอาดกรองสระว่ายน้ำ



ภาคผนวกที่ 3.42 จัดให้มีเจ้าหน้าที่ตรวจสอบระบบและทำความสะอาดสระว่ายน้ำ



ภาคผนวกที่ 3.43 ซ่อมบำรุงรักษาเครื่องสูบน้ำเป็นประจำ



ภาคผนวกที่ 3.44 ตรวจสอบปริมาณตะกอนในถัง



ภาคผนวกที่ 3.45 จัดให้มีพนักงานจัดเก็บขยะมูลฝอย  
และกำจัดแมลง



ภาคผนวกที่ 3.46 จัดให้มีพนักงานคอยตรวจสอบ  
บริเวณที่ติดตั้งหม้อแปลง



ภาคผนวกที่ 3.47 จัดให้มีการซ่อมบำรุงรักษา อุปกรณ์  
ไฟฟ้า



ภาคผนวกที่ 3.48 จัดให้มีการซ่อมบำรุงรักษา  
อุปกรณ์ป้องกันและสัญญาณเตือนอัคคีภัย

	
<p>ภาคผนวกที่ 3.49 จัดให้มีซ่อมบำรุงรักษาระบบไฟฟ้าและไฟฉุกเฉิน</p>	<p>ภาคผนวกที่ 3.50 ตรวจสอบถังดับเพลิงภายในโครงการ</p>

	
<p>ภาคผนวกที่ 3.51 ตรวจสอบหัวรับน้ำดับเพลิงภายในโครงการ</p>	<p>ภาคผนวกที่ 3.52 ตรวจสอบสภาพบันไดหนีไฟภายในโครงการ</p>





ภาคผนวกที่ 3.53 ตรวจสอบสภาพช่องระบายอากาศ  
ต่างๆภายในโครงการ



ภาคผนวกที่ 3.54 จัดให้มีพนักงานรักษาความ  
ปลอดภัยคอยอำนวยความสะดวกการจราจรทั้ง  
ภายในและด้านหน้าโครงการ



ภาคผนวกที่ 3.56 ตรวจสอบการทำงานของ ระบบ  
CCVT