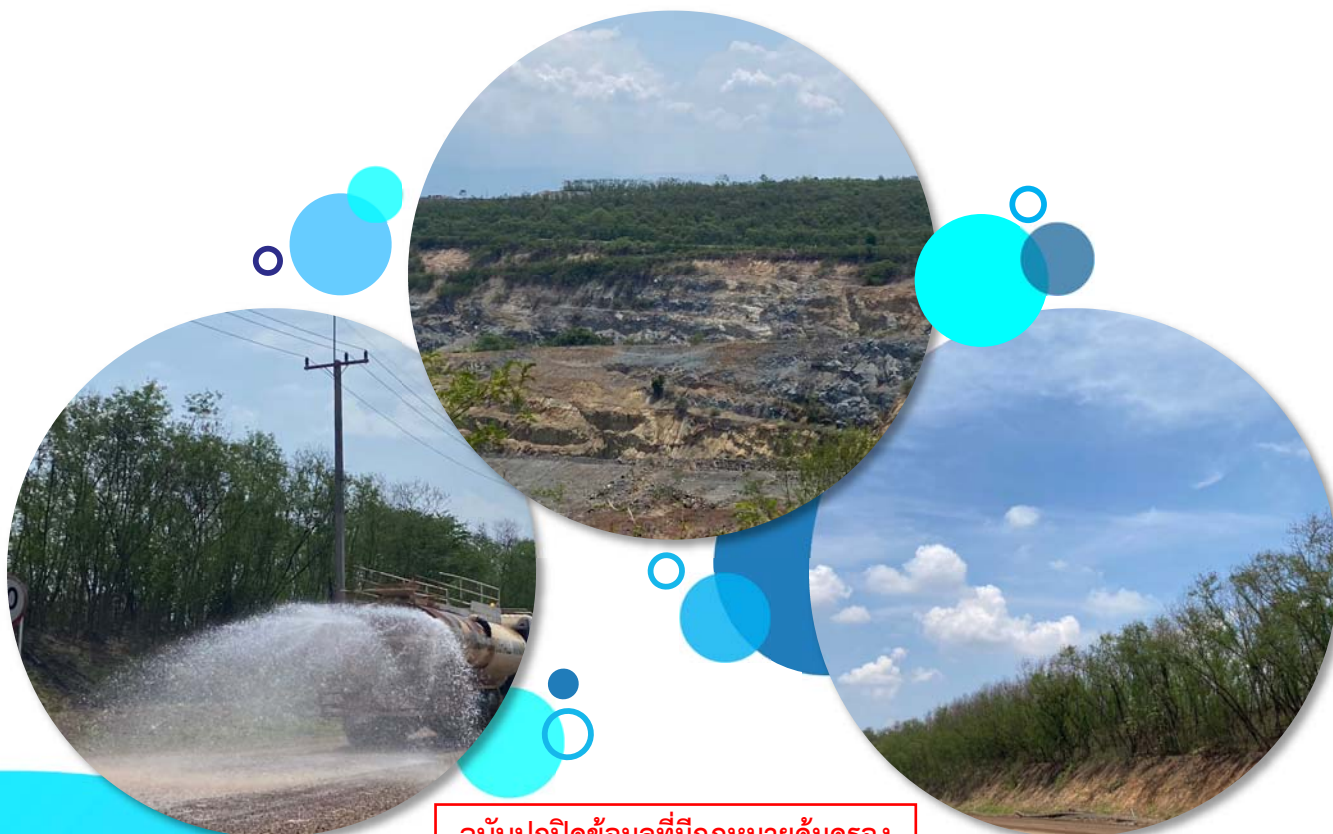


รายงานผลการปฏิบัติตามมาตรการป้องกันและแก้ไขผลกระทบสิ่งแวดล้อม และมาตรการติดตามตรวจสอบผลกระทบสิ่งแวดล้อม

โครงการทำเหมืองแร่ทองคำและเงิน ของบริษัท อัครา รีซอร์สเซส จำกัด
(มหาชน) ประทานบัตรที่ 25528/14714 ร่วมแผนผังโครงการทำเหมืองเดียวกันกับประทานบัตรที่
32529/15809, 32530/15810, 32531/15811, 32532/15812 ตั้งอยู่ที่ตำบลท้ายดง อำเภอวังโป่ง
จังหวัดเพชรบูรณ์ และประทานบัตรที่ 26910/15365, 26911/15366, 26912/15367, 26917/15804,
26920/15807, 26921/15806, 26922/15805 และ 26923/15808
ตั้งอยู่ที่ ตำบลเขาเจ็ดยอด อำเภอทับคล้อ จังหวัดพิจิตร
บริษัท อัครา รีซอร์สเซส จำกัด (มหาชน)
99 หมู่ 9 ตำบลเขาเจ็ดยอด อำเภอทับคล้อ จังหวัดพิจิตร 66230
โทร : 06 5661 4500 โทรสาร : 06 5661 4190
E-mail : admincgm@akararesources.com



ฉบับปกปิดข้อมูลที่มีกฎหมายคุ้มครอง

ฉบับประจำเดือน
มกราคม - มิถุนายน 2567



บริษัท เอ บี อี เอ็น เอ็นจิเนียริง คอนซัลแตนท์ จำกัด

เลขที่ 14/21-22 หมู่ที่ 15 โครงการคาสเคด บางนา ตำบลบางแก้ว อำเภอบางพลี จังหวัดสมุทรปราการ 10540

โทรศัพท์ : 0-2138-3658-9 โทรสาร : 0-2138-3659

E-mail : abenengineering@gmail.com

เล่มที่ 1/2

กรกฎาคม 2567