

# รายงานผลการปฏิบัติตามมาตรการป้องกันและแก้ไขผลกระทบสิ่งแวดล้อม และมาตรการติดตามตรวจสอบผลกระทบสิ่งแวดล้อม

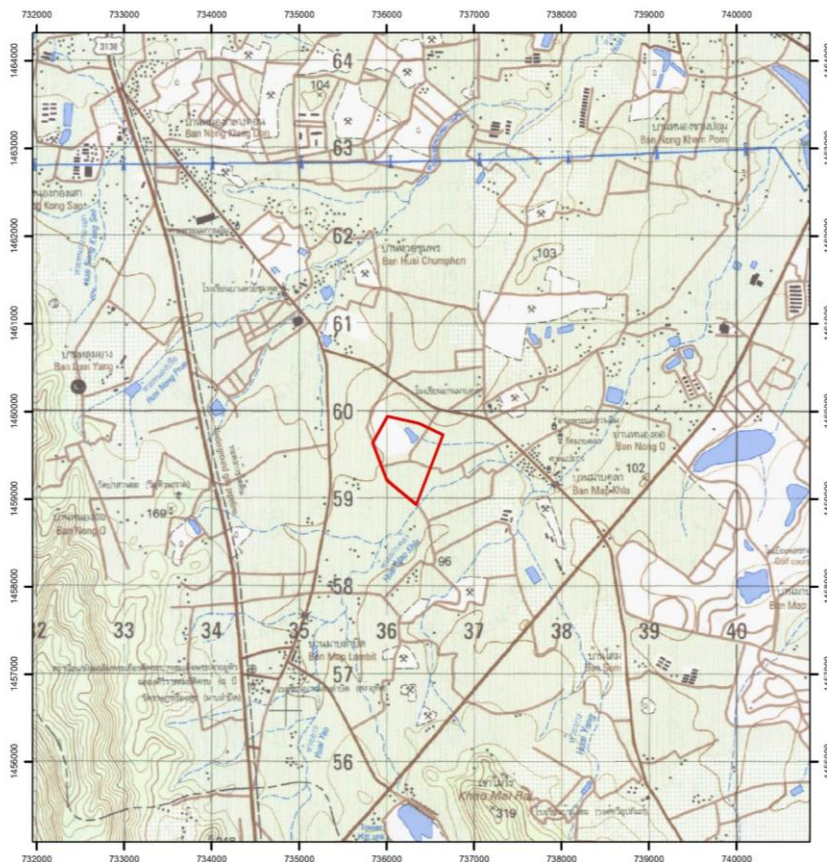
ฉบับปกปิดข้อมูลที่มีกฎหมายคุ้มครอง

โครงการเหมืองแร่หินอุตสาหกรรมชนิดหินแกรนิต เพื่ออุตสาหกรรมก่อสร้าง  
ประทานบัตรที่ 33183/15816

ตำบลคลองกิว อำเภอบ้านบึง จังหวัดชลบุรี

บริษัท ศิลาพรชัย จำกัด

เลขที่ 99 หมู่ที่ 7 ตำบลห้วยกะปิ อำเภอเมืองชลบุรี จังหวัดชลบุรี 20000



จัดทำโดย

ฉบับเดือน

มกราคม-มิถุนายน 2567