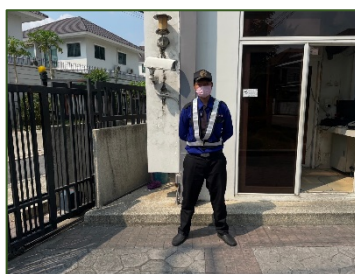
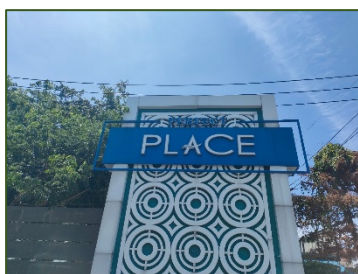


รายงานผลการปฏิบัติตามมาตรการป้องกัน และแก้ไขผลกระทบสิ่งแวดล้อม
และมาตรการติดตามตรวจสอบผลกระทบสิ่งแวดล้อม
โครงการจัดสรรที่ดิน เพอร์เฟค เฟลส รัตนาธิเบศร์-ราชพฤกษ์ (2)
(ส่วนโครงการต่อเนื่องในอนาคต)
ตั้งอยู่ที่ ตำบลไทรม้า อำเภอเมืองนนทบุรี จังหวัดนนทบุรี
ฉบับประจำเดือนมกราคม - มิถุนายน พ.ศ.2567



เสนอต่อ

บริษัท พร็อพเพอร์ตี้ เพอร์เฟค จำกัด (มหาชน)

จัดเตรียมโดย...

บริษัท พัฒนาสิ่งแวดล้อมและทรัพยากร จำกัด

ENVIRONMENTAL & RESOURCE DEVELOPMENT CO.,LTD.

115/35-36 หมู่ 3 ตำบลบางเตือ อำเภอเมืองปทุมธานี จังหวัดปทุมธานี 12000

โทรศัพท์ (662) 1270828, (622) 9833045 email : erdsiam@yahoo.com

บริษัท พัฒนาสิ่งแวดล้อมและทรัพยากร จำกัด

ENVIRONMENTAL & RESOURCE DEVELOPMENT CO.,LTD.

115/35-36 หมู่ 3 ตำบลบางเดื่อ อำเภอเมืองปทุมธานี จังหวัดปทุมธานี 12000

115/35-36 Moo 3 Tambon Bang Duea, Amphoe Mueang Pathumthani, Pathumthani 12000

Tel. (662) 1270828, (622) 9833045

Email : erdsiam@yahoo.com



บริษัท พัฒนาสิ่งแวดล้อมและทรัพยากร จำกัด

ENVIRONMENTAL & RESOURCE DEVELOPMENT CO.,LTD.

115/35-36 หมู่ 3 ตำบลบางเตือ อำเภอมืองปทุมธานี จังหวัดปทุมธานี 12000

115/35-36 Moo 3 Tambon Bang Duea, Amphoe Mueang Pathumthani, Pathumthani 12000

โทรศัพท์ (662) 1270828, (622) 9833045 email : erdsiam@yahoo.com

แบบ ตต.๑

หนังสือรับรองการจัดทำรายงานผลการปฏิบัติตามมาตรการป้องกัน และแก้ไขผลกระทบ สิ่งแวดล้อมและมาตรการติดตามตรวจสอบผลกระทบสิ่งแวดล้อม

วันที่ 11 เดือนกรกฎาคม พ.ศ. 2567

หนังสือรับรองฉบับนี้ ขอรับรองว่าบริษัท พัฒนาสิ่งแวดล้อมและทรัพยากร จำกัด เป็นผู้จัดทำ
รายงานผลการปฏิบัติตามมาตรการป้องกัน และแก้ไขผลกระทบสิ่งแวดล้อมและมาตรการติดตามตรวจสอบ
ผลกระทบสิ่งแวดล้อม โครงการจัดสรรที่ดินเพอร์เฟค เพลส รัตนธิเบศร์-ราชพฤกษ์ (2) (ส่วนโครงการต่อเนื่อง
ในอนาคต) ของบริษัท พร็อพเพอร์ตี้ เพอร์เฟค จำกัด (มหาชน) ซึ่งตั้งอยู่ที่ถนนไทรมา ซอย 3 ตำบลไทรมา
อำเภอมืองนนทบุรี จังหวัดนนทบุรี รายงานฉบับประจำเดือน

- (✓) มกราคม – มิถุนายน พ.ศ. 2567
() กรกฎาคม – ธันวาคม พ.ศ.
() อื่นๆ (ระบุ)

โดยมีคณะผู้จัดทำรายงาน ดังต่อไปนี้

ผู้จัดทำรายงาน	ลายมือชื่อ	ตำแหน่ง
นางสาวนิลาวรรณ การรินทร์		เจ้าหน้าที่ประจำห้องปฏิบัติการวิเคราะห์
นางสาวสรวิทย์ นันตะโก		เจ้าหน้าที่ประจำห้องปฏิบัติการวิเคราะห์
นางสาวงามทรัพย์ ภูมิเดช		ผู้ควบคุมดูแลห้องปฏิบัติการวิเคราะห์
นางสาวสุนิศา ขุนนรา		นักวิชาการผู้จัดทำรายงาน



ขอแสดงความนับถือ

(นางมินตรา กลัดแก้ว)

กรรมการผู้จัดการ

บริษัท พัฒนาสิ่งแวดล้อมและทรัพยากร จำกัด

รายงานผลการปฏิบัติตามมาตรการป้องกัน และแก้ไขผลกระทบ
สิ่งแวดล้อมและมาตรการติดตามตรวจสอบผลกระทบสิ่งแวดล้อม

โครงการจัดสรรที่ดินเพอร์เฟค เฟลส รัตนาธิเบศร์-ราชพฤกษ์ (2)

(โครงการต่อเนื่องในอนาคต)

ตั้งอยู่ที่ ตำบลไทรม้า อำเภอเมืองนนทบุรี จังหวัดนนทบุรี

ดำเนินโครงการโดย

บริษัท พร็อพเพอร์ตี้ เพอร์เฟค จำกัด (มหาชน)

จัดเตรียมโดย

บริษัท พัฒนาสิ่งแวดล้อมและทรัพยากร จำกัด

ฉบับประจำเดือนมกราคม - มิถุนายน พ.ศ.2567

สารบัญ

	หน้า
สารบัญ	I
สารบัญภาพ	II
สารบัญรูป	II
สารบัญตาราง	III
บทที่ 1 บทนำ	1-1
1.1 ความเป็นมาของโครงการ	1-1
1.2 รายละเอียดโครงการโดยสังเขป	1-1
1.3 ที่ตั้งโครงการและการเดินทางเข้าสู่พื้นที่โครงการ	1-3
1.4 ประเภทและขนาดของโครงการ	1-4
1.5 ระบบสาธารณูปโภคภายในโครงการ	1-6
1.6 การรักษาความปลอดภัย และการป้องกันอัคคีภัย	1-17
1.7 การจัดการพื้นที่สีเขียว และสันทนาการของโครงการ	1-19
1.8 แผนการดำเนินการเพื่อติดตามตรวจสอบผลกระทบสิ่งแวดล้อม	1-20
บทที่ 2 การปฏิบัติตามมาตรการป้องกันและแก้ไขผลกระทบสิ่งแวดล้อม	2-1
2.1 ผลการปฏิบัติตามมาตรการป้องกันและแก้ไขผลกระทบสิ่งแวดล้อม	2-1
บทที่ 3 การติดตามตรวจสอบผลกระทบสิ่งแวดล้อม	3-1
3.1 ขอบเขตการติดตามตรวจสอบผลกระทบสิ่งแวดล้อม	3-1
3.2 คุณภาพน้ำทิ้ง	3-1
3.3 คุณภาพน้ำผิวดิน	3-13
3.4 คุณภาพน้ำในสระว่ายน้ำ	3-17
บทที่ 4 สรุปผลการปฏิบัติตามมาตรการป้องกันและ แก้ไขผลกระทบสิ่งแวดล้อม และมาตรการติดตามตรวจสอบผลกระทบสิ่งแวดล้อมในช่วงที่ผ่านมาจนถึงปัจจุบัน	4-1
4.1 สรุปผลการปฏิบัติตามมาตรการป้องกันและ แก้ไขผลกระทบสิ่งแวดล้อม	4-1
4.2 คุณภาพน้ำทิ้ง	4-1
4.3 คุณภาพน้ำผิวดิน	4-14

สารบัญภาพ

ภาพที่	หน้า
3-1 การเก็บตัวอย่างคุณภาพน้ำ	3-3

สารบัญรูป

รูปที่	หน้า
1-1 ตำแหน่งที่ตั้งโครงการและการเดินทางเข้าพื้นที่โครงการ	1-2
1-2 ขั้นตอนการบำบัดน้ำเสียของโครงการส่วนขยาย	1-8
1-3 ขั้นตอนการระบายน้ำโครงการ	1-10
3-1 จุดเก็บตัวอย่างคุณภาพน้ำของโครงการ	3-2
3-2 กราฟเปรียบเทียบผลการตรวจวิเคราะห์คุณภาพน้ำทิ้ง ประจำเดือนมกราคม - มิถุนายน พ.ศ.2567	3-10
3-3 กราฟเปรียบเทียบผลการตรวจวิเคราะห์คุณภาพน้ำผิวดิน ประจำเดือนมกราคม - มิถุนายน พ.ศ.2567	3-15
3-4 กราฟเปรียบเทียบผลการตรวจวิเคราะห์คุณภาพน้ำในสระว่ายน้ำ ประจำเดือนมกราคม - มิถุนายน พ.ศ.2567	3-22
4-1 เปรียบเทียบคุณภาพน้ำทั้งจากการบำบัด ประจำปี พ.ศ.2565-2567	4-11
4-2 เปรียบเทียบคุณภาพน้ำผิวดิน ประจำปี พ.ศ.2565 - พ.ศ.2567	4-20

เอกสารแนบ

- เอกสารแนบที่ 1 จดหมายมติเห็นชอบกับการพิจารณารายงานการวิเคราะห์ผลกระทบสิ่งแวดล้อม
ตามหนังสือ ทส 1009.5/11216 ลงวันที่ 9 พฤศจิกายน 2555
- เอกสารแนบที่ 2 มาตรการป้องกัน และแก้ไขผลกระทบสิ่งแวดล้อมและมาตรการตรวจสอบผลกระทบ
สิ่งแวดล้อม โครงการจัดสรรที่ดินเพอร์เฟค เฟลส รัตนาธิเบศร์-ราชพฤกษ์ (2)
(ส่วนโครงการต่อเนื่องในอนาคต)
- เอกสารแนบที่ 3 หนังสืออนุญาตระบายน้ำเสียที่ผ่านการบำบัดลงสู่คลองสาธารณะประโยชน์
- เอกสารแนบที่ 4 ผลการตรวจวิเคราะห์คุณภาพสิ่งแวดล้อม
- เอกสารแนบที่ 5 หนังสืออนุญาตขึ้นทะเบียนห้องปฏิบัติการวิเคราะห์เอกชน
- เอกสารแนบที่ 6 ตารางตรวจเช็คระบบการทำงานสระว่ายน้ำ

สารบัญตาราง

ตารางที่	หน้า
1-1 แผนการตรวจวัดคุณภาพสิ่งแวดล้อม	1-20
2-1 ผลการปฏิบัติตามมาตรการป้องกันและแก้ไขผลกระทบสิ่งแวดล้อม และมาตรการตรวจสอบผลกระทบสิ่งแวดล้อม โครงการจัดสรรที่ดินเพอร์เฟค เพลส รัตนานิเบศร์-ราชพฤกษ์ (2) (ส่วนโครงการต่อเนื่องในอนาคต) ตำบลไทรม้า อำเภอเมืองนนทบุรี จังหวัดนนทบุรี	2-2
2-2 สรุปมาตรการตรวจสอบผลกระทบสิ่งแวดล้อมของโครงการจัดสรรที่ดินเพอร์เฟค เพลส รัตนานิเบศร์-ราชพฤกษ์ (2) (ส่วนโครงการต่อเนื่องในอนาคต) ตำบลไทรม้า อำเภอเมืองนนทบุรี จังหวัดนนทบุรี	2-58
3-1 วิธีการเก็บตัวอย่าง วิธีการวิเคราะห์และการรักษาสภาพตัวอย่างน้ำทิ้ง	3-1
3-2 ผลการวิเคราะห์คุณภาพน้ำทิ้ง ประจำเดือนมกราคม - มิถุนายน พ.ศ.2567	3-8
3-3 วิธีการเก็บตัวอย่าง วิธีการวิเคราะห์และการรักษาสภาพตัวอย่างน้ำผิวดิน	3-13
3-4 ผลการวิเคราะห์คุณภาพน้ำผิวดิน ประจำเดือนมกราคม - มิถุนายน พ.ศ.2567	3-14
3-5 ผลการตรวจวิเคราะห์คุณภาพน้ำในสระว่ายน้ำ ประจำเดือนมกราคม - มิถุนายน พ.ศ.2567	3-18
4-1 สรุปผลการตรวจวิเคราะห์คุณภาพน้ำทิ้งจากการบำบัด ประจำปี พ.ศ.2565 - พ.ศ.2567	4-2
4-2 สรุปผลการตรวจวิเคราะห์คุณภาพน้ำผิวดิน ประจำปี พ.ศ.2565 - พ.ศ.2567	4-15