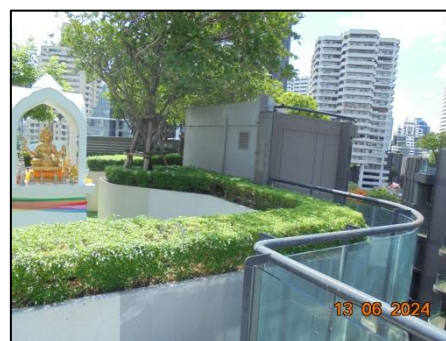
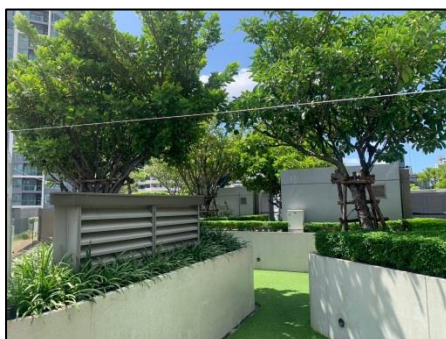
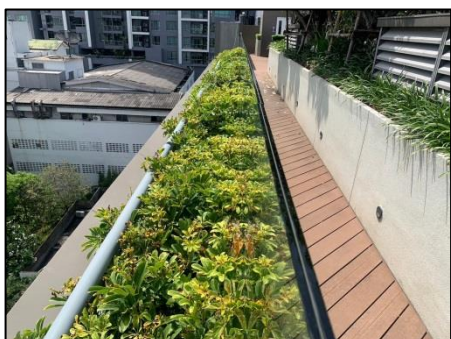
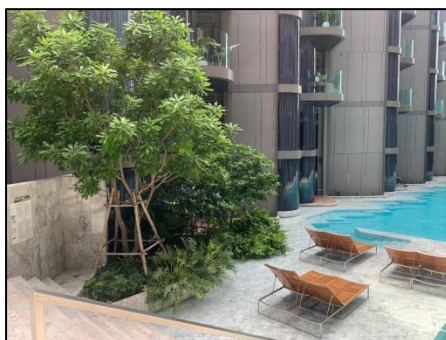
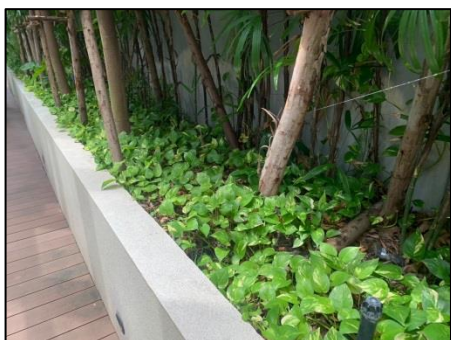
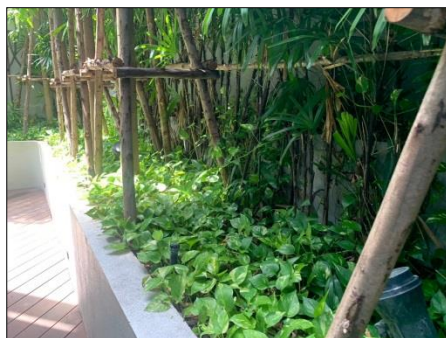


ภาคผนวก

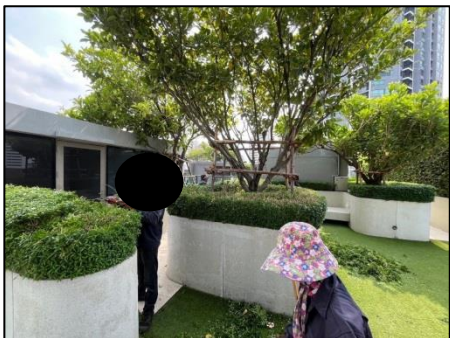
- ภาคผนวก ก สำเนาหนังสือรับรองการจดทะเบียนเป็นนิติบุคคลอาคารชุด
ของนิติบุคคลอาคารชุดแอชตัน เรสซิเดนซ์ 41 (ASHTON RESIDENCE 41)
(อ.ช.10, อ.ช.12, อ.ช.13)
- ภาคผนวก ข สำเนาหนังสือแจ้งผลการพิจารณารายงานวิเคราะห์ผลกระทบสิ่งแวดล้อม
ของโครงการแอชตัน เรสซิเดนซ์ 41 (ASHTON RESIDENCE 41)
ของนิติบุคคลอาคารชุดแอชตัน เรสซิเดนซ์ 41
ที่ ทส 1009.5/6348 ลงวันที่ 2 มิถุนายน 2558
- ภาคผนวก ค สำเนาหนังสืออนุญาตขึ้นทะเบียนห้องปฏิบัติการวิเคราะห์เอกชน
- ภาคผนวก ง สำเนาหนังสือนำส่งรายงานฯ ต่อหน่วยงานราชการ
ฉบับประจำเดือนกรกฎาคม - ธันวาคม พ.ศ. 2566
- ภาคผนวก จ ภาพประกอบคำอธิบายตามมาตรการป้องกันและแก้ไขผลกระทบสิ่งแวดล้อม
- ภาคผนวก ฉ คู่มือการใช้งานและบำรุงรักษาระบบบำบัดน้ำเสีย
- ภาคผนวก ช แผนป้องกันและระงับอัคคีภัย
- ภาคผนวก ซ เอกสารซ้อมดับเพลิง
- ภาคผนวก ฌ คู่มือการเข้าพักอาศัย
- ภาคผนวก ญ คู่มือการใช้งานและบำรุงรักษาระบบไฟฟ้า
- ภาคผนวก ถ แบบ ทส.1 และ ทส. 2 ประจำเดือนมกราคม - มิถุนายน พ.ศ. 2567
- ภาคผนวก ฏ เอกสารตรวจสอบเครื่องสูบน้ำประจำวัน ประจำเดือนมกราคม - มิถุนายน พ.ศ. 2567
- ภาคผนวก ฐ การตรวจสอบเครื่องจักรและอุปกรณ์ระบบบำบัดน้ำเสียประจำวัน
ประจำเดือนมกราคม - มิถุนายน พ.ศ. 2567
- ภาคผนวก ท การตรวจสอบแผงจ่ายไฟฟ้าหลักของอาคารประจำวัน
ประจำเดือนมกราคม - มิถุนายน พ.ศ. 2567
- ภาคผนวก ฒ การตรวจสอบระบบป้องกันอัคคีภัย ประจำเดือนมกราคม - มิถุนายน พ.ศ. 2567
- ภาคผนวก ด การตรวจสอบระบบโทรศัพท์วงจรปิด ประจำเดือนมกราคม - มิถุนายน พ.ศ. 2567
- ภาคผนวก ต ใบเสร็จสูบล้างถังเก็บน้ำ ประจำเดือนมกราคม - มิถุนายน พ.ศ. 2567
- ภาคผนวก ถ เอกสารตรวจสอบถังดับเพลิง ประจำเดือนมกราคม - มิถุนายน พ.ศ. 2567
- ภาคผนวก ท เอกสารแต่งตั้งรายชื่อผู้รับเรื่องร้องเรียน

ภาคผนวก (ต่อ)

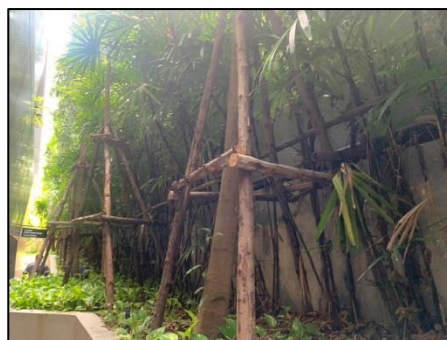
ภาคผนวก ๕	เอกสารตรวจสอบระบบปรับอากาศ ประจำเดือนมกราคม - มิถุนายน พ.ศ. 2567
ภาคผนวก ๖	ผลการตรวจวัด pH และค่าคลอรีนอิสระ
ภาคผนวก ๗	ใบรับรองผลการตรวจวิเคราะห์คุณภาพน้ำทิ้ง
ภาคผนวก ๘	ใบรับรองผลการตรวจวิเคราะห์คุณภาพน้ำระเหยน้ำ
ภาคผนวก ๙	มาตรฐานคุณภาพน้ำทิ้ง
ภาคผนวก ๑๐	มาตรฐานคุณภาพน้ำน้ำระเหยน้ำ
ภาคผนวก ๑๑	ใบรับรองสอบเทียบเครื่องมืองานตรวจวัดคุณภาพน้ำ



รูปที่ 1 พื้นที่สีเขียวภายในพื้นที่โครงการ



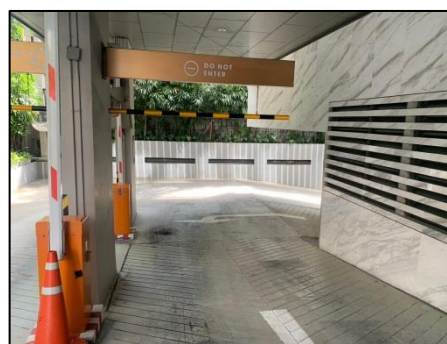
รูปที่ 2 การดูแลต้นไม้ และพื้นที่สีเขียวภายในพื้นที่โครงการ



รูปที่ 3 รั้วรอบพื้นที่โครงการ



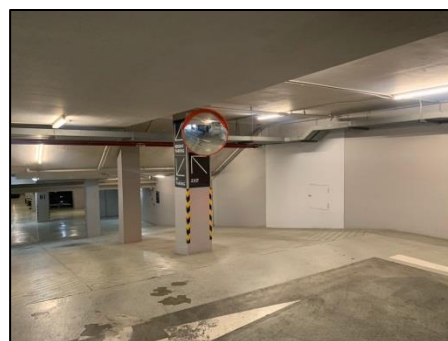
รูปที่ 4 ไม้ยืนต้นตามแนวเขตที่ดินโครงการ



รูปที่ 5 ทางเดินรถภายในโครงการ



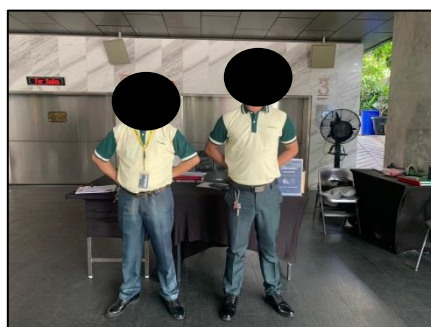
รูปที่ 6 ป้ายจราจรภายในโครงการ



รูปที่ 6 (ต่อ) ป้ายจราจรภายในโครงการ



รูปที่ 7 ป้ายกรุณาดับเครื่องยนต์



รูปที่ 8 เจ้าหน้าที่รักษาความปลอดภัย



รูปที่ 9 ทางเข้า-ออกโครงการ



รูปที่ 10 เจ้าหน้าที่ดูแลความสะอาดบริเวณพื้นที่โครงการ



รูปที่ 11 ระบบบำบัดน้ำเสียโครงการ



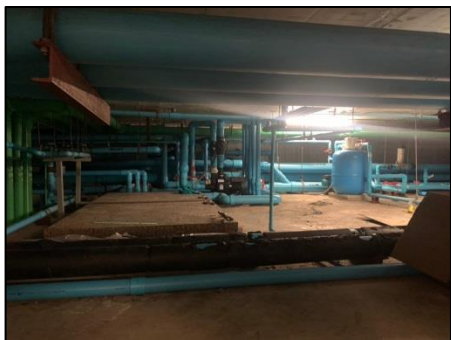
รูปที่ 12 ถัง Aerosol



รูปที่ 13 ช่างประจำโครงการ



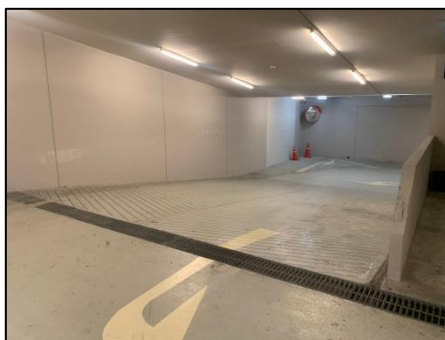
รูปที่ 14 ถังสำรองน้ำคาดฟ้า



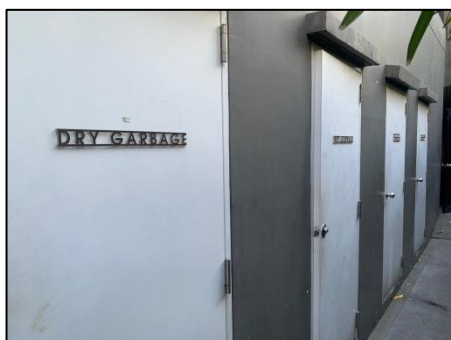
รูปที่ 15 ถังสำรองน้ำใต้ดิน



รูปที่ 16 ป้ายโปรดช่วยกันประหยัดน้ำ



รูปที่ 17 รางระบายน้ำภายในโครงการ



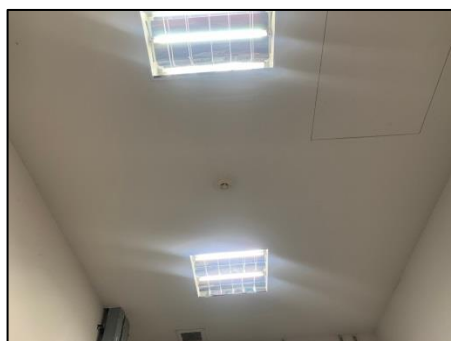
รูปที่ 18 ห้องพักมูลฝอย



รูปที่ 19 การเก็บขนมูลฝอยโดยสำนักงานเขตวัฒนา



รูปที่ 20 ห้องพักมูลฝอยอันตราย



รูปที่ 21 ไฟส่องสว่างภายในโครงการ



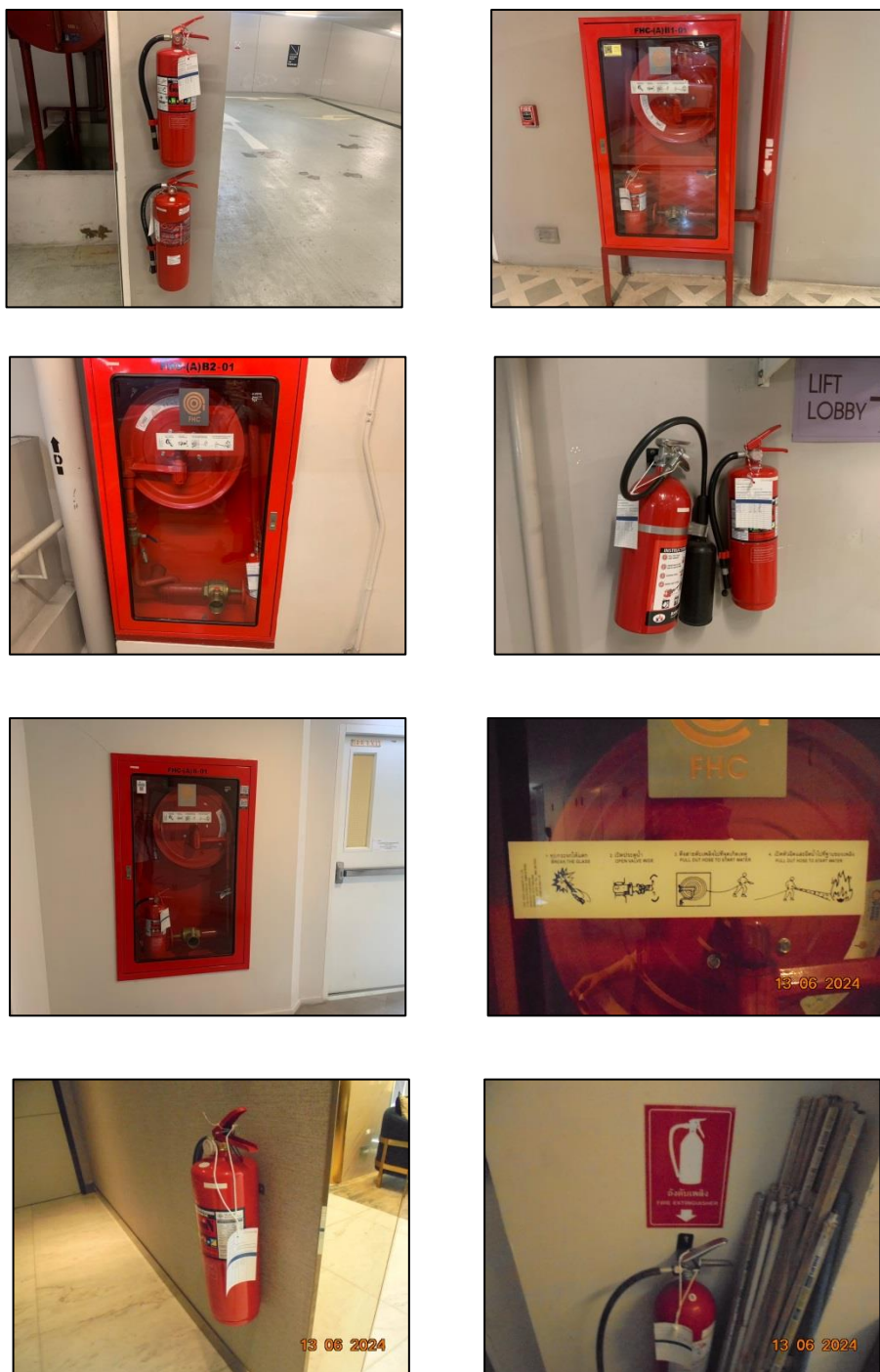
รูปที่ 22 สวิตช์ควบคุมอุปกรณ์ไฟฟ้าแสงสว่าง



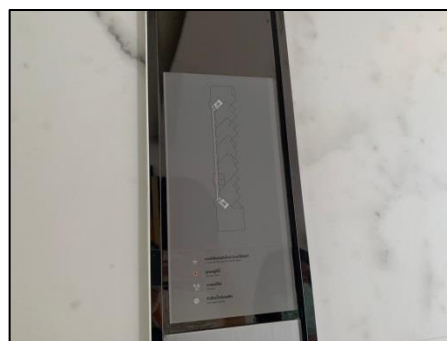
รูปที่ 23 ป้ายปิดไฟเมื่อไม่ใช้



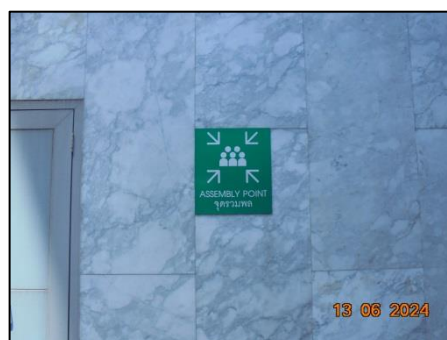
รูปที่ 24 ระบบป้องกันอัคคีภัย



รูปที่ 25 อุปกรณ์ป้องกันอัคคีภัยและป้ายแนะนำการใช้งาน



รูปที่ 26 แผนผังเส้นทางอพยพหนีไฟ และป้ายบอกทางหนีไฟ



รูปที่ 27 จุดรวมพล



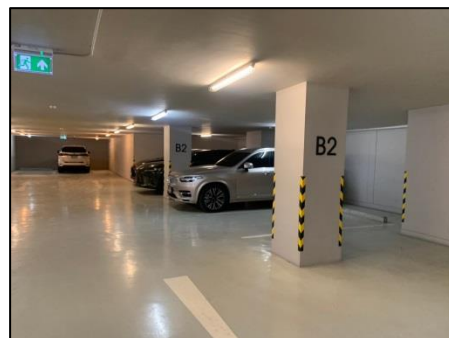
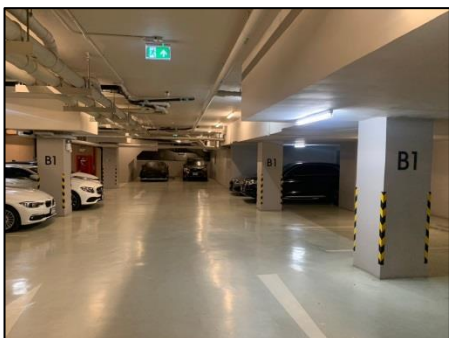
รูปที่ 28 ระบบจอดรถอัตโนมัติ



รูปที่ 29 ป้ายชื่อโครงการ



รูปที่ 30 ไฟส่องสว่างบริเวณทางเข้า-ออกโครงการ



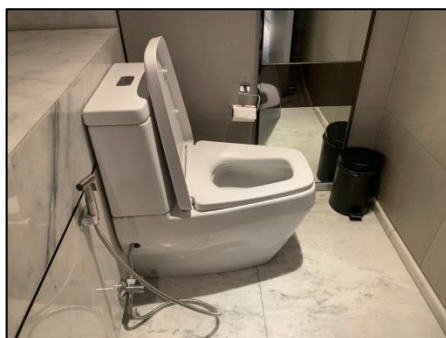
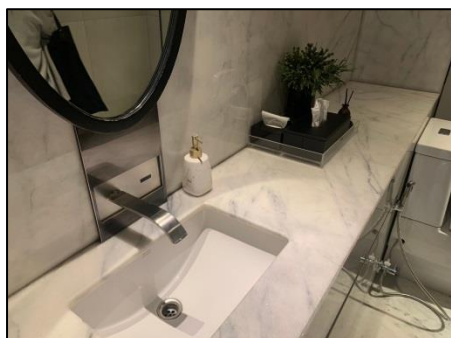
รูปที่ 31 พื้นที่จอดรถภายในโครงการ



รูปที่ 32 รถรับ-ส่ง ประจำโครงการ



รูปที่ 33 อาคาร โครงการ



รูปที่ 34 ห้องน้ำภายในโครงการ



รูปที่ 35 ถังขยะประจำชั้น



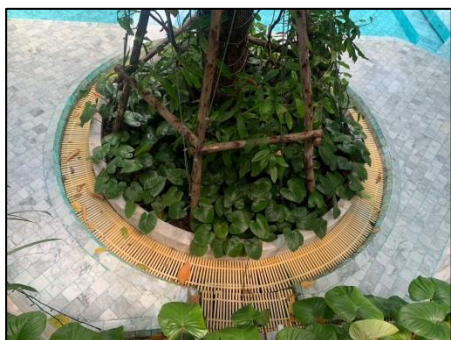
รูปที่ 36 ป้ายกำหนดเวลาแม่บ้านเก็บขยะ



รูปที่ 37 ระบบกล้องวงจรปิด (CCTV)



รูปที่ 38 สระว่ายน้ำโครงการ



รูปที่ 39 รางระบายน้ำต้นไม้



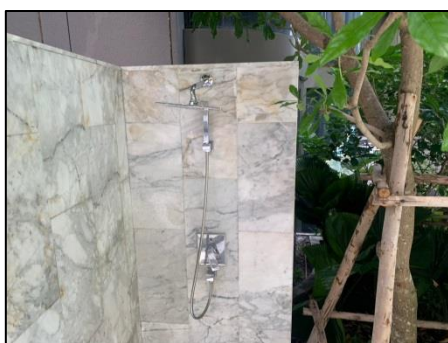
รูปที่ 40 อุปกรณ์ทำความสะอาดสระว่ายน้ำ



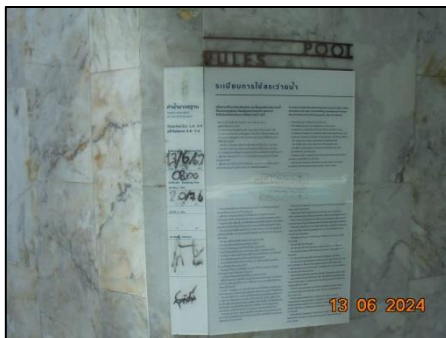
รูปที่ 41 ป้ายแสดงความลึกของสระว่ายน้ำ



รูปที่ 42 ไฟส่องสว่างบริเวณสระว่ายน้ำ



รูปที่ 43 จุดล้างตัวบริเวณสระว่ายน้ำ



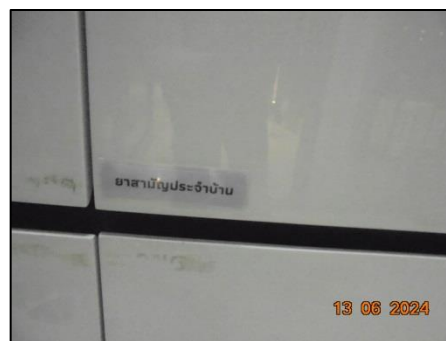
รูปที่ 44 ระเบียบการใช้สระว่ายน้ำ



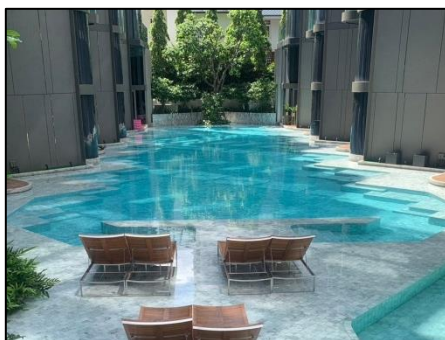
รูปที่ 45 ทางเดินรอบสระ



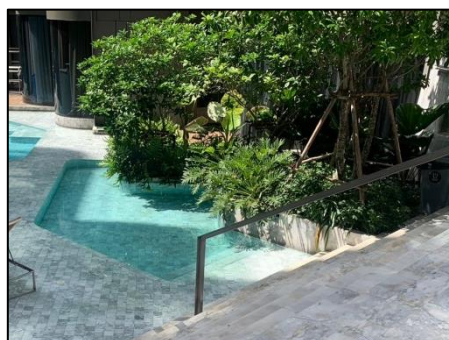
รูปที่ 46 อุปกรณ์ช่วยชีวิต



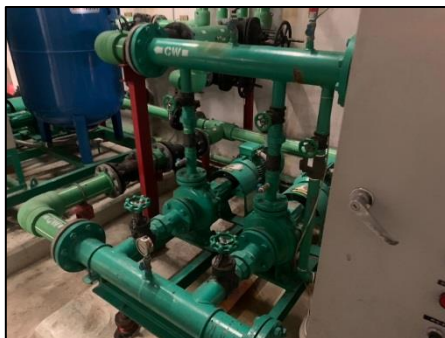
รูปที่ 47 อุปกรณ์ปฐมพยาบาล



รูปที่ 48 สระว่ายน้ำผู้ใหญ่



รูปที่ 49 สระว่ายน้ำเด็ก



รูปที่ 50 ระบบจ่ายน้ำประปา



รูปที่ 51 เครื่องกำเนิดไฟฟ้าสำรอง



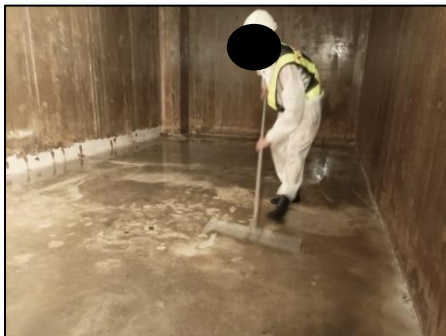
รูปที่ 52 หัวรับน้ำดับเพลิง



รูปที่ 53 กรวยตั้งบริเวณชำรุด



รูปที่ 54 เจ้าหน้าที่สูบล้างปลักอุด



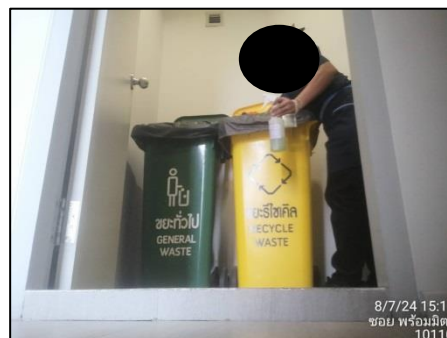
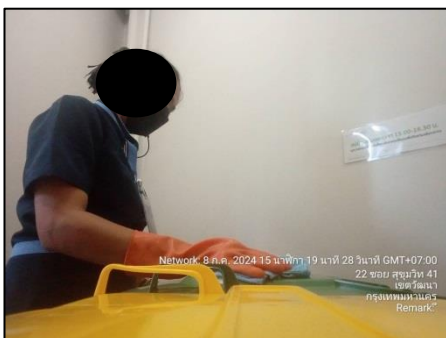
รูปที่ 55 เจ้าหน้าที่ล้างถังสำรองน้ำ



รูปที่ 56 ท่อรวบรวมน้ำห้องพัสดุฝอย



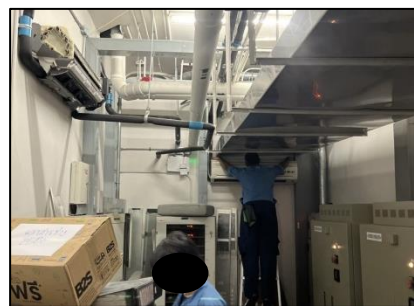
รูปที่ 57 แม่บ้านรวบรวมขยะไปยังห้องพัสดุฝอยรวม



รูปที่ 58 แม่บ้านทำความสะอาดห้องพัสดุฝอย



รูปที่ 59 ปรับอุณหภูมิเครื่องปรับอากาศที่ 25 องศา



รูปที่ 60 เจ้าหน้าที่ซ่อมบำรุงเครื่องปรับอากาศ



รูปที่ 61 คีย์การ์ดสำหรับเข้า-ออกโครงการ