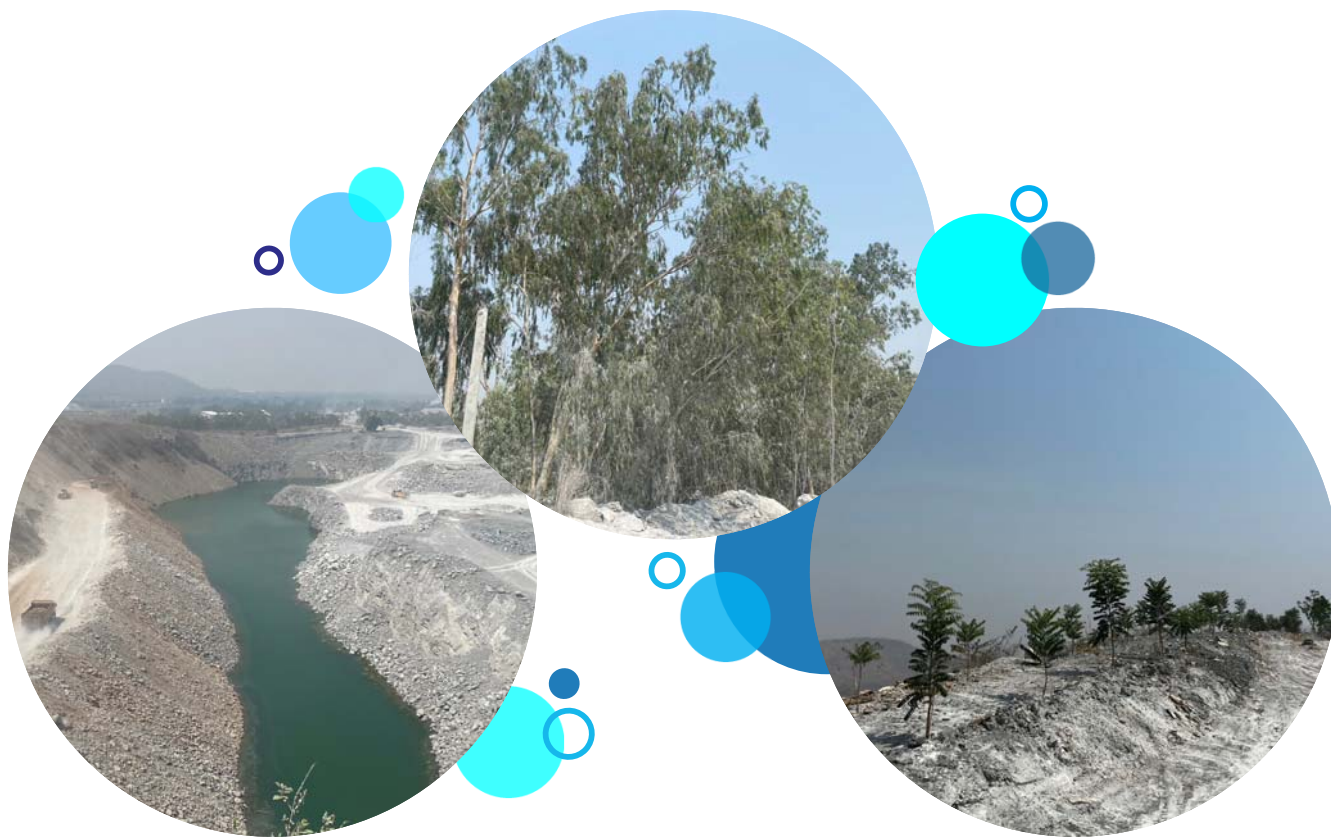


รายงานผลการปฏิบัติตามมาตรการป้องกันและแก้ไขผลกระทบสิ่งแวดล้อม และมาตรการติดตามตรวจสอบผลกระทบสิ่งแวดล้อม

โครงการเหมืองแร่หินอุตสาหกรรมชนิดหินปูน เพื่ออุตสาหกรรมก่อสร้าง
ของบริษัท โรงโม่หินศิลามิตรเจริญ (อุทุม) จำกัด
 ประทานบัตรที่ 28335/16375
 ตั้งอยู่ที่หมู่ที่ 5 ตำบลหนองไธ้ อำเภอบึงสามพัน จังหวัดสุพรรณบุรี

บริษัท โรงโม่หินศิลามิตรเจริญ (อุทุม) จำกัด
 212 หมู่ที่ 5 ตำบลหนองไธ้ อำเภอบึงสามพัน จังหวัดสุพรรณบุรี 72160
 โทรศัพท์ : 08-1990-9913 โทรสาร : 0-3548-1418



ฉบับปิดข้อมูลที่มีกฎหมายคุ้มครอง

ฉบับประจำเดือน
มกราคม - มิถุนายน 2567



บริษัท เอ บี อี เอ็น เอ็นจิเนียริง คอนซัลแตนท์ จำกัด

เลขที่ 14/21-22 หมู่ที่ 15 โครงการคาสเคด บางนา ตำบลบางแก้ว อำเภอบางพลี จังหวัดสมุทรปราการ 10540

โทรศัพท์ : 0-2138-3658-9 โทรสาร : 0-2138-3659

E-mail : abenengineering@gmail.com

กรกฎาคม 2567