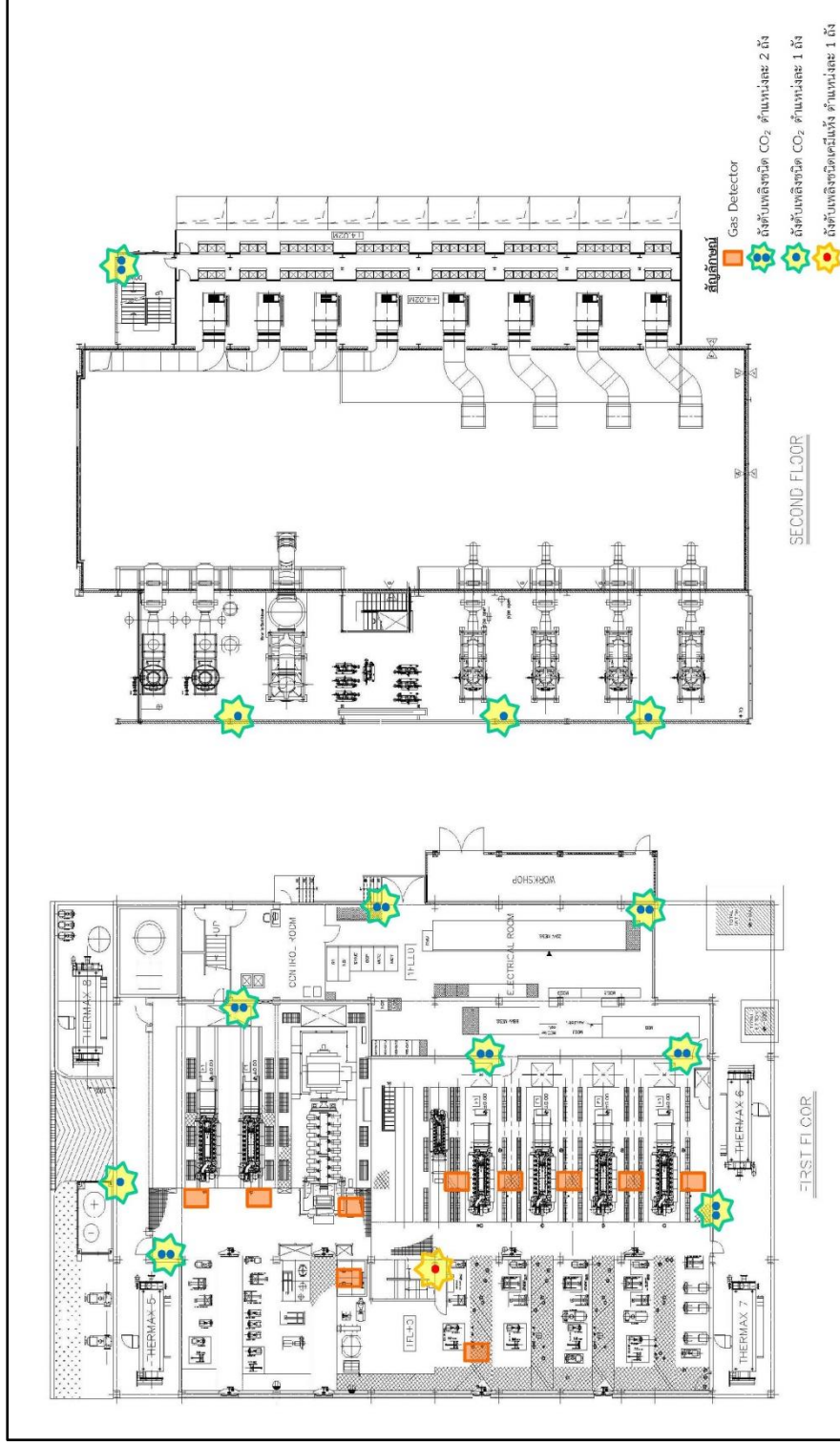


ภาคผนวก

ภาคผนวก ก	ดำเนินหนังสือเห็นชอบรายงานการวิเคราะห์ผลกระทบสิ่งแวดล้อม และตารางมาตรการป้องกันและแก้ไขผลกระทบสิ่งแวดล้อม
ภาคผนวก ข	ดำเนินหนังสือส่งรายงาน ฉบับระหว่างเดือนกรกฎาคม – ธันวาคม พ.ศ. 2566
ภาคผนวก ค	ดำเนินหนังสือขึ้นทะเบียนห้องปฏิบัติการวิเคราะห์เอกชน
ภาคผนวก ง	ภาพถ่ายการปฏิบัติตามมาตรการป้องกัน และแก้ไขผลกระทบสิ่งแวดล้อม
ภาคผนวก จ	เอกสารชี้แจงแจ้งหยุด-เดินเครื่องผลิตไฟฟ้า
ภาคผนวก ฉ	การฝึกอบรมความปลอดภัย ปี 2567
ภาคผนวก ช	หนังสืออนุญาตการสูบน้ำจากคลองชลประทาน (คลองส่งน้ำสายสิบสองซ้าย)
ภาคผนวก ซ	หนังสืออนุญาตการสูบน้ำจากบ่อบาดาล
ภาคผนวก ฌ	การอบรมการซื้ออย่างปลอดภัยของโครงการ
ภาคผนวก ฎ	การประสานงานกับเทศบาลเมืองโพธารามในการรับขยะไปกำจัดระหว่างเดือนมกราคม – มิถุนายน พ.ศ. 2567
ภาคผนวก ฏ	ใบกำกับการขนส่งของเสียอันตราย ระหว่างเดือนมกราคม – มิถุนายน พ.ศ. 2567
ภาคผนวก ฐ	หนังสืออนุญาตให้นำสิ่งปฏิกูลหรือวัสดุที่ไม่ใช้แล้วออกนอกบริเวณโรงงาน
ภาคผนวก ถ	สัดส่วนการว่าจ้างแรงงานท้องถิ่น ระหว่างเดือนมกราคม – มิถุนายน พ.ศ. 2567
ภาคผนวก ท	กิจกรรมชุมชนสัมพันธ์ ประจำปี 2567
ภาคผนวก ธ	การประชาสัมพันธ์ข้อมูลข่าวสารของโครงการ ประจำปี 2567
ภาคผนวก ด	การเยี่ยมชมโครงการของตัวแทนชุมชน ประจำปี 2567
ภาคผนวก ต	แผนการแก้ไขปัญหากรณีเกิดข้อร้องเรียน
ภาคผนวก ถ	แผนผังการติดตั้งถังดับเพลิงของโครงการ
ภาคผนวก ฒ	บันทึกการตรวจสอบอุปกรณ์ดับเพลิง ระหว่างเดือนมกราคม – มิถุนายน พ.ศ. 2567
ภาคผนวก พ	แผนการปฏิบัติการฉุกเฉินสำหรับโครงการโรงไฟฟ้า
ภาคผนวก ฅ	แผนงานด้านความปลอดภัย ประจำปี 2567
ภาคผนวก ฬ	การตรวจประเมินประสิทธิภาพแผนงานการปฏิบัติการฉุกเฉินสำหรับโครงการโรงไฟฟ้าประจำปี 2566
ภาคผนวก บ	ผลตรวจสอบสภาพของพนักงานใหม่ ประจำปี 2567
ภาคผนวก ป	ผลตรวจสอบสภาพของพนักงาน ประจำปี 2566
ภาคผนวก ผ	หนังสือแต่งตั้งเจ้าหน้าที่ความปลอดภัยของโครงการ
ภาคผนวก ฝ	สถิติอุบัติเหตุ และการสอบสวนอุบัติเหตุ ระหว่างเดือนมกราคม – มิถุนายน พ.ศ. 2567

ภาคผนวก (ต่อ)

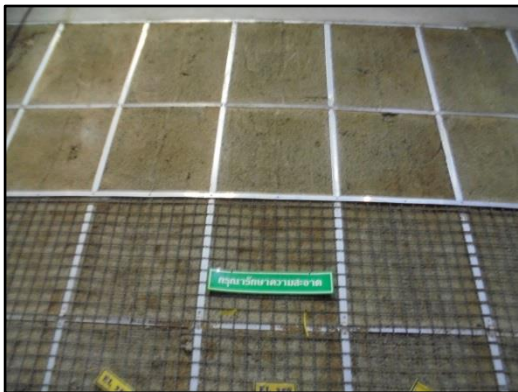
ภาคผนวก พ	ใบรับรองผลการตรวจวัดคุณภาพอากาศในบรรยากาศทั่วไป
ภาคผนวก พ	ใบรับรองผลการตรวจวัดคุณภาพอากาศจากปล่องปล่อยทิ้งอากาศเสีย
ภาคผนวก ก	ใบรับรองผลการตรวจวัดระดับเสียงโดยทั่วไป
ภาคผนวก ม	ใบรับรองผลการตรวจวัดคุณภาพน้ำทิ้ง
ภาคผนวก ย	ใบรับรองผลการตรวจวัดคุณภาพสิ่งแวดล้อมบริเวณพื้นที่ทำงาน
ภาคผนวก ร	สรุปผลการแสดงความคิดเห็นภายหลังจากเยี่ยมชมโครงการ
ภาคผนวก ล	มาตรฐานคุณภาพสิ่งแวดล้อม
ภาคผนวก ว	ใบรับรองสอบเทียบเครื่องมือ



รูปที่ 1 แผนผังการติดตั้งอุปกรณ์ตรวจการรั่วไหลของก๊าซ (Gas Detector) และห้องการควบคุมอุณหภูมิและอัตราการไหลของก๊าซภายในระบบการผลิต



รูปที่ 1 (ต่อ) แผนผังการติดตั้งอุปกรณ์ตรวจจับการรั่วไหลของก๊าซ (Gas Detector) และห้องการควบคุมอุณหภูมิและอัตราการไหลของก๊าซภายในระบบการผลิต



รูปที่ 2 พนักงันเสียงเพื่อป้องกันเสียงดังจากเครื่องจักรและอุปกรณ์



รูปที่ 3 ป้ายเตือนบริเวณที่มีพื้นที่เสียงดัง

รูปที่ 4 การสวมใส่อุปกรณ์ป้องกันอันตรายส่วนบุคคล



รูปที่ 5 การสูบน้ำจากคลองชลประทาน (คลองส่งน้ำสายสิบสองซ้าย)



รูปที่ 6 การสูบน้ำจากบ่อบาดาล



รูปที่ 7 ถังบำบัดแบบ Septic Anaerobic Filter



รูปที่ 8 ป่อ Neutralisation เพื่อรวบรวมน้ำระบายทิ้งจากระบบหล่อเย็นและหม้อต้มไอน้ำ



รูปที่ 9 ถังขนาด 200 ลิตร เพื่อรวบรวมน้ำที่เกิดจากการล้างพื้นภายในกระบวนการผลิต



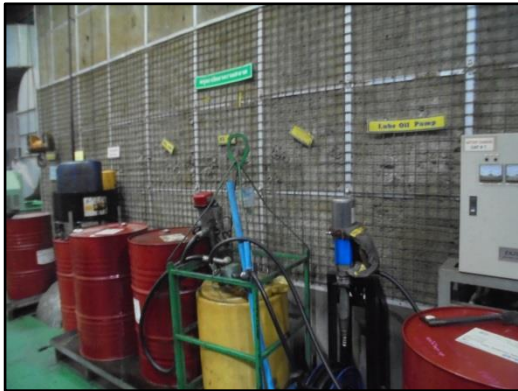
รูปที่ 10 ป้ายจำกัดความเร็วของรถบรรทุกภายในโรงงาน ไม่เกิน 20 กิโลเมตร/ชั่วโมง



รูปที่ 11 ป้ายบอกเวลาการขนส่งวัสดุ สารเคมี น้ำมัน หรือเครื่องจักร



รูปที่ 12 ถังขยะแยกประเภทบริเวณต่างๆของโครงการ



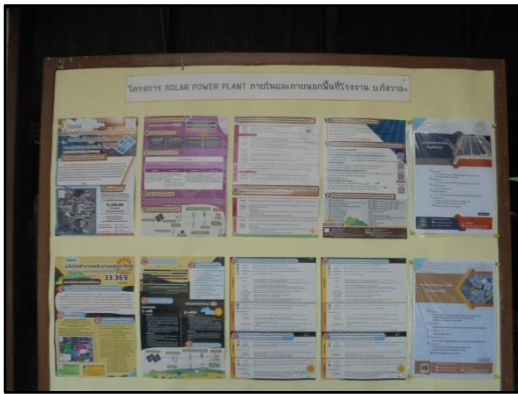
รูปที่ 13 ถังรองรับน้ำมันหล่อลื่นที่ใช้แล้ว



รูปที่ 14 ถังหรือภาชนะบรรจุสารเคมี



รูปที่ 15 การประชาสัมพันธ์ข้อมูลข่าวสารของโครงการ



รูปที่ 15 (ต่อ) การประชาสัมพันธ์ข้อมูลข่าวสารของโครงการ



รูปที่ 16 กล่องรับเรื่องร้องเรียน



รูปที่ 17 การติดตั้ง Gas Detector ภายในห้องเครื่องยนต์



รูปที่ 18 การติดตั้งระบบดับเพลิงภายในโครงการ



รูปที่ 18 (ต่อ) การติดตั้งระบบดับเพลิงภายในโครงการ



รูปที่ 19 การพนักงานสวมใส่อุปกรณ์ป้องกันความร้อน



รูปที่ 20 การติดตั้งพัดลมระบายอากาศ



รูปที่ 21 ห้องพยาบาล และอุปกรณ์ปฐมพยาบาลเบื้องต้น



รูปที่ 21 ห้องพยาบาล และอุปกรณ์ปฐมพยาบาลเบื้องต้น