

ภาคผนวก

ภาคผนวก ก	สำเนาหนังสือแจ้งผลการพิจารณารายงานการวิเคราะห์ผลกระทบสิ่งแวดล้อม โครงการจัดตั้งโรงงานผลิตและจำหน่ายไฟฟ้าจากระบบก๊าซชีวภาพและกากอ้อย ขนาดไม่เกิน 25 เมกะวัตต์ ของบริษัท ไทยรุ่งเรืองพลังงาน จำกัด และ บริษัท ร่วมคำลาภพาวเวอร์ จำกัด ที่ ทส 1009.7/6257 ลงวันที่ 8 กรกฎาคม 2554
ภาคผนวก ข	หนังสือขึ้นทะเบียนห้องปฏิบัติการวิเคราะห์เอกชน
ภาคผนวก ค	หนังสือนำส่งรายงานผลการปฏิบัติตามมาตรการฯ ต่อหน่วยงานราชการ ฉบับประจำเดือนกรกฎาคม-ธันวาคม พ.ศ. 2566
ภาคผนวก ง	ภาพประกอบคำอธิบายตามมาตรการป้องกันและแก้ไขผลกระทบสิ่งแวดล้อม
ภาคผนวก จ	เอกสารการเปลี่ยนแปลงระบบดักฝุ่น
ภาคผนวก ฉ	แผนการบำรุงรักษาเชิงป้องกัน (Preventive Maintenance Program)
ภาคผนวก ช	หนังสือแจ้งบุคลากรด้านสิ่งแวดล้อมประจำโรงงาน
ภาคผนวก ซ	ปริมาณการใช้กากอ้อย
ภาคผนวก ฌ	บันทึกปริมาณการสูบน้ำจากแม่น้ำป่าสัก
ภาคผนวก ฎ	เส้นระดับเสียงเท่า (Noise Contour)
ภาคผนวก ฏ	ใบเสร็จค่ามูลฝอยจากเทศบาลคำพราน
ภาคผนวก ฐ	ผลการวิเคราะห์องค์ประกอบทางเคมีของถ่าน
ภาคผนวก ฑ	สัดส่วนแรงงานท้องถิ่น
ภาคผนวก ท	เอกสารเผยแพร่มวลชนสัมพันธ์
ภาคผนวก ธ	เอกสารการดำเนินการมวลชนสัมพันธ์
ภาคผนวก ด	การแต่งตั้งคณะกรรมการมวลชนสัมพันธ์
ภาคผนวก ต	การแต่งตั้งคณะกรรมการความปลอดภัย อาชีวอนามัยและสภาพแวดล้อม ในการทำงาน
ภาคผนวก ถ	ใบขออนุญาตทำงาน สำหรับงานที่ต้องมีการควบคุม (Work Permit)
ภาคผนวก ฒ	การซ่อมเหตุฉุกเฉิน ประจำปี 2566
ภาคผนวก ท	การตรวจสุขภาพคนงานใหม่ก่อนเข้าทำงาน

ภาคผนวก (ต่อ)

ภาคผนวก ฐ	การตรวจสอบสภาพพนักงาน ประจำปี 2566
ภาคผนวก น	บันทึกสถิติการเกิดอุบัติเหตุ และสาเหตุการแก้ไข
ภาคผนวก บ	แผนการติดตามการปฏิบัติตามกฎหมายอาชีวอนามัยและความปลอดภัย
ภาคผนวก ป	เอกสารรับรองความปลอดภัยในการใช้หม้อไอน้ำ และระบบไฟฟ้า
ภาคผนวก ผ	เอกสารสำรวจสภาพเศรษฐกิจ สังคมและความคิดเห็นของประชาชน ประจำปี 2566
ภาคผนวก ฝ	รายงานการประชุมคณะกรรมการไตรภาคี และคณะกรรมการติดตามตรวจสอบผลกระทบสิ่งแวดล้อม
ภาคผนวก พ	แจ้งเรื่อง บริษัท ร่วมท่าลาภพาเวอร์ จำกัด ร่วมเป็นผู้ดำเนิน โครงการฯ
ภาคผนวก ฟ	ใบรับรองผลการตรวจวิเคราะห์คุณภาพสิ่งแวดล้อม
ภาคผนวก ภ	มาตรฐานคุณภาพสิ่งแวดล้อม
ภาคผนวก ม	ใบรับรองสอบเทียบเครื่องมือ



รูปที่ 1 ระบบดักฝุ่นแบบ Electrostatic Precipitation (ESP)



รูปที่ 2 อุปกรณ์อะไหล่สำรองของระบบควบคุมมลพิษทางอากาศ



รูปที่ 3 ผนังกันลมบริเวณพื้นที่โกดังเก็บเชื้อเพลิง



รูปที่ 4 ถุงลม (Wind Sock) เพื่อใช้เป็นเครื่องมือในการสังเกตทิศทางลม



รูปที่ 5 ป้ายเตือนบริเวณพื้นที่ภายในโรงงาน



รูปที่ 6 พนักงานสวมอุปกรณ์ป้องกันอันตรายส่วนบุคคล



รูปที่ 7 ระบบสายพานลำเลียงแบบปิด



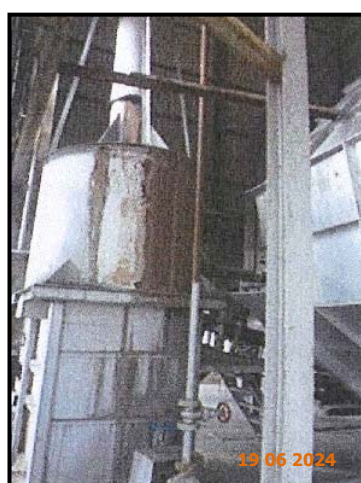
รูปที่ 8 พนักงานทำความสะอาดประจำโครงการ



รูปที่ 9 สภาพลานกองเก็บเถ้า



รูปที่ 10 รถบรรทุกที่มารับขนเถ้า



รูปที่ 11 ถังพัก Blow down



รูปที่ 12 ระบบบำบัดแบบไร้อากาศ



รูปที่ 13 เครื่องกำเนิดไฟฟ้ากังหันไอน้ำอยู่ในอาคารปิด



รูปที่ 14 ห้องควบคุม



รูปที่ 15 เจ้าหน้าที่รักษาความปลอดภัยประจำโครงการ



รูปที่ 16 ระบบระบายน้ำฝน



รูปที่ 17 ถังขยะมูลฝอยภายใน โครงการ



รูปที่ 18 อาคารเก็บกากของเสีย



รูปที่ 19 สัญญาณเตือนภัยแบบอัตโนมัติ



รูปที่ 20 อุปกรณ์ดับเพลิง และรถดับเพลิงประจำโครงการ



รูปที่ 20 (ต่อ) อุปกรณ์ดับเพลิง และรดับเพลิงประจำโครงการ



รูปที่ 21 รถฉุกเฉินประจำโครงการ



รูปที่ 22 ชุดอุปกรณ์ปฐมพยาบาลเบื้องต้น และห้องพยาบาล



รูปที่ 23 บอร์ดประชาสัมพันธ์ข่าวสารประจำโครงการ



รูปที่ 24 สเปรย์น้ำบริเวณอาคารกากอ้อย



รูปที่ 25 พื้นที่สีเขียวภายในโรงงาน



รูปที่ 25 (ต่อ) พื้นที่สีเขียวภายในโรงงาน