

## บทที่ 1 บทนำ

โครงการระบบโครงข่ายไฟฟ้า 230 กิโลโวลต์ อยุธยา4-สีคิ้ว2 เป็นส่วนหนึ่งของโครงการขยายระบบส่งไฟฟ้าหลักเพื่อรองรับโรงไฟฟ้าผู้ผลิตเอกชนรายเล็กระบบ Cogeneration ตามระเบียบการรับซื้อไฟฟ้า ปี 2553 มีระยะทางประมาณ 160.17 กิโลเมตร มีจุดเริ่มต้นที่สถานีไฟฟ้าแรงสูงอยุธยา4 ตั้งอยู่ในท้องที่จังหวัดพระนครศรีอยุธยา เชื่อมโยงไปยังสถานีไฟฟ้าแรงสูงสีคิ้ว2 จังหวัดนครราชสีมา และผ่านท้องที่ของจังหวัดพระนครศรีอยุธยา จังหวัดสระบุรี จังหวัดลพบุรี และจังหวัดนครราชสีมา มีจำนวนเสาโครงเหล็กรวมทั้งสิ้น 399 ต้น ซึ่งสายแบบ 2 วงจร บนโครงเสาหลักแบบ 2 วงจร

แนวระบบโครงข่ายไฟฟ้าของโครงการมีช่วงที่พาดผ่านพื้นที่ป่าอนุรักษ์เพิ่มเติม (ป่า C) จำนวน 1 ช่วง บริเวณกิโลเมตรที่ 111+498 ถึง กิโลเมตรที่ 111+868 ระยะทางประมาณ 370 เมตร ในเขตป่าสงวนแห่งชาติป่าหนองแขวงและป่าดงพญาเย็น แปลงที่ 2 ในเขตท้องที่ตำบลดอนเมือง อำเภอสีคิ้ว จังหวัดนครราชสีมา จึงเข้าข่ายประเภทโครงการหรือกิจการซึ่งต้องจัดทำรายงานผลกระทบสิ่งแวดล้อมเบื้องต้น (Initial Environmental Examination: IEE) เพื่อเสนอขอความเห็นชอบต่อคณะกรรมการผู้ชำนาญการพิจารณารายงานการวิเคราะห์ผลกระทบสิ่งแวดล้อมโครงการของหน่วยงานของรัฐที่เกี่ยวข้อง (คชก.) สำหรับใช้เป็นเอกสารประกอบการขอใช้ประโยชน์พื้นที่ต่อกรมป่าไม้ ทั้งนี้เป็นไปตามมติคณะรัฐมนตรี เมื่อวันที่ 26 เมษายน 2554 ที่มีมติเห็นชอบตามมติคณะกรรมการสิ่งแวดล้อมแห่งชาติในการประชุมครั้งที่ 6/2553 เมื่อวันที่ 2 ธันวาคม 2553 เรื่อง การทบทวนการกำหนดประเภทและขนาดโครงการของหน่วยงานของรัฐที่ต้องเสนอรายงานการวิเคราะห์ผลกระทบสิ่งแวดล้อมตามมติคณะรัฐมนตรีเกี่ยวกับป่าอนุรักษ์เพิ่มเติม (13 กันยายน 2537) และสำนักงานนโยบายและแผนทรัพยากรธรรมชาติและสิ่งแวดล้อมแจ้งผลการพิจารณาของคณะกรรมการผู้ชำนาญการพิจารณารายงานการวิเคราะห์ผลกระทบสิ่งแวดล้อมด้านโรงไฟฟ้าพลังความร้อน ในคราวประชุมคณะกรรมการผู้ชำนาญการฯ ครั้งที่ 37/2557 เมื่อวันที่ 13 พฤศจิกายน 2557 มีมติให้ความเห็นชอบรายงานผลกระทบสิ่งแวดล้อมเบื้องต้นโครงการระบบโครงข่ายไฟฟ้า 230 กิโลโวลต์ อยุธยา4-สีคิ้ว2 (ส่วนที่พาดผ่านพื้นที่ป่าอนุรักษ์เพิ่มเติม)

โครงการฯ เริ่มก่อสร้างตั้งแต่วันที่ 12 กันยายน 2557 ก่อสร้างแล้วเสร็จ และเริ่มจ่ายไฟฟ้าเมื่อวันที่ 14 มีนาคม 2562 ปัจจุบันอยู่ในระยะดำเนินการ กฟผ. ได้ปฏิบัติตามมาตรการป้องกันและแก้ไขผลกระทบสิ่งแวดล้อมและมาตรการติดตามตรวจสอบผลกระทบสิ่งแวดล้อมตามที่กำหนดในรายงาน IEE โครงการระบบโครงข่ายไฟฟ้า 230 กิโลโวลต์ อยุธยา4-สีคิ้ว2 (ส่วนที่พาดผ่านพื้นที่ป่าอนุรักษ์เพิ่มเติม) อย่างเคร่งครัด และได้จัดทำรายงานผลการปฏิบัติตามมาตรการป้องกันและแก้ไขผลกระทบสิ่งแวดล้อมและมาตรการติดตามตรวจสอบผลกระทบสิ่งแวดล้อม เสนอต่อสำนักงานคณะกรรมการกำกับกิจการพลังงาน กรมป่าไม้ และผู้ว่าราชการจังหวัดนครราชสีมา เป็นประจำทุก 6 เดือน

## รายงานผลการปฏิบัติตามมาตรการป้องกันและแก้ไขผลกระทบสิ่งแวดล้อม

### และมาตรการติดตามตรวจสอบผลกระทบสิ่งแวดล้อม

#### โครงการระบบโครงข่ายไฟฟ้า 230 กิโลโวลต์ อยุธยา-สาคู 2 (ส่วนที่พาดผ่านพื้นที่ป่าอนุรักษ์เพิ่มเติม)

1. ชื่อโครงการ โครงการระบบโครงข่ายไฟฟ้า 230 กิโลโวลต์ อยุธยา-สาคู 2 (ส่วนที่พาดผ่านพื้นที่ป่าอนุรักษ์เพิ่มเติม)
2. สถานที่ตั้งโครงการ แนวเขตรบบโครงข่ายไฟฟ้าของโครงการมีช่วงที่พาดผ่านพื้นที่ป่าอนุรักษ์เพิ่มเติม (ป่า C) ตั้งอยู่ที่ตำบลดอนเมือง อำเภอเสี้ยว จังหวัดนครราชสีมา
3. ชื่อเจ้าของโครงการ การไฟฟ้าฝ่ายผลิตแห่งประเทศไทย (กฟผ.)
4. สถานที่ติดต่อ  
โทรศัพท 53 หมู่ 2 ถนนเจริญสุขนิทวงศ์ ตำบลบางกรวย อำเภอบางกรวย จังหวัดนนทบุรี 11130  
โทรศัพท์ 0 2436 0828  
โทรสาร 0 2436 0890  
E-mail 596284@egat.co.th
5. จัดทำโดย ฝ่ายสิ่งแวดล้อมโครงการ การไฟฟ้าฝ่ายผลิตแห่งประเทศไทย (กฟผ.)
6. โครงการได้รับความเห็นชอบในรายงานผลกระทบสิ่งแวดล้อมเบื้องต้น  
โดยคณะกรรมการผู้ชำนาญการพิจารณารายงานการวิเคราะห์ผลกระทบสิ่งแวดล้อมด้านโรงไฟฟ้าพลังความร้อน เมื่อวันที่ 13 พฤศจิกายน 2557 (ภาคผนวก ก.)
7. โครงการได้นำเสนอรายงานผลการปฏิบัติตามมาตรการฯ ครั้งล่าสุดเมื่อ วันที่ 25 มกราคม 2567 (ภาคผนวก ข.)
8. ใบอนุญาตต่าง ๆ ของโครงการ  
- ใบอนุญาตระบบส่งไฟฟ้า เลขที่ กกพ 01-2/52-003 (สายส่งไฟฟ้าฝ่ายปฏิบัติการภาคตะวันออกเฉียงเหนือ) ออก ณ วันที่ 19 กุมภาพันธ์ 2552 ใช้ได้ถึงวันที่ 18 กุมภาพันธ์ 2577 (ภาคผนวก ค.)
9. รายละเอียดโครงการ

#### 1) ที่ตั้ง

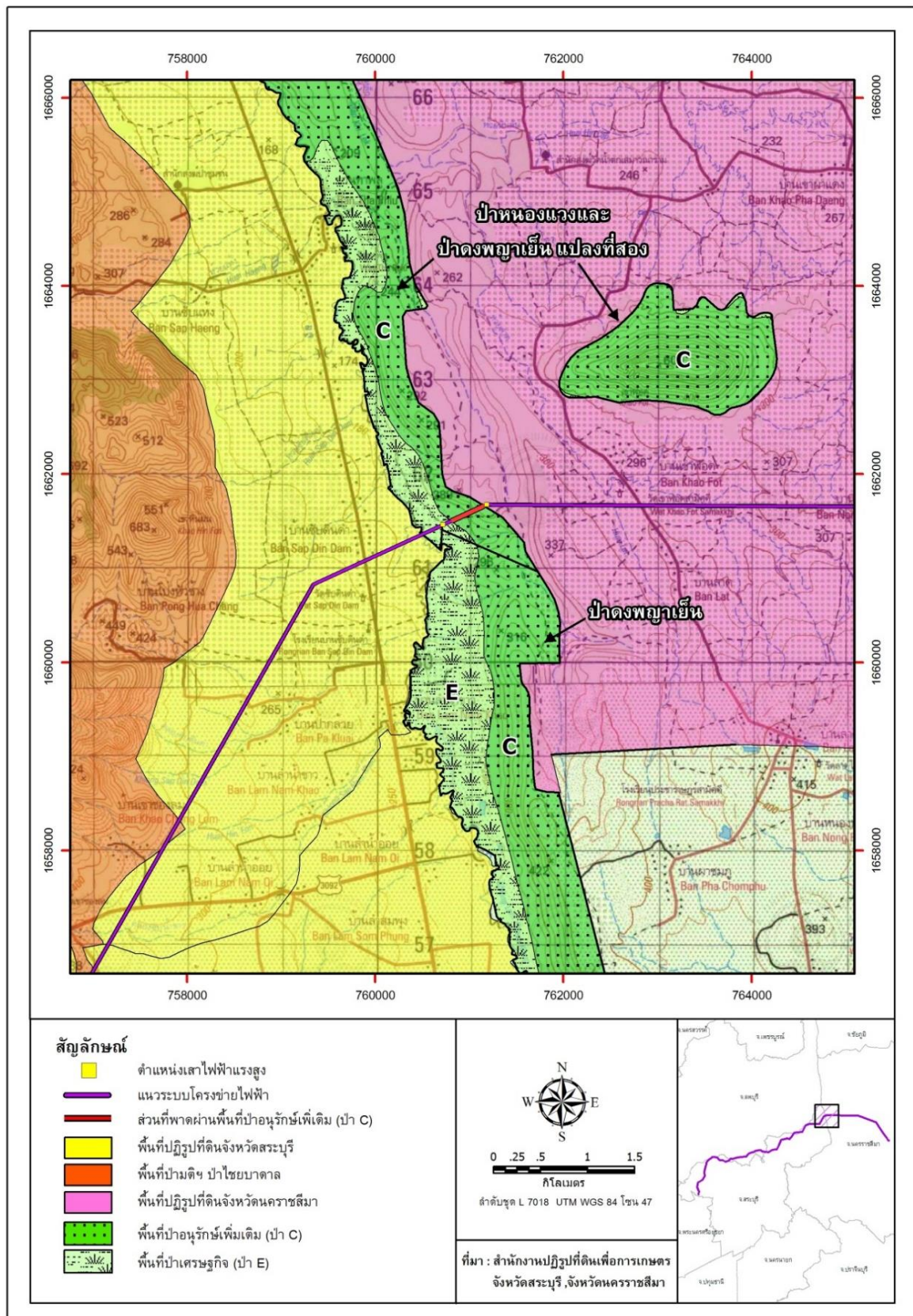
โครงการระบบโครงข่ายไฟฟ้า 230 กิโลโวลต์ อยุธยา-สาคู 2 มีระยะทางประมาณ 160.17 กิโลเมตร มีจุดเริ่มต้นที่สถานีไฟฟ้าแรงสูงอยุธยา 4 จังหวัดพระนครศรีอยุธยา เชื่อมโยงไปยังสถานีไฟฟ้าแรงสูงสาคู 2 จังหวัดนครราชสีมา และผ่านท้องที่ของจังหวัดพระนครศรีอยุธยา จังหวัดสระบุรี จังหวัดลพบุรี และจังหวัดนครราชสีมา (รูปที่ 1.1) โดยแนวระบบโครงข่ายไฟฟ้าของโครงการมีช่วงที่พาดผ่านพื้นที่ป่าอนุรักษ์เพิ่มเติม (ป่า C) จำนวน 1 ช่วง บริเวณกิโลเมตรที่ 111+498 ถึง กิโลเมตรที่ 111+868 ระยะทางประมาณ 370 เมตร ในเขตป่าสงวนแห่งชาติป่าหนองแวงและป่าดงพญาเย็น แปลงที่ 2 ในเขตท้องที่ตำบลดอนเมือง อำเภอเสี้ยว จังหวัดนครราชสีมา (รูปที่ 1.2) ข้อมูลโดยสรุปดังนี้

ระบบโครงข่ายไฟฟ้าระยะทางประมาณ	160.17	กิโลเมตร
ระยะทางส่วนที่พาดผ่านพื้นที่ป่าอนุรักษ์เพิ่มเติมประมาณ	370	เมตร
ความกว้างของเขตรบบโครงข่ายไฟฟ้า ด้านละ	20	เมตร
ระยะห่างระหว่างเสาไฟฟ้า ประมาณ	400-500	เมตร

สำหรับบริเวณที่พาดผ่านพื้นที่ป่าอนุรักษ์เพิ่มเติม จะไม่มีการวางเสาในพื้นที่ป่าอนุรักษ์เพิ่มเติม จะมีเฉพาะกิจกรรมการขึงสายพาดผ่านเท่านั้น







รูปที่ 1.2 แนวระบบโครงข่ายไฟฟ้าส่วนที่พาดผ่านพื้นที่ป่าอนุรักษ์เพิ่มเติม

ในพื้นที่โครงการช่วงที่ผ่านป่าอนุรักษ์เพิ่มเติม (ป่า C) เป็นพื้นที่ที่มีความลาดชันสูง ตั้งแต่ริมตลิ่งเขาจนถึงยอดเขา สภาพป่าเป็นป่าผลัดใบ ชนิดป่าเบญจพรรณรุ่มสอง ที่กำลังพัฒนาขึ้นเป็นป่าขนาดใหญ่ แต่อยู่ในช่วงระยะเวลาที่กำลังเกิดการทดแทนจากสภาพป่า ต้องต่อสู้กับอิทธิพลของการปกคลุมของความหลากหลายของชนิดเกววัลย์ หลากหลายประเภท เช่น หนามคนทา หนามพุดอ เป็นต้น มีความลาดชันสูงมีปริมาณหินโผล่มากกว่า 60 เปอร์เซ็นต์ของพื้นที่ ต้นไม้ยืนต้นมีขนาดเล็ก เจริญเติบโตช้า มีร่องรอยไฟป่า สำหรับสภาพพื้นที่ป่า E ผังตะวันตก ปัจจุบันไม่มีสภาพความเป็นป่าไม้ต่อไป เนื่องจากราษฎรในท้องถิ่นได้เข้าไถพรวนปลูกมันสำปะหลังทั่วพื้นที่ ในส่วนของพื้นที่ป่า E ผังตะวันออก ซึ่งปัจจุบันถูกประกาศเป็นพื้นที่ปฏิรูปที่ดิน จังหวัดนครราชสีมา ในช่วงระยะ 500 เมตร ถัดจากพื้นที่ป่า C พบว่ายังมีสภาพเป็นป่าอยู่บ้าง มีร่องรอยเคยเป็นพื้นที่ทำกินของราษฎร แต่ปัจจุบันมีการปลูกแซมป่าโดยใช้ไม้สืเสียดแก่น และไม่ประดู่ นอกจากนี้ยังพบกระถินยักษ์ สะเดา และพุทราป่า เป็นต้น ซึ่งในพื้นที่ศึกษาดังกล่าว ไม่มีบ้านเรือนราษฎรอาศัยอยู่ แต่อย่างไร

ส่วนพื้นที่การก่อสร้างฐานรากทางฝั่งตะวันออกของป่าอนุรักษ์เพิ่มเติม (ป่า C) มีความสูงประมาณ 295 เมตรจากระดับน้ำทะเลปานกลาง สภาพปัจจุบันมีลักษณะเป็นพื้นที่ป่าไม้ที่มีไม้ขนาดเล็กขึ้นปกคลุม ส่วนพื้นที่ก่อสร้างฐานรากฝั่งตะวันตกของป่า C เป็นที่ราบมีความสูงประมาณ 193 เมตรจากระดับน้ำทะเลปานกลาง สภาพเป็นพื้นที่เกษตรกรรม

## 2) ชนิดของเสาไฟฟ้าแรงสูงของโครงการ

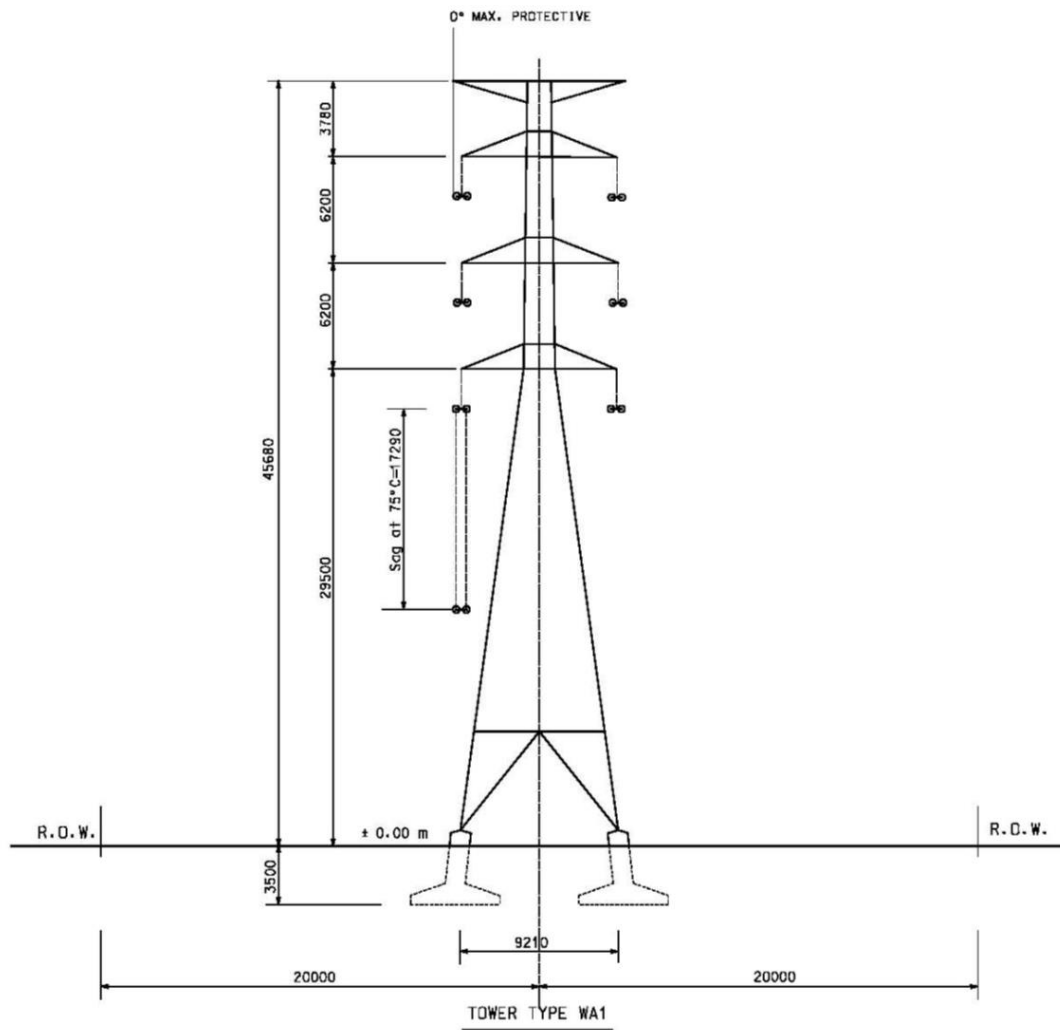
ลักษณะเสาไฟฟ้าแรงสูงในเขตรบบโครงข่ายไฟฟ้า 230 กิโลโวลต์ อยุธยา4-สี่คิ้ว2 มีความสูงประมาณ 45 เมตร (รูปที่ 1.3) เป็นเสาโครงเหล็กจำนวน 399 ต้น ซึ่งสายแบบ 2 วงจร บนเสาโครงเหล็กแบบ 2 วงจร ทั้งนี้ในบริเวณที่พาดผ่านพื้นที่ป่าอนุรักษ์เพิ่มเติม (ป่า C) จะมีรูปแบบการวางเสาไฟฟ้าแรงสูงนอกพื้นที่ป่าอนุรักษ์ เพื่อจำกัดความเสียหายของพื้นที่ป่า (รูปที่ 1.4) การก่อสร้างในพื้นที่ป่าจะใช้กำลังคน และพาหนะขนาดเล็กขนอุปกรณ์โดยทางลำลองที่มีอยู่เดิมปรับปรุงให้สามารถใช้งานได้ หลีกเลี่ยงการตัดเส้นทางลำลองเพิ่มเติมในพื้นที่ป่า และจะใช้พาหนะขนาดเล็กและกำลังคนขนส่งวัสดุ-อุปกรณ์ สำหรับบางพื้นที่ที่สูงชันอาจใช้วิธีชักลากนำวัสดุอุปกรณ์ขึ้นใช้งาน

## 3) กิจกรรมในระยะดำเนินการและบำรุงรักษา

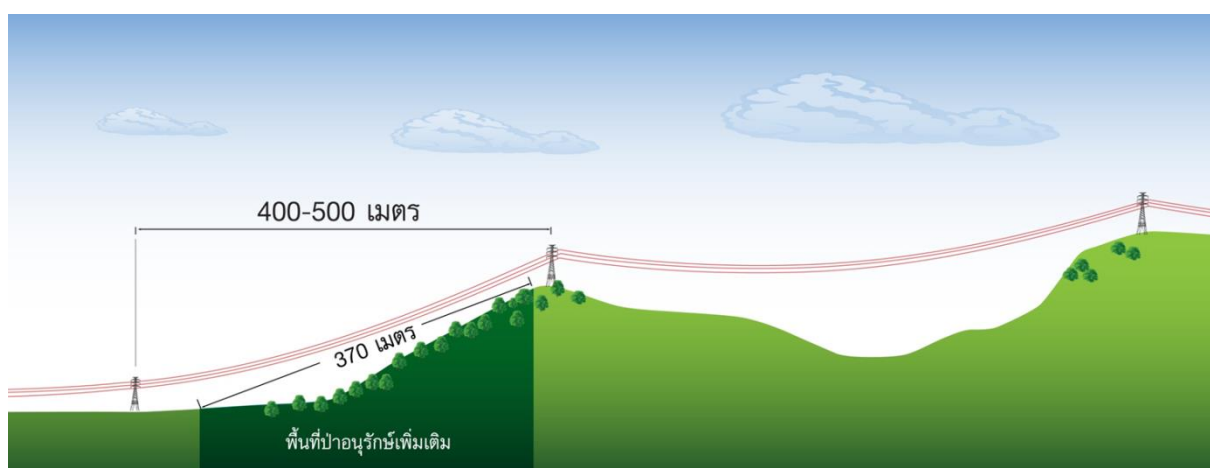
กพผ. มีหน่วยงานบำรุงรักษาระบบโครงข่ายไฟฟ้าที่ประจำอยู่ในแต่ละภูมิภาคของประเทศไทย โดยแบ่งการดำเนินงานตามช่วงระยะเวลาต่อไปนี้

### 1) การดำเนินงาน ทุก 6 เดือน มี 2 กิจกรรม ดังนี้

- (1) การตรวจสอบสภาพพื้นที่ตามเขตรบบโครงข่ายไฟฟ้าภาคพื้นดิน โดยจะทำการตรวจสอบการใช้ประโยชน์ที่ดินในเขตรบบโครงข่ายไฟฟ้าให้เป็นไปตามข้อกำหนดอย่างน้อยปีละ 2 ครั้ง
- (2) การตรวจสอบสภาพพื้นที่และระบบโครงข่ายไฟฟ้าทางอากาศ โดยจะใช้เฮลิคอปเตอร์ของ กพผ. ตรวจสอบสภาพของอุปกรณ์ต่าง ๆ ของระบบโครงข่ายไฟฟ้า และสภาพพื้นที่ในเขตรบบโครงข่ายไฟฟ้า รวมถึงการบุกรุกพื้นที่เพิ่มเติมในเขตพื้นที่ป่าไม้ด้วยอย่างน้อยปีละ 2 ครั้ง



รูปที่ 1.3 ลักษณะเสาไฟฟ้าแรงสูงที่ใช้ในเขตรบบโครงข่ายไฟฟ้า 230 กิโลโวลต์ ยุทธยา4-สี่คิ้ว2



รูปที่ 1.4 การวางเสานอกพื้นที่ป่าอนุรักษ์เพิ่มเติม

## 2) การดำเนินงานทุกเดือน

การดำเนินงานทุกเดือนของผู้ปฏิบัติงานฝ่ายปฏิบัติการภาคตะวันออกเฉียงเหนือ (อปอ.) จะเข้าตรวจสอบสภาพพื้นที่ในเขตรบบโครงข่ายไฟฟ้าที่เป็นพื้นที่อ่อนไหวที่จะต้องควบคุมเป็นพิเศษ เช่น พื้นที่ตั้งเสาที่มีความลาดชันสูงหรือบริเวณที่ดินมีความเสี่ยงต่อการชะล้างพังทลาย และพื้นที่อนุรักษ์ต่าง ๆ ที่ไม่มีการตัดฟันต้นไม้ แต่จำกัดความสูงของต้นไม้ เป็นต้น ทั้งนี้หากเขตรบบโครงข่ายไฟฟ้าบริเวณที่เป็นจุดวิกฤตต่อความมั่นคงของระบบไฟฟ้าจะเข้าตรวจสอบทุกสัปดาห์

## 4) สถานภาพการดำเนินงานในปัจจุบัน

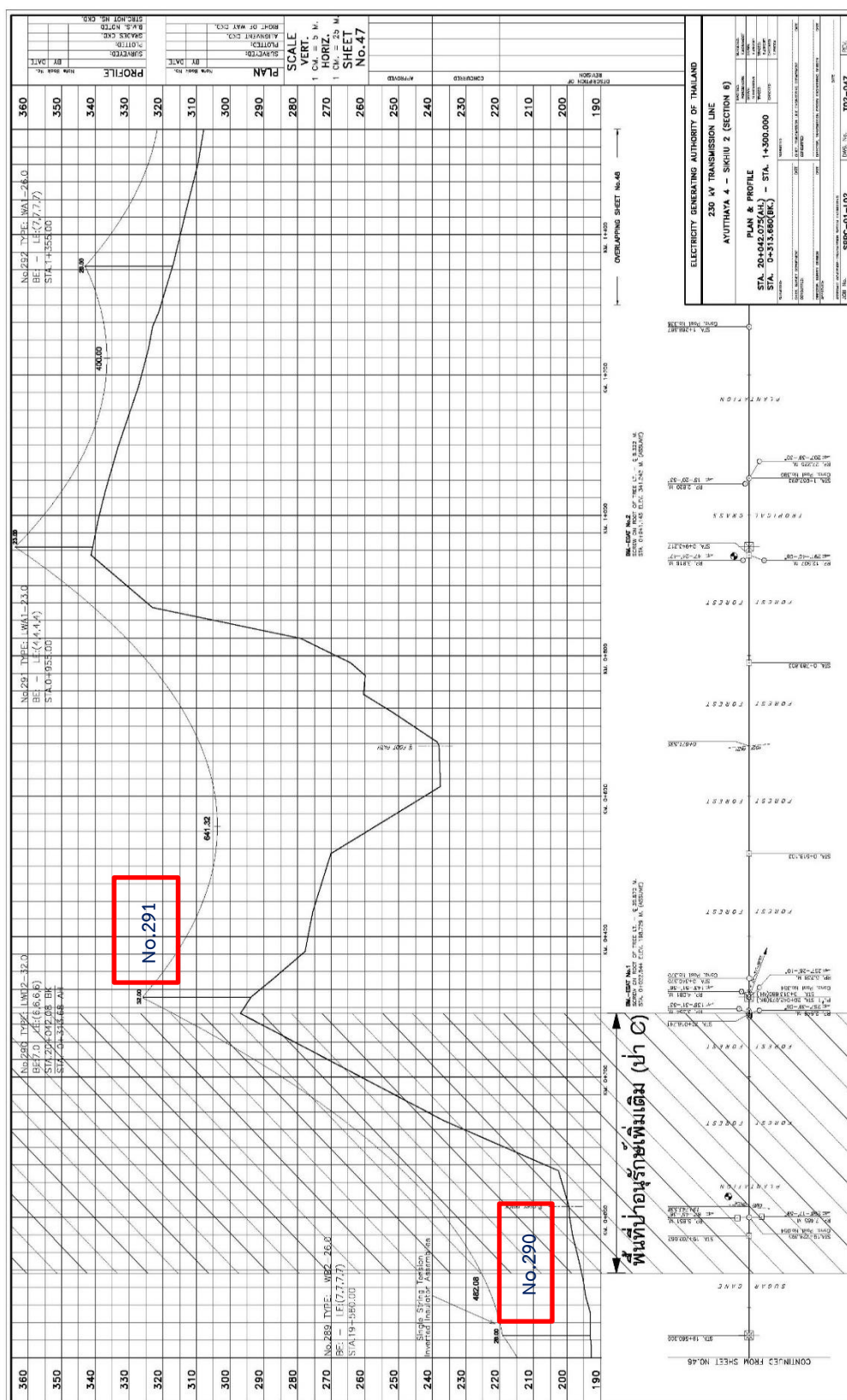
โครงการระบบโครงข่ายไฟฟ้า 230 กิโลโวลต์ อยุธยา4-สีกะ2 มีระยะทางประมาณ 160.17 กิโลเมตร มีจุดเริ่มต้นที่สถานีไฟฟ้าแรงสูงอยุธยา4 ตั้งอยู่ที่จังหวัดพระนครศรีอยุธยา เชื่อมโยงไปยังสถานีไฟฟ้าแรงสูงสีกะ2 จังหวัดนครราชสีมา และผ่านท้องที่ของจังหวัดพระนครศรีอยุธยา จังหวัดสระบุรี จังหวัดลพบุรี และจังหวัดนครราชสีมา มีจำนวนเสาโครงเหล็กกรวม 399 ต้น ดำเนินการก่อสร้างแล้วเสร็จและเริ่มทำการจ่ายไฟฟ้าเมื่อวันที่ 14 มีนาคม 2562 (ภาคผนวก ง)

แนวระบบโครงข่ายไฟฟ้าของโครงการมีช่วงที่พาดผ่านพื้นที่ป่าอนุรักษ์เพิ่มเติม (ป่า C) จำนวน 1 ช่วง บริเวณกิโลเมตรที่ 111+498 ถึง กิโลเมตรที่ 111+868 ระยะทางประมาณ 370 เมตร ในเขตป่าสงวนแห่งชาติป่าหนองแวงและป่าดงพญาเย็น แปลงที่ 2 ในเขตท้องที่ตำบลดอนเมือง อำเภอสีคิ้ว จังหวัดนครราชสีมา ซึ่งมีเฉพาะกิจกรรมการชิงสายพาดผ่านพื้นที่ป่าอนุรักษ์เพิ่มเติม (รูปที่ 1.5) โดยมีสภาพปัจจุบัน (รูปที่ 1.6)

การดำเนินงานในช่วงเดือนมกราคม-มิถุนายน 2567 มีรายละเอียดดังนี้

กิจกรรมในระยะดำเนินการจะมีเฉพาะกิจกรรมของเจ้าหน้าที่ที่ปฏิบัติงานดูแล และบำรุงรักษาแนวระบบโครงข่ายไฟฟ้า โดยจะทำการลิดกิ่ง/ยอดไม้ เพื่อให้มีระยะห่างระหว่างยอดไม้กับสายไฟที่ระดับต่ำสุดไม่น้อยกว่า 4 เมตร โดยเจ้าหน้าที่จะเข้าตรวจสอบสภาพพื้นที่ดังกล่าวเป็นประจำทุกเดือน และใช้เส้นทางลาลองเดิม โดยไม่มีการตัดฟันต้นไม้หรือสร้างทางลาลองใหม่





รูปที่ 1.5 รูปตัดตามแนวยาว (Plan Profile) ของแนวระบบโครงข่ายไฟฟ้า 230 กิโลโวลต์ อยู่ระยะ 4-สี่คิ้ว 2 ช่วงที่พาดผ่านพื้นที่ป่าอนุรักษ์เพิ่มเติม (ป่า C)





รูปที่ 1.6 สภาพปัจจุบันได้แนวสายส่งจากเสาโครงเหล็กต้นที่ 290 ไปยัง 291

#### 5. แผนการดำเนินการตามมาตรการป้องกันและแก้ไขผลกระทบสิ่งแวดล้อม และมาตรการติดตามตรวจสอบผลกระทบสิ่งแวดล้อม

รายงานผลกระทบสิ่งแวดล้อมเบื้องต้น (IEE) โครงการระบบโครงข่ายไฟฟ้า 230 กิโลโวลต์ อยุธยา4-สีคิ้ว2 (ส่วนที่พาดผ่านพื้นที่ป่าอนุรักษ์เพิ่มเติม) ได้กำหนดมาตรการป้องกันและแก้ไขผลกระทบสิ่งแวดล้อม และแผนปฏิบัติการด้านสิ่งแวดล้อม ในระยะดำเนินการ รวม 2 แผน ได้แก่

- 1) แผนปฏิบัติการทั่วไป
- 2) แผนปฏิบัติการด้านทรัพยากรป่าไม้

สำหรับมาตรการติดตามตรวจสอบผลกระทบสิ่งแวดล้อมที่กำหนดให้ดำเนินการในระยะดำเนินการ มีดังนี้

- 1) ด้านคุณภาพน้ำผิวดิน
- 2) ด้านทรัพยากรป่าไม้

มาตรการป้องกันและแก้ไขผลกระทบสิ่งแวดล้อม และมาตรการติดตามตรวจสอบผลกระทบสิ่งแวดล้อม โครงการระบบโครงข่ายไฟฟ้า 230 กิโลโวลต์ อยุธยา4-สีคิ้ว2 (ส่วนที่พาดผ่านพื้นที่ป่าอนุรักษ์เพิ่มเติม) ที่กำหนดในรายงาน IEE มีรายละเอียดดังภาคผนวก จ.