

บทที่ 4

ผลการติดตามตรวจสอบคุณภาพ สิ่งแวดล้อม

4.1 สรุปผลการปฏิบัติตามมาตรการป้องกันและแก้ไขผลกระทบ สิ่งแวดล้อม

จากผลการตรวจสอบการปฏิบัติตามมาตรการป้องกันและแก้ไขผลกระทบ
สิ่งแวดล้อม (ระยะดำเนินการ) โครงการ แอสปายอุดรธานี ของบริษัท เดอะแวลูดี
เวลลอปเม้นท์ จำกัด ระหว่างเดือน มกราคม-มิถุนายน 2567 พบว่า ทาง
โครงการได้ปฏิบัติตามมาตรการฯ ได้อย่างครบถ้วนแสดงให้เห็นถึงความตระหนัก
และการให้ความสำคัญในการดูแลรักษาสภาพแวดล้อม

4.2 สรุปผลการปฏิบัติตามมาตรการติดตามตรวจสอบผลกระทบ สิ่งแวดล้อม

จากผลการตรวจวัดคุณภาพสิ่งแวดล้อมในช่วงเดือน มกราคม- มิถุนายน
2567 ประกอบด้วยการตรวจวัดคุณภาพน้ำทิ้ง คุณภาพน้ำประปาและน้ำจากสระ
ว่ายน้ำพบว่า ผลการตรวจวัดมีค่าอยู่ในเกณฑ์มาตรฐานกำหนด

ภาคผนวก 1

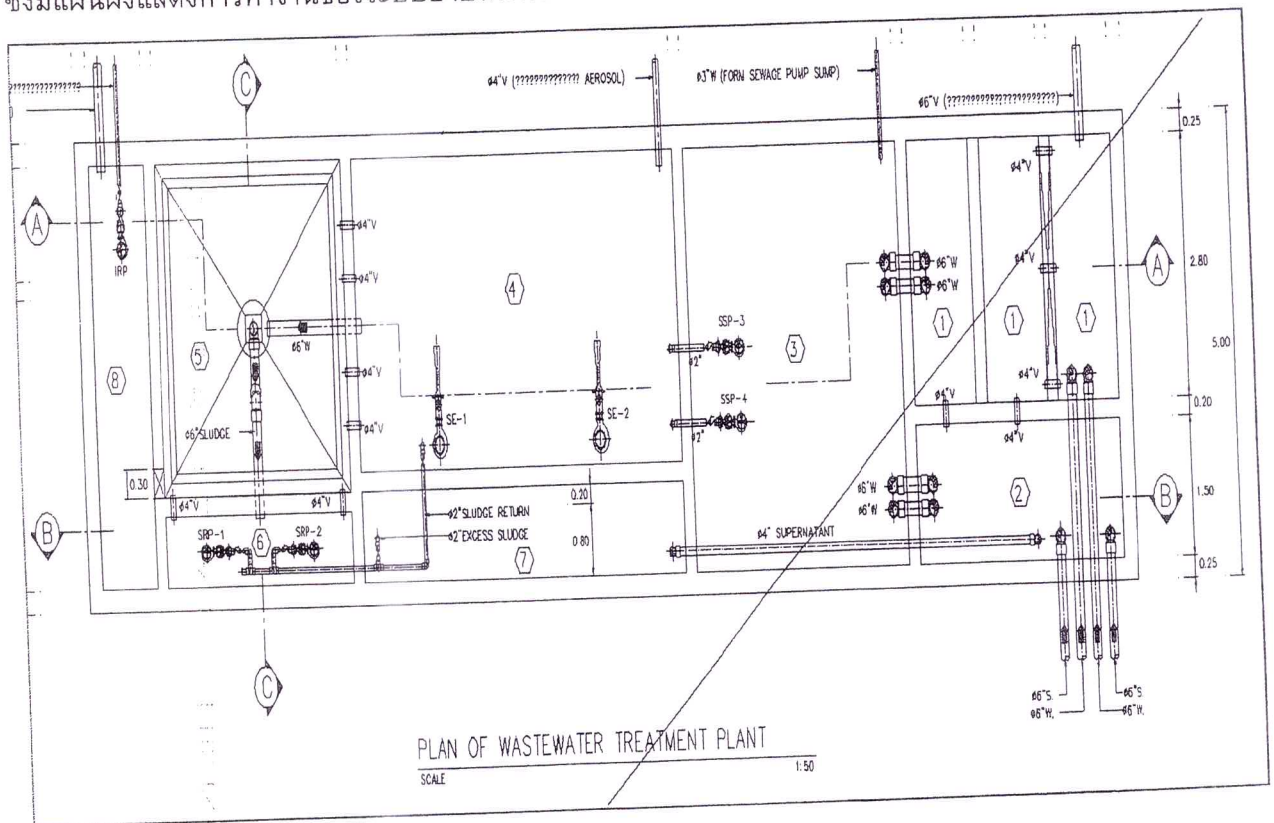
แบบบันทึกรายละเอียดของสถิติและข้อมูลซึ่งแสดงผลการ
ทำงานของระบบบำบัดน้ำเสีย และการดูแล

แบบ ทส. ๑/๖๘

แบบบันทึกรายละเอียดของสถิติและข้อมูลซึ่งแสดงผลการทำงานของระบบบำบัดน้ำเสีย
ของแหล่งกำเนิดมลพิษ

แหล่งกำเนิดมลพิษ ตั้งอยู่เลขที่ 669 หมู่ที่ - ซอย -
ถนน โพธิ์ แขวง/ตำบล หมากร้าง เขต/อำเภอ เมือง
จังหวัด อุตรธานี โทรศัพท์ 042-241998 ต่อ 107 โทรสาร 042-241404 มี
นิติบุคคลอาคารชุดแอสปายอุตรธานี เป็นเจ้าของหรือผู้ครอบครอง
แหล่งกำเนิดมลพิษ ประกอบกิจการประเภท อาคารพักอาศัย
ใบอนุญาตเลขที่ (ถ้ามี) - ออกให้โดย -
หมดอายุ -

ซึ่งมีแผนผังแสดงการทำงานของระบบบำบัดน้ำเสีย ดังนี้



ได้จัดเก็บสถิติและข้อมูลแสดงผลการทำงานของระบบบำบัดน้ำเสียปรากฏตามตาราง ดังนี้

สถิติและข้อมูลที่เกิดจากแหล่งกำเนิดมลพิษ																
วัน เดือน ปี	ปริมาณน้ำเสียที่เก็บจากแหล่งกำเนิดมลพิษ						ปริมาณ สารเคมีหรือ สารสกัด ชีวภาพที่ใช้ (ชื่อ/ปริมาณ) (ลิตรหรือ กิโลกรัม)	การระบาย น้ำทิ้งจากระบบ บำบัดน้ำเสีย (ระบาย/ ไม่ระบาย)	ปริมาณ เครื่องเติม อากาศ (ปกติ/ ผิดปกติ)	เครื่องกลั่น ผสมน้ำเสีย (ปกติ/ ผิดปกติ)	เครื่องกลั่น ผสมสารเคมี (ปกติ/ ผิดปกติ)	เครื่องสูบ ตะกอน (ปกติ/ ผิดปกติ)	อื่นๆ (ระบุ) (ปกติ/ ผิดปกติ/ ผิดปกติ)	ปริมาณ ตะกอน ส่วนเกิน ที่เกิดขึ้นจาก ระบบบำบัด น้ำเสียที่นำไป กำจัด (ลบ.ม.)	ปัญหา อุปสรรค และ แนวทาง แก้ไข	ลายมือชื่อ ผู้บันทึก
	ปริมาณ การใช้ ไฟฟ้า ของ ระบบ บำบัดน้ำ เสีย (หน่วย)	ปริมาณ น้ำใช้ ในทุกระยะ ของ แหล่งกำเนิด มลพิษ (ลบ.ม.)	ปริมาณน้ำ เสียที่เข้า ระบบ บำบัดน้ำเสีย (ลบ.ม.)	การระบาย น้ำทิ้งจากระบบ บำบัดน้ำเสีย (ระบาย/ ไม่ระบาย)	ปริมาณ สารเคมีหรือ สารสกัด ชีวภาพที่ใช้ (ชื่อ/ปริมาณ) (ลิตรหรือ กิโลกรัม)	การระบาย น้ำทิ้งจากระบบ บำบัดน้ำเสีย (ระบาย/ ไม่ระบาย)										
11/67	5030.1	๑๑.1	72.88	ระบอบ	-	ปกติ	ปกติ	ปกติ	-	-	-	ปกติ	-	-	-	สุริยา
21/67	5033.1	40.20	32.16	ระบอบ	-	ปกติ	ปกติ	ปกติ	-	-	-	ปกติ	-	-	-	สุริยา
31/67	5036.1	40.5	56.4	ระบอบ	-	ปกติ	ปกติ	ปกติ	-	-	-	ปกติ	-	-	-	สุริยา
41/67	5039.1	67.9	54.32	ระบอบ	-	ปกติ	ปกติ	ปกติ	-	-	-	ปกติ	-	-	-	สุริยา
51/67	5042.0	70.0	56.0	ระบอบ	-	ปกติ	ปกติ	ปกติ	-	-	-	ปกติ	-	-	-	สุริยา
61/67	5045.2	60.8	48.64	ระบอบ	-	ปกติ	ปกติ	ปกติ	-	-	-	ปกติ	-	-	-	สุริยา
71/67	5048.3	58.92	46.6	ระบอบ	-	ปกติ	ปกติ	ปกติ	-	-	-	ปกติ	-	-	-	สุริยา
81/67	5051.3	81.4	65.12	ระบอบ	-	ปกติ	ปกติ	ปกติ	-	-	-	ปกติ	-	-	-	สุริยา
91/67	5053.5	44.2	34.46	ระบอบ	-	ปกติ	ปกติ	ปกติ	-	-	-	ปกติ	-	-	-	สุริยา
101/67	5056.5	54.3	43.44	ระบอบ	-	ปกติ	ปกติ	ปกติ	-	-	-	ปกติ	-	-	-	สุริยา
111/67	5059.5	86.7	69.36	ระบอบ	-	ปกติ	ปกติ	ปกติ	-	-	-	ปกติ	-	-	-	สุริยา
121/67	5062.4	62.1	49.64	ระบอบ	-	ปกติ	ปกติ	ปกติ	-	-	-	ปกติ	-	-	-	สุริยา
131/67	5065.4	33.0	26.40	ระบอบ	-	ปกติ	ปกติ	ปกติ	-	-	-	ปกติ	-	-	-	สุริยา
141/67	5069.1	80.5	64.4	ระบอบ	-	ปกติ	ปกติ	ปกติ	-	-	-	ปกติ	-	-	-	สุริยา
151/67	5071.4	55.4	42.72	ระบอบ	-	ปกติ	ปกติ	ปกติ	-	-	-	ปกติ	-	-	-	สุริยา
161/67	5074.4	37.5	30	ระบอบ	-	ปกติ	ปกติ	ปกติ	-	-	-	ปกติ	-	-	-	สุริยา

สถิติและข้อมูลที่เกี่ยวข้องกับการแก้ปัญหาน้ำเสีย											
วัน เดือน ปี	ปริมาณ การใช้ น้ำใน ทุกกิจกรรม ของ แหล่งกำเนิด มลพิษ (ลบ.ม.)	ปริมาณน้ำ เสียที่เข้า ระบบ บำบัดน้ำเสีย (ลบ.ม.)	การระบาย น้ำทิ้งจากระบบ บำบัดน้ำเสีย (ระบาย/ ไม่ระบาย)	ปริมาณ สารเคมีหรือ สารสกัด ชีวภาพที่ใช้ (ชื่อ/ปริมาณ) (ลิตรหรือ กิโลกรัม)	การทำงานของระบบบำบัดน้ำเสีย						ปัญหา อุปสรรค และ แนวทาง แก้ไข
					ระบบบำบัด น้ำเสีย (ปกติ/ผิดปกติ)	เครื่อง สูบน้ำ (ปกติ/ ผิดปกติ)	เครื่องเติม อากาศ (ปกติ/ ผิดปกติ)	เครื่องกลั่น ผลึกน้ำเสีย (ปกติ/ ผิดปกติ)	เครื่องกลั่น ผลึกสารเคมี (ปกติ/ ผิดปกติ)	เครื่องสูบลบ ตะกอน (ปกติ/ ผิดปกติ)	อื่นๆ (ระบุ) (ปกติ/ ผิดปกติ/ ผิดปกติ)
17/1/67	5077.4	51.6	41.24	-	ปกติ	ปกติ	ปกติ	-	-	ปกติ	-
18/1/67	5040.4	101.5	41.2	-	ปกติ	ปกติ	ปกติ	-	-	ปกติ	-
19/1/67	5034.3	48.0	41.2	-	ปกติ	ปกติ	ปกติ	-	-	ปกติ	-
20/1/67	5046.5	40.7	41.2	-	ปกติ	ปกติ	ปกติ	-	-	ปกติ	-
21/1/67	5089.8	72.4	41.2	-	ปกติ	ปกติ	ปกติ	-	-	ปกติ	-
22/1/67	5092.7	42.5	41.2	-	ปกติ	ปกติ	ปกติ	-	-	ปกติ	-
23/1/67	5095.6	57.1	41.2	-	ปกติ	ปกติ	ปกติ	-	-	ปกติ	-
24/1/67	5098.1	44.6	41.2	-	ปกติ	ปกติ	ปกติ	-	-	ปกติ	-
25/1/67	5101.1	89.3	41.2	-	ปกติ	ปกติ	ปกติ	-	-	ปกติ	-
26/1/67	5104.7	51.5	41.2	-	ปกติ	ปกติ	ปกติ	-	-	ปกติ	-
27/1/67	5107.9	63.0	41.2	-	ปกติ	ปกติ	ปกติ	-	-	ปกติ	-
28/1/67	5111.1	71.7	41.2	-	ปกติ	ปกติ	ปกติ	-	-	ปกติ	-
29/1/67	5114.4	0.0	41.2	-	ปกติ	ปกติ	ปกติ	-	-	ปกติ	-
30/1/67	5117.2	95.3	41.2	-	ปกติ	ปกติ	ปกติ	-	-	ปกติ	-
31/1/67	5119.9	77.5	41.2	-	ปกติ	ปกติ	ปกติ	-	-	ปกติ	-

84.8 น.ค.ค.

หมายเหตุ

๑. ให้กรอกสถิติและข้อมูลเฉพาะในการผลิตที่มีสถิติและข้อมูลอื่นๆ ในแต่ละวัน
๒. ในกรณีระบบบำบัดน้ำเสียที่มีการติดตั้งเครื่องตรวจวัดคุณภาพน้ำทิ้งแบบอัตโนมัติ ให้แสดงผลการตรวจวัดคุณภาพน้ำทิ้งทุกครั้งทุกวันแยกตามพารามิเตอร์ที่ตรวจวัด และทำการสรุปผลเป็นสถิติและข้อมูลรายเดือน

ขอรับรองว่าการบันทึกสถิติและข้อมูลตามตารางข้างต้นถูกต้องทุกประการ

..... เจ้าของหรือผู้ครอบครองแหล่งกำเนิดมลพิษ

(ประภาพร สีนวล)

..... ผู้ควบคุมระบบบำบัดน้ำเสีย

(.....)

ใบอนุญาตเลขที่ หมดอายุ

ออกให้โดย

..... ผู้รับจ้างให้บริการบำบัดน้ำเสีย

(.....)

ใบอนุญาตเลขที่ หมดอายุ

ออกให้โดย

รายงานสรุปผลการทำงานของระบบบำบัดน้ำเสีย

ชื่อแหล่งกำเนิดมลพิษ : นิติบุคคลอาคารชุดแอสปายอุดรธานี

แหล่งกำเนิดมลพิษ ตั้งอยู่เลขที่ : 669

หมู่ที่ : 2

ซอย : บ้านโพธิ์สว่าง

ถนน : โพศรี

แขวง/ตำบล : หมากร้าง

เขต/ตำบล : เมืองอุดรธานี

จังหวัด : อุดรธานี

โทรศัพท์ : 042241998 ต่อ 107

โทรสาร : 042241404

มี : นิติบุคคลอาคารชุดแอสปายอุดรธานี เป็นเจ้าของหรือผู้ครอบครองแหล่งกำเนิดมลพิษ

ประกอบกิจการประเภท : อาคารชุด

ประเภทย่อย : ประเภท ข ตั้งแต่ 100 ห้องแต่ไม่ถึง 500 จำนวนห้อง : 413

สังกัด : อื่นๆ

ใบอนุญาตเลขที่ (ถ้ามี) :

ออกให้โดย :

หมดอายุ :

ในการนี้ ขอรายงานสรุปผลการทำงานของระบบบำบัดน้ำเสีย ของแหล่งกำเนิดมลพิษสำหรับ เดือน มกราคม พ.ศ. 2567 ตามที่ได้กำหนดในมาตรา 80 แห่งพระราชบัญญัติส่งเสริมและรักษาคุณภาพสิ่งแวดล้อมแห่งชาติ พ.ศ. 2535 ในฐานะ

ลงชื่อ  นายปริญญาพล สีนวลแล เจ้าของหรือผู้ครอบครองแหล่งกำเนิดมลพิษ

ลงชื่อ _____ ผู้ควบคุมระบบบำบัดน้ำเสีย

ใบอนุญาตเลขที่ _____ หมดอายุ _____

ออกให้โดย _____

ลงชื่อ _____ ผู้รับจ้างให้บริการบำบัดน้ำเสีย

ใบอนุญาตเลขที่ _____ หมดอายุ _____

ออกให้โดย _____

2. ข้อมูลเกี่ยวกับระบบน้ำเสีย และแหล่งรองรับน้ำทิ้ง

(1) ประเภท / ชนิดของระบบบำบัดน้ำเสีย

ความสามารถในการบำบัดน้ำเสีย

1. ระบบบำบัดน้ำเสียแบบบ่อเติมอากาศ (Aerated Lagoon หรือ AL)

200.00 ลบ.ม./วัน

(2) การทำงานของระบบบำบัดน้ำเสีย

☒ แบบต่อเนื่อง 24 ชั่วโมง/วัน

☐ แบบไม่ต่อเนื่อง (ระบุ)

(3) อุปกรณ์และเครื่องมือที่ใช้ในระบบบำบัดน้ำเสีย

☒ เครื่องสูบน้ำ

☒ ระบบเติมอากาศ

☐ เครื่องกวน/ผสมน้ำเสีย

☐ เครื่องกวน/ผสมสารเคมี

☒ เครื่องสูบละกอน

☐ อื่นๆ

☐ อื่นๆ

☐ อื่นๆ

(4) แหล่งรองรับน้ำทิ้ง (ระบุ) น้ำที่ผ่านการบำบัดแล้วใช้รดน้ำต้นไม้ภายในอาคาร ที่เหลือระบายลงท่อสาธารณะ

(5) วิธีจัดการตะกอนที่เกิดขึ้นจากระบบบำบัดน้ำเสียและวิธีการกำจัด รดสูบล้าง

3. สรุปผลการทำงานของระบบบำบัดน้ำเสียเป็นรายเดือน

- (1) ปริมาณการใช้ไฟฟ้าของระบบบำบัดน้ำเสีย (หน่วย) 89.800 หน่วย
- (2) ปริมาณน้ำใช้ในทุกกิจกรรมของแหล่งกำเนิดมลพิษ (ลบ.ม.) 1,934.200 ลบ.ม.
- (3) ปริมาณน้ำเสียที่เข้าระบบบำบัดน้ำเสีย (ลบ.ม.) 1,547.360 ลบ.ม.
- (4) การระบายน้ำทิ้งจากระบบบำบัดน้ำเสีย
- | | | |
|-------------------------------------|------------------------------------|-----|
| <input checked="" type="checkbox"/> | ระบายทุกวัน | |
| <input type="checkbox"/> | ระบายบางวัน (ระบุจำนวนวันที่ระบาย) | วัน |
| <input type="checkbox"/> | ไม่ระบายเลย | |

(5) ปริมาณสารเคมี หรือสารสกัดชีวภาพที่ใช้

	ปริมาณ	หน่วย
1.	0.000	กิโลกรัม

(6) การทำงานของระบบบำบัดน้ำเสีย

- | | | | | |
|------------------|-------------------------------------|------|--------------------------|---------|
| ระบบบำบัดน้ำเสีย | <input checked="" type="checkbox"/> | ปกติ | <input type="checkbox"/> | ผิดปกติ |
| เครื่องสูบน้ำ | <input checked="" type="checkbox"/> | ปกติ | <input type="checkbox"/> | ผิดปกติ |
| ระบบเติมอากาศ | <input checked="" type="checkbox"/> | ปกติ | <input type="checkbox"/> | ผิดปกติ |
| เครื่องสูบล้าง | <input checked="" type="checkbox"/> | ปกติ | <input type="checkbox"/> | ผิดปกติ |

(7) ปริมาณตะกอนส่วนเกินที่เกิดขึ้นจากระบบบำบัดน้ำเสียที่นำไปกำจัด 0.00 กิโลกรัม

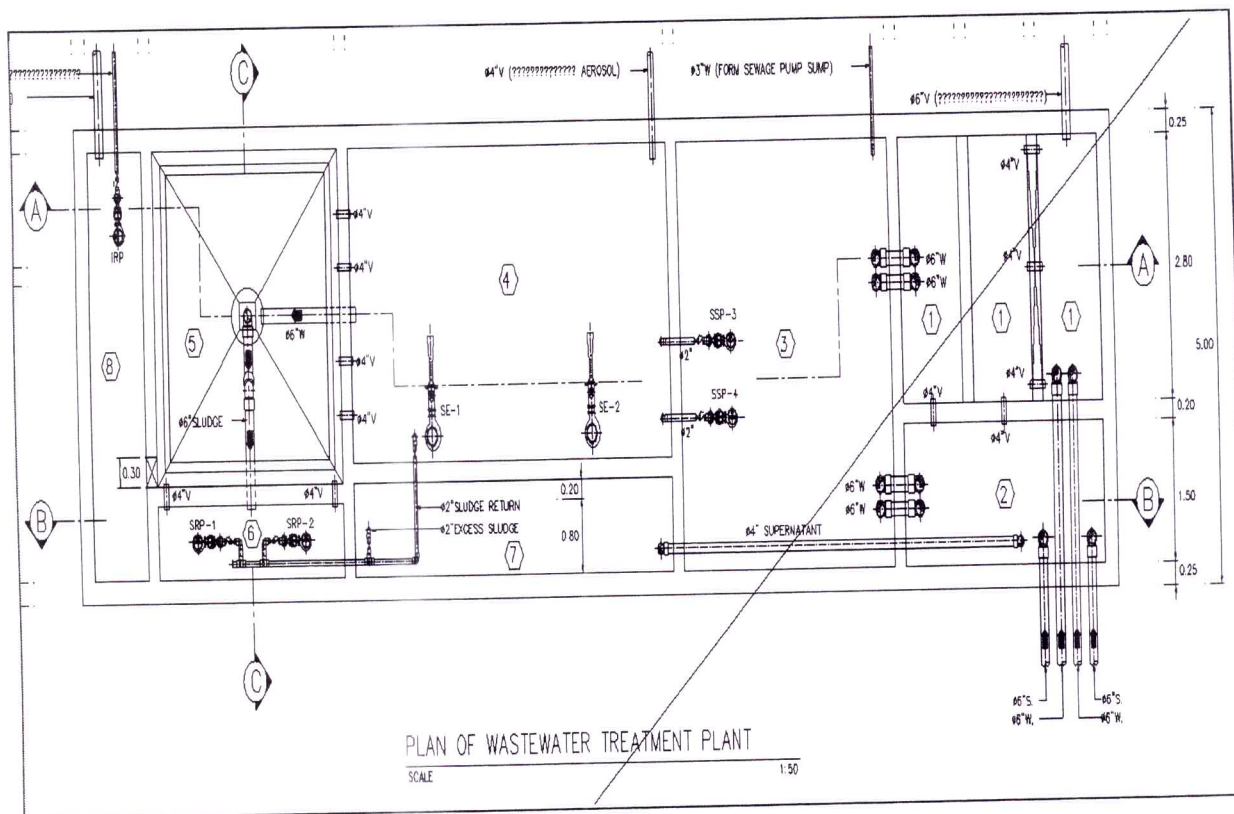
(8) ปัญหา อุปสรรค และแนวทางแก้ไข

- คำเตือน ๑. เจ้าของหรือผู้ครอบครองแหล่งกำเนิดมลพิษ ผู้ควบคุมระบบบำบัดน้ำเสีย หรือผู้รับจ้าง ให้บริการบำบัดน้ำเสียผู้ใดไม่จัดเก็บสถิติ ข้อมูล หรือไม่ทำบันทึกหรือรายงาน ตามมาตรา ๘๐ ต้องระวางโทษจำคุกไม่เกินหนึ่งเดือน หรือปรับไม่เกินหนึ่งหมื่นบาท หรือทั้งจำทั้งปรับตามมาตรา ๑๐๖
๒. ผู้ควบคุมระบบบำบัดน้ำเสียหรือผู้รับจ้างให้บริการบำบัดน้ำเสียผู้ใดทำบันทึกหรือรายงาน โดยแสดงข้อความอันเป็นเท็จ ต้องระวางโทษจำคุกไม่เกินหนึ่งปี หรือปรับไม่เกินหนึ่งแสนบาท หรือทั้งจำทั้งปรับตามมาตรา ๑๐๗

แบบบันทึกรายละเอียดของสถิติและข้อมูลซึ่งแสดงผลการทำงานของระบบบำบัดน้ำเสีย
ของแหล่งกำเนิดมลพิษ

แหล่งกำเนิดมลพิษ ตั้งอยู่เลขที่ 669 หมู่ที่ - ซอย -
ถนน โทศรี แขวง/ตำบล หมากร้าง เขต/อำเภอ เมือง
จังหวัด อุตรธานี โทรศัพท์ 042-241998 ต่อ 107 โทรสาร 042-241404 มี
นิติบุคคลอาคารชุดเอสปายอุตรธานี เป็นเจ้าของ หรือ ผู้ครอบครอง
แหล่งกำเนิดมลพิษ ประกอบกิจการประเภท อาคารพักอาศัย
ใบอนุญาตเลขที่ (ถ้ามี) - ออกให้โดย -
หมดอายุ -

ซึ่งมีแผนผังแสดงการทำงานของระบบบำบัดน้ำเสีย ดังนี้



ได้จัดเก็บสถิติและข้อมูลแสดงผลการทำงานของระบบบำบัดน้ำเสียปรากฏตามตาราง ดังนี้


สถิติและข้อมูลที่เกิดขึ้นจากแหล่งกำเนิดมลพิษ

วัน เดือน ปี	สถิติและข้อมูลที่เกิดขึ้นจากแหล่งกำเนิดมลพิษ												ปริมาณ ตะกอน ส่วนเกิน ที่เกิดขึ้นจาก ระบบบำบัด น้ำเสียที่นำไป กำจัด (ลบ.ม.)	ปัญหา อุปสรรค และ แนวทาง แก้ไข	ปริมาณ ตะกอน ส่วนเกิน ที่เกิดขึ้นจาก ระบบบำบัด น้ำเสียที่นำไป กำจัด (ลบ.ม.)	
	การดำเนินงานของระบบบำบัดน้ำเสีย						ปริมาณ สารเคมีหรือ สารสกัด ชีวภาพที่ใช้ (ชื่อ/ปริมาณ) (ลิตรหรือ กิโลกรัม)	การระบาย น้ำทิ้งจากระบบ บำบัดน้ำเสีย (ระบาย/ ไม่ระบาย)	ปริมาณน้ำ เสียที่เข้า ระบบ บำบัดน้ำเสีย (ลบ.ม.)	ปริมาณ น้ำใช้ ในกิจกรรม ของ แหล่งกำเนิด มลพิษ (ลบ.ม.)	ปริมาณ การใช้ ไฟฟ้า ของ ระบบ บำบัดน้ำ เสีย (หน่วย)					
	ระบบบำบัด น้ำเสีย (ปกติ/ผิดปกติ)	เครื่อง สูบน้ำ (ปกติ/ ผิดปกติ) ชนิดปกติ	เครื่องเติม อากาศ (ปกติ/ ผิดปกติ) ชนิดปกติ	เครื่องกล ผสมน้ำเสีย (ปกติ/ ผิดปกติ) ชนิดปกติ	เครื่องกล ผสมสารเคมี (ปกติ/ ผิดปกติ) ชนิดปกติ	เครื่องสูบล ตะกอน (ปกติ/ ผิดปกติ) ชนิดปกติ						อื่นๆ (ระบุ) (ปกติ/ ผิดปกติ) ชนิดปกติ				
1/2/67	ปกติ	ปกติ	ปกติ	ปกติ	ปกติ	ปกติ	ปกติ	ปกติ	ปกติ	ปกติ	ปกติ	ปกติ	ปกติ	ปกติ	ปกติ	ปกติ
2/2/67	ปกติ	ปกติ	ปกติ	ปกติ	ปกติ	ปกติ	ปกติ	ปกติ	ปกติ	ปกติ	ปกติ	ปกติ	ปกติ	ปกติ	ปกติ	ปกติ
3/2/67	ปกติ	ปกติ	ปกติ	ปกติ	ปกติ	ปกติ	ปกติ	ปกติ	ปกติ	ปกติ	ปกติ	ปกติ	ปกติ	ปกติ	ปกติ	ปกติ
4/2/67	ปกติ	ปกติ	ปกติ	ปกติ	ปกติ	ปกติ	ปกติ	ปกติ	ปกติ	ปกติ	ปกติ	ปกติ	ปกติ	ปกติ	ปกติ	ปกติ
5/2/67	ปกติ	ปกติ	ปกติ	ปกติ	ปกติ	ปกติ	ปกติ	ปกติ	ปกติ	ปกติ	ปกติ	ปกติ	ปกติ	ปกติ	ปกติ	ปกติ
6/2/67	ปกติ	ปกติ	ปกติ	ปกติ	ปกติ	ปกติ	ปกติ	ปกติ	ปกติ	ปกติ	ปกติ	ปกติ	ปกติ	ปกติ	ปกติ	ปกติ
7/2/67	ปกติ	ปกติ	ปกติ	ปกติ	ปกติ	ปกติ	ปกติ	ปกติ	ปกติ	ปกติ	ปกติ	ปกติ	ปกติ	ปกติ	ปกติ	ปกติ
8/2/67	ปกติ	ปกติ	ปกติ	ปกติ	ปกติ	ปกติ	ปกติ	ปกติ	ปกติ	ปกติ	ปกติ	ปกติ	ปกติ	ปกติ	ปกติ	ปกติ
9/2/67	ปกติ	ปกติ	ปกติ	ปกติ	ปกติ	ปกติ	ปกติ	ปกติ	ปกติ	ปกติ	ปกติ	ปกติ	ปกติ	ปกติ	ปกติ	ปกติ
10/2/67	ปกติ	ปกติ	ปกติ	ปกติ	ปกติ	ปกติ	ปกติ	ปกติ	ปกติ	ปกติ	ปกติ	ปกติ	ปกติ	ปกติ	ปกติ	ปกติ
11/2/67	ปกติ	ปกติ	ปกติ	ปกติ	ปกติ	ปกติ	ปกติ	ปกติ	ปกติ	ปกติ	ปกติ	ปกติ	ปกติ	ปกติ	ปกติ	ปกติ
12/2/67	ปกติ	ปกติ	ปกติ	ปกติ	ปกติ	ปกติ	ปกติ	ปกติ	ปกติ	ปกติ	ปกติ	ปกติ	ปกติ	ปกติ	ปกติ	ปกติ
13/2/67	ปกติ	ปกติ	ปกติ	ปกติ	ปกติ	ปกติ	ปกติ	ปกติ	ปกติ	ปกติ	ปกติ	ปกติ	ปกติ	ปกติ	ปกติ	ปกติ
14/2/67	ปกติ	ปกติ	ปกติ	ปกติ	ปกติ	ปกติ	ปกติ	ปกติ	ปกติ	ปกติ	ปกติ	ปกติ	ปกติ	ปกติ	ปกติ	ปกติ
15/2/67	ปกติ	ปกติ	ปกติ	ปกติ	ปกติ	ปกติ	ปกติ	ปกติ	ปกติ	ปกติ	ปกติ	ปกติ	ปกติ	ปกติ	ปกติ	ปกติ
16/2/67	ปกติ	ปกติ	ปกติ	ปกติ	ปกติ	ปกติ	ปกติ	ปกติ	ปกติ	ปกติ	ปกติ	ปกติ	ปกติ	ปกติ	ปกติ	ปกติ

๘๔๒.๑ ลิตร

หมายเหตุ

๑. ให้กรอกสถิติและข้อมูลเฉพาะในกรณีที่มีสถิติและข้อมูลนั้นๆ ในแต่ละวัน
๒. ในกรณีระบบบำบัดน้ำเสียที่มีการติดตั้งเครื่องตรวจวัดคุณภาพน้ำทั้งแบบอัตโนมัติ ให้แนบผลการตรวจวัดคุณภาพน้ำทั้งทุกวันแยกตามพารามิเตอร์ที่ตรวจวัด และทำการสรุปผลเป็นสถิติและข้อมูลรายเดือน

ขอรับรองว่าการบันทึกสถิติและข้อมูลตามตารางข้างต้นถูกต้องทุกประการ
() เจ้าของหรือผู้ครอบครองแหล่งกำเนิดมลพิษ
(บริษัท พ.ล. 5420160) ผู้ควบคุมระบบบำบัดน้ำเสีย
(.....)
ใบอนุญาตเลขที่ หมดอายุ
ออกให้โดย
..... ผู้รับจ้างให้บริการบำบัดน้ำเสีย
(.....)
ใบอนุญาตเลขที่ หมดอายุ
ออกให้โดย

รายงานสรุปผลการทำงานของระบบบำบัดน้ำเสีย

ชื่อแหล่งกำเนิดมลพิษ : นิติบุคคลอาคารชุดแอสปายอุดรธานี

แหล่งกำเนิดมลพิษ ตั้งอยู่เลขที่ : 669

หมู่ที่ : 2

ซอย : บ้านโพธิ์สว่าง

ถนน : โพศรี

แขวง/ตำบล : หมากรับ

เขต/ตำบล : เมืองอุดรธานี

จังหวัด : อุดรธานี

โทรศัพท์ : 042241998 ต่อ 107

โทรสาร : 042241404

มี : นิติบุคคลอาคารชุดแอสปายอุดรธานี เป็นเจ้าของหรือผู้ครอบครองแหล่งกำเนิดมลพิษ

ประกอบกิจการประเภท : อาคารชุด

ประเภทย่อย : ประเภท ข ตั้งแต่ 100 ห้องแต่ไม่ถึง 500 จำนวนห้อง : 413

สังกัด : อื่นๆ

ใบอนุญาตเลขที่ (ถ้ามี) :

ออกให้โดย :

หมดอายุ :

ในการนี้ ขอรายงานสรุปผลการทำงานของระบบบำบัดน้ำเสีย ของแหล่งกำเนิดมลพิษสำหรับ เดือน กุมภาพันธ์ พ.ศ. 2567

ตามที่ได้กำหนดในมาตรา 80 แห่งพระราชบัญญัติส่งเสริมและรักษาคุณภาพสิ่งแวดล้อมแห่งชาติ พ.ศ. 2535 ในฐานะ

ลงชื่อ นายปริญญาพล สีนวลแล เจ้าของหรือผู้ครอบครองแหล่งกำเนิดมลพิษ

ลงชื่อ _____ ผู้ควบคุมระบบบำบัดน้ำเสีย

ใบอนุญาตเลขที่ _____ หมดอายุ _____

ออกให้โดย _____

ลงชื่อ _____ ผู้รับจ้างให้บริการบำบัดน้ำเสีย

ใบอนุญาตเลขที่ _____ หมดอายุ _____

ออกให้โดย _____

ข้อมูลเกี่ยวกับระบบน้ำเสีย และแหล่งรองรับน้ำทิ้ง

(1) ประเภท / ชนิดของระบบบำบัดน้ำเสีย

1. ระบบบำบัดน้ำเสียแบบเติมอากาศ (Aerated Lagoon หรือ AL)

ความสามารถในการบำบัดน้ำเสีย

200.00 ลบ.ม./วัน

(2) การทำงานของระบบบำบัดน้ำเสีย

[X] แบบต่อเนื่อง 24 ชั่วโมง/วัน

[] แบบไม่ต่อเนื่อง (ระบุด)

(3) อุปกรณ์และเครื่องมือที่ใช้ในระบบบำบัดน้ำเสีย

[X] เครื่องสูบน้ำ

[X] ระบบเติมอากาศ

[] เครื่องกวน/ผสมน้ำเสีย

[] เครื่องกวน/ผสมสารเคมี

[X] เครื่องสูบลำโพง

[] อื่นๆ

[] อื่นๆ

[] อื่นๆ

- (4) แหล่งรองรับน้ำทิ้ง (ระบุ) น้ำที่ผ่านการบำบัดแล้วใช้รดน้ำต้นไม้ภายในอาคาร ที่เหลือระบายลงท่อสาธารณะ
- (5) วิธีจัดการตะกอนที่เกิดขึ้นจากระบบบำบัดน้ำเสียและวิธีการกำจัด รดสูบส้วม

3. สรุปผลการทำงานของระบบบำบัดน้ำเสียเป็นรายเดือน

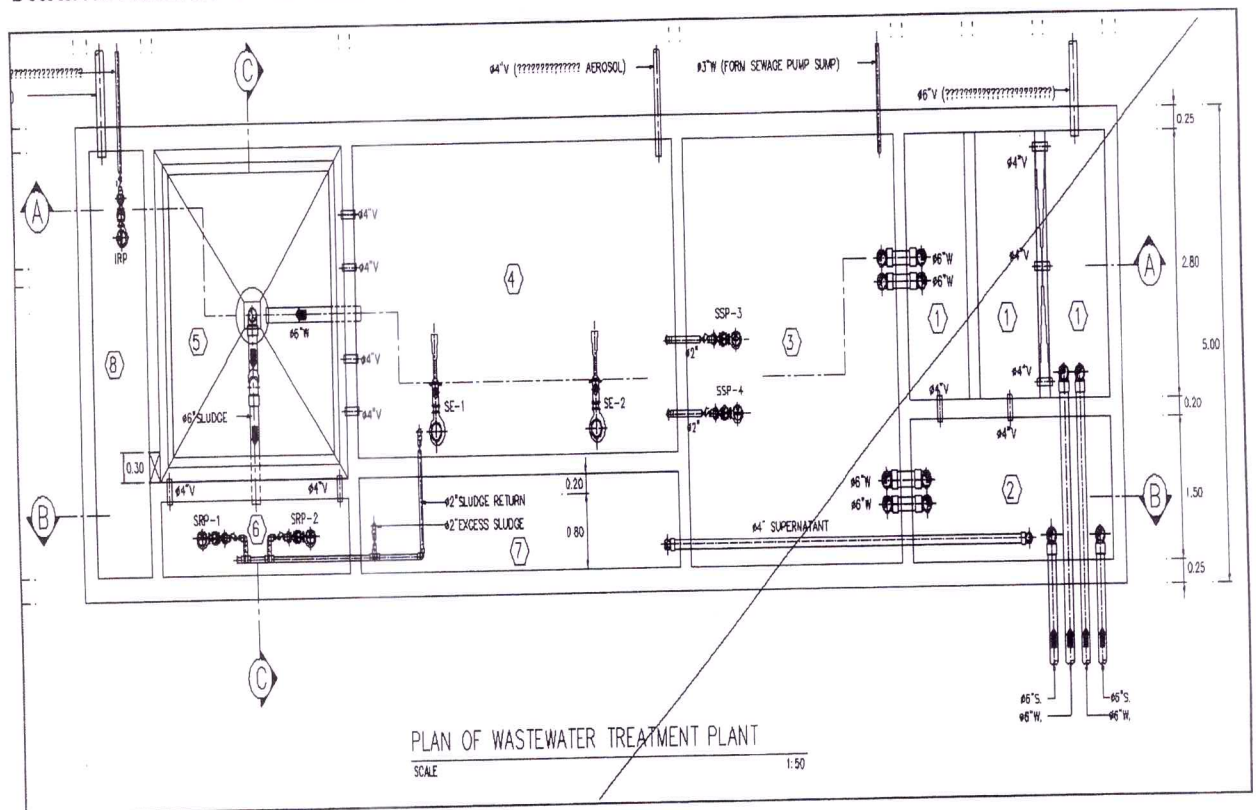
- (1) ปริมาณการใช้ไฟฟ้าของระบบบำบัดน้ำเสีย (หน่วย) 82.100 หน่วย
- (2) ปริมาณน้ำใช้ในทุกกิจกรรมของแหล่งกำเนิดมลพิษ (ลบ.ม.) 2,019.400 ลบ.ม.
- (3) ปริมาณน้ำเสียที่เข้าระบบบำบัดน้ำเสีย (ลบ.ม.) 1,615.520 ลบ.ม.
- (4) การระบายน้ำทิ้งจากระบบบำบัดน้ำเสีย ☐ [X] ระบายทุกวัน ☐ [] ระบายบางวัน (ระบุจำนวนวันที่ระบาย) วัน ☐ [] ไม่ระบายเลย
- (5) ปริมาณสารเคมี หรือสารสกัดชีวภาพที่ใช้ ปริมาณ หน่วย
1. 0.000 กิโลกรัม
- (6) การทำงานของระบบบำบัดน้ำเสีย
- | | | |
|------------------|-------------------------------------|--------------------------------------|
| ระบบบำบัดน้ำเสีย | <input type="checkbox"/> [X] ปกติ | <input type="checkbox"/> [] ผิดปกติ |
| เครื่องสูบน้ำ | <input type="checkbox"/> [X] ปกติ | <input type="checkbox"/> [] ผิดปกติ |
| ระบบเติมอากาศ | <input type="checkbox"/> [X] ปกติ | <input type="checkbox"/> [] ผิดปกติ |
| เครื่องสูบลำไส้ | <input type="checkbox"/> [X] ปกติ | <input type="checkbox"/> [] ผิดปกติ |
- (7) ปริมาณตะกอนส่วนเกินที่เกิดขึ้นจากระบบบำบัดน้ำเสียที่นำไปกำจัด 0.00 กิโลกรัม
- (8) ปัญหา อุปสรรค และแนวทางแก้ไข

- คำเตือน ๑. เจ้าของหรือผู้ครอบครองแหล่งกำเนิดมลพิษ ผู้ควบคุมระบบบำบัดน้ำเสีย หรือผู้รับจ้าง ให้บริการบำบัดน้ำเสียผู้ใดไม่จัดเก็บสถิติ ข้อมูล หรือไม่ทำบันทึกหรือรายงาน ตามมาตรา ๘๐ ต้องระวางโทษจำคุกไม่เกินหนึ่งเดือน หรือปรับไม่เกินหนึ่งหมื่นบาท หรือทั้งจำทั้งปรับตามมาตรา ๑๐๖
๒. ผู้ควบคุมระบบบำบัดน้ำเสียหรือผู้รับจ้างให้บริการบำบัดน้ำเสียผู้ใดทำบันทึกหรือรายงาน โดยแสดงข้อความอันเป็นเท็จ ต้องระวางโทษจำคุกไม่เกินหนึ่งปี หรือปรับไม่เกินหนึ่งแสนบาท หรือทั้งจำทั้งปรับตามมาตรา ๑๐๗

แบบบันทึกรายละเอียดของสถิติและข้อมูลซึ่งแสดงผลการทำงานของระบบบำบัดน้ำเสีย
ของแหล่งกำเนิดมลพิษ

แหล่งกำเนิดมลพิษ ตั้งอยู่เลขที่ 669 หมู่ที่ - ซอย -
ถนน โพธิ์ แขวง/ตำบล หมากร้าง เขต/อำเภอ เมือง
จังหวัด อุตรธานี โทรศัพท์ 042-241998 ต่อ 107 โทรสาร 042-241404 มี
นิติบุคคลอาคารชุดเอสพายอุตรธานี เป็นเจ้าของ หรือ ผู้ครอบครอง
แหล่งกำเนิดมลพิษ ประกอบกิจการประเภท อาคารพักอาศัย
ใบอนุญาตเลขที่ (ถ้ามี) - ออกให้โดย -
หมดอายุ -

ซึ่งมีแผนผังแสดงการทำงานของระบบบำบัดน้ำเสีย ดังนี้



ได้จัดเก็บสถิติและข้อมูลแสดงผลการทำงานของระบบบำบัดน้ำเสียปรากฏตามตาราง ดังนี้

สถิติและข้อมูลที่เกี่ยวข้องกับการดำเนินงาน												
วัน เดือน ปี	ปริมาณ การใช้ ไฟฟ้า ของ ระบบ บำบัดน้ำ เสีย (หน่วย)	ปริมาณ น้ำใช้ ในทุกระบบ ของ แหล่งกำเนิด มลพิษ (ลบ.ม.)	ปริมาณน้ำ เสียที่เข้า ระบบ บำบัดน้ำเสีย (ลบ.ม.)	การระบาย น้ำทิ้งจากระบบ บำบัดน้ำเสีย (ระบาย/ ไม่ระบาย)	ปริมาณ สารเคมีหรือ สารสกัด ชีวภาพที่ใช้ (ชื่อ/ปริมาณ) (ลิตรหรือ กิโลกรัม)	การทำงานของระบบบำบัดน้ำเสีย						ปริมาณ ตะกอน ส่วนเกิน ที่เกิดขึ้นจาก ระบบบำบัด น้ำเสียที่นำไป กำจัด (ลบ.ม.)
						ระบบบำบัด น้ำเสีย (ปกติ/ผิดปกติ)	เครื่อง สูบน้ำ (ปกติ/ ผิดปกติ)	เครื่องเติม อากาศ (ปกติ/ ผิดปกติ)	เครื่องกรอง น้ำเสีย (ปกติ/ ผิดปกติ)	เครื่องรวม ผสมสารเคมี (ปกติ/ ผิดปกติ)	เครื่องสูบ ตะกอน (ปกติ/ ผิดปกติ)	อื่นๆ (ระบุ) (ปกติ/ ผิดปกติ)
1/3/67	5203.9	110.9	84.72	ระบาย	-	ปกติ	ปกติ	ปกติ	-	-	ปกติ	-
2/3/67	5212.0	51.3	41.04	ระบาย	-	ปกติ	ปกติ	ปกติ	-	-	ปกติ	-
3/3/67	5215.2	80.5	64.40	ระบาย	-	ปกติ	ปกติ	ปกติ	-	-	ปกติ	-
4/3/67	5217.6	80.4	64.32	ระบาย	-	ปกติ	ปกติ	ปกติ	-	-	ปกติ	-
5/3/67	5220.5	67.8	54.24	ระบาย	-	ปกติ	ปกติ	ปกติ	-	-	ปกติ	-
6/3/67	5223.4	82.4	65.92	ระบาย	-	ปกติ	ปกติ	ปกติ	-	-	ปกติ	-
7/3/67	5226.3	84.4	67.52	ระบาย	-	ปกติ	ปกติ	ปกติ	-	-	ปกติ	-
8/3/67	5229.6	76.5	61.2	ระบาย	-	ปกติ	ปกติ	ปกติ	-	-	ปกติ	-
9/3/67	5232.2	78.7	62.96	ระบาย	-	ปกติ	ปกติ	ปกติ	-	-	ปกติ	-
10/3/67	5235.5	80.0	64.00	ระบาย	-	ปกติ	ปกติ	ปกติ	-	-	ปกติ	-
11/3/67	5238.1	68.0	54.4	ระบาย	-	ปกติ	ปกติ	ปกติ	-	-	ปกติ	-
12/3/67	5241.6	64.1	51.28	ระบาย	-	ปกติ	ปกติ	ปกติ	-	-	ปกติ	-
13/3/67	5244.5	64.2	54.56	ระบาย	-	ปกติ	ปกติ	ปกติ	-	-	ปกติ	-
14/3/67	5246.5	76.0	60.4	ระบาย	-	ปกติ	ปกติ	ปกติ	-	-	ปกติ	-
15/3/67	5249.9	99.40	26.72	ระบาย	-	ปกติ	ปกติ	ปกติ	-	-	ปกติ	-
16/3/67	5252.6	49.2	39.36	ระบาย	-	ปกติ	ปกติ	ปกติ	-	-	ปกติ	-

ลายมือชื่อ
ผู้บันทึก

สถิติและข้อมูลที่เกี่ยวข้องกับการดำเนินงานด้านมลพิษ											
วัน เดือน ปี	ปริมาณ การใช้ ไฟฟ้า ของ ระบบ บำบัดน้ำ เสีย (หน่วย)	ปริมาณ น้ำใช้ ในทุกระยะ ของ แหล่งกำเนิด มลพิษ (ลบ.ม.)	ปริมาณน้ำ เสียที่เข้า ระบบ บำบัดน้ำเสีย (ลบ.ม.)	การระบาย น้ำทิ้งจากระบบ บำบัดน้ำเสีย (ระบาย/ ไม่ระบาย)	ปริมาณ สารเคมีหรือ สารสกัด ชีวภาพที่ใช้ (ชื่อ/ปริมาณ) (ลิตรหรือ กิโลกรัม)	การทำงานของระบบบำบัดน้ำเสีย					
						ระบบบำบัด น้ำเสีย (ปกติ/ผิดปกติ)	เครื่อง สูบน้ำ (ปกติ/ ผิดปกติ)	เครื่องเติม อากาศ (ปกติ/ ผิดปกติ)	เครื่องกรอง น้ำเสีย (ปกติ/ ผิดปกติ)	เครื่องกรอง สารเคมี (ปกติ/ ผิดปกติ)	อื่นๆ (ระบุ) (ปกติ/ ผิดปกติ/ ผิดปกติ)
17/3/67	5256.3	64.2	54.56	ระบ.บ	-	ปกติ	ปกติ	ปกติ	-	ปกติ	-
18/3/67	5259.2	59.4	47.46	ระบ.บ	-	ปกติ	ปกติ	ปกติ	-	ปกติ	-
19/3/67	5261.6	93.6	44.88	ระบ.บ	-	ปกติ	ปกติ	ปกติ	-	ปกติ	-
20/3/67	5264.6	99.2	73.76	ระบ.บ	-	ปกติ	ปกติ	ปกติ	-	ปกติ	-
21/3/67	5267.3	95.4	46.56	ระบ.บ	-	ปกติ	ปกติ	ปกติ	-	ปกติ	-
22/3/67	5270.1	56.2	44.96	ระบ.บ	-	ปกติ	ปกติ	ปกติ	-	ปกติ	-
23/3/67	5273.3	65.6	52.48	ระบ.บ	-	ปกติ	ปกติ	ปกติ	-	ปกติ	-
24/3/67	5275.2	98.6	78.88	ระบ.บ	-	ปกติ	ปกติ	ปกติ	-	ปกติ	-
25/3/67	5278.9	74.7	59.76	ระบ.บ	-	ปกติ	ปกติ	ปกติ	-	ปกติ	-
26/3/67	5281.1	95.7	78.96	ระบ.บ	-	ปกติ	ปกติ	ปกติ	-	ปกติ	-
27/3/67	5284.9	96.7	77.04	ระบ.บ	-	ปกติ	ปกติ	ปกติ	-	ปกติ	-
28/3/67	5286.5	106.2	84.96	ระบ.บ	-	ปกติ	ปกติ	ปกติ	-	ปกติ	-
29/3/67	5289.6	116.7	94.96	ระบ.บ	-	ปกติ	ปกติ	ปกติ	-	ปกติ	-
30/3/67	5291.0	83.5	66.8	ระบ.บ	-	ปกติ	ปกติ	ปกติ	-	ปกติ	-
31/3/67	5295.1	87.7	66.64	ระบ.บ	-	ปกติ	ปกติ	ปกติ	-	ปกติ	-

= 587.40 หน่วย

หมายเหตุ

๑. ให้กรอกสถิติและข้อมูลเฉพาะในการณีสถิติและข้อมูลนั้นๆ ในแต่ละวัน
๒. ในการนี้ระบบบำบัดน้ำเสียที่มีการติดตั้งเครื่องตรวจวัดคุณภาพน้ำทั้งแบบอัตโนมัติ ให้แสดงผลการตรวจวัดคุณภาพน้ำทั้งทุกวันแยกตามพารามิเตอร์ที่ตรวจวัด และทำการสรุปผลเป็นสถิติและข้อมูลรายเดือน

ขอรับรองว่าการบันทึกสถิติและข้อมูลตามตารางข้างต้นถูกต้องทุกประการ

(.....) เจ้าของหรือผู้ครอบครองแหล่งกำเนิดมลพิษ

(.....) ผู้ควบคุมระบบบำบัดน้ำเสีย

(.....)

ใบอนุญาตเลขที่ หมดอายุ

ออกให้โดย

..... ผู้รับจ้างให้บริการบำบัดน้ำเสีย

(.....)

ใบอนุญาตเลขที่ หมดอายุ

ออกให้โดย

รายงานสรุปผลการทำงานของระบบบำบัดน้ำเสีย

ชื่อแหล่งกำเนิดมลพิษ : นิติบุคคลอาคารชุดแอสปายอุดรธานี

แหล่งกำเนิดมลพิษ ตั้งอยู่เลขที่ : 669

หมู่ที่ : 2

ซอย : บ้านโพธิ์สว่าง

ถนน : โพศรี

แขวง/ตำบล : หมากร้าง

เขต/ตำบล : เมืองอุดรธานี

จังหวัด : อุดรธานี

โทรศัพท์ : 042241998 ต่อ 107

โทรสาร : 042241404

มี : นิติบุคคลอาคารชุดแอสปายอุดรธานี เป็นเจ้าของหรือผู้ครอบครองแหล่งกำเนิดมลพิษ

ประกอบกิจการประเภท : อาคารชุด

ประเภทย่อย : ประเภท ข ตั้งแต่ 100 ห้องแต่ไม่ถึง 500 จำนวนห้อง : 413

สังกัด : อื่นๆ

ใบอนุญาตเลขที่ (ถ้ามี) :

ออกให้โดย :

หมดอายุ :

ในการนี้ ขอรายงานสรุปผลการทำงานของระบบบำบัดน้ำเสีย ของแหล่งกำเนิดมลพิษสำหรับ เดือน มีนาคม พ.ศ. 2567

ตามที่ได้กำหนดในมาตรา 80 แห่งพระราชบัญญัติส่งเสริมและรักษาคุณภาพสิ่งแวดล้อมแห่งชาติ พ.ศ. 2535 ในฐานะ

ลงชื่อ นายปริญาพล สีนวลแล เจ้าของหรือผู้ครอบครองแหล่งกำเนิดมลพิษ

ลงชื่อ _____ ผู้ควบคุมระบบบำบัดน้ำเสีย

ใบอนุญาตเลขที่ _____ หมดอายุ _____

ออกให้โดย _____

ลงชื่อ _____ ผู้รับจ้างให้บริการบำบัดน้ำเสีย

ใบอนุญาตเลขที่ _____ หมดอายุ _____

ออกให้โดย _____

2. ข้อมูลเกี่ยวกับระบบน้ำเสีย และแหล่งรองรับน้ำทิ้ง

(1) ประเภท / ชนิดของระบบบำบัดน้ำเสีย

1. ระบบบำบัดน้ำเสียแบบบ่อเติมอากาศ (Aerated Lagoon หรือ AL)

ความสามารถในการบำบัดน้ำเสีย

200.00 ลบ.ม./วัน

(2) การทำงานของระบบบำบัดน้ำเสีย

☒ แบบต่อเนื่อง 24 ชั่วโมง/วัน

☐ แบบไม่ต่อเนื่อง (ระบุ)

(3) อุปกรณ์และเครื่องมือที่ใช้ในระบบบำบัดน้ำเสีย

☒ เครื่องสูบน้ำ

☒ ระบบเติมอากาศ

☐ เครื่องกวน/ผสมน้ำเสีย

☐ เครื่องกวน/ผสมสารเคมี

☒ เครื่องสูบลตะกอน

☐ อื่นๆ

☐ อื่นๆ

☐ อื่นๆ

(4) แหล่งรองรับน้ำทิ้ง (ระบุ) น้ำที่ผ่านการบำบัดแล้วใช้รดน้ำต้นไม้ภายในอาคาร ที่เหลือระบายลงท่อสาธารณะ

(5) วิธีจัดการตะกอนที่เกิดขึ้นจากระบบบำบัดน้ำเสียและวิธีการกำจัด รดสูบล้าง

3. สรุปผลการทำงานของระบบบำบัดน้ำเสียเป็นรายเดือน

- | | |
|---|--|
| (1) ปริมาณการใช้ไฟฟ้าของระบบบำบัดน้ำเสีย (หน่วย) | 87.400 หน่วย |
| (2) ปริมาณน้ำใช้ในทุกกิจกรรมของแหล่งกำเนิดมลพิษ (ลบ.ม.) | 2,359.700 ลบ.ม. |
| (3) ปริมาณน้ำเสียที่เข้าระบบบำบัดน้ำเสีย (ลบ.ม.) | 1,887.760 ลบ.ม. |
| (4) การระบายน้ำทิ้งจากระบบบำบัดน้ำเสีย | <input checked="" type="checkbox"/> ระบายทุกวัน |
| | <input type="checkbox"/> ระบายบางวัน (ระบุจำนวนวันที่ระบาย) วัน |
| | <input type="checkbox"/> ไม่ระบายเลย |

(5) ปริมาณสารเคมี หรือสารสกัดชีวภาพที่ใช้ ปริมาณ หน่วย
1. 0.000 กิโลกรัม

(6) การทำงานของระบบบำบัดน้ำเสีย

ระบบบำบัดน้ำเสีย

☒ ปกติ ☐ ผิดปกติ

เครื่องสูบน้ำ

☒ ปกติ ☐ ผิดปกติ

ระบบเติมอากาศ

☒ ปกติ ☐ ผิดปกติ

เครื่องสูบล้างตะกอน

☒ ปกติ ☐ ผิดปกติ

(7) ปริมาณตะกอนส่วนเกินที่เกิดขึ้นจากระบบบำบัดน้ำเสียที่นำไปกำจัด 0.00 กิโลกรัม

(8) ปัญหา อุปสรรค และแนวทางแก้ไข

คำเตือน ๑. เจ้าของหรือผู้ครอบครองแหล่งกำเนิดมลพิษ ผู้ควบคุมระบบบำบัดน้ำเสีย หรือผู้รับจ้าง

ให้บริการบำบัดน้ำเสียผู้ใดไม่จัดเก็บสถิติ ข้อมูล หรือไม่ทำบันทึกหรือรายงาน

ตามมาตรา ๘๐ ต้องระวางโทษจำคุกไม่เกินหนึ่งเดือน หรือปรับไม่เกินหนึ่งหมื่นบาท

หรือทั้งจำทั้งปรับตามมาตรา ๑๐๖

๒. ผู้ควบคุมระบบบำบัดน้ำเสียหรือผู้รับจ้างให้บริการบำบัดน้ำเสียผู้ใดทำบันทึกหรือรายงาน

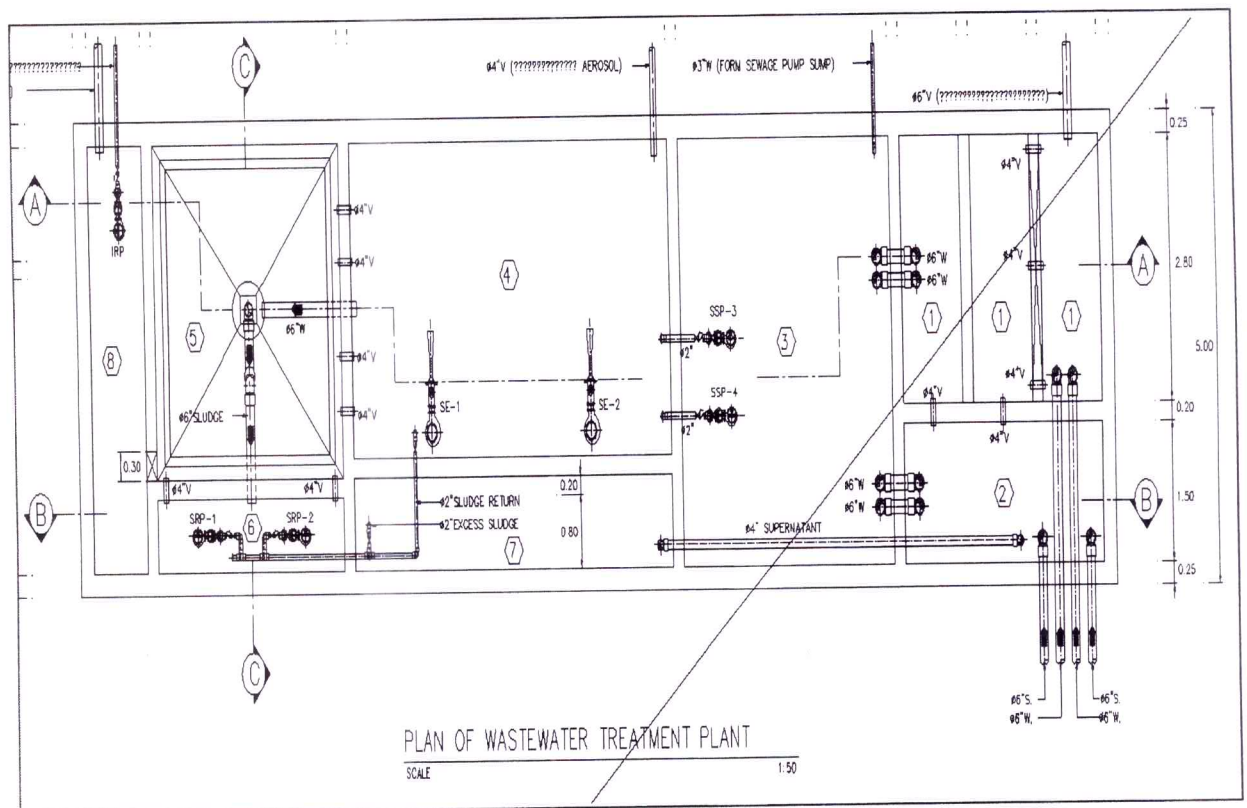
โดยแสดงข้อความอันเป็นเท็จ ต้องระวางโทษจำคุกไม่เกินหนึ่งปี หรือปรับไม่เกิน

หนึ่งแสนบาท หรือทั้งจำทั้งปรับตามมาตรา ๑๐๗

แบบบันทึกรายละเอียดของสถิติและข้อมูลซึ่งแสดงผลการทำงานของระบบบำบัดน้ำเสีย
ของแหล่งกำเนิดมลพิษ

แหล่งกำเนิดมลพิษ ตั้งอยู่เลขที่ 669 หมู่ที่ - ซอย -
ถนน โพธิ์ แขวง/ตำบล หมากร้าง เขต/อำเภอ เมือง
จังหวัด อุตรธานี โทรศัพท์ 042-241998 ต่อ 107 โทรสาร 042-241404 มี
นิติบุคคลอาคารชุดแอสปายอุตรธานี เป็นเจ้าของ หรือ ผู้ครอบครอง
แหล่งกำเนิดมลพิษ ประกอบกิจการประเภท อาคารพักอาศัย
ใบอนุญาตเลขที่ (ถ้ามี) - ออกให้โดย -
หมดอายุ

ซึ่งมีแผนผังแสดงการทำงานของระบบบำบัดน้ำเสีย ดังนี้



ได้จัดเก็บสถิติและข้อมูลแสดงผลการทำงานของระบบบำบัดน้ำเสียปรากฏตามตาราง ดังนี้

วัน เดือน ปี	สถิติและข้อมูลที่เกิดขึ้นจากแหล่งกำเนิดมลพิษ													ปริมาณ ตะกอน ส่วนเกิน ที่เกิดขึ้นจาก ระบบบำบัด น้ำเสียที่นำไป กำจัด (ลบ.ม.)	ปัญหา อุปสรรค และ แนวทาง แก้ไข	ลายมือชื่อ ผู้บันทึก
	ปริมาณน้ำใช้					ปริมาณ สารเคมีหรือ สารสกัด ชีวภาพที่ใช้ (ชื่อ/ปริมาณ) (ลิตรหรือ กิโลกรัม)	การทำงานของระบบบำบัดน้ำเสีย									
	ปริมาณ การใช้ ไฟฟ้า ของ ระบบ บำบัดน้ำ เสีย (หน่วย)	ใน ทุกกิจกรรม ของ แหล่งกำเนิด มลพิษ (ลบ.ม.)	ปริมาณน้ำ เสียที่เข้า ระบบ บำบัดน้ำเสีย (ลบ.ม.)	การระบาย น้ำทิ้งจากระบบ บำบัดน้ำเสีย (ระบาย/ ไม่ระบาย)	ปริมาณ		ระบบบำบัด น้ำเสีย (ปกติ/ผิดปกติ)	เครื่อง สูบน้ำ (ปกติ/ ผิดปกติ)	เครื่องเติม อากาศ (ปกติ/ ผิดปกติ)	เครื่องกล ผสมน้ำเสีย (ปกติ/ ผิดปกติ)	เครื่องกล ผสมสารเคมี (ปกติ/ ผิดปกติ)	เครื่องสูบ ตะกอน (ปกติ/ ผิดปกติ)	อื่นๆ (ระบุ) (ปกติ/ ผิดปกติ/ ผิดปกติ)			
1/4/67	5244.6	63.6	50.88	ระดม	-	ปกติ	ปกติ	ปกติ	-	-	ปกติ	-	-	จริยเดช		
2/4/67	5300.8	98.3	78.64	ระดม	-	ปกติ	ปกติ	ปกติ	-	-	ปกติ	-	-	จริยเดช		
3/4/67	5303.6	99.9	78.32	ระดม	-	ปกติ	ปกติ	ปกติ	-	-	ปกติ	-	-	จริยเดช		
4/4/67	5306.3	84.8	64.84	ระดม	-	ปกติ	ปกติ	ปกติ	-	-	ปกติ	-	-	จริยเดช		
5/4/67	5309.0	47.4	74.24	ระดม	-	ปกติ	ปกติ	ปกติ	-	-	ปกติ	-	-	จริยเดช		
6/4/67	7912.6	83.5	66.8	ระดม	-	ปกติ	ปกติ	ปกติ	-	-	ปกติ	-	-	จริยเดช		
7/4/67	5315.4	79.0	58.4	ระดม	-	ปกติ	ปกติ	ปกติ	-	-	ปกติ	-	-	จริยเดช		
8/4/67	5317.6	76.0	60.4	ระดม	-	ปกติ	ปกติ	ปกติ	-	-	ปกติ	-	-	จริยเดช		
9/4/67	5320.4	132.5	106.0	ระดม	-	ปกติ	ปกติ	ปกติ	-	-	ปกติ	-	-	จริยเดช		
10/4/67	5321.2	106.3	85.04	ระดม	-	ปกติ	ปกติ	ปกติ	-	-	ปกติ	-	-	จริยเดช		
11/4/67	5326.8	175.1	140.04	ระดม	-	ปกติ	ปกติ	ปกติ	-	-	ปกติ	-	-	จริยเดช		
12/4/67	5330.3	51.40	41.12	ระดม	-	ปกติ	ปกติ	ปกติ	-	-	ปกติ	-	-	จริยเดช		
13/4/67	5339.1	109.1	84.28	ระดม	-	ปกติ	ปกติ	ปกติ	-	-	ปกติ	-	-	จริยเดช		
14/4/67	5339.9	79.5	63.6	ระดม	-	ปกติ	ปกติ	ปกติ	-	-	ปกติ	-	-	จริยเดช		
15/4/67	5338.7	81.8	40.24	ระดม	-	ปกติ	ปกติ	ปกติ	-	-	ปกติ	-	-	จริยเดช		
16/4/67	5341.6	29.1	23.28	ระดม	-	ปกติ	ปกติ	ปกติ	-	-	ปกติ	-	-	จริยเดช		

สถิติและข้อมูลที่เกี่ยวข้องกับการทำเหมืองลพิษ

วัน เดือน ปี	สถิติและข้อมูลที่เกี่ยวข้องกับการทำเหมืองถ่านหิน											ปริมาณ ตะกอน ส่วนเกิน ที่เกิดขึ้นจาก ระบบบำบัด น้ำเสียที่นำไป กำจัด (ลบ.ม.)	ปัญหา อุปสรรค และ แนวทาง แก้ไข	ลายมือชื่อ ผู้บันทึก
	ปริมาณ การใช้ ไฟฟ้า ของ ระบบ บำบัดน้ำ เสีย (หน่วย)	ปริมาณ น้ำใช้ ใน ทุกกิจกรรม ของ แหล่งกำเนิด มลพิษ (ลบ.ม.)	ปริมาณน้ำ เสียที่เข้า ระบบ บำบัดน้ำเสีย (ลบ.ม.)	การระบาย น้ำทิ้งจากระบบ บำบัดน้ำเสีย (ระบาย/ ไม่ระบาย)	ปริมาณ สารเคมีหรือ สารสกัด ชีวภาพที่ใช้ (ชื่อ/ปริมาณ) (ลิตรหรือ กิโลกรัม)	การทำงานของระบบบำบัดน้ำเสีย								
						ระบบบำบัด น้ำเสีย (ปกติ/ผิดปกติ)	เครื่อง สูบน้ำ (ปกติ/ ผิดปกติ)	เครื่องเติม อากาศ (ปกติ/ ผิดปกติ)	เครื่องกรอง ผลสมน้ำเสีย (ปกติ/ ผิดปกติ)	เครื่องกรอง ผลสมสารเคมี (ปกติ/ ผิดปกติ)	เครื่องสูบ ตะกอน (ปกติ/ ผิดปกติ)			
17/4/67	5344.4	112.2	89.76	84.84	-	ปกติ	ปกติ	ปกติ	-	-	ปกติ	-	-	สุริยา
18/4/67	5347.3	111.5	89.12	84.84	-	ปกติ	ปกติ	ปกติ	-	-	ปกติ	-	-	สุริยา
19/4/67	5344.4	92.7	73.84	73.84	-	ปกติ	ปกติ	ปกติ	-	-	ปกติ	-	-	สุริยา
20/4/67	5352.8	65.8	52.64	52.64	-	ปกติ	ปกติ	ปกติ	-	-	ปกติ	-	-	สุริยา
21/4/67	5355.1	84.0	67.2	67.2	-	ปกติ	ปกติ	ปกติ	-	-	ปกติ	-	-	สุริยา
22/4/67	5357.9	67.60	54.04	54.04	-	ปกติ	ปกติ	ปกติ	-	-	ปกติ	-	-	สุริยา
23/4/67	5360.7	78.120	62.36	62.36	-	ปกติ	ปกติ	ปกติ	-	-	ปกติ	-	-	สุริยา
24/4/67	5367.4	91.80	73.44	73.44	-	ปกติ	ปกติ	ปกติ	-	-	ปกติ	-	-	สุริยา
25/4/67	5366.1	85.80	64.64	64.64	-	ปกติ	ปกติ	ปกติ	-	-	ปกติ	-	-	สุริยา
26/4/67	5368.4	116.2	92.96	92.96	-	ปกติ	ปกติ	ปกติ	-	-	ปกติ	-	-	สุริยา
27/4/67	5372.6	64.9	51.92	51.92	-	ปกติ	ปกติ	ปกติ	-	-	ปกติ	-	-	สุริยา
28/4/67	5375.5	77.6	62.04	62.04	-	ปกติ	ปกติ	ปกติ	-	-	ปกติ	-	-	สุริยา
29/4/67	5376.2	60.0	48.0	48.0	-	ปกติ	ปกติ	ปกติ	-	-	ปกติ	-	-	สุริยา
30/4/67	5380.9	86.2	64.96	64.96	-	ปกติ	ปกติ	ปกติ	-	-	ปกติ	-	-	สุริยา

= 82.3 หน่วย

หมายเหตุ

๑. ให้กรอกสถิติและข้อมูลเฉพาะในกรณีที่มีสถิติและข้อมูลนั้นๆ ในแต่ละวัน
๒. ในกรณีระบบบำบัดน้ำเสียที่มีการติดตั้งเครื่องตรวจวัดคุณภาพน้ำทั้งแบบอัตโนมัติ ให้แนบผลการตรวจวัดคุณภาพน้ำทั้งทุกวันแยกตามพารามิเตอร์ที่ตรวจวัด และทำการสรุปผลเป็นสถิติและข้อมูลรายเดือน

ขอรับรองว่าการบันทึกสถิติและข้อมูลตามตารางข้างต้นถูกต้องทุกประการ
(*สมิทธพณ*) เจ้าของหรือผู้ครอบครองแหล่งกำเนิดมลพิษ
(*บริษัท พ.อ. ๕๔๐๒๖๖*) ผู้ควบคุมระบบบำบัดน้ำเสีย
(.....)
ใบอนุญาตเลขที่ หมดอายุ
ออกให้โดย
..... ผู้รับจ้างให้บริการบำบัดน้ำเสีย
(.....)
ใบอนุญาตเลขที่ หมดอายุ
ออกให้โดย

รายงานสรุปผลการทำงานของระบบบำบัดน้ำเสีย

ชื่อแหล่งกำเนิดมลพิษ : นิติบุคคลอาคารชุดแอสปายอุดรธานี

แหล่งกำเนิดมลพิษ ตั้งอยู่เลขที่ : 669

หมู่ที่ : 2

ซอย : บ้านโพธิ์สว่าง

ถนน : โพศรี

แขวง/ตำบล : หมากแข้ง

เขต/ตำบล : เมืองอุดรธานี

จังหวัด : อุดรธานี

โทรศัพท์ : 042241998 ต่อ 107

โทรสาร : 042241404

มี : เป็นเจ้าของหรือผู้ครอบครองแหล่งกำเนิดมลพิษ

ประกอบกิจการประเภท : อาคารชุด

ประเภทย่อย : ประเภท ข ตั้งแต่ 100 ห้องแต่ไม่ถึง 500 จำนวนห้อง : 413

สังกัด : อื่นๆ


ใบอนุญาตเลขที่ (ถ้ามี) :

ออกให้โดย :

หมดอายุ :

ในการนี้ ขอรายงานสรุปผลการทำงานของระบบบำบัดน้ำเสีย ของแหล่งกำเนิดมลพิษสำหรับ เดือน เมษายน พ.ศ. 2567

ตามที่ได้กำหนดในมาตรา 80 แห่งพระราชบัญญัติส่งเสริมและรักษาคุณภาพสิ่งแวดล้อมแห่งชาติ พ.ศ. 2535 ในฐานะ


ลงชื่อ ปริญญาพล สีนวลแล เจ้าของหรือผู้ครอบครองแหล่งกำเนิดมลพิษ

ลงชื่อ _____ ผู้ควบคุมระบบบำบัดน้ำเสีย

ใบอนุญาตเลขที่ _____ หมดอายุ _____

ออกให้โดย _____

ลงชื่อ _____ ผู้รับจ้างให้บริการบำบัดน้ำเสีย

ใบอนุญาตเลขที่ _____ หมดอายุ _____

ออกให้โดย _____

2. ข้อมูลเกี่ยวกับระบบน้ำเสีย และแหล่งรองรับน้ำทิ้ง

(1) ประเภท / ชนิดของระบบบำบัดน้ำเสีย

1. ระบบบำบัดน้ำเสียแบบเติมอากาศ (Aerated Lagoon หรือ AL)

ความสามารถในการบำบัดน้ำเสีย

200.00 ลบ.ม./วัน

(2) การทำงานของระบบบำบัดน้ำเสีย

[X] แบบต่อเนื่อง 24 ชั่วโมง/วัน

[] แบบไม่ต่อเนื่อง (ระบุ)

(3) อุปกรณ์และเครื่องมือที่ใช้ในระบบบำบัดน้ำเสีย

[X] เครื่องสูบน้ำ

[X] ระบบเติมอากาศ

[] เครื่องกวน/ผสมน้ำเสีย

[] เครื่องกวน/ผสมสารเคมี

[X] เครื่องสูบลำโพง

[] อื่นๆ

[] อื่นๆ

[] อื่นๆ

(4) แหล่งรองรับน้ำทิ้ง (ระบุ) น้ำที่ผ่านการบำบัดแล้วใช้รดน้ำต้นไม้ภายในอาคาร ที่เหลือระบายลงท่อสาธารณะ

(5) วิธีจัดการตะกอนที่เกิดขึ้นจากระบบบำบัดน้ำเสียและวิธีการกำจัด รดสูบล้าง

3. สรุปผลการทำงานของระบบบำบัดน้ำเสียเป็นรายเดือน

- (1) ปริมาณการใช้ไฟฟ้าของระบบบำบัดน้ำเสีย (หน่วย) 82,300 หน่วย
- (2) ปริมาณน้ำใช้ในกิจกรรมของแหล่งกำเนิดมลพิษ (ลบ.ม.) 2,553.000 ลบ.ม.
- (3) ปริมาณน้ำเสียที่เข้าระบบบำบัดน้ำเสีย (ลบ.ม.) 2,042.400 ลบ.ม.
- (4) การระบายน้ำทิ้งจากระบบบำบัดน้ำเสีย
- | | | |
|---|------------------------------------|-----|
| <input checked="" type="checkbox"/> [X] | ระบายทุกวัน | |
| <input type="checkbox"/> [] | ระบายบางวัน (ระบุจำนวนวันที่ระบาย) | วัน |
| <input type="checkbox"/> [] | ไม่ระบายเลย | |

(5) ปริมาณสารเคมี หรือสารสกัดชีวภาพที่ใช้

	ปริมาณ	หน่วย
1.	0.000	กิโลกรัม

(6) การทำงานของระบบบำบัดน้ำเสีย

- | | | | | |
|------------------|---|------|------------------------------|---------|
| ระบบบำบัดน้ำเสีย | <input checked="" type="checkbox"/> [X] | ปกติ | <input type="checkbox"/> [] | ผิดปกติ |
| เครื่องสูบน้ำ | <input checked="" type="checkbox"/> [X] | ปกติ | <input type="checkbox"/> [] | ผิดปกติ |
| ระบบเติมอากาศ | <input checked="" type="checkbox"/> [X] | ปกติ | <input type="checkbox"/> [] | ผิดปกติ |
| เครื่องสูบลำไส้ | <input checked="" type="checkbox"/> [X] | ปกติ | <input type="checkbox"/> [] | ผิดปกติ |

(7) ปริมาณตะกอนส่วนเกินที่เกิดขึ้นจากระบบบำบัดน้ำเสียที่นำไปกำจัด 0.00 กิโลกรัม

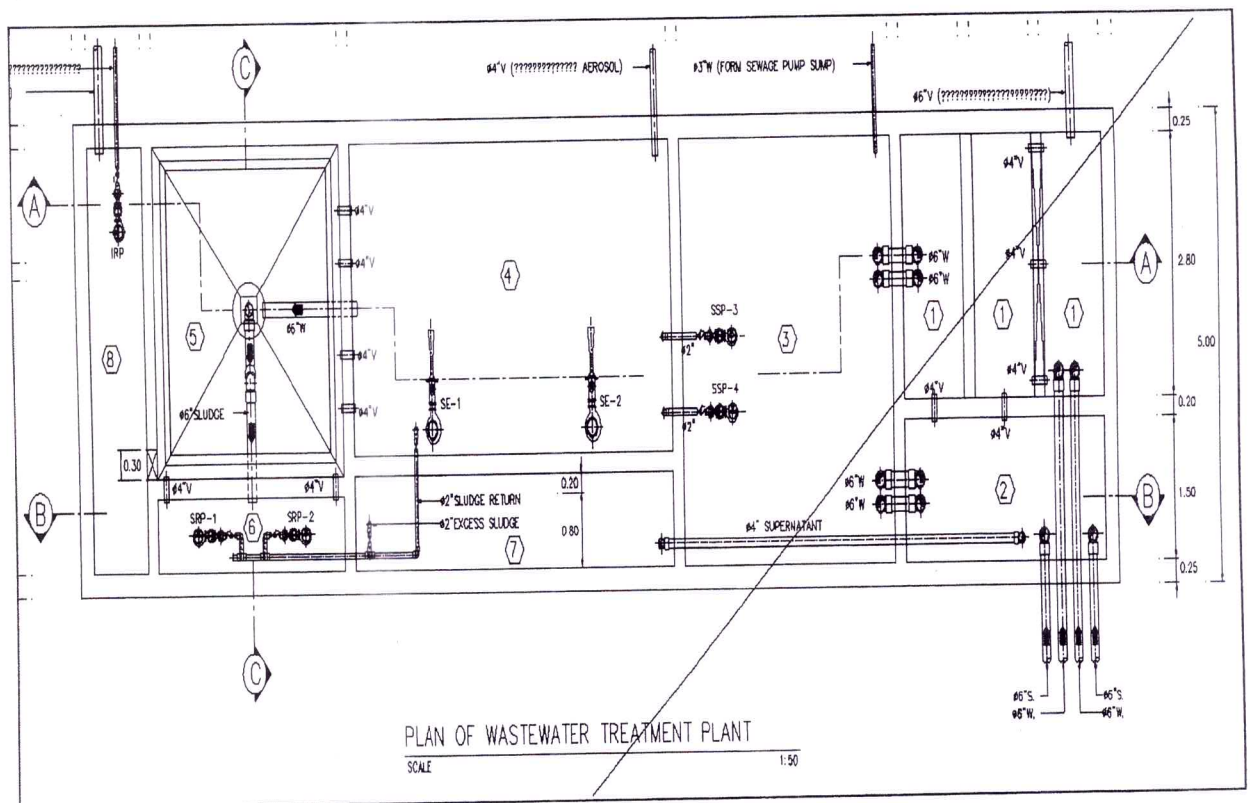
(8) ปัญหา อุปสรรค และแนวทางแก้ไข

- คำเตือน ๑. เจ้าของหรือผู้ครอบครองแหล่งกำเนิดมลพิษ ผู้ควบคุมระบบบำบัดน้ำเสีย หรือผู้รับจ้าง ให้บริการบำบัดน้ำเสียผู้ใดไม่จัดเก็บสถิติ ข้อมูล หรือไม่ทำบันทึกหรือรายงาน ตามมาตรา ๘๐ ต้องระวางโทษจำคุกไม่เกินหนึ่งเดือน หรือปรับไม่เกินหนึ่งหมื่นบาท หรือทั้งจำทั้งปรับตามมาตรา ๑๐๖
๒. ผู้ควบคุมระบบบำบัดน้ำเสียหรือผู้รับจ้าง ให้บริการบำบัดน้ำเสียผู้ใดทำบันทึกหรือรายงาน โดยแสดงข้อความอันเป็นเท็จ ต้องระวางโทษจำคุกไม่เกินหนึ่งปี หรือปรับไม่เกินหนึ่งแสนบาท หรือทั้งจำทั้งปรับตามมาตรา ๑๐๗

แบบบันทึกรายละเอียดของสถิติและข้อมูลซึ่งแสดงผลการทำงานของระบบบำบัดน้ำเสีย
ของแหล่งกำเนิดมลพิษ

แหล่งกำเนิดมลพิษ ตั้งอยู่เลขที่ 669 หมู่ที่ - ซอย -
ถนน โพธิ์ แขวง/ตำบล หมากร้าง เขต/อำเภอ เมือง
จังหวัด อุตรธานี โทรศัพท์ 042-241998 ต่อ 107 โทรสาร 042-241404 มี
นิติบุคคลอาคารชุดแอสปายอุตรธานี เป็นเจ้าของ หรือ ผู้ครอบครอง
แหล่งกำเนิดมลพิษ ประกอบกิจการประเภท อาคารพักอาศัย
ใบอนุญาตเลขที่ (ถ้ามี) - ออกให้โดย -
หมดอายุ

ซึ่งมีแผนผังแสดงการทำงานของระบบบำบัดน้ำเสีย ดังนี้



ได้จัดเก็บสถิติและข้อมูลแสดงผลการทำงานของระบบบำบัดน้ำเสียปรากฏตามตาราง ดังนี้

สถิติและข้อมูลที่เกิดขึ้นจากแหล่งกำเนิดมลพิษ																
วัน เดือน ปี	ปริมาณ การใช้ ไฟฟ้า ของ ระบบ บำบัดน้ำ เสีย (หน่วย)	ปริมาณ น้ำใช้ ในทุกระยะ ของ แหล่งกำเนิด มลพิษ (ลบ.ม.)	ปริมาณน้ำ เสียที่เข้า ระบบ บำบัดน้ำเสีย (ลบ.ม.)	การระบาย น้ำทิ้งจากระบบ บำบัดน้ำเสีย (ระบาย/ ไม่ระบาย)	ปริมาณ สารเคมีหรือ สารสกัด ชีวภาพที่ใช้ (ชื่อ/ปริมาณ) (ลิตรหรือ กิโลกรัม)	การทำงานของระบบบำบัดน้ำเสีย						ปริมาณ ตะกอน ส่วนเกิน ที่เกิดขึ้นจาก ระบบบำบัด น้ำเสียที่นำไป กำจัด (ลบ.ม.)	ปัญหา อุปสรรค และ แนวทาง แก้ไข	ลายมือชื่อ ผู้บันทึก		
						ระบบบำบัด น้ำเสีย (ปกติ/ผิดปกติ)	เครื่อง สูบน้ำ (ปกติ/ ผิดปกติ)	เครื่องเติม อากาศ (ปกติ/ ผิดปกติ)	เครื่องกรอง ผลสมน้ำเสีย (ปกติ/ ผิดปกติ)	เครื่องกวาด/ ผสมสารเคมี (ปกติ/ ผิดปกติ)	เครื่องสูบ ตะกอน (ปกติ/ ผิดปกติ)				อื่นๆ (ระบุ) (ปกติ/ ผิดปกติ)	
17/5/67	5429.0	97.1	77.64	ดี	-	ปกติ	ปกติ	ปกติ	-	-	ปกติ	-	-	-	ประจักษ์	
18/5/67	5432.2	82.3	65.84	ดี	-	ปกติ	ปกติ	ปกติ	-	-	ปกติ	-	-	-	ประจักษ์	
19/5/67	5435.0	82.5	66.00	ดี	-	ปกติ	ปกติ	ปกติ	-	-	ปกติ	-	-	-	ประจักษ์	
20/4/67	5438.0	50.4	40.92	ดี	-	ปกติ	ปกติ	ปกติ	-	-	ปกติ	-	-	-	ประจักษ์	
21/5/67	5440.2	158.2	126.56	ดี	-	ปกติ	ปกติ	ปกติ	-	-	ปกติ	-	-	-	ประจักษ์	
22/5/67	5442.0	102.9	82.72	ดี	-	ปกติ	ปกติ	ปกติ	-	-	ปกติ	-	-	-	ประจักษ์	
23/5/67	5445.8	110.8	88.64	ดี	-	ปกติ	ปกติ	ปกติ	-	-	ปกติ	-	-	-	ประจักษ์	
24/5/67	5446.6	94.1	75.28	ดี	-	ปกติ	ปกติ	ปกติ	-	-	ปกติ	-	-	-	ประจักษ์	
25/5/67	5451.9	53.4	42.72	ดี	-	ปกติ	ปกติ	ปกติ	-	-	ปกติ	-	-	-	ประจักษ์	
26/5/67	5454.8	73.7	58.96	ดี	-	ปกติ	ปกติ	ปกติ	-	-	ปกติ	-	-	-	ประจักษ์	
27/5/67	5457.6	116.1	92.84	ดี	-	ปกติ	ปกติ	ปกติ	-	-	ปกติ	-	-	-	ประจักษ์	
28/5/67	5460.5	69.5	55.6	ดี	-	ปกติ	ปกติ	ปกติ	-	-	ปกติ	-	-	-	ประจักษ์	
29/5/67	5467.7	80.9	64.72	ดี	-	ปกติ	ปกติ	ปกติ	-	-	ปกติ	-	-	-	ประจักษ์	
30/5/67	5465.4	86.9	69.52	ดี	-	ปกติ	ปกติ	ปกติ	-	-	ปกติ	-	-	-	ประจักษ์	
31/5/67	5468.3	132.7	105.84	ดี	-	ปกติ	ปกติ	ปกติ	-	-	ปกติ	-	-	-	ประจักษ์	

๖ 84.6 หน่วย

สถิติและข้อมูลที่ได้จากแหล่งกำเนิดมลพิษ

สถิติและข้อมูลที่ได้จากแหล่งกำเนิดมลพิษ														
วัน เดือน ปี	ปริมาณ การใช้ ไฟฟ้า ของ ระบบ บำบัดน้ำ เสีย (หน่วย)	ปริมาณ น้ำใช้ ในกิจกรรม ของ แหล่งกำเนิด มลพิษ (ลบ.ม.)	ปริมาณน้ำ เสียที่เข้า ระบบ บำบัดน้ำเสีย (ลบ.ม.)	การระบาย น้ำทิ้งจากระบบ บำบัดน้ำเสีย (ระบาย/ ไม่ระบาย)	ปริมาณ สารเคมีหรือ สารสกัด ชีวภาพที่ใช้ (ชื่อ/ปริมาณ) (ลิตรหรือ กิโลกรัม)	การทำงานของระบบบำบัดน้ำเสีย						ปริมาณ ตะกอน ส่วนเกิน ที่เกิดขึ้นจาก ระบบบำบัด น้ำเสียที่นำไป กำจัด (ลบ.ม.)	ปัญหา อุปสรรค และ แนวทาง แก้ไข	ลายมือชื่อ ผู้บันทึก
						ระบบบำบัด น้ำเสีย (ปกติ/ผิดปกติ)	เครื่อง สูบน้ำ (ปกติ/ ผิดปกติ)	เครื่องเติม อากาศ (ปกติ/ ผิดปกติ)	เครื่องกวน/ ผสมน้ำเสีย/ผสมสารเคมี (ปกติ/ ผิดปกติ/ ผิดปกติ)	เครื่องสูบ ตะกอน (ปกติ/ ผิดปกติ/ ผิดปกติ)	อื่นๆ (ระบุ) (ปกติ/ ผิดปกติ/ ผิดปกติ)			
1/5/67	5389.7	105.1	84.04	ระบ.๑	-	ปกติ	ปกติ	ปกติ	-	-	ปกติ	-	-	ประทุมทอง
2/5/67	5386.5	๑2.6	74.06	ระบ.๑	-	ปกติ	ปกติ	ปกติ	-	-	ปกติ	-	-	ประทุมทอง
3/5/67	5389.1	85.4	64.32	ระบ.๑	-	ปกติ	ปกติ	ปกติ	-	-	ปกติ	-	-	ประทุมทอง
4/5/67	5391.9	122.5	98.00	ระบ.๑	-	ปกติ	ปกติ	ปกติ	-	-	ปกติ	-	-	ประทุมทอง
5/5/67	5394.8	95.5	46.4	ระบ.๑	-	ปกติ	ปกติ	ปกติ	-	-	ปกติ	-	-	ฐิธิยา
6/5/67	5397.6	94.3	45.44	ระบ.๑	-	ปกติ	ปกติ	ปกติ	-	-	ปกติ	-	-	ฐิธิยา
7/5/67	5400.2	88.7	40.96	ระบ.๑	-	ปกติ	ปกติ	ปกติ	-	-	ปกติ	-	-	ฐิธิยา
8/5/67	5403.7	84.1	67.24	ระบ.๑	-	ปกติ	ปกติ	ปกติ	-	-	ปกติ	-	-	ฐิธิยา
9/5/67	5406.0	64.๑	55.12	ระบ.๑	-	ปกติ	ปกติ	ปกติ	-	-	ปกติ	-	-	ประทุมทอง
10/5/67	5404.4	113.๗	90.64	ระบ.๑	-	ปกติ	ปกติ	ปกติ	-	-	ปกติ	-	-	ประทุมทอง
11/5/67	5412.7	1.0	0.8	ระบ.๑	-	ปกติ	ปกติ	ปกติ	-	-	ปกติ	-	-	ประทุมทอง
12/5/67	5415.1	83.8	61.04	ระบ.๑	-	ปกติ	ปกติ	ปกติ	-	-	ปกติ	-	-	ฐิธิยา
13/5/67	5417.3	122.4	๑8.24	ระบ.๑	-	ปกติ	ปกติ	ปกติ	-	-	ปกติ	-	-	ฐิธิยา
14/5/67	5420.7	95.6	76.48	ระบ.๑	-	ปกติ	ปกติ	ปกติ	-	-	ปกติ	-	-	ประทุมทอง
15/5/67	5422.9	80.9	64.42	ระบ.๑	-	ปกติ	ปกติ	ปกติ	-	-	ปกติ	-	-	ฐิธิยา
16/5/67	5425.7	๑๑,6	79.64	ระบ.๑	-	ปกติ	ปกติ	ปกติ	-	-	ปกติ	-	-	ฐิธิยา

หมายเหตุ

๑. ให้กรอกรหัสและข้อมูลเฉพาะในกรณีที่มีสิทธิและข้อมูลนั้นๆ ในแต่ละวัน
๒. ในกรณีที่ระบบบันทึกข้อมูลเสียที่มีการติดเครื่องตรวจวัดคุณภาพน้ำทิ้งแบบอัตโนมัติ ให้แนบผลการตรวจวัดคุณภาพน้ำทิ้งทุกวันแยกตามพารามิเตอร์ที่ตรวจวัด และทำการสรุปผลเป็นสถิติและข้อมูลรายเดือน

ขอรับรองว่าการบันทึกสถิติและข้อมูลตามตารางข้างต้นถูกต้องทุกประการ

..... เจ้าของหรือผู้ครอบครองแหล่งกำเนิดมลพิษ

(*ปลัดทวนพว รินหวงแวง*)

..... ผู้ควบคุมระบบบำบัดน้ำเสีย

(.....)

ใบอนุญาตเลขที่ หมดอายุ

ออกให้โดย

..... ผู้รับจ้างให้บริการบำบัดน้ำเสีย

(.....)

ใบอนุญาตเลขที่ หมดอายุ

ออกให้โดย

รายงานสรุปผลการทำงานของระบบบำบัดน้ำเสีย

ชื่อแหล่งกำเนิดมลพิษ : นิติบุคคลอาคารชุดแอสปายอุดรธานี

แหล่งกำเนิดมลพิษ ตั้งอยู่เลขที่ : 669

หมู่ที่ : 2

ซอย : บ้านโพธิ์สว่าง

ถนน : โพศรี

แขวง/ตำบล : หมากร้าง

เขต/ตำบล : เมืองอุดรธานี

จังหวัด : อุดรธานี

โทรศัพท์ : 042241998 ต่อ 107

โทรสาร : 042241404

มี : เป็นเจ้าของหรือผู้ครอบครองแหล่งกำเนิดมลพิษ

ประกอบกิจการประเภท : อาคารชุด

ประเภทย่อย : ประเภท ข ตั้งแต่ 100 ห้องแต่ไม่ถึง 500 จำนวนห้อง : 413

สังกัด : อื่นๆ

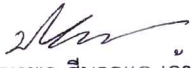
ใบอนุญาตเลขที่ (ถ้ามี) :

ออกให้โดย :

หมดอายุ :

ในการนี้ ขอรายงานสรุปผลการทำงานของระบบบำบัดน้ำเสีย ของแหล่งกำเนิดมลพิษสำหรับ เดือน พฤษภาคม พ.ศ. 2567

ตามที่ได้กำหนดในมาตรา 80 แห่งพระราชบัญญัติส่งเสริมและรักษาคุณภาพสิ่งแวดล้อมแห่งชาติ พ.ศ. 2535 ในฐานะ

ลงชื่อ  ปริญาพล สีนวลแล เจ้าของหรือผู้ครอบครองแหล่งกำเนิดมลพิษ

ลงชื่อ _____ ผู้ควบคุมระบบบำบัดน้ำเสีย

ใบอนุญาตเลขที่ _____ หมดอายุ _____

ออกให้โดย _____

ลงชื่อ _____ ผู้รับจ้างให้บริการบำบัดน้ำเสีย

ใบอนุญาตเลขที่ _____ หมดอายุ _____

ออกให้โดย _____

2. ข้อมูลเกี่ยวกับระบบน้ำเสีย และแหล่งรองรับน้ำทิ้ง

(1) ประเภท / ชนิดของระบบบำบัดน้ำเสีย

1. ระบบบำบัดน้ำเสียแบบบ่อเติมอากาศ (Aerated Lagoon หรือ AL)

ความสามารถในการบำบัดน้ำเสีย

200.00 ลบ.ม./วัน

(2) การทำงานของระบบบำบัดน้ำเสีย

[X] แบบต่อเนื่อง 24 ชั่วโมง/วัน

[] แบบไม่ต่อเนื่อง (ระบุด)

(3) อุปกรณ์และเครื่องมือที่ใช้ในระบบบำบัดน้ำเสีย

[X] เครื่องสูบน้ำ

[X] ระบบเติมอากาศ

[] เครื่องกวน/ผสมน้ำเสีย

[] เครื่องกวน/ผสมสารเคมี

[X] เครื่องสูบลำโพง

[] อื่นๆ

[] อื่นๆ

[] อื่นๆ

- (4) แหล่งรองรับน้ำทิ้ง (ระบุ) น้ำที่ผ่านการบำบัดแล้วใช้รดน้ำต้นไม้ภายในอาคาร ที่เหลือระบายลงท่อสาธารณะ
- (5) วิธีจัดการตะกอนที่เกิดขึ้นจากระบบบำบัดน้ำเสียและวิธีการกำจัด รดสูบน้ำ

3. สรุปผลการทำงานของระบบบำบัดน้ำเสียเป็นรายเดือน

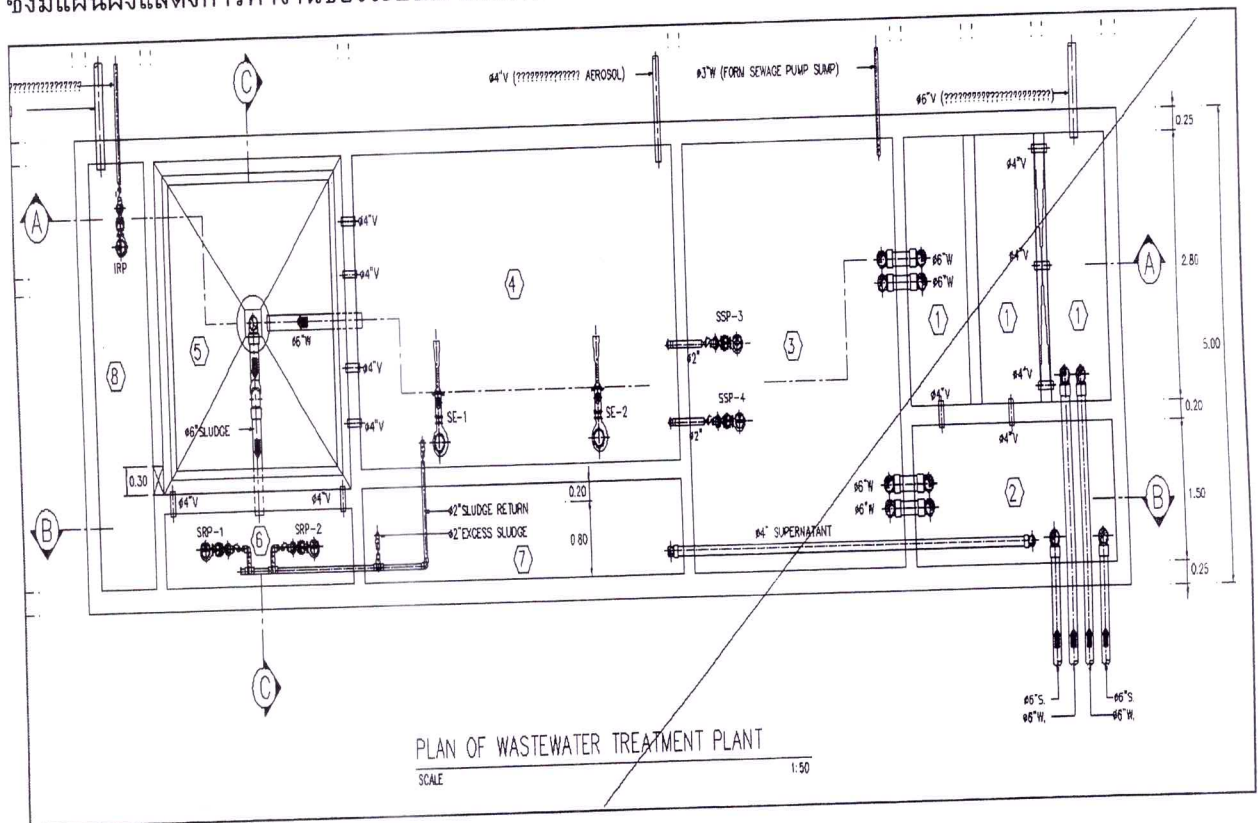
- (1) ปริมาณการใช้ไฟฟ้าของระบบบำบัดน้ำเสีย (หน่วย) 84.600 หน่วย
- (2) ปริมาณน้ำใช้ในทุกกิจกรรมของแหล่งกำเนิดมลพิษ (ลบ.ม.) 2,692.900 ลบ.ม.
- (3) ปริมาณน้ำเสียที่เข้าระบบบำบัดน้ำเสีย (ลบ.ม.) 2,154.320 ลบ.ม.
- (4) การระบายน้ำทิ้งจากระบบบำบัดน้ำเสีย
- | | |
|---|-----|
| <input checked="" type="checkbox"/> ระบายทุกวัน | |
| <input type="checkbox"/> ระบายบางวัน (ระบุจำนวนวันที่ระบาย) | วัน |
| <input type="checkbox"/> ไม่ระบายเลย | |
- (5) ปริมาณสารเคมี หรือสารสกัดชีวภาพที่ใช้
- | | |
|----|----------------|
| 1. | ปริมาณ หน่วย |
| | 0.000 กิโลกรัม |
- (6) การทำงานของระบบบำบัดน้ำเสีย
- | | | |
|-------------------|--|----------------------------------|
| ระบบบำบัดน้ำเสีย | <input checked="" type="checkbox"/> ปกติ | <input type="checkbox"/> ผิดปกติ |
| เครื่องสูบน้ำ | <input checked="" type="checkbox"/> ปกติ | <input type="checkbox"/> ผิดปกติ |
| ระบบเติมอากาศ | <input checked="" type="checkbox"/> ปกติ | <input type="checkbox"/> ผิดปกติ |
| เครื่องสูบลำตะกอน | <input checked="" type="checkbox"/> ปกติ | <input type="checkbox"/> ผิดปกติ |
- (7) ปริมาณตะกอนส่วนเกินที่เกิดขึ้นจากระบบบำบัดน้ำเสียที่นำไปกำจัด 0.00 กิโลกรัม
- (8) ปัญหา อุปสรรค และแนวทางแก้ไข

- คำเตือน ๑. เจ้าของหรือผู้ครอบครองแหล่งกำเนิดมลพิษ ผู้ควบคุมระบบบำบัดน้ำเสีย หรือผู้รับจ้าง ให้บริการบำบัดน้ำเสียผู้ใดไม่จัดเก็บสถิติ ข้อมูล หรือไม่ทำบันทึกหรือรายงาน ตามมาตรา ๘๐ ต้องระวางโทษจำคุกไม่เกินหนึ่งเดือน หรือปรับไม่เกินหนึ่งหมื่นบาท หรือทั้งจำทั้งปรับตามมาตรา ๑๐๖
๒. ผู้ควบคุมระบบบำบัดน้ำเสียหรือผู้รับจ้างให้บริการบำบัดน้ำเสียผู้ใดทำบันทึกหรือรายงาน โดยแสดงข้อความอันเป็นเท็จ ต้องระวางโทษจำคุกไม่เกินหนึ่งปี หรือปรับไม่เกินหนึ่งแสนบาท หรือทั้งจำทั้งปรับตามมาตรา ๑๐๗

แบบบันทึกรายละเอียดของสถิติและข้อมูลซึ่งแสดงผลการทำงานของระบบบำบัดน้ำเสีย
ของแหล่งกำเนิดมลพิษ

แหล่งกำเนิดมลพิษ ตั้งอยู่เลขที่ 669 หมู่ที่ - ซอย -
ถนน โพธิ์ แขวง/ตำบล หมากร้าง เขต/อำเภอ เมือง
จังหวัด อุดรธานี โทรศัพท์ 042-241998 ต่อ 107 โทรสาร 042-241404 มี
นิติบุคคลอาคารชุดแอสปายอุดรธานี เป็นเจ้าของ หรือ ผู้ครอบครอง
แหล่งกำเนิดมลพิษ ประกอบกิจการประเภท อาคารพักอาศัย
ใบอนุญาตเลขที่ (ถ้ามี) - ออกให้โดย -
หมดอายุ

ซึ่งมีแผนผังแสดงการทำงานของระบบบำบัดน้ำเสีย ดังนี้



ได้จัดเก็บสถิติและข้อมูลแสดงผลการทำงานของระบบบำบัดน้ำเสียปรากฏตามตาราง ดังนี้

สถิติและข้อมูลที่เกิดขึ้นจากแหล่งกำเนิดมลพิษ

วัน เดือน ปี	การทำงานของระบบบำบัดน้ำเสีย										ปริมาณ ตะกอน ส่วนเกิน ที่เกิดจาก ระบบบำบัด น้ำเสียที่นำไป กำจัด (ลบ.ม.)	ปัญหา อุปสรรค และ แนวทาง แก้ไข	ปริมาณ ตะกอน ส่วนเกิน ที่เกิดจาก ระบบบำบัด น้ำเสียที่นำไป กำจัด (ลบ.ม.)	ปริมาณ ตะกอน ส่วนเกิน ที่เกิดจาก ระบบบำบัด น้ำเสียที่นำไป กำจัด (ลบ.ม.)	ปริมาณ ตะกอน ส่วนเกิน ที่เกิดจาก ระบบบำบัด น้ำเสียที่นำไป กำจัด (ลบ.ม.)
	ปริมาณ การใช้ ไฟฟ้า ของ ระบบ บำบัดน้ำ เสีย (หน่วย)	ปริมาณ น้ำใช้ ในทุกระยะ ของ แหล่งกำเนิด มลพิษ (ลบ.ม.)	ปริมาณน้ำ เสียที่เข้า ระบบ บำบัดน้ำเสีย (ลบ.ม.)	การระบาย น้ำทิ้งจากระบบ บำบัดน้ำเสีย (ระบาย/ ไม่ระบาย)	ปริมาณ สารเคมีหรือ สารสกัด ชีวภาพที่ใช้ (ชื่อ/ปริมาณ) (ลิตรหรือ กิโลกรัม)	เครื่อง สูบน้ำ (ปกติ/ ผิดปกติ) ผิดปกติ	เครื่องเติม อากาศ (ปกติ/ ผิดปกติ) ผิดปกติ	เครื่องกรอง ผลึกน้ำเสีย (ปกติ/ ผิดปกติ) ผิดปกติ	เครื่องสูบ ตะกอน (ปกติ/ ผิดปกติ) ผิดปกติ	อื่นๆ (ระบุ) (ปกติ/ ผิดปกติ) ผิดปกติ					
17/6/67	5516.6	66.9	53.54	ระบายน	-	ปกติ	ปกติ	-	ปกติ	-	-	-	-	ปริมาณ	ปริมาณ
18/6/67	5519.4	112.8	50.24	ระบายน	-	ปกติ	ปกติ	-	ปกติ	-	-	-	-	ปริมาณ	ปริมาณ
19/6/67	5522.2	77.3	61.84	ระบายน	-	ปกติ	ปกติ	-	ปกติ	-	-	-	-	ปริมาณ	ปริมาณ
20/6/67	5525.8	41.1	56.88	ระบายน	-	ปกติ	ปกติ	-	ปกติ	-	-	-	-	ปริมาณ	ปริมาณ
21/6/67	5528.4	87.7	69.44	ระบายน	-	ปกติ	ปกติ	-	ปกติ	-	-	-	-	ปริมาณ	ปริมาณ
22/6/67	5531.2	82.8	66.0	ระบายน	-	ปกติ	ปกติ	-	ปกติ	-	-	-	-	ปริมาณ	ปริมาณ
23/6/67	5534.0	94.8	75.84	ระบายน	-	ปกติ	ปกติ	-	ปกติ	-	-	-	-	ปริมาณ	ปริมาณ
24/6/67	5536.4	76.5	61.2	ระบายน	-	ปกติ	ปกติ	-	ปกติ	-	-	-	-	ปริมาณ	ปริมาณ
25/6/67	5539.1	101.5	86.0	ระบายน	-	ปกติ	ปกติ	-	ปกติ	-	-	-	-	ปริมาณ	ปริมาณ
26/6/67	5541.9	26.2	20.96	ระบายน	-	ปกติ	ปกติ	-	ปกติ	-	-	-	-	ปริมาณ	ปริมาณ
27/6/67	5544.8	115.6	92.48	ระบายน	-	ปกติ	ปกติ	-	ปกติ	-	-	-	-	ปริมาณ	ปริมาณ
28/6/67	5546.2	90.6	72.48	ระบายน	-	ปกติ	ปกติ	-	ปกติ	-	-	-	-	ปริมาณ	ปริมาณ
29/6/67	5549.1	92.5	44.00	ระบายน	-	ปกติ	ปกติ	-	ปกติ	-	-	-	-	ปริมาณ	ปริมาณ
30/6/67	5553.9	82.2	65.46	ระบายน	-	ปกติ	ปกติ	-	ปกติ	-	-	-	-	ปริมาณ	ปริมาณ

= 81.8 หน่วย

หมายเหตุ

๑. ให้กรอกสถิติและข้อมูลเฉพาะในการนี้ที่มีสถิติและข้อมูลอื่นๆ ในแต่ละวัน
๒. ในกรณีระบบบำบัดน้ำเสียที่มีการติดตั้งเครื่องตรวจวัดคุณภาพน้ำทิ้งแบบอัตโนมัติ ให้แนบผลการตรวจวัดคุณภาพน้ำทิ้งทุกวันแยกตามพารามิเตอร์ที่ตรวจวัด และทำการสรุปผลเป็นสถิติและข้อมูลรายเดือน

ขอรับรองว่าการบันทึกสถิติและข้อมูลตามตารางข้างต้นถูกต้องทุกประการ

 เจ้าของหรือผู้ครอบครองแหล่งกำเนิดมลพิษ

(ปิชานন্দ รุ่งทอง)

..... ผู้ควบคุมระบบบำบัดน้ำเสีย

(.....)

ใบอนุญาตเลขที่ หมดยุ

ออกให้โดย

..... ผู้รับจ้างให้บริการบำบัดน้ำเสีย

(.....)

ใบอนุญาตเลขที่ หมดยุ

ออกให้โดย

รายงานสรุปผลการทำงานของระบบบำบัดน้ำเสีย

ชื่อแหล่งกำเนิดมลพิษ : นิติบุคคลอาคารชุดแอสปายอุดรธานี

แหล่งกำเนิดมลพิษ ตั้งอยู่เลขที่ : 669

หมู่ที่ : 2

ซอย : บ้านโพธิ์สว่าง

ถนน : โพศรี

แขวง/ตำบล : หมากร้าง

เขต/ตำบล : เมืองอุดรธานี

จังหวัด : อุดรธานี

โทรศัพท์ : 042241998 ต่อ 107

โทรสาร : 042241404

ผู้ : เป็นเจ้าของหรือผู้ครอบครองแหล่งกำเนิดมลพิษ

ประกอบกิจการประเภท : อาคารชุด

ประเภทย่อย : ประเภท ข ตั้งแต่ 100 ห้องแต่ไม่ถึง 500 จำนวนห้อง : 413

สังกัด : อื่นๆ

ใบอนุญาตเลขที่ (ถ้ามี) :

ออกให้โดย :

หมดอายุ :

ในการนี้ ขอรายงานสรุปผลการทำงานของระบบบำบัดน้ำเสีย ของแหล่งกำเนิดมลพิษสำหรับ เดือน มิถุนายน พ.ศ. 2567 ตามที่ได้กำหนดในมาตรา 80 แห่งพระราชบัญญัติส่งเสริมและรักษาคุณภาพสิ่งแวดล้อมแห่งชาติ พ.ศ. 2535 ในฐานะ

ลงชื่อ  ปริญญาพล สีนวลแล เจ้าของหรือผู้ครอบครองแหล่งกำเนิดมลพิษ

ลงชื่อ _____ ผู้ควบคุมระบบบำบัดน้ำเสีย

ใบอนุญาตเลขที่ _____ หมดอายุ _____

ออกให้โดย _____

ลงชื่อ _____ ผู้รับจ้างให้บริการบำบัดน้ำเสีย

ใบอนุญาตเลขที่ _____ หมดอายุ _____

ออกให้โดย _____

2. ข้อมูลเกี่ยวกับระบบน้ำเสีย และแหล่งรองรับน้ำทิ้ง

(1) ประเภท / ชนิดของระบบบำบัดน้ำเสีย

1. ระบบบำบัดน้ำเสียแบบบ่อเติมอากาศ (Aerated Lagoon หรือ AL)

ความสามารถในการบำบัดน้ำเสีย
200.00 ลบ.ม./วัน

(2) การทำงานของระบบบำบัดน้ำเสีย

☒ แบบต่อเนื่อง 24 ชั่วโมง/วัน

☐ แบบไม่ต่อเนื่อง (ระบุน)

(3) อุปกรณ์และเครื่องมือที่ใช้ในระบบบำบัดน้ำเสีย

☒ เครื่องสูบน้ำ

☒ ระบบเติมอากาศ

☐ เครื่องกวน/ผสมน้ำเสีย

☐ เครื่องกวน/ผสมสารเคมี

☒ เครื่องสูบลำโพง

☐ อื่นๆ

☐ อื่นๆ

☐ อื่นๆ

- (4) แหล่งรองรับน้ำทิ้ง (ระบุ) น้ำที่ผ่านการบำบัดแล้วใช้รดน้ำต้นไม้ภายในอาคาร ที่เหลือระบายลงท่อสาธารณะ
- (5) วิธีจัดการตะกอนที่เกิดขึ้นจากระบบบำบัดน้ำเสียและวิธีการกำจัด รดสูบล้าง

3. สรุปผลการทำงานของระบบบำบัดน้ำเสียเป็นรายเดือน

- | | |
|---|---|
| (1) ปริมาณการใช้ไฟฟ้าของระบบบำบัดน้ำเสีย (หน่วย) | 81.800 หน่วย |
| (2) ปริมาณน้ำใช้ในทุกกิจกรรมของแหล่งกำเนิดมลพิษ (ลบ.ม.) | 2,339.800 ลบ.ม. |
| (3) ปริมาณน้ำเสียที่เข้าระบบบำบัดน้ำเสีย (ลบ.ม.) | 1,871.840 ลบ.ม. |
| (4) การระบายน้ำทิ้งจากระบบบำบัดน้ำเสีย | <input checked="" type="checkbox"/> ระบายทุกวัน
<input type="checkbox"/> ระบายบางวัน (ระบุจำนวนวันที่ระบาย) วัน
<input type="checkbox"/> ไม่ระบายเลย |

- (5) ปริมาณสารเคมี หรือสารสกัดชีวภาพที่ใช้ ปริมาณ หน่วย
 1. 0.000 กิโลกรัม

(6) การทำงานของระบบบำบัดน้ำเสีย

- | | |
|---------------------|---|
| ระบบบำบัดน้ำเสีย | <input checked="" type="checkbox"/> ปกติ <input type="checkbox"/> ผิดปกติ |
| เครื่องสูบน้ำ | <input checked="" type="checkbox"/> ปกติ <input type="checkbox"/> ผิดปกติ |
| ระบบเติมอากาศ | <input checked="" type="checkbox"/> ปกติ <input type="checkbox"/> ผิดปกติ |
| เครื่องสูบล้างตะกอน | <input checked="" type="checkbox"/> ปกติ <input type="checkbox"/> ผิดปกติ |

- (7) ปริมาณตะกอนส่วนเกินที่เกิดขึ้นจากระบบบำบัดน้ำเสียที่นำไปกำจัด 0.00 กิโลกรัม

- (8) ปัญหา อุปสรรค และแนวทางแก้ไข

- คำเตือน ๑. เจ้าของหรือผู้ครอบครองแหล่งกำเนิดมลพิษ ผู้ควบคุมระบบบำบัดน้ำเสีย หรือผู้รับจ้าง ให้บริการบำบัดน้ำเสียผู้ใดไม่จัดเก็บสถิติ ข้อมูล หรือไม่ทำบันทึกหรือรายงาน ตามมาตรา ๘๐ ต้องระวางโทษจำคุกไม่เกินหนึ่งเดือน หรือปรับไม่เกินหนึ่งหมื่นบาท หรือทั้งจำทั้งปรับตามมาตรา ๑๐๖
๒. ผู้ควบคุมระบบบำบัดน้ำเสียหรือผู้รับจ้างให้บริการบำบัดน้ำเสียผู้ใดทำบันทึกหรือรายงาน โดยแสดงข้อความอันเป็นเท็จ ต้องระวางโทษจำคุกไม่เกินหนึ่งปี หรือปรับไม่เกินหนึ่งแสนบาท หรือทั้งจำทั้งปรับตามมาตรา ๑๐๗