

## บทที่ 4

### การเปรียบเทียบผลการติดตามตรวจสอบผลกระทบสิ่งแวดล้อม

จากการติดตามตรวจสอบคุณภาพสิ่งแวดล้อม โครงการ ริชพาร์ค แอท เต่าปูน ของนิติบุคคลอาคารชุด ริชพาร์ค แอท เต่าปูน ตามที่สำนักงานนโยบายและแผนทรัพยากรธรรมชาติและสิ่งแวดล้อม แจ้งผลการพิจารณา รายงานการวิเคราะห์ผลกระทบสิ่งแวดล้อมของโครงการ ตามหนังสือ ทส 1009.5/4594 ลงวันที่ 22 เมษายน พ.ศ. 2556 ซึ่งประกอบด้วยการตรวจวัดคุณภาพอากาศในบรรยากาศ คุณภาพน้ำใช้ น้ำในสระว่ายน้ำ และน้ำเสียจากระบบบำบัดน้ำเสีย เปรียบเทียบผลการตรวจวัดระหว่างปี พ.ศ. 2564 ถึงปี พ.ศ. 2567 โดยมีรายละเอียดดังนี้

#### 4.1 เปรียบเทียบผลการติดตามตรวจสอบคุณภาพอากาศในบรรยากาศ

จากการตรวจวัดคุณภาพอากาศในบรรยากาศ จำนวน 3 จุดตรวจวัด ได้แก่ บริเวณลานจอดรถ จุดที่ 1 บริเวณลานจอดรถ จุดที่ 2 และการตรวจวัดเชื้อ Legionella spp. ในน้ำทิ้งจากระบบปรับอากาศ บริเวณเครื่องปรับอากาศพื้นที่ส่วนกลางของโครงการ เมื่อนำผลการตรวจวัดคุณภาพอากาศในบรรยากาศที่ได้มาเปรียบเทียบกับค่ามาตรฐาน พบว่า คุณภาพอากาศในบรรยากาศจากทุกจุดตรวจวัดมีค่าใกล้เคียงกัน และอยู่ในเกณฑ์มาตรฐานตามประกาศคณะกรรมการสิ่งแวดล้อมแห่งชาติ ฉบับที่ 10 (พ.ศ. 2538) ออกตามความในพระราชบัญญัติส่งเสริมและรักษาคุณภาพสิ่งแวดล้อมแห่งชาติ พ.ศ. 2535 เรื่อง กำหนดมาตรฐานคุณภาพอากาศในบรรยากาศโดยทั่วไป จากการเปรียบเทียบผลการตรวจวัด ระหว่างปี พ.ศ. 2564 ถึงปี พ.ศ. 2567 พบว่า คุณภาพอากาศในบรรยากาศโดยทั่วไปมีสภาพเปลี่ยนแปลงจากเดิมไม่มากนักหรือกล่าวได้ว่าคุณภาพอากาศในบรรยากาศมีความคงที่ โดยรายละเอียดแสดงดังตารางที่ 4.1-1 ถึงตารางที่ 4.1-3 และภาพที่ 4.1-1 ถึงภาพที่ 4.1-3

**ตารางที่ 4.1-1** เปรียบเทียบผลการตรวจวัดคุณภาพอากาศในบรรยากาศ บริเวณลานจอดรถ จุดที่ 1 ระหว่างปี พ.ศ. 2564 ถึงปี พ.ศ. 2567

จุดตรวจวัด	วันที่ตรวจวัด	ผลการตรวจวัด	ค่ามาตรฐาน 1 ชั่วโมง <sup>1/</sup>
		ค่าเฉลี่ย CO 1 ชั่วโมง (ส่วนในล้านส่วน)	
บริเวณลานจอดรถ จุดที่ 1	28 ก.ค.64	< 1.0	< 30
	28 ส.ค.64.	< 1.0	< 30
	21 ก.ย.64	< 1.0	< 30
	19 ต.ค.64	< 1.0	< 30
	17 พ.ย.64	< 1.0	< 30
	13 ธ.ค.64	< 1.0	< 30



ตารางที่ 4.1-1 เปรียบเทียบผลการตรวจวัดคุณภาพอากาศในบรรยากาศ บริเวณลานจอดรถ จุดที่ 1  
ระหว่างปี พ.ศ. 2564 ถึงปี พ.ศ. 2567 (ต่อ)

จุดตรวจวัด	วันที่ตรวจวัด	ผลการตรวจวัด	ค่ามาตรฐาน 1 ชั่วโมง <sup>1/</sup>
		ค่าเฉลี่ย CO 1 ชั่วโมง (ส่วนในล้านส่วน)	
บริเวณลานจอดรถ จุดที่ 1	18 ม.ค.65	< 1.0	< 30
	10 ก.พ.65	< 1.0	< 30
	9 มี.ค.65	< 1.0	< 30
	18 เม.ย.65	< 1.0	< 30
	10 พ.ค.65	< 1.0	< 30
	14 มิ.ย.65	< 1.0	< 30
	7 ก.ค.65	< 1.0	< 30
	10 ส.ค.65	< 1.0	< 30
	8 ก.ย.65	< 1.0	< 30
	18 ต.ค.65	< 1.0	< 30
	15 พ.ย.65	< 1.0	< 30
	8 ธ.ค.65	< 1.0	< 30
	12 ม.ค.66	< 1.0	< 30
	9 ก.พ.66	< 1.0	< 30
	21 มี.ค.66	< 1.0	< 30
	27 เม.ย.66	< 1.0	< 30
	19 พ.ค.66	< 1.0	< 30
	9 มิ.ย.66	< 1.0	< 30
	14 ก.ค.66	< 1.0	< 30
	18 ส.ค.66	< 1.0	< 30
	13 ก.ย.66	< 1.0	< 30
	10 ต.ค.66	< 1.0	< 30
	14 พ.ย.66	< 1.0	< 30
	8 ธ.ค.66	< 1.0	< 30
	12 ม.ค. 67	< 1.0	< 30
	13 ก.พ. 67	< 1.0	< 30
	13 มี.ค. 67	< 1.0	< 30
	25 เม.ย. 67	< 1.0	< 30
	20 พ.ค. 67	< 1.0	< 30
	14 มิ.ย. 67	< 1.0	< 30

หมายเหตุ : <sup>1/</sup> ประกาศคณะกรรมการสิ่งแวดล้อมแห่งชาติ ฉบับที่ 10 (พ.ศ.2538) เรื่อง กำหนดมาตรฐานคุณภาพอากาศ  
ในบรรยากาศโดยทั่วไป



ตารางที่ 4.1-2 เปรียบเทียบผลการตรวจวัดคุณภาพอากาศในบรรยากาศ บริเวณลานจอดรถ จุดที่ 2  
ระหว่างปี พ.ศ. 2564 ถึงปี พ.ศ. 2567

จุดตรวจวัด	วันที่ตรวจวัด	ผลการตรวจวัด	ค่ามาตรฐาน 1 ชั่วโมง <sup>1/</sup>
		ค่าเฉลี่ย CO 1 ชั่วโมง (ส่วนในล้านส่วน)	
บริเวณลานจอดรถ จุดที่ 2	28 ก.ค.64	< 1.0	< 30
	28 ส.ค.64	< 1.0	< 30
	21 ก.ย.64	< 1.0	< 30
	19 ต.ค.64	< 1.0	< 30
	17 พ.ย.64	< 1.0	< 30
	13 ธ.ค.64	< 1.0	< 30
	18 ม.ค.65	< 1.0	< 30
	10 ก.พ.65	< 1.0	< 30
	9 มี.ค.65	< 1.0	< 30
	18 เม.ย.65	< 1.0	< 30
	10 พ.ค.65	< 1.0	< 30
	14 มิ.ย.65	< 1.0	< 30
	7 ก.ค.65	< 1.0	< 30
	10 ส.ค.65	< 1.0	< 30
	8 ก.ย.65	< 1.0	< 30
	18 ต.ค.65	< 1.0	< 30
	15 พ.ย.65	< 1.0	< 30
	8 ธ.ค.65	< 1.0	< 30
	12 ม.ค.66	< 1.0	< 30
	9 ก.พ.66	< 1.0	< 30
	21 มี.ค.66	< 1.0	< 30
	27 เม.ย.66	< 1.0	< 30
	19 พ.ค.66	< 1.0	< 30
	9 มิ.ย.66	< 1.0	< 30
	14 ก.ค.66	< 1.0	< 30
	18 ส.ค.66	< 1.0	< 30
	13 ก.ย.66	< 1.0	< 30
	10 ต.ค.66	< 1.0	< 30
	14 พ.ย.66	< 1.0	< 30
	8 ธ.ค.66	< 1.0	< 30

หมายเหตุ : <sup>1/</sup> ประกาศคณะกรรมการสิ่งแวดล้อมแห่งชาติ ฉบับที่ 10 (พ.ศ.2538) เรื่อง กำหนดมาตรฐานคุณภาพอากาศ  
ในบรรยากาศโดยทั่วไป



**ตารางที่ 4.1-2** เปรียบเทียบผลการตรวจวัดคุณภาพอากาศในบรรยากาศ บริเวณลานจอดรถ จุดที่ 2  
ระหว่างปี พ.ศ. 2564 ถึงปี พ.ศ. 2567 (ต่อ)

จุดตรวจวัด	วันที่ตรวจวัด	ผลการตรวจวัด	ค่ามาตรฐาน 1 ชั่วโมง <sup>1/</sup>
บริเวณลานจอดรถ จุดที่ 2	12 ม.ค. 67	< 1.0	< 30
	13 ก.พ. 67	< 1.0	< 30
	13 มี.ค. 67	< 1.0	< 30
	25 เม.ย. 67	< 1.0	< 30
	20 พ.ค. 67	< 1.0	< 30
	14 มิ.ย. 67	< 1.0	< 30

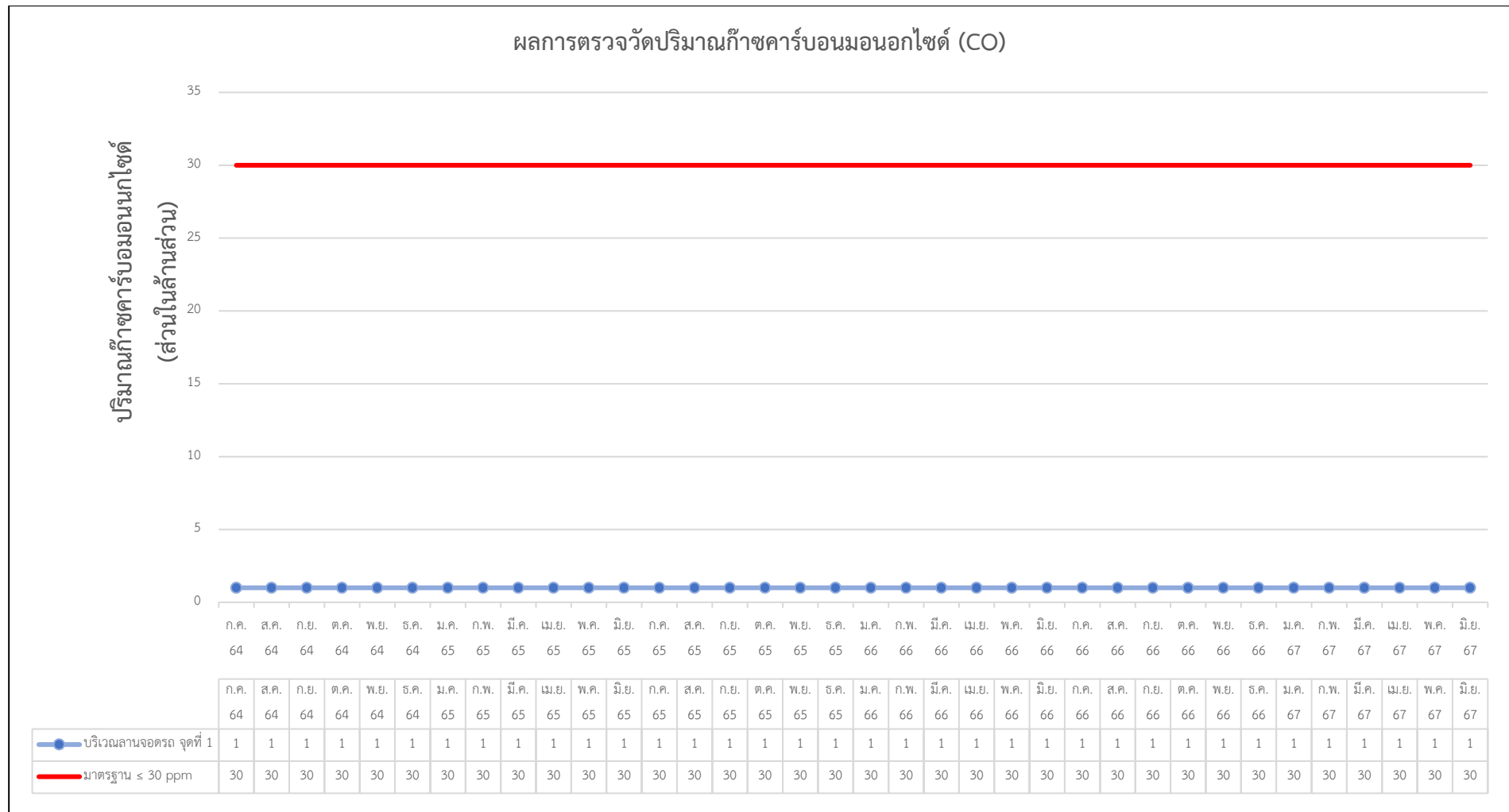
หมายเหตุ : <sup>1/</sup> ประกาศคณะกรรมการสิ่งแวดล้อมแห่งชาติ ฉบับที่ 10 (พ.ศ.2538) เรื่อง กำหนดมาตรฐานคุณภาพอากาศในบรรยากาศโดยทั่วไป

**ตารางที่ 4.1-3** เปรียบเทียบผลการตรวจวัดเชื้อ Legionella spp. ในน้ำทิ้งจากระบบปรับอากาศ บริเวณ  
เครื่องปรับอากาศพื้นที่ส่วนกลางของโครงการ ระหว่างปี พ.ศ. 2564 ถึงปี พ.ศ. 2567

จุดตรวจวัด	วันที่ตรวจวัด	ผลการตรวจวัด	ข้อแนะนำ <sup>1/</sup>
		Legionella spp CFU/L	
เครื่องปรับอากาศพื้นที่ส่วนกลาง ของโครงการ	ต.ค.64	ไม่พบ	<103 CFU/L ความเสี่ยงต่อสุขภาพระดับน้อย
	เม.ย.65	ไม่พบ	<103 CFU/L ความเสี่ยงต่อสุขภาพระดับน้อย
	ต.ค.65	ไม่พบ	<103 CFU/L ความเสี่ยงต่อสุขภาพระดับน้อย
	เม.ย.66	ไม่พบ	<103 CFU/L ความเสี่ยงต่อสุขภาพระดับน้อย
	ต.ค.66	ไม่พบ	<103 CFU/L ความเสี่ยงต่อสุขภาพระดับน้อย
	เม.ย.67	ไม่พบ	<103 CFU/L ความเสี่ยงต่อสุขภาพระดับน้อย

หมายเหตุ : <sup>1/</sup> ข้อแนะนำของ European Legionnaires' disease surveillance Network (ELDSNet) (Papadakis et al., 2018)

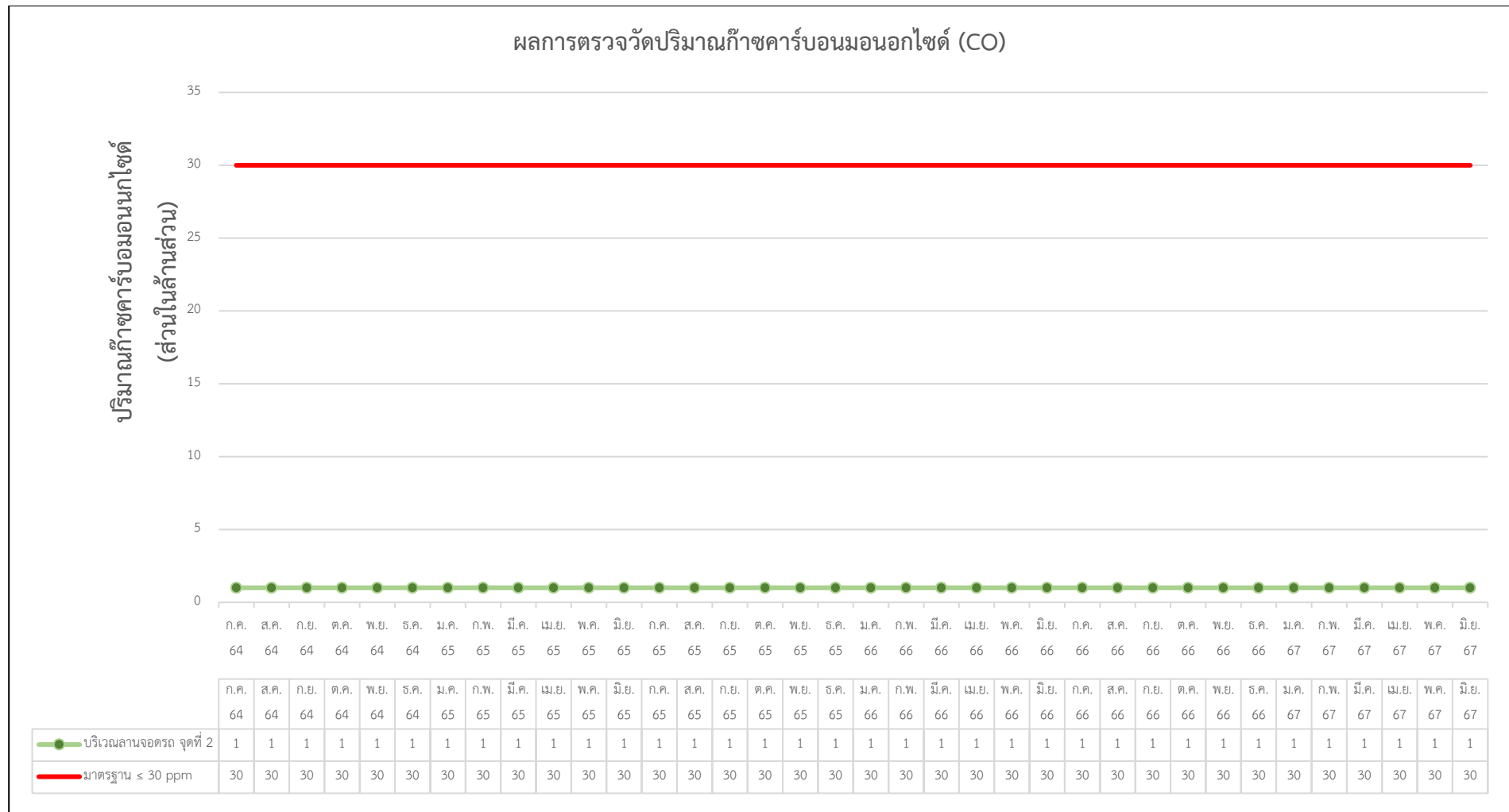




ภาพที่ 4.1-1 กราฟเปรียบเทียบผลการตรวจวัดปริมาณก๊าซคาร์บอนมอนอกไซด์ (CO) บริเวณลานจอดรถ จุดที่ 1

ระหว่างปี พ.ศ. 2564 ถึงปี พ.ศ. 2567

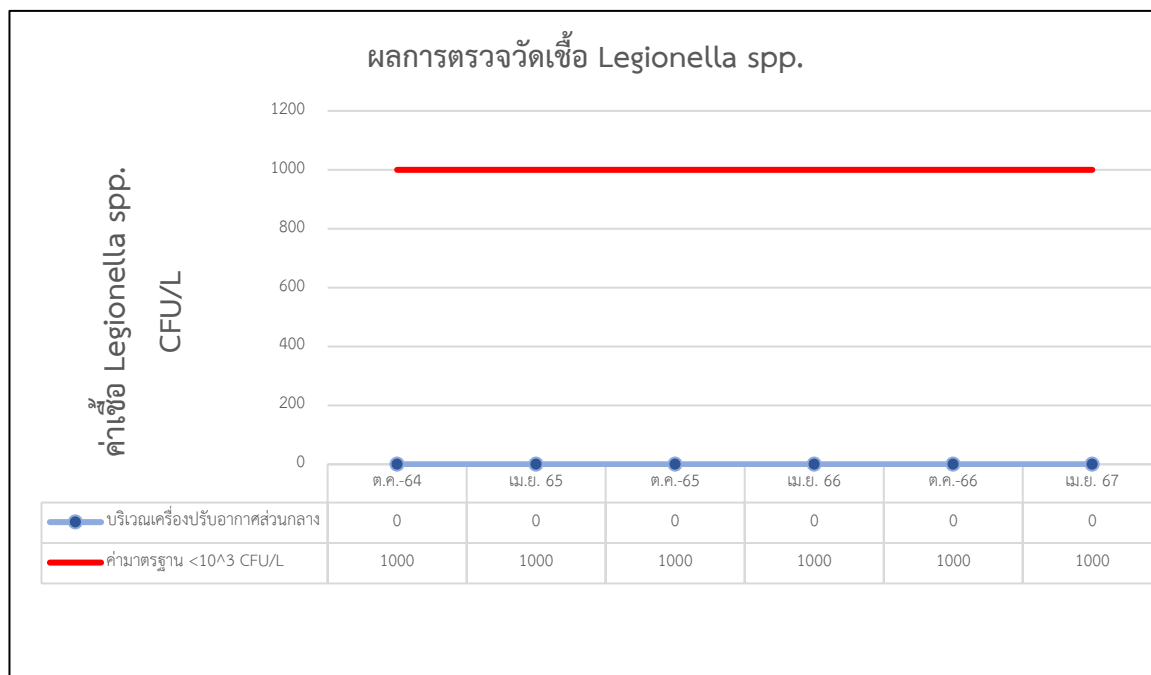




ภาพที่ 4.1-2 กราฟเปรียบเทียบผลการตรวจวัดปริมาณก๊าซคาร์บอนมอนอกไซด์ (CO) บริเวณสถานจอดรถ จุดที่ 2

ระหว่างปี พ.ศ. 2564 ถึงปี พ.ศ. 2567





ภาพที่ 4.1-3 กราฟเปรียบเทียบผลการตรวจวัดเชื้อ Legionella spp. ในน้ำทิ้งจากระบบปรับอากาศ บริเวณเครื่องปรับอากาศพื้นที่ส่วนกลางของโครงการ ระหว่างปี พ.ศ. 2564 ถึงปี พ.ศ. 2567

#### 4.2 เปรียบเทียบผลการติดตามตรวจสอบคุณภาพน้ำทิ้ง

โครงการมีการตรวจวัดคุณภาพน้ำทิ้งก่อนและหลังผ่านระบบบำบัดน้ำเสียเป็นประจำทุกเดือน จำนวน 3 จุดตรวจวัด ได้แก่ บริเวณน้ำทิ้งก่อนเข้าระบบบำบัดน้ำเสีย บริเวณน้ำทิ้งหลังออกจากระบบบำบัดน้ำเสีย และบริเวณน้ำทิ้งก่อนระบายออกนอกโครงการ โดยทำการตรวจวัดค่าความเป็นกรดต่าง (pH), บีโอดี (BOD), สารแขวนลอย (SS), ค่าซัลไฟด์ (Sulfide), ค่าสารที่ละลายได้ทั้งหมด (TDS), น้ำมันและไขมัน (FOG) และทีเคเอ็น (TKN) จากผลการตรวจวัดคุณภาพน้ำทิ้งนั้น พบว่า คุณภาพน้ำทิ้งก่อนระบายออกนอกโครงการส่วนใหญ่ มีค่าเป็นไปตามประกาศกระทรวงทรัพยากรธรรมชาติและสิ่งแวดล้อม พ.ศ.2548 เรื่อง กำหนดมาตรฐานควบคุมการระบายน้ำทิ้งจากอาคารบางประเภทและบางขนาด (ประเภท ก) ในช่วงเดือนมกราคม ถึงเดือนมิถุนายน 2567 มีพารามิเตอร์ที่ไม่เป็นไปตามเกณฑ์มาตรฐานเพียง 1 พารามิเตอร์ ได้แก่ สารแขวนลอย (SS) ในเดือนมกราคม เดือนมีนาคม และเดือนเมษายน จะเห็นได้ว่าในมีเพียงสารแขวนลอย (SS) พารามิเตอร์เดียวเท่านั้นที่มีค่าสูงเกินกว่ามาตรฐาน ทั้งยังมีค่าสูงเกินกว่าเกณฑ์มาตรฐานไม่มากนัก และจะเห็นได้ว่าในช่วงเดือนกรกฎาคม ถึงเดือนธันวาคม 2566 ที่ผ่านมามีพารามิเตอร์ที่ไม่เป็นไปตามเกณฑ์มาตรฐาน ได้แก่ สารแขวนลอย (SS) ในเดือน สิงหาคม เดือนตุลาคม เดือนพฤศจิกายน คุณภาพน้ำทิ้งมีการเปลี่ยนแปลงไปจากเดิมไม่มากนัก ทั้งนี้โครงการจะพยายามปรับปรุงแก้ไขระบบบำบัดน้ำเสียของโครงการให้ทุกพารามิเตอร์ที่ทำการตรวจวัดมีค่าเป็นไปตามเกณฑ์มาตรฐานกำหนด จากการเปรียบเทียบผลการตรวจวัด ระหว่างปี พ.ศ.2564 ถึงปี พ.ศ. 2567 พบว่า ปริมาณมลสารมีแนวโน้มคงที่ รายละเอียดดังตารางที่ 4.2-1 ถึงตารางที่ 4.2-3 และภาพที่ 4.2-1 ถึงภาพที่ 4.2-7

**ตารางที่ 4.2-1 เปรียบเทียบผลการตรวจวัดคุณภาพน้ำที่ก่อก่อนเข้าระบบบำบัดน้ำเสีย ระหว่างปี พ.ศ. 2564 ถึงปี พ.ศ. 2567**

วันที่ตรวจวัด	ผลการตรวจวิเคราะห์						
	pH (-)	BOD (มก./ล.)	SS (มก./ล.)	Sulfide (มก./ล.)	TDS (มก./ล.)	FOG (มก./ล.)	TKN (มก./ล.)
ค่ามาตรฐาน <sup>1/</sup>	5-9	≤20	≤30	≤1.0	≤500	≤20	≤35
ก.ค.64	7.5	44	115	0.087	395	6	47
ส.ค.64	7.5	43	10	0.072	350	5	43
ก.ย.64	7.5	24	28	1.070	324	1	34
ต.ค.64	7.4	26	65	0.095	745	8	39
พ.ย.64	7.6	31	56	0.095	316	3	36
ธ.ค.64	7.5	37	48	0.300	312	2	39
ม.ค.65	7.7	33	65	0.102	765	5	38
ก.พ.65	7.7	39	45	0.168	565	2	41
มี.ค.65	7.8	17	58	0.050	418	1	38
เม.ย.65	7.8	36	80	0.084	570	6	38
พ.ค.65	7.7	45	68	0.143	436	4	36
มิ.ย.65	7.6	49	48	0.068	392	1	37
ก.ค.65	7.4	28	49	0.0126	447	2	37
ส.ค.65	7.7	42	36	0.152	3,096	3	39
ก.ย.65	7.6	35	56	0.131	444	3	38
ต.ค.65	7.6	46	52	0.138	480	3	37
พ.ย.65	7.4	56	36	0.141	476	4	41
ธ.ค.65	7.8	35	28	0.111	332	1	37
ม.ค.66	7.4	30	84	0.101	498	5	14
ก.พ.66	7.6	37	50	0.112	190	7	38
มี.ค.66	7.6	39	20	0.153	508	2	38
เม.ย.66	7.8	70	120	0.082	490	4	29
พ.ค.66	7.5	126	140	0.74	230	3	28
มิ.ย.66	7.7	36	48	0.007	480	7	34

หมายเหตุ : ปัจจุบันยังไม่มีความมาตรฐานน้ำที่ก่อก่อนเข้าระบบบำบัดน้ำเสีย

<sup>1/</sup>ประกาศกระทรวงทรัพยากรธรรมชาติและสิ่งแวดล้อม พ.ศ.2548 เรื่อง กำหนดมาตรฐานควบคุมการระบายน้ำทิ้งจากอาคารบางประเภทและบางขนาด (ประเภท ก)

<sup>2/</sup> detection limit



**ตารางที่ 4.2-1** เปรียบเทียบผลการตรวจวัดคุณภาพน้ำที่ก่อนเข้าระบบบำบัดน้ำเสีย ระหว่างปี พ.ศ. 2564 ถึงปี พ.ศ. 2567 (ต่อ)

วันที่ตรวจวัด	ผลการตรวจวิเคราะห์						
	pH (-)	BOD (มก./ล.)	SS (มก./ล.)	Sulfide (มก./ล.)	TDS (มก./ล.)	FOG (มก./ล.)	TKN (มก./ล.)
ค่ามาตรฐาน <sup>1/</sup>	5-9	≤20	≤30	≤1.0	≤500	≤20	≤35
ก.ค.66	7.5	46	60	0.061	436	6	376
ส.ค.66	7.6	45	52	0.063	444	3	39
ก.ย.66	7.7	31	32	0.056	412	4	30
ต.ค.66	7.5	30	72	0.073	396	8	41
พ.ย.66	7.4	32	28	0.042	298	6	20
ธ.ค.66	7.5	38	50	0.061	500	2	23
ม.ค. 67	7.6	18	26	0.08	428	2	25
ก.พ. 67	7.6	18	40	0.018	370	1	22
มี.ค. 67	7.5	41	170	0.074	450	2	44
เม.ย. 67	7.6	35	36	0.055	424	2	36
พ.ค. 67	7.6	18	56	0.082	688	2	39
มิ.ย. 67	7.7	45	48	0.076	492	12	44

หมายเหตุ : ปัจจุบันยังไม่ค่ามาตรฐานน้ำที่ก่อนเข้าระบบบำบัดน้ำเสีย

<sup>1/</sup>ประกาศกระทรวงทรัพยากรธรรมชาติและสิ่งแวดล้อม พ.ศ.2548 เรื่อง กำหนดมาตรฐานควบคุมการระบายน้ำทิ้งจากอาคารบางประเภทและบางขนาด (ประเภท ก)

<sup>2/</sup> detection limit

**ตารางที่ 4.2-2** เปรียบเทียบผลการตรวจวัดคุณภาพน้ำที่หลังออกจากระบบบำบัดน้ำเสียระหว่างปี พ.ศ. 2564 ถึงปี พ.ศ. 2567

วันที่ตรวจวัด	ผลการตรวจวิเคราะห์						
	pH (-)	BOD (มก./ล.)	SS (มก./ล.)	Sulfide (มก./ล.)	TDS (มก./ล.)	FOG (มก./ล.)	TKN (มก./ล.)
ค่ามาตรฐาน <sup>1/</sup>	5-9	≤20	≤30	≤1.0	≤500	≤20	≤35
ก.ค.64	6.7	13	40	0.011	380	4	14
ส.ค.64	7.4	6	40	<0.005	520	3	9
ก.ย.64	8.1	9	2	<0.005	300	1	5
ต.ค.64	7.4	5	25	0.005	425	1	29
พ.ย.64	7.1	15	18	0.012	274	2	27
ธ.ค.64	7.1	18	40	0.020	284	1	18



ตารางที่ 4.2-2 เปรียบเทียบผลการตรวจวัดคุณภาพน้ำที่หลังออกจากระบบบำบัดน้ำเสียระหว่างปี พ.ศ. 2564 ถึงปี พ.ศ. 2567 (ต่อ)

วันที่ตรวจวัด	ผลการตรวจวิเคราะห์						
	pH (-)	BOD (มก./ล.)	SS (มก./ล.)	Sulfide (มก./ล.)	TDS (มก./ล.)	FOG (มก./ล.)	TKN (มก./ล.)
ค่ามาตรฐาน <sup>1/</sup>	5-9	≤20	≤30	≤1.0	≤500	≤20	≤35
ม.ค.65	7.5	15	35	<0.005	655	3	18
ก.พ.65	7.3	17	20	<0.005	570	2	20
มี.ค.65	7.6	15	28	0.012	392	1	24
เม.ย.65	7.6	12	15	0.010	495	3	22
พ.ค.65	7.5	18	48	0.017	432	2	24
มิ.ย.65	7.6	38	48	0.048	380	1	37
ก.ค.65	7.7	24	48	0.088	448	2	36
ส.ค.65	7.4	16	48	<0.005 <sup>2/</sup>	508	1	13
ก.ย.65	7.6	18	44	0.029	396	2	27
ต.ค.65	7.4	19	36	0.011	352	1	28
พ.ย.65	7.4	18	32	0.136	472	3	36
ธ.ค.65	7.5	18	16	0.019	308	1	32
ม.ค.66	7.4	10	6	0.120	522	4	1
ก.พ.66	7.6	18	20	0.035	80	5	24
มี.ค.66	7.7	17	32	0.063	412	1	1
เม.ย.66	7.5	18	20	0.028	530	3	18
พ.ค.66	7.5	18	40	0.048	310	1	26
มิ.ย.66	7.5	17	35	0.005	408	6	28
ก.ค.66	7.8	18	32	0.037	376	3	23
ส.ค.66	7.5	18	20	0.014	360	2	19
ก.ย.66	7.5	16	28	<0.005 <sup>2/</sup>	417	3	17
ต.ค.66	7.2	17	22	0.009	322	4	19
พ.ย.66	7.4	17	48	0.005	254	1	16
ธ.ค.66	7.4	18	20	0.005	364	2	20

หมายเหตุ : ปัจจุบันยังไม่มีความมาตรฐานน้ำที่ก่อนเข้าระบบบำบัดน้ำเสีย

<sup>1/</sup>ประกาศกระทรวงทรัพยากรธรรมชาติและสิ่งแวดล้อม พ.ศ.2548 เรื่อง กำหนดมาตรฐานควบคุมการระบายน้ำทิ้งจากอาคารบางประเภทและบางขนาด (ประเภท ก)

<sup>2/</sup> detection limit



**ตารางที่ 4.2-2** เปรียบเทียบผลการตรวจวัดคุณภาพน้ำที่หลังออกจากระบบบำบัดน้ำเสียระหว่างปี พ.ศ. 2564 ถึงปี พ.ศ. 2567 (ต่อ)

วันที่ตรวจวัด	ผลการตรวจวิเคราะห์						
	pH (-)	BOD (มก./ล.)	SS (มก./ล.)	Sulfide (มก./ล.)	TDS (มก./ล.)	FOG (มก./ล.)	TKN (มก./ล.)
ค่ามาตรฐาน <sup>1/</sup>	5-9	≤20	≤30	≤1.0	≤500	≤20	≤35
ม.ค. 67	7.4	11	6	<0.005	324	1	11
ก.พ. 67	7.6	16	10	0.018	440	1	21
มี.ค. 67	7.6	18	28	0.03	388	1	26
เม.ย. 67	6.7	12	22	<0.005	300	1	17
พ.ค. 67	7.5	9	24	0.028	458	1	31
มิ.ย. 67	7.7	16	16	0.018	420	2	23

หมายเหตุ : ปัจจุบันยังไม่ค่ามาตรฐานน้ำที่ก่อนเข้าระบบบำบัดน้ำเสีย

<sup>1/</sup>ประกาศกระทรวงทรัพยากรธรรมชาติและสิ่งแวดล้อม พ.ศ.2548 เรื่อง กำหนดมาตรฐานควบคุมการระบายน้ำที่  
จากอาคารบางประเภทและบางขนาด (ประเภท ก)

<sup>2/</sup> detection limit

**ตารางที่ 4.2-3** เปรียบเทียบผลการตรวจวัดคุณภาพน้ำที่ก่อนระบายออกนอกโครงการ ระหว่างปี พ.ศ. 2564 ถึงปี พ.ศ. 2567

วันที่ตรวจวัด	ผลการตรวจวิเคราะห์						
	pH (-)	BOD (มก./ล.)	SS (มก./ล.)	Sulfide (มก./ล.)	TDS (มก./ล.)	FOG (มก./ล.)	TKN (มก./ล.)
ค่ามาตรฐาน <sup>1/</sup>	5-9	≤20	≤30	≤1.0	≤500	≤20	≤35
ก.ค.64	6.7	17	30	0.013	370	1	17
ส.ค.64	7.3	5	30	<0.005	450	2	10
ก.ย.64	7.9	10	2	<0.005	476	1	3
ต.ค.64	7.4	6	45	0.013	435	3	32
พ.ย.64	7.1	14	28	0.007	276	2	17
ธ.ค.64	7.1	8	20	0.012	300	1	9

หมายเหตุ : <sup>1/</sup>ประกาศกระทรวงทรัพยากรธรรมชาติและสิ่งแวดล้อม พ.ศ.2548 เรื่อง กำหนดมาตรฐานควบคุมการระบายน้ำที่  
จากอาคารบางประเภทและบางขนาด (ประเภท ก)

<sup>2/</sup> detection limit



ตารางที่ 4.2-3 เปรียบเทียบผลการตรวจวัดคุณภาพน้ำที่ก่อนระบายออกนอกโครงการ ระหว่างปี พ.ศ. 2564 ถึงปี พ.ศ. 2567 (ต่อ)

วันที่ตรวจวัด	ผลการตรวจวิเคราะห์						
	pH (-)	BOD (มก./ล.)	SS (มก./ล.)	Sulfide (มก./ล.)	TDS (มก./ล.)	FOG (มก./ล.)	TKN (มก./ล.)
ค่ามาตรฐาน <sup>1/</sup>	5-9	≤20	≤30	≤1.0	≤500	≤20	≤35
ม.ค.65	7.4	14	24	<0.005	608	2	22
ก.พ.65	7.6	5	10	<0.005	560	1	4
มี.ค.65	7.6	16	36	0.014	416	1	27
เม.ย.65	7.6	8	10	0.005	480	2	22
พ.ค.65	7.7	18	44	0.020	438	3	20
มิ.ย.65	7.6	28	44	0.053	360	1	37
ก.ค.65	7.7	24	44	0.089	428	2	36
ส.ค.65	7.1	16	32	<0.005 <sup>2</sup>	468	1	13
ก.ย.65	7.5	17	50	0.021	350	2	24
ต.ค.65	7.5	15	24	0.005	344	1	3
พ.ย.65	7.4	19	32	0.127	472	4	37
ธ.ค.65	7.5	18	12	0.013	308	1	29
ม.ค.66	7.9	37	64	0.180	968	4	7
ก.พ.66	7.6	19	40	0.037	230	5	28
มี.ค.66	7.8	24	100	0.060	410	2	24
เม.ย.66	7.5	26	90	0.028	400	4	19
พ.ค.66	7.6	19	70	0.053	270	1	26
มิ.ย.66	7.6	13	4	0.005	428	3	26
ก.ค.66	7.7	17	20	0.028	352	3	24
ส.ค.66	7.2	18	35	0.039	440	3	19
ก.ย.66	7.8	16	28	<0.005 <sup>2</sup>	416	3	16
ต.ค.66	7.1	17	32	0.009	336	2	22
พ.ย.66	7.3	15	36	0.005	220	2	15
ธ.ค.66	7.5	17	16	0.005	320	1	18

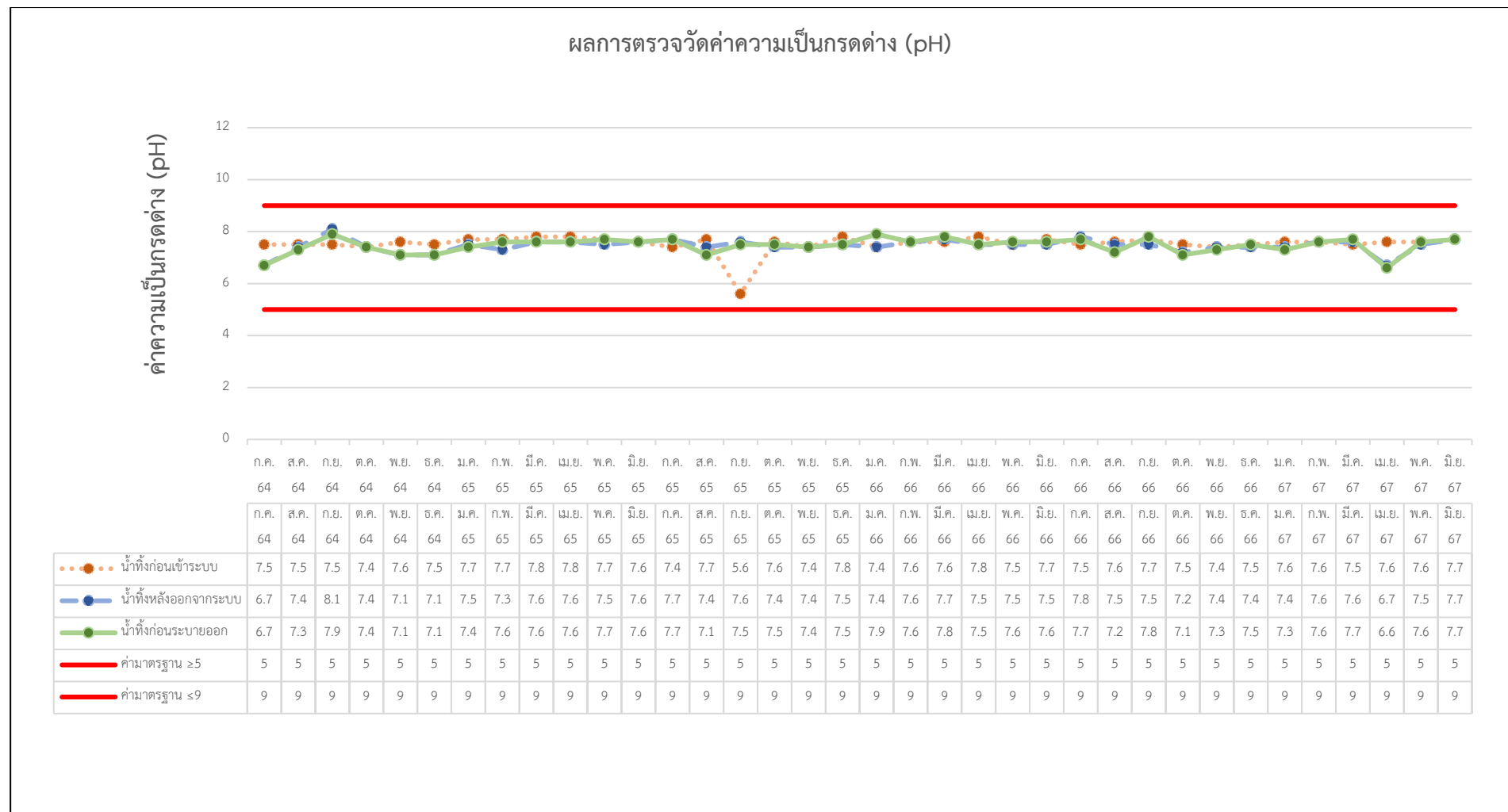


ตารางที่ 4.2-3 เปรียบเทียบผลการตรวจวัดคุณภาพน้ำที่ก่อนระบายออกนอกโครงการ ระหว่างปี พ.ศ. 2564 ถึงปี พ.ศ. 2567 (ต่อ)

วันที่ตรวจวัด	ผลการตรวจวิเคราะห์						
	pH (-)	BOD (มก./ล.)	SS (มก./ล.)	Sulfide (มก./ล.)	TDS (มก./ล.)	FOG (มก./ล.)	TKN (มก./ล.)
ค่ามาตรฐาน <sup>1/</sup>	5-9	≤20	≤30	≤1.0	≤500	≤20	≤35
ม.ค. 67	7.3	17	60	0.125	490	1	11
ก.พ. 67	7.6	16	10	<0.005	330	2	29
มี.ค. 67	7.7	18	44	0.027	400	1	23
เม.ย. 67	6.6	14	36	<0.005 <sup>2/</sup>	322	1	12
พ.ค. 67	7.6	8	20	0.021	466	1	28
มิ.ย. 67	7.7	16	20	0.011	380	4	26

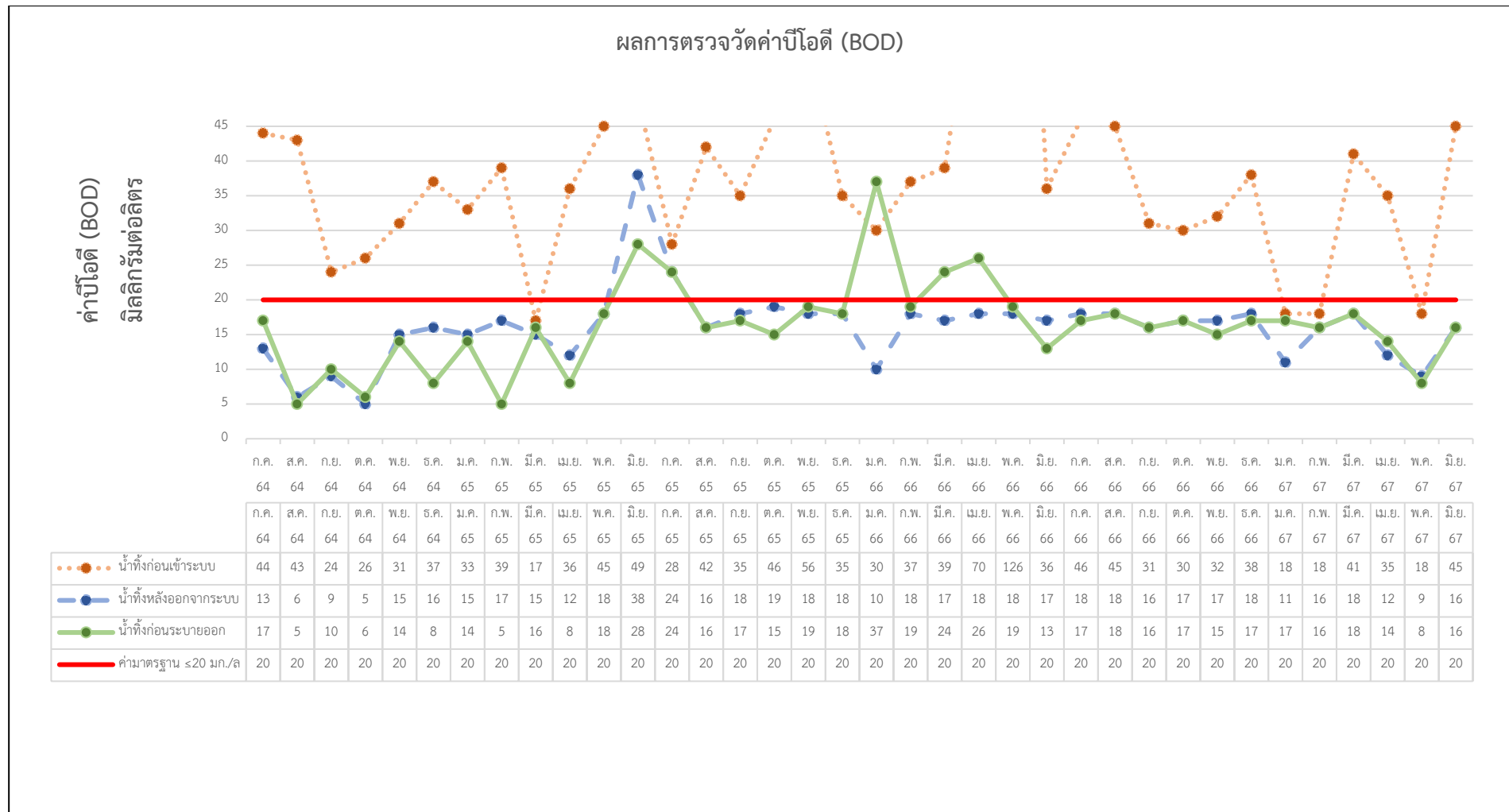
หมายเหตุ : <sup>1/</sup>ประกาศกระทรวงทรัพยากรธรรมชาติและสิ่งแวดล้อม พ.ศ.2548 เรื่อง กำหนดมาตรฐานควบคุมการระบายน้ำทิ้งจากอาคารบางประเภทและบางขนาด (ประเภท ก)

<sup>2/</sup> detection limit



ภาพที่ 4.2-1 กราฟเปรียบเทียบค่าความเป็นกรดต่าง ของระบบบำบัดน้ำเสียของโครงการ  
ระหว่างปี พ.ศ. 2564 ถึงปี พ.ศ. 2567

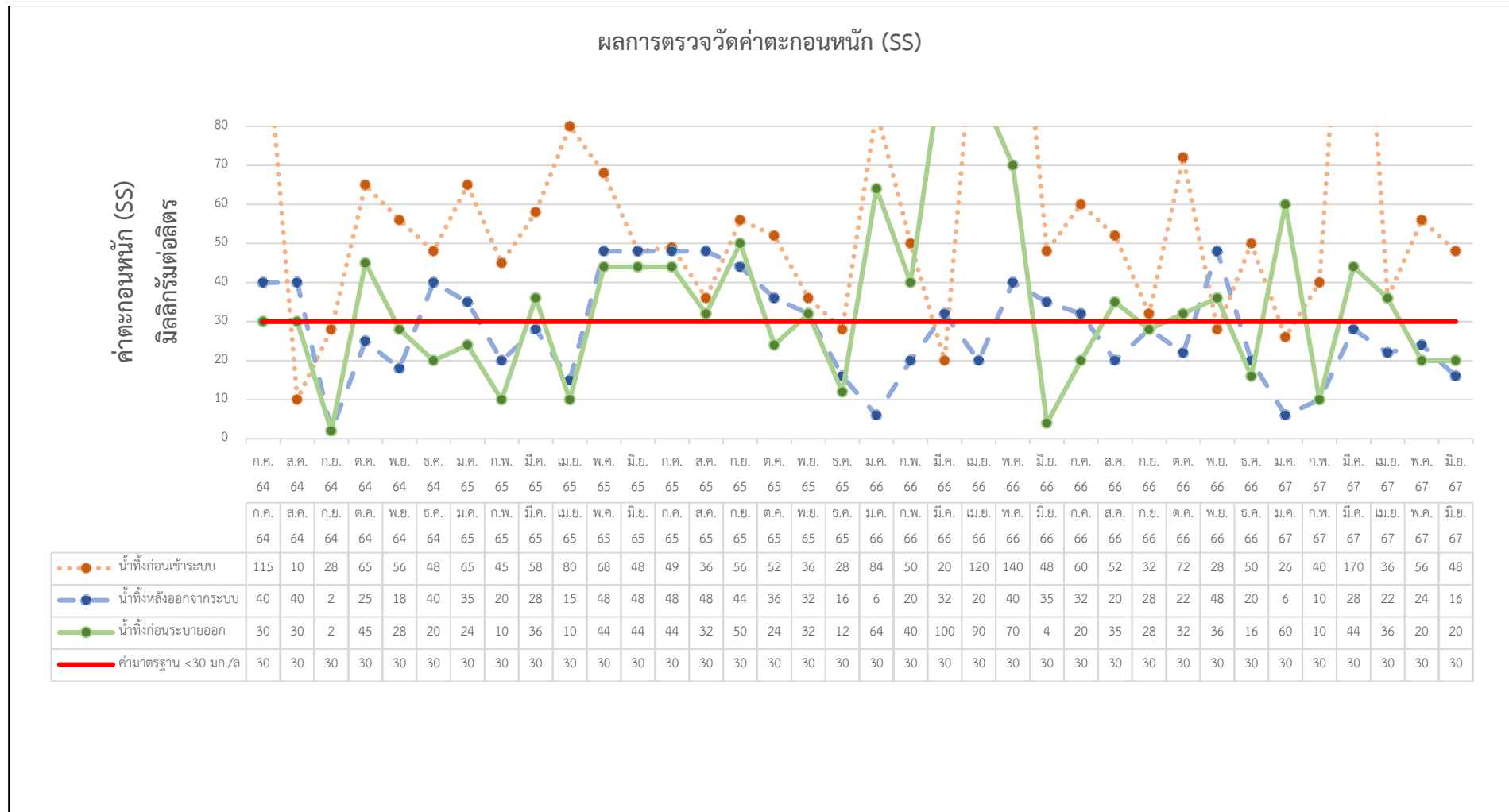




ภาพที่ 4.2-2 กราฟเปรียบเทียบค่าบีโอดี ของระบบบำบัดน้ำเสียของโครงการ

ระหว่างปี พ.ศ. 2564 ถึงปี พ.ศ. 2567

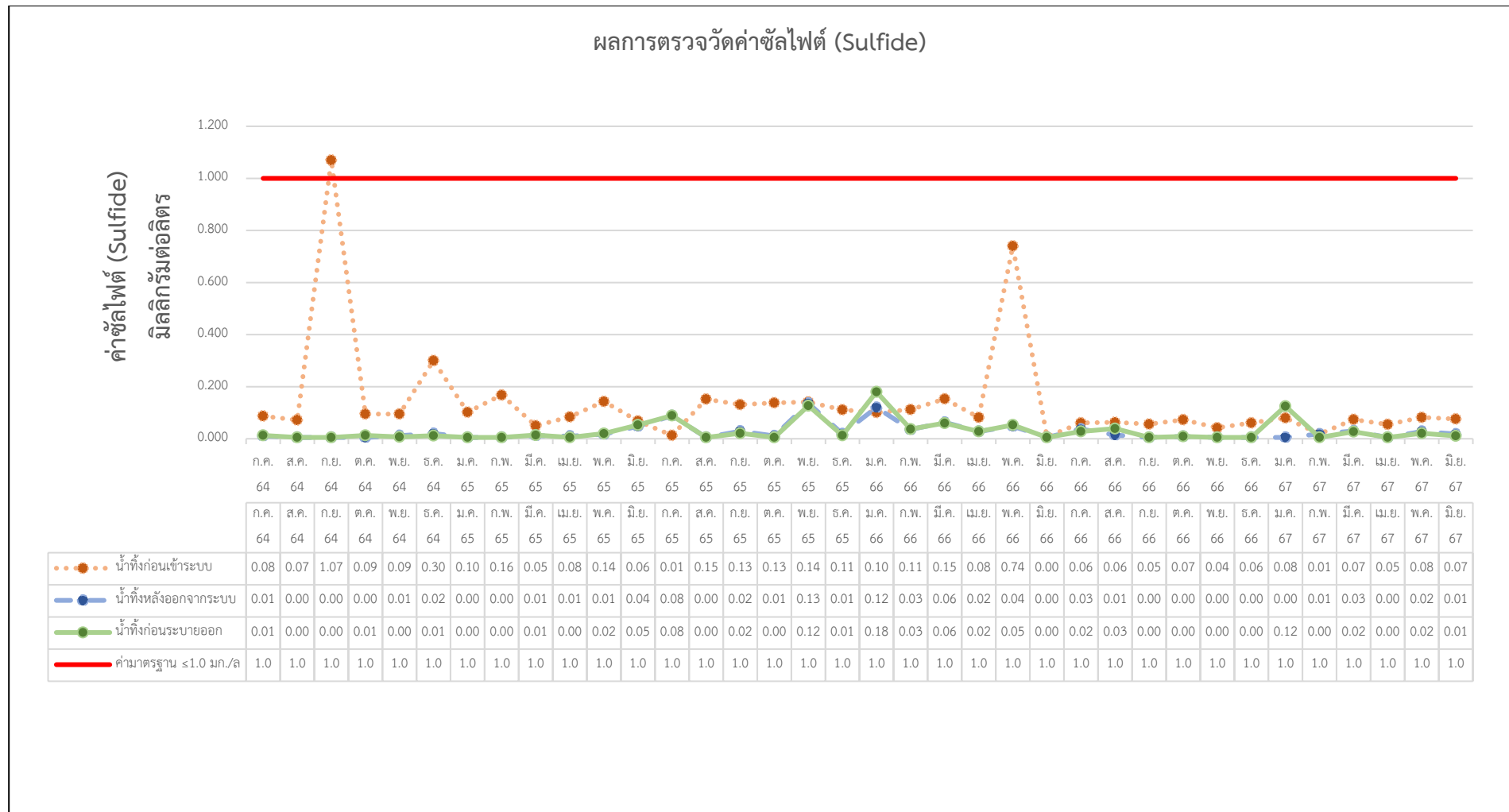




ภาพที่ 4.2-3 กราฟเปรียบเทียบค่าตะกอนหนัก ของระบบบำบัดน้ำเสียของโครงการ

ระหว่างปี พ.ศ. 2564 ถึงปี พ.ศ. 2567

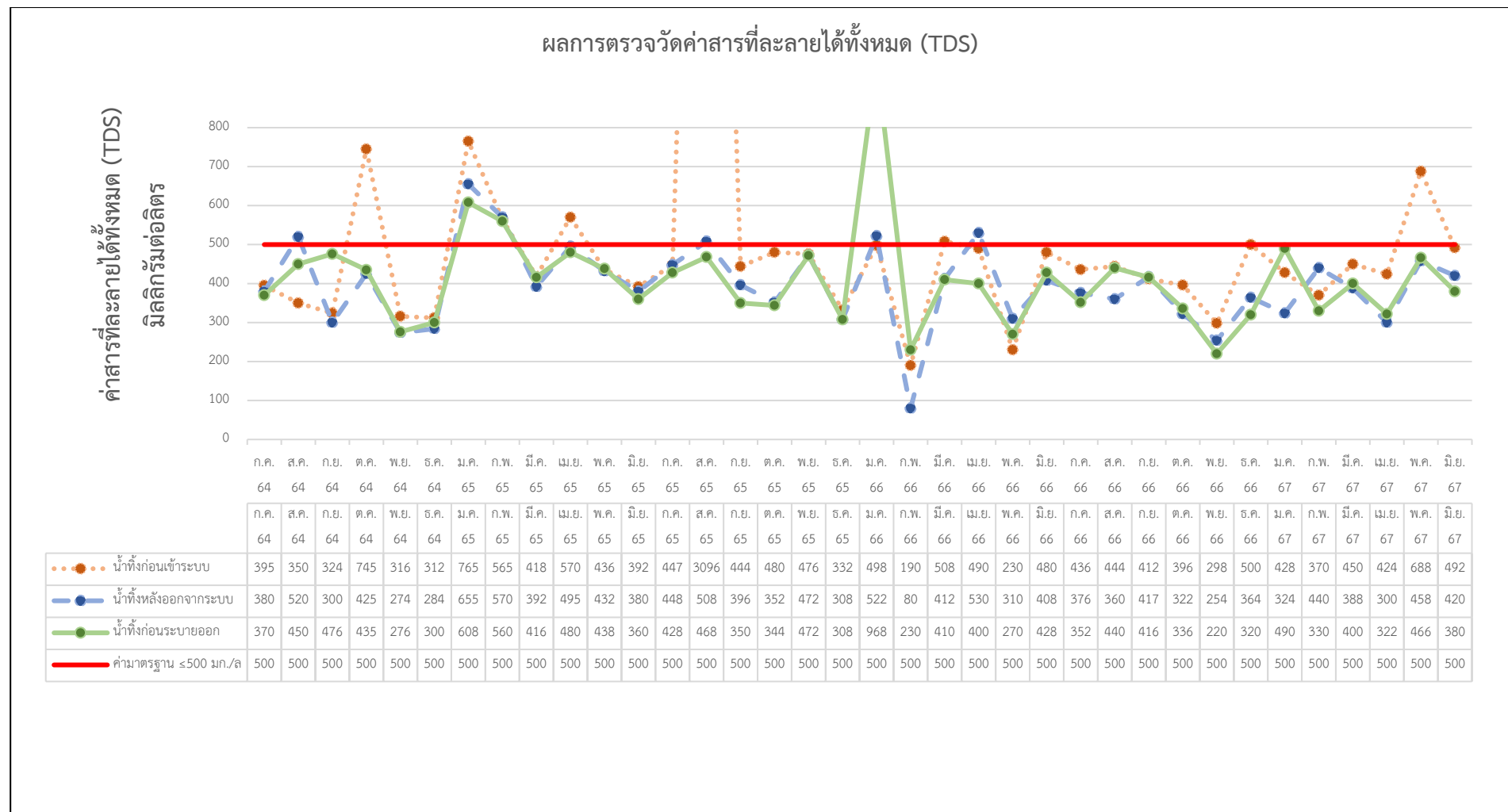




ภาพที่ 4.2-4 กราฟเปรียบเทียบค่าซัลไฟด์ ของระบบบำบัดน้ำเสียของโครงการ

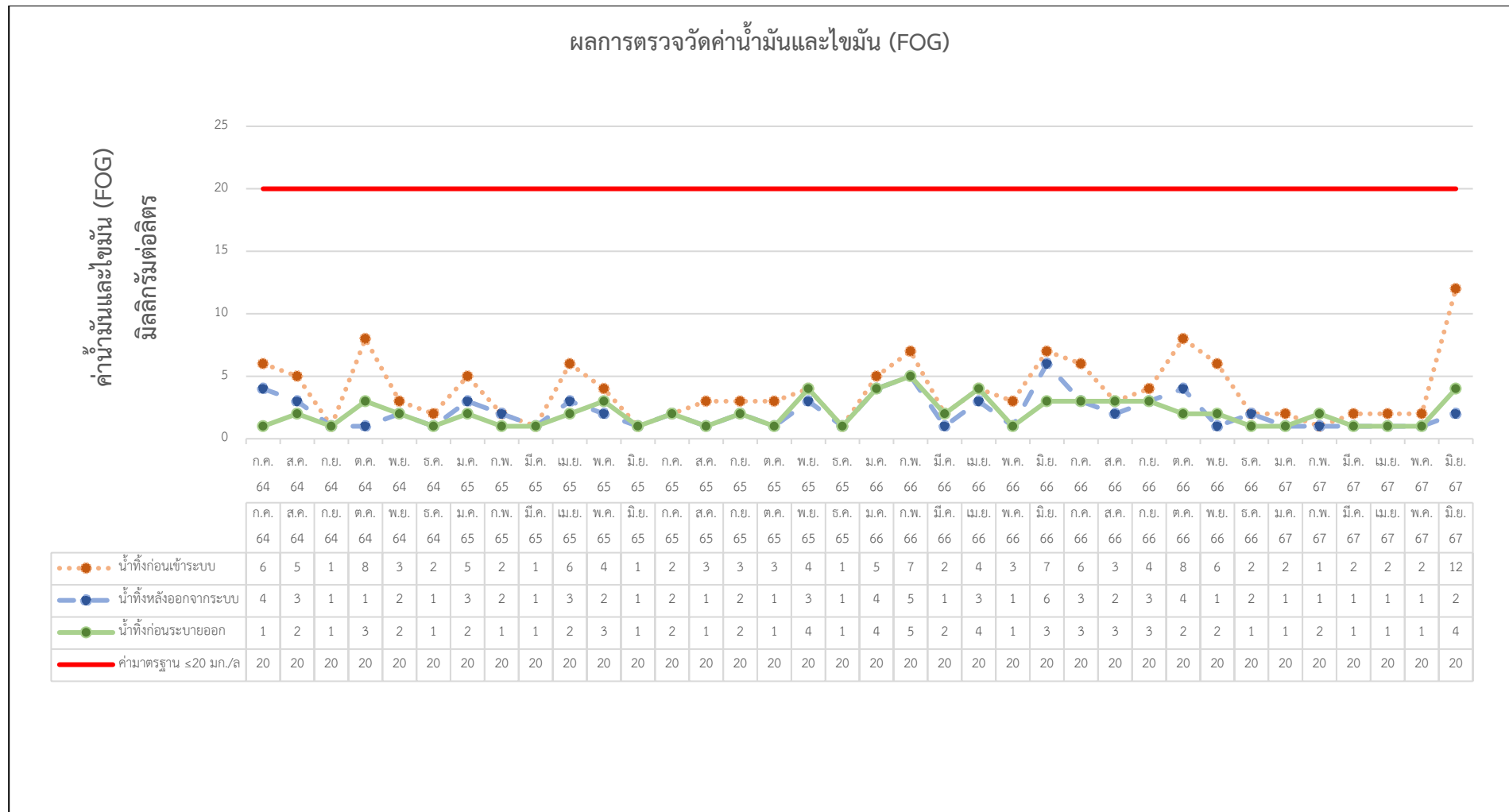
ระหว่างปี พ.ศ. 2564 ถึงปี พ.ศ. 2567





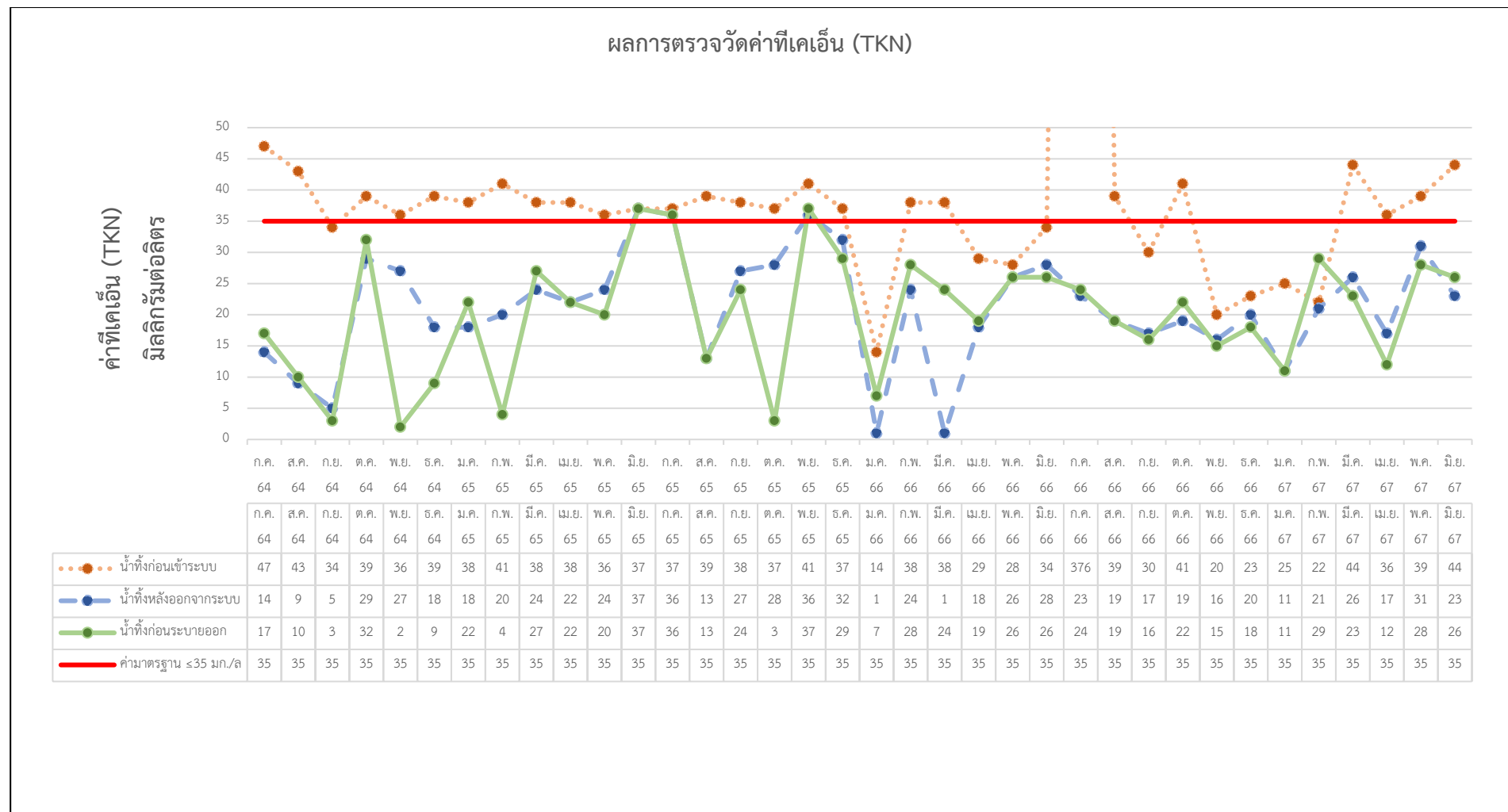
ภาพที่ 4.2-5 กราฟเปรียบเทียบค่าสารที่ละลายได้ทั้งหมด ของระบบบำบัดน้ำเสียของโครงการ  
ระหว่างปี พ.ศ. 2564 ถึงปี พ.ศ. 2567





ภาพที่ 4.2-6 กราฟเปรียบเทียบค่าน้ำมันและไขมัน ของระบบบำบัดน้ำเสียของโครงการ  
ระหว่างปี พ.ศ. 2564 ถึงปี พ.ศ. 2567





ภาพที่ 4.2-7 กราฟเปรียบเทียบค่าที่เคเอ็น ของระบบบำบัดน้ำเสียของโครงการ  
ระหว่างปี พ.ศ. 2564 ถึงปี พ.ศ. 2567



#### 4.3 เปรียบเทียบผลการติดตามตรวจสอบคุณภาพน้ำประปา (น้ำในถังสำรองน้ำใช้)

โครงการมีการตรวจวัดคุณภาพน้ำประปา (น้ำในถังสำรองน้ำใช้) เป็นประจำทุก 6 เดือน จำนวน 2 จุด ตรวจวัด ได้แก่ บริเวณถังสำรองน้ำใช้ จุดที่ 1 และบริเวณถังสำรองน้ำใช้ จุดที่ 2 โดยทำการตรวจวัด ค่าโคลิฟอร์ม ทั้งหมด (TCB), ฟีคัลโคลิฟอร์ม (FCB), S. Aureus และ C. Perfringens จากผลการตรวจวัดคุณภาพน้ำประปา (น้ำในถังสำรองน้ำใช้) พบว่า ทั้งสองจุดตรวจวัดคุณภาพน้ำประปา (น้ำในถังสำรองน้ำใช้) พารามิเตอร์ที่ทำการตรวจวัดมีค่าเป็นไปตามเกณฑ์กำหนดคุณภาพน้ำประปา การประปานครหลวง 2560 ในช่วงเดือนมกราคมถึง มิถุนายน พ.ศ. 2567 ที่ผ่านมา ทั้งนี้ในช่วงปี 2566 ที่ผ่านมามีการตรวจพบโคลิฟอร์มทั้งหมดในถังสำรองน้ำใช้ จุดที่ 1 และถังสำรองน้ำใช้ จุดที่ 2 ในช่วงเดือนตุลาคม 2566 ซึ่งตรวจพบ 23 ต่อ 100 มิลลิลิตร และ 23 ต่อ 100 มิลลิลิตร ตามลำดับ ซึ่งเห็นว่าเป็นการตรวจพบในปริมาณค่อนข้างต่ำมาก ทั้งนี้โคลิฟอร์มทั้งหมด (TCB) ไม่ได้เป็นเชื้อที่ก่อให้เกิดโรคแต่เป็นตัวบ่งชี้ว่าคุณภาพของน้ำอาจมีการปนเปื้อน จากการเปรียบเทียบผลการตรวจวัด ระหว่างปี พ.ศ. 2564 ถึงปี พ.ศ. 2567 จะสังเกตได้ว่าคุณภาพน้ำประปา (น้ำในถังสำรองน้ำใช้) ทั้งสองจุดตรวจวัดอยู่ในเกณฑ์ที่มาตรฐานกำหนดและมีแนวโน้มคงที่ต่อเนื่อง ยกเว้นค่าโคลิฟอร์มทั้งหมด รายละเอียดดังตารางที่ 4.3-1 ถึงตารางที่ 4.3-2 และรูปที่ 4.3-1 ถึงรูปที่ 4.3-8

ตารางที่ 4.3-1 เปรียบเทียบผลการตรวจวัดคุณภาพน้ำประปา น้ำในถังสำรองน้ำใช้ จุดที่ 1 ระหว่างปี พ.ศ.2564 ถึงปี พ.ศ. 2567

วันที่ตรวจวัด	ผลการตรวจวิเคราะห์			
	TCB (ต่อ 100 มิลลิลิตร)	E. coli (ต่อ 100 มิลลิลิตร)	S. Aureus (ต่อ 100 มิลลิลิตร)	C. Perfringens (ต่อ 100 มิลลิลิตร)
ค่ามาตรฐาน <sup>1/</sup>	ต้องไม่พบ	ต้องไม่พบ	ต้องไม่พบ	ต้องไม่พบ
ต.ค.64	< 1.8	< 1.8 “ไม่พบ”	ไม่พบ	ไม่พบ
เม.ย.65	49	< 1.8 “ไม่พบ”	ไม่พบ	ไม่พบ
ต.ค.65	2.0	< 1.8 “ไม่พบ”	ไม่พบ	ไม่พบ
เม.ย.66	2.2	< 1.1 “ไม่พบ”	ไม่พบ	ไม่พบ
ต.ค. 66	>23	< 1.1 “ไม่พบ”	ไม่พบ	ไม่พบ
เม.ย. 67	< 1.1 “ไม่พบ”	< 1.1 “ไม่พบ”	ไม่พบ	ไม่พบ

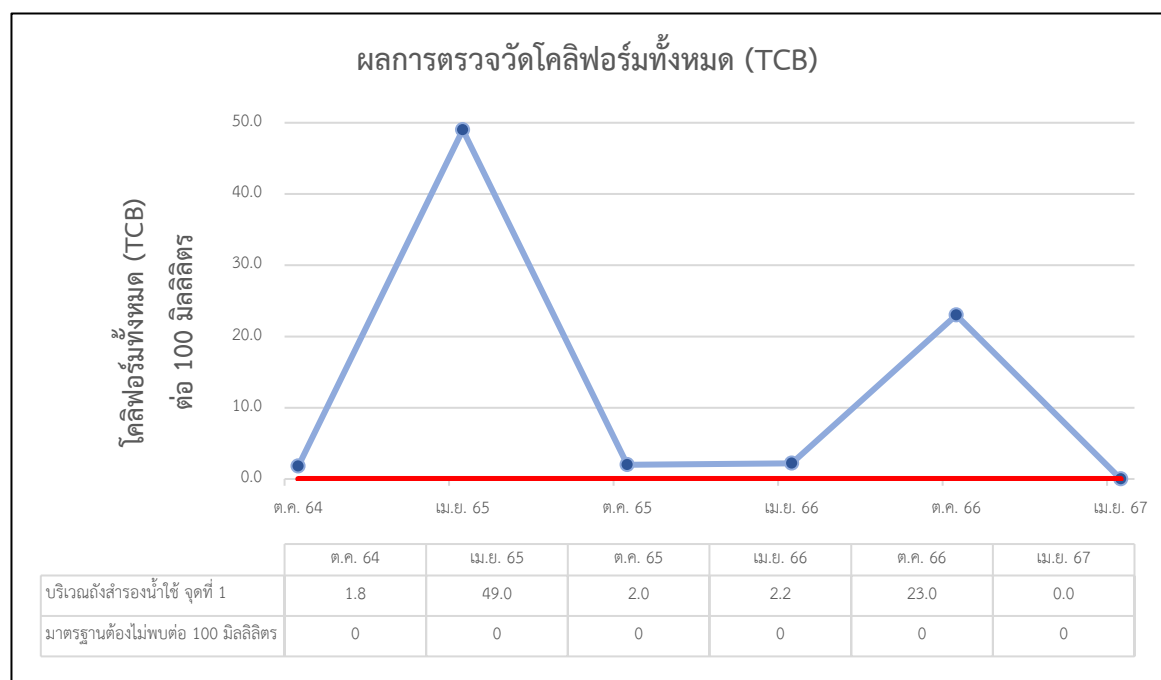
หมายเหตุ : <sup>1/</sup>เกณฑ์กำหนดคุณภาพน้ำประปา การประปานครหลวง 2560



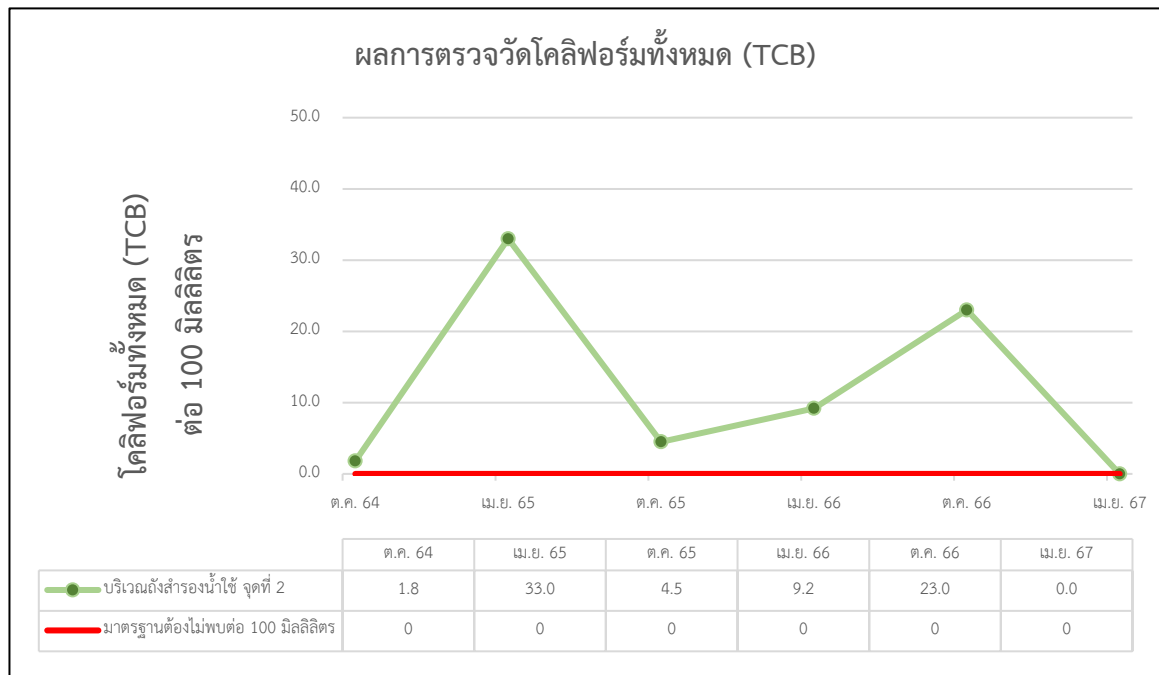
ตารางที่ 4.3-2 เปรียบเทียบผลการตรวจวัดคุณภาพน้ำประปา น้ำในถังสำรองน้ำใช้ จุดที่ 2 ระหว่างปี พ.ศ.2564 ถึงปี พ.ศ. 2567

วันที่ตรวจวัด	ผลการตรวจวิเคราะห์			
	TCB (ต่อ 100 มิลลิลิตร)	E. coli (ต่อ 100 มิลลิลิตร)	S. Aureus (ต่อ 100 มิลลิลิตร)	C. Perfringens (ต่อ 100 มิลลิลิตร)
ค่ามาตรฐาน <sup>1/</sup>	ต้องไม่พบ	ต้องไม่พบ	ต้องไม่พบ	ต้องไม่พบ
ต.ค.64	< 1.8	< 1.8 “ไม่พบ”	ไม่พบ	ไม่พบ
เม.ย.65	33	< 1.8 “ไม่พบ”	ไม่พบ	ไม่พบ
ต.ค.65	4.5	< 1.8 “ไม่พบ”	ไม่พบ	ไม่พบ
เม.ย.66	9.2	< 1.1 “ไม่พบ”	ไม่พบ	ไม่พบ
ต.ค. 66	>23	< 1.1 “ไม่พบ”	ไม่พบ	ไม่พบ
เม.ย. 67	< 1.1 “ไม่พบ”	< 1.1 “ไม่พบ”	ไม่พบ	ไม่พบ

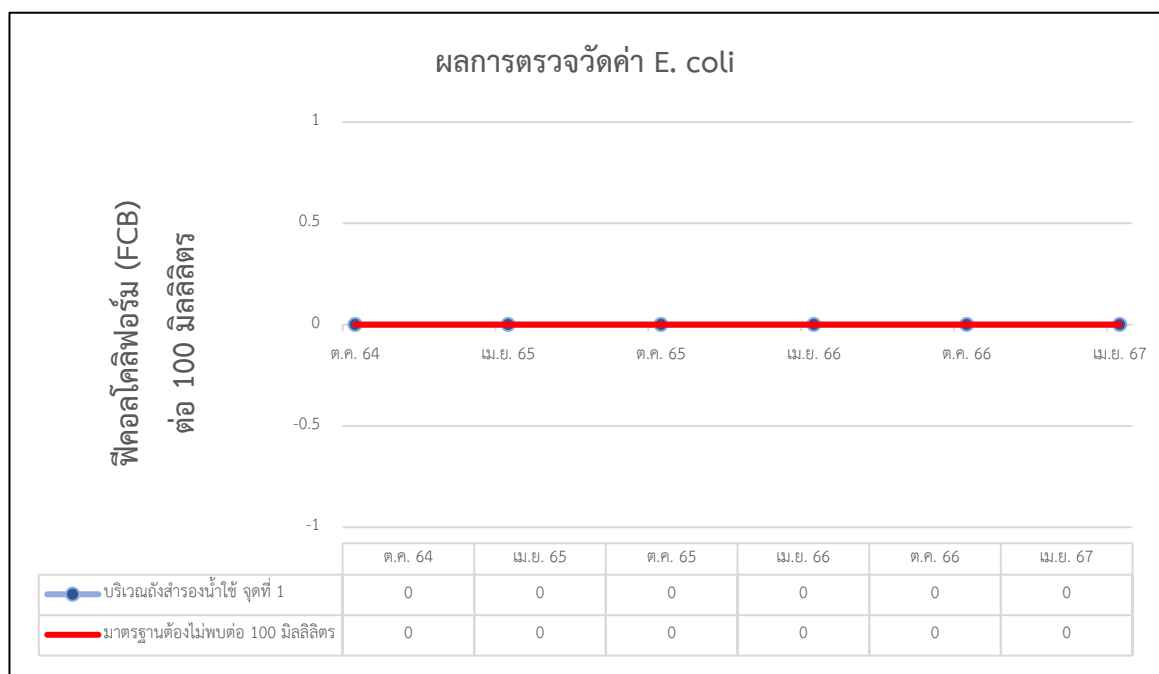
หมายเหตุ : <sup>1/</sup>เกณฑ์กำหนดคุณภาพน้ำประปา การประปานครหลวง 2560



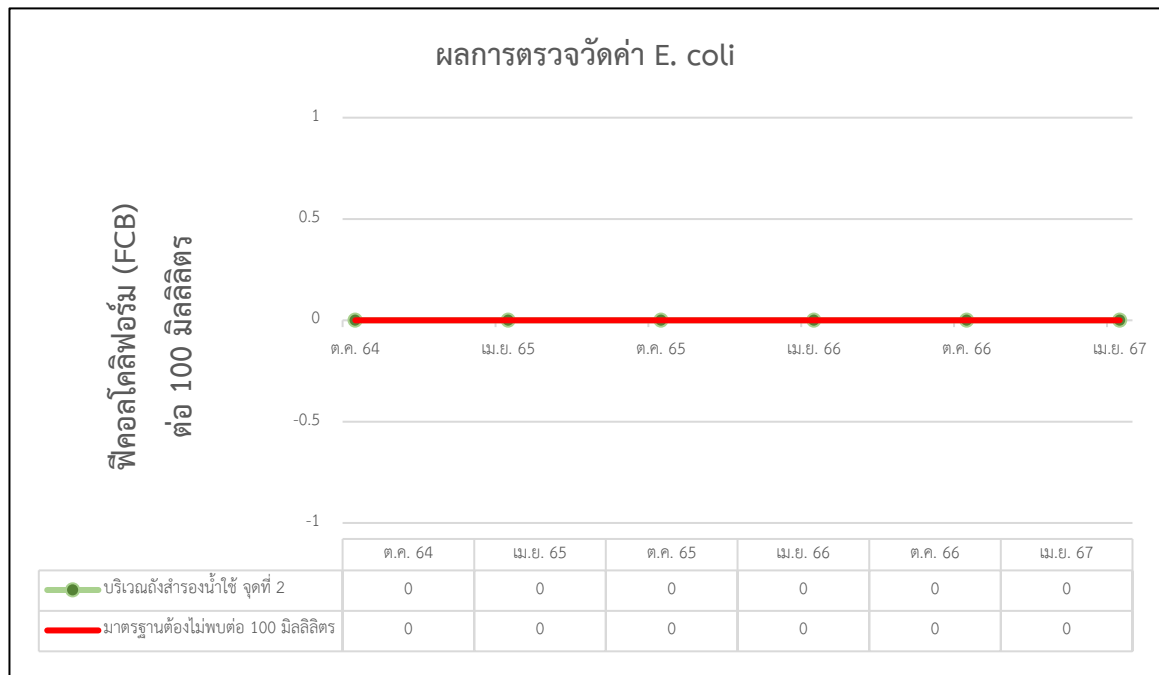
ภาพที่ 4.3-1 กราฟเปรียบเทียบค่าโคลิฟอร์มทั้งหมด (TCB)  
บริเวณถังสำรองน้ำใช้ของโครงการ จุดที่ 1 ระหว่างปี พ.ศ. 2564 ถึงปี พ.ศ. 2567



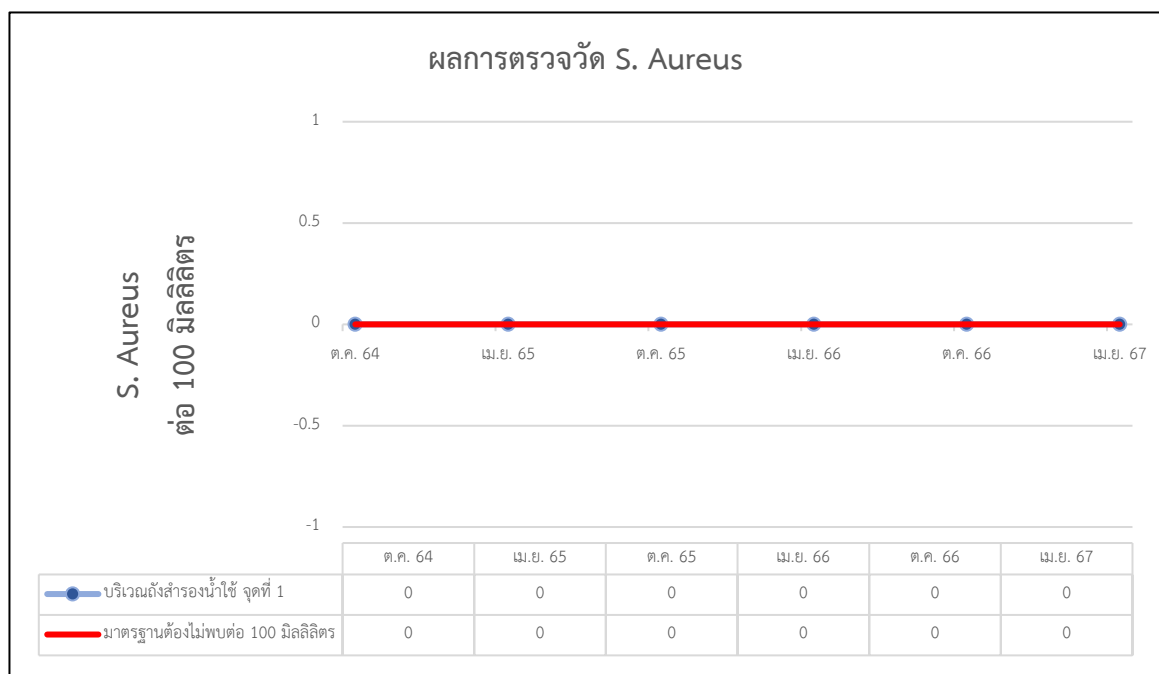
**ภาพที่ 4.3-2** กราฟเปรียบเทียบค่าโคลิฟอร์มทั้งหมด (TCB)  
บริเวณถังสำรองน้ำใช้ของโครงการ จุดที่ 2 ระหว่างปี พ.ศ. 2564 ถึงปี พ.ศ. 2567



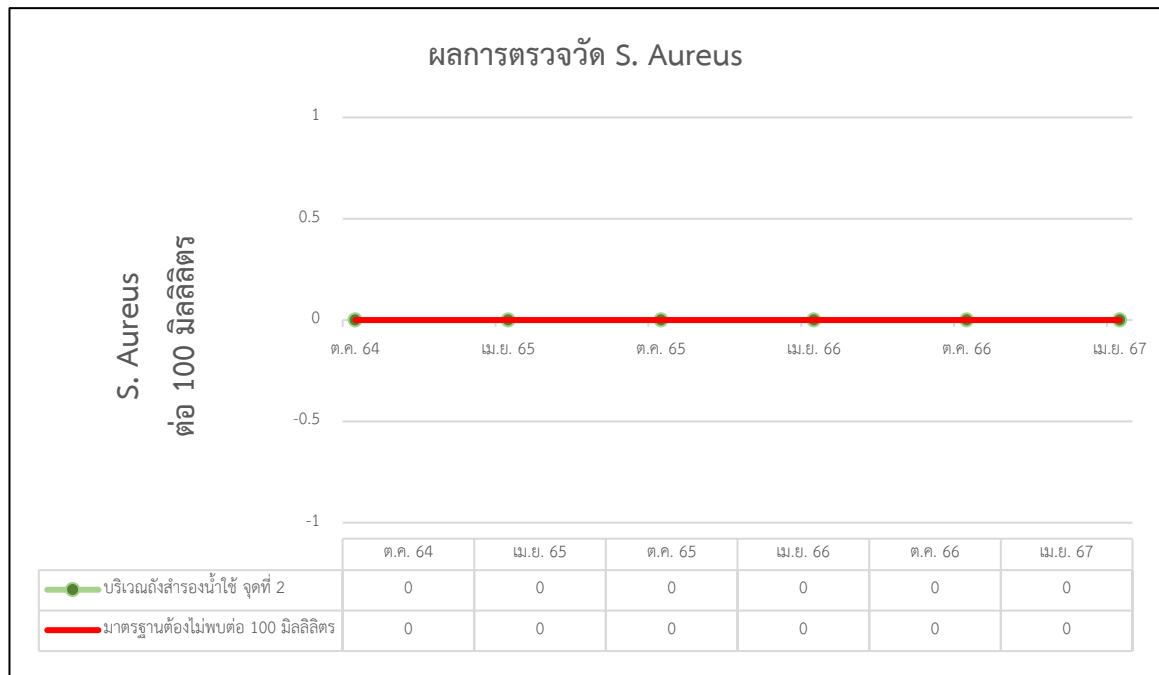
**ภาพที่ 4.3-3** กราฟเปรียบเทียบค่า E. coli  
บริเวณถังสำรองน้ำใช้ของโครงการ จุดที่ 1 ระหว่างปี พ.ศ. 2564 ถึงปี พ.ศ. 2567



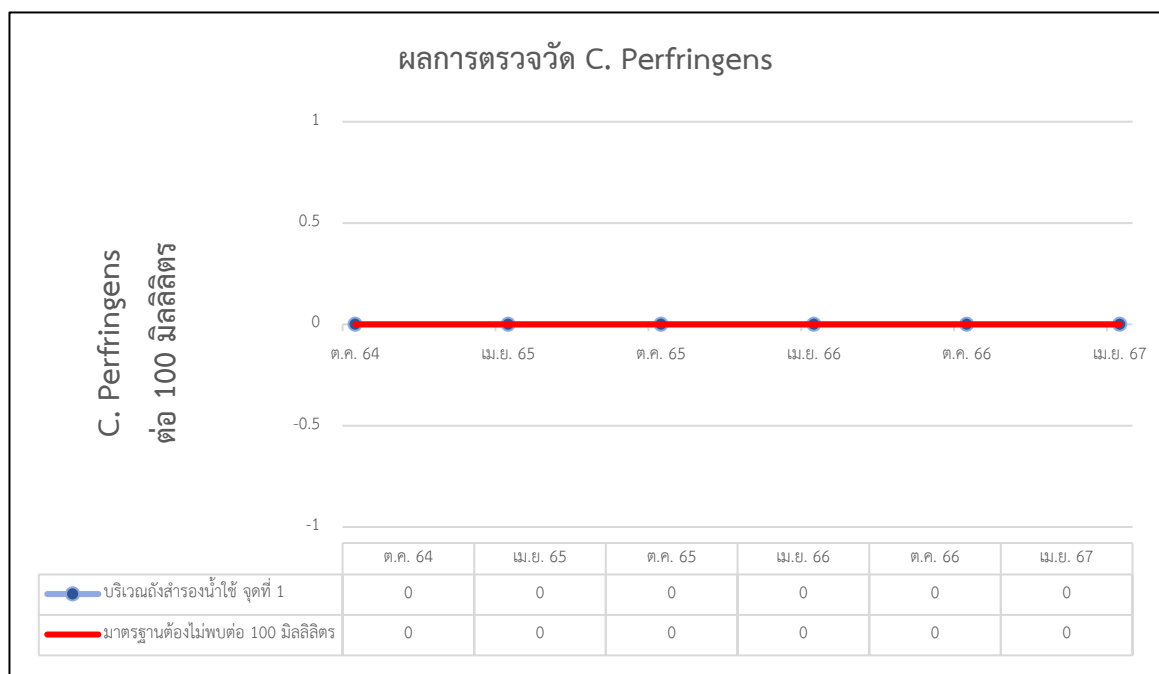
**ภาพที่ 4.3-4** กราฟเปรียบเทียบค่า E. coli  
บริเวณถังสำรองน้ำใช้ของโครงการ จุดที่ 2 ระหว่างปี พ.ศ. 2564 ถึงปี พ.ศ. 2567



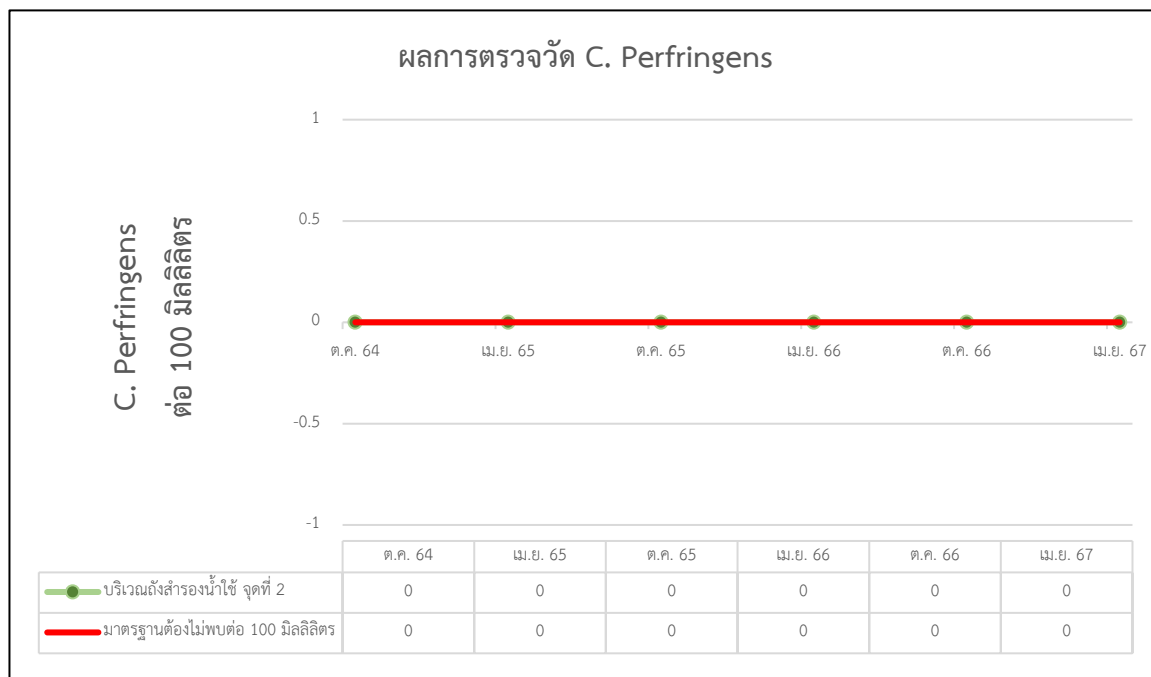
**ภาพที่ 4.3-5** กราฟเปรียบเทียบค่า S. Aureus  
บริเวณถังสำรองน้ำใช้ของโครงการ จุดที่ 1 ระหว่างปี พ.ศ. 2564 ถึงปี พ.ศ. 2567



**ภาพที่ 4.3-6 กราฟเปรียบเทียบค่า S. Aureus**  
บริเวณถังสำรองน้ำใช้ของโครงการ จุดที่ 2 ระหว่างปี พ.ศ. 2564 ถึงปี พ.ศ. 2567



**ภาพที่ 4.3-7 กราฟเปรียบเทียบค่า C. Perfringens**  
บริเวณถังสำรองน้ำใช้ของโครงการ จุดที่ 1 ระหว่างปี พ.ศ. 2564 ถึงปี พ.ศ. 2567



**ภาพที่ 4.3-8** กราฟเปรียบเทียบค่า C. Perfringens

บริเวณถังสำรองน้ำใช้ของโครงการ จุดที่ 2 ระหว่างปี พ.ศ. 2564 ถึงปี พ.ศ. 2567

#### 4.4 เปรียบเทียบผลการติดตามตรวจสอบคุณภาพน้ำในสระว่ายน้ำ

โครงการมีการตรวจวัดคุณภาพน้ำในสระว่ายน้ำ จำนวน 1 จุดตรวจวัด ได้แก่ บริเวณสระว่ายน้ำโครงการ โดยทำการตรวจวัด ค่าโคลิฟอร์มทั้งหมด (TCB) และฟิคอลโคลิฟอร์ม (FCB) ทำการตรวจวัดเป็นประจำทุกเดือน ทำการตรวจวัดค่าความเป็นกรดต่าง (pH) คลอรีนอิสระ (Free Chlorine) คลอรีนที่รวมกับสารอื่น (Total Chlorine) ค่าความเป็นด่าง (Alkalinity) ความกระด้าง (Total Hardness) กรดไซยานูริก (Cyanuric Acid) คลอไรด์ (Cl-) แอมโมเนีย (NH<sub>4</sub><sup>+</sup>) ไนเตรท (NO<sub>3</sub><sup>-</sup>), S. Aureus C. Perfringens ทำการตรวจวัดเป็นประจำทุก 6 เดือน จากผลการตรวจวัดคุณภาพน้ำในสระว่ายน้ำ พบว่า ในช่วงเดือนมกราคม ถึงเดือนมิถุนายน พ.ศ. 2567 ที่ผ่านมามีผลการตรวจวัดคุณภาพน้ำในสระว่ายน้ำด้านการติดเชื้อและด้านการควบคุมคุณภาพสระว่ายน้ำ ส่วนใหญ่มีค่าเป็นไปตามคำแนะนำของคณะกรรมการสาธารณสุข ฉบับที่ 1/2550 เรื่อง การควบคุมการประกอบกิจการสระว่ายน้ำ หรือกิจการอื่น ๆ ในทำนองเดียวกัน ยกเว้นด้านการติดเชื้อในเดือนกุมภาพันธ์ เดือนพฤษภาคม และเดือนมิถุนายนที่มีการตรวจพบโคลิฟอร์มทั้งหมด (TCB) และฟิคอลโคลิฟอร์ม (FCB) ด้านการควบคุมคุณภาพสระว่ายน้ำ ยังมีบางพารามิเตอร์ที่ไม่เป็นไปตามเกณฑ์มาตรฐานในเดือนตุลาคม ได้แก่ 1. คลอรีนอิสระ (Free Chlorine) 2. คลอรีนที่รวมกับสารอื่น (Total Chlorine) 3. ค่าความเป็นด่าง (Alkalinity) 4. ความกระด้าง (Total Hardness) เมื่อนำผลการตรวจวิเคราะห์คุณภาพน้ำในสระว่ายน้ำมาเปรียบเทียบกับช่วงเดือนกรกฎาคม ถึงเดือนธันวาคม พ.ศ. 2566 ที่ผ่านมามีค่าไม่เป็นไปตามเกณฑ์มาตรฐานมีจำนวน

พารามิเตอร์ที่ไม่เป็นไปตามเกณฑ์มาตรฐานที่ไม่ต่างไปจากเดิม แต่ทั้งนี้ทางโครงการตระหนักถึงปัญหาที่ยังมีบางพารามิเตอร์ที่ไม่เป็นไปตามเกณฑ์มาตรฐาน โครงการได้พยายามหาแนวทางปรับปรุงแก้ไขและพยายามปรับปรุงแก้ไขคุณภาพน้ำในทุกพารามิเตอร์ให้กลับมาอยู่ในเกณฑ์มาตรฐานที่กำหนด จากการเปรียบเทียบผลการตรวจวัดระหว่างปี พ.ศ.2564 ถึงปี พ.ศ. 2567 พบว่า คุณภาพน้ำในสระว่ายน้ำมีแนวโน้มค่อนข้างไม่คงที่ที่มีการเปลี่ยนแปลงไปตามสภาพภูมิอากาศ และสัตว์ที่อาศัยบริเวณโดยรอบโครงการเนื่องจากสระว่ายน้ำเป็นแบบสระเปิดโล่ง รายละเอียดผลการตรวจวัดคุณภาพน้ำในสระว่ายน้ำดังตารางที่ 4.4-1 และภาพที่ 3.4-1 ถึงภาพที่ 4.4-14

ในช่วงเดือนมกราคมถึงเดือนมิถุนายนที่ผ่านมาสระว่ายน้ำของโครงการอยู่ระหว่างปิดปรับปรุงแก้ไข ไม่ได้เปิดให้บริการแต่อย่างใด แต่ทั้งนี้โครงการได้มีการตรวจวัดคุณภาพน้ำในสระว่ายน้ำเพื่อติดตามผลเป็นประจำทุกเดือน



ตารางที่ 4.4-1 เปรียบเทียบผลการตรวจวัดคุณภาพน้ำในสระว่ายน้ำ ระหว่างปี พ.ศ.2564 ถึงปี พ.ศ. 2567

วันที่ตรวจวัด	ผลการตรวจวิเคราะห์													
	pH (-)	Free Chlorine (PPM)	Total Chlorine (PPM)	Alkalinity (PPM)	Total Hardness (PPM)	Cyanuric Acid (PPM)	CL- (PPM)	NH <sub>4</sub> <sup>+</sup> (PPM)	NO <sub>3</sub> <sup>-</sup> (PPM)	TCB (MPN/ 100 ml)	FCB (MPN/ 100 ml)	E. coli (MPN/ 100 ml)	S. Aureus (100 ml)	C. Perfringens (100 ml)
ค่ามาตรฐาน <sup>1/</sup>	7.2-8.4	0.6-1.0	0.5-1.0	80-100	250-600	30-60	<600	<20	<50	<10	ต้องไม่พบ	ต้องไม่พบ	ต้องไม่พบ	ต้องไม่พบ
ก.ค.64	-	-	-	-	-	-	-	-	-	<1.8	<1.8	-	-	-
ส.ค.64	-	-	-	-	-	-	-	-	-	<1.8	<1.8	-	-	-
ก.ย.64	-	-	-	-	-	-	-	-	-	<1.8	<1.8	-	-	-
ต.ค.64	6.5	0.03	0.26	97	207	50.00	150	0.50	6.2	49	49	49	ไม่พบ	ไม่พบ
พ.ย.64	-	-	-	-	-	-	-	-	-	<1.8	<1.8	-	-	-
ธ.ค.64	-	-	-	-	-	-	-	-	-	<1.8	<1.8	-	-	-
ม.ค.65	-	-	-	-	-	-	-	-	-	79	49	-	-	-
ก.พ.65	-	-	-	-	-	-	-	-	-	110	110	-	-	-
มี.ค.65	-	-	-	-	-	-	-	-	-	230	<1.8	-	-	-
เม.ย.65	7.2	0.16	0.29	74	172	51.43	80	0.02	4.6	<1.8	<1.8	ไม่พบ	ไม่พบ	ไม่พบ
พ.ค.65	-	-	-	-	-	-	-	-	-	<1.8	<1.8	-	-	-
มิ.ย.65	-	-	-	-	-	-	-	-	-	<1.8	<1.8	-	-	-
ก.ค.65	-	-	-	-	-	-	-	-	-	<1.8 ไม่พบ	<1.8 ไม่พบ	-	-	-
ส.ค.65	-	-	-	-	-	-	-	-	-	<1.8 ไม่พบ	<1.8 ไม่พบ	-	-	-
ก.ย.65	-	-	-	-	-	-	-	-	-	<1.8 ไม่พบ	<1.8 ไม่พบ	-	-	-
ต.ค.65	6.3	3.01	5.04	38	125	38.89	98	0.02	7.0	<1.8 ไม่พบ	<1.8 ไม่พบ	<1.8 ไม่พบ	ไม่พบ	ไม่พบ
พ.ย.65	-	-	-	-	-	-	-	-	-	<1.8 ไม่พบ	<1.8 ไม่พบ	-	-	-
ธ.ค.65	-	-	-	-	-	-	-	-	-	<1.8 ไม่พบ	<1.8 ไม่พบ	-	-	-

หมายเหตุ : <sup>1/</sup>คำแนะนำของคณะกรรมการสาธารณสุข ฉบับที่ 1/2550 เรื่อง การควบคุมการประกอบกิจการสระว่ายน้ำ หรือกิจการอื่น ๆ ในทำนองเดียวกัน

<sup>2/</sup> detection limit



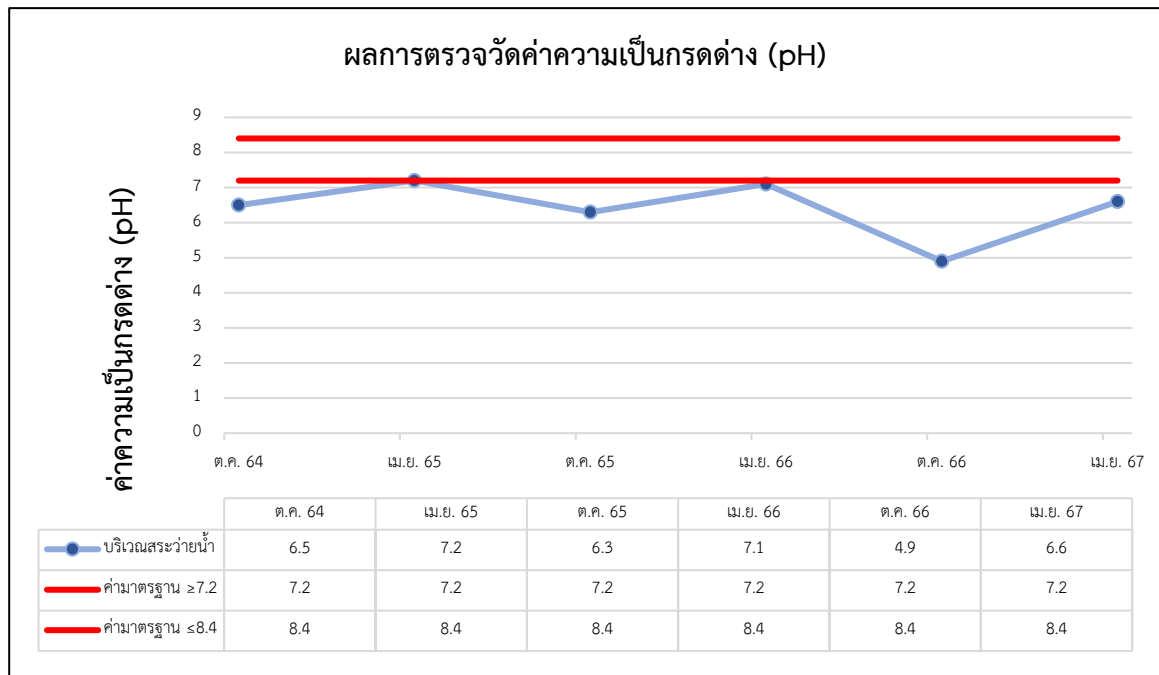
ตารางที่ 4.4-1 เปรียบเทียบผลการตรวจวัดคุณภาพน้ำในสระว่ายน้ำ ระหว่างปี พ.ศ.2564 ถึงปี พ.ศ. 2567 (ต่อ)

วันที่ตรวจวัด	ผลการตรวจวิเคราะห์													
	pH (-)	Free Chlorine (PPM)	Total Chlorine (PPM)	Alkalinity (PPM)	Total Hardness (PPM)	Cyanuric Acid (PPM)	Cl- (PPM)	NH <sub>4</sub> <sup>+</sup> (PPM)	NO <sub>3</sub> <sup>-</sup> (PPM)	TCB (MPN/ 100 ml)	FCB (MPN/ 100 ml)	E. coli (MPN/ 100 ml)	S. Aureus (100 ml)	C. Perfringens (100 ml)
ค่ามาตรฐาน <sup>1/</sup>	7.2-8.4	0.6-1.0	0.5-1.0	80-100	250-600	30-60	<600	<20	<50	<10	ต้องไม่พบ	ต้องไม่พบ	ต้องไม่พบ	ต้องไม่พบ
ม.ค.66	-	-	-	-	-	-	-	-	-	<1.1 ไม่พบ	<1.1 ไม่พบ	-	-	-
ก.พ.66	-	-	-	-	-	-	-	-	-	>23	>23	-	-	-
มี.ค.66	-	-	-	-	-	-	-	-	-	>23	<1.1 ไม่พบ	-	-	-
เม.ย.66	7.1	<0.02 <sup>2/</sup>	4.6	54	184	28.89	127	0.2	4.6	<1.1 ไม่พบ	<1.1 ไม่พบ	<1.1 ไม่พบ	<1.1 ไม่พบ	ไม่พบ
พ.ค.66	-	-	-	-	-	-	-	-	-	<1.1 ไม่พบ	<1.1 ไม่พบ	-	-	-
มิ.ย.66	-	-	-	-	-	-	-	-	-	<1.1 ไม่พบ	<1.1 ไม่พบ	-	-	-
ก.ค. 66	-	-	-	-	-	-	-	-	-	<1.1 ไม่พบ	<1.1 ไม่พบ	-	-	-
ส.ค. 66	-	-	-	-	-	-	-	-	-	<1.1 ไม่พบ	<1.1 ไม่พบ	-	-	-
ก.ย. 66	-	-	-	-	-	-	-	-	-	>23	1.1	-	-	-
ต.ค. 66	4.9	0.04	1.36	97	190	44.44	114	1.6	3.1	<1.1 ไม่พบ	<1.1 ไม่พบ	<1.1 ไม่พบ	ไม่พบ	ไม่พบ
พ.ย. 66	-	-	-	-	-	-	-	-	-	<1.1 ไม่พบ	<1.1 ไม่พบ	-	-	-
ธ.ค. 66	-	-	-	-	-	-	-	-	-	<1.1 ไม่พบ	<1.1 ไม่พบ	-	-	-
ม.ค. 67	-	-	-	-	-	-	-	-	-	<1.1 ไม่พบ	<1.1 ไม่พบ	-	-	-
ก.พ. 67	-	-	-	-	-	-	-	-	-	>23	>23	-	-	-
มี.ค. 67	-	-	-	-	-	-	-	-	-	>23	1.1	-	-	-
เม.ย. 67	6.6	<0.02 <sup>2/</sup>	0.02	73	140	45.00	113	2.1	6.2	<1.1 ไม่พบ	<1.1 ไม่พบ	<1.1 ไม่พบ	ไม่พบ	ไม่พบ
พ.ค. 67	-	-	-	-	-	-	-	-	-	>23	6.9	-	-	-
มิ.ย. 67	-	-	-	-	-	-	-	-	-	>23	5.1	-	-	-

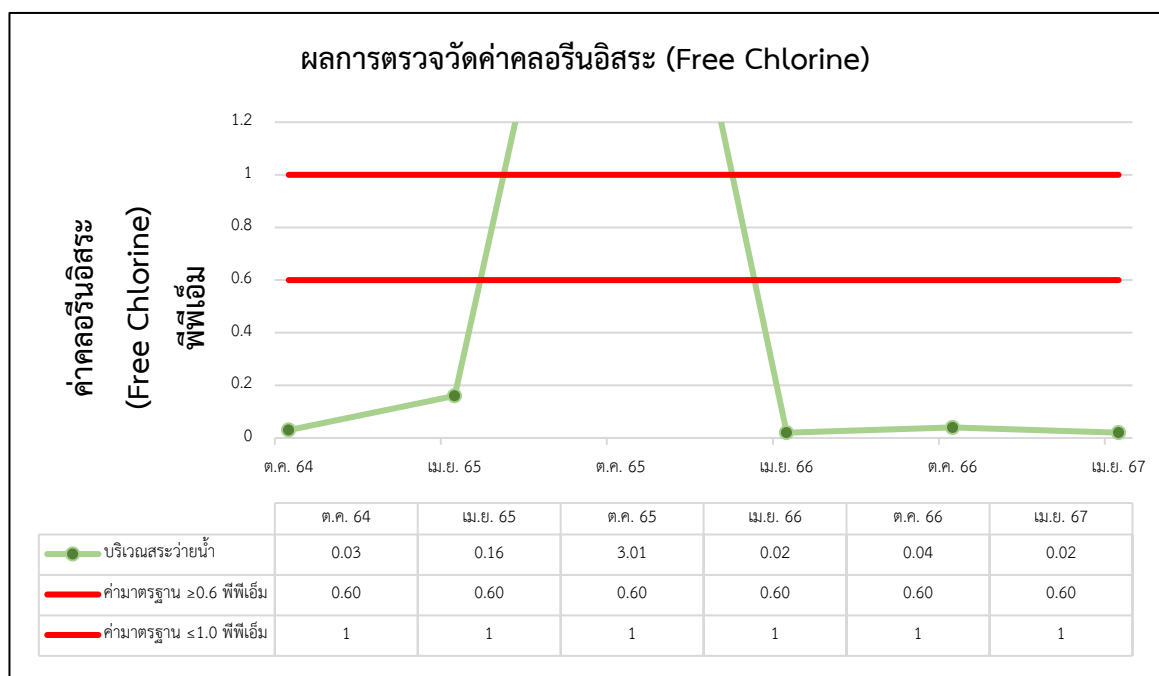
หมายเหตุ : <sup>1/</sup>คำแนะนำของคณะกรรมการสาธารณสุข ฉบับที่ 1/2550 เรื่อง การควบคุมการประกอบกิจการสระว่ายน้ำ หรือกิจการอื่น ๆ ในทำนองเดียวกัน

<sup>2/</sup> detection limit

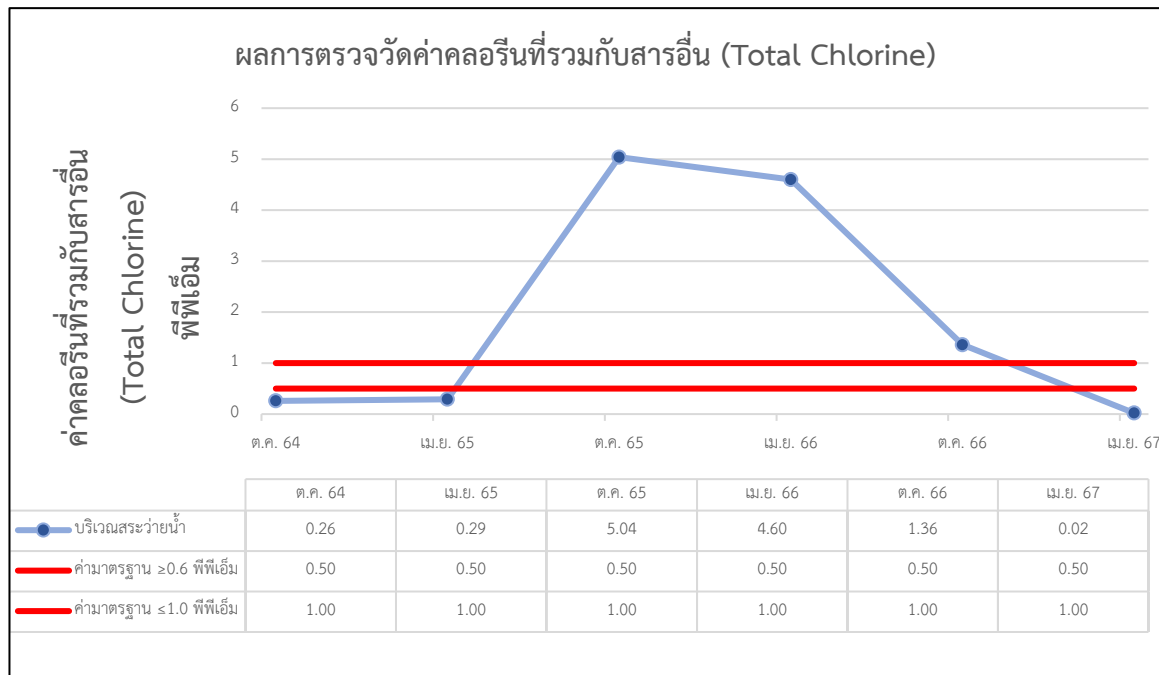




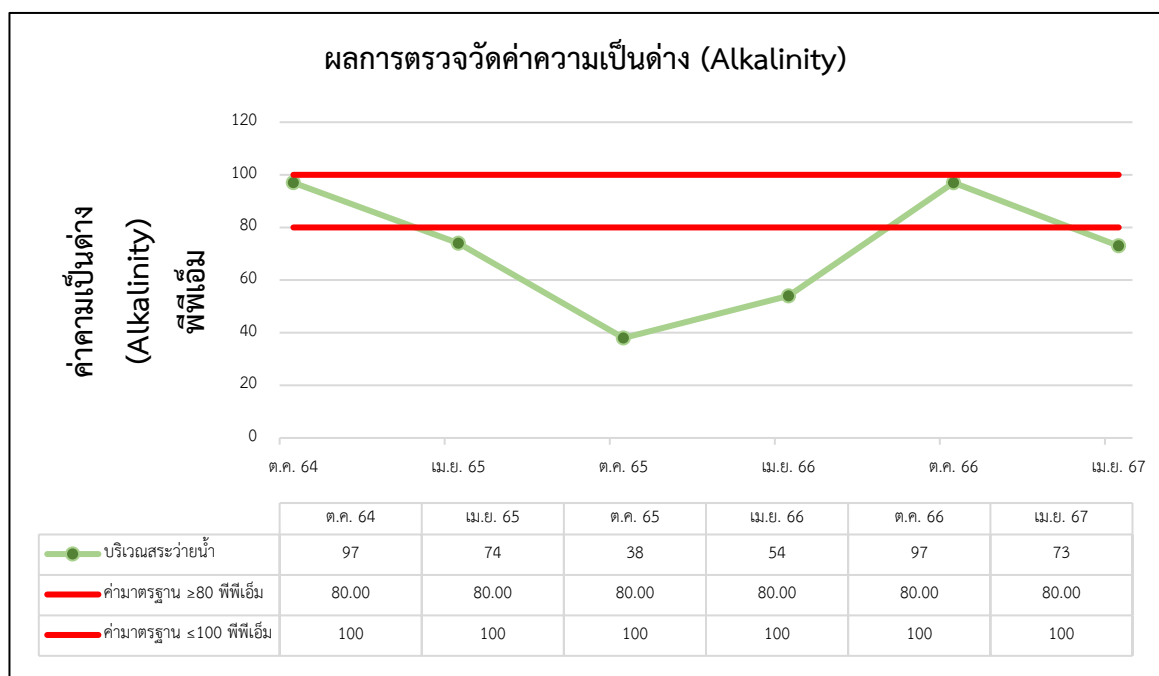
ภาพที่ 4.4-1 กราฟเปรียบเทียบค่าความเป็นกรดต่าง  
ของน้ำในสระว่ายน้ำ ระหว่างปี พ.ศ. 2564 ถึงปี พ.ศ. 2567



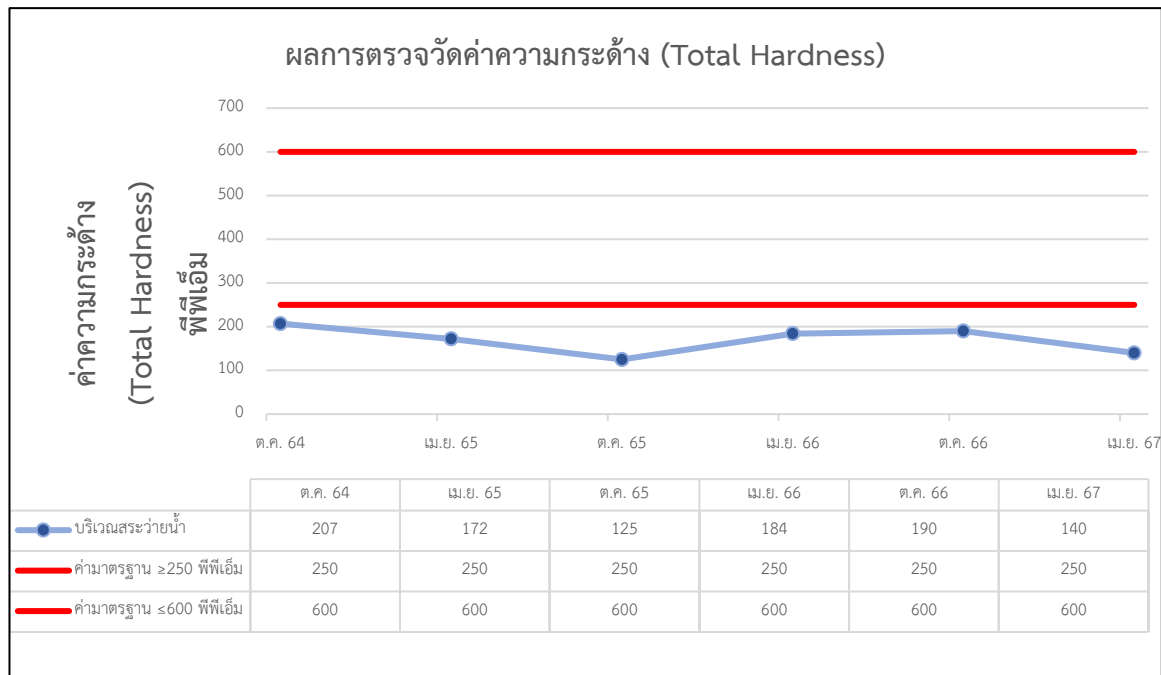
ภาพที่ 4.4-2 กราฟเปรียบเทียบค่าคลอรีนอิสระ  
ของน้ำในสระว่ายน้ำ ระหว่างปี พ.ศ. 2564 ถึงปี พ.ศ. 2567



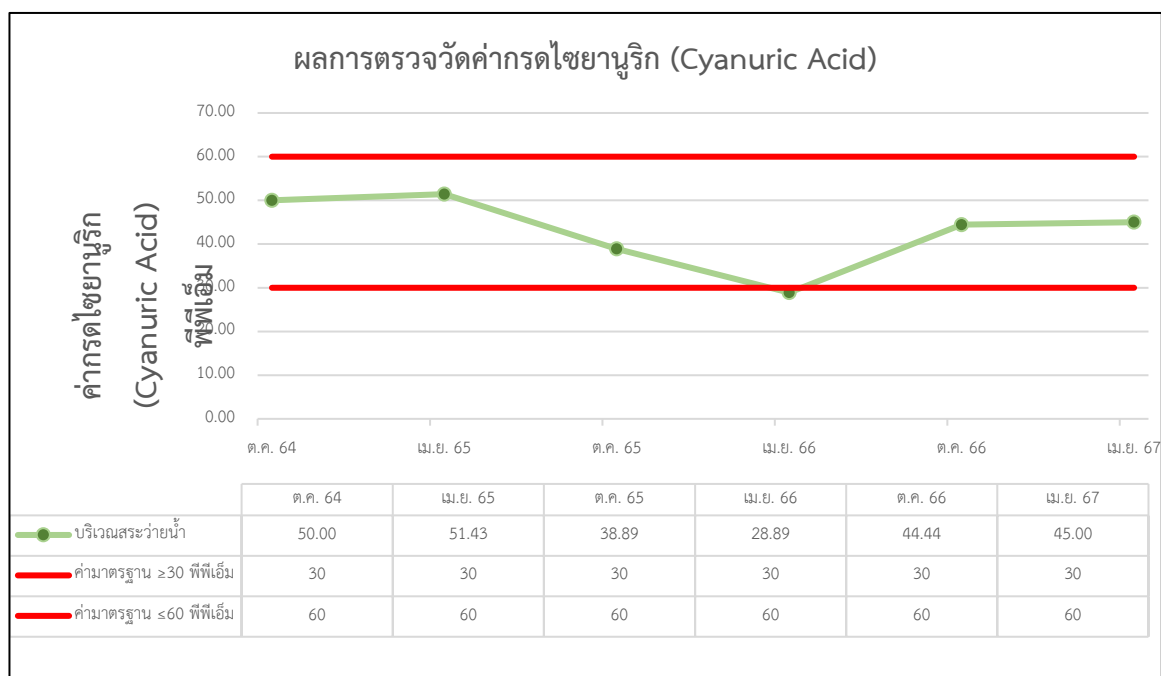
ภาพที่ 4.4-3 กราฟเปรียบเทียบค่าคลอรีนที่รวมกับสารอื่น  
ของน้ำในสระว่ายน้ำ ระหว่างปี พ.ศ. 2564 ถึงปี พ.ศ. 2567



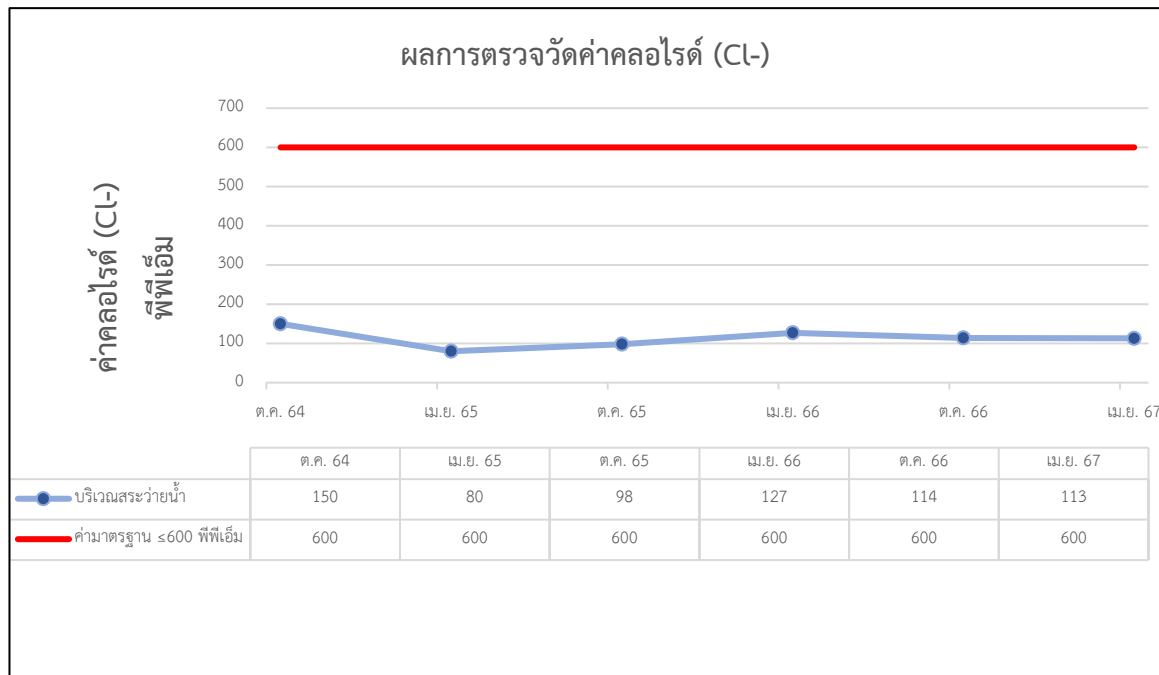
ภาพที่ 4.4-4 กราฟเปรียบเทียบค่าความเป็นด่าง  
ของน้ำในสระว่ายน้ำ ระหว่างปี พ.ศ. 2564 ถึงปี พ.ศ. 2567



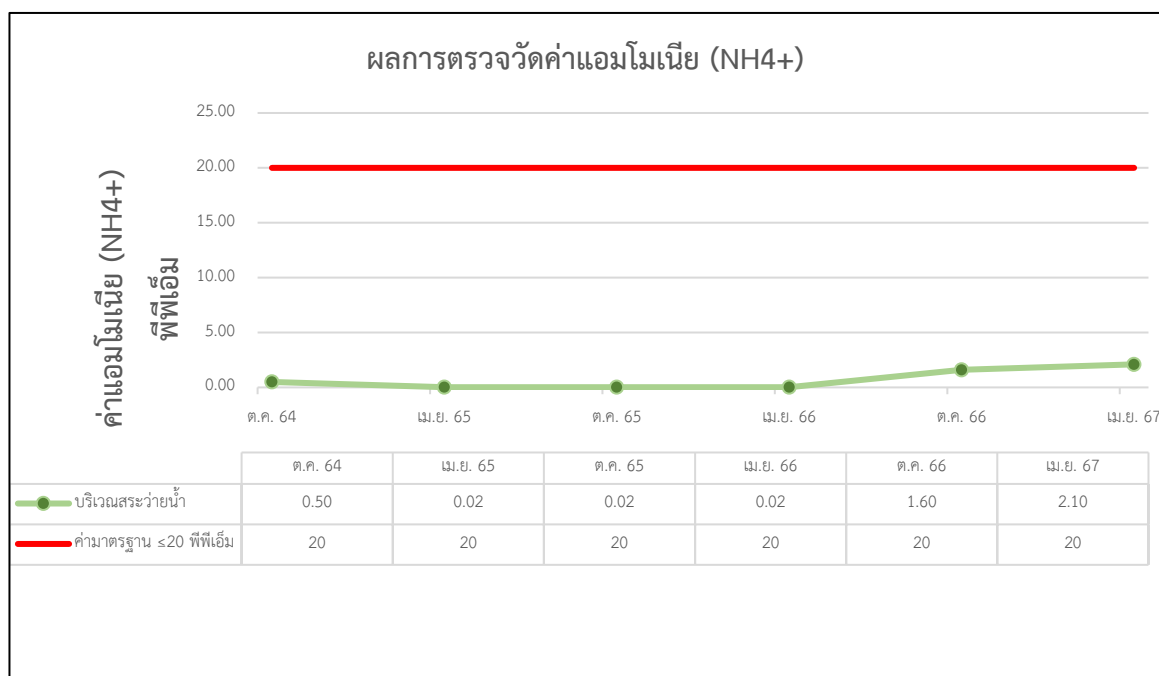
ภาพที่ 4.4-5 กราฟเปรียบเทียบค่าความกระด้าง  
ของน้ำในสระว่ายน้ำ ระหว่างปี พ.ศ. 2564 ถึงปี พ.ศ. 2567



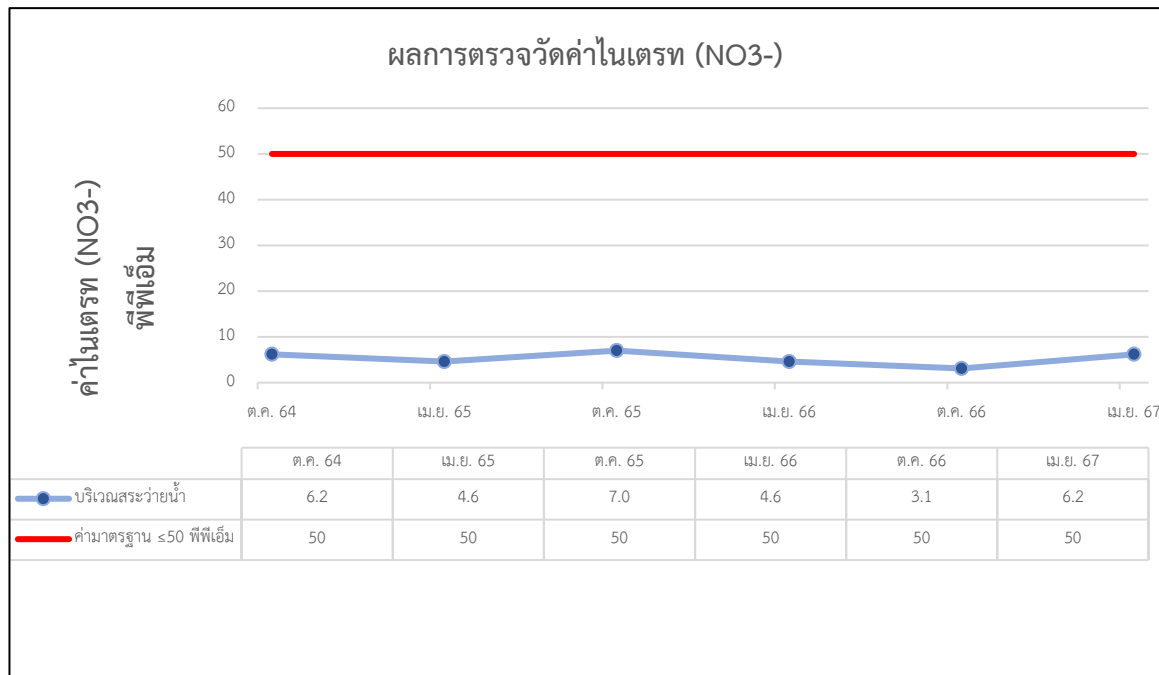
ภาพที่ 4.4-6 กราฟเปรียบเทียบค่ากรดไซยานูริก  
ของน้ำในสระว่ายน้ำ ระหว่างปี พ.ศ. 2564 ถึงปี พ.ศ. 2567



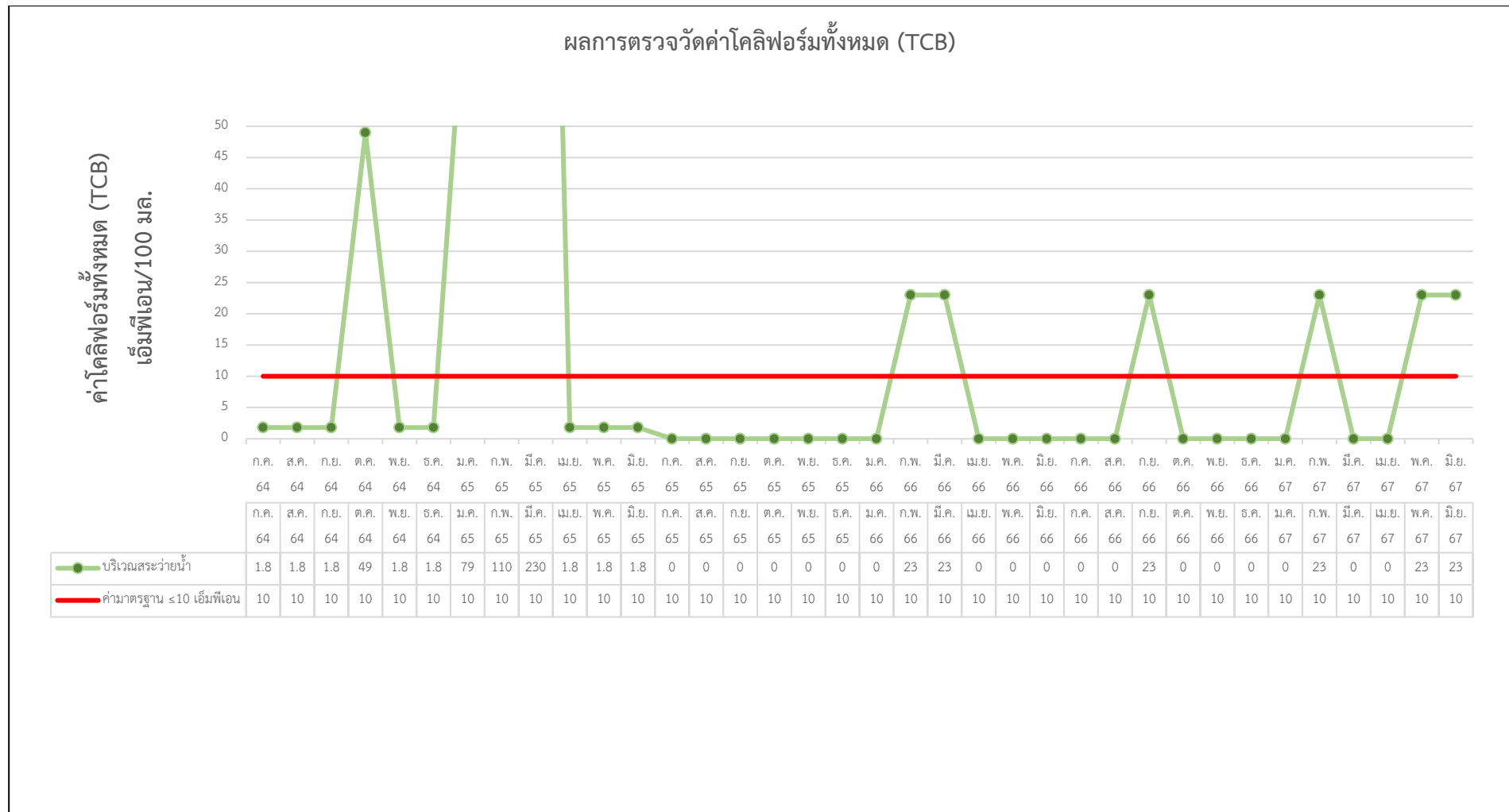
ภาพที่ 4.4-7 กราฟเปรียบเทียบค่าคลอไรด์ (Cl<sup>-</sup>)  
ของน้ำในสระว่ายน้ำ ระหว่างปี พ.ศ. 2564 ถึงปี พ.ศ. 2567



ภาพที่ 4.4-8 กราฟเปรียบเทียบค่าแอมโมเนีย (NH<sub>4</sub><sup>+</sup>)  
ของน้ำในสระว่ายน้ำ ระหว่างปี พ.ศ. 2564 ถึงปี พ.ศ. 2567



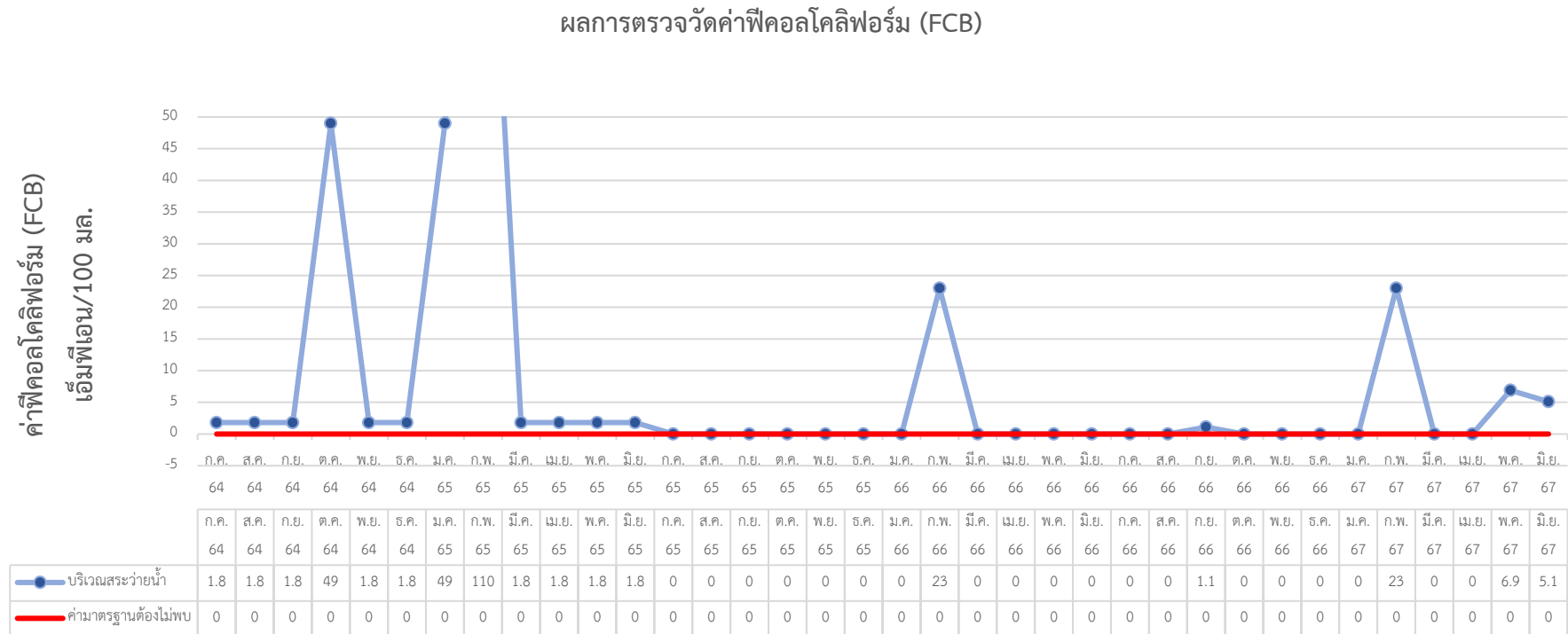
**ภาพที่ 4.4-9** กราฟเปรียบเทียบค่าไนเตรท (NO<sub>3</sub>-)  
ของน้ำในสระว่ายน้ำ ระหว่างปี พ.ศ. 2564 ถึงปี พ.ศ. 2567



ภาพที่ 4.4-10 กราฟเปรียบเทียบค่าโคลิฟอร์มทั้งหมด (TCB)

ของน้ำในสระว่ายน้ำ ระหว่างปี พ.ศ. 2564 ถึงปี พ.ศ. 2567

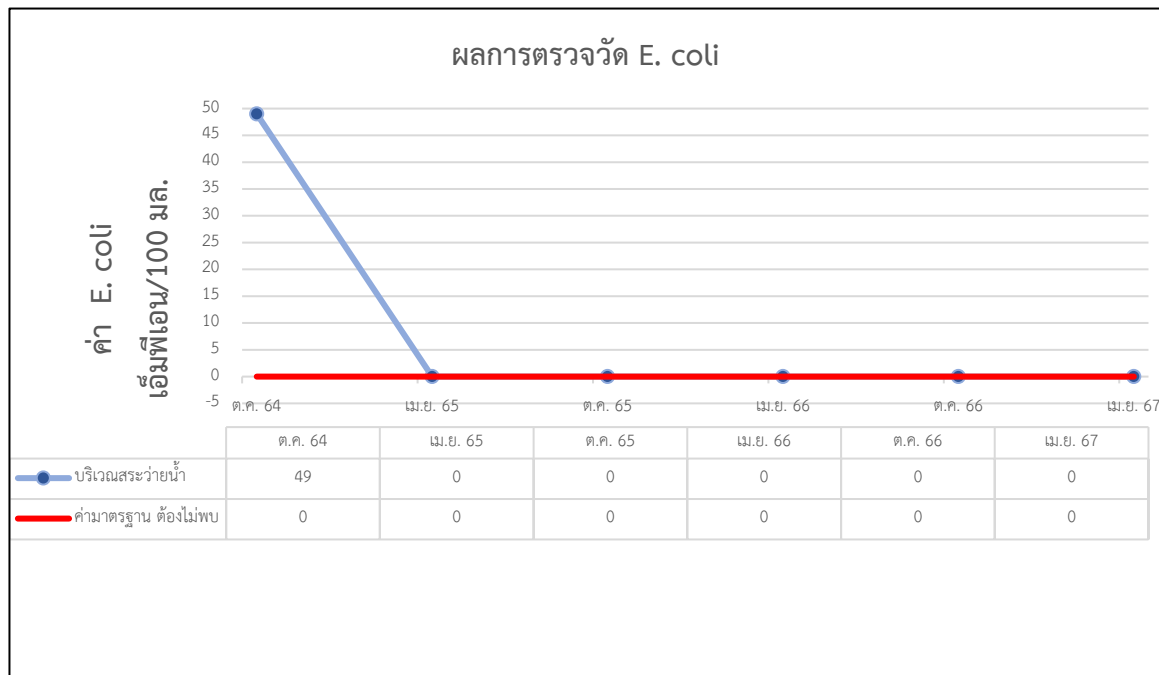




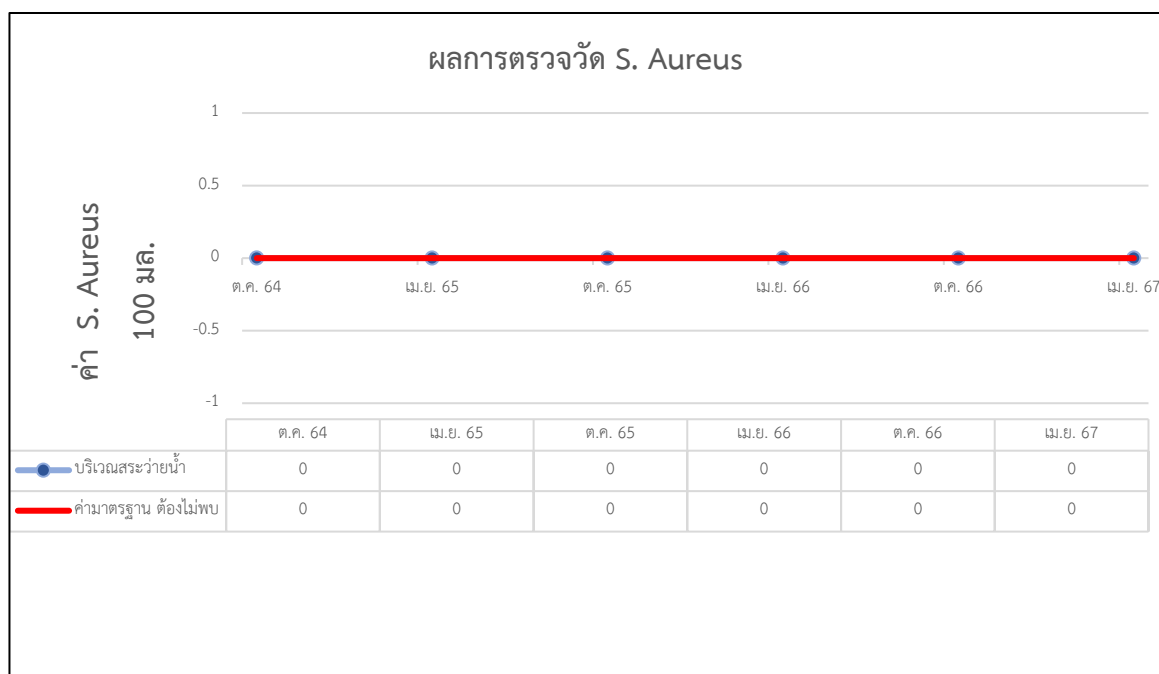
ภาพที่ 4.4-11 กราฟเปรียบเทียบค่าฟิโคลโคลิฟอร์ม (FCB)

ของน้ำในสระว่ายน้ำ ระหว่างปี พ.ศ. 2564 ถึงปี พ.ศ. 2567

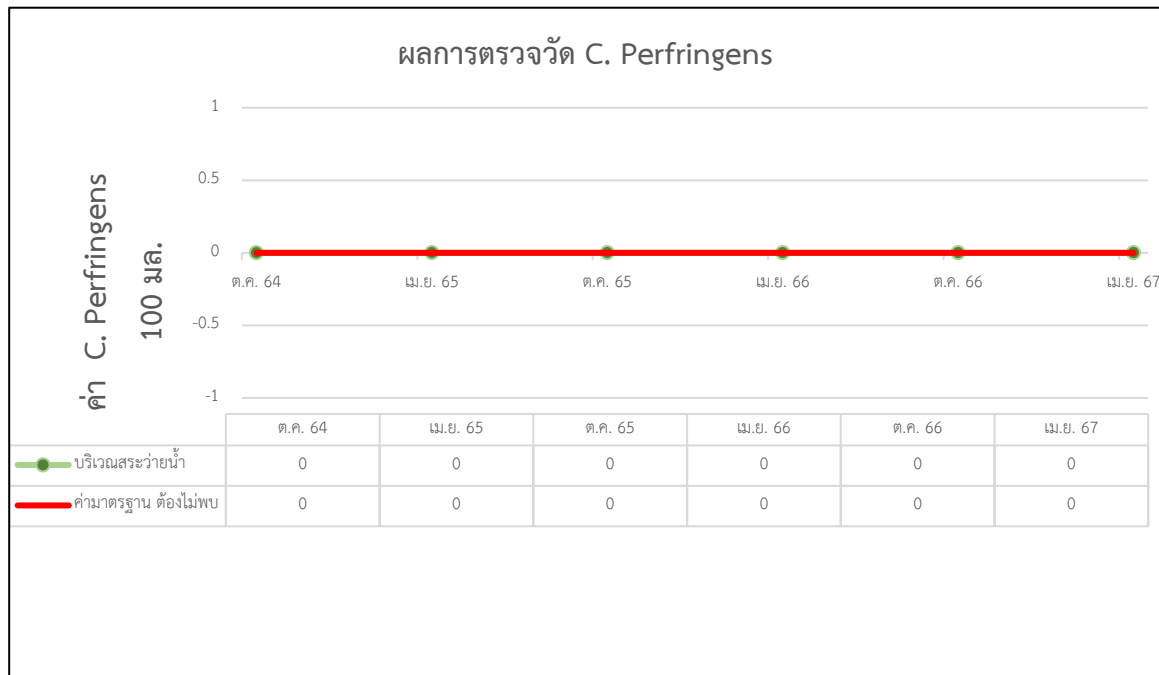




**ภาพที่ 4.4-12** กราฟเปรียบเทียบค่า E. coli  
ของน้ำในสระว่ายน้ำ ระหว่างปี พ.ศ. 2564 ถึงปี พ.ศ. 2567



**ภาพที่ 4.4-13** กราฟเปรียบเทียบค่า S. Aureus  
ของน้ำในสระว่ายน้ำ ระหว่างปี พ.ศ. 2564 ถึงปี พ.ศ. 2567



**ภาพที่ 4.4-14** กราฟเปรียบเทียบค่า C. Perfringens  
ของน้ำในสระว่ายน้ำ ระหว่างปี พ.ศ. 2564 ถึงปี พ.ศ. 2567