

ภาคผนวก ก

ภาพถ่ายผลการปฏิบัติตามมาตรการ



รูปที่ ก-1 การดำเนินงานก่อสร้างเฉพาะภายในขอบเขตโครงการ



รูปที่ ก-2 รั้ว Metal Sheet สูง 6 เมตร โค้รอบบริเวณพื้นที่ก่อสร้าง



รูปที่ ก-3 จัดระเบียบพื้นที่ก่อสร้าง และกองเก็บวัสดุให้เป็นระเบียบเรียบร้อย



รูปที่ ก-4 ห้องเก็บวัสดุที่มีการดูแลอย่างเป็นระบบ



รูปที่ ก-5 การตรวจสอบควบคุมระดับพื้นดินตามแบบแปลนงานก่อสร้าง



รูปที่ ก-6 ป้ายแสดงรายละเอียดของโครงการ ช่องทางการติดต่อ และตารางสรุปมาตรการป้องกัน และแก้ไขผลกระทบต่อสิ่งแวดล้อม



รูปที่ ก-7 เจ้าหน้าที่โครงการพบปะชุมชนอย่างสม่ำเสมอ และกล่องรับเรื่องราวร้องเรียน



รูปที่ ก-7 เจ้าหน้าที่โครงการพบปะชุมชนอย่างสม่ำเสมอ และกล่องรับเรื่องราวร้องเรียน



รูปที่ ก-7 เจ้าหน้าที่โครงการพบปะชุมชนอย่างสม่ำเสมอ และกล่องรับเรื่องราวร้องเรียน



รูปที่ ก-7 เจ้าหน้าที่โครงการพบปะชุมชนอย่างสม่ำเสมอ และกล่องรับเรื่องราวร้องเรียน



รูปที่ ก-8 วิศวกรผู้ควบคุมงานก่อสร้าง

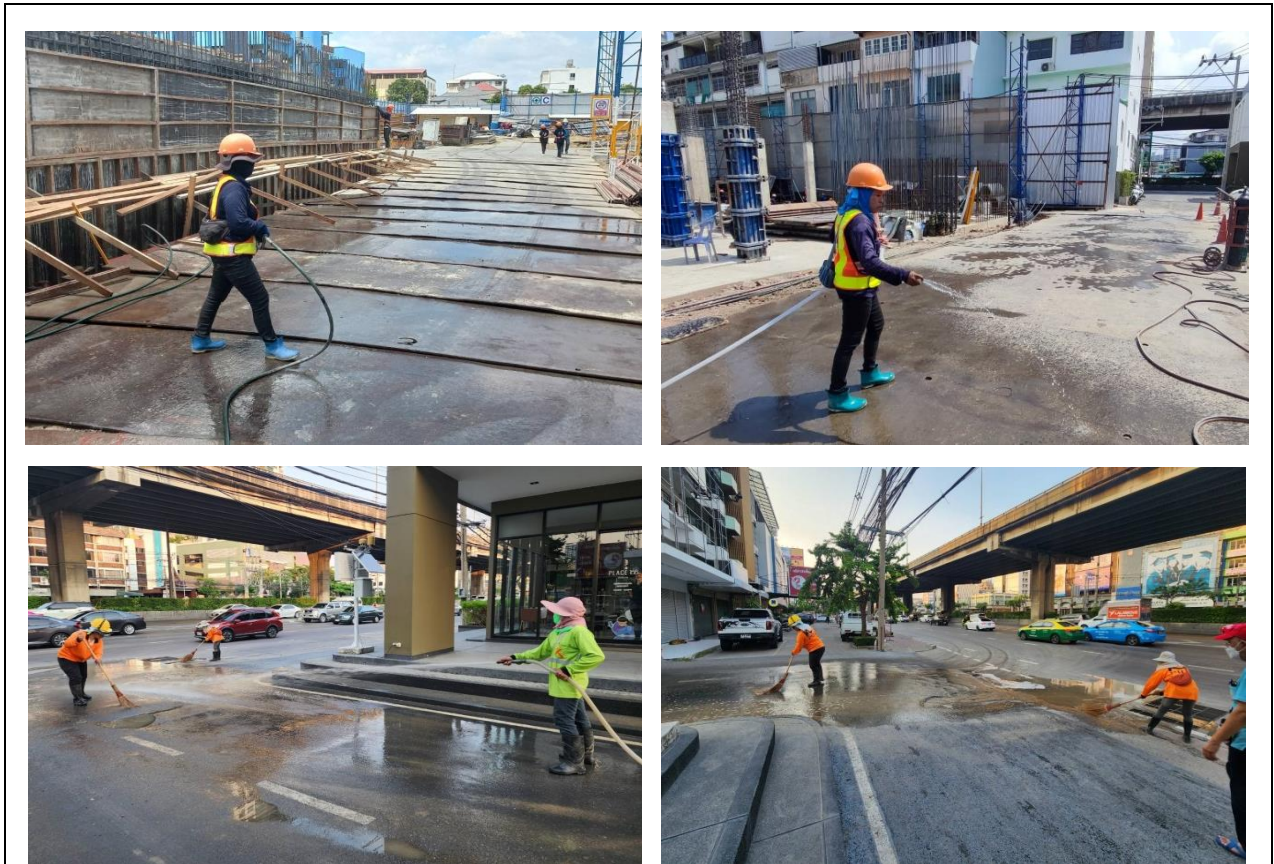


รูปที่ ก-9 การติดตั้งระบบติดตามตรวจสอบ
คุณภาพสิ่งแวดล้อมแบบเรียลไทม์ผ่านหน้าจอแสดงผล

รูปที่ ก-10 การปิดคลุมวัสดุก่อสร้าง การเก็บในพื้นที่ปิดล้อม



รูปที่ ก-11 การล้างล้อรถ และตัวถังรถที่เข้า-ออก บริเวณพื้นที่โครงการ



รูปที่ ก-12 การล้างทำความสะอาดพื้นที่ก่อสร้าง และถนนสาธารณะบริเวณทางเข้า-ออก โครงการ



รูปที่ ก-13 การฉีดพรมน้ำบริเวณที่มีการก่อสร้างตามความเหมาะสม



รูปที่ ก-14 สเปรย์น้ำละอองฝอย บริเวณรั้วตามแนวเขตที่ดิน
โดยรอบโครงการ



รูปที่ ก-15 ป้ายสัญลักษณ์จำกัดความเร็วไม่เกิน 20 กม./ชม.
และเจ้าหน้าที่คอยกำกับดูแลการเข้า-ออก



รูปที่ ก-16 รถบรรทุกที่ใช้ขนส่งวัสดุก่อสร้างมีผ้าใบคลุมอย่างมิดชิดหรือมีผนังกันส่วบรรทุกโดยรอบ



รูปที่ ก-17 ป้ายเตือนการดับเครื่องยนต์เมื่อใช้งาน และการตรวจสอบมลพิษจากยานพาหนะและเครื่องจักรในโครงการ



รูปที่ ก-18 ถังสำรองน้ำในพื้นที่ก่อสร้าง



รูปที่ ก-19 ป้ายกฎระเบียบบริเวณหน้าโครงการ









รูปที่ ก-20 รถบรรทุกปูนซีเมนต์แบบผสมเสร็จ



รูปที่ ก-21 สายยางสเปรย์น้ำในการตัดเสาเข็ม



รูปที่ ก-22 การเก็บเศษวัสดุเหลือใช้ไว้ในพื้นที่ปิดคลุมมิดชิด และการปิดคลุมขณะลำเลียงเศษวัสดุ

	
<p>รูปที่ ก-23 การเจาะ การตัด การจัดผิววัสดุที่มีฝุ่น ในพื้นที่เฉพาะ</p>	<p>รูปที่ ก-24 เจ้าหน้าที่ดูแล และตรวจสอบสภาพของอุปกรณ์ และเครื่องจักร</p>
	
<p>รูปที่ ก-25 ป้ายกำหนดช่วงเวลาที่สามารถทำงาน ที่ก่อให้เกิดเสียงดังได้</p>	<p>รูปที่ ก-26 การเคลื่อนย้ายวัสดุอุปกรณ์ก่อสร้าง ด้วยความระมัดระวัง</p>
	
<p>รูปที่ ก-27 เจ้าหน้าที่/ วิศวกร เข้าตรวจสอบอาคารข้างเคียง และแจ้งแผนการดำเนินกิจกรรมก่อสร้าง</p>	



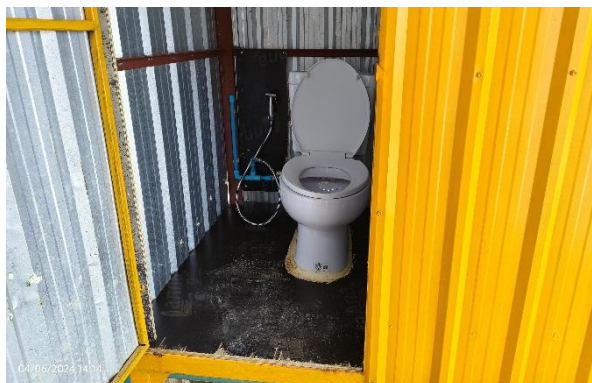
รูปที่ ก-28 การป้องกันดินพัง (Sheet Pile) ในช่วงงานฐานราก



รูปที่ ก-29 ป้ายประชาสัมพันธ์บริเวณด้านข้างของรถขนส่งดิน



รูปที่ ก-30 ท่อระบายน้ำ และบ่อคัดตะกอนดิน



รูปที่ ก-31 ห้องน้ำ และระบบบำบัดสำเร็จรูป บริเวณพื้นที่ก่อสร้าง



รูปที่ ก-32 ห้องน้ำ และระบบบำบัดสำเร็จรูป บริเวณที่พักพนักงานก่อสร้าง



รูปที่ ก-33 พนักงานดูแลรักษาความสะอาดห้องส้วม และเจ้าหน้าที่ดูแลตรวจสอบการทำงานของระบบบำบัดน้ำเสีย

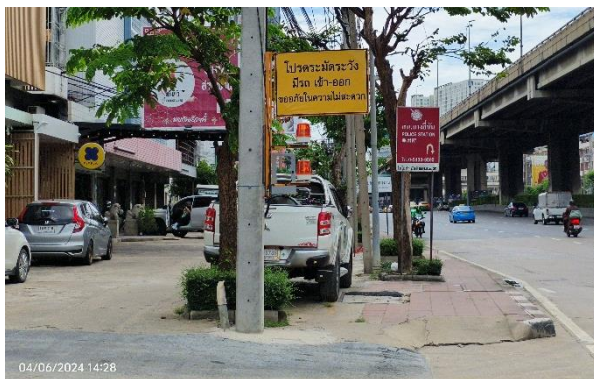


รูปที่ ก-34 พื้นที่ขนถ่าย และเก็บกองวัสดุก่อสร้าง ไม่ให้ล้ำเข้าเขตทางสาธารณะ



รูปที่ ก-35 พื้นที่สำหรับให้รถขนส่งวัสดุก่อสร้างกลับรถ

รูปที่ ก-36 สัญลักษณ์ห้ามจอดบริเวณหน้าโครงการ



รูปที่ ก-37 สัญญาณไฟเตือนเขตก่อสร้าง บริเวณด้านหน้าโครงการ

	
<p>รูปที่ ก-38 การแนะนำและอบรมก่อนการปฏิบัติงาน (Morning talk)</p>	<p>รูปที่ ก-39 การตรวจสอบระบบสายไฟฟ้า และอุปกรณ์ไฟฟ้าให้อยู่ในสภาพดีอยู่เสมอ</p>
	
<p>รูปที่ ก-40 การติดตั้งอุปกรณ์ และการจ่ายไฟฟ้า</p>	<p>รูปที่ ก-41 ถังขยะมูลฝอยแยกประเภท</p>
 	
<p>รูปที่ ก-42 บ้ายประชาสัมพันธ์ให้มีการคัดแยกขยะ และป้ายเตือนให้ทิ้งขยะในถังขยะ</p>	<p>รูปที่ ก-43 เจ้าหน้าที่คอยตรวจสอบสภาพที่รองรับขยะ ให้อยู่ในสภาพดีอยู่เสมอ</p>



รูปที่ ก-44 พื้นที่เก็บกองวัสดุที่สามารถนำกลับมาใช้ประโยชน์ใหม่



รูปที่ ก-45 การซ้อมระงับเหตุฉุกเฉินและซ้อมดับเพลิง

รูปที่ ก-46 อุปกรณ์ดับเพลิงชนิดมือถือประจำจุด
ที่มีความเสี่ยงต่อการเกิดอัคคีภัย



รูปที่ ก-47 พื้นที่เฉพาะสำหรับเก็บเชื้อเพลิง และวัสดุไวไฟ
และป้ายห้ามสูบบุหรี่ และนำวัตถุไวไฟเข้าไปในพื้นที่ก่อสร้าง



รูปที่ ก-48 พื้นที่สำหรับการเชื่อมตัดโลหะ และที่จัดเก็บวัสดุติดไฟอยู่ในพื้นที่และมีระยะที่เหมาะสม









รูปที่ ก-49 ป้ายแนะนำการใช้อุปกรณ์ดับเพลิง
บริเวณที่อุปกรณ์ติดตั้งอยู่

รูปที่ ก-50 คนงานทำความสะอาด
และจัดเก็บอุปกรณ์ก่อสร้างหลังเสร็จงาน



รูปที่ ก-51 เจ้าหน้าที่รักษาความปลอดภัยในพื้นที่ก่อสร้างตลอด 24 ชั่วโมง

	
รูปที่ ก-52 ป้ายบอกจุดรวมพล ป้ายแสดงเส้นทางการอพยพ และข้อปฏิบัติกรณีเกิดเพลิงไหม้	
	
รูปที่ ก-53 การติดหมายเลขโทรศัพท์ของสถานดับเพลิง โรงพยาบาล และสถานีตำรวจภายในพื้นที่ก่อสร้าง	
	
รูปที่ ก-54 รื้อชั่วคราวตลอดแนวพื้นที่บ้านพักคนงาน	รูปที่ ก-55 จุดน้ำดื่มสะอาด

	
รูปที่ ก-56 แฟ้มประวัติผลงานก่อสร้าง	รูปที่ ก-57 ป้ายประชาสัมพันธ์และป้ายกฎระเบียบการปฏิบัติงานภายในบ้านพักคนงาน
	
รูปที่ ก-58 ติดตั้งไฟฟ้าส่องสว่างตลอดแนวรั้วก่อสร้างของโครงการ	รูปที่ ก-59 ติดตั้งกล้อง CCTV เพื่อตรวจสอบความปลอดภัยในพื้นที่ก่อสร้าง
	
รูปที่ ก-60 ตรวจสอบความเป็นระเบียบเรียบร้อยและการทำความสะอาดบ้านพักคนงานก่อสร้าง	รูปที่ ก-61 คนงานสวมใส่อุปกรณ์ป้องกันส่วนบุคคลขณะปฏิบัติงาน

	
<p>รูปที่ ก-62 ยาและอุปกรณ์ในการปฐมพยาบาลเบื้องต้น</p>	<p>รูปที่ ก-63 นั่งร้านมาตรฐาน</p>
	
<p>รูปที่ ก-64 เจ้าหน้าที่ความปลอดภัยในงานก่อสร้าง (Safety)</p>	<p>รูปที่ ก-65 ป้ายเตือนพนักงานสวมใส่อุปกรณ์ลดเสียงส่วนบุคคล</p>
	
<p>รูปที่ ก-66 การใช้เสาเข็มเจาะและเสาเข็มกดในช่วงงานฐานราก</p>	

	
<p>รูปที่ ก-67 วัสดุป้องกันและดูดซับการรั่วซึมที่ถนน</p>	<p>รูปที่ ก-68 เจ้าหน้าที่ทำความสะอาดรางระบายน้ำฝน ให้สะอาดอยู่เสมอ</p>
	
<p>รูปที่ ก-69 การตรวจสอบสุขภาพคนงาน และการให้คำแนะนำของเจ้าหน้าที่มูลนิธิในการดูแลสุขภาพอนามัยของคนงาน</p>	
	
<p>รูปที่ ก-70 ที่ล้างมือภายในพื้นที่ก่อสร้าง</p>	

	
<p>รูปที่ ก-71 ที่สำหรับทานอาหาร</p>	<p>รูปที่ ก-72 ทางเข้า-ออกพื้นที่ก่อสร้าง จำนวน 1 จุด</p>
	
<p>รูปที่ ก-73 ป้ายสัญลักษณ์และป้ายเตือน ในบริเวณที่อาจเกิดอันตราย</p>	
	
<p>รูปที่ ก-74 อุปกรณ์เครื่องยก และก๊วหน้าชักโครก ที่มีประสิทธิภาพ</p>	<p>รูปที่ ก-75 ควบคุมการกวาดแขน (Boom) ของเครน ให้อยู่ในภายในพื้นที่โครงการ</p>





รูปที่ ก-76 ตัวอย่างการตรวจวัดคุณภาพสิ่งแวดล้อม เดือนมกราคม ถึงมิถุนายน 2567 (ต่อ)