



รูปที่ 1 ป้ายห้ามติดเครื่องยนต์ทิ้งไว้



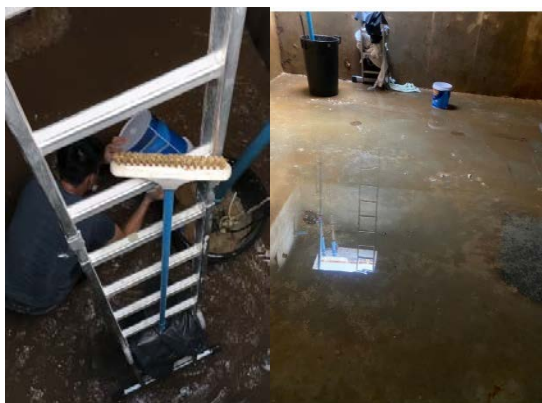
รูปที่ 2 ป้ายจำกัดความเร็ว



รูปที่ 3 โทนสีภายในอาคารเป็นสีอ่อน



รูปที่ 4 ป้ายรณรงค์ประหยัดน้ำ



รูปที่ 5 เจ้าหน้าที่ล้างถังสำรองน้ำใช้



รูปที่ 6 การดูแลต้นไม้รอบพื้นที่โครงการ



รูปที่ 7 ป้ายนำน้ำกลับมาใช้ใหม่



รูปที่ 8 ติดตั้งตะแกรงดักมูลฝอยบริเวณจุดระบายน้ำหน้าโครงการ



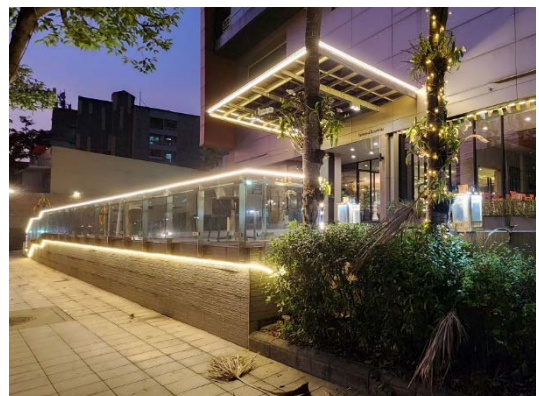
รูปที่ 9 ที่พักขยะรวมของโครงการ



รูปที่ 10 รณรงค์ให้ผู้อยู่อาศัยคัดแยกขยะ



รูปที่ 11 ป้ายบอกตำแหน่งทางหนีไฟ



รูปที่ 12 ไฟฟ้าส่องทางของโครงการ





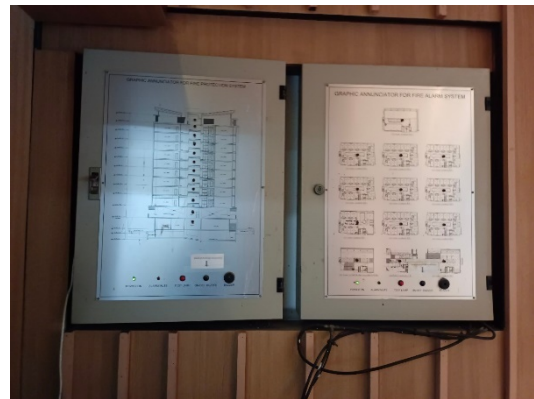
รูปที่ 13 เจ้าหน้าที่คอยรักษาความปลอดภัย



รูปที่ 14 เจ้าหน้าที่คอยดูแลสระว่ายน้ำ



รูปที่ 15 เจ้าหน้าที่คอยตรวจสอบภายในโครงการ



รูปที่ 16 ตู้ควบคุมอุปกรณ์ส่งสัญญาณเพื่อหนีไฟ



รูปที่ 17 แม่บ้านทำความสะอาดที่พักระรวม



รูปที่ 18 ปุ่มกดแจ้งเหตุเพลิงไหม้/กริ่งเตือนภัย



รูปที่ 19 ตู้เก็บสายฉีดน้ำดับเพลิงพร้อมอุปกรณ์



รูปที่ 20 รั้วด้านหน้าโครงการ



รูปที่ 21 การตรวจสอบระบบบำบัดน้ำเสีย



รูปที่ 22 ขุดลอกรางระบายน้ำภายในโครงการ



รูปที่ 23 ระบบระบายน้ำของโครงการ

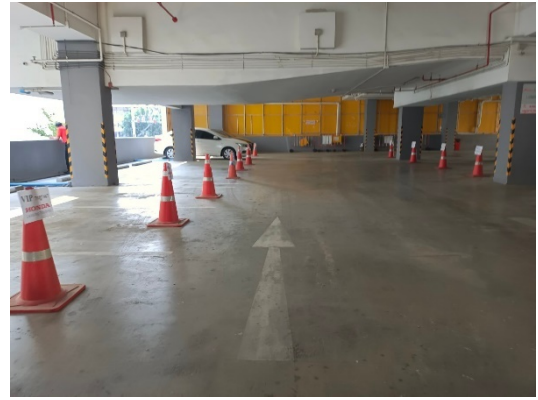


รูปที่ 24 เจ้าหน้าที่ตรวจเช็คปั๊มระบายน้ำ





รูปที่ 25 ป้ายแสดงทิศทางเข้า-ออกของโครงการ



รูปที่ 26 ที่จอดรถภายในโครงการ



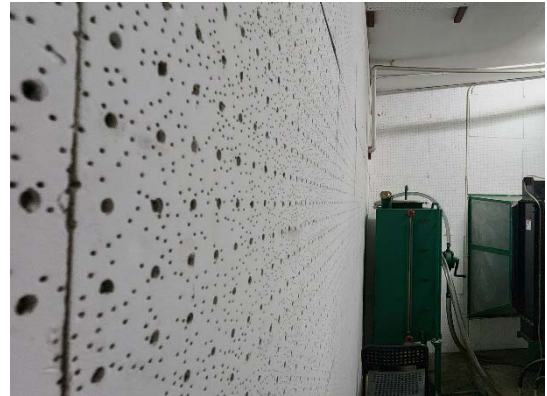
รูปที่ 27 ป้ายและสัญลักษณ์จราจร  
ภายในโครงการ



รูปที่ 28 พื้นที่สีเขียว



รูปที่ 29 ระบบไฟฟ้าสำรอง



รูปที่ 30 วัสดุดูดซับเสียงในห้องเครื่องปั่นไฟ



รูปที่ 31 ไฟส่องสว่างฉุกเฉิน



รูปที่ 32 ลิฟต์ดับเพลิง



รูปที่ 33 ลิฟท์โดยสาร



รูปที่ 34 บันไดหนีไฟ



รูปที่ 35 ป้ายบอกตำแหน่งและเส้นทางหนีไฟ



รูปที่ 36 การจัดเก็บและคัดแยกขยะ





รูปที่ 37 ใช้สุขภัณฑ์ประหยัดน้ำ



รูปที่ 38 จุดรวมพล



รูปที่ 39 จุดตรวจเช็คตัดกักไขมันไปกำจัด



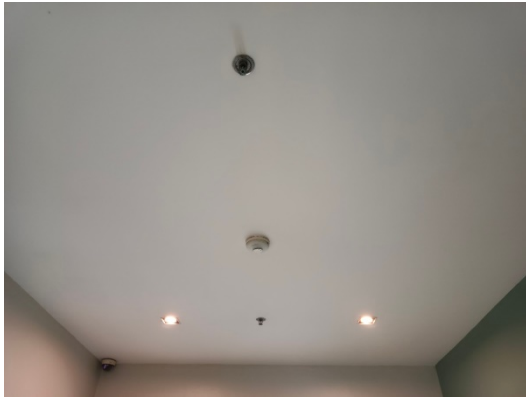
รูปที่ 40 เจ้าหน้าที่ทำความสะอาดถนน  
ภายในโครงการ



รูปที่ 41 ถนนภายในโครงการ



รูปที่ 42 ปุ่มกดแจ้งเหตุฉุกเฉิน



รูปที่ 43 เครื่องตรวจจับความร้อนและควัน



รูปที่ 44 ถังดับเพลิงแบบมือถือ



รูปที่ 45 หัวรับน้ำดับเพลิง



รูปที่ 46 ถุงขยะภายในห้องพักขยะ



รูปที่ 47 เจ้าหน้าที่เข้ามาดูแลสิ่งปฏิกูล





รูปที่ 48 เจ้าหน้าที่ทำความสะอาดถังดักไขมัน



รูปที่ 49 เจ้าหน้าที่ทำการเก็บขยะทั่วไปเพื่อไปกำจัด