

รายงานผลการปฏิบัติตามมาตรการป้องกันและแก้ไขผลกระทบ
สิ่งแวดล้อมและมาตรการติดตามตรวจสอบคุณภาพสิ่งแวดล้อม

โครงการ Cloud Residences

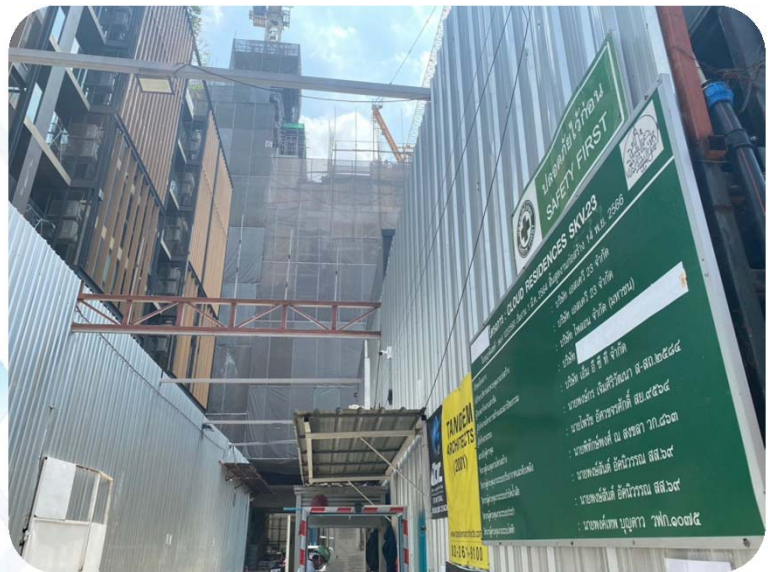
ซอยสุขุมวิท 23 ถนนสุขุมวิท

แขวงคลองเตยเหนือ เขตวัฒนา กรุงเทพมหานคร

บริษัท เอสเควี 23 จำกัด

ระยะก่อสร้าง

ระหว่างเดือนกรกฎาคม - ธันวาคม พ.ศ.2566



จัดทำรายงานการตรวจวัดโดย

บริษัท เอส.พี.เจ.ไซแอนติฟิค จำกัด

เลขที่ 80 ซอยนักกีฬาแหลมทอง 3 แขวงทับช้าง

เขตสะพานสูง กรุงเทพมหานคร 10250