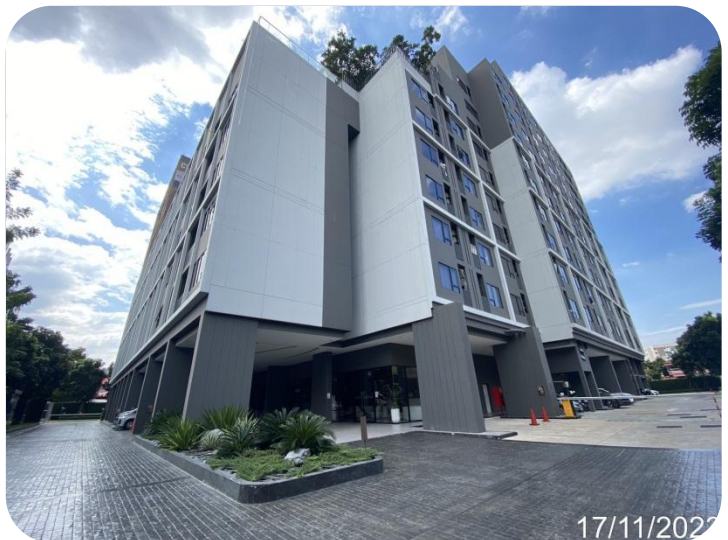


รายงานผลการปฏิบัติตามมาตรการป้องกันและแก้ไขผลกระทบ
สิ่งแวดล้อมและมาตรการติดตามตรวจสอบคุณภาพสิ่งแวดล้อม
โครงการ ชีวหทัย ปิ่นเกล้า (Chewathai Pinklao)
ถนนอรุณอมรินทร์ แขวงบางยี่ขัน
เขตบางพลัด กรุงเทพมหานคร
นิติบุคคลอาคารชุด ชีวหทัย ปิ่นเกล้า
ระยะดำเนินการ
ระหว่างเดือนกรกฎาคม - ธันวาคม พ.ศ.2566



17/11/2022

11/11/5053



จัดทำรายงานการตรวจวัดโดย
บริษัท เอส.พี.เจ. ไซแอนติฟิค จำกัด
เลขที่ 80 ซอยนักกีฬาแหลมทอง 3 แขวงทับช้าง
เขตสะพานสูง กรุงเทพมหานคร 10250