

### บทที่ 3

## ผลการปฏิบัติตามมาตรการป้องกันและแก้ไขผลกระทบสิ่งแวดล้อม และมาตรการติดตามตรวจสอบผลกระทบสิ่งแวดล้อม

โครงการจรรยวรรธ@ชลบุรี บริษัท โซติธน์วัฒน์ จำกัด ตั้งอยู่เลขที่ 37 ทางหลวงชนบท ชลบุรี 5068 ตำบลเขาคันทรง อำเภอศรีราชา จังหวัดชลบุรี 20110 ได้ดำเนินการตามมาตรการติดตามตรวจสอบคุณภาพสิ่งแวดล้อมในช่วงระยะดำเนินการ (เดือนมกราคม-มิถุนายน 2566) ตามที่กำหนดไว้ในรายงานการวิเคราะห์ผลกระทบสิ่งแวดล้อม ที่สำนักงานนโยบายและแผนทรัพยากรธรรมชาติและสิ่งแวดล้อมได้กำหนดไว้โดยมีรายละเอียดของการดำเนินงานดังนี้

1. รายงานการตรวจประเมินตามมาตรการป้องกันและแก้ไขผลกระทบสิ่งแวดล้อม
2. คุณภาพอากาศในบรรยากาศ
3. คุณภาพน้ำ
  - 3.1 คุณภาพน้ำผิวดิน
  - 3.2 คุณภาพน้ำทิ้ง

### 3.1 ขอบเขตการดำเนินงานตรวจวัดคุณภาพสิ่งแวดล้อม

การติดตามตรวจสอบคุณภาพสิ่งแวดล้อมโครงการจรรยวรรธ@ชลบุรี บริษัท โซติธน์วัฒน์ จำกัด ได้ดำเนินการติดตามตรวจสอบตามข้อกำหนดในรายงานการวิเคราะห์ผลกระทบสิ่งแวดล้อม โดยมีรายละเอียดแสดงดังตารางที่ 3.1-1

**ตารางที่ 3.1-1** รายละเอียดมาตรการการติดตามตรวจสอบผลกระทบสิ่งแวดล้อม (ระยะดำเนินการ) โครงการจรรยวรรธ@ชลบุรี บริษัท โซติธน์วัฒน์ จำกัด

คุณภาพสิ่งแวดล้อม	สถานที่ตรวจสอบ	ความถี่	พารามิเตอร์	วิธีที่ตรวจวัด
1. รายงานการตรวจประเมินมาตรการป้องกันและแก้ไขผลกระทบสิ่งแวดล้อม	- ภายในพื้นที่โครงการ	- ปีละ 2 ครั้ง	-	-
2. คุณภาพอากาศในบรรยากาศ	- บริเวณพื้นที่โครงการ - บริเวณวัดสุทัศน์	- ปีละ 1 ครั้ง - ครั้งละ 3 วันต่อเนื่อง	- TSP เฉลี่ย 24 ชั่วโมง - PM <sub>10</sub> เฉลี่ย 24 ชั่วโมง - SO <sub>2</sub> เฉลี่ย 24 ชั่วโมง - NO <sub>2</sub> เฉลี่ย 1 ชั่วโมง - CO เฉลี่ย 24 ชั่วโมง - HC เฉลี่ย 24 ชั่วโมง	- Gravimetric Method - Gravimetric Method - SO <sub>2</sub> UV-Fluorescence Analyzer - NO <sub>x</sub> Chemiluminescence Analyzer - CO Chemical Analyzer - Sampling Bag
3. คุณภาพน้ำ 3.1 คุณภาพน้ำผิวดิน	- บริเวณจุดก่อนถึงจุดระบาย 500 เมตร - บริเวณจุดระบายน้ำทิ้ง - บริเวณท้ายจุดปล่อยน้ำทิ้ง 500 เมตร	- เดือนละ 1 ครั้ง	- pH - Temperater - Dissolved Oxygen (DO) - BOD - Nitrate (NO <sub>3</sub> -) - Total Coliform Bacteria - Fecal Coliform Bacteria	- Electrometric Method - Laboratory and Field Method - Azid Modification Method - 5-Day BOD Test - Ion Chromatography - Multiple Tube Fermentation - Multiple Tube Fermentation
3.2 คุณภาพน้ำทิ้ง	- บริเวณน้ำเสียก่อนเข้าระบบบำบัดน้ำเสียอาคาร B-C - บริเวณน้ำเสียก่อนเข้าระบบบำบัดน้ำเสียอาคาร D-E - บริเวณน้ำทิ้งหลังผ่านระบบบำบัดน้ำเสียส่วนกลาง อาคาร B-C - บริเวณน้ำทิ้งหลังผ่านระบบบำบัดน้ำเสียส่วนกลาง อาคาร D-E - บริเวณน้ำจากบ่อตรวจคุณภาพน้ำทิ้งก่อนระบายลงสู่ห้วยมาบเอียง	- เดือนละ 1 ครั้ง	- pH - Total Dissolved Solids (TDS) - Suspended Solids (SS) - Settleable Solid - BOD - Oil & Grease - Total Kjeldahl Nitrogen (TKN) - Sulfide - Total Coliform Bacteria	- Multiple Tube Fermentation - Multiple Tube Fermentation - Electrometric Method - Dried at 180 °C - Dried at 103-105 °C - Liquid-Liquid Partition - Kjeldahl Method - Iodometric Method - Multiple Tube Fermentation

### 3.2 วิธีการเก็บและวิเคราะห์คุณภาพสิ่งแวดล้อม

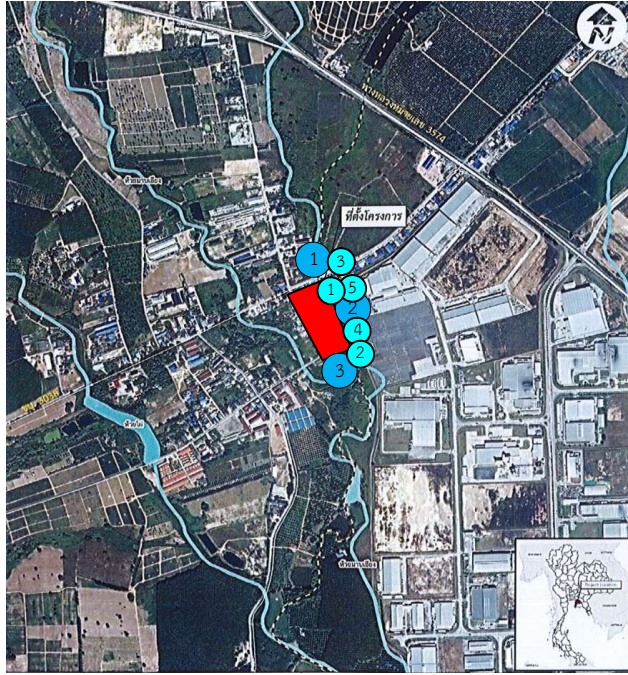
การเก็บตัวอย่างและตรวจวิเคราะห์คุณภาพสิ่งแวดล้อม บริษัท ศูนย์บริการด้านสิ่งแวดล้อม จำกัด ได้ดำเนินการตามวิธีมาตรฐานโดยมีรายละเอียดแสดงดังตารางที่ 3.2-1

ตารางที่ 3.2-1 วิธีการเก็บตัวอย่างวิธีการวิเคราะห์และมาตรฐานวิธีทดสอบ

พารามิเตอร์	วิธีเก็บตัวอย่าง	วิธีการวิเคราะห์	มาตรฐานวิธีทดสอบ
<b>คุณภาพน้ำผิวดิน</b>			
pH	Grab Sampling	Electrometric Method	AWWA, 2017 (4500-H <sup>+</sup> B)
Temperater	Grab Sampling	Laboratory and Field Method	AWWA, 2017 (2550 B)
Dissolved Oxygen (DO)	Grab Sampling	Azid Modification Method	AWWA, 2017 (4500-O C)
BOD	Grab Sampling	5-Day BOD Test	AWWA, 2017 (4500-O C and 5210 B)
Nitrate (NO <sub>3</sub> -)	Grab Sampling	Iodometric Method	AWWA, 2017 (2310 B)
Total Coliform Bacteria	Grab Sampling	Multiple Tube Fermentation	AWWA, Part 9221 C
Fecal Coliform Bacteria	Grab Sampling	Multiple Tube Fermentation	AWWA, Part 9221 C
<b>คุณภาพน้ำทิ้ง</b>			
pH	Grab Sampling	Electrometric Method	AWWA, 2017 (4500-H <sup>+</sup> B)
Total Dissolved Solids (TDS)	Grab Sampling	Dried at 180 °C	AWWA, 2017 (2540 C)
Suspended Solids (SS)	Grab Sampling	Dried at 103-105 °C	AWWA, 2017 (2540 B)
Settleable Solid	Grab Sampling	Settleable Solid	AWWA, 2017 (2540 F)
BOD	Grab Sampling	5-Day BOD Test	AWWA, 2017 (4500-O C and 5210 B)
Oil & Grease	Grab Sampling	Liquid-Liquid Partition	AWWA, 2017 (5520 B)
Total Kjeldahl Nitrogen (TKN)	Grab Sampling	Kjeldahl Method	AWWA, Part 4500-N <sub>org</sub> C
Sulfide	Grab Sampling	Iodometric Method	AWWA, Part 4500-S <sup>2</sup> -F
Total Coliform Bacteria	Grab Sampling	Multiple Tube Fermentation	AWWA, Part 9221 C

### 3.3. สรุปผลการติดตามตรวจสอบคุณภาพสิ่งแวดล้อม

จากการ ตรวจวัดวิเคราะห์คุณภาพน้ำผิวดิน จำนวน 3 จุด (บริเวณจุดก่อนถึงจุดระบาย 500 เมตร, บริเวณจุดระบายน้ำทิ้ง และบริเวณท้ายจุดปล่อยน้ำทิ้ง 500 เมตร) และตรวจวัดวิเคราะห์คุณภาพน้ำทิ้ง จำนวน 5 จุด (บริเวณน้ำเสียก่อนเข้าระบบบำบัดน้ำเสียอาคาร B-C, บริเวณน้ำเสียก่อนเข้าระบบบำบัดน้ำเสียอาคาร D-E, บริเวณน้ำทิ้งหลังผ่านระบบบำบัดน้ำเสียส่วนกลาง อาคาร B-C, บริเวณน้ำทิ้งหลังผ่านระบบบำบัดน้ำเสียส่วนกลาง อาคาร D-E และ บริเวณน้ำจากบ่อตรวจคุณภาพน้ำทิ้งก่อนระบายลงสู่ห้วยมาบเอียง) แสดงดังรูปที่ 3.3-1 ระหว่างเดือนมกราคม-มิถุนายน 2566 โดยมีรายละเอียดดังนี้



#### สัญลักษณ์

ตำแหน่งจุดตรวจวัดคุณภาพน้ำผิวดิน

- 1 บริเวณจุดก่อนถึงจุดระบาย 500 เมตร
- 2 บริเวณจุดระบายน้ำทิ้ง
- 3 บริเวณท้ายจุดปล่อยน้ำทิ้ง 500 เมตร

#### สัญลักษณ์

ตำแหน่งจุดตรวจวัดคุณภาพน้ำทิ้ง

- 1 บริเวณน้ำเสียก่อนเข้าระบบบำบัดน้ำเสียอาคาร B-C
- 2 บริเวณน้ำเสียก่อนเข้าระบบบำบัดน้ำเสียอาคาร D-E
- 3 บริเวณน้ำทิ้งหลังผ่านระบบบำบัดน้ำเสียส่วนกลาง อาคาร B-C
- 4 บริเวณน้ำทิ้งหลังผ่านระบบบำบัดน้ำเสียส่วนกลาง อาคาร D-E
- 5 บริเวณน้ำจากบ่อตรวจวัดคุณภาพน้ำทิ้งก่อนระบายลงสู่ห้วยมาบเอื้อง

รูปที่ 3.3-1 ตำแหน่งตรวจวัดคุณภาพน้ำ

### 3.3.1. คุณภาพน้ำในแหล่งน้ำผิวดิน

การตรวจวัดวิเคราะห์ในแหล่งน้ำผิวดิน โครงการจรรยวรรธชลบุรี บริษัท โซติธนวนัน จำกัด ในช่วงเดือนมกราคม-มิถุนายน 2566 โดยทำการตรวจ เดือนละ 1 ครั้ง จำนวน 3 จุด คือ บริเวณจุดก่อนถึงจุดระบาย 500 เมตร บริเวณจุดระบายน้ำทิ้ง และ บริเวณท้ายจุดปล่อยน้ำทิ้ง 500 เมตร **แสดงดังรูปที่ 3.3-3 และผลการตรวจวิเคราะห์ แสดงดังตารางที่ 3.3-1 ถึง 3.3-3 และ แสดงดังรูปที่ 3.3-2 (แสดงดังภาคผนวก ข-2) โดยมีรายละเอียดดังนี้**

ตารางที่ 3.3-1 ผลการตรวจวิเคราะห์คุณภาพน้ำในแหล่งน้ำผิวดิน บริเวณจุดก่อนถึงจุดระบาย 500 เมตร

ดัชนีที่ตรวจวิเคราะห์	หน่วย	บริเวณจุดก่อนถึงจุดระบาย 500 เมตร						ค่ามาตรฐาน <sup>1/</sup>
		30 ม.ค. 66	9 ก.พ. 66	1 มี.ค. 66	7 เม.ย. 66	4 พ.ค. 66	1 มิ.ย. 66	
ค่าความเป็นกรด-ด่าง (pH)	-	7.20	7.30	7.42	7.46	7.22	8.14	5.0-9.0
อุณหภูมิ (Temperature)	°C	27.60	26.90	25.50	30.05	28.30	29.90	≤Natural 3°C
ออกซิเจนละลาย (DO)	mg/l	5	6	5.2	5	6	5	≥2.0
บีโอดี (BOD)	mg/l	4.	3	3	4	4	3	≤4.0
ไนเตรต (Nitrate) <sup>2/</sup>	mg/l	4.63	4.97	4.56	1.52	0.22	0.29	≤5.0
ปริมาณแบคทีเรียกลุ่มโคลิฟอร์มทั้งหมด (TCB) <sup>2/</sup>	MPN/100 ml	33	49	45	140	46	49	-
ปริมาณแบคทีเรียกลุ่มฟิโคไลฟอร์ม (FCB) <sup>2/</sup>	MPN/100 ml	17	23	20	45	None	None	-

หมายเหตุ : <sup>1/</sup> ประกาศคณะกรรมการสิ่งแวดล้อมแห่งชาติ ฉบับที่ 8 (พ.ศ. 2537) ออกตามความในพระราชบัญญัติส่งเสริมและรักษาคุณภาพสิ่งแวดล้อมแห่งชาติ พ.ศ. 2535 เรื่อง กำหนดมาตรฐานคุณภาพน้ำในแหล่งน้ำผิวดิน (คุณภาพน้ำในแหล่งน้ำประเภทที่ 4)  
: <sup>2/</sup> วิเคราะห์ตัวอย่างโดย วิเคราะห์ตัวอย่าง โดย บริษัท เอ็มแม็กซ์แอสโซซิเอชัน จำกัด  
: \* None = ตรวจไม่พบ

**ตารางที่ 3.3-2** ผลการตรวจวิเคราะห์คุณภาพน้ำในแหล่งน้ำผิวดิน บริเวณจุดระบายน้ำทิ้ง

ดัชนีที่ตรวจวิเคราะห์	หน่วย	บริเวณจุดระบายน้ำทิ้ง						ค่ามาตรฐาน <sup>1/</sup>
		30 ม.ค. 66	9 ก.พ. 66	1 มี.ค. 66	7 เม.ย. 66	4 พ.ค. 66	1 มิ.ย. 66	
ค่าความเป็นกรด-ด่าง (pH)	-	7.6	7.5	7.24	7.40	7.26	7.34	5.0-9.0
อุณหภูมิ (Temperature)	°C	27.60	27.30	26.30	30.15	29.60	30.4	≤Natural 3°C
ออกซิเจนละลาย (DO)	mg/l	5	6	4	8	7.2	4.7	≥2.0
บีโอดี (BOD)	mg/l	4	3	3	4	3	2	≤4.0
ไนเตรต (Nitrate) <sup>2/</sup>	mg/l	4.63	4.63	4.85	0.28	0.26	0.34	≤5.0
ปริมาณแบคทีเรียกลุ่มโคลิฟอร์มทั้งหมด (TCB) <sup>2/</sup>	MPN/100 ml	33	33	34	133	39	41	-
ปริมาณแบคทีเรียกลุ่มฟีคอลโคลิฟอร์ม (FCB) <sup>2/</sup>	MPN/100 ml	17	17	14	62	None	None	-

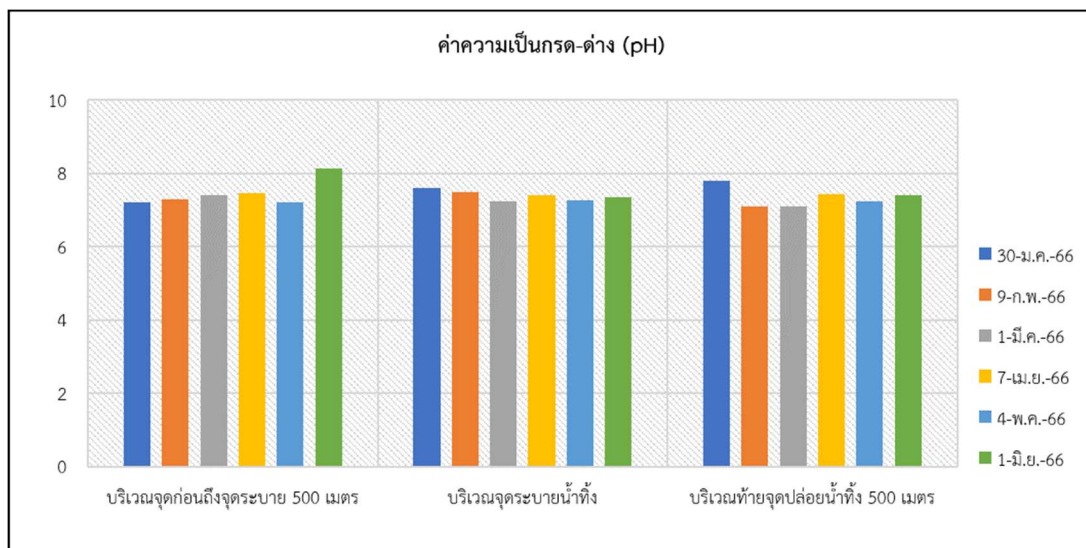
หมายเหตุ : <sup>1/</sup> ประกาศคณะกรรมการสิ่งแวดล้อมแห่งชาติ ฉบับที่ 8 (พ.ศ. 2537) ออกตามความในพระราชบัญญัติส่งเสริมและรักษาคุณภาพสิ่งแวดล้อม แห่งชาติ พ.ศ. 2535 เรื่อง กำหนดมาตรฐานคุณภาพน้ำในแหล่งน้ำผิวดิน (คุณภาพน้ำในแหล่งน้ำประเภทที่ 4)  
: <sup>2/</sup> วิเคราะห์ตัวอย่างโดย วิเคราะห์ตัวอย่าง โดย บริษัท เอ็มเม็กซ์แอสโซซิเอชัน จำกัด  
: \* None = ตรวจไม่พบ

**ตารางที่ 3.3-3** ผลการตรวจวิเคราะห์คุณภาพน้ำในแหล่งน้ำผิวดิน บริเวณท้ายจุดปล่อยน้ำทิ้ง 500 เมตร

ดัชนีที่ตรวจวิเคราะห์	หน่วย	บริเวณท้ายจุดปล่อยน้ำทิ้ง 500 เมตร						ค่ามาตรฐาน <sup>1/</sup>
		30 ม.ค. 66	9 ก.พ. 66	1 มี.ค. 66	7 เม.ย. 66	4 พ.ค. 66	1 มิ.ย. 66	
ค่าความเป็นกรด-ด่าง (pH)	-	7.8	7.1	7.11	7.44	7.24	7.41	5.0-9.0
อุณหภูมิ (Temperature)	°C	28.1	27.2	26.8	31.60	28.80	29.6	≤Natural 3°C
ออกซิเจนละลาย (DO)	mg/l	6	6	5.3	4	7.1	4	≥2.0
บีโอดี (BOD)	mg/l	3	2	4	3	4	3.8	≤4.0
ไนเตรต (Nitrate) <sup>2/</sup>	mg/l	4.51	4.51	4.44	4.06	0.31	0.40	≤5.0
ปริมาณแบคทีเรียกลุ่มโคลิฟอร์มทั้งหมด (TCB) <sup>2/</sup>	MPN/100 ml	26	26	28	128	54	56	-
ปริมาณแบคทีเรียกลุ่มฟีคอลโคลิฟอร์ม (FCB) <sup>2/</sup>	MPN/100 ml	11	11	14	53	None	None	-

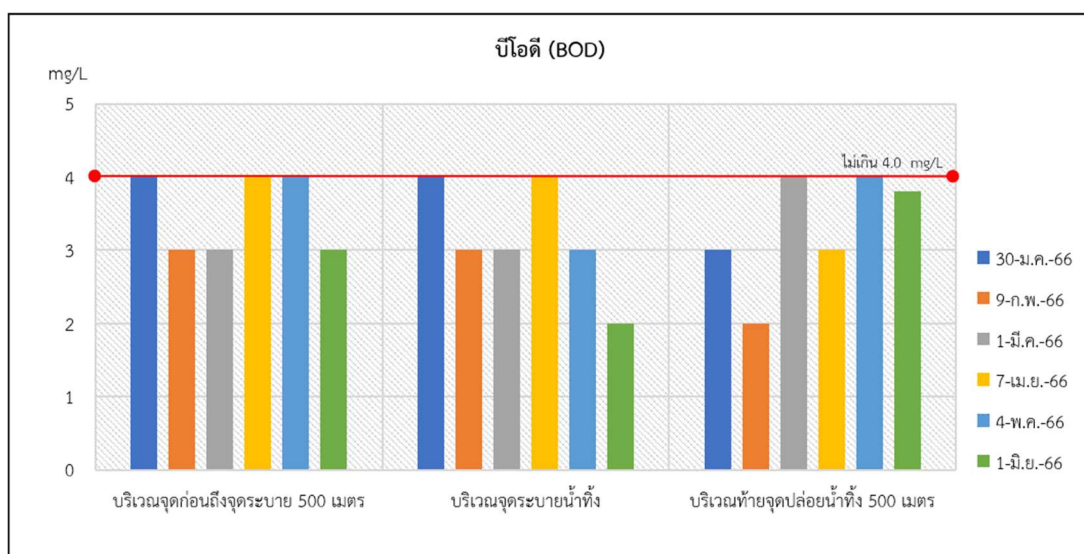
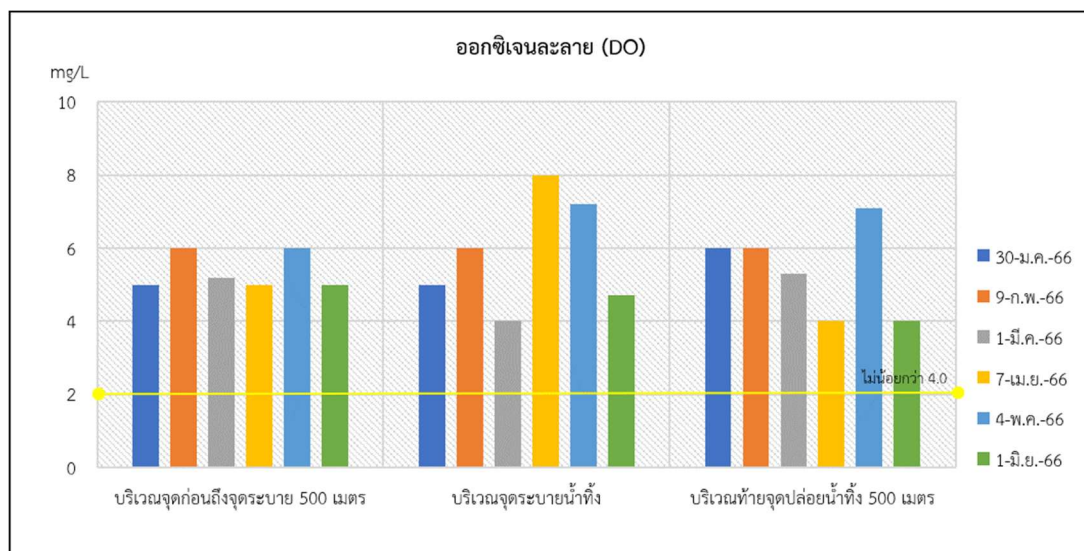
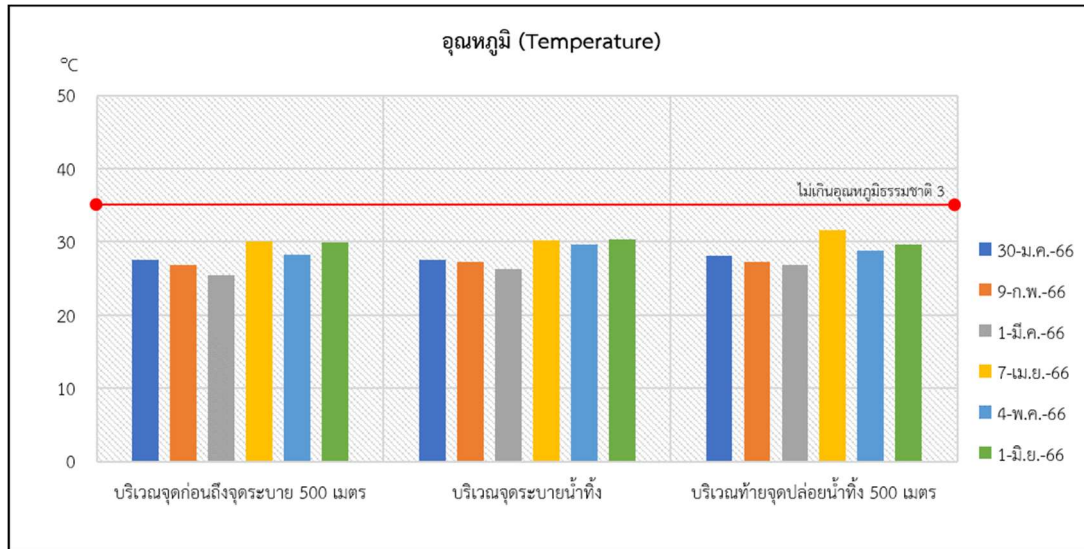
หมายเหตุ : <sup>1/</sup> ประกาศคณะกรรมการสิ่งแวดล้อมแห่งชาติ ฉบับที่ 8 (พ.ศ. 2537) ออกตามความในพระราชบัญญัติส่งเสริมและรักษาคุณภาพสิ่งแวดล้อม แห่งชาติ พ.ศ. 2535 เรื่อง กำหนดมาตรฐานคุณภาพน้ำในแหล่งน้ำผิวดิน (คุณภาพน้ำในแหล่งน้ำประเภทที่ 4)  
: <sup>2/</sup> วิเคราะห์ตัวอย่างโดย วิเคราะห์ตัวอย่าง โดย บริษัท เอ็มเม็กซ์แอสโซซิเอชัน จำกัด  
: \* None = ตรวจไม่พบ

จากตารางที่ 3.3-1 ถึง ตารางที่ 3.3-3 แสดงผลการวิเคราะห์คุณภาพน้ำในแหล่งน้ำผิวดิน ในช่วงเดือนมกราคม-มิถุนายน 2566 บริเวณจุดก่อนถึงจุดระบาย 500 เมตร บริเวณจุดระบายน้ำทิ้ง และ บริเวณท้ายจุดปล่อยน้ำทิ้ง 500 เมตร พบว่ามีค่าอยู่ในเกณฑ์มาตรฐานกำหนด เมื่อนำค่าที่ได้จากการ ตรวจวัดไปเปรียบเทียบกับประกาศคณะกรรมการสิ่งแวดล้อมแห่งชาติ ฉบับที่ 8 (พ.ศ. 2537) ออกตามความ ในพระราชบัญญัติส่งเสริมและรักษาคุณภาพสิ่งแวดล้อมแห่งชาติ พ.ศ. 2535 เรื่องกำหนดมาตรฐานคุณภาพ น้ำในแหล่งน้ำผิวดิน (คุณภาพน้ำในแหล่งน้ำประเภทที่ 4)

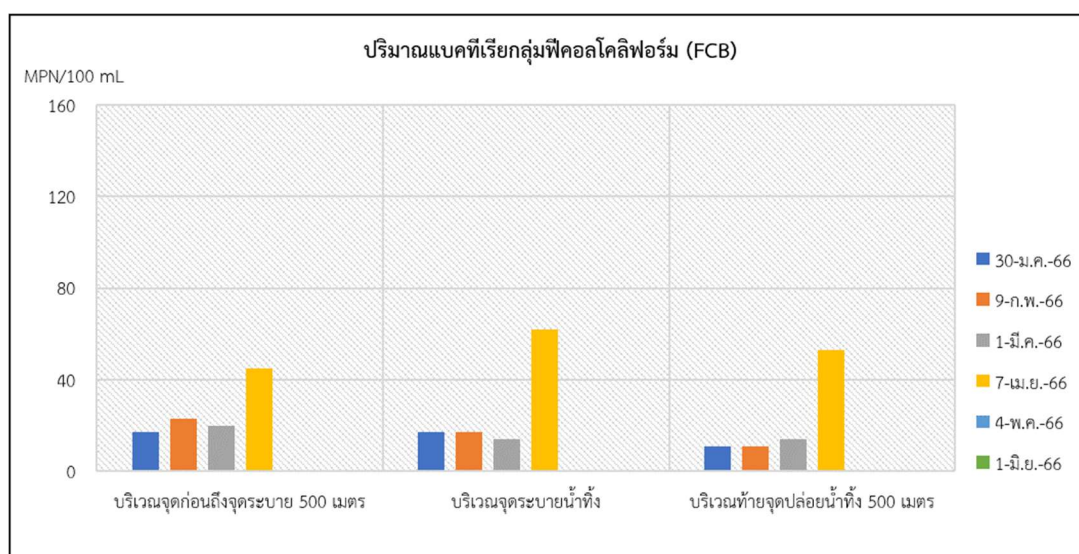
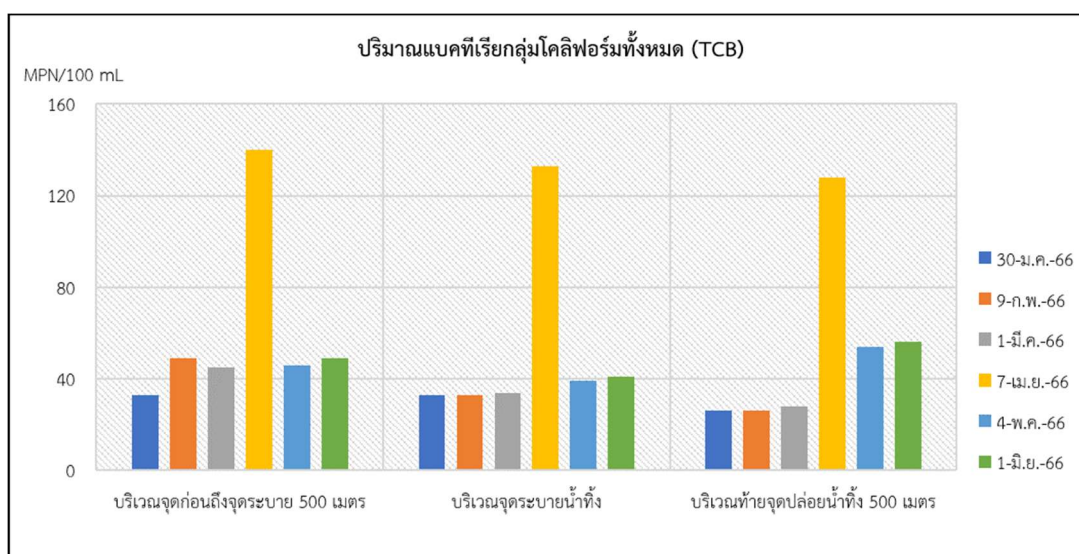
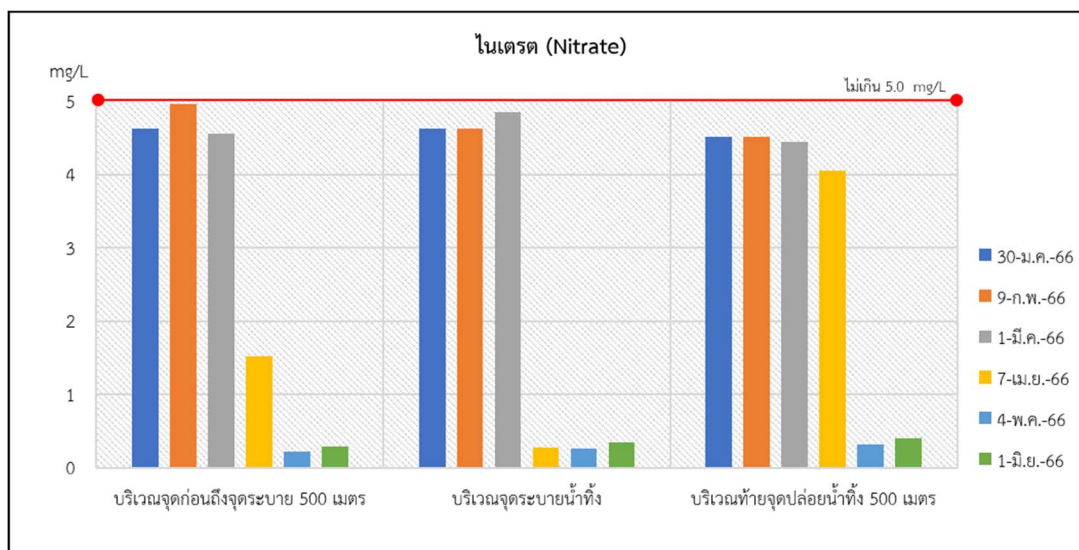


**รูปที่ 3.3-2** ผลการตรวจวิเคราะห์คุณภาพน้ำในแหล่งน้ำผิวดิน





**รูปที่ 3.3-2 ผลการตรวจวิเคราะห์คุณภาพน้ำในแหล่งน้ำผิวดิน (ต่อ)**



**รูปที่ 3.3-2** ผลการตรวจวิเคราะห์คุณภาพน้ำในแหล่งน้ำผิวดิน (ต่อ)





บริเวณก่อนถึงจุดระบาย 500 เมตร



บริเวณจุดระบายน้ำทิ้ง



บริเวณท้ายจุดปล่อยน้ำทิ้ง 500 เมตร

### รูปที่ 3.3-3 การตรวจวิเคราะห์คุณภาพน้ำในแหล่งน้ำผิวดิน

#### สรุปผลเปรียบเทียบผลการตรวจวัดครั้งที่ผ่านมา

ตามมาตรการการติดตามตรวจสอบผลกระทบสิ่งแวดล้อม ช่วงดำเนินการ ตั้งแต่ปี 2564 จนถึงปัจจุบัน ได้กำหนดให้ตรวจวิเคราะห์คุณภาพน้ำในแหล่งน้ำผิวดิน จำนวน 3 จุด คือ บริเวณก่อนถึงจุดระบาย 500 เมตร บริเวณจุดระบายน้ำทิ้ง และบริเวณท้ายจุดปล่อยน้ำทิ้ง 500 เมตร เดือนละ 1 ครั้ง ซึ่งมีผลการตรวจวัดแสดงดังตารางที่ 3.3-4 และ รูปที่ 3.3-4

ตารางที่ 3.3-4 ผลการตรวจวิเคราะห์คุณภาพน้ำในแหล่งน้ำผิวดิน ตั้งแต่ปี 2564 จนถึงปัจจุบัน

สถานที่ตรวจวิเคราะห์	วันที่ตรวจวิเคราะห์	ผลการตรวจวิเคราะห์ (mg/L)						
		pH	Temperature (°C)	DO (mg/L)	BOD (mg/L)	Nitrate (mg/L)	TCB (MPN/100 mL)	FCB (MPN/100 mL)
บริเวณก่อนถึงจุดระบาย 500 เมตร	29/1/64	7.2	25.1	3.2	3.8	1.02	240 x 10 <sup>2</sup>	43 x 10 <sup>2</sup>
	4/2/64	7.3	24.4	3.8	3	0.64	240 x 10 <sup>2</sup>	93 x 10 <sup>2</sup>
	11/3/64	7.7	28.6	3.6	3	0.64	240 x 10 <sup>2</sup>	93 x 10 <sup>2</sup>
	2/4/64	7.3	27.2	3.2	3	0.59	257 x 10 <sup>2</sup>	81 x 10 <sup>2</sup>
	5/5/64	7.3	33	3.5	4	0.62	241 x 10 <sup>2</sup>	74 x 10 <sup>2</sup>
	2/6/64	7.4	30.6	3.1	3	2.94	21 x 10 <sup>2</sup>	None
	2/7/64	7.4	30.8	2.9	3	1.26	None	None
	3/8/64	7.5	33.3	2.7	3	2.06	None	None
	2/9/64	7.3	31.1	2.1	4	0.95	None	None
	22/10/64	7.5	31.9	3.2	3	4.27	None	None
	4/11/64	7.5	24.2	3.4	4	3.86	None	None
	1/12/64	7.5	24.2	3.4	3	3.46	None	None
	6/1/65	7.5	28.9	2.9	4	2.98	None	None
	2/2/65	7.3	28.6	3.4	3	3.11	None	None
	2/3/65	7.4	28.7	3.7	4	3.75	None	None
	4/4/65	7.8	29.1	2.7	4	3.12	None	None
	3/5/65	7.5	28.5	2.4	4	3.8	None	None
	2/6/65	7.1	29	6.2	3	3.23	None	None
	1/7/65	7.1	29.1	8.1	3	3.12	110x10 <sup>2</sup>	12x10 <sup>2</sup>
	2/8/65	7.4	30.5	6.2	3	3.5	None	None
	2/9/65	7.4	31.4	5.2	3	3.67	None	None
	4/10/65	7.3	24.8	5.4	3	3.74	None	None
	1/11/65	7.7	24.7	5.8	2	4.9	None	None
	1/12/65	7.6	24.7	4.8	4	5	None	None
มาตรฐาน <sup>1/</sup>		5.0-9.0	<Natural 3°C	>2.0	<4.0	<5.0	-	-

หมายเหตุ : <sup>1/</sup> ประกาศคณะกรรมการสิ่งแวดล้อมแห่งชาติ ฉบับที่ 8 (พ.ศ. 2537) ออกตามความในพระราชบัญญัติส่งเสริมและรักษาคุณภาพสิ่งแวดล้อมแห่งชาติ พ.ศ. 2535 เรื่อง กำหนดมาตรฐานคุณภาพน้ำในแหล่งน้ำผิวดิน (คุณภาพน้ำในแหล่งน้ำประเภทที่ 4)  
ผลตรวจวัดช่วงเดือนมกราคม-มิถุนายน 2564-2566 ดำเนินการโดย บริษัท ศูนย์บริการด้านสิ่งแวดล้อม จำกัด  
\* ND = Non-Detectable (ปริมาณต่ำสุดที่สามารถรายงานค่าเป็นตัวเลขได้)  
\* None = ตรวจไม่พบ



ตารางที่ 3.3-4 (ต่อ) ผลการตรวจวิเคราะห์คุณภาพน้ำในแหล่งน้ำผิวดิน ตั้งแต่ปี 2564 จนถึงปัจจุบัน

สถานที่ตรวจวิเคราะห์	วันที่ตรวจวิเคราะห์	ผลการตรวจวิเคราะห์ (mg/L)						
		pH	Temperature (mg/L)	DO (mg/L)	BOD (mg/L)	Nitrate (mg/L)	TCB (MPN/100 mL)	FCB (MPN/100 mL)
บริเวณก่อนถึงจุดระบาย 500 เมตร (ต่อ)	30/1/66	7.2	27.6	5	4	4.63	33	17
	9/2/66	7.3	26.9	6	3	4.97	49	23
	1/3/66	7.42	25.5	5.2	3	4.56	45	20
	7/4/66	7.46	30.05	5	4	1.52	140	45
	4/5/66	7.22	28.3	6	4	0.22	46	None
	1/6/66	8.14	29.9	5	3	0.29	49	None
บริเวณจุดระบายน้ำทิ้ง	29/1/64	7.2	23.7	3	3	<0.02	75 x 10 <sup>2</sup>	9 x 10 <sup>2</sup>
	4/2/64	7.1	24.2	3.4	2	<0.02	65 x 10 <sup>2</sup>	10 x 10 <sup>2</sup>
	11/3/64	7.5	27.8	3.3	2	0.59	42 x 10 <sup>2</sup>	8 x 10 <sup>2</sup>
	2/4/64	7.3	27	2.6	4	0.74	51 x 10 <sup>2</sup>	11 x 10 <sup>2</sup>
	5/5/64	7.2	32.1	3.2	3	0.79	104 x 10 <sup>2</sup>	79 x 10 <sup>2</sup>
	2/6/64	7.2	31.2	3	4	2.81	25 x 10 <sup>2</sup>	NONE
	2/7/64	7.6	30.1	2.8	4	0.06	None	None
	3/8/64	7.4	32.7	2.3	4	3.11	None	None
	2/9/64	7.1	30	2.3	4	3.11	None	None
	22/10/64	7.4	32.7	2.8	4	4.86	None	None
	4/11/64	7.4	24.4	2.6	1	4.01	120 x 10 <sup>2</sup>	41 x 10 <sup>2</sup>
	1/12/64	7.4	24.4	2.6	2	4.89	None	None
	6/1/65	7.9	28.4	2.4	3	3.44	None	None
	2/2/65	7.6	29.1	2.8	3	3.87	None	None
	2/3/65	7.8	29.4	3.1	4	3.58	None	None
	4/4/65	7.4	28.5	2.3	3	3.48	220 x 10 <sup>2</sup>	52 x 10 <sup>2</sup>
	3/5/65	7.5	28.7	2.1	4	4.01	210 x 10 <sup>2</sup>	41 x 10 <sup>2</sup>
	2/6/65	7.1	29.8	6	3	3.98	211 x 10 <sup>2</sup>	36 x 10 <sup>2</sup>
มาตรฐาน <sup>1/</sup>		5.0-9.0	<Natural 3°C	>2.0	<4.0	<5.0	-	-

หมายเหตุ : <sup>1/</sup> ประกาศคณะกรรมการสิ่งแวดล้อมแห่งชาติ ฉบับที่ 8 (พ.ศ. 2537) ออกตามความในพระราชบัญญัติส่งเสริมและรักษาคุณภาพสิ่งแวดล้อม แห่งชาติ พ.ศ. 2535 เรื่อง กำหนดมาตรฐานคุณภาพน้ำในแหล่งน้ำผิวดิน (คุณภาพน้ำในแหล่งน้ำประเภทที่ 4)

ผลตรวจวัดช่วงเดือนมกราคม-มิถุนายน 2564-2566 ดำเนินการโดย บริษัท ศูนย์บริการด้านสิ่งแวดล้อม จำกัด

\* ND = Non-Detectable (ปริมาณต่ำสุดที่สามารถรายงานค่าเป็นตัวเลขได้)

\* None = ตรวจไม่พบ

ตารางที่ 3.3-4 (ต่อ) ผลการตรวจวิเคราะห์คุณภาพน้ำในแหล่งน้ำผิวดิน ตั้งแต่ปี 2564 จนถึงปัจจุบัน

สถานที่ตรวจวิเคราะห์	วันที่ตรวจวิเคราะห์	ผลการตรวจวิเคราะห์ (mg/L)						
		pH	Temperature (mg/L)	DO (mg/L)	BOD (mg/L)	Nitrate (mg/L)	TCB (MPN/100 mL)	FCB (MPN/100 mL)
บริเวณจุดระบายน้ำทิ้ง (ต่อ)	1/7/65	7.1	29	7.8	3	2.63	198x10 <sup>2</sup>	21x10 <sup>2</sup>
	2/8/65	7.5	30.1	6.8	4	4.68	None	None
	2/9/65	7.6	31.3	5.6	3	3.53	None	None
	4/10/65	7.2	24.7	5.3	4	3.45	None	None
	1/11/65	7.3	24.3	4.3	3	4.2	79	27
	1/12/65	7.7	24.7	4.2	4	4.8	27	8
	30/1/66	7.6	27.6	5	4	4.63	33	17
	9/2/66	7.5	27.3	6	3	4.63	33	17
	1/3/66	7.24	26.3	4	3	4.85	34	14
	7/4/66	7.4	30.15	8	4	0.28	133	62
	4/5/66	7.26	29.6	7.2	3	0.26	39	None
	1/6/66	7.34	30.4	4.7	2	0.34	41	None
บริเวณท้ายจุดปล่อยน้ำทิ้ง 500 เมตร	29/1/64	7.2	24.4	3.1	3.5	ND*	43 x 10 <sup>2</sup>	None
	4/2/64	7.1	23.6	3.3	2	ND*	31 x 10 <sup>2</sup>	None
	11/3/64	7.4	28.8	3	4	0.41	36 x 10 <sup>2</sup>	None
	2/4/64	7.1	27.4	2.8	3	0.63	36 x 10 <sup>2</sup>	8 x 10 <sup>2</sup>
	5/5/64	7.2	33.2	2.9	4	0.64	104 x 10 <sup>2</sup>	16 x 10 <sup>2</sup>
	2/6/64	7.1	30.7	2.7	4	3.12	21 x 10 <sup>2</sup>	None
	2/7/64	7.5	30.5	2.6	4	1.12	2 x 10 <sup>2</sup>	None
	3/8/64	7.5	33	2.4	4	2.12	None	None
	2/9/64	7.1	31	2.2	3	2.12	None	None
	22/10/64	7.5	31.5	2.4	4	4.12	None	None
	4/11/64	7.4	24.5	2.8	2	2.12	None	None
	1/12/64	7.4	24.5	2.8	2	2.12	None	None
มาตรฐาน <sup>1/</sup>		5.0-9.0	<Natural 3°C	>2.0	<4.0	<5.0	-	-

หมายเหตุ : <sup>1/</sup> ประกาศคณะกรรมการสิ่งแวดล้อมแห่งชาติ ฉบับที่ 8 (พ.ศ. 2537) ออกตามความในพระราชบัญญัติส่งเสริมและรักษาคุณภาพสิ่งแวดล้อมแห่งชาติ พ.ศ. 2535 เรื่อง กำหนดมาตรฐานคุณภาพน้ำในแหล่งน้ำผิวดิน (คุณภาพน้ำในแหล่งน้ำประเภทที่ 4)  
ผลตรวจวัดช่วงเดือนมกราคม-มิถุนายน 2564-2566 ดำเนินการโดย บริษัท ศูนย์บริการด้านสิ่งแวดล้อม จำกัด  
\* ND = Non-Detectable (ปริมาณต่ำสุดที่สามารถรายงานค่าเป็นตัวเลขได้)  
\* None = ตรวจไม่พบ

ตารางที่ 3.3-4 (ต่อ) ผลการตรวจวิเคราะห์คุณภาพน้ำในแหล่งน้ำผิวดิน ตั้งแต่ปี 2564 จนถึงปัจจุบัน

สถานที่ตรวจวิเคราะห์	วันที่ตรวจวิเคราะห์	ผลการตรวจวิเคราะห์ (mg/L)						
		pH	Temperature (mg/L)	DO (mg/L)	BOD (mg/L)	Nitrate (mg/L)	TCB (MPN/100 mL)	FCB (MPN/100 mL)
บริเวณท้ายจุดปล่อยน้ำทิ้ง 500 เมตร (ต่อ)	6/1/65	7.4	28.6	3.8	3	2.56	None	None
	2/2/65	7.1	28.9	3.7	3	3.07	None	None
	2/3/65	7.6	29.5	2.4	4	3.09	198 x 10 <sup>2</sup>	34 x 10 <sup>2</sup>
	4/4/65	7.8	29.4	2.9	3	2.89	240 x 10 <sup>2</sup>	98 x 10 <sup>2</sup>
	3/5/65	7.6	28.8	2	2	2.12	None	None
	2/6/65	7.9	29	7.1	2	3.1	None	None
	1/7/65	7.3	29.5	8.2	2	1.36	21x10 <sup>2</sup>	5x10 <sup>2</sup>
	2/8/65	7.5	31.2	6.3	3	3.14	None	None
	2/9/65	7.5	31.5	5.8	4	3.25	None	None
	4/10/65	7.2	24.9	5.5	3	3.3	None	None
	1/11/65	7.9	25.1	5.5	4	3.8	None	None
	1/12/65	7.6	24.9	4.9	3	4.8	None	None
	30/1/66	7.8	28.1	6	3	4.51	26	11
	9/2/66	7.1	27.2	6	2	4.51	26	11
	1/3/66	7.11	26.8	5.3	4	4.44	28	14
	7/4/66	7.44	31.6	4	3	4.06	128	53
	4/5/66	7.24	28.8	7.1	4	0.31	54	None
	1/6/66	7.41	29.6	4	3.8	0.4	56	None
มาตรฐาน <sup>1/</sup>		5.0-9.0	<Natural 3°C	>2.0	<4.0	<5.0	-	-

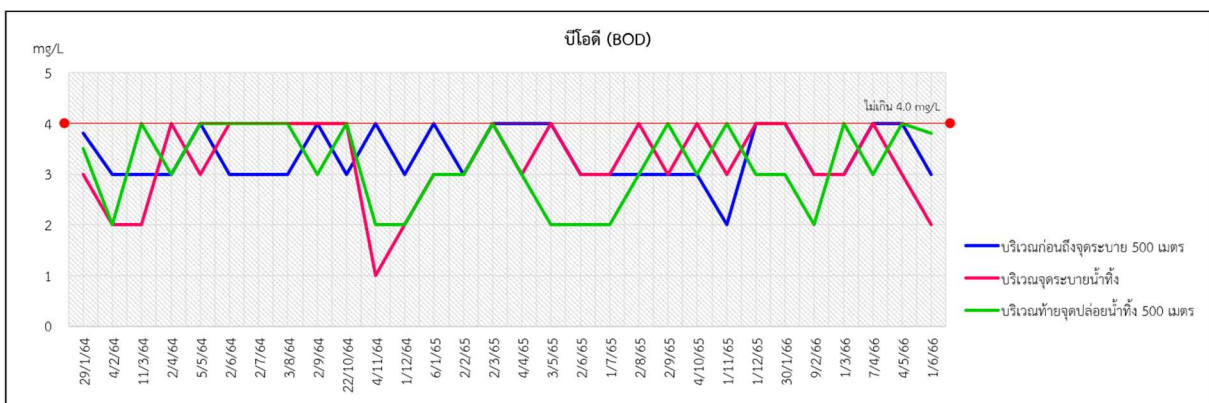
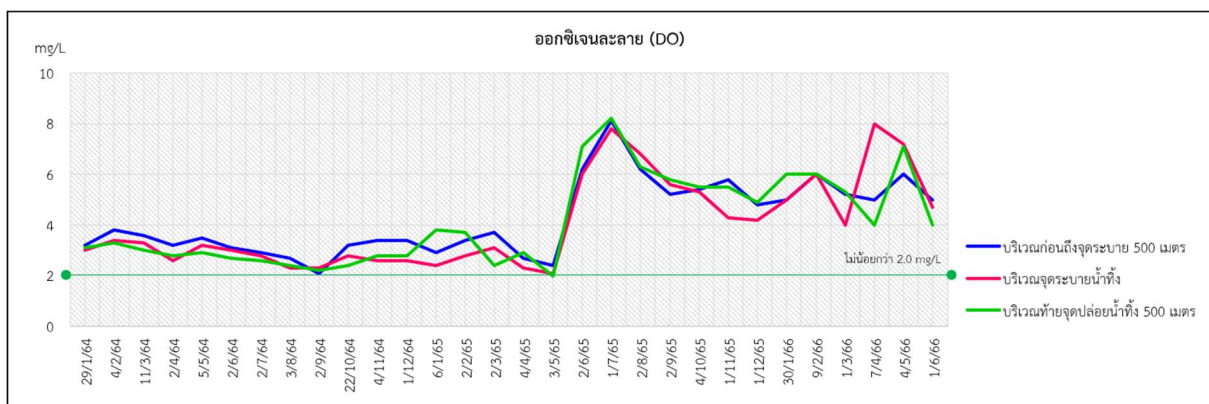
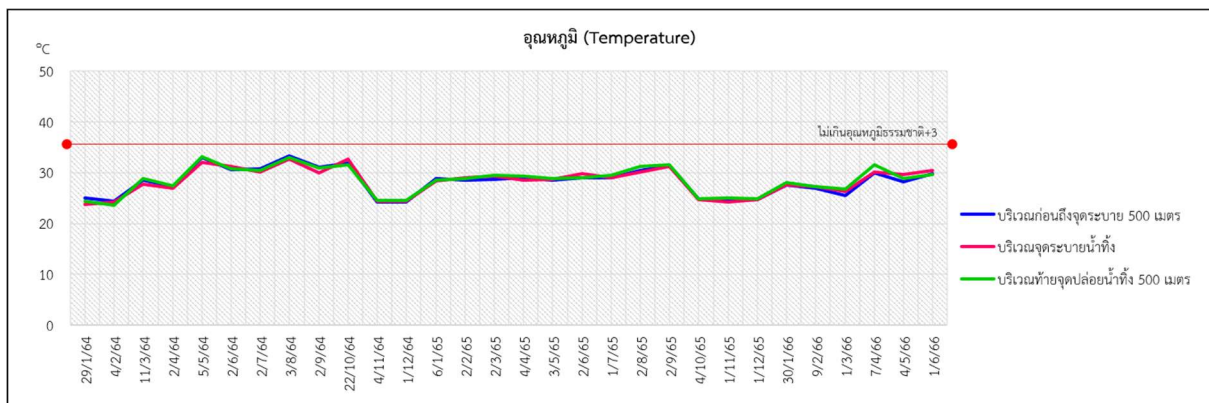
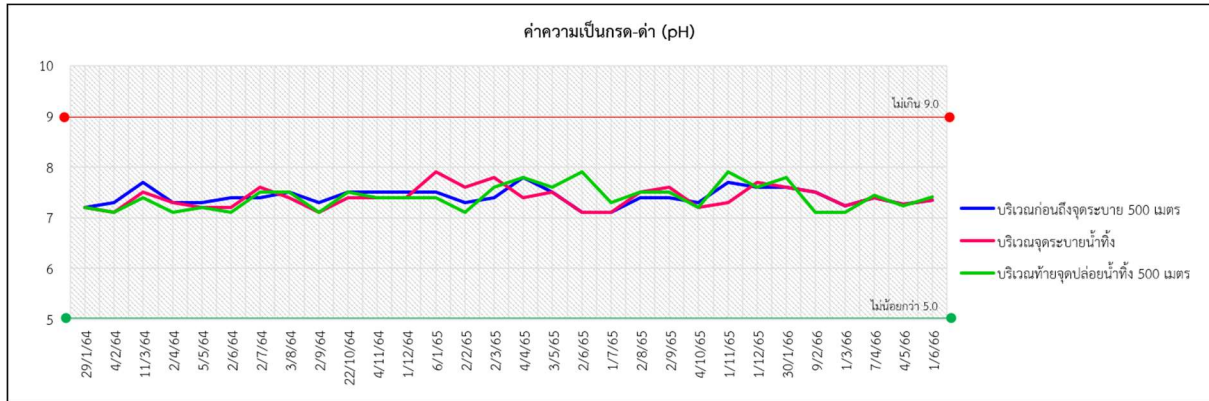
หมายเหตุ : <sup>1/</sup> ประกาศคณะกรรมการสิ่งแวดล้อมแห่งชาติ ฉบับที่ 8 (พ.ศ. 2537) ออกตามความในพระราชบัญญัติส่งเสริมและรักษาคุณภาพสิ่งแวดล้อมแห่งชาติ พ.ศ. 2535 เรื่อง กำหนดมาตรฐานคุณภาพน้ำในแหล่งน้ำผิวดิน (คุณภาพน้ำในแหล่งน้ำประเภทที่ 4)

ผลตรวจวัดช่วงเดือนมกราคม-มิถุนายน 2564-2566 ดำเนินการโดย บริษัท ศูนย์บริการด้านสิ่งแวดล้อม จำกัด

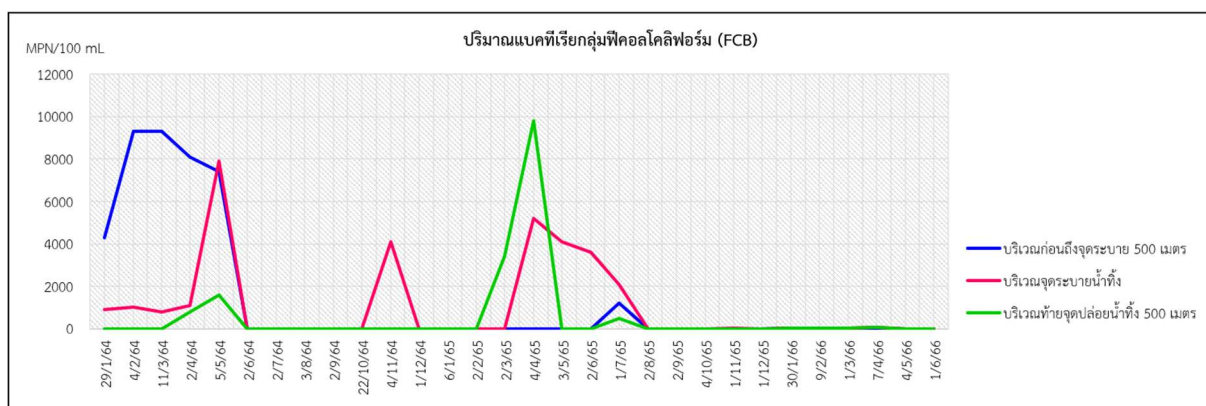
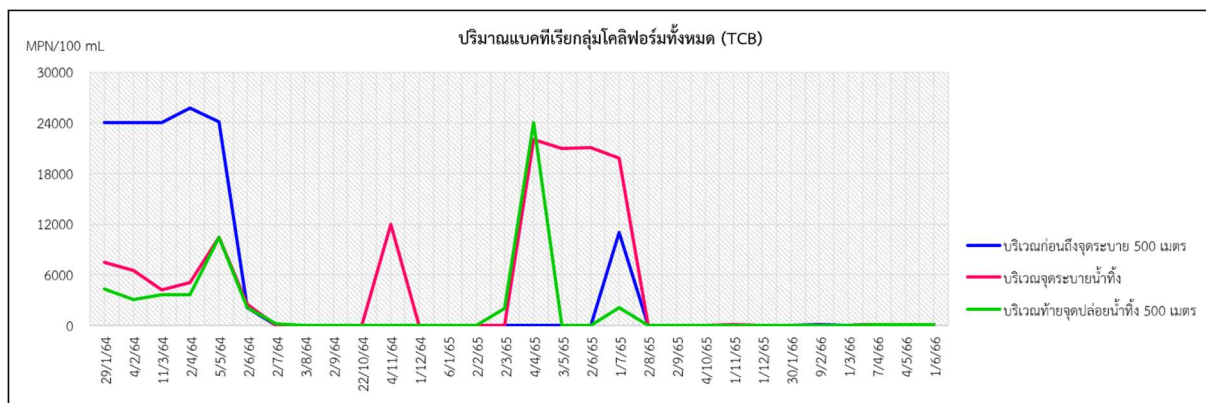
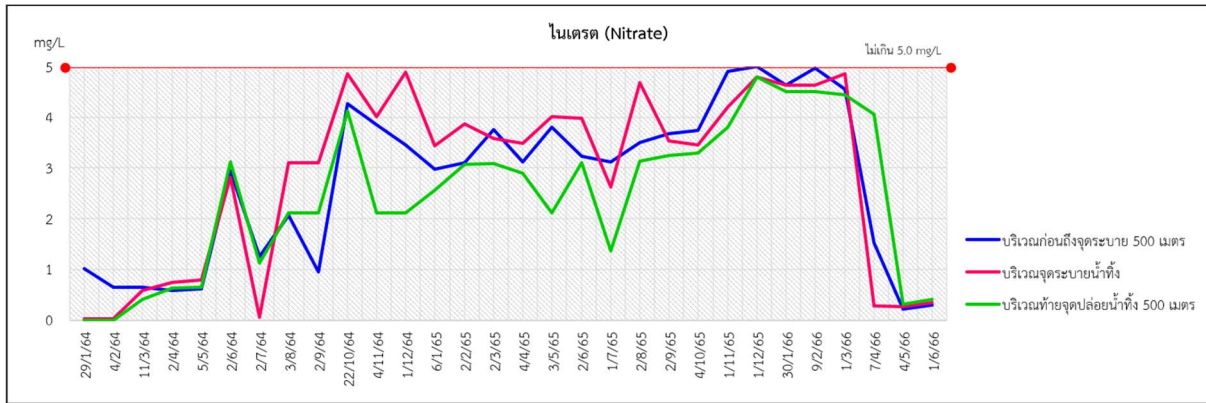
\* ND = Non-Detectable (ปริมาณต่ำสุดที่สามารถรายงานค่าเป็นตัวเลขได้)

\* None = ตรวจไม่พบ





รูปที่ 3.3-4 เปรียบเทียบผลการตรวจวัดคุณภาพน้ำในแหล่งน้ำผิวดิน  
ระหว่างปี พ.ศ. 2564 - ปัจจุบัน



**รูปที่ 3.3-4** เปรียบเทียบผลการตรวจวัดคุณภาพน้ำในแหล่งน้ำผิวดิน  
ระหว่างปี พ.ศ. 2564 - ปัจจุบัน

### 3.3.2. คุณภาพน้ำทิ้ง

การตรวจวิเคราะห์คุณภาพน้ำทิ้ง มีการตรวจวัดเดือนละ 1 ครั้ง จำนวน 5 จุด คือ บริเวณน้ำเสียก่อนเข้าระบบบำบัดน้ำเสียอาคาร B-C, บริเวณน้ำเสียก่อนเข้าระบบบำบัดน้ำเสียอาคาร D-E, บริเวณน้ำทิ้งหลังผ่านระบบบำบัดน้ำเสียส่วนกลางอาคาร B-C, บริเวณน้ำทิ้งหลังผ่านระบบบำบัดน้ำเสียส่วนกลางอาคาร D-E และ บริเวณน้ำจากบ่อตรวจคุณภาพน้ำทิ้งก่อนระบายลงสู่ห้วยมาบเอียง **แสดงดังรูปที่ 3.3-6 และผลการตรวจวัดวิเคราะห์ แสดงดังตารางที่ 3.3-5 ถึง ตารางที่ 3.3-9 และ แสดงดังรูปที่ 3.3-5**

**ตารางที่ 3.3-5** ผลการตรวจวิเคราะห์คุณภาพน้ำทิ้ง บริเวณน้ำเสียก่อนเข้าระบบบำบัดน้ำเสียอาคาร B-C

ดัชนีที่ตรวจวิเคราะห์	หน่วย	บริเวณน้ำเสียก่อนเข้าระบบบำบัดน้ำเสียอาคาร B-C					
		30 ม.ค. 66	9 ก.พ. 66	1 มี.ค. 66	7 เม.ย. 66	4 พ.ค. 66	1 มิ.ย. 66
ความเป็นกรดและด่าง (pH)	-	7.80	7.10	7.77	7.39	7.85	7.65
สารที่ละลายได้ทั้งหมด (TDS)	mg/l	202	228	359	278	295	289
สารแขวนลอย (SS)	mg/l	21.8	25	44	66.5	30.9	32.2
ตะกอนหนัก (Settleable Solid)	ml/l	<0.1	<0.1	<0.1	1.3	0.3	0.2
บีโอดี (BOD) <sup>1/</sup>	mg/l	27	34	120	298	242	152
น้ำมันและไขมัน (Oil & Grease)	mg/l	<1.0	<1.0	28.4	3.2	3.2	2.8
ทีเคเอ็น (TKN) <sup>1/</sup>	mg/l	41.1	41.4	41.8	70.8	151	104
ซัลไฟด์ (Sulfide)	mg/l	<1.0	<1.0	<1.0	8.0	2.0	1.0
ปริมาณแบคทีเรียกลุ่มโคลิฟอร์มทั้งหมด (TCB) <sup>1/</sup>	MPN/100 ml	110	110	109	147	59	50

หมายเหตุ : <sup>1/</sup> วิเคราะห์ตัวอย่างโดย วิเคราะห์ตัวอย่าง โดย บริษัท เอ็มเม็กซ์แอสโซซิเอชัน จำกัด

**ตารางที่ 3.3-6** ผลการตรวจวิเคราะห์คุณภาพน้ำทิ้ง บริเวณน้ำเสียก่อนเข้าระบบบำบัดน้ำเสียอาคาร D-E

ดัชนีที่ตรวจวิเคราะห์	หน่วย	บริเวณน้ำเสียก่อนเข้าระบบบำบัดน้ำเสียอาคาร D-E					
		30 ม.ค. 66	9 ก.พ. 66	1 มี.ค. 66	7 เม.ย. 66	4 พ.ค. 66	1 มิ.ย. 66
ความเป็นกรดและด่าง (pH)	-	7.90	7.90	7.48	7.83	7.73	7.59
สารที่ละลายได้ทั้งหมด (TDS)	mg/l	241	316	334	246	159	160
สารแขวนลอย (SS)	mg/l	21.4	28.5	110.4	16.3	29.5	28.5
ตะกอนหนัก (Settleable Solid)	ml/l	<0.1	<0.1	2.5	0.4	0.2	0.1
บีโอดี (BOD)	mg/l	45	75	72	34	203	134
น้ำมันและไขมัน (Oil & Grease)	mg/l	<1.0	<1.0	2.2	7.6	2.4	2.0
ทีเคเอ็น (TKN) <sup>1/</sup>	mg/l	39.2	44.5	4.1	45.8	146	126
ซัลไฟด์ (Sulfide)	mg/l	<1.0	<1.0	1.0	<1.0	<1.0	<1.0
ปริมาณแบคทีเรียกลุ่มโคลิฟอร์มทั้งหมด (TCB) <sup>1/</sup>	MPN/100 ml	140	140	140	130	43	40

หมายเหตุ : <sup>1/</sup> วิเคราะห์ตัวอย่างโดย วิเคราะห์ตัวอย่าง โดย บริษัท เอ็มเม็กซ์แอสโซซิเอชัน จำกัด

**ตารางที่ 3.3-7** ผลการตรวจวิเคราะห์คุณภาพน้ำทิ้ง บริเวณน้ำทิ้งหลังผ่านระบบบำบัดน้ำเสียส่วนกลาง อาคาร B-C

ดัชนีที่ตรวจวิเคราะห์	หน่วย	บริเวณน้ำทิ้งหลังผ่านระบบบำบัดน้ำเสียส่วนกลาง อาคาร B-C						ค่ามาตรฐาน <sup>1/</sup>
		30 ม.ค. 66	9 ก.พ. 66	1 มี.ค. 66	7 เม.ย. 66	4 พ.ค. 66	1 มิ.ย. 66	
ความเป็นกรดและด่าง (pH)	-	8.10	7.50	7.84	7.52	8.06	7.89	5.0-9.0
สารที่ละลายได้ทั้งหมด (TDS)	mg/l	187	192	353	152	105	103	≤500*
สารแขวนลอย (SS)	mg/l	19.8	18.7	40.0	34.8	19.0	18.0	≤40
ตะกอนหนัก (Settleable Solid)	ml/l	<0.1	<1.0	<1.0	0.3	<0.1	<0.1	≤0.5
บีโอดี (BOD) <sup>2/</sup>	mg/l	19	27	29	18	18	16	≤30
น้ำมันและไขมัน (Oil & Grease)	mg/l	<1.0	<1.0	5.6	1.2	<1.0	<1.0	≤20
ทีเคเอ็น (TKN) <sup>2/</sup>	mg/l	30.2	34.2	34.5	4.2	10	19	≤35
ซัลไฟด์ (Sulfide) <sup>2/</sup>	mg/l	<1.0	<1.0	<1.0	<1.0	<1.0	<1.0	≤1.0
ปริมาณแบคทีเรียกลุ่มโคลิฟอร์มทั้งหมด (TCB) <sup>2/</sup>	MPN/100 ml	110	100	102	79	12	10	-

หมายเหตุ : <sup>1/</sup> ประกาศกระทรวงทรัพยากรธรรมชาติและสิ่งแวดล้อม เรื่อง กำหนดมาตรฐานควบคุมการ34.5ระบายน้ำทิ้งจากอาคารบางประเภทและบางขนาด ประกาศในราชกิจจานุเบกษาเล่มที่ 122 ตอนที่ 125 ง ลงวันที่ 25 ธันวาคม 2548 (ประเภท ข.)

: <sup>2/</sup> วิเคราะห์ตัวอย่างโดย วิเคราะห์ตัวอย่าง โดย บริษัท เอ็มเม็กซ์แอสโซซิเอชัน จำกัด

: \* เป็นค่าที่เพิ่มขึ้นจากปริมาณสารละลายน้ำปกติ



**ตารางที่ 3.3-8 ผลการตรวจวิเคราะห์คุณภาพน้ำทิ้ง บริเวณน้ำทิ้งหลังผ่านระบบบำบัดน้ำเสียส่วนกลาง อาคาร D-E**

ดัชนีที่ตรวจวิเคราะห์	หน่วย	บริเวณน้ำทิ้งหลังผ่านระบบบำบัดน้ำเสียส่วนกลาง อาคาร D-E						ค่ามาตรฐาน <sup>1/</sup>
		30 ม.ค. 66	9 ก.พ. 66	1 มี.ค. 66	7 เม.ย. 66	4 พ.ค. 66	1 มิ.ย. 66	
ความเป็นกรดและด่าง (pH)	-	7.80	7.80	8.05	7.87	7.74	7.19	5.0-9.0
สารที่ละลายได้ทั้งหมด (TDS)	mg/l	198	214	316	244	207	157	≤500*
สารแขวนลอย (SS)	mg/l	21.3	27	40	14.3	13	10	≤40
ตะกอนหนัก (Settleable Solid)	ml/l	<0.1	<0.1	<0.1	<0.1	<0.1	<0.1	≤0.5
บีโอดี (BOD) <sup>2/</sup>	mg/l	26	25	28	25	15	12	≤30
น้ำมันและไขมัน (Oil & Grease)	mg/l	<1.0	<1.0	<1.0	3.2	<1.0	<1.0	≤20
ทีเคเอ็น (TKN) <sup>2/</sup>	mg/l	34.5	34.1	34.2	4.8	2.0	2.5	≤35
ซัลไฟด์ (Sulfide) <sup>2/</sup>	mg/l	<1.0	<1.0	<1.0	<1.0	<1.0	<1.0	≤1.0
ปริมาณแบคทีเรียกลุ่มโคลิฟอร์มทั้งหมด (TCB) <sup>2/</sup>	MPN/100 ml	100	130	135	110	8	4	-

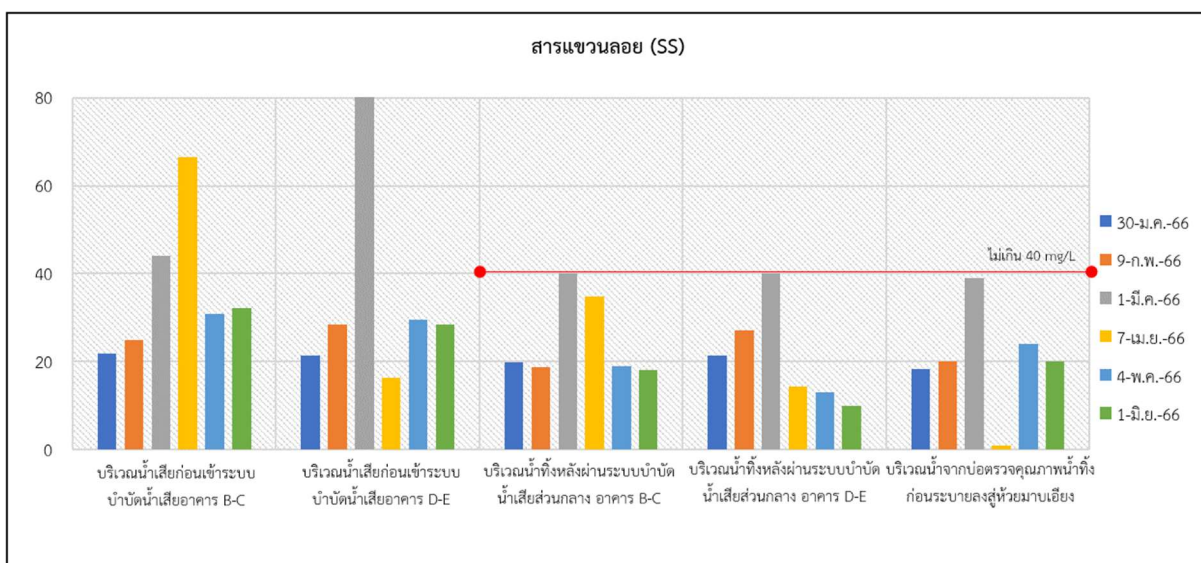
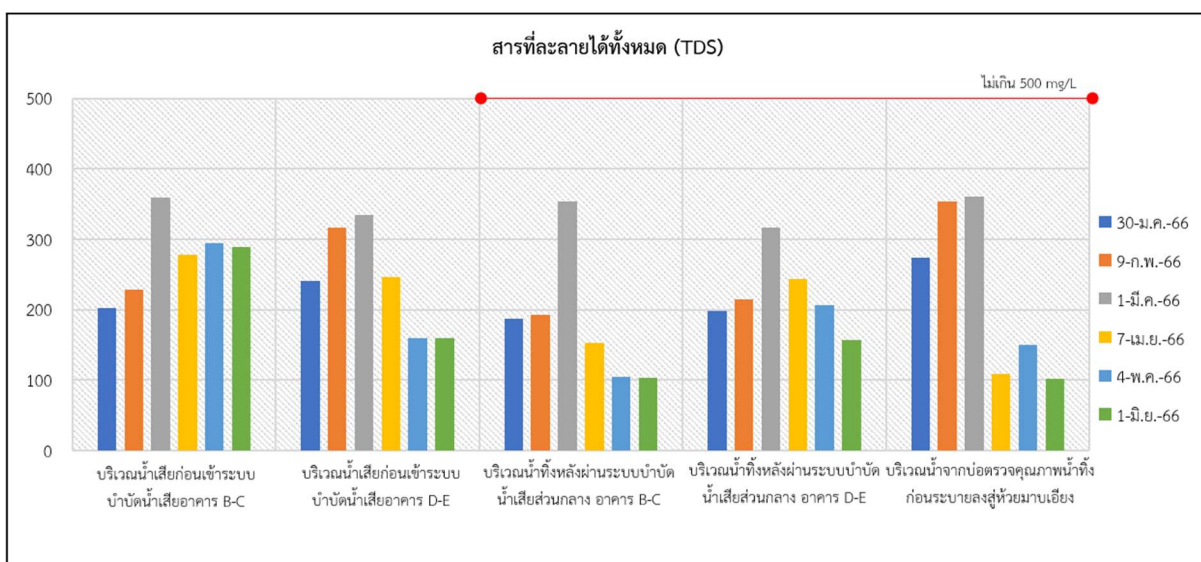
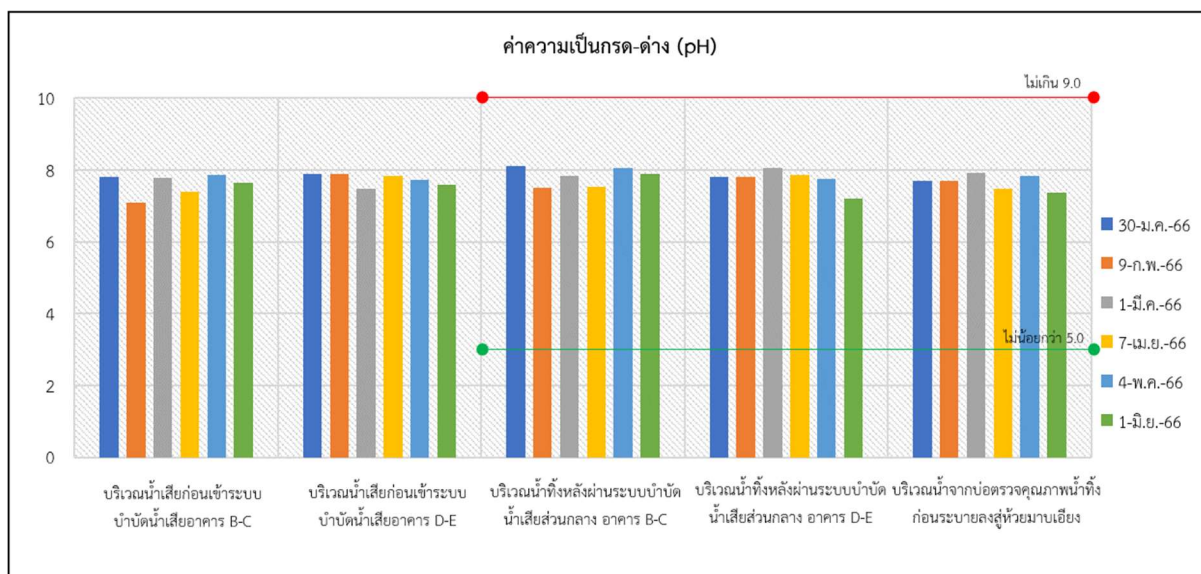
หมายเหตุ : <sup>1/</sup> ประกาศกระทรวงทรัพยากรธรรมชาติและสิ่งแวดล้อม เรื่อง กำหนดมาตรฐานควบคุมการระบายน้ำทิ้งจากอาคารบางประเภทและบางขนาด ประกาศในราชกิจจานุเบกษาเล่มที่ 122 ตอนที่ 125 ง ลงวันที่ 25 ธันวาคม 2548 (ประเภท ข.)  
: <sup>2/</sup> วิเคราะห์ตัวอย่างโดย วิเคราะห์ตัวอย่าง โดย บริษัท เอ็มเม็กซ์แอสโซซิเอชัน จำกัด  
: \* เป็นค่าที่เพิ่มขึ้นจากปริมาณสารละลายน้ำปกติ

**ตารางที่ 3.3-9 ผลการตรวจวิเคราะห์คุณภาพน้ำทิ้ง บริเวณน้ำจากบ่อตรวจคุณภาพน้ำทิ้งก่อนระบายลงสู่ห้วยมาบเอียง**

ดัชนีที่ตรวจวิเคราะห์	หน่วย	บริเวณน้ำจากบ่อตรวจคุณภาพน้ำทิ้งก่อนระบายลงสู่ห้วยมาบเอียง						ค่ามาตรฐาน <sup>1/</sup>
		30 ม.ค. 66	9 ก.พ. 66	1 มี.ค. 66	7 เม.ย. 66	4 พ.ค. 66	1 มิ.ย. 66	
ความเป็นกรดและด่าง (pH)	-	7.70	7.7	7.92	7.48	7.84	7.38	5.0-9.0
สารที่ละลายได้ทั้งหมด (TDS)	mg/l	274	354	360	108	150	102	≤500*
สารแขวนลอย (SS)	mg/l	18.2	20	39	1.0	24	20	≤40
ตะกอนหนัก (Settleable Solid)	ml/l	<1.0	<0.1	0.3	0.2	<0.1	<0.1	≤0.5
บีโอดี (BOD) <sup>2/</sup>	mg/l	29	29	30	12	17	14	≤30
น้ำมันและไขมัน (Oil & Grease)	mg/l	<1.0	<1.0	<1.0	7.2	<1.0	<1.0	≤20
ทีเคเอ็น (TKN) <sup>2/</sup>	mg/l	31.1	33.1	31.8	5.4	<1.0	<1.0	≤35
ซัลไฟด์ (Sulfide) <sup>2/</sup>	mg/l	<1.0	<1.0	<1.0	<1.0	<1.0	<1.0	≤1.0
ปริมาณแบคทีเรียกลุ่มโคลิฟอร์มทั้งหมด (TCB) <sup>2/</sup>	MPN/100 ml	79	79	77	160	4	2	-

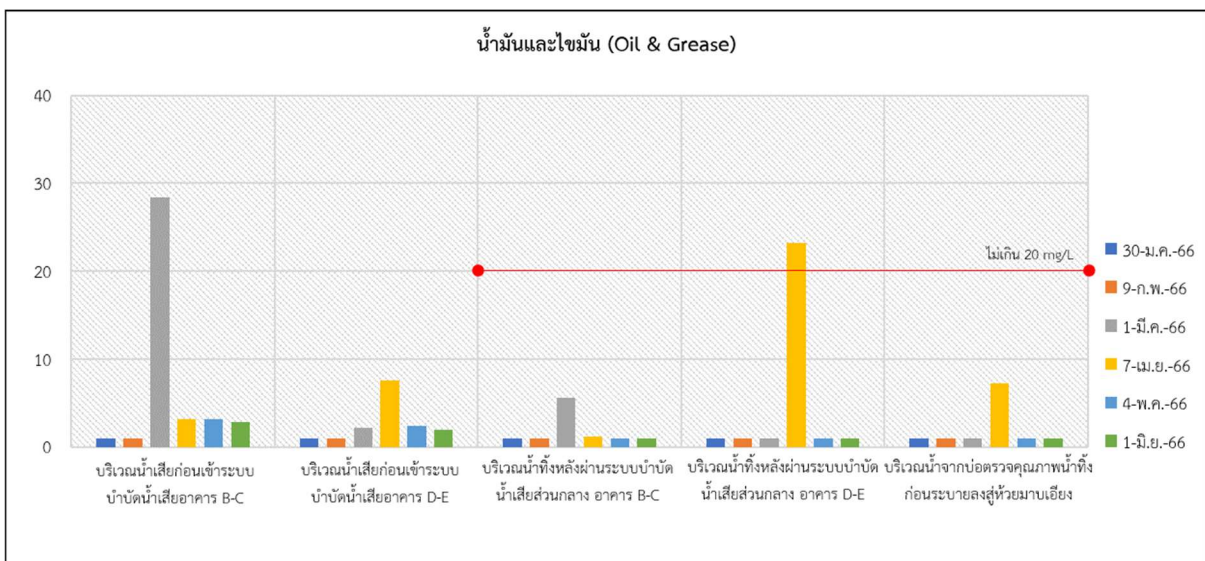
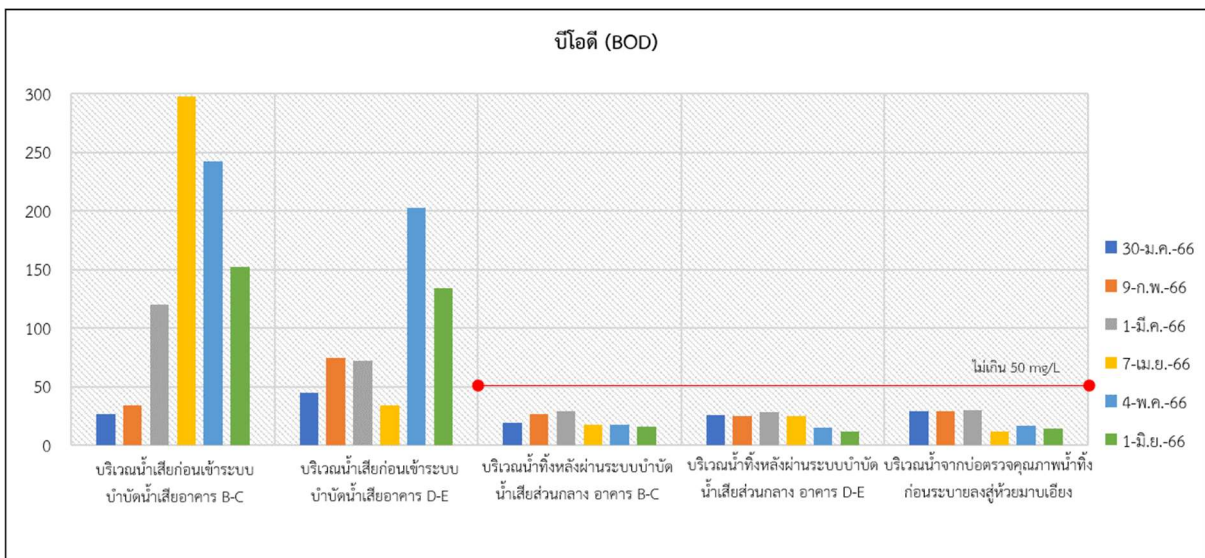
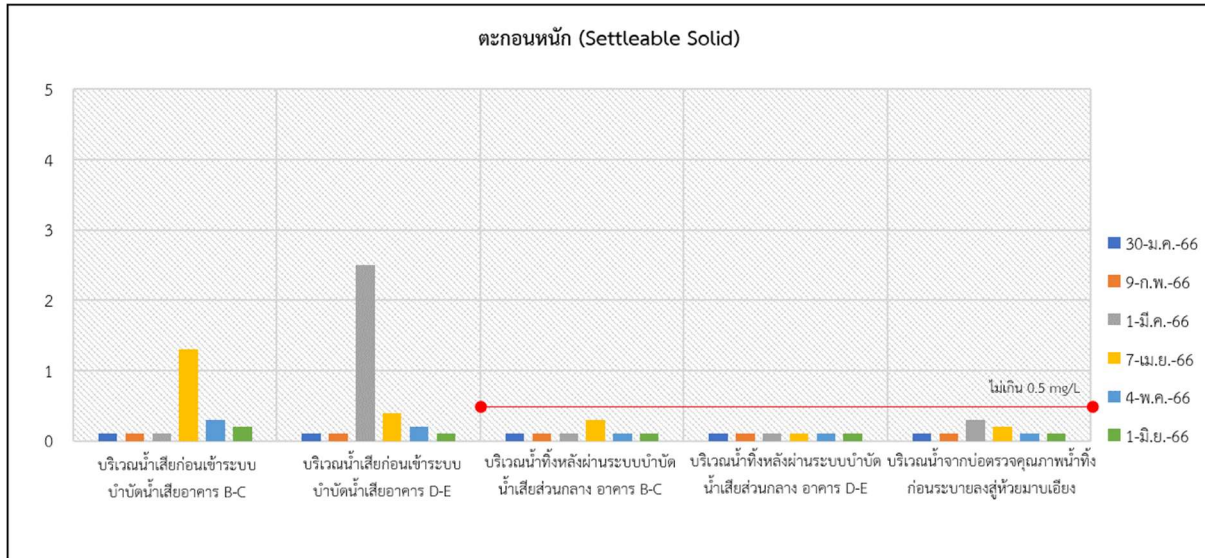
หมายเหตุ : <sup>1/</sup> ประกาศกระทรวงทรัพยากรธรรมชาติและสิ่งแวดล้อม เรื่อง กำหนดมาตรฐานควบคุมการระบายน้ำทิ้งจากอาคารบางประเภทและบางขนาด ประกาศในราชกิจจานุเบกษาเล่มที่ 122 ตอนที่ 125 ง ลงวันที่ 25 ธันวาคม 2548 (ประเภท ข.)  
: <sup>2/</sup> วิเคราะห์ตัวอย่างโดย วิเคราะห์ตัวอย่าง โดย บริษัท เอ็มเม็กซ์แอสโซซิเอชัน จำกัด  
: \* เป็นค่าที่เพิ่มขึ้นจากปริมาณสารละลายน้ำปกติ

จากตารางที่ 3.3-5 ถึง ตารางที่ 3.3-9 แสดงผลการวิเคราะห์คุณภาพน้ำทิ้งในช่วงเดือนมกราคม-มิถุนายน 2566 บริเวณน้ำเสียก่อนเข้าระบบบำบัดน้ำเสียอาคาร B-C บริเวณน้ำเสียก่อนเข้าระบบบำบัดน้ำเสียอาคาร D-E บริเวณน้ำทิ้งหลังผ่านระบบบำบัดน้ำเสียส่วนกลาง อาคาร B-C บริเวณน้ำทิ้งหลังผ่านระบบบำบัดน้ำเสียส่วนกลาง อาคาร D-E และบริเวณน้ำจากบ่อตรวจคุณภาพน้ำทิ้งก่อนระบายลงสู่ห้วยมาบเอียง พบว่ามีค่าอยู่ในเกณฑ์มาตรฐานกำหนด เมื่อนำค่าที่ได้จากการตรวจวัดไปเปรียบเทียบกับประกาศกระทรวงทรัพยากรธรรมชาติและสิ่งแวดล้อม เรื่อง กำหนดมาตรฐานควบคุมการระบายน้ำทิ้งจากอาคารบางประเภทและบางขนาด ประกาศในราชกิจจานุเบกษาเล่มที่ 122 ตอนที่ 125 ง ลงวันที่ 25 ธันวาคม 2548 (ประเภท ข.)



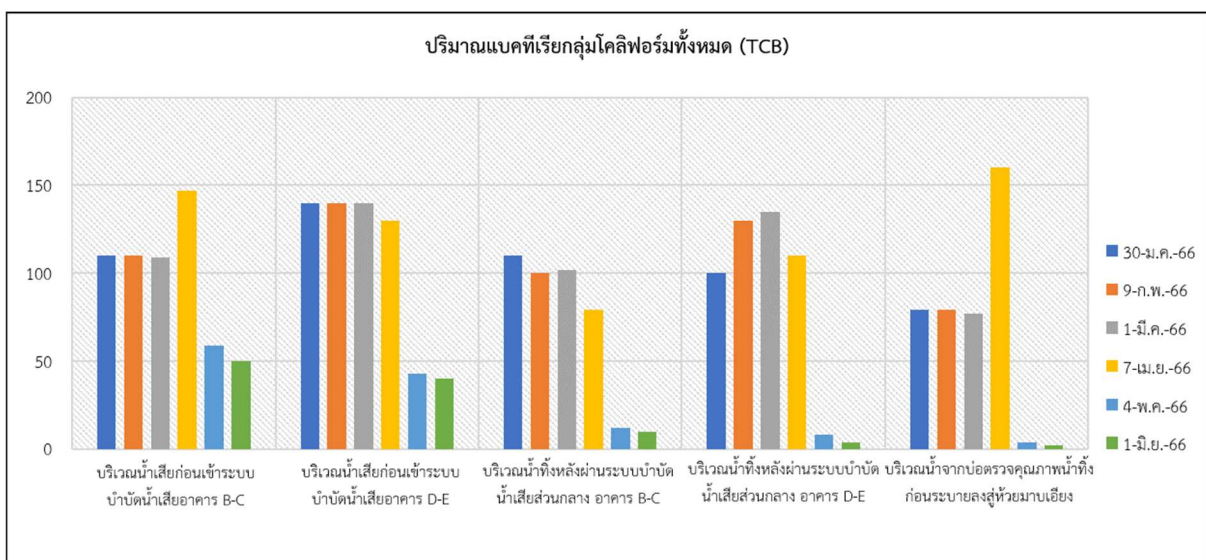
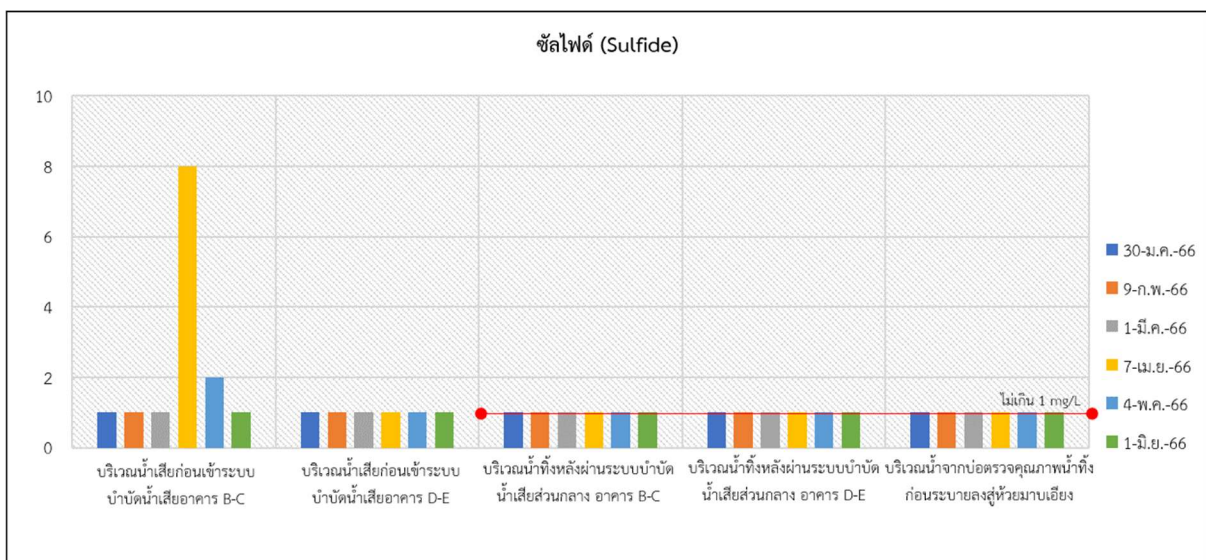
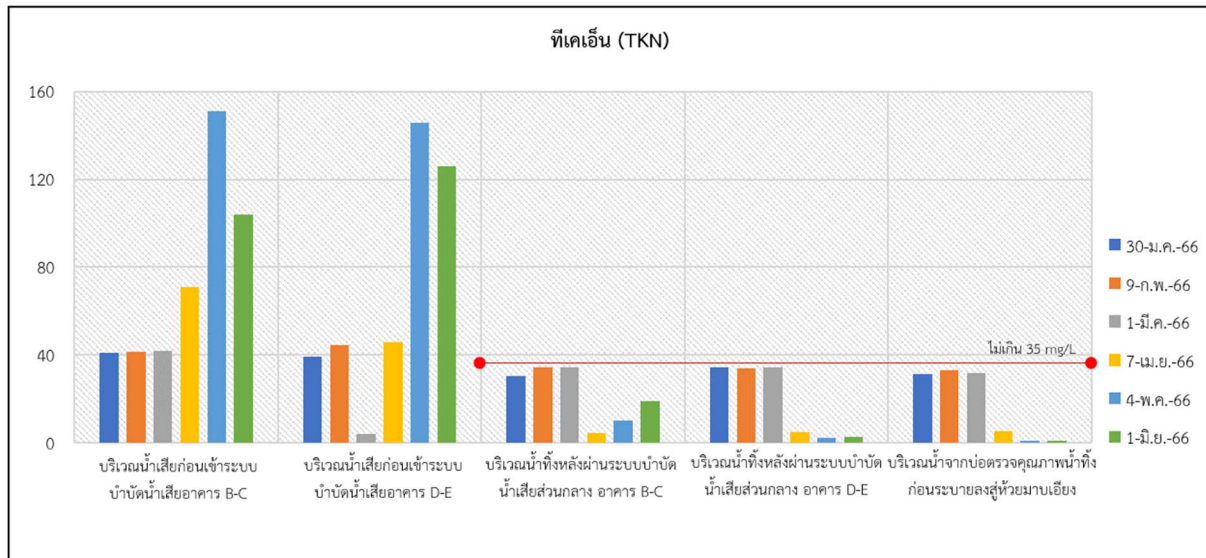
รูปที่ 3.3-5 ผลการตรวจวิเคราะห์คุณภาพน้ำทิ้ง





**รูปที่ 3.3-5 ผลการตรวจวิเคราะห์คุณภาพน้ำทิ้ง (ต่อ)**





**รูปที่ 3.3-5 ผลการตรวจวิเคราะห์คุณภาพน้ำทิ้ง (ต่อ)**





บริเวณน้ำเสียก่อนเข้าระบบบำบัดน้ำเสีย  
อาคาร B-C



บริเวณน้ำเสียก่อนเข้าระบบบำบัดน้ำเสีย  
อาคาร D-E



บริเวณน้ำทิ้งหลังผ่านระบบบำบัดน้ำเสียส่วนกลาง  
อาคาร B-C



บริเวณน้ำทิ้งหลังผ่านระบบบำบัดน้ำเสียส่วนกลาง  
อาคาร D-E



บริเวณน้ำจากบ่อตรวจคุณภาพน้ำทิ้ง  
ก่อนระบายลงสู่ห้วยมาบเอียง

### รูปที่ 3.3-6 การตรวจวิเคราะห์คุณภาพน้ำทิ้ง

### สรุปผลเปรียบเทียบผลการตรวจวัดครั้งที่ผ่านมา

ตามมาตรการการติดตามตรวจสอบผลกระทบสิ่งแวดล้อม ช่วงดำเนินการ ตั้งแต่ปี 2564 จนถึงปัจจุบัน ได้กำหนดให้ตรวจวิเคราะห์คุณภาพน้ำทิ้ง จำนวน 5 จุด คือ บริเวณน้ำเสียก่อนเข้าระบบบำบัดน้ำเสียอาคาร B-C บริเวณน้ำเสียก่อนเข้าระบบบำบัดน้ำเสียอาคาร D-E บริเวณน้ำทิ้งหลังผ่านระบบบำบัดน้ำเสียส่วนกลางอาคาร B-C บริเวณน้ำทิ้งหลังผ่านระบบบำบัดน้ำเสียส่วนกลางอาคาร D-E และบริเวณน้ำจากบ่อตรวจคุณภาพน้ำทิ้งก่อนระบายลงสู่ห้วยมาบเอียง เดือนละ 1 ครั้ง ซึ่งมีผลการตรวจวัดแสดงดังตารางที่ 3.3-10 และ รูปที่ 3.3-7



ตารางที่ 3.3-10 ผลการตรวจวิเคราะห์คุณภาพน้ำทั้ง ตั้งแต่ปี 2564 จนถึงปัจจุบัน

สถานที่ตรวจวิเคราะห์	วันที่ตรวจวิเคราะห์	ผลการตรวจวิเคราะห์ (mg/L)								
		pH	TDS (mg/L)	SS (mg/L)	Settleable Solid (mg/L)	BOD (mg/L)	Oil & Grease (mg/L)	TKN (mg/L)	Sulfide (mg/L)	TCB (MPN/100 mL)
บริเวณน้ำเสียก่อนเข้าระบบบำบัดน้ำเสีย อาคาร B-C	29/1/64	7.5	554	22.7	0.5	200	8.4	58.3	3.94	23 x 10 <sup>2</sup>
	4/2/64	7.9	466	13.8	0.4	20	<5	34.8	2.1	75 x 10 <sup>2</sup>
	11/3/64	7.5	482	21.6	0.2	24	<5	44.8	1.8	66 x 10 <sup>2</sup>
	2/4/64	7.6	322	34	20	32	6.6	52.7	2.4	98 x 10 <sup>2</sup>
	5/5/64	7.6	534	21.8	0.4	36	7.4	37.5	2.6	147 x 10 <sup>2</sup>
	2/6/64	7.9	546	123	0.5	124	<5	93.3	0.63	124 x 10 <sup>2</sup>
	2/7/64	7.7	376	333	9.6	114	<5	84.2	0.86	107 x 10 <sup>2</sup>
	3/8/64	7.9	524	300	19	98	<5	69.9	0.69	41 x 10 <sup>2</sup>
	2/9/64	7.9	462	76.8	4	31.8	<5	31.2	0.75	None
	22/10/64	7.9	516	35.5	6	152	<5	171	23.9	46 x 10 <sup>2</sup>
	4/11/64	7.4	462	28.8	5	20	<5	18	ND**	None
	1/12/64	7.4	462	28.8	5	20	<5	18	ND**	None
	6/1/65	7.8	541	37	<0.1	74	5	47.3	3.54	114 x 10 <sup>2</sup>
	2/2/65	7.4	497	34.5	<0.1	86	4.5	76.2	3.54	68 x 10 <sup>2</sup>
	2/3/65	7.3	397	29.7	<0.1	68	5	88.3	3.11	145 x 10 <sup>2</sup>
	4/4/65	7.2	512	40.1	<0.1	90	5	74.6	3.46	220 x 10 <sup>2</sup>
	3/5/65	7.1	420	38	<0.1	75	5	115	3.97	73 x 10 <sup>2</sup>
	2/6/65	7.3	343	39.5	<0.1	61	2	37.1	3.23	540 x 10 <sup>2</sup>
	1/7/65	7.3	344	42	<0.1	61	2	3.41	3.23	540x10 <sup>2</sup>
	2/8/65	7.5	361	49	0.5	10	2	6.2	0.4	98
	2/9/65	7.3	418	42	0.5	9	2.2	8.9	ND*	100x10 <sup>2</sup>
	4/10/65	7.6	132	7.8	<1.0	11	2.2	10.2	ND*	99x102
	1/11/65	7.8	158	26.4	0.5	5	2.4	10.9	ND*	94
	1/12/65	7.8	170	17.7	<1.0	14	2	15.7	ND*	56
	30/1/66	7.8	202	21.8	<0.1	27	<1.0	41.1	<1.0	110
	9/2/66	7.1	228	25	<0.1	34	<1.0	41.4	<1.0	110
	1/3/66	7.77	359	44	<0.1	120	28.4	41.8	<1.0	109
มาตรฐาน <sup>1/</sup>		5.0-9.0	≤500*	≤40	≤0.5	≤30	≤20	≤35	≤1.0	-

หมายเหตุ : <sup>1/</sup> ประกาศกระทรวงทรัพยากรธรรมชาติและสิ่งแวดล้อม เรื่อง กำหนดมาตรฐานควบคุมการระบายน้ำทิ้งจากอาคารบางประเภทและบางขนาด ประกาศในราชกิจจานุเบกษาเล่มที่ 122 ตอนที่ 125 ง ลงวันที่ 25 ธันวาคม 2548 (ประเภท ข.)  
ผลตรวจวัดช่วงเดือนมกราคม-มิถุนายน 2564-2566 ดำเนินการโดย บริษัท ศูนย์บริการด้านสิ่งแวดล้อม จำกัด  
: \* เป็นค่าที่เพิ่มขึ้นจากปริมาณสารละลายน้ำปกติ  
: \*\*ND=NON-DETECTABLE (Limit detection of Oil & Grease = 1.4 mg/l, Sulfide = 0.1 mg/l)

ตารางที่ 3.3-10 (ต่อ) ผลการตรวจวิเคราะห์คุณภาพน้ำทั้ง ตั้งแต่ปี 2564 จนถึงปัจจุบัน

สถานที่ตรวจวิเคราะห์	วันที่ตรวจวิเคราะห์	ผลการตรวจวิเคราะห์ (mg/L)								
		pH	TDS (mg/L)	SS (mg/L)	Settleable Solid (mg/L)	BOD (mg/L)	Oil & Grease (mg/L)	TKN (mg/L)	Sulfide (mg/L)	TCB (MPN/100 mL)
บริเวณน้ำเสียก่อนเข้าระบบบำบัดน้ำเสีย อาคาร B-C (ต่อ)	7/4/66	7.39	278	66.5	1.3	298	3.2	70.8	8	147
	4/5/66	7.85	295	30.9	0.3	242	3.2	151	2	59
	1/6/66	7.65	289	32.2	0.2	152	2.8	104	1	50
บริเวณน้ำเสียก่อนเข้าระบบบำบัดน้ำเสีย อาคาร D-E	29/1/64	-	-	-	-	-	-	-	-	-
	4/2/64	-	-	-	-	-	-	-	-	-
	11/3/64	-	-	-	-	-	-	-	-	-
	2/4/64	-	-	-	-	-	-	-	-	-
	5/5/64	-	-	-	-	-	-	-	-	-
	2/6/64	-	-	-	-	-	-	-	-	-
	2/7/64	-	-	-	-	-	-	-	-	-
	3/8/64	-	-	-	-	-	-	-	-	-
	2/9/64	-	-	-	-	-	-	-	-	-
	22/10/64	-	-	-	-	-	-	-	-	-
	4/11/64	-	-	-	-	-	-	-	-	-
	1/12/64	-	-	-	-	-	-	-	-	-
	6/1/65	7.4	521	56	<0.1	59	4.6	39.8	3.71	None
	2/2/65	7.3	478	47.1	<0.1	78	5	48.6	3.32	None
	2/3/65	7.1	493	35.9	<0.1	52	3.7	51.7	3.11	115 x 10 <sup>2</sup>
	4/4/65	7.4	519	57.2	<0.1	67	5	48.1	3.78	415 x 10 <sup>2</sup>
	3/5/65	7.1	480	57	<0.1	116	5	101.5	3.23	None
	2/6/65	7.2	420	40	<0.1	73	1.8	42.6	3.6	351 x 10 <sup>2</sup>
	1/7/65	8.1	228	8.7	<0.1	13	1.6	8.2	0.86	79x10 <sup>2</sup>
	2/8/65	7.5	318	10.5	0.4	13	<1.4	8.2	0.86	92
	2/9/65	7.3	426	19	0.4	15	1.6	10.5	ND*	82
	4/10/65	7.3	124	26.9	0.1	8	2.8	6.9	ND*	105x10 <sup>2</sup>
	1/11/65	7.6	160	25.5	0.4	16	2.4	14.8	ND*	50
	1/12/65	7.7	168	18.6	<1.0	12	2.4	20.6	0.28	46
มาตรฐาน <sup>1/</sup>		5.0-9.0	≤500*	≤40	≤0.5	≤30	≤20	≤35	≤1.0	-

หมายเหตุ : <sup>1/</sup> ประกาศกระทรวงทรัพยากรธรรมชาติและสิ่งแวดล้อม เรื่อง กำหนดมาตรฐานควบคุมการระบายน้ำทิ้งจากอาคารบางประเภทและบางขนาด ประกาศในราชกิจจานุเบกษาเล่มที่ 122 ตอนที่ 125 ง ลงวันที่ 25 ธันวาคม 2548 (ประเภท ข.)

ผลตรวจวัดช่วงเดือนมกราคม-มิถุนายน 2564-2566 ดำเนินการโดย บริษัท ศูนย์บริการด้านสิ่งแวดล้อม จำกัด

: \* เป็นค่าที่เพิ่มขึ้นจากปริมาณสารละลายน้ำปกติ

: \*\*ND=NON-DETECTABLE (Limit detection of Oil & Grease = 1.4 mg/l, Sulfide = 0.1 mg/l)

ตารางที่ 3.3-10 (ต่อ) ผลการตรวจวิเคราะห์คุณภาพน้ำทั้ง ตั้งแต่ปี 2564 จนถึงปัจจุบัน

สถานที่ตรวจวิเคราะห์	วันที่ตรวจวิเคราะห์	ผลการตรวจวิเคราะห์ (mg/L)								
		pH	TDS (mg/L)	SS (mg/L)	Settleable Solid (mg/L)	BOD (mg/L)	Oil & Grease (mg/L)	TKN (mg/L)	Sulfide (mg/L)	TCB (MPN/100 mL)
บริเวณน้ำเสียก่อนเข้าระบบบำบัดน้ำเสีย อาคาร D-E (ต่อ)	30/1/66	7.9	241	21.4	<0.1	45	<1.0	39.2	<1.0	140
	9/2/66	7.9	316	28.5	<0.1	75	<1.0	44.5	<1.0	140
	1/3/66	7.48	334	110.4	2.5	72	2.2	4.1	1	140
	7/4/66	7.83	246	16.3	0.4	34	7.6	45.8	<1.0	130
	4/5/66	7.73	159	29.5	0.2	203	2.4	146	<1.0	43
	1/6/66	7.59	160	28.5	0.1	134	2	126	<1.0	40
บริเวณน้ำทิ้งหลังผ่านระบบบำบัดน้ำเสีย ส่วนกลาง อาคาร B-C	29/1/64	7.9	368	<10	0.1	12	<5	38.7	1.04	28 x 10 <sup>2</sup>
	4/2/64	7.8	492	<10	0.5	13	ND**	11.3	1	28 x 10 <sup>2</sup>
	11/3/64	7.9	388	<10	<0.1	23	ND**	35.8	ND**	28 x 10 <sup>2</sup>
	2/4/64	7.8	460	29	0.1	24	<5	39.1	1.38	29 x 10 <sup>2</sup>
	5/5/64	7.6	354	<10	0.1	29	<5	39.1	1.49	37 x 10 <sup>2</sup>
	2/6/64	7.7	364	<10	0.2	39	ND**	37.5	0.44	12 x 10 <sup>2</sup>
	2/7/64	7.8	350	<10	0.1	22	ND**	29.8	ND**	12 x 10 <sup>2</sup>
	3/8/64	7.7	410	<10	0.1	20	ND**	19.8	ND**	10 x 10 <sup>2</sup>
	2/9/64	7.7	320	17	0.3	20	<5	19.8	ND**	None
	22/10/64	7.7	436	22.2	0.4	19	<5	19.5	ND**	10 x 10 <sup>2</sup>
	4/11/64	7.0	408	27	0.4	17	<5	16	ND**	73 x 10 <sup>2</sup>
	1/12/64	7.0	408	27	0.4	15	<5	20	ND**	None
	6/1/65	7.5	251	30	<0.1	11	<1.4	11.9	ND**	None
	2/2/65	7.2	297	29	<0.1	15	<1.4	13.8	ND**	None
	2/3/65	7.1	401	24	<0.1	15	<1.4	14.4	ND**	None
	4/4/65	7.2	322	31	<0.1	24	<1.4	21.2	0.41	None
	3/5/65	7.4	275	12	<0.1	8	<1.4	32	ND**	220 x 10 <sup>1</sup>
	2/6/65	7.8	270	16	<0.1	14	1.5	18.4	ND**	220 x 10 <sup>1</sup>
	1/7/65	7.2	168	1	<0.1	10	<1.4	8.6	ND**	118
	2/8/65	7.1	202	5.5	0.2	4	<1.4	2.3	0.8	82
	2/9/65	7.3	375	14	0.3	19	<1.4	16.6	ND**	70x10 <sup>2</sup>
มาตรฐาน <sup>1/</sup>		5.0-9.0	≤500*	≤40	≤0.5	≤30	≤20	≤35	≤1.0	-

หมายเหตุ : <sup>1/</sup> ประกาศกระทรวงทรัพยากรธรรมชาติและสิ่งแวดล้อม เรื่อง กำหนดมาตรฐานควบคุมการระบายน้ำทิ้งจากอาคารบางประเภทและบางขนาด ประกาศในราชกิจจานุเบกษาเล่มที่ 122 ตอนที่ 125 ง ลงวันที่ 25 ธันวาคม 2548 (ประเภท ข.)  
ผลตรวจวัดช่วงเดือนมกราคม-มิถุนายน 2564-2566 ดำเนินการโดย บริษัท ศูนย์บริการด้านสิ่งแวดล้อม จำกัด  
: \* เป็นค่าที่เพิ่มขึ้นจากปริมาณสารละลายน้ำปกติ  
: \*\*ND=NON-DETECTABLE (Limit detection of Oil & Grease = 1.4 mg/l, Sulfide = 0.1 mg/l)

ตารางที่ 3.3-10 (ต่อ) ผลการตรวจวิเคราะห์คุณภาพน้ำทั้ง ตั้งแต่ปี 2564 จนถึงปัจจุบัน

สถานที่ตรวจวิเคราะห์	วันที่ตรวจวิเคราะห์	ผลการตรวจวิเคราะห์ (mg/L)								
		pH	TDS (mg/L)	SS (mg/L)	Settleable Solid (mg/L)	BOD (mg/L)	Oil & Grease (mg/L)	TKN (mg/L)	Sulfide (mg/L)	TCB (MPN/100 mL)
บริเวณน้ำทิ้งหลังผ่านระบบบำบัดน้ำเสีย ส่วนกลาง อาคาร B-C (ต่อ)	4/10/65	7.2	124	7.2	<0.1	10	2.2	9.8	ND**	95x10 <sup>2</sup>
	1/11/65	7.2	144	16.2	0.2	3	2.2	2.7	ND**	46
	1/12/65	7.7	170	16.4	<0.1	13	1.8	14.2	ND**	44
	30/1/66	7.8	198	21.3	<0.1	26	<1.0	34.5	<1.0	100
	9/2/66	7.8	214	27	<0.1	25	<1.0	34.1	<1.0	130
	1/3/66	8.05	316	40	<0.1	28	<1.0	34.2	<1.0	135
	7/4/66	7.87	244	14.3	<0.1	25	3.2	4.8	<1.0	110
	4/5/66	7.74	207	13	<0.1	15	<1.0	2	<1.0	8
	1/6/66	7.19	157	10	<0.1	12	<1.0	2.5	<1.0	4
บริเวณน้ำทิ้งหลังผ่านระบบบำบัดน้ำเสีย ส่วนกลาง อาคาร D-E	29/1/64	-	-	-	-	-	-	-	-	-
	4/2/64	-	-	-	-	-	-	-	-	-
	11/3/64	-	-	-	-	-	-	-	-	-
	2/4/64	-	-	-	-	-	-	-	-	-
	5/5/64	-	-	-	-	-	-	-	-	-
	2/6/64	-	-	-	-	-	-	-	-	-
	2/7/64	-	-	-	-	-	-	-	-	-
	3/8/64	-	-	-	-	-	-	-	-	-
	2/9/64	-	-	-	-	-	-	-	-	-
	22/10/64	-	-	-	-	-	-	-	-	-
	4/11/64	-	-	-	-	-	-	-	-	-
	1/12/64	-	-	-	-	-	-	-	-	-
	6/1/65	7.6	264	32	<0.1	16	<1.4	16.7	ND**	None
	2/2/65	7.8	278	31	<0.1	15	<1.4	15.5	ND**	None
	2/3/65	7.4	351	29	<0.1	16	<1.4	14.9	ND**	76
	4/4/65	7.4	315	35	<0.1	23	<1.4	24	ND**	97
	3/5/65	7.5	302	34	<0.1	24	1.5	27.3	ND**	None
	2/6/65	7.2	406	21	<0.1	22	<1.4	33.6	ND**	115 x 10 <sup>1</sup>
มาตรฐาน <sup>1/</sup>		5.0-9.0	≤500*	≤40	≤0.5	≤30	≤20	≤35	≤1.0	-

หมายเหตุ : <sup>1/</sup> ประกาศกระทรวงทรัพยากรธรรมชาติและสิ่งแวดล้อม เรื่อง กำหนดมาตรฐานควบคุมการระบายน้ำทิ้งจากอาคารบางประเภทและบางขนาด ประกาศในราชกิจจานุเบกษาเล่มที่ 122 ตอนที่ 125 ง ลงวันที่ 25 ธันวาคม 2548 (ประเภท ข.)  
ผลตรวจวัดช่วงเดือนมกราคม-มิถุนายน 2564-2566 ดำเนินการโดย บริษัท ศูนย์บริการด้านสิ่งแวดล้อม จำกัด  
: \* เป็นค่าที่เพิ่มขึ้นจากปริมาณสารละลายน้ำปกติ  
: \*\*ND=NON-DETECTABLE (Limit detection of Oil & Grease = 1.4 mg/l, Sulfide = 0.1 mg/l)



ตารางที่ 3.3-10 (ต่อ) ผลการตรวจวิเคราะห์คุณภาพน้ำทั้ง ตั้งแต่ปี 2564 จนถึงปัจจุบัน

สถานที่ตรวจวิเคราะห์	วันที่ตรวจวิเคราะห์	ผลการตรวจวิเคราะห์ (mg/L)								
		pH	TDS (mg/L)	SS (mg/L)	Settleable Solid (mg/L)	BOD (mg/L)	Oil & Grease (mg/L)	TKN (mg/L)	Sulfide (mg/L)	TCB (MPN/100 mL)
บริเวณน้ำทิ้งหลังผ่านระบบบำบัดน้ำเสีย ส่วนกลาง อาคาร D-E (ต่อ)	1/7/65	7.2	260	7.5	<0.1	12	<1.4	7.4	ND**	110
	2/8/65	7.3	214	10.1	0.2	12	<1.4	7.4	ND**	79
	2/9/65	7.6	245	12	0.2	14	<1.4	8.6	ND**	78
	4/10/65	7.3	124	25.1	<0.1	7	2.4	6.9	ND**	77x10 <sup>2</sup>
	1/11/65	7.4	136	18.2	0.2	12	2.2	13.2	ND**	48
	1/12/65	7.7	176	20	<0.1	12	2.3	20.1	ND**	17
	30/1/66	7.8	198	21.3	<0.1	26	<1.0	34.5	<1.0	100
	9/2/66	7.8	214	27	<0.1	25	<1.0	34.1	<1.0	130
	1/3/66	8.05	316	40	<0.1	28	<1.0	34.2	<1.0	135
	7/4/66	7.87	244	14.3	<0.1	25	23.2	4.8	<1.0	110
	4/5/66	7.74	207	13	<0.1	15	<1.0	2	<1.0	8
	1/6/66	7.19	157	10	<0.1	12	<1.0	2.5	<1.0	4
บริเวณน้ำจากบ่อดักตรวจคุณภาพน้ำทิ้ง ก่อนระบายลงสู่ห้วยมาบเอื้อง	29/1/64	8.0	352	<10	0.1	17	<5	39	0.84	20 x 10 <sup>2</sup>
	4/2/64	7.7	436	10.8	0.3	12	ND**	33.7	1.14	35 x 10 <sup>2</sup>
	11/3/64	8.1	288	<10	0.1	18	ND**	39.8	1.02	32 x 10 <sup>2</sup>
	2/4/64	7.8	492	21.4	0.2	18	<5	39.9	1.02	29 x 10 <sup>2</sup>
	5/5/64	7.9	497	<10	0.1	19	<5	38.1	1.24	42 x 10 <sup>2</sup>
	2/6/64	7.9	394	<10	0.1	21	ND**	36.4	0.41	5 x 10 <sup>2</sup>
	2/7/64	8	328	20	0.4	24	ND**	30.1	ND**	17 x 10 <sup>2</sup>
	3/8/64	8	348	10.6	0.3	18	<5	15.1	ND**	None
	2/9/64	7.7	448	13.4	0.2	18	<5	15.1	ND**	None
	22/10/64	7.9	398	16.6	0.4	22	<5	16.2	ND**	None
	4/11/64	6.9	372	23.4	0.4	18	<5	15.1	ND**	None
	1/12/64	6.9	372	23.4	0.1	18	<5	19.1	ND**	None
	6/1/65	7.2	279	34	<0.1	18	<1.4	18.4	ND**	None
	2/2/65	7.6	289	32	<0.1	18	<1.4	16.7	ND**	None
	2/3/65	7.4	411	36	<0.1	19	<1.4	16.1	ND**	45 x 10 <sup>1</sup>
มาตรฐาน <sup>1/</sup>		5.0-9.0	≤500*	≤40	≤0.5	≤30	≤20	≤35	≤1.0	-

หมายเหตุ : <sup>1/</sup> ประกาศกระทรวงทรัพยากรธรรมชาติและสิ่งแวดล้อม เรื่อง กำหนดมาตรฐานควบคุมการระบายน้ำทิ้งจากอาคารบางประเภทและบางขนาด ประกาศในราชกิจจานุเบกษาเล่มที่ 122 ตอนที่ 125 ง ลงวันที่ 25 ธันวาคม 2548 (ประเภท ข.)

ผลตรวจวัดช่วงเดือนมกราคม-มิถุนายน 2564-2566 ดำเนินการโดย บริษัท ศูนย์บริการด้านสิ่งแวดล้อม จำกัด

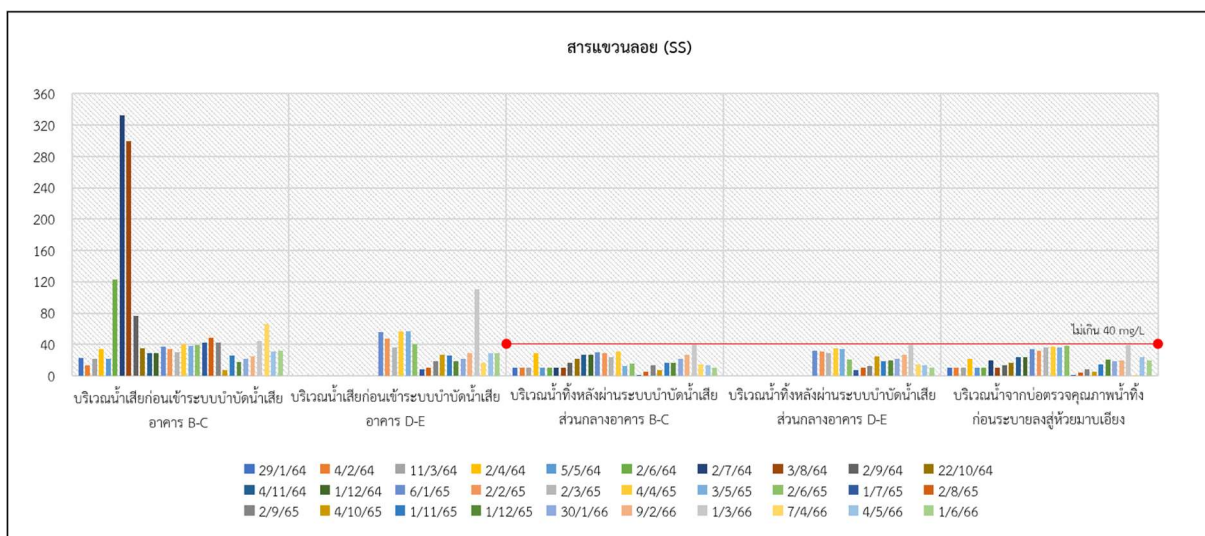
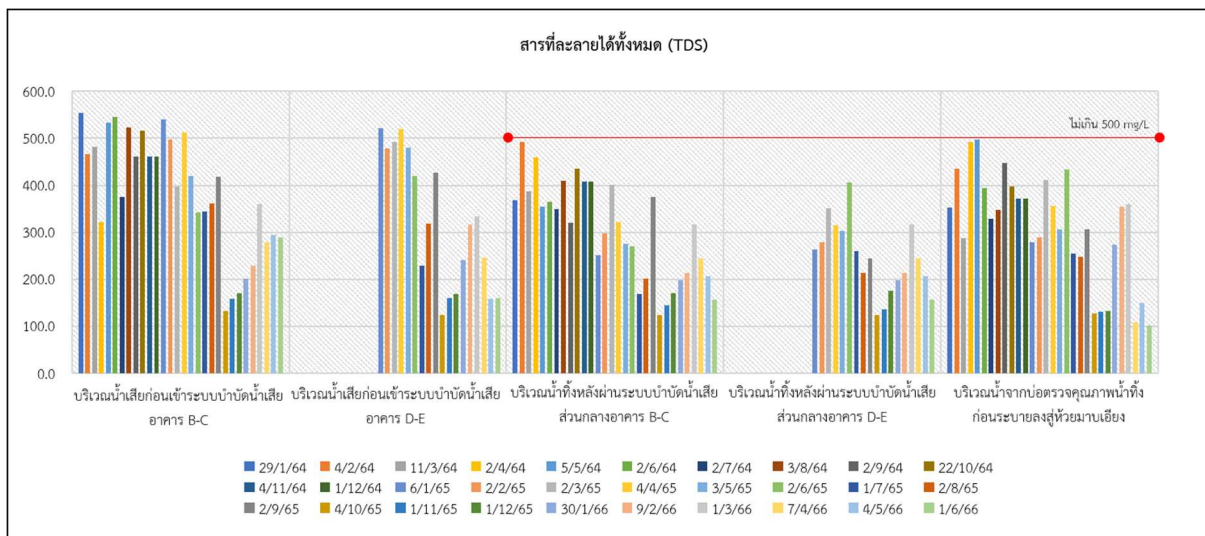
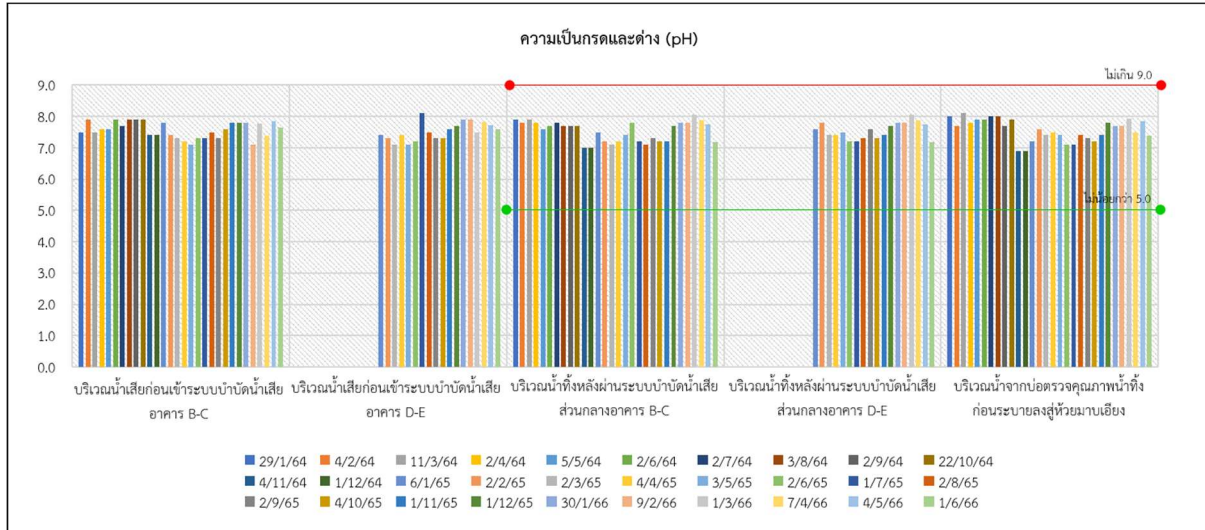
: \* เป็นค่าที่เพิ่มขึ้นจากปริมาณสารละลายน้ำปกติ

: \*\*ND=NON-DETECTABLE (Limit detection of Oil & Grease = 1.4 mg/l, Sulfide = 0.1 mg/l)

ตารางที่ 3.3-10 (ต่อ) ผลการตรวจวิเคราะห์คุณภาพน้ำทั้ง ตั้งแต่ปี 2564 จนถึงปัจจุบัน

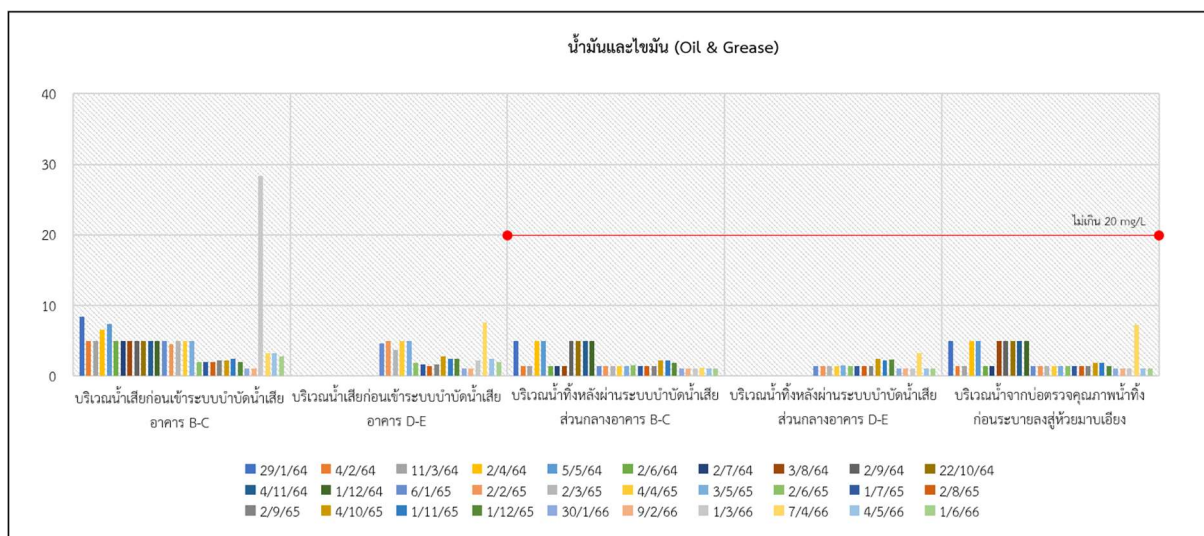
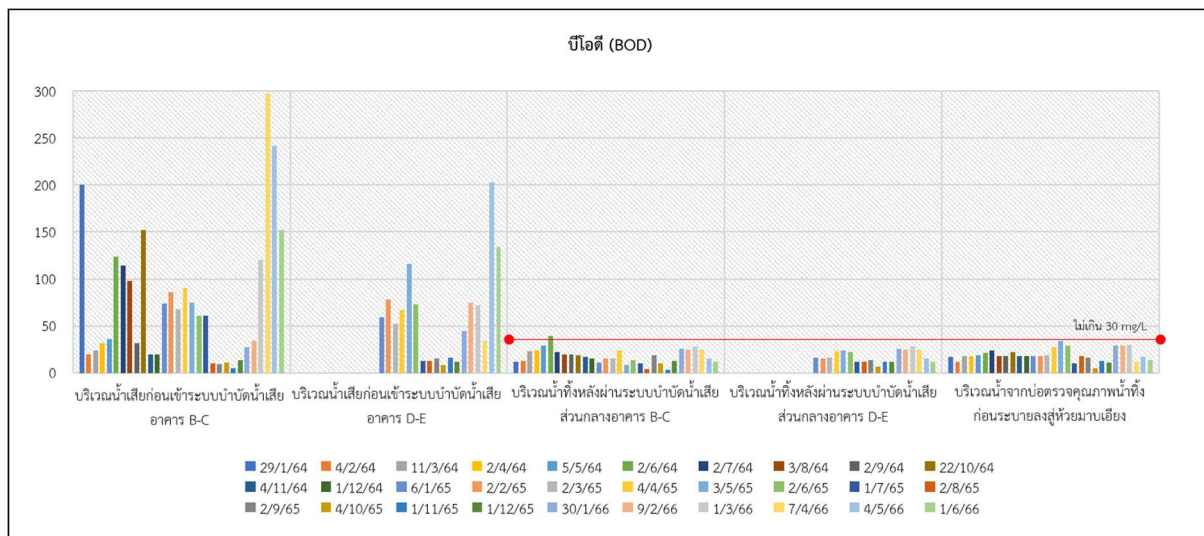
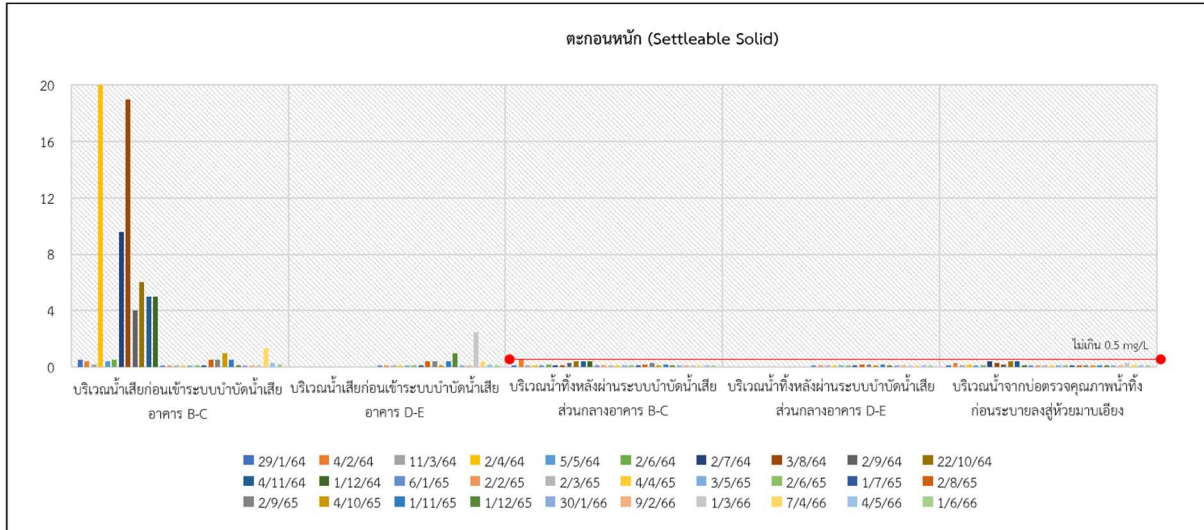
สถานที่ตรวจวิเคราะห์	วันที่ตรวจวิเคราะห์	ผลการตรวจวิเคราะห์ (mg/L)								
		pH	TDS (mg/L)	SS (mg/L)	Settleable Solid (mg/L)	BOD (mg/L)	Oil & Grease (mg/L)	TKN (mg/L)	Sulfide (mg/L)	TCB (MPN/100 mL)
บริเวณน้ำจากบ่อบำบัดคุณภาพน้ำทั้งก่อนระบายลงสู่ห้วยมาบเอียง (ต่อ)	4/4/65	7.5	356	37	<0.1	27	<1.4	27.4	0.81	108
	3/5/65	7.4	307	36	<0.1	34	<1.4	28.5	ND**	120 x 10 <sup>1</sup>
	2/6/65	7.1	434	38	<0.1	29	<1.4	35	ND**	117 x 10 <sup>1</sup>
	1/7/65	7.1	255	0.6	<0.1	10	<1.4	6.7	ND**	105
	2/8/65	7.4	248	4.2	<0.1	18	<1.4	3.6	0.82	22
	2/9/65	7.3	306	8.3	0.1	16	<1.4	34	ND**	18
	4/10/65	7.2	128	5.7	<0.1	5	1.8	6.1	ND**	16x10 <sup>2</sup>
	1/11/65	7.4	130	14.6	0.1	13	1.8	10.4	ND**	47
	1/12/65	7.8	132	20.7	<0.1	11	<1.4	12.6	ND**	42
	30/1/66	7.7	274	18.2	<1.0	29	<1.0	31.1	<1.0	79
	9/2/66	7.7	354	20	<0.1	29	<1.0	33.1	<1.0	79
	1/3/66	7.92	360	39	0.3	30	<1.0	31.8	<1.0	77
	7/4/66	7.48	108	1	0.2	12	7.2	5.4	<1.0	160
	4/5/66	7.84	150	24	<0.1	17	<1.0	<1.0	<1.0	4
	1/6/66	7.38	102	20	<0.1	14	<1.0	<1.0	<1.0	2
มาตรฐาน <sup>1/</sup>		5.0-9.0	≤500*	≤40	≤0.5	≤30	≤20	≤35	≤1.0	-

หมายเหตุ : <sup>1/</sup> ประกาศกระทรวงทรัพยากรธรรมชาติและสิ่งแวดล้อม เรื่อง กำหนดมาตรฐานควบคุมการระบายน้ำทิ้งจากอาคารบางประเภทและบางขนาด ประกาศในราชกิจจานุเบกษาเล่มที่ 122 ตอนที่ 125 ง ลงวันที่ 25 ธันวาคม 2548 (ประเภท ข.)  
ผลตรวจวัดช่วงเดือนมกราคม-มิถุนายน 2564-2566 ดำเนินการโดย บริษัท ศูนย์บริการด้านสิ่งแวดล้อม จำกัด  
: \* เป็นค่าที่เพิ่มขึ้นจากปริมาณสารละลายน้ำปกติ  
: \*\* ND=NON-DETECTABLE (Limit detection of Oil & Grease = 1.4 mg/l, Sulfide = 0.1 mg/l)

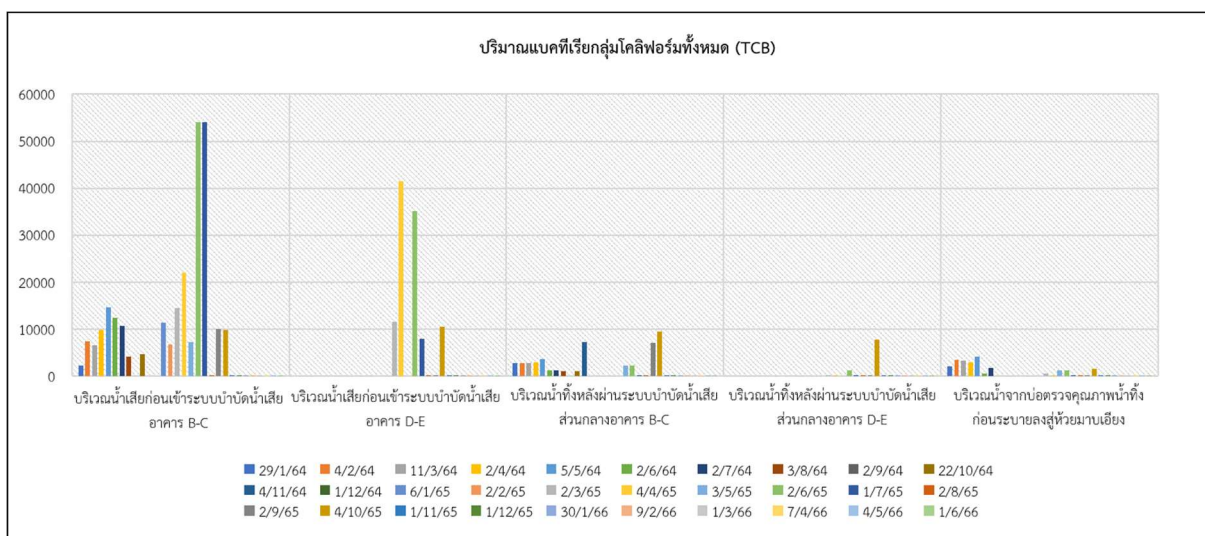
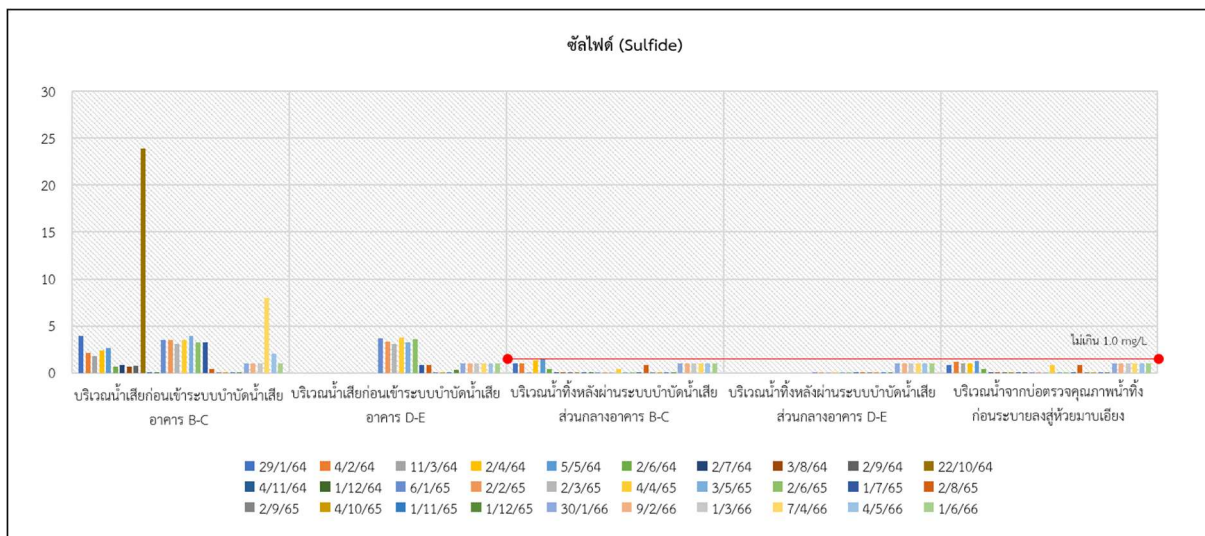
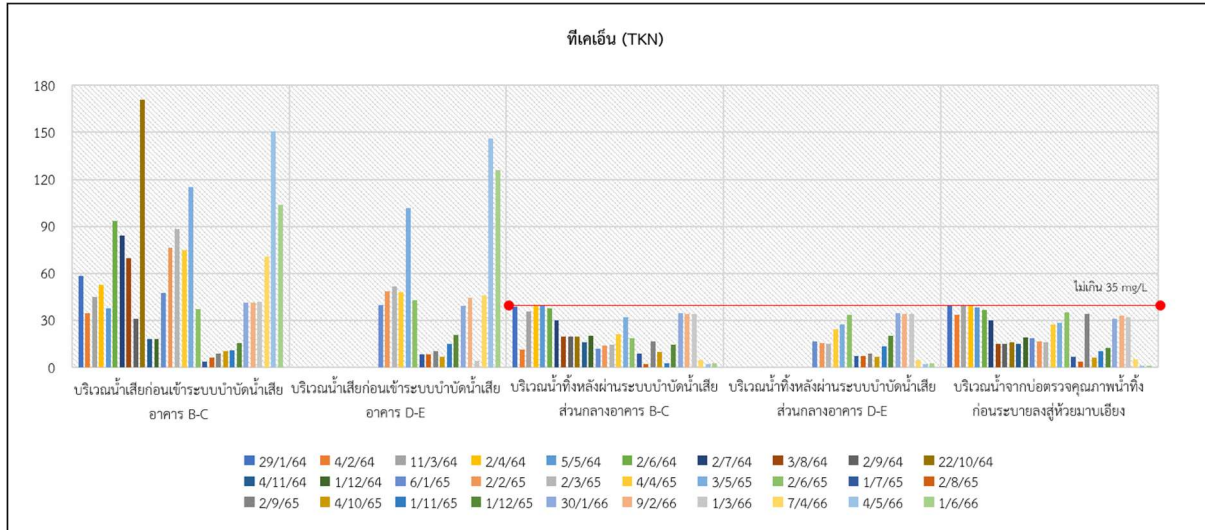


**รูปที่ 3.3-7 เปรียบเทียบผลการตรวจวัดคุณภาพน้ำทิ้ง  
ระหว่างปี พ.ศ. 2564 - ปัจจุบัน**





**รูปที่ 3.3-7** เปรียบเทียบผลการตรวจวัดคุณภาพน้ำทิ้ง  
ระหว่างปี พ.ศ. 2564 – ปัจจุบัน (ต่อ)



**รูปที่ 3.3-7** เปรียบเทียบผลการตรวจวัดคุณภาพน้ำทิ้ง  
ระหว่างปี พ.ศ. 2564 – ปัจจุบัน (ต่อ)