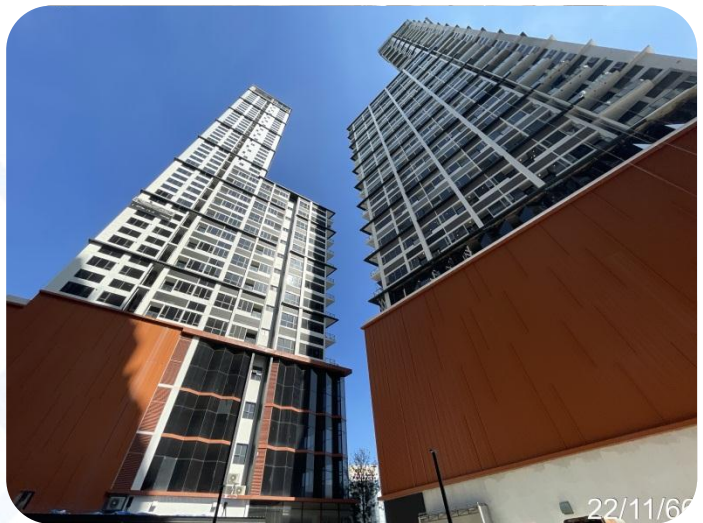


รายงานผลการปฏิบัติตามมาตรการป้องกันและแก้ไขผลกระทบ
สิ่งแวดล้อมและมาตรการติดตามตรวจสอบคุณภาพสิ่งแวดล้อม

โครงการ Siamese Rama 9
ถนนพระราม 9 แขวงบางกะปิ
เขตห้วยขวาง กรุงเทพมหานคร
บริษัท ไชมิส พระราม 9 จำกัด
ระยะก่อสร้าง
ระหว่างเดือนกรกฎาคม - ธันวาคม พ.ศ.2566



จัดทำรายงานการตรวจวัดโดย
บริษัท เอส.พี.เจ. ไซแอนติฟิค จำกัด
เลขที่ 80 ซอยนักกีฬาแหลมทอง 3 แขวงทับช้าง
เขตสะพานสูง กรุงเทพมหานคร 10250