

ภาพแสดงผลการปฏิบัติตามมาตรการป้องกันและแก้ไขผลกระทบสิ่งแวดล้อม
และมาตรการติดตามตรวจสอบผลกระทบสิ่งแวดล้อม

โครงการ โรงแรมบางพระ รีสอร์ท



รูปที่ 1.1(1) จัดทำรั้วโดยรอบพื้นที่โครงการ



รูปที่ 1.1(2) จัดให้มีพื้นที่สีเขียว มีการปลูก
ต้นไม้และหญ้าคลุมดินในบริเวณพื้นที่ว่าง

รูปที่ 1.2 (1) ถนนในโครงการอยู่ในสภาพดีและสะอาด



รูป 1.2 (2) ติดตั้งป้ายบริเวณลานจอดรถ
“โปรดดับเครื่องยนต์ขณะจอดรถ”



รูปที่ 1.4(1) มีการติดตั้งป้ายจำกัดความเร็ว



รูปที่ 1.6 การสูบล้างตะกอนออกจากระบบบำบัดไปกำจัด



รูปที่ 2.1 ตรวจสอบรอยแตก/ชำรุดของระบบจ่ายน้ำ และระบบเส้นท่อประปาให้อยู่ในสภาพดีอยู่เสมอ



รูปที่ 2.3(1) จัดให้มีโรงพักขยะแยกประเภท

รวมขยะภายในมีถังขยะปิดมิดชิด ขนาด 240 ลิตร
ตั้งไว้ภายในเพื่อป้องกันการรั่วไหล



รูปที่ 2.3(2) มีการทำความสะอาดพื้นห้องพัก
ขยะเปียก ภายหลังเก็บขนขยะมูลฝอย



รูปที่ 2.5(1) ลานจอดรถ บริเวณหน้าอาคาร
คลับเฮ้าส์

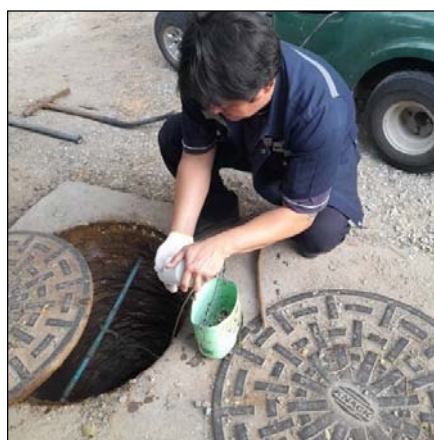


รูปที่ 2.5(2) ลานจอดรถ บริเวณ หน้าอาคารโรงแรมส่วนขยาย



รูปที่ 3.1(1) เจ้าหน้าที่รักษาความปลอดภัย
ดูแลทางเข้า-ออก ด้านหน้าโครงการ

รูปที่ 3.1(2) เจ้าหน้าที่รักษาความปลอดภัย
ดูแลทางเข้า-ออก หลังโครงการ
(บริเวณบ้านพักคนงาน)



รูปที่ 3.1 (3) มีการฆ่าเชื้อโรคด้วยคลอรีน
ก่อนปล่อยสู่แหล่งรองรับน้ำทิ้ง



รูปที่ 3.2(1) จัดให้มีการอบรม และฝึกซ้อมการดับเพลิง และอพยพหนีไฟ



รูปที่ 3.2(2) จัดให้มีถังดับเพลิงชนิดมือถือ
ชนิด Dry Chemical ขนาด 10 ปอนด์



รูปที่ 3.2(3) จัดให้มีถังดับเพลิงชนิดมือถือ
ชนิด Carbondioxide



รูปที่ 3.2(4) ตู้สายฉีดน้ำดับเพลิง (Fire Hose
Cabinet) ติดตั้งไว้ในอาคาร



รูปที่ 3.2(5) เครื่องปั่นไฟขนาด 5KW



รูปที่ 3.2(6) ตรวจสอบชุดไฟฉุกเฉิน



รูปที่ 3.3(1) มีเครื่องมือ/อุปกรณ์ใช้ในการ
ปฐมพยาบาลเบื้องต้น



รูปที่ 3.3(2) จัดให้มีภาชนะรองรับขยะ ที่มีฝาปิด
มิดชิด ตามจุดต่างๆ ของโครงการ



รูปที่ 3.4(1) ทัดนียภาพและสุนทรียภาพ ถนนใน
โครงการอยู่ในสภาพดี และสะอาดอยู่เสมอ



รูปที่ 3.4(2) ทัดนียภาพและสุนทรียภาพ การจัด
และตกแต่งพื้นที่สีเขียว



รูปที่ 3. 4(3) ทัดนียภาพและสุนทรียภาพ อาคารของ
โครงการฯ ได้มีการออกแบบตาม สภาพภูมิประเทศ