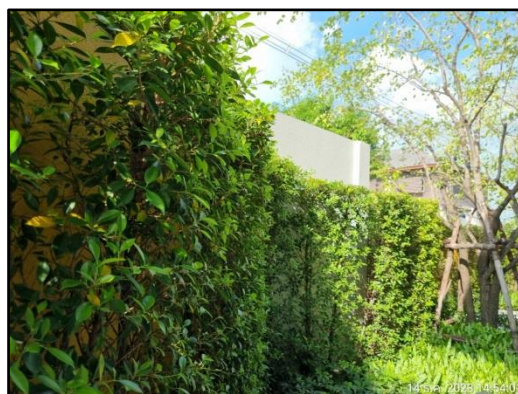


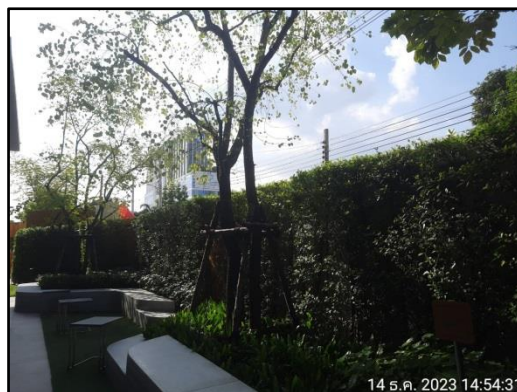
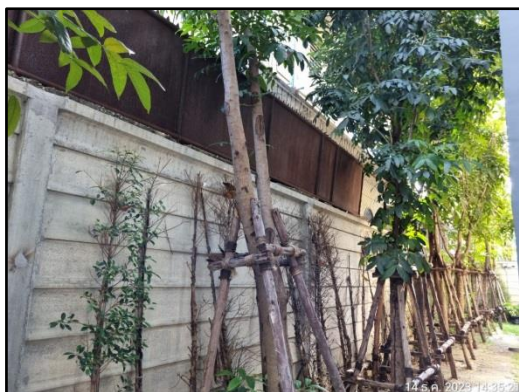


รูปที่ 1 สำนักงานนิติบุคคลของโครงการ



รูปที่ 2 พื้นที่สีเขียวภายในโครงการ

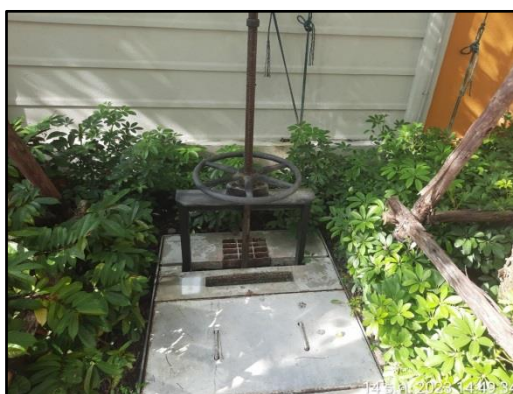




รูปที่ 3 ร้วโดยรอบพื้นที่โครงการ



รูปที่ 4 ท่อระบายน้ำทำหน้าที่รวบรวมน้ำฝน

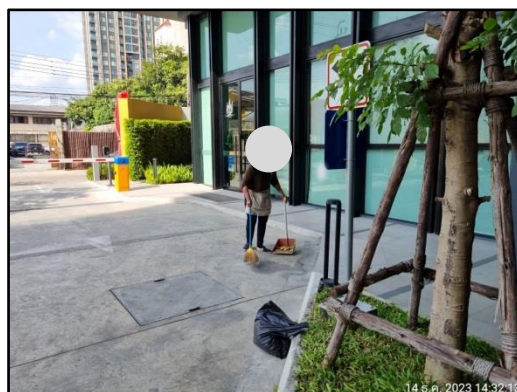
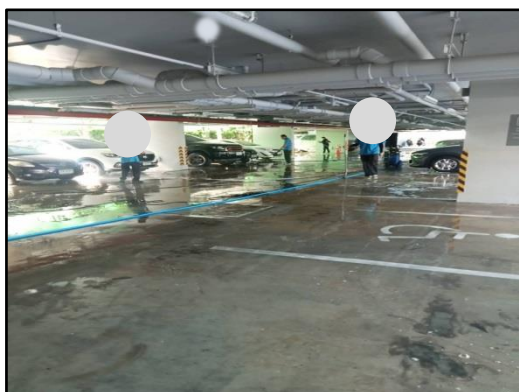


รูปที่ 5 ป่อหนองน้ำฝน

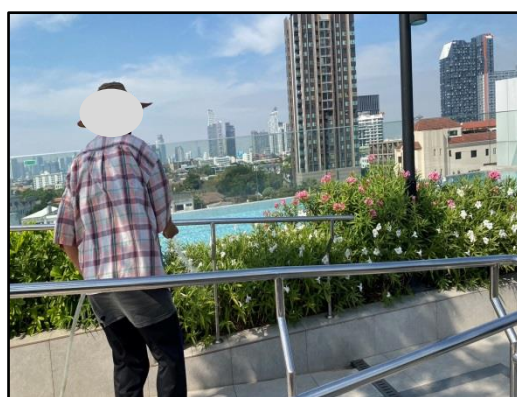
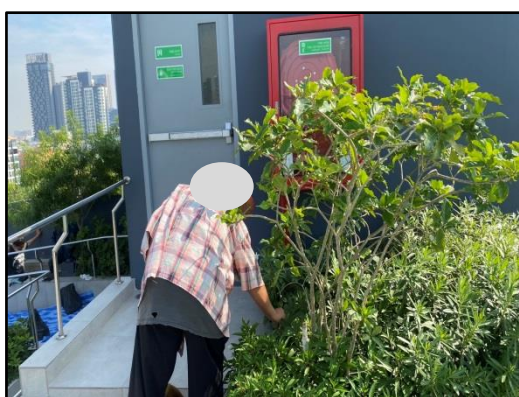




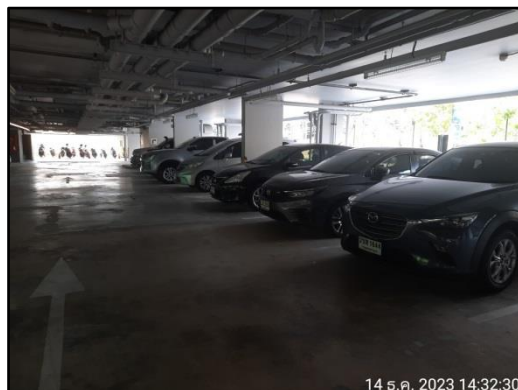
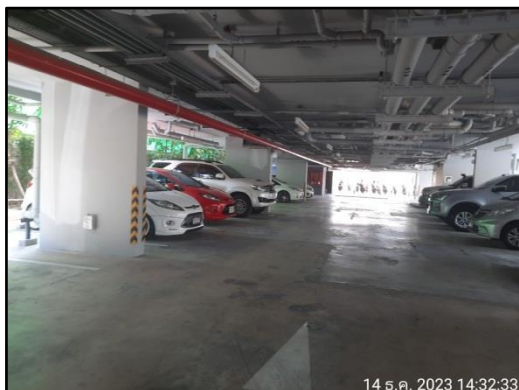
รูปที่ 6 สันนุนชะลอความเร็ว



รูปที่ 7 นี๊ดล้างดูแลทำความสะอาดถนนภายในโครงการ



รูปที่ 8 ดูแลพื้นที่สีเขียวภายในโครงการ



รูปที่ 9 พื้นที่จอดรถภายในโครงการ

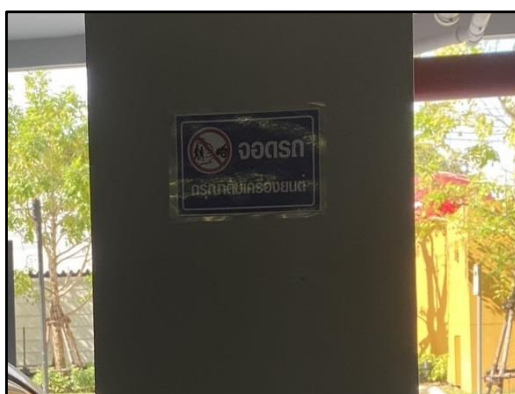


รูปที่ 10 สัญลักษณ์จราจรบนพื้นทางและบริเวณภายในโครงการ

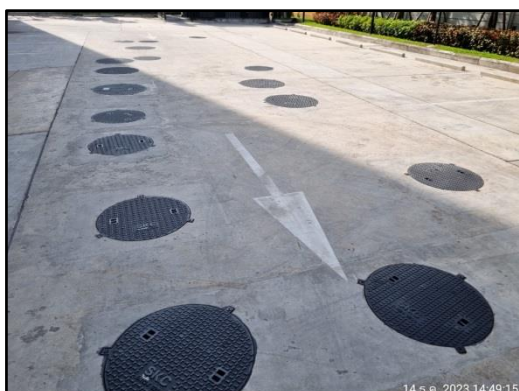




รูปที่ 10 (ต่อ) สัญลักษณ์จราจรบนพื้นทางและบริเวณภายในโครงการ



รูปที่ 11 ป้ายจอดรถรูดระดับเครื่องยนต์



รูปที่ 12 ระบบบำบัดน้ำเสียของโครงการ



รูปที่ 13 ช่างประจำอาคาร



รูปที่ 14 ตู้ควบคุมระบบบำบัดน้ำเสีย



รูปที่ 15 ถังสำรองน้ำใช้ในโครงการ



รูปที่ 16 ล้างทำความสะอาดถังสำรองน้ำใช้ในโครงการ



รูปที่ 17 ระบบเครื่องปั้มน้ำใช้ในโครงการ



รูปที่ 18 ป้ายรณรงค์การประหยัดน้ำ

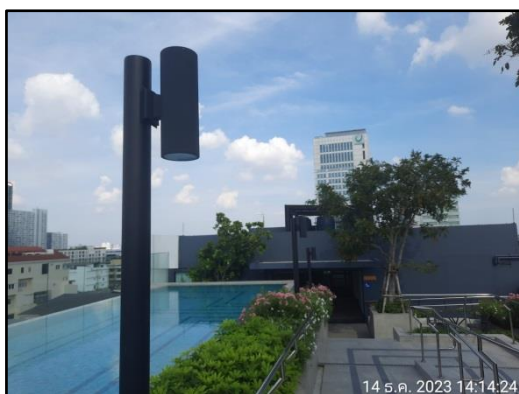




รูปที่ 19 ใช้สุขภัณฑ์ที่ประหยัดน้ำ



รูปที่ 20 ภาพระรอน้ำสำหรับซักล้างอุปกรณ์ทำความสะอาด

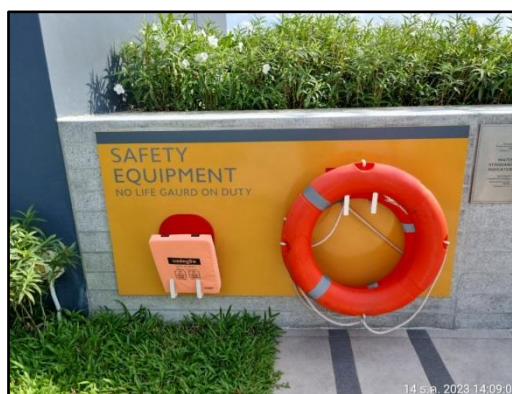


รูปที่ 21 ไฟส่องสว่างบริเวณสระว่ายน้ำ





รูปที่ 22 ป้ายแสดงความลึกของสระว่ายน้ำ



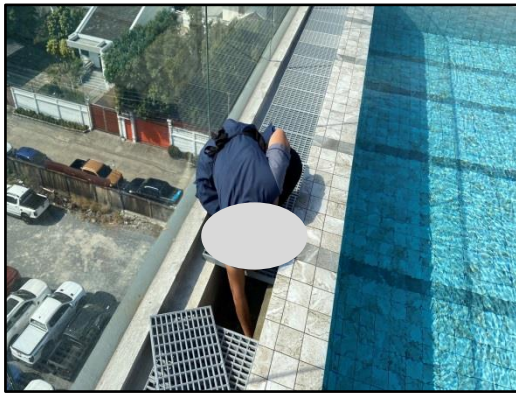
รูปที่ 23 อุปกรณ์ช่วยชีวิตประจำสระว่ายน้ำ ป้ายแสดงวิธีการปฐมพยาบาลคนจมน้ำและเครื่องฟื้นคืนหัวใจด้วยไฟฟ้าแบบอัตโนมัติ



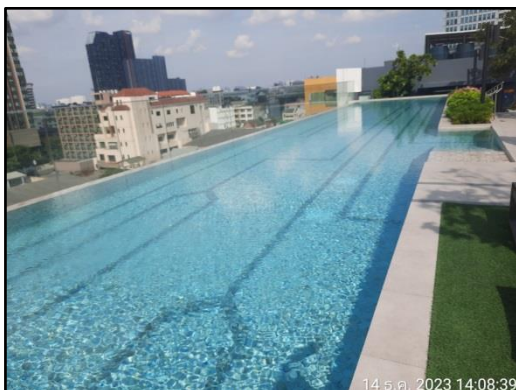
รูปที่ 24 บันทึกการตรวจวัดคุณภาพน้ำในสระว่ายน้ำรายวัน



รูปที่ 25 ตรวจสอบอุปกรณ์ประจำสระว่ายน้ำ โฟมช่วยชีวิต



รูปที่ 26 แม่บ้านดูแลและทำความสะอาดบริเวณสระว่ายน้ำ

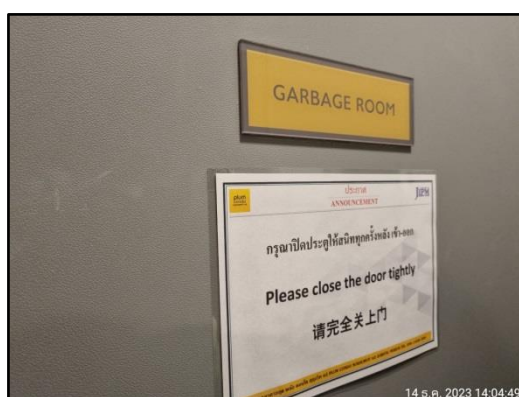


รูปที่ 27 สระว่ายน้ำของโครงการ

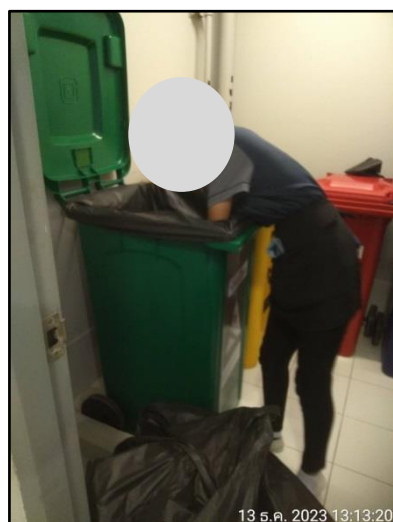




รูปที่ 28 รางระบายน้ำด้านรอบสระว่ายน้ำ



รูปที่ 29 ห้องพักขยะประจำชั้น



รูปที่ 30 แม่บ้านเก็บรวบรวมขนย้ายขยะจากห้องพักขยะมูลฝอยประจำชั้นไปยังห้องพักขยะมูลฝอยรวม



รูปที่ 31 ห้องพักขยะรวมของโครงการ



รูปที่ 32 ระบบปรับอากาศภายในห้องพักมูลฝอยเปียก





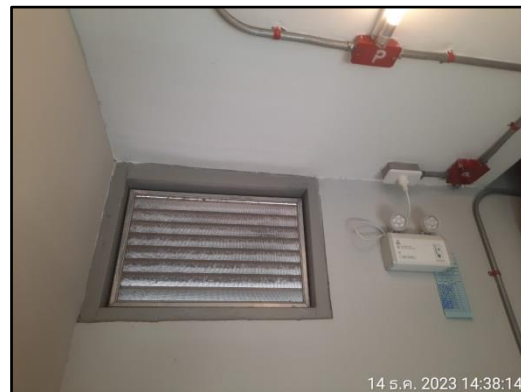
รูปที่ 33 ทำความสะอาดห้องพักมูลฝอยรวมและพื้นที่จอดรถเก็บขนมูลฝอยภายหลังจัดเก็บแล้ว



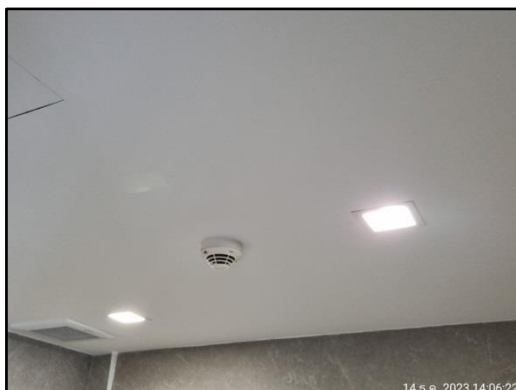
รูปที่ 34 พื้นที่สำหรับจอดรถเก็บขนมูลฝอย



รูปที่ 35 เจ้าหน้าที่รักษาความปลอดภัย (รปภ.) ประจำโครงการ

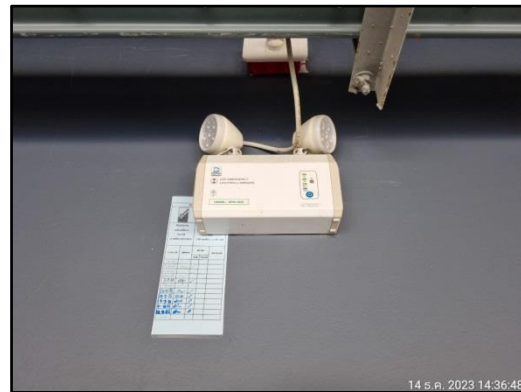
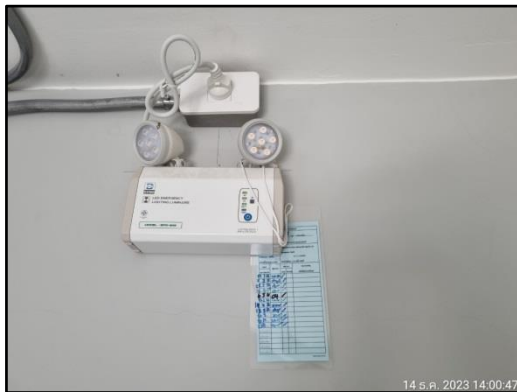
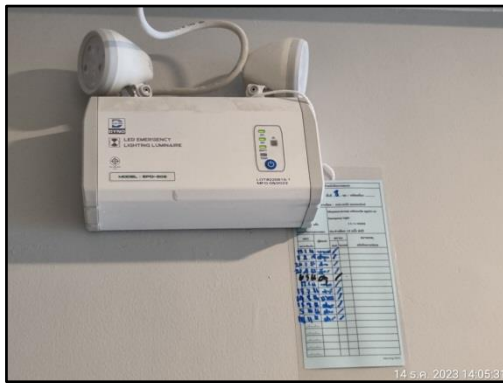


รูปที่ 36 ห้องสวิตช์บอร์ดแรงสูงชนิดติดตั้งภายในอาคาร (MDB)

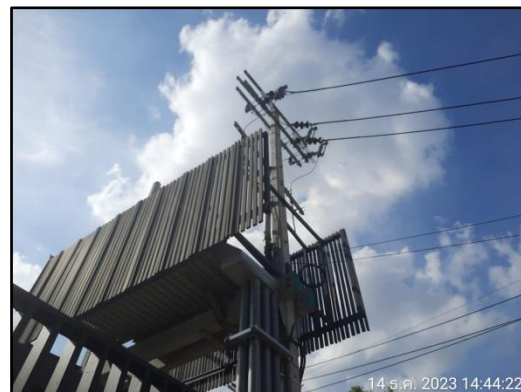
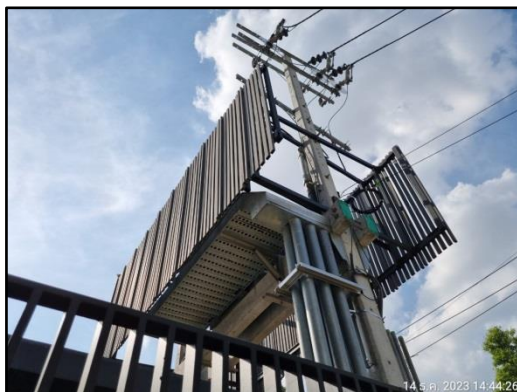


รูปที่ 37 หลอดไฟภายในโครงการ





รูปที่ 38 ระบบไฟส่องสว่างฉุกเฉิน



รูปที่ 39 หม้อแปลงไฟฟ้าโครงการ



รูปที่ 40 ป้ายเตือนอันตรายไฟฟ้าแรงสูง



รูปที่ 41 อาคารโครงการ

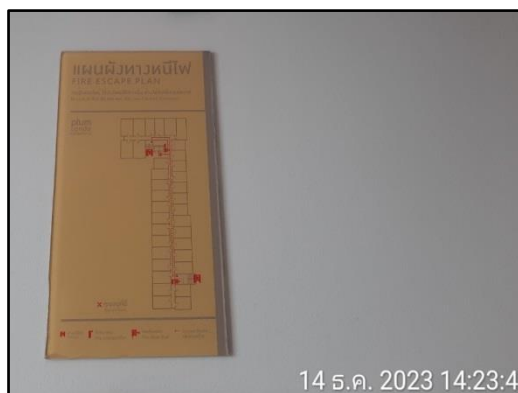
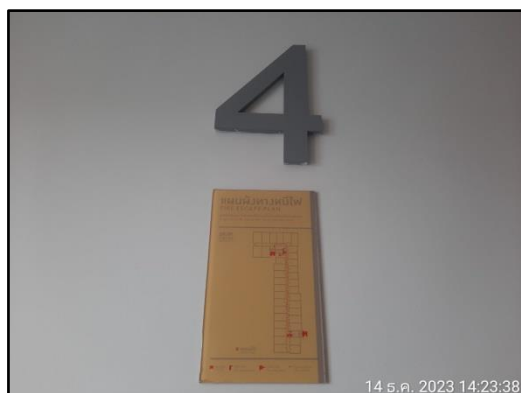
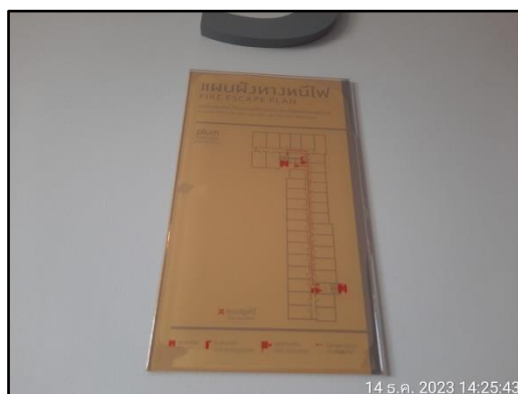
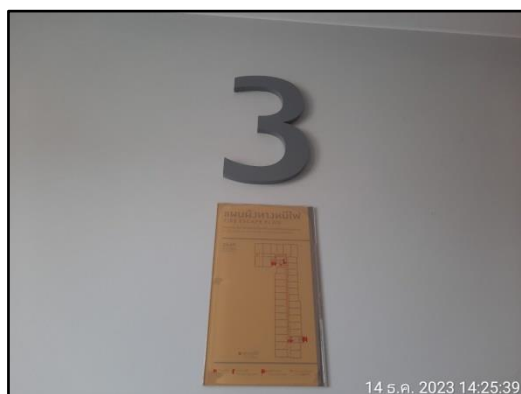
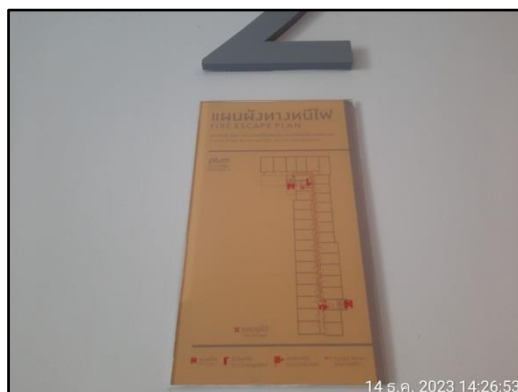


รูปที่ 42 ป้ายประหยัลดพลังงาน

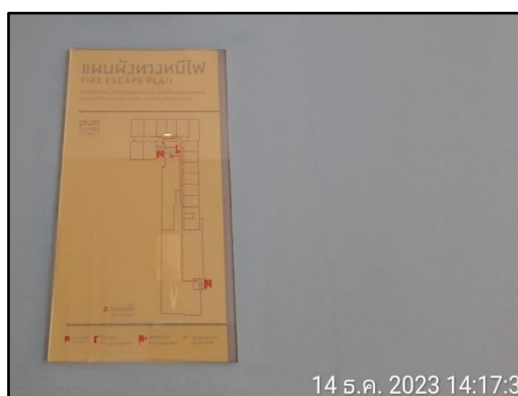
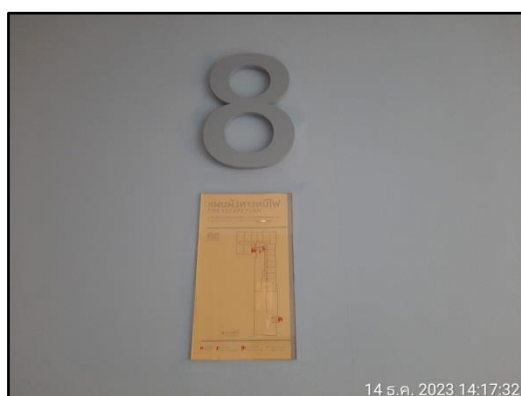
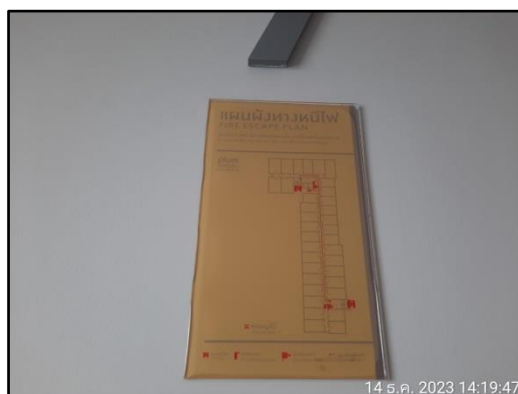
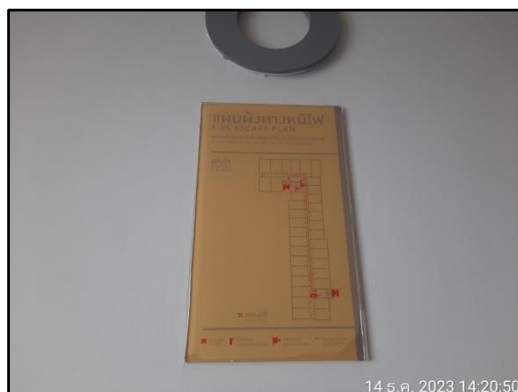


รูปที่ 43 ตัวเลขบอกชั้นของอาคาร และแผนผังเส้นทางหนีไฟติดไว้บริเวณหน้าลิฟต์ในแต่ละชั้นของอาคาร





รูปที่ 43 ตัวเลขบอกชั้นของอาคาร และแผนผังเส้นทางหนีไฟติดไว้บริเวณหน้าลิฟต์ในแต่ละชั้นของอาคาร



รูปที่ 43 (ต่อ) ตัวเลขบอกชั้นของอาคาร และแผนผังเส้นทางหนีไฟติดไว้บริเวณหน้าลิฟต์ในแต่ละชั้นของอาคาร





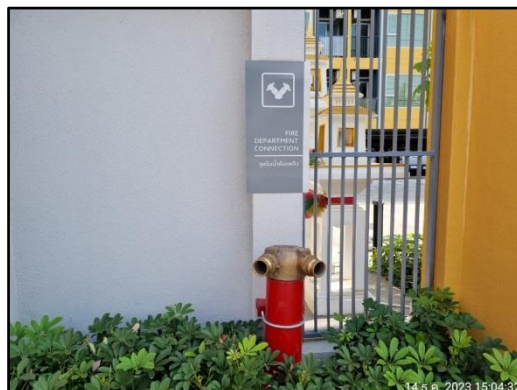
รูปที่ 44 ตั้งอุณหภูมิเครื่องปรับอากาศไว้ที่ 25 องศาเซลเซียส



รูปที่ 45 อุปกรณ์ไฟฟ้าแบบประหยัดพลังงาน



รูปที่ 46 ท่อเย็นรับน้ำดับเพลิงจากหัวรับน้ำดับเพลิงภายนอกอาคาร

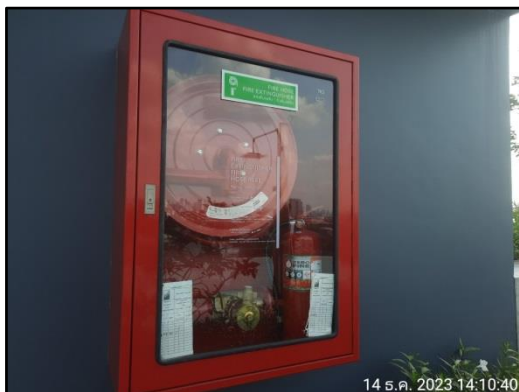


รูปที่ 47 หัวรับน้ำดับเพลิงภายนอกอาคาร

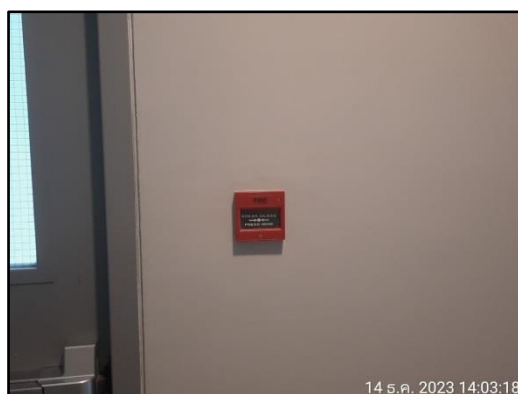


รูปที่ 48 ถังดับเพลิงแบบมือถือ และ ตู้เก็บสายฉีดน้ำดับเพลิงพร้อมอุปกรณ์





รูปที่ 48 (ต่อ) ถังดับเพลิงแบบมือถือ และ ตู้เก็บสายฉีดน้ำดับเพลิงพร้อมอุปกรณ์



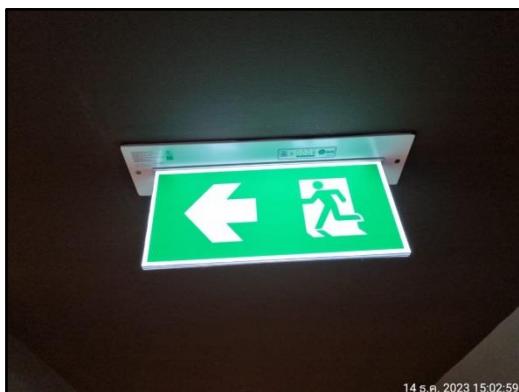
รูปที่ 49 อุปกรณ์เตือนภัยแบบใช้มือดึงและอุปกรณ์เตือนภัยแบบใช้แสงและเสียง



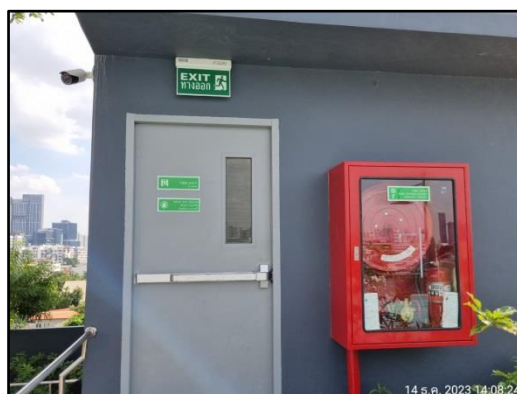
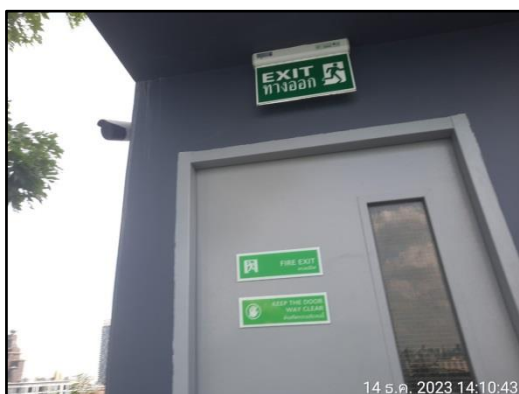
รูปที่ 50 อุปกรณ์ตรวจจับควัน



รูปที่ 50 (ต่อ) อุปกรณ์ตรวจจับควัน



รูปที่ 51 ป้ายบอกทางหนีไฟ

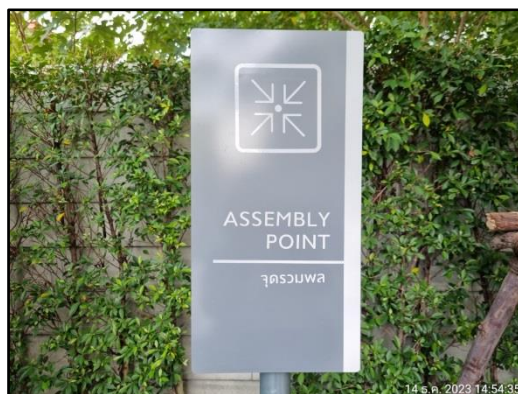


รูปที่ 52 ประตูหนีไฟ





รูปที่ 53 บันไดหนีไฟของอาคาร



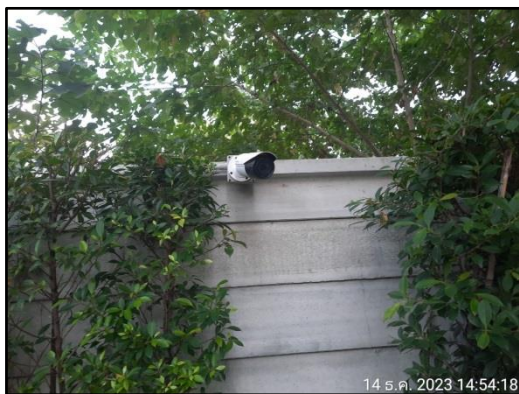
รูปที่ 54 จุดรวมพลภายในโครงการ



รูปที่ 55 เช็คลังดับเพลิง

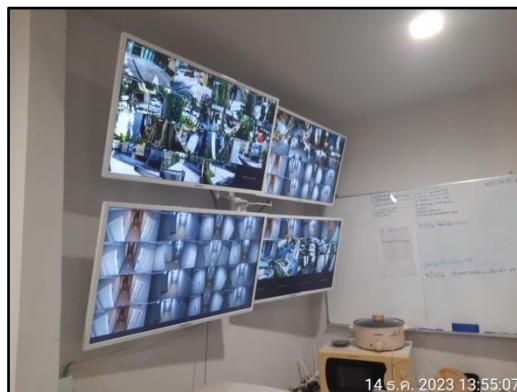


รูปที่ 56 ไฟฟ้ารอบโครงการ



รูปที่ 57 กล้องวงจรปิดภายในโครงการ

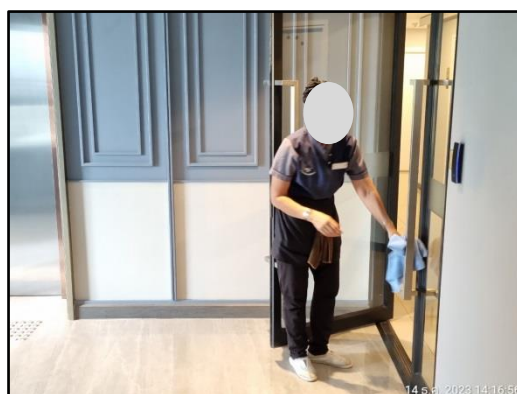
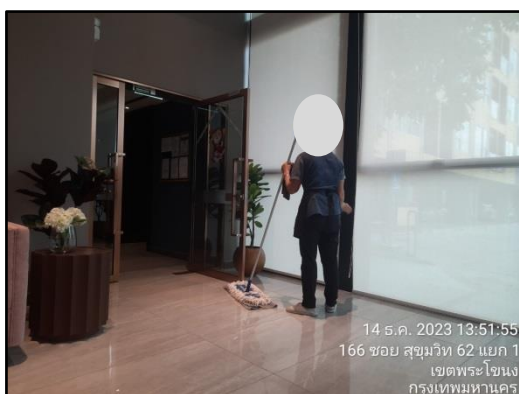




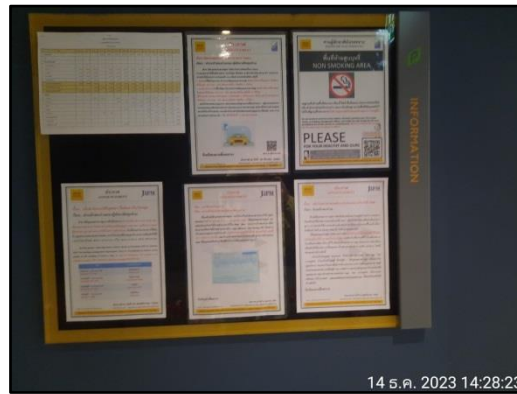
รูปที่ 57 (ต่อ) กล้องวงจรปิดภายในโครงการ



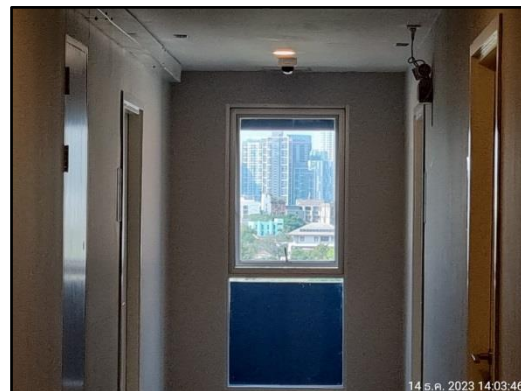
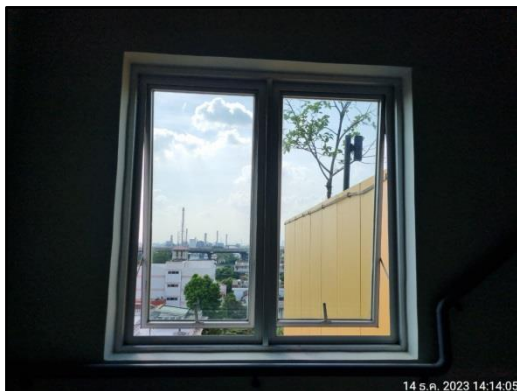
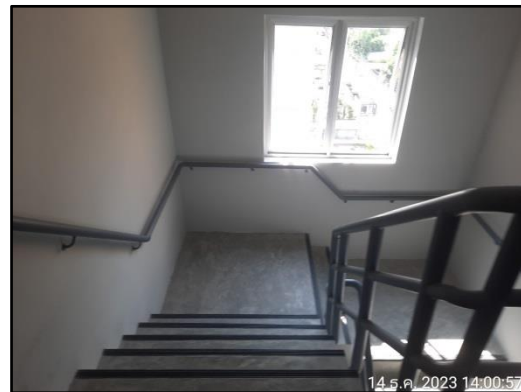
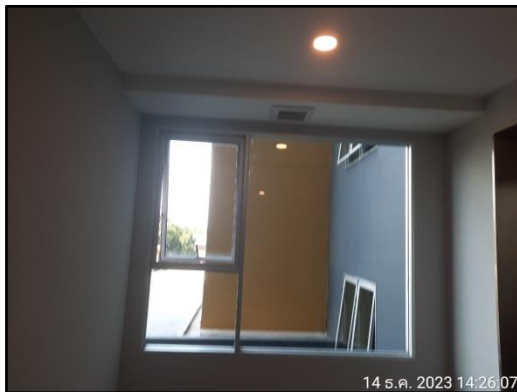
รูปที่ 58 รถบริการรับส่งผู้พักอาศัยภายในโครงการ



รูปที่ 59 แม่บ้านทำความสะอาดอาคารภายในโครงการ



รูปที่ 60 บอร์ดประชาสัมพันธ์ภายในโครงการ



รูปที่ 61 ช่องระบายอากาศภายในโครงการ