

## ภาคผนวก

ภาคผนวก ก	สำเนาหนังสือแจ้งผลการพิจารณารายงานวิเคราะห์ผลกระทบสิ่งแวดล้อม โครงการ นิว เมกา พลาสติก บางนา เลขที่ ทส 1010.5/7203 ลงวันที่ 12 เมษายน พ.ศ. 2565
ภาคผนวก ข	ใบรับแจ้งการก่อสร้าง คัดแปลง หรือรื้อถอนอาคาร ตามมาตรา 39 ตร. (แบบ ยผ.4)
ภาคผนวก ค	สำเนาหนังสืออนุญาตขึ้นทะเบียนห้องปฏิบัติการวิเคราะห์เอกชน
ภาคผนวก ง	สำเนาหนังสือนำส่งรายงานฯ ต่อหน่วยงานราชการ ฉบับประจำเดือนมกราคม - มิถุนายน พ.ศ. 2566
ภาคผนวก จ	เอกสารการขออนุญาตการใช้น้ำ
ภาคผนวก ฉ	เอกสารใบเสร็จค่าใช้จ่ายในการกำจัดวัสดุจากการก่อสร้าง
ภาคผนวก ช	เอกสารการขออนุญาตจัดเก็บขยะมูลฝอย
ภาคผนวก ซ	เอกสารการขออนุญาตการใช้ไฟฟ้า
ภาคผนวก ฌ	ภาพประกอบคำอธิบายตามมาตรการป้องกันและแก้ไขผลกระทบสิ่งแวดล้อม
ภาคผนวก ฎ	เอกสารบันทึกรับเรื่องร้องเรียน
ภาคผนวก ฏ	เอกสารขั้นตอนรับเรื่องร้องเรียน
ภาคผนวก ฐ	เอกสารสัญญาว่าจ้าง
ภาคผนวก ฑ	เอกสารการคำนวณแผ่นดินไหว
ภาคผนวก ท	เอกสารการตรวจสอบเครื่องยนต์
ภาคผนวก ธ	เอกสารการตรวจสอบเครื่องมือ และอุปกรณ์ไฟฟ้า
ภาคผนวก ด	เอกสารการตรวจสอบเครื่องจักร อุปกรณ์ในการก่อสร้าง
ภาคผนวก ต	เอกสารติดตามสถานการณ์คุณภาพอากาศของฝุ่นละอองขนาดเล็กกว่า 2.5 ไมครอน (PM <sub>2.5</sub> )
ภาคผนวก ถ	เอกสารแผนเวลาทำงานล่วงหน้า
ภาคผนวก ฒ	เอกสารแจ้งพนักงานขับรถบรรทุกขนส่งดินและวัสดุอุปกรณ์ก่อสร้างให้ควบคุมความเร็ว ในการขับขี่ในเขตพื้นที่ชุมชน
ภาคผนวก ท	เอกสารขอเข้าสำรวจบ้านผู้อาศัยข้างเคียง ก่อนดำเนินการก่อสร้างโครงการ
ภาคผนวก ฌ	เอกสารแต่งตั้งเจ้าหน้าที่มวลชนสัมพันธ์ของโครงการ
ภาคผนวก น	เอกสารสำรวจบ้านข้างเคียง
ภาคผนวก บ	เอกสารกรมธรรม์ประกันภัย
ภาคผนวก ป	เอกสารแต่งตั้งเจ้าหน้าที่รับเรื่องร้องเรียน

## ภาคผนวก (ต่อ)

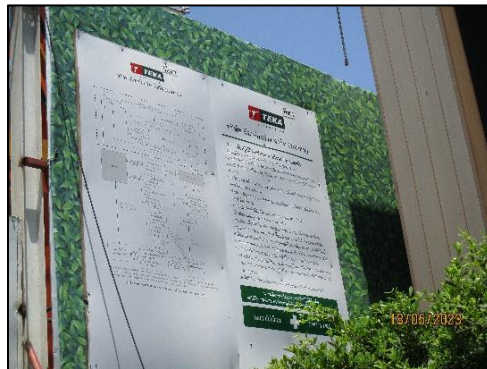
ภาคผนวก ผ	เอกสารวิศวกรโยธา ระบบค้ำยัน
ภาคผนวก ฝ	เอกสารการตรวจสอบการเคลื่อนตัวของดิน
ภาคผนวก พ	เอกสารตารางทำความสะอาดห้องน้ำ
ภาคผนวก ฟ	เอกสารใบเสร็จการกำจัดกากตะกอนส่วนเกิน
ภาคผนวก ภ	เอกสารแบบตรวจจุดรั่วซึมน้ำใช้
ภาคผนวก ม	เอกสารบันทึกกิจกรรม Morning talk
ภาคผนวก ย	เอกสารตรวจสอบระบบไฟฟ้า
ภาคผนวก ร	เอกสารกฎระเบียบสำหรับ Supplier ขนส่งของภายใน โครงการ
ภาคผนวก ด	เอกสารขอความอนุเคราะห์อำนวยความสะดวกด้านการจราจรช่วงการก่อสร้าง
ภาคผนวก ว	เอกสาร Shop Drawing ส่งอนุมัติก่อนดำเนินการก่อสร้าง
ภาคผนวก ศ	เอกสารการอนุมัติเทคอนกรีต
ภาคผนวก ช	เอกสารการตรวจสอบระดับเพลิงภายใน โครงการ
ภาคผนวก ส	เอกสารแผนการป้องกันและระงับอัคคีภัย และเอกสารรายงานการฝึกอบรมดับเพลิงขั้นต้น และการฝึกซ้อมอพยพหนีไฟประจำปี 2566
ภาคผนวก ห	เอกสารประชาสัมพันธ์โครงการ
ภาคผนวก พ	เอกสารแบบบันทึกการฝึกอบรมโครงการฯ
ภาคผนวก อ	เอกสารขึ้นทะเบียนเจ้าหน้าที่ภายในโครงการ
ภาคผนวก ฮ	เอกสารตรวจสอบนั่งร้าน
ภาคผนวก กก	เอกสารตรวจสอบลิฟต์ชั่วคราว
ภาคผนวก กข	เอกสารทะเบียนประวัติคนงานก่อสร้าง
ภาคผนวก กค	เอกสารมาตรการเฝ้าระวัง และป้องกันการแพร่ระบาดของโรคติดเชื้อโคโรนา 2019 ภายในโครงการและบ้านพักคนงาน
ภาคผนวก กง	เอกสารรับรองการฉีดวัคซีน
ภาคผนวก กจ	เอกสารรายชื่อเข้า - ออก บ้านพักคนงาน
ภาคผนวก กฉ	เอกสารตรวจสอบทาวเวอร์เครน
ภาคผนวก กช	มาตรการลงโทษปรับตามกฎหมายความปลอดภัย
ภาคผนวก กซ	เอกสารตรวจสอบสุขภาพพนักงาน
ภาคผนวก กณ	เอกสารนำส่งผลการตรวจวัดคุณภาพสิ่งแวดล้อมประจำเดือนต่อเทศบาลเมืองบางแก้ว

## ภาคผนวก (ต่อ)

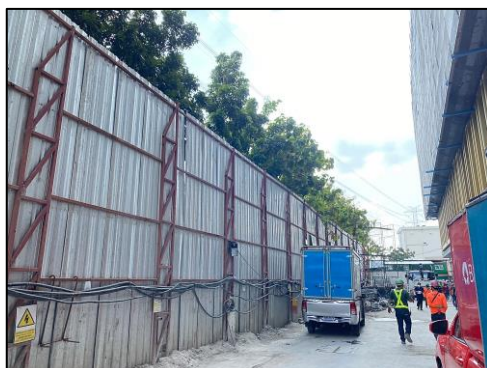
- ภาคผนวก กญ   ผังการวางเครื่องจักรภายในพื้นที่โครงการ
- ภาคผนวก กฏ   ใบรับรองผลการตรวจวิเคราะห์คุณภาพสิ่งแวดล้อม
- ภาคผนวก กข   ใบรับรองสอบเทียบเครื่องมือตรวจวัดคุณภาพสิ่งแวดล้อม
- ภาคผนวก กฐ   มาตรฐานคุณภาพสิ่งแวดล้อม



รูปที่ 1 กล่องรับความคิดเห็นที่บริเวณด้านหน้าพื้นที่ก่อสร้างโครงการ



รูปที่ 2 ผังขั้นตอนการรับเรื่องร้องเรียน



รูปที่ 3 รั้วที่บรอบเขตพื้นที่โครงการ

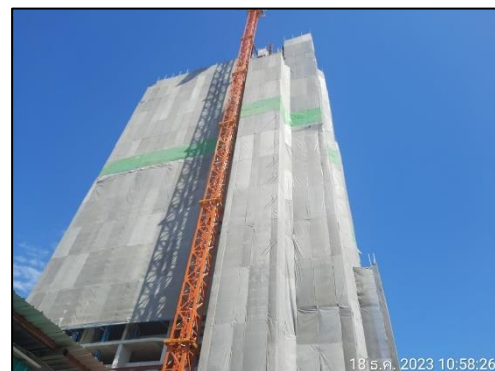




รูปที่ 4 ติดตั้ง Mesh Sheet รอบอาคาร



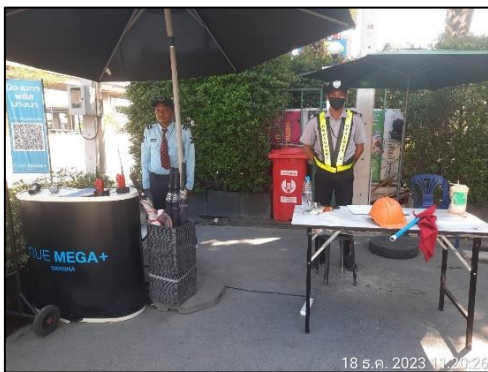
รูปที่ 5 การปรับสภาพพื้นที่ภายในพื้นที่โครงการ



รูปที่ 6 สภาพพื้นที่ปัจจุบัน โครงการ



รูปที่ 7 ป้ายกำหนดเขตการก่อสร้าง



รูปที่ 8 เจ้าหน้าที่ดูแลรักษาความปลอดภัยทางเข้า - ออกพื้นที่ก่อสร้างโครงการ



รูปที่ 9 เจ้าหน้าที่ของโครงการดูแลสภาพรั้ว





รูปที่ 10 ฝักคลุมรถบรรทุก



รูปที่ 11 ฉีดพรมน้ำบริเวณพื้นที่ก่อสร้าง หรือบริเวณที่ทำให้เกิดฝุ่น



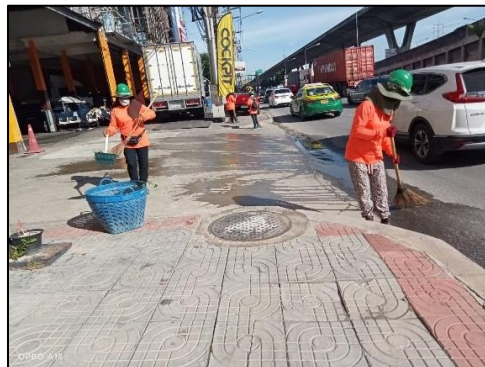
รูปที่ 12 คนงานกวาดเศษ หินดินทราย บริเวณ ปากทางเข้า - ออก



รูปที่ 13 ภาชนะรวบรวมวัสดุก่อสร้าง



รูปที่ 14 ทำความสะอาดล้อรถบรรทุกก่อนออกจากโครงการ



รูปที่ 15 ทำความสะอาดบริเวณรอบโครงการ



รูปที่ 16 บริเวณปากทางเข้า - ออก พื้นที่ก่อสร้างปิดทึบตลอดเวลา

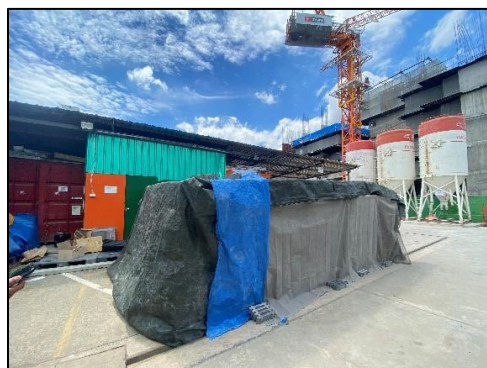




รูปที่ 17 ป้ายจำกัดความเร็วของยานพาหนะภายในพื้นที่โครงการ



รูปที่ 18 พื้นที่กองวัสดุในบริเวณพื้นที่ก่อสร้าง



รูปที่ 19 ปิดคลุมกองวัสดุที่มีฝุ่นหรือวัสดุที่เลื้อยใช้ด้วยผ้าใบอย่างมิดชิด



รูปที่ 20 รถบรรทุกมารับเศษวัสดุที่เหลือใช้



รูปที่ 21 วัสดุสำเร็จรูป



รูปที่ 22 ป้ายห้ามติดเครื่องยนต์ทิ้งไว้ในขณะที่ไม่ปฏิบัติงาน



รูปที่ 23 ตรวจสอบอุปกรณ์เครื่องมือ เครื่องจักร



รายงานผลการตรวจวัดคุณภาพสิ่งแวดล้อม  
โครงการ นิว เมกา พลัส บางนา

ประจำเดือน ตุลาคม พ.ศ.2566

ค่าตรวจวัด	ผลการตรวจวัด	จำนวนจุด
pH	7.6	5.9 - 8.0
BOD	<2.0	≤ 20
Suspended Solids	5	≤ 30
TSS	< 4.0	≤ 35
Sulfide	< 0.1	≤ 1.5
Fat Oil & Grease	< 3.0	≤ 20
Settleable Solids	0.1	≤ 0.5
Total Dissolved Solids	180	≤ 500
Total Coliform Bacteria	< 1.6	≤ 100

18 12 2023

รายงานผลการตรวจวัดคุณภาพสิ่งแวดล้อม  
โครงการ นิว เมกา พลัส บางนา

ประจำเดือน ตุลาคม พ.ศ.2566

ค่าตรวจวัด	ผลการตรวจวัด	จำนวนจุด
ฝุ่นละอองรวม	0.094	≤ 0.51
ฝุ่นละอองขนาดเล็กกว่า 10 ไมครอน	0.059	≤ 0.12
CO	0.3	≤ 30
HC	4.39	≤ 100
NO <sub>2</sub>	10.0	≤ 110
SO <sub>2</sub>	2.9	≤ 120

18 12 2023

รูปที่ 24 ป้ายแสดงผลการตรวจวัดคุณภาพสิ่งแวดล้อม



รูปที่ 25 พนักกันเสียงแบบเคลื่อนย้ายได้



รูปที่ 26 ห้องเก็บเสียงในการตัด การเจียรกระเบื้องและวัสดุต่าง ๆ



รูปที่ 27 ป้ายกำหนดช่วงเวลาการก่อสร้าง





รูปที่ 28 ตำแหน่งวางเครื่องจักรที่ใช้ในการก่อสร้าง

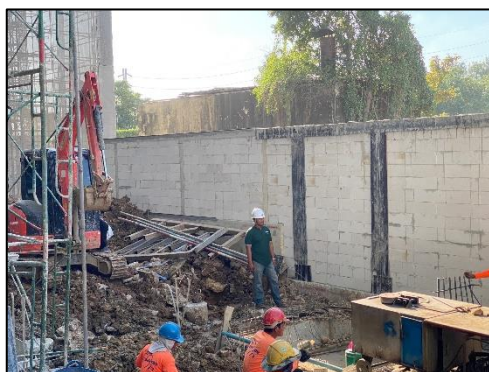


รูปที่ 29 การประชุม การอบรม หรือกิจกรรม Morning Talk





**รูปที่ 30** ป้ายห้ามส่งเสียงดังภายในโครงการ



รูปที่ 31 วิศวกรควบคุมดูแลการขนถ่ายดิน และวัสดุอุปกรณ์



รูปที่ 32 พื้นที่จอดรถบรรทุก



รูปที่ 33 ผู้รับเหมาจ่ายค่าจ้างให้พนักงานขับรถบรรทุกให้ปฏิบัติตามกฎจราจร





รูปที่ 34 วิศวกรควบคุมงานในพื้นที่ก่อสร้าง



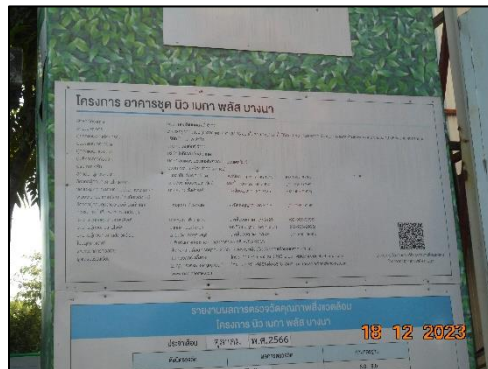
รูปที่ 35 อุปกรณ์ลดการสั่นสะเทือน



รูปที่ 36 ตำรวจผู้พักอาศัยข้างเคียง ก่อนก่อสร้างโครงการ



รูปที่ 37 QR Code มาตรการป้องกันฯ และช่องทางการติดต่อ บริเวณด้านหน้าพื้นที่ก่อสร้างโครงการ



รูปที่ 38 ป้ายรายละเอียดโครงการ



รูปที่ 39 เจ้าหน้าที่เปิดกล่องร้องเรียนทุกวัน

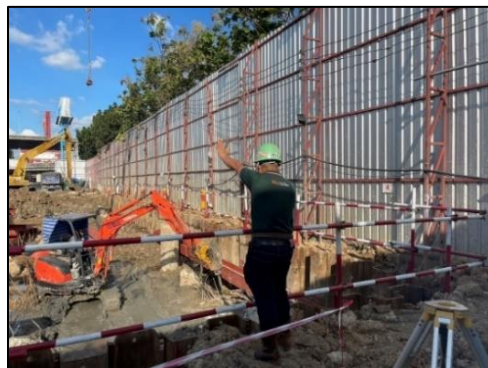




รูปที่ 40 ระบบค้ำยัน และระบบป้องกันดินพัง



รูปที่ 41 วิศวกรควบคุมการออกแบบระบบค้ำยัน และควบคุมการก่อสร้างอย่างใกล้ชิด



รูปที่ 42 วิศวกรควบคุมตรวจสอบเสถียรภาพของงานขุดดิน





รูปที่ 43 นำดินไปถมพื้นที่ว่าง



รูปที่ 44 ประสานกับผู้รับเหมาก่อสร้าง และดำเนินการควบคุมการก่อสร้าง



รูปที่ 45 ติดตั้งเครื่องมือตรวจวัดการเอียงตัว





รูปที่ 46 ห้องส้วมคนงาน



รูปที่ 47 ถังบำบัดน้ำเสียสำเร็จรูป



รูปที่ 48 เจ้าหน้าที่ดูแลรักษาความสะอาดห้องส้วม





รูปที่ 49 ท่อระบายน้ำชั่วคราว



รูปที่ 50 เจ้าหน้าที่ตรวจสอบปริมาณตะกอนดินในบ่อพัก และขุดลอกอย่างสม่ำเสมอ



รูปที่ 51 สารเคมีชีวภาพกำจัดกลิ่น



รูปที่ 52 ป้ายประชาสัมพันธ์ประหยัดน้ำประปา



รูปที่ 53 ถังสำรองน้ำใช้ในพื้นที่ก่อสร้างโครงการ



รูปที่ 54 ทำความสะอาดท่อระบายน้ำ





รูปที่ 55 รื้อแนวกันดินจากโครงการ และป้องกันการระบายน้ำไปยังพื้นที่ข้างเคียง



รูปที่ 56 อาคารสำนักงานขาย



รูปที่ 57 ถังขยะภายในโครงการ



รูปที่ 58 เทศบาลเมืองบางแก้วมารับขยะมูลฝอยไปกำจัด



รูปที่ 59 ป้ายห้ามทิ้งขยะ



รูปที่ 60 เจ้าหน้าที่ตรวจสอบถังขยะภายในพื้นที่โครงการ

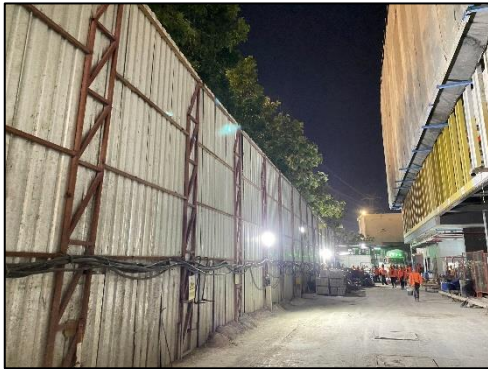
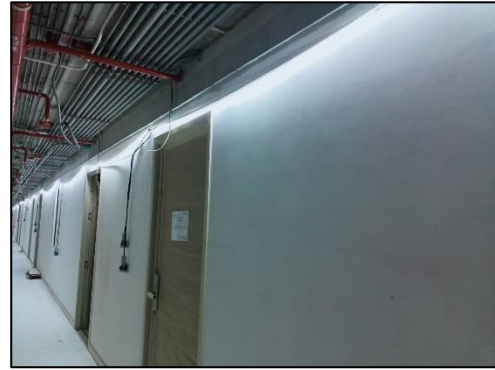


รูปที่ 61 ป้ายประชาสัมพันธ์ประหยัดพลังงานไฟฟ้า



รูปที่ 62 ช่างและวิศวกรตรวจสอบระบบสายไฟฟ้า





รูปที่ 63 ระบบไฟฟ้าส่องสว่าง



รูปที่ 64 หม้อแปลงภายในพื้นที่โครงการ



รูปที่ 65 ป้ายประชาสัมพันธ์ ระบุชื่อบริษัทผู้รับเหมา พร้อมเบอร์โทรศัพท์ติดต่อ



รูปที่ 66 ป้ายชื่อโครงการ



รูปที่ 67 ทางเข้า-ออก โครงการ





รูปที่ 68 ห้ามจอดรถเพื่อรอขนส่งดิน ขนส่งวัสดุก่อสร้าง หรือรับ-ส่ง คนงาน



รูปที่ 69 ป้ายกำหนดเวลาการเข้า-ออกของรถบรรทุก

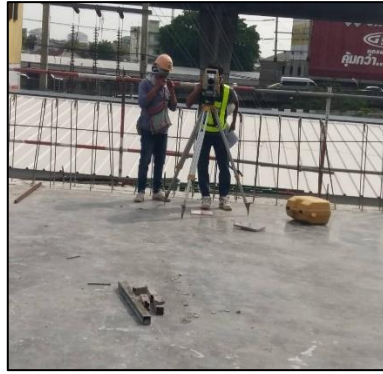


รูปที่ 70 สัญญาณไฟเตือน ไฟกระพริบ และป้ายเตือน ระวังรถบรรทุก เข้า-ออก



รูปที่ 71 หมุดระดับ และพิกัดอ้างอิงภายในพื้นที่ก่อสร้าง





รูปที่ 72 ตำแหน่งการตั้งกล้องภายในพื้นที่ก่อสร้าง



รูปที่ 73 วิศวกรควบคุมงานเทคอนกรีต



รูปที่ 74 การตรวจสอบระดับความสูงจากระดับอ้างอิงด้วยกล้องวัดมุม (Theodolite หรือ Total Station)



รูปที่ 75 เตรียมพื้นที่ก่อนเทคอนกรีต



รูปที่ 76 พนักงานเทคอนกรีต



รูปที่ 77 ตรวจวัดค่าการยุบตัว และอุณหภูมิของคอนกรีต



รูปที่ 78 เจ้าหน้าที่เก็บตัวอย่างคอนกรีต (ลูกปูน)



รูปที่ 79 พนักงานฉีดเชย่าคอนกรีต





รูปที่ 80 พนักงานทำการบ่มคอนกรีต ด้วยการฉีดพ่นน้ำยา



รูปที่ 81 การทดสอบตัวอย่างคอนกรีต



รูปที่ 82 พื้นที่จัดเก็บวัสดุไวไฟ และป้ายห้ามก่อให้เกิดประกายไฟภายในพื้นที่จัดเก็บ



รูปที่ 83 ป้ายห้ามสูบบุหรี่



รูปที่ 84 ป้ายแนะนำความปลอดภัยภายในโครงการ

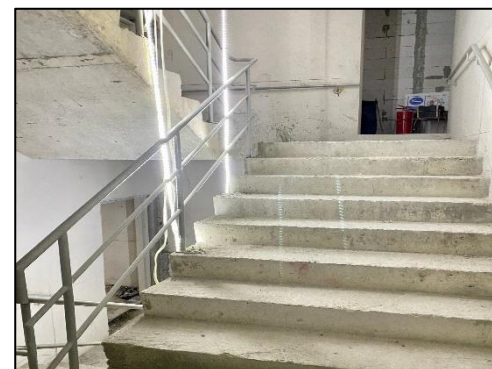


รูปที่ 85 ป้ายแนะนำการใช้ถังดับเพลิงภายในโครงการ





รูปที่ 86 ถังดับเพลิง ภายในโครงการ



รูปที่ 87 ป้ายทางหนีไฟ และบันไดหนีไฟภายในพื้นที่ก่อสร้าง





รูปที่ 88 ป้ายประชาสัมพันธ์แสดงรายละเอียดโครงการในพื้นที่ชุมชนที่อนุญาต



รูปที่ 89 อุปกรณ์ป้องกันอันตรายส่วนบุคคล





รูปที่ 90 การลงวัสดุก่อสร้างต้องกระทำด้วยความระมัดระวัง และมีวัสดุรองรับเพื่อหลีกเลี่ยงการกระแทก



รูปที่ 91 อบรมให้ความรู้ท่าทางการทำงานที่เหมาะสมในการทำงาน



รูปที่ 92 เจ้าหน้าที่ความปลอดภัยควบคุมคนงานให้ปฏิบัติตามมาตรการ



รูปที่ 93 ตะแกรงป้องกันวัสดุตกลงจากตัวอาคาร

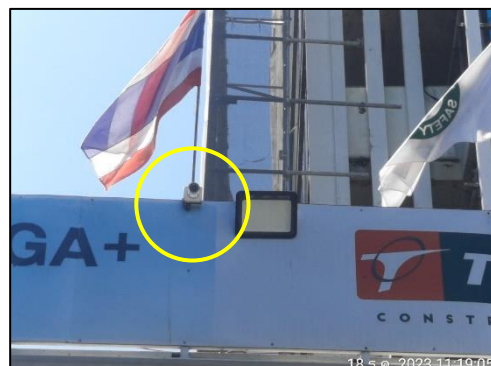




รูปที่ 94 อุปกรณ์ป้องกันอันตรายจากการพลัดตกหล่นจากที่สูง



รูปที่ 95 พื้นที่จัดเก็บอุปกรณ์สารเคมี สี และกาว



รูปที่ 96 กล้องวงจรปิด (CCTV)



รูปที่ 97 หลอดไฟรอบบริเวณพื้นที่ก่อสร้างโครงการ



รูปที่ 98 อุปกรณ์ทำความสะอาด และฆ่าเชื้อโรค ภายในบริเวณพื้นที่ก่อสร้างโครงการ





รูปที่ 99 ป้ายแนะนำการป้องกัน และควบคุมการแพร่ระบาดของโรคโควิด-19 ภายในพื้นที่โครงการ



รูปที่ 100 พ่นน้ำยาฆ่าเชื้อภายในโครงการ



รูปที่ 101 วัคซีนสำหรับคนงานก่อสร้าง



รูปที่ 102 บ้านพักคนงาน



รูปที่ 103 เจ้าหน้าที่ตรวจบ้านพักคนงาน

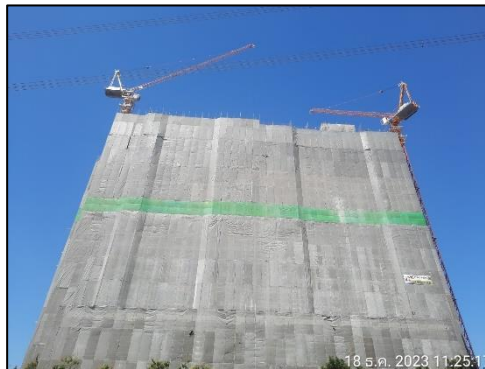


รูปที่ 104 ป้ายวิธีการป้องกันการติดเชื้อและการแพร่กระจายของเชื้อ 3 ภาษา ได้แก่ ไทย กัมพูชา พม่า

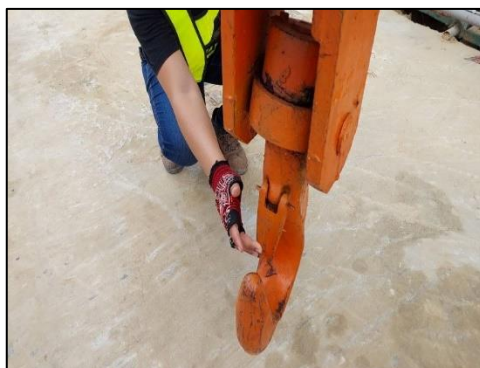




รูปที่ 105 ก๊อกน้ำแบบเท้าเหยียบ สำหรับล้างมือและล้างจาน



รูปที่ 106 ทาวเวอร์เครนภายในโครงการ



รูปที่ 107 ตรวจสอบส่วนประกอบของอุปกรณ์ของทาวเวอร์เครน



รูปที่ 108 กฎระเบียบภายในพื้นที่ก่อสร้าง

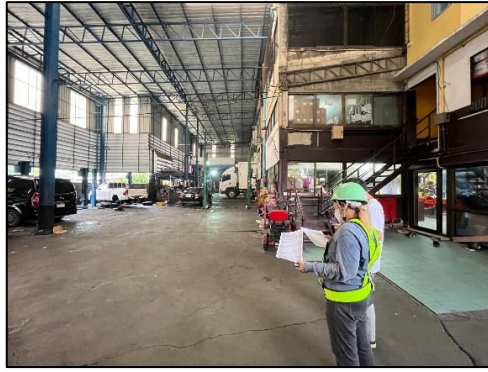


รูปที่ 109 หัวหน้าคนงาน



รูปที่ 110 ถนนบริเวณทางเข้าโครงการ





รูปที่ 111 ตำรวจผู้พักอาศัยข้างเคียง ระหว่างก่อสร้างโครงการ