

ภาคผนวก

ภาคผนวก ก ลำเนาหนังสือที่เกี่ยวข้อง

- ภาคผนวก ก-1 ลำเนาหนังสือรับรองการจดทะเบียนเป็นนิติบุคคลอาคารชุด
ของนิติบุคคลอาคารชุดเสนา คิที เวสต์เกต-บางบัวทอง 1 (อ.ช.10, อ.ช.12, อ.ช.13)
- ภาคผนวก ก-2 ลำเนาหนังสือแจ้งผลการพิจารณารายงานวิเคราะห์
ผลกระทบสิ่งแวดล้อมของโครงการ เสนา คิที เวสต์เกต-บางบัวทอง 1
ของนิติบุคคลอาคารชุดเสนา คิที เวสต์เกต-บางบัวทอง 1
ที่ ทส 1010.5/17615 ลงวันที่ 4 พฤศจิกายน 2565
- ภาคผนวก ก-3 ลำเนาหนังสืออนุญาตขึ้นทะเบียนห้องปฏิบัติการวิเคราะห์เอกชน

ภาคผนวก ข ลำเนาเอกสารประกอบผลการปฏิบัติตามมาตรการป้องกันและแก้ไขผลกระทบสิ่งแวดล้อม

- ภาคผนวก ข-1 ภาพถ่ายประกอบผลการปฏิบัติตามมาตรการป้องกันและแก้ไขผลกระทบสิ่งแวดล้อม
- ภาคผนวก ข-2 เอกสารประกันภัยของโครงการ
- ภาคผนวก ข-3 กฎระเบียบและค่าปรับในการพักอาศัย
- ภาคผนวก ข-4 บัญชีรายชื่อผู้พักอาศัย
- ภาคผนวก ข-5 แบบ ทส.1 และ ทส.2
- ภาคผนวก ข-6 ใบเสร็จค่าธรรมเนียมเก็บขนมูลฝอย
- ภาคผนวก ข-7 เอกสารตรวจสอบถึงดับเพลิง
- ภาคผนวก ข-8 เอกสารตรวจสอบปั๊ม
- ภาคผนวก ข-9 เอกสารตรวจสอบระบบไฟฟ้า
- ภาคผนวก ข-10 เอกสารสัญญาจะซื้อจะขายหรือสัญญาซื้อขายห้องชุด (แบบ อช.22)

ภาคผนวก ค ลำเนาเอกสารประกอบผลการติดตามตรวจสอบผลกระทบสิ่งแวดล้อม

- ภาคผนวก ค-1 ใบรับรองผลการตรวจวิเคราะห์คุณภาพน้ำทิ้ง

ภาคผนวก ง ลำเนาเอกสารการสอบเทียบเครื่องมือตรวจวัด

- ภาคผนวก ง-1 ใบรับรองสอบเทียบเครื่องมือตรวจวัดคุณภาพน้ำทิ้ง

ภาคผนวก จ ลำเนาเอกสารกฎหมายที่เกี่ยวข้อง

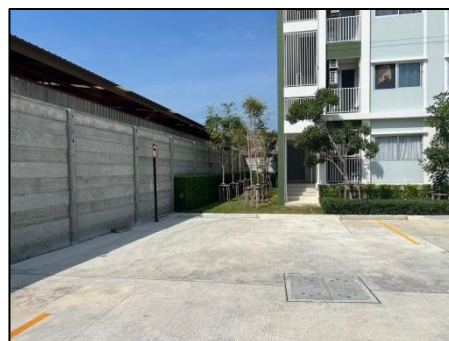
- ภาคผนวก จ-1 มาตรฐานคุณภาพน้ำทิ้ง



รูปที่ 1 พื้นที่สีเขียวภายในพื้นที่โครงการ



รูปที่ 2 สภาพตัวอาคาร



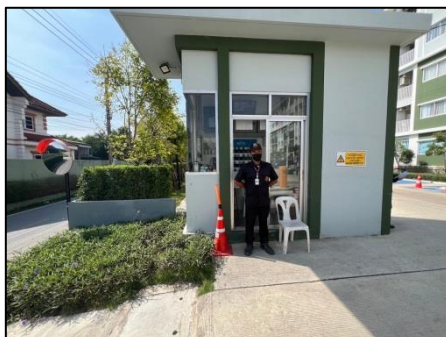
รูปที่ 3 รั้วรอบโครงการ



รูปที่ 4 ป้ายประชาสัมพันธ์ภายในอาคาร



รูปที่ 5 ป้ายกีดกันระดับรถยนต์



รูปที่ 6 เจ้าหน้าที่อำนวยความสะดวกด้านจราจรบริเวณทางเข้า-ออก โครงการ



รูปที่ 7 ป้ายจราจรภายในโครงการ



รูปที่ 8 ระบบบำบัดน้ำเสีย



รูปที่ 9 ถังสำรองน้ำใช้



รูปที่ 10 ระบบปั๊มของโครงการ



รูปที่ 11 ท่อระบายอากาศจากบ่อเดิมอากาศ



รูปที่ 12 มิเตอร์ไฟฟ้าสำหรับระบบบำบัดน้ำเสีย



รูปที่ 13 บ่อหน่วงน้ำภายในพื้นที่โครงการ



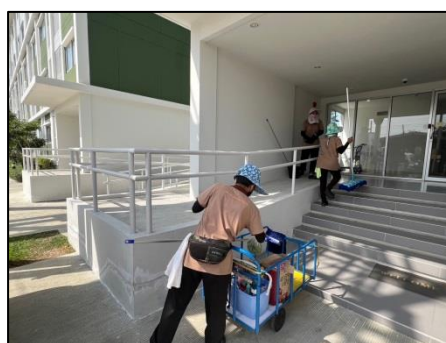
รูปที่ 14 ตะแกรงคัดขยะ



รูปที่ 15 ถังขยะภายในพื้นที่โครงการ



รูปที่ 16 ห้องพัสดุฝอยรวม



รูปที่ 17 แม่บ้านประจำโครงการ



รูปที่ 18 หลอดไฟส่องสว่างภายในพื้นที่โครงการ



รูปที่ 19 ช่องเปิดระบายน้ำทางเดิน



รูปที่ 20 เครื่องปรับอากาศภายในโครงการ



รูปที่ 21 เครื่องหมายจราจร เส้นแบ่งช่องทางจราจรบนถนนในโครงการ



รูปที่ 22 ทางเข้า-ออก โครงการ



รูปที่ 23 ไฟส่องสว่างบริเวณลานจอดรถ



รูปที่ 24 อุปกรณ์ปฐมพยาบาลเบื้องต้น



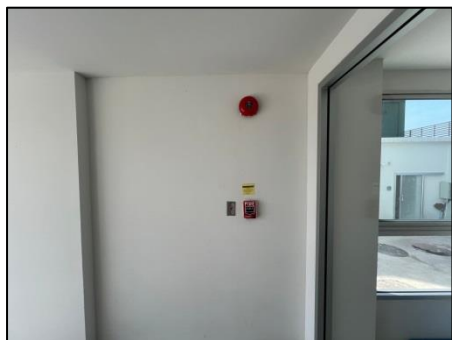
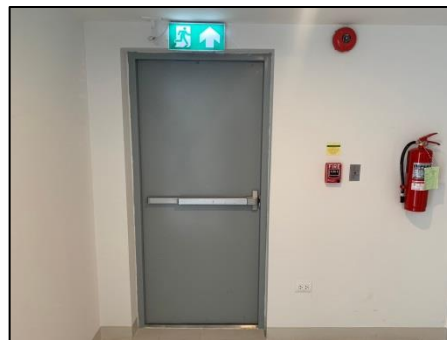
รูปที่ 25 เบอร์โทรฉุกเฉินภายในพื้นที่โครงการ



รูปที่ 26 ตะแกรงครอบท่อและรางระบายน้ำ



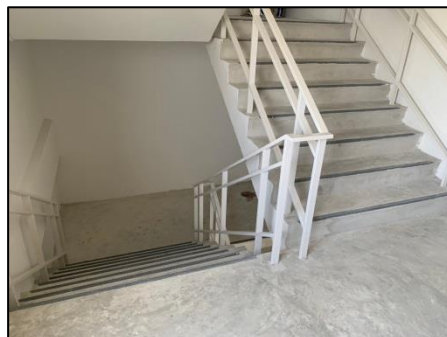
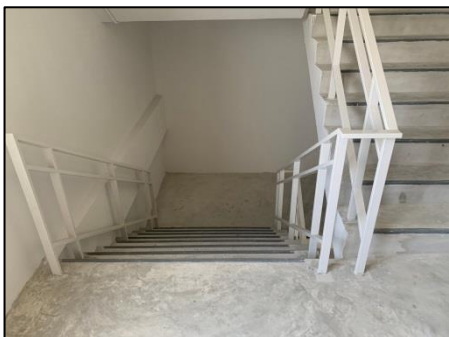
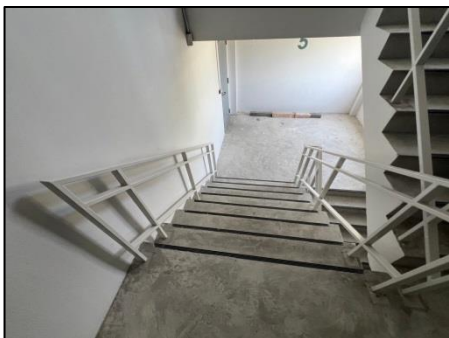
รูปที่ 27 ถังดับเพลิงภายในพื้นที่โครงการ



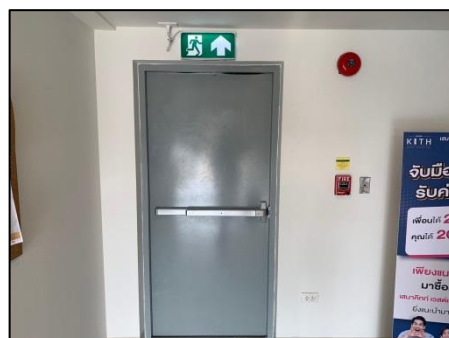
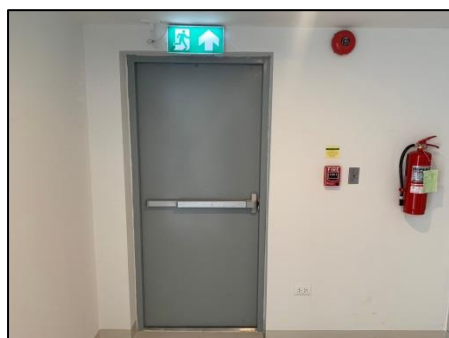
รูปที่ 28 Fire Alarm ภายในอาคาร



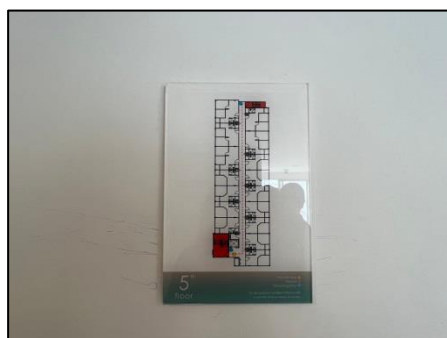
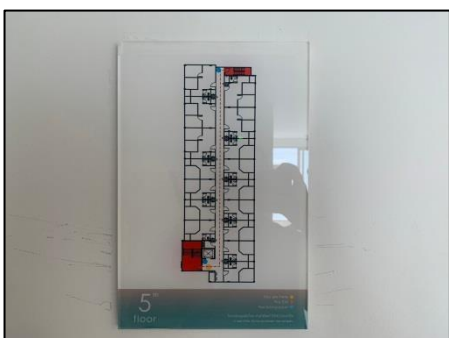
รูปที่ 29 เครื่องตรวจจับความร้อนภายในอาคาร



รูปที่ 30 บันไดหนีไฟ



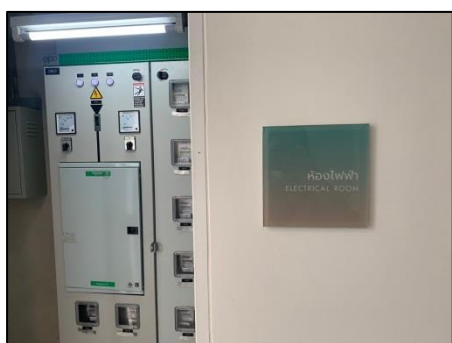
รูปที่ 31 ประตูหนีไฟและป้ายบอกทางหนีไฟ



รูปที่ 32 เส้นทางหนีไฟ



รูปที่ 33 ไฟฉุกเฉิน



รูปที่ 34 สัญลักษณ์เตือนให้ระวังอันตรายจากไฟฟ้า



รูปที่ 35 หม้อแปลงไฟฟ้า



รูปที่ 36 พื้นที่จอดรถภายในโครงการ



รูปที่ 37 พนักงานดูแล รดน้ำ ตัดแต่ง ใสปุ๋ย ต้นไม้ในโครงการ



รูปที่ 38 พนักงานทำความสะอาดพื้นที่จอดรถภายในโครงการ



รูปที่ 39 พนักงานเทศบาลเก็บขนมูลฝอย



รูปที่ 40 พนักงานคัดแยกขยะมูลฝอยที่ขายได้



รูปที่ 41 พนักงานทำความสะอาดเครื่องปรับอากาศ



รูปที่ 42 พนักงานทำความสะอาดด้วยน้ำยาฆ่าเชื้อ บริเวณจุดสัมผัสต่างๆ



รูปที่ 43 แอลกอฮอล์เจลสำหรับฆ่าเชื้อ



รูปที่ 44 การทำลายแหล่งเพาะพันธุ์สัตว์พาหะนำโรค



รูปที่ 45 พนักงานทำความสะอาดห้องพักขยะมูล



รูปที่ 46 ช่างประจำโครงการ