

ภาคผนวก

ภาคผนวก ก	หนังสือรับรองการใช้ท่าเทียบเรือ บริษัท เวลด์ แอล.พี.จี.กรุ๊ป จำกัด
ภาคผนวก ข	สำเนาหนังสืออนุญาตขึ้นทะเบียนห้องปฏิบัติการวิเคราะห์เอกชน
ภาคผนวก ค	หนังสือนำส่งรายงานฯ ต่อหน่วยงานราชการ ระหว่างเดือนตุลาคม - ธันวาคม พ.ศ. 2566
ภาคผนวก ง	ภาพประกอบคำอธิบายตามมาตรการป้องกันและแก้ไขผลกระทบสิ่งแวดล้อม
ภาคผนวก จ	รายการตรวจสอบอุปกรณ์ป้องกันส่วนบุคคล (PPE)
ภาคผนวก ฉ	ข้อกำหนดและกฎระเบียบท่าเทียบเรือ
ภาคผนวก ช	คู่มือการจัดการของเสียจากเรือ
ภาคผนวก ซ	แผนตอบสนองต่อสถานการณ์ฉุกเฉินประจำท่ากรณีน้ำมันรั่วไหล
ภาคผนวก ฌ	แผนป้องกันและระงับอัคคีภัย
ภาคผนวก ญ	แผนการอพยพหนีไฟ
ภาคผนวก ณ	บันทึกการฝึกปฏิบัติการรักษาความปลอดภัย ลักลอบวางเพลิงท่าเรือและอพยพหนีไฟ และการฝึกอบรมหลักสูตรการฝึกซ้อมดับเพลิงและอพยพหนีไฟ
ภาคผนวก น	หมายเลขโทรศัพท์และหน่วยงานราชการเพื่อแจ้งเหตุฉุกเฉิน
ภาคผนวก ด	หน้าที่ของพนักงานรักษาความปลอดภัย
ภาคผนวก ต	มาตรการป้องกันการแพร่ระบาดไวรัสโควิด-19 ประจำท่าเรือ
ภาคผนวก ถ	ใบรับรองผลการตรวจวิเคราะห์คุณภาพน้ำทิ้ง
ภาคผนวก ท	ใบรับรองผลการตรวจวิเคราะห์คุณภาพน้ำผิวดิน
ภาคผนวก ด	มาตรฐานคุณภาพสิ่งแวดล้อม
ภาคผนวก ต	ใบรับรองสอบเทียบเครื่องมือ



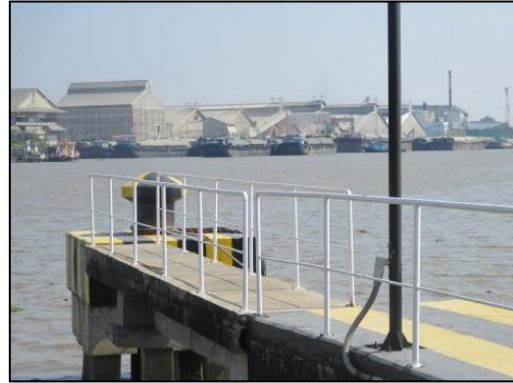
รูปที่ 1 ประตูเข้า - ออกโครงการ



รูปที่ 2 ป้ายกำหนดความเร็วไม่เกิน 20 กิโลเมตรต่อชั่วโมง



รูปที่ 3 ป้ายห้ามรถสูงเกินกำหนด 4.5 เมตร



รูปที่ 4 แนวรั้วสูงอย่างน้อย 1 เมตร บริเวณท่าเทียบเรือ



รูปที่ 5 ขอบคอนกรีตสูง 10 เซนติเมตร รอบพื้นที่ทำเรือ



รูปที่ 6 ป้ายเตือนห้ามบุคคลภายนอกเข้าไปในบริเวณท่าเทียบเรือ



รูปที่ 7 ป้ายเขตหวงห้าม เฉพาะผู้มีอำนาจเท่านั้น



รูปที่ 8 พนักงานสวมใส่อุปกรณ์หน้ากากป้องกันฝุ่น



รูปที่ 9 อุปกรณ์ป้องกันอันตรายส่วนบุคคล



รูปที่ 10 ป้ายจุดรวมพล



รูปที่ 11 ถังขยะภายในพื้นที่โครงการ



รูปที่ 12 ถังดับเพลิงบริเวณท่าเทียบเรือ



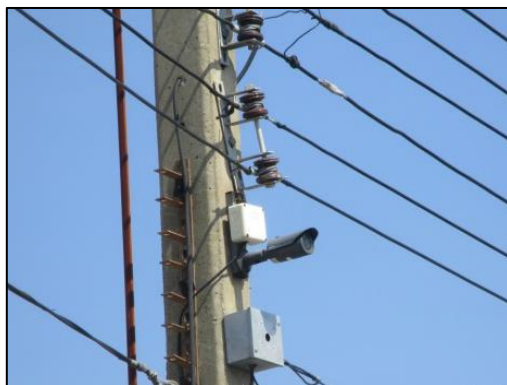
รูปที่ 13 หัวฉีดน้ำดับเพลิงบริเวณท่าเทียบเรือ



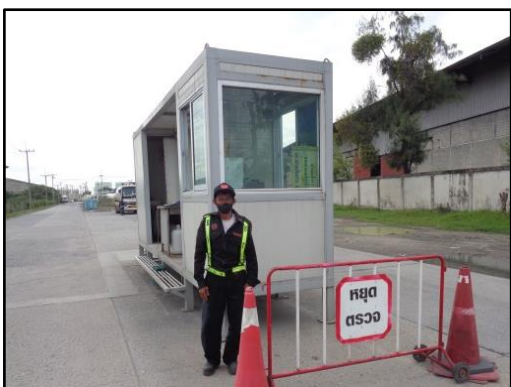
รูปที่ 14 ปั้มน้ำดับเพลิง



รูปที่ 15 สายฉีดน้ำดับเพลิง



รูปที่ 18 กล้องและห้องควบคุมกล้องวงจรปิดบริเวณพื้นที่โครงการ



รูปที่ 19 พนักงานรักษาความปลอดภัย



รูปที่ 20 ป้ายสถิติอุบัติเหตุ