

ผลการติดตามตรวจสอบคุณภาพสิ่งแวดล้อม

3.1 วิธีการตรวจวัดคุณภาพสิ่งแวดล้อม

วิธีการตรวจวัดคุณภาพสิ่งแวดล้อมสามารถแสดงได้ ดังตารางที่ 3-1

ตารางที่ 3.1-1 วิธีการตรวจวัดคุณภาพสิ่งแวดล้อม

รายการตรวจวัด	วิธีวิเคราะห์	ค่ามาตรฐาน
คุณภาพน้ำทิ้ง		
- pH	- Electrometric (SM: 4500-H ⁺ B.)	5-9
- Suspended Solids	- Suspended Solids Dried at 103-105 °C (SM: 2540 D.)	≤ 40 mg/l
- Settleable Solids	- Settleable Solids (SM: 2540 F.)	≤0.5 ml/l
- Total Dissolved Solids	- Total Dissolved Solids Dried at 180 °C (SM: 2540 C.)	≤500 mg/l
- BOD	- Azide Modification	≤ 30 mg/l
- Oil & Grease	- Liquid-Liquid Partition-Gravimetric (SM: 5520 B.)	≤ 20 mg/l
- Sulfide	- Iodometric (SM: 4500-S ²⁻ F.)	≤ 1.0 mg/l
- TKN	- Macro Kjeldahl (SM: 4500-N _{org} B)	≤ 35 mg/l
- Total Coliform Bacteria	- MPN Test	-
- Fecal Coliform Bacteria	- MPN Test	-

หมายเหตุ : *มาตรฐานตามประกาศกระทรวงทรัพยากรธรรมชาติและสิ่งแวดล้อม เรื่อง กำหนดมาตรฐานควบคุมการระบายน้ำทิ้งจากอาคารบางประเภทและบางขนาด พ.ศ. 2548 (อาคารประเภท ข)

3.2 ผลการตรวจวัดคุณภาพสิ่งแวดล้อม

3.2.1 คุณภาพน้ำทิ้ง

การตรวจวัดคุณภาพน้ำทิ้ง ทำการเก็บตัวอย่างคุณภาพน้ำทิ้งจากจุดก่อนเข้าระบบบำบัดน้ำเสีย (ถังแยกกากตะกอน) จำนวน 2 จุด, หลังการบำบัดน้ำเสีย (ถังเก็บน้ำสำเร็จรูป) จำนวน 2 จุด และบ่อบำบัดน้ำสุดท้ายก่อนระบายออกนอกโครงการ จำนวน 1 จุด โดยดำเนินการเก็บตัวอย่างคุณภาพน้ำทิ้ง ระหว่างเดือนกรกฎาคม-ธันวาคม พ.ศ. 2566 ดังรูปที่ 3.2-1 แสดงผลการตรวจวัดดังตารางที่ ตารางที่ 3.2-1, 3.2-2, 3.2-3

เมื่อนำผลการตรวจวัดมาเปรียบเทียบกับค่ามาตรฐานกำหนด พบว่า ผลการตรวจวัดส่วนใหญ่มีค่าอยู่ในเกณฑ์มาตรฐานกำหนด เว้นแต่

- ค่า BOD จดรวบรวมน้ำเสียออกจากระบบบำบัดน้ำเสีย A ในเดือน กรกฎาคม, ตุลาคม, พฤศจิกายน, ธันวาคม 2566 จดรวบรวมน้ำเสียออกจากระบบบำบัดน้ำเสีย B ในเดือนตุลาคม, พฤศจิกายน, ธันวาคม 2566 จุดบ่อบำบัดน้ำสุดท้ายก่อนระบายออกนอกโครงการ ในเดือนกันยายน, ตุลาคม, พฤศจิกายน 2566

- ค่า Suspended Solids จดรวบรวมน้ำเสียออกจากระบบบำบัดน้ำเสีย A ในเดือนตุลาคม, พฤศจิกายน 2566 จุดระบายน้ำออกจากระบบบำบัดน้ำเสีย B ในเดือนธันวาคม 2566

- ค่า Settleable Solids จุตรวบรวมน้ำเสียออกจากระบบบำบัดน้ำเสีย A ในเดือนตุลาคม, พฤศจิกายน 2566

- ค่า TKN จุตรวบรวมน้ำเสียออกจากระบบบำบัดน้ำเสีย A ในเดือนกรกฎาคม, พฤศจิกายน 2566 จุระบายน้ำออกจากระบบบำบัดน้ำเสีย B ในเดือนพฤศจิกายน 2566

มีค่าสูงกว่าเกณฑ์มาตรฐานกำหนด ตามประกาศกระทรวงทรัพยากรธรรมชาติและสิ่งแวดล้อม เรื่อง กำหนดมาตรฐานควบคุมการระบายน้ำทิ้งจากอาคารบางประเภทและบางขนาด พ.ศ. 2548 (อาคารประเภท ข)



จุตรวบรวมน้ำเสียเข้าระบบบำบัดน้ำเสีย A



จุระบายน้ำออกจากระบบบำบัดน้ำเสีย A



จุตรวบรวมน้ำเสียออกจากระบบบำบัดน้ำเสีย B



จุระบายน้ำออกจากระบบบำบัดน้ำเสีย B



บ่อพักน้ำสุดท้ายก่อนระบายออกนอกโครงการ

รูปที่ 3.2-1 แสดงการเก็บตัวอย่างคุณภาพน้ำทิ้ง

ตารางที่ 3.2-1 ผลการตรวจวัดคุณภาพน้ำทิ้ง ก่อนเข้าระบบบำบัดน้ำเสีย

ระหว่างเดือนกรกฎาคม-ธันวาคม พ.ศ. 2566

ชื่อโครงการ อาคารชุด ดาวนทาวน์ 49

ที่ตั้ง ซอยสุขุมวิท 49/12 แขวงคลองตันเหนือ เขตวัฒนา กรุงเทพมหานคร

สถานที่เก็บตัวอย่าง ระบบบำบัดน้ำเสียของโครงการ

จุดเก็บตัวอย่าง	วันที่เก็บ ตัวอย่าง	รายการตรวจวัด									
		pH	BOD (mg/l)	TDS (mg/l)	SS (mg/l)	Settleable Solids (mg/l)	Sulfide (mg/l)	TKN (mg/l)	Oil & Grease (mg/l)	Coliform Bacteria (MPN/100 mL)	
										Total	Fecal
จุดรวบรวมน้ำ เสียเข้าระบบ บำบัดน้ำเสีย A	13/7/66	6.6	51.0	435	23.0	<0.1	<1.0	47.0	<5.0	>2,400,000	>2,400,000
	16/8/66	6.7	17.5	301	35.0	<0.1	<1.0	9.8	N.D.	1,100,000	93,000
	8/9/66	7.3	25.0	363	61.0	2.0	<1.0	18.0	<5.0	>2,400,000	>2,400,000
	8/10/66	7.2	18.5	348	65.0	2.0	<1.0	33.0	<5.0	2,400,000	2,400,000
	7/11/66	7.3	86.2	266	81.0	6.0	<1.0	49.0	7.6	240,000	240,000
	8/12/66	7.6	50.4	280	698	12.0	<1.0	35.0	<5.0	28,000	20,000
จุดรวบรวมน้ำ เสียเข้าระบบ บำบัดน้ำเสีย B	13/7/66	6.2	27.4	405	37.0	<0.1	<1.0	28.0	<5.0	>2,400,000	>2,400,000
	16/8/66	6.1	15.9	241	20.0	<0.1	<1.0	8.7	<5.0	43,000	23,000
	8/9/66	7.1	25.7	71	31.0	0.2	<1.0	19.0	<5.0	>2,400,000	>2,400,000
	8/10/66	6.9	48.8	220	23.0	<0.1	<1.0	29.0	<5.0	54,000	54,000
	7/11/66	7.4	102.2	170	24.0	0.3	<1.0	56.0	6.8	35,000	35,000
	8/12/66	7.2	48.4	266	59.0	0.4	<1.0	29.0	<5.0	75,000	43,000
ค่ามาตรฐาน		-	-	-	-	-	-	-	-	-	-

หมายเหตุ : บริเวณจุดก่อนเข้าระบบบำบัดน้ำเสีย ไม่มีมาตรฐานกำหนด

N.D. เท่ากับ ตรวจไม่พบ

ตารางที่ 3.2-2 ผลการตรวจวัดคุณภาพน้ำทิ้ง หลังเข้าระบบบำบัด

ระหว่างเดือนกรกฎาคม-ธันวาคม พ.ศ. 2566

ชื่อโครงการ อาคารชุดพักอาศัย ดาวนทาวน์ 49

ที่ตั้ง ซอยสุขุมวิท 49/12 แขวงคลองตันเหนือ เขตวัฒนา กรุงเทพมหานคร

สถานที่เก็บตัวอย่าง ระบบบำบัดน้ำเสียของโครงการ

จุดเก็บตัวอย่าง	วันที่เก็บ ตัวอย่าง	รายการตรวจวัด									
		pH	BOD (mg/L)	TDS (mg/L)	SS (mg/L)	Settleable Solids (mg/L)	Sulfide (mg/L)	TKN (mg/L)	Oil & Grease (mg/L)	Coliform Bacteria (MPN/100 mL)	
										Total	Fecal
จุดรวบรวมน้ำ เสียออกจาก ระบบบำบัด น้ำเสีย A	13/7/66	6.6	48.4	225	15.0	<0.1	<1.0	38.0	N.D.	23,000	3,600
	16/8/66	6.6	10.1	177	13.0	<0.1	<1.0	7.3	N.D.	75,000	39,000
	8/9/66	7.2	18.5	337	27.0	0.2	<1.0	11.0	<5.0	1,100,000	210,000
	8/10/66	7.0	42.6	388	45.0	1.0	<1.0	29.0	<5.0	540,000	540,000
	7/11/66	7.2	73.0	286	82.0	6.0	<1.0	45.0	<5.0	240,000	240,000
	8/12/66	7.3	38.4	280	25.0	<0.1	<1.0	28.0	<5.0	9,100	1,100
จุดรวบรวมน้ำ เสียออกจาก ระบบบำบัด น้ำเสีย B	13/7/66	6.4	22.8	212	25.0	<0.1	<1.0	18.0	N.D.	9,100	3,600
	16/8/66	6.3	12.7	149	17.0	<0.1	<1.0	7.6	N.D.	20,000	14,000
	8/9/66	7.0	23.4	57	12.0	<0.1	<1.0	15.0	<5.0	210,000	150,000
	8/10/66	7.1	47.3	200	11.0	<0.1	<1.0	28.0	<5.0	9,200	9,200
	7/11/66	7.0	80.2	166	7.0	<0.1	<1.0	46.0	<5.0	240,000	240,000
	8/12/66	7.1	40.8	204	48.0	0.3	<1.0	27.0	<5.0	14,000	7,200
ค่ามาตรฐาน		5-9	≤30	≤500	≤40	≤0.5	≤1.0	≤35	≤20	-	-

หมายเหตุ : มาตรฐานตามประกาศกระทรวงทรัพยากรธรรมชาติและสิ่งแวดล้อม เรื่อง กำหนดมาตรฐาน ควบคุมการระบายน้ำทิ้งจากอาคารบาง
ประเภทและบางขนาด พ.ศ. 2548 (อาคารประเภท ข)
N.D. เท่ากับ ตรวจไม่พบ

ตารางที่ 3.2-3 ผลการตรวจวัดคุณภาพน้ำทิ้ง บ่อพักน้ำสุดท้ายก่อนระบายออกนอกโครงการ

ระหว่างเดือนกรกฎาคม-ธันวาคม พ.ศ. 2566

ชื่อโครงการ อาคารชุดพักอาศัย ดาวนทาวน์ 49

ที่ตั้ง ซอยสุขุมวิท 49/12 แขวงคลองตันเหนือ เขตวัฒนา กรุงเทพมหานคร

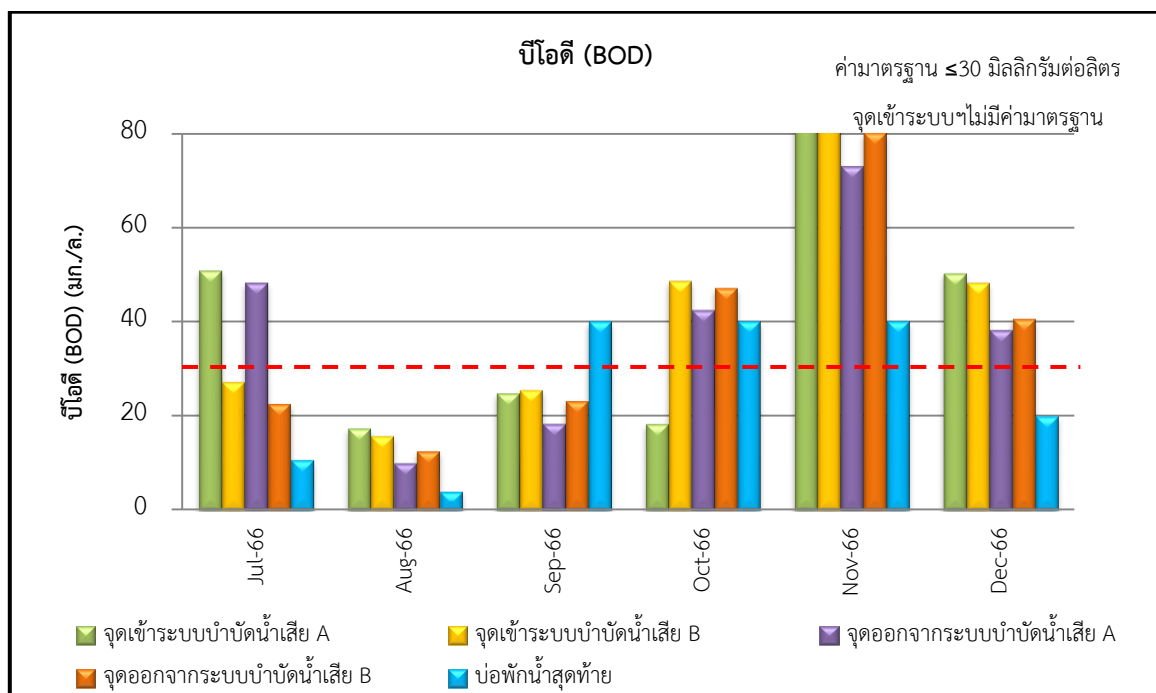
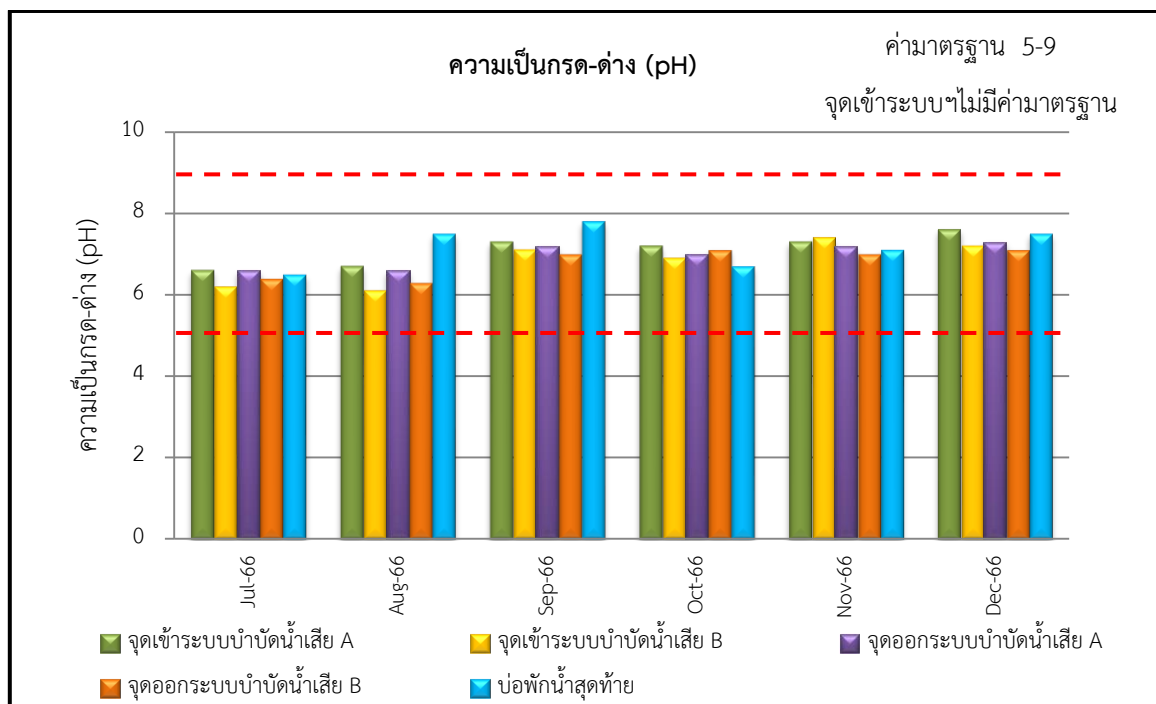
สถานที่เก็บตัวอย่าง ระบบบำบัดน้ำเสียของโครงการ

จุดเก็บตัวอย่าง	วันที่เก็บตัวอย่าง	รายการตรวจวัด									
		pH	BOD (mg/l)	TDS (mg/l)	SS (mg/l)	Settleable Solids (mg/l)	Sulfide (mg/l)	TKN (mg/l)	Oil & Grease (mg/l)	Coliform Bacteria (MPN/100 ml.)	
										Total	Fecal
บ่อพักน้ำ สุดท้ายก่อน ระบายออก นอกโครงการ	13/7/66	6.5	10.7	186	4.5	<0.1	<1.0	9.4	N.D.	460,000	75,000
	16/8/66	7.5	4.0	65	10.0	<0.1	<1.0	<5.0	<5.4	290,000	75,000
	8/9/66	7.8	40.0	180	22.0	<0.1	2.9	6.0	7.5	1,100,000	460,000
	8/10/66	6.7	40.0	310	30.0	0.3	10.0	9.1	10.5	2,400,000	2,400,000
	7/11/66	7.1	40.0	ตรวจ ไม่พบ	12.0	0.2	1.1	13.1	6.4	54,000	54,000
	8/12/66	7.5	20.0	134	8.0	<0.1	<1.0	13.0	ตรวจไม่พบ	14,000	9,100
ค่ามาตรฐาน		5-9	≤30	≤500	≤40	≤0.5	≤1.0	≤35	≤20	-	-

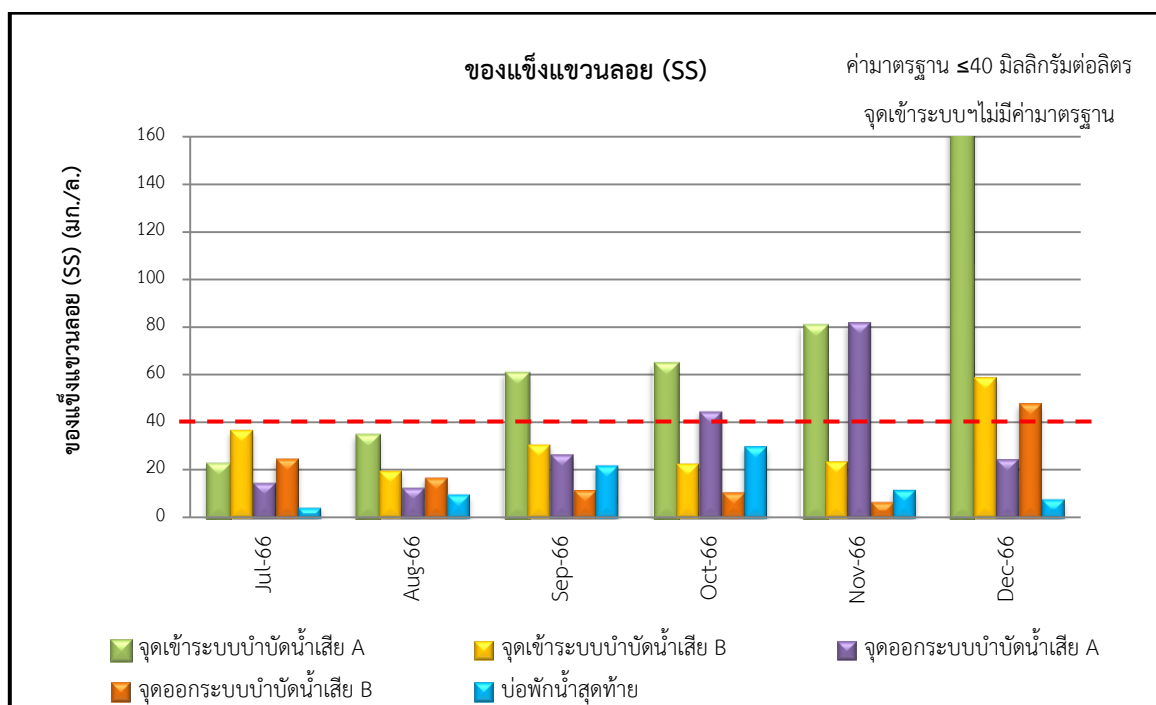
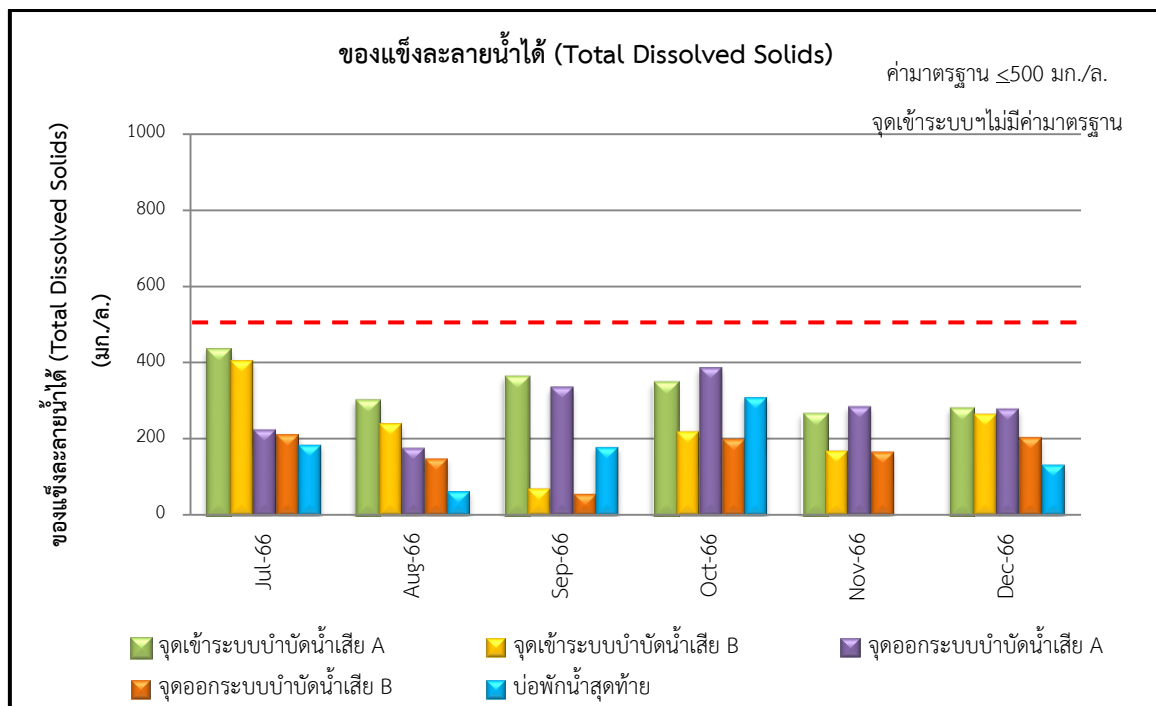
หมายเหตุ : มาตรฐานตามประกาศกระทรวงทรัพยากรธรรมชาติและสิ่งแวดล้อม เรื่อง กำหนดมาตรฐาน ควบคุมการระบายน้ำทิ้งจากอาคารบาง

ประเภทและบางขนาด พ.ศ. 2548 (อาคารประเภท ข)

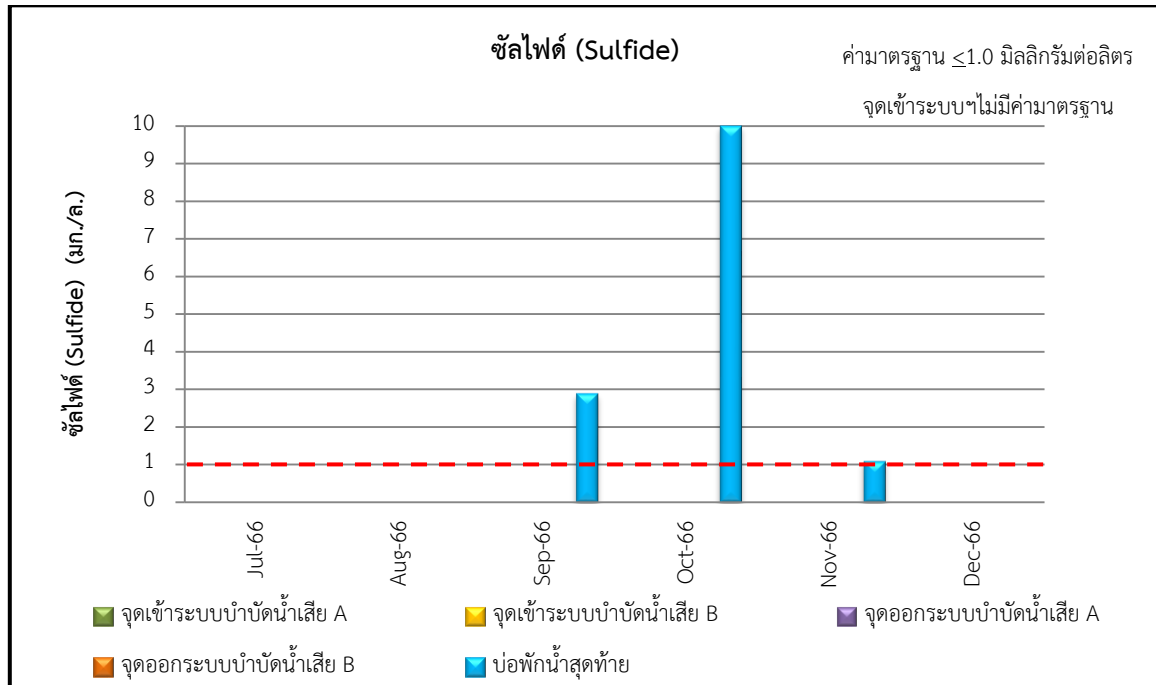
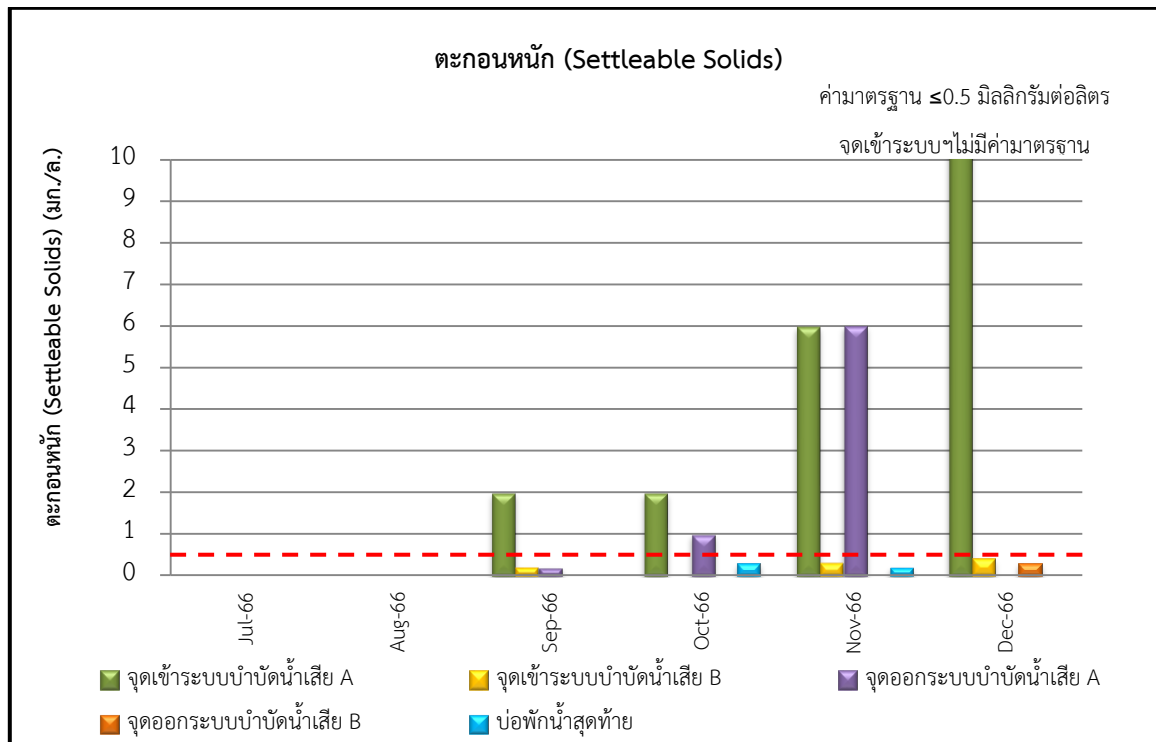
N.D. เท่ากับ ตรวจไม่พบ



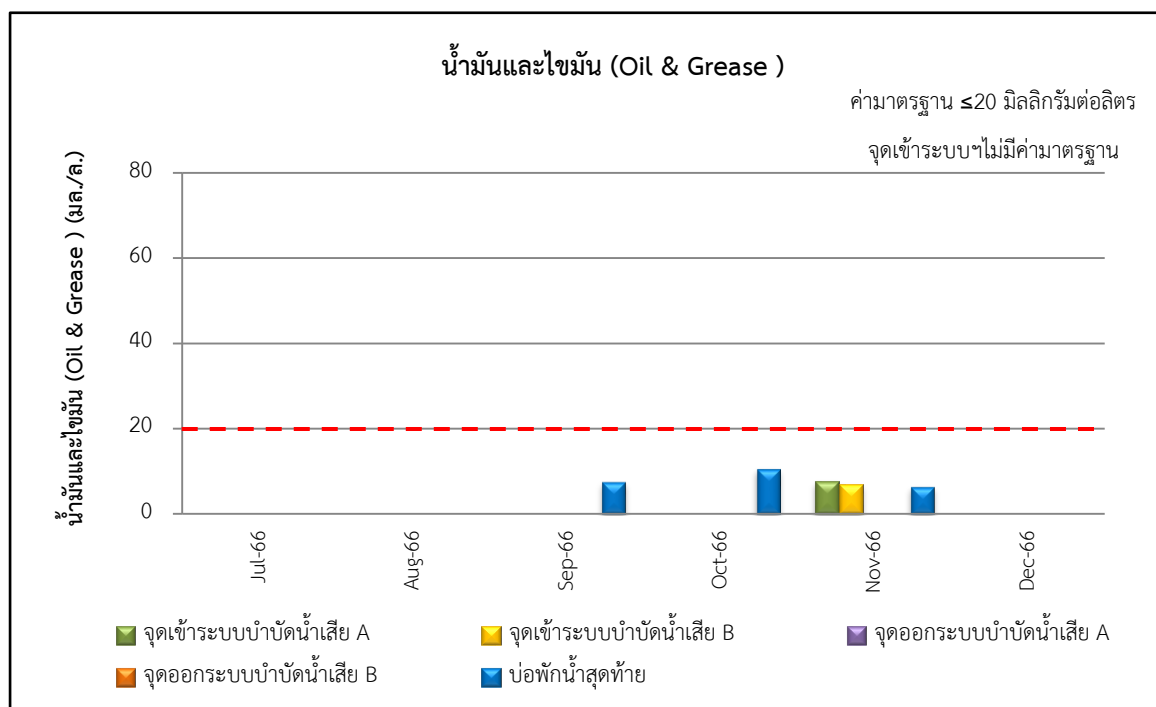
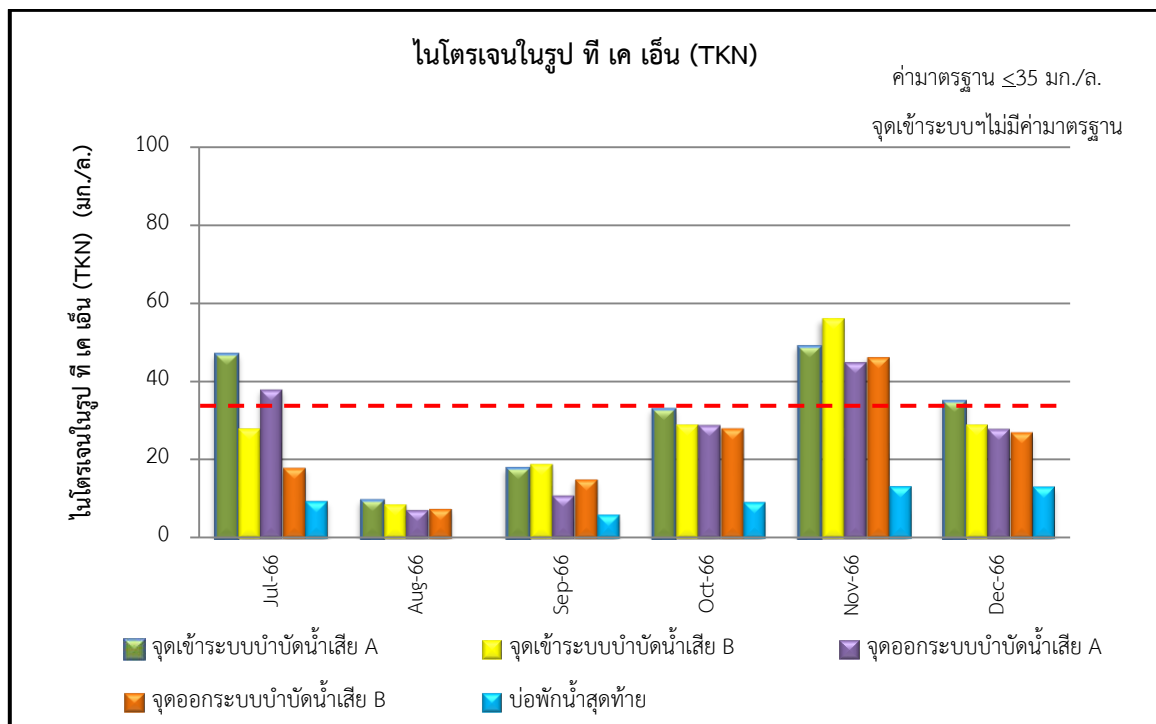
**รูปที่ 3.2-2 แสดงการเปรียบเทียบผลการตรวจคุณภาพน้ำทิ้งของโครงการ
ระหว่างเดือนกรกฎาคม-ธันวาคม 2566**



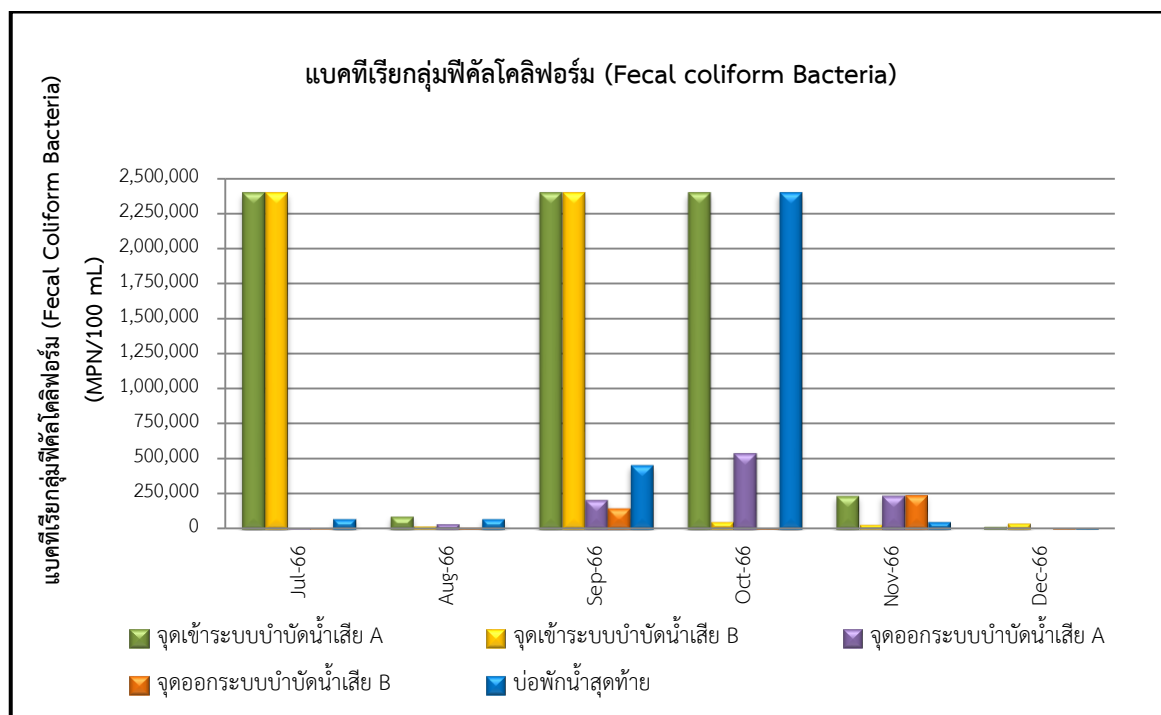
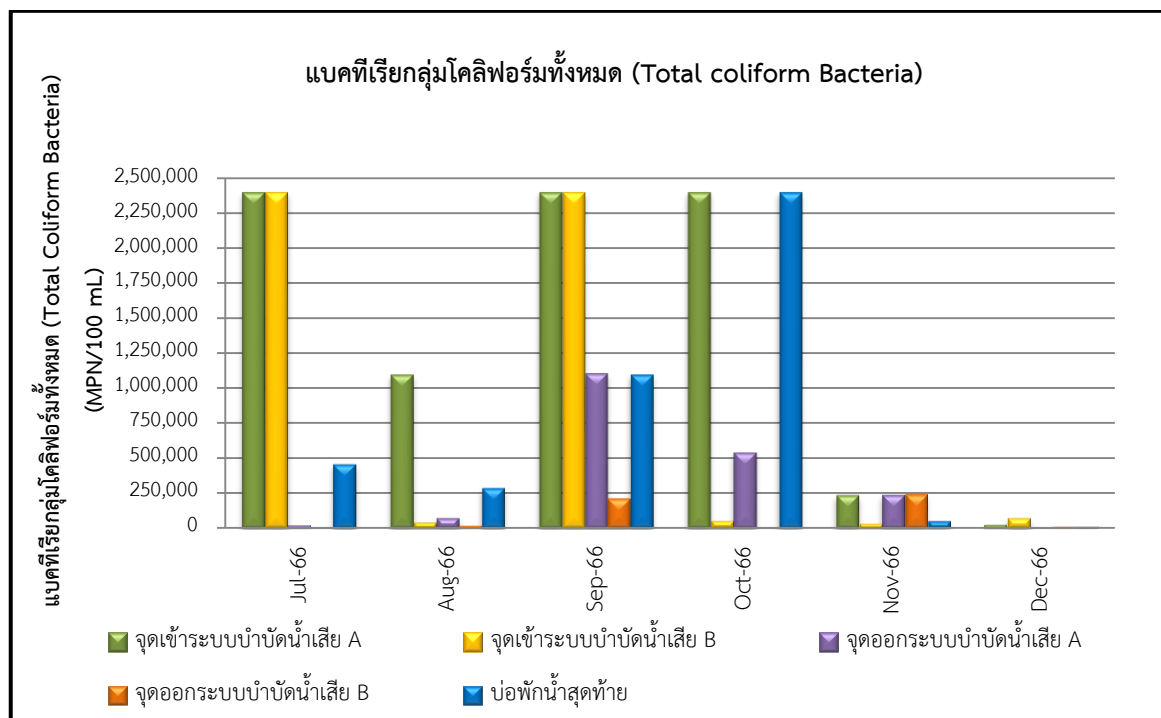
รูปที่ 3.2-2 (ต่อ) แสดงการเปรียบเทียบผลการตรวจคุณภาพน้ำทิ้งของโครงการ
ระหว่างเดือนกรกฎาคม-ธันวาคม 2566



รูปที่ 3.2-2 (ต่อ) แสดงการเปรียบเทียบผลการตรวจคุณภาพน้ำทิ้งของโครงการ
ระหว่างเดือนกรกฎาคม-ธันวาคม 2566



รูปที่ 3.2-2 (ต่อ) แสดงการเปรียบเทียบผลการตรวจคุณภาพน้ำทิ้งของโครงการ
ระหว่างเดือนกรกฎาคม-ธันวาคม 2566



รูปที่ 3.2-2 (ต่อ) แสดงการเปรียบเทียบผลการตรวจคุณภาพน้ำทิ้งของโครงการ
ระหว่างเดือนกรกฎาคม-ธันวาคม 2566

ตารางที่ 3.2-4 ผลการตรวจวัดคุณภาพน้ำทิ้ง ก่อนเข้าระบบบำบัดน้ำเสีย ย้อนหลัง ปี 2566

จุดเก็บตัวอย่าง	วันที่เก็บตัวอย่าง	รายการตรวจวัด									
		pH	BOD (mg/l)	TDS (mg/l)	SS (mg/l)	Settleable Solids (mg/l)	Sulfide (mg/l)	TKN (mg/l)	Oil & Grease (mg/l)	Coliform Bacteria (MPN/100 mL)	
										Total	Fecal
จุดรวบรวมน้ำ เสียเข้าระบบ บำบัดน้ำเสีย A	31/1/66	6.2	27.9	358	63.0	1.5	<1.0	8.4	<5.0	>2,400,000	>2,400,000
	28/2/66	6.2	28.3	360	63.5	1.4	<1.0	8.5	<5.0	>2,400,000	>2,400,000
	29/3/66	6.2	27.4	356	62.0	1.3	<1.0	8.1	<5.0	>2,400,000	>2,400,000
	21/4/66	6.5	32.4	525	20.5	<0.1	<1.0	8.4	<5.0	1,100,000	460,000
	15/5/66	6.6	20.0	144	36.0	0.2	<1.0	9.2	N.D.	>2,400,000	>2,400,000
	15/6/66	6.6	65.0	512	34.0	0.2	<1.0	4.8	<5.0	>2,400,000	>2,400,000
	13/7/66	6.6	51.0	435	23.0	<0.1	<1.0	47.0	<5.0	>2,400,000	>2,400,000
	16/8/66	6.7	17.5	301	35.0	<0.1	<1.0	9.8	N.D.	1,100,000	93,000
	8/9/66	7.3	25.0	363	61.0	2.0	<1.0	18.0	<5.0	>2,400,000	>2,400,000
	8/10/66	7.2	18.5	348	65.0	2.0	<1.0	33.0	<5.0	2,400,000	2,400,000
	7/11/66	7.3	86.2	266	81.0	6.0	<1.0	49.0	7.6	240,000	240,000
	8/12/66	7.6	50.4	280	698	12.0	<1.0	35.0	<5.0	28,000	20,000
จุดรวบรวมน้ำ เสียเข้าระบบ บำบัดน้ำเสีย B	31/1/66	6.0	32.2	292	86.0	7.7	<1.0	4.5	<5.0	>2,400,000	>2,400,000
	28/2/66	6.0	31.3	292	88.0	7.5	<1.0	4.8	<5.0	>2,400,000	>2,400,000
	29/3/66	6.0	31.7	290	85.0	8.0	<1.0	4.8	<5.0	>2,400,000	>2,400,000
	21/4/66	6.0	28.6	379	71.0	0.6	<1.0	4.4	<5.0	>2,400,000	>2,400,000
	15/5/66	6.6	17.0	224	43.0	0.3	<1.0	3.6	N.D.	>2,400,000	>2,400,000
	15/6/66	6.8	45.0	484	7.0	<0.1	<1.0	9.8	<5.0	>2,400,000	>2,400,000
	13/7/66	6.2	27.4	405	37.0	<0.1	<1.0	28.0	<5.0	>2,400,000	>2,400,000
	16/8/66	6.1	15.9	241	20.0	<0.1	<1.0	8.7	<5.0	43,000	23,000
	8/9/66	7.1	25.7	71	31.0	0.2	<1.0	19.0	<5.0	>2,400,000	>2,400,000
	8/10/66	6.9	48.8	220	23.0	<0.1	<1.0	29.0	<5.0	54,000	54,000
	7/11/66	7.4	102.2	170	24.0	0.3	<1.0	56.0	6.8	35,000	35,000
	8/12/66	7.2	48.4	266	59.0	0.4	<1.0	29.0	<5.0	75,000	43,000
ค่ามาตรฐาน		-	-	-	-	-	-	-	-	-	-

หมายเหตุ : บริเวณจุดก่อนเข้าระบบบำบัดน้ำเสีย ไม่มีมาตรฐานกำหนด

N.D. เท่ากับ ตรวจไม่พบ

ตารางที่ 3.2-5 ผลการตรวจวัดคุณภาพน้ำทิ้ง หลังจากระบบบำบัด ย้อนหลัง ปี 2566

จุดเก็บตัวอย่าง	วันที่เก็บ ตัวอย่าง	รายการตรวจวัด									
		pH	BOD (mg/l)	TDS (mg/l)	SS (mg/l)	Settleable Solids (mg/l)	Sulfide (mg/l)	TKN (mg/l)	Oil & Grease (mg/l)	Coliform Bacteria (MPN/100 mL)	
										Total	Fecal
จุดรวบรวมน้ำ เสียออกจาก ระบบบำบัด น้ำเสีย A	30/1/66	6.1	29.4	400	56.0	0.9	<1.0	6.3	<5.0	1,100,000	210,000
	28/2/66	6.0	28.7	414	56.0	0.8	<1.0	6.4	<5.0	1,200,000	230,000
	29/3/66	6.0	28.0	408	54.0	1.0	<1.0	6.2	<5.0	1,100,000	210,000
	21/4/66	6.2	11.1	258	4.5	<0.1	<1.0	6.4	N.D.	240,000	43,000
	15/5/66	6.7	10.1	266	11.0	<0.1	<1.0	6.7	N.D.	>2,400,000	>2,400,000
	15/6/66	6.3	16.8	182	13.0	<0.1	<1.0	3.1	N.D.	28,000	15,000
	13/7/66	6.6	48.4	225	15.0	<0.1	<1.0	38.0	N.D.	23,000	3,600
	16/8/66	6.6	10.1	177	13.0	<0.1	<1.0	7.3	N.D.	75,000	39,000
	8/9/66	7.2	18.5	337	27.0	0.2	<1.0	11.0	<5.0	1,100,000	210,000
	8/10/66	7.0	42.6	388	45.0	1.0	<1.0	29.0	<5.0	540,000	540,000
	7/11/66	7.2	73.0	286	82.0	6.0	<1.0	45.0	<5.0	240,000	240,000
	8/12/66	7.3	38.4	280	25.0	<0.1	<1.0	28.0	<5.0	9,100	1,100
จุดรวบรวมน้ำ เสียออกจาก ระบบบำบัด น้ำเสีย B	30/1/66	6.0	30.6	240	46.5	1.2	<1.0	4.5	<5.0	>2,400,000	>2,400,000
	28/2/66	6.0	30.0	246	48.5	1.0	<1.0	4.2	<5.0	>2,400,000	>2,400,000
	29/3/66	6.0	30.7	238	49.5	1.1	<1.0	3.9	<5.0	>2,400,000	>2,400,000
	21/4/66	6.0	4.5	205	61.0	0.4	<1.0	2.9	N.D.	2,400,000	290,000
	15/5/66	6.7	5.2	254	34.0	<0.1	<1.0	3.0	N.D.	>2,400,000	>2,400,000
	15/6/66	6.8	28.0	124	34.0	0.3	<1.0	25.0	<5.0	290,000	75,000
	13/7/66	6.4	22.8	212	25.0	<0.1	<1.0	18.0	N.D.	9,100	3,600
	16/8/66	6.3	12.7	149	17.0	<0.1	<1.0	7.6	N.D.	20,000	14,000
	8/9/66	7.0	23.4	57	12.0	<0.1	<1.0	15.0	<5.0	210,000	150,000
	8/10/66	7.1	47.3	200	11.0	<0.1	<1.0	28.0	<5.0	9,200	9,200
	7/11/66	7.0	80.2	166	7.0	<0.1	<1.0	46.0	<5.0	240,000	240,000
	8/12/66	7.1	40.8	204	48.0	0.3	<1.0	27.0	<5.0	14,000	7,200
ค่ามาตรฐาน		5-9	≤30	≤500	≤40	≤0.5	≤1.0	≤35	≤20	-	-

หมายเหตุ : มาตรฐานตามประกาศกระทรวงทรัพยากรธรรมชาติและสิ่งแวดล้อม เรื่อง กำหนดมาตรฐาน ควบคุมการระบายน้ำทิ้งจากอาคารบาง

ประเภทและบางขนาด พ.ศ. 2548 (อาคารประเภท ข)

N.D. เท่ากับ ตรวจไม่พบ

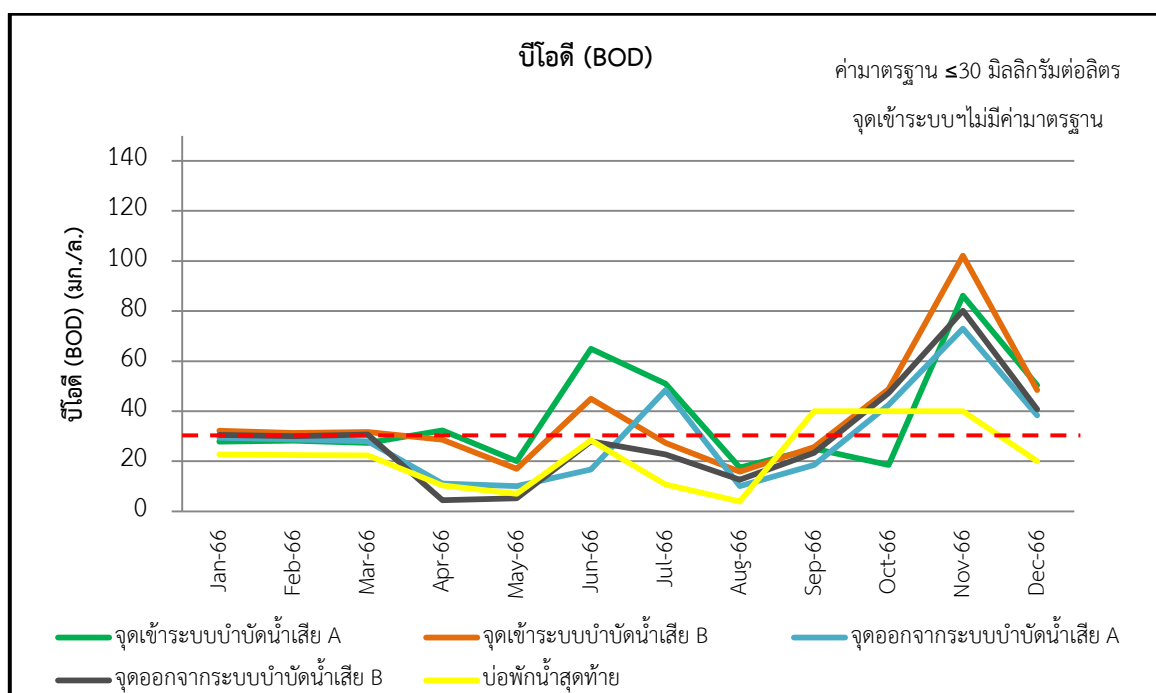
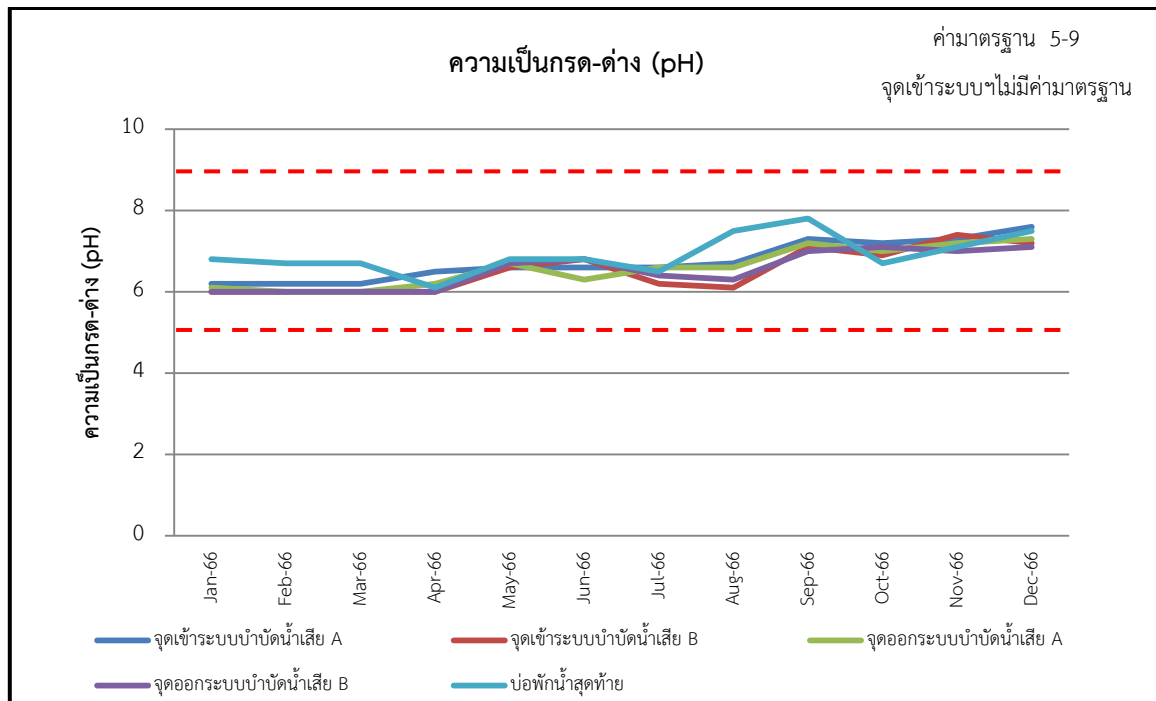
ตารางที่ 3.2-6 ผลการตรวจวัดคุณภาพน้ำทิ้ง บ่อพักน้ำสุดท้ายก่อนระบายออกนอกโครงการ ย้อนหลัง ปี 2566

จุดเก็บตัวอย่าง	วันที่เก็บตัวอย่าง	รายการตรวจวัด									
		pH	BOD (mg/l)	TDS (mg/l)	SS (mg/l)	Settleable Solids (mg/l)	Sulfide (mg/l)	TKN (mg/l)	Oil & Grease (mg/l)	Coliform Bacteria (MPN/100 mL)	
										Total	Fecal
บ่อพักน้ำ สุดท้ายก่อน ระบายออก นอกโครงการ	30/1/66	6.8	22.8	878	21.5	<0.1	<1.0	6.3	N.D.	>2,400,000	>2,400,000
	28/2/66	6.7	22.5	884	18.5	<0.1	<1.0	6.4	N.D.	>2,400,000	>2,400,000
	29/3/66	6.7	22.4	878	23.0	<0.1	<1.0	6.7	N.D.	>2,400,000	>2,400,000
	21/4/66	6.1	10.4	143	15.0	<0.1	<1.0	6.7	N.D.	2,400,000	29,000
	15/5/66	6.8	7.0	54	46.0	0.1	<1.0	6.5	N.D.	>2,400,000	>2,400,000
	15/6/66	6.8	28.4	138	32.0	0.3	<1.0	20.0	<5.0	290,000	120,000
	13/7/66	6.5	10.7	186	4.5	<0.1	<1.0	9.4	N.D.	460,000	75,000
	16/8/66	7.5	4.0	65	10.0	<0.1	<1.0	<5.0	<5.4	290,000	75,000
	8/9/66	7.8	40.0	180	22.0	<0.1	2.9	6.0	7.5	1,100,000	460,000
	8/10/66	6.7	40.0	310	30.0	0.3	10.0	9.1	10.5	2,400,000	2,400,000
	7/11/66	7.1	40.0	ตรวจ ไม่พบ	12.0	0.2	1.1	13.1	6.4	54,000	54,000
	8/12/66	7.5	20.0	134	8.0	<0.1	<1.0	13.0	ตรวจไม่พบ	14,000	9,100
ค่ามาตรฐาน		5-9	≤30	≤500	≤40	≤0.5	≤1.0	≤35	≤20	-	-

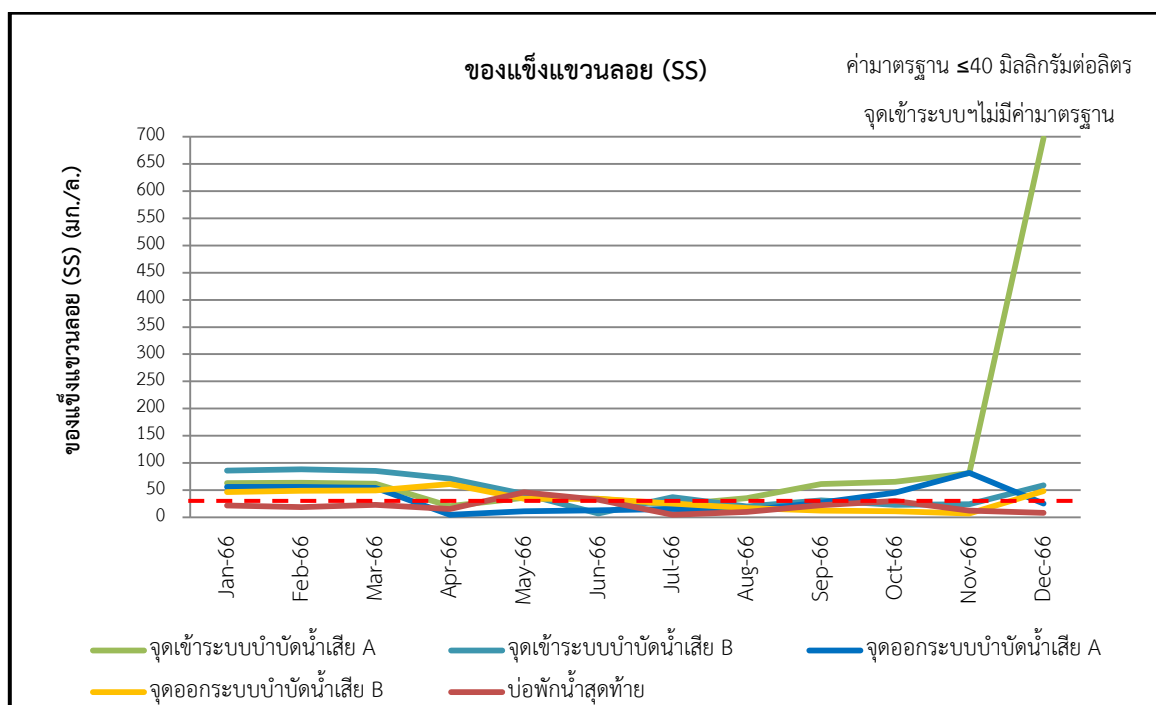
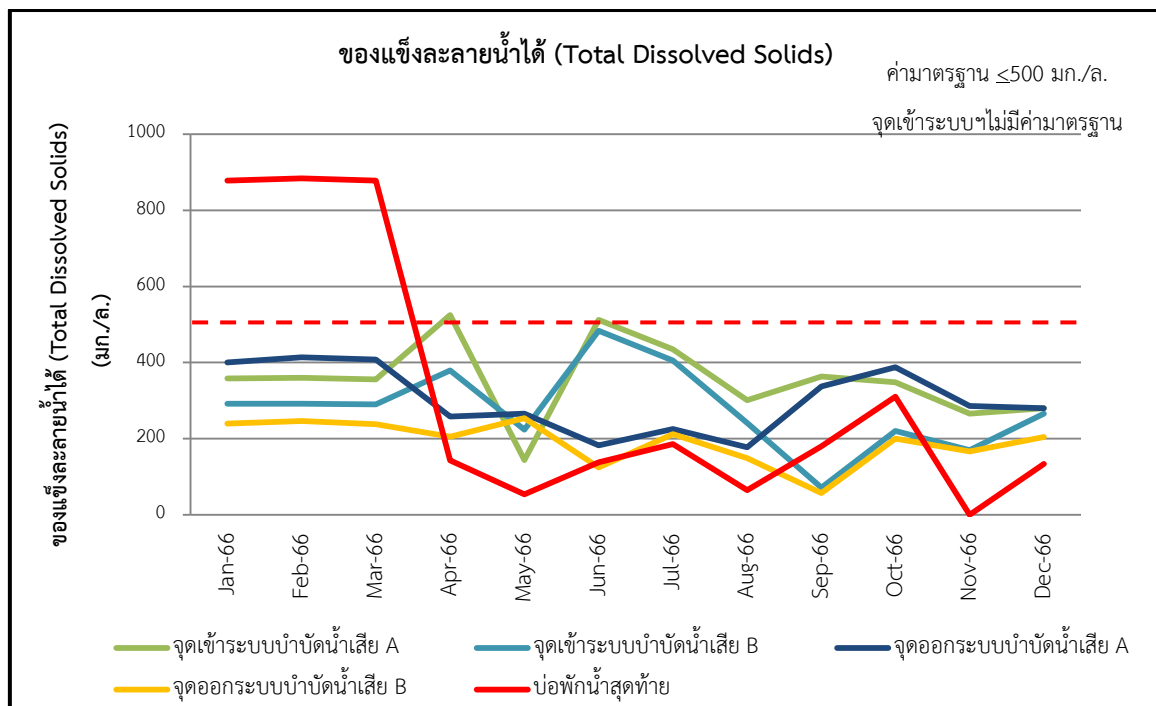
หมายเหตุ : มาตรฐานตามประกาศกระทรวงทรัพยากรธรรมชาติและสิ่งแวดล้อม เรื่อง กำหนดมาตรฐาน ควบคุมการระบายน้ำทิ้งจากอาคารบาง

ประเภทและบางขนาด พ.ศ. 2548 (อาคารประเภท ข)

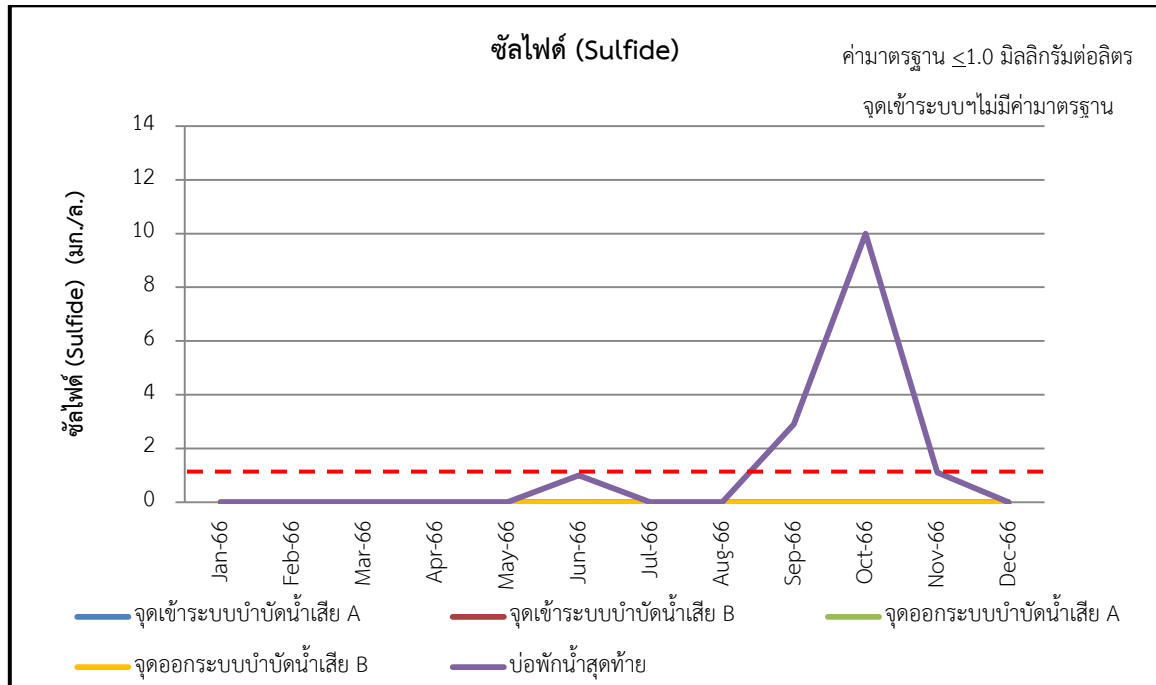
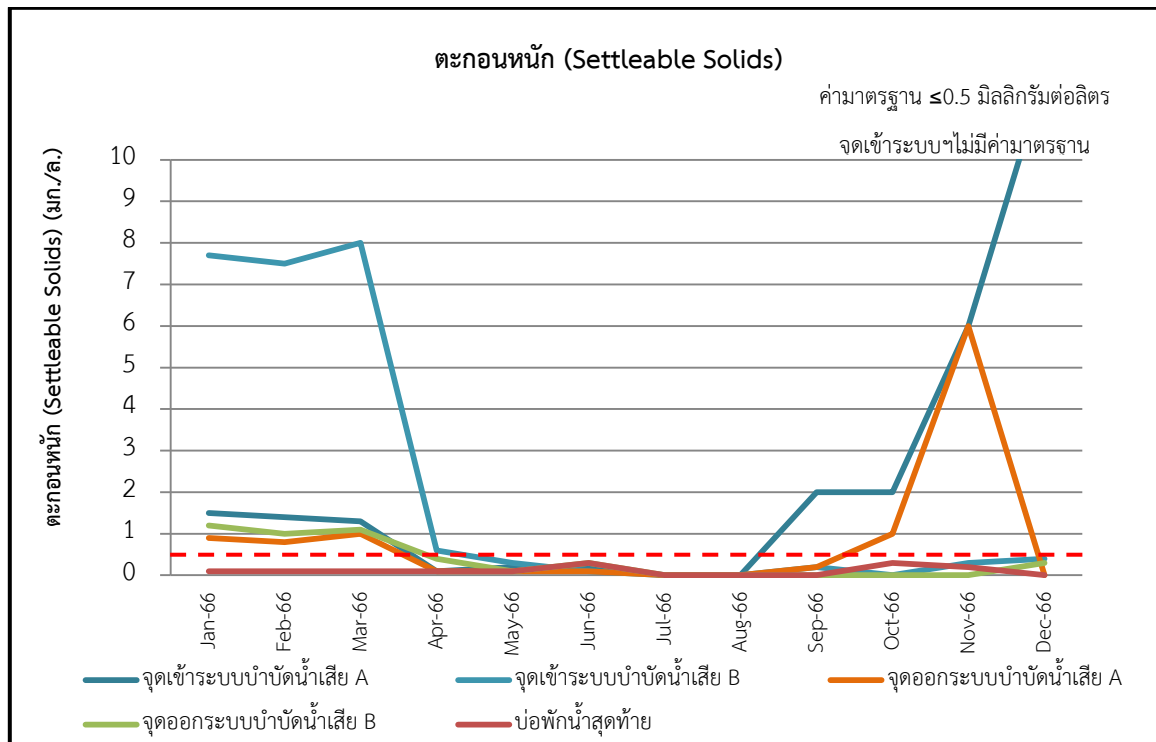
N.D. เท่ากับ ตรวจไม่พบ



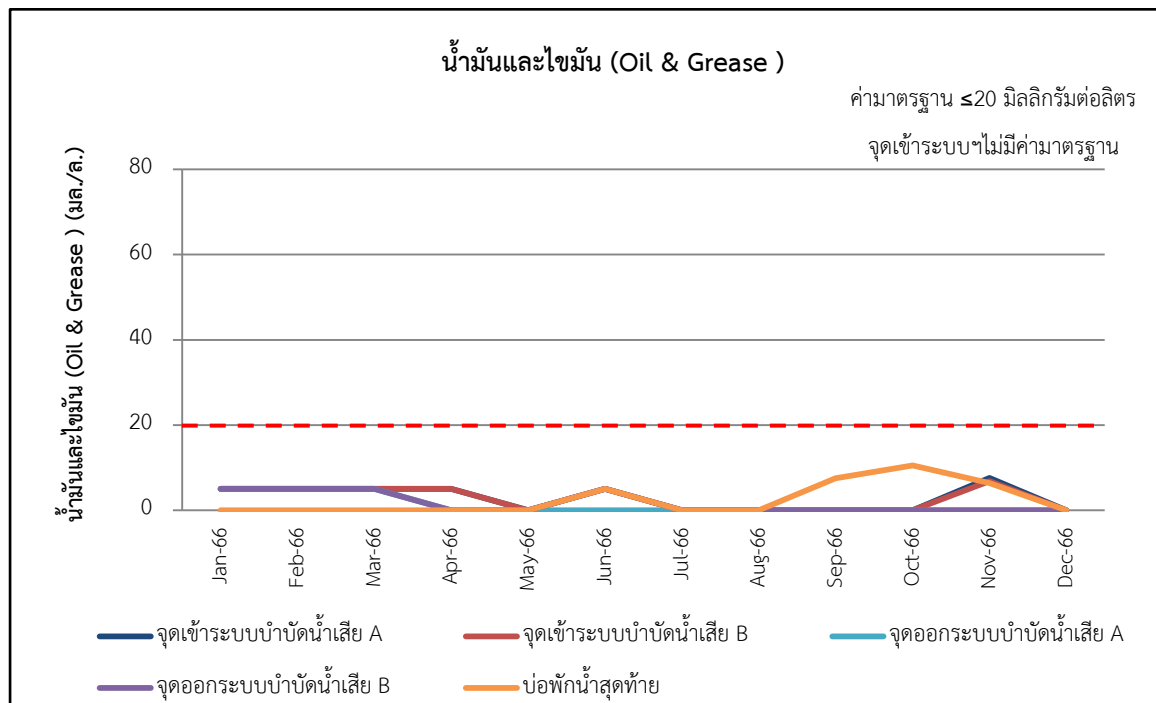
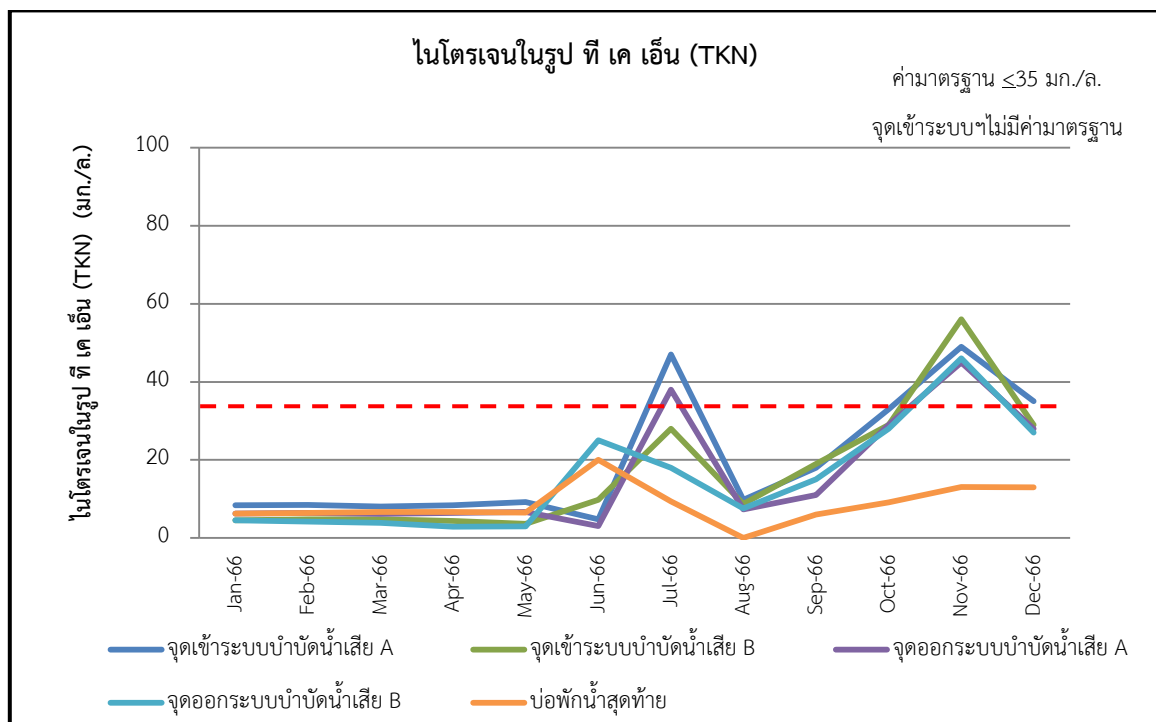
รูปที่ 3.2-3 แสดงการเปรียบเทียบผลการตรวจคุณภาพน้ำทิ้งของโครงการ
ย้อนหลัง ปี 2566



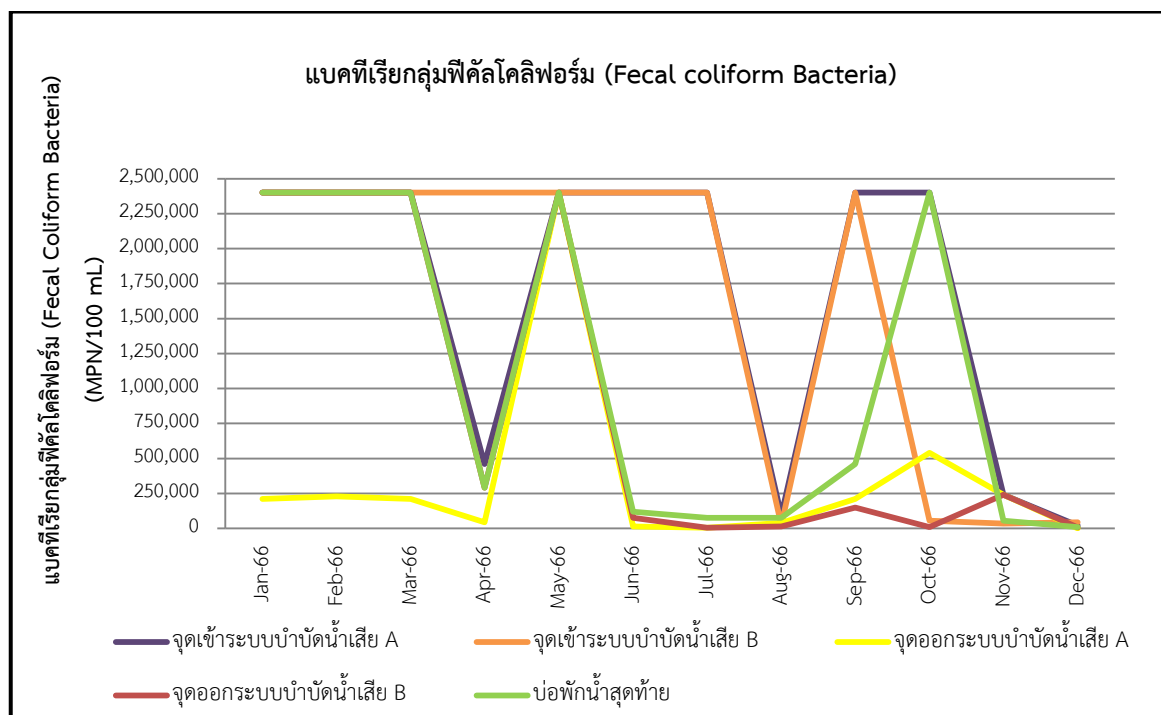
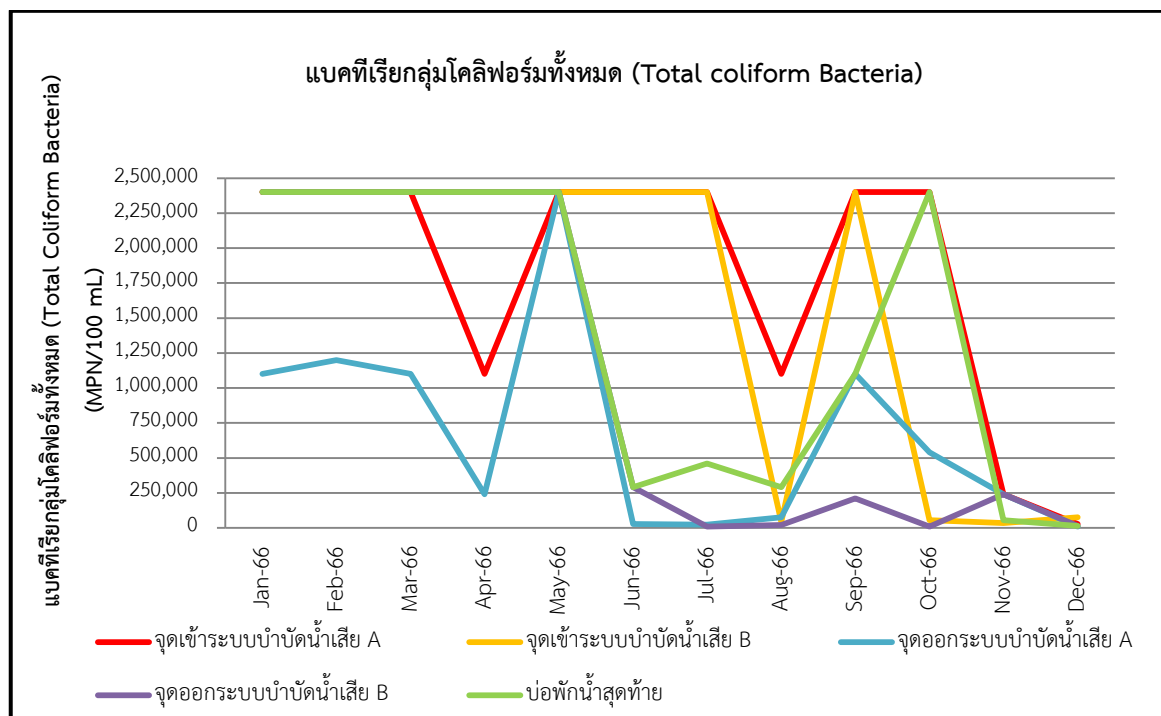
รูปที่ 3.2-3 (ต่อ) แสดงการเปรียบเทียบผลการตรวจคุณภาพน้ำทิ้งของโครงการ
ย้อนหลัง ปี 2566



รูปที่ 3.2-3 (ต่อ) แสดงการเปรียบเทียบผลการตรวจคุณภาพน้ำทิ้งของโครงการ
ย้อนหลัง ปี 2566



รูปที่ 3.2-3 (ต่อ) แสดงการเปรียบเทียบผลการตรวจคุณภาพน้ำทิ้งของโครงการ
ย้อนหลัง ปี 2566



รูปที่ 3.2-3 (ต่อ) แสดงการเปรียบเทียบผลการตรวจคุณภาพน้ำทิ้งของโครงการ
ย้อนหลัง ปี 2566