

# รายงานผลการปฏิบัติตามมาตรการป้องกันและแก้ไขผลกระทบสิ่งแวดล้อม และมาตรการติดตามตรวจสอบผลกระทบสิ่งแวดล้อม

ฉบับปกปิดข้อมูลที่มีกฎหมายคุ้มครอง

โครงการเหมืองแร่หินอุตสาหกรรม ชนิดหินปูนและหินแกรนิต  
เพื่ออุตสาหกรรมก่อสร้าง ประทานบัตรที่ 33191/16103

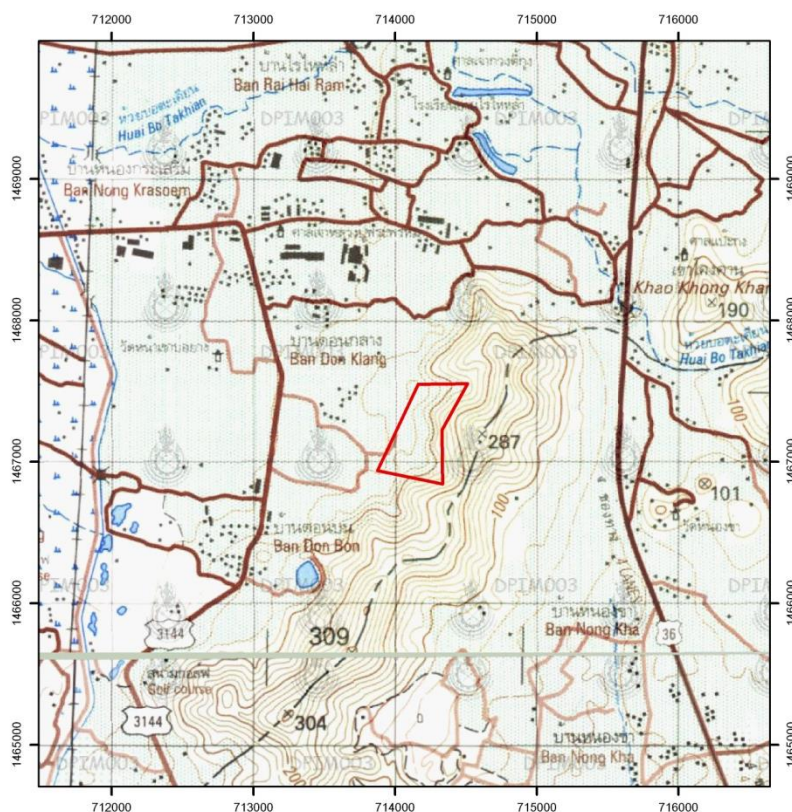
ตำบลเหมือง อำเภอเมืองชลบุรี จังหวัดชลบุรี

บริษัท น.วาสิกิจ จำกัด

(บริษัท โรงโม่หินศิลาเมฆา จำกัด รับช่วงการทำเหมือง)

เลขที่ 29/3 หมู่ที่ 2 ตำบลห้วยกะปิ อำเภอเมืองชลบุรี จังหวัดชลบุรี 20000

โทรศัพท์ 038-192057-8 โทรสาร 038-192058



จัดทำโดย

ฉบับเดือน

กรกฎาคม-ธันวาคม 2566