

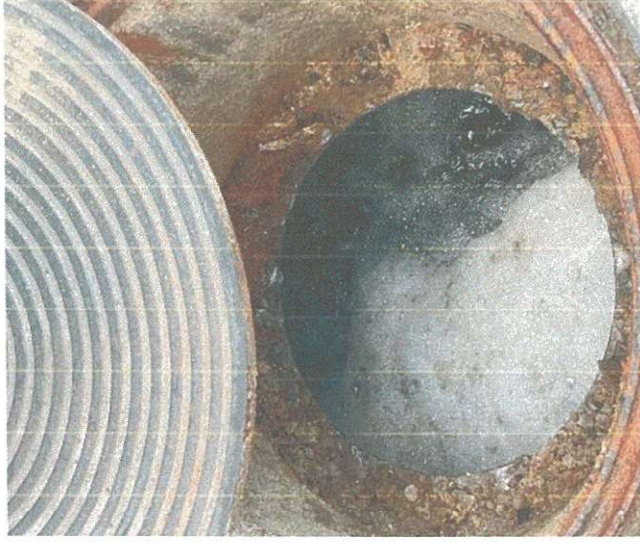
ตารางที่ 4 มาตรการติดตามตรวจสอบผลกระทบสิ่งแวดล้อมในกระดำนิงการ The Diamond นคร-ตลาดไท

## 1.2 อุปกรณ์ภายในระบบบำบัด



ตารางที่ 4 มาตรการติดตามตรวจสอบผลกระทบสิ่งแวดล้อมในระยะดำเนินการ The Diamond นวนคร-ตลาดไท

## 2.ระบบระบายน้ำ





ตารางที่ 4 มาตรการติดตามตรวจสอบผลกระทบสิ่งแวดล้อมในกระยะดำเนินการ The Diamond นวนคร-ตลาดไท

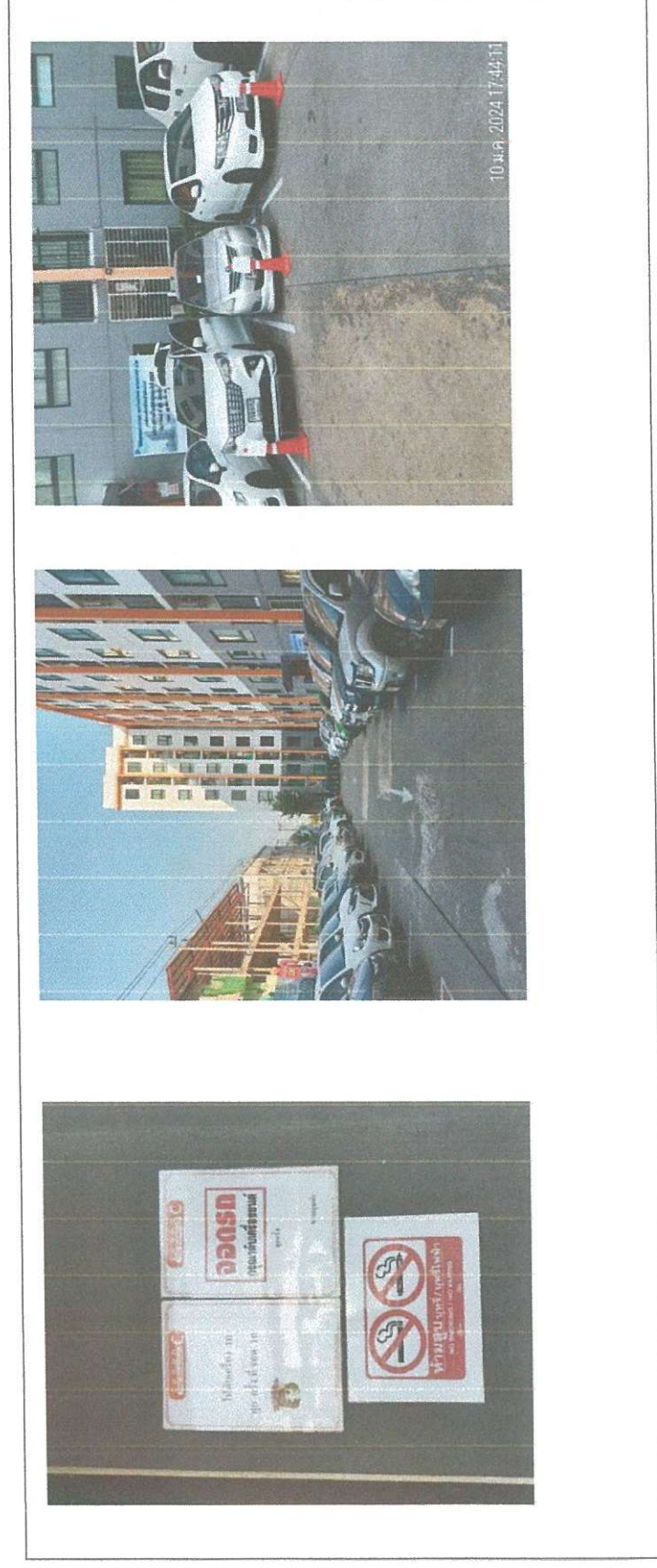
3. การปรับปรุงทัศนียภาพและบดบังแสงแดด



ตารางที่ 4 มาตรการติดตามตรวจสอบผลกระทบสิ่งแวดล้อมในกระด้างดำเนินการ The Diamond นคร-ตลาดไท

4.คุณภาพอากาศและระดับเสียง

4.1ป้ายเตือนให้ดับเครื่องยนต์ขณะจอดรถ





ตารางที่ 4 มาตรการติดตามตรวจสอบผลกระทบสิ่งแวดล้อมในกระยะดำเนินการ The Diamond นวนคร-ตลาดไท

5 การจัดการขยะมูลฝอยภายในโครงการ



ตารางที่ 4 มาตรการติดตามตรวจสอบผลกระทบสิ่งแวดล้อมในระยะดำเนินการ The Diamond นวนคร-ตลาดไท

#### 6.การป้องกันและบรรเทาสาธารณภัย





ตารางที่ 4 มาตรการติดตามตรวจสอบผลกระทบสิ่งแวดล้อมในกระดาดน้ำ The Diamond นวนคร-ตลาดไท

## 7. น้ำใช้



ตารางที่ 4 มาตรการติดตามตรวจสอบผลกระทบสิ่งแวดล้อมในระยะดำเนินการ The Diamond นวนคร-ตลาดไท

#### 8.การใช้ไฟฟ้า





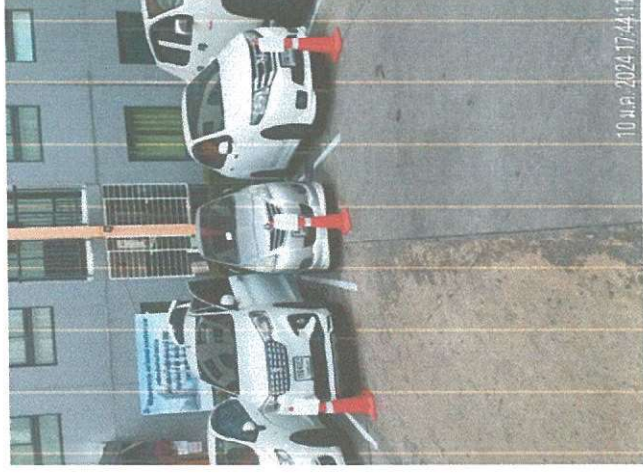
ตารางที่ 4 มาตรการติดตามตรวจสอบผลกระทบสิ่งแวดล้อมในระยะดำเนินการ The Diamond นวนคร-ตลาดไท

#### 10.อาชีพอนามัยและความปลอดภัย



ตารางที่ 4 มาตรการติดตามตรวจสอบผลกระทบสิ่งแวดล้อมในระยะดำเนินการ The Diamond นวนคร-ตลาดไท

#### 11.ความปลอดภัยในชีวิตและทรัพย์สิน





ตารางที่ 4 มาตรการติดตามตรวจสอบผลกระทบสิ่งแวดล้อมในระยะดำเนินการ The Diamond นวนคร-ตลาดไท

### 13. คมนาคมขนส่ง



ตารางที่ 4 มาตรการติดตามตรวจสอบผลกระทบสิ่งแวดล้อมในระยะดำเนินการ The Diamond นวนคร-ตลาดไท

#### 14 ทัดนียภาพ

