



ภาคผนวก 4

แบบบันทึกรายละเอียดของสถิติและข้อมูลซึ่งแสดงผลการทำงาน
ของระบบบำบัดน้ำเสียของแหล่งกำเนิดมลพิษ (ทส.1)
และรายงานสรุปผลการทำงานของระบบบำบัดน้ำเสีย (ทส.2)

แบบบันทึกทรัพยากรและขีดความสามารถ
ข้อมูลเชิงแสดงผลการดำเนินงานของระบบบำบัดน้ำเสีย ของแหล่งกำเนิดพิษ (พต.๑)
โรงพยาบาลตลิ่งชัน

สถิติและข้อมูลที่ใช้ทางเทคนิค													ผู้ตรวจ และแนวทาง แก้ไข	ลายมือชื่อ ผู้บันทึก		
วัน เดือน ปี	ปริมาณ การใช้ไฟฟ้า ของระบบ บำบัด น้ำเสีย (หน่วย)	ปริมาณ น้ำใช้ ในทุกกิจกรรม ของ แหล่งกำเนิด มลพิษ (ต.ม.)	ปริมาณ น้ำเสีย ที่เข้าสู่ ระบบ บำบัด น้ำเสีย (ต.ม.)	การระบาย น้ำทิ้งจาก ระบบ บำบัด น้ำเสีย (ระบาย/ ไม่ระบาย)	ปริมาณ สารเคมีหรือ สารสกัด ชีวภาพที่ใช้ (ชื่อ/ปริมาณ) (ขีดหรือ กิโลกรัม)	การทางานของระบบบำบัดน้ำเสีย									ปริมาณ ส่วนเกิน ที่ออกจาก ระบบบำบัด น้ำเสียที่นำไป กำจัด (ต.ม.)	ปัญหา
						ระบบบำบัด น้ำเสีย	เครื่องสูบน้ำ	เครื่องเติม อากาศ	เครื่องกลั่น	เครื่องกรอง	ตะกอน	อื่นๆ (ระบุ)				
17/11	29.0	499	399	6177	-	ปกติ	ปกติ	ปกติ	-	-	-	-	-	-		
27/11	37.4	747	598	6177	-	ปกติ	ปกติ	ปกติ	-	-	-	-	-	-		
37/11	32.9	658	526	6177	-	ปกติ	ปกติ	ปกติ	-	-	-	-	-	-		
47/11	30.8	615	492	6177	-	ปกติ	ปกติ	ปกติ	-	-	-	-	-	-		
57/11	33.0	659	527	6177	-	ปกติ	ปกติ	ปกติ	-	-	-	-	-	-		
67/11	30.0	599	479	6177	-	ปกติ	ปกติ	ปกติ	-	-	-	-	-	-		
87/11	34.0	679	573	6177	-	ปกติ	ปกติ	ปกติ	-	-	-	-	-	-		
87/11	31.6	631	505	6177	-	ปกติ	ปกติ	ปกติ	-	-	-	-	-	-		
97/11	29.8	596	477	6177	-	ปกติ	ปกติ	ปกติ	-	-	-	-	-	-		
107/11	28.5	569	455	6177	-	ปกติ	ปกติ	ปกติ	-	-	-	-	-	-		

สถิติและข้อมูลที่ได้มาจากแหล่งกำเนิดมลพิษ

วัน เดือน ปี	ปริมาณ การใช้ไฟฟ้า ของระบบ บำบัด น้ำเสีย (หน่วย)	ปริมาณ น้ำใช้ ในทุกกิจกรรม ของ แหล่งกำเนิด มลพิษ (ลบ.ม.)	ปริมาณ น้ำเสีย ที่เข้าสู่ ระบบ บำบัด น้ำเสีย (ลบ.ม.)	การระบาย น้ำทิ้งจาก ระบบ บำบัด น้ำเสีย (ระบบ/ ไม่ระบาย)	ปริมาณ สารเคมีหรือ สารสกัด ชีวภาพที่ใช้ (ชื่อ/ปริมาณ) (ลิตรหรือ กิโลกรัม)	การทำงานของระบบบำบัดน้ำเสีย							ปริมาณ ส่วนเกิน ที่ติดจาก ระบบบำบัด น้ำเสียที่นำไป กำจัด (ลบ.ม.)	ปัญหา อุปสรรค และแนวทาง แก้ไข	ลายมือชื่อ ผู้บันทึก
						ระบบบำบัด น้ำเสีย (ปกติ/ผิดปกติ)	เครื่องสูบน้ำ (ปกติ/ผิดปกติ)	เครื่องเติม อากาศ (ปกติ/ผิดปกติ)	เครื่องกลั่น สารเคมี (ปกติ/ผิดปกติ)	เครื่องกลั่น สารเคมี (ปกติ/ผิดปกติ)	เครื่องสูบลบ ตะกอน (ปกติ/ผิดปกติ)	อื่นๆ (ระบุ) (ปกติ/ผิดปกติ)			
11/11/25	31.9	638	510	510	-	ปกติ	ปกติ	ปกติ	-	-	-	-	-	-	
12/11/25	33.6	622	538	538	-	ปกติ	ปกติ	ปกติ	-	-	-	-	-	-	
13/11/25	32.1	642	514	514	-	ปกติ	ปกติ	ปกติ	-	-	-	-	-	-	
14/11/25	32.1	642	542	542	-	ปกติ	ปกติ	ปกติ	-	-	-	-	-	-	
15/11/25	34.2	684	546	546	-	ปกติ	ปกติ	ปกติ	-	-	-	-	-	-	
16/11/25	34.1	682	530	530	-	ปกติ	ปกติ	ปกติ	-	-	-	-	-	-	
17/11/25	33.1	612	480	546	-	ปกติ	ปกติ	ปกติ	-	-	-	-	-	-	
18/11/25	30.0	606	534	546	-	ปกติ	ปกติ	ปกติ	-	-	-	-	-	-	
19/11/25	33.4	662	534	546	-	ปกติ	ปกติ	ปกติ	-	-	-	-	-	-	
20/11/25	30.4	608	486	546	-	ปกติ	ปกติ	ปกติ	-	-	-	-	-	-	

สถิติและข้อมูลทางเกษตร

สถิติและข้อมูลเกี่ยวกับแหล่งกำเนิดมลพิษ															ลายมือชื่อ ผู้บันทึก
วัน เดือน ปี	ปริมาณ การใช้ไฟฟ้า ของระบบ บำบัด น้ำเสีย (ทว.ม)	ปริมาณ น้ำใช้ ในทุกกิจกรรม ของ แหล่งกำเนิด มลพิษ (ลบ.ม.)	ปริมาณ น้ำเสีย ที่ส่ง ระบบ บำบัด น้ำเสีย (ลบ.ม.)	การระบาย น้ำทิ้งจาก ระบบ บำบัด น้ำเสีย (ระบาย/ ไม่ระบาย)	ปริมาณ สารเคมีหรือ สารสกัด ชีวภาพที่ใช้ (ชื่อ/ปริมาณ) (ลิตรหรือ กิโลกรัม)	การใช้งานของระบบบำบัดน้ำเสีย							ปริมาณ ตัวเมทิน ที่ลดลง จาก ระบบบำบัด น้ำเสียที่นำไป กำจัด (ลบ.ม.)	ปัญหา อุปสรรค และแนวทาง แก้ไข	
						ระบบบำบัด น้ำเสีย	เครื่องสูบน้ำ	เครื่องเติม อากาศ	เครื่องล้าง ผลามสารเคมี	เครื่องล้าง ผลามสารเคมี	เครื่องสูบ ตะกอน	อื่นๆ (ระบุ)			
21/7/๒๕	๓๓.5	670	536	รับวาง	-	ปกติ	ปกติ	ปกติ	-	-	-	-	-	-	-
22/7/๒๕	30.3	606	485	รับวาง	-	ปกติ	ปกติ	ปกติ	-	-	-	-	-	-	-
23/7/๒๕	30.1	602	482	รับวาง	-	ปกติ	ปกติ	ปกติ	-	-	-	-	-	-	-
24/7/๒๕	30.8	615	492	รับวาง	-	ปกติ	ปกติ	ปกติ	-	-	-	-	-	-	-
25/7/๒๕	29.2	584	467	รับวาง	-	ปกติ	ปกติ	ปกติ	-	-	-	-	-	-	-
26/7/๒๕	31.7	634	504	รับวาง	-	ปกติ	ปกติ	ปกติ	-	-	-	-	-	-	-
27/7/๒๕	31.1	621	497	รับวาง	-	ปกติ	ปกติ	ปกติ	-	-	-	-	-	-	-
28/7/๒๕	32.0	639	511	รับวาง	-	ปกติ	ปกติ	ปกติ	-	-	-	-	-	-	-
29/7/๒๕	31.8	635	508	รับวาง	-	ปกติ	ปกติ	ปกติ	-	-	-	-	-	-	-
30/7/๒๕	28.9	578	462	รับวาง	-	ปกติ	ปกติ	ปกติ	-	-	-	-	-	-	-
31/7/๒๕	29.6	592	474	รับวาง	-	ปกติ	ปกติ	ปกติ	-	-	-	-	-	-	-



แบบบันทึกรายละเอียดของสถิติและข้อมูลซึ่งแสดงผลการทำงานของระบบบำบัดน้ำเสีย ของแหล่งกำเนิด... (พ.ศ. ๒๕๖๓)
โรงพยาบาลสตูล

สถิติและข้อมูลเข้าเก็บจากแหล่งกำเนิดมลพิษ															
วัน เดือน ปี	ปริมาณ การใช้ไฟฟ้า ของระบบ บำบัด น้ำเสีย (หน่วย)	ปริมาณ น้ำใช้ ในทุกกิจกรรม ของ แหล่งกำเนิด มลพิษ (ลบ.ม.)	ปริมาณ น้ำเสีย ที่เข้า ระบบ บำบัด น้ำเสีย (ลบ.ม.)	การระบาย น้ำทิ้งจาก ระบบ บำบัด น้ำเสีย (ระบาย/ ไม่ระบาย)	ปริมาณ สารเคมีหรือ สารตกค้าง ชีวภาพที่ส่ง (ชื่อ/ปริมาณ) (ลิตรหรือ กิโลกรัม)	การทำงานของระบบบำบัดน้ำเสีย							ปริมาณ ส่วนเกิน ที่ได้ออก จากระบบ บำบัด น้ำเสียที่นำไป กำจัด (ลบ.ม.)	ปัญหา และแนวทาง แก้ไข	ลายมือชื่อ ผู้บันทึก
						ระบบบำบัด น้ำเสีย	เครื่องสูบน้ำ	เครื่องเติม อากาศ	เครื่องกลั่น	เครื่องกลั่น	เครื่องดูด ตะกอน	อื่นๆ (ระบุ)			
๑๕/๖	๓๑.๑	๖๓๕	๓๑๐	๓๑๐	-	ปกติ	ปกติ	ปกติ	-	-	-	-	-	-	-
๒๕/๖	๒๙.๑	๕๑๑	๒๓๘	๒๓๘	-	ปกติ	ปกติ	ปกติ	-	-	-	-	-	-	-
๓๕/๖	๓๓.๖	๖๒๑	๓๓๓	๓๓๓	-	ปกติ	ปกติ	ปกติ	-	-	-	-	-	-	-
๔๕/๖	๒๑.๕	๕๘๑	๔๒๑	๔๒๑	-	ปกติ	ปกติ	ปกติ	-	-	-	-	-	-	-
๕๕/๖	๓๑.๐	๖๒๐	๔๑๖	๔๑๖	-	ปกติ	ปกติ	ปกติ	-	-	-	-	-	-	-
๖๕/๖	๓๑.๘	๖๓๕	๓๐๘	๓๐๘	-	ปกติ	ปกติ	ปกติ	-	-	-	-	-	-	-
๗๕/๖	๒๑.๖	๕๑๒	๔๒๔	๔๒๔	-	ปกติ	ปกติ	ปกติ	-	-	-	-	-	-	-
๘๕/๖	๓๒.๐	๖๓๑	๓๑๑	๓๑๑	-	ปกติ	ปกติ	ปกติ	-	-	-	-	-	-	-
๙๕/๖	๓๒.๒	๖๔๔	๓๑๕	๓๑๕	-	ปกติ	ปกติ	ปกติ	-	-	-	-	-	-	-
๑๐/๗	๓๐.๑	๖๐๑	๔๘๑	๔๗๖	-	ปกติ	ปกติ	ปกติ	-	-	-	-	-	-	-

0.0 0 0

โรงพยาบาลสุพรรณบุรี

[illegible]



แบบบันทึกการประเมินผลของผลิตภัณฑ์และ...
ผู้ผลิตและผู้จำหน่ายผลิตภัณฑ์
โรงพยาบาลสุราษฎร์ธานี

วันที่ เดือน ปี	สถิติและข้อมูลที่ได้จาก แหล่งกำเนิดมลพิษ												ปัญหา อุปสรรค และแนวทาง แก้ไข	ลายมือชื่อ ผู้บันทึก	
	ปริมาณ การไฟฟ้า ของระบบ บำบัด น้ำเสีย (หน่วย)	ปริมาณ น้ำใช้ ในทุกกิจกรรม ของ แหล่งกำเนิด มลพิษ (ลบ.ม.)	ปริมาณ น้ำเสีย ที่เข้า ระบบ บำบัด น้ำเสีย (ลบ.ม.)	การระบาย น้ำทิ้งจาก ระบบ บำบัด น้ำเสีย (ระบาย/ ไม่ระบาย)	ปริมาณ สารเคมีหรือ สารตกตะกอน ชีวภาพที่ใช้ (ชื่อ/ปริมาณ) (ลิตรหรือ กิโลกรัม)	การทำงานของระบบบำบัดน้ำเสีย									ปริมาณ ส่วนเกิน ที่ติดจาก ระบบบำบัด น้ำเสียที่นำไป กำจัด (ลบ.ม.)
						ระบบบำบัด น้ำเสีย	เครื่องสูบน้ำ	เครื่องเติม อากาศ	เครื่องกรอง สารเคมี	เครื่องกรอง สารเคมี	เครื่องสูบ ตะกอน	อื่นๆ (ระบุ)			
21/8/๖๖	๒๑.๗	๕๑๓	๔๓๔	๕.๖๗	-	ปกติ	ปกติ	ปกติ	-	-	-	-	-	-	
22/8/๖๖	๓๐.๔	๕๐๓	๔๕๖	๕.๗๗	-	ปกติ	ปกติ	ปกติ	-	-	-	-	-	-	
23/8/๖๖	๓๒.๐	๕๔๐	๕๑๒	๕.๗๗	-	ปกติ	ปกติ	ปกติ	-	-	-	-	-	-	
24/8/๖๖	๓๑.๑	๕๓๘	๕๑๐	๕.๖๗	-	ปกติ	ปกติ	ปกติ	-	-	-	-	-	-	
2๕/8/๖๖	๓๐.๘	๕๑๖	๔๑๓	๕.๖๗	-	ปกติ	ปกติ	ปกติ	-	-	-	-	-	-	
26/8/๖๖	๓๒.๓	๕๔๕	๕๑๗	๕.๖๗	-	ปกติ	ปกติ	ปกติ	-	-	-	-	-	-	
2๗/8/๖๖	๓๑.๖	๕๓๒	๕๐๖	๕.๖๗	-	ปกติ	ปกติ	ปกติ	-	-	-	-	-	-	
28/8/๖๖	๓๐.๘	๕๑๕	๔๑๒	๕.๖๗	-	ปกติ	ปกติ	ปกติ	-	-	-	-	-	-	
2๙/8/๖๖	๓๔.๖	๕๑๑	๕๕๓	๕.๖๗	-	ปกติ	ปกติ	ปกติ	-	-	-	-	-	-	
30/8/๖๖	2๙.๘	๕๑๖	๔๓๗	๕.๖๗	-	ปกติ	ปกติ	ปกติ	-	-	-	-	-	-	
31/8/๖๖	33.๖	๕๓๒	๕3๘	๕.๖๗	-	ปกติ	ปกติ	ปกติ	-	-	-	-	-	-	

แบบบันทึกรายละเอียดของสถิติและข้อมูลซึ่งแสดงผลการทำงานของระบบบำบัดน้ำเสีย ของแหล่งกำเนิดมลพิษ (พธ.๑)

โรงพยาบาลศิริรินทร์

สถิติและข้อมูลที่ได้รับจากแหล่งกำเนิดมลพิษ														ลายมือชื่อ ผู้บันทึก	
วัน เดือน ปี	ปริมาณ การใช้ไฟฟ้า ของระบบ บำบัด น้ำเสีย (หน่วย)	ปริมาณ น้ำใช้ ในกิจกรรม ของ แหล่งกำเนิด มลพิษ (ลบ.ม.)	ปริมาณ น้ำเสีย ที่เข้า ระบบ บำบัด น้ำเสีย (ลบ.ม.)	การระบาย น้ำทิ้งจาก ระบบ บำบัด น้ำเสีย (ระบบ/ ไม่ระบบ)	ปริมาณ สารเคมีหรือ สารตกค้าง ชีวภาพพิษ (ชื่อ/ปริมาณ) (ขีดหรือ กิโลกรัม)	การทำงานของระบบบำบัดน้ำเสีย							ปริมาณ ตะกอนส่วนเกิน ที่เกิดจาก ระบบบำบัด น้ำเสียที่นำไป กำจัด (ลบ.ม.)		ปัญหา อุปสรรค และแนวทาง แก้ไข
						ระบบบำบัด น้ำเสีย	เครื่องสูบน้ำ	เครื่องเติม อากาศ	เครื่องกวน	เครื่องสารเคมี	เครื่องดูด ตะกอน	อื่นๆ (ระบุ)			
19/12	30.3	605	484	571	-	ปกติ	ปกติ	ปกติ	-	-	-	-	-	-	
21/12	34.9	698	558	611	-	ปกติ	ปกติ	ปกติ	-	-	-	-	-	-	
31/12	30.4	607	486	611	-	ปกติ	ปกติ	ปกติ	-	-	-	-	-	-	
4/12	33.1	661	529	611	-	ปกติ	ปกติ	ปกติ	-	-	-	-	-	-	
5/12	31.5	630	504	611	-	ปกติ	ปกติ	ปกติ	-	-	-	-	-	-	
6/12	34.2	684	547	611	-	ปกติ	ปกติ	ปกติ	-	-	-	-	-	-	
7/12	28.9	577	462	611	-	ปกติ	ปกติ	ปกติ	-	-	-	-	-	-	
8/12	35.3	709	564	611	-	ปกติ	ปกติ	ปกติ	-	-	-	-	-	-	
9/12	30.9	618	494	611	-	ปกติ	ปกติ	ปกติ	-	-	-	-	-	-	
10/12	33.1	661	529	611	-	ปกติ	ปกติ	ปกติ	-	-	-	-	-	-	

0.0 0 0

แบบบันทึกรายละเอียดของสถิติและข้อมูลซึ่งแสดงผลการทำงานของระบบบำบัดน้ำเสีย ของแหล่งกำเนิดมลพิษ (พด.๑)

โรงพยาบาลศิริรินทร์

สถิติและข้อมูลเกี่ยวกับจากแหล่งกำเนิดมลพิษ														ลายมือชื่อ ผู้บันทึก	
วัน เดือน ปี	ปริมาณ การใช้ไฟฟ้า ของระบบ บำบัด น้ำเสีย (หน่วย)	ปริมาณ น้ำใช้ ในทุกกิจกรรม ของ แหล่งกำเนิด มลพิษ (ลบ.ม.)	ปริมาณ น้ำเสีย ที่เข้า ระบบ บำบัด น้ำเสีย (ลบ.ม.)	การระบาย น้ำทิ้งจาก ระบบ บำบัด น้ำเสีย (ระบาย/ ไม่ระบาย)	ปริมาณ สารเคมีหรือ สารสกัด ชีวภาพที่ใช้ (ชื่อ/ปริมาณ) (ลิตรหรือ กิโลกรัม)	การทำงานของระบบบำบัดน้ำเสีย							ปริมาณ ตะกอนส่วนเกิน ที่เกิดจาก ระบบบำบัด น้ำเสียที่นำไป กำจัด (ลบ.ม.)		ปัญหา อุปสรรค และแนวทาง แก้ไข
						ระบบบำบัด น้ำเสีย	เครื่องสูบน้ำ	เครื่องเติม อากาศ	เครื่องกลั่น แอมโมเนีย	เครื่องกลั่น แอมโมเนีย	เครื่องสูบ ตะกอน	อื่นๆ (ระบุ)			
11/9/๒๕	30.0	599	479	ถึงบ่อบำบัด	-	ปกติ	ปกติ	ปกติ	-	-	-	-	-	-	
12/9/๒๕	32.2	๕44	515	ถึงบ่อบำบัด	-	ปกติ	ปกติ	ปกติ	-	-	-	-	-	-	
13/9/๒๕	30.0	๕๐0	480	ถึงบ่อบำบัด	-	ปกติ	ปกติ	ปกติ	-	-	-	-	-	-	
14/9/๒๕	32.7	๕54	523	ถึงบ่อบำบัด	-	ปกติ	ปกติ	ปกติ	-	-	-	-	-	-	
15/9/๒๕	29.5	590	472	ถึงบ่อบำบัด	-	ปกติ	ปกติ	ปกติ	-	-	-	-	-	-	
16/9/๒๕	33.5	๕70	53๖	ถึงบ่อบำบัด	-	ปกติ	ปกติ	ปกติ	-	-	-	-	-	-	
17/9/๒๕	30.5	๕10	488	ถึงบ่อบำบัด	-	ปกติ	ปกติ	ปกติ	-	-	-	-	-	-	
18/9/๒๕	29.7	593	474	ถึงบ่อบำบัด	-	ปกติ	ปกติ	ปกติ	-	-	-	-	-	-	
19/9/๒๕	33.1	๕๖1	529	ถึงบ่อบำบัด	-	ปกติ	ปกติ	ปกติ	-	-	-	-	-	-	
20/9/๒๕	31.5	๕29	503	ถึงบ่อบำบัด	-	ปกติ	ปกติ	ปกติ	-	-	-	-	-	-	

0.0 0 0

แบบบันทึกการละเอียดของสถิติและข้อมูลซึ่งแสดงผลการทำงานของระบบบำบัดน้ำเสีย ของแหล่งกำเนิดมลพิษ (ทส.๑)
โรงพยาบาลศิริรินทร์

วัน เดือน ปี	ปริมาณ การไฟฟ้า ของระบบ บำบัด น้ำเสีย (หน่วย)	ปริมาณ น้ำใช้ ในกิจกรรม ของ แหล่งกำเนิด มลพิษ (ลบ.ม.)	ปริมาณ น้ำเสีย ที่เข้า ระบบ บำบัด น้ำเสีย (ลบ.ม.)	การระบาย น้ำทิ้งจาก ระบบ บำบัด น้ำเสีย (ระบาย/ ไม่ระบาย)	ปริมาณ สารเคมีหรือ สารสกัด ชีวภาพที่ใช้ (ชื่อ/ปริมาณ) (ลิตรหรือ กิโลกรัม)	การทำงานของระบบบำบัดน้ำเสีย							ปริมาณ ตะกอนส่วนเกิน ที่เกิดจาก ระบบบำบัด น้ำเสียที่นำไป กำจัด (ลบ.ม.)	ปัญหา อุปสรรค และแนวทาง แก้ไข	ลายมือชื่อ ผู้บันทึก
						ระบบบำบัด น้ำเสีย	เครื่องสูบน้ำ	เครื่องเติม อากาศ	เครื่องกวน ผสมสารเคมี	เครื่องกวน ผสมสารเคมี	เครื่องสูบ ตะกอน	อื่นๆ (ระบุ)			
21/1/66	30.9	618	494	ไม่ระบาย	-	ปกติ	ปกติ	ปกติ	-	-	-	-	-	-	-
22/1/66	34.0	679	543	ไม่ระบาย	-	ปกติ	ปกติ	ปกติ	-	-	-	-	-	-	-
23/1/66	30.5	609	487	ไม่ระบาย	-	ปกติ	ปกติ	ปกติ	-	-	-	-	-	-	-
24/1/66	29.9	594	478	ไม่ระบาย	-	ปกติ	ปกติ	ปกติ	-	-	-	-	-	-	-
25/1/66	29.9	594	478	ไม่ระบาย	-	ปกติ	ปกติ	ปกติ	-	-	-	-	-	-	-
26/1/66	33.8	676	541	ไม่ระบาย	-	ปกติ	ปกติ	ปกติ	-	-	-	-	-	-	-
27/1/66	29.7	594	475	ไม่ระบาย	-	ปกติ	ปกติ	ปกติ	-	-	-	-	-	-	-
28/1/66	30.3	606	485	ไม่ระบาย	-	ปกติ	ปกติ	ปกติ	-	-	-	-	-	-	-
29/1/66	33.2	663	530	ไม่ระบาย	-	ปกติ	ปกติ	ปกติ	-	-	-	-	-	-	-
30/1/66	30.3	606	485	ไม่ระบาย	-	ปกติ	ปกติ	ปกติ	-	-	-	-	-	-	-

สถิติและข้อมูลที่เกี่ยวข้องกับการกำหนดมลพิษ															ลายมือชื่อ ผู้บันทึก
วัน เดือน ปี	ปริมาณ การใช้ไฟฟ้า ของระบบ บำบัด น้ำเสีย (หน่วย)	ปริมาณ น้ำใช้ ในทุกกิจกรรม ของ แหล่งกำเนิด มลพิษ (ลบ.ม.)	ปริมาณ น้ำเสีย ที่เข้า ระบบ บำบัด น้ำเสีย (ลบ.ม.)	การระบาย น้ำทั้งหมด ระบบ บำบัด น้ำเสีย (ระบาย/ ไม่ระบาย)	ปริมาณ สารเคมีหรือ สารสกัด ชีวภาพที่ใช้ (ชื่อ/ปริมาณ) (ลิตรหรือ กิโลกรัม)	การทำงานของระบบบำบัดน้ำเสีย							ปริมาณ ตะกอนส่วนเกิน ที่ติดจาก ระบบบำบัด น้ำเสียที่นำไป กำจัด (ลบ.ม.)	ปัญหา อุปสรรค และแนวทาง แก้ไข	
						ระบบบำบัด น้ำเสีย	เครื่องสูบน้ำ	เครื่องเติม อากาศ	เครื่องกวาน	เครื่องกวาน	เครื่องสูบน้ำ ตะกอน	อื่นๆ (ระบุ)			
1/10/๒๕	30.0	6๐๐	480	1000	-	ปกติ	ปกติ	ปกติ	-	-	-	-	-	-	
2/10/๒๕	3๕.0	7๐0	560	1000	-	ปกติ	ปกติ	ปกติ	-	-	-	-	-	-	
3/10/๒๕	32.4	648	๕18	1000	-	ปกติ	ปกติ	ปกติ	-	-	-	-	-	-	
4/10/๒๕	30.๑	618	494	1000	-	ปกติ	ปกติ	ปกติ	-	-	-	-	-	-	
5/10/๒๕	32.2	643	๕14	1000	-	ปกติ	ปกติ	ปกติ	-	-	-	-	-	-	
6/10/๒๕	33.6	671	๕37	1000	-	ปกติ	ปกติ	ปกติ	-	-	-	-	-	-	
7/10/๒๕	28.5	๕69	45๕	1000	-	ปกติ	ปกติ	ปกติ	-	-	-	-	-	-	
8/10/๒๕	30.5	610	480	1000	-	ปกติ	ปกติ	ปกติ	-	-	-	-	-	-	
9/10/๒๕	33.6	672	538	1000	-	ปกติ	ปกติ	ปกติ	-	-	-	-	-	-	
10/10/๒๕	32.2	644	515	1000	-	ปกติ	ปกติ	ปกติ	-	-	-	-	-	-	

สถิติและข้อมูลที่เกี่ยวข้องกับการดำเนินงานผลิตนมดิบ														ลายมือชื่อ ผู้บันทึก	
วัน เดือน ปี	ปริมาณ การใช้ไฟฟ้า ของระบบ บำบัด น้ำเสีย (หน่วย)	ปริมาณ น้ำใช้ ในทุกกิจกรรม ของ แหล่งกำเนิด มลพิษ (ลบ.ม.)	ปริมาณ น้ำเสีย ที่เข้า ระบบ บำบัด น้ำเสีย (ลบ.ม.)	การระบาย น้ำทิ้งจาก ระบบ บำบัด น้ำเสีย (ระบาย/ ไม่ระบาย)	ปริมาณ สารเคมีหรือ สารสกัด ชีวภาพที่ใช้ (ชื่อ/ปริมาณ) (ลิตรหรือ กิโลกรัม)	การทำงานของระบบบำบัดน้ำเสีย							ปริมาณ ตะกอนส่วนเกิน ที่เกิดจาก ระบบบำบัด น้ำเสียที่นำไป กำจัด (ลบ.ม.)		ปัญหา อุปสรรค และแนวทาง แก้ไข
						ระบบบำบัด น้ำเสีย	เครื่องสูบน้ำ	เครื่องเติม อากาศ	เครื่องกวน ผสมสารเคมี	เครื่องกวน ผสมสารเคมี	เครื่องสูบลบ ตะกอน	อื่นๆ (ระบุ)			
๑๑/๑๐/๒๕	๒๒.๘	๖๓๖	๕๒๕	๕๓๗	-	ปกติ	ปกติ	ปกติ	-	-	-	-	-	-	
๑๒/๑๐/๒๕	๒๑.๒	๕๘๔	๔๖๗	๕๓๗	-	ปกติ	ปกติ	ปกติ	-	-	-	-	-	-	
๑๓/๑๐/๒๕	๓๑.๔	๖๒๘	๕๐๒	๕๓๗	-	ปกติ	ปกติ	ปกติ	-	-	-	-	-	-	
๑๔/๑๐/๒๕	๓๒.๒	๖๔๔	๕๑๕	๕๓๗	-	ปกติ	ปกติ	ปกติ	-	-	-	-	-	-	
๑๕/๑๐/๒๕	๓๒.๗	๖๕๔	๕๒๓	๕๓๗	-	ปกติ	ปกติ	ปกติ	-	-	-	-	-	-	
๑๖/๑๐/๒๕	๓๔.๒	๖๘๔	๕๔๗	๕๓๗	-	ปกติ	ปกติ	ปกติ	-	-	-	-	-	-	
๑๗/๑๐/๒๕	๓๗.๐	๗๓๑	๕๑๑	๕๓๗	-	ปกติ	ปกติ	ปกติ	-	-	-	-	-	-	
๑๘/๑๐/๒๕	๓๑.๘	๖๓๖	๕๐๑	๕๓๗	-	ปกติ	ปกติ	ปกติ	-	-	-	-	-	-	
๑๙/๑๐/๒๕	๓๒.๘	๖๓๖	๕๒๕	๕๓๗	-	ปกติ	ปกติ	ปกติ	-	-	-	-	-	-	
๒๐/๑๐/๒๕	๔๒.๗	๘๕๔	๖๘๓	๕๓๗	-	ปกติ	ปกติ	ปกติ	-	-	-	-	-	-	



แบบบันทึกรายละเอียดของสถิติและข้อมูลซึ่งแสดงผลการทำงานของระบบบำบัดน้ำเสีย ของแหล่งกำเนิดมลพิษ (พ.ศ.๑)

โรงพยาบาลลพบุรี

สถิติและข้อมูลที่เกิดขึ้นจากแหล่งกำเนิดมลพิษ														ลายมือชื่อผู้บันทึก	
วันเดือนปี	ปริมาณการใช้ไฟฟ้าของระบบบำบัดน้ำเสีย (หน่วย)	ปริมาณน้ำใช้ในทุกกิจกรรมของแหล่งกำเนิดมลพิษ (ลบ.ม.)	ปริมาณน้ำเสียที่เข้าระบบบำบัดน้ำเสีย (ลบ.ม.)	การระบายน้ำทิ้งจากระบบบำบัดน้ำเสีย (ระบาย/ไม่ระบาย)	ปริมาณสารเคมีหรือสารสกัดชีวภาพที่ใช้ (ชื่อ/ปริมาณ) (ลิตรหรือกิโลกรัม)	การทำงานของระบบบำบัดน้ำเสีย							ปริมาณตะกอนส่วนเกินที่เกิดจากระบบบำบัดน้ำเสียที่นำไปกำจัด (ลบ.ม.)		ปัญหาอุปสรรคและแนวทางแก้ไข
						ระบบบำบัดน้ำเสีย	เครื่องสูบน้ำ	เครื่องเติมอากาศ	เครื่องกลั่นสารเคมี	เครื่องกลั่นสารเคมี	เครื่องสูบลบตะกอน	อื่นๆ (ระบุ)			
21/10/๖๖	38.3	7๖5	๖12	ร.ว.ว	-	ปกติ	ปกติ	ปกติ	-	-	-	-	-	-	
22/10/๖๖	37.๖	7๕1	๖๐1	ร.ว.ว	-	ปกติ	ปกติ	ปกติ	-	-	-	-	-	-	
23/10/๖๖	41.3	825	๖๖๐	ร.ว.ว	-	ปกติ	ปกติ	ปกติ	-	-	-	-	-	-	
24/10/๖๖	39.๐	779	๖23	ร.ว.ว	-	ปกติ	ปกติ	ปกติ	-	-	-	-	-	-	
25/10/๖๖	39.5	790	๖32	ร.ว.ว	-	ปกติ	ปกติ	ปกติ	-	-	-	-	-	-	
26/10/๖๖	40-1	802	๖42	ร.ว.ว	-	ปกติ	ปกติ	ปกติ	-	-	-	-	-	-	
27/10/๖๖	39.0	779	๖23	ร.ว.ว	-	ปกติ	ปกติ	ปกติ	-	-	-	-	-	-	
28/10/๖๖	38.7	773	๖18	ร.ว.ว	-	ปกติ	ปกติ	ปกติ	-	-	-	-	-	-	
29/10/๖๖	40-1	801	๖41	ร.ว.ว	-	ปกติ	ปกติ	ปกติ	-	-	-	-	-	-	
30/10/๖๖	38-3	7๖5	๖12	ร.ว.ว	-	ปกติ	ปกติ	ปกติ	-	-	-	-	-	-	
31/10/๖๖	3๖.8	73๖	589	ร.ว.ว	-	ปกติ	ปกติ	ปกติ	-	-	-	-	-	-	

0.0 0 0



แบบบันทึกรายละเอียดของสถิติและข้อมูลซึ่งแสดงผลการทำงานจากระบบบำบัดน้ำเสีย ของแหล่งกำเนิดมลพิษ (พด.๑)

โรงพยาบาลศิครินทร์

สถิติและข้อมูลเกี่ยวกับเกณฑ์การประเมินมลพิษ														ลายมือชื่อ ผู้บันทึก	
วัน เดือน ปี	ปริมาณ การใช้ไฟฟ้า ของระบบ บำบัด น้ำเสีย (หน่วย)	ปริมาณ น้ำใช้ ในทุกกิจกรรม ของ แหล่งกำเนิด มลพิษ (ลบ.ม.)	ปริมาณ น้ำเสีย ที่เข้า ระบบ บำบัด น้ำเสีย (ลบ.ม.)	การระบาย น้ำทิ้งจาก ระบบ บำบัด น้ำเสีย (ระบาย/ ไม่ระบาย)	ปริมาณ สารเคมีหรือ สารสกัด ชีวภาพที่ใช้ (ชื่อ/ปริมาณ) (ลิตรหรือ กิโลกรัม)	การทำงานของระบบบำบัดน้ำเสีย							ปริมาณ ตะกอนส่วนเกิน ที่เกิดจาก ระบบบำบัด น้ำเสียที่นำไป กำจัด (ลบ.ม.)		ปัญหา อุปสรรค และแนวทาง แก้ไข
						ระบบบำบัด น้ำเสีย	เครื่องสูบน้ำ	เครื่องเติม อากาศ	เครื่องกลั่น ผลสมสารเคมี	เครื่องกลั่น ผลสมสารเคมี	เครื่องสูบ ตะกอน	อื่นๆ (ระบุ)			
๑๑/๑๒	๑๘.๘	๗๗๕	๖๒๐	๑๖๗	-	ปกติ	ปกติ	ปกติ	-	-	-	-	-	-	
๒๑/๑๒	๑๘.๐	๗๕๑	๖๐๗	๑๖๗	-	ปกติ	ปกติ	ปกติ	-	-	-	-	-	-	
๓/๑๑/๑๒	๑๑.๖	๗๑๑	๕๓๓	๑๖๗	-	ปกติ	ปกติ	ปกติ	-	-	-	-	-	-	
๔/๑๑/๑๒	๑๑.๔	๗๘๗	๖๓๐	๑๖๗	-	ปกติ	ปกติ	ปกติ	-	-	-	-	-	-	
๕/๑๑/๑๒	๔๑.๑	๘๒๒	๖๕๘	๑๖๗	-	ปกติ	ปกติ	ปกติ	-	-	-	-	-	-	
๖/๑๑/๑๒	๑๒.๒	๖๔๔	๕๑๕	๑๖๗	-	ปกติ	ปกติ	ปกติ	-	-	-	-	-	-	
๗/๑๑/๑๒	๔๖.๒	๑๒๔	๗๓๑	๑๖๗	-	ปกติ	ปกติ	ปกติ	-	-	-	-	-	-	
๘/๑๑/๑๒	๑๑.๑	๗๑๘	๖๓๘	๑๖๗	-	ปกติ	ปกติ	ปกติ	-	-	-	-	-	-	
๑/๑๑/๑๒	๔๕.๑	๑๑๘	๗๓๔	๑๖๗	-	ปกติ	ปกติ	ปกติ	-	-	-	-	-	-	
๑๐/๑๑/๑๒	๔๘.๑	๑๖๒	๗๗๐	๑๖๗	-	ปกติ	ปกติ	ปกติ	-	-	-	-	-	-	
0.0															

โรงพยาบาลศิริรินทร์

แบบบันทึกรายละเอียดของสถิติและข้อมูลซึ่งแสดงผลการทำงานของระบบบำบัดน้ำเสีย ของแหล่งกำเนิดมลพิษ (พด.๑)

โรงพยาบาลตติยรินทร์

สถิติและข้อมูลที่เกี่ยวข้องจากแหล่งกำเนิดมลพิษ													ผู้บันทึก		
วัน เดือน ปี	ปริมาณ การใช้ไฟฟ้า ของระบบ บำบัด น้ำเสีย (หน่วย)	ปริมาณ น้ำใช้ ในทุกกิจกรรม ของ แหล่งกำเนิด มลพิษ (ลบ.ม.)	ปริมาณ น้ำเสีย ที่เข้า ระบบ บำบัด น้ำเสีย (ลบ.ม.)	การระบาย น้ำทั้งจาก ระบบ บำบัด น้ำเสีย (ระบาย/ ไม่ระบาย)	ปริมาณ สารเคมีหรือ สารสกัด ชีวภาพที่ใช้ (ชื่อ/ปริมาณ) (ลิตรหรือ กิโลกรัม)	การทำงานของระบบบำบัดน้ำเสีย								ปริมาณ ตะกอนส่วนเกิน ที่เกิดจาก ระบบบำบัด น้ำเสียที่นำไป กำจัด (ลบ.ม.)	ปัญหา อุปสรรค และแนวทาง แก้ไข
						ระบบบำบัด น้ำเสีย	เครื่องสูบน้ำ	เครื่องเติม อากาศ	เครื่องกลั่น แอมโมเนีย	เครื่องกลั่น แอมโมเนีย	เครื่องสูบน้ำ ตะกอน	อื่นๆ (ระบุ)			
21/11/66	46.6	932	746	รับทง	-	ปกติ	ปกติ	ปกติ	-	-	-	-	-	-	
22/11/66	46.6	932	746	รับทง	-	ปกติ	ปกติ	ปกติ	-	-	-	-	-	-	
23/11/66	44.7	893	714	รับทง	-	ปกติ	ปกติ	ปกติ	-	-	-	-	-	-	
24/11/66	46.2	924	739	รับทง	-	ปกติ	ปกติ	ปกติ	-	-	-	-	-	-	
25/11/66	50.4	1007	806	รับทง	-	ปกติ	ปกติ	ปกติ	-	-	-	-	-	-	
26/11/66	45.0	900	720	รับทง	-	ปกติ	ปกติ	ปกติ	-	-	-	-	-	-	
27/11/66	44.8	896	717	รับทง	-	ปกติ	ปกติ	ปกติ	-	-	-	-	-	-	
28/11/66	46.8	936	749	รับทง	-	ปกติ	ปกติ	ปกติ	-	-	-	-	-	-	
29/11/66	46.9	937	750	รับทง	-	ปกติ	ปกติ	ปกติ	-	-	-	-	-	-	
30/11/66	46.2	923	738	รับทง	-	ปกติ	ปกติ	ปกติ	-	-	-	-	-	-	

0.0 0 0

แบบแผนการละเมิดของสถิติและข้อมูลซึ่งแสดงผลการทำงานของระบบบำบัดน้ำเสีย ของแหล่งกำเนิดมลพิษ (พ.๑)

โรงพยาบาลศิริรินทร์

สถิติและข้อมูลที่เกี่ยวข้องกับการดำเนินงานด้านนิคมสหกิจ															ลายมือชื่อ ผู้บันทึก
วัน เดือน ปี	ปริมาณ การไฟฟ้า ของระบบ บำบัด น้ำเสีย	ปริมาณ น้ำใช้ ในทุกกิจกรรม ของ แหล่งกำเนิด มลพิษ	ปริมาณ น้ำเสีย ที่เข้า ระบบ บำบัด น้ำเสีย	การระบาย น้ำทิ้งจาก ระบบ บำบัด น้ำเสีย (ระบาย/ ไม่ระบาย)	ปริมาณ สารเคมีหรือ สารสกัด ชีวภาพที่ใช้ (ชื่อ/ปริมาณ) (อันตราย/ ปลอดภัย)	การทำงานของระบบบำบัดน้ำเสีย							ปริมาณ ตะกอนส่วนเกิน ที่เกิดจาก ระบบบำบัด น้ำเสียที่นำไป กำจัด (ต.ม.)	ปัญหา อุปสรรค และแนวทาง แก้ไข	
						ระบบบำบัด น้ำเสีย	เครื่องสูบน้ำ	เครื่องเติม อากาศ	เครื่องทวน ผลสมสารเคมี	เครื่องทวน ผลสมสารเคมี	เครื่องสูบน้ำ ตะกอน	อื่นๆ (ระบุ)			
12/12/66	41.6	832	666	6177	-	ปกติ	ปกติ	ปกติ	-	-	-	-	-	-	-
21/12/66	40.0	799	639	6177	-	ปกติ	ปกติ	ปกติ	-	-	-	-	-	-	-
31/12/66	37.3	746	592	6177	-	ปกติ	ปกติ	ปกติ	-	-	-	-	-	-	-
4/12/66	49.5	989	791	6177	-	ปกติ	ปกติ	ปกติ	-	-	-	-	-	-	-
12/12/66	40.0	800	640	6177	-	ปกติ	ปกติ	ปกติ	-	-	-	-	-	-	-
6/12/66	39.5	790	632	6177	-	ปกติ	ปกติ	ปกติ	-	-	-	-	-	-	-
9/12/66	43.1	862	690	6177	-	ปกติ	ปกติ	ปกติ	-	-	-	-	-	-	-
8/12/66	36.3	726	581	6177	-	ปกติ	ปกติ	ปกติ	-	-	-	-	-	-	-
9/12/66	39.4	668	534	6177	-	ปกติ	ปกติ	ปกติ	-	-	-	-	-	-	-
10/12/66	37.2	744	595	6177	-	ปกติ	ปกติ	ปกติ	-	-	-	-	-	-	-

สถิติและข้อมูลที่เกี่ยวข้องกับการประเมินสภาพ															ลายมือชื่อผู้บันทึก
วันเดือนปี	ปริมาณการใช้ไฟฟ้าของระบบบำบัดน้ำเสีย (หน่วย)	ปริมาณน้ำใช้ในทุกกิจกรรมของแหล่งกำเนิดมลพิษ (ลบ.ม.)	ปริมาณน้ำเสียที่เข้าสู่ระบบบำบัดน้ำเสีย (ลบ.ม.)	การระบายน้ำทิ้งจากระบบบำบัดน้ำเสีย (ระบาย/ไม่ระบาย)	ปริมาณสารเคมีหรือสารสกัดชีวภาพที่ใส่ (ชื่อ/ปริมาณ) (ลิตรหรือ กิโลกรัม)	การทำงานของระบบบำบัดน้ำเสีย							ปริมาณตะกอนส่วนเกินที่ติดจากระบบบำบัดน้ำเสียที่นำไปกำจัด (ลบ.ม.)	ปัญหาและแนวทางการแก้ไข	
						ระบบบำบัดน้ำเสีย	เครื่องสูบน้ำ	เครื่องเติมอากาศ	เครื่องกวน	เครื่องกวน	เครื่องสูบละกอน	อื่นๆ (ระบุ)			
11/12/๒๖	34.5	689	591	ไม่ระบาย	-	ปกติ	ปกติ	ปกติ	-	-	-	-	-	-	
12/12/๒๖	37.6	752	602	ไม่ระบาย	-	ปกติ	ปกติ	ปกติ	-	-	-	-	-	-	
13/12/๒๖	37.5	749	599	ไม่ระบาย	-	ปกติ	ปกติ	ปกติ	-	-	-	-	-	-	
14/12/๒๖	31.4	628	502	ไม่ระบาย	-	ปกติ	ปกติ	ปกติ	-	-	-	-	-	-	
15/12/๒๖	31.9	638	510	ไม่ระบาย	-	ปกติ	ปกติ	ปกติ	-	-	-	-	-	-	
16/12/๒๖	35.3	705	564	ไม่ระบาย	-	ปกติ	ปกติ	ปกติ	-	-	-	-	-	-	
17/12/๒๖	30.1	701	561	ไม่ระบาย	-	ปกติ	ปกติ	ปกติ	-	-	-	-	-	-	
18/12/๒๖	33.7	673	538	ไม่ระบาย	-	ปกติ	ปกติ	ปกติ	-	-	-	-	-	-	
19/12/๒๖	37.6	752	602	ไม่ระบาย	-	ปกติ	ปกติ	ปกติ	-	-	-	-	-	-	
20/12/๒๖	38.2	763	610	ไม่ระบาย	-	ปกติ	ปกติ	ปกติ	-	-	-	-	-	-	



ระบบฐานข้อมูลเพื่อการปฏิบัติตาม
พระราชบัญญัติส่งเสริมและรักษาคุณภาพสิ่งแวดล้อมแห่งชาติ พ.ศ. 2535
โดย กรมควบคุมมลพิษ กระทรวงทรัพยากรธรรมชาติและสิ่งแวดล้อม

การรายงานทางอิเล็กทรอนิกส์
ตามกฎหมายว่าด้วยการออกอากาศความถี่ 80

หน้าหลัก

บันทึกรายงาน ทส.2

รายงานสรุปผลการทำงานของระบบบำบัดน้ำเสีย

แก้ไขข้อมูลแหล่งกำเนิดมลพิษ

เปลี่ยนรหัสผ่าน (Password)

ออกจากระบบ

รายงานสรุปผลการทำงานของระบบบำบัดน้ำเสีย

Updated 1 Jan 2016

1. ข้อมูลทั่วไป

ชื่อผู้ใช้ : โรงพยาบาลศิริรินทร์
แหล่งกำเนิดมลพิษ ตั้งอยู่เลขที่ : 976
ชื่อย่อ :
แขวง/ตำบล : บางนา
จังหวัด : กรุงเทพมหานคร
โทรศัพท์ : 023669900

แหล่งกำเนิดมลพิษ : โรงพยาบาลศิริรินทร์
หมู่ที่ :
ถนน : ศรีนครินทร์
เขต/อำเภอ : เขตบางนา
รหัสไปรษณีย์ : 10260
โทรสาร : 023669911
อีเมล :

โดยมี : นายไพฑูรย์ เรืองรังษี
เขตปกครอง : เขตบางนา

เป็นเจ้าของหรือผู้ครอบครองแหล่งกำเนิดมลพิษ

ประเภทกิจการประเภท : โรงพยาบาล

ประเภทย่อย : ประเภท ก ตั้งแต่ 30 เตียง ขึ้นไป

สังกัด : สังกัดกระทรวงสาธารณสุข

ระบุจำนวนเตียง :

2. ข้อมูลเกี่ยวกับระบบน้ำเสีย และแหล่งรองรับน้ำทิ้ง

(1) ประเภท/ ชนิดของระบบบำบัดน้ำเสีย

1. ระบบบำบัดน้ำเสียแบบแอคทีฟเต็ดสลัดจ์ (Activated Sludge Process)
2. < ระบบบำบัด >
3. < ระบบบำบัด >
4. < ระบบบำบัด >
5. < ระบบบำบัด >

ความสามารถในการบำบัดน้ำเสีย

485.00 ลบ.ม./วัน
0.00 ลบ.ม./วัน
0.00 ลบ.ม./วัน
0.00 ลบ.ม./วัน
0.00 ลบ.ม./วัน

(2) การทำงานของระบบบำบัดน้ำเสีย

- ☒ แบบต่อเนื่อง 24 ชั่วโมง/วัน
☐ แบบไม่ต่อเนื่อง (ระบุ)

(3) อุปกรณ์และเครื่องมือที่ใช้ในระบบบำบัดน้ำเสีย

- ☒ เครื่องสูบน้ำ ☒ ระบบเติมอากาศ
☐ เครื่องกวน/ผสมน้ำเสีย ☐ เครื่องกวน/ผสมสารเคมี
☐ เครื่องสูบลำโพง ☐ อื่นๆ
☐ อื่นๆ (2)
☐ อื่นๆ (3)

(4) แหล่งรองรับน้ำทิ้ง (ระบุ) ท่อระบายน้ำสาธารณะ

(5) วิธีกำจัดตะกอนที่เกิดขึ้นจากระบบบำบัดน้ำเสียและวิธีการกำจัด

3. สรุปผลการทำงานของระบบบำบัดน้ำเสียเป็นรายเดือน

(1) ปริมาณการใช้ไฟฟ้าของระบบบำบัดน้ำเสีย

976.300 หน่วย

(2) ปริมาณน้ำใช้ในทุกกิจกรรมของแหล่งกำเนิดมลพิษ

19,525.000 ลบ.ม.

(3) ปริมาณน้ำเสียที่เข้าระบบบำบัดน้ำเสีย

15,621.000 ลบ.ม.

(4) การระบายน้ำทิ้งจากระบบบำบัดน้ำเสีย

- ☒ ระบายทุกวัน
☐ ระบายบางวัน (ระบุจำนวนวันที่ระบาย) วัน
☐ ไม่ระบายเลย

(5) ปริมาณสารเคมี หรือสารสกัดชีวภาพที่ใช้

ชื่อสารเคมี หรือสารสกัดชีวภาพ

ปริมาณที่ใช้ หน่วย

1.

0.000 กิโลกรัม

(6) การทำงานของระบบบำบัดน้ำเสีย

ระบบบำบัดน้ำเสีย

☒ ปกติ

☐ ผิดปกติ

เครื่องสูบน้ำ

☒ ปกติ

☐ ผิดปกติ

ระบบเติมอากาศ

☒ ปกติ

☐ ผิดปกติ

(7) ปริมาณตะกอนส่วนเกินที่เกิดขึ้นจากระบบบำบัดน้ำเสียที่นำไปกำจัด

0.00

กิโลกรัม

(8) ปัญหา อุปสรรค และแนวทางแก้ไข

ในการนี้ขอรายงานสรุปผลการทำงานของระบบบำบัดน้ำเสียของแหล่งกำเนิดมลพิษสำหรับ เดือน: **กรกฎาคม พ.ศ. 2566**
ตามที่ได้กำหนดในมาตรา 80 แห่งพระราชบัญญัติส่งเสริมและรักษาคุณภาพสิ่งแวดล้อมแห่งชาติ พ.ศ. 2535 ในฐานะ

ลงชื่อ

นายไพฑูรย์ เรืองรังษี

เจ้าของหรือผู้ครอบครองแหล่งกำเนิดมลพิษ

พิมพ์

กลับรายการหลัก

ระบบฐานข้อมูลเพื่อการปฏิบัติตามพระราชบัญญัติส่งเสริมและรักษาคุณภาพสิ่งแวดล้อมแห่งชาติ พ.ศ. 2535
โดยกรมควบคุมมลพิษ กระทรวงทรัพยากรธรรมชาติและสิ่งแวดล้อม
รองรับ เว็บเบราว์เซอร์ Internet Explorer 11 ขึ้นไป



ระบบฐานข้อมูลเพื่อการปฏิบัติตาม
พระราชบัญญัติส่งเสริมและรักษาคุณภาพสิ่งแวดล้อมแห่งชาติ พ.ศ. 2535
โดย กรมควบคุมมลพิษ กระทรวงทรัพยากรธรรมชาติและสิ่งแวดล้อม

การรายงานทางอิเล็กทรอนิกส์
ตามกฎหมายว่าด้วยการออกอากาศความถี่ 80

หน้าหลัก

บันทึกรายงาน ทส.2

รายงานสรุปผลการทำงานของระบบบำบัดน้ำเสีย

แก้ไขข้อมูลแหล่งกำเนิดมลพิษ

เปลี่ยนรหัสผ่าน (Password)

ออกจากระบบ

รายงานสรุปผลการทำงานของระบบบำบัดน้ำเสีย

Updated 1 Jan 2016

1. ข้อมูลทั่วไป

ชื่อผู้ใช้ : โรงพยาบาลศิริรินทร์
แหล่งกำเนิดมลพิษ ตั้งอยู่เลขที่ : 976
ชื่อย่อ :
แขวง/ตำบล : บางนา
จังหวัด : กรุงเทพมหานคร
โทรศัพท์ : 023669900

แหล่งกำเนิดมลพิษ : โรงพยาบาลศิริรินทร์
หมู่ที่ :
ถนน : ศรีนครินทร์
เขต/อำเภอ : เขตบางนา
รหัสไปรษณีย์ : 10260
โทรสาร : 023669911
อีเมล :

โดยมี : นายไพฑูรย์ เรืองรังษี
เขตปกครอง : เขตบางนา

เป็นเจ้าของหรือผู้ครอบครองแหล่งกำเนิดมลพิษ

ประเภทกิจการประเภท : โรงพยาบาล

ประเภทย่อย : ประเภท ก ตั้งแต่ 30 เตียง ขึ้นไป

สังกัด : สังกัดกระทรวงสาธารณสุข

ระบุจำนวนเตียง :

2. ข้อมูลเกี่ยวกับระบบน้ำเสีย และแหล่งรองรับน้ำทิ้ง

(1) ประเภท/ ชนิดของระบบบำบัดน้ำเสีย

1. ระบบบำบัดน้ำเสียแบบแอคทีฟเต็ดสลัดจ์ (Activated Sludge Process)
2. < ระบบบำบัด >
3. < ระบบบำบัด >
4. < ระบบบำบัด >
5. < ระบบบำบัด >

ความสามารถในการบำบัดน้ำเสีย

485.00 ลบ.ม./วัน
0.00 ลบ.ม./วัน
0.00 ลบ.ม./วัน
0.00 ลบ.ม./วัน
0.00 ลบ.ม./วัน

(2) การทำงานของระบบบำบัดน้ำเสีย

- ☒ แบบต่อเนื่อง 24 ชั่วโมง/วัน
☐ แบบไม่ต่อเนื่อง (ระบุ)

(3) อุปกรณ์และเครื่องมือที่ใช้ในระบบบำบัดน้ำเสีย

- ☒ เครื่องสูบน้ำ ☒ ระบบเติมอากาศ
☐ เครื่องกวน/ผสมน้ำเสีย ☐ เครื่องกวน/ผสมสารเคมี
☐ เครื่องสูบลำโพง ☐ อื่นๆ
☐ อื่นๆ (2)
☐ อื่นๆ (3)

(4) แหล่งรองรับน้ำทิ้ง (ระบุ) ท่อระบายน้ำสาธารณะ

(5) วิธีกำจัดตะกอนที่เกิดขึ้นจากระบบบำบัดน้ำเสียและวิธีการกำจัด

3. สรุปผลการทำงานของระบบบำบัดน้ำเสียเป็นรายเดือน

(1) ปริมาณการใช้ไฟฟ้าของระบบบำบัดน้ำเสีย

967.900 หน่วย

(2) ปริมาณน้ำใช้ในทุกกิจกรรมของแหล่งกำเนิดมลพิษ

19,356.000 ลบ.ม.

(3) ปริมาณน้ำเสียที่เข้าระบบบำบัดน้ำเสีย

15,485.000 ลบ.ม.

(4) การระบายน้ำทิ้งจากระบบบำบัดน้ำเสีย

- ☒ ระบายทุกวัน
☐ ระบายบางวัน (ระบุจำนวนวันที่ระบาย) วัน
☐ ไม่ระบายเลย

(5) ปริมาณสารเคมี หรือสารสกัดชีวภาพที่ใช้

ชื่อสารเคมี หรือสารสกัดชีวภาพ

ปริมาณที่ใช้ หน่วย

1.

0.000 กิโลกรัม

(6) การทำงานของระบบบำบัดน้ำเสีย

ระบบบำบัดน้ำเสีย

☒ ปกติ

☐ ผิดปกติ

เครื่องสูบน้ำ

☒ ปกติ

☐ ผิดปกติ

ระบบเติมอากาศ

☒ ปกติ

☐ ผิดปกติ

(7) ปริมาณตะกอนส่วนเกินที่เกิดขึ้นจากระบบบำบัดน้ำเสียที่นำไปกำจัด

0.00

กิโลกรัม

(8) ปัญหา อุปสรรค และแนวทางแก้ไข

ในการนี้ขอรายงานสรุปผลการทำงานของระบบบำบัดน้ำเสียของแหล่งกำเนิดมลพิษสำหรับ เดือน: สิงหาคม พ.ศ. 2566
ตามที่ได้กำหนดในมาตรา 80 แห่งพระราชบัญญัติส่งเสริมและรักษาคุณภาพสิ่งแวดล้อมแห่งชาติ พ.ศ. 2535 ในฐานะ

ลงชื่อ

นายไพฑูรย์ เรืองรังษี

เจ้าของหรือผู้ครอบครองแหล่งกำเนิดมลพิษ

พิมพ์

กลับรายการหลัก

ระบบฐานข้อมูลเพื่อการปฏิบัติตามพระราชบัญญัติส่งเสริมและรักษาคุณภาพสิ่งแวดล้อมแห่งชาติ พ.ศ. 2535
โดยกรมควบคุมมลพิษ กระทรวงทรัพยากรธรรมชาติและสิ่งแวดล้อม
รองรับ เว็บเบราว์เซอร์ Internet Explorer 11 ขึ้นไป



ระบบฐานข้อมูลเพื่อการปฏิบัติตาม
พระราชบัญญัติส่งเสริมและรักษาคุณภาพสิ่งแวดล้อมแห่งชาติ พ.ศ. 2535
โดย กรมควบคุมมลพิษ กระทรวงทรัพยากรธรรมชาติและสิ่งแวดล้อม

การรายงานทางอิเล็กทรอนิกส์ ตามกฎหมายซึ่งออกตามความในมาตรา 80

หน้าหลัก

บันทึกรายงาน ทส.2

รายงานสรุปผลการทำงานของระบบบำบัดน้ำเสีย

แก้ไขข้อมูลแหล่งกำเนิดมลพิษ

เปลี่ยนรหัสผ่าน (Password)

ออกจากระบบ

รายงานสรุปผลการทำงานของระบบบำบัดน้ำเสีย

Updated 1 Jan 2016

1. ข้อมูลทั่วไป

ชื่อผู้ใช้ : โรงพยาบาลศิริรินทร์
แหล่งกำเนิดมลพิษ ตั้งอยู่เลขที่ : 976
ชื่อย่อ :
แขวง/ตำบล : บางนา
จังหวัด : กรุงเทพมหานคร
โทรศัพท์ : 023669900

แหล่งกำเนิดมลพิษ : โรงพยาบาลศิริรินทร์
หมู่ที่ :
ถนน : ศรีนครินทร์
เขต/อำเภอ : เขตบางนา
รหัสไปรษณีย์ : 10260
โทรสาร : 023669911
อีเมล :

โดยมี : นายไพฑูรย์ เรืองรังษี
เขตปกครอง : เขตบางนา

เป็นเจ้าของหรือผู้ครอบครองแหล่งกำเนิดมลพิษ

ประเภทกิจการประเภท : โรงพยาบาล

ประเภทย่อย : ประเภท ก ตั้งแต่ 30 เตียง ขึ้นไป

สังกัด : สังกัดกระทรวงสาธารณสุข

ระบุจำนวนเตียง :

2. ข้อมูลเกี่ยวกับระบบน้ำเสีย และแหล่งรองรับน้ำทิ้ง

(1) ประเภท/ ชนิดของระบบบำบัดน้ำเสีย

1. ระบบบำบัดน้ำเสียแบบแอคทีฟเต็ดสลัดจ์ (Activated Sludge Process)
2. < ระบบบำบัด >
3. < ระบบบำบัด >
4. < ระบบบำบัด >
5. < ระบบบำบัด >

ความสามารถในการบำบัดน้ำเสีย

485.00 ลบ.ม./วัน
0.00 ลบ.ม./วัน
0.00 ลบ.ม./วัน
0.00 ลบ.ม./วัน
0.00 ลบ.ม./วัน

(2) การทำงานของระบบบำบัดน้ำเสีย

- ☒ แบบต่อเนื่อง 24 ชั่วโมง/วัน
☐ แบบไม่ต่อเนื่อง (ระบุ)

(3) อุปกรณ์และเครื่องมือที่ใช้ในระบบบำบัดน้ำเสีย

- ☒ เครื่องสูบน้ำ ☒ ระบบเติมอากาศ
☐ เครื่องกวน/ผสมน้ำเสีย ☐ เครื่องกวน/ผสมสารเคมี
☐ เครื่องสูบลำโพง ☐ อื่นๆ
☐ อื่นๆ (2)
☐ อื่นๆ (3)

(4) แหล่งรองรับน้ำทิ้ง (ระบุ) ท่อระบายน้ำสาธารณะ

(5) วิธีกำจัดตะกอนที่เกิดขึ้นจากระบบบำบัดน้ำเสียและวิธีการกำจัด

3. สรุปผลการทำงานของระบบบำบัดน้ำเสียเป็นรายเดือน

(1) ปริมาณการใช้ไฟฟ้าของระบบบำบัดน้ำเสีย

947.100 หน่วย

(2) ปริมาณน้ำใช้ในทุกกิจกรรมของแหล่งกำเนิดมลพิษ

18,941.000 ลบ.ม.

(3) ปริมาณน้ำเสียที่เข้าระบบบำบัดน้ำเสีย

15,153.000 ลบ.ม.

(4) การระบายน้ำทิ้งจากระบบบำบัดน้ำเสีย

- ☒ ระบายทุกวัน
☐ ระบายบางวัน (ระบุจำนวนวันที่ระบาย) วัน
☐ ไม่ระบายเลย

(5) ปริมาณสารเคมี หรือสารสกัดชีวภาพที่ใช้

ชื่อสารเคมี หรือสารสกัดชีวภาพ

ปริมาณที่ใช้ หน่วย

1.

0.000 กิโลกรัม

(6) การทำงานของระบบบำบัดน้ำเสีย

ระบบบำบัดน้ำเสีย

☒ ปกติ

☐ ผิดปกติ

เครื่องสูบน้ำ

☒ ปกติ

☐ ผิดปกติ

ระบบเติมอากาศ

☒ ปกติ

☐ ผิดปกติ

(7) ปริมาณตะกอนส่วนเกินที่เกิดขึ้นจากระบบบำบัดน้ำเสียที่นำไปกำจัด

0.00

กิโลกรัม

(8) ปัญหา อุปสรรค และแนวทางแก้ไข

ในการนี้ขอรายงานสรุปผลการทำงานของระบบบำบัดน้ำเสียของแหล่งกำเนิดมลพิษสำหรับ เดือน: **กันยายน พ.ศ. 2566**
ตามที่ได้กำหนดในมาตรา 80 แห่งพระราชบัญญัติส่งเสริมและรักษาคุณภาพสิ่งแวดล้อมแห่งชาติ พ.ศ. 2535 ในฐานะ

ลงชื่อ

นายไพฑูรย์ เรืองรังษี

เจ้าของหรือผู้ครอบครองแหล่งกำเนิดมลพิษ

พิมพ์

กลับรายการหลัก

ระบบฐานข้อมูลเพื่อการปฏิบัติตามพระราชบัญญัติส่งเสริมและรักษาคุณภาพสิ่งแวดล้อมแห่งชาติ พ.ศ. 2535
โดยกรมควบคุมมลพิษ กระทรวงทรัพยากรธรรมชาติและสิ่งแวดล้อม
รองรับ เว็บเบราว์เซอร์ Internet Explorer 11 ขึ้นไป



ระบบฐานข้อมูลเพื่อการปฏิบัติตาม
พระราชบัญญัติส่งเสริมและรักษาคุณภาพสิ่งแวดล้อมแห่งชาติ พ.ศ. 2535
โดย กรมควบคุมมลพิษ กระทรวงทรัพยากรธรรมชาติและสิ่งแวดล้อม

การรายงานทางอิเล็กทรอนิกส์
ตามกฎหมายว่าด้วยการออกอากาศความถี่ 80

หน้าหลัก

บันทึกรายงาน ทส.2

รายงานสรุปผลการทำงานของระบบบำบัดน้ำเสีย

แก้ไขข้อมูลแหล่งกำเนิดมลพิษ

เปลี่ยนรหัสผ่าน (Password)

ออกจากระบบ

รายงานสรุปผลการทำงานของระบบบำบัดน้ำเสีย

Updated 1 Jan 2016

1. ข้อมูลทั่วไป

ชื่อผู้ใช้ : โรงพยาบาลศิริรินทร์
แหล่งกำเนิดมลพิษ ตั้งอยู่เลขที่ : 976
ชื่อย่อ :
แขวง/ตำบล : บางนา
จังหวัด : กรุงเทพมหานคร
โทรศัพท์ : 023669900

แหล่งกำเนิดมลพิษ : โรงพยาบาลศิริรินทร์
หมู่ที่ :
ถนน : ศรีนครินทร์
เขต/อำเภอ : เขตบางนา
รหัสไปรษณีย์ : 10260
โทรสาร : 023669911
อีเมล :

โดยมี : นายไพฑูรย์ เรืองรังษี
เขตปกครอง : เขตบางนา

เป็นเจ้าของหรือผู้ครอบครองแหล่งกำเนิดมลพิษ

ประเภทกิจการประเภท : โรงพยาบาล

ประเภทย่อย : ประเภท ก ตั้งแต่ 30 เตียง ขึ้นไป

สังกัด : สังกัดกระทรวงสาธารณสุข

ระบุจำนวนเตียง :

2. ข้อมูลเกี่ยวกับระบบน้ำเสีย และแหล่งรองรับน้ำทิ้ง

(1) ประเภท/ ชนิดของระบบบำบัดน้ำเสีย

1. ระบบบำบัดน้ำเสียแบบแอคทีฟเต็ดสลัดจ์ (Activated Sludge Process)
2. < ระบบบำบัด >
3. < ระบบบำบัด >
4. < ระบบบำบัด >
5. < ระบบบำบัด >

ความสามารถในการบำบัดน้ำเสีย

485.00 ลบ.ม./วัน
0.00 ลบ.ม./วัน
0.00 ลบ.ม./วัน
0.00 ลบ.ม./วัน
0.00 ลบ.ม./วัน

(2) การทำงานของระบบบำบัดน้ำเสีย

- ☒ แบบต่อเนื่อง 24 ชั่วโมง/วัน
☐ แบบไม่ต่อเนื่อง (ระบุ)

(3) อุปกรณ์และเครื่องมือที่ใช้ในระบบบำบัดน้ำเสีย

- ☒ เครื่องสูบน้ำ ☒ ระบบเติมอากาศ
☐ เครื่องกวน/ผสมน้ำเสีย ☐ เครื่องกวน/ผสมสารเคมี
☐ เครื่องสูบลำโพง ☐ อื่นๆ
☐ อื่นๆ (2)
☐ อื่นๆ (3)

(4) แหล่งรองรับน้ำทิ้ง (ระบุ) ท่อระบายน้ำสาธารณะ

(5) วิธีกำจัดตะกอนที่เกิดขึ้นจากระบบบำบัดน้ำเสียและวิธีการกำจัด

3. สรุปผลการทำงานของระบบบำบัดน้ำเสียเป็นรายเดือน

(1) ปริมาณการใช้ไฟฟ้าของระบบบำบัดน้ำเสีย

1,083.900 หน่วย

(2) ปริมาณน้ำใช้ในทุกกิจกรรมของแหล่งกำเนิดมลพิษ

21,676.000 ลบ.ม.

(3) ปริมาณน้ำเสียที่เข้าระบบบำบัดน้ำเสีย

17,341.000 ลบ.ม.

(4) การระบายน้ำทิ้งจากระบบบำบัดน้ำเสีย

- ☒ ระบายทุกวัน
☐ ระบายบางวัน (ระบุจำนวนวันที่ระบาย) วัน
☐ ไม่ระบายเลย

(5) ปริมาณสารเคมี หรือสารสกัดชีวภาพที่ใช้

ชื่อสารเคมี หรือสารสกัดชีวภาพ

ปริมาณที่ใช้ หน่วย

1.

0.000 กิโลกรัม

(6) การทำงานของระบบบำบัดน้ำเสีย

ระบบบำบัดน้ำเสีย

☒ ปกติ

☐ ผิดปกติ

เครื่องสูบน้ำ

☒ ปกติ

☐ ผิดปกติ

ระบบเติมอากาศ

☒ ปกติ

☐ ผิดปกติ

(7) ปริมาณตะกอนส่วนเกินที่เกิดขึ้นจากระบบบำบัดน้ำเสียที่นำไปกำจัด

0.00

กิโลกรัม

(8) ปัญหา อุปสรรค และแนวทางแก้ไข

ในการนี้ขอรายงานสรุปผลการทำงานของระบบบำบัดน้ำเสียของแหล่งกำเนิดมลพิษสำหรับ เดือน: **ตุลาคม พ.ศ. 2566**
ตามที่ได้กำหนดในมาตรา 80 แห่งพระราชบัญญัติส่งเสริมและรักษาคุณภาพสิ่งแวดล้อมแห่งชาติ พ.ศ. 2535 ในฐานะ

ลงชื่อ

นายไพฑูรย์ เรืองรังษี

เจ้าของหรือผู้ครอบครองแหล่งกำเนิดมลพิษ

พิมพ์

กลับรายการหลัก

ระบบฐานข้อมูลเพื่อการปฏิบัติตามพระราชบัญญัติส่งเสริมและรักษาคุณภาพสิ่งแวดล้อมแห่งชาติ พ.ศ. 2535
โดยกรมควบคุมมลพิษ กระทรวงทรัพยากรธรรมชาติและสิ่งแวดล้อม
รองรับ เว็บเบราว์เซอร์ Internet Explorer 11 ขึ้นไป



ระบบฐานข้อมูลเพื่อการปฏิบัติตาม
พระราชบัญญัติส่งเสริมและรักษาคุณภาพสิ่งแวดล้อมแห่งชาติ พ.ศ. 2535
โดย กรมควบคุมมลพิษ กระทรวงทรัพยากรธรรมชาติและสิ่งแวดล้อม

การรายงานทางอิเล็กทรอนิกส์
ตามกฎหมายว่าด้วยการออกอากาศความถี่ 80

หน้าหลัก

บันทึกรายงาน ทส.2

รายงานสรุปผลการทำงานของระบบบำบัดน้ำเสีย

แก้ไขข้อมูลแหล่งกำเนิดมลพิษ

เปลี่ยนรหัสผ่าน (Password)

ออกจากระบบ

รายงานสรุปผลการทำงานของระบบบำบัดน้ำเสีย

Updated 1 Jan 2016

1. ข้อมูลทั่วไป

ชื่อผู้ใช้ : โรงพยาบาลศิริรินทร์
แหล่งกำเนิดมลพิษ ตั้งอยู่เลขที่ : 976
ชื่อย่อ :
แขวง/ตำบล : บางนา
จังหวัด : กรุงเทพมหานคร
โทรศัพท์ : 023669900

แหล่งกำเนิดมลพิษ : โรงพยาบาลศิริรินทร์
หมู่ที่ :
ถนน : ศรีนครินทร์
เขต/อำเภอ : เขตบางนา
รหัสไปรษณีย์ : 10260
โทรสาร : 023669911
อีเมล :

โดยมี : นายไพฑูรย์ เรืองรังษี
เขตปกครอง : เขตบางนา

เป็นเจ้าของหรือผู้ครอบครองแหล่งกำเนิดมลพิษ

ประเภทกิจการประเภท : โรงพยาบาล

ประเภทย่อย : ประเภท ก ตั้งแต่ 30 เตียง ขึ้นไป

สังกัด : สังกัดกระทรวงสาธารณสุข

ระบุจำนวนเตียง :

2. ข้อมูลเกี่ยวกับระบบน้ำเสีย และแหล่งรองรับน้ำทิ้ง

(1) ประเภท/ ชนิดของระบบบำบัดน้ำเสีย

1. ระบบบำบัดน้ำเสียแบบแอคทีฟเต็ดสลัดจ์ (Activated Sludge Process)
2. < ระบบบำบัด >
3. < ระบบบำบัด >
4. < ระบบบำบัด >
5. < ระบบบำบัด >

ความสามารถในการบำบัดน้ำเสีย

485.00 ลบ.ม./วัน
0.00 ลบ.ม./วัน
0.00 ลบ.ม./วัน
0.00 ลบ.ม./วัน
0.00 ลบ.ม./วัน

(2) การทำงานของระบบบำบัดน้ำเสีย

- ☒ แบบต่อเนื่อง 24 ชั่วโมง/วัน
☐ แบบไม่ต่อเนื่อง (ระบุ)

(3) อุปกรณ์และเครื่องมือที่ใช้ในระบบบำบัดน้ำเสีย

- ☒ เครื่องสูบน้ำ ☒ ระบบเติมอากาศ
☐ เครื่องกวน/ผสมน้ำเสีย ☐ เครื่องกวน/ผสมสารเคมี
☐ เครื่องสูบลำโพง ☐ อื่นๆ
☐ อื่นๆ (2)
☐ อื่นๆ (3)

(4) แหล่งรองรับน้ำทิ้ง (ระบุ) ท่อระบายน้ำสาธารณะ

(5) วิธีกำจัดตะกอนที่เกิดขึ้นจากระบบบำบัดน้ำเสียและวิธีการกำจัด

3. สรุปผลการทำงานของระบบบำบัดน้ำเสียเป็นรายเดือน

(1) ปริมาณการใช้ไฟฟ้าของระบบบำบัดน้ำเสีย

1,323.800 หน่วย

(2) ปริมาณน้ำใช้ในทุกกิจกรรมของแหล่งกำเนิดมลพิษ

26,475.000 ลบ.ม.

(3) ปริมาณน้ำเสียที่เข้าระบบบำบัดน้ำเสีย

21,180.000 ลบ.ม.

(4) การระบายน้ำทิ้งจากระบบบำบัดน้ำเสีย

- ☒ ระบายทุกวัน
☐ ระบายบางวัน (ระบุจำนวนวันที่ระบาย) วัน
☐ ไม่ระบายเลย

(5) ปริมาณสารเคมี หรือสารสกัดชีวภาพที่ใช้

ชื่อสารเคมี หรือสารสกัดชีวภาพ

ปริมาณที่ใช้ หน่วย

1.

0.000 กิโลกรัม

(6) การทำงานของระบบบำบัดน้ำเสีย

ระบบบำบัดน้ำเสีย

☒ ปกติ

☐ ผิดปกติ

เครื่องสูบน้ำ

☒ ปกติ

☐ ผิดปกติ

ระบบเติมอากาศ

☒ ปกติ

☐ ผิดปกติ

(7) ปริมาณตะกอนส่วนเกินที่เกิดขึ้นจากระบบบำบัดน้ำเสียที่นำไปกำจัด

0.00

กิโลกรัม

(8) ปัญหา อุปสรรค และแนวทางแก้ไข

ในการนี้ขอรายงานสรุปผลการทำงานของระบบบำบัดน้ำเสียของแหล่งกำเนิดมลพิษสำหรับ เดือน: พฤศจิกายน พ.ศ. 2566
ตามที่ได้กำหนดในมาตรา 80 แห่งพระราชบัญญัติส่งเสริมและรักษาคุณภาพสิ่งแวดล้อมแห่งชาติ พ.ศ. 2535 ในฐานะ

ลงชื่อ

นายไพฑูรย์ เรืองรังษี

เจ้าของหรือผู้ครอบครองแหล่งกำเนิดมลพิษ

พิมพ์

กลับรายการหลัก

ระบบฐานข้อมูลเพื่อการปฏิบัติตามพระราชบัญญัติส่งเสริมและรักษาคุณภาพสิ่งแวดล้อมแห่งชาติ พ.ศ. 2535
โดยกรมควบคุมมลพิษ กระทรวงทรัพยากรธรรมชาติและสิ่งแวดล้อม
รองรับ เว็บเบราว์เซอร์ Internet Explorer 11 ขึ้นไป



ระบบฐานข้อมูลเพื่อการปฏิบัติตาม
พระราชบัญญัติส่งเสริมและรักษาคุณภาพสิ่งแวดล้อมแห่งชาติ พ.ศ. 2535
โดย กรมควบคุมมลพิษ กระทรวงทรัพยากรธรรมชาติและสิ่งแวดล้อม

การรายงานทางอิเล็กทรอนิกส์
ตามกฎหมายว่าด้วยการออกอากาศความถี่ 80

หน้าหลัก

บันทึกรายงาน ทส.2

รายงานสรุปผลการทำงานของระบบบำบัดน้ำเสีย

แก้ไขข้อมูลแหล่งกำเนิดมลพิษ

เปลี่ยนรหัสผ่าน (Password)

ออกจากระบบ

รายงานสรุปผลการทำงานของระบบบำบัดน้ำเสีย

Updated 1 Jan 2016

1. ข้อมูลทั่วไป

ชื่อผู้ใช้ : โรงพยาบาลศิริรินทร์
แหล่งกำเนิดมลพิษ ตั้งอยู่เลขที่ : 976
ชื่อย่อ :
แขวง/ตำบล : บางนา
จังหวัด : กรุงเทพมหานคร
โทรศัพท์ : 023669900

แหล่งกำเนิดมลพิษ : โรงพยาบาลศิริรินทร์
หมู่ที่ :
ถนน : ศรีนครินทร์
เขต/อำเภอ : เขตบางนา
รหัสไปรษณีย์ : 10260
โทรสาร : 023669911
อีเมล :

โดยมี : นายไพฑูรย์ เรืองรังษี
เขตปกครอง : เขตบางนา

เป็นเจ้าของหรือผู้ครอบครองแหล่งกำเนิดมลพิษ

ประเภทกิจการประเภท : โรงพยาบาล

ประเภทย่อย : ประเภท ก ตั้งแต่ 30 เตียง ขึ้นไป

สังกัด : สังกัดกระทรวงสาธารณสุข

ระบุจำนวนเตียง :

2. ข้อมูลเกี่ยวกับระบบน้ำเสีย และแหล่งรองรับน้ำทิ้ง

(1) ประเภท/ ชนิดของระบบบำบัดน้ำเสีย

1. ระบบบำบัดน้ำเสียแบบแอคทีฟเต็ดสลัดจ์ (Activated Sludge Process)
2. < ระบบบำบัด >
3. < ระบบบำบัด >
4. < ระบบบำบัด >
5. < ระบบบำบัด >

ความสามารถในการบำบัดน้ำเสีย

485.00 ลบ.ม./วัน
0.00 ลบ.ม./วัน
0.00 ลบ.ม./วัน
0.00 ลบ.ม./วัน
0.00 ลบ.ม./วัน

(2) การทำงานของระบบบำบัดน้ำเสีย

- ☒ แบบต่อเนื่อง 24 ชั่วโมง/วัน
☐ แบบไม่ต่อเนื่อง (ระบุ)

(3) อุปกรณ์และเครื่องมือที่ใช้ในระบบบำบัดน้ำเสีย

- ☒ เครื่องสูบน้ำ ☒ ระบบเติมอากาศ
☐ เครื่องกวน/ผสมน้ำเสีย ☐ เครื่องกวน/ผสมสารเคมี
☐ เครื่องสูบลำโพง ☐ อื่นๆ
☐ อื่นๆ (2)
☐ อื่นๆ (3)

(4) แหล่งรองรับน้ำทิ้ง (ระบุ) ท่อระบายน้ำสาธารณะ

(5) วิธีกำจัดตะกอนที่เกิดขึ้นจากระบบบำบัดน้ำเสียและวิธีการกำจัด

3. สรุปผลการทำงานของระบบบำบัดน้ำเสียเป็นรายเดือน

(1) ปริมาณการใช้ไฟฟ้าของระบบบำบัดน้ำเสีย

1,140.300 หน่วย

(2) ปริมาณน้ำใช้ในทุกกิจกรรมของแหล่งกำเนิดมลพิษ

22,805.000 ลบ.ม.

(3) ปริมาณน้ำเสียที่เข้าระบบบำบัดน้ำเสีย

18,244.000 ลบ.ม.

(4) การระบายน้ำทิ้งจากระบบบำบัดน้ำเสีย

- ☒ ระบายทุกวัน
☐ ระบายบางวัน (ระบุจำนวนวันที่ระบาย) วัน
☐ ไม่ระบายเลย

(5) ปริมาณสารเคมี หรือสารสกัดชีวภาพที่ใช้

ชื่อสารเคมี หรือสารสกัดชีวภาพ

ปริมาณที่ใช้ หน่วย

1.

0.000 กิโลกรัม

(6) การทำงานของระบบบำบัดน้ำเสีย

ระบบบำบัดน้ำเสีย

☒ ปกติ

☐ ผิดปกติ

เครื่องสูบน้ำ

☒ ปกติ

☐ ผิดปกติ

ระบบเติมอากาศ

☒ ปกติ

☐ ผิดปกติ

(7) ปริมาณตะกอนส่วนเกินที่เกิดขึ้นจากระบบบำบัดน้ำเสียที่นำไปกำจัด

0.00

กิโลกรัม

(8) ปัญหา อุปสรรค และแนวทางแก้ไข

ในการนี้ขอรายงานสรุปผลการทำงานของระบบบำบัดน้ำเสียของแหล่งกำเนิดมลพิษสำหรับ เดือน: ธันวาคม พ.ศ. 2566
ตามที่ได้กำหนดในมาตรา 80 แห่งพระราชบัญญัติส่งเสริมและรักษาคุณภาพสิ่งแวดล้อมแห่งชาติ พ.ศ. 2535 ในฐานะ

ลงชื่อ

นายไพฑูรย์ เรืองรังษี

เจ้าของหรือผู้ครอบครองแหล่งกำเนิดมลพิษ

พิมพ์

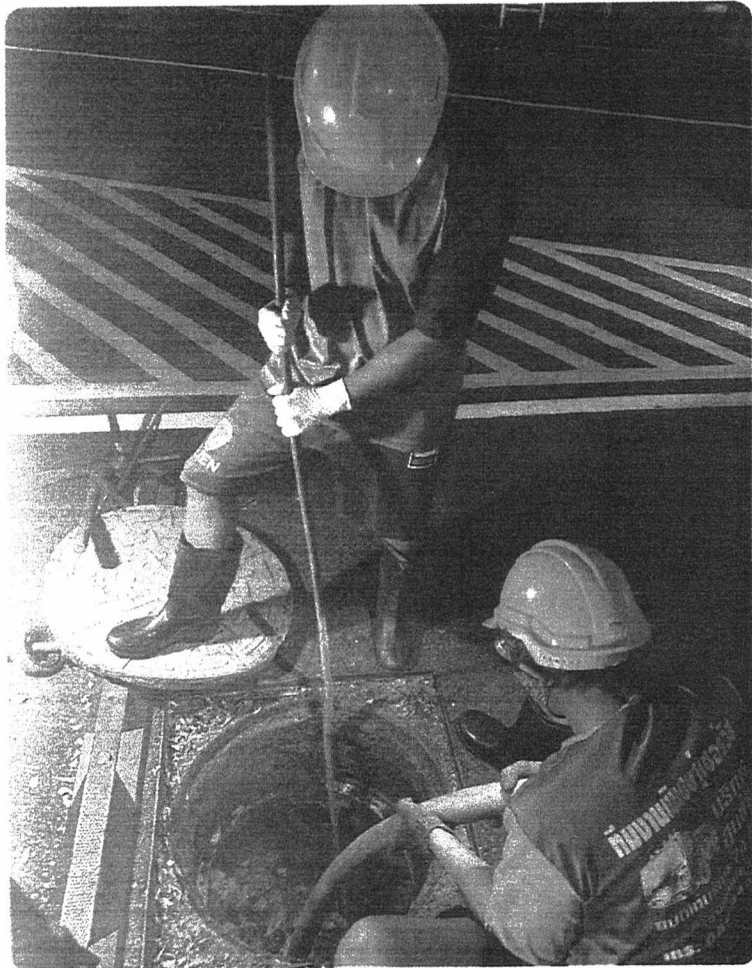
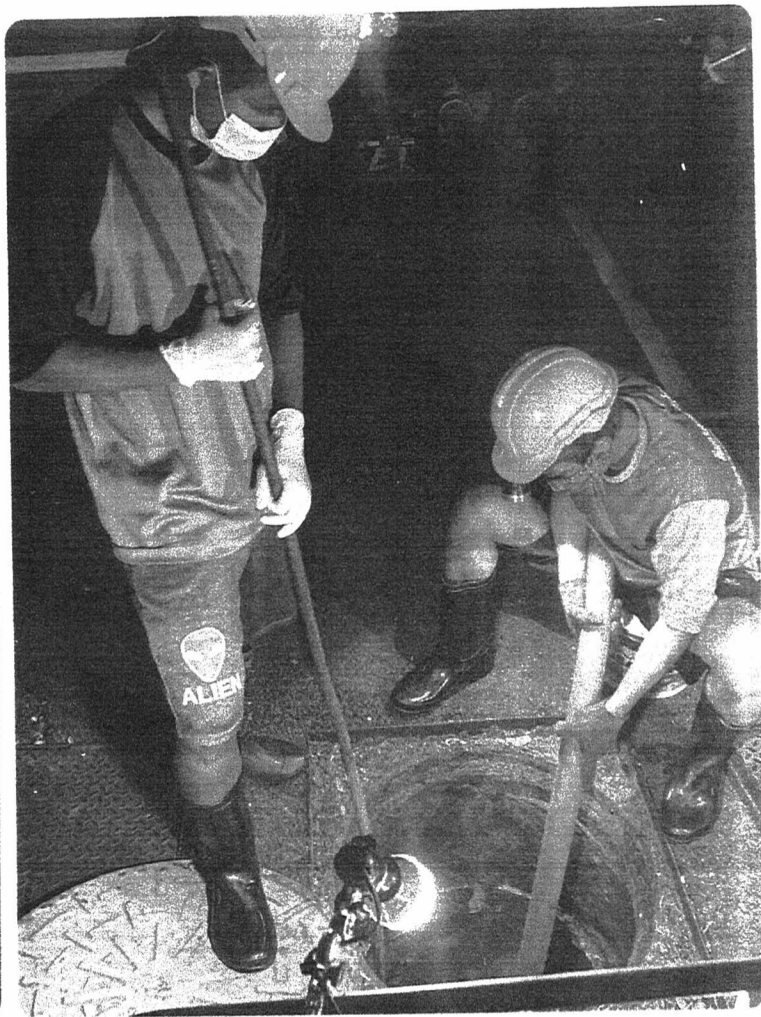
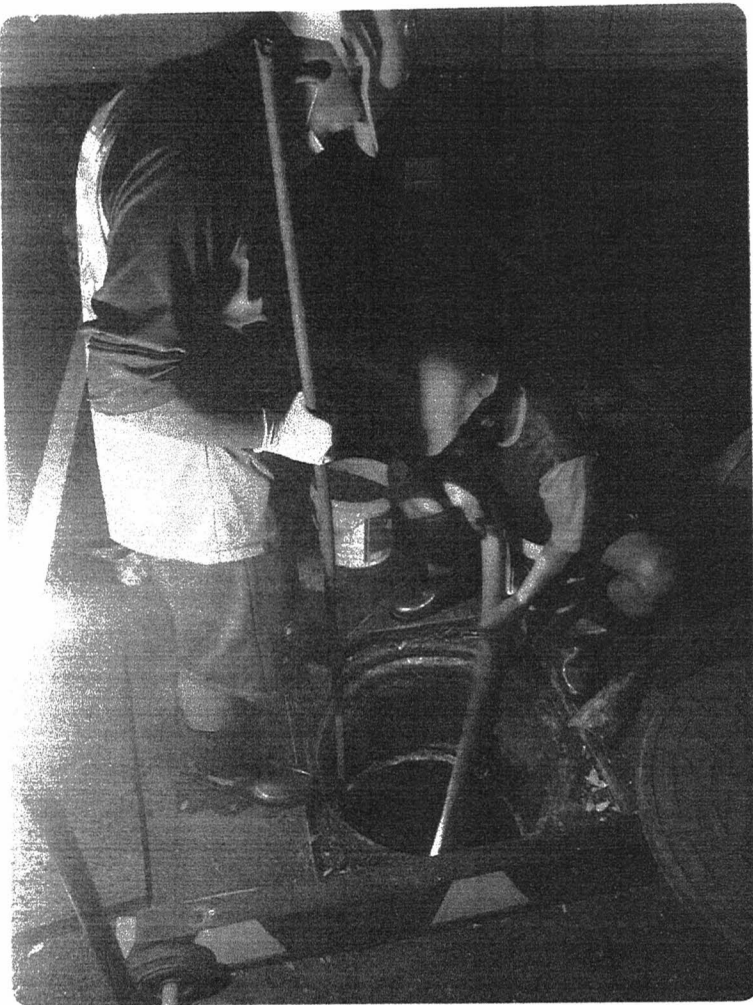
กลับรายการหลัก

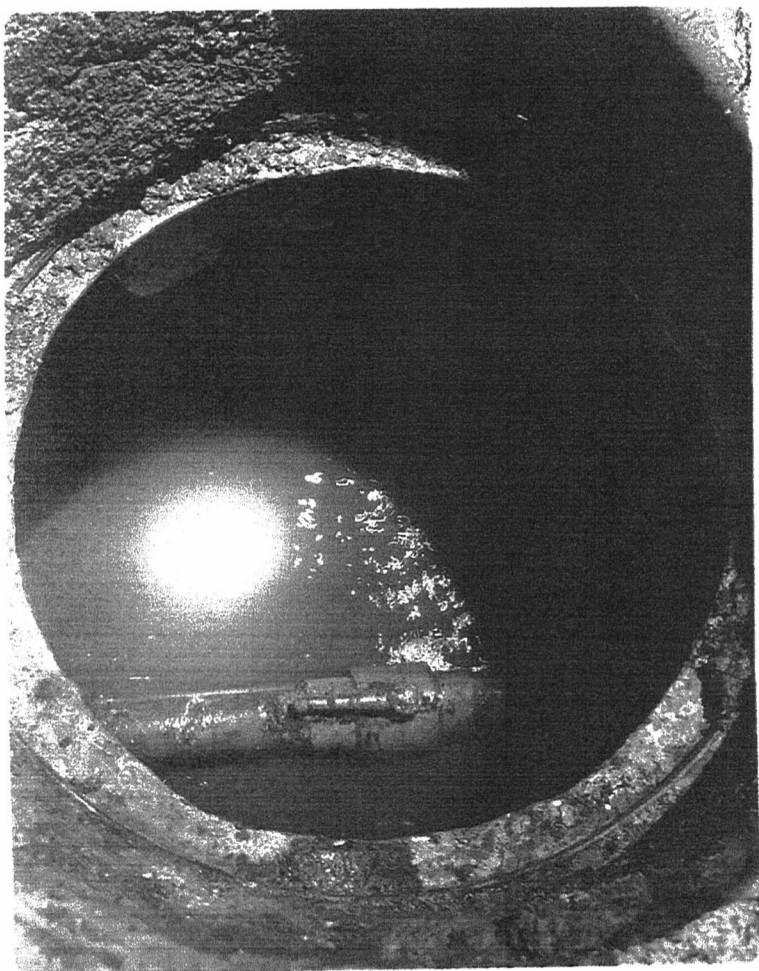
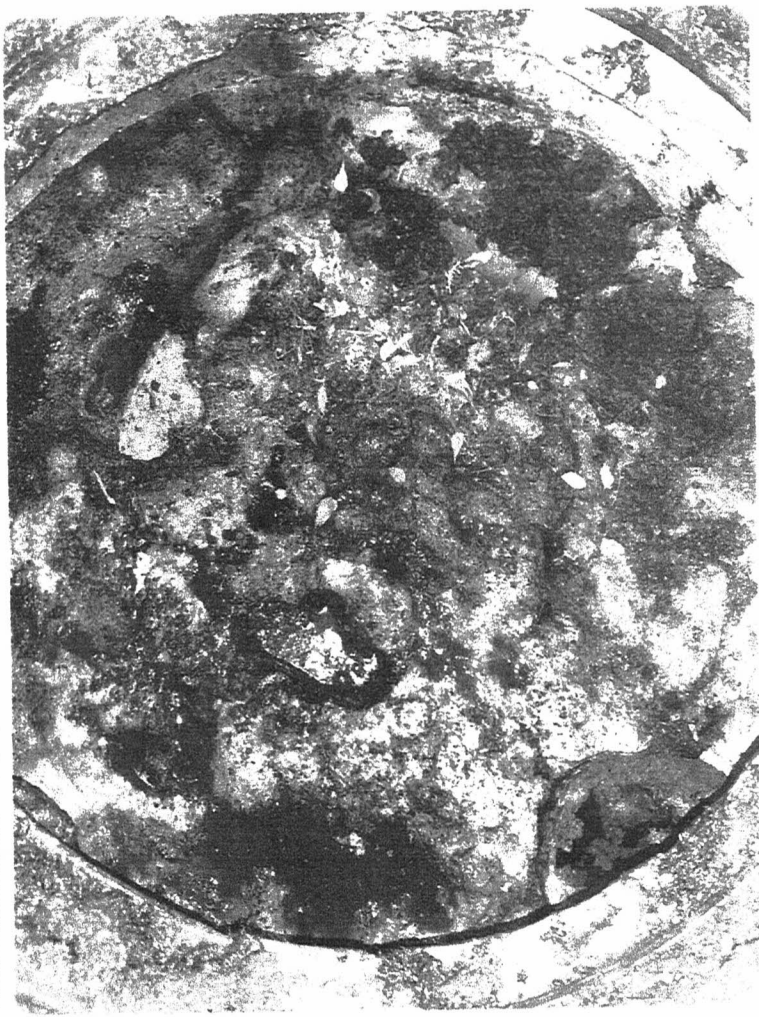
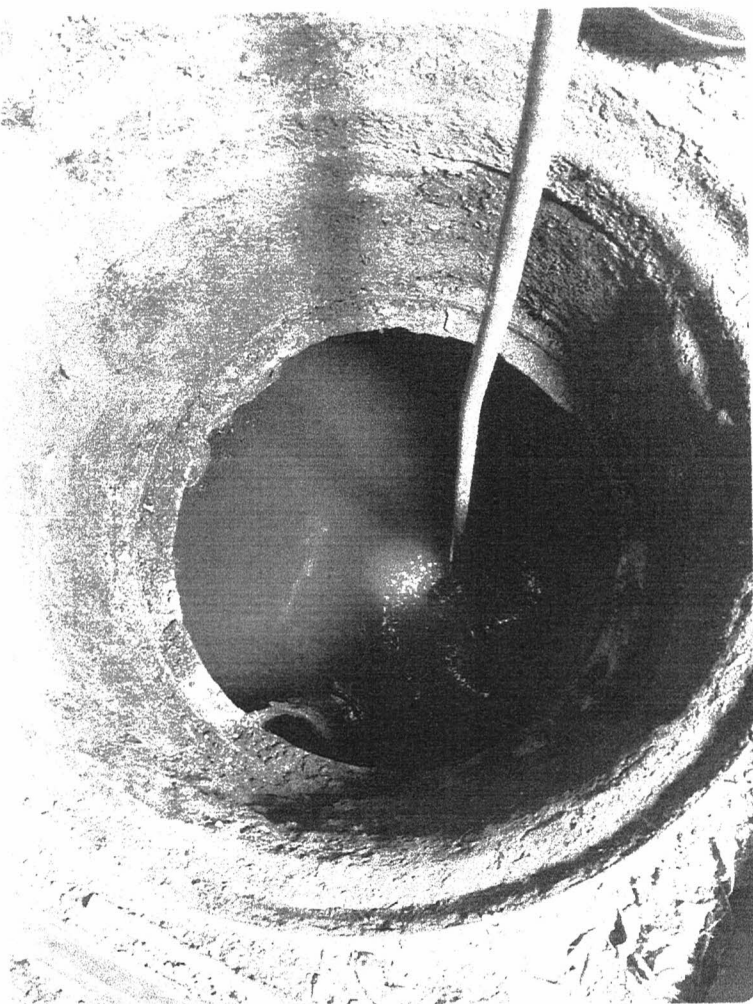
ระบบฐานข้อมูลเพื่อการปฏิบัติตามพระราชบัญญัติส่งเสริมและรักษาคุณภาพสิ่งแวดล้อมแห่งชาติ พ.ศ. 2535
โดยกรมควบคุมมลพิษ กระทรวงทรัพยากรธรรมชาติและสิ่งแวดล้อม
รองรับ เว็บเบราว์เซอร์ Internet Explorer 11 ขึ้นไป



ภาคผนวก 5

การสูบสิ่งปนื้อ







ภาคผนวก 6

บันทึกการทำความสะอาดโรงพักขยะ

วันที่	เช้า	บ่าย	ตรวจงาน	หมายเหตุ
1	✓	✓		
2	✓	✓		
3	✓	✓		
4	✓	✓		
5	✓	✓		
6	✓	✓		
7	✓	✓		
8	✓	✓		
9	✓	✓		
10	✓	✓		ปลั๊ก RY
11	✓	✓		
12	✓	✓		
13	✓	✓		
14	✓	✓		
15	✓	✓		
16	✓	✓		
17	✓	✓		
18	✓	✓		
19	✓	✓		
20	✓	✓		ปลั๊ก Peg.
21	✓	✓		
22	✓	✓		
23	✓	✓		
24	✓	✓		
25	✓	✓		
26	✓	✓		
27	✓	✓		
28	✓	✓		
29	✓	✓		
30	✓	✓		
31	✓	✓		

วันที่	เช้า	บ่าย	หมายเหตุ
1	✓	✓	
2	✓	✓	
3	✓	✓	
4	✓	✓	
5	✓	✓	
6	✓	✓	
7	✓	✓	
8	✓	✓	
9	✓	✓	
10	✓	✓	ส่ง RV
11	✓	✓	
12	✓	✓	
13	✓	✓	
14	✓	✓	
15	✓	✓	
16	✓	✓	
17	✓	✓	
18	✓	✓	
19	✓	✓	
20	✓	✓	ส่ง PCG.
21	✓	✓	
22	✓	✓	
23	✓	✓	
24	✓	✓	
25	✓	✓	
26	✓	✓	
27	✓	✓	
28	✓	✓	
29	✓	✓	
30	✓	✓	
31	✓	✓	

วันที่	เช้า	บ่าย	ตรวจงาน	หมายเหตุ
1	✓	✓		
2	✓	✓		
3	✓	✓		
4	✓	✓		
5	✓	✓		
6	✓	✓		
7	✓	✓		
8	✓	✓		
9	✓	✓		
10	✓	✓		ดี/อส. R.V.
11	✓	✓		
12	✓	✓		
13	✓	✓		
14	✓	✓		
15	✓	✓		
16	✓	✓		
17	✓	✓		
18	✓	✓		
19	✓	✓		
20	✓	✓		ดี/อส. Peg.
21	✓	✓		
22	✓	✓		
23	✓	✓		
24	✓	✓		
25	✓	✓		
26	✓	✓		
27	✓	✓		
28	✓	✓		
29	✓	✓		
30	✓	✓		ดี/อส. MC
31	-	-		

วันที่	เช้า	บ่าย	ตรวจงาน	หมายเหตุ
1	✓	✓		Mc
2	✓	✓		
3	✓	✓		
4	✓	✓		
5	✓	✓		
6	✓	✓		
7	✓	✓		
8	✓	✓		
9	✓	✓		
10	✓	✓		ดอกร. R.V.
11	✓	✓		
12	✓	✓		
13	✓	✓		
14	✓	✓		
15	✓	✓		
16	✓	✓		
17	✓	✓		
18	✓	✓		
19	✓	✓		
20	✓	✓		ดอกร. Pes.
21	✓	✓		
22	✓	✓		
23	✓	✓		
24	✓	✓		
25	✓	✓		
26	✓	✓		
27	✓	✓		
28	✓	✓		
29	✓	✓		
30	✓	✓		
31	✓	✓		ดอกร. MC

วันที่	เช้า	บ่าย	ตรวจงาน	หมายเหตุ
1	✓	✓		MC
2	✓	✓		
3	✓	✓		
4	✓	✓		
5	✓	✓		
6	✓	✓		
7	✓	✓		
8	✓	✓		
9	✓	✓		
10	✓	✓		ดอ.ร. R.V.
11	✓	✓		
12	✓	✓		
13	✓	✓		
14	✓	✓		
15	✓	✓		
16	✓	✓		
17	✓	✓		
18	✓	✓		
19	✓	✓		
20	✓	✓		ดอ.ร. Pes.
21	✓	✓		
22	✓	✓		
23	✓	✓		
24	✓	✓		
25	✓	✓		
26	✓	✓		
27	✓	✓		
28	✓	✓		
29	✓	✓		
30	✓	✓		ดอ.ร. MC
31	-	-		

วันที่	เช้า	บ่าย	ตรวจงาน	หมายเหตุ
1	✓	✓		ส่งเวร R.V.
2	✓	✓		
3	✓	✓		
4	✓	✓		
5	✓	✓		
6	✓	✓		
7	✓	✓		
8	✓	✓		
9	✓	✓		
10	✓	✓		ส่งเวร R.V.
11	✓	✓		
12	✓	✓		
13	✓	✓		
14	✓	✓		
15	✓	✓		
16	✓	✓		
17	✓	✓		
18	✓	✓		
19	✓	✓		
20	✓	✓		ส่งเวร. Pes.
21	✓	✓		
22	✓	✓		
23	✓	✓		
24	✓	✓		
25	✓	✓		
26	✓	✓		
27	✓	✓		
28	✓	✓		
29	✓	✓		
30	✓	✓		
31	✓	✓		ส่งเวร MC



ภาคผนวก 7

บันทึกปริมาณขยะ

รายงานน้ำหนักขยะติดเชื้อและขยะอันตราย โรงพยาบาลศิริรินทร์			
ลำดับที่	เดือน	น้ำหนักขยะติดเชื้อ (kg.)	น้ำหนักขยะอันตราย (kg.)
		2566	2566
1	มกราคม		
2	กุมภาพันธ์		
3	มีนาคม		
4	เมษายน		
5	พฤษภาคม		
6	มิถุนายน		
7	กรกฎาคม		
8	สิงหาคม		
9	กันยายน		
10	ตุลาคม		
11	พฤศจิกายน		
12	ธันวาคม		
	Sum		



ภาคผนวก 8

บันทึกปริมาณการใช้น้ำและการใช้ไฟฟ้า

ປີ

ຈຳນວນໃຫ້ນຳ ປີ ໒໒ (ຄບ.ສ.)



໓

໑ ພຶ້ນ

໓

໑ ພຶ້ນ

ปี

จำนวนหน่วย (kWh) ปี 66

