

บทที่ 1

บทนำ



โครงการทำเหมืองแร่หินอุตสาหกรรมชนิดหินปูนและหินดินดาน เพื่ออุตสาหกรรมปูนซีเมนต์ คำขอประทานบัตรที่ 9/2556 ร่วมแผนผังโครงการทำเหมืองเดียวกันกับ คำขอประทานบัตรที่ 3/2556, คำขอประทานบัตรที่ 10/2556 หินอุตสาหกรรมชนิดหินดินดานเพื่ออุตสาหกรรมปูนซีเมนต์ คำขอประทานบัตรที่ 4/2556, คำขอประทานบัตรที่ 5/2556 หินอุตสาหกรรมชนิดหินปูนเพื่ออุตสาหกรรมปูนซีเมนต์ คำขอประทานบัตรที่ 6/2556, คำขอประทานบัตรที่ 7/2556, คำขอประทานบัตรที่ 11/2556 และคำขอใบอนุญาตปลูกสร้างอาคารเกี่ยวกับการทำเหมืองหรือจัดตั้งสถานที่เพื่อการแต่งแร่นอกเขตเหมืองแร่ แบบคำขอ 6 เลขที่คำขอ 1/2560 ของบริษัท ทีพีโอ โพลีน จำกัด (มหาชน) ระหว่างเดือนกรกฎาคม-ธันวาคม พ.ศ. 2566

บทที่ 1

บทนำ

1.1 ความเป็นมาของโครงการ

บริษัท ทีพีโอ โพลีน จำกัด (มหาชน) เป็นบริษัทที่ดำเนินธุรกิจเกี่ยวกับเหมืองแร่หินปูนและหินดินดาน เพื่ออุตสาหกรรมปูนซีเมนต์ ได้ตระหนักถึงความสำคัญของผลกระทบด้านสิ่งแวดล้อมต่อสุขภาพอนามัยของพนักงาน และผู้พักอาศัยบริเวณข้างเคียง จึงมีนโยบายและมาตรการต่างๆ ในการติดตามตรวจสอบและควบคุมดูแลคุณภาพสิ่งแวดล้อมจากการทำเหมือง เพื่อตอบสนองพระราชบัญญัติส่งเสริมและรักษาคุณภาพสิ่งแวดล้อมแห่งชาติ พ.ศ. 2535 และพระราชบัญญัติส่งเสริมและรักษาคุณภาพสิ่งแวดล้อมแห่งชาติ ฉบับที่ 2 พ.ศ. 2561

ในการนี้ บริษัทฯ ได้มอบหมายให้ บริษัท ยูไนเต็ท แอนนาลิสต์ แอนด์ เอ็นจิเนียริง คอนซัลแตนท์ จำกัด ที่ได้รับ อนุญาตจากกรมโรงงานอุตสาหกรรม ขึ้นทะเบียนห้องปฏิบัติการวิเคราะห์เอกซเรย์ เลขทะเบียน ว-145 ดำเนินการจัดทำ รายงานการปฏิบัติตามมาตรการป้องกันและแก้ไขผลกระทบ และมาตรการติดตามตรวจสอบผลกระทบสิ่งแวดล้อม ระหว่าง เดือนกรกฎาคม-ธันวาคม พ.ศ. 2566 สำหรับแปลงประทานบัตร ได้แก่ คำขอประทานบัตรที่ 9/2556 ร่วมแผนผังโครงการ ทำเหมืองเดียวกันกับ คำขอประทานบัตรที่ 3/2556, คำขอประทานบัตรที่ 10/2556 หินอุตสาหกรรมชนิดหินดินดาน เพื่ออุตสาหกรรมปูนซีเมนต์ คำขอประทานบัตรที่ 4/2556, คำขอประทานบัตรที่ 5/2556 หินอุตสาหกรรมชนิดหินปูน เพื่ออุตสาหกรรมปูนซีเมนต์ คำขอประทานบัตรที่ 6/2556, คำขอประทานบัตรที่ 7/2556, คำขอประทานบัตรที่ 11/2556 และคำขอใบอนุญาตปลูกสร้างอาคารเกี่ยวกับการทำเหมืองหรือจัดตั้งสถานที่เพื่อการแต่งแร่นอกเขตเหมืองแร่ แบบคำขอ 6 เลขที่คำขอ 1/2560 ตั้งอยู่ที่ หมู่ 3,4 ตำบลมิตรภาพ อำเภอมวกเหล็ก จังหวัดสระบุรี และหมู่ที่ 10 ตำบลทับกวาง อำเภอแก่งคอย จังหวัดสระบุรี และตามที่หน่วยงานราชการที่เกี่ยวข้องกำหนด ซึ่งได้รับความเห็นชอบ เมื่อวันที่ 28 มกราคม พ.ศ. 2562 ดังหนังสือแจ้งผลการพิจารณาเลขที่ ทส 1010.2/1256 และเสนอผลการปฏิบัติงานต่อสำนักงานนโยบาย และแผนทรัพยากรธรรมชาติและสิ่งแวดล้อม (สผ.) เพื่อรับทราบผลการติดตามตรวจสอบ และพิจารณาให้ข้อคิดเห็นเพิ่มเติม อีกทั้งดำเนินการปรับปรุงแก้ไขการปฏิบัติตามมาตรการให้มีความถูกต้องเหมาะสม และก่อให้เกิดผลกระทบต่อคุณภาพ สิ่งแวดล้อมน้อยที่สุดต่อไป

1.2 วัตถุประสงค์

- 1) เพื่อติดตามตรวจสอบคุณภาพสิ่งแวดล้อม
- 2) เพื่อนำเสนอผลการปฏิบัติตามมาตรการลดผลกระทบสิ่งแวดล้อม
- 3) เพื่อนำเสนอมาตรการที่เปลี่ยนแปลง และสภาพปัจจุบันของโครงการ

โครงการทำเหมืองแร่หินอุตสาหกรรมชนิดหินปูนและหินดินดาน เพื่ออุตสาหกรรมปูนซีเมนต์ คำขอประทานบัตรที่ 9/2556 ร่วมแผนผังโครงการทำเหมืองเดียวกันกับ คำขอประทานบัตรที่ 3/2556, คำขอประทานบัตรที่ 10/2556 หินอุตสาหกรรมชนิดหินปูนเพื่ออุตสาหกรรมปูนซีเมนต์ คำขอประทานบัตรที่ 4/2556, คำขอประทานบัตรที่ 5/2556 หินอุตสาหกรรมชนิดหินปูนเพื่ออุตสาหกรรมปูนซีเมนต์ คำขอประทานบัตรที่ 6/2556, คำขอประทานบัตรที่ 7/2556, คำขอประทานบัตรที่ 11/2556 และคำขอใบอนุญาตปลูกสร้างอาคารเกี่ยวกับการทำเหมืองหรือจัดตั้งสถานที่เพื่อการแต่งแร่นอกเขตเหมืองแร่ แบบคำขอ 6 เลขที่คำขอ 1/2560 ของบริษัท ทีพีโอ โพลีน จำกัด (มหาชน) ระหว่างเดือนกรกฎาคม-ธันวาคม พ.ศ. 2566

1.3 รายละเอียดโครงการโดยสังเขป

บริษัท ทีพีโอ โพลีน จำกัด (มหาชน) ได้รับประทานบัตรเหมืองหินปูนและหินดินดานจากกรมอุตสาหกรรมพื้นฐานและการเหมืองแร่ กระทรวงอุตสาหกรรม ทั้งหมด 8 แปลง เป็นการขออนุญาตทำเหมืองทับพื้นที่เดิม โดยมีพื้นที่ทั้งหมด 2,147-0-54 ไร่ ประกอบด้วย

คำขอประทานบัตรที่ 9/2556 (ยื่นคำขอฯ ทับพื้นที่เดิมประทานบัตรที่ 27884/15195) เนื้อที่ 293-0-4 ไร่ ตั้งอยู่ที่ ตำบลมิตรภาพ อำเภอมวกเหล็ก จังหวัดสระบุรี (อายุประทานบัตรเดิม ระหว่าง 3 ก.ย. 2541 – 2 ก.ย. 2566)

คำขอประทานบัตรที่ 3/2556 (ยื่นคำขอฯ ทับพื้นที่เดิมประทานบัตรที่ 27894/15032) เนื้อที่ 239-0-34 ไร่ ตั้งอยู่ที่ ตำบลมิตรภาพ อำเภอมวกเหล็ก จังหวัดสระบุรี (อายุประทานบัตรเดิม ระหว่าง 25 ธ.ค. 2539 – 24 ธ.ค. 2564)

คำขอประทานบัตรที่ 10/2556 (ยื่นคำขอฯ ทับพื้นที่เดิมประทานบัตรที่ 27885/15196) เนื้อที่ 283 - 1 – 88 ไร่ ตั้งอยู่ที่ ตำบลมิตรภาพ อำเภอมวกเหล็ก จังหวัดสระบุรี (อายุประทานบัตรเดิมระหว่าง 3 ก.ย. 2541 – 2 ก.ย. 2566)

คำขอประทานบัตรที่ 4/2556 (ยื่นคำขอฯ ทับพื้นที่เดิมประทานบัตรที่ 27895/15033) เนื้อที่ 235-0-43 ไร่ ตั้งอยู่ที่ ตำบลมิตรภาพ อำเภอมวกเหล็ก จังหวัดสระบุรี (อายุประทานบัตรเดิมระหว่าง 25 ธ.ค. 2539 – 24 ธ.ค. 2564)

คำขอประทานบัตรที่ 5/2556 (ยื่นคำขอฯ ทับพื้นที่เดิมประทานบัตรที่ 27896/15034) เนื้อที่ 252 - 2 - 04 ไร่ ตั้งอยู่ที่ ตำบลมิตรภาพ อำเภอมวกเหล็ก จังหวัดสระบุรี (อายุประทานบัตรเดิมระหว่าง 25 ธ.ค. 2539 – 24 ธ.ค. 2564)

คำขอประทานบัตรที่ 6/2556 (ยื่นคำขอฯ ทับพื้นที่เดิมประทานบัตรที่ 27917/15534) เนื้อที่ 266 - 3 – 25 ไร่ ตั้งอยู่ที่ ตำบลมิตรภาพ อำเภอมวกเหล็ก และ ตำบลทับกวาง อำเภอแก่งคอย จังหวัดสระบุรี (อายุประทานบัตรเดิมระหว่าง 30 ส.ค. 2545 – 29 ส.ค. 2570)

คำขอประทานบัตรที่ 7/2556 (ยื่นคำขอฯ ทับพื้นที่เดิมประทานบัตรที่ 27918/15035) เนื้อที่ 285 - 2 – 16 ไร่ ตั้งอยู่ที่ ตำบลมิตรภาพ อำเภอมวกเหล็ก จังหวัดสระบุรี (อายุประทานบัตรเดิมระหว่าง 25 ธ.ค. 2539 – 24 ธ.ค. 2564)

คำขอประทานบัตรที่ 11/2556 (ยื่นคำขอฯ ทับพื้นที่เดิมประทานบัตรที่ 27893/15031) เนื้อที่ 291 - 1 – 99 ไร่ ตั้งอยู่ที่ ตำบลมิตรภาพ อำเภอมวกเหล็ก จังหวัดสระบุรี (อายุประทานบัตรเดิมระหว่าง 25 ธ.ค. 2539 – 24 ธ.ค. 2564)

และคำขอใบอนุญาตปลูกสร้างอาคารเกี่ยวกับการทำเหมืองหรือจัดตั้งสถานที่เพื่อการแต่งแร่นอกเขตเหมืองแร่ แบบคำขอ 6 เลขที่คำขอ 1/2560 ตั้งอยู่ที่ หมู่ 3,4 ตำบลมิตรภาพ อำเภอมวกเหล็ก จังหวัดสระบุรี และหมู่ที่ 10 ตำบลทับกวาง อำเภอแก่งคอย จังหวัดสระบุรี และตามที่หน่วยงานราชการที่เกี่ยวข้องกำหนด ดังตารางที่ 1-1 และรูปที่ 1-1

ตารางที่ 1-1 รายละเอียดการอนุญาตในแต่ละแปลงประทานบัตร

เลขที่คำขอประทานบัตร	เลขที่ประทานบัตร	วันที่ได้รับอนุญาต	วันสิ้นสุดอายุประทานบัตร
3/2556	27894/16481	14 มิถุนายน 2565	13 มิถุนายน 2595
4/2556	27895/16482	14 มิถุนายน 2565	13 มิถุนายน 2595
5/2556	27896/16483	14 มิถุนายน 2565	13 มิถุนายน 2595
6/2556	27917/16484	30 สิงหาคม 2570	29 สิงหาคม 2600
7/2556	27918/16485	14 มิถุนายน 2565	13 มิถุนายน 2595
9/2556	27884/16486	3 กันยายน 2566	2 กันยายน 2596
10/2556	27885/16487	3 กันยายน 2566	2 กันยายน 2596
11/2556	27893/16488	14 มิถุนายน 2565	13 มิถุนายน 2595
และคำขอใบอนุญาตปลูกสร้างอาคารเกี่ยวกับการทำเหมืองหรือจัดตั้งสถานที่เพื่อการแต่งแร่นอกเขตเหมืองแร่ แบบคำขอ 6 เลขที่คำขอ 1/2560			

ที่มา: บริษัท ทีพีโอ โพลีน จำกัด (มหาชน), 2565

โครงการทำเหมืองแร่หินอุตสาหกรรมชนิดหินปูนและหินดินดาน เพื่ออุตสาหกรรมปูนซีเมนต์ คำขอประทานบัตรที่ 9/2556 ร่วมแผนผังโครงการทำเหมืองเดียวกันกับ คำขอประทานบัตรที่ 3/2556, คำขอประทานบัตรที่ 10/2556 หินอุตสาหกรรมชนิดหินดินดานเพื่ออุตสาหกรรมปูนซีเมนต์ คำขอประทานบัตรที่ 4/2556, คำขอประทานบัตรที่ 5/2556 หินอุตสาหกรรมชนิดหินปูนเพื่ออุตสาหกรรมปูนซีเมนต์ คำขอประทานบัตรที่ 6/2556, คำขอประทานบัตรที่ 7/2556, คำขอประทานบัตรที่ 11/2556 และคำขอใบอนุญาตปลูกสร้างอาคารเกี่ยวกับการทำเหมืองหรือจัดตั้งสถานที่เพื่อการแต่งแร่นอกเขตเหมืองแร่ แบบคำขอ 6 เลขที่คำขอ 1/2560 ของบริษัท ทีพีโอ โพลีน จำกัด (มหาชน) ระหว่างเดือนกรกฎาคม-ธันวาคม พ.ศ. 2566

1.4 แผนการดำเนินงานและแผนผังจุดติดตามตรวจสอบ

แผนการดำเนินการติดตามตรวจสอบคุณภาพสิ่งแวดล้อมของ บริษัท ทีพีโอ โพลีน จำกัด (มหาชน) สำหรับแปลง คำขอประทานบัตรเลขที่ 3-7/2556 9-11/2556 และแบบคำขอ 6 เลขที่คำขอ 1/2560 พิจารณารายละเอียดได้ดังตารางที่ 1-2 ค่าพิกิตทางภูมิศาสตร์และที่ตั้งของตำแหน่งจุดติดตามตรวจสอบคุณภาพสิ่งแวดล้อม ดังตารางที่ 1-3 และตารางที่ 1-4 และแผนที่แสดงจุดติดตามคุณภาพสิ่งแวดล้อม ดังรูปที่ 1-1 ถึงรูปที่ 1-8

ตารางที่ 1-2 แผนการติดตามตรวจสอบคุณภาพสิ่งแวดล้อม โครงการทำเหมืองแร่หินปูนและหินดินดาน

คำขอประทานบัตรที่ 3-7/2556 9-11/2556 และแบบคำขอ 6 เลขที่คำขอ 1/2560

ระหว่างเดือนกรกฎาคม-ธันวาคม พ.ศ. 2566

สิ่งแวดล้อม ที่ติดตามตรวจสอบ	จุดติดตามตรวจสอบ	ดัชนี	ระยะดำเนินการ
1) คุณภาพอากาศ	<u>ฝุ่นละอองรวม และฝุ่นละอองขนาดเล็กไม่เกิน 10 ไมครอน</u> 1. บ้านซับพริก 2. ชุมชนบ้านน้ำพุ 3. ชุมชนบ้านถ้ำพัฒนา 4. วัดถ้ำพระโพธิสัตว์ 5. บ้านคลองระบั้ง 6. บ้านม่วงเหล็กใน <u>ฝุ่นละอองขนาดเล็กไม่เกิน 2.5 ไมครอน</u> 1. หน้าเหมือง C2 2. บ้านซับพริก 3. บ้านน้ำพุ	1. ฝุ่นละอองรวม (TSP) 2. ฝุ่นละอองขนาดเล็กไม่เกิน 10 ไมครอน (PM-10) 3. ฝุ่นละอองขนาดเล็กไม่เกิน 2.5 ไมครอน (PM-2.5)	ตรวจวัดครั้งที่ 1 ก่อนเริ่มทำเหมือง หลังจากนั้นตรวจวัดปีละ 2 ครั้ง (ช่วงกุมภาพันธ์ถึงมีนาคม 1 ครั้ง และช่วงตุลาคมถึงพฤศจิกายน 1 ครั้ง) สถานีละ 3 วันต่อเนื่อง โดยดำเนินการในช่วงที่มีการทำเหมือง)
2) ระดับเสียงและ ความสั่นสะเทือน	<u>เสียง</u> 1. บ้านซับพริก 2. ชุมชนบ้านน้ำพุ 3. ชุมชนบ้านถ้ำพัฒนา 4. วัดถ้ำพระโพธิสัตว์ 5. บ้านคลองระบั้ง 6. บ้านม่วงเหล็กใน	1. ระดับเสียงสูงสุด 2. ระดับเสียงเฉลี่ย 24 ชั่วโมง ($L_{eq} 24 \text{ hrs}$)	ตรวจวัดครั้งที่ 1 ก่อนเริ่มทำเหมือง หลังจากนั้นตรวจวัดปีละ 2 ครั้ง (ช่วงกุมภาพันธ์หรือมีนาคม 1 ครั้ง และช่วงตุลาคมหรือพฤศจิกายน 1 ครั้ง) สถานีละ 3 วันต่อเนื่อง โดยดำเนินการในช่วงที่มีการทำเหมือง)
	<u>ความสั่นสะเทือน</u> 1. บ้านซับพริก 2. ชุมชนบ้านน้ำพุ 3. ถ้ำพระโพธิสัตว์ 4. ขอบเขตนอกสุดของการทำเหมืองทางทิศใต้ 5. ขอบเขตนอกสุดของการทำเหมืองทางทิศตะวันตก	1. ความเร็วอนุภาค (Velocity) 2. ความถี่ (Frequency) 3. การขจัด (Displacement)	ตรวจวัดครั้งที่ 1 ก่อนเริ่มทำเหมือง หลังจากนั้นตรวจวัดทุกเดือน (โดยดำเนินการขณะทำการระเบิด)

โครงการทำเหมืองแร่หินอุตสาหกรรมชนิดหินปูนและหินดินดาน เพื่ออุตสาหกรรมปูนซีเมนต์ คำขอประทานบัตรที่ 9/2556 ร่วมแผนผังโครงการทำเหมืองเดียวกันกับ คำขอประทานบัตรที่ 3/2556, คำขอประทานบัตรที่ 10/2556 หินอุตสาหกรรมชนิดหินดินดานเพื่ออุตสาหกรรมปูนซีเมนต์ คำขอประทานบัตรที่ 4/2556, คำขอประทานบัตรที่ 5/2556 หินอุตสาหกรรมชนิดหินปูนเพื่ออุตสาหกรรมปูนซีเมนต์ คำขอประทานบัตรที่ 6/2556, คำขอประทานบัตรที่ 7/2556, คำขอประทานบัตรที่ 11/2556 และคำขอใบอนุญาตปลูกสร้างอาคารเกี่ยวกับการทำเหมืองหรือจัดตั้งสถานที่เพื่อการแต่งแร่นอกเขตเหมืองแร่ แบบคำขอ 6 เลขที่คำขอ 1/2560 ของบริษัท ทีพีโอ โพลีน จำกัด (มหาชน) ระหว่างเดือนกรกฎาคม-ธันวาคม พ.ศ. 2566

ตารางที่ 1-2 (ต่อ) แผนการติดตามตรวจสอบคุณภาพสิ่งแวดล้อม โครงการทำเหมืองแร่หินปูนและหินดินดาน

คำขอประทานบัตรที่ 3-7/2556 9-11/2556 และแบบคำขอ 6 เลขที่คำขอ 1/2560

ระหว่างเดือนกรกฎาคม-ธันวาคม พ.ศ. 2566

สิ่งแวดล้อม ที่ติดตามตรวจสอบ	จุดติดตามตรวจสอบ	ดัชนี	ระยะดำเนินการ
3) คุณภาพน้ำผิวดิน	1. บริเวณน้ำตก 2. ห้วยไม่มีชื่อบริเวณชุมชนบ้านน้ำพุ 3. ห้วยไม่มีชื่อบริเวณฝายน้ำล้นใกล้ บ้านราษฎรชุมชนเกษตรสัมพันธ์	1. ความเป็นกรดต่าง (pH) 2. ความขุ่น (Turbidity) 3. ปริมาณสารแขวนลอยรวม (TSS) 4. ปริมาณสารทั้งหมดที่ละลายได้ (TDS) 5. ความกระด้างทั้งหมด (Total Hardness) 6. ซัลเฟต (Sulfate) 7. เหล็กรวม (Total Iron) 8. โลหะหนัก ได้แก่ - สารหนู (As) - แคดเมียม (Cd) - ตะกั่ว (Pb) -ปรอท (Hg)	ตรวจวัดครั้งที่ 1 ก่อนเริ่มทำเหมือง หลังจากนั้นตรวจวัดปีละ 2 ครั้ง (ช่วงกุมภาพันธ์หรือมีนาคม 1 ครั้ง และช่วงตุลาคมหรือพฤศจิกายน 1 ครั้ง)
4) คุณภาพน้ำใต้ดิน	1. บ่อบาดาลบ้านซบพริก 2. บ่อบาดาลบ้านคลองระบั้ง 3. บ่อบาดาลวัดพระโพธิสัตว์ 4. บ่อบาดาลชุมชนบ้านถ้ำพัฒนา	1. ความเป็นกรดต่าง (pH) 2. ความขุ่น (Turbidity) 3. ปริมาณสารทั้งหมดที่ละลายได้ (TDS) 4. ความกระด้างทั้งหมด (Total Hardness) 5. ซัลเฟต (Sulfate) 6. เหล็กรวม (Total Iron) 7. คลอไรด์ (Chlorides) 8. โลหะหนัก ได้แก่ - สารหนู (As) - แคดเมียม (Cd) - ตะกั่ว (Pb) -ปรอท (Hg) 9. ระดับน้ำใต้ดิน	ตรวจวัดครั้งที่ 1 ก่อนเริ่มทำเหมือง หลังจากนั้นตรวจวัดปีละ 2 ครั้ง (ช่วงกุมภาพันธ์หรือมีนาคม 1 ครั้ง และช่วงตุลาคมหรือพฤศจิกายน 1 ครั้ง)

โครงการทำเหมืองแร่หินอุตสาหกรรมชนิดหินปูนและหินดินดาน เพื่ออุตสาหกรรมปูนซีเมนต์ คำขอประทานบัตรที่ 9/2556 ร่วมแผนผังโครงการทำเหมืองเดียวกันกับ คำขอประทานบัตรที่ 3/2556, คำขอประทานบัตรที่ 10/2556 หินอุตสาหกรรมชนิดหินดินดานเพื่ออุตสาหกรรมปูนซีเมนต์ คำขอประทานบัตรที่ 4/2556, คำขอประทานบัตรที่ 5/2556 หินอุตสาหกรรมชนิดหินปูนเพื่ออุตสาหกรรมปูนซีเมนต์ คำขอประทานบัตรที่ 6/2556, คำขอประทานบัตรที่ 7/2556, คำขอประทานบัตรที่ 11/2556 และคำขอใบอนุญาตปลูกสร้างอาคารเกี่ยวกับการทำเหมืองหรือจัดตั้งสถานที่เพื่อการแร่นอกเขตเหมืองแร่ แบบคำขอ 6 เลขที่คำขอ 1/2560 ของบริษัท ทีพีโอ โพลีน จำกัด (มหาชน) ระหว่างเดือนกรกฎาคม-ธันวาคม พ.ศ. 2566

ตารางที่ 1-2 (ต่อ) แผนการติดตามตรวจสอบคุณภาพสิ่งแวดล้อม โครงการทำเหมืองแร่หินปูนและหินดินดาน

คำขอประทานบัตรที่ 3-7/2556 9-11/2556 และแบบคำขอ 6 เลขที่คำขอ 1/2560

ระหว่างเดือนกรกฎาคม-ธันวาคม พ.ศ. 2566

สิ่งแวดล้อม ที่ติดตามตรวจสอบ	จุดติดตามตรวจสอบ	ดัชนี	ระยะดำเนินการ
5) ทรัพยากรสัตว์ป่า	- ถ้ำค้างคาวที่อยู่ทางทิศตะวันตก	- ให้ทำการศึกษาความชุกชุมของประชากรค้างคาวที่อยู่ในถ้ำค้างคาวทางทิศตะวันตกของโครงการ	ปีละ 1 ครั้ง (ในช่วงเดือนกุมภาพันธ์หรือมีนาคม)
	- พื้นที่โครงการและรัศมี 3 กิโลเมตร	- สำรวจทรัพยากรสัตว์ป่าบริเวณพื้นที่โครงการและโดยรอบต่อเนื่องทุกปี เพื่อติดตามตรวจสอบผลกระทบต่อน้องกัน โดยรวบรวมข้อมูลความอุดมสมบูรณ์ของชนิดพันธุ์ ได้แก่ จำนวน ชนิด ความมากน้อยของแต่ละชนิดและการกระจายตัวของประชากรสัตว์ในพื้นที่	ปีละ 1 ครั้ง (ในช่วงเดือนกุมภาพันธ์หรือมีนาคม)
6) คมนาคม	- เส้นทางขนส่งแร่ของโครงการ	- ตรวจสอบสภาพเส้นทางขนส่งแร่ รวมทั้งป้ายสัญญาณจราจร เพื่อให้อยู่ในสภาพใช้การได้อย่างมีประสิทธิภาพอยู่เสมอ ถ้าบริเวณใดชำรุดเสียหายต้องรีบซ่อมแซมทันที	ดำเนินการทันทีหากบริเวณใดชำรุดเสียหาย
7) อาชีวอนามัยและความปลอดภัย	- พนักงานโครงการ	7.1) ให้มีการตรวจสอบสุขภาพของลูกจ้างที่ทำงานเกี่ยวกับปัจจัยเสี่ยงโดยแพทย์แผนปัจจุบันชั้นหนึ่งที่ได้รับใบอนุญาตประกอบวิชาชีพเวชกรรมด้านชีวเวชศาสตร์ให้ตรวจสอบสุขภาพของพนักงานเป็นประจำทุกปี ส่วนพนักงานที่จะรับเข้ามารับผิดชอบปฏิบัติงานในพื้นที่ที่มีโอกาสสัมผัสกับฝุ่นละอองและเสียงดัง ให้ดำเนินการตรวจสอบสุขภาพก่อนรับเข้าทำงานให้เพิ่มเติมรายการตรวจดังนี้ - สุขภาพทั่วไป - สมรรถภาพการได้ยิน - สมรรถภาพปอด พร้อมทั้งการเอกซเรย์ปอด - โรคเกี่ยวกับระบบทางเดินหายใจ	ทุกครั้งก่อนเข้าทำงานนั้น 1 ครั้ง/ปี (ในช่วงเดือนตุลาคมหรือพฤศจิกายน)

โครงการทำเหมืองแร่หินอุตสาหกรรมชนิดหินปูนและหินดินดาน เพื่ออุตสาหกรรมปูนซีเมนต์ คำขอประทานบัตรที่ 9/2556 ร่วมแผนผังโครงการทำเหมืองเดียวกันกับ คำขอประทานบัตรที่ 3/2556, คำขอประทานบัตรที่ 10/2556 หินอุตสาหกรรมชนิดหินดินดานเพื่ออุตสาหกรรมปูนซีเมนต์ คำขอประทานบัตรที่ 4/2556, คำขอประทานบัตรที่ 5/2556 หินอุตสาหกรรมชนิดหินปูนเพื่ออุตสาหกรรมปูนซีเมนต์ คำขอประทานบัตรที่ 6/2556, คำขอประทานบัตรที่ 7/2556, คำขอประทานบัตรที่ 11/2556 และคำขอใบอนุญาตปลูกสร้างอาคารเกี่ยวกับการทำเหมืองหรือจัดตั้งสถานที่เพื่อการแร่นอกเขตเหมืองแร่ แบบคำขอ 6 เลขที่คำขอ 1/2560 ของบริษัท ทีพีโอ โพลีน จำกัด (มหาชน) ระหว่างเดือนกรกฎาคม-ธันวาคม พ.ศ. 2566

ตารางที่ 1-2 (ต่อ) แผนการติดตามตรวจสอบคุณภาพสิ่งแวดล้อม โครงการทำเหมืองแร่หินปูนและหินดินดาน

คำขอประทานบัตรที่ 3-7/2556 9-11/2556 และแบบคำขอ 6 เลขที่คำขอ 1/2560

ระหว่างเดือนกรกฎาคม-ธันวาคม พ.ศ. 2566

สิ่งแวดล้อม ที่ติดตามตรวจสอบ	จุดติดตามตรวจสอบ	ดัชนี	ระยะดำเนินการ
7) อาชีวอนามัยและความปลอดภัย (ต่อ)		ทั้งนี้หากผลการตรวจสอบสุขภาพผิดปกติให้โครงการส่งพนักงานคนดังกล่าวเข้ารับการตรวจจากแพทย์อาชีวเวชศาสตร์โดยละเอียดเพื่อหาสาเหตุ และทำการรักษาต่อไป หากแพทย์วินิจฉัยว่าความผิดปกติมีสาเหตุมาจากการปฏิบัติงานให้สลับหน้าที่ไปปฏิบัติหน้าที่อื่นที่ไม่เป็นเหตุเกี่ยวข้องกับโรคหรือความผิดปกตินั้น รวมทั้งจัดให้คนงานที่ไม่มีส่วนเกี่ยวข้องกับแหล่งกำเนิดผลกระทบต่อสุขภาพด้านฝุ่นละออง เสี่ยง และอุบัติเหตุแยกส่วนจากบริเวณดังกล่าว	
	- พนักงานโครงการ	7.2) จัดให้มีการอบรมเพื่อให้ความรู้เกี่ยวกับความปลอดภัยในการทำงาน และการใช้อุปกรณ์ป้องกันอันตรายส่วนบุคคลและมีการทบทวนฝึกซ้อมอย่างสม่ำเสมอ	ทุกครั้งก่อนเข้าทำงานนั้น 1 ครั้ง/ปี (ในช่วงเดือนตุลาคมหรือพฤศจิกายน)
	- พนักงานโครงการ	7.3) ให้บันทึกสถิติและสาเหตุของการเกิดอุบัติเหตุและการป้องกันแก้ไข เพื่อใช้ประกอบในการจัดทำรายงานผลปฏิบัติตามมาตรการป้องกันและแก้ไขผลกระทบสิ่งแวดล้อมและมาตรการติดตามตรวจสอบผลกระทบสิ่งแวดล้อม	ทุกครั้งที่เกิดอุบัติเหตุ และรายงานปีละ 2 ครั้ง ในช่วงเดือนกุมภาพันธ์หรือมีนาคม จำนวน 1 ครั้ง และในช่วงเดือนตุลาคมหรือพฤศจิกายน จำนวน 1 ครั้ง
8) คุณค่าคุณภาพชีวิต (เศรษฐกิจ-สังคม)	- คริวเรือนในรัศมี 3 กม. - ผู้นำชุมชน ผู้นำพื้นที่ อ่อนไหว (ศาสนสถาน/ วัด/มัสยิด สถานศึกษา/ โรงเรียน สถานบริการ สาธารณสุข/รพ.สต.และ สถานที่สำคัญในรัศมี 3 กม.)	ให้วิเคราะห์การเปลี่ยนแปลงสภาพเศรษฐกิจ-สังคม และสุขภาพรวมทั้งสำรวจความคิดเห็นของผู้นำชุมชนกลุ่มพื้นที่อ่อนไหวและประชาชนในรัศมี 3 กม. ในประเด็น เช่น (1) สภาพเศรษฐกิจ-สังคมและสุขภาพ (2) ปัญหาและผลกระทบที่ได้รับการดำเนินการ (3) ความวิตกกังวลเกี่ยวกับผลกระทบจากการทำเหมือง	ปีละ 1 ครั้ง (ในช่วงเดือนตุลาคมหรือพฤศจิกายน)

โครงการทำเหมืองแร่หินอุตสาหกรรมชนิดหินปูนและหินดินดาน เพื่ออุตสาหกรรมปูนซีเมนต์ คำขอประทานบัตรที่ 9/2556 ร่วมแผนผังโครงการทำเหมืองเดียวกันกับ คำขอประทานบัตรที่ 3/2556, คำขอประทานบัตรที่ 10/2556 หินอุตสาหกรรมชนิดหินดินดานเพื่ออุตสาหกรรมปูนซีเมนต์ คำขอประทานบัตรที่ 4/2556, คำขอประทานบัตรที่ 5/2556 หินอุตสาหกรรมชนิดหินปูนเพื่ออุตสาหกรรมปูนซีเมนต์ คำขอประทานบัตรที่ 6/2556, คำขอประทานบัตรที่ 7/2556, คำขอประทานบัตรที่ 11/2556 และคำขอใบอนุญาตปลูกสร้างอาคารเกี่ยวกับการทำเหมืองหรือจัดตั้งสถานที่เพื่อการแร่นอกเขตเหมืองแร่ แบบคำขอ 6 เลขที่คำขอ 1/2560 ของบริษัท ทีพีโอ โพลีน จำกัด (มหาชน) ระหว่างเดือนกรกฎาคม-ธันวาคม พ.ศ. 2566

ตารางที่ 1-2 (ต่อ) แผนการติดตามตรวจสอบคุณภาพสิ่งแวดล้อม โครงการทำเหมืองแร่หินปูนและหินดินดาน

คำขอประทานบัตรที่ 3-7/2556 9-11/2556 และแบบคำขอ 6 เลขที่คำขอ 1/2560

ระหว่างเดือนกรกฎาคม-ธันวาคม พ.ศ. 2566

สิ่งแวดล้อม ที่ติดตามตรวจสอบ	จุดติดตามตรวจสอบ	ดัชนี	ระยะดำเนินการ
8) คุณค่าคุณภาพชีวิต (เศรษฐกิจ-สังคม) (ต่อ)		(4) ความคิดเห็นต่อโครงการ (5) ความต้องการชุมชน (6) ข้อเสนอแนะที่มีต่อโครงการ	
	- กลุ่มผู้นำชุมชน - ชุมชนในรัศมี 3 กม.	ให้จัดทำสรุปสถิติเรื่องร้องเรียนที่เกิดจากโครงการ พร้อมการวิเคราะห์ปัญหา สาเหตุ และวิธีการแก้ไข และร้องเรียนที่เกิดจากโครงการ เพื่อใช้ประกอบในการจัดทำรายงานผลปฏิบัติตามมาตรการป้องกันและแก้ไขผลกระทบสิ่งแวดล้อมและมาตรการติดตามตรวจสอบผลกระทบสิ่งแวดล้อม	ทุกครั้งที่เกิดเรื่องร้องเรียนและรายงาน ปีละ 2 ครั้ง ในช่วงเดือนกุมภาพันธ์หรือมีนาคม จำนวน 1 ครั้ง และในช่วงเดือนตุลาคมหรือพฤศจิกายน จำนวน 1 ครั้ง
	- บริเวณพื้นที่โครงการและบริเวณพื้นที่ใกล้เคียง - ชุมชนในรัศมี 3 กม.	ให้มีการประชาสัมพันธ์ให้ความรู้กับประชาชนในเรื่องการทำเหมืองแร่ดังเช่น การเปิดให้เข้าชมพื้นที่ทำเหมือง การจัดโครงการ Open House หรือจัดให้มีกิจกรรมเปิดบ้านเผยแพร่ข้อมูลโครงการเพื่อสร้างความรู้ความเข้าใจถึงวิธีทำเหมืองและแนวทางป้องกันผลกระทบร่วมกับชุมชนหรือหน่วยงานต่างๆ	ปีละ 1 ครั้ง
9) ทัศนียภาพ	- บริเวณพื้นที่โครงการ	ให้ดำเนินการติดตามการฟื้นฟูพื้นที่หน้าเหมืองชั้นบันไดควบคู่ไปกับการทำเหมืองแร่ และการฟื้นฟูในพื้นที่สิ้นสุดการทำเหมืองในแต่ละช่วงปี ให้เป็นไปตามแผนงานฟื้นฟูพื้นที่โครงการจากการทำเหมืองแร่ ตลอดอายุประทานบัตร ตามแผนงานฟื้นฟูพื้นที่โครงการที่กำหนดไว้ในรายการประเมินผลกระทบสิ่งแวดล้อม	ปีละ 1 ครั้ง (ในช่วงเดือนกุมภาพันธ์หรือมีนาคม)

โครงการทำเหมืองแร่หินอุตสาหกรรมชนิดหินปูนและหินดินดาน เพื่ออุตสาหกรรมปูนซีเมนต์ คำขอประทานบัตรที่ 9/2556 ร่วมแผนผังโครงการทำเหมืองเดียวกันกับ คำขอประทานบัตรที่ 3/2556, คำขอประทานบัตรที่ 10/2556 หินอุตสาหกรรมชนิดหินดินดานเพื่ออุตสาหกรรมปูนซีเมนต์ คำขอประทานบัตรที่ 4/2556, คำขอประทานบัตรที่ 5/2556 หินอุตสาหกรรมชนิดหินปูนเพื่ออุตสาหกรรมปูนซีเมนต์ คำขอประทานบัตรที่ 6/2556, คำขอประทานบัตรที่ 7/2556, คำขอประทานบัตรที่ 11/2556 และคำขอใบอนุญาตปลูกสร้างอาคารเกี่ยวกับการทำเหมืองหรือจัดตั้งสถานที่เพื่อการแต่งแร่นอกเขตเหมืองแร่ แบบคำขอ 6 เลขที่คำขอ 1/2560 ของบริษัท ทีพีโอ โพลีน จำกัด (มหาชน) ระหว่างเดือนกรกฎาคม-ธันวาคม พ.ศ. 2566

ตารางที่ 1-3 ค่าพิกัดทางภูมิศาสตร์และที่ตั้งของตำแหน่งจุดติดตามตรวจสอบคุณภาพสิ่งแวดล้อม โครงการทำเหมืองแร่หินปูนและหินดินดาน
คำขอประทานบัตรเลขที่ 3-7/2556 9-11/2556 และแบบคำขอ 6 เลขที่คำขอ 1/2560

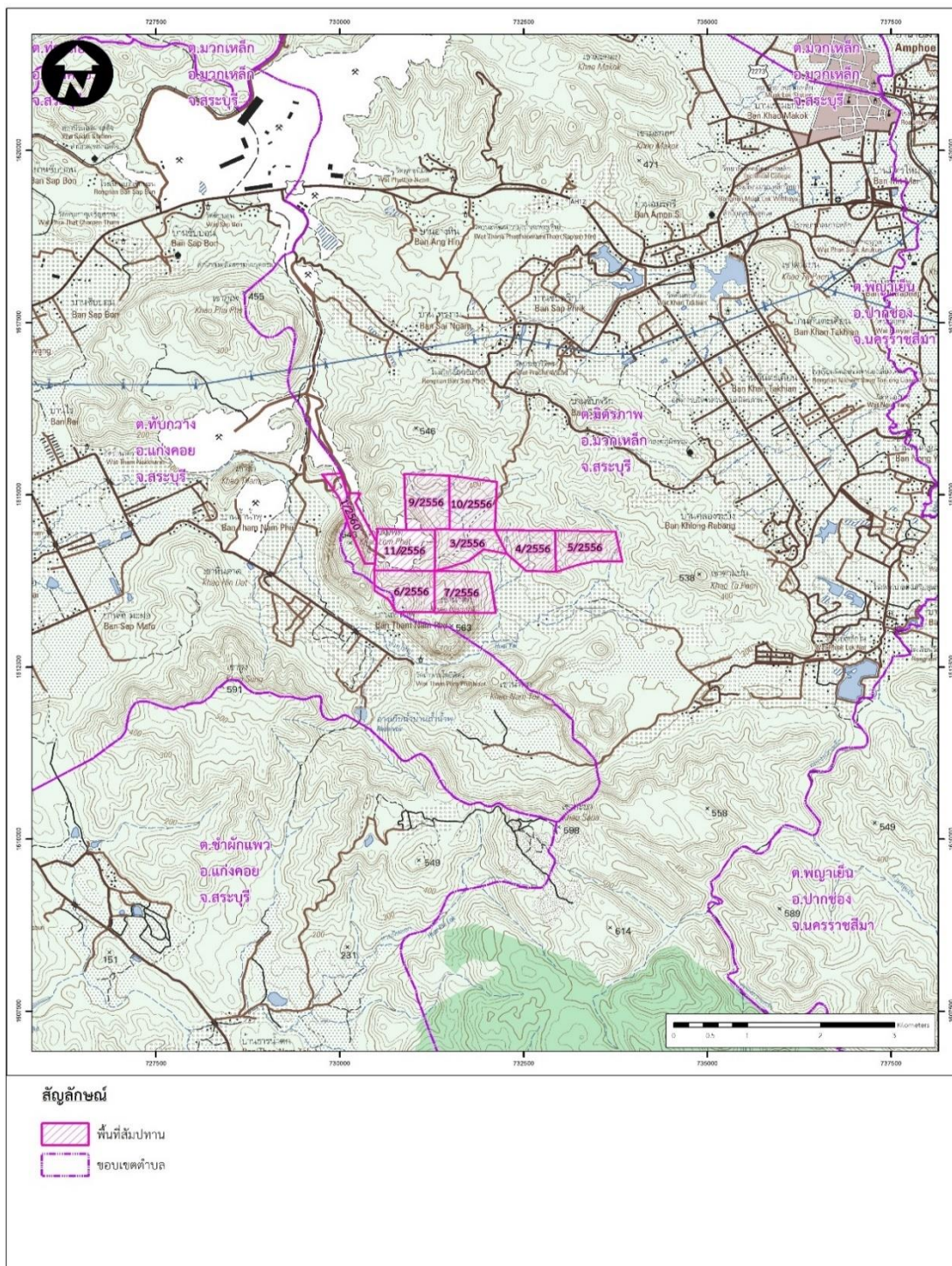
จุดติดตามตรวจสอบ	ประเภท				ที่ตั้ง			พิกัดทางภูมิศาสตร์		
	อากาศ	เสียง	สั่นสะเทือน	จำนวนค้างคาว	ตำบล	อำเภอ	จังหวัด	Zone	Easting	Northing
1. บ้านซับพริก	/	/	/	-	ทับกวาง	แก่งคอย	สระบุรี	47	735867E	1615410N
2. ชุมชนบ้านน้ำพุ	/	/	/	-	ทับกวาง	แก่งคอย	สระบุรี	47	730691E	1612951N
3. ชุมชนบ้านถ้ำพัฒนา	/	/	-	-	ทับกวาง	แก่งคอย	สระบุรี	47	729026E	1613828N
4. วัดถ้ำพระโพธิสัตว์	/	/	-	-	ทับกวาง	แก่งคอย	สระบุรี	47	731205E	1612420N
5. บ้านคลองระบั้ง	/	/	-	-	ทับกวาง	แก่งคอย	สระบุรี	47	735961E	1615419N
6. บ้านมวกเหล็กใน	/	/	-	-	ทับกวาง	แก่งคอย	สระบุรี	47	737461E	1613280N
7. ถ้ำพระโพธิสัตว์	-	-	/	-	ทับกวาง	แก่งคอย	สระบุรี	47	731205E	1612420N
8. ขอบเขตนอกสุดของการทำเหมืองทางทิศใต้	-	-	/	-	ทับกวาง	แก่งคอย	สระบุรี	47	730666E	1613082N
9. ขอบเขตนอกสุดของการทำเหมืองทางทิศตะวันตก	-	-	/	-	ทับกวาง	แก่งคอย	สระบุรี	47	711839E	1602209N
10. ถ้ำค้างคาว (บริเวณทางทิศตะวันตกของโครงการ)	-	-	-	/	ทับกวาง	แก่งคอย	สระบุรี	47	729849E	1614200N

โครงการทำเหมืองแร่หินอุตสาหกรรมชนิดหินปูนและหินดินดาน เพื่ออุตสาหกรรมปูนซีเมนต์ คำขอประทานบัตรที่ 9/2556 ร่วมแผนผังโครงการทำเหมืองเดียวกันกับ คำขอประทานบัตรที่ 3/2556, คำขอประทานบัตรที่ 10/2556 หินอุตสาหกรรมชนิดหินดินดานเพื่ออุตสาหกรรมปูนซีเมนต์ คำขอประทานบัตรที่ 4/2556, คำขอประทานบัตรที่ 5/2556 หินอุตสาหกรรมชนิดหินปูนเพื่ออุตสาหกรรมปูนซีเมนต์ คำขอประทานบัตรที่ 6/2556, คำขอประทานบัตรที่ 7/2556, คำขอประทานบัตรที่ 11/2556 และคำขอใบอนุญาตปลูกสร้างอาคารเกี่ยวกับการทำเหมืองหรือจัดตั้งสถานที่เพื่อการแต่งแร่นอกเขตเหมืองแร่ แบบคำขอ 6 เลขที่คำขอ 1/2560 ของบริษัท ทีพีโอ โพลีน จำกัด (มหาชน) ระหว่างเดือนกรกฎาคม-ธันวาคม พ.ศ. 2566

ตารางที่ 1-4 ที่ตั้งของตำแหน่งจุดติดตามตรวจสอบคุณภาพสิ่งแวดล้อม โครงการทำเหมืองแร่หินปูนและหินดินดาน
คำขอประทานบัตรเลขที่ 3-7/2556 9-11/2556 และแบบคำขอ 6 เลขที่คำขอ 1/2560

จุดติดตามตรวจสอบ	ประเภท				ที่ตั้ง		
	คุณภาพน้ำผิวดิน	คุณภาพน้ำใต้ดิน	ชนิด/จำนวน สัตว์ป่า	เศรษฐกิจ-สังคม	ตำบล	อำเภอ	จังหวัด
1. บริเวณน้ำตก	/	-	-	-	ทับกวาง	แก่งคอย	สระบุรี
2. ห้วยไม่มีชื่อบริเวณชุมชนบ้านน้ำพุ	/	-	-	-	ทับกวาง	แก่งคอย	สระบุรี
3. ห้วยไม่มีชื่อบริเวณฝายน้ำล้นใกล้บ้านราษฎรชุมชนเกษตรสัมพันธ์	/	-	-	-	ทับกวาง	แก่งคอย	สระบุรี
4. บ่อบาดาลบ้านซับพริก	-	/	-	-	ทับกวาง	แก่งคอย	สระบุรี
5. บ่อบาดาลบ้านคลองระบั้ง	-	/	-	-	ทับกวาง	แก่งคอย	สระบุรี
6. บ่อบาดาลวัดถ้ำพระโพธิสัตว์	-	/	-	-	ทับกวาง	แก่งคอย	สระบุรี
7. บ่อบาดาลชุมชนบ้านถ้ำพัฒนา	-	/	-	-	ทับกวาง	แก่งคอย	สระบุรี
8. พื้นที่โครงการและบริเวณรัศมี 3 กม. จากโครงการ	-	-	/	-	ทับกวาง	แก่งคอย	สระบุรี
9. บริเวณรัศมี 5 กม. จากโครงการ	-	-	-	/	ทับกวาง,มิตราภาพ	แก่งคอย,มวกเหล็ก	สระบุรี

โครงการทำเหมืองแร่หินอุตสาหกรรมชนิดหินปูนและหินดินดาน เพื่ออุตสาหกรรมปูนซีเมนต์ คำขอประทานบัตรที่ 9/2556 ร่วมแผนผังโครงการทำเหมืองเดียวกันกับ คำขอประทานบัตรที่ 3/2556, คำขอประทานบัตรที่ 10/2556 หินอุตสาหกรรมชนิดหินดินดานเพื่ออุตสาหกรรมปูนซีเมนต์ คำขอประทานบัตรที่ 4/2556, คำขอประทานบัตรที่ 5/2556 หินอุตสาหกรรมชนิดหินปูนเพื่ออุตสาหกรรมปูนซีเมนต์ คำขอประทานบัตรที่ 6/2556, คำขอประทานบัตรที่ 7/2556, คำขอประทานบัตรที่ 11/2556 และคำขอใบอนุญาตปลูกสร้างอาคารเกี่ยวกับการทำเหมืองหรือจัดตั้งสถานที่เพื่อการแร่นอกเขตเมืองแร่ แบบคำขอ 6 เลขที่คำขอ 1/2560 ของบริษัท ทีพีโอ โพลีน จำกัด (มหาชน) ระหว่างเดือนกรกฎาคม-ธันวาคม พ.ศ. 2566

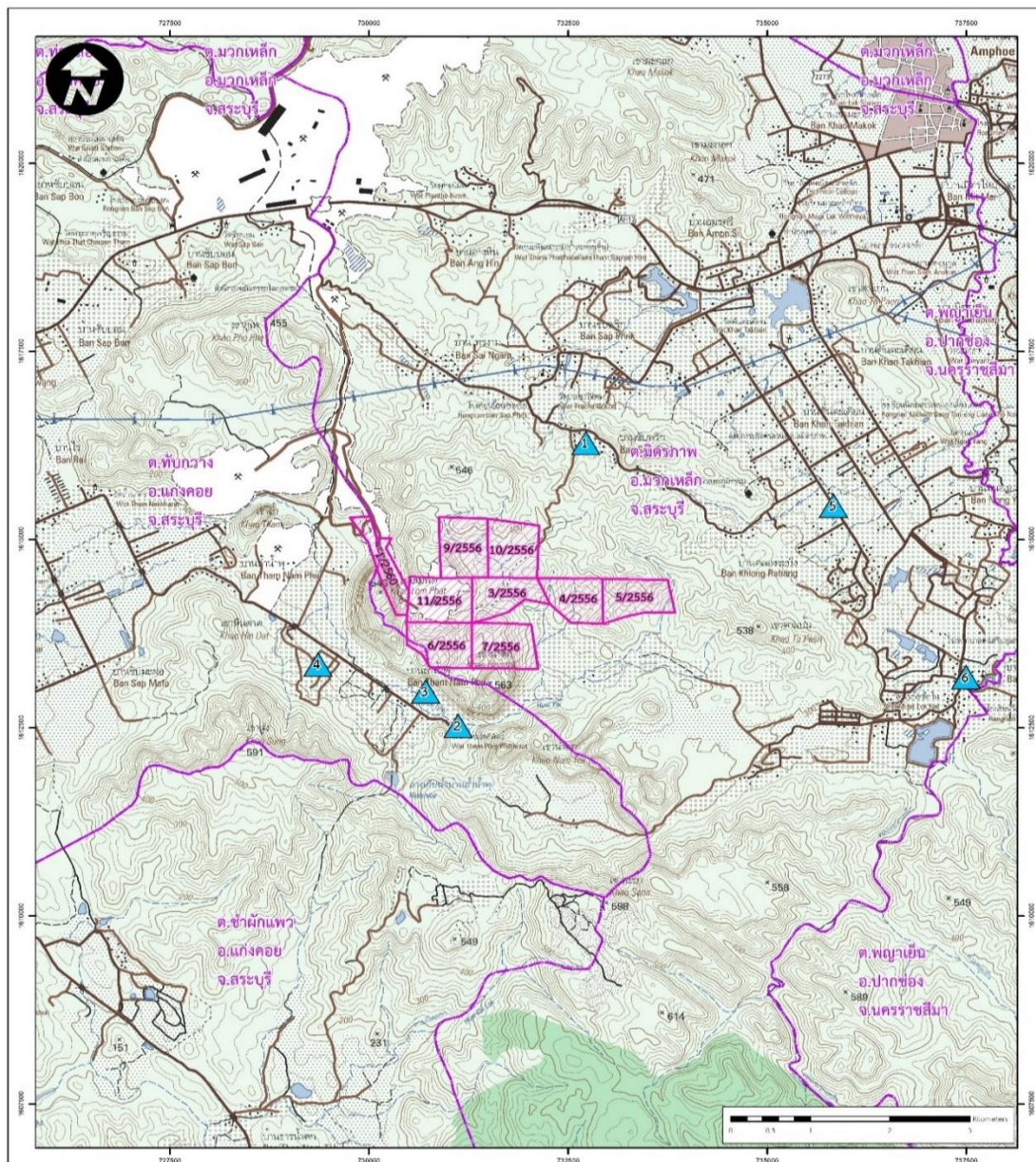


ที่มา: กรมแผนที่ทหาร มาตราส่วน 1:50,000 ลำดับชุด L7018 ระวัง 5238III (อำเภอมวกเหล็ก), 2540



รูปที่ 1-1 แผนที่โครงการเหมืองแร่หินปูนและหินดินดาน เพื่ออุตสาหกรรมปูนซีเมนต์
คำขอประทานบัตรเลขที่ 3-7/2556 9-11/2556 และแบบคำขอ 6 เลขที่คำขอ 1/2560

โครงการทำเหมืองแร่หินอุตสาหกรรมชนิดหินปูนและหินดินดาน เพื่ออุตสาหกรรมปูนซีเมนต์ คำขอประทานบัตรที่ 9/2556 ร่วมแผนผังโครงการทำเหมืองเดียวกันกับ คำขอประทานบัตรที่ 3/2556, คำขอประทานบัตรที่ 10/2556 หินอุตสาหกรรมชนิดหินปูนเพื่ออุตสาหกรรมปูนซีเมนต์ คำขอประทานบัตรที่ 4/2556, คำขอประทานบัตรที่ 5/2556 หินอุตสาหกรรมชนิดหินปูนเพื่ออุตสาหกรรมปูนซีเมนต์ คำขอประทานบัตรที่ 6/2556, คำขอประทานบัตรที่ 7/2556, คำขอประทานบัตรที่ 11/2556 และคำขอใบอนุญาตปลูกสร้างอาคารเกี่ยวกับการทำเหมืองหรือจัดตั้งสถานที่เพื่อการแร่นอกเขตเมืองแร่ แบบคำขอ 6 เลขที่คำขอ 1/2560 ของบริษัท ทีพีโอ โพลีน จำกัด (มหาชน) ระหว่างเดือนกรกฎาคม-ธันวาคม พ.ศ. 2566



สัญลักษณ์



จุดตรวจวัดคุณภาพอากาศ

- 1. บ้านขับพริก
- 2. ชุมชนบ้านน้ำพุ
- 3. ชุมชนบ้านถ้ำพัฒนา

- 4. วัดถ้ำพระโพธิสัตว์
- 5. บ้านคลองระบั้ง
- 6. บ้านมวกเหล็กโน

ที่มา: กรมแผนที่ทหาร มาตราส่วน 1 : 50,000 ลำดับชุด L7018 ระวัง 5238III (อำเภอมวกเหล็ก), 2540

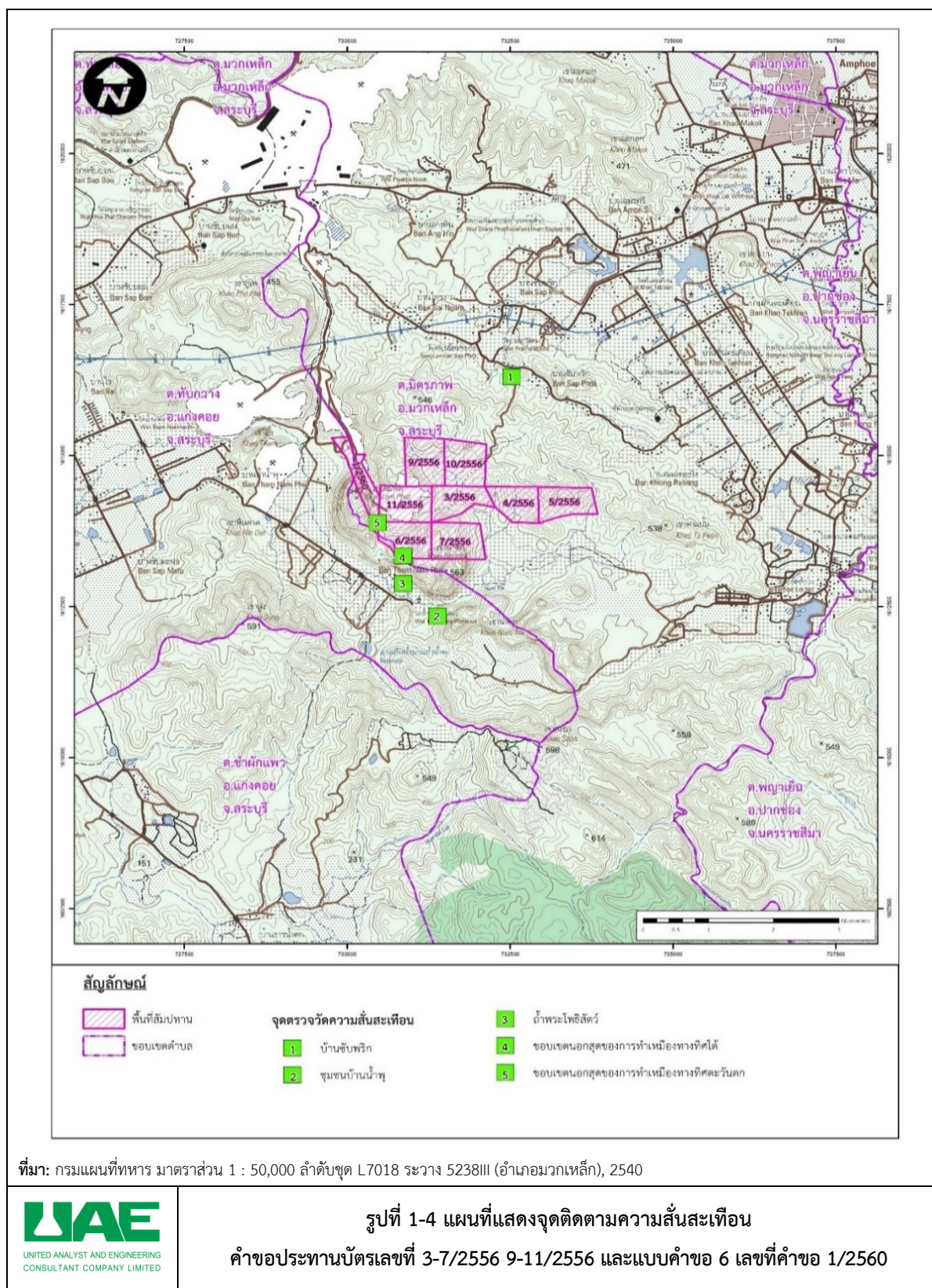


รูปที่ 1-2 แผนที่แสดงจุดติดตามคุณภาพอากาศ
คำขอประทานบัตรเลขที่ 3-7/2556 9-11/2556 และแบบคำขอ 6 เลขที่คำขอ 1/2560

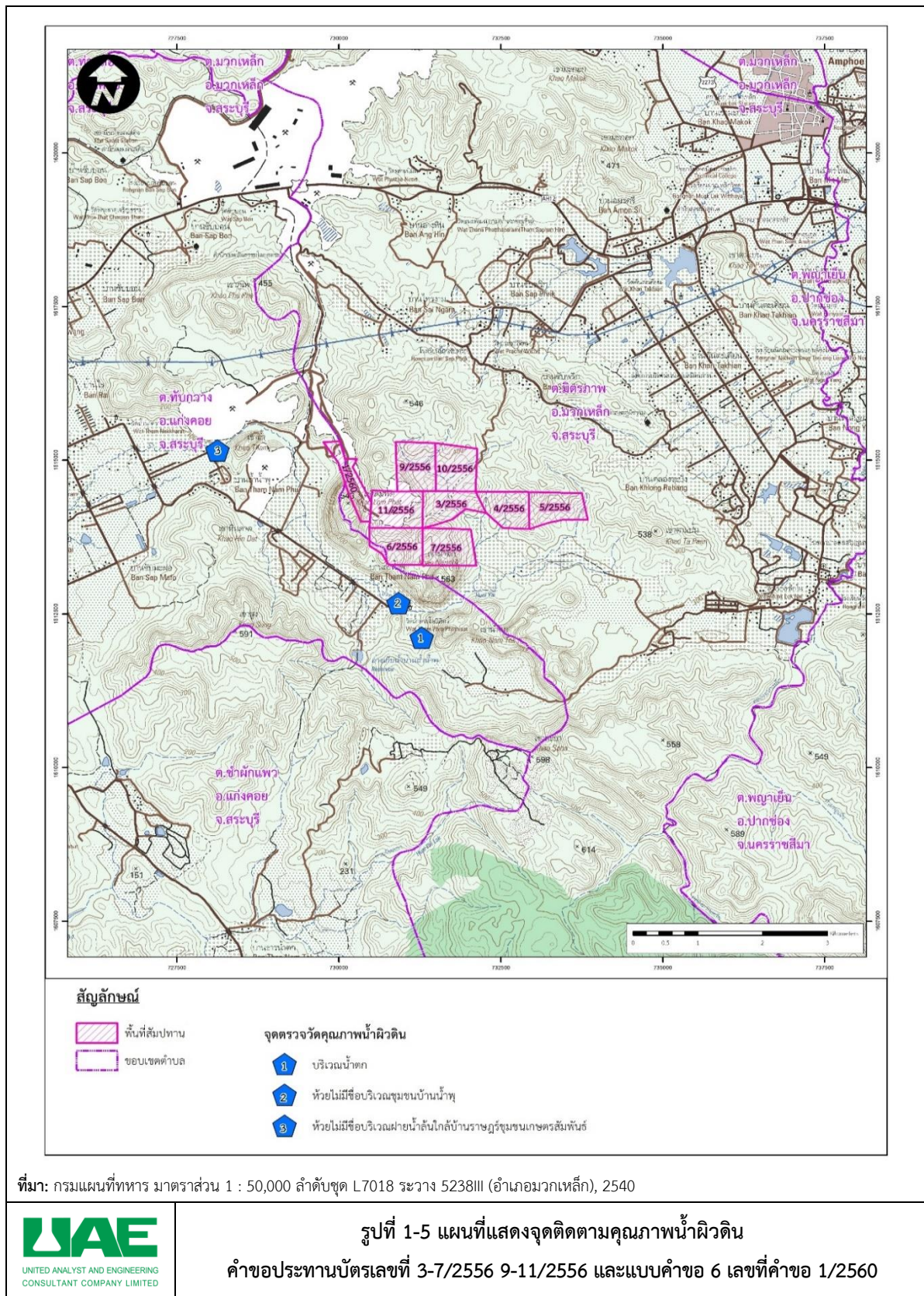
สัญลักษณ์

	พื้นที่สัมปทาน		วัดถ้ำพระโพธิสัตว์
	ขอบเขตตำบล		บ้านคลองระบั้ง
	จุดตรวจวัดระดับเสี่ยง		บ้านม่วงเหล็กใน

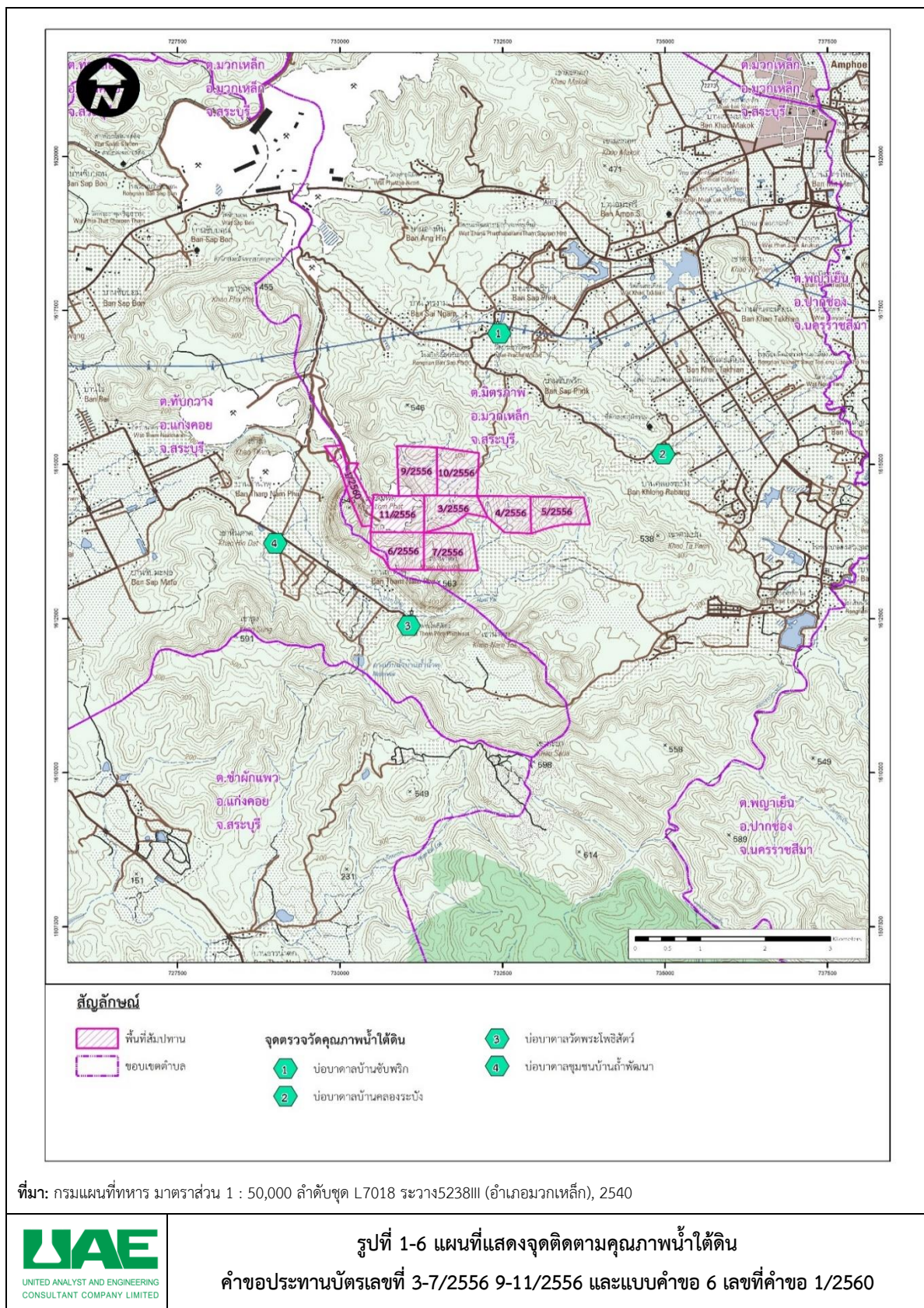
โครงการทำเหมืองแร่หินอุตสาหกรรมชนิดหินปูนและหินดินดาน เพื่ออุตสาหกรรมปูนซีเมนต์ คำขอประทานบัตรที่ 9/2556 ร่วมแผนผังโครงการทำเหมืองเดียวกันกับ คำขอประทานบัตรที่ 3/2556, คำขอประทานบัตรที่ 10/2556 หินอุตสาหกรรมชนิดหินดินดานเพื่ออุตสาหกรรมปูนซีเมนต์ คำขอประทานบัตรที่ 4/2556, คำขอประทานบัตรที่ 5/2556 หินอุตสาหกรรมชนิดหินปูนเพื่ออุตสาหกรรมปูนซีเมนต์ คำขอประทานบัตรที่ 6/2556, คำขอประทานบัตรที่ 7/2556, คำขอประทานบัตรที่ 11/2556 และคำขอใบอนุญาตปลูกสร้างอาคารเกี่ยวกับการทำเหมืองหรือจัดตั้งสถานที่เพื่อการแร่นอกเขตเหมืองแร่ แบบคำขอ 6 เลขที่คำขอ 1/2560 ของบริษัท ทีพีโอ โพลีน จำกัด (มหาชน) ระหว่างเดือนกรกฎาคม-ธันวาคม พ.ศ. 2566



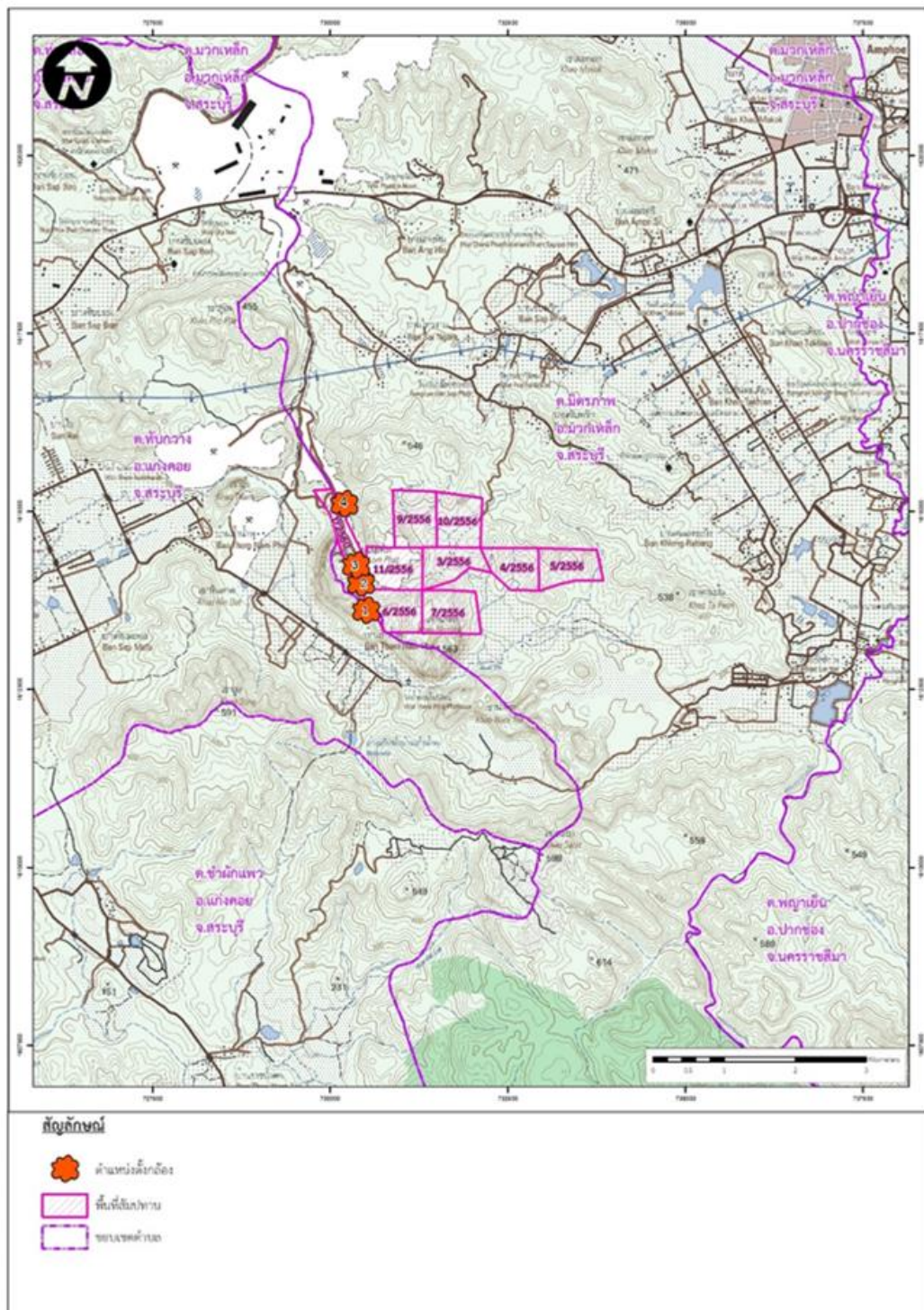
โครงการทำเหมืองแร่หินอุตสาหกรรมชนิดหินปูนและหินดินดาน เพื่ออุตสาหกรรมปูนซีเมนต์ คำขอประทานบัตรที่ 9/2556 ร่วมแผนผังโครงการทำเหมืองเดียวกันกับ คำขอประทานบัตรที่ 3/2556, คำขอประทานบัตรที่ 10/2556 หินอุตสาหกรรมชนิดหินปูนเพื่ออุตสาหกรรมปูนซีเมนต์ คำขอประทานบัตรที่ 4/2556, คำขอประทานบัตรที่ 5/2556 หินอุตสาหกรรมชนิดหินปูนเพื่ออุตสาหกรรมปูนซีเมนต์ คำขอประทานบัตรที่ 6/2556, คำขอประทานบัตรที่ 7/2556, คำขอประทานบัตรที่ 11/2556 และคำขอใบอนุญาตปลูกสร้างอาคารเกี่ยวกับการทำเหมืองหรือจัดตั้งสถานที่เพื่อการแต่งแร่นอกเขตเมืองแร่ แบบคำขอ 6 เลขที่คำขอ 1/2560 ของบริษัท ทีพีโอ โพลีน จำกัด (มหาชน) ระหว่างเดือนกรกฎาคม-ธันวาคม พ.ศ. 2566



โครงการทำเหมืองแร่หินอุตสาหกรรมชนิดหินปูนและหินดินดาน เพื่ออุตสาหกรรมปูนซีเมนต์ คำขอประทานบัตรที่ 9/2556 ร่วมแผนผังโครงการทำเหมืองเดียวกันกับ คำขอประทานบัตรที่ 3/2556, คำขอประทานบัตรที่ 10/2556 หินอุตสาหกรรมชนิดหินดินดานเพื่ออุตสาหกรรมปูนซีเมนต์ คำขอประทานบัตรที่ 4/2556, คำขอประทานบัตรที่ 5/2556 หินอุตสาหกรรมชนิดหินปูนเพื่ออุตสาหกรรมปูนซีเมนต์ คำขอประทานบัตรที่ 6/2556, คำขอประทานบัตรที่ 7/2556, คำขอประทานบัตรที่ 11/2556 และคำขอใบอนุญาตปลูกสร้างอาคารเกี่ยวกับการทำเหมืองหรือจัดตั้งสถานที่เพื่อการแต่งแร่นอกเขตเหมืองแร่ แบบคำขอ 6 เลขที่คำขอ 1/2560 ของบริษัท ทีพีโอ โพลีน จำกัด (มหาชน) ระหว่างเดือนกรกฎาคม-ธันวาคม พ.ศ. 2566



โครงการทำเหมืองแร่หินอุตสาหกรรมชนิดหินปูนและหินดินดาน เพื่ออุตสาหกรรมปูนซีเมนต์ คำขอประทานบัตรที่ 9/2556 ร่วมแผนผังโครงการทำเหมืองเดียวกันกับ คำขอประทานบัตรที่ 3/2556, คำขอประทานบัตรที่ 10/2556 หินอุตสาหกรรมชนิดหินปูนเพื่ออุตสาหกรรมปูนซีเมนต์ คำขอประทานบัตรที่ 4/2556, คำขอประทานบัตรที่ 5/2556 หินอุตสาหกรรมชนิดหินปูนเพื่ออุตสาหกรรมปูนซีเมนต์ คำขอประทานบัตรที่ 6/2556, คำขอประทานบัตรที่ 7/2556, คำขอประทานบัตรที่ 11/2556 และคำขอใบอนุญาตปลูกสร้างอาคารเกี่ยวกับการทำเหมืองหรือจัดตั้งสถานที่เพื่อการแร่นอกเขตเหมืองแร่ แบบคำขอ 6 เลขที่คำขอ 1/2560 ของบริษัท ทีพีโอ โพลีน จำกัด (มหาชน) ระหว่างเดือนกรกฎาคม-ธันวาคม พ.ศ. 2566



ที่มา: กรมแผนที่ทหาร มาตราส่วน 1 : 50,000 ลำดับชุด L7018 ระวาง 5238III (อำเภอแม่จัน), 2540



รูปที่ 1-7 แผนที่แสดงจุดติดตั้งกล้องสำรวจทรัพยากรสัตว์ป่า
คำขอประทานบัตรเลขที่ 3-7/2556 9-11/2556 และแบบคำขอ 6 เลขที่คำขอ 1/2560

โครงการทำเหมืองแร่หินอุตสาหกรรมชนิดหินปูนและหินดินดาน เพื่ออุตสาหกรรมปูนซีเมนต์ คำขอประทานบัตรที่ 9/2556 ร่วมแผนผังโครงการทำเหมืองเดียวกันกับ คำขอประทานบัตรที่ 3/2556, คำขอประทานบัตรที่ 10/2556 หินอุตสาหกรรมชนิดหินปูนเพื่ออุตสาหกรรมปูนซีเมนต์ คำขอประทานบัตรที่ 4/2556, คำขอประทานบัตรที่ 5/2556 หินอุตสาหกรรมชนิดหินปูนเพื่ออุตสาหกรรมปูนซีเมนต์ คำขอประทานบัตรที่ 6/2556, คำขอประทานบัตรที่ 7/2556, คำขอประทานบัตรที่ 11/2556 และคำขอใบอนุญาตปลูกสร้างอาคารเกี่ยวกับการทำเหมืองหรือจัดตั้งสถานที่เพื่อการแต่งแร่นอกเขตเหมืองแร่ แบบคำขอ 6 เลขที่คำขอ 1/2560 ของบริษัท ทีพีโอ โพลีน จำกัด (มหาชน) ระหว่างเดือนกรกฎาคม-ธันวาคม พ.ศ. 2566

