

ภาคผนวกที่ 4

แบบบันทึกรายละเอียดของสถิติและข้อมูลซึ่งแสดงผลการทำงาน
ของระบบบำบัดน้ำเสียของแหล่งกาเนิดมลพิษ (ทส.1)

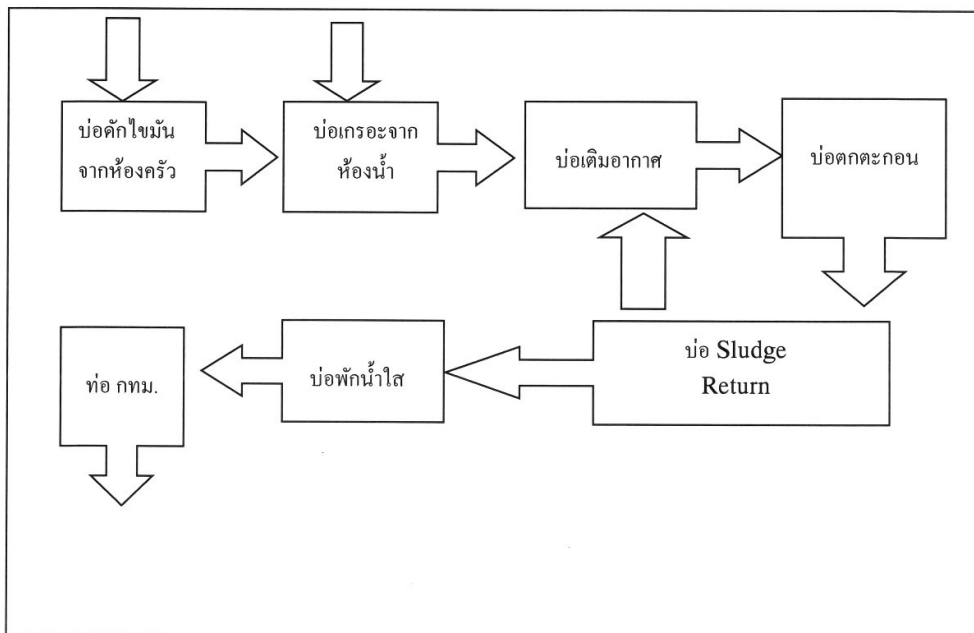
และ

สรุปผลการทำงานของระบบบำบัดน้ำเสียของแหล่งกาเนิดมลพิษ
(ทส.2)

แบบ ทส. ๑

แบบบันทึกรายละเอียดของสถิติและข้อมูลซึ่งแสดงผลการทำงานของระบบบำบัดน้ำเสีย
ของแหล่งกำเนิดมลพิษ

แหล่งกำเนิดมลพิษ ตั้งอยู่เลขที่ 88 หมู่ที่ - ซอย เลื่อนอรณพ ถนน ทองหล่อ แขวง/ตำบล คลอง
ตันเหนือ เขต/อำเภอ วัฒนา จังหวัด กรุงเทพมหานคร โทรศัพท์ 0835143958 โทรสาร -
มี นิติบุคคล นิวัติ ทองหล่อ 23 เป็นเจ้าของหรือผู้ครอบครองแหล่งกำเนิดมลพิษ ประกอบกิจการ
ประเภท ข.ห้องชุดพักอาศัยเท่านั้น
ใบอนุญาตเลขที่ 0105559170274 ออกให้โดย กระทรวงพาณิชย์ หมดอายุ 24/07/2564
ซึ่งมีแผนผังแสดงการทำงานของระบบบำบัดน้ำเสีย ดังนี้



ได้จัดเก็บสถิติและข้อมูลแสดงผลการทำงานของระบบบำบัดน้ำเสียปรากฏตามตาราง ดังนี้

Signature

วัน เดือน ปี	สถิติและข้อมูลที่ได้จากแหล่งกำเนิดมลพิษ													ปัญหา อุปสรรค และแนวทาง แก้ไข	ปริมาณ ตะกอน ส่วนเกิน ที่เกิดขึ้นจาก ระบบบำบัด น้ำเสียที่ นำไปกำจัด (ลบ.ม.)	ลักษณะข้อ ผู้บันทึก
	ปริมาณ การใช้ ไฟฟ้า ของ ระบบ บำบัด น้ำเสีย (หน่วย)	ปริมาณ น้ำใช้ ในทุก กิจกรรม ของ แหล่งกำเนิด มลพิษ (ลบ.ม.)	ปริมาณ น้ำเสีย ที่บำบัด (ลบ.ม.) เฉลี่ย2%	การระบาย น้ำทิ้งจาก ระบบ บำบัดน้ำ เสีย (ระบาย/ ไม่ระบาย)	ปริมาณ สารเคมีหรือ สารสกัด ชีวภาพที่ใช้ (ชื่อ/ ปริมาณ) (ลิตรหรือ กิโลกรัม)	การทำงานของระบบบำบัดน้ำเสีย										
						ระบบบำบัด น้ำเสีย (ปกติ/ผิดปกติ)	เครื่องสูบน้ำ (ปกติ/ผิดปกติ)	เครื่องเติมอากาศ (ปกติ/ผิดปกติ)	เครื่องกวน/ ผสมน้ำเสีย (ปกติ/ผิดปกติ)	เครื่องกวน/ ผสมสารเคมี (ปกติ/ผิดปกติ)	เครื่องสูบน้ำ (ปกติ/ผิดปกติ)	อื่น ๆ (ระบุ) (ปกติ/ ผิดปกติ) ผิดปกติ				
1 ก.ค. 66	-	6	4.8	ระบาย	ไม่มี	ปกติ	ปกติ	ปกติ	ไม่มี	ไม่มี	ปกติ	ไม่มี	ไม่มี	ยังไม่ทราบ	พยางค์	พยางค์
2 ก.ค.66	-	6	4.8	ระบาย	ไม่มี	ปกติ	ปกติ	ปกติ	ไม่มี	ไม่มี	ปกติ	ไม่มี	ไม่มี	ยังไม่ทราบ	พยางค์	พยางค์
3 ก.ค.66	-	10	8	ระบาย	ไม่มี	ปกติ	ปกติ	ปกติ	ไม่มี	ไม่มี	ปกติ	ไม่มี	ไม่มี	ยังไม่ทราบ	พยางค์	พยางค์
4 ก.ค.66	-	9	7.2	ระบาย	ไม่มี	ปกติ	ปกติ	ปกติ	ไม่มี	ไม่มี	ปกติ	ไม่มี	ไม่มี	ยังไม่ทราบ	พยางค์	พยางค์
5 ก.ค.66	-	9	7.2	ระบาย	ไม่มี	ปกติ	ปกติ	ปกติ	ไม่มี	ไม่มี	ปกติ	ไม่มี	ไม่มี	ยังไม่ทราบ	พยางค์	พยางค์
6 ก.ค.66	-	20	16	ระบาย	ไม่มี	ปกติ	ปกติ	ปกติ	ไม่มี	ไม่มี	ปกติ	ไม่มี	ไม่มี	ยังไม่ทราบ	พยางค์	พยางค์
7 ก.ค.66	-	9	7.2	ระบาย	ไม่มี	ปกติ	ปกติ	ปกติ	ไม่มี	ไม่มี	ปกติ	ไม่มี	ไม่มี	ยังไม่ทราบ	พยางค์	พยางค์
8 ก.ค.66	-	9	7.2	ระบาย	ไม่มี	ปกติ	ปกติ	ปกติ	ไม่มี	ไม่มี	ปกติ	ไม่มี	ไม่มี	ยังไม่ทราบ	พยางค์	พยางค์
9 ก.ค.66	-	5	4	ระบาย	ไม่มี	ปกติ	ปกติ	ปกติ	ไม่มี	ไม่มี	ปกติ	ไม่มี	ไม่มี	ยังไม่ทราบ	พยางค์	พยางค์
10 ก.ค.66	-	4	3.2	ระบาย	ไม่มี	ปกติ	ปกติ	ปกติ	ไม่มี	ไม่มี	ปกติ	ไม่มี	ไม่มี	ยังไม่ทราบ	พยางค์	พยางค์
11 ก.ค.66	-	5	4	ระบาย	ไม่มี	ปกติ	ปกติ	ปกติ	ไม่มี	ไม่มี	ปกติ	ไม่มี	ไม่มี	ยังไม่ทราบ	พยางค์	พยางค์
12 ก.ค.66	-	9	7.2	ระบาย	ไม่มี	ปกติ	ปกติ	ปกติ	ไม่มี	ไม่มี	ปกติ	ไม่มี	ไม่มี	ยังไม่ทราบ	พยางค์	พยางค์
13 ก.ค.66	-	8	6.4	ระบาย	ไม่มี	ปกติ	ปกติ	ปกติ	ไม่มี	ไม่มี	ปกติ	ไม่มี	ไม่มี	ยังไม่ทราบ	พยางค์	พยางค์
14 ก.ค.66	-	11	8.8	ระบาย	ไม่มี	ปกติ	ปกติ	ปกติ	ไม่มี	ไม่มี	ปกติ	ไม่มี	ไม่มี	ยังไม่ทราบ	พยางค์	พยางค์

หน้า 5

สถิติและข้อมูลที่เกี่ยวข้องจากแหล่งกำเนิดมลพิษ															
วัน เดือน ปี	ปริมาณ การใช้ ไฟฟ้า ของ ระบบ บำบัด น้ำเสีย (หน่วย)	ปริมาณ น้ำใช้ ในทุก กิจกรรม ของ แหล่งกำเนิด มลพิษ (ลบ.ม.)	ปริมาณ น้ำเสียที่ เข้าระบบ บำบัดน้ำ เสีย (ลบ.ม.) เฉลี่ย2%	การระบาย น้ำทิ้งจาก ระบบ บำบัดน้ำ เสีย (ระยะทาง/ ไม่ระบาย)	ปริมาณ สารเคมีหรือ สารสกัด ชีวภาพที่ใช้ (ชื่อ/ ปริมาณ) (ลิตรหรือ กิโลกรัม)	การทำงานของระบบบำบัดน้ำเสีย							ปริมาณ ตะกอน ส่วนเกิน ที่คิดขึ้นจาก ระบบบำบัด น้ำเสียที่ นำไปกำจัด (ลบ.ม.)	ปัญหา อุปสรรค และแนวทาง แก้ไข	ลายมือชื่อ ผู้บันทึก
						ระบบบำบัด น้ำเสีย (ปกติ/ผิดปกติ)	เครื่องสูบน้ำ (ปกติ/ผิดปกติ)	เครื่องเติมอากาศ (ปกติ/ผิดปกติ)	เครื่องกวน/ ผสมน้ำเสีย (ปกติ/ผิดปกติ)	เครื่องกวน/ ผสมสารเคมี (ปกติ/ผิดปกติ)	เครื่องสูบน้ำ (ปกติ/ ผิดปกติ)	อื่น ๆ (ระบุ) (ปกติ/ ผิดปกติ)			
15 ก.ค.66	-	18	14.4	ระบาย	ไม่มี	ปกติ	ปกติ	ปกติ	ไม่มี	ไม่มี	ไม่มี	ไม่มี	ยังไม่สูบลบ	ไม่มี	พงษ์พันธ์
16 ก.ค.66	-	6	4.8	ระบาย	ไม่มี	ปกติ	ปกติ	ปกติ	ไม่มี	ไม่มี	ไม่มี	ไม่มี	ยังไม่สูบลบ	ไม่มี	ธีรภัทร์
17 ก.ค.66	-	6	4.8	ระบาย	ไม่มี	ปกติ	ปกติ	ปกติ	ไม่มี	ไม่มี	ไม่มี	ไม่มี	ยังไม่สูบลบ	ไม่มี	พงษ์พันธ์
18 ก.ค.66	-	13	10.4	ระบาย	ไม่มี	ปกติ	ปกติ	ปกติ	ไม่มี	ไม่มี	ไม่มี	ไม่มี	ยังไม่สูบลบ	ไม่มี	ธีรภัทร์
19 ก.ค.66	-	12	9.6	ระบาย	ไม่มี	ปกติ	ปกติ	ปกติ	ไม่มี	ไม่มี	ไม่มี	ไม่มี	ยังไม่สูบลบ	ไม่มี	พงษ์พันธ์
20 ก.ค.66	-	7	5.6	ระบาย	ไม่มี	ปกติ	ปกติ	ปกติ	ไม่มี	ไม่มี	ไม่มี	ไม่มี	ยังไม่สูบลบ	ไม่มี	ธีรภัทร์
21 ก.ค.66	-	9	7.2	ระบาย	ไม่มี	ปกติ	ปกติ	ปกติ	ไม่มี	ไม่มี	ไม่มี	ไม่มี	ยังไม่สูบลบ	ไม่มี	พงษ์พันธ์
22 ก.ค.66	-	20	16	ระบาย	ไม่มี	ปกติ	ปกติ	ปกติ	ไม่มี	ไม่มี	ไม่มี	ไม่มี	ยังไม่สูบลบ	ไม่มี	ธีรภัทร์
23 ก.ค.66	-	53	42.4	ระบาย	ไม่มี	ปกติ	ปกติ	ปกติ	ไม่มี	ไม่มี	ไม่มี	ไม่มี	ยังไม่สูบลบ	ไม่มี	พงษ์พันธ์
24 ก.ค.66	-	60	48	ระบาย	ไม่มี	ปกติ	ปกติ	ปกติ	ไม่มี	ไม่มี	ไม่มี	ไม่มี	ยังไม่สูบลบ	ไม่มี	ธีรภัทร์
25 ก.ค.66	-	9	7.2	ระบาย	ไม่มี	ปกติ	ปกติ	ปกติ	ไม่มี	ไม่มี	ไม่มี	ไม่มี	ยังไม่สูบลบ	ไม่มี	พงษ์พันธ์
26 ก.ค.66	-	7	5.6	ระบาย	ไม่มี	ปกติ	ปกติ	ปกติ	ไม่มี	ไม่มี	ไม่มี	ไม่มี	ยังไม่สูบลบ	ไม่มี	ธีรภัทร์
27 ก.ค.66	-	10	8	ระบาย	ไม่มี	ปกติ	ปกติ	ปกติ	ไม่มี	ไม่มี	ไม่มี	ไม่มี	ยังไม่สูบลบ	ไม่มี	พงษ์พันธ์

Signature

สถิติและข้อมูลที่ได้จากแหล่งกำเนิดมลพิษ															
วัน เดือน ปี	ปริมาณ การใช้ ไฟฟ้า ของ ระบบ บำบัด น้ำเสีย (หน่วย)	ปริมาณ น้ำใช้ ในทุก กิจกรรม ของ แหล่งกำเนิด มลพิษ (ลบ.ม.)	ปริมาณ น้ำเสียที่ เข้าระบบ บำบัดน้ำ เสีย (ลบ.ม.) เฉลี่ย2%	การระบาย น้ำทิ้งจาก ระบบ บำบัดน้ำ เสีย (ระบาย/ ไม่ระบาย)	ปริมาณ สารเคมีหรือ สารสกัด ชีวภาพที่ใช้ (ชื่อ/ ปริมาณ) (ลิตรหรือ กิโลกรัม)	การทำงานของระบบบำบัดน้ำเสีย							ปริมาณ ตะกอน ส่วนเกิน ที่เกิดขึ้นจาก ระบบบำบัด น้ำเสียที่ นำไปกำจัด (ลบ.ม.)	ปัญหา อุปสรรค และแนวทาง แก้ไข	ลายมือชื่อ ผู้บันทึก
						ระบบบำบัด น้ำเสีย (ปกติ/ผิดปกติ)	เครื่องสูบน้ำ (ปกติ/ผิดปกติ)	เครื่องเติมอากาศ (ปกติ/ผิดปกติ)	เครื่องกวน/ ผสมน้ำเสีย (ปกติ/ผิดปกติ)	เครื่องกวน/ ผสมสารเคมี (ปกติ/ผิดปกติ)	เครื่องสูบ ตะกอน (ปกติ/ ผิดปกติ)	อื่น ๆ (ระบุ) (ปกติ/ ผิดปกติ)			
28 ก.ค.66	-	10	8	ระบาย	ไม่มี	ปกติ	ปกติ	ปกติ	ไม่มี	ไม่มี	ไม่มี	ยังไม่มี	ไม่มี	ธีรภัทร	
29 ก.ค.66	-	7	5.6	ระบาย	ไม่มี	ปกติ	ปกติ	ปกติ	ไม่มี	ไม่มี	ไม่มี	ยังไม่มี	ไม่มี	พงษ์พันธ์	
30 ก.ค.66	-	9	7.2	ระบาย	ไม่มี	ปกติ	ปกติ	ปกติ	ไม่มี	ไม่มี	ไม่มี	ยังไม่มี	ไม่มี	จวิญ	
31 ก.ค.66		12	9.6	ระบาย	ไม่มี	ปกติ	ปกติ	ปกติ	ไม่มี	ไม่มี	ไม่มี	ยังไม่มี	ไม่มี	ธีรภัทร	

งัทน คุ้ม

- หมายเหตุ ๑. ให้กรอกสถิติและข้อมูลเฉพาะในกรณีที่มีสถิติและข้อมูลนั้น ๆ ในแต่ละวัน
๒. ในกรณีระบบบำบัดน้ำเสียที่มีการติดตั้งเครื่องตรวจวัดคุณภาพน้ำทั้งแบบอัตโนมัติ ให้แนบผลการตรวจวัดคุณภาพน้ำทั้งทุกวันแยกตามพารามิเตอร์ที่ตรวจวัด และทำการสรุปผลเป็นสถิติและข้อมูลรายเดือน

ขอรับรองว่าการบันทึกสถิติและข้อมูลตามตารางข้างต้นถูกต้องทุกประการ

Shams Ouns เจ้าของหรือผู้ครอบครองแหล่งกำเนิดมลพิษ

(..... คุณ ทวีเดช รมใจดีพรสุข)

จ.ย. จันทบุรี ผู้ควบคุมระบบบำบัดน้ำเสีย

(..... คุณ ขวัญ วินทะไชย)

ใบอนุญาตเลขที่ หมดอายุ ไม่มี

ออกให้โดย

..... ผู้รับจ้างให้บริการบำบัดน้ำเสีย

(.....)

ใบอนุญาตเลขที่ หมดอายุ ไม่มี

ออกให้โดย

แบบ ทส. ๒

รายงานสรุปผลการดำเนินงานของระบบบำบัดน้ำเสีย

๑. ข้อมูลทั่วไป

แหล่งกำเนิดมลพิษ ตั้งอยู่เลขที่ 88 หมู่ที่ - ซอย เลื่อนอรณพ ถนน ทองหล่อ แขวง/ตำบล คลองตันเหนือ เขต/อำเภอ วัฒนา จังหวัด กรุงเทพมหานคร โทรศัพท์ 083-5143958 โทรสาร - มีนิติบุคคล นิวัติ ทองหล่อ 23 เป็นเจ้าของหรือ ผู้ครอบครองแหล่งกำเนิดมลพิษ ประกอบกิจการประเภท ข.ห้องชุดพักอาศัย เท่านั้น

ใบอนุญาตเลขที่ 0105559170274 ออกให้โดย กระทรวงพาณิชย์ หมดอายุ 24/07/2564

ในการนี้ขอรายงานสรุปผลการดำเนินงานของระบบบำบัดน้ำเสียของแหล่งกำเนิดมลพิษสำหรับเดือน กรกฎาคม พ.ศ. 2566 ตามที่ได้กำหนดในมาตรา ๘๐ แห่งพระราชบัญญัติส่งเสริมและรักษาคุณภาพสิ่งแวดล้อมแห่งชาติ พ.ศ. ๒๕๓๕ ในฐานะ

วิวัฒน์ อรุณ เจ้าของหรือผู้ครอบครองแหล่งกำเนิดมลพิษ

(คุณ ทวีเดช ธนโชติพรสุข)

จวิทย์ วิพกิจฟู ผู้ควบคุมระบบบำบัดน้ำเสีย

(คุณจวิทย์ วินทะไชย)

ใบอนุญาตเลขที่ หมดอายุ ไม่มี

ออกให้โดย

..... ผู้รับจ้างให้บริการบำบัดน้ำเสีย

(.....)

ใบอนุญาตเลขที่ หมดอายุ

ออกให้โดย

๒. ข้อมูลเกี่ยวกับระบบบำบัดน้ำเสีย และแหล่งรองรับน้ำทิ้ง

(๑) ประเภท/ชนิดของระบบบำบัดน้ำเสีย Activated Sludge Process

ความสามารถในการรองรับน้ำเสียของระบบบำบัดน้ำเสีย 10 ลบ.ม./วัน

(๒) การทำงานของระบบบำบัดน้ำเสีย ☒ แบบต่อเนื่อง 24 ชั่วโมง/วัน

☐ แบบไม่ต่อเนื่อง (ระบุ)

(๓) อุปกรณ์และเครื่องมือที่ใช้ในระบบบำบัดน้ำเสีย ☒ เครื่องสูบน้ำ ☒ เครื่องเติมอากาศ

☐ เครื่องกวน/ผสมน้ำเสีย ☐ เครื่องกวน/ผสมสารเคมี

☒ เครื่องสูบละกอน ☐ อื่น ๆ (ระบุ)

(๔) แหล่งรองรับน้ำทิ้ง (ระบุ)

สูบน้ำออกที่ระบายออก กรุงเทพมหานคร

(๕) มาตรการตะกอนที่เกิดขึ้นจากระบบบำบัดน้ำเสียและวิธีการกำจัด
ครบ 2-4 ปี ให้ทาง กทม. สูบไปกำจัด

๓. สรุปผลการทำงานของระบบบำบัดน้ำเสียเป็นรายเดือน

(๑) ปริมาณการใช้ไฟฟ้าของระบบบำบัดน้ำเสีย (หน่วย)
0.00

(๒) ปริมาณน้ำใช้ทุกกิจกรรมในแหล่งกำเนิดมลพิษ (ลบ.ม.)
รวมทั้งเดือน 388 ลบ.ม.

(๓) ปริมาณน้ำเสียที่เข้าระบบบำบัดน้ำเสีย (ลบ.ม.)
รวมทั้งเดือน 310 ลบ.ม.

(๔) การระบายน้ำทิ้งจากระบบบำบัดน้ำเสีย
สูบออกท่อระบายออก กรุงเทพมหานคร

(๕) ปริมาณสารเคมีหรือสารสกัดชีวภาพที่ใช้ (ลิตรหรือกิโลกรัม)
ไม่ได้ใช้

(๖) การทำงานของระบบบำบัดน้ำเสียและอุปกรณ์

- ระบบบำบัดน้ำเสีย ☒ ปกติ ☐ ผิดปกติ (ระบุ)
- เครื่องสูบน้ำ ☒ ปกติ ☐ ผิดปกติ (ระบุ)
- เครื่องเติมอากาศ ☒ ปกติ ☐ ผิดปกติ (ระบุ)
- เครื่องกวน/ผสมน้ำเสีย ☐ ปกติ ☐ ผิดปกติ (ระบุ) ไม่มี
- เครื่องกวน/ผสมสารเคมี ☐ ปกติ ☐ ผิดปกติ (ระบุ) ไม่มี
- เครื่องสูบลตะกอน ☒ ปกติ ☐ ผิดปกติ (ระบุ)
- อื่นๆ ☒ ปกติ ☐ ผิดปกติ (ระบุ) เครื่องสูบลตะกอนเวียนกลับ.....

(๗) ปริมาณตะกอนส่วนเกินจากระบบบำบัดน้ำเสียที่นำไปกำจัด (ลบ.ม.)
ยังไม่ได้ทำการกำจัด

(๘) ปัญหา อุปสรรค และแนวทางแก้ไข
ไม่มีปัญหาและอุปสรรค

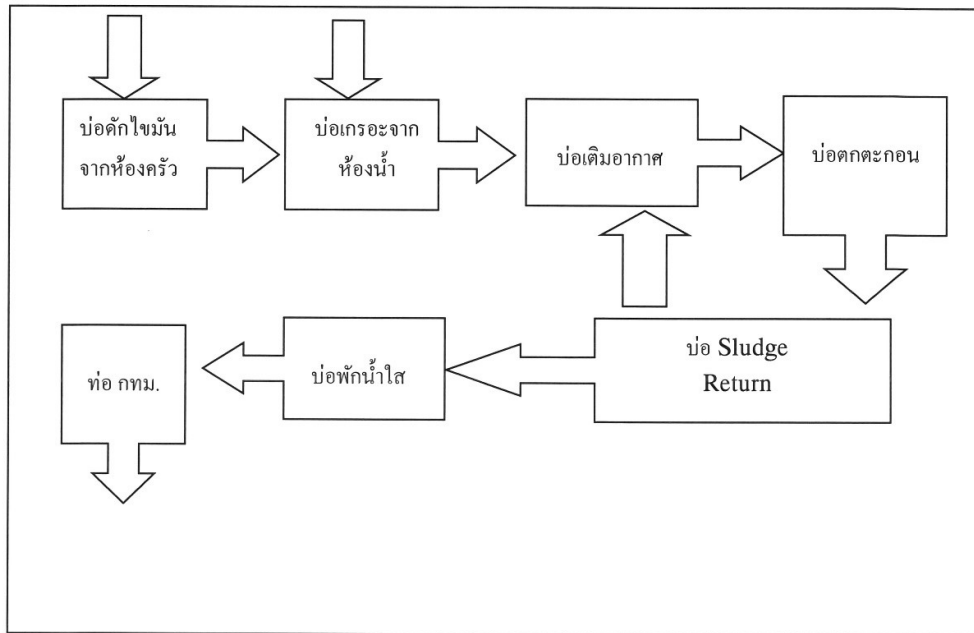
- คำเตือน ๑. เจ้าของหรือผู้ครอบครองแหล่งกำเนิดมลพิษ ผู้ควบคุมระบบบำบัดน้ำเสีย หรือผู้รับจ้างให้บริการบำบัดน้ำเสียผู้ใด ไม่จัดเก็บสถิติ ข้อมูล หรือไม่ทำบันทึกหรือรายงานตาม มาตรา ๘๐ ต้องระวางโทษจำคุกไม่เกินหนึ่งเดือน หรือปรับไม่เกินหนึ่งหมื่นบาท หรือ ทั้งจำทั้งปรับตามมาตรา ๑๐๖
๒. ผู้ควบคุมระบบบำบัดน้ำเสียหรือผู้รับจ้างให้บริการบำบัดน้ำเสียผู้ใดทำบันทึกหรือรายงาน โดยแสดงข้อความอันเป็นเท็จ ต้องระวางโทษจำคุกไม่เกินหนึ่งปี หรือปรับไม่เกิน หนึ่งแสนบาท หรือทั้งจำทั้งปรับตามมาตรา ๑๐๗

Signature

แบบ ทส. ๑

แบบบันทึกรายละเอียดของสถิติและข้อมูลซึ่งแสดงผลการทำงานของระบบบำบัดน้ำเสีย
ของแหล่งกำเนิดมลพิษ

แหล่งกำเนิดมลพิษ ตั้งอยู่เลขที่ 88 หมู่ที่ - ซอย เลื่อนอรณพ ถนน ทองหล่อ แขวง/ตำบล คลอง
ตันเหนือ เขต/อำเภอ วัฒนา จังหวัด กรุงเทพมหานคร โทรศัพท์ 0835143958 โทรสาร -
มี นิติบุคคล นิวัติ ทองหล่อ 23 เป็นเจ้าของหรือผู้ครอบครองแหล่งกำเนิดมลพิษ ประกอบกิจการ
ประเภท ข.ห้องชุดพักอาศัยเท่านั้น
ใบอนุญาตเลขที่ 0105559170274 ออกให้โดย กระทรวงพาณิชย์ หมดอายุ 24/07/2564
ซึ่งมีแผนผังแสดงการทำงานของระบบบำบัดน้ำเสีย ดังนี้



ได้จัดเก็บสถิติและข้อมูลแสดงผลการทำงานของระบบบำบัดน้ำเสียปรากฏตามตาราง ดังนี้

สถิติและข้อมูลที่เกิดขึ้นจากแหล่งกำเนิดมลพิษ															ปริมาณ อุปสรรค และแนวทาง แก้ไข	ปริมาณ ตะกอน ส่วนเกิน ที่เกิดขึ้นจาก ระบบบำบัด น้ำเสียที่ นำไปกำจัด (ลบ.ม.)	ปริมาณ ของน้ำ ที่ปล่อย ออกสู่ สิ่งแวดล้อม (ลบ.ม.)
วัน เดือน ปี	ปริมาณ การใช้ ไฟฟ้า ของ ระบบ บำบัด น้ำเสีย (หน่วย)	ปริมาณ น้ำใช้ ในทุก กิจกรรม ของ แหล่งผลิต ผลิตภัณฑ์ น้ำดื่ม (ลบ.ม.)	การระบาย น้ำทิ้งจาก ระบบ บำบัดน้ำ เสีย (ระบาย/ ไม่ระบาย)	ปริมาณ สารเคมีหรือ สารสกัด ชีวภาพที่ใช้ (เชื้อ/ ปริมาณ) (ลิตรหรือ กิโลกรัม)	การทำงานของระบบบำบัดน้ำเสีย						ปริมาณ ตะกอน ส่วนเกิน ที่เกิดขึ้นจาก ระบบบำบัด น้ำเสียที่ นำไปกำจัด (ลบ.ม.)						
					ระบบบำบัด น้ำเสีย (ปกติ/ผิดปกติ)	เครื่องสูบน้ำ (ปกติ/ผิดปกติ)	เครื่องเติมอากาศ (ปกติ/ผิดปกติ)	เครื่องกวน/ ผสมน้ำเสีย (ปกติ/ผิดปกติ)	เครื่องกวน/ ผสมสารเคมี (ปกติ/ผิดปกติ)	เครื่องสูบน้ำ (ปกติ/ผิดปกติ)		อื่น ๆ (ระบุ) (ปกติ/ ผิดปกติ)					
1 ส.ค. 66	-	12	9.6	ระบาย	ไม่มี	ปกติ	ปกติ	ปกติ	ปกติ	ไม่มี	ไม่มี	ไม่มี	ยังไม่มี	ไม่มี	พียงพื้นที่		
2 ส.ค. 66	-	10	8	ระบาย	ไม่มี	ปกติ	ปกติ	ปกติ	ปกติ	ไม่มี	ไม่มี	ไม่มี	ยังไม่มี	ไม่มี	พียงพื้นที่		
3 ส.ค. 66	-	8	6.4	ระบาย	ไม่มี	ปกติ	ปกติ	ปกติ	ปกติ	ไม่มี	ไม่มี	ไม่มี	ยังไม่มี	ไม่มี	พียงพื้นที่		
4 ส.ค. 66	-	7	5.6	ระบาย	ไม่มี	ปกติ	ปกติ	ปกติ	ปกติ	ไม่มี	ไม่มี	ไม่มี	ยังไม่มี	ไม่มี	พียงพื้นที่		
5 ส.ค. 66	-	8	6.4	ระบาย	ไม่มี	ปกติ	ปกติ	ปกติ	ปกติ	ไม่มี	ไม่มี	ไม่มี	ยังไม่มี	ไม่มี	พียงพื้นที่		
6 ส.ค. 66	-	7	5.6	ระบาย	ไม่มี	ปกติ	ปกติ	ปกติ	ปกติ	ไม่มี	ไม่มี	ไม่มี	ยังไม่มี	ไม่มี	พียงพื้นที่		
7 ส.ค. 66	-	10	8	ระบาย	ไม่มี	ปกติ	ปกติ	ปกติ	ปกติ	ไม่มี	ไม่มี	ไม่มี	ยังไม่มี	ไม่มี	พียงพื้นที่		
8 ส.ค. 66	-	7	5.6	ระบาย	ไม่มี	ปกติ	ปกติ	ปกติ	ปกติ	ไม่มี	ไม่มี	ไม่มี	ยังไม่มี	ไม่มี	พียงพื้นที่		
9 ส.ค. 66	-	12	9.6	ระบาย	ไม่มี	ปกติ	ปกติ	ปกติ	ปกติ	ไม่มี	ไม่มี	ไม่มี	ยังไม่มี	ไม่มี	พียงพื้นที่		
10 ส.ค. 66	-	8	6.4	ระบาย	ไม่มี	ปกติ	ปกติ	ปกติ	ปกติ	ไม่มี	ไม่มี	ไม่มี	ยังไม่มี	ไม่มี	พียงพื้นที่		
11 ส.ค. 66	-	10	8	ระบาย	ไม่มี	ปกติ	ปกติ	ปกติ	ปกติ	ไม่มี	ไม่มี	ไม่มี	ยังไม่มี	ไม่มี	พียงพื้นที่		
12 ส.ค. 66	-	9	7.2	ระบาย	ไม่มี	ปกติ	ปกติ	ปกติ	ปกติ	ไม่มี	ไม่มี	ไม่มี	ยังไม่มี	ไม่มี	พียงพื้นที่		
13 ส.ค. 66	-	9	7.2	ระบาย	ไม่มี	ปกติ	ปกติ	ปกติ	ปกติ	ไม่มี	ไม่มี	ไม่มี	ยังไม่มี	ไม่มี	พียงพื้นที่		
14 ส.ค. 66	-	9	7.2	ระบาย	ไม่มี	ปกติ	ปกติ	ปกติ	ปกติ	ไม่มี	ไม่มี	ไม่มี	ยังไม่มี	ไม่มี	พียงพื้นที่		

สถิติและข้อมูลที่เกี่ยวข้องกับจากแหล่งกำเนิดมลพิษ															ปริมาณ อุปสรรค และแนวทาง แก้ไข	ลักษณะข้อ ผู้บันทึก
วัน เดือน ปี	ปริมาณ น้ำใช้ ในทุก กิจกรรม ของ แหล่งกำเนิด มลพิษ (ลบ.ม.)	ปริมาณ น้ำเสียที่ เข้าระบบ บำบัดน้ำ เสีย (ลบ.ม.)	การระบาย น้ำทิ้งจาก ระบบ บำบัดน้ำ เสีย (ระบาย/ ไม่ระบาย)	ปริมาณ สารเคมีหรือ สารสกัด ชีวภาพที่ใช้ (ชื่อ/ ปริมาณ) (ลิตรหรือ กิโลกรัม)	การทำงานของระบบบำบัดน้ำเสีย							ปริมาณ ตะกอน ส่วนเกิน ที่เกิดขึ้นจาก ระบบบำบัด น้ำเสียที่ นำไปกำจัด (ลบ.ม.)				
					ระบบบำบัด น้ำเสีย (ปกติ/ผิดปกติ)	เครื่องสูบน้ำ (ปกติ/ผิดปกติ)	เครื่องเติมอากาศ (ปกติ/ผิดปกติ)	เครื่องกวน/ ผสมน้ำเสีย (ปกติ/ผิดปกติ)	เครื่องกวน/ ผสมสารเคมี (ปกติ/ผิดปกติ)	เครื่องสูบลบ (ปกติ/ผิดปกติ)	อื่น ๆ (ระบาย/ ปกติ/ ผิดปกติ)					
15 ส.ค.66	-	9	7.2	ระบาย	ไม่มี	ปกติ	ปกติ	ปกติ	ไม่มี	ไม่มี	ไม่มี	ไม่มี	ยังไม่มีสูบ	ไม่มี	พงษ์พันธ์	
16 ส.ค.66	-	10	8	ระบาย	ไม่มี	ปกติ	ปกติ	ปกติ	ไม่มี	ไม่มี	ไม่มี	ไม่มี	ยังไม่มีสูบ	ไม่มี	ธีรภัทร์	
17 ส.ค.66	-	10	8	ระบาย	ไม่มี	ปกติ	ปกติ	ปกติ	ไม่มี	ไม่มี	ไม่มี	ไม่มี	ยังไม่มีสูบ	ไม่มี	พงษ์พันธ์	
18 ส.ค.66	-	8	6.4	ระบาย	ไม่มี	ปกติ	ปกติ	ปกติ	ไม่มี	ไม่มี	ไม่มี	ไม่มี	ยังไม่มีสูบ	ไม่มี	ธีรภัทร์	
19 ส.ค.66	-	10	8	ระบาย	ไม่มี	ปกติ	ปกติ	ปกติ	ไม่มี	ไม่มี	ไม่มี	ไม่มี	ยังไม่มีสูบ	ไม่มี	พงษ์พันธ์	
20 ส.ค.66	-	10	8	ระบาย	ไม่มี	ปกติ	ปกติ	ปกติ	ไม่มี	ไม่มี	ไม่มี	ไม่มี	ยังไม่มีสูบ	ไม่มี	ธีรภัทร์	
21 ส.ค.66	-	8	6.4	ระบาย	ไม่มี	ปกติ	ปกติ	ปกติ	ไม่มี	ไม่มี	ไม่มี	ไม่มี	ยังไม่มีสูบ	ไม่มี	พงษ์พันธ์	
22 ส.ค.66	-	9	7.2	ระบาย	ไม่มี	ปกติ	ปกติ	ปกติ	ไม่มี	ไม่มี	ไม่มี	ไม่มี	ยังไม่มีสูบ	ไม่มี	ธีรภัทร์	
23 ส.ค.66	-	8	6.4	ระบาย	ไม่มี	ปกติ	ปกติ	ปกติ	ไม่มี	ไม่มี	ไม่มี	ไม่มี	ยังไม่มีสูบ	ไม่มี	พงษ์พันธ์	
24 ส.ค.66	-	13	10.4	ระบาย	ไม่มี	ปกติ	ปกติ	ปกติ	ไม่มี	ไม่มี	ไม่มี	ไม่มี	ยังไม่มีสูบ	ไม่มี	ธีรภัทร์	
25 ส.ค.66	-	2	1.6	ระบาย	ไม่มี	ปกติ	ปกติ	ปกติ	ไม่มี	ไม่มี	ไม่มี	ไม่มี	ยังไม่มีสูบ	ไม่มี	พงษ์พันธ์	
26 ส.ค.66	-	7	5.6	ระบาย	ไม่มี	ปกติ	ปกติ	ปกติ	ไม่มี	ไม่มี	ไม่มี	ไม่มี	ยังไม่มีสูบ	ไม่มี	ธีรภัทร์	
27 ส.ค.66	-	11	8.8	ระบาย	ไม่มี	ปกติ	ปกติ	ปกติ	ไม่มี	ไม่มี	ไม่มี	ไม่มี	ยังไม่มีสูบ	ไม่มี	พงษ์พันธ์	

วัน เดือน ปี	สถิติและข้อมูลที่เกี่ยวข้องจากแหล่งกำเนิดมลพิษ										ปัญหา อุปสรรค และแนวทาง แก้ไข	ปริมาณ ตะกอน ส่วนเกิน ที่เกิดขึ้นจาก ระบบบำบัด น้ำเสียที่ นำไปกำจัด (ลบ.ม.)	ลายมือชื่อ ผู้บันทึก
	ปริมาณ การใช้ ไฟฟ้า ของ ระบบ บำบัด น้ำเสีย (หน่วย)	ปริมาณ น้ำใช้ ในทุก กิจกรรม ของ แหล่งกำเนิด มลพิษ (ลบ.ม.)	ปริมาณ น้ำเสียที่ เข้าระบบ บำบัดน้ำ เสีย (ลบ.ม.) เฉลี่ย2%	การระบาย น้ำทิ้งจาก ระบบ บำบัดน้ำ เสีย (ระบาย/ ไม่ระบาย)	ปริมาณ สารเคมีหรือ ชีวภาพที่ใช้ (ชื่อ/ ปริมาณ) (ลิตรหรือ กิโลกรัม)	ระบบบำบัด น้ำเสีย (ปกติ/ผิดปกติ)	เครื่องสูบน้ำ (ปกติ/ผิดปกติ)	เครื่องสูบน้ำ (ปกติ/ผิดปกติ)	เครื่องกวน/ ผสมน้ำเสีย (ปกติ/ผิดปกติ)	เครื่องกวน/ ผสมสารเคมี (ปกติ/ผิดปกติ)	เครื่องสูบน้ำ (ปกติ/ ผิดปกติ)	อื่นๆ (ระบุ) (ปกติ/ ผิดปกติ/ ผิดปกติ)	
28 ส.ค. 66	-	11	8.8	ระบาย	ไม่มี	ปกติ	ปกติ	ปกติ	ไม่มี	ไม่มี	ไม่มี	ยังไม่สูบ	ธีรภัทร์
29 ส.ค. 66	-	32	25.6	ระบาย	ไม่มี	ปกติ	ปกติ	ปกติ	ไม่มี	ไม่มี	ไม่มี	ยังไม่สูบ	พงษ์พันธ์
30 ส.ค. 66	-	9	7.2	ระบาย	ไม่มี	ปกติ	ปกติ	ปกติ	ไม่มี	ไม่มี	ไม่มี	ยังไม่สูบ	จัญญ์
31 ส.ค. 66		6	4.8	ระบาย	ไม่มี	ปกติ	ปกติ	ปกติ	ไม่มี	ไม่มี	ไม่มี	ยังไม่สูบ	ธีรภัทร์

- หมายเหตุ ๑. ให้กรอกสถิติและข้อมูลเฉพาะในกรณีที่มีสถิติและข้อมูลนั้น ๆ ในแต่ละวัน
๒. ในกรณีระบบบำบัดน้ำเสียที่มีการติดตั้งเครื่องตรวจวัดคุณภาพน้ำทั้งแบบอัตโนมัติ ให้แนบผลการตรวจวัดคุณภาพน้ำทั้งทุกวันแยกตามพารามิเตอร์ที่ตรวจวัด และทำการสรุปผลเป็นสถิติและข้อมูลรายเดือน

ขอรับรองว่าการบันทึกสถิติและข้อมูลตามตารางข้างต้นถูกต้องทุกประการ

Yitmas Deuch เจ้าของบริษัทหรือผู้ครอบครองแหล่งกำเนิดมลพิษ
 (..... คุณ ทวีเดช รมโชติพรสุข)
 จุฬ จันทะ 78v ผู้ควบคุมระบบบำบัดน้ำเสีย
 (..... คุณ ขวัญ วินทะไชย)
 ใบอนุญาตเลขที่ หมดอายุ ไม่มี
 ออกให้โดย
 ผู้รับจ้างให้บริการบำบัดน้ำเสีย
 (.....)
 ใบอนุญาตเลขที่ หมดอายุ ไม่มี
 ออกให้โดย

แบบ ทส. ๒

รายงานสรุปผลการทำงานของระบบบำบัดน้ำเสีย

๑. ข้อมูลทั่วไป

แหล่งกำเนิดมลพิษ ตั้งอยู่เลขที่ 88 หมู่ที่ - ซอย เลื่อนอรณพ ถนน ทองหล่อ แขวง/ตำบล คลองตันเหนือ เขต/อำเภอ วัฒนา จังหวัด กรุงเทพมหานคร โทรศัพท์ 083-5143958 โทรสาร - มีนิติบุคคล นิวัติ ทองหล่อ 23 เป็นเจ้าของหรือ ผู้ครอบครองแหล่งกำเนิดมลพิษ ประกอบกิจการประเภท ข.ห้องชุดพักอาศัย เท่านั้น

ใบอนุญาตเลขที่ 0105559170274 ออกให้โดย กระทรวงพาณิชย์ หมดอายุ 24/07/2564

ในการนี้ขอรายงานสรุปผลการทำงานของระบบบำบัดน้ำเสียของแหล่งกำเนิดมลพิษสำหรับเดือน สิงหาคม พ.ศ. 2566 ตามที่ได้กำหนดในมาตรา ๘๐ แห่งพระราชบัญญัติส่งเสริมและรักษาคุณภาพสิ่งแวดล้อมแห่งชาติ พ.ศ. ๒๕๓๕ ในฐานะ

ทวิเดช ธนโชติพรสุข เจ้าของหรือผู้ครอบครองแหล่งกำเนิดมลพิษ

(คุณ ทวิเดช ธนโชติพรสุข)

วิชัย รัตนชัย ผู้ควบคุมระบบบำบัดน้ำเสีย

(คุณวิชัย รัตนชัย)

ใบอนุญาตเลขที่ หมดอายุ ไม่มี

ออกให้โดย

..... ผู้รับจ้างให้บริการบำบัดน้ำเสีย

(.....)

ใบอนุญาตเลขที่ หมดอายุ

ออกให้โดย

๒. ข้อมูลเกี่ยวกับระบบบำบัดน้ำเสีย และแหล่งรองรับน้ำทิ้ง

(๑) ประเภท/ชนิดของระบบบำบัดน้ำเสีย Activated Sludge Process

ความสามารถในการรองรับน้ำเสียของระบบบำบัดน้ำเสีย 7.70 ลบ.ม./วัน

(๒) การทำงานของระบบบำบัดน้ำเสีย ☒ แบบต่อเนื่อง 24 ชั่วโมง/วัน

☐ แบบไม่ต่อเนื่อง (ระบุ)

(๓) อุปกรณ์และเครื่องมือที่ใช้ในระบบบำบัดน้ำเสีย ☒ เครื่องสูบน้ำ ☒ เครื่องเติมอากาศ

☐ เครื่องกวน/ผสมน้ำเสีย ☐ เครื่องกวน/ผสมสารเคมี

☒ เครื่องสูบละกอน ☐ อื่น ๆ (ระบุ)

(๔) แหล่งรองรับน้ำทิ้ง (ระบุ)

สูบน้ำออกที่ระบายออก กรุงเทพมหานคร

(๕) มาตรการตะกอนที่เกิดขึ้นจากระบบบำบัดน้ำเสียและวิธีการกำจัด
ครบ 2-4 ปี ให้ทาง กทม.สูบไปกำจัด

๓. สรุปผลการทำงานของระบบบำบัดน้ำเสียเป็นรายเดือน

(๑) ปริมาณการใช้ไฟฟ้าของระบบบำบัดน้ำเสีย (หน่วย)
0.00

(๒) ปริมาณน้ำใช้ทุกกิจกรรมในแหล่งกำเนิดมลพิษ (ลบ.ม.)
รวมทั้งเดือน 399 ลบ.ม.

(๓) ปริมาณน้ำเสียที่เข้าระบบบำบัดน้ำเสีย (ลบ.ม.)
รวมทั้งเดือน 239 ลบ.ม.

(๔) การระบายน้ำทิ้งจากระบบบำบัดน้ำเสีย
สู่ออกท่อระบายออก กรุงเทพมหานคร

(๕) ปริมาณสารเคมีหรือสารสกัดชีวภาพที่ใช้ (ลิตรหรือกิโลกรัม)
ไม่ได้ใช้

(๖) การทำงานของระบบบำบัดน้ำเสียและอุปกรณ์

- ระบบบำบัดน้ำเสีย ☒ ปกติ ☐ ผิดปกติ (ระบุ)
- เครื่องสูบน้ำ ☒ ปกติ ☐ ผิดปกติ (ระบุ)
- เครื่องเติมอากาศ ☒ ปกติ ☐ ผิดปกติ (ระบุ)
- เครื่องกวน/ผสมน้ำเสีย ☐ ปกติ ☐ ผิดปกติ (ระบุ) ...ไม่มี
- เครื่องกวน/ผสมสารเคมี ☐ ปกติ ☐ ผิดปกติ (ระบุ) ...ไม่มี
- เครื่องสูบลตะกอน ☒ ปกติ ☐ ผิดปกติ (ระบุ)
- อื่นๆ ☒ ปกติ ☐ ผิดปกติ (ระบุ)เครื่องสูบลตะกอนเวียนกลับ.....

(๗) ปริมาณตะกอนส่วนเกินจากระบบบำบัดน้ำเสียที่นำไปกำจัด (ลบ.ม.)
ยังไม่ได้ทำการกำจัด

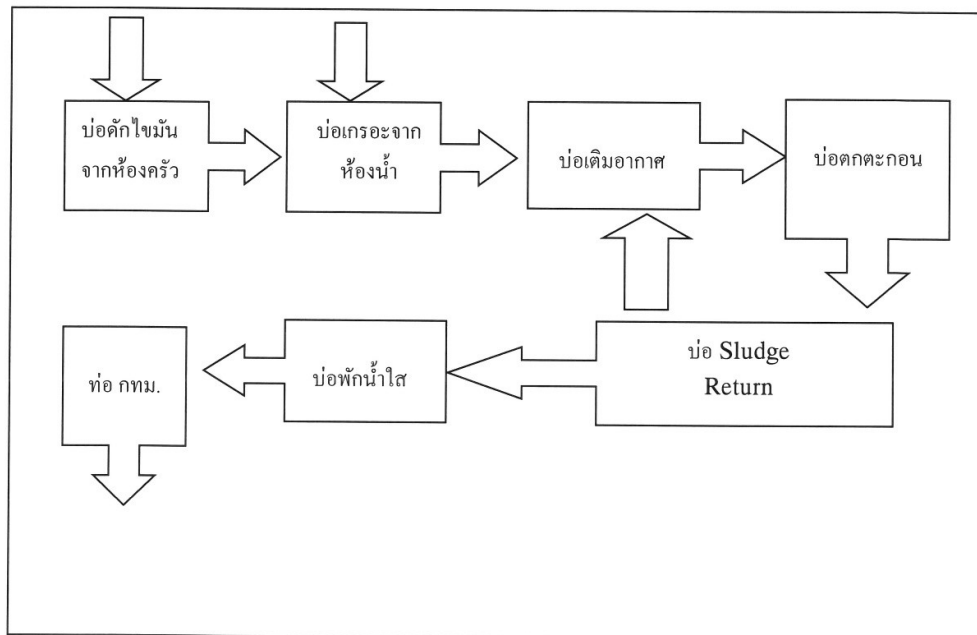
(๘) ปัญหา อุปสรรค และแนวทางแก้ไข
ไม่มีปัญหาและอุปสรรค

- คำเตือน ๑. เจ้าของหรือผู้ครอบครองแหล่งกำเนิดมลพิษ ผู้ควบคุมระบบบำบัดน้ำเสีย หรือผู้รับจ้าง ให้บริการบำบัดน้ำเสียผู้ใด ไม่จัดเก็บสถิติ ข้อมูล หรือไม่ทำบันทึกหรือรายงานตาม มาตรา ๘๐ ต้องระวางโทษจำคุกไม่เกินหนึ่งเดือน หรือปรับไม่เกินหนึ่งหมื่นบาท หรือ ทั้งจำทั้งปรับตามมาตรา ๑๐๖
๒. ผู้ควบคุมระบบบำบัดน้ำเสียหรือผู้รับจ้าง ให้บริการบำบัดน้ำเสียผู้ใดทำบันทึกหรือรายงาน โดยแสดงข้อความอันเป็นเท็จ ต้องระวางโทษจำคุกไม่เกินหนึ่งปี หรือปรับไม่เกิน หนึ่งแสนบาท หรือทั้งจำทั้งปรับตามมาตรา ๑๐๗

แบบ ทส. ๑

แบบบันทึกรายละเอียดของสถิติและข้อมูลซึ่งแสดงผลการทำงานของระบบบำบัดน้ำเสีย
ของแหล่งกำเนิดมลพิษ

แหล่งกำเนิดมลพิษ ตั้งอยู่เลขที่ 88 หมู่ที่ - ซอย เลื่อนอรณพ ถนน ทองหล่อ แขวง/ตำบล คลอง
ตันเหนือ เขต/อำเภอ วัฒนา จังหวัด กรุงเทพมหานคร โทรศัพท์ 0835143958 โทรสาร -
มี นิติบุคคล นิวัติ ทองหล่อ 23 เป็นเจ้าของหรือผู้ครอบครองแหล่งกำเนิดมลพิษ ประกอบกิจการ
ประเภท ข.ห้องชุดพักอาศัยเท่านั้น
ใบอนุญาตเลขที่ 0105559170274 ออกให้โดย กระทรวงพาณิชย์ หมดอายุ 24/07/2564
ซึ่งมีแผนผังแสดงการทำงานของระบบบำบัดน้ำเสีย ดังนี้



ได้จัดเก็บสถิติและข้อมูลแสดงผลการทำงานของระบบบำบัดน้ำเสียปรากฏตามตาราง ดังนี้

นิติบุคคล

วัน เดือน ปี	สถิติและข้อมูลที่เกี่ยวข้องกับจากแหล่งกำเนิดมลพิษ												ปริมาณ ตะกอน ส่วนเกิน ที่เกิดขึ้นจาก ระบบบำบัด น้ำเสียที่ นำไปกำจัด (ลบ.ม.)	ปัญหา อุปสรรค และแนวทาง แก้ไข	ลักษณะข้อ ผู้บันทึก
	ปริมาณ การใช้ ไฟฟ้า ของ ระบบ บำบัด น้ำเสีย (หน่วย)	ปริมาณ น้ำใช้ ในทุก กิจกรรม ของ แหล่งกำเนิด มลพิษ (ลบ.ม.)	ปริมาณ น้ำเสียที่ เข้าสู่ระบบ บำบัดน้ำ เสีย (ลบ.ม.) เฉลี่ย2%	การระบาย น้ำทิ้งจาก ระบบ บำบัดน้ำ เสีย (ระบาย/ ไม่ระบาย)	ปริมาณ สารเคมีหรือ สารสกัด ชีวภาพที่ใช้ (เชื้อ/ ปริมาณ) (ลิตรหรือ กิโลกรัม)	การทำงานของระบบบำบัดน้ำเสีย									
						ระบบบำบัด น้ำเสีย (ปกติ/ผิดปกติ)	เครื่องสูบน้ำ (ปกติ/ผิดปกติ)	เครื่องเติมอากาศ (ปกติ/ผิดปกติ)	เครื่องวาง/ ผสมน้ำเสีย (ปกติ/ผิดปกติ)	เครื่องวาง/ ผสมสารเคมี (ปกติ/ผิดปกติ)	เครื่องสูบน้ำ ตะกอน (ปกติ/ ผิดปกติ)	อื่นๆ (ระบุ) (ปกติ/ ผิดปกติ/ ผิดปกติ)			
1 ก.ย. 66	-	14	11.2	ระบาย	ไม่มี	ปกติ	ปกติ	ปกติ	ไม่มี	ไม่มี	ไม่มี	ไม่มี	ยังไม่สูบ	ไม่มี	พงษ์พันธ์ ธีรภัทร์
2 ก.ย. 66	-	10	8	ระบาย	ไม่มี	ปกติ	ปกติ	ปกติ	ไม่มี	ไม่มี	ไม่มี	ไม่มี	ยังไม่สูบ	ไม่มี	พงษ์พันธ์ ธีรภัทร์
3 ก.ย. 66	-	6	4.8	ระบาย	ไม่มี	ปกติ	ปกติ	ปกติ	ไม่มี	ไม่มี	ไม่มี	ไม่มี	ยังไม่สูบ	ไม่มี	พงษ์พันธ์ ธีรภัทร์
4 ก.ย. 66	-	1	0.8	ระบาย	ไม่มี	ปกติ	ปกติ	ปกติ	ไม่มี	ไม่มี	ไม่มี	ไม่มี	ยังไม่สูบ	ไม่มี	พงษ์พันธ์ ธีรภัทร์
5 ก.ย. 66	-	0	0	ระบาย	ไม่มี	ปกติ	ปกติ	ปกติ	ไม่มี	ไม่มี	ไม่มี	ไม่มี	ยังไม่สูบ	ไม่มี	พงษ์พันธ์ ธีรภัทร์
6 ก.ย. 66	-	0	0	ระบาย	ไม่มี	ปกติ	ปกติ	ปกติ	ไม่มี	ไม่มี	ไม่มี	ไม่มี	ยังไม่สูบ	ไม่มี	พงษ์พันธ์ ธีรภัทร์
7 ก.ย. 66	-	1	0.8	ระบาย	ไม่มี	ปกติ	ปกติ	ปกติ	ไม่มี	ไม่มี	ไม่มี	ไม่มี	ยังไม่สูบ	ไม่มี	พงษ์พันธ์ ธีรภัทร์
8 ก.ย. 66	-	0	0	ระบาย	ไม่มี	ปกติ	ปกติ	ปกติ	ไม่มี	ไม่มี	ไม่มี	ไม่มี	ยังไม่สูบ	ไม่มี	พงษ์พันธ์ ธีรภัทร์
9 ก.ย. 66	-	0	0	ระบาย	ไม่มี	ปกติ	ปกติ	ปกติ	ไม่มี	ไม่มี	ไม่มี	ไม่มี	ยังไม่สูบ	ไม่มี	พงษ์พันธ์ ธีรภัทร์
10 ก.ย. 66	-	10	8	ระบาย	ไม่มี	ปกติ	ปกติ	ปกติ	ไม่มี	ไม่มี	ไม่มี	ไม่มี	ยังไม่สูบ	ไม่มี	พงษ์พันธ์ ธีรภัทร์
11 ก.ย. 66	-	0	0	ระบาย	ไม่มี	ปกติ	ปกติ	ปกติ	ไม่มี	ไม่มี	ไม่มี	ไม่มี	ยังไม่สูบ	ไม่มี	พงษ์พันธ์ ธีรภัทร์
12 ก.ย. 66	-	15	12	ระบาย	ไม่มี	ปกติ	ปกติ	ปกติ	ไม่มี	ไม่มี	ไม่มี	ไม่มี	ยังไม่สูบ	ไม่มี	พงษ์พันธ์ ธีรภัทร์
13 ก.ย. 66	-	11	8.8	ระบาย	ไม่มี	ปกติ	ปกติ	ปกติ	ไม่มี	ไม่มี	ไม่มี	ไม่มี	ยังไม่สูบ	ไม่มี	พงษ์พันธ์ ธีรภัทร์
14 ก.ย. 66	-	3	2.4	ระบาย	ไม่มี	ปกติ	ปกติ	ปกติ	ไม่มี	ไม่มี	ไม่มี	ไม่มี	ยังไม่สูบ	ไม่มี	พงษ์พันธ์ ธีรภัทร์

ภาพประกอบ

สถิติและข้อมูลที่ได้จากแหล่งกำเนิดมลพิษ															
วัน เดือน ปี	ปริมาณ การใช้ ไฟฟ้า ของ ระบบ บำบัด น้ำเสีย (หน่วย)	ปริมาณ น้ำใช้ ในทุก กิจกรรม ของ แหล่งบำบัด มลพิษ (ลบ.ม.)	ปริมาณ น้ำเสียที่ เข้าระบบ บำบัดน้ำ เสีย (ลบ.ม.) เฉลี่ย2% ต่อปี (ลบ.ม.)	การระบาย น้ำทิ้งจาก ระบบ บำบัดน้ำ เสีย (ระบบ/ ไม่ระบาย)	ปริมาณ สารเคมีหรือ สารสกัด ชีวภาพที่ใช้ (จัด/ ปริมาณ) (ลิตรหรือ กิโลกรัม)	การทำงานของระบบบำบัดน้ำเสีย						ปริมาณ ตะกอน ส่วนเกิน ที่เกิดขึ้นจาก ระบบบำบัด น้ำเสียที่ นำไปกำจัด (ลบ.ม.)	ปัญหา อุปสรรค และแนวทาง แก้ไข	ลายมือชื่อ ผู้บันทึก	
						ระบบบำบัด น้ำเสีย (ปกติ/ผิดปกติ)	เครื่องสูบน้ำ (ปกติ/ผิดปกติ)	เครื่องสูบน้ำ ตะกอน (ปกติ/ผิดปกติ)	เครื่องกวน/ ผสมน้ำเสีย (ปกติ/ผิดปกติ)	เครื่องกวน/ ผสมสารเคมี (ปกติ/ผิดปกติ)	เครื่องสูบน้ำ ตะกอน (ปกติ/ ผิดปกติ)				อื่น ๆ (ระบุ) (ปกติ/ ผิดปกติ)
15 ก.ย.66	-	2	1.6	ระบาย	ไม่มี	ปกติ	ปกติ	ปกติ	ไม่มี	ไม่มี	ไม่มี	ไม่มี	ไม่มี	ไม่มี	พงษ์พันธ์ ธีรภัทร์
16 ก.ย.66	-	16	12.8	ระบาย	ไม่มี	ปกติ	ปกติ	ปกติ	ไม่มี	ไม่มี	ไม่มี	ไม่มี	ไม่มี	ไม่มี	พงษ์พันธ์ ธีรภัทร์
17 ก.ย.66	-	1	0.8	ระบาย	ไม่มี	ปกติ	ปกติ	ปกติ	ไม่มี	ไม่มี	ไม่มี	ไม่มี	ไม่มี	ไม่มี	พงษ์พันธ์ ธีรภัทร์
18 ก.ย.66	-	6	4.8	ระบาย	ไม่มี	ปกติ	ปกติ	ปกติ	ไม่มี	ไม่มี	ไม่มี	ไม่มี	ไม่มี	ไม่มี	พงษ์พันธ์ ธีรภัทร์
19 ก.ย.66	-	3	2.4	ระบาย	ไม่มี	ปกติ	ปกติ	ปกติ	ไม่มี	ไม่มี	ไม่มี	ไม่มี	ไม่มี	ไม่มี	พงษ์พันธ์ ธีรภัทร์
20 ก.ย.66	-	1	0.8	ระบาย	ไม่มี	ปกติ	ปกติ	ปกติ	ไม่มี	ไม่มี	ไม่มี	ไม่มี	ไม่มี	ไม่มี	พงษ์พันธ์ ธีรภัทร์
21 ก.ย.66	-	1	0.8	ระบาย	ไม่มี	ปกติ	ปกติ	ปกติ	ไม่มี	ไม่มี	ไม่มี	ไม่มี	ไม่มี	ไม่มี	พงษ์พันธ์ ธีรภัทร์
22 ก.ย.66	-	85	68	ระบาย	ไม่มี	ปกติ	ปกติ	ปกติ	ไม่มี	ไม่มี	ไม่มี	ไม่มี	ไม่มี	ไม่มี	พงษ์พันธ์ ธีรภัทร์
23 ก.ย.66	-	0	0	ระบาย	ไม่มี	ปกติ	ปกติ	ปกติ	ไม่มี	ไม่มี	ไม่มี	ไม่มี	ไม่มี	ไม่มี	พงษ์พันธ์ ธีรภัทร์
24 ก.ย.66	-	12	9.6	ระบาย	ไม่มี	ปกติ	ปกติ	ปกติ	ไม่มี	ไม่มี	ไม่มี	ไม่มี	ไม่มี	ไม่มี	พงษ์พันธ์ ธีรภัทร์
25 ก.ย.66	-	5	4	ระบาย	ไม่มี	ปกติ	ปกติ	ปกติ	ไม่มี	ไม่มี	ไม่มี	ไม่มี	ไม่มี	ไม่มี	พงษ์พันธ์ ธีรภัทร์
26 ก.ย.66	-	5	4	ระบาย	ไม่มี	ปกติ	ปกติ	ปกติ	ไม่มี	ไม่มี	ไม่มี	ไม่มี	ไม่มี	ไม่มี	พงษ์พันธ์ ธีรภัทร์
27 ก.ย.66	-	5	4	ระบาย	ไม่มี	ปกติ	ปกติ	ปกติ	ไม่มี	ไม่มี	ไม่มี	ไม่มี	ไม่มี	ไม่มี	พงษ์พันธ์ ธีรภัทร์

หมายเหตุ ๑. ให้กรอกสถิติและข้อมูลเฉพาะ ในกรณีที่มีสถิติและข้อมูลนั้น ๆ ในแต่ละวัน

๒. ในกรณีระบบบำบัดน้ำเสียที่มีการติดตั้งเครื่องตรวจวัดคุณภาพน้ำทิ้งแบบอัตโนมัติ ให้แนบผลการตรวจวัดคุณภาพน้ำทิ้งทุกวันแยกตามพารามิเตอร์ที่ตรวจวัด และทำการสรุปผลเป็นสถิติและข้อมูลรายเดือน

ขอรับรองว่าการบันทึกสถิติและข้อมูลตามตารางข้างต้นถูกต้องทุกประการ

Signature เจ้าของหรือผู้ครอบครองแหล่งกำเนิดมลพิษ
 (..... คุณ ทวีเดช รัตนโชติพรสุข)
 *Signature* ผู้ควบคุมระบบบำบัดน้ำเสีย
 (..... คุณ ขวัญ วินทะไชย)
 ใบอนุญาตเลขที่ หมดอายุ ไม่มี
 ออกให้โดย
 ผู้รับจ้างให้บริการบำบัดน้ำเสีย
 (.....)
 ใบอนุญาตเลขที่ หมดอายุ ไม่มี
 ออกให้โดย

แบบ ทส. ๒

รายงานสรุปผลการดำเนินงานของระบบบำบัดน้ำเสีย

๑. ข้อมูลทั่วไป

แหล่งกำเนิดมลพิษ ตั้งอยู่เลขที่ 88 หมู่ที่ - ซอย เลื่อนอรณพ ถนน ทองหล่อ แขวง/ตำบล คลองตันเหนือ เขต/อำเภอ วัฒนา จังหวัด กรุงเทพมหานคร โทรศัพท์ 083-5143958 โทรสาร - มีนิติบุคคล นิวัติ ทองหล่อ 23 เป็นเจ้าของหรือ ผู้ครอบครองแหล่งกำเนิดมลพิษ ประกอบกิจการประเภท ข.ห้องชุดพักอาศัย เท่านั้น

ใบอนุญาตเลขที่ 0105559170274 ออกให้โดย กระทรวงพาณิชย์ หมดอายุ 24/07/2564

ในการนี้ขอรายงานสรุปผลการดำเนินงานของระบบบำบัดน้ำเสียของแหล่งกำเนิดมลพิษสำหรับเดือน กันยายน พ.ศ. 2566 ตามที่ได้กำหนดในมาตรา ๘๐ แห่งพระราชบัญญัติส่งเสริมและรักษาคุณภาพสิ่งแวดล้อมแห่งชาติ พ.ศ. ๒๕๓๕ ในฐานะ

วิวัฒน์ สุเมธ
..... เจ้าของหรือผู้ครอบครองแหล่งกำเนิดมลพิษ
(คุณ ทวีเดช ธนโชติพรสุข)

วิญญู จันทะไชย
..... ผู้ควบคุมระบบบำบัดน้ำเสีย
(คุณวิญญู วินทะไชย)

ใบอนุญาตเลขที่ หมดอายุ ไม่มี

ออกให้โดย

..... ผู้รับจ้างให้บริการบำบัดน้ำเสีย
(.....)

ใบอนุญาตเลขที่ หมดอายุ

ออกให้โดย

๒. ข้อมูลเกี่ยวกับระบบบำบัดน้ำเสีย และแหล่งรองรับน้ำทิ้ง

(๑) ประเภท/ชนิดของระบบบำบัดน้ำเสีย Activated Sludge Process

ความสามารถในการรองรับน้ำเสียของระบบบำบัดน้ำเสีย 6.06 ลบ.ม./วัน

(๒) การทำงานของระบบบำบัดน้ำเสีย ☒ แบบต่อเนื่อง 24 ชั่วโมง/วัน

☐ แบบไม่ต่อเนื่อง (ระบุ)

(๓) อุปกรณ์และเครื่องมือที่ใช้ในระบบบำบัดน้ำเสีย ☒ เครื่องสูบน้ำ ☒ เครื่องเติมอากาศ

☐ เครื่องกวน/ผสมน้ำเสีย ☐ เครื่องกวน/ผสมสารเคมี

☒ เครื่องสูบลำโพง ☐ อื่น ๆ (ระบุ)

(๔) แหล่งรองรับน้ำทิ้ง (ระบุ)

สูบน้ำออกที่ระบายออก กรุงเทพมหานคร

(๕) วิธีจัดการตะกอนที่เกิดขึ้นจากระบบบำบัดน้ำเสียและวิธีการกำจัด
ครบ 2-4 ปี ให้ทาง กทม. ไปกำจัด

๓. สรุปผลการทำงานของระบบบำบัดน้ำเสียเป็นรายเดือน

(๑) ปริมาณการใช้ไฟฟ้าของระบบบำบัดน้ำเสีย (หน่วย)
0.00

(๒) ปริมาณน้ำใช้ทุกกิจกรรมในแหล่งกำเนิดมลพิษ (ลบ.ม.)
รวมทั้งเดือน 227 ลบ.ม.

(๓) ปริมาณน้ำเสียที่เข้าระบบบำบัดน้ำเสีย (ลบ.ม.)
รวมทั้งเดือน 182 ลบ.ม.

(๔) การระบายน้ำทิ้งจากระบบบำบัดน้ำเสีย
สู่ออกท่อระบายออก กรุงเทพมหานคร

(๕) ปริมาณสารเคมีหรือสารสกัดชีวภาพที่ใช้ (ลิตรหรือกิโลกรัม)
ไม่ได้ใช้

(๖) การทำงานของระบบบำบัดน้ำเสียและอุปกรณ์

- ระบบบำบัดน้ำเสีย ☒ ปกติ ☐ ผิดปกติ (ระบุ)
- เครื่องสูบน้ำ ☒ ปกติ ☐ ผิดปกติ (ระบุ)
- เครื่องเติมอากาศ ☒ ปกติ ☐ ผิดปกติ (ระบุ)
- เครื่องกวน/ผสมน้ำเสีย ☐ ปกติ ☐ ผิดปกติ (ระบุ) ...ไม่มี
- เครื่องกวน/ผสมสารเคมี ☐ ปกติ ☐ ผิดปกติ (ระบุ) ...ไม่มี
- เครื่องสูบล้าง ☒ ปกติ ☐ ผิดปกติ (ระบุ)
- อื่นๆ ☒ ปกติ ☐ ผิดปกติ (ระบุ) เครื่องสูบล้างเวียนกลับ.....

(๗) ปริมาณตะกอนส่วนเกินจากระบบบำบัดน้ำเสียที่นำไปกำจัด (ลบ.ม.)
ยังไม่ได้ทำการกำจัด

(๘) ปัญหาอุปสรรค และแนวทางแก้ไข
ไม่มีปัญหาและอุปสรรค

คำเตือน ๑. เจ้าของหรือผู้ครอบครองแหล่งกำเนิดมลพิษ ผู้ควบคุมระบบบำบัดน้ำเสีย หรือผู้รับจ้าง
ให้บริการบำบัดน้ำเสียผู้ใดไม่ปฏิบัติตามข้อนี้ ข้อมูล หรือไม่ทำบันทึกหรือรายงานตาม
มาตรา ๘๐ ต้องระวางโทษจำคุกไม่เกินหนึ่งเดือน หรือปรับไม่เกินหนึ่งหมื่นบาท หรือ
ทั้งจำทั้งปรับตามมาตรา ๑๐๖

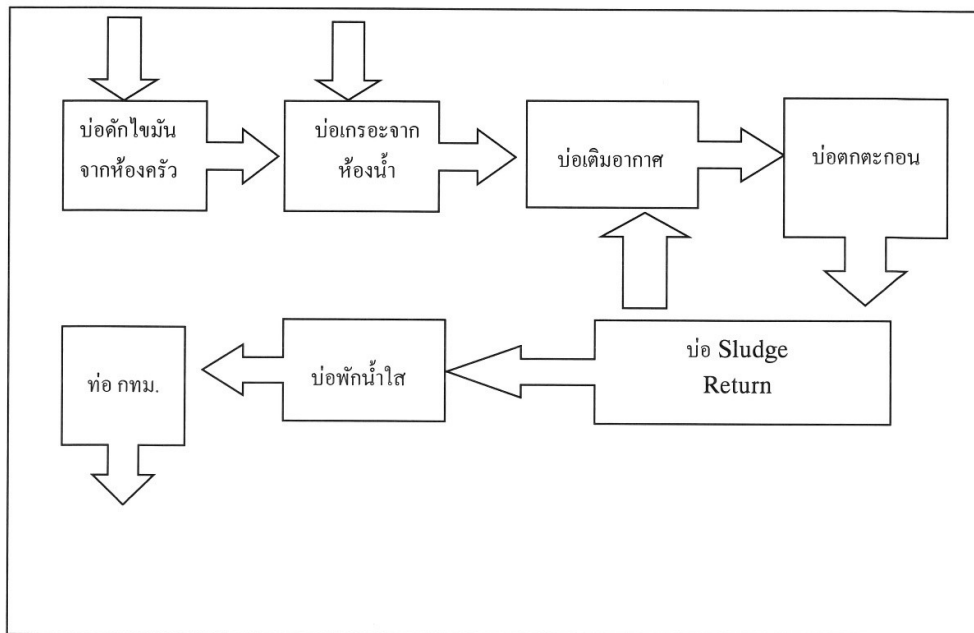
๒. ผู้ควบคุมระบบบำบัดน้ำเสียหรือผู้รับจ้างให้บริการบำบัดน้ำเสียผู้ใดทำบันทึกหรือรายงาน
โดยแสดงข้อความอันเป็นเท็จ ต้องระวางโทษจำคุกไม่เกินหนึ่งปี หรือปรับไม่เกิน
หนึ่งแสนบาท หรือทั้งจำทั้งปรับตามมาตรา ๑๐๗

Signature

แบบ ทส. ๑

แบบบันทึกรายละเอียดของสถิติและข้อมูลซึ่งแสดงผลการทำงานของระบบบำบัดน้ำเสีย
ของแหล่งกำเนิดมลพิษ

แหล่งกำเนิดมลพิษ ตั้งอยู่เลขที่ 88 หมู่ที่ - ซอย เลื่อนอรณพ ถนน ทองหล่อ แขวง/ตำบล คลอง
ตันเหนือ เขต/อำเภอ วัฒนา จังหวัด กรุงเทพมหานคร โทรศัพท์ 0835143958 โทรสาร -
มี นิติบุคคล นิวัติ ทองหล่อ 23 เป็นเจ้าของหรือผู้ครอบครองแหล่งกำเนิดมลพิษ ประกอบกิจการ
ประเภท ข.ห้องชุดพักอาศัยเท่านั้น
ใบอนุญาตเลขที่ 0105559170274 ออกให้โดย กระทรวงพาณิชย์ หมดอายุ 24/07/2564
ซึ่งมีแผนผังแสดงการทำงานของระบบบำบัดน้ำเสีย ดังนี้



ได้จัดเก็บสถิติและข้อมูลแสดงผลการทำงานของระบบบำบัดน้ำเสียปรากฏตามตาราง ดังนี้

วัน เดือน ปี	สถิติและข้อมูลที่เกิดขึ้นจากแหล่งกำเนิดมลพิษ										ปริมาณ ตะกอน ส่วนเกิน ที่เกิดขึ้นจาก ระบบบำบัด น้ำเสียที่ นำไปกำจัด (ลบ.ม.)	ปัญหา อุปสรรค และแนวทาง แก้ไข	ลายมือชื่อ ผู้บันทึก	
	ปริมาณ การใช้ ไฟฟ้า ของ ระบบ บำบัด น้ำเสีย (หน่วย)	ปริมาณ น้ำใช้ ในฤกษ์ กิจกรรม ของ แหล่งกำเนิด มลพิษ (ลบ.ม.)	การระบาย น้ำทิ้งจาก ระบบ บำบัดน้ำ เสีย (ระบาย/ ไม่ระบาย)	ปริมาณ สารเคมีหรือ สารสกัด ชีวภาพที่ใช้ (เชื้อ/ ปริมาณ) (ลิตรหรือ กิโลกรัม)	การดำเนินงานของระบบบำบัดน้ำเสีย									
					ระบบบำบัด น้ำเสีย (ปกติ/ผิดปกติ)	เครื่องสูบน้ำ (ปกติ/ผิดปกติ)	เครื่องเติมอากาศ (ปกติ/ผิดปกติ)	เครื่องกลั่น/ ผสมน้ำเสีย (ปกติ/ผิดปกติ)	เครื่องกลั่น/ ผสมสารเคมี (ปกติ/ผิดปกติ)	เครื่องสูบน้ำ ตะกอน (ปกติ/ ผิดปกติ)				อื่น ๆ (ระบุ)
1 ต.ค. 66	-	9	7.2	ไม่มี	ปกติ	ปกติ	ปกติ	ปกติ	ไม่มี	ไม่มี	ยังไม่มี	ไม่มี	ไม่มี	พงษ์พันธ์
2 ต.ค. 66	-	6	4.8	ไม่มี	ปกติ	ปกติ	ปกติ	ปกติ	ปกติ	ไม่มี	ไม่มี	ไม่มี	ไม่มี	ธีรภัทร์
3 ต.ค. 66	-	6	4.8	ไม่มี	ปกติ	ปกติ	ปกติ	ปกติ	ปกติ	ไม่มี	ไม่มี	ไม่มี	ไม่มี	พงษ์พันธ์
4 ต.ค. 66	-	4	3.2	ไม่มี	ปกติ	ปกติ	ปกติ	ปกติ	ปกติ	ไม่มี	ไม่มี	ไม่มี	ไม่มี	ธีรภัทร์
5 ต.ค. 66	-	3	2.4	ไม่มี	ปกติ	ปกติ	ปกติ	ปกติ	ปกติ	ไม่มี	ไม่มี	ไม่มี	ไม่มี	พงษ์พันธ์
6 ต.ค. 66	-	7	5.6	ไม่มี	ปกติ	ปกติ	ปกติ	ปกติ	ปกติ	ไม่มี	ไม่มี	ไม่มี	ไม่มี	ธีรภัทร์
7 ต.ค. 66	-	6	4.8	ไม่มี	ปกติ	ปกติ	ปกติ	ปกติ	ปกติ	ไม่มี	ไม่มี	ไม่มี	ไม่มี	พงษ์พันธ์
8 ต.ค. 66	-	6	4.8	ไม่มี	ปกติ	ปกติ	ปกติ	ปกติ	ปกติ	ไม่มี	ไม่มี	ไม่มี	ไม่มี	ธีรภัทร์
9 ต.ค. 66	-	5	4	ไม่มี	ปกติ	ปกติ	ปกติ	ปกติ	ปกติ	ไม่มี	ไม่มี	ไม่มี	ไม่มี	พงษ์พันธ์
10 ต.ค. 66	-	6	4.8	ไม่มี	ปกติ	ปกติ	ปกติ	ปกติ	ปกติ	ไม่มี	ไม่มี	ไม่มี	ไม่มี	ธีรภัทร์
11 ต.ค. 66	-	6	4.8	ไม่มี	ปกติ	ปกติ	ปกติ	ปกติ	ปกติ	ไม่มี	ไม่มี	ไม่มี	ไม่มี	พงษ์พันธ์
12 ต.ค. 66	-	5	4	ไม่มี	ปกติ	ปกติ	ปกติ	ปกติ	ปกติ	ไม่มี	ไม่มี	ไม่มี	ไม่มี	ธีรภัทร์
13 ต.ค. 66	-	5	4	ไม่มี	ปกติ	ปกติ	ปกติ	ปกติ	ปกติ	ไม่มี	ไม่มี	ไม่มี	ไม่มี	พงษ์พันธ์
14 ต.ค. 66	-	10	8	ไม่มี	ปกติ	ปกติ	ปกติ	ปกติ	ปกติ	ไม่มี	ไม่มี	ไม่มี	ไม่มี	ธีรภัทร์

สถิติและข้อมูลที่เกิดขึ้นจากแหล่งกำเนิดมลพิษ															ลายมือชื่อ ผู้บันทึก
วัน เดือน ปี	ปริมาณ การใช้ ไฟฟ้า ของ ระบบ บำบัด น้ำเสีย (หน่วย)	ปริมาณ น้ำใช้ ในทุก กิจกรรม ของ แหล่งกำเนิด มลพิษ (ลบ.ม.)	ปริมาณ น้ำเสียที่ เข้าสู่ระบบ บำบัดน้ำ เสีย (ลบ.ม.)	การระบาย น้ำทิ้งจาก ระบบ บำบัดน้ำ เสีย (ระบาย/ ไม่ระบาย)	ปริมาณ สารเคมีหรือ สารสกัด ชีวภาพที่ใช้ (ชื่อ/ ปริมาณ) (ลิตรหรือ กิโลกรัม)	การทำงานของระบบบำบัดน้ำเสีย						ปริมาณ ตะกอน ส่วนเกิน ที่เกิดขึ้นจาก ระบบบำบัด น้ำเสียที่ นำไปกำจัด (ลบ.ม.)	ปัญหา อุปสรรค และแนวทาง แก้ไข		
						ระบบบำบัด น้ำเสีย (ปกติ/ผิดปกติ)	เครื่องสูบน้ำ (ปกติ/ผิดปกติ)	เครื่องสูบน้ำ (ปกติ/ผิดปกติ)	เครื่องกวน/ ผสมน้ำเสีย (ปกติ/ผิดปกติ)	เครื่องกวน/ ผสมสารเคมี (ปกติ/ผิดปกติ)	เครื่องสูบน้ำ ตะกอน (ปกติ/ ผิดปกติ/ ผิดปกติ)			อื่น ๆ (ระบุ) (ปกติ/ ผิดปกติ/ ผิดปกติ)	
15 ต.ค.66	-	5	4	ระบาย	ไม่มี	ปกติ	ปกติ	ปกติ	ไม่มี	ไม่มี	ไม่มี	ยัง ไม่สูบ	ไม่มี	พงษ์พันธ์	
16 ต.ค.66	-	7	5.6	ระบาย	ไม่มี	ปกติ	ปกติ	ปกติ	ไม่มี	ไม่มี	ไม่มี	ยัง ไม่สูบ	ไม่มี	ธีรภัทร์	
17 ต.ค.66	-	10	8	ระบาย	ไม่มี	ปกติ	ปกติ	ปกติ	ไม่มี	ไม่มี	ไม่มี	ยัง ไม่สูบ	ไม่มี	พงษ์พันธ์	
18 ต.ค.66	-	10	8	ระบาย	ไม่มี	ปกติ	ปกติ	ปกติ	ไม่มี	ไม่มี	ไม่มี	ยัง ไม่สูบ	ไม่มี	ธีรภัทร์	
19 ต.ค.66	-	9	7.2	ระบาย	ไม่มี	ปกติ	ปกติ	ปกติ	ไม่มี	ไม่มี	ไม่มี	ยัง ไม่สูบ	ไม่มี	พงษ์พันธ์	
20 ต.ค.66	-	6	4.8	ระบาย	ไม่มี	ปกติ	ปกติ	ปกติ	ไม่มี	ไม่มี	ไม่มี	ยัง ไม่สูบ	ไม่มี	ธีรภัทร์	
21 ต.ค.66	-	7	5.6	ระบาย	ไม่มี	ปกติ	ปกติ	ปกติ	ไม่มี	ไม่มี	ไม่มี	ยัง ไม่สูบ	ไม่มี	พงษ์พันธ์	
22 ต.ค.66	-	6	4.8	ระบาย	ไม่มี	ปกติ	ปกติ	ปกติ	ไม่มี	ไม่มี	ไม่มี	ยัง ไม่สูบ	ไม่มี	ธีรภัทร์	
23 ต.ค.66	-	6	4.8	ระบาย	ไม่มี	ปกติ	ปกติ	ปกติ	ไม่มี	ไม่มี	ไม่มี	ยัง ไม่สูบ	ไม่มี	พงษ์พันธ์	
24 ต.ค.66	-	8	6.4	ระบาย	ไม่มี	ปกติ	ปกติ	ปกติ	ไม่มี	ไม่มี	ไม่มี	ยัง ไม่สูบ	ไม่มี	ธีรภัทร์	
25 ต.ค.66	-	6	4.8	ระบาย	ไม่มี	ปกติ	ปกติ	ปกติ	ไม่มี	ไม่มี	ไม่มี	ยัง ไม่สูบ	ไม่มี	พงษ์พันธ์	
26 ต.ค.66	-	9	7.2	ระบาย	ไม่มี	ปกติ	ปกติ	ปกติ	ไม่มี	ไม่มี	ไม่มี	ยัง ไม่สูบ	ไม่มี	ธีรภัทร์	
27 ต.ค.66	-	4	3.2	ระบาย	ไม่มี	ปกติ	ปกติ	ปกติ	ไม่มี	ไม่มี	ไม่มี	ยัง ไม่สูบ	ไม่มี	พงษ์พันธ์	

วัน เดือน ปี	สถิติและข้อมูลที่เกิดขึ้นจากแหล่งกำเนิดมลพิษ												ลายมือชื่อ ผู้บันทึก		
	ปริมาณ การใช้ ไฟฟ้า ของ ระบบ บำบัด น้ำเสีย (หน่วย)	ปริมาณ น้ำใช้ ในทุก กิจกรรม ของ แหล่งกำเนิด มลพิษ (ลบ.ม.)	ปริมาณ น้ำเสียที่ เข้าระบบ บำบัดน้ำ เสีย (ลบ.ม.) เฉลี่ย2%	การระบาย น้ำทิ้งจาก ระบบ บำบัดน้ำ เสีย (ระบาย/ ไม่ระบาย)	ปริมาณ สารเคมีหรือ สารสกัด ชีวภาพที่ใช้ (เชื้อ/ ปริมาณ) (ลิตรหรือ กิโลกรัม)	การทำงานของระบบบำบัดน้ำเสีย								ปริมาณ ตะกอน ส่วนเกิน ที่กักเก็บจาก ระบบบำบัด น้ำเสียที่ นำไปกำจัด (ลบ.ม.)	ปัญหา อุปสรรค และแนวทาง แก้ไข
						ระบบบำบัด น้ำเสีย (ปกติ/ผิดปกติ)	เครื่องสูบน้ำ (ปกติ/ผิดปกติ)	เครื่องเติมอากาศ (ปกติ/ผิดปกติ)	เครื่องกวน/ ผสมน้ำเสีย (ปกติ/ผิดปกติ)	เครื่องกวน/ ผสมสารเคมี (ปกติ/ผิดปกติ)	เครื่องสูบ ตะกอน (ปกติ/ ผิดปกติ)	อื่นๆ (ระบุ) (ปกติ/ ผิดปกติ/ ผิดปกติ)			
28 ต.ค. 66	-	4	3.2	ระบาย	ไม่มี	ปกติ	ปกติ	ปกติ	ไม่มี	ไม่มี	ไม่มี	ไม่มี	ยังมีไม่สูบ	ไม่มี	ธีรภัทร์
29 ต.ค. 66	-	4	3.2	ระบาย	ไม่มี	ปกติ	ปกติ	ปกติ	ปกติ	ปกติ	ไม่มี	ไม่มี	ยังมีไม่สูบ	ไม่มี	พงษ์พันธ์
30 ต.ค. 66	-	9	7.2	ระบาย	ไม่มี	ปกติ	ปกติ	ปกติ	ปกติ	ปกติ	ไม่มี	ไม่มี	ยังมีไม่สูบ	ไม่มี	ขวัญ
31 ต.ค. 66	-	8	6.4	ระบาย	ไม่มี	ปกติ	ปกติ	ปกติ	ปกติ	ปกติ	ไม่มี	ไม่มี	ยังมีไม่สูบ	ไม่มี	ธีรภัทร์

หมายเหตุ ๑. ให้กรอกสถิติและข้อมูลเฉพาะในกรณีที่มีสถิติและข้อมูลนั้น ๆ ในแต่ละวัน

๒. ในกรณีระบบบำบัดน้ำเสียที่มีเครื่องจักรตรวจสอบคุณภาพน้ำทิ้งทุกวันแยกตามพารามิเตอร์ที่ตรวจวัด และทำการสรุปผลเป็นสถิติและข้อมูลรายเดือน

ขอรับรองว่าการบันทึกสถิติและข้อมูลตามตารางข้างต้นถูกต้องทุกประการ

Signature

..... เจ้าของหรือผู้ครอบครองแหล่งกำเนิดมลพิษ
(..... คุณ ทวีเดช รัตนโชติพรสุข

..... (..... คุณ วิฑิต ใจ ผู้ควบคุมระบบบำบัดน้ำเสีย

(..... คุณ ขวัญ วินทะไชย

ใบอนุญาตเลขที่ หมดอายุ ไม่มี

ออกให้โดย

..... ผู้รับจ้างให้บริการบำบัดน้ำเสีย

(.....

ใบอนุญาตเลขที่ หมดอายุ ไม่มี

ออกให้โดย

แบบ ทส. ๒

รายงานสรุปผลการทำงานของระบบบำบัดน้ำเสีย

๑. ข้อมูลทั่วไป

แหล่งกำเนิดมลพิษ ตั้งอยู่เลขที่ 88 หมู่ที่ - ซอย เลื่อนอรณพ ถนน ทองหล่อ แขวง/ตำบล กลอง
ตันเหนือ เขต/อำเภอ วัฒนา จังหวัด กรุงเทพมหานคร โทรศัพท์ 083-5143958 โทรสาร - มี
นิติบุคคล นิวัติ ทองหล่อ 23 เป็นเจ้าของหรือ ผู้ครอบครองแหล่งกำเนิดมลพิษ ประกอบกิจการ
ประเภท ข.ห้องชุดพักอาศัย เท่านั้น

ใบอนุญาตเลขที่ 0105559170274 ออกให้โดย กระทรวงพาณิชย์ หมดอายุ 24/07/2564

ในการนี้ขอรายงานสรุปผลการทำงานของระบบบำบัดน้ำเสียของแหล่งกำเนิดมลพิษสำหรับ
เดือน ตุลาคม พ.ศ. 2566 ตามที่ได้กำหนดในมาตรา ๘๐ แห่งพระราชบัญญัติส่งเสริมและรักษา
คุณภาพสิ่งแวดล้อมแห่งชาติ พ.ศ. ๒๕๓๕ ในฐานะ

วิวัฒน์ สุข เจ้าของหรือผู้ครอบครองแหล่งกำเนิดมลพิษ
(..... คุณ ทวีเดช ธนโชติพรสุข)

วิวัฒน์ สุข ผู้ควบคุมระบบบำบัดน้ำเสีย
(..... คุณขวัญ วินทะไชย)

ใบอนุญาตเลขที่ หมดอายุ ไม่มี

ออกให้โดย

..... ผู้รับจ้างให้บริการบำบัดน้ำเสีย
(.....)

ใบอนุญาตเลขที่ หมดอายุ

ออกให้โดย

๒. ข้อมูลเกี่ยวกับระบบบำบัดน้ำเสีย และแหล่งรองรับน้ำทิ้ง

(๑) ประเภท/ชนิดของระบบบำบัดน้ำเสีย Activated Sludge Process

ความสามารถในการรองรับน้ำเสียของระบบบำบัดน้ำเสีย 5.4 ลบ.ม./วัน

(๒) การทำงานของระบบบำบัดน้ำเสีย ☒ แบบต่อเนื่อง 24 ชั่วโมง/วัน

☐ แบบไม่ต่อเนื่อง (ระบุ)

(๓) อุปกรณ์และเครื่องมือที่ใช้ในระบบบำบัดน้ำเสีย ☒ เครื่องสูบน้ำ ☒ เครื่องเติมอากาศ

☐ เครื่องกวน/ผสมน้ำเสีย ☐ เครื่องกวน/ผสมสารเคมี

☒ เครื่องสูบลำโพง ☐ อื่น ๆ (ระบุ)

(๔) แหล่งรองรับน้ำทิ้ง (ระบุ)

สูบน้ำออกที่ระบายออก กรุงเทพมหานคร

(๕) บริหารจัดการตะกอนที่เกิดขึ้นจากระบบบำบัดน้ำเสียและวิธีการกำจัด
ครบ 2-4 ปี ให้ทาง กทม.สูบไปกำจัด

๓. สรุปผลการทำงานของระบบบำบัดน้ำเสียเป็นรายเดือน

(๑) ปริมาณการใช้ไฟฟ้าของระบบบำบัดน้ำเสีย (หน่วย)
0.00

(๒) ปริมาณน้ำใช้ทุกกิจกรรมในแหล่งกำเนิดมลพิษ (ลบ.ม.)
รวมทั้งเดือน 202 ลบ.ม.

(๓) ปริมาณน้ำเสียที่เข้าระบบบำบัดน้ำเสีย (ลบ.ม.)
รวมทั้งเดือน 162 ลบ.ม.

(๔) การระบายน้ำทิ้งจากระบบบำบัดน้ำเสีย
สู่ออกท่อระบายออก กรุงเทพมหานคร

(๕) ปริมาณสารเคมีหรือสารสกัดชีวภาพที่ใช้ (ลิตรหรือกิโลกรัม)
ไม่ได้ใช้

(๖) การทำงานของระบบบำบัดน้ำเสียและอุปกรณ์

- ระบบบำบัดน้ำเสีย ☒ ปกติ ☐ ผิดปกติ (ระบุ)
- เครื่องสูบน้ำ ☒ ปกติ ☐ ผิดปกติ (ระบุ)
- เครื่องเติมอากาศ ☒ ปกติ ☐ ผิดปกติ (ระบุ)
- เครื่องกวน/ผสมน้ำเสีย ☐ ปกติ ☐ ผิดปกติ (ระบุ) ไม่มี
- เครื่องกวน/ผสมสารเคมี ☐ ปกติ ☐ ผิดปกติ (ระบุ) ไม่มี
- เครื่องสูบลบตะกอน ☒ ปกติ ☐ ผิดปกติ (ระบุ)
- อื่นๆ ☒ ปกติ ☐ ผิดปกติ (ระบุ) เครื่องสูบลบตะกอนเวียนกลับ.....

(๗) ปริมาณตะกอนส่วนเกินจากระบบบำบัดน้ำเสียที่นำไปกำจัด (ลบ.ม.)
ยังไม่ได้ทำการกำจัด

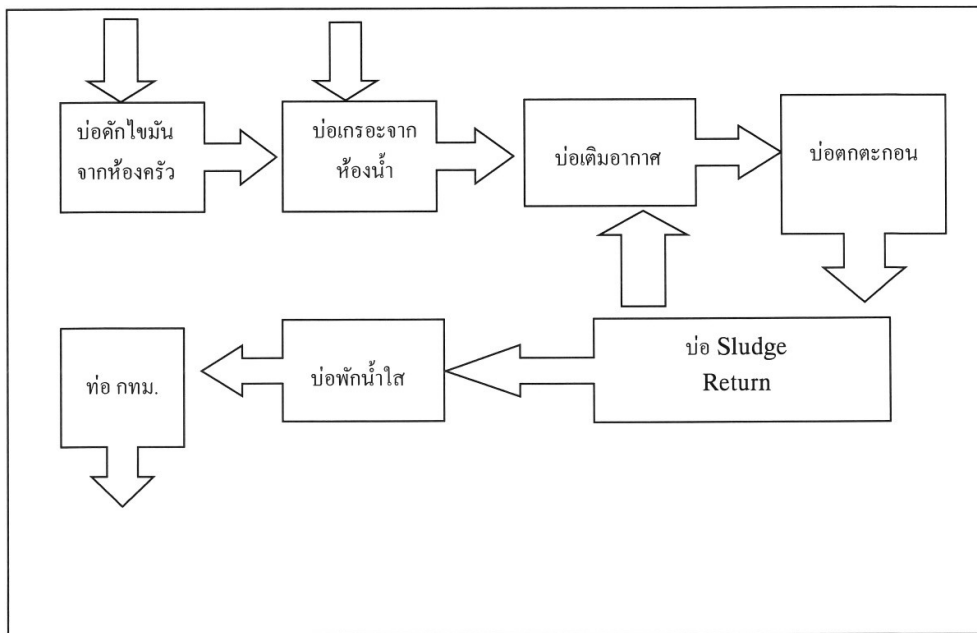
(๘) ปัญหา อุปสรรค และแนวทางแก้ไข
ไม่มีปัญหาและอุปสรรค

- คำเตือน ๑. เจ้าของหรือผู้ครอบครองแหล่งกำเนิดมลพิษ ผู้ควบคุมระบบบำบัดน้ำเสีย หรือผู้รับจ้าง ให้บริการบำบัดน้ำเสียผู้ใด ไม่จัดเก็บสถิติ ข้อมูล หรือไม่ทำบันทึกหรือรายงานตาม มาตรฐาน ๘๐ ต้องระวางโทษจำคุกไม่เกินหนึ่งเดือน หรือปรับไม่เกินหนึ่งหมื่นบาท หรือ ทั้งจำทั้งปรับตามมาตรา ๑๐๖
๒. ผู้ควบคุมระบบบำบัดน้ำเสียหรือผู้รับจ้าง ให้บริการบำบัดน้ำเสียผู้ใดทำบันทึกหรือรายงาน โดยแสดงข้อความอันเป็นเท็จ ต้องระวางโทษจำคุกไม่เกินหนึ่งปี หรือปรับไม่เกิน หนึ่งแสนบาท หรือทั้งจำทั้งปรับตามมาตรา ๑๐๗

แบบ ทส. ๑

แบบบันทึกรายละเอียดของสถิติและข้อมูลซึ่งแสดงผลการทำงานของระบบบำบัดน้ำเสีย
ของแหล่งกำเนิดมลพิษ

แหล่งกำเนิดมลพิษ ตั้งอยู่เลขที่ 88 หมู่ที่ - ซอย เลื่อนอรณพ ถนน ทองหล่อ แขวง/ตำบล คลอง
ตันเหนือ เขต/อำเภอ วัฒนา จังหวัด กรุงเทพมหานคร โทรศัพท์ 0835143958 โทรสาร -
มี นิติบุคคล นิวัติ ทองหล่อ 23 เป็นเจ้าของหรือผู้ครอบครองแหล่งกำเนิดมลพิษ ประกอบกิจการ
ประเภท ข.ห้องชุดพักอาศัยเท่านั้น
ใบอนุญาตเลขที่ 0105559170274 ออกให้โดย กระทรวงพาณิชย์ หมดอายุ 24/07/2564
ซึ่งมีแผนผังแสดงการทำงานของระบบบำบัดน้ำเสีย ดังนี้



ได้จัดเก็บสถิติและข้อมูลแสดงผลการทำงานของระบบบำบัดน้ำเสียปรากฏตามตาราง ดังนี้

นิตินันท์ บวร

Winn-Dixie

สถิติและข้อมูลที่เกิดขึ้นจากแหล่งกำเนิดมลพิษ																	
วัน เดือน ปี	ปริมาณ การใช้ ไฟฟ้า ของ ระบบ บำบัด น้ำเสีย (หน่วย)	ปริมาณ น้ำใช้ ในทุก กิจกรรม ของ แหล่งกำเนิด มลพิษ (ลบ.ม.)	ปริมาณ น้ำเสียที่ เข้าระบบ บำบัดน้ำ เสีย (ลบ.ม.) (ลบ.ม.) เฉลี่ย2%	การระบาย น้ำทิ้งจาก ระบบ บำบัดน้ำ เสีย (ระบาย/ ไม่ระบาย)	ปริมาณ สารเคมีหรือ สารสกัด ชีวภาพที่ใช้ (ชื่อ/ ปริมาณ) (ลิตรหรือ กิโลกรัม)	การทำงานของระบบบำบัดน้ำเสีย								ปริมาณ ตะกอน ส่วนเกิน ที่เกิดขึ้นจาก ระบบบำบัด น้ำเสียที่ นำไปกำจัด (ลบ.ม.)	ปัญหา อุปสรรค และแนวทาง แก้ไข	ลายมือชื่อ ผู้บันทึก	
						ระบบบำบัด น้ำเสีย (ปกติ/ผิดปกติ)	เครื่องสูบน้ำ (ปกติ/ผิดปกติ)	เครื่องเติมอากาศ (ปกติ/ผิดปกติ)	เครื่องทวน/ ผสมน้ำเสีย (ปกติ/ผิดปกติ)	เครื่องทวน/ ผสมสารเคมี (ปกติ/ผิดปกติ)	เครื่องสูบน้ำ (ปกติ/ผิดปกติ)	เครื่องสูบน้ำ (ปกติ/ผิดปกติ)	อื่น ๆ (ระบุ) (ปกติ/ ผิดปกติ/ ผิดปกติ)				
15 พ.ย.66	-	7	5.6	ระบาย	ไม่มี	ปกติ	ปกติ	ปกติ	ไม่มี	ไม่มี	ไม่มี	ไม่มี	ไม่มี	ไม่มี	ไม่มี	ไม่มี	ไม่มี
16 พ.ย.66	-	8	6.4	ระบาย	ไม่มี	ปกติ	ปกติ	ปกติ	ไม่มี	ไม่มี	ไม่มี	ไม่มี	ไม่มี	ไม่มี	ไม่มี	ไม่มี	ไม่มี
17 พ.ย.66	-	8	6.4	ระบาย	ไม่มี	ปกติ	ปกติ	ปกติ	ไม่มี	ไม่มี	ไม่มี	ไม่มี	ไม่มี	ไม่มี	ไม่มี	ไม่มี	ไม่มี
18 พ.ย.66	-	8	6.4	ระบาย	ไม่มี	ปกติ	ปกติ	ปกติ	ไม่มี	ไม่มี	ไม่มี	ไม่มี	ไม่มี	ไม่มี	ไม่มี	ไม่มี	ไม่มี
19 พ.ย.66	-	7	5.6	ระบาย	ไม่มี	ปกติ	ปกติ	ปกติ	ไม่มี	ไม่มี	ไม่มี	ไม่มี	ไม่มี	ไม่มี	ไม่มี	ไม่มี	ไม่มี
20 พ.ย.66	-	6	4.8	ระบาย	ไม่มี	ปกติ	ปกติ	ปกติ	ไม่มี	ไม่มี	ไม่มี	ไม่มี	ไม่มี	ไม่มี	ไม่มี	ไม่มี	ไม่มี
21 พ.ย.66	-	12	9.6	ระบาย	ไม่มี	ปกติ	ปกติ	ปกติ	ไม่มี	ไม่มี	ไม่มี	ไม่มี	ไม่มี	ไม่มี	ไม่มี	ไม่มี	ไม่มี
22 พ.ย.66	-	7	5.6	ระบาย	ไม่มี	ปกติ	ปกติ	ปกติ	ไม่มี	ไม่มี	ไม่มี	ไม่มี	ไม่มี	ไม่มี	ไม่มี	ไม่มี	ไม่มี
23 พ.ย.66	-	9	7.2	ระบาย	ไม่มี	ปกติ	ปกติ	ปกติ	ไม่มี	ไม่มี	ไม่มี	ไม่มี	ไม่มี	ไม่มี	ไม่มี	ไม่มี	ไม่มี
24 พ.ย.66	-	5	4	ระบาย	ไม่มี	ปกติ	ปกติ	ปกติ	ไม่มี	ไม่มี	ไม่มี	ไม่มี	ไม่มี	ไม่มี	ไม่มี	ไม่มี	ไม่มี
25 พ.ย.66	-	10	8	ระบาย	ไม่มี	ปกติ	ปกติ	ปกติ	ไม่มี	ไม่มี	ไม่มี	ไม่มี	ไม่มี	ไม่มี	ไม่มี	ไม่มี	ไม่มี
26 พ.ย.66	-	7	5.6	ระบาย	ไม่มี	ปกติ	ปกติ	ปกติ	ไม่มี	ไม่มี	ไม่มี	ไม่มี	ไม่มี	ไม่มี	ไม่มี	ไม่มี	ไม่มี
27 พ.ย.66	-	10	8	ระบาย	ไม่มี	ปกติ	ปกติ	ปกติ	ไม่มี	ไม่มี	ไม่มี	ไม่มี	ไม่มี	ไม่มี	ไม่มี	ไม่มี	ไม่มี

นางสาวบุษยา

วัน เดือน ปี	สถิติและข้อมูลที่เกิดขึ้นจากแหล่งกำเนิดมลพิษ											ปริมาณ ตะกอน ส่วนเกิน ที่เกิดขึ้นจาก ระบบบำบัด น้ำเสียที่ นำไปกำจัด (ลบ.ม.)	ปัญหา อุปสรรค และแนวทาง แก้ไข	ลายมือชื่อ ผู้บันทึก
	ปริมาณ การใช้ ไฟฟ้า ของ ระบบ บำบัด น้ำเสีย (หน่วย)	ปริมาณ น้ำใช้ ในทุก กิจกรรม ของ แหล่งกำเนิด มลพิษ (ลบ.ม.)	ปริมาณ น้ำเสียที่ เข้าสู่ระบบ บำบัดน้ำ เสีย (ลบ.ม.) เฉลี่ย2%	การระบาย น้ำทิ้งจาก ระบบ บำบัดน้ำ เสีย (ระบาย/ ไม่ระบาย)	ปริมาณ สารเคมีหรือ สารสกัด ชีวภาพที่ใช้ (ชื่อ/ ปริมาณ) (ลิตรหรือ กิโลกรัม)	การทำงานของระบบบำบัดน้ำเสีย								
						ระบบบำบัด น้ำเสีย (ปกติ/ผิดปกติ)	เครื่องสูบน้ำ (ปกติ/ผิดปกติ)	เครื่องสูบน้ำ (ปกติ/ผิดปกติ)	เครื่องสูบน้ำ (ปกติ/ผิดปกติ)	เครื่องสูบน้ำ (ปกติ/ผิดปกติ)	เครื่องสูบน้ำ (ปกติ/ผิดปกติ)			
28 พ.ย.66	-	10	8	ระบาย	ไม่มี	ปกติ	ปกติ	ปกติ	ไม่มี	ไม่มี	ไม่มี	ยังไม่มี	ไม่มี	ธีรภัทร
29 พ.ย.66	-	7	5.6	ระบาย	ไม่มี	ปกติ	ปกติ	ปกติ	ไม่มี	ไม่มี	ไม่มี	ยังไม่มี	ไม่มี	พงษ์พันธ์
30 พ.ย.66	-	9	7.2	ระบาย	ไม่มี	ปกติ	ปกติ	ปกติ	ไม่มี	ไม่มี	ไม่มี	ยังไม่มี	ไม่มี	จวิญ

ผู้บันทึก

- หมายเหตุ ๑. ให้กรอกรายละเอียดข้อมูลเฉพาะในกรณีที่มีสถิติและข้อมูลนั้น ๆ ในแต่ละวัน
๒. ในกรณีระบบบำบัดน้ำเสียที่มีการติดตั้งเครื่องตรวจวัดคุณภาพน้ำทิ้งแบบอัตโนมัติ ให้แนบผลการตรวจวัดคุณภาพน้ำทิ้งทุกวันแยกตามพารามิเตอร์ที่ตรวจวัด และทำการสรุปผลเป็นสถิติและข้อมูลรายเดือน

ขอรับรองว่าการบันทึกสถิติและข้อมูลตามตารางข้างต้นถูกต้องทุกประการ

Pratana Bund เจ้าของหรือผู้ครอบครองแหล่งกำเนิดมลพิษ
 (..... คุณ ทวีเดช รัตนโชติพรสุฯ)
ณ. รัชตะโฮม ผู้ควบคุมระบบบำบัดน้ำเสีย
 (..... คุณ จวิทย์ วิมลไชย)
 ใบอนุญาตเลขที่ หมายเลข ไม่มี
 ออกให้โดย ผู้รับจ้างให้บริการบำบัดน้ำเสีย
 (.....)
 ใบอนุญาตเลขที่ หมายเลข ไม่มี
 ออกให้โดย

แบบ ทส. ๒

รายงานสรุปผลการทำงานของระบบบำบัดน้ำเสีย

๑. ข้อมูลทั่วไป

แหล่งกำเนิดมลพิษ ตั้งอยู่เลขที่ 88 หมู่ที่ - ซอย เลื่อนอรณพ ถนน ทองหล่อ แขวง/ตำบล คลองตันเหนือ เขต/อำเภอ วัฒนา จังหวัด กรุงเทพมหานคร โทรศัพท์ 083-5143958 โทรสาร - มีนิติบุคคล นิวัติ ทองหล่อ 23 เป็นเจ้าของหรือ ผู้ครอบครองแหล่งกำเนิดมลพิษ ประกอบกิจการประเภท ข.ห้องชุดพักอาศัย เท่านั้น

ใบอนุญาตเลขที่ 0105559170274 ออกให้โดย กระทรวงพาณิชย์ หมดอายุ 24/07/2564

ในการนี้ขอรายงานสรุปผลการทำงานของระบบบำบัดน้ำเสียของแหล่งกำเนิดมลพิษสำหรับเดือน พฤษภาคม พ.ศ. 2566 ตามที่ได้กำหนดในมาตรา ๘๐ แห่งพระราชบัญญัติส่งเสริมและรักษาคุณภาพสิ่งแวดล้อมแห่งชาติ พ.ศ. ๒๕๓๕ ในฐานะ

กัมพล คุ้มเจ้าของหรือผู้ครอบครองแหล่งกำเนิดมลพิษ

(.....คุณ ทวีเดช ธนโชติพรสุข.....)

วราวุธ วัฒนวิไลผู้ควบคุมระบบบำบัดน้ำเสีย

(.....คุณวราวุธ วัฒนวิไล.....)

ใบอนุญาตเลขที่ หมดอายุไม่มี.....

ออกให้โดย

.....ผู้รับจ้างให้บริการบำบัดน้ำเสีย

(.....)

ใบอนุญาตเลขที่ หมดอายุ

ออกให้โดย.....

๒. ข้อมูลเกี่ยวกับระบบบำบัดน้ำเสีย และแหล่งรองรับน้ำทิ้ง

(๑) ประเภท/ชนิดของระบบบำบัดน้ำเสีย **Activated Sludge Process**

ความสามารถในการรองรับน้ำเสียของระบบบำบัดน้ำเสีย5.93..... ลบ.ม./วัน

(๒) การทำงานของระบบบำบัดน้ำเสีย ☒ แบบต่อเนื่อง24... ชั่วโมง/วัน

☐ แบบไม่ต่อเนื่อง (ระบุ)

(๓) อุปกรณ์และเครื่องมือที่ใช้ในระบบบำบัดน้ำเสีย ☒ เครื่องสูบน้ำ ☒ เครื่องเติมอากาศ

☐ เครื่องกวน/ผสมน้ำเสีย ☐ เครื่องกวน/ผสมสารเคมี

☒ เครื่องสูบลำโพง ☐ อื่น ๆ (ระบุ)

(๔) แหล่งรองรับน้ำทิ้ง (ระบุ)

.....สูบน้ำออกที่ระบายออก กรุงเทพมหานคร

(๕) มาตรการตะกอนที่เกิดขึ้นจากระบบบำบัดน้ำเสียและวิธีการกำจัด

ครบ 2-4 ปี ให้ทาง กทม.สุบไปกำจัด

๓. สรุปผลการทำงานของระบบบำบัดน้ำเสียเป็นรายเดือน

(๑) ปริมาณการใช้ไฟฟ้าของระบบบำบัดน้ำเสีย (หน่วย)

0.00

(๒) ปริมาณน้ำใช้ทุกกิจกรรมในแหล่งกำเนิดมลพิษ (ลบ.ม.)

รวมทั้งเดือน 223 ลบ.ม.

(๓) ปริมาณน้ำเสียที่เข้าระบบบำบัดน้ำเสีย (ลบ.ม.)

รวมทั้งเดือน 178 ลบ.ม.

(๔) การระบายน้ำทิ้งจากระบบบำบัดน้ำเสีย

สูบออกท่อระบายออก กรุงเทพมหานคร

(๕) ปริมาณสารเคมีหรือสารสกัดชีวภาพที่ใช้ (ลิตรหรือกิโลกรัม)

น้ำยา EM 0.5 ลิตร

(๖) การทำงานของระบบบำบัดน้ำเสียและอุปกรณ์

- ระบบบำบัดน้ำเสีย ☒ ปกติ ☐ ผิดปกติ (ระบุ)

- เครื่องสูบน้ำ ☒ ปกติ ☐ ผิดปกติ (ระบุ)

- เครื่องเติมอากาศ ☒ ปกติ ☐ ผิดปกติ (ระบุ)

- เครื่องกวน/ผสมน้ำเสีย ☐ ปกติ ☐ ผิดปกติ (ระบุ)ไม่มี

- เครื่องกวน/ผสมสารเคมี ☐ ปกติ ☐ ผิดปกติ (ระบุ)ไม่มี

- เครื่องสูบตะกอน ☒ ปกติ ☐ ผิดปกติ (ระบุ)

- อื่นๆ ☒ ปกติ ☐ ผิดปกติ (ระบุ)เครื่องสูบตะกอนเวียนกลับ.....

(๗) ปริมาณตะกอนส่วนเกินจากระบบบำบัดน้ำเสียที่นำไปกำจัด (ลบ.ม.)

ยังไม่ได้ทำการกำจัด

(๘) ปัญหา อุปสรรค และแนวทางแก้ไข

ไม่มีปัญหาและอุปสรรค

กัทธ วัฒน

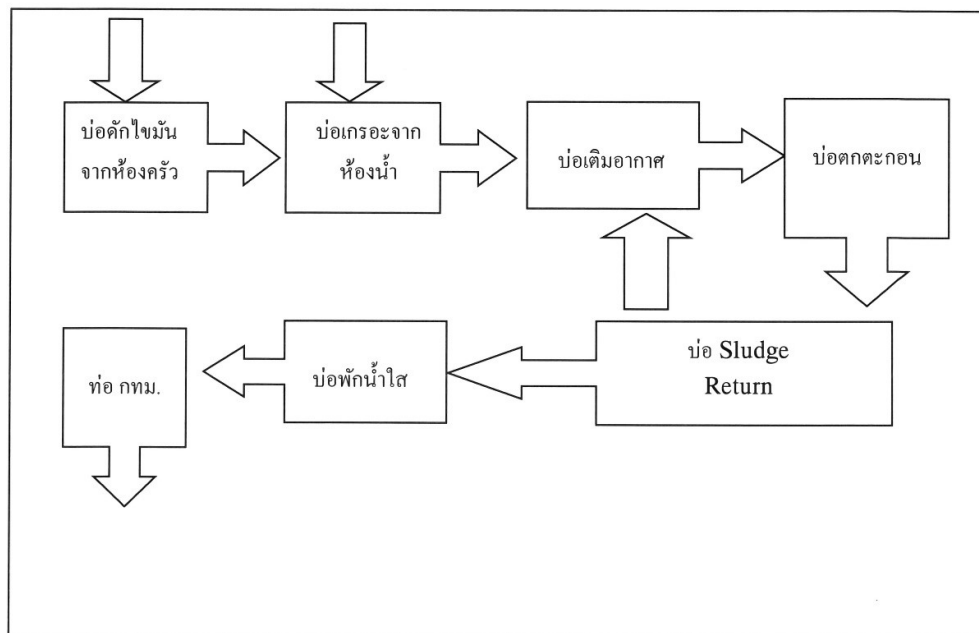
คำเตือน ๑. เจ้าของหรือผู้ครอบครองแหล่งกำเนิดมลพิษ ผู้ควบคุมระบบบำบัดน้ำเสีย หรือผู้รับจ้าง ให้บริการบำบัดน้ำเสียผู้ใดไม่จัดเก็บสถิติ ข้อมูล หรือไม่ทำบันทึกหรือรายงานตาม มาตรา ๘๐ ต้องระวางโทษจำคุกไม่เกินหนึ่งเดือน หรือปรับไม่เกินหนึ่งหมื่นบาท หรือ ทั้งจำทั้งปรับตามมาตรา ๑๐๖

๒. ผู้ควบคุมระบบบำบัดน้ำเสียหรือผู้รับจ้าง ให้บริการบำบัดน้ำเสียผู้ใดทำบันทึกหรือรายงาน โดยแสดงข้อความอันเป็นเท็จ ต้องระวางโทษจำคุกไม่เกินหนึ่งปี หรือปรับไม่เกิน หนึ่งแสนบาท หรือทั้งจำทั้งปรับตามมาตรา ๑๐๗

แบบ ทส. ๑

แบบบันทึกรายละเอียดของสถิติและข้อมูลซึ่งแสดงผลการทำงานของระบบบำบัดน้ำเสีย
ของแหล่งกำเนิดมลพิษ

แหล่งกำเนิดมลพิษ ตั้งอยู่เลขที่ 88 หมู่ที่ - ซอย เลื่อนอรณพ ถนน ทองหล่อ แขวง/ตำบล คลอง
ตันเหนือ เขต/อำเภอ วัฒนา จังหวัด กรุงเทพมหานคร โทรศัพท์ 0835143958 โทรสาร -
มี นิติบุคคล นิวัติ ทองหล่อ 23 เป็นเจ้าของหรือผู้ครอบครองแหล่งกำเนิดมลพิษ ประกอบกิจการ
ประเภท ข.ห้องชุดพักอาศัยเท่านั้น
ใบอนุญาตเลขที่ 0105559170274 ออกให้โดย กระทรวงพาณิชย์ หมดอายุ 24/07/2564
ซึ่งมีแผนผังแสดงการทำงานของระบบบำบัดน้ำเสีย ดังนี้



ได้จัดเก็บสถิติและข้อมูลแสดงผลการทำงานของระบบบำบัดน้ำเสียปรากฏตามตาราง ดังนี้

ร.ก.ก. ๖๖๖๖

วัน เดือน ปี	สถิติและข้อมูลที่เกิดขึ้นจากแหล่งกำเนิดมลพิษ														ปัญหา อุปสรรค และแนวทาง แก้ไข	ปริมาณ ตะกอน ส่วนเกิน ที่กักเก็บจาก ระบบบำบัด น้ำเสียที่ นำไปกำจัด (ลบ.ม.)	ลายมือชื่อ ผู้บันทึก
	ปริมาณ การใช้ ไฟฟ้า ของ ระบบ บำบัด น้ำเสีย (หน่วย)	ปริมาณ น้ำใช้ ในทุก กิจกรรม ของ แหล่งกำเนิด มลพิษ (ลบ.ม.)	ปริมาณ น้ำเสียที่ เข้าระบบ บำบัดน้ำ เสีย (ลบ.ม.) เฉลี่ย ต่อ วัน (ลบ.ม.)	การระบาย น้ำทิ้งจาก ระบบ บำบัดน้ำ เสีย (ระบบ/ ไม่ระบาย)	ปริมาณ สารเคมีหรือ สารสกัด ชีวภาพที่ใช้ (ชื่อ/ ปริมาณ) (ลิตรหรือ กิโลกรัม)	การดำเนินงานของระบบบำบัดน้ำเสีย						ปริมาณ ตะกอน ส่วนเกิน ที่กักเก็บจาก ระบบบำบัด น้ำเสียที่ นำไปกำจัด (ลบ.ม.)					
						ระบบบำบัด น้ำเสีย (ปกติ/ผิดปกติ)	เครื่องสูบน้ำ (ปกติ/ผิดปกติ)	เครื่องสูบน้ำ เครื่องเติมอากาศ (ปกติ/ผิดปกติ)	เครื่องมือ ผสมน้ำเสีย (ปกติ/ผิดปกติ)	เครื่องมือ ผสมสารเคมี (ปกติ/ผิดปกติ)	เครื่องสูบน้ำ ตะกอน (ปกติ/ ผิดปกติ) ผิดปกติ)		อื่น ๆ (ระบุ) (ปกติ/ ผิดปกติ/ ผิดปกติ)				
1 ธ.ค. 66	-	14	11.2	ระบาย	ไม่มี	ปกติ	ปกติ	ปกติ	ไม่มี	ไม่มี	ไม่มี	ไม่มี	ยังไม่มี	พงษ์พันธ์	ไม่มี	พงษ์พันธ์	
2 ธ.ค.66	-	8	6.4	ระบาย	ไม่มี	ปกติ	ปกติ	ปกติ	ไม่มี	ไม่มี	ไม่มี	ไม่มี	ไม่มี	ยังไม่มี	ธีรภัทร์	ไม่มี	ธีรภัทร์
3 ธ.ค.66	-	5	4	ระบาย	ไม่มี	ปกติ	ปกติ	ปกติ	ไม่มี	ไม่มี	ไม่มี	ไม่มี	ไม่มี	ยังไม่มี	พงษ์พันธ์	ไม่มี	พงษ์พันธ์
4 ธ.ค.66	-	14	11.2	ระบาย	ไม่มี	ปกติ	ปกติ	ปกติ	ไม่มี	ไม่มี	ไม่มี	ไม่มี	ไม่มี	ยังไม่มี	ธีรภัทร์	ไม่มี	ธีรภัทร์
5 ธ.ค.66	-	15	12	ระบาย	ไม่มี	ปกติ	ปกติ	ปกติ	ไม่มี	ไม่มี	ไม่มี	ไม่มี	ไม่มี	ยังไม่มี	พงษ์พันธ์	ไม่มี	พงษ์พันธ์
6 ธ.ค.66	-	14	11.2	ระบาย	ไม่มี	ปกติ	ปกติ	ปกติ	ไม่มี	ไม่มี	ไม่มี	ไม่มี	ไม่มี	ยังไม่มี	ธีรภัทร์	ไม่มี	ธีรภัทร์
7 ธ.ค.66	-	14	11.2	ระบาย	ไม่มี	ปกติ	ปกติ	ปกติ	ไม่มี	ไม่มี	ไม่มี	ไม่มี	ไม่มี	ยังไม่มี	พงษ์พันธ์	ไม่มี	พงษ์พันธ์
8 ธ.ค.66	-	14	11.2	ระบาย	ไม่มี	ปกติ	ปกติ	ปกติ	ไม่มี	ไม่มี	ไม่มี	ไม่มี	ไม่มี	ยังไม่มี	ธีรภัทร์	ไม่มี	ธีรภัทร์
9 ธ.ค.66	-	7	5.6	ระบาย	ไม่มี	ปกติ	ปกติ	ปกติ	ไม่มี	ไม่มี	ไม่มี	ไม่มี	ไม่มี	ยังไม่มี	พงษ์พันธ์	ไม่มี	พงษ์พันธ์
10 ธ.ค.66	-	9	7.2	ระบาย	ไม่มี	ปกติ	ปกติ	ปกติ	ไม่มี	ไม่มี	ไม่มี	ไม่มี	ไม่มี	ยังไม่มี	ธีรภัทร์	ไม่มี	ธีรภัทร์
11 ธ.ค.66	-	10	8	ระบาย	ไม่มี	ปกติ	ปกติ	ปกติ	ไม่มี	ไม่มี	ไม่มี	ไม่มี	ไม่มี	ยังไม่มี	พงษ์พันธ์	ไม่มี	พงษ์พันธ์
12 ธ.ค.66	-	10	8	ระบาย	ไม่มี	ปกติ	ปกติ	ปกติ	ไม่มี	ไม่มี	ไม่มี	ไม่มี	ไม่มี	ยังไม่มี	ธีรภัทร์	ไม่มี	ธีรภัทร์
13 ธ.ค.66	-	10	8	ระบาย	ไม่มี	ปกติ	ปกติ	ปกติ	ไม่มี	ไม่มี	ไม่มี	ไม่มี	ไม่มี	ยังไม่มี	พงษ์พันธ์	ไม่มี	พงษ์พันธ์
14 ธ.ค.66	-	4	3.2	ระบาย	ไม่มี	ปกติ	ปกติ	ปกติ	ไม่มี	ไม่มี	ไม่มี	ไม่มี	ไม่มี	ยังไม่มี	ธีรภัทร์	ไม่มี	ธีรภัทร์

ร.ต.ท. ชัยวัฒน์

สถิติและข้อมูลที่เกี่ยวข้องกับแหล่งกำเนิดมลพิษ																ลายมือชื่อผู้บันทึก
วันเดือนปี	ปริมาณน้ำใช้ในทุกกิจกรรมของระบบบำบัดน้ำเสีย (หน่วย)	ปริมาณน้ำเสียที่เข้าระบบบำบัดน้ำเสีย (ลบ.ม.)เฉลี่ย2%	การระบายน้ำทิ้งจากระบบบำบัดน้ำเสีย (ระบาย/ไม่ระบาย)	ปริมาณสารเคมีหรือสารสกัดชีวภาพที่ใช้ (ชื่อ/ปริมาณ) (ลิตรหรือกิโลกรัม)	การทำงานของระบบบำบัดน้ำเสีย							ปริมาณตะกอนส่วนเกินที่เกิดขึ้นจากระบบบำบัดน้ำเสียที่นำไปกำจัด (ลบ.ม.)	ปัญหาอุปสรรคและแนวทางแก้ไข			
					ระบบบำบัดน้ำเสีย (ปกติ/ผิดปกติ)	เครื่องสูบน้ำ (ปกติ/ผิดปกติ)	เครื่องเติมอากาศ (ปกติ/ผิดปกติ)	เครื่องกวน/ผสมน้ำเสีย (ปกติ/ผิดปกติ)	เครื่องทวน/ผสมสารเคมี (ปกติ/ผิดปกติ)	เครื่องสูบลบ (ปกติ/ผิดปกติ)	อื่นๆ (ระบุ) (ปกติ/ผิดปกติ/ผิดปกติ)					
15 ธ.ค.66	-	11	8.8	ระบาย	ไม่มี	ปกติ	ปกติ	ปกติ	ไม่มี	ไม่มี	ไม่มี	ไม่มี	ยังไม่สูบลบ	ไม่มี	พงษ์พันธ์	
16 ธ.ค.66	-	7	5.6	ระบาย	ไม่มี	ปกติ	ปกติ	ปกติ	ไม่มี	ไม่มี	ไม่มี	ไม่มี	ยังไม่สูบลบ	ไม่มี	ธีรภัทร์	
17 ธ.ค.66	-	6	4.8	ระบาย	ไม่มี	ปกติ	ปกติ	ปกติ	ไม่มี	ไม่มี	ไม่มี	ไม่มี	ยังไม่สูบลบ	ไม่มี	พงษ์พันธ์	
18 ธ.ค.66	-	10	8	ระบาย	ไม่มี	ปกติ	ปกติ	ปกติ	ไม่มี	ไม่มี	ไม่มี	ไม่มี	ยังไม่สูบลบ	ไม่มี	ธีรภัทร์	
19 ธ.ค.66	-	12	9.6	ระบาย	ไม่มี	ปกติ	ปกติ	ปกติ	ไม่มี	ไม่มี	ไม่มี	ไม่มี	ยังไม่สูบลบ	ไม่มี	พงษ์พันธ์	
20 ธ.ค.66	-	8	6.4	ระบาย	ไม่มี	ปกติ	ปกติ	ปกติ	ไม่มี	ไม่มี	ไม่มี	ไม่มี	ยังไม่สูบลบ	ไม่มี	ธีรภัทร์	
21 ธ.ค.66	-	10	8	ระบาย	ไม่มี	ปกติ	ปกติ	ปกติ	ไม่มี	ไม่มี	ไม่มี	ไม่มี	ยังไม่สูบลบ	ไม่มี	พงษ์พันธ์	
22 ธ.ค.66	-	14	11.2	ระบาย	ไม่มี	ปกติ	ปกติ	ปกติ	ไม่มี	ไม่มี	ไม่มี	ไม่มี	ยังไม่สูบลบ	ไม่มี	ธีรภัทร์	
23 ธ.ค.66	-	19	15.2	ระบาย	ไม่มี	ปกติ	ปกติ	ปกติ	ไม่มี	ไม่มี	ไม่มี	ไม่มี	ยังไม่สูบลบ	ไม่มี	พงษ์พันธ์	
24 ธ.ค.66	-	6	4.8	ระบาย	ไม่มี	ปกติ	ปกติ	ปกติ	ไม่มี	ไม่มี	ไม่มี	ไม่มี	ยังไม่สูบลบ	ไม่มี	ธีรภัทร์	
25 ธ.ค.66	-	33	26.4	ระบาย	ไม่มี	ปกติ	ปกติ	ปกติ	ไม่มี	ไม่มี	ไม่มี	ไม่มี	ยังไม่สูบลบ	ไม่มี	พงษ์พันธ์	
26 ธ.ค.66	-	24	19.2	ระบาย	ไม่มี	ปกติ	ปกติ	ปกติ	ไม่มี	ไม่มี	ไม่มี	ไม่มี	ยังไม่สูบลบ	ไม่มี	ธีรภัทร์	
27 ธ.ค.66	-	13	10.4	ระบาย	ไม่มี	ปกติ	ปกติ	ปกติ	ไม่มี	ไม่มี	ไม่มี	ไม่มี	ยังไม่สูบลบ	ไม่มี	พงษ์พันธ์	

หม่อมราชวงศ์

สถิติและข้อมูลที่เกิดขึ้นจากแหล่งกำเนิดมลพิษ												
วัน เดือน ปี	ปริมาณการใช้ไฟฟ้าของระบบบำบัดน้ำเสีย (หน่วย)	ปริมาณน้ำใช้ในกิจกรรมของแหล่งกำเนิดมลพิษ (ลบ.ม.)	ปริมาณน้ำเสียที่บำบัดน้ำเสีย (ลบ.ม.)	การระบายน้ำทิ้งจากระบบบำบัดน้ำเสีย (ระยะ/ไม่ระบาย)	การระบายน้ำทิ้งจากระบบบำบัดน้ำเสีย (ระยะ/ไม่ระบาย)	ปริมาณสารเคมีหรือวัสดุที่ใช้ (ชื่อ/ปริมาณ) (ลิตรหรือ กิโลกรัม)	การทำงานของระบบบำบัดน้ำเสีย					
							ระบบบำบัดน้ำเสีย (ปกติ/ผิดปกติ)	เครื่องสูบน้ำ (ปกติ/ผิดปกติ)	เครื่องสูบน้ำ (ปกติ/ผิดปกติ)	เครื่องสูบน้ำ (ปกติ/ผิดปกติ)	เครื่องสูบน้ำ (ปกติ/ผิดปกติ)	เครื่องสูบน้ำ (ปกติ/ผิดปกติ)
28 ธ.ค. 66	-	13	10.4	ระบาย	ระบาย	ไม่มี	ปกติ	ปกติ	ปกติ	ปกติ	ไม่มี	ไม่มี
29 ธ.ค. 66	-	11	8.8	ระบาย	ระบาย	ไม่มี	ปกติ	ปกติ	ปกติ	ปกติ	ไม่มี	ไม่มี
30 ธ.ค. 66	-	9	7.2	ระบาย	ระบาย	ไม่มี	ปกติ	ปกติ	ปกติ	ปกติ	ไม่มี	ไม่มี
31 ธ.ค. 66	-	10	8	ระบาย	ระบาย	ไม่มี	ปกติ	ปกติ	ปกติ	ปกติ	ไม่มี	ไม่มี

Statistical Data

หมายเหตุ ๑. ให้กรอกสถิติและข้อมูลเฉพาะในกรณีที่มีสถิติและข้อมูลนั้น ๆ ในแต่ละวัน

๒. ในกรณีระบบบำบัดน้ำเสียที่มีการติดตั้งเครื่องตรวจวัดคุณภาพน้ำทิ้งแบบอัตโนมัติ ให้แนบผลการตรวจวัดคุณภาพน้ำทิ้งทุกวันแยกตามพารามิเตอร์ที่ตรวจวัด และทำการสรุปผลเป็นสถิติและข้อมูลรายเดือน

ขอรับรองว่าการบันทึกสถิติและข้อมูลตามตารางข้างต้นถูกต้องทุกประการ

หัตถ์ ๖๖๖

..... เจ้าของหรือผู้ครอบครองแหล่งกำเนิดมลพิษ
(..... คุณ ทวีเดช รม ใจดีพรสุข)

..... ผู้ควบคุมระบบบำบัดน้ำเสีย
จั่ว ๖๖๖

(..... คุณ ขวัญ วินทะไชย)

ใบอนุญาตเลขที่ หมดอายุ ไม่มี

ออกให้โดย

..... ผู้รับจ้างให้บริการบำบัดน้ำเสีย

(.....

ใบอนุญาตเลขที่ หมดอายุ ไม่มี

ออกให้โดย

แบบ ทส. ๒

รายงานสรุปผลการทำงานของระบบบำบัดน้ำเสีย

๑. ข้อมูลทั่วไป

แหล่งกำเนิดมลพิษ ตั้งอยู่เลขที่ 88 หมู่ที่ - ซอย เลื่อนอรณพณน ทองหล่อ แขวง/ตำบล คลองตันเหนือ เขต/อำเภอ วัฒนา จังหวัด กรุงเทพมหานคร โทรศัพท์ 083-5143958 โทรสาร - มีนิติบุคคล นิวัติ ทองหล่อ 23 เป็นเจ้าของหรือ ผู้ครอบครองแหล่งกำเนิดมลพิษ ประกอบกิจการประเภท ข.ห้องชุดพักอาศัย เท่านั้น

ใบอนุญาตเลขที่ 0105559170274 ออกให้โดย กระทรวงพาณิชย์ หมดอายุ 24/07/2564

ในการนี้ขอรายงานสรุปผลการทำงานของระบบบำบัดน้ำเสียของแหล่งกำเนิดมลพิษสำหรับเดือน ธันวาคม พ.ศ. 2566 ตามที่ได้กำหนดในมาตรา ๘๐ แห่งพระราชบัญญัติส่งเสริมและรักษาคุณภาพสิ่งแวดล้อมแห่งชาติ พ.ศ. ๒๕๓๕ ในฐานะ

.....
 (.....

 (.....
 ใบอนุญาตเลขที่ หมดอายุ ไม่มี
 ออกให้โดย

 (.....
 ใบอนุญาตเลขที่ หมดอายุ
 ออกให้โดย.....

๒. ข้อมูลเกี่ยวกับระบบบำบัดน้ำเสีย และแหล่งรองรับน้ำทิ้ง

(๑) ประเภท/ชนิดของระบบบำบัดน้ำเสีย **Activated Sludge Process**

ความสามารถในการรองรับน้ำเสียของระบบบำบัดน้ำเสีย9.38..... ลบ.ม./วัน

(๒) การทำงานของระบบบำบัดน้ำเสีย ☒ แบบต่อเนื่อง24... ชั่วโมง/วัน
☐ แบบไม่ต่อเนื่อง (ระบุ)

(๓) อุปกรณ์และเครื่องมือที่ใช้ในระบบบำบัดน้ำเสีย ☒ เครื่องสูบน้ำ ☒ เครื่องเติมอากาศ
☐ เครื่องกวน/ผสมน้ำเสีย ☐ เครื่องกวน/ผสมสารเคมี
☒ เครื่องสูบลำโพง ☐ อื่น ๆ (ระบุ)

(๔) แหล่งรองรับน้ำทิ้ง (ระบุ)

.....
 กรุงเทพมหานคร

(๕) มาตรการตะกอนที่เกิดขึ้นจากระบบบำบัดน้ำเสียและวิธีการกำจัด
ครบ 2-4 ปี ให้ทาง กทม. ไปกำจัด

๓. สรุปผลการดำเนินงานของระบบบำบัดน้ำเสียเป็นรายเดือน

(๑) ปริมาณการใช้ไฟฟ้าของระบบบำบัดน้ำเสีย (หน่วย)
0.00

(๒) ปริมาณน้ำใช้ทุกกิจกรรมในแหล่งกำเนิดมลพิษ (ลบ.ม.)
รวมทั้งเดือน 364 ลบ.ม.

(๓) ปริมาณน้ำเสียที่เข้าระบบบำบัดน้ำเสีย (ลบ.ม.)
รวมทั้งเดือน 291 ลบ.ม.

(๔) การระบายน้ำทิ้งจากระบบบำบัดน้ำเสีย
สู่ออกท่อระบายออก กรุงเทพมหานคร

(๕) ปริมาณสารเคมีหรือสารสกัดชีวภาพที่ใช้ (ลิตรหรือกิโลกรัม)
น้ำยา EM 0.5 ลิตร

(๖) การทำงานของระบบบำบัดน้ำเสียและอุปกรณ์

- ระบบบำบัดน้ำเสีย ☒ ปกติ ☐ ผิดปกติ (ระบุ)
- เครื่องสูบน้ำ ☒ ปกติ ☐ ผิดปกติ (ระบุ)
- เครื่องเติมอากาศ ☒ ปกติ ☐ ผิดปกติ (ระบุ)
- เครื่องกวน/ผสมน้ำเสีย ☐ ปกติ ☐ ผิดปกติ (ระบุ)ไม่มี
- เครื่องกวน/ผสมสารเคมี ☐ ปกติ ☐ ผิดปกติ (ระบุ)ไม่มี
- เครื่องสูบตะกอน ☒ ปกติ ☐ ผิดปกติ (ระบุ)
- อื่นๆ ☒ ปกติ ☐ ผิดปกติ (ระบุ)เครื่องสูบตะกอนเวียนกลับ.....

(๗) ปริมาณตะกอนส่วนเกินจากระบบบำบัดน้ำเสียที่นำไปกำจัด (ลบ.ม.)
ยังไม่ได้ทำการกำจัด

(๘) ปัญหา อุปสรรค และแนวทางแก้ไข
ไม่มีปัญหาและอุปสรรค

คำเตือน ๑. เจ้าของหรือผู้ครอบครองแหล่งกำเนิดมลพิษ ผู้ควบคุมระบบบำบัดน้ำเสีย หรือผู้รับจ้าง
ให้บริการบำบัดน้ำเสียผู้ใด ไม่จัดเก็บสถิติ ข้อมูล หรือ ไม่ทำบันทึกหรือรายงานตาม
มาตรา ๘๐ ต้องระวางโทษจำคุกไม่เกินหนึ่งเดือน หรือปรับไม่เกินหนึ่งหมื่นบาท หรือ
ทั้งจำทั้งปรับตามมาตรา ๑๐๖

๒. ผู้ควบคุมระบบบำบัดน้ำเสียหรือผู้รับจ้างให้บริการบำบัดน้ำเสียผู้ใดทำบันทึกหรือรายงาน
โดยแสดงข้อความอันเป็นเท็จ ต้องระวางโทษจำคุกไม่เกินหนึ่งปี หรือปรับไม่เกิน
หนึ่งแสนบาท หรือทั้งจำทั้งปรับตามมาตรา ๑๐๗

