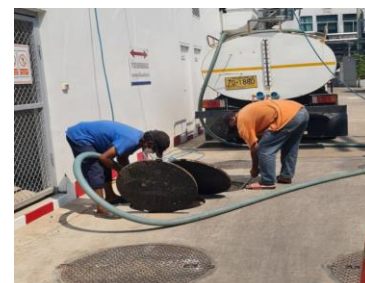




ป้ายโรงพยาบาล



อาคาร โรงพยาบาลกรุงเทพจันทบุรี



สูบลากตะกอนจากระบบบำบัดน้ำเสีย



บ่อบำบัดน้ำเสีย



บ่อหน่วงน้ำ



เก็บวิเคราะห์ตัวอย่างน้ำ



ระบบฆ่าเชื้อด้วยคลอรีนในน้ำทิ้งสุดท้าย



ตรวจวัดคุณภาพสิ่งแวดล้อมประจำปี



ตรวจสอบป้ายทางหนีไฟ / บำรุงรักษาอุปกรณ์-สัญญาณแจ้งเหตุเพลิงไหม้



สัญญาณแจ้งเหตุเพลิงไหม้



ตู้เก็บสายน้ำดับเพลิง



หัวรับน้ำดับเพลิง



ประตูหนีไฟ



เครื่องสูบน้ำดับเพลิง



เครื่องตรวจจับควัน / ความร้อน
และหัวกระจายน้ำดับเพลิง



MNเครื่องกำเนิดไฟฟ้าสำรอง



ม่านตัดอากาศ



Solar Rooftop



ลานจอดรถยนต์



ลานจอดรถจักรยานยนต์



ป้ายจำกัดความเร็วภายในโรงพยาบาล



ติดตั้งยางชะลอความเร็ว



MSDS ทะเบียนสารเคมี ประจำปี 2566

Not secure | 10.123.10.81/bch/index.php/knowledge-management/msds
thly working pt... Limble CMMS | Ass... Siammaifun... Kigara (ส่วนาณ...

ER ตกเงิน Update 31.03.2566

1. Alcohol
2. Acetone
3. Ammonia
4. Betadine Solution
5. Cidex (Glutaric Dialdehyde)
6. Tincture Benzoin
7. Hibitane (Chlorhexidine)
8. Oxygen
9. Mercury (Quicksilver)

OPD.ORT Update 31.03.2566

1. Alcohol

สื่อสาร/ประชาสัมพันธ์การจัดเก็บสารเคมีและวิธีการปฐมพยาบาลที่ถูกต้อง



พื้นที่สีเขียว



โรงพักกักขะ



ห้องพักกักขะ



การขนส่งขยะติดเชื้อ



การขนส่งขยะอันตราย

