

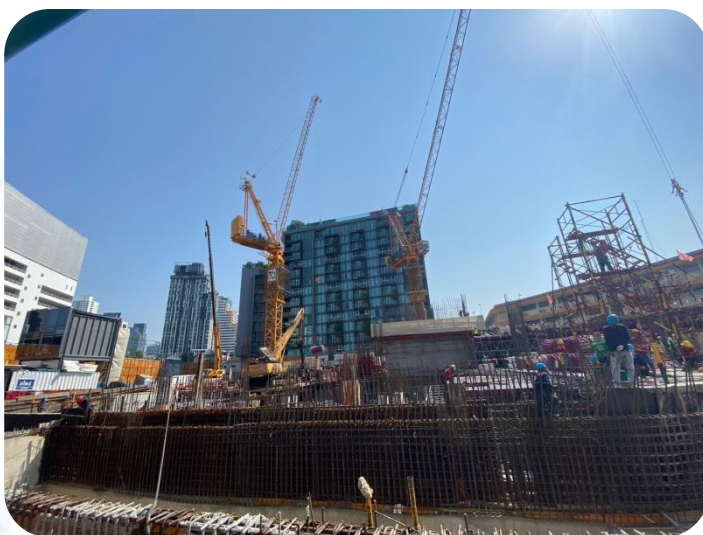
รายงานผลการปฏิบัติตามมาตรการป้องกันและแก้ไข  
ผลกระทบสิ่งแวดล้อมและมาตรการติดตามตรวจสอบ

คุณภาพสิ่งแวดล้อม

โครงการ APAC Tower (เอแพคทาวเวอร์)  
ถนนสุขุมวิท แขวงพระโขนงเหนือ เขตวัฒนา

กรุงเทพมหานคร  
บริษัท เอแพค แลนด์ จำกัด

ระยะก่อสร้าง  
ระหว่างเดือนมกราคม - มิถุนายน พ.ศ.2566



จัดทำรายงานการตรวจวัดโดย

บริษัท เอส.พี.เจ. ไซแอนติฟิค จำกัด

เลขที่ 80 ซอยนักกีฬาแหลมทอง 3 แขวงทับช้าง

เขตสะพานสูง กรุงเทพมหานคร 10250